



АДМИНИСТРАЦИЯ ГОРОДА ПЕРМИ
ДЕПАРТАМЕНТ ГРАДОСТРОИТЕЛЬСТВА И АРХИТЕКТУРЫ
ГОРОДА ПЕРМИ

20.11.18 № 059-22-01-00-4/03

КОЛЕРНЫЙ ПАСПОРТ ЗДАНИЯ

АДРЕС ОБЪЕКТА: г. Пермь, ул. Пушкина, 80
АДМИНИСТРАТИВНЫЙ РАЙОН: Ленинский

Пермь
2018

Ведомость чертежей комплекта марки ОФ

ЛИСТ	НАИМЕНОВАНИЕ	ПРИМЕЧАНИЯ
2	Общие данные, ведомость отделки фасадов	
3	Ситуационный план-схема	
4	Фотофиксация фасадов	
5	Главный фасад по ул. Пушкина	
6	Боковой фасад	
7	Боковой фасад	
8	Дворовой фасад	
9	Размещение объектов городской информации (главный фасад)	
10	Размещение объектов городской информации (боковой фасад)	
11	Эталоны колеров	

Жилой дом

ПОЗ.	ЭЛЕМЕНТ ФАСАДА	ЭТАЛОН ЦВЕТА	ОБОЗНАЧ.	ВИД ОТДЕЛКИ	ПРИМ.
1	Основное поле стен Фрагменты стен верхних этажей		RAL3012 RAL1001 RAL1015	Облицовка плитами из керамического гранита	
2	Основное поле стены дворовой фасад здания. Наружные стены 1-3 этажей		RAL3012 RAL1001 RAL1015 <small>жёлтый, красный</small>	Облицовка плитами из керамического гранита. Лицевой керамический кирпич.	
3	Цоколь, подпорные стенки крылец, лестницы		RAL7043	Кирпич облицовочный, плитка облицовочная, бетон	
4	Металлические ограждения и поручни крылец, наружных лестниц		RAL3011 RAL7005	Покраска нитроэмаль фирмы «Хеми»	
5	Переплеты окон, витражей, остекление лоджий		RAL 9010 белый	Металлопластиковые	
6	Откосы окон, дверей, козырек		RAL 9010 белый	Металлический лист с полимерным покрытием	
7	Наружные двери		RAL3011	Покраска нитроэмаль фирмы «Хеми»	

Встроено-пристроенные торговые и административные помещения

ПОЗ.	ЭЛЕМЕНТ ФАСАДА	ЭТАЛОН ЦВЕТА	ОБОЗНАЧ.	ВИД ОТДЕЛКИ	ПРИМ.
11	Основное поле стен. Фрагменты стен 1-го этажа.		RAL3012 RAL1001 RAL1015	Облицовка плитами из керамического гранита, кирпич облицовочный	
12	Цоколь, подпорные стенки крылец, кровля козырька.		RAL1001 RAL7036 RAL7043	Плитка облицовочная, кирпич облицовочный, бетон, поликарбонат	
13	Переплеты окон, витражи.		RAL 9010 белый	Металлопластиковые	
14	Двери служебные.		RAL3011	Покраска нитроэмаль фирмы «Хеми»	
15	Металлические ограждения и поручни крылец, наружных лестниц.		серый светло-серый RAL3011	Хромированная сталь. Покраска нитроэмаль фирмы «Хеми»	
16	Ступени, лестницы.		серый	Бетон, облицовочная плитка.	

Краткая пояснительная записка

Жилой дом со встроенно-пристроенными торговыми и административными помещениями

Проект выполнен на основании: Архитектурно-планировочного задания от 2003 г. Технические решения приняты в рабочем проекте, соответствуют требованиям экологических, санитарно-гигиенических противопожарных и других норм, действующих на территории РФ, и обеспечивают безопасную для жизни и здоровья людей эксплуатацию объектов при соблюдении предусмотренных рабочим проектом мероприятий.

В настоящем проекте установлены типы отделки и цветовое решение фасадов, определено оформление входных групп, определены типы и места размещения объектов наружной рекламы и объектов городской информации, зафиксированы основные места размещения дополнительного оборудования.

Настоящий проект разработан в соответствии с требованиями Постановления администрации г. Перми от 22.02.2017 №130 «Об утверждении порядка и критериев согласования колерного паспорта, требования к содержанию колерного паспорта»

В соответствии с Градостроительным кодексом Российской Федерации и Постановлением администрации города Перми от 22.02.2017 № 130 «Об утверждении Порядка и критериев согласования колерного паспорта, требований к содержанию колерного паспорта, формы колерного паспорта» согласованные департаментом градостроительства и архитектуры администрации города Перми проекты колерных паспортов либо проекты изменений в колерные паспорта не являются разрешительной документацией на строительство, реконструкцию объекта капитального строительства; не являются правовым основанием на устройство пристроек, навесов, козырьков.

Предметом согласования данного колерного паспорта являются: принятые цветовые решения элементов фасада, применяемые материалы существующего объекта недвижимости, а также определение возможных видов и типов размещения объектов городской информации на нем. Вывески не соответствующие виду, типу и местам возможного размещения объектов городской информации подлежат демонтажу.

Ведомость ссылочных и прилагаемых документов

Обозначение	Наименование	Примечание
	<u>Ссылочные документы</u>	
Постановление администрации г. Перми от 22.02.2017 №130	«Порядок и критерии согласования колерного паспорта, требования к содержанию колерного паспорта»	
Постановление администрации г. Перми от 25.10.2016 № 958	«Об утверждении стандартных требований к вывескам, их размещению и эксплуатации»	
Решение городской Думы от 27.01.2009 №11	«Об утверждении Положения о порядке установки и эксплуатации рекламных конструкций на территории города г. Перми»	
18-11-2018-М	Колерный паспорт фасада здания по ул. Пушкина, 80 в Ленинском районе г. Перми	ООО «БОЛЬШОЙ ФОРМАТ»

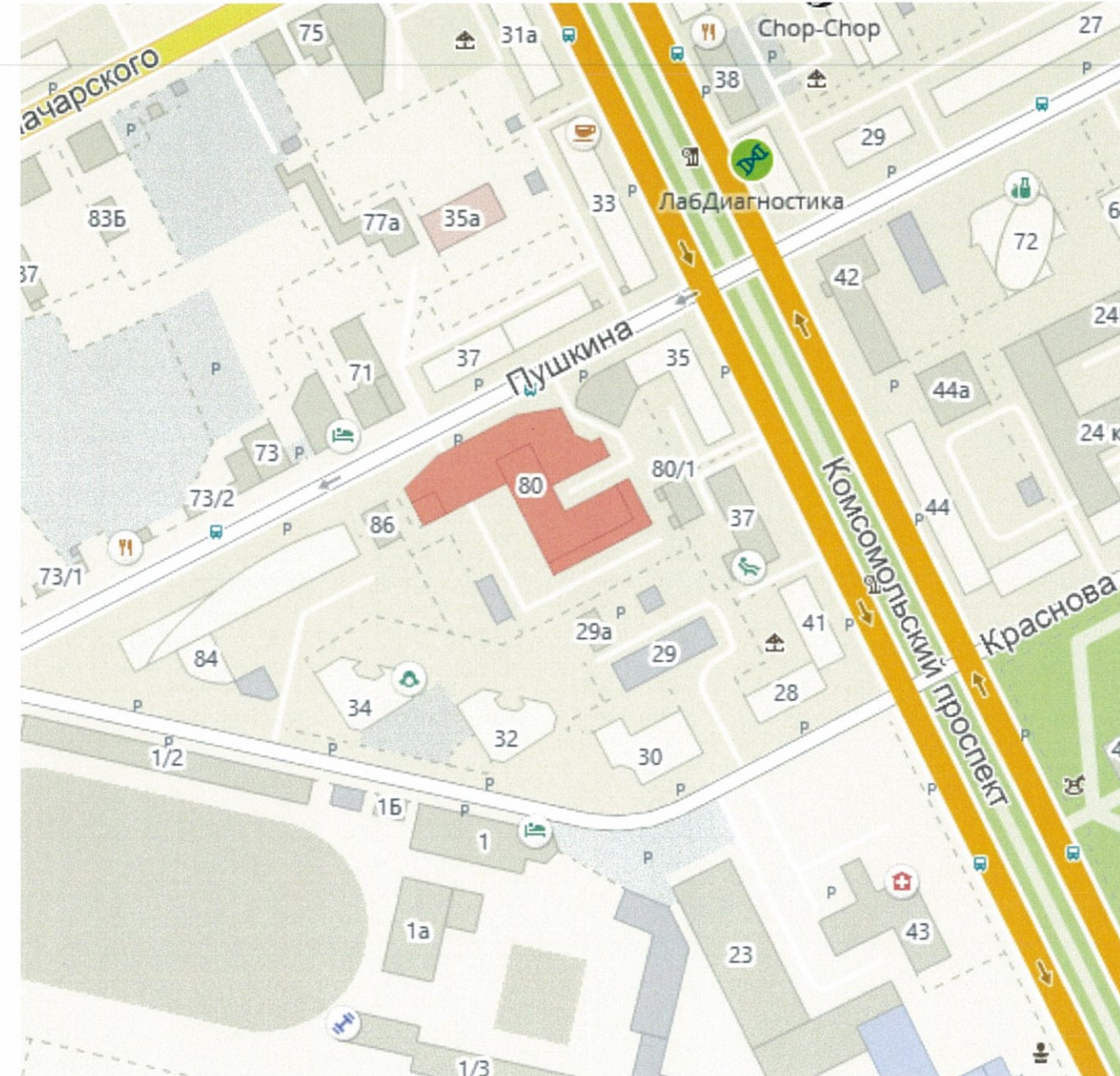
Изм.	Кол.уч.	Лист	№док	Подпись	Дата			
	Разраб.	Осетрова Н.М.			11.2018	18-11-2018-М		
						Колерный паспорт фасада здания по ул. Пушкина, 80 в Ленинском районе г. Перми		
						Жилой дом со встроенно-пристроенными торговыми и административными помещениями		
						П	2	11
						Общие данные, инструкция. Ведомость отделки фасадов		
						ООО «БОЛЬШОЙ ФОРМАТ»		

Ситуационный план-схема нежилого здания с пристроенными помещениями

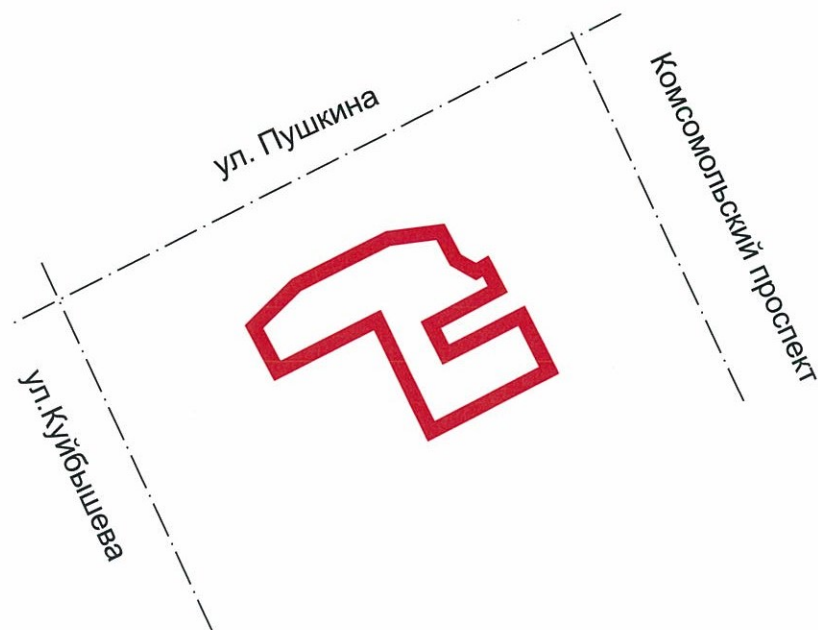
ИНСТРУКЦИЯ

о порядке производства работ, связанных с окраской фасадов и всехнаружных частей зданий, сооружений, строений, расположенных на территории города Перми

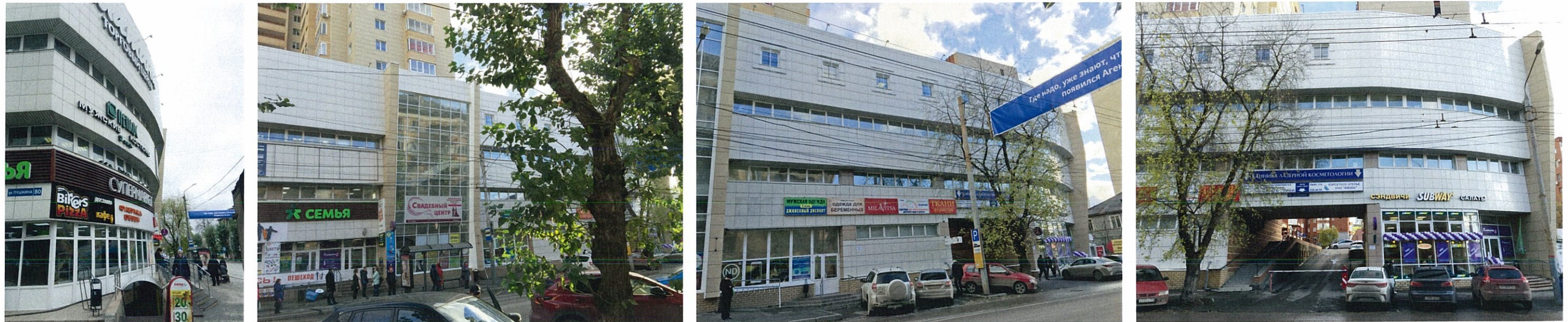
1. Окраска фасадов и всех наружных частей зданий, сооружений, строений, ограждений, заборов, павильонов, киосков, ларьков и прочих объектов, расположенных на территории города Перми, может производиться лишь на основании колерного паспорта фасадов на ремонт и окраску, выдаваемых Департаментом градостроительства и архитектуры Администрации г.Перми.
2. До начала процесса окраски здания или какого-либо сооружения должны быть произведены работы по капитальному ремонту всех без исключения наружных частей его, подлежащих окраске.
3. До начала ремонта зданий, имеющих газосветную рекламу, сообщить рекламораспространителю о предстоящих работах на фасаде здания с целью сохранения вывесок либо их демонтажу.
4. Полуразрушенные и разрушенные архитектурные художественно-скульптурные детали здания, карнизы, колонны, пилястры, капители, фризы, тяги, лепные украшения, барельефы, мозаика, художественная роспись подлежат обязательному восстановлению в своем первоначальном виде.
Категорически запрещается производить окраску здания без предварительного восстановления указанных деталей.
5. Металлические поверхности отдельных частей здания, чугунные решетки, перила балконов и лестниц, кронштейны, дверные и оконные приборы, архитектурно-художественные детали перед окраской очищаются от грязи, ржавчины, старой краски и покрываются вновь лишь масляной краской.
6. В соответствии с выданными образцами цвета (колерами) на окраску здания организация, проводящая ремонт здания, составляет пробные образцы цвета, которые наносятся на видное место стены.
Проверку и согласование пробного образца цвета (колера), а также готовности поверхности стены и отдельных наружных частей здания к окраске производит уполномоченный представитель Департамента градостроительства и архитектуры Администрации г.Перми. Без указанной проверки и согласования производить окраску фасада категорически воспрещается.
7. Домууправления, организации или учреждения, производящие окраску и связанный с нею ремонт здания, несут полную ответственность за точное выполнение настоящей инструкции и привлекаются к ответственности за нарушение ее.
8. Цветовая гамма рекламносителей должна гармонировать с основным колористическим решением фасадов здания.
9. По всем вопросам, связанным с производством работ по покраске зданий, необходимо обращаться в Департамент градостроительства и архитектуры Администрации г.Перми, (ул. Сибирская, 15, к. 314)



План осей



						18-11-2018-М			
						Колерный паспорт фасада здания по ул. Пушкина, 80 в Ленинском районе г. Перми			
Изм.	Кол.уч.	Лист	Недок	Подпись	Дата	Жилой дом со встроенно-пристроенными торговыми и административными помещениями	Стадия	Лист	Листов
	Разраб.		Осетрова Н.М.	<i>[Signature]</i>	11.2018		П	3	11
						Ситуационный план	ООО «БОЛЬШОЙ ФОРМАТ»		



Существующее состояние главного фасада (фотофиксация).



Существующее состояние боковых фасадов (фотофиксация).

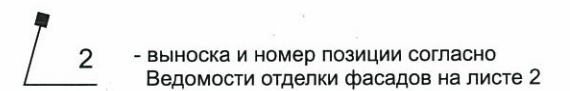


Существующее состояние дворового фасада (фотофиксация).

						18-11-2018-М			
						Колерный паспорт фасада здания по ул. Пушкина, 80 в Ленинском районе г. Перми			
Изм.	Кол.уч.	Лист	Недок	Подпись	Дата	Жилой дом со встроенно- пристроенными торговыми и административными помещениями	Стадия	Лист	Листов
	Разраб.		Осетрова Н.М.	<i>Osetrova</i>	11.2018		П	4	11
						Существующее состояние фасадов (фотофиксация)	ООО «БОЛЬШОЙ ФОРМАТ»		



Условные обозначения:



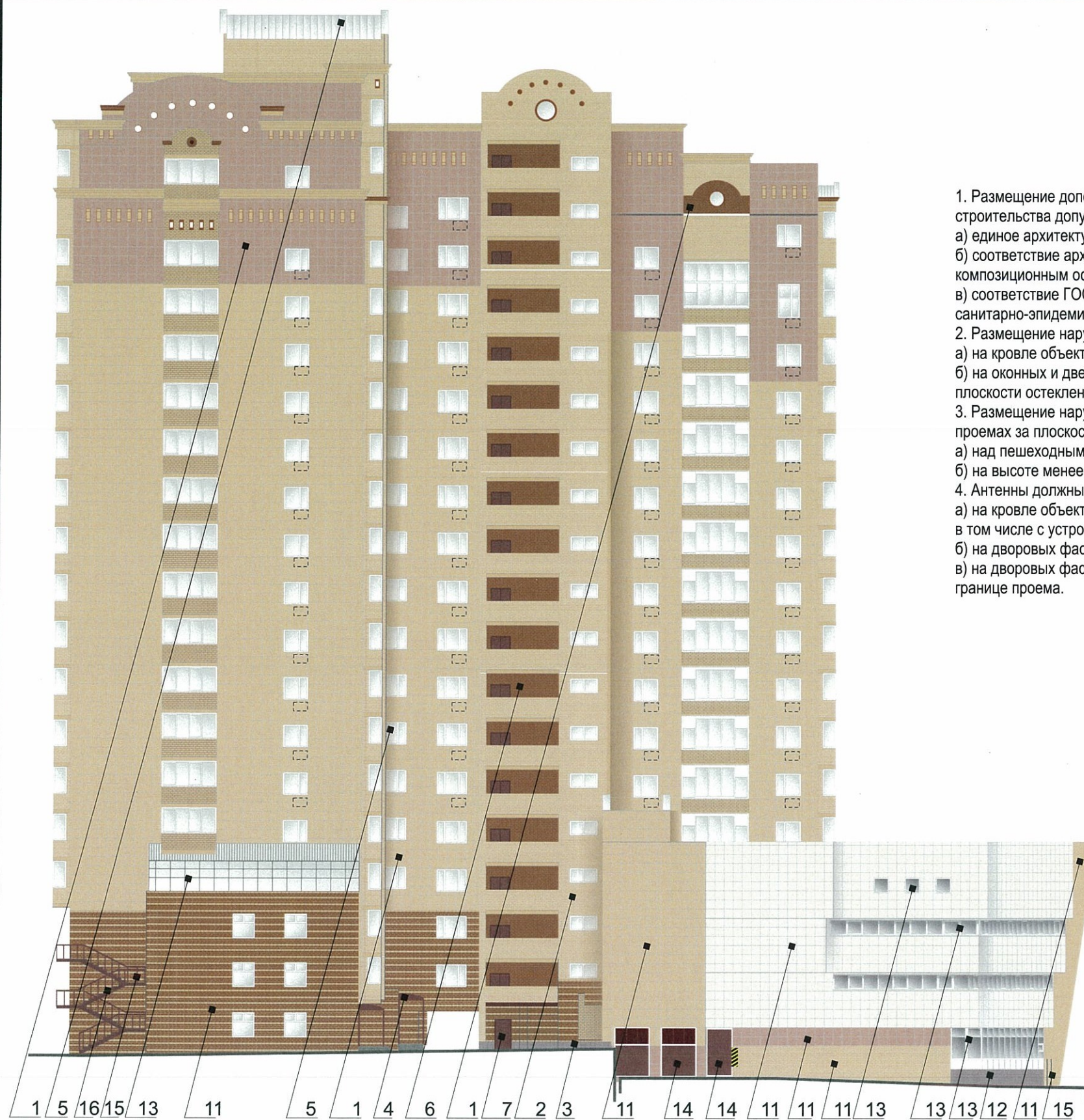
СОГЛАСОВАНО
 заместитель начальника ДГА
 г. Пермь - главный архитектор
 Д.Ю. Лопшин
 04 12 2018

Примечание:

1. В случае, если наружные лестницы при дополнительно устроенных входах в общественные помещения здания выходят за границы предоставленного земельного участка и красные линии квартала, то устройство дополнительных или переустройство существующих входных групп требует получения разрешения в установленном порядке;

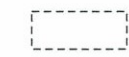
2. В случае устройства или переустройства (перепланировки, ремонта, реконструкции) помещений общественного назначения, их входных групп в обязательном порядке должны быть предусмотрены мероприятия по обеспечению доступности данных помещений для маломобильных групп населения, включая инвалидов, использующих кресла-коляски и собак-проводников (далее МГН) в соответствии с требованиями СП 59.13330.2016. Свод правил. Доступность зданий и сооружений для маломобильных групп населения. Данный свод правил касается функционально-планировочных элементов зданий и сооружений их участков или отдельных помещений, доступных для МНГ (входные узлы, коммуникации, пути эвакуации, помещения и зоны обслуживания, а также их информационное и инженерное обустройство) В частности, лестницы при входах в общественные помещения должны дублироваться пандусами с уклоном не более 1:20(5% или иными средствами подъема (подъемные платформы, лифты и т.д.) Согласно вышеуказанному своду правил наружные лестницы и пандусы должны иметь поручни с учетом технических требований к опорным стационарным устройствам по ГОСТ Р 51261, размеры входной площадки при открывании дверей наружу должны быть не менее 1,4x2,0 или 1,5x1,85; размеры входной площадки с пандусом не менее 2,2x2,2м.


						18-11-2018-М			
						Колерный паспорт фасада здания по ул. Пушкина, 80 в Ленинском районе г. Перми			
Изм.	Кол.уч.	Лист	Недок	Подпись	Дата	Жилой дом со встроенно- пристроенными торговыми и административными помещениями	Стадия	Лист	Листов
Разраб.		Осетрова Н.М.		<i>[Signature]</i>	11.2018		П	5	11
						Главный фасад	ООО «БОЛЬШОЙ ФОРМАТ»		



1. Размещение дополнительного оборудования, дополнительных элементов и устройств на фасадах объектов капитального строительства допускается при соблюдении следующих условий:
 - а) единое архитектурное и цветовое решение фасадов (в том числе размер, форма, цвет, материал);
 - б) соответствие архитектурному решению фасадов, предусмотренному проектной документацией, с привязкой к основным композиционным осям фасадов (системе горизонтальных и вертикальных осей);
 - в) соответствие ГОСТам, техническим регламентам, установленным законодательством Российской Федерации в области обеспечения санитарно-эпидемиологического благополучия населения, пожарной безопасности;
2. Размещение наружных блоков систем кондиционирования и вентиляции допускается:
 - а) на кровле объектов капитального строительства;
 - б) на оконных и дверных проемах в единой (вертикальной, горизонтальной) системе осей фасадов, в окнах подвального этажа, в плоскости остекления без выхода за плоскость фасадов с использованием маскирующих ограждений (решеток, жалюзи).
3. Размещение наружных блоков систем кондиционирования и вентиляции на поверхности главных фасадов, в оконных и дверных проемах за плоскостью фасадов не допускается:
 - а) над пешеходными тротуарами;
 - б) на высоте менее 3,0 м от поверхности земли.
4. Антенны должны размещаться:
 - а) на кровле объектов капитального строительства - компактными упорядоченными группами, с использованием единой несущей основы, в том числе с устройством ограждения, а также с учетом требований действующего законодательства;
 - б) на дворовых фасадах, глухих стенах, не просматривающихся с улицы;
 - в) на дворовых фасадах - в простенках между окнами на пересечении вертикальной оси простенка и оси, соответствующей верхней границе проема.

Условные обозначения:

 - место возможного размещения дополнительного оборудования

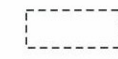
 2 - выноска и номер позиции согласно Ведомости отделки фасадов на листе 2

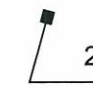


						18-11-2018-М			
						Колерный паспорт фасада здания по ул. Пушкина, 80 в Ленинском районе г. Перми			
Изм.	Кол.уч.	Лист	№док	Подпись	Дата	Жилой дом со встроенно-пристроенными торговыми и административными помещениями	Стадия	Лист	Листов
Разраб.				<i>Осетрова Н.М.</i>	11.2018		П	6	11
						Боковой фасад	ООО «БОЛЬШОЙ ФОРМАТ»		

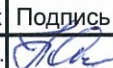


Условные обозначения:

 - место возможного размещения дополнительного оборудования


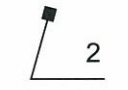
 2 - выноска и номер позиции согласно Ведомости отделки фасадов на листе 2

СОГЛАСОВАНО
 1^й заместитель начальника ДГА
 г. Перми - главный архитектор
 04.12.18

						18-11-2018-М			
						Колерный паспорт фасада здания по ул. Пушкина, 80 в Ленинском районе г. Перми			
Изм.	Кол.уч.	Лист	№ док	Подпись	Дата	Жилой дом со встроенно-пристроенными торговыми и административными помещениями	Стадия	Лист	Листов
	Разраб.		Осетрова Н.М.		11.2018		П	7	11
						Боковой фасад	ООО «БОЛЬШОЙ ФОРМАТ»		



Условные обозначения:

-  - место возможного размещения дополнительного оборудования
-  2 - выноска и номер позиции согласно Ведомости отделки фасадов на листе 2

СОГЛАСОВАНО
 1^й заместитель начальника ДГА
 г. Пермь - главный архитектор
 [Signature]

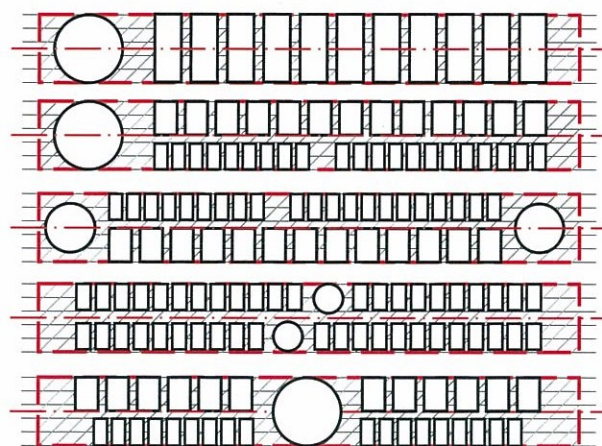
18-11-2018-М

Колерный паспорт фасада здания по ул. Пушкина, 80
 в Ленинском районе г. Перми

Изм.	Кол.уч.	Лист	№ док	Подпись	Дата				
Разраб.		Осетрова Н.М.		[Signature]	11.2018	Жилой дом со встроенно-пристроенными торговыми и административными помещениями	Стадия	Лист	Листов
						Дворовый фасад.	П	8	11
							ООО «БОЛЬШОЙ ФОРМАТ»		



Примеры компоновки объемных букв и/или логотипов, знаков (поз.1) относительно поля места допустимого размещения объектов и оси размещения объектов



Пример группировки модульных табличек-режимников

цокольный этаж	∞	САЛОН ОПТИКИ
1 этаж	☼	ОРГАНИЗАЦИЯ
2 этаж	≡	ЗООМАГАЗИН
3 этаж	☼	ОРГАНИЗАЦИЯ

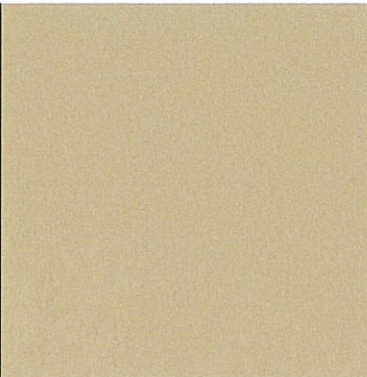
Сменные модули

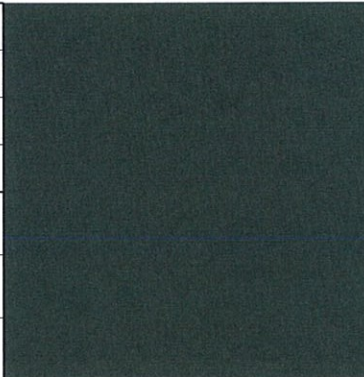
Условные обозначения:

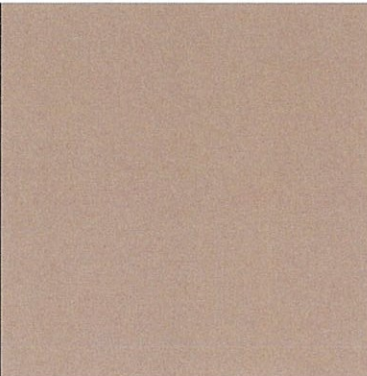
- условные места допустимого размещения объектов городской информации, вывесок
- ось (плавающая) размещения объектов городской информации, вывесок
- выноска и номер позиции согласно Ведомости размещения объектов городской информации

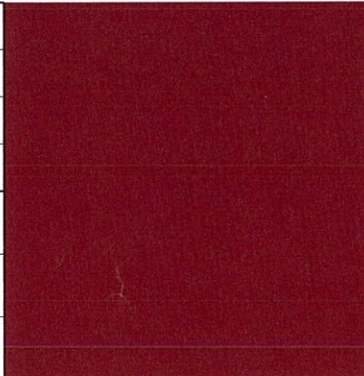
Управление архитектуры и городского дизайна
ДГА администрации г.Перми
СООТВЕТСТВУЕТ АРХИТЕКТУРНОМУ
ОБЛИКУ ГОРОДА ПЕРМИ
04.12.2018
Карасев С.А. Подпись

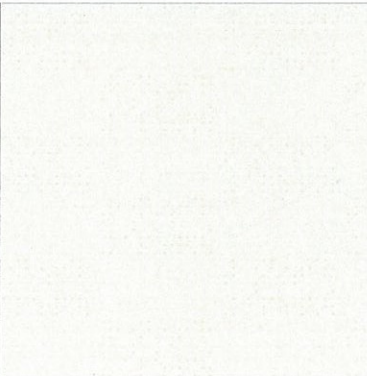
						18-11-2018-М			
						Колерный паспорт фасада здания по ул. Пушкина, 80 в Ленинском районе г. Перми			
Изм.	Кол.уч.	Лист	№ док	Подпись	Дата	Жилой дом со встроенно-пристроенными торговыми и административными помещениями	Стадия	Лист	Листов
Разраб.			Осетрова Н.М.		11.2018		П	10	11
						Размещение объектов городской информации (Боковой фасад).	ООО «БОЛЬШОЙ ФОРМАТ»		

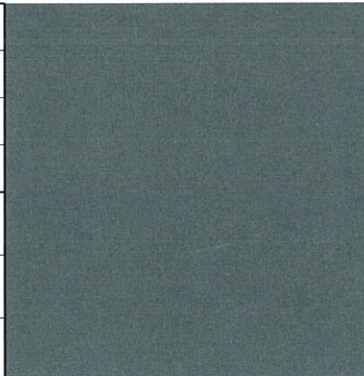
позиция ведомости отделки фасадов	координаты цвета RAL 1001 бежевый	C:	0	
		M:	20	
		Y:	50	
		K:	20	
		R:	209	
		G:	188	
1, 2, 11, 12		B:	138	

позиция ведомости отделки фасадов	координаты цвета RAL 7043 транспортно-серый В	C:	30	
		M:	10	
		Y:	20	
		K:	80	
		R:	78	
		G:	84	
8, 9		B:	81	

позиция ведомости отделки фасадов	координаты цвета RAL 3012 бежево-красный	C:	5	
		M:	50	
		Y:	50	
		K:	10	
		R:	203	
		G:	141	
1, 2, 11		B:	115	

позиция ведомости отделки фасадов	координаты цвета RAL 3011 коричнево-красный	C:	20	
		M:	100	
		Y:	100	
		K:	40	
		R:	126	
		G:	41	
4, 7, 14, 15		B:	44	

позиция ведомости отделки фасадов	координаты цвета RAL 1015 светло слоновая кость	C:	0	
		M:	5	
		Y:	30	
		K:	10	
		R:	234	
		G:	222	
1, 2, 11		B:	189	

позиция ведомости отделки фасадов	координаты цвета RAL 7005 мышино-серый	C:	30	
		M:	10	
		Y:	20	
		K:	60	
		R:	107	
		G:	113	
11		B:	111	

СОГЛАСОВАНО
1^й заместитель начальника ДГА
г. Перми - главный архитектор
Д.И. [подпись]
04 [подпись]

						18-11-2018-М			
						Колерный паспорт фасада здания по ул. Пушкина, 80 в Ленинском районе г. Перми			
Изм.	Кол.уч.	Лист	№ док	Подпись	Дата	Жилой дом со встроенно-пристроенными торговыми и административными помещениями	Стадия	Лист	Листов
	Разраб.		Осетрова Н.М.	[подпись]	11.2018		П	11	11
						Эталоны колеров.	ООО «БОЛЬШОЙ ФОРМАТ»		