

ДЕПАРТАМЕН ГРАДОСТРОИТЕЛЬСТВА И АРХИТЕКТУРЫ  
АДМИНИСТРАЦИИ ГОРОДА ПЕРМИ

"Проектно-строительная компания-59"

от 09.04.2018 № СД-059-22-01-26-379

## КОЛЕРНЫЙ ПАСПОРТ

АДРЕС ОБЪЕКТА: г.Пермь, Ленинский район,  
ул. Пушкина, д.23

ШИФР: 26-10-2017-АР



ПЕРМЬ, 2017г.

Ведомость чертежей комплекта марки АР

ЛИСТ	НАИМЕНОВАНИЕ	ПРИМЕЧАНИЕ
1	Титульный лист	
2	Общие данные	
3	Общие данные	
4	Существующее состояние фасадов (фотофиксация)	
5	Существующее состояние нежилого помещения с кадастровым номером 59:01:4410139:93 (фотофиксация)	
6	Фасад со стороны ул.Газеты Звезда (левая половина)	
7	Фасад со стороны ул.Газеты Звезда (правая половина)	
8	Фасад со стороны ул.Сибирская (левая половина)	
9	Фасад со стороны ул.Сибирская (правая половина)	
10	Фасады со стороны ул.Пушкина и Луначарского	
11	Входная группа нежилого помещения с кадастровым номером 59:01:4410139:93	
12	Размещение объектов городской информации на фасаде со стороны ул. Газеты Звезда (левая половина)	
13	Размещение объектов городской информации на фасаде со стороны ул. Газеты Звезда (правая половина)	
14	Размещение объектов городской информации на фасадах со стороны ул. Пушкина и Луначарского	
15	Эталоны колера	

Ведомость отделки фасадов

ПОЗ.	ЭЛЕМЕНТ ФАСАДА	ЭТАЛОН ЦВЕТА	ОБОЗНАЧЕНИЕ	ВИД ОТДЕЛКИ	ПРИМЕЧАНИЕ
1	Поле стены		RAL 7030	силикатная панель, заводская отделка	
2	Цоколь, приямки		RAL 1014	покраска силикатной краской	
3	Поле стены №2		RAL 9010	покраска силикатной краской	
4	Балкон, лоджия		RAL 6010	гофрированный пластик	
5	Металл, входные двери		RAL 9007	заводская покраска	
6	Переплёты окон		RAL 9010	металлопластик, стеклопакеты	
7	Металлические ограждения			нержавеющая сталь	
8	Лестницы, пандусы, козырьки			бетон	

Пояснительная записка

Цель разработки колерного паспорта здания - приведение цветового решения и оформления здания к единому архитектурному внешнему виду с применением современных конструкций и материалов. Определение возможных мест размещения объектов монументального искусства, других объектов городского дизайна, наружной рекламы и визуальной информации, а так же дополнительного оборудования.

Объект - 9-этажный многоквартирный жилой дом.

На первом этаже имеется нежилое помещение с выходом со стороны ул. Газеты Звезда.

Наружные стены выполнены из сборных железобетонных панелей с заводской отделкой. Ограждения лоджий и балконов выполнены из гофрированного зелёного пластика и профилированного листа. Большинство балконов и лоджий остеклены. Простенки между лоджиями и большинство карнизных панелей выкрашены в белый цвет, часть карнизных панелей имеют заводскую отделку аналогичную стенам. Крыша плоская с рулонным покрытием. Часть цоколя выкрашена в розовый цвет, часть цоколя имеет заводскую отделку из лома керамической плитки.

Проектом предусмотрено сохранить аналогичное существующему цветовое решение, но с единым оформлением всех фасадов и их частей. Ограждения лоджий и балконов выполнить из зелёного гофрированного пластика, цоколь выкрасить в светло-бежевый цвет, карнизные панели остаются с существующей отделкой. Так же предусмотрено устройство крыльца входа с козырьком.

Перед выполнением отделочных работ необходимо отремонтировать наружные стены и все элементы, подлежащие окраске. Все поверхности, подлежащие окраске очистить от старой штукатурки, краски, грязи, ржавчины и пр.

Антикоррозийные работы следует выполнять в соответствии с требованиями СНиП 3.04.03-85 "Защита строительных конструкций и сооружений от коррозии".

Работы по отделке фасада необходимо выполнять в соответствии с требованиями СНиП 3.04.01.87 "Изоляционные и отделочные покрытия", ТР 79-98 "Технические рекомендации по подготовке поверхностей наружных ограждающих конструкций жилых и общественных зданий под отделку при их реконструкции и ремонте", ТР 85-98 "Технические рекомендации по входному контролю качества материалов, применяемых для отделки фасадов".

Используемые при отделочных работах материалы должны иметь сертификаты соответствия.

Инструкция

о порядке производства работ, связанных с окраской фасадов и всех наружных частей зданий, сооружений, строений, расположенных на территории города Перми

1. Окраска фасадов и всех наружных частей зданий, сооружений, строений, ограждений, заборов, павильонов, киосков, ларьков и прочих объектов, расположенных на территории города Перми, может производиться лишь на основании колерного паспорта фасадов на ремонт и окраску, выдаваемых Департаментом градостроительства и архитектуры Администрации г.Перми.

2. До начала процесса окраски здания или какого-либо сооружения должны быть произведены работы по капитальному ремонту всех без исключения наружных частей его, подлежащих окраске.

3. До начала ремонта зданий, имеющих газосветную рекламу, сообщить рекламораспространителю о предстоящих работах на фасаде здания с целью сохранения вывесок либо их демонтажа.

4. Полуразрушенные и разрушенные архитектурные художественно-скульптурные детали здания, карнизы, колонны, пилястры, капители, фризы, тяги, лепные украшения, барельефы, мозаика, художественная роспись подлежат обязательному восстановлению в своём первоначальном виде.

Категорически запрещается производить окраску здания без предварительного восстановления указанных деталей.

5. Металлические поверхности отдельных частей здания, чугунные решётки, перила балконов и лестниц, кронштейны, дверные и оконные приборы, архитектурно-художественные детали перед окраской очищаются от грязи, ржавчины, старой краски и покрываются вновь масляной краской.

6. В соответствии с выданными образцами цвета (колерами) на окраску здания организация, производящая ремонт здания, составляет пробные образцы цвета, которые наносятся на видное место стены.

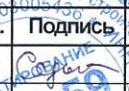

Проверку и согласование пробного образца цвета (колера), а так же готовности поверхности стены и отдельных наружных частей здания к окраске производит уполномоченный представитель Департамента градостроительства и архитектуры Администрации г.Перми. Без указанной проверки и согласования производить окраску фасада категорически воспрещается.

7. Домууправления, организации или учреждения, производящие окраску и связанный с нею ремонт здания, несут полную ответственность за точное выполнение настоящей инструкции и привлекаются к ответственности за нарушения её.

8. Цветовая гамма рекламносителей должна гармонировать с основным колористическим решением фасадов здания.

9. По всем вопросам, связанным с производством работ по покраске зданий, необходимо обращаться в Департамент градостроительства и архитектуры Администрации г.Перми. (ул.Сибирская, 15, каб.303)

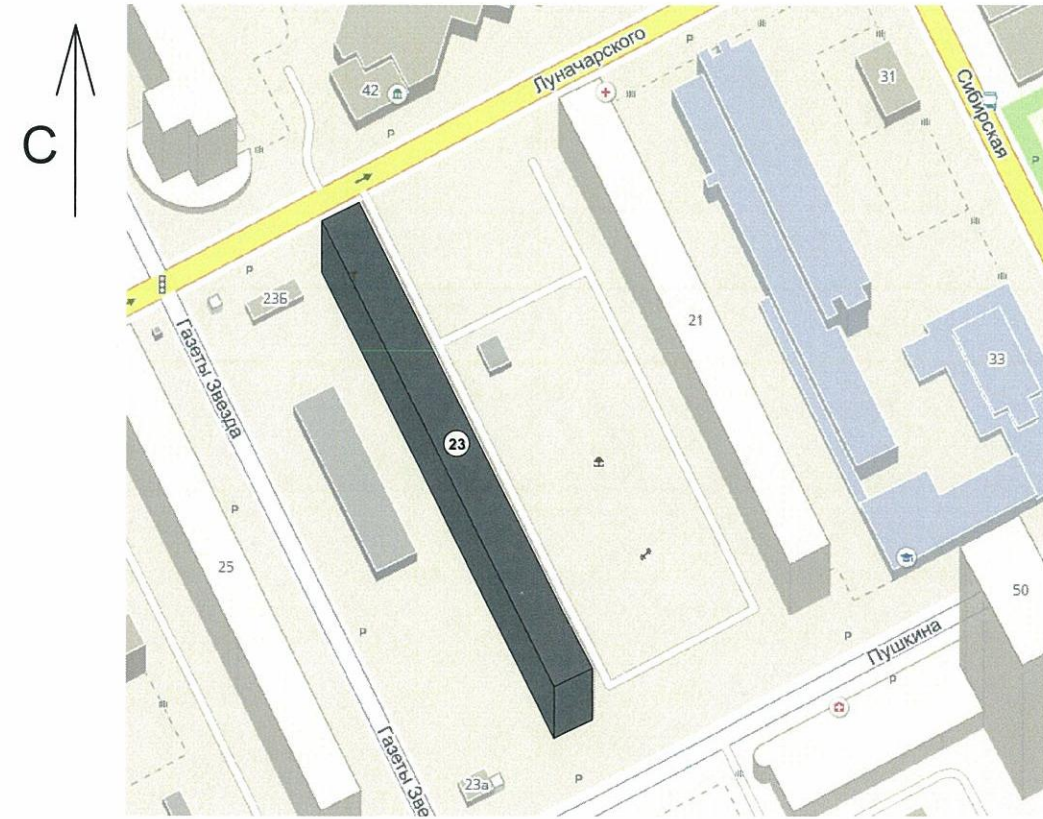
СОГЛАСОВАНО  
1<sup>й</sup> заместитель начальника ДГА  
г.Перми - главный архитектор  
Д.Ю. Палшин  
27 апреля 2017г.

						26-10-2017-АР		
						Колерный паспорт нежилого помещения в здании по ул. Пушкина, №23, Ленинского района г.Перми.		
Изм.	Кол.уч.	Лист	Подок.	Подпись	Дата	Стадия	Лист	Листов
						П	2	15
Разраб.		Седых			12/17			
Н.контр.		Березовская			12/17	Общие данные		ООО "ПСК-59"

Ведомость ссылочных и прилагаемых документов

ОБОЗНАЧЕНИЕ	НАИМЕНОВАНИЕ	ПРИМЕЧАНИЕ
СНиП 3.04.03-85	Защита строительных конструкций и сооружений от коррозии	
СНиП 3.04.01.87	Изоляционные и отделочные покрытия	
ТР 79-98	Технические рекомендации по подготовке поверхностей наружных ограждающих конструкций жилых и общественных зданий под отделку при их реконструкции и ремонте	
ТР 85-98	Технические рекомендации по входному контролю качества материалов, применяемых для отделки фасадов	
СЭД-22-01-32-83 от 10.02.2014		Согл. 28.03.2014
Далее согл. инженерии и архитектора здания		

Ситуационный план-схема с размещением Объекта. М 1:2000



План координационных осей. М 1:500



						26-10-2017-AP		
						Колерный паспорт нежилого помещения в здании по ул. Пушкина, №23, Ленинского района г.Перми.		
Изм.	Кол.уч.	Лист	Подок.	Подпись	Дата	Стадия	Лист	Листов
Разраб.		Седых		<i>Седых</i>	12/17	П	3	15
Н.контр.		Березовская		<i>Березовская</i>	12/17			
						Общие данные		ООО "ПСК-59"

Фасад со стороны ул. Газеты Звезда



Фасад со стороны ул. Пушкина



Фасад со стороны ул. Сибирская



Фасад со стороны ул. Луначарского



						26-10-2017-AP		
						Колерный паспорт нежилого помещения в здании по ул. Пушкина, №23, Ленинского района г.Перми.		
Изм.	Кол.уч.	Лист	Недоп.	Подпись	Дата	Стадия	Лист	Листов
	Разраб.	Седых	ТСК-59	<i>Седых</i>	12/17	П	4	15
	Н.контр.	Березовская		<i>Березовская</i>	12/17			
						Существующее состояние фасадов (фотофиксация)		ООО "ПСК-59"

Существующее состояние входной группы нежилого помещения с кадастровым номером 59:01:4410139:93



Существующее состояние входной группы нежилого помещения с кадастровым номером 59:01:4410139:93



Существующее состояние входной группы нежилого помещения с кадастровым номером 59:01:4410139:93



Существующее состояние входной группы нежилого помещения с кадастровым номером 59:01:4410139:93



						26-10-2017-AP			
						Колерный паспорт нежилого помещения в здании по ул. Пушкина, №23, Ленинского района г.Перми.			
Изм.	Копуч.	Лист	Недок.	Подпись	Дата	Стадия	Лист	Листов	
Разраб		Седых		<i>Седых</i>	12/17				П
Н.контр.		Березовская		<i>Дух</i>	12/17	Существующее состояние входной группы нежилого помещения с кадастровым номером 59:01:4410139:93 (фотофиксация)		ООО "ПСК-59"	



**Примечания**

В случае устройства или переустройства (перепланировки, ремонта, реконструкции) помещений общественного назначения, их входных групп

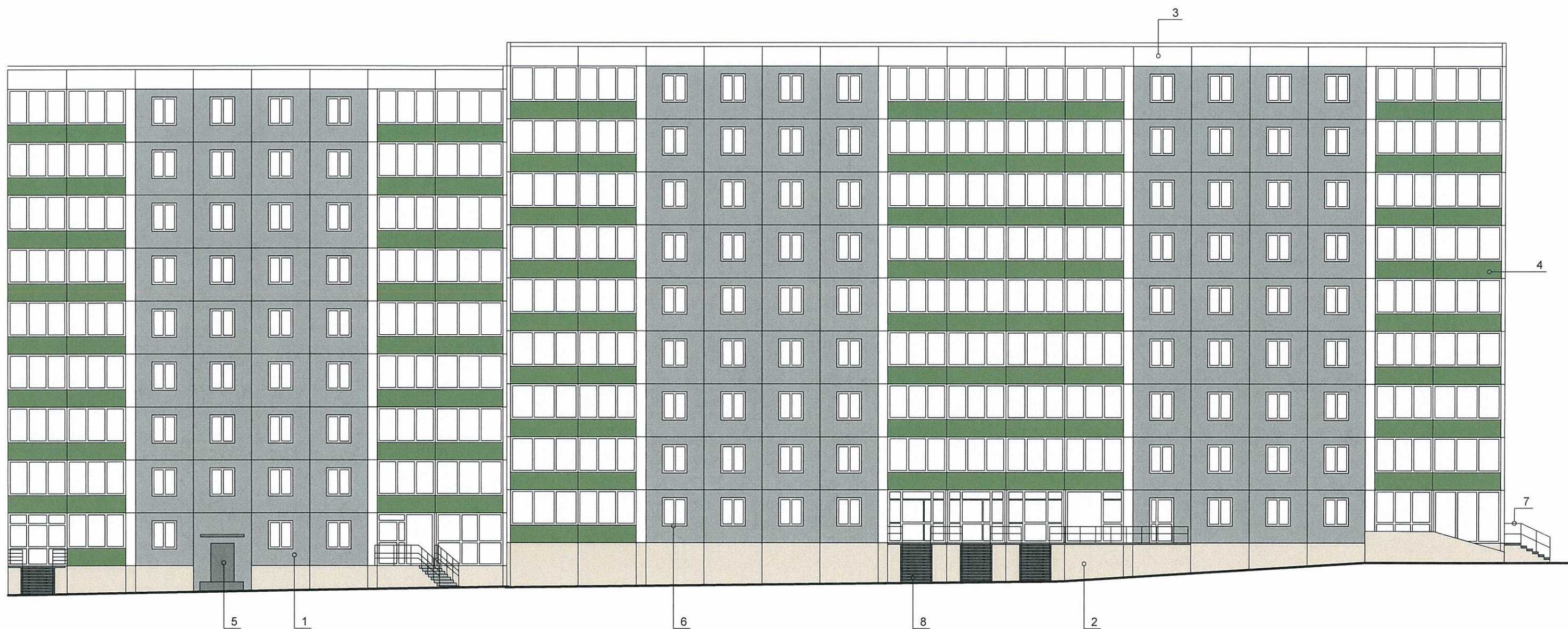
в обязательном порядке предусмотреть мероприятия по обеспечению доступности данных помещений для маломобильных групп населения, включая инвалидов, использующих кресла-коляски и собак-проводников (далее – МГН) в соответствии с требованиями «СП 59.13330.2016. Свод правил. Доступность зданий и сооружений для маломобильных групп населения. Актуализированная редакция СНиП 35-01-2001» (далее – Свод правил). Требования свода правил распространяются на функционально-планировочные элементы зданий и сооружений, отведенные для них земельные участки, включая подходы к зданиям и сооружениям, входные узлы, внутренние коммуникации, пути эвакуации, помещения проживания и для предоставления услуг (обслуживания) и места приложения труда. Требования распространяются также на информационное и инженерное обустройство зданий, сооружений и земельных участков.

В соответствии со Сводом правил лестницы должны дублироваться пандусами или подъемными устройствами. Длина непрерывного марша пандуса не должна превышать 9,0 м, а уклон не круче 1:20 (5%). При ограниченном участке застройки или наличии подземных коммуникаций перед входом допускается проектировать пандус с уклоном не круче 1:12 (8%) при длине марша не более 6,0 м. Параметры пандуса следует принимать в соответствии со Сводом правил. Поручни должны соответствовать техническим требованиям к опорным стационарным устройствам по ГОСТ Р 51261. Размеры входной площадки с пандусом не менее 2,2 x 2,2 м. Применение для инвалидов вместо пандусов аппарелей не допускается на объекте.

Кроме того, существующие входные группы со стороны ул. Газеты Звезда выходят за утвержденную красную линию на земли общего пользования, что является нарушением ГК РФ. Требуется получение разрешений в соответствии с утвержденным порядком.

СОГЛАСОВАНО  
1<sup>й</sup> заместитель начальника ДГА  
г. Перми - главный архитектор  
Д.Ю. Палишин  
27 апреля 2018г.

						26-10-2017-AP		
						Колерный паспорт нежилого помещения в здании по ул. Пушкина, №23, Ленинского района г.Перми.		
Изм.	Кол.уч.	Лист	Недок.	Подпись	Дата	Стадия	Лист	Листов
	Разраб.			Седых	12/17	П	6	15
	Н.контр.	Березовская			12/17	Фасад со стороны ул. Газеты Звезда (левая половина) ООО "ПСК-59"		



**Примечания**

В случае устройства или переустройства (перепланировки, ремонта, реконструкции) помещений общественного назначения, их входных групп

в обязательном порядке предусмотреть мероприятия по обеспечению доступности данных помещений для маломобильных групп населения, включая инвалидов, использующих кресла-коляски и собак-проводников (далее – МГН) в соответствии с требованиями «СП 59.13330.2016. Свод правил. Доступность зданий и сооружений для маломобильных групп населения. Актуализированная редакция СНиП 35-01-2001» (далее – Свод правил). Требования свода правил распространяются на функционально-планировочные элементы зданий и сооружений, отведенные для них земельные участки, включая подходы к зданиям и сооружениям, входные узлы, внутренние коммуникации, пути эвакуации, помещения проживания и для предоставления услуг (обслуживания) и места приложения труда. Требования распространяются также на информационное и инженерное обустройство зданий, сооружений и земельных участков.

В соответствии со Сводом правил лестницы должны дублироваться пандусами или подъемными устройствами. Длина непрерывного марша пандуса не должна превышать 9,0 м, а уклон не круче 1:20 (5%). При ограниченном участке застройки или наличии подземных коммуникаций перед входом допускается проектировать пандус с уклоном не круче 1:12 (8%) при длине марша не более 6,0 м. Параметры пандуса следует принимать в соответствии со Сводом правил. Поручни должны соответствовать техническим требованиям к опорным стационарным устройствам по ГОСТ Р 51261. Размеры входной площадки с пандусом не менее 2,2 x 2,2 м. Применение для инвалидов вместо пандусов аппарелей не допускается на объекте.

Кроме того, существующие входные группы со стороны ул.Газеты Звезда выходят за утвержденную красную линию на земли общего пользования, что является нарушением ГК РФ. Требуется получение разрешений в соответствии с утвержденным порядком.

СОГЛАСОВАНО  
1<sup>й</sup> заместитель начальника ДГА  
г. Перми - главный архитектор  
Д.Ю. Лалин  
27 апреля 2018

						26-10-2017-AP		
						Колерный паспорт нежилого помещения в здании по ул. Пушкина, №23, Ленинского района г.Перми.		
Изм.	Кол.уч.	Лист	№док.	Подпись	Дата	Стадия	Лист	Листов
Разраб.				Седых	12/17			
Н.контр.		Березовская		Березовская	12/17	Фасад со стороны ул. Газеты Звезда (правая половина)		ООО "ПСК-59"



**Примечания**

В случае устройства или переустройства (перепланировки, ремонта, реконструкции) помещений общественного назначения, их входных групп в обязательном порядке предусмотреть мероприятия по обеспечению доступности данных помещений для маломобильных групп населения, включая инвалидов, использующих кресла-коляски и собак-проводников (далее – МГН) в соответствии с требованиями «СП 59.13330.2016. Свод правил. Доступность зданий и сооружений для маломобильных групп населения. Актуализированная редакция СНиП 35-01-2001» (далее – Свод правил). Требования свода правил распространяются на функционально-планировочные элементы зданий и сооружений, отведенные для них земельные участки, включая подходы к зданиям и сооружениям, входные узлы, внутренние коммуникации, пути эвакуации, помещения проживания и для предоставления услуг (обслуживания) и места приложения труда. Требования распространяются также на информационное и инженерное обустройство зданий, сооружений и земельных участков.

В соответствии со Сводом правил лестницы должны дублироваться пандусами или подъемными устройствами. Длина непрерывного марша пандуса не должна превышать 9,0 м, а уклон не круче 1:20 (5%). При ограниченном участке застройки или наличии подземных коммуникаций перед входом допускается проектировать пандус с уклоном не круче 1:12 (8%) при длине марша не более 6,0 м. Параметры пандуса следует принимать в соответствии со Сводом правил. Поручни должны соответствовать техническим требованиям к опорным стационарным устройствам по ГОСТ Р 51261. Размеры входной площадки с пандусом не менее 2,2 x 2,2 м. Применение для инвалидов вместо пандусов аппарелей не допускается на объекте.

Кроме того, существующие входные группы со стороны ул. Газеты Звезда выходят за утвержденную красную линию на земли общего пользования, что является нарушением ГК РФ. Требуется получение разрешений в соответствии с утвержденным порядком.

СОГЛАСОВАНО  
 1<sup>й</sup> заместитель начальника ДГА  
 г. Перми главный архитектор  
 И.О. Ладинин  
 27 апреля 2018г

						26-10-2017-AP		
						Колерный паспорт нежилого помещения в здании по ул. Пушкина, №23, Ленинского района г.Перми.		
Изм.	Кол.уч.	Лист	Недок.	Подпись	Дата	Стадия	Лист	Листов
	Разраб.			Седых	12/17	П	8	15
	Н.контр.	Березовская			12/17	ООО "ГСК-59"		





**Примечания**

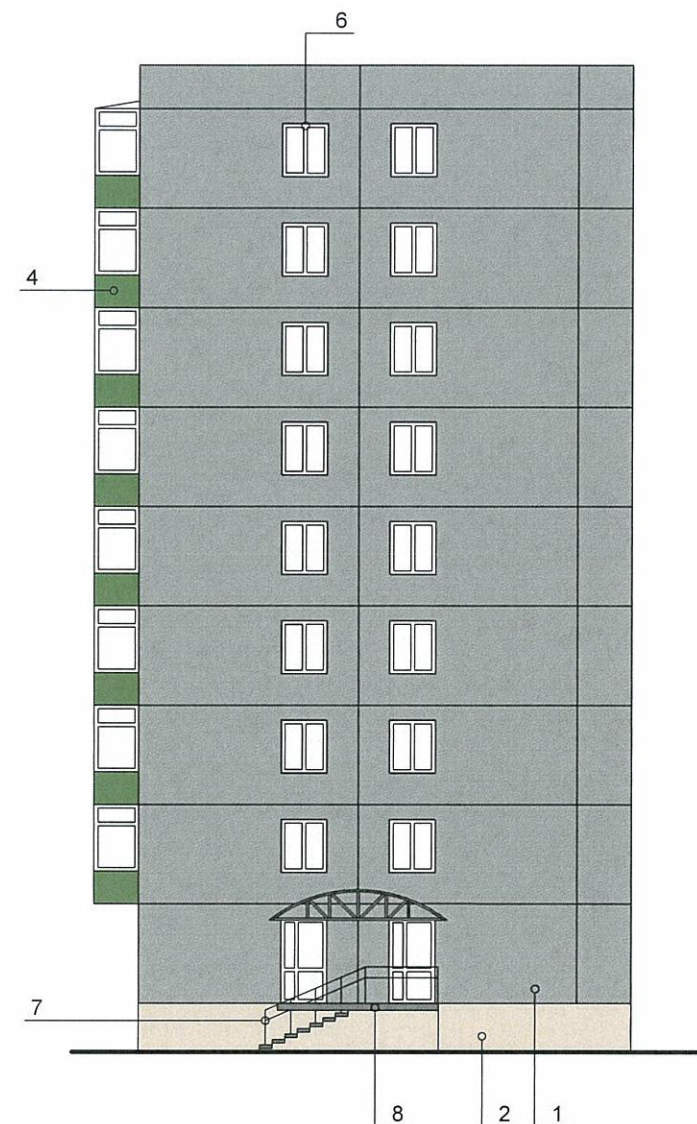
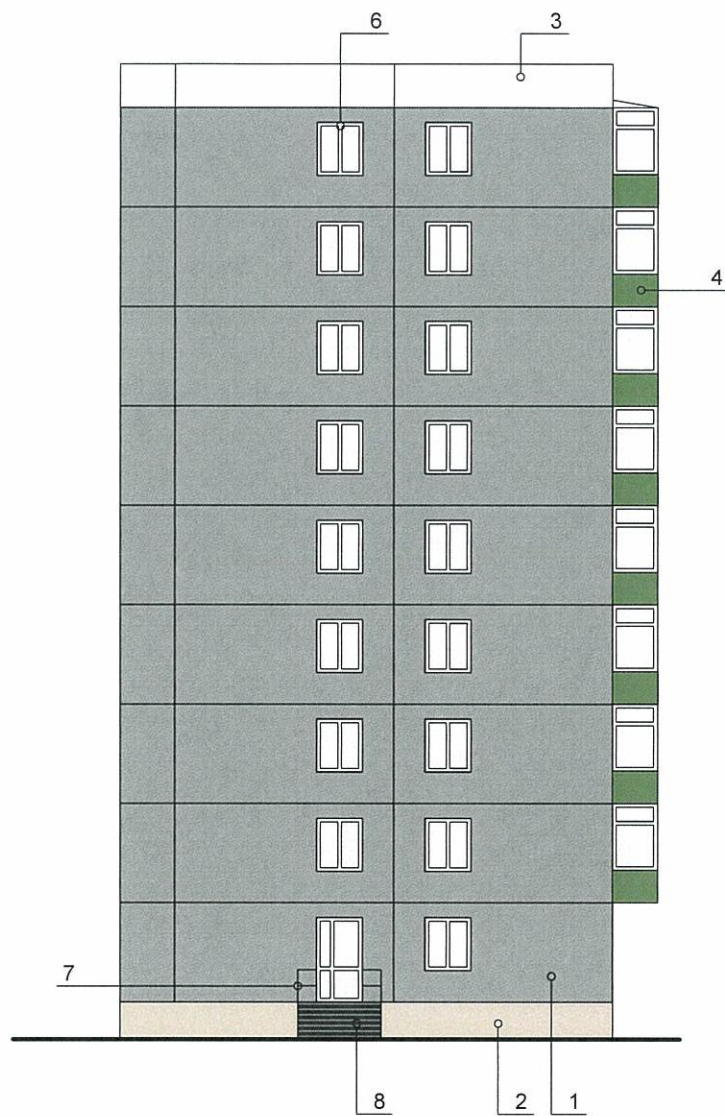
В случае устройства или переустройства (перепланировки, ремонта, реконструкции) помещений общественного назначения, их входных групп в обязательном порядке предусмотреть мероприятия по обеспечению доступности данных помещений для маломобильных групп населения, включая инвалидов, использующих кресла-коляски и собак-проводников (далее – МГН) в соответствии с требованиями «СП 59.13330.2016. Свод правил. Доступность зданий и сооружений для маломобильных групп населения. Актуализированная редакция СНиП 35-01-2001» (далее – Свод правил). Требования свода правил распространяются на функционально-планировочные элементы зданий и сооружений, отведенные для них земельные участки, включая подходы к зданиям и сооружениям, входные узлы, внутренние коммуникации, пути эвакуации, помещения проживания и для предоставления услуг (обслуживания) и места приложения труда. Требования распространяются также на информационное и инженерное обустройство зданий, сооружений и земельных участков.

В соответствии со Сводом правил лестницы должны дублироваться пандусами или подъемными устройствами. Длина непрерывного марша пандуса не должна превышать 9,0 м, а уклон не круче 1:20 (5%). При ограниченном участке застройки или наличии подземных коммуникаций перед входом допускается проектировать пандус с уклоном не круче 1:12 (8%) при длине марша не более 6,0 м. Параметры пандуса следует принимать в соответствии со Сводом правил. Поручни должны соответствовать техническим требованиям к опорным стационарным устройствам по ГОСТ Р 51261. Размеры входной площадки с пандусом не менее 2,2 x 2,2 м. Применение для инвалидов вместо пандусов аппарелей не допускается на объекте.

Кроме того, существующие входные группы со стороны ул. Газеты Звезда выходят за утвержденную красную линию на земле общего пользования, что является нарушением ГК РФ. Требуется получение разрешений в соответствии с утвержденным порядком.

СОГЛАСОВАНО  
1<sup>й</sup> заместитель начальника ДГА  
г. Перми – главный архитектор  
И.О. Паршин  
27 апреля 2018

						26-10-2017-AP		
						Колерный паспорт нежилого помещения в здании по ул. Пушкина, №23, Ленинского района г.Перми.		
Изм.	Кол.уч.	Лист	Недок.	Подпись	Дата	Стадия	Лист	Листов
Разраб		Седых		<i>Седых</i>	12/17			
Н.контр.		Березовская		<i>Березовская</i>	12/17	Фасад со стороны ул. Сибирская (правая половина)		ООО "ПСК-59"



**Примечания**

В случае устройства или переустройства (перепланировки, ремонта, реконструкции) помещений общественного назначения, их входных групп

в обязательном порядке предусмотреть мероприятия по обеспечению доступности данных помещений для маломобильных групп населения, включая инвалидов, использующих кресла-коляски и собак-проводников (далее – МГН) в соответствии с требованиями «СП 59.13330.2016. Свод правил. Доступность зданий и сооружений для маломобильных групп населения. Актуализированная редакция СНиП 35-01-2001» (далее – Свод правил). Требования свода правил распространяются на функционально-планировочные элементы зданий и сооружений, отведенные для них земельные участки, включая подходы к зданиям и сооружениям, входные узлы, внутренние коммуникации, пути эвакуации, помещения проживания

и для предоставления услуг (обслуживания) и места приложения труда. Требования распространяются также на информационное и инженерное обустройство зданий, сооружений и земельных участков.

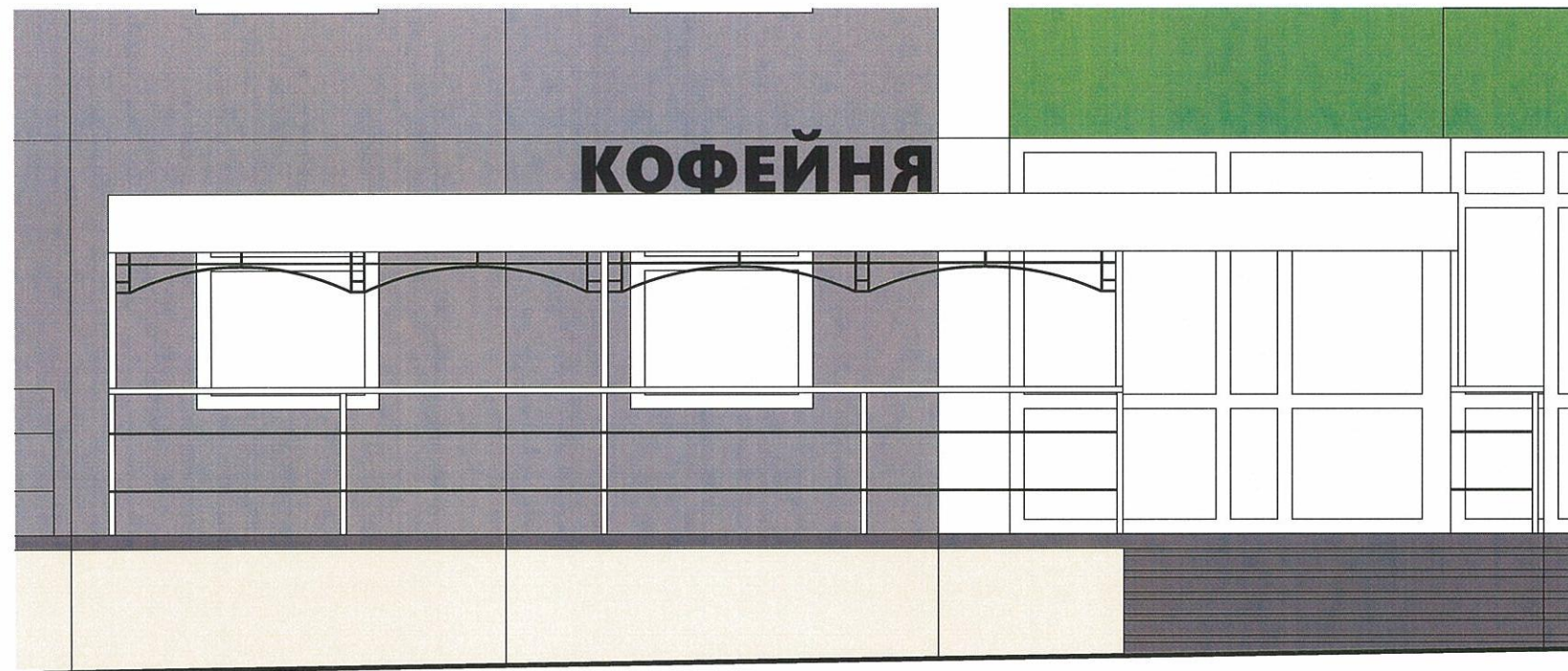
В соответствии со Сводом правил лестницы должны дублироваться пандусами или подъемными устройствами. Длина непрерывного марша пандуса не должна превышать 9,0 м, а уклон не круче 1:20 (5%). При ограниченном участке застройки или наличии подземных коммуникаций перед входом допускается проектировать пандус с уклоном не круче 1:12 (8%) при длине марша не более 6,0 м. Параметры пандуса следует принимать в соответствии со Сводом правил. Поручни должны соответствовать техническим требованиям к опорным стационарным устройствам по ГОСТ Р 51261. Размеры входной площадки с пандусом не менее 2,2 x 2,2 м. Применение для инвалидов вместо пандусов аппарелей не допускается на объекте.

Кроме того, существующие входные группы со стороны ул. Газеты Звезда выходят за утвержденную красную линию на земли общего пользования, что является нарушением ГК РФ. Требуется получение разрешений в соответствии с утвержденным порядком.

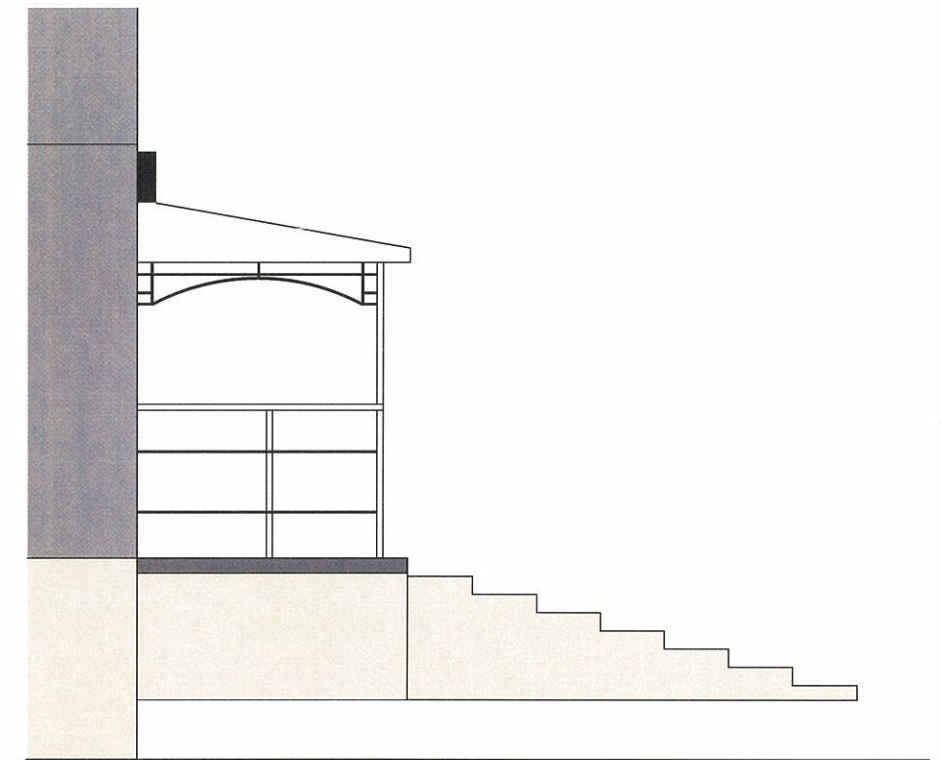


						26-10-2017-AP		
						Колерный паспорт нежилого помещения в здании по ул. Пушкина, №23, Ленинского района г.Перми.		
Изм.	Кол.уч.	Лист	Недок.	Подпись	Дата	Стадия	Лист	Листов
Разраб.		Седых		<i>Седых</i>	12/17			
Н.контр.		Березовская		<i>Березовская</i>	12/17	Фасады со стороны ул. Пушкина и Луначарского		ООО "ПСК-59"

Входная группа нежилого помещения с кадастровым номером 59:01:4410139:93  
со стороны ул. Газеты Звезда



Входная группа нежилого помещения с кадастровым номером 59:01:4410139:93  
со стороны ул. Луначарского



Примечания

Конструкция навеса выполнена в виде маркизы-перголы. Облегчённая структура из металлического каркаса .  
Задняя часть крепится к фасаду здания.

						26-10-2017-АР		
						Коперный паспорт нежилого помещения в здании по ул. Пушкина, №23, Ленинского района г.Перми.		
Изм.	Кол.уч.	Лист	Недок.	Подпись	Дата	Стадия	Лист	Листов
	Разраб.			Седых	12/17	П	11	15
	Н.контр.			Березовская	12/17			
						Входная группа нежилого помещения с кадастровым номером 59:01:4410139:93		ООО "ГСК-59"

Фасад со стороны ул. Газеты Звезда (левая половина)



Управление архитектуры и городского дизайна  
ДГА администрации г.Перми

Ведомость размещения объектов городской информации

№	ТИП ОБЪЕКТА ГОРОДСКОЙ ИНФОРМАЦИИ, МАТЕРИАЛ, СПОСОБЫ КРЕПЛЕНИЯ	ЦВЕТ	НАЛИЧИЕ ПОДСВЕТКИ
1	Режимник из оргстекла, пластика, металла	прозрачный, RAL 9010, RAL 3020, RAL 260-M	при необходимости
2	Объемные буквы	RAL 9010, RAL 3020, RAL 5005, RAL 9005	при необходимости
3	Покрытие навеса из тканевого материала	RAL 9010	при необходимости
4	Конструкция навеса	RAL 9010	при необходимости

Условные обозначения

- - - - - ось размещения объектов городской информации											
26-10-2017-AP											
Колерный паспорт нежилого помещения в здании по ул. Пушкина, №23, Ленинского района г.Перми.											
Изм.	Коп.уч.	Лист	№ док.	Подпись	Дата						
	Разраб.		Седых	<i>Седых</i>	12/17						
	Н.контр.		Березовская	<i>Березовская</i>	12/17						
Размещение объектов городской информации на фасаде со стороны ул. Газеты Звезда (левая половина)					<table border="1"> <tr> <th>Стадия</th> <th>Лист</th> <th>Листов</th> </tr> <tr> <td>П</td> <td>12</td> <td>15</td> </tr> </table>	Стадия	Лист	Листов	П	12	15
Стадия	Лист	Листов									
П	12	15									
					ООО "ПСК-59"						

Примечания

1. Допускается размещение настенных вывесок (далее - вывески) в границах помещения заинтересованного лица в виде: отдельно расположенных букв без использования "подложки" (в том числе световых, объемных, пластиковых, металлических) с использованием неона, выполненных по инновационным технологиям (в том числе с использованием краеосвещенных систем, вывесок со светодинамикой).

Вывески должны быть привязаны к композиционным осям фасадов объектов капитального строительства и соответствовать архитектурному решению фасадов.

Размещение вывесок, табличек на фасадах объектов капитального строительства с несколькими входными группами (входами) должно осуществляться упорядоченно и комплексно, с учётом: сохранения общего архитектурно-художественного, композиционного решения фасадов; единой высоты, толщины вывесок, табличек; единой горизонтальной оси размещения на всём протяжении фасадов; соблюдения требований Федерального закона от 01/06/2005 №53-ФЗ "О государственном языке Российской Федерации".

На объекте капитального строительства, оборудованном одной входной группой (входом), предназначенной для более чем двух заинтересованных лиц, вывески заменяются общей табличкой (режимник).

Допускается выполнение вывески в виде крышной установки, которая размещается на кровле, расположенной над верхним этажом объекта капитального строительства.

Таблички (режимник) могут быть заменены надписями на стекле витрины, входной двери, выполненными в технике аппликации.

2. В случае устройства или переустройства (перепланировки, ремонта, реконструкции) помещений общественного назначения, их входных групп

в обязательном порядке предусмотреть мероприятия по обеспечению доступности данных помещений для маломобильных групп населения, включая инвалидов, использующих кресла-коляски и собак-проводников (далее - МГН) в соответствии с требованиями «СП 59.13330.2016. Свод правил. Доступность зданий и сооружений для маломобильных групп населения. Актуализированная редакция СНиП 35-01-2001» (далее - Свод правил). Требования свода правил распространяются на функционально-планировочные элементы зданий и сооружений, отведенные для них земельные участки, включая подходы к зданиям и сооружениям, входные узлы, внутренние коммуникации, пути эвакуации, помещения проживания

и для предоставления услуг (обслуживания) и места приложения труда. Требования распространяются также на информационное и инженерное обустройство зданий, сооружений и земельных участков.

В соответствии со Сводом правил лестницы должны дублироваться пандусами или подъемными устройствами. Длина непрерывного марша пандуса не должна превышать 9,0 м, а уклон не круче 1:20 (5%). При ограниченном участке застройки или наличии подземных коммуникаций перед входом допускается проектировать пандус с уклоном не круче 1:12 (8%) при длине марша не более 6,0 м. Параметры пандуса следует принимать в соответствии со Сводом правил. Поручни должны соответствовать техническим требованиям к опорным стационарным устройствам по ГОСТ Р 51261. Размеры входной площадки с пандусом не менее 2,2 x 2,2 м. Применение для инвалидов вместо пандусов аппарелей не допускается на объекте.

Кроме того, существующие входные группы со стороны ул.Газеты Звезда выходят за утвержденную красную линию на земли общего пользования, что является нарушением ГК РФ. Требуется получение разрешений в соответствии с утвержденным порядком.

Фасад со стороны ул. Газеты Звезда (правая половина)



2 1 2 1 2 2 1 2 1 2 1 2 1 2 1

Управление архитектуры и городского дизайна  
ДГА администрации г.Перми  
**СООТВЕТСТВУЕТ АРХИТЕКТУРНОМУ  
ОБЛИКУ ГОРОДА ПЕРМИ**  
«27» апреля 2018г.  
Подпись: [Signature]

**Примечания**

1. Допускается размещение настенных вывесок (далее - вывески) в границах помещения заинтересованного лица в виде: отдельно расположенных букв без использования "подложки" (в том числе световых, объёмных, пластиковых, металлических) с использованием неона, выполненных по инновационным технологиям ( в том числе с использованием краеосвещённых систем, вывесок со светодинамикой).

Вывески должны быть привязаны к композиционным осям фасадов объектов капитального строительства и соответствовать архитектурному решению фасадов.

Размещение вывесок, табличек на фасадах объектов капитального строительства с несколькими входными группами (входами) должно осуществляться упорядоченно и комплексно, с учётом: сохранения общего архитектурно-художественного, композиционного решения фасадов; единой высоты, толщины вывесок, табличек; единой горизонтальной оси размещения на всём протяжении фасадов; соблюдения требований Федерального закона от 01/06/2005 №53-ФЗ "О государственном языке Российской Федерации".

На объекте капитального строительства, оборудованном одной входной группой (входом), предназначенной для более чем двух заинтересованных лиц, вывески заменяются общей табличкой (режимник).

Допускается выполнение вывески в виде крышной установки, которая размещается на кровле, расположенной над верхним этажом объекта капитального строительства.

Таблички (режимник) могут быть заменены надписями на стекле витрины, входной двери, выполненными в технике аппликации.

2. В случае устройства или переустройства (перепланировки, ремонта, реконструкции) помещений общественного назначения, их входных групп

в обязательном порядке предусмотреть мероприятия по обеспечению доступности данных помещений для маломобильных групп населения, включая инвалидов, использующих кресла-коляски и собак-проводников (далее – МГН) в соответствии с требованиями «СП 59.13330.2016. Свод правил. Доступность зданий и сооружений для маломобильных групп населения. Актуализированная редакция СНиП 35-01-2001» (далее – Свод правил). Требования свода правил распространяются на функционально-планировочные элементы зданий и сооружений, отведенные для них земельные участки, включая подходы к зданиям и сооружениям, входные узлы, внутренние коммуникации, пути эвакуации, помещения проживания

и для предоставления услуг (обслуживания) и места приложения труда. Требования распространяются также на информационное и инженерное обустройство зданий, сооружений и земельных участков.

В соответствии со Сводом правил лестницы должны дублироваться пандусами или подъемными устройствами. Длина непрерывного марша пандуса не должна превышать 9,0 м, а уклон не круче 1:20 (5%). При ограниченном участке застройки или наличии подземных коммуникаций перед входом допускается проектировать пандус с уклоном не круче 1:12 (8%) при длине марша не более 6,0 м. Параметры пандуса следует принимать в соответствии со Сводом правил. Поручни должны соответствовать техническим требованиям к опорным стационарным устройствам по ГОСТ Р 51261. Размеры входной площадки с пандусом не менее 2,2 x 2,2 м. Применение для инвалидов вместо пандусов аппарелей не допускается на объекте.

Кроме того, существующие входные группы со стороны ул.Газеты Звезда выходят за утвержденную красную линию на земли общего пользования, что является нарушением ГК РФ. Требуется получение разрешений в соответствии с утвержденным порядком.

**Ведомость размещения объектов городской информации**

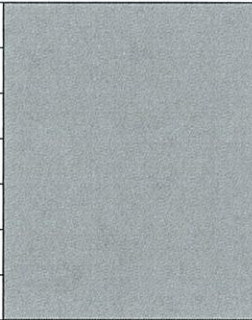
№	ТИП ОБЪЕКТА ГОРОДСКОЙ ИНФОРМАЦИИ, МАТЕРИАЛ, СПОСОБЫ КРЕПЛЕНИЯ	ЦВЕТ	НАЛИЧИЕ ПОДСВЕТКИ
1	Режимник из оргстекла, пластика, металла	прозрачный, RAL 9010, RAL 3020, RAL 260-M	при необходимости
2	Объёмные буквы	RAL 9010, RAL 3020, RAL 5005, RAL 9005	при необходимости


**Условные обозначения**


--- ось размещения объектов городской информации

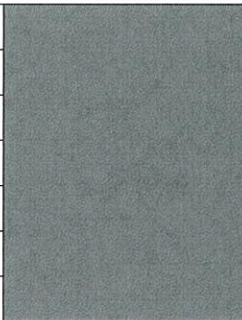
						26-10-2017-AP		
						Колерный паспорт нежилого помещения в здании по ул. Пушкина, №23, Ленинского района г.Перми.		
Изм.	Кол.уч.	Лист	Недок.	Подпись	Дата	Стадия	Лист	Листов
	Разраб.	Седьх		[Signature]	12/17	П	13	15
	Н.контр.	Березовская		[Signature]	12/17	Размещение объектов городской информации на фасаде со стороны ул. Газеты Звезда (правая половина)		
						ООО "ПСК-59"		




1	RAL 7030	C:	5	
		M:	5	
		Y:	15	
		K:	50	
		R:	146	
		G:	142	
		B:	133	



4	RAL 6010	C:	80	
		M:	20	
		Y:	100	
		K:	25	
		R:	77	
		G:	111	
		B:	57	

2	RAL 1014	C:	5	
		M:	20	
		Y:	50	
		K:	0	
		R:	221	
		G:	196	
		B:	154	

5	RAL 9007	C:	35	
		M:	30	
		Y:	30	
		K:	15	
		R:	135	
		G:	133	
		B:	129	

3, 6	RAL 9010	C:	0	
		M:	0	
		Y:	5	
		K:	0	
		R:	241	
		G:	236	
		B:	225	

СОГЛАСОВАНО  
 1<sup>й</sup> заместитель начальника ДГА  
 г. Перми - главный архитектор  
 П.Ю. Палшин  
 27 апреля 2018.

						26-10-2017-AP		
						Колерный паспорт нежилого помещения в здании по ул. Пушкина, №23, Ленинского района г.Перми.		
Изм.	Кол.уч.	Лист	№док.	Подпись	Дата	Стадия	Лист	Листов
Разраб.			Седых		12/17	П	15	15
Н.контр.		Березовская			12/17	Эталоны колера		ООО "ПСК-59"