



ДЕПАРТАМЕНТ ГРАДОСТРОИТЕЛЬСТВА И АРХИТЕКТУРЫ
АДМИНИСТРАЦИИ ГОРОДА ПЕРМИ

ООО «ИЗДАТЕЛЬСКИЙ ДОМ «ИНОМАРКА»

САД - 059-22-01-40-3430 от 17.10.2018

Заказчик: АО «Тандер»

КОЛЕРНЫЙ ПАСПОРТ

АДРЕС ОБЪЕКТА: г. Пермь, административный район Дзержинский,
ул. Решетникова, здание № 24

№ 24Р - 10 - 2018 - РА

г. Пермь 2018 г.

Ведомость чертежей комплекта марки АР

| Лист | НАИМЕНОВАНИЕ | ПРИМЕЧАНИЕ |
|------|--|------------|
| 1 | Общие данные, ведомость отделки фасадов | |
| 2 | Ситуационный план, пояснительная записка | |
| 3 | Существующие фото фасадов | |
| 4 | Главный фасад (существующее положение) | |
| 5 | Дворовой фасад (существующее положение) | |
| 6 | Боковой фасад (существующее положение) | |
| 7 | Размещение объектов городской информации на главном фасаде | |
| 8 | Размещение объектов городской информации на боковом фасаде | |
| 9 | Эталоны колеров | |

Ведомость отделки фасадов

| ПОЗ. | ЭЛЕМЕНТ ФАСАДА | ЭТАЛОН ЦВЕТА Lab, NCS,RAL | ОБОЗНАЧ. | ВИД ОТДЕЛКИ | ПРИМ. |
|------|-------------------------------------|------------------------------|----------|---|-------|
| 1 | Основное поле стены (главный фасад) | | | Лицевая кирпичная кладка с расшивкой швов | |
| 2 | Основное поле стены (дворовой) | | | Лицевая кирпичная кладка с расшивкой швов, штукатурка, окрашенная атмосферной краской | |
| 3 | Цоколь | | | Штукатурка, окрашенная атмосферной краской | |
| 4 | Дверные полотна | | | Металлопластик, металл с покраской атмосферной краской | |
| 5 | Оконные переплеты | | | Металлопластик (стеклопакет) | |
| 6 | Ограждения, металлические элементы, | | | Металл с покраской атмосферной краской | |
| 7 | Кровля здания | | | Рулонное битумно-полимерное покрытие | |
| 8 | Лестницы | | | Металл, с покраской атмосферной краской бетон | |
| 9 | | | | | |

ИНСТРУКЦИЯ

о порядке производства работ, связанных с окраской фасадов и всех наружных частей зданий, сооружений, строений, расположенных на территории города Перми

1. Окраска фасадов и всех наружных частей зданий, сооружений, строений, ограждений, заборов, павильонов, киосков, ларьков и прочих объектов, расположенных на территории города Перми, может производиться лишь на основании колерного паспорта фасадов на ремонт и окраску, выдаваемых Департаментом градостроительства и архитектуры Администрации города Перми.

2. До начала процесса окраски здания или какого-либо сооружения должны быть произведены работы по капитальному ремонту всех без исключения наружных частей его, подлежащих окраске.

3. До начала ремонта зданий, имеющих газосветовую рекламу, сообщить рекламораспространителю о предстоящих работах на фасаде здания с целью сохранения вывесок либо их демонтажу.

4. Полуразрушенные и разрушенные архитектурные художественно-скульптурные детали здания, карниза, колонны, пилястры, капители, фризы, тяги, лепные украшения, барельефы, мозаика, художественная роспись подлежат обязательному восстановлению в своем первоначальном виде.

Категорически запрещается производить окраску зданий без предварительного восстановления указанных деталей.

5. Металлические поверхности отдельных частей здания, чугунные решетки, перила балконов и лестниц, кронштейны, дверные и оконные приборы, архитектурно-художественные детали перед окраской очищают от грязи, ржавчины, старой краски и покрываются вновь лишь масляной краской.

6. В соответствии с выданными образцами цвета колерами) на окраску здания организация, производит ремонт здания, составляет пробные образцы цвета, которые наносятся на видное место стены.

Проверку и согласование пробного образца цвета (колера), а также готовности поверхности стены и отдельных наружных частей здания к окраске производит уполномоченный представитель Департамента градостроительства и архитектуры Администрации города Перми. Без указанной проверки и согласования производить окраску фасада категорически воспрещается.

7. Домоуправления, организации и учреждения, производящие окраску и связанный с ней ремонт здания, несут полную ответственность за точное выполнение настоящей инструкции и привлекаются к ответственности за нарушение ее.

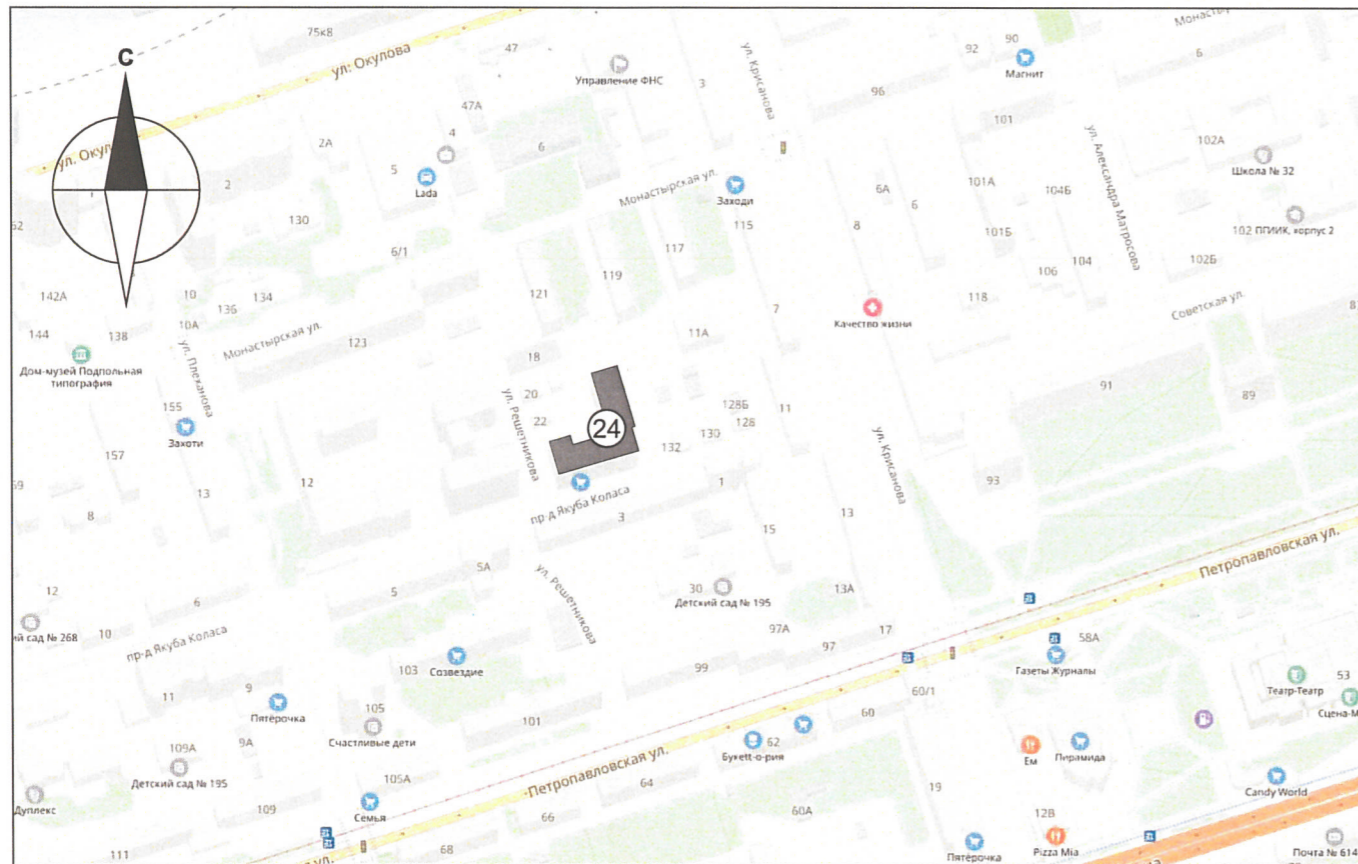
8. Цветовая гамма рекламодателя должна гармонировать с основным колористическим решением фасадов здания.

9. По всем вопросам, связанным с производством работ по окраске зданий, необходимо обращаться в Департамент градостроительства и архитектуры Администрации г. Перми (ул. Сибирская. 15, к. 314)

СОГЛАСОВАНО
1# заместитель начальника ДГА
г. Перми - главный архитектор
Д.Ю. Лыткин
10.10.2018

| № 24Р - 10 - 2018 - РА | | | | | |
|--|--------|-------------|--------|---|---|
| Колерный паспорт объекта капитального строительства по ул. Решетникова, 24, Дзержинский района г. Перми. | | | | | |
| Изм. | Кол.уч | Лист | Надок. | Подпись | Дата |
| Разраб. | | Ложкин В.В. | | | 10.18 |
| | | | | Многоквартирный дом со встроенными помещениями общественного назначения | Стадия |
| | | | | | Лист |
| | | | | | Листов |
| | | | | п | 1 |
| | | | | 9 | |
| | | | | Общие данные | ООО «Издательский дом «Иномарка», г.Пермь |
| Н.контроль | | Ложкин В.В. | | | 10.18 |

Ситуационный план-схема



Пояснительная записка

Цель разработки колерного паспорта здания - приведение цветового решения и оформления здания к единому архитектурному внешнему виду с применением современных конструкций и материалов. Определение возможных мест размещения объектов монументального искусства (мемориальных досок, памятных знаков), других объектов городского дизайна, наружной рекламы и визуальной информации, а также дополнительного оборудования.

Объект - зданий, назначение: жилое, со встроенными помещениями торгового общественного назначения. Расположено по ул. Решетникова, 24, город Пермь. Здание 10-этажное. Материал монолитно-каркасный. Год постройки 2016.

Проектом предусмотрено устройство новых вывесок компаний, упорядочивание размеров и места размещения рекламных конструкций.

Технология работ - выполнить работы по ремонту всех его элементов, подлежащих окраске; все металлические элементы должны быть очищены от грязи, ржавчины и старой краски. Антискоррозийные работы следует выполнять в соответствии с требованиями СП 71.13330.2016 «Защита строительных конструкций и сооружений от коррозии». Работы по отделке фасада необходимо выполнить в соответствии с требованиями СП 71.13330.2017 «Изоляционные и отделочные покрытия», ТР 79-98 «Технические рекомендации по подготовке поверхности наружных ограждающих конструкций жилых и общественных зданий под отделку при их реконструкции и ремонте», ТР 85-89 «Технические рекомендации по входному контролю качества материалов, применяемых для отделки фасадов». Используемые при отделочных работах материалы должны иметь сертификаты соответствия.

Ведомость ссылочных и прилагаемых документов

| ОБОЗНАЧЕНИЕ | НАИМЕНОВАНИЕ | ПРИМЕЧАНИЕ |
|-------------|--|---------------|
| № 958 | Постановление об утверждении Стандартных требований к вывескам, их размещению и эксплуатации | от 25.10.2016 |
| № 130 | Постановление об утверждении формы колерного паспорта, требований к его содержанию, порядка и критериев его согласования | от 22.02.2017 |

В соответствии с Градостроительным кодексом Российской Федерации и Постановлением администрации города Перми от 22.02.2017 № 130 «Об утверждении Порядка и критериев согласования колерного паспорта, требований к содержанию колерного паспорта, формы колерного паспорта» согласованные департаментом градостроительства и архитектуры администрации города Перми проекты колерных паспортов либо проекты изменений в колерные паспорта не являются разрешительной документацией на строительство, реконструкцию объекта капитального строительства; не являются правовым основанием на устройство пристроек, навесов, козырьков.

| | | | | | | | | | |
|------------|--------|------|-------------|---------|-------|--|---|------|--------|
| | | | | | | № 24Р - 10 - 2018 - РА | | | |
| | | | | | | Колерный паспорт объекта капитального строительства по ул. Решетникова, 24, Дзержинский района г. Перми. | | | |
| Изм. | Кол.уч | Лист | № док. | Подпись | Дата | Многоквартирный дом со встроенными помещениями общественного назначения | Стадия | Лист | Листов |
| Разраб. | | | Ложкин В.В. | | 10.18 | | П | 2 | 9 |
| | | | | | | Ситуационный план | ООО «Издательский дом «Иномарка», г.Пермь | | |
| Н.контроль | | | Ложкин В.В. | | 10.18 | | | | |

Существующие фото фасадов

Главный фасад



Боковые фасад

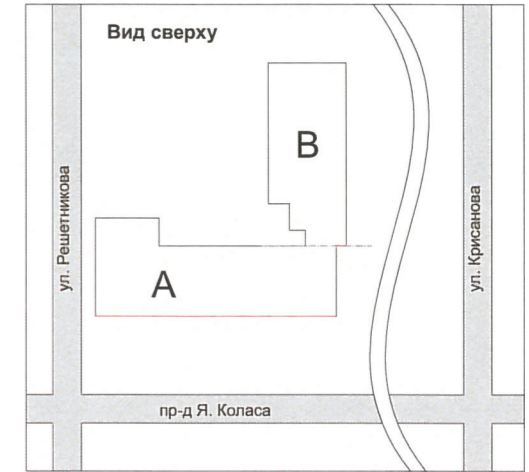
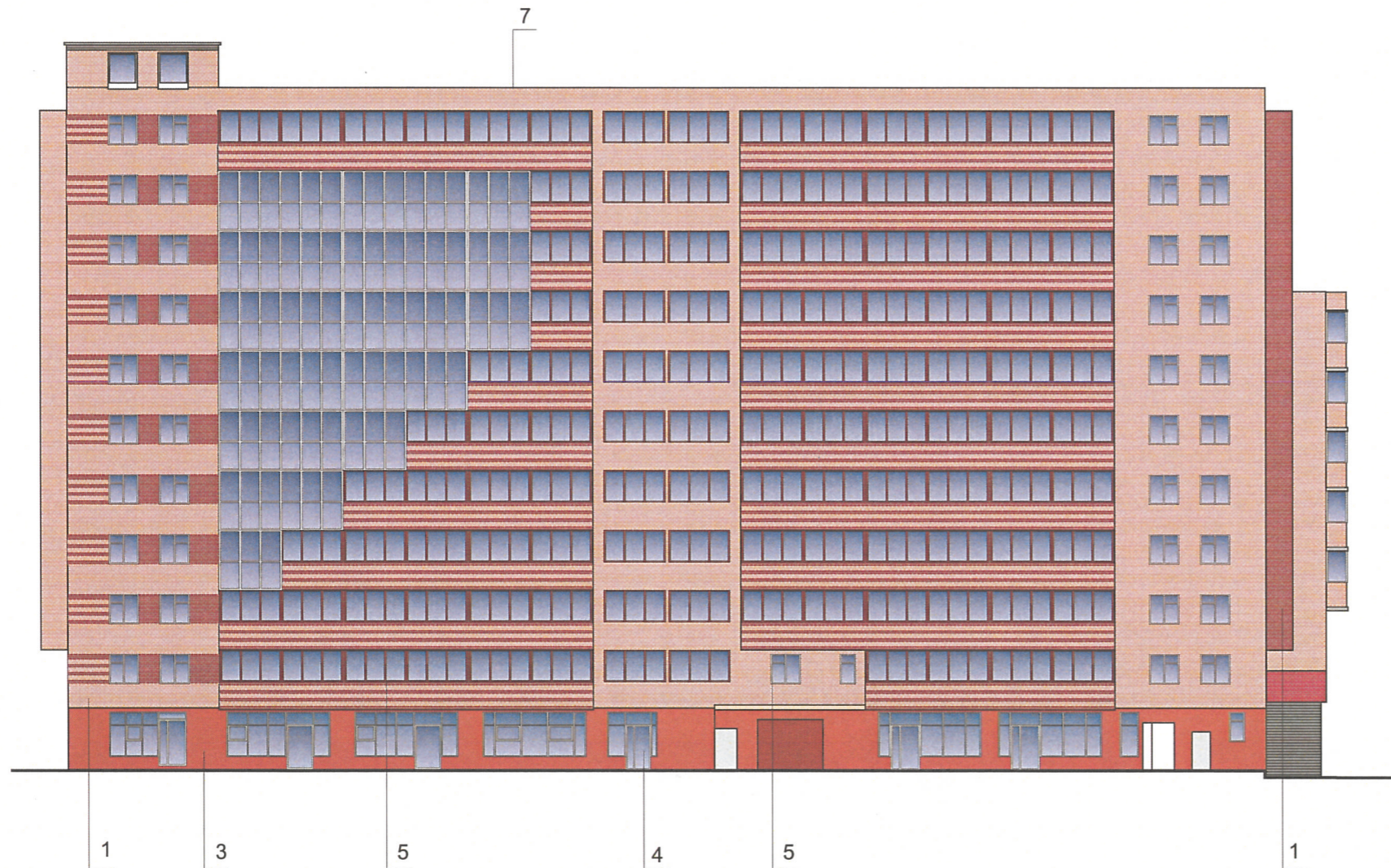


Дворовой фасад



| | | | | | | | | | |
|------------|--------|-------------|--------|---------|-------|---|--|------|--------|
| | | | | | | № 24Р - 10 - 2018 - РА | | | |
| | | | | | | Колерный паспорт объекта капитального строительства по ул. Решетникова, 24, Дзержинский района г. Перми. | | | |
| Изм. | Кол.уч | Лист | № док. | Подпись | Дата | Многоквартирный дом со встроенными помещениями общественного назначения | Стадия | Лист | Листов |
| Разраб. | | Ложкин В.В. | | | 10.18 | | п | 3 | 9 |
| | | | | | | Существующие фото фасадов | ООО «Издательский дом «Иномарка», г.Пермь | | |
| Н.контроль | | Ложкин В.В. | | | 10.18 | | | | |

Главный фасад



ПРИМЕЧАНИЕ:

1. В случае, если наружные лестницы при дополнительно устроенных входах в общественные помещения здания выходят за границы предоставленного земельного участка и красные линии квартала, то устройство дополнительных или переустройство существующих входных групп требует получения разрешения в установленном порядке;
 2. В случае устройства или переустройства (перепланировки, ремонта, реконструкции) помещений общественного назначения, их входных групп в обязательном порядке должны быть предусмотрены мероприятия по обеспечению доступности данных помещений для маломобильных групп населения, включая инвалидов, использующих кресла-коляски и собак-проводников (далее-МГН) в соответствии с требованиями СП 59.13330.2016 Свод правил. Доступность зданий и сооружений для маломобильных групп населения. Данный свод правил касается функционально-планировочных элементов зданий и сооружений, их участков или отдельных помещений, доступных для МГН (входные узлы, коммуникации, пути эвакуации, помещения и зоны обслуживания, а также их информационное и инженерное обустройство). В частности, лестницы при входах в общественные помещения должны дублироваться пандусами с уклоном не более 1:20 (5%) или иными средствами подъема (подъемные платформы, лифты и т.д.). Согласно вышеуказанному Своду правил наружные лестницы и пандусы должны иметь поручни с учетом технических требований к опорным стационарным устройствам по ГОСТ Р 51261; размеры входной площадки при открывании дверей наружу должны быть не менее 1,4 x 2,0 или 1,5 x 1,85; размеры входной площадки с пандусом не менее 2,2 x 2,2 м.



ПРИМЕЧАНИЕ 2: Ведомость отделки фасадов см. лист 1

| | | | | | | | | | |
|------------|--------|------|--------|-------------|-------|--|---|------|--------|
| | | | | | | № 24Р - 10 - 2018 - РА | | | |
| | | | | | | Колерный паспорт объекта капитального строительства по ул. Решетникова, 24, Дзержинский района г. Перми. | | | |
| Изм. | Кол.уч | Лист | Надок. | Подпись | Дата | Многоквартирный дом со встроенными помещениями общественного назначения | Стадия | Лист | Листов |
| Разраб. | | | | Ложкин В.В. | 10.18 | | п | 4 | 9 |
| | | | | | | Главный фасад со стороны | ООО «Издательский дом «Иномарка», г.Пермь | | |
| Н.контроль | | | | Ложкин В.В. | 10.18 | | | | |

Дворовые фасады



ПРИМЕЧАНИЕ:

В случае устройства или переустройства (перепланировки, ремонта, реконструкции) помещений общественного назначения, их входных групп в обязательном порядке предусмотреть мероприятия по обеспечению доступности данных помещений для маломобильных групп населения, включая инвалидов, использующих кресла-коляски и собак-проводников (далее-МГН) в соответствии с требованиями СП 59.13330.2016. Свод правил. Доступность зданий и сооружений для маломобильных групп населения. Актуализированная редакция "СНиП 35-01-2001" (далее -Свод правил).
 В соответствии со Сводом правил лестницы должны дублироваться пандусами или подъемными устройствами. Длина непрерывного марша пандуса не должна превышать 9,0 м, а уклон - не круче 1:20 (5%). Параметры пандуса следует принимать в соответствии со Сводом правил. Поручни должны соответствовать техническим требованиям к опорным стационарным устройствам по ГОСТ Р 51261.

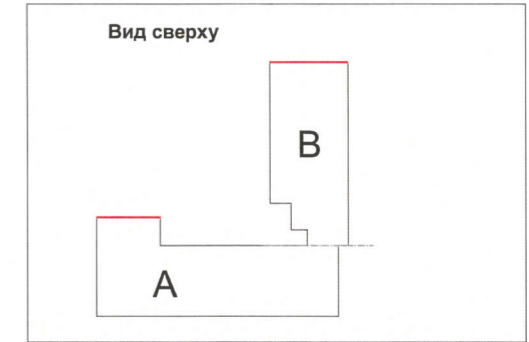
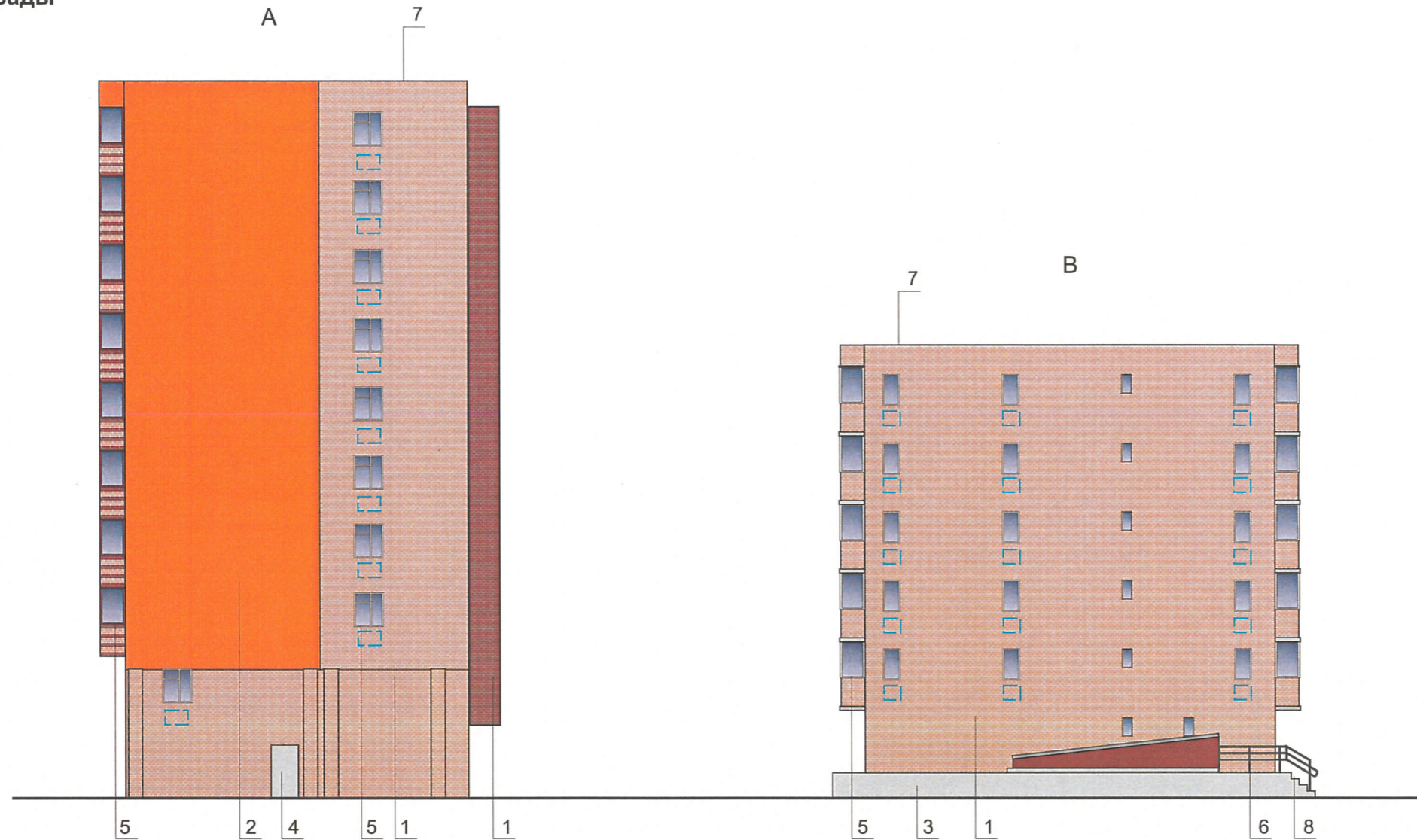
ПРИМЕЧАНИЕ 2: Ведомость отделки фасадов см. лист 1

 Места возможного размещения дополнительного оборудования фасадов

СОГЛАСОВАНО
 1^й заместитель начальника ДГА
 г. Пермь - главный архитектор
 И.И. Давыдов
 19 10 2018

| | | | | | | | | | |
|------------|--------|------|-------|-------------|-------|---|--|------|--------|
| | | | | | | № 24Р - 10 - 2018 - РА | | | |
| | | | | | | Колерный паспорт объекта капитального строительства по ул. Решетникова, 24, Дзержинский района г. Перми. | | | |
| Изм. | Кол.уч | Лист | №док. | Подпись | Дата | Многоквартирный дом со встроенными помещениями общественного назначения | Стадия | Лист | Листов |
| Разраб. | | | | Ложкин В.В. | 10.18 | | п | 5 | 9 |
| | | | | | | Дворовой фасад | ООО «Издательский дом «Иномарка», г.Пермь | | |
| Н.контроль | | | | Ложкин В.В. | 10.18 | | | | |

Торцевые фасады



ПРИМЕЧАНИЕ:

- К дополнительному оборудованию относятся: наружные блоки систем вентиляции и кондиционирования, вентиляционные и водосточные трубы; антенны; видеокамеры наружного наблюдения; почтовые ящики; кабельные линии, пристенные электрощиты; флагштоки и так далее;
- Размещение дополнительного оборудования, дополнительных элементов и устройств на фасадах объектов капитального строительства допускается при соблюдении следующих условий:
 - соответствие размещения дополнительного оборудования архитектурному решению фасадов, предусмотренному проектной документацией, в соответствии с которой осуществлено строительство (реконструкция) Объекта, с привязкой к единой (вертикальной, горизонтальной) системе осей фасадов;
 - единая горизонтальная ось - условная прямая линия. Определяется как половина расстояния между верхним и нижним архитектурным элементом (окна, наличники, карниз, фриз и другие), выделяющимся (западающим, выступающим) из плоскости стены;
 - единая вертикальная ось - условная прямая линия. Определяется как половина расстояния между границами одного архитектурного элемента (окна, двери, колонны) либо между двумя архитектурными элементами (окна, двери, колонны);
 - комплексное решение размещения оборудования - единое архитектурное и цветовое решение (в том числе размер, форма, материал);
 - размещение дополнительного оборудования на архитектурных деталях, элементах декора, поверхностях с ценной архитектурной отделкой, а также крепление, ведущее к повреждению архитектурных поверхностей, не допускаются.
 - на главном фасаде необходимо установка экранов с перфорацией на кондиционерах

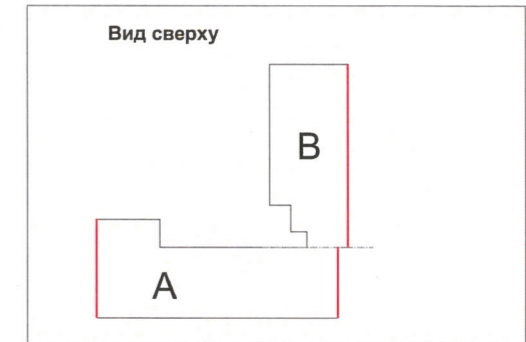
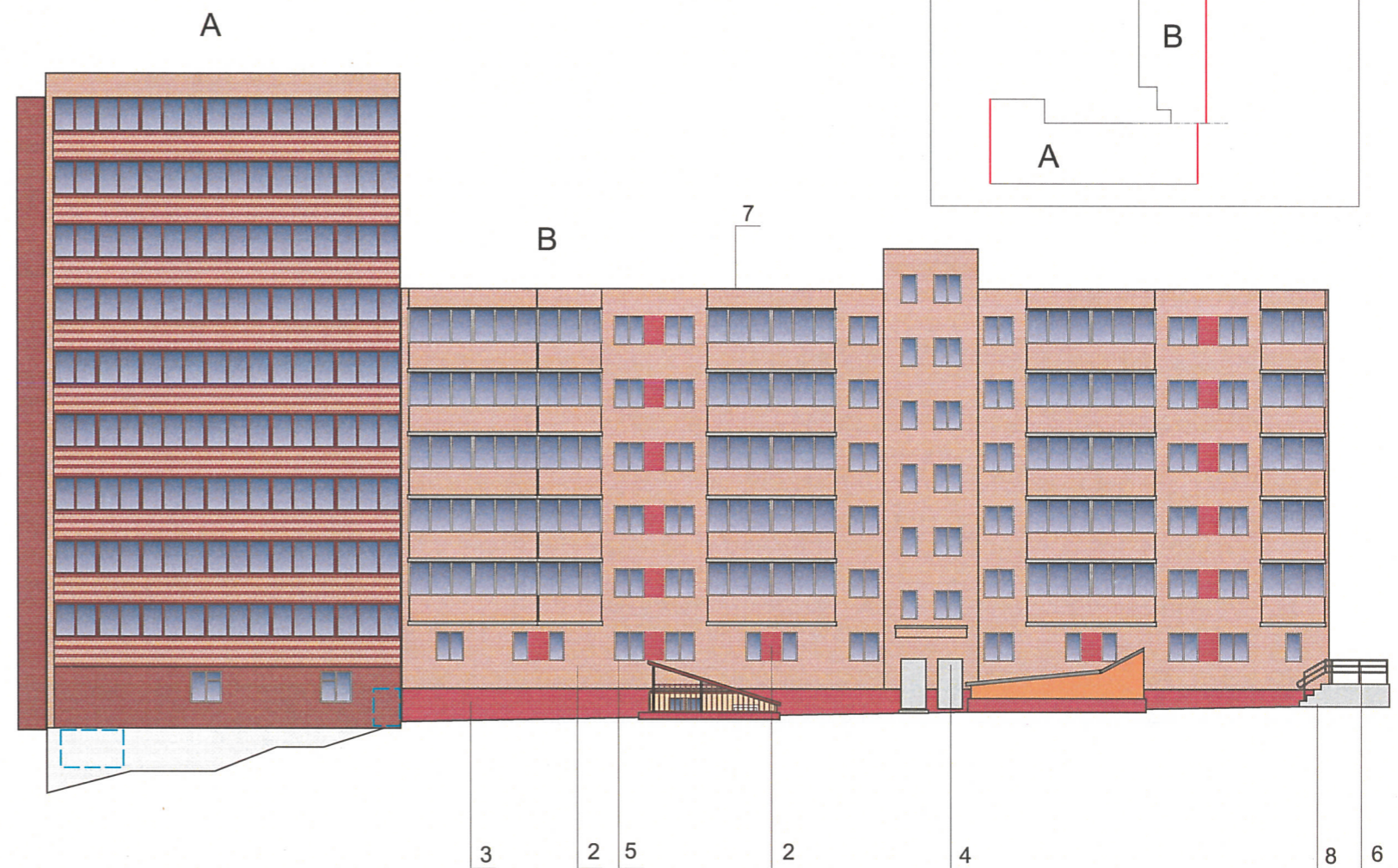
СОГЛАСОВАНО
1^й заместитель начальника ДГА
г. Пермь - главный архитектор
19.10.18

| | | | | | | | | | |
|------------|--------|-------------|--------|---------|-------|---|--------|------|--------|
| | | | | | | № 24Р - 10 - 2018 - РА | | | |
| | | | | | | Коперный паспорт объекта капитального строительства по ул. Решетникова, 24, Дзержинский района г. Перми. | | | |
| Изм. | Кол.уч | Лист | Недок. | Подпись | Дата | Многоквартирный дом со встроенными помещениями общественного назначения | Стадия | Лист | Листов |
| Разраб. | | Ложкин В.В. | | | 10.18 | | П | | 9 |
| Н.контроль | | Ложкин В.В. | | | 10.18 | ООО «Издательский дом «Иномарка», г.Пермь | | | |

Боковой фасад со стороны ул. Решетникова



Боковой фасад со стороны ул. Крисанова



ПРИМЕЧАНИЕ 2: Ведомость отделки фасадов см. лист 1

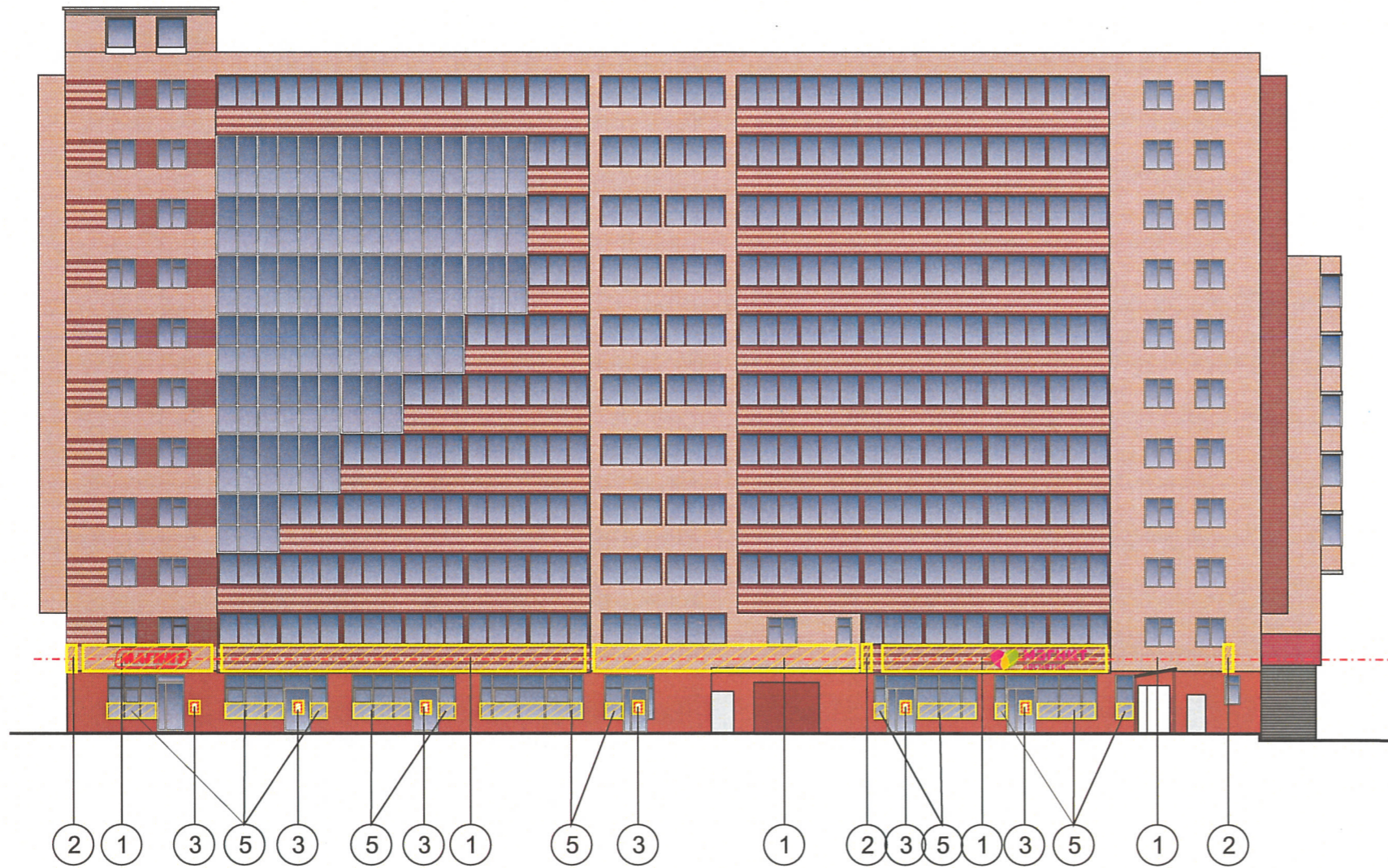


Места возможного размещения дополнительного оборудования фасадов

СОГЛАСОВАНО
1^й заместитель начальника ДГА
г. Пермь - главный архитектор
19 10 2018

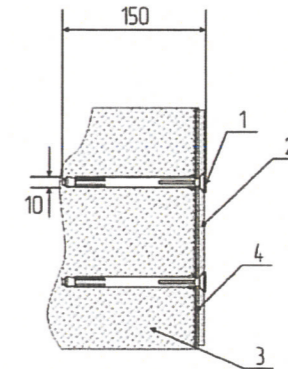
| Изм. | Кол.уч | Лист | №док. | Подпись | Дата | № 24Р - 10 - 2018 - РА | | | |
|------------|--------|-------------|-------|---------|-------|--|---|------|--------|
| Разраб. | | Ложкин В.В. | | | 10.18 | Коперный паспорт объекта капитального строительства по ул. Решетникова, 24, Дзержинский района г. Перми. | | | |
| | | | | | | Многоквартирный дом со встроенными помещениями общественного назначения | Стадия | Лист | Листов |
| | | | | | | | п | 6 | 9 |
| Н.контроль | | Ложкин В.В. | | | 10.18 | Боковой фасад | ООО «Издательский дом «Иномарка», г.Пермь | | |

Размещение объектов городской информации



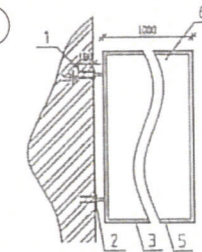
Узлы крепления объектов городской информации

1 Крепление металлоконструкции к фасаду производится на закладные детали - анкерными болтами в сборе с дюбелями. Конструктивную часть дополнительно разработать конструктором.



- 1 - анкерный болт D10 L150
- 2 - металлоконструкция 200x200 мм
- 3 - бетонная плита
- 4 - композитный материал

2



Крепление металлоконструкций к фасаду производится на закладные детали анкерными болтами.

- 1 Анкер
- 2 Металлическая пластина
- 3 Металлоконструкция кронштейн-панели
- 4 Кирпичная стена
- 5 Оцинкованный сайдинг

Управление архитектуры и городского дизайна
ДГА администрации г.Перми
**СООТВЕТСТВУЕТ АРХИТЕКТУРНОМУ
ОБЛИКУ ГОРОДА ПЕРМИ**
«19» 10 / 2018
Подпись: *Морозов С.В.*

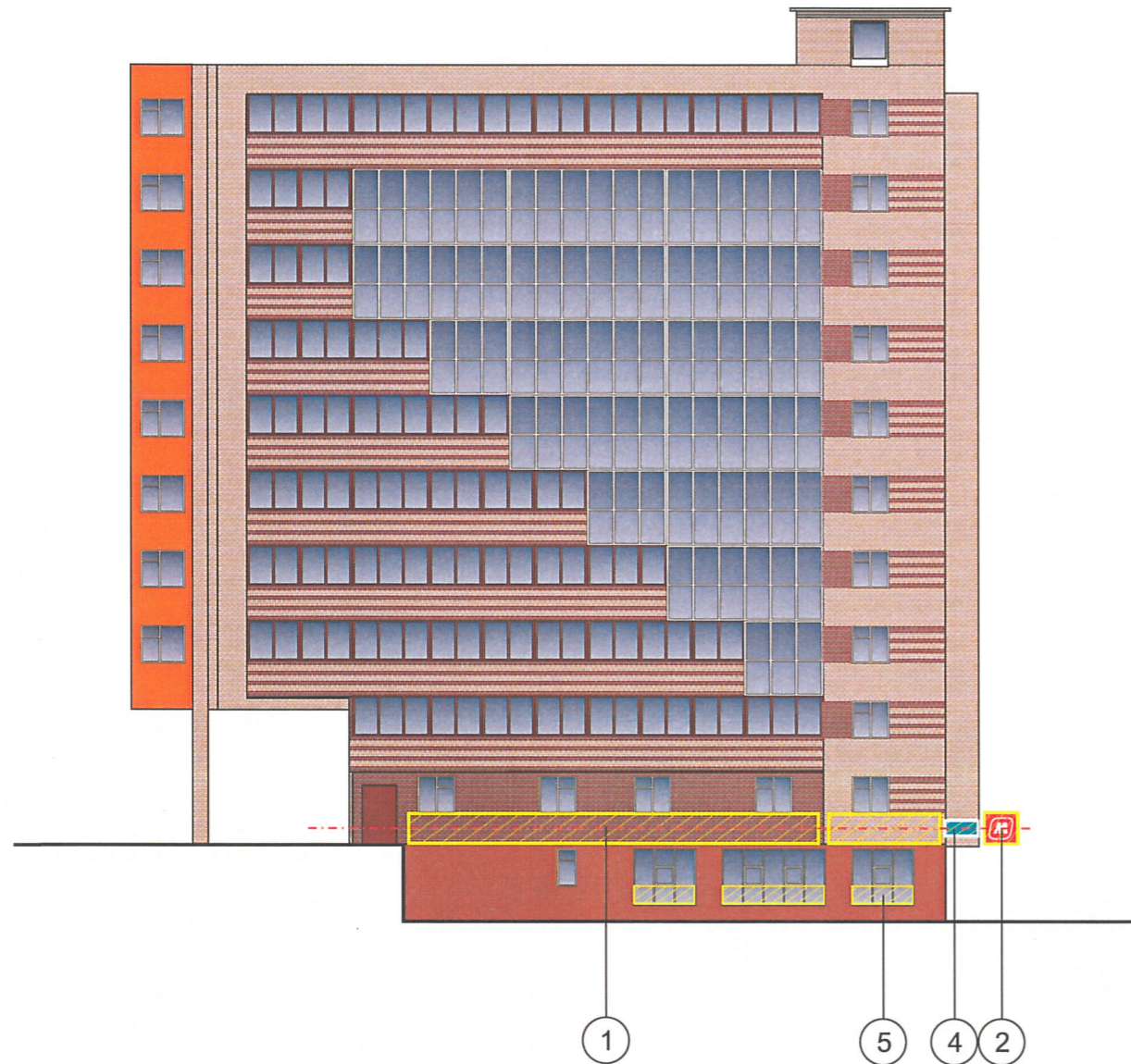
Ведомость размещения объектов городской информации

| № | НАЗВАНИЕ, ТИП РЕКЛАМЫ | ЦВЕТОВАЯ ГАММА | НАЛИЧИЕ, ТИП ПОДСВЕТКИ |
|---|--|-----------------|--|
| 1 | Объемные буквы или логотип на металлических направляющих в цвет фасада. Выполнена из оргстекла, пластика, металла, виниловой пленки. | Фирменные цвета | внутренняя подсветка/ контурная подсветка/ без подсветки |
| 2 | Панель-кронштейн. Выполнена из оргстекла, пластика, металла, виниловой пленки. | Фирменные цвета | внутренняя подсветка/ контурная подсветка/ без подсветки |
| 3 | Режим работы. Выполнен из оргстекла, пластика, металла, виниловой пленки | Фирменные цвета | без подсветки |
| 4 | Знак адресации. Выполнен из оргстекла, пластика, металла | синий/белый | без подсветки |
| 5 | Пленочная аппликация на стекле не более 30% площади остекления. Самоклеющиеся пленки, полноцветная печать | Фирменные цвета | без подсветки |

--- Ось размещения объектов городской информации (вывесок, рекламных конструкций)
 Место допустимого расположения (вывесок, рекламных конструкций)

| | | | | | | | | | |
|------------|--------|------|--------|-------------|-------|--|---|------|--------|
| | | | | | | № 24Р - 10 - 2018 - РА | | | |
| | | | | | | Колерный паспорт объекта капитального строительства по ул. Решетникова, 24, Дзержинский района г. Перми. | | | |
| Изм. | Кол.уч | Лист | Недок. | Подпись | Дата | Многоквартирный дом со встроенными помещениями общественного назначения | Стадия | Лист | Листов |
| Разраб. | | | | Ложкин В.В. | 10.18 | | п | 7 | 9 |
| | | | | | | Размещение объектов городской информации | ООО «Издательский дом «Иномарка», г.Пермь | | |
| Н.контроль | | | | Ложкин В.В. | 10.18 | | | | |

Размещение объектов городской информации (боковые фасады)



Управление архитектуры и городского дизайна
ДГА администрации г.Перми
**СООТВЕТСТВУЕТ АРХИТЕКТУРНОМУ
ОБЛИКУ ГОРОДА ПЕРМИ**
«19» 10/ 2018
Карасьев С.В. Подпись

ПРИМЕЧАНИЕ:

- Допускается размещение вывесок (далее вывески) в границах помещения заинтересованного лица в виде:
- а) отдельно расположенных букв, логотипов (в том числе световых, объемных, пластиковых, металлических) с использованием неона, выполненных по инновационным технологиям (в том числе с использованием краеосвещенных систем, вывесок со светодинамикой) на фризе (подложке);
 - б) то же – на козырьках входных групп, в том числе с использованием «выклейки».
 - в) панель-кронштейн.
2. Вывески должны быть привязаны к композиционным осям фасадов объектов капитального строительства и соответствовать архитектурному решению фасадов.
 3. Размещение вывесок, табличек на фасадах объектов капитального строительства с несколькими входными группами (входами) должно осуществляться упорядочено и комплексно, с учетом:
 - а) сохранения общего архитектурно-художественного, композиционного решения фасадов;
 - б) единой горизонтальной оси размещения на всем протяжении фасадов;
 - в) единой высоты, толщины вывесок, табличек;
 - г) соблюдения требований Федерального закона от 01.06.2005 № 53-ФЗ «О государственном языке Российской Федерации».
 4. На объекте капитального строительства, оборудованном одной входной группой (входом), предназначенной для более чем двух заинтересованных лиц, вывески заменяются общей табличкой (режимником).
 5. Допускается выполнение вывески в виде крышной установки, которая размещается на кровле, расположенной над верхним этажом объекта капитального строительства.
 6. Таблички (режимники) могут быть заменены надписями на стекле витрины, входной двери, выполненными в технике аппликации.
 7. Допускается размещение арт-объектов, выполненных из разных материалов художниками-монументалистами.
 8. Размещение вывесок, перекрывающих оконные проемы, а так же, расположенных на балконах зданий и сооружений, должно быть согласовано с собственниками помещений, к которым относятся балкон и данный оконный проем.

ПРИМЕЧАНИЕ:


1. Размещение вывесок и рекламных конструкций должно осуществляться в границах места допустимого размещения объектов, установленных данным колерным паспортом;
2. Размещение вывесок по отношению к друг к другу, их конфигурация и наполненность информацией должны соответствовать Стандартным требованиям к вывескам, их размещению и эксплуатации, установленным и утвержденным Постановлением администрации города Перми от 25.10.2016 № 958;
3. В случае, если планируемые к размещению вывески не соответствуют Постановлению администрации города Перми от 25.10.2016 № 958, потребуется внесение изменений в настоящий колерный паспорт;
4. Размещение рекламных конструкций производится на основании отдельного разрешения в соответствии с требованиями Решения Пермской городской Думы от 27.01.2009 № 11 «Об утверждении Положения о порядке установки и эксплуатации рекламных конструкций на территории города Перми»;
5. Единая горизонтальная ось – это условная прямая линия, относительно которой располагаются информационные конструкции. Определяется как половина расстояния между верхним и нижним архитектурным элементом (окна, наличники, карниз, фриз и др.), выделяющимся (западающим, выступающим) из плоскости стены.
6. Размеры одиночных табличек-режимников должны быть одинаковыми.
7. Материал, габариты и цвет подложки фриза должны быть одинаковыми по всей длине занимаемого помещения. Высота фризов должна быть одинаковой по всей длине фасада
8. Допускается размещение арт-объектов, выполненных из разных материалов художниками-монументалистами.
9. Размещение вывесок, перекрывающие оконные проемы, а так же расположенные на балконах зданий и сооружений должны быть согласованы с собственниками помещений, к которым относится балкон и данный оконный проем.


ПРИМЕЧАНИЕ 2: Ведомость размещения объектов городской информации см. лист 7

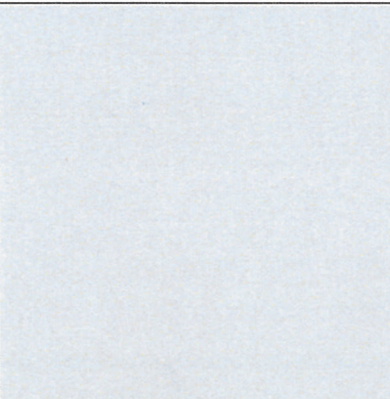
- - - - - Ось размещения объектов городской информации (вывесок, рекламных конструкций)
- ▨ Место допустимого расположения (вывесок, рекламных конструкций)

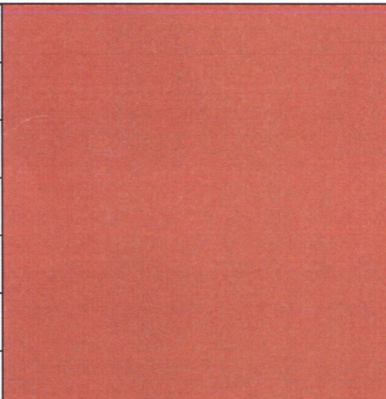
| | | | | | | | | | |
|------------|--------|------|--------|---------|-------|--|---|------|--------|
| | | | | | | № 24Р - 10 - 2018 - РА | | | |
| | | | | | | Колерный паспорт объекта капитального строительства по ул. Решетникова, 24, Дзержинский района г. Перми. | | | |
| Изм. | Кол.уч | Лист | № док. | Подпись | Дата | Многоквартирный дом со встроенными помещениями общественного назначения | Стадия | Лист | Листов |
| Разраб. | | | | | 10.18 | | п | 8 | 9 |
| | | | | | | Размещение объектов городской информации | ООО «Издательский дом «Иномарка», г.Пермь | | |
| Н.контроль | | | | | 10.18 | | | | |

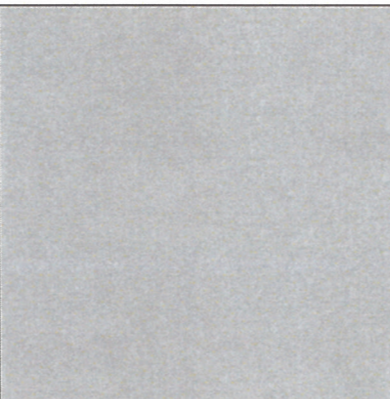
Эталоны колеров


| | | | |
|--|---------------------------|--------|--|
| Позиция ведомости отделки фасадов 3,5,8 | Координаты цвета RAL 9003 | C: 0 |  |
| | | M: 0 | |
| | | Y: 0 | |
| | | K: 0 | |
| | | R: 254 | |
| | | G: 254 | |
| | | B: 254 | |

| | | | |
|--|---------------------------|--------|---|
| Позиция ведомости отделки фасадов 2 | Координаты цвета RAL 1015 | C: 0 |  |
| | | M: 5 | |
| | | Y: 30 | |
| | | K: 10 | |
| | | R: 234 | |
| | | G: 222 | |
| | | B: 189 | |

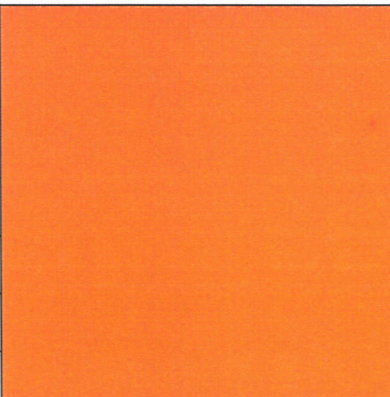
| | | | |
|--|---------------------------|--------|---|
| Позиция ведомости отделки фасадов 3,5,6 | Координаты цвета RAL 9006 | C: 0 |  |
| | | M: 0 | |
| | | Y: 0 | |
| | | K: 40 | |
| | | R: 165 | |
| | | G: 168 | |
| | | B: 166 | |

| | | | |
|--|---------------------------|--------|--|
| Позиция ведомости отделки фасадов 3 | Координаты цвета RAL 2013 | C: 0 |  |
| | | M: 80 | |
| | | Y: 100 | |
| | | K: 40 | |
| | | R: 94 | |
| | | G: 32 | |
| | | B: 40 | |



| | | | |
|--|---------------------------|--------|--|
| Позиция ведомости отделки фасадов 4,6,8 | Координаты цвета RAL 9022 | C: 21 |  |
| | | M: 14 | |
| | | Y: 14 | |
| | | K: 31 | |
| | | R: 156 | |
| | | G: 156 | |
| | | B: 156 | |

| | | | |
|--|------------------|----|---|
| Позиция ведомости отделки фасадов 1,9 | Координаты цвета | C: |  |
| | | M: | |
| | | Y: | |
| | | K: | |
| | | R: | |
| | | G: | |
| | | B: | |

Кирпичная кладка

| | | | |
|--|---------------------------|--------|--|
| Позиция ведомости отделки фасадов 2 | Координаты цвета RAL 2008 | C: 0 |  |
| | | M: 60 | |
| | | Y: 100 | |
| | | K: 0 | |
| | | R: 243 | |
| | | G: 117 | |
| B: 44 | | | |

СОГЛАСОВАНО
1^й заместитель начальника ДГА
г. Пермь - главный архитектор
19.10.18

| | | | | | |
|--|--------|--------|-------------|---|---|
| № 24Р - 10 - 2018 - РА | | | | | |
| Колерный паспорт объекта капитального строительства по ул. Решетникова, 24, Дзержинский района г. Перми. | | | | | |
| Изм. | Кол.уч | Лист | № док. | Подпись | Дата |
| Разраб. | | | Ложкин В.В. |  | 10.18 |
| | | | | Многоквартирный дом со встроенными помещениями общественного назначения | |
| Эталоны колеров | | Стадия | Лист | | |
| | | п | 9 | 9 | ООО «Издательский дом «Иномарка», г.Пермь |
| Н.контроль | | | Ложкин В.В. |  | |