

ДЕПАРТАМЕНТ ГРАДОСТРОИТЕЛЬСТВА И АРХИТЕКТУРЫ  
АДМИНИСТРАЦИИ ГОРОДА ПЕРМИ

Документацию подготовил: ООО "АУДИТПРОЕКТСТРОЙ"

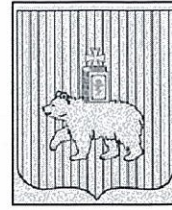
*15.06.2018 № СЗД-059-22-01-26-642*

## КОЛЕРНЫЙ ПАСПОРТ

АДРЕС ОБЪЕКТА: г.Пермь, административный район Мотовилихинский,  
ул.Республиканская, д. 58

шифр 5906-18-023-КПФ

ПЕРМЬ, 2018



ДЕПАРТАМЕНТ ГРАДОСТРОИТЕЛЬСТВА И АРХИТЕКТУРЫ  
АДМИНИСТРАЦИИ ГОРОДА ПЕРМИ

Документацию подготовил: ООО "АУДИТПРОЕКТСТРОЙ"

## КОЛЕРНЫЙ ПАСПОРТ

АДРЕС ОБЪЕКТА: г.Пермь, административный район Мотовилихинский,  
ул.Республиканская, д. 58

шифр 5906-18-023-КПФ

Директор

Главный инженер проекта

Волик М.Д.  
30 мая 2018 г.  
Валетов Р.Р.  
30 мая 2018 г.



ПЕРМЬ, 2018



Ведомость чертежей комплекта марки КПФ

ЛИСТ	НАИМЕНОВАНИЕ	ПРИМЕЧАНИЯ
1-2	Общие данные	
3	Существующее состояние фасадов (фотофиксация)	
4	Главный фасад. Дворовой фасад	
5	Боковой фасад по ул.Восстания. Боковой фасад по ул.Республиканская.	
6	Размещение объектов городской информации (главный фасад, дворовой фасад)	
7	Размещение объектов городской информации (боковые фасады)	
8	Эталоны колеров	

ПОЯСНИТЕЛЬНАЯ ЗАПИСКА

Цель разработки колерного паспорта нежилого здания - приведение цветового решения и оформления здания к единому архитектурному внешнему виду с применением современных конструкций и материалов. Определение возможных мест размещения объектов монументального искусства (мемориальных досок, памятных знаков), других объектов городского дизайна, наружной рекламы и визуальной информации, а также дополнительного оборудования.

Объект - здание с нежилыми помещениями расположено по адресу: ул.Республиканская, 58, в Мотовилихинском районе г.Пермь. Здание одноэтажное, прямоугольной формы.

Конструктивная схема здания: каркасного типа. Основные вертикальные несущие элементы здания - несущие колонны. Материал колонн - металл. Наружные стены - сэндвич-панели. Перегородки - пеноблок, ПВХ. Основными горизонтальными элементами являются плиты перекрытия, образующие горизонтальный диск жесткости.

Проектом предусмотрено устройство новой вывески с логотипом компании; частичная обшивка фасада композитными фасадными панелями; упорядочивание оформления входной группы; упорядочивание размеров и места размещения режимников и рекламных конструкций

Технология работ - выполнить работы по ремонту всех его элементов, подлежащих окраске; все металлические элементы должны быть очищены от грязи, ржавчины и старой краски.

Антикоррозионные работы следует выполнить в соответствии с требованиями СП 72.13330.2016 Защита строительных конструкций и сооружений от коррозии. Актуализированная редакция СНиП 3.04.03-85.

Работы по отделке фасада необходимо выполнять в соответствии с требованиями СП 71.13330.2017 Изоляционные и отделочные покрытия. Актуализированная редакция СНиП 3.04.01.87, ТР 79-98 "Технические рекомендации по подготовке поверхностей наружных ограждающих конструкций жилых и общественных зданий под отделку при их реконструкции и ремонте", ТР 85-98 "Технические рекомендации по входному контролю качества материалов, применяемых для отделки фасадов".

Используемые при отделочных работах материалы должны иметь сертификаты соответствия .

Ведомость отделки фасадов

ПОЗ.	ЭЛЕМЕНТ ФАСАДА	ЭТАЛОН КОЛЕРА		ОБОЗНАЧ.	ВИД ОТДЕЛКИ	ПРИМ.
1	Цоколь здания	RAL 7015			Металлические оцинкованные листы с полимерным покрытием	
2	Основное поле стен	RAL 7035			Композит. Фасадные панели.	
3	Переплеты окон, витражей	RAL 9016			Металлопластик (стеклопакеты)	
4	Дверные блоки	RAL 9016	RAL 7035		Металлопластик (стеклопакеты). Металл с покраской атмосферостойкой краской	
5	Покрытие ступеней и входных площадок				Керамогранит с шероховатой поверхностью	
6	Входная группа	RAL 9016			Металлопластик (стеклопакеты)	
7	Металлическая конструкция	RAL 7035			Металл с покраской атмосферостойкой краской	
8	Ограждение лестниц, пандуса для МГН	RAL 7035			Нержавеющая сталь	
9	Мукулатура, ЦХМ	RAL 7035			Металлические оцинкованные листы с полимерным покрытием	
10	Фриз, фриз козырька	RAL 9003			Композит. Фасадные панели	
11	Металлические лесенки, ограждения	RAL 7035			Металл с покраской атмосферостойкой краской	



Цветовое решение фасада воспроизведено электронным способом, возможны отличия от натурального цвета.

						5906-18-023-КПФ			
						Колерный паспорт объекта капитального строительства по адресу: г.Пермь, Мотовилихинский район, ул.Республиканская, д. 58			
Изм.	Кол. уч.	Лист	№ док.	Подп.	Дата	Магазин товаров повседневного спроса	Стадия	Лист	Листов
Разраб.		Валетова		СВ	05.18		П	1	8
Н.контр.		Валетов		ВМ	05.18	Общие данные	ООО "АУДИТПРОЕКТСТРОЙ"		

Согласовано

Взам. инв. №

Подп. и дата

Инв. № подл.



**ИНСТРУКЦИЯ**  
о порядке производства работ, связанных  
с окраской фасадов и всех наружных частей зданий,  
сооружений, строений, расположенных на территории города Перми.

**Ситуационная схема**



ул.Республиканская, 58

1. Окраска фасадов и всех наружных частей зданий, сооружений, строений, ограждений, заборов, павильонов, ларьков и прочих объектов, расположенных на территории города Перми, может производиться лишь на основании колерного паспорта фасадов на ремонт и окраску, согласованного ДГА г. Перми.

2. До начала процесса окраски здания или какого-либо сооружения должны быть произведены работы по капитальному ремонту всех без исключения наружных частей его, подлежащих окраске.

3. До начала ремонта зданий, имеющих газосветовую рекламу, сообщить рекламораспространителю о предстоящих работах на фасаде здания с целью сохранения вывесок либо их демонтажу.

4. Полуразрушенные и разрушенные архитектурные художественно-скульптурные детали здания, карнизы, колонны, пилястры, капители, фризы, тяги, лепные украшения, барельефы, мозаика, художественная роспись подлежат обязательному восстановлению своем первоначальном виде.

Категорически запрещается производить окраску здания без предварительного восстановления указанных деталей.

5. Металлические поверхности отдельных частей здания, чугунные решетки, перила балконов и лестниц, кронштейны, дверные и оконные приборы, архитектурно-художественные детали перед окраской очищаются от грязи, ржавчины, старой краски и покрываются вновь лишь масляной краской.

6. В соответствии с выданным образцами цвета (колерами) на окраску здания организация, производящая ремонт здания, составляет пробные образцы цвета, которые наносятся на видное место стены.

7. Проверку и согласование пробного образца цвета (колера), а также готовности поверхности стены и отдельных наружных частей здания к окраске производит уполномоченный представитель ДГА г. Перми. Без указанной проверки и согласования производить окраску фасада категорически воспрещается.

8. Домууправления, организации и учреждения, производящие окраску и связанный с нею ремонт здания, несут полную ответственность за точное выполнение настоящей инструкции и привлекаются к ответственности за нарушение ее.

9. Цветовая гамма рекламоносителей должна гармонировать с основным фасадом колористическим решением фасадов здания.

10. По всем вопросам, связанным с производством работ, необходимо обращаться а ДГА г.Перми (ул. Сибирская, 15, каб. 315, тел. 212-76-98)

Согласовано

Изм.	Кол. уч.	Лист	№ док.	Подп.	Дата
Разраб.	Валетова	СВ			05.18
Н.контр.	Валетов	ВА			05.18

5906-18-023-КПФ

Колерный паспорт объекта капитального строительства  
по адресу: г.Пермь, Мотовилихинский район, ул.Республиканская, д. 58

Изм.	Кол. уч.	Лист	№ док.	Подп.	Дата	Стадия	Лист	Листов
Разраб.	Валетова	СВ			05.18	Магазин товаров повседневного спроса	П	2
Н.контр.	Валетов	ВА			05.18		Общие данные	ООО "АУДИТПРОЕКТСТРОЙ"





Согласовано

Взам. инв. №

Подп. и дата

Инв. № подл.

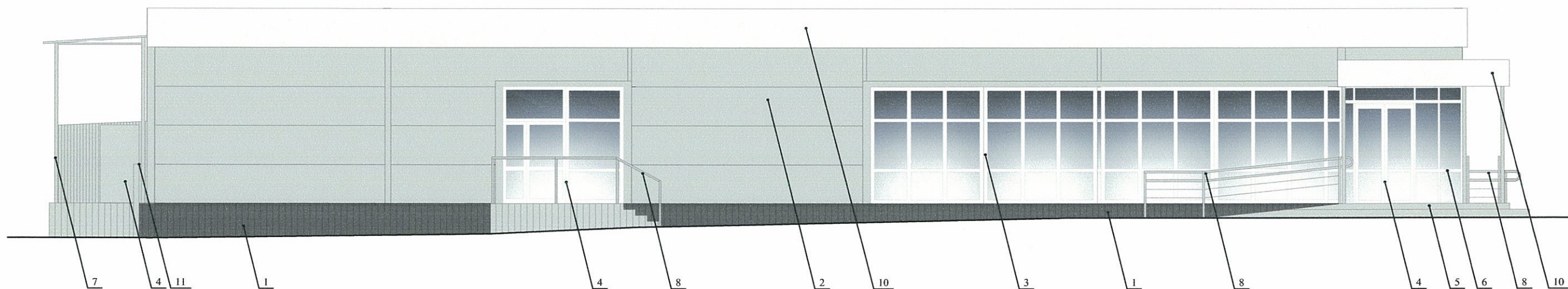
						5906-18-023-КПФ			
						Колерный паспорт объекта капитального строительства по адресу: г.Пермь, Мотовилихинский район, ул.Республиканская, д. 58			
Изм.	Кол. уч.	Лист	№ док.	Подп.	Дата	Магазин товаров повседневного спроса	Стадия	Лист	Листов
Разраб.		Валетова		<i>СВ</i>	05.18		П	3	
Н.контр.		Валетов		<i>ВВ</i>	05.18	Существующее состояние фасадов (фотофиксация)	ООО "АУДИТПРОЕКТСТРОЙ"		

Копировал

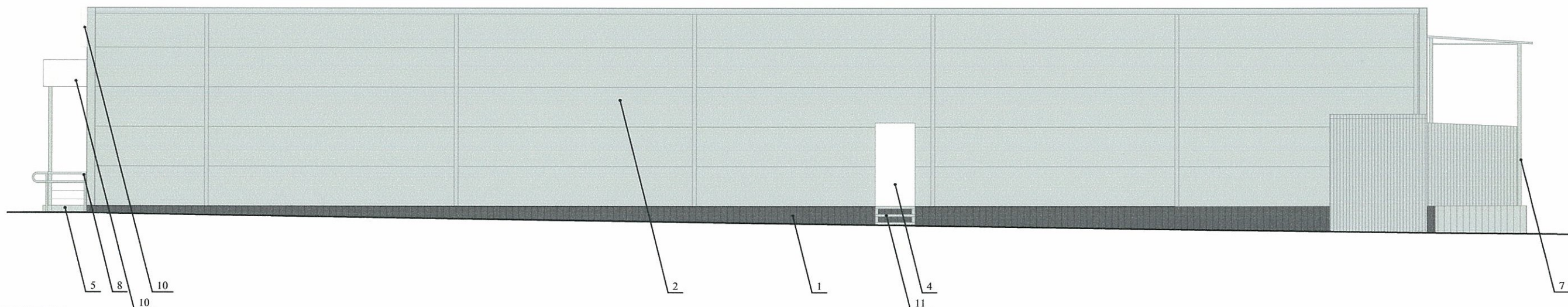
А3



### Главный фасад



### Дворовой фасад



**Примечание:**

В случае устройства или переустройства (перепланировки, ремонта, реконструкции) помещений общественного назначения, их входных групп в обязательном порядке предусмотреть мероприятия по обеспечению доступности данных помещений для маломобильных групп населения, включая инвалидов, использующих кресла-коляски и собак-проводников (балее - МГН) в соответствии с требованиями "СП 59.13330.2016 Свод правил. Доступность зданий и сооружений для маломобильных групп населения, актуализированная редакция СНиП 35-01-2001" (далее - Свод правил). Требования свода правил распространяются на функционально-планировочные элементы зданий и сооружений, отведенные для них земельные участки, включая подходы к зданиям и сооружениям, входные узлы, внутренние коммуникации, пути эвакуации, помещения для проживания и для предоставления услуг (обслуживания) и места приложения труда. Требования распространяются также на информационное и инженерное обустройство зданий, сооружений и земельных участков.

В соответствии со Сводом правил лестницы должны дублироваться пандусами или подъемными устройствами. Длина непрерывного марша пандуса не должна превышать 9,0 м, а уклон не круче 1:20 (5%). При ограниченном участке застройки или наличии подземных коммуникаций перед ходом допускается проектировать пандус с уклоном не круче 1:12 (8%) при длине марша не более 6,0 м. Параметры пандусов следует принимать в соответствии со Сводом правил. Поручни должны соответствовать техническим требованиям к опорным стационарным устройствам по ГОСТ Р 51261. Размеры входной площадки с пандусами не менее 2,2 x 2,2 м. Применение для инвалидов вместо пандусов аппарелей не допускается на объекте.

Входные группы выходят за красную линию и границы земельного участка, требуется получение разрешения в соответствии с утвержденным порядком.

СОГЛАСОВАНО  
 1<sup>й</sup> заместитель начальника ДП  
 г. Пермь - главный архитектор  
 Д.Ю. Лапин  
 19.06.18

						5906-18-023-КПФ					
						Колерный паспорт объекта капитального строительства по адресу: г.Пермь, Мотовилихинский район, ул.Республиканская, д. 58					
Изм.	Кол.уч.	Лист	№ док.	Подп.	Дата	Магазин товаров повседневного спроса	Стадия	Лист	Листов		
Разраб.		Валетова		СВ	05.18		П	4			
Н.контр.		Валетов		ВА	05.18	Главный фасад Дворовой фасад	ООО "АУДИТПРОЕКТСТРОЙ"				

Согласовано

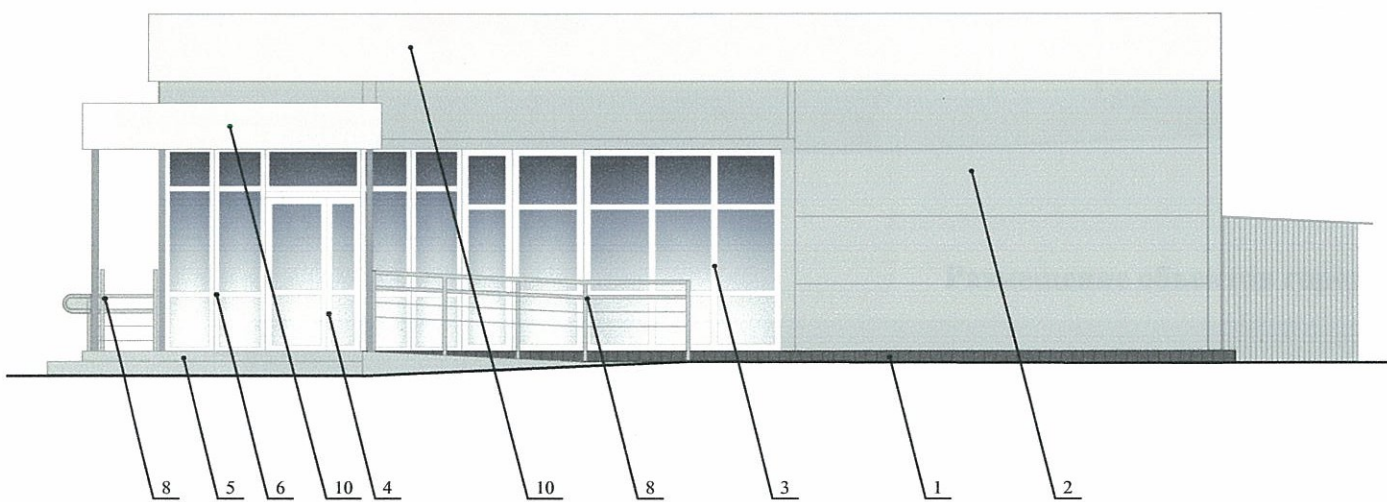
Взам. инв. №

Подп. и дата

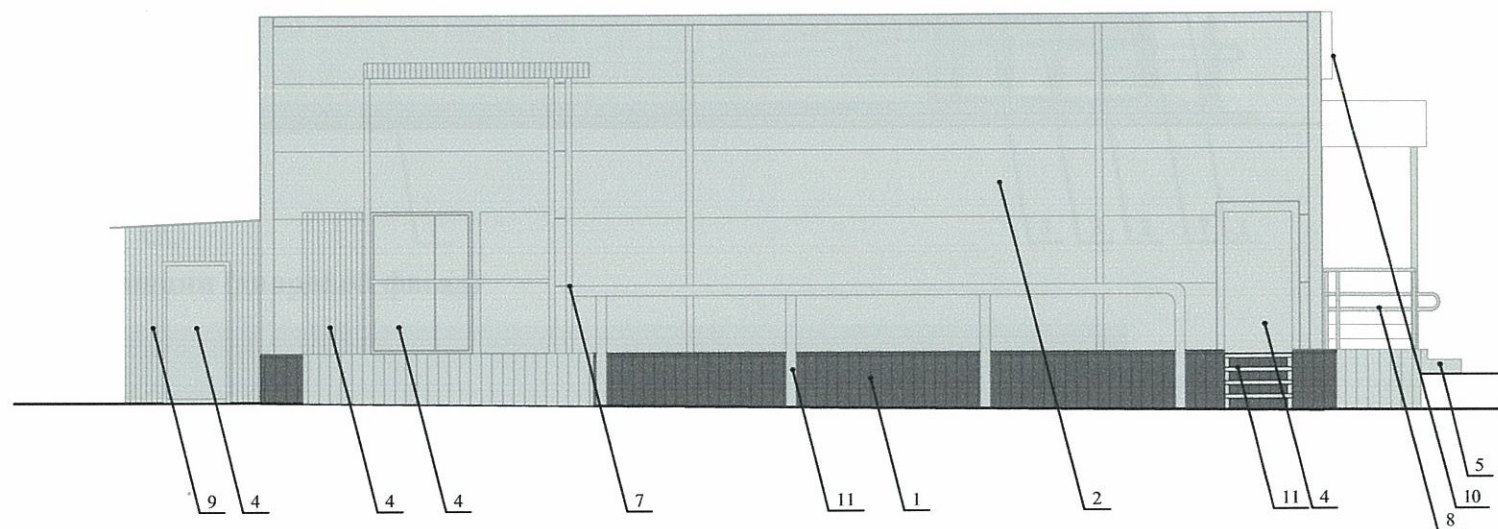
Инв. № подл.



Боковой фасад по ул. Восстания



Боковой фасад по ул. Республиканская



1. Размещение дополнительного оборудования, дополнительных элементов и устройств на фасадах объектов капитального строительства допускается при соблюдении следующих условий :

- а) единое архитектурное и цветовое решение фасадов (в том числе размер, форм, цвет, материал);
- б) соответствие архитектурному решению фасадов, предусмотренному проектной документацией, с привязкой к основным композиционным осям фасадов (системе горизонтальных и вертикальных осей);
- в) соответствие ГОСТам, техническим регламентам, установленным законодательством Российской Федерации в обеспечения санитарно-эпидемиологического благополучия населения, пожарной безопасности;

2. Размещение наружных блоков систем кондиционирования и вентиляции допускается :

- а) на кровле объектов капитального строительства :
- б) на оконных и дверных проемах в единой (вертикальной, горизонтальной) системе осей фасадов, в окнах подвального этажа, в плоскости остекления без выхода за плоскость фасадов с использованием маскирующих ограждений (решеток, жалюзи).

3. Размещение наружных блоков систем кондиционирования и вентиляции на поверхности главных фасадов, в оконных и дверных проемах за плоскостью фасадов не допускается :

- а) над пешеходным тротуарами;
- б) на высоте менее 3,0 м от поверхности земли.

3. Антенны должны размещаться :

- а) на кровле объектов капитального строительства - компактным упорядоченными группами, с использованием единой несущей основы, в том числе с устройством ограждения, а также с учетом требований действующего законодательства;
- б) на дворовых фасадах, глухих стенах, не просматривающихся с улицы;
- в) на дворовых - в простенках между окнами на пересечении вертикальной оси простенка и оси, соответствующей верхней границе проема.

СОГЛАСОВАНО  
18 заместитель начальника ОГ  
г. Пермь - главный архитектор  
Д.Ю. Лавин

						5906-18-023-КПФ			
						Колерный паспорт объекта капитального строительства по адресу: г.Пермь, Мотовилихинский район, ул.Республиканская, д. 51			
Изм.	Кол.уч.	Лист	№ док.	Подп.	Дата	Магазин товаров повседневного спроса	Стадия	Лист	Листов
Разраб.		Валетова		<i>ВВ</i>	05.18		П	5	
Н.контр.		Валетов		<i>ВВ</i>	05.18	Боковой фасад по ул.Восстания Боковой фасад по ул.Республиканской	ООО "АУДИТПРОЕКТСТРОЙ"		

Согласовано			
Изм. № подл.			
Подп. и дата			
Взам. инв. №			



Позиция согласно ведомости отделки фасадов	Координаты цвета в CorelDraw	C	0	RAL 9003
		M	0	
		Y	0	
		K	0	
		R	236	
		G	236	
		B	231	
10				

Позиция согласно ведомости отделки фасадов	Координаты цвета в CorelDraw	C	20	RAL 7035
		M	10	
		Y	15	
		K	5	
		R	197	
		G	199	
		B	196	
2,4,7,8,9,11				

Позиция согласно ведомости отделки фасадов	Координаты цвета в CorelDraw	C	45	RAL 7015
		M	30	
		Y	15	
		K	70	
		R	79	
		G	83	
		B	88	
1				

Позиция согласно ведомости отделки фасадов	Керамогранит GRASARO QUARTZITE серый или аналогичный по цвету материал			
		5		

Позиция согласно ведомости отделки фасадов	Координаты цвета в CorelDraw	C	0	RAL 9016
		M	0	
		Y	5	
		K	0	
		R	241	
		G	240	
		B	234	
3,4,6				

Координаты цветов в RAL даны с сайта [www.rgb.to](http://www.rgb.to)



						5906-18-023-КПФ		
						Колерный паспорт объекта капитального строительства по адресу: г.Пермь, Мотовилихинский район, ул.Республиканская, д. 58		
Изм.	Кол. уч.	Лист	№ док.	Подп.	Дата	Стадия	Лист	Листов
Разраб.		Валетова		<i>ВВ</i>	05.18	Магазин товаров повседневного спроса	П	8
Н.контр.		Валетов		<i>ВВ</i>	05.18		Эталоны колеров	ООО "АУДИТПРОЕКТСТРОЙ"

Согласовано

Взам. инв. №

Подп. и дата

Инв. № подл.