



ДЕПАРТАМЕНТ ГРАДОСТРОИТЕЛЬСТВА И АРХИТЕКТУРЫ
АДМИНИСТРАЦИИ ГОРОДА ПЕРМИ

ООО «ПК «Северная корона»

N СЭД-059-22-01-26-922 от 09.08.2018

КОЛЕРНЫЙ ПАСПОРТ

АДРЕС ОБЪЕКТА: г.Пермь, административный район Свердловский,
улица Революции, здание (строение) № 6

ПЕРМЬ 2018 г.

Ведомость чертежей комплекта марки АР

Пояснительная записка.

ЛИСТ	НАИМЕНОВАНИЕ	ПРИМЕЧАНИЯ
2	Общие данные, ведомость отделки фасадов	
3	Ситуационный план-схема	
4	Фотофиксация фасадов	
5	Главный фасад	
6	Боковые фасады	
7	Дворовой фасад	
8	Размещение объектов городской информации	
9	Размещение объектов городской информации	
10	Эталоны колеров	
11		
12		

Ведомость отделки фасадов

ЛИСТ	НАИМЕНОВАНИЕ	НАИМЕНОВАНИЕ	ОБОЗ НАЧ	НАИМЕНОВАНИЕ	ПРИМ
1	Поле фасада			Фасадные бетонные панели	
2	Основное поле стены			Фасадные бетонные панели	
3	Фасад магазина		1014	Штукатурка, покраска	
4	Цоколь		1011	Декоративный камень	
5	Цоколь		1011	Штукатурка, покраска	
6	Декоративные элементы		7032	Штукатурка, покраска	
7	Козырек		7039	Металлопрофиль	
8	Оконные, дверные конструкции	Белый	9010	Металлопластик	
9	Декоративные пилястры			Фасадные бетонные панели	
10	Выступающий эл-т фасада			Фасадные бетонные панели	
11	Ограждения, перила		7039	Эмаль по металлу	
12	Козырек		7039	Металлопрофиль	
13	Дверь подъездов		8028	Эмаль по металлу	
14	Фасад тамбура подъезда		7039	Штукатурка, покраска	

Объект – отдельное жилое ДЕСЯТИЭТАЖНОЕ ЗДАНИЕ

год постройки – 1993

Проектом предполагается определение типа отделки и цветового решения фасадов, определение мест размещения наружной рекламы и визуальной информации, дополнительного оборудования
Проект разработан в соответствии с требованиями Постановления администрации г. Перми от 22.02.2017 г. № 130

Инструкция

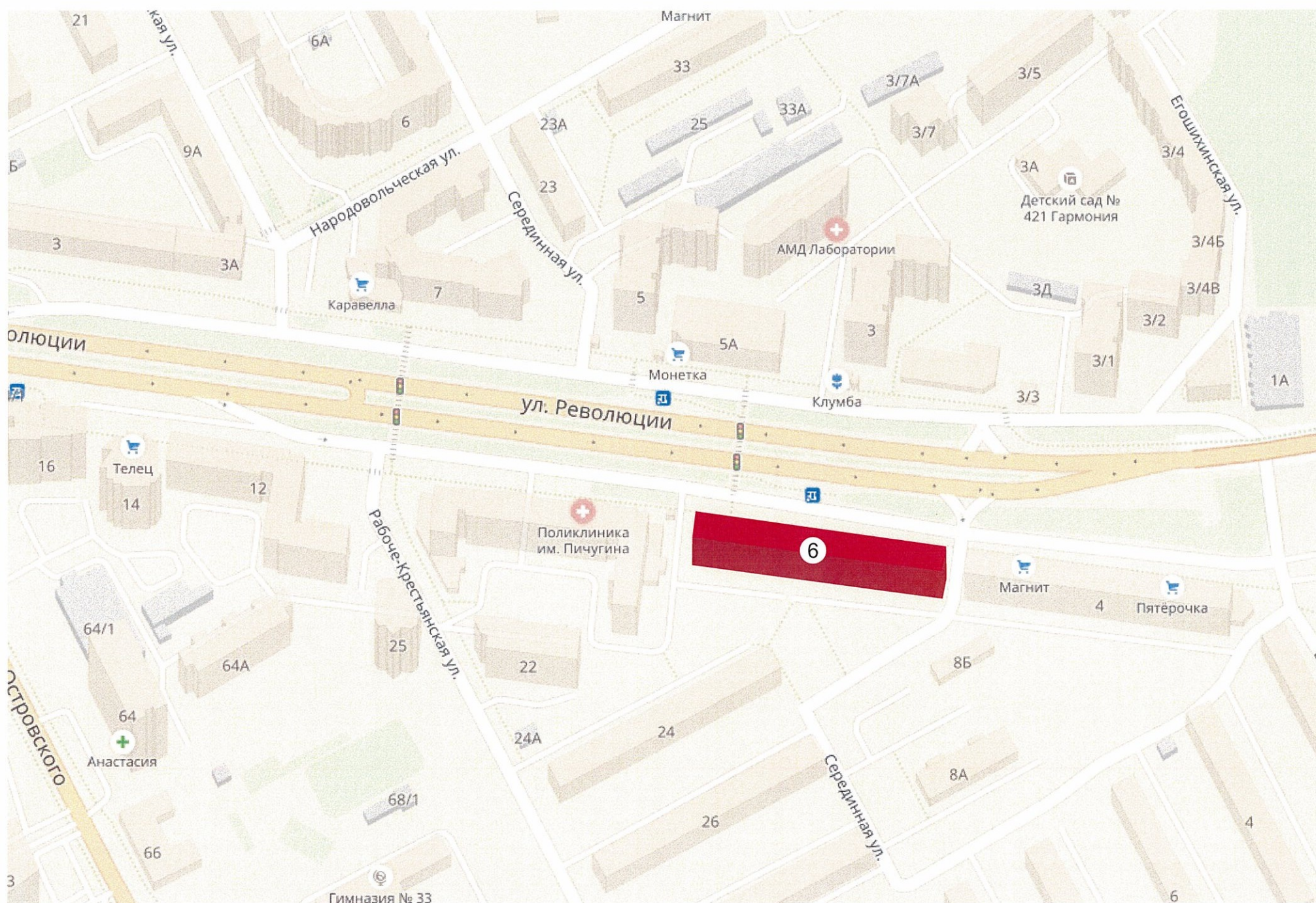
О порядке производства работ, связанных с окраской фасадов и всех наружных частей зданий, сооружений, строений, расположенных на территории города Перми

- Окраска (отделка) фасадов и всех наружных частей зданий, сооружений, строений, ограждений, заборов, павильонов, киосков, ларьков и прочих объектов, расположенных на территории города Перми, может производиться лишь на основании колерного паспорта фасадов на ремонт и окраску, согласованного ДГА г. Перми
- До начала процесса окраски (отделки) здания или какого-либо сооружения должны быть произведены работы по капитальному ремонту всех без исключения наружных частей его, подлежащих окраске.
- До начала ремонта зданий, имеющих газосветовую рекламу, сообщить рекламораспространителю о предстоящих работах на фасаде здания с целью сохранения вывесок либо их демонтажу.
- Полуразрушенные и разрушенные архитектурные художественно-скульптурные детали здания, карнизы, колонны, пилястры, капители, фризы, тяги, лепные украшения, барельефы, мозаика, художественная роспись подлежат обязательному восстановлению в своем первоначальном виде. Категорически запрещается производить окраску здания без предварительного восстановления указанных деталей.
- Металлические поверхности отдельных частей здания, чугунные решетки, перила балконов и лестниц, кронштейны, дверные и оконные приборы, архитектурно-художественные детали перед окраской очищаются от грязи, ржавчины, старой краски и покрываются вновь лишь масляной краской.
- В соответствии с выданными образцами цвета (колерами) на окраску (отделку) здания, организация, производящая ремонт здания, составляет пробные образцы цвета, которые наносятся на видное место стены.
- Проверку и согласование пробного образца цвета (колера), а также готовности поверхности стены и отдельных наружных частей здания к окраске производит уполномоченным представителем ДГА г. Перми. Без указанной проверки и согласования производить окраску (отделку) фасада категорически воспрещается.
- Домоуправления, организации и учреждения, производящие окраску (отделку) и связанный с нею ремонт здания, несут полную ответственность за точное выполнение настоящей инструкции и привлекаются к административной ответственности за нарушение её.
- Цветовая гамма рекламоносителей должна гармонировать с основным колористическим решением фасадов здания.
- По всем вопросам, связанным с производством работ, необходимо обращаться в ДГА г. Перми (ул. Сибирская, 15, каб. 316, тел. 212-76-98)

СОГЛАСОВАНО
1^й заместитель начальника ДГА
г. Перми - главный архитектор
Д.Ю. Першин
15 августа 2018г.

Изм.	Кол.уч.	Лист	Недок.	Подпись	Дата	Колерный паспорт объекта капитального строительства по ул. Революции, № 6, Свердловского района г.Перми.		
Разраб.	Горлов И.А.	402		<i>Горлов</i>		Стадия	Лист	Листов
						П	2	10
Общие данные						ООО «ПК«Северная корона»		

СИТУАЦИОННЫЙ ПЛАН-СХЕМА



Ведомость ссылочных и прилагаемых документов

Обозначение	Наименование	Примечание
СЭД-059-22-01-26-349 от 12.10.2017 08-2017-ПР-ОФ	Колерный паспорт фасадов здания по адресу: г. Пермь, ул. Революции, 6 в Свердловском районе, согласован 13.10.2017	ООО СК «АТЛАС»

Изм.	Кол.уч	Лист	№док	Подпись	Дата	Колерный паспорт объекта капитального строительства по ул. Революции, № 6, Свердловского района г.Перми.		
Разраб.				Горлов И.А.		Стадия	Лист	Листов
						П	3	10
						Ситуационный план-схема		ООО «ПК«Северная корона»

Существующее состояние главного фасада (фотофиксация).



Существующее состояние дворового фасада (фотофиксация).



Существующее состояние бокового фасада (фотофиксация).



Существующее состояние бокового фасада (фотофиксация).



						Колерный паспорт объекта капитального строительства по ул. Революции, № 6, Свердловского района г.Перми.		
Изм.	Кол.уч	Лист	Недок	Подпись	Дата	Стадия	Лист	Листов
	Разраб.	Горлов И.А.		<i>Горлов</i>		П	4	10
						Фотофиксация фасадов		ООО «ПК«Северная корона»

ГЛАВНЫЙ ФАСАД ПО УЛ. РЕВОЛЮЦИИ



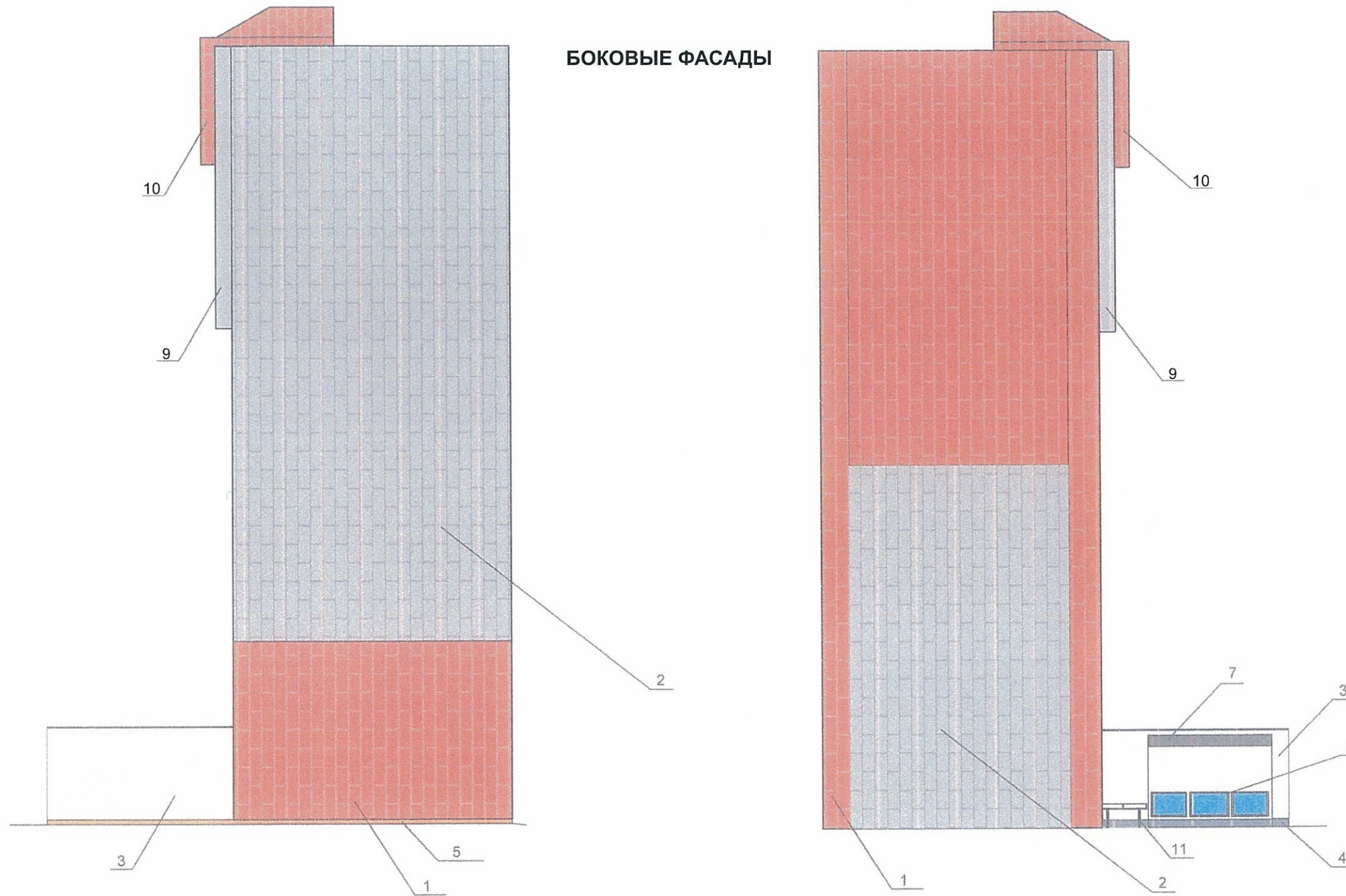
СОГЛАСОВАНО
 1-й заместитель начальника ДГА
 г. Перми - главный архитектор
 Д.Ю. Лапшин
 15 августа 2016 г.

ПРИМЕЧАНИЕ:

В случае устройства или переустройства (перепланировки, ремонта, реконструкции) помещений общественного назначения, их входных групп в обязательном порядке предусмотреть мероприятия по обеспечению доступности данных помещений для маломобильных групп населения, включая инвалидов, использующих кресла-коляски и собак-проводников (далее-МГН) в соответствии с требованиями СП 59.13330.2016 Свод правил. Доступность зданий и сооружений для маломобильных групп населения, актуализированная редакция СНиП 35-01-2001. Данный свод правил касается функциональнопланировочных элементов зданий и сооружений, их участков или отдельных помещений, доступных для МГН (входные узлы, коммуникации, пути эвакуации, помещения и зоны обслуживания, а также их информационное и инженерное обустройство), в частности, лестницы при входах в общественные помещения должны дублироваться пандусами с уклоном не более 1:20 (5%) или иными средствами подъема (подъемные платформы, лифты и т.д.). Согласно пунктам 5.1.2, 5.1.3 вышеуказанного свода правил наружные лестницы и пандусы должны иметь поручни с учетом технических требований к опорным стационарным устройствам по ГОСТ Р 51261; размеры входной площадки при открывании дверей наружу должны быть не менее 1,4 x 2,0 или 1,5 x 1,85; размеры входной площадки с пандусом не менее 2,2 x 2,2 м.

						Колерный паспорт объекта капитального строительства по ул. <u>Революции</u> , № <u>6</u> , _____ Свердловского _____ района г.Перми.		
Изм.	Кол.уч	Лист	№ док	Подпись	Дата			
Разраб.		Горлов И.А.		<i>Горлов</i>		Стадия	Лист	Листов
						П	5	10
Главный фасад						ООО «ПК«Северная корона»		

БОКОВЫЕ ФАСАДЫ

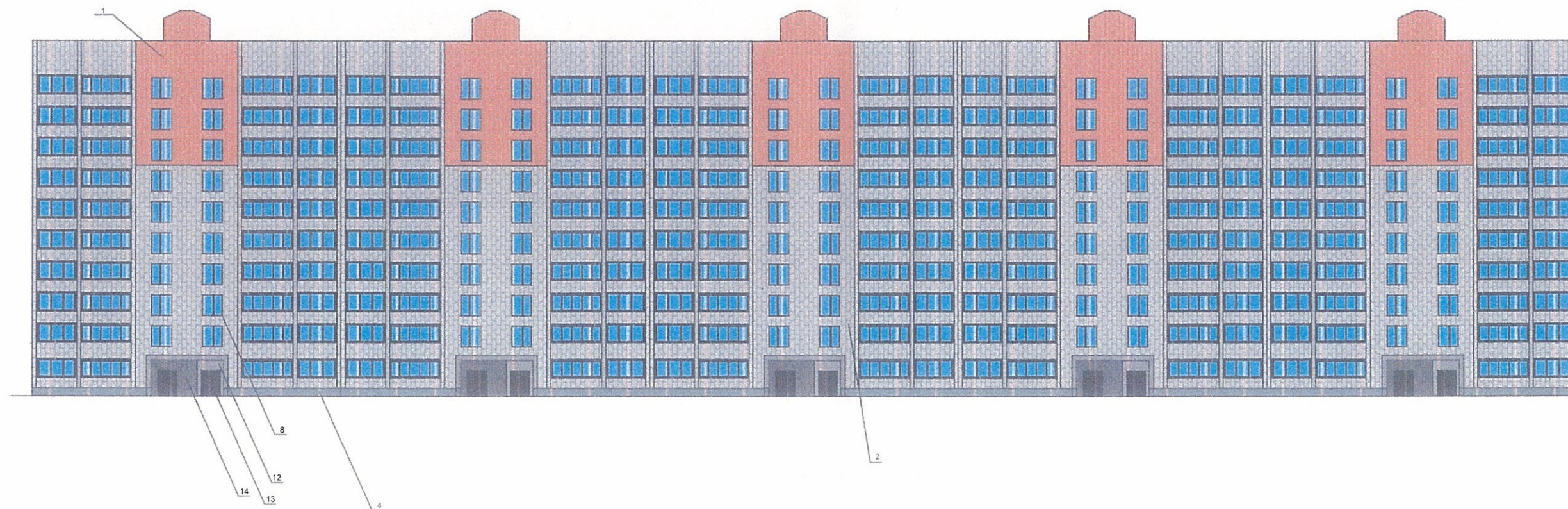


1. Размещение дополнительного оборудования, дополнительных элементов и устройств на фасадах объектов капитального строительства допускается при соблюдении следующих условий:
 - а) единое архитектурное и цветовое решение фасадов (в том числе размер, форма, цвет, материал);
 - б) соответствие архитектурному решению фасадов, предусмотренному проектной документацией, с привязкой к основным композиционным осям фасадов (системе горизонтальных и вертикальных осей);
 - в) соответствие ГОСТам, техническим регламентам, установленным законодательством Российской Федерации в области обеспечения санитарно-эпидемиологического благополучия населения, пожарной безопасности;
2. Размещение наружных блоков систем кондиционирования и вентиляции допускается:
 - а) на кровле объектов капитального строительства;
 - б) на оконных и дверных проемах в единой (вертикальной, горизонтальной) системе осей фасадов, в окнах подвального этажа, в плоскости остекления без выхода за плоскость фасадов с использованием маскирующих ограждений (решеток, жалюзи).
3. Размещение наружных блоков систем кондиционирования и вентиляции на поверхности главных фасадов, в оконных и дверных проемах за плоскостью фасадов не допускается:
 - а) над пешеходными тротуарами;
 - б) на высоте менее 3,0 м от поверхности земли.
4. Антенны должны размещаться:
 - а) на кровле объектов капитального строительства - компактными упорядоченными группами, с использованием единой несущей основы, в том числе с устройством ограждения, а также с учетом требований действующего законодательства;
 - б) на дворовых фасадах, глухих стенах, не просматривающихся с улицы;
 - в) на дворовых фасадах - в простенках между окнами на пересечении вертикальной оси простенка и оси, соответствующей верхней границе проема.

СОГЛАСОВАНО
 1^й заместитель начальника ДГА
 г. Перми - главный архитектор
 Д.Ю. Павлов
 "15" августа 2018г.

						Коперный паспорт объекта капитального строительства по ул. Революции, № 6, Свердловского района г.Перми.		
Изм.	Кол.уч.	Лист	Недок	Подпись	Дата	Стадия	Лист	Листов
				Горлов И.А.		П	6	10
Боковые фасады						ООО «ПК«Северная корона»		

ДВОРОВОЙ ФАСАД

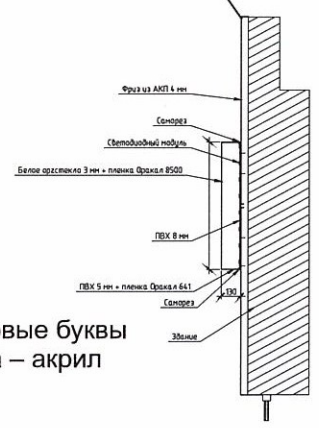
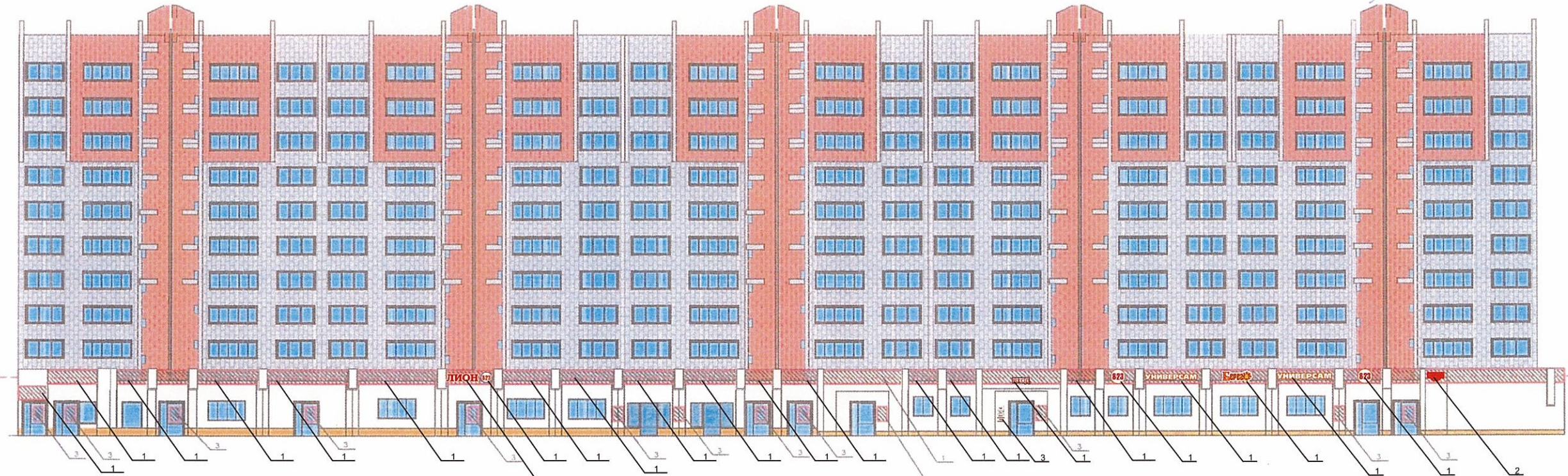


СОГЛАСОВАНО
 1^й заместитель начальника ДГА
 г. Перми главный архитектор
 Д.Ю. Лапшин
 15 августа 2018 г.

						Колерный паспорт объекта капитального строительства по ул. Революции, № 6, Свердловского района г.Перми.		
Изм.	Кол.уч	Лист	№ док	Подпись	Дата	Стадия	Лист	Листов
	Разраб.	Горлов И.А.		<i>Горлов</i>		П	7	10
						Дворовой фасад		
						ООО «ПК«Северная корона»		

ГЛАВНЫЙ ФАСАД ПО УЛ. РЕВОЛЮЦИИ

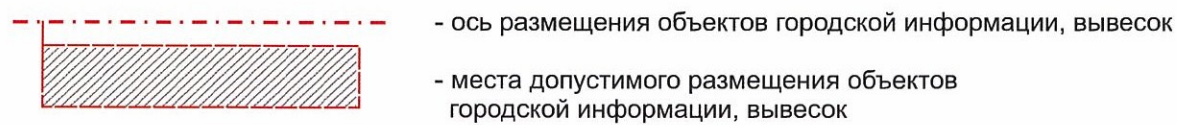
Управление архитектуры и городского дизайна
ДГА администрации г.Перми
**СООТВЕТСТВУЕТ АРХИТЕКТУРНОМУ
ОБЛИКУ ГОРОДА ПЕРМИ**
«15» августа 2018
Подпись: *[Подпись]*



Объемные световые буквы
лицевая сторона – акрил
борта — ПВХ

ПРИМЕЧАНИЕ:

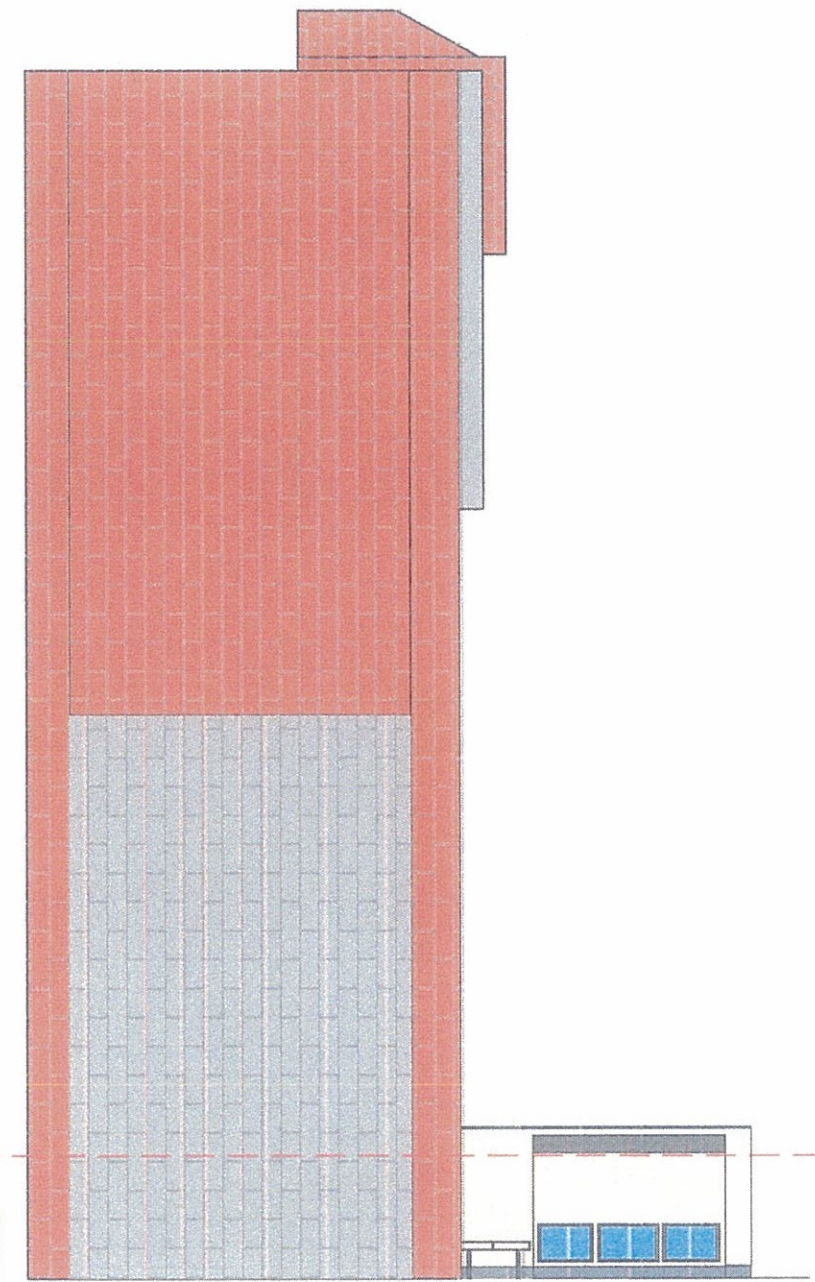
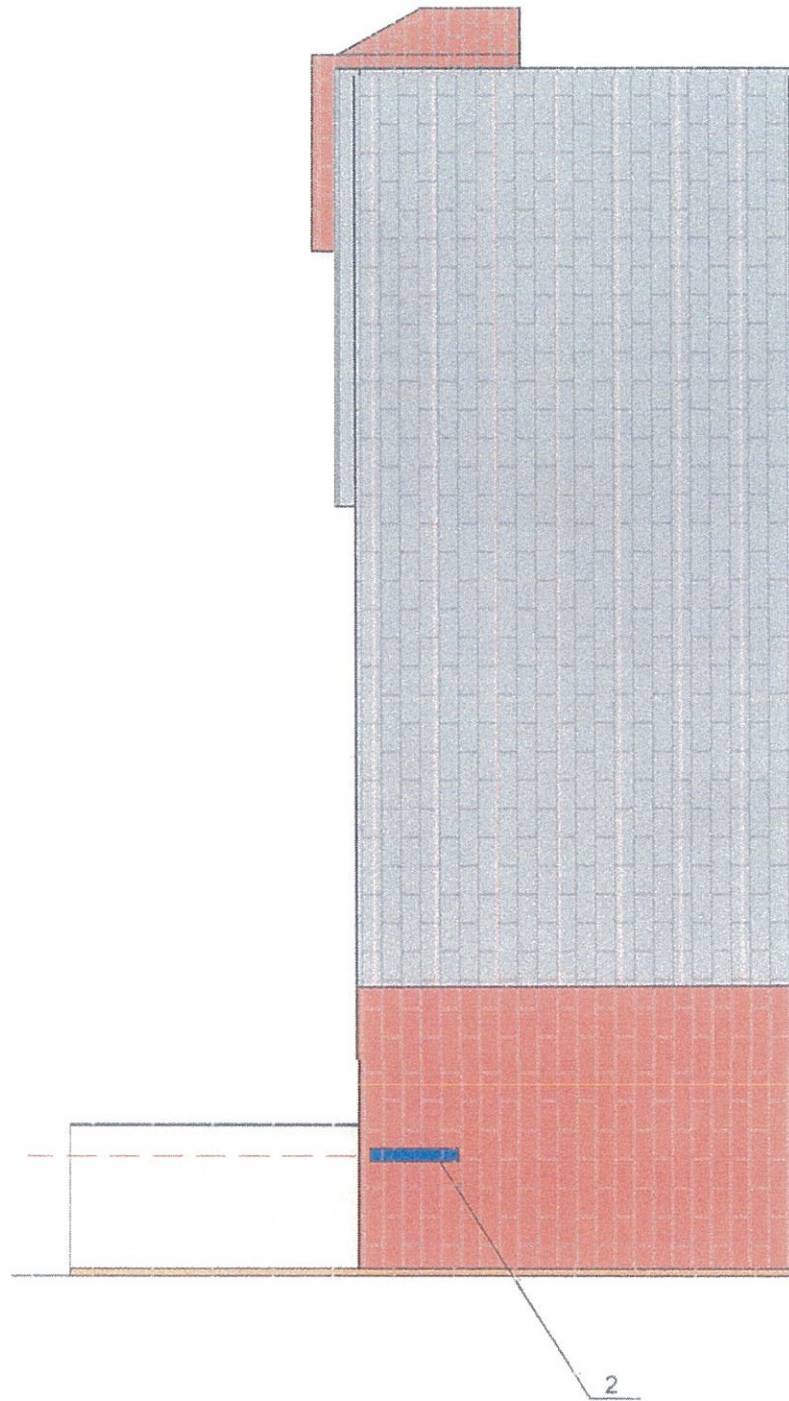
1. Размещение вывесок и рекламных конструкций должно осуществляться в границах места допустимого размещения объектов городской информации, установленных данным колерным паспортом;
2. Здание по Революции, 6 находится в границах территории объекта культурного наследия в которых запрещается:
 - размещение рекламных конструкций и вывесок с размером информационного поля, превышающим 1,2 м по короткой стороне или 1,8 метра по длинной стороне, за исключением вывесок в виде отдельных накладных букв без использования подложки, размещаемых на фасадах;
 - размещение на фасадах рекламных конструкций и вывесок, совокупная площадь которых превышает 5% площади фасада;
 - размещение рекламных конструкций и вывесок, перекрывающих архитектурные элементы фасадов зданий;
 - размещение рекламных конструкций и вывесок на кровлях и парапетах кровель зданий;
3. Размещение рекламных конструкций производится на основании отдельного разрешения в соответствии с требованиями Решения Пермской городской Думы от 27.01.2009 № 11 «Об утверждении Положения о порядке установки и эксплуатации рекламных конструкций на территории города Перми»;
4. Единая горизонтальная ось - это условная прямая линия, относительно которой располагаются информационные конструкции. Определяется как половина расстояния между верхним и нижним архитектурным элементом (окна, наличники, карниз, фриз и др.), выделяющимися (западающим, выступающим) из плоскости стены.
5. Размеры одиночных табличек-режимников должны быть одинаковыми.
6. Размещение вывесок, перекрывающие оконные проемы, а также расположенных на балконах зданий и сооружений должно быть согласовано с собственниками помещений, к которым относится балкон и данный оконный проем.



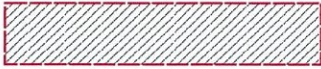
№	Название, тип объектов городской информации	Цвет	Тип подсветки
1	Объемные буквы и/или логотипы на металлических направляющих в цвет фасада. Выполнены из металла, пластика, органического стекла.	Фирменные цвета	Внешняя или внутренняя, светодиодами
2	Знак адресации	Фирменные цвета	Внешняя или внутренняя, светодиодами
3	Режимник. Пленочная аппликация на стекло, оргстекло, мателл, пластик	Фирменные цвета	
4			

Колерный паспорт объекта капитального строительства по ул. Революции, № 6, Свердловского района г.Перми.					
Изм.	Кол.уч.	Лист	№ док.	Подпись	Дата
	Разраб.	Горлов И.А.	10-01	<i>[Подпись]</i>	
					Стадия
					Лист
					Листов
Размещение объектов городской информации					ООО «ПК«Северная корона»

БОКОВЫЕ ФАСАДЫ




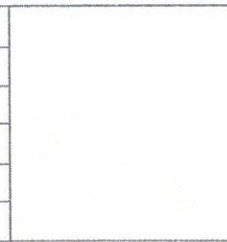
Управление архитектуры и городского дизайна
ДГА администрации г.Перми
СООТВЕТСТВУЕТ АРХИТЕКТУРНОМУ
ОБЛИКУ ГОРОДА ПЕРМИ
«15» августа 2016г.
Подпись


----- ось размещения объектов городской информации, вывесок
 - места допустимого размещения объектов городской информации, вывесок

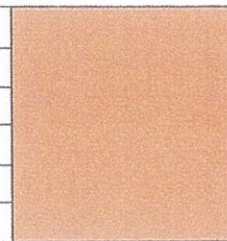
№	Название, тип объектов городской информации	Цвет	Тип подсветки
1	Объемные буквы и/или логотипы на металлических направляющих в цвет фасада. Выполнены из металла, пластика, органического стекла.	Фирменные цвета	Внешняя или внутренняя, светодиодами
2	Адресный указатель	Фирменные цвета	Внешняя или внутренняя, светодиодами
3	Режимник. Пленочная аппликация на стекло, оргстекло, металл, пластик	Фирменные цвета	
4			

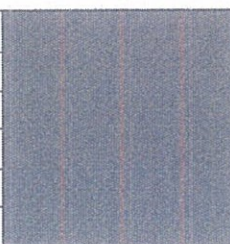
Изм.	Кол.уч.	Лист	Недок.	Подпись	Дата			
						Коперный паспорт объекта капитального строительства по ул. Революции, № 6, Свердловского района г.Перми.		
Разраб.		Горлов И.А.		<i>Горлов</i>		Стадия	Лист	Листов
						П	9	10
						Размещение объектов городской информации		ООО «ПК«Северная корона»

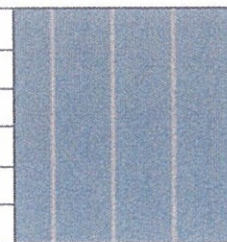
Позиция согласно ведомости отделки фасадов	Координаты цвета в CorelCad	H:	1	
		S:	1	
		L:	1	
		R:	1	
		G:	1	
		B:	1	
1, 12				

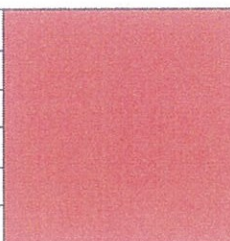
Позиция согласно ведомости отделки фасадов	Координаты цвета в CorelCad	H:	1	
		S:	1	
		L:	1	
		R:	1	
		G:	1	
		B:	1	
3				

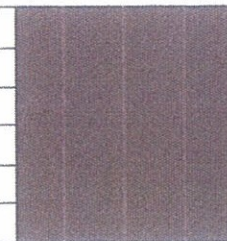
Позиция согласно ведомости отделки фасадов	Координаты цвета в CorelCad	H:	1	
		S:	1	
		L:	1	
		R:	1	
		G:	1	
		B:	1	
2, 6, 11				

Позиция согласно ведомости отделки фасадов	Координаты цвета в CorelCad	H:	1	
		S:	1	
		L:	1	
		R:	1	
		G:	1	
		B:	1	
4				


Позиция согласно ведомости отделки фасадов	Координаты цвета в CorelCad	H:		
		S:		
		L:		
		R:		
		G:		
		B:		
7, 13, 14, 16				

Позиция согласно ведомости отделки фасадов	Координаты цвета в CorelCad	H:	1	
		S:	1	
		L:	1	
		R:	1	
		G:	1	
		B:	1	
5				

Позиция согласно ведомости отделки фасадов	Координаты цвета в CorelCad	H:	1	
		S:	1	
		L:	1	
		R:	1	
		G:	1	
		B:	1	
8				

Позиция согласно ведомости отделки фасадов	Координаты цвета в CorelCad	H:	1	
		S:	1	
		L:	1	
		R:	1	
		G:	1	
		B:	1	
15				

СОГЛАСОВАНО
1^й заместитель начальника ДГА
г. Перми - главный архитектор
Д.Ю. Напшиин
"15" августа 2018г.

						Коперный паспорт объекта капитального строительства по ул. Революции, № 6, Свердловского района г.Перми.			
Изм.	Кол.уч.	Лист	Недок	Подпись	Дата		Стадия	Лист	Листов
	Разраб.	Горлов И.А.					П	10	10
						Эталоны колеров	ООО «ПК«Северная корона»		