



ДЕПАРТАМЕНТ ГРАДОСТРОИТЕЛЬСТВА И АРХИТЕКТУРЫ  
АДМИНИСТРАЦИИ ГОРОДА ПЕРМИ

ООО «ИЗДАТЕЛЬСКИЙ ДОМ «ИНОМАРКА»

Заказчик: АО «Тандер»

*16.10.18. № 059-22-01-80-3371*  
**КОЛЕРНЫЙ ПАСПОРТ**

**АДРЕС ОБЪЕКТА:** г. Пермь, административный район Дзержинский,  
Шоссе Космонавтов, здание № 86 /ул. Плеханова, здание № 75


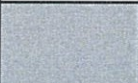



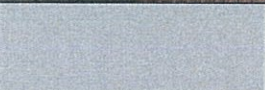
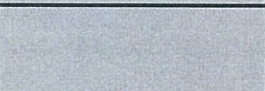
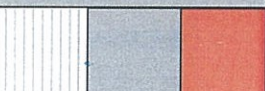
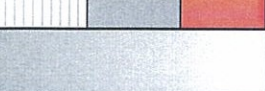

№ 86 - 10 - 2018 - ШК

г. Пермь 2018 г.

### Ведомость чертежей комплекта марки АР

Лист	НАИМЕНОВАНИЕ	ПРИМЕЧАНИЕ
1	Общие данные, ведомость отделки фасадов	
2	Ситуационный план, пояснительная записка	
3	Существующие фото фасадов	
4	Существующие фото фасадов	
5	Главный фасад	
6	Дворовой фасад	
7	Боковой фасад	
8	Размещение объектов городской информации на главном фасаде	
9	Размещение объектов городской информации на боковом фасаде	
10	Эталоны колеров	

### Ведомость отделки фасадов

ПОЗ.	ЭЛЕМЕНТ ФАСАДА	ЭТАЛОН ЦВЕТА Lab, NCS,RAL	ОБОЗНАЧ.	ВИД ОТДЕЛКИ	ПРИМ.
1	Основное поле стены			Кирпичная кладка	
2	Основное поле стены пристроя	Белый		Металл окрашенный атмосферной краской Композитные панели, сайдинг	
3	Цоколь			Штукатурка, окрашенная атмосферной краской Композитные панели	
4	Оконные переплеты		Белый	Дерево/ Металлопластик	
5	Дверные полотна			Металлопластик/ Металл с покраской атмосферной краской	
6	Балконы	Белый		Профнастил/Пластик	
7	Кровля здания			Рулонно-битумное полимерное покрытие, кровельный профнастил	
8	Лестницы			Железобетон/ Металл с покраской атмосферной краской	
9	Перила, ограждения, металлические элементы			Металл с покраской атмосферной краской	
10	Покрытие козырька			Бетон, Металл с покраской атмосферной краской/ Сотовый поликарбонат	
11	Вентиляционные каналы			Оцинкованная сталь	
12	Кондиционеры	Белый		Экран с перфорацией	
13	Входной портал			Композитные панели	

### ИНСТРУКЦИЯ

#### о порядке производства работ, связанных с окраской фасадов и всех наружных частей зданий, сооружений, строений, расположенных на территории города Перми

1. Окраска фасадов и всех наружных частей зданий, сооружений, строений, ограждений, заборов, павильонов, киосков, ларьков и прочих объектов, расположенных на территории города Перми, может производиться лишь на основании колерного паспорта фасадов на ремонт и окраску, выдаваемых Департаментом градостроительства и архитектуры Администрации города Перми.

2. До начала процесса окраски здания или какого-либо сооружения должны быть произведены работы по капитальному ремонту всех без исключения наружных частей его, подлежащих окраске.

3. До начала ремонта зданий, имеющих газосветовую рекламу, сообщить рекламораспространителю о предстоящих работах на фасаде здания с целью сохранения вывесок либо их демонтажу.

4. Полуразрушенные и разрушенные архитектурные художественно-скульптурные детали здания, карниза, колонны, пилястры, капители, фризы, тяги, лепные украшения, барельефы, мозаика, художественная роспись подлежат обязательному восстановлению в своем первоначальном виде.

**Категорически запрещается производить окраску зданий без предварительного восстановления указанных деталей.**

5. Металлические поверхности отдельных частей здания, чугунные решетки, перила балконов и лестниц, кронштейны, дверные и оконные приборы, архитектурно-художественные детали перед окраской очищают от грязи, ржавчины, старой краски и покрываются вновь лишь масляной краской.

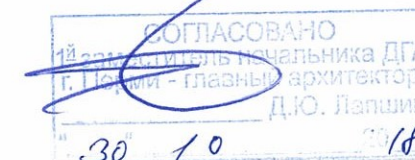
6. В соответствии с выданными образцами цвета колерами) на окраску здания организация, производит ремонт здания, составляет пробные образцы цвета, которые наносятся на видное место стены.

**Проверку и согласование пробного образца цвета (колера), а также готовности поверхности стены и отдельных наружных частей здания к окраске производит уполномоченный представитель Департамента градостроительства и архитектуры Администрации города Перми. Без указанной проверки и согласования производить окраску фасада категорически воспрещается.**

7. Домоуправления, организации и учреждения, производящие окраску и связанный с ней ремонт здания, несут полную ответственность за точное выполнение настоящей инструкции и привлекаются к ответственности за нарушение ее.

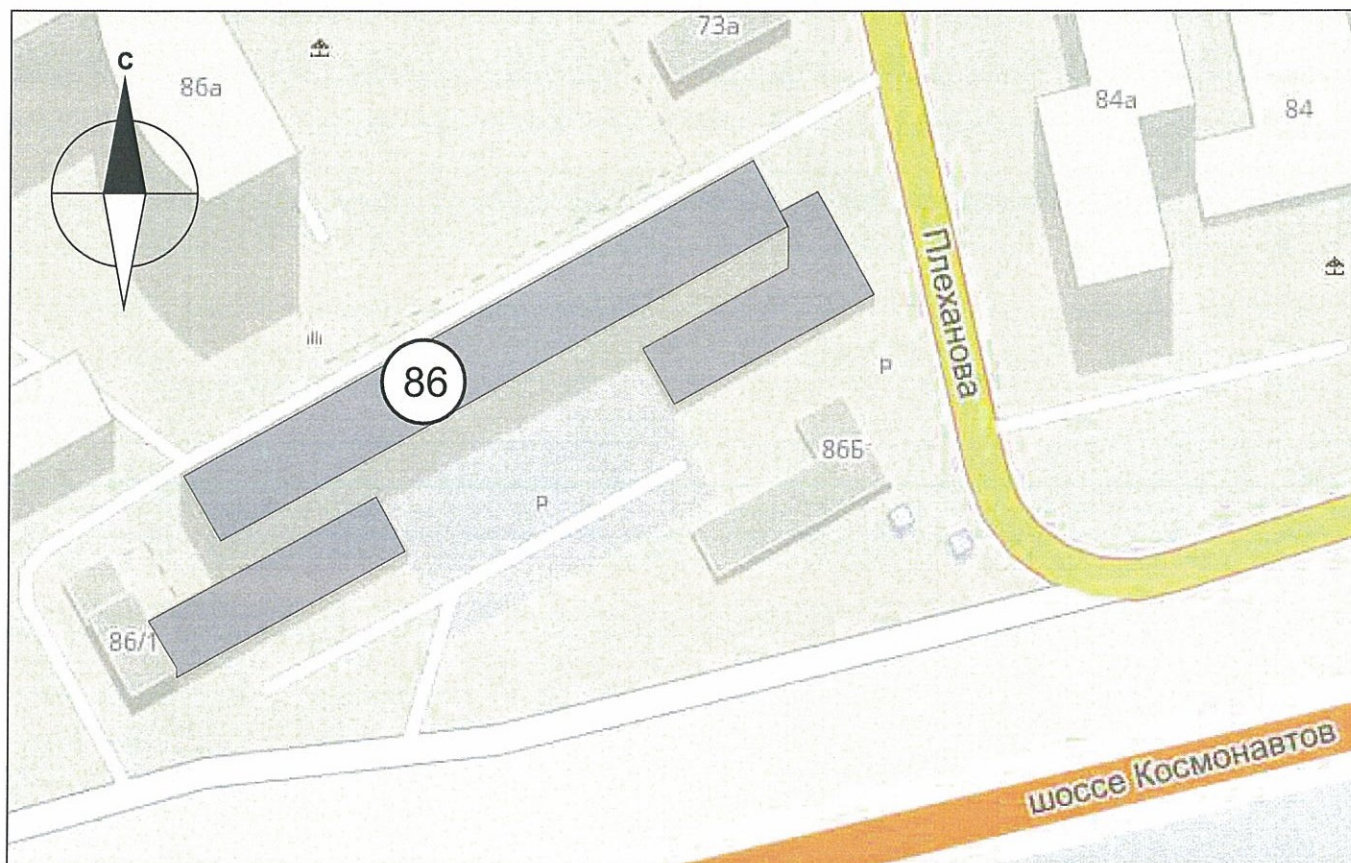
8. Цветовая гамма рекламодателя должна гармонировать с основным колористическим решением фасадов здания.

**9. По всем вопросам, связанным с производством работ по окраске зданий, необходимо обращаться в Департамент градостроительства и архитектуры Администрации г. Перми (ул. Сибирская. 15, к. 314)**



№ 86 - 10 - 2018 - ШК							
Колерный паспорт объекта капитального строительства по шоссе Космонавтов, 86 / ул. Плеханова, 75, Дзержинского района г. Перми.							
Изм.	Кол.уч	Лист	№док.	Подпись	Дата		
Разраб.		Ложкин В.В.			10.18		
Многоквартирный жилой дом со встроенными помещениями общественного назначения					Стадия	Лист	Листов
					п	1	10
Общие данные					ООО «Издательский дом «Иномарка», г.Пермь		
Н.контроль		Ложкин В.В.			10.18		

**Ситуационный план-схема**



В соответствии с Градостроительным кодексом Российской Федерации и Постановлением Администрации города Перми от 22.02.2017 № 130 «Об утверждении Порядка и критериев согласования колерного паспорта, требований к содержанию колерного паспорта, формы колерного паспорта» согласованные департаментом градостроительства и архитектуры администрации города Перми проекты колерных паспортов либо проекты изменений в колерные паспорта не являются разрешительной документацией на строительство, реконструкцию объекта капитального строительства; не являются правовым основанием на устройство пристроек, навесов, козырьков.

**Пояснительная записка**

Цель разработки колерного паспорта здания - приведение цветового решения и оформления здания к единому архитектурному внешнему виду с применением современных конструкций и материалов. Определение возможных мест размещения объектов монументального искусства (мемориальных досок, памятных знаков), других объектов городского дизайна, наружной рекламы и визуальной информации, а также дополнительного оборудования.

Пятиэтажный жилой дом со встроенным нежилыми, торговыми помещениями и с цокольным этажом. Год постройки - 1969. Материал стен-кирпич.

Проектом предусмотрено устройство новых вывесок компаний, упорядочивание размеров и места размещения рекламных конструкций.

Технология работ - выполнить работы по ремонту всех его элементов, подлежащих окраске; все металлические элементы должны быть очищены от грязи, ржавчины и старой краски. Антикоррозийные работы следует выполнять в соответствии с требованиями СП 71.13330.2016 «Защита строительных конструкций и сооружений от коррозии». Работы по отделке фасада необходимо выполнить в соответствии с требованиями СП 71.13330.2017 «Изоляционные и отделочные покрытия», ТР 79-98 «Технические рекомендации по подготовке поверхности наружных ограждающих конструкций жилых и общественных зданий под отделку при их реконструкции и ремонте», ТР 85-89 «Технические рекомендации по входному контролю качества материалов, применяемых для отделки фасадов».

**Ведомость ссылочных и прилагаемых документов**

ОБОЗНАЧЕНИЕ	НАИМЕНОВАНИЕ	ПРИМЕЧАНИЕ
№ 958	Постановление об утверждении Стандартных требований к вывескам, их размещению и эксплуатации	от 25.10.2016
№ 130	Постановление об утверждении формы колерного паспорта, требований к его содержанию, порядка и критериев его согласования	от 22.02.2017

№ 86 - 10 - 2018 - ШК						Колерный паспорт объекта капитального строительства по шоссе Космонавтов, 86 / ул. Плеханова, 75, Дзержинского района г. Перми.			
Изм.	Кол.уч	Лист	№ док.	Подпись	Дата	Многоквартирный жилой дом со встроенными помещениями общественного назначения	Стадия	Лист	Листов
Разраб.		Ложкин В.В.			10.18			П	2
Н.контроль		Ложкин В.В.			10.18	Ситуационный план		ООО «Издательский дом «Иномарка», г.Пермь	

Существующие фото фасадов

Главный фасад



						№ 86 - 10 - 2018 - ШК			
						Колерный паспорт объекта капитального строительства по шоссе Космонавтов, 86 / ул. Плеханова, 75, Дзержинского района г. Пермь.			
Изм.	Кол.уч	Лист	№ док.	Подпись	Дата	Многоквартирный жилой дом со встроенными помещениями общественного назначения	Стадия	Лист	Листов
Разраб.		Ложкин В.В.			10.18		п	3	10
						Существующие фото фасадов	ООО «Издательский дом «Иномарка», г.Пермь		
Н.контроль		Ложкин В.В.			10.18				

Существующие фото фасадов

Дворовой фасад



Боковые фасады



						№ 86 - 10 - 2018 - ШК			
						Коперный паспорт объекта капитального строительства по шоссе Космонавтов, 86 / ул. Плеханова, 75, Дзержинского района г. Перми.			
Изм.	Кол.уч	Лист	№ док.	Подпись	Дата	Многоквартирный жилой дом со встроенными помещениями общественного назначения	Стадия	Лист	Листов
Разраб.			Ложкин В.В.		10.18		п	4	10
						Существующие фото фасадов	ООО «Издательский дом «Иномарка», г.Пермь		
Н.контроль			Ложкин В.В.		10.18				

Главный фасад по шоссе Космонавтов



ПРИМЕЧАНИЕ:

В случае, если наружные лестницы при дополнительно устроенных входах в общественные помещения здания выходят за границы предоставленного земельного участка и красные линии квартала, то устройство дополнительных или переустройство существующих входных групп требует получения разрешения в установленном порядке;

В случае устройства или переустройства (перепланировки, ремонта, реконструкции) помещения общественного назначения, их входных групп в обязательном порядке должны быть предусмотрены мероприятия по обеспечению доступности данных помещений для маломобильных групп населения, включая инвалидов, использующих кресла-коляски и собак-проводников (далее МГН) в соответствии с требованиями СП 59.13330.2016 Свод правил. Доступность зданий и сооружений для маломобильных групп населения. Данный свод правил касается функционально-планировочных элементов зданий и сооружений, их участков или отдельных помещений, доступных для МГН (входные узлы, коммуникации, пути эвакуации, помещения и зоны обслуживания, а также их информационное и инженерное обустройство). В частности, лестницы при входах в общественные помещения должны дублироваться пандусами с уклоном не более 1:20 (5%) или иными средствами подъема (подъемные платформы, лифты и т.д). Согласно вышеуказанному Своду правил наружные лестницы и пандусы должны иметь поручни с учетом технических требований к опорным стационарным по ГОСТ Р 51261; размеры входной площадки при открывании дверей наружу должны быть не менее 1,4x2,0 или 1,5x1,85; размеры входной площадки с пандусом не менее 2,2x2,2 м.

При размещении помещений первого этажа предусматривать размещение витрины.

СОГЛАСОВАНО  
1<sup>й</sup> заместитель начальника ДГА  
Архитектор - главный архитектор  
Д.Ю. Лалшин  
30.10.18

 Места возможного размещения дополнительного оборудования фасадов

ПРИМЕЧАНИЕ 2: Ведомость отделки фасадов см. лист 1

						№ 86 - 10 - 2018 - ШК			
						Колерный паспорт объекта капитального строительства по шоссе Космонавтов, 86 / ул. Плеханова, 75, Дзержинского района г. Перми.			
Изм.	Кол.уч	Лист	№ док.	Подпись	Дата	Многоквартирный жилой дом со встроенными помещениями общественного назначения	Стадия	Лист	Листов
Разраб.				Ложкин В.В.	10.18		П	5	10
						Главный фасад	ООО «Издательский дом «Иномарка», г.Пермь		
Н.контроль				Ложкин В.В.	10.18				


# Дворовой фасад



### ПРИМЕЧАНИЕ:

1. К дополнительному оборудованию относятся: наружные блоки систем вентиляции и кондиционирования, вентиляционные и водосточные трубы; антенны; видеокамеры наружного наблюдения; почтовые ящики; кабельные линии, пристенные электрощиты; флагштоки и так далее;
2. Размещение дополнительного оборудования, дополнительных элементов и устройств на фасадах объектов капитального строительства допускается при соблюдении следующих условий:
  - соответствие размещения дополнительного оборудования архитектурному решению фасадов, предусмотренному проектной документацией, в соответствии с которой осуществлено строительство (реконструкция) Объекта, с привязкой к единой (вертикальной, горизонтальной) системе осей фасадов;
  - единая горизонтальная ось - условная прямая линия. Определяется как половина расстояния между верхним и нижним архитектурным элементом (окна, наличники, карниз, фриз и другие), выделяющимся (западающим, выступающим) из плоскости стены;
  - единая вертикальная ось - условная прямая линия. Определяется как половина расстояния между границами одного архитектурного элемента (окна, двери, колонны) либо между двумя архитектурными элементами (окна, двери, колонны);
  - комплексное решение размещения оборудования - единое архитектурное и цветовое решение (в том числе размер, форма, материал);
  - размещение дополнительного оборудования на архитектурных деталях, элементах декора, поверхностях с ценной архитектурной отделкой, а также крепление, ведущее к повреждению архитектурных поверхностей, не допускаются
  - на главном фасаде необходимо установка экранов с перфорацией на кондиционерах.

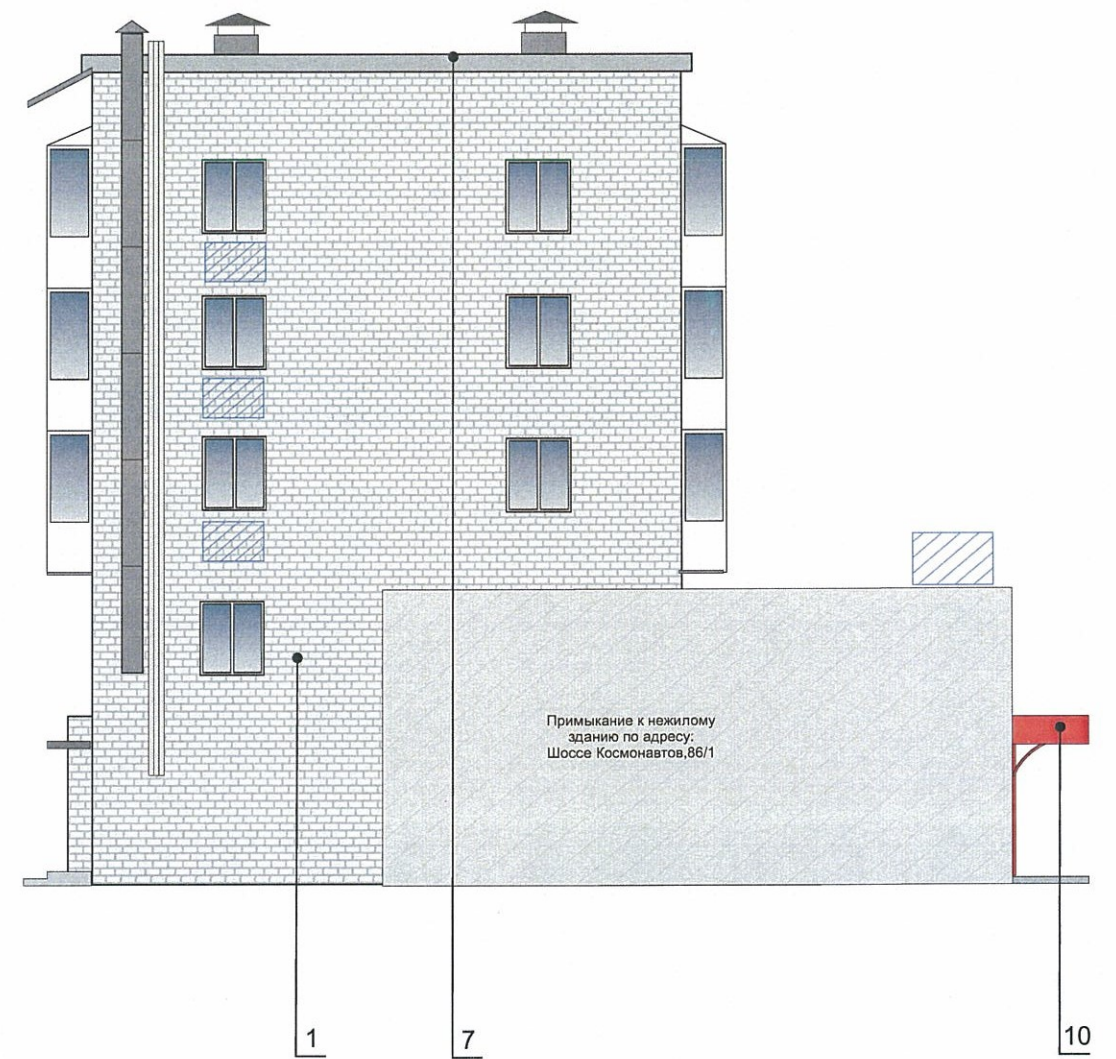
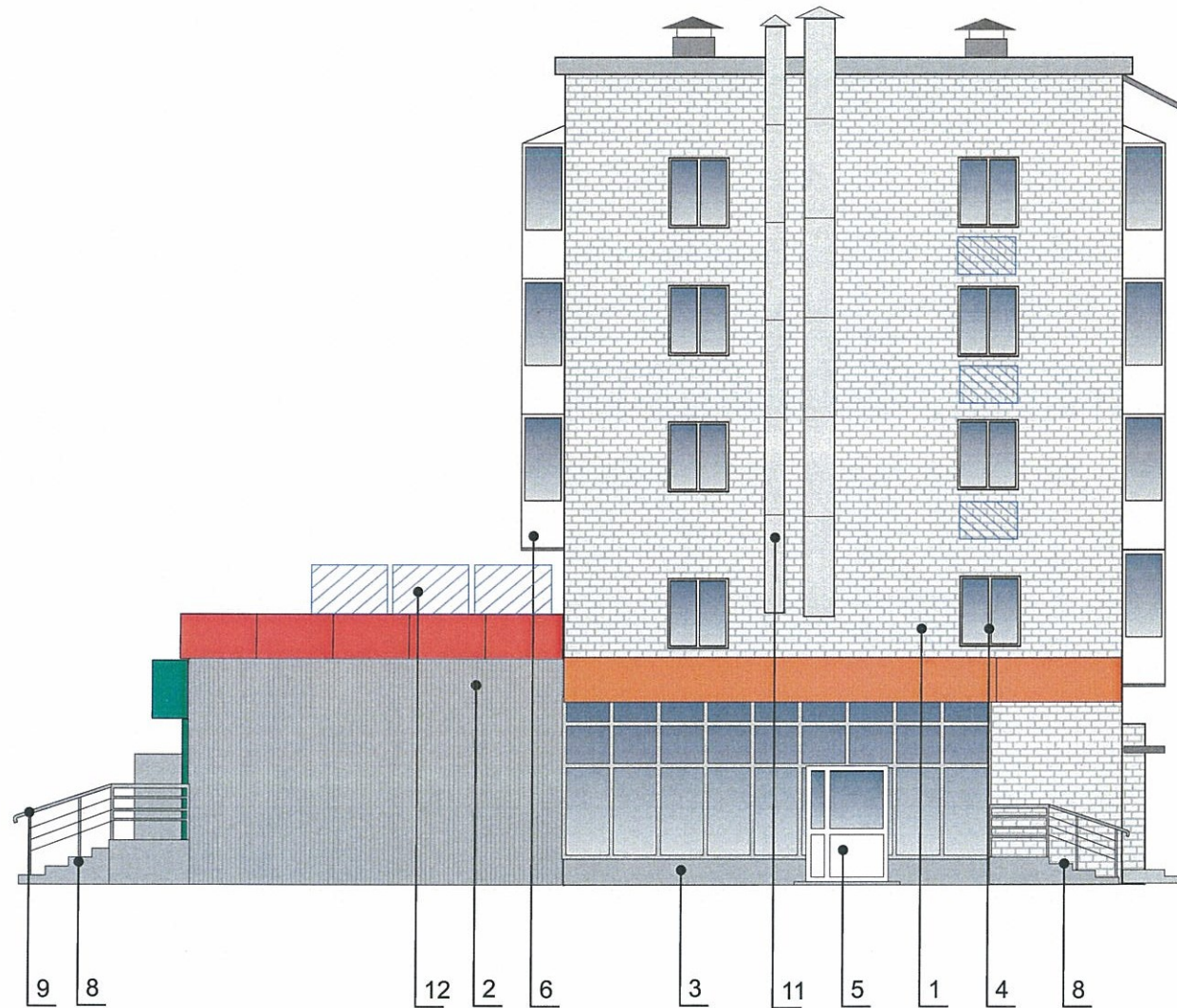
СОГЛАСОВАНО  
 12 заместителем начальника ДГА  
 г. Пермь главный архитектор  
 Д.Ю. Лапшин  
 "30" 10 18

 Места возможного размещения дополнительного оборудования фасадов

ПРИМЕЧАНИЕ: Ведомость отделки фасадов см. лист 1

						№ 86 - 10 - 2018 - ШК			
						Колерный паспорт объекта капитального строительства по шоссе Космонавтов, 86 / ул. Плеханова, 75, Дзержинского района г. Перми.			
Изм.	Кол.уч	Лист	Недок.	Подпись	Дата	Многоквартирный жилой дом со встроенными помещениями общественного назначения	Стадия	Лист	Листов
Разраб.				Ложкин В.В.	10.18		п	6	10
						Дворовой фасад	ООО «Издательский дом «Иномарка», г.Пермь		
Н.контроль				Ложкин В.В.	10.18				

Боковой фасад



Места возможного размещения дополнительного оборудования фасадов

30 10 2018  
 Д.Ю. Лапшин  
 Главный архитектор

ПРИМЕЧАНИЕ:

В случае устройства или переустройства (перепланировки, ремонта, реконструкции) помещений общественного назначения, их входных групп в обязательном порядке предусмотреть мероприятия по обеспечению доступности данных помещений для маломобильных групп населения, включая инвалидов, использующих кресла-коляски и собак-проводников (далее-МГН) в соответствии с требованиями СП 59.13330.2016. Свод правил. Доступность зданий и сооружений для маломобильных групп населения. Актуализированная редакция "СНиП 35-01-2001" (далее -Свод правил).  
 В соответствии со Сводом правил лестницы должны дублироваться пандусами или подъемными устройствами. Длина непрерывного марша пандуса не должна превышать 9,0 м, а уклон - не круче 1:20 (5%). Параметры пандуса следует принимать в соответствии со Сводом правил. Поручни должны соответствовать техническим требованиям к опорным стационарным устройствам по ГОСТ Р 51261.

ПРИМЕЧАНИЕ: Ведомость отделки фасадов см. лист 1

						№ 86 - 10 - 2018 - ШК			
						Коперный паспорт объекта капитального строительства по шоссе Космонавтов, 86 / ул. Плеханова, 75, Дзержинского района г. Перми.			
Изм.	Кол.уч	Лист	Недок.	Подпись	Дата	Многоквартирный жилой дом со встроенными помещениями общественного назначения	Стадия	Лист	Листов
Разраб.		Ложкин В.В.			10.18		п	7	10
						Боковой фасад	ООО «Издательский дом «Иномарка», г.Пермь		
Н.контроль		Ложкин В.В.			10.18				



# Размещение объектов городской информации (главный фасад)



Управление архитектуры и городского дизайна  
ДГА администрации г.Перми  
**СООТВЕТСТВУЕТ АРХИТЕКТУРНОМУ  
ОБЛИКУ ГОРОДА ПЕРМИ**  
*Куряков С.А. «30.10.18»*

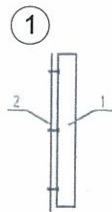
## Ведомость размещения объектов городской информации



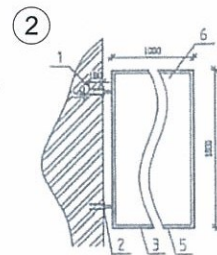
Место допустимого расположения (вывесок, рекламных конструкций)

--- Ось размещения объектов городской информации (вывесок, рекламных конструкций)

### Узлы крепления объектов городской информации



Крепление металлоконструкций к фасаду производится болтами в зависимости от несущей поверхности, кирпич или металлическая рама входной группы.  
1 Объемная буква  
2 Несущая поверхность, кирпич или металлическая рама



Крепление металлоконструкций к фасаду производится на закладные детали анкерными болтами.  
1 Анкер  
2 Металлическая пластина  
3 Металлоконструкция кронштейн-панели  
4 Кирпичная стена  
5 Оцинкованный сайдинг

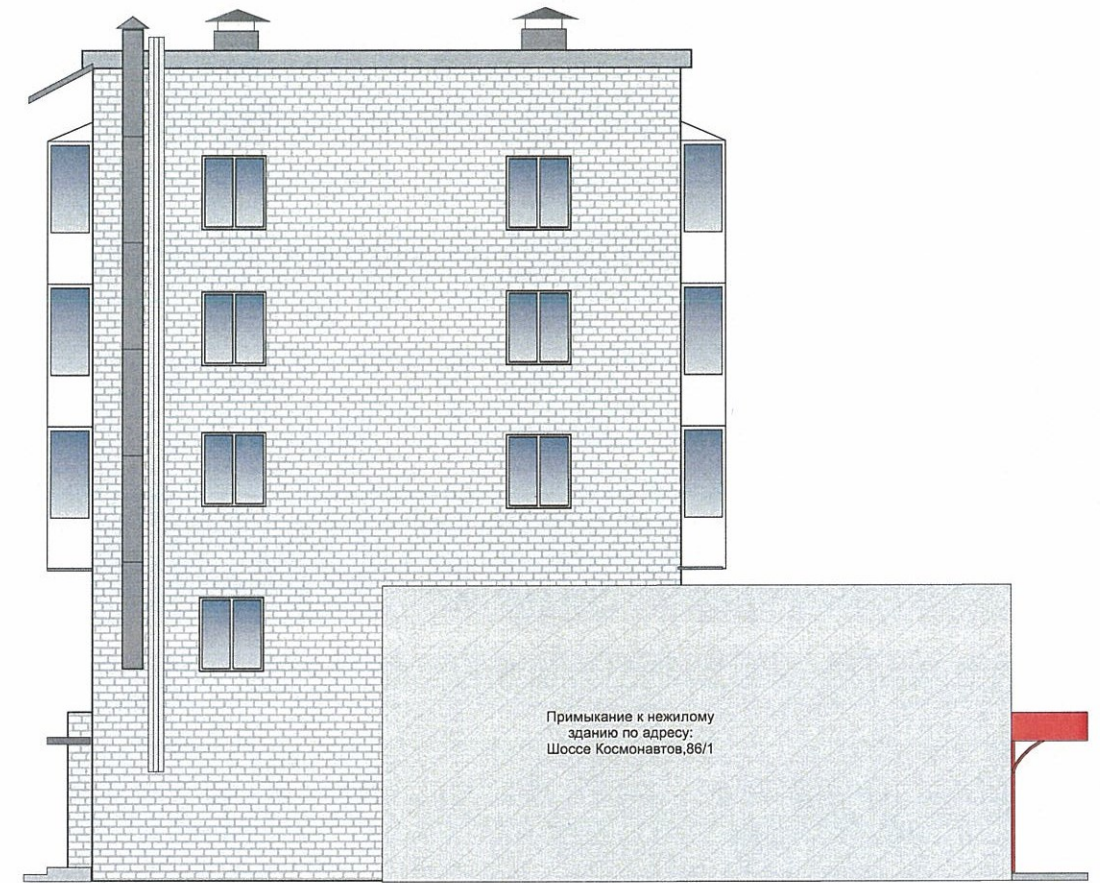
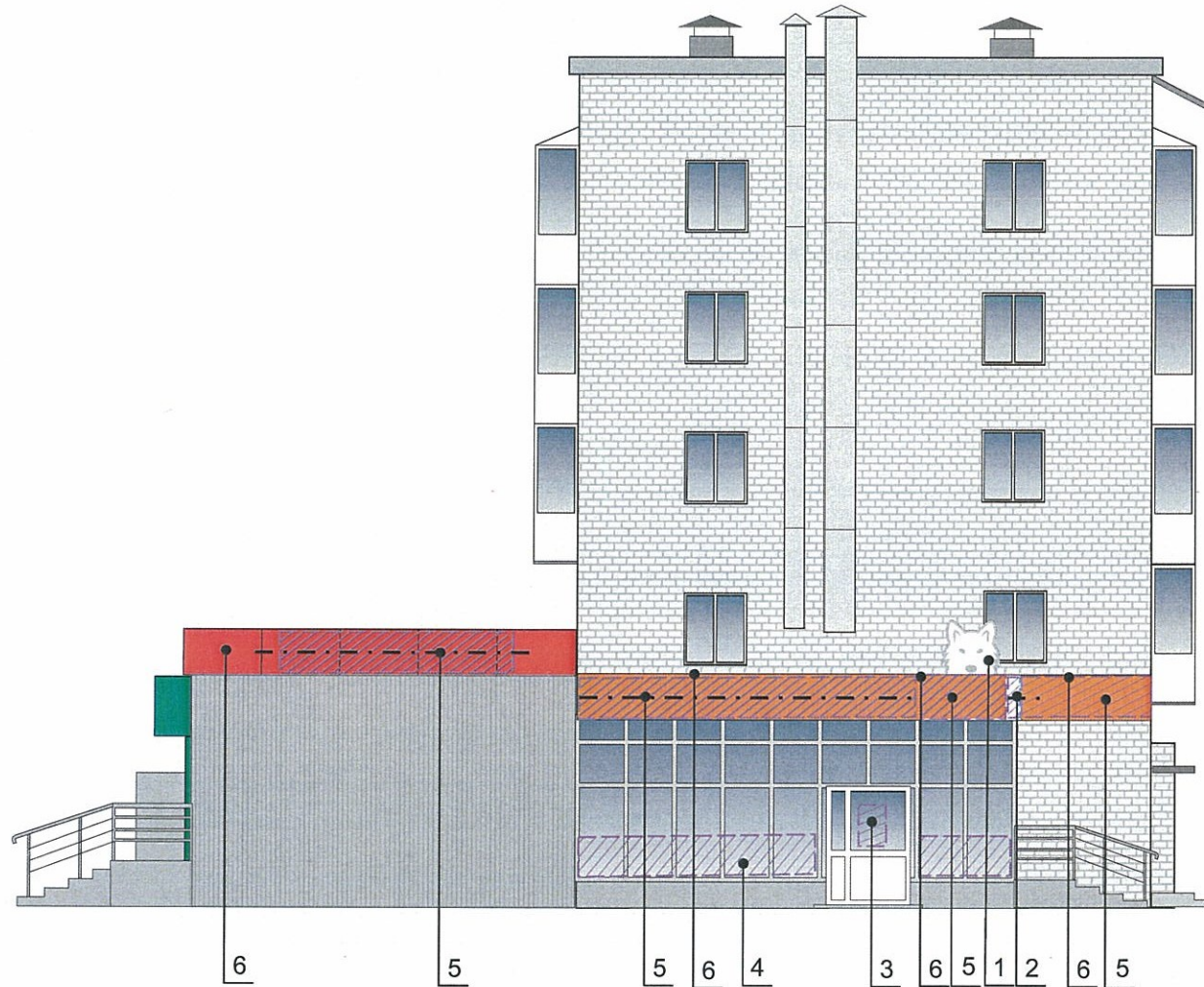
#### ПРИМЕЧАНИЕ:

1. Размещение вывесок и рекламных конструкций должно осуществляться в границах места допустимого размещения объектов, установленных данным колерным паспортом;
2. Размещение вывесок по отношению к друг к другу, их конфигурация и наполненность информацией должны соответствовать Стандартным требованиям к вывескам, их размещению и эксплуатации, установленным и утвержденным Постановлением администрации города Перми от 25.10.2016 № 958;
3. В случае, если планируемые к размещению вывески не соответствуют Постановлению администрации города Перми от 25.10.2016 № 958, потребуется внесение изменений в настоящий колерный паспорт;
4. Размещение рекламных конструкций производится на основании отдельного разрешения в соответствии с требованиями Решения Пермской городской Думы от 27.01.2009 № 11 «Об утверждении Положения о порядке установки и эксплуатации рекламных конструкций на территории города Перми»;
5. Единая горизонтальная ось – это условная прямая линия, относительно которой располагаются информационные конструкции. Определяется как половина расстояния между верхним и нижним архитектурным элементом (окна, наличники, карниз, фриз и др.), выделяющимся (западающим, выступающим) из плоскости стены.
6. Размеры одиночных табличек-режимников должны быть одинаковыми.
7. Материал, габариты и цвет подложки фриза должны быть одинаковыми по всей длине занимаемого помещения. Высота фризов должна быть одинаковой по всей длине фасада
8. Допускается размещение арт-объектов, выполненных из разных материалов художниками-монументалистами.
9. Размещение вывесок, перекрывающие оконные проемы, а так же расположенные на балконах зданий и сооружений должны быть согласованы с собственниками помещений, к которым относится балкон и данный оконный проем.

№	НАЗВАНИЕ, ТИП РЕКЛАМЫ	ЦВЕТОВАЯ ГАММА	НАЛИЧИЕ, ТИП ПОДСВЕТКИ
1	Объемные буквы и/или логотип на металлических направляющих, покрашенных в цвет фасада Контражур, винил, оргстекло, металл, пластик.	Фирменные цвета	Внутренняя подсветка/ Контурная подсветка/ без подсветки
2	Панель - кронштейн Выполнена из оргстекла, пластика, металла	Фирменные цвета	Внутренняя подсветка/ Контурная подсветка/ без подсветки
3	Режим работы. Выполнен из оргстекла, пластика, металла, виниловой пленки	Фирменные цвета	Без подсветки
4	Пленочная аппликация на стекле или панно не более 30% площади остекления. Самоклеющаяся пленка, полноцветная печать	Фирменные цвета	без подсветки/ ночная подсветка за счет внутреннего освещения помещений
5	Объемные буквы и/или логотип на фризе ( подложке) Контражур, винил, оргстекло, металл, пластик.	Фирменные цвета	Внутренняя подсветка/ Контурная подсветка/ без подсветки
6	Фриз (подложка)	Красный, оранжевый	

						<b>№ 86 - 10 - 2018 - ШК</b>			
						Колерный паспорт объекта капитального строительства по шоссе Космонавтов, 86 / ул. Плеханова, 75, Дзержинского района г. Перми.			
Изм.	Кол.уч	Лист	Недок.	Подпись	Дата				
Разраб.		Ложкин В.В.			10.18	Многоквартирный жилой дом со встроенными помещениями общественного назначения	Стадия	Лист	Листов
							П	7	10
Н.контроль		Ложкин В.В.			10.18	Размещение объектов городской информации	ООО «Издательский дом «Иномарка», г.Пермь		

Размещение объектов городской информации (боковой фасад)



Управление архитектуры и городского дизайна  
ДГА администрации г.Перми  
СООТВЕТСТВУЕТ АРХИТЕКТУРНОМУ  
ОБЛИКУ ГОРОДА ПЕРМИ  
«30» 10 18  
Карасев С.А. Подпись

ПРИМЕЧАНИЕ 2: Ведомость размещения объектов городской информации см. лист 7



Место допустимого расположения (вывесок, рекламных конструкций)



Ось размещения объектов городской информации (вывесок, рекламных конструкций)

№ 86 - 10 - 2018 - ШК					
Колерный паспорт объекта капитального строительства по шоссе Космонавтов, 86 / ул. Плеханова, 75, Дзержинского района г. Перми.					
Изм.	Кол.уч	Лист	№ док.	Подпись	Дата
Разраб.		Ложкин В.В.			10.18
				Стадия	Лист
				П	8
				Листов	10
				ООО «Издательский дом «Иномарка», г.Пермь	
Н.контроль		Ложкин В.В.			10.18

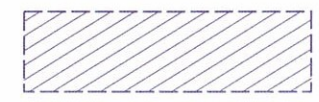
Размещение объектов городской информации (дворовый фасад)



Управление архитектуры и городского дизайна  
ДГА администрации г.Перми  
СООТВЕТСТВУЕТ АРХИТЕКТУРНОМУ  
ОБЛИКУ ГОРОДА ПЕРМИ  
«30» 10 18  
Карасев С.А. Подпись

- Допускается размещение вывесок (далее вывески) в границах помещения заинтересованного лица в виде:
- отдельно расположенных букв, логотипов (в том числе световых, объемных, пластиковых, металлических) с использованием неона, выполненных по инновационным технологиям (в том числе с использованием краеосвещенных систем, вывесок со светодинамикой) на фризе (подложке);
  - то же – на козырьках входных групп, в том числе с использованием «выклейки»;
  - панель-кронштейн.
- Вывески должны быть привязаны к композиционным осям фасадов объектов капитального строительства и соответствовать архитектурному решению фасадов.
  - Размещение вывесок, табличек на фасадах объектов капитального строительства с несколькими входными группами (входами) должно осуществляться упорядочено и комплексно, с учетом:
    - сохранения общего архитектурно-художественного, композиционного решения фасадов;
    - единой горизонтальной оси размещения на всем протяжении фасадов;
    - единой высоты, толщины вывесок, табличек;
    - соблюдения требований Федерального закона от 01.06.2005 № 53-ФЗ «О государственном языке Российской Федерации».
  - На объекте капитального строительства, оборудованном одной входной группой (входом), предназначенной для более чем двух заинтересованных лиц, вывески заменяются общей табличкой (режимником).
  - Допускается выполнение вывески в виде крышной установки, которая размещается на кровле, расположенной над верхним этажом объекта капитального строительства.
  - Таблички (режимники) могут быть заменены надписями на стекле витрины, входной двери, выполненными в технике аппликации.
  - Допускается размещение арт-объектов, выполненных из разных материалов художниками-монументалистами.

ПРИМЕЧАНИЕ 2: Ведомость размещения объектов городской информации см. лист 8





Место допустимого расположения (вывесок, рекламных конструкций)

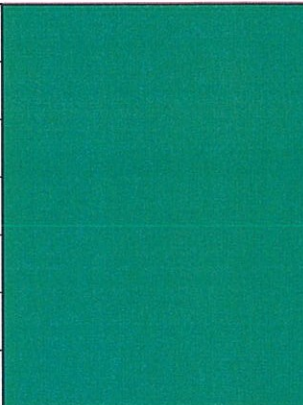
--- Ось размещения объектов городской информации (вывесок, рекламных конструкций)


						№ 86 - 10 - 2018 - ШК			
						Колерный паспорт объекта капитального строительства по шоссе Космонавтов, 86 / ул. Плеханова, 75, Дзержинского района г. Перми.			
Изм.	Кол.уч	Лист	№ док.	Подпись	Дата	Многоквартирный жилой дом со встроенными помещениями общественного назначения	Стадия	Лист	Листов
Разраб.		Ложкин В.В.			10.18		П	9	10
Н.контроль		Ложкин В.В.			10.18	Размещение объектов городской информации	ООО «Издательский дом «Иномарка», г.Пермь		

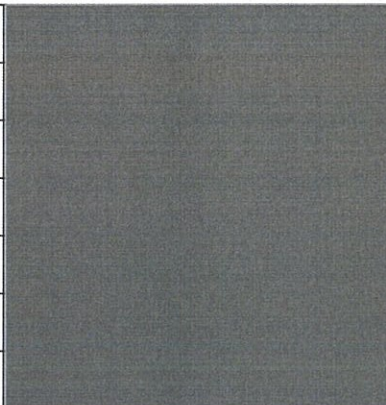
**Эталоны колеров**

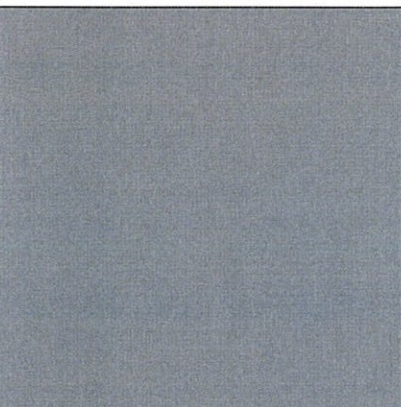
Позиция ведомости отделки фасадов  1	Координаты цвета	C:	 Кирпичная кладка
		M:	
		Y:	
		K:	
		R:	
		G:	
		B:	

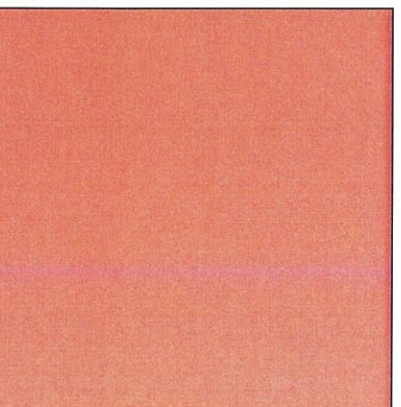
Позиция ведомости отделки фасадов  1,4,5,6,10,12	Координаты цвета RAL 9003	C: 0	
		M: 0	
		Y: 0	
		K: 0	
		R: 244	
		G: 248	
		B: 244	

Позиция ведомости отделки фасадов  5,13	Координаты цвета RAL 6018	C: 70	
		M: 0	
		Y: 90	
		K: 0	
		R: 72	
		G: 164	
		B: 63	

Позиция ведомости отделки фасадов  1	Координаты цвета	C:	 Кирпичная кладка
		M:	
		Y:	
		K:	
		R:	
		G:	
		B:	

Позиция ведомости отделки фасадов  3	Координаты цвета RAL 7016	C: 60	
		M: 30	
		Y: 30	
		K: 80	
		R: 55	
		G: 63	
		B: 67	

Позиция ведомости отделки фасадов 2,3,4,5,8,9,10,	Координаты цвета RAL 7042	C: 30	
		M: 10	
		Y: 20	
		K: 40	
		R: 143	
		G: 150	
		B: 149	

Позиция ведомости отделки фасадов  2,5,10	Координаты цвета RAL 3020	C: 0	
		M: 100	
		Y: 100	
		K: 10	
		R: 193	
		G: 18	
		B: 28	

СОГЛАСОВАНО  
1<sup>й</sup> заместитель начальника ДГА  
г. Пермь  
Д.Ю. Лапшин  
30 10 18

						№ 86 - 10 - 2018 - ШК			
						Колерный паспорт объекта капитального строительства по шоссе Космонавтов, 86 / ул. Плеханова, 75, Дзержинского района г. Перми.			
Изм.	Кол.уч	Лист	Недок.	Подпись	Дата	Многоквартирный жилой дом со встроенными помещениями общественного назначения	Стадия	Лист	Листов
Разраб.		Ложкин В.В.			10.18		п	10	10
						Эталоны колеров		ООО «Издательский дом «Иномарка», г.Пермь	
Н.контроль		Ложкин В.В.			10.18				