



ДЕПАРТАМЕНТ ГРАДОСТРОИТЕЛЬСТВА И АРХИТЕКТУРЫ
АДМИНИСТРАЦИИ ГОРОДА ПЕРМИ

ООО «АРХИТЕКТУРНАЯ МАСТЕРСКАЯ «ГОРОД»

САД - 059 - 22 - 01 - 26 - 555 от 11.05.2018

КОЛЕРНЫЙ ПАСПОРТ

АДРЕС ОБЪЕКТА: г.Пермь, улица Шоссе Космонавтов, здание (строение) № 355

АДМИНИСТРАТИВНЫЙ РАЙОН: Индустриальный

шифр: 019-2018-ОФ

ПЕРМЬ, 2018 г.

Ведомость чертежей комплекта марки ОФ

ЛИСТ	НАИМЕНОВАНИЕ	ПРИМЕЧАНИЯ
1	Общие данные. Ведомость отделки фасадов	
2	Общие данные (окончание). Инструкция о порядке производства работ	
3	Существующее состояние фасадов (фотофиксация)	
4	Главный фасад по шоссе Космонавтов	
5	Боковой фасад (юго-западный)	
6	Дворовой фасад	
7	Боковой фасад (северо-восточный)	
8	Размещение объектов городской информации (начало)	
9	Размещение объектов городской информации (окончание)	
10	Эталоны колеров	

Ведомость отделки фасадов

ПОЗ.	ЭЛЕМЕНТ ФАСАДА	ЭТАЛОН ЦВЕТА	ОБОЗНАЧ.	ВИД ОТДЕЛКИ	ПРИМ.
1	Поле стен, тип 1		RAL 1001	Штукатурка с окраской атмосферостойкой краской	
2	Поле стен, тип 2. Декоративные вставки		Бежевый Естима Rw 15	Керамогранит фасадный 60x60	
3	Поле стен, тип 3		RAL 9017 Черный	Металлический сайдинг	
4	Цоколь, тип 1 Поле стен, тип 4		Черный Естима Rw 20	Керамогранит фасадный 60x60	
5	Дверные блоки, тип 1. Оконные блоки. Витражи, тип 1		RAL 9010 Белый	Металлопластиковые профильные системы	
6	Дверные блоки, тип 2		RAL 6018	Алюминиевые профильные системы	
7	Подшив козырька		RAL 3026	Алюминиевая композитная панель	
8	Фриз		RAL 3026	Алюминиевая композитная панель	
9	Витражи, тип 2		RAL 9006	Алюминиевые профильные системы	
10	Обрамление дверного проема. Цоколь, тип 2. Поле стен, тип 5		RAL 9006	Сталь с полимерным покрытием (профлист)	
11	Дверные блоки, тип 3. Металлические элементы входных групп. Перила, тип 1. Вент.решетки		RAL 9006	Металл с покраской атмосферостойкой краской	
12	Кровля козырьков. Парапетная планка			Оцинкованная сталь (профлист)	
13	Перила, тип 2			Хромированная сталь	
14	Покрытие ступеней, площадок и пандусов. Пряжки			Бетон без отделки, бетонная плитка	
15	Металлические элементы решетки ограждения приемка		RAL 9017 Черный	Металл с покраской атмосферостойкой краской	
16	Поле стен, тип 6		RAL 9010 Белый	Штукатурка с окраской атмосферостойкой краской	

Краткая пояснительная записка

Объект – 2-этажное здание Торгового центра «Верхние Муллы» по адресу: г.Пермь, Индустриальный район, шоссе Космонавтов,355.

Год постройки и ввода в эксплуатацию – 1987 г.

Ранее разработанных колерных паспортов – нет.

Настоящим проектом предлагается: сохранение ранее установленных типа отделки и цветового решения фасадов; определение типа и мест размещения объектов наружной рекламы и объектов городской информации; фиксирование основных мест размещения дополнительного оборудования.

Настоящий проект разработан в соответствии с требованиями Постановления администрации г.Перми от 22.02.2017 № 130 «Об утверждении порядка и критериев согласования колерного паспорта, требования к содержанию колерного паспорта».

Ведомость ссылочных и прилагаемых документов

ОБОЗНАЧЕНИЕ	НАИМЕНОВАНИЕ	ПРИМЕЧАНИЕ
	<u>Ссылочные документы</u>	
Постановление администрации г.Перми от 22.02.2017 № 130	«Порядок и критерии согласования колерного паспорта, требования к содержанию колерного паспорта»	
Постановление администрации г.Перми от 25.10.2016 № 958	«Об утверждении стандартных требований к вывескам, их размещению и эксплуатации»	
Решения Пермской городской Думы от 27.01.2009 № 11	«Об утверждении Положения о порядке установки и эксплуатации рекламных конструкций на территории города Перми»	

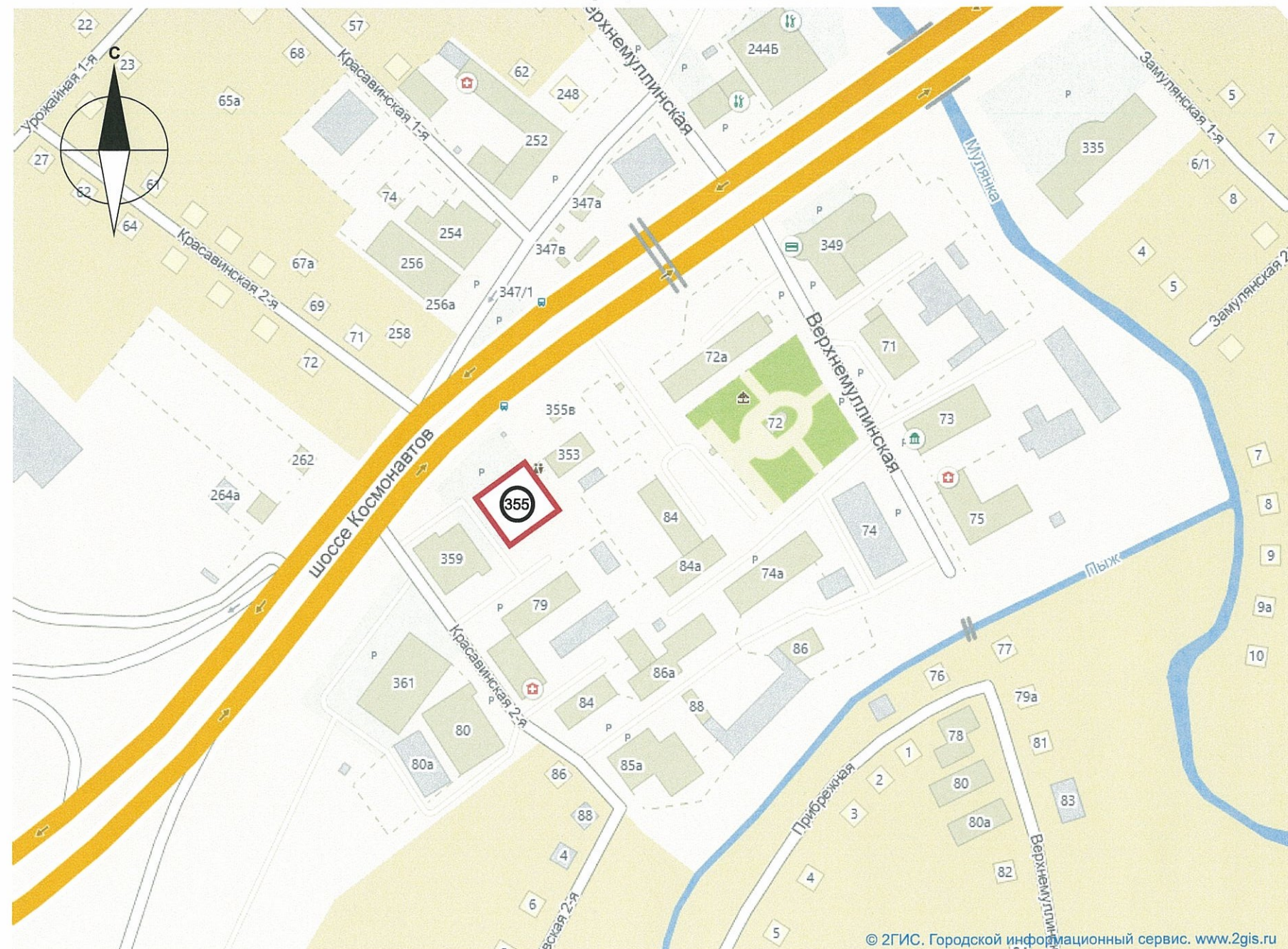


						019-2018-ОФ				
						Колерный паспорт здания по шоссе Космонавтов,355 в Индустриальном районе г.Перми				
Изм.	Кол.уч	Лист	Издок.	Подпись	Дата					
Разраб.		Хозяинова			05.18	Торговый центр Верхние Муллы		Стадия	Лист	Листов
								П	1	10
						Общие данные (начало). Ведомость отделки фасадов		ООО «Архитектурная мастерская «ГОРОД», г.Пермь		

ИНСТРУКЦИЯ
о порядке производства работ, связанных
с окраской фасадов и всех наружных частей зданий,
сооружений, строений, расположенных на территории города Перми

1. Окраска (отделка) фасадов и всех наружных частей зданий, сооружений, строений, ограждений, заборов, павильонов, киосков, ларьков и прочих объектов, расположенных на территории города Перми, может производиться лишь на основании колерного паспорта фасадов на ремонт и окраску, согласованного ДГА г.Перми.
2. До начала процесса окраски (отделки) здания или какого-либо сооружения должны быть произведены работы по капитальному ремонту всех без исключения наружных частей его, подлежащих окраске.
3. До начала ремонта зданий, имеющих газосветовую рекламу, сообщить рекламораспространителю о предстоящих работах на фасаде здания с целью сохранения вывесок либо их демонтажу.
4. Полуразрушенные и разрушенные архитектурные художественно-скульптурные детали здания, карнизы, колонны, пилястры, капители, фриззы, тяги, лепные украшения, барельефы, мозаика, художественная роспись подлежат обязательному восстановлению в своем первоначальном виде. Категорически запрещается производить окраску здания без предварительного восстановления указанных деталей.
5. Металлические поверхности отдельных частей здания, чугунные решетки, перила балконов и лестниц, кронштейны, дверные и оконные приборы, архитектурно-художественные детали перед окраской очищаются от грязи, ржавчины, старой краски и покрываются вновь лишь масляной краской.
6. В соответствии с выданными образцами цвета (колерами) на окраску (отделку) здания организация, производящая ремонт здания, составляет пробные образцы цвета, которые наносятся на видное место стены.
7. Проверку и согласование пробного образца цвета (колера), а также готовности поверхности стены и отдельных наружных частей здания к окраске производит уполномоченный представитель ДГА г.Перми. Без указанной проверки и согласования производить окраску (отделку) фасада категорически воспрещается.
8. Домоуправления, организации и учреждения, производящие окраску (отделку) и связанный с ней ремонт здания, несут полную ответственность за точное выполнение настоящей инструкции и привлекаются к ответственности за нарушение ее.
9. Цветовая гамма рекламносителей должна гармонировать с основным колористическим решением фасадов здания.
10. По всем вопросам, связанным с производством работ, необходимо обращаться в ДГА г.Перми (ул.Сибирская, 15, каб.316, тел.212-76-98).

Ситуационная схема

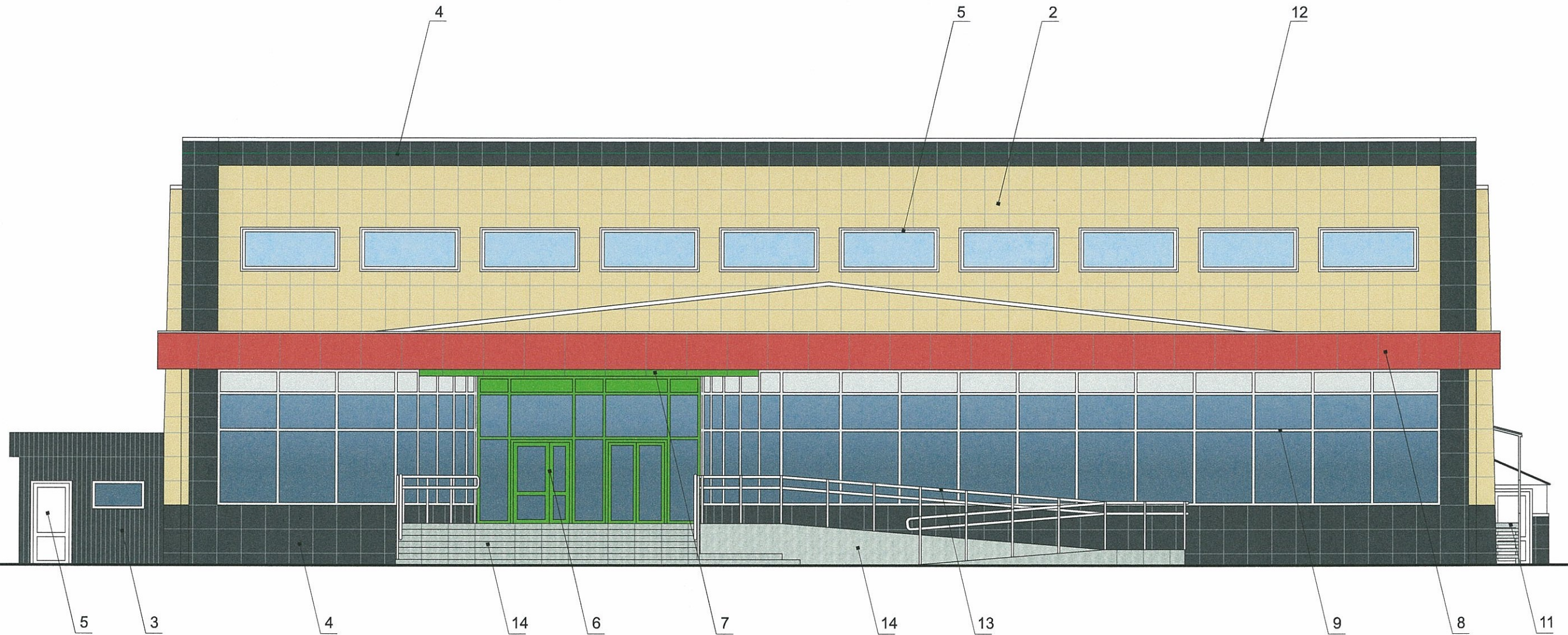


© 2ГИС. Городской информационный сервис. www.2gis.ru



- Торговый центр «Верхние Муллы»

						019-2018-ОФ			
						Колерный паспорт здания по шоссе Космонавтов, 355 в Индустриальном районе г.Перми			
Изм.	Кол.уч	Лист	№ док.	Подпись	Дата	Торговый центр Верхние Муллы	Стадия	Лист	Листов
Разраб.		Хозяинова			05.18		П	2	10
						Общие данные (окончание). Инструкция о порядке производства работ	ООО «Архитектурная мастерская «ГОРОД», г.Пермь		



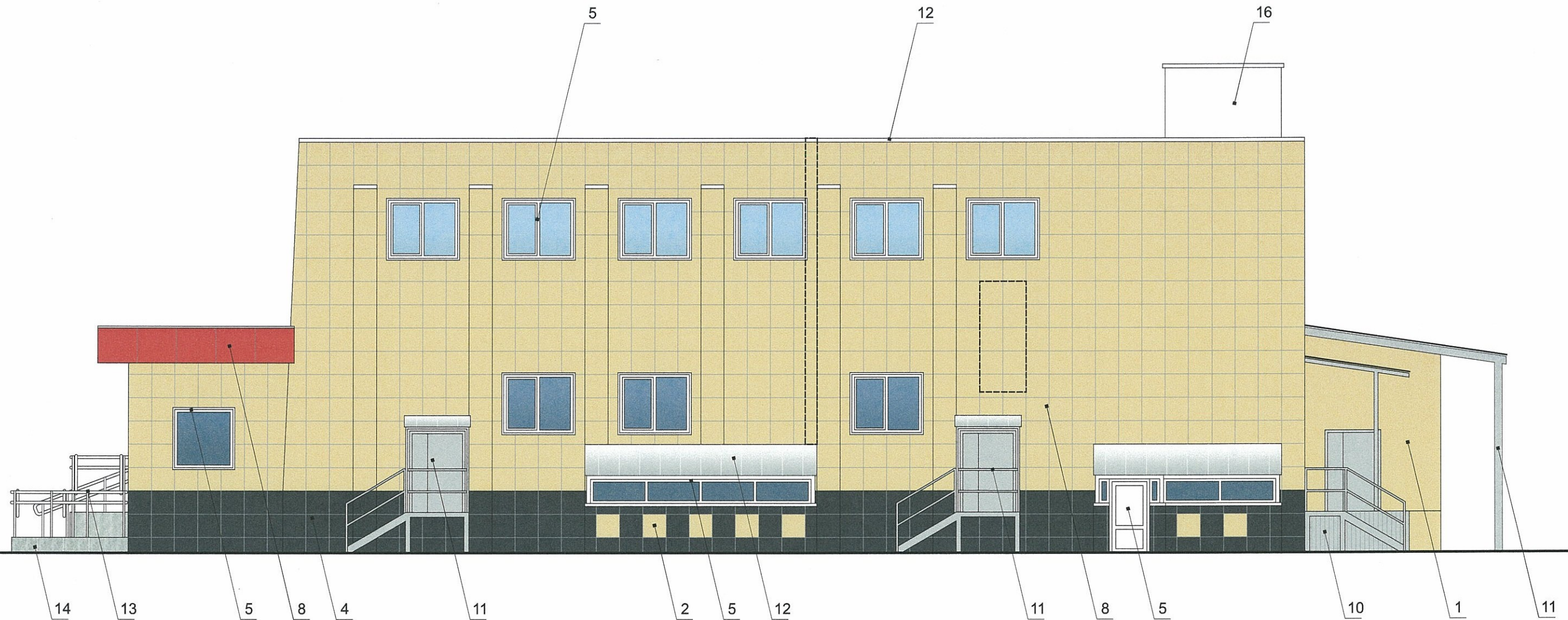
ПРИМЕЧАНИЕ:

1. В случае, если наружные лестницы при дополнительно устроенных входах в общественные помещения здания выходят за границы предоставленного земельного участка и красные линии квартала, то устройство дополнительных или переустройство существующих входных групп требует получения разрешения в установленном порядке;
2. В случае устройства или переустройства (перепланировки, ремонта, реконструкции) помещений общественного назначения, их входных групп в обязательном порядке должны быть предусмотрены мероприятия по обеспечению доступности данных помещений для маломобильных групп населения, включая инвалидов, использующих кресла-коляски и собак-проводников (далее-МГН) в соответствии с требованиями СП 59.13330.2016 Свод правил. Доступность зданий и сооружений для маломобильных групп населения. Данный свод правил касается функционально-планировочных элементов зданий и сооружений, их участков или отдельных помещений, доступных для МГН (входные узлы, коммуникации, пути эвакуации, помещения и зоны обслуживания, а также их информационное и инженерное обустройство). В частности, лестницы при входах в общественные помещения должны дублироваться пандусами с уклоном не более 1:20 (5%) или иными средствами подъема (подъемные платформы, лифты и т.д.). Согласно вышеуказанному Своду правил наружные лестницы и пандусы должны иметь поручни с учетом технических требований к опорным стационарным устройствам по ГОСТ Р 51261; размеры входной площадки при открывании дверей наружу должны быть не менее 1,4 x 2,0 или 1,5 x 1,85; размеры входной площадки с пандусом не менее 2,2 x 2,2 м.



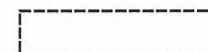
						019-2018-ОФ			
						Колерный паспорт здания по шоссе Космонавтов, 355 в Индустриальном районе г.Перми			
Изм.	Кол.уч	Лист	№ док.	Подпись	Дата	Торговый центр Верхние Муллы	Стадия	Лист	Листов
Разраб.		Хозяинова			05.18		П	4	10
						Главный фасад по шоссе Космонавтов	ООО «Архитектурная мастерская «ГОРОД», г.Пермь		

Боковой фасад (юго-западный)



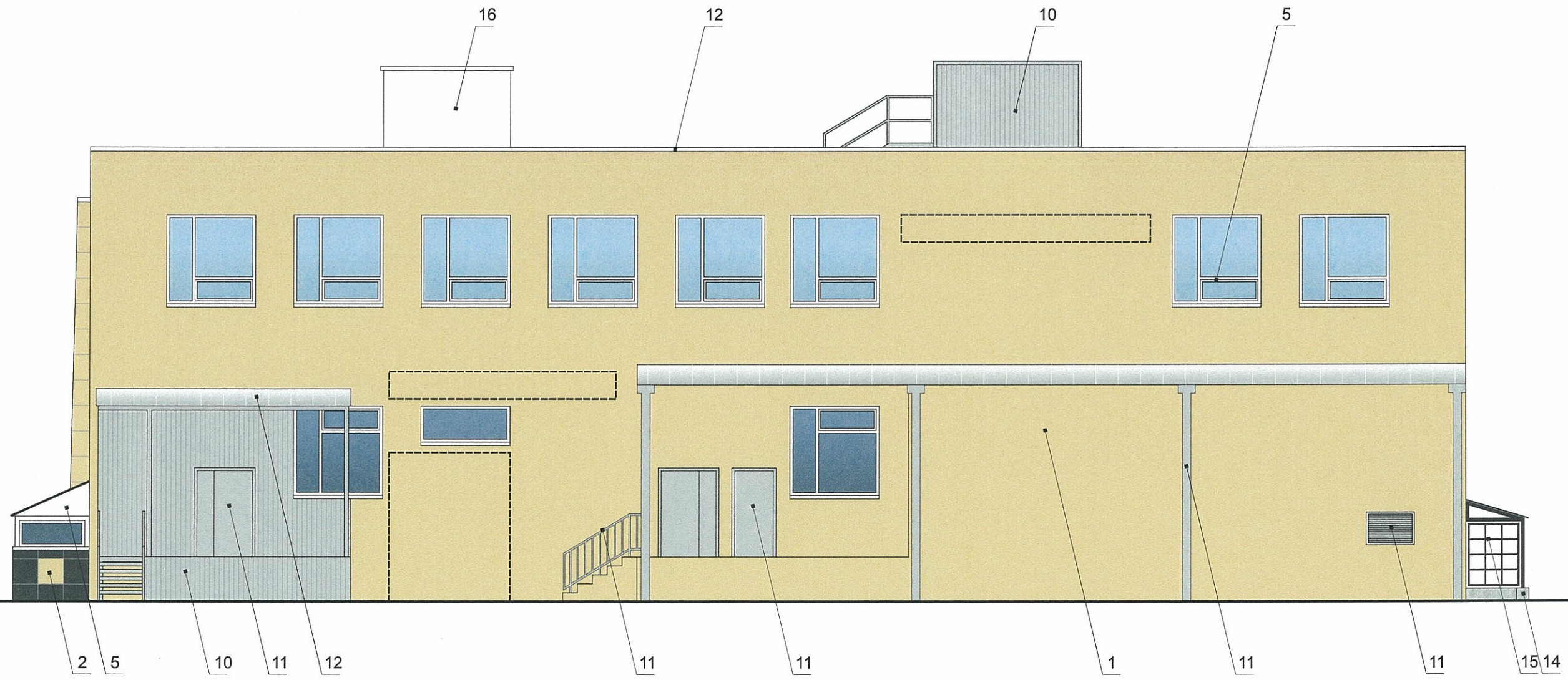
ПРИМЕЧАНИЕ:

- Размещение дополнительного оборудования, дополнительных элементов и устройств на фасадах объектов капитального строительства допускается при соблюдении следующих условий:
 - единое архитектурное и цветовое решение фасадов (в том числе размер, форма, цвет, материал);
 - соответствие архитектурному решению фасадов, предусмотренному проектной документацией, с привязкой к основным композиционным осям фасадов (системе горизонтальных и вертикальных осей);
 - соответствие ГОСТам, техническим регламентам, установленным законодательством Российской Федерации в области обеспечения санитарно-эпидемиологического благополучия населения, пожарной безопасности;
- Размещение наружных блоков систем кондиционирования и вентиляции допускается:
 - на кровле объектов капитального строительства;
 - на оконных и дверных проемах в единой (вертикальной, горизонтальной) системе осей фасадов, в окнах подвального этажа, в плоскости остекления без выхода за плоскость фасадов с использованием маскирующих ограждений (решеток, жалюзи);
- Размещение наружных блоков систем кондиционирования и вентиляции на поверхности главных фасадов, в оконных и дверных проемах за плоскостью фасадов не допускается:
 - над пешеходными тротуарами;
 - на высоте менее 3,0 м от поверхности земли;
- Антенны должны размещаться:
 - на кровле объектов капитального строительства - компактными упорядоченными группами, с использованием единой несущей основы, в том числе с устройством ограждения, а также с учетом требований действующего законодательства;
 - на дворовых фасадах, глухих стенах, не просматривающихся с улицы;
 - на дворовых фасадах - в простенках между окнами на пересечении вертикальной оси простенка и оси, соответствующей верхней границе проема.

 - место допустимого размещения дополнительного оборудования

СОГЛАСОВАНО
1^й заместитель начальника ДГА
г. Пермь - главный архитектор
Е.Ю. Палкин
18 05 2018 г.

						019-2018-ОФ			
						Колерный паспорт здания по шоссе Космонавтов, 355 в Индустриальном районе г.Перми			
Изм.	Кол.уч	Лист	№ док.	Подпись	Дата	Торговый центр Верхние Муллы	Стадия	Лист	Листов
Разраб.		Хозяинова			05.18		П	5	10
						Боковой фасад (юго-западный)	ООО «Архитектурная мастерская «ГОРОД», г.Пермь		



 - место допустимого размещения дополнительного оборудования

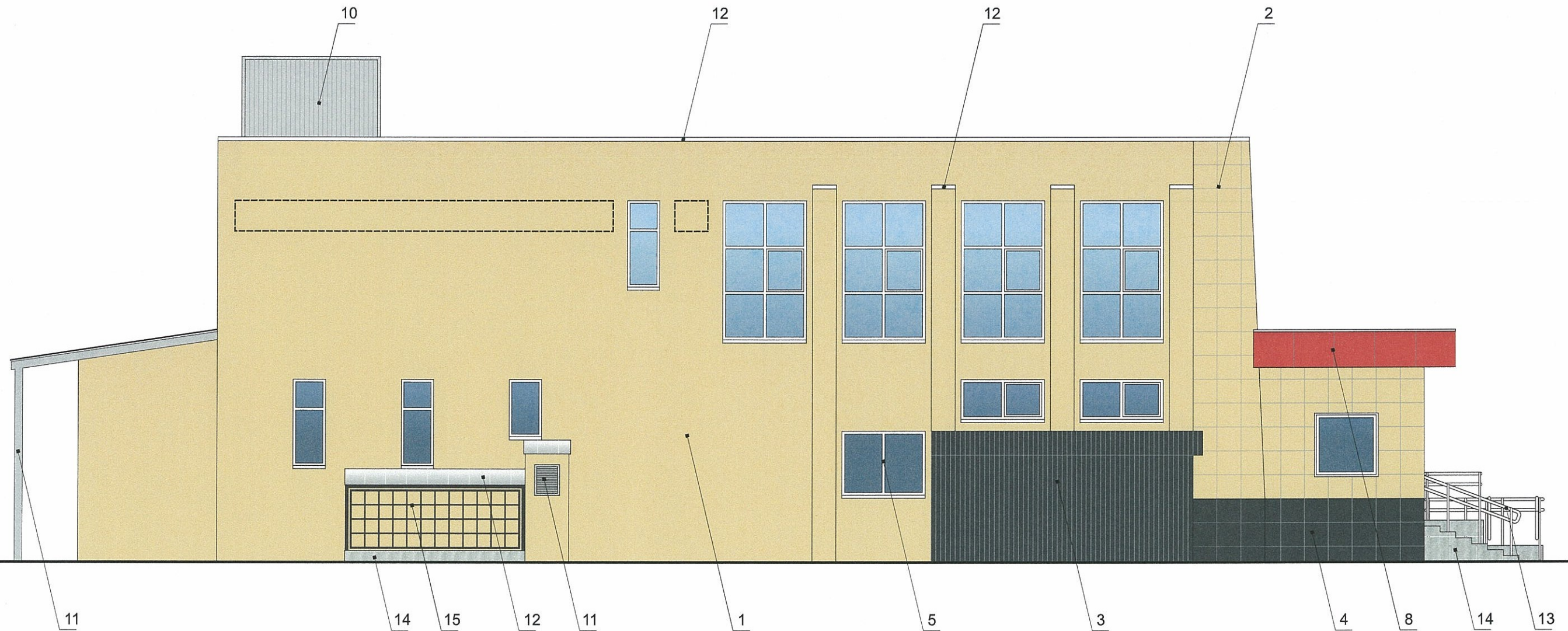
ПРИМЕЧАНИЕ:

1. Условия размещения дополнительного оборудования на фасадах см. лист 5

СОГЛАСОВАНО
 14 заместитель начальника ДГА
 г. Перми - главный архитектор
 И.В. Палочин
 18 05 2018

						019-2018-Оф			
						Колерный паспорт здания по шоссе Космонавтов, 355 в Индустриальном районе г.Перми			
Изм.	Кол.уч	Лист	№ док.	Подпись	Дата	Торговый центр Верхние Муллы	Стадия	Лист	Листов
Разраб.		Хозяинова			05.18		П	6	10
						Дворовой фасад	ООО «Архитектурная мастерская «ГОРОД», г.Пермь		

Боковой фасад (северо-восточный)



 - место допустимого размещения дополнительного оборудования

ПРИМЕЧАНИЕ:

1. Условия размещения дополнительного оборудования на фасадах см. лист 5

СОГЛАСОВАНО
 1^й заместитель начальника ДГА
 г. Пермь - главный архитектор
 Д.Ю. Малинин
 18 05 2018

						019-2018-ОФ			
						Колерный паспорт здания по шоссе Космонавтов, 355 в Индустриальном районе г.Перми			
Изм.	Кол.уч	Лист	№ док.	Подпись	Дата	Торговый центр Верхние Муллы	Стадия	Лист	Листов
Разраб.		Хозяинова			05.18		П	7	10
						Боковой фасад (северо-восточный)	ООО «Архитектурная мастерская «ГОРОД», г.Пермь		

Главный фасад по шоссе Космонавтов



Ведомость размещения рекламоносителей и объектов городской информации

Поз.	Название, тип рекламы	Эталон цвета	Наличие, тип подсветки
1	Объемные буквы и/или логотипы, размещенные на направляющих в цвет фасада. Оргстекло, металл, пластик	Фирменные цвета	Внутренняя или контурная подсветка
2	Вывеска - крышная установка в виде объемных букв и/или логотипа. Оргстекло, металл, пластик	Фирменные цвета	Внутренняя или контурная подсветка
3	Рекламная конструкция - LED-табло "бегущая строка". Установка требует получения отдельного разрешения в соответствии с Решением ПГД от 27.01.2009 №11		
4	Рекламная конструкция - световой лайтбокс 1,5X1,5м. Оргстекло, металл, пластик. Установка требует получения отдельного разрешения в соответствии с Решением ПГД от 27.01.2009 №11	Цвет рамы - RAL 9006	Внутренняя подсветка
5	Вывеска плоская (фон - белый, изображение не более 50 % от поля фона). Оргстекло, металл, пластик, полноцветная печать	Фон- белый. Изображение - фирменные цвета	
6	Пленочная аппликация на стекле площадью не более 50% площади остекления или панно, размещенное в оконном проеме за стеклом. Самоклеющиеся пленки, полноцветная печать и пр.	Фирменные цвета	
7	Пленочная аппликация на стекле площадью не более 30% площади остекления в виде текста. Цветовое решение и шрифт должны быть одинаковыми на протяжении всего фасада. Самоклеющиеся пленки		
8	Табличка-режимник одиночная (см.примечание). Оргстекло, металл, пластик	Фирменные цвета	
9	Табличка-режимник модульная (см.пример на л.9). Самоклеющиеся пленки по стеклу, полноцветная печать	Фирменные цвета	
10	Знак адресации. Самоклеющиеся пленки по стеклу	Стандартный: синий, белый	

- выравнивание объектов относительно элементов фасада и друг друга
- единая горизонтальная ось размещения объектов городской информации
- место допустимого размещения объектов городской информации

ПРИМЕЧАНИЕ:

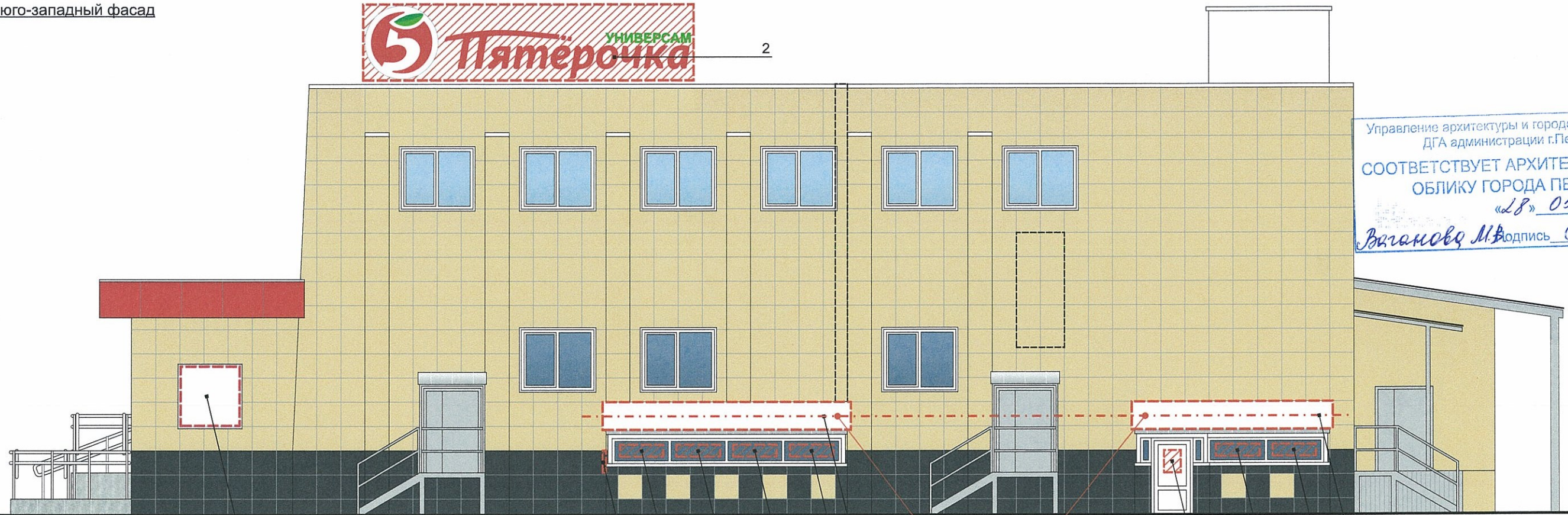
1. Указания к изображению см.лист 9

Управление архитектуры и городского дизайна
ДГА администрации г.Перми
**СООТВЕТСТВУЕТ АРХИТЕКТУРНОМУ
ОБЛИКУ ГОРОДА ПЕРМИ**
«18» 05 2018
Вязанова М. Подпись *С.М.*

						019-2018-ОФ			
						Коперный паспорт здания по шоссе Космонавтов,355 в Индустриальном районе г.Перми			
Изм.	Кол.уч	Лист	№док.	Подпись	Дата	Торговый центр Верхние Муллы	Стадия	Лист	Листов
Разраб.		Хозяинова			05.18		П	8	10
						Размещение объектов городской информации (начало)	ООО «Архитектурная мастерская «ГОРОД», г.Пермь		



2



Управление архитектуры и городского дизайна
ДГА администрации г.Перми
СООТВЕТСТВУЕТ АРХИТЕКТУРНОМУ
ОБЛИКУ ГОРОДА ПЕРМИ
«28» 05 2018
Владимов М.В. Подпись *М.В. Владимов*

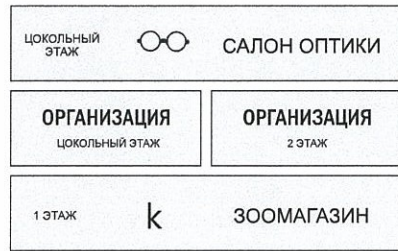
4

8 (на двери) 6 7

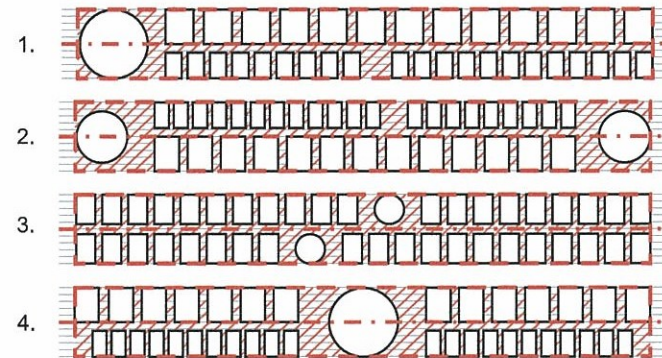
8 6 5

см.примечание 7

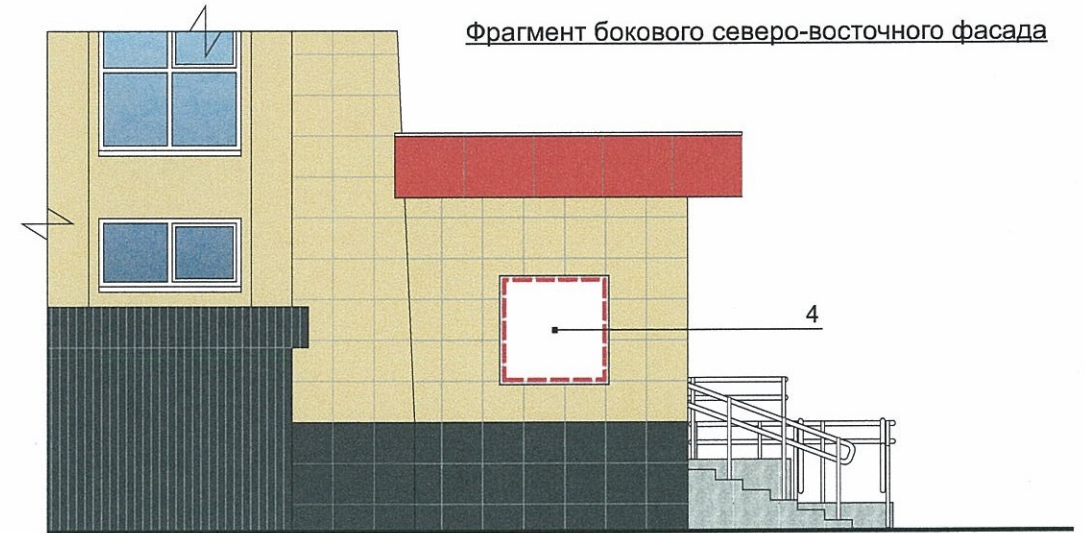
Пример группировки модульных табличек-режимников поз.9



Примеры компоновки объемных букв и/или логотипов, знаков относительно поля места допустимого размещения объектов и оси размещения объектов



Фрагмент бокового северо-восточного фасада

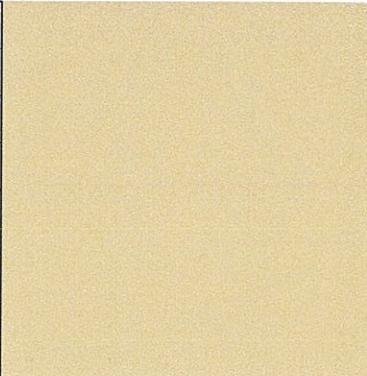


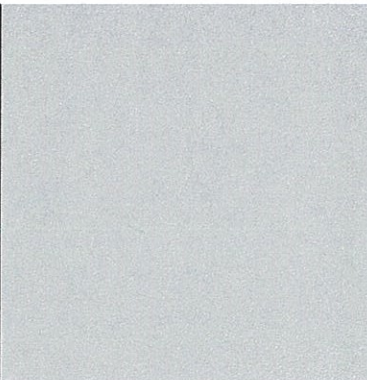
4


ПРИМЕЧАНИЕ:

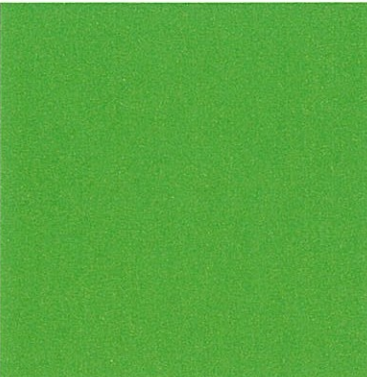
1. Единая горизонтальная ось - это условная прямая линия, относительно которой располагаются информационные конструкции. Месторасположение оси на фасаде определяется как половина расстояния между верхним и нижним архитектурным элементом (окна, наличники, карниз, фриз и др.), выделяющимся (западающим, выступающим) из плоскости стены;
2. Размещение вывесок и рекламных конструкций должно осуществляться в границах места допустимого размещения объектов, установленных данным колерным паспортом;
3. Размещение вывесок по отношению друг к другу, их конфигурация и наполненность информацией должны соответствовать Стандартным требованиям к вывескам, их размещению и эксплуатации, установленным и утвержденным Постановлением администрации города Перми от 25.10.2016 № 958;
4. В случае, если планируемые к размещению вывески не соответствуют стандартам, установленным Постановлением администрации города Перми от 25.10.2016 № 958, потребуется внесение изменений в настоящий колерный паспорт;
5. Размещение рекламных конструкций производится на основании отдельного разрешения в соответствии с требованиями Решения Пермской городской Думы от 27.01.2009 № 11 «Об утверждении Положения о порядке установки и эксплуатации рекламных конструкций на территории города Перми»;
6. Габариты и высота размещения одиночных табличек-режимников должны быть одинаковыми по всей длине фасада;
7. Высота установки, высота поля и материал исполнения отмеченных вывесок должны быть одинаковыми;
8. Условные обозначения и ведомость размещения рекламоносителей и объектов городской информации см. лист 8.

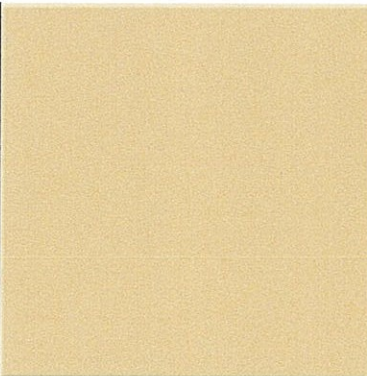
						019-2018-ОФ			
						Колерный паспорт здания по шоссе Космонавтов, 355 в Индустриальном районе г.Перми			
Изм.	Кол.уч	Лист	№ док.	Подпись	Дата	Торговый центр Верхние Муллы	Стадия	Лист	Листов
Разраб.			Хозяинова		05.18		П	9	10
						Размещение объектов городской информации (окончание)	ООО «Архитектурная мастерская «ГОРОД», г.Пермь		

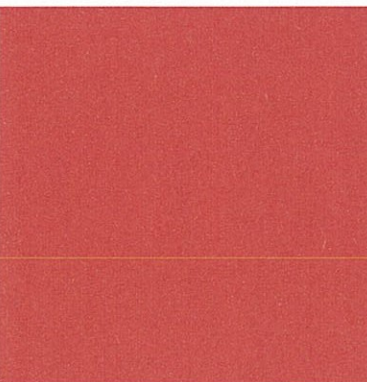
Позиция согласно ведомости отделки фасадов	Координаты цвета в RAL (1001)	C:	10	
		M:	20	
		Y:	40	
		K:	0	
		R:	209	
		G:	188	
		B:	138	
1				


Позиция согласно ведомости отделки фасадов	Координаты цвета (RAL 9006)	C:	0	
		M:	0	
		Y:	0	
		K:	20	
		R:	204	
		G:	204	
		B:	204	
9, 10, 11				

Позиция согласно ведомости отделки фасадов	Координаты цвета в RAL (9017)	C:	87	
		M:	66	
		Y:	66	
		K:	58	
		R:	42	
		G:	45	
		B:	47	
3,15				

Позиция согласно ведомости отделки фасадов	Координаты цвета (RAL 6018)	C:	62	
		M:	0	
		Y:	100	
		K:	0	
		R:	120	
		G:	182	
		B:	23	
6, 7				

Позиция согласно ведомости отделки фасадов	Керамогранит Бежевый Estima Rw 15 или аналогичный по цвету	

Позиция согласно ведомости отделки фасадов	Координаты цвета (RAL 3026)	C:	0	
		M:	96	
		Y:	90	
		K:	0	
		R:	230	
		G:	24	
		B:	1	
8				

Позиция согласно ведомости отделки фасадов	Керамогранит Черный Estima Rw 20 или аналогичный по цвету	

СОГЛАСОВАНО
1^й заместитель начальника ДГА
г. Перми - главный архитектор
Д.Ю. Давыдов
18 05 2018

						019-2018-ОФ			
						Коперный паспорт здания по шоссе Космонавтов, 355 в Индустриальном районе г.Перми			
Изм.	Кол.уч	Лист	Недок.	Подпись	Дата	Торговый центр Верхние Муллы	Стадия	Лист	Листов
Разраб.							П	10	10
						Эталоны колеров	ООО «Архитектурная мастерская «ГОРОД», г.Пермь		