



ДЕПАРТАМЕНТ ГРАДОСТРОИТЕЛЬСТВА И АРХИТЕКТУРЫ
АДМИНИСТРАЦИИ ГОРОДА ПЕРМИ

ИП Угрюмкин

от 20.02.2018 № СЗД, 059-22-01-26-181

КОЛЕРНЫЙ ПАСПОРТ

АДРЕС ОБЪЕКТА: г. Пермь, административный район Индустриальный,
Космонавтов шоссе, здание № 117

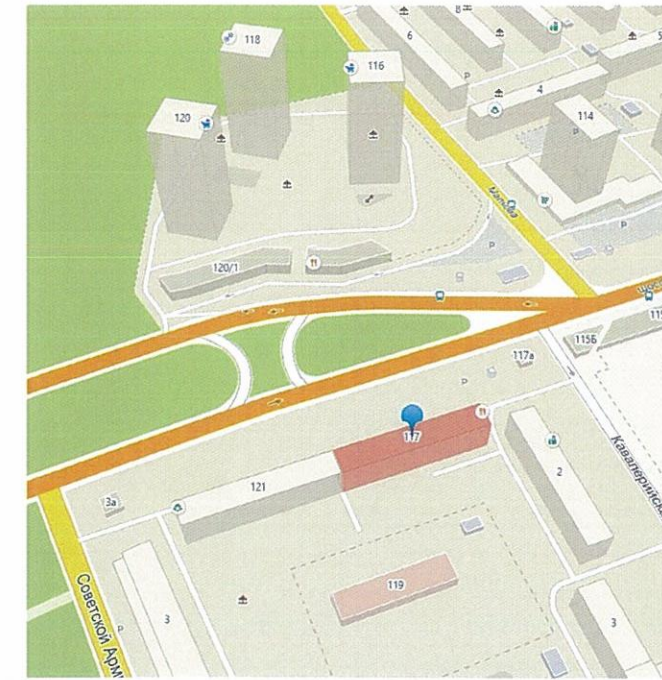
25-01-2018/57-ОФ

ПЕРМЬ, 2018 г.

Ведомость чертежей комплекта марки АР

ЛИСТ	НАИМЕНОВАНИЕ	ПРИМЕЧАНИЯ
1	Общие данные. Ведомость отделки фасадов. Пояснительная записка (начало)	
2	Пояснительная записка (окончание). Инструкция о порядке производства работ	
3	Существующее состояние фасадов (фотофиксация)	
4	Существующее состояние фасадов (фотофиксация) (окончание)	
5	Главный фасад	
6	Дворовой фасад	
7	Торцевые фасады	
8, 9	Размещение объектов городской информации	
10	Размещение объектов городской информации (торцевые фасады)	
11	Эталоны колеров	

Ситуационный план-схема с размещением объекта



Ведомость отделки фасадов

ПОЗ.	ЭЛЕМЕНТ ФАСАДА	ЭТАЛОН ЦВЕТА	ОБОЗНАЧ.	ВИД ОТДЕЛКИ	ПРИМ.
1	Цоколь		RAL 7030	Штукатурка, окраска водно-дисперсионной краской	
2	Основное поле стен			Силикатный кирпич, окраска водно-дисперсионной краской	
3	Поле стен в части первого этажа (нежилые помещения)			Искусственный облицовочный камень или декоративная штукатурка	
4	Ограждения балконов	RAL 9010 Белый		Профилированный стальной лист	
5	Оконные, дверные блоки, остекление балконов	RAL 9010 Белый		Металлопластик (стеклопакеты)	
6	Двери в подъезды, несущие элементы козырьков, пожарная лестница	RAL DESIGN 000 50 00	RAL 7030	Металл с покраской атмосферостойкой краской	
7	Кровля здания		RAL 7004	Оцинкованная сталь с полимерным покрытием	
8	Ограждение кровли		RAL 9005	Металл с покраской атмосферостойкой краской	
9	Отливы	RAL 9010 Белый		Оцинкованная сталь с полимерным покрытием	
10	Дефлекторы, трубы водосточные, покрытие козырьков	RAL 3009 RAL 7004		Оцинкованная сталь с полимерным покрытием	
11	Цветочные кашпо		RAL 1015	Железобетонный элемент, окраска водно-дисперсионной краской	
12	Ступени		RAL 7030	Керамогранитная плитка	
13	Карниз, балконные плиты, перемычки окон	RAL 9010 Белый		Железобетонный элемент, окраска водно-дисперсионной краской	
14	Обрамления дверных проемов		RAL 7004	Природный камень (мраморная плитка)	

Пояснительная записка (начало)

Краткая характеристика объекта:

Год постройки – 1964,
 Год ввода дома в эксплуатацию – 1964,
 Серия, тип постройки здания – в техпаспорте данные отсутствуют,
 Тип дома - многоквартирный дом,
 Количество этажей – 5,
 Количество подъездов, ед. – 4,
 Количество помещений, ед. - 80,
 в том числе, жилых – 78, нежилых – 2,
 Общая площадь дома, кв.м - 3 379.00, в том числе,
 общая площадь жилых помещений, кв.м - 3 306.00,
 общая площадь нежилых помещений, кв.м - 73.00,
 общая площадь помещений, входящих в состав
 общего имущества, кв.м - 304.10,
 Общие сведения о земельном участке, на котором
 расположен многоквартирный дом: площадь участка,
 входящего в состав общего имущества в доме,
 кв.м - 2 918.00, кадастровый номер 59:01:44 16003:9,
 Домом управляет ООО «УК «ПРОФИ-ДОМ»,
 Дата начала обслуживания дома - 01.11.2014,
 Тип перекрытий – железобетонные,
 Материал несущих стен - каменные, кирпичные,
 Фасад - кирпич неоштукатуренный,
 Крыша скатная, кровля из волнистых и полуволнистых асбестоцементных
 листов (шиферная), лестницы бетонные, полы дощатые по лагам.

25-01-2018/57-ОФ

Колерный паспорт объекта капитального строительства
по шоссе Космонавтов, д.117 в Индустриальном районе г. Перми

Изм.	Кол.уч	Лист	№ док.	Подпись	Дата	Стадия	Лист	Листов
Разраб.	Угрюмкин	1		<i>Угрюмкин</i>	01.18	Многоквартирный жилой дом	П	1
Н.контр.	Полесова	1		<i>Полесова</i>	01.18			

Взам. инв. №

Подпись и дата

Инв. № подл.

Пояснительная записка (окончание)

Современное состояние:

Дом построен по типовому проекту 1-447с2 и относится к периоду массового серийного строительства эпохи Н.С.Хрущева (так называемая "хрущевка"). Стиль можно определить как "функционализм", характеризующийся использованием чистых геометрических форм, обычно прямоугольных, применением крупных нерасчлененных плоскостей одного материала; монотонной цветовой гаммой - обычно серой, желтой и белой; отсутствием орнаментации и выступающих деталей, лишенных функционального назначения; плоскими, по возможности, эксплуатируемыми кровлями.

Фасады здания выполнены из белого силикатного кирпича, окрашенного, без отделки.

Крыша - скатная вальмовая шиферная со слуховыми окнами.

Цоколь - оштукатурен и окрашен.

Оконные блоки - металлопластиковые белые или деревянные, окрашенные в белый цвет. Рисунок для каждого типа окон, в основном, одинаковый.

Балконы установлены со 2-го по 5-й этажи, практически повсеместно остеклены с использованием деревянных или металлопластиковых конструкций. Рисунок переплетов остекления различен, отделка ограждений балконов разнородна: профилированный металлический лист белого цвета, окрашенные также в белый цвет металлические прутья на уголках, деревянная окрашенная вагонка.

Двери в подъезды металлические глухие, окрашенные в светло-серый цвет.

Конструкции козырьков подъездов - железобетонные плиты.

Водосточные трубы на фасадах из оцинкованной стали.

Проектные решения:

С целью улучшения архитектурного облика здания предлагается ограждения балконов выполнить единообразно, в одном стиле и цвете, с остеклением металлопластиковыми конструкциями белого цвета, ограждения всех балконов предусмотреть из профлиста белого цвета.

Оконные и дверные переплеты должны иметь одинаковый рисунок.

Кроме того, проектом предлагается улучшенный вид отделки нежилых помещений в части первого этажа - кафе, парикмахерская. В настоящее время ярко синяя отделка стен ПВХ-панелями нарушает целостный архитектурный облик здания, а вывески не соответствуют Стандартным требованиям, утвержденным постановлением администрации города Перми от 25.10.2016 № 958.

Проектом предусмотрена отделка части фасада первого этажа декоративными плитками с текстурой натурального камня, в тон и цвет существующей кирпичной кладки стен; определены места возможного размещения вывесок, знаков адресации, режимников, объектов монументального искусства.

Технология работ:

Для обеспечения долговечности декоративно-защитных фасадных покрытий и увеличения срока межремонтных работ в первую очередь необходимо выполнить работы по ремонту системы водоотвода (металлические открытые контура здания и выступающих элементов, сливы, водостоки, гидроизоляция) для полного отвода воды от фасада здания.

Все металлические элементы должны быть очищены от грязи, ржавчины и старой краски.

Требуется ремонт отмостки и восстановление штукатурного слоя цоколя, очищение цоколя от плесени и обработка антисептическими составами.

Антикоррозионные работы следует выполнять в соответствии с требованиями СНиП 3.04.03-85 «Защита строительных конструкций и сооружений от коррозии».

Работы по отделке фасада необходимо выполнять в соответствии с требованиями СНиП 3.04.01.87 «Изоляционные и отделочные покрытия», ТР 79-98 «Технические рекомендации по подготовке поверхностей наружных ограждающих конструкций жилых и общественных зданий под отделку при их реконструкции и ремонте», ТР 85-89 «Технические рекомендации по входному контролю качества материалов, применяемых для отделки фасадов».

ИНСТРУКЦИЯ

о порядке производства работ, связанных с окраской фасадов и всех наружных частей зданий, сооружений, строений, расположенных на территории города Перми

1. Окраска фасадов и всех наружных частей зданий, сооружений, строений, ограждений, заборов, павильонов, киосков, ларьков и прочих объектов, расположенных на территории города Перми, может производиться лишь на основании колерного паспорта фасадов на ремонт и окраску, согласованного ДГА г.Перми.

2. До начала процесса окраски здания или какого-либо сооружения должны быть произведены работы по капитальному ремонту всех без исключения наружных частей его, подлежащих окраске.

3. До начала ремонта зданий, имеющих газосветовую рекламу, сообщить рекламораспространителю о предстоящих работах на фасаде здания с целью сохранения вывесок либо их демонтажу.

4. Полуразрушенные и разрушенные архитектурные художественно-скульптурные детали здания, карнизы, колонны, пилястры, капители, фризы, тяги, лепные украшения, барельефы, мозаика, художественная роспись подлежат обязательному восстановлению в своем первоначальном виде.

Категорически запрещается производить окраску здания без предварительного восстановления указанных деталей.

5. Металлические поверхности отдельных частей здания, чугунные решетки, перила балконов и лестниц, кронштейны, дверные и оконные приборы, архитектурно-художественные детали перед окраской очищаются от грязи, ржавчины, старой краски и покрываются вновь лишь масляной краской.

6. В соответствии с выданными образцами цвета (колерами) на окраску здания организация, производящая ремонт здания, составляет пробные образцы цвета, которые наносятся на видное место стены.

7. Проверку и согласование пробного образца цвета (колера), а также готовности поверхности стены и отдельных наружных частей здания к окраске производит уполномоченный представитель ДГА г. Перми. Без указанной проверки и согласования производить окраску фасада категорически воспрещается.

8. Домоуправления, организации и учреждения, производящие окраску и связанный с нею ремонт здания, несут полную ответственность за точное выполнение настоящей инструкции и привлекаются к ответственности за нарушение ее.

9. Цветовая гамма рекламоносителей должна гармонировать с основным колористическим решением фасадов здания.

10. По всем вопросам, связанным с производством работ, необходимо обращаться в ДГА г.Перми (ул.Сибирская,15, каб.316, тел.212-76-98).

Взам.инв.№
Подпись и дата
Инв.№ подг.

						25-01-2018/57-Оф			
						Колерный паспорт объекта капитального строительства по шоссе Космонавтов, д.117 в Индустриальном районе г. Перми			
Изм.	Кол.уч	Лист	№док.	Подпись	Дата	Многоквартирный жилой дом	Стадия	Лист	Листов
Разраб.		Угрюмкин		<i>Угрюмкин</i>	01.18		П	2	
Н.контр.		Полесова		<i>Полесова</i>	01.18	Общие данные	ИП Угрюмкин, г. Пермь		



Взам. инв. №
Подпись и дата
Инв. № подл.

Изм.	Кол.уч	Лист	№ док.	Подпись	Дата
Разраб.		Угрюмкин		<i>Угрюмкин</i>	01.18
Н.контр.		Полесова		<i>Полесова</i>	01.18

25-01-2018/57-ОФ		
Колерный паспорт объекта капитального строительства по шоссе Космонавтов, д.117 в Индустриальном районе г. Перми		
Многоквартирный жилой дом	Стадия П	Лист 3
Существующее состояние фасадов (фотофиксация)	ИП Угрюмкин, г. Пермь	



Взам. инв. №
Подпись и дата
Инв. № подл.

25-01-2018/57-ОФ

Колерный паспорт объекта капитального строительства
по шоссе Космонавтов, д. 117 в Индустриальном районе г. Перми

Изм.	Кол.уч	Лист	№ док.	Подпись	Дата	Стадия	Лист	Листов
Разраб.		Угрюмкин		<i>Угрюмкин</i>	01.18	Многоквартирный жилой дом	П	4
Н.контр.		Полесова		<i>Полесова</i>	01.18		ИП Угрюмкин, г. Пермь	
Существующее состояние фасадов (фотофиксация)								



Примечание:

В случае устройства или переустройства (перепланировки, ремонта, реконструкции) помещений общественного назначения, их входных групп в обязательном порядке предусмотреть мероприятия по обеспечению доступности данных помещений для маломобильных групп населения, включая инвалидов, использующих кресла-коляски и собак-проводников (далее – МГН) в соответствии с требованиями «СП 59.13330.2016. Свод правил. Доступность зданий и сооружений для маломобильных групп населения. Актуализированная редакция СНиП 35-01-2001» (далее – Свод правил).

В соответствии со Сводом правил лестницы должны дублироваться пандусами или подъемными устройствами. Длина непрерывного марша пандуса не должна превышать 9,0 м, а уклон не круче 1:20 (5%). При ограниченном участке застройки или наличии подземных коммуникаций перед входом допускается проектировать пандус с уклоном не круче 1:12 (8%) при длине марша не более 6,0 м. Параметры пандуса следует принимать в соответствии со Сводом правил. Поручни должны соответствовать техническим требованиям к опорным стационарным устройствам по ГОСТ Р 51261. Размеры входной площадки с пандусом не менее 2,2 x 2,2 м. Применение для инвалидов вместо пандусов аппарелей не допускается на объекте.

СОГЛАСОВАНО
 № заместитель начальника ДГА
 г. Перми - главный архитектор
 Д.Ю. Далин
 21 февраля 2018

Взам. инв. №
Подпись и дата
Инв. № подл.

						25-01-2018/57-ОФ			
						Колерный паспорт объекта капитального строительства по шоссе Космонавтов, д.117 в Индустриальном районе г. Перми			
Изм.	Кол.уч.	Лист	№ док.	Подпись	Дата	Многоквартирный жилой дом	Стадия	Лист	Листов
Разраб.		Угрюмкин		<i>Угрюмкин</i>	01.18		П	5	
Н.контр.		Полесова		<i>Полесова</i>	01.18	Главный фасад	ИП Угрюмкин, г. Пермь		



Примечание:

Цветовое решение элементов фасада здания и применяемые материалы должны обеспечивать комплексное решение всех элементов фасада, единство архитектурного облика здания;

к дополнительному оборудованию относятся: наружные блоки систем вентиляции и кондиционирования, вентиляционные и водосточные трубы; антенны; видеокамеры наружного наблюдения; почтовые ящики; кабельные линии, пристенные электрощиты; флагштоки и так далее.

Общими требованиями к размещению дополнительного оборудования являются:

соответствие размещения дополнительного оборудования архитектурному решению фасадов, предусмотренному проектной документацией, в соответствии с которой осуществлено строительство (реконструкция) здания, с привязкой к единой (вертикальной, горизонтальной) системе осей фасадов;

единая горизонтальная ось - условная прямая линия. Определяется как половина расстояния между верхним и нижним архитектурным элементом (окна, наличники, карниз, фриз и другие), выделяющимся (западающим, выступающим) из плоскости стены;

единая вертикальная ось - условная прямая линия. Определяется как половина расстояния между границами одного архитектурного элемента (окна, двери, колонны) либо между двумя архитектурными элементами (окна, двери, колонны);

комплексное решение размещения оборудования - единое архитектурное и цветовое решение (в том числе размер, форма, материал);

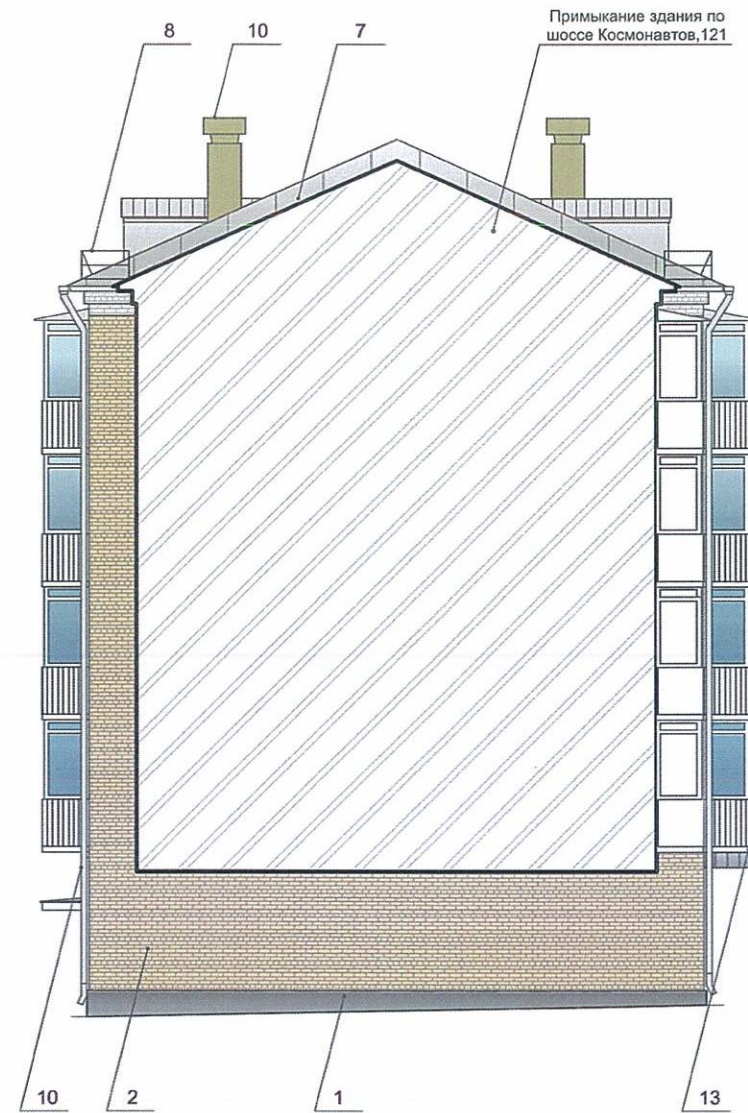
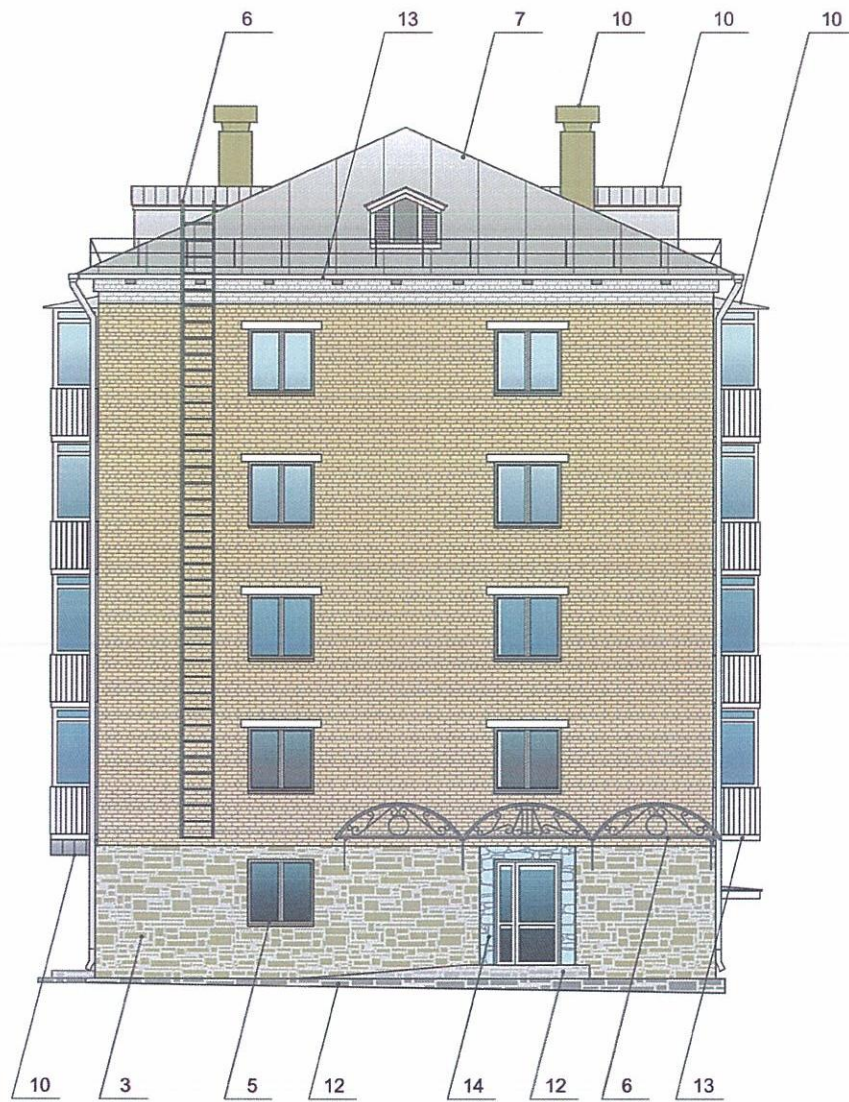
размещение дополнительного оборудования на архитектурных деталях, элементах декора, поверхностях с ценной архитектурной отделкой, а также крепление, ведущее к повреждению архитектурных поверхностей, не допускаются.

(Требования утверждены постановлением администрации г.Перми от 22.02.2017 № 130 «Об утверждении Порядка и критериев согласования колерного паспорта, требований к содержанию колерного паспорта, формы колерного паспорта»).

СОГЛАСОВАНО
1^й заместитель начальника ДГА
г. Пермь, главный архитектор
Д.Ю. Палкин
21 февраля 2018

Взам. инв. №
Подпись и дата
Инв. № подл.

						25-01-2018/57-ОФ			
						Колерный паспорт объекта капитального строительства по шоссе Космонавтов, д.117 в Индустриальном районе г. Перми			
Изм.	Кол.уч.	Лист	№ док.	Подпись	Дата	Многоквартирный жилой дом	Стадия	Лист	Листов
Разраб.		Угрюмкин		<i>Угрюмкин</i>	01.18		П	6	
Н.контр.		Полесова		<i>Полесова</i>	01.18	Дворовой фасад	ИП Угрюмкин, г. Пермь		



Примечание:

В случае устройства или переустройства (перепланировки, ремонта, реконструкции) помещений общественного назначения, их входных групп в обязательном порядке предусмотреть мероприятия по обеспечению доступности данных помещений для маломобильных групп населения, включая инвалидов, использующих кресла-коляски и собак-проводников (далее – МГН) в соответствии с требованиями «СП 59.13330.2016. Свод правил. Доступность зданий и сооружений для маломобильных групп населения. Актуализированная редакция СНиП 35-01-2001» (далее – Свод правил).



В соответствии со Сводом правил лестницы должны дублироваться пандусами или подъемными устройствами. Длина непрерывного марша пандуса не должна превышать 9,0 м, а уклон не круче 1:20 (5%). При ограниченном участке застройки или наличии подземных коммуникаций перед входом допускается проектировать пандус с уклоном не круче 1:12 (8%) при длине марша не более 6,0 м. Параметры пандуса следует принимать в соответствии со Сводом правил. Поручни должны соответствовать техническим требованиям к опорным стационарным устройствам по ГОСТ Р 51261. Размеры входной площадки с пандусом не менее 2,2 x 2,2 м. Применение для инвалидов вместо пандусов аппарелей не допускается на объекте.

СОГЛАСОВАНО
1^й заместитель начальника ДГА
г. Перми - главный архитектор
И.О. Валишин
И. Валишин

Взам. инв. №
Подпись и дата
Инв. № подл.

						25-01-2018/57-ОФ			
						Колерный паспорт объекта капитального строительства по шоссе Космонавтов, д. 117 в Индустриальном районе г. Перми			
Изм.	Кол.уч	Лист	№ док.	Подпись	Дата	Многоквартирный жилой дом	Стадия	Лист	Листов
Разраб.		Угрюмкин		<i>Угрюмкин</i>	01.18		П	7	
Н.контр.		Полесова		<i>Полесова</i>	01.18	Боковые фасады	ИП Угрюмкин, г. Пермь		



- - - - - ось размещения объектов городской информации, вывесок
-  - место допустимого размещения знаков адресации
-  - место допустимого размещения объектов монументального искусства, других объектов городского дизайна

1. Допускается размещение вывесок (далее - вывески) в границах помещения заинтересованного лица в виде:
 - а) отдельно расположенных букв, логотипов без использования "подложки" (в том числе световых, объёмных, пластиковых, металлических) с использованием неона, выполненных по инновационным технологиям (в том числе с использованием краеосвещенных систем, вывесок со светодинамикой);
 - б) то же - на козырьках входных групп.
2. Вывески должны быть привязаны к композиционным осям фасадов объектов капитального строительства и соответствовать архитектурному решению фасадов.
3. Размещение вывесок, табличек на фасадах объектов капитального строительства с несколькими входными группами (входами) должно осуществляться упорядочено и комплексно, с учётом:
 - а) сохранения общего архитектурно-художественного, композиционного решения фасадов;
 - б) единой высоты, толщины вывесок, табличек;
 - в) единой горизонтальной оси размещения на всём протяжении фасадов;
 - г) соблюдения требований Федерального закона от 01.06.2005 № 53-ФЗ "О государственном языке Российской Федерации".
4. На объекте капитального строительства, оборудованном одной входной группой (входом), предназначенной для более чем двух заинтересованных лиц, вывески заменяются общей табличкой (режимником).
5. Допускается выполнение вывески в виде крышной установки, которая размещается на кровле, расположенной над верхним этажом объекта капитального строительства.
6. Таблички (режимники) могут быть заменены надписями на стекле витрины, входной двери, выполненными в технике аппликации.
7. Допускается размещение арт-объектов, выполненных из разных материалов художниками-монументалистами.

Примечание:

1. Проект на крышную установку должен разрабатываться с учетом ветровой нагрузки проектной организацией, имеющей допуск к соответствующему виду работ по подготовке проектной документации.

Ведомость размещения рекламоносителей и городской информации

Поз.	Тип объекта городской информации. Материал. Способы крепления.	Эталон цвета	Наличие, тип подсветки
1	Вывеска в виде объёмных букв. Логотип организации. Оргстекло, металл, пластик.	Фирменные цвета организации	возможна внутренняя подсветка в темное время суток
2	Режимник. Аппликация на стекле из пленки самоклеющейся	Фирменные цвета	отсутствует
3	Знак адресации. Оргстекло, металл, пластик	Синий, белый	возможна внутренняя подсветка в темное время суток
4	Объект монументального искусства (стрит-арт объект, монументальная живопись, мозаичное панно и т.п.)	Согласно проектному решению автора объекта	Согласно проектному решению автора объекта

Управление архитектуры и городского дизайна
ДГА администрации г.Перми
**СООТВЕТСТВУЕТ АРХИТЕКТУРНОМУ
ОБЛИКУ ГОРОДА ПЕРМИ**

«21» февраля 2018г

Подпись *[Handwritten Signature]*

Смотреть вместе с листами 9, 10

Взам. инв. №
Подпись и дата
Инв. № подл.

						25-01-2018/57-ОФ			
						Колерный паспорт объекта капитального строительства по шоссе Космонавтов, д.117 в Индустриальном районе г. Перми			
Изм.	Кол.уч	Лист	№ док.	Подпись	Дата	Многоквартирный жилой дом	Стадия	Лист	Листов
Разраб.		Угрюмкин		<i>[Signature]</i>	01.18		П	8	
Н.контр.		Полесова		<i>[Signature]</i>	01.18	Размещение объектов городской информации	ИП Угрюмкин, г. Пермь		



Управление архитектуры и городского дизайна
 ДГА администрации г.Перми
**СООТВЕТСТВУЕТ АРХИТЕКТУРНОМУ
 ОБЛИКУ ГОРОДА ПЕРМИ**
 «21» февраля 2018 г.
 Подпись *[Signature]*
Степановичева Г.А.

Смотреть вместе с листами 8, 10

Примечание:

Объектами городской информации являются элементы городского дизайна, используемые для размещения знаков адресации, ориентирующей, транспортной, историко-культурной и иной информации: вывески, рекламные конструкции, номерные знаки домов, указатели наименования улиц, указатели номеров подъездов и квартир, информационные щиты, стенды, газетные стенды, доски объявлений и тому подобное, мемориальные и памятные доски.

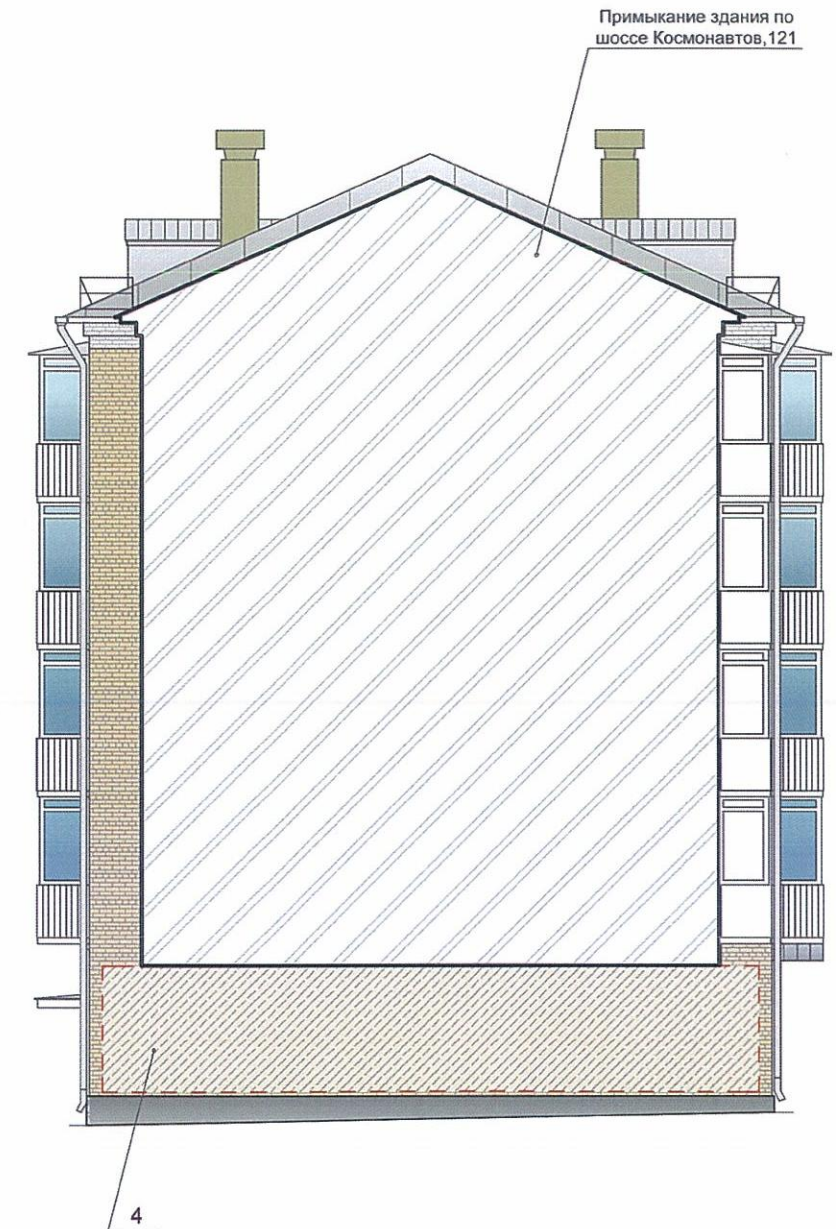
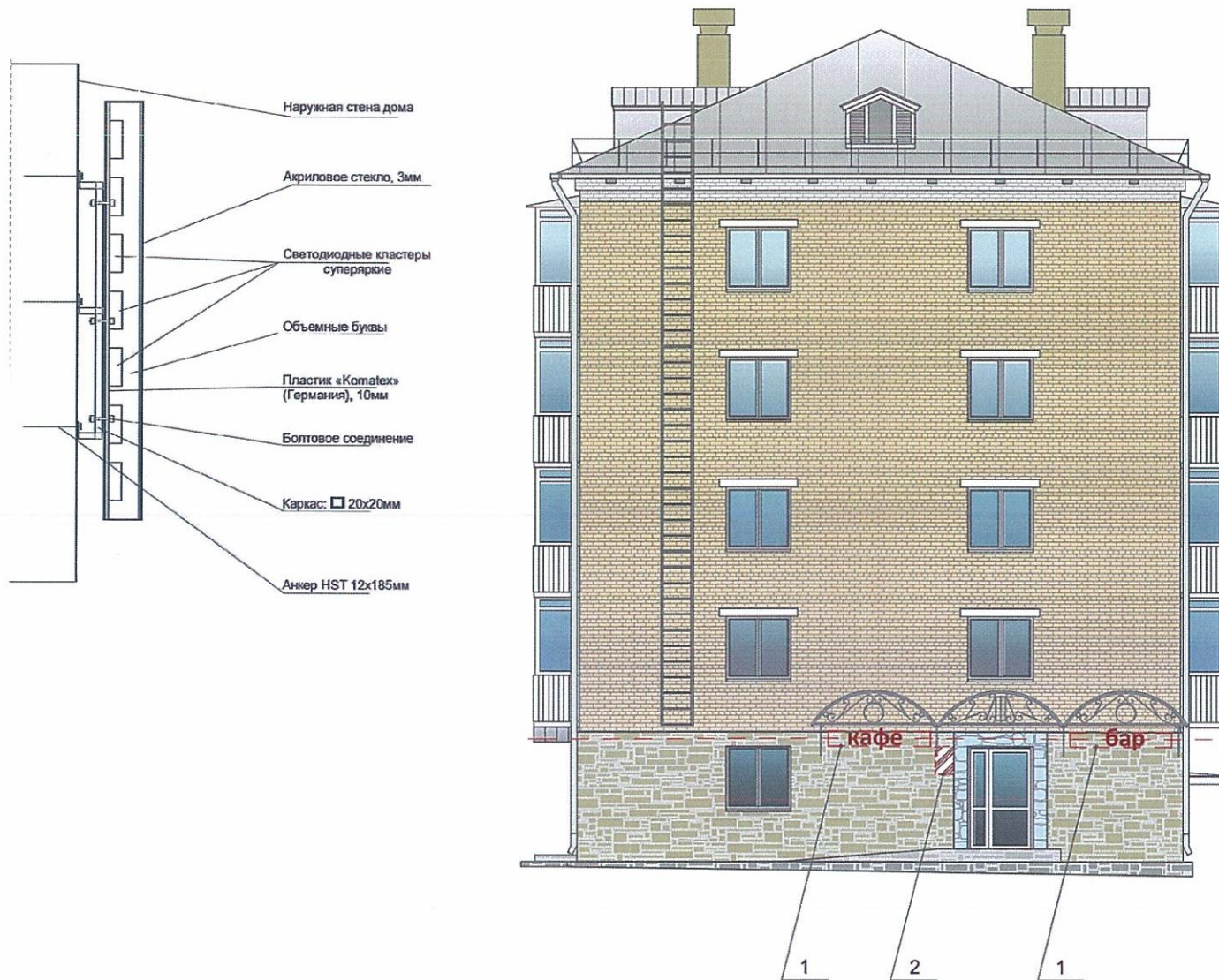
При размещении объектов городской информации не допускается:

- окраска и покрытие декоративными пленками всей поверхности остекления окон, витрин;
- замена остекления окон, витрин световыми коробами;
- установка световых коробов и планшетов, содержащих сведения информационного характера, перед стеклом со стороны улицы;
- изменение формы проема;
- размещение рядом со знаками дорожного движения, перекрытие знаков адресации.

Инд.№ подл. Подпись и дата Взам.инв.№

						25-01-2018/57-ОФ			
						Колерный паспорт объекта капитального строительства по шоссе Космонавтов, д.117 в Индустриальном районе г. Перми			
Изм.	Кол.уч	Лист	№док.	Подпись	Дата	Многоквартирный жилой дом	Стадия	Лист	Листов
Разраб.		Угрюмкин		<i>[Signature]</i>	01.18		П	9	
Н.контр.		Полесова		<i>[Signature]</i>	01.18	Размещение объектов городской информации, боковые фасады	ИП Угрюмкин, г. Пермь		

Схема крепления конструкций к фасаду



Смотреть вместе с листами 8, 9

Управление архитектуры и городского дизайна
ДГА администрации г.Перми
СООТВЕТСТВУЕТ АРХИТЕКТУРНОМУ
ОБЛИКУ ГОРОДА ПЕРМИ
«21» февраля 2018 г.
Подпись *[Signature]*
[Signature]

Примечание:

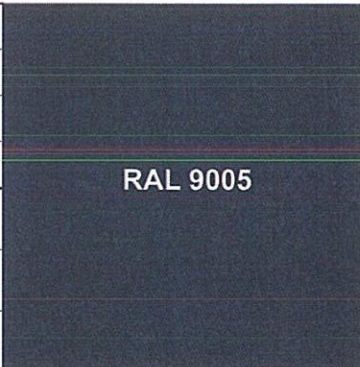
Объектами городской информации являются элементы городского дизайна, используемые для размещения знаков адресации, ориентирующей, транспортной, историко-культурной и иной информации: вывески, рекламные конструкции, номерные знаки домов, указатели наименования улиц, указатели номеров подъездов и квартир, информационные щиты, стенды, газетные стенды, доски объявлений и тому подобное, мемориальные и памятные доски.

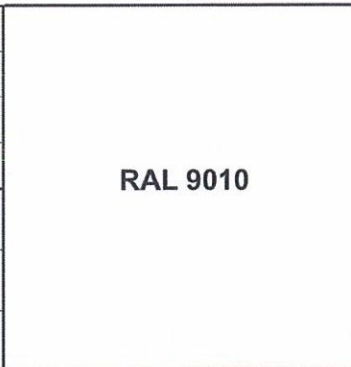
При размещении объектов городской информации не допускается:

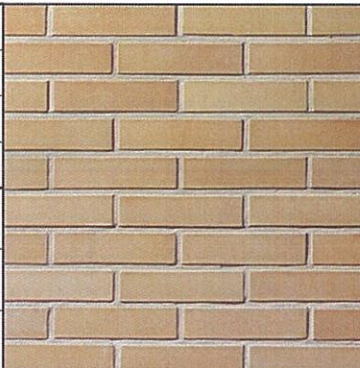
- окраска и покрытие декоративными пленками всей поверхности остекления окон, витрин;
- замена остекления окон, витрин световыми коробами;
- установка световых коробов и планшетов, содержащих сведения информационного характера, перед стеклом со стороны улицы;
- изменение формы проема;
- размещение рядом со знаками дорожного движения, перекрытие знаков адресации.

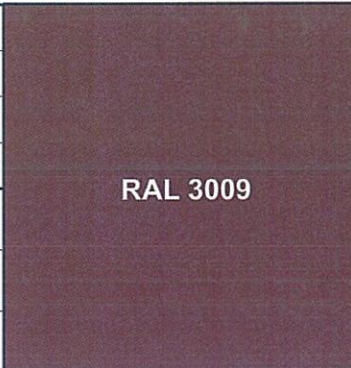
Взам. инв. №
Подпись и дата
Инв. № подл.

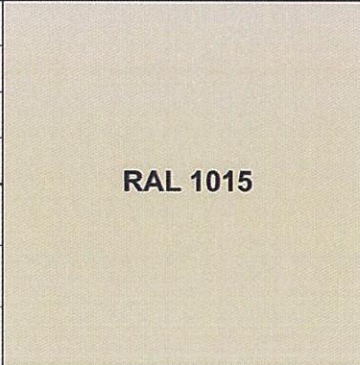
						25-01-2018/57-ОФ			
						Коперный паспорт объекта капитального строительства по шоссе Космонавтов, д.117 в Индустриальном районе г. Перми			
Изм.	Кол.уч	Лист	№ док.	Подпись	Дата	Многоквартирный жилой дом	Стадия	Лист	Листов
							П	10	
Н.контр.		Полесова		<i>[Signature]</i>	01.18	Размещение объектов городской информации, боковые фасады	ИП Угрюмкин, г. Пермь		

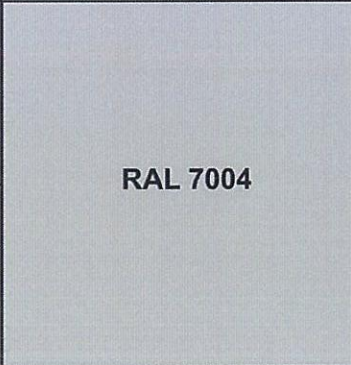
Позиция согласно ведомости отделки фасадов	Координаты цвета в RAL	C:	55	
		M:	39	
		Y:	38	
		K:	83	
		R:	54	
		G:	54	
8	B:	48	RAL 9005	

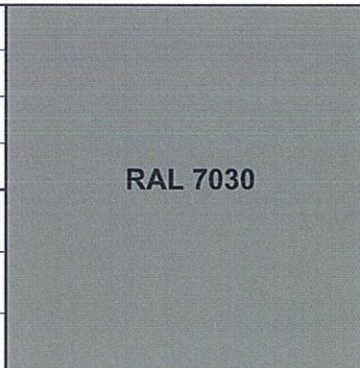
Позиция согласно ведомости отделки фасадов	Координаты цвета в RAL	C:	0	
		M:	0	
		Y:	0	
		K:	0	
		R:	255	
		G:	255	
4, 5, 9, 13	B:	255	RAL 9010	

Позиция согласно ведомости отделки фасадов	Координаты цвета в RAL	C:	2	
		M:	21	
		Y:	30	
		K:	4	
		R:	227	
		G:	191	
2	B:	156	RAL 3009	

Позиция согласно ведомости отделки фасадов	Координаты цвета в RAL	C:	48	
		M:	75	
		Y:	73	
		K:	3	
		R:	126	
		G:	80	
10	B:	75	RAL 3009	

Позиция согласно ведомости отделки фасадов	Координаты цвета в RAL	C:	1	
		M:	14	
		Y:	20	
		K:	4	
		R:	232	
		G:	212	
11	B:	191	RAL 1015	

Позиция согласно ведомости отделки фасадов	Координаты цвета в RAL	C:	17	
		M:	11	
		Y:	12	
		K:	0	
		R:	194	
		G:	199	
7, 10, 14	B:	204	RAL 7004	

Позиция согласно ведомости отделки фасадов	Координаты цвета в RAL	C:	0	
		M:	1	
		Y:	0	
		K:	43	
		R:	150	
		G:	148	
1, 6, 12	B:	145	RAL 7030	

СОГЛАСОВАНО
 1^й заместитель начальника ДГА
 г. Пермь, главный архитектор
 Д.Ю. Запшин
 21 февраля 2018

Координаты цветов в RAL приведены с сайта <http://colorscheme.ru/>

						25-01-2018/57-ОФ			
						Колерный паспорт объекта капитального строительства по шоссе Космонавтов, д.117 в Индустриальном районе г. Перми			
Изм.	Кол.уч	Лист	№ док.	Подпись	Дата	Многоквартирный жилой дом	Стадия	Лист	Листов
Разраб.	Угрюмкин			<i>Угрюмкин</i>	01.18		П	11	
Н.контр.	Полесова			<i>Полесова</i>	01.18	Эталоны колеров	ИП Угрюмкин, г. Пермь		

Взам. инв. №
 Подпись и дата
 Инв. № подл.