



АДМИНИСТРАЦИЯ ГОРОДА ПЕРМИ
ДЕПАРТАМЕНТ ГРАДОСТРОИТЕЛЬСТВА И АРХИТЕКТУРЫ
ГОРОДА ПЕРМИ

ООО "Декис"

СЭД-059-22-01-26-776 от 19.02.2018

КОЛЕРНЫЙ ПАСПОРТ

АДРЕС ОБЪЕКТА: г. Пермь, шоссе Космонавтов, №1646

АДМИНИСТРАТИВНЫЙ РАЙОН: Индустриальный

74-К-2018-ОФ

Пермь 2018

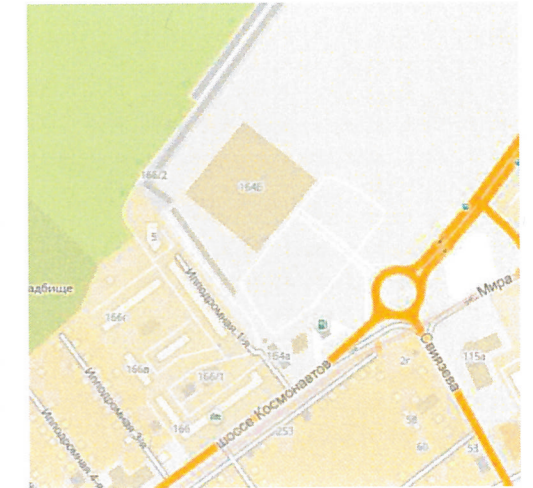
Ведомость чертежей комплекта марки ОФ

Пояснительная записка

Ситуационный план

Цель разработки колерного паспорта здания - приведение цветового решения и оформления здания к единому архитектурному внешнему виду с применением современных конструкций и материалов. Определение возможных мест размещения объектов визуальной информации (вывесок, рекламных конструкций), а также дополнительного оборудования.

Объект - 1-этажное нежилое здание торгового центра "ЛЕРУА МЕРЛЕН", построенное в 2017 году. Основной вход ориентирован на ул. Шоссе Космонавтов



ЛИСТ	НАИМЕНОВАНИЕ	ПРИМЕЧАНИЯ
1	Общие данные, инструкции, ведомость отделки фасадов	
2	Фотофиксация фасадов	
3	Главный фасад по ул. Шоссе Космонавтов	
4	Боковой фасад	
5	Боковой фасад	
6	Дворовой фасад	
7	Размещение объектов городской информации (главный фасад)	
8	Размещение объектов городской информации (боковой фасад)	
9	Размещение объектов городской информации (боковой фасад)	
10	Размещение объектов городской информации (дворовой фасад)	
11	Эталоны колеров	

ИНСТРУКЦИЯ

о порядке производства работ, связанных с окраской фасадов и вех наружных частей зданий, сооружений, строений, расположенных на территории города Перми

1. Окраска фасадов и всех наружных частей зданий, сооружений, строений, ограждений, заборов, павильонов, киосков, ларьков и прочих объектов, расположенных на территории города Перми, может производиться лишь на основании колерного паспорта фасадов гна ремонт и окраску, согласованного ДГА г. Перми.

2. До начала процесса окраски здания или какого-либо сооружения должны быть произведены работы по капитальному ремонту всех без исключения наружных частей его, подлежащих окраски.

3. До начала ремонта зданий, имеющих газосветовую рекламу, сообщить рекламораспространителю о предстоящих работах на фасаде здания с целью сохранения вывесок либо их демонтажу.

4. Полуразрушенные и разрушенные архитектурные художественно скульптурные детали здания, карнизы, колонны, пилястры, капители, фризы, тяги, лепные украшения, барельефы, мозаика, художественная роспись подлежат обязательному восстановлению в своем первоначальном виде.

Категорически запрещается производить окраску здания без предварительного восстановления указанных деталей.

5. Металлические поверхности отдельных частей здания, чугунные решетки, перила балконов и лестниц, кронштейны, дверные и оконные приборы, архитектурно-художественные детали перед окраской очищаются от грязи, ржавчины, старой краски и покрываются вновь лишь масляной краской.

6. В соответствии с выданными образцами цвета (колерами) на окраску здания организация, проводящая ремонт здания, составляет пробные образцы цвета, которые наносятся на видное место стены.

проверку и согласование пробного цвета (колера), а также готовности поверхности стены и отдельных наружных частей здания к окраске производит уполномоченный представитель ДГА г. Пермь. Без указанной проверки и согласования производить окраску фасада категорически воспрещается.

7. Домоуправления, организации и учреждения, проводящие окраску и связанный с нею ремонт здания, несут полную ответственность за точное выполнение настоящей инструкции и привлекаются к ответственности за нарушение ее.

8. Цветовая гамма рекламоносителей должна гармонировать с основным колористическим решением фасадов здания.

9. По всем вопросам, связанным с производством работ, необходимо обращаться в ДГА г.Перми (ул. Сибирская, 15, каб. 316, тел. 212-76-98).

27 *OK* *Лекс*

Ведомость отделки фасадов

ПОЗ.	ЭЛЕМЕНТ ФАСАДА	ЭТАЛОН ЦВЕТА	ОБОЗНАЧ.	ВИД ОТДЕЛКИ	ПРИМ.
1	Цоколь		RAL 7040	Монолит	
2	Поле стен		RAL 9010	Стеновая сэндвич-панель	
3	Поле стен		RAL 6018	Стеновая сэндвич-панель	
4	Выступающие части и отдельные элементы (крыльца)		RAL 6018, 1021, 9010	Алюминиевые композитные панели Bildex	
5	Перекрытия окон		RAL 9010	Пластик, стеклопакеты	
6	Перекрытия витражного остекления		RAL 9010	Пластик, стеклопакеты	
7	Навес		RAL 6018	Стеновая сэндвич-панель	
8	Козырек		RAL 9010	Композитный лист с полимерным покрытием	
9	Пожарная лестница		RAL 9010	Атмосферная краска по металлу	
10	Перила		RAL 9010	Атмосферная краска по металлу	
11	Ограждение лестницы		RAL 6018	Металлические ламели	
12	Двери		RAL 9010	Атмосферная краска по металлу	
13	Ворота		RAL 9010	Скоростные рулонные ворота	
14	Ступени крылец		RAL 7040	Монолит	

						74-К-2018-ОФ		
						Колерный паспорт здания по ул. Шоссе Космонавтов, 1646 в Индустриальном районе города Перми		
Изм.	Коп. уч.	Лист	№ док.	Подп.	Дата			
						Стадия	Лист	Листов
						П	1	
Выполнил	Джатдоев			<i>ДЖАТД</i>	02.18	Общие данные, инструкция, ведомость отделки фасадов, ситуационный план		ООО "Декис"

Согл. вани

Взам. инв. №

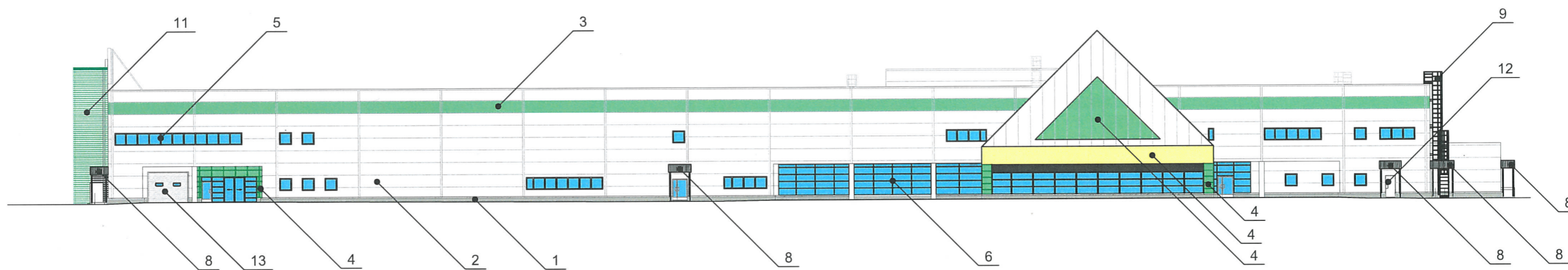
Подп. и дата

Инв. № подл.



Согл.	ван				
Инв. № подл.	Подп. и дата	Взам. инв. №			

						74-К-2018-ОФ			
						Коперный паспорт здания по ул. Шоссе Космонавтов, 1646 в Индустриальном районе города Перми			
Изм.	Кол. уч.	Лист	№ док.	Подп.	Дата		Стадия	Лист	Листов
							П	2	
Выполнил	Джатдоев			<i>Дж</i>	02.18	Фотофиксация фасадов	ООО "Декис"		



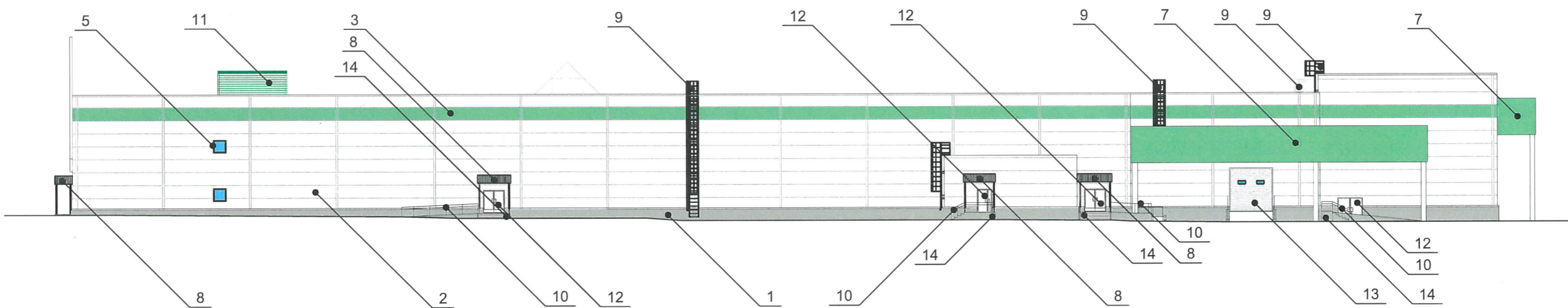
ООО "ДЕКИС"
 Инженерно-проектная организация
 в Пермском крае - главный офис
 27.02.18
 [Signature]

Инв. № подл. Подп. и дата. Взам. инв. №

						74-К-2018-ОФ			
						Колерный паспорт здания по ул. Шоссе Космонавтов, 1646 в Индустриальном районе города Перми			
Изм.	Кол. уч.	Лист	№ док.	Подп.	Дата		Стадия	Лист	Листов
							П	3	
Выполнил	Джатдоев	[Signature]			02.18	Главный фасад	ООО "Декис"		

Копировал

А3



Примечание:

1. Размещение дополнительного оборудования, дополнительных элементов и устройств на фасадах объектов капитального строительства допускается при соблюдении следующих условий:
 - единое архитектурное и цветовое решение фасадов (в том числе размера, форма, цвет, материал);
 - соответствие архитектурному решению фасадов, предусмотренному проектной документацией, с привязкой к основным композиционным осям фасадов (система горизонтальных и вертикальных осей);
 - соответствие ГОСТам, техническим регламентам, установленным законодательством Российской Федерации в области обеспечения санитарно-эпидемиологического благополучия населения, пожарной безопасности и других федеральными законами требований.
2. Размещение наружных блоков систем кондиционирования и вентиляции допускается:
 - на кровле объектов капитального строительства;
 - на оконных и дверных проемах в единой (вертикальной, горизонтальной) системе осей фасадов, в окнах подвального этажа, в плоскости остекления без выхода за плоскость фасадов с использованием маскирующих ограждений (решеток, жалюзи);
3. Размещение наружных блоков систем кондиционирования и вентиляции на поверхности главных фасадов, в оконных и дверных проемах за плоскостью фасадов не допускается:
 - на пешеходными тротуарами;
 - на высоте менее 3,0м от поверхности земли.
4. Антенны должны размещаться:
 - на кровле объектов капитального строительства - компактными упорядоченными группами, с использованием единой несущей основы, в том числе устройством ограждения, а также с учетом требований действующего законодательства;
 - на дворовых фасадах, глухих стенах, не просматривающихся с улицы;
 - на дворовых фасадах - в простенках между окнами на пересечении вертикальной оси простенка и оси, соответствующей верхней границе проема.

27.02.18
 Проектная организация ООО "Декус"
 г. Пермь - филиал
 Д.Ю. Давыдов
 (подпись)

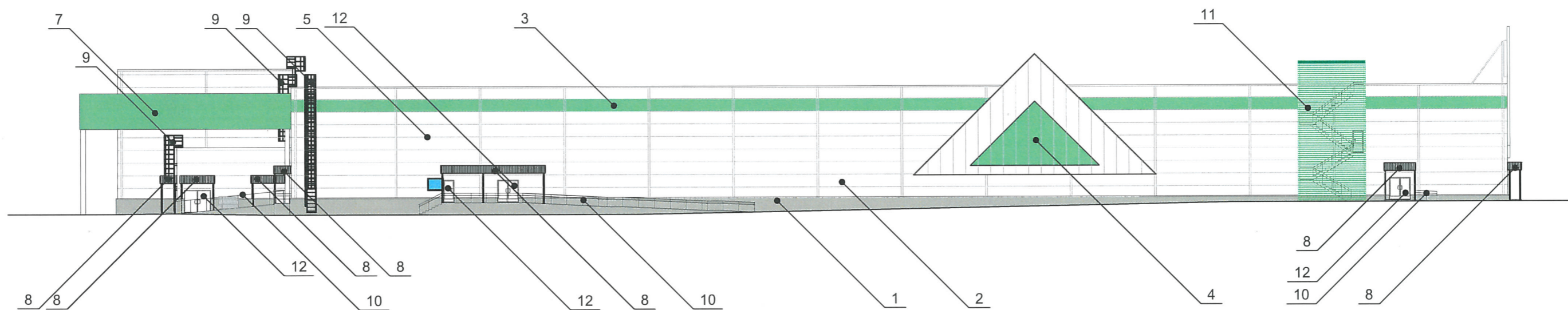
						74-К-2018-ОФ		
						Колерный паспорт здания по ул. Шоссе Космонавтов, 1646 в Индустриальном районе города Перми		
Изм.	Кол. уч.	Лист	№ док.	Подп.	Дата			
						Стадия	Лист	Листов
						П	4	
Выполнил		Джатдоев			02.18	Боковой фасад		ООО "Декус"

Согл. вая

Взам. инв. №

Подп. и дата

Инв. № подл.



Примечание:

1. Размещение дополнительного оборудования, дополнительных элементов и устройств на фасадах объектов капитального строительства допускается при соблюдении следующих условий:

единое архитектурное и цветовое решение фасадов (в том числе размера, форма, цвет, материал);

соответствие архитектурному решению фасадов, предусмотренному проектной документацией, с привязкой к основным композиционным осям фасадов (система горизонтальных и вертикальных осей);

соответствие ГОСТам, техническим регламентам, установленных законодательством Российской Федерации в области обеспечения санитарно-эпидемиологического благополучия населения, пожарной безопасности и других федеральными законами требований.

2. Размещение наружных блоков систем кондиционирования и вентиляции допускается:

на кровле объектов капитального строительства;

на оконных и дверных проемах в единой (вертикальной, горизонтальной) системе осей фасадов, в окнах подвального этажа, в плоскости остекления без выхода за плоскость фасадов с использованием маскирующих ограждений (решеток, жалюзи);

3. Размещение наружных блоков систем кондиционирования и вентиляции на поверхности главных фасадов, в оконных и дверных проемах за плоскостью фасадов не допускается:

на пешеходными тротуарами;

на высоте менее 3,0м от поверхности земли.

4. Антенны должны размещаться:

на кровле объектов капитального строительства - компактными упорядоченными группами, с использованием единой несущей основы, в том числе устройством ограждения, а также с учетом требований действующего законодательства;

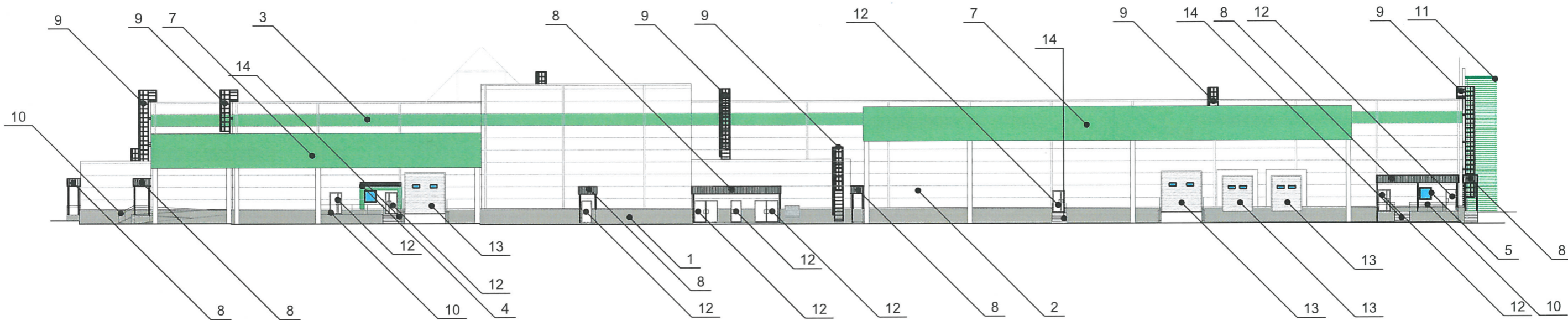
на дворовых фасадах, глухих стенах, не просматривающихся с улицы;

на дворовых фасадах - в простенках между окнами на пересечении вертикальной оси простенка и оси, соответствующей верхней границе проема.

27

Инв. № подл. Подп. и дата Взам. инв. №

						74-К-2018-ОФ		
						Колерный паспорт здания по ул. Шоссе Космонавтов, 1646 в Индустриальном районе города Перми		
Изм.	Кол. уч.	Лист	№ док.	Подп.	Дата	Стадия	Лист	Листов
						П	5	
Выполнил	Джатдоев				02.18	Боковой фасад		ООО "Декис"



Примечание:

1. Размещение дополнительного оборудования, дополнительных элементов и устройств на фасадах объектов капитального строительства допускается при соблюдении следующих условий:

единое архитектурное и цветовое решение фасадов (в том числе размера, форма, цвет, материал);

соответствие архитектурному решению фасадов, предусмотренному проектной документацией, с привязкой к основным композиционным осям фасадов (система горизонтальных и вертикальных осей);

соответствие ГОСТам, техническим регламентам, установленных законодательством Российской Федерации в области обеспечения санитарно-эпидемиологического благополучия населения, пожарной безопасности и других федеральными законами требований.

2. Размещение наружных блоков систем кондиционирования и вентиляции допускается:

на кровле объектов капитального строительства;

на оконных и дверных проемах в единой (вертикальной, горизонтальной) системе осей фасадов, в окнах подвального этажа, в плоскости остекления без выхода за плоскость фасадов с использованием маскирующих ограждений (решеток, жалюзи);

3. Размещение наружных блоков систем кондиционирования и вентиляции на поверхности главных фасадов, в оконных и дверных проемах за плоскостью фасадов не допускается:

на пешеходными тротуарами;

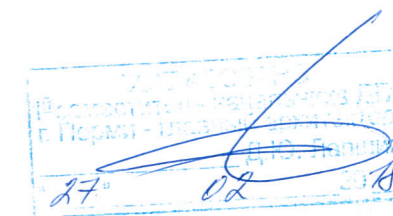
на высоте менее 3,0м от поверхности земли.

4. Антенны должны размещаться:

на кровле объектов капитального строительства - компактными упорядоченными группами, с использованием единой несущей основы, в том числе устройством ограждения, а также с учетом требований действующего законодательства;

на дворовых фасадах, глухих стенах, не просматривающихся с улицы;

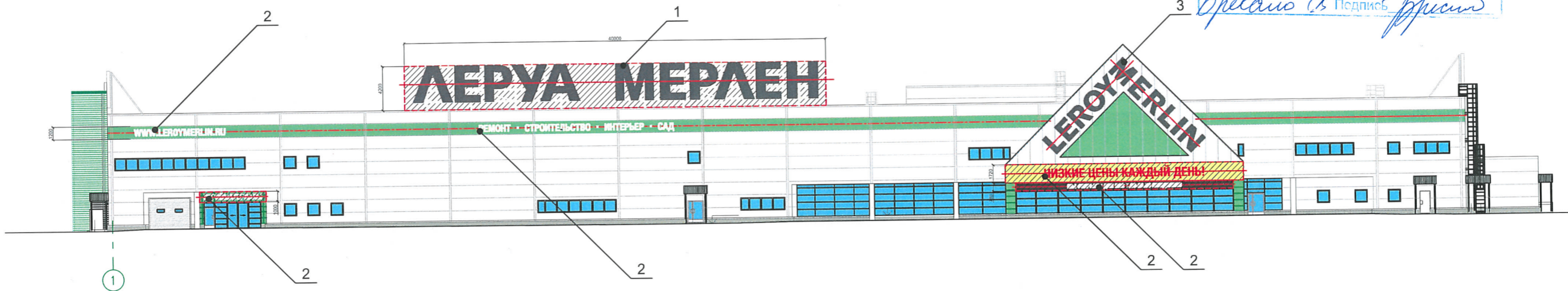
на дворовых фасадах - в простенках между окнами на пересечении вертикальной оси простенка и оси, соответствующей верхней границе проема.



Взам. инв. №
Подп. и Дата
Инв. № подл.

						74-К-2018-ОФ		
						Колерный паспорт здания по ул. Шоссе Космонавтов, 1645 в Индустриальном районе города Перми		
Изм.	Кол. уч.	Лист	№ док.	Подп.	Дата	Стадия	Лист	Листов
						П	6	
Выполнил	Джатдоев				02.18	Дворовой фасад		ООО "Декис"

Управление архитектуры и городского дизайна
 ДГА администрации г.Перми
**СООТВЕТСТВУЕТ АРХИТЕКТУРНОМУ
 ОБЛИКУ ГОРОДА ПЕРМИ**
 «27» 02.2018
 Бресано В. Подпись *Бресано В.*



— ось размещения объектов городской информации (вывесок и рекламных конструкций)
 ▨ место допустимого размещения объектов городской информации (вывески и рекламные носители)



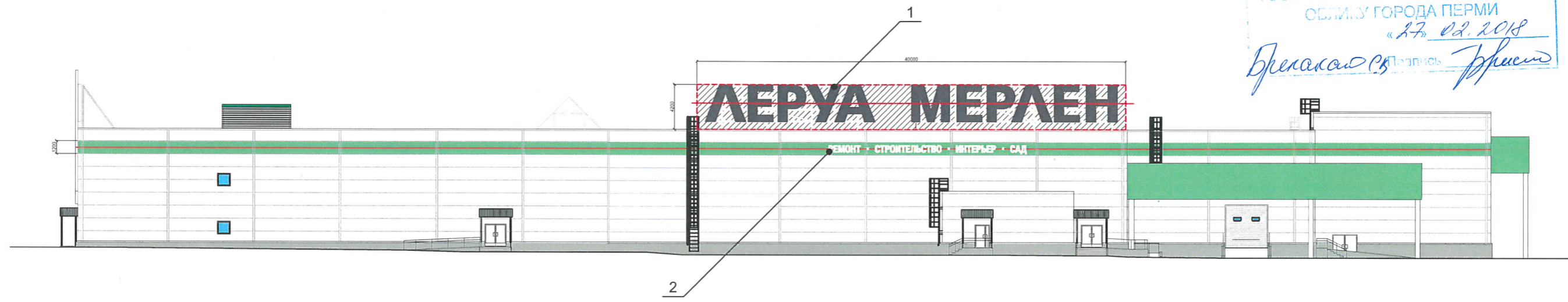
Ведомость размещения рекламоносителей и городской информации

Поз.	Наименование, тип рекламы	Эталон цвета	Наличие, тип подсветки
1	Крышная вывеска. Объемные буквы и/или логотипы на направляющих в цвет фасада. Оргстекло, металл, пластик	RAL 9004	Внутренняя или контурная подсветка
2	Объемные буквы и/или логотипы на металлических направляющих в цвет фасада. Оргстекло, пластик, металл.	Фирменные цвета	Нет подсветки
3	Плоские буквы и/или логотипы на металлических направляющих в цвет фасада. Оргстекло, пластик, металл.	RAL 9004	Нет подсветки

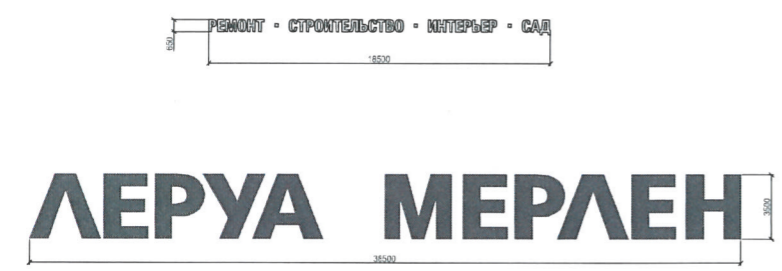
						74-К-2018-ОФ		
						Колерный паспорт здания по ул. Шоссе Космонавтов, 164б в Индустриальном районе города Перми		
Изм.	Кол. уч.	Лист	№ док.	Подп.	Дата	Стадия	Лист	Листов
						П	7	
Выполнил	Джатдоев			<i>Джатдоев</i>	02.18	Размещение объектов городской информации (главный фасад)		ООО "Декас"

Ив. № подл. Подп. и дата. Взам. инв. №

Управление архитектуры и городского дизайна
 Д/А администрации г.Перми
**СООТВЕТСТВУЕТ АРХИТЕКТУРНОМУ
 ОБЛИКУ ГОРОДА ПЕРМИ**
 «27.02.2018»
 Бригадир С.В. Подпись: [Подпись]



- ось размещения объектов городской информации (вывесок и рекламных конструкций)
- место допустимого размещения объектов городской информации (вывески и рекламные носители)



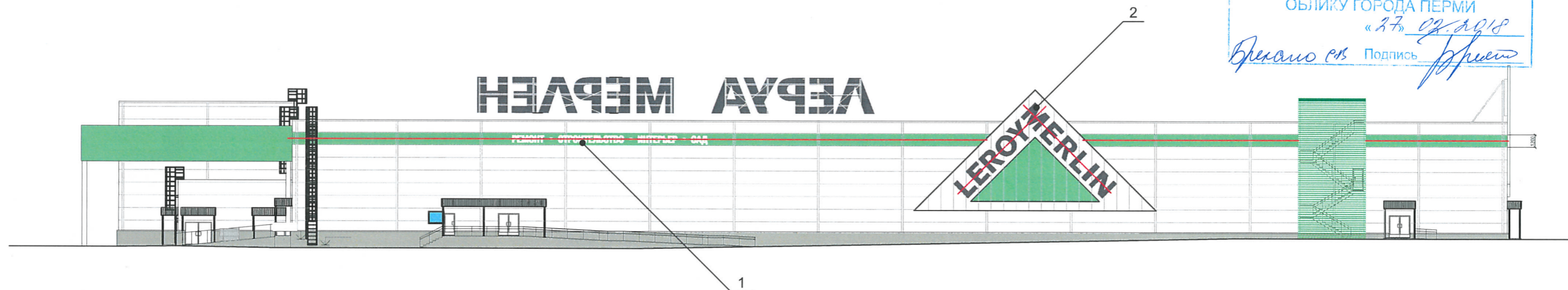
Ведомость размещения рекламоносителей и городской информации

Поз.	Наименование, тип рекламы	Эталон цвета	Наличие, тип подсветки
1	Крышная вывеска. Объемные буквы и/или логотипы на направляющих в цвет фасада. Оргстекло, металл, пластик	RAL 9004	Внутренняя или контурная подсветка
2	Объемные буквы и/или логотипы на металлических направляющих в цвет фасада. Оргстекло, пластик, металл.	RAL 9010	Нет подсветки

						74-К-2018-ОФ			
						Колерный паспорт здания по ул. Шоссе Космонавтов, 1646 в Индустриальном районе города Перми			
Изм.	Кол. уч.	Лист	№ док.	Подп.	Дата		Стадия	Лист	Листов
							П	8	
Выполнил	Джатдоев			[Подпись]	02.18	Размещение объектов городской информации (боковой фасад)	ООО "Декус"		

Ив. № подл. Подп. и дата. Взам. инв. №

Управление архитектуры и городского дизайна
 ДГА администрации г.Перми
**СООТВЕТСТВУЕТ АРХИТЕКТУРНОМУ
 ОБЛИКУ ГОРОДА ПЕРМИ**
 «27» 02.2018
 Бригадо в.в. Подпись *Ррешев*



- - ось размещения объектов городской информации (вывесок и рекламных конструкций)
- место допустимого размещения объектов городской информации (вывески и рекламные носители)

РЕМОНТ • СТРОИТЕЛЬСТВО • ИНТЕРЬЕР • САД
 18500



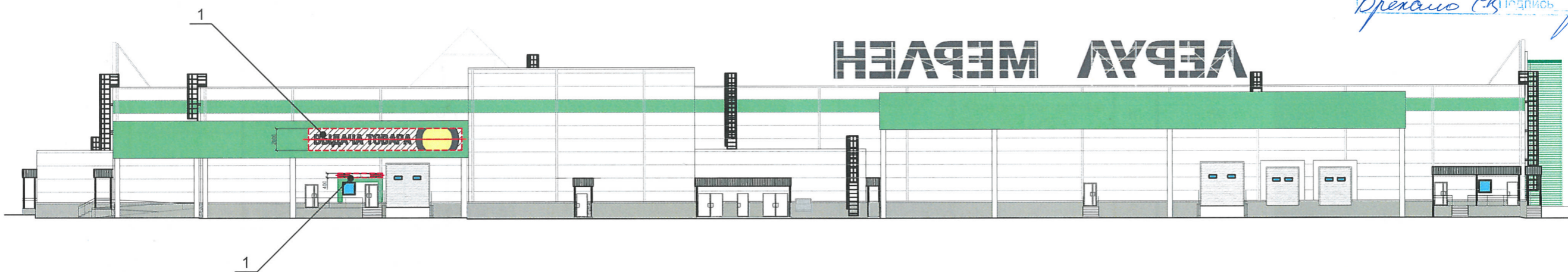
Ведомость размещения рекламоносителей и городской информации

Поз.	Наименование, тип рекламы	Эталон цвета	Наличие, тип подсветки
1	Объемные буквы и/или логотипы на металлических направляющих в цвет фасада. Оргстекло, пластик, металл.	RAL 9010	Нет подсветки
2	Плоские буквы и/или логотипы на металлических направляющих в цвет фасада. Оргстекло, пластик, металл.	RAL 9004	Нет подсветки

						74-К-2018-ОФ			
						Колерный паспорт здания по ул. Шоссе Космонавтов, 1646 в Индустриальном районе города Перми			
Изм.	Кол. уч.	Лист	№ док.	Подп.	Дата		Стадия	Лист	Листов
							П	9	
Выполнил	Джатдоев	<i>Джатдоев</i>			02.18	Размещение объектов городской информации (боковой фасад)	ООО "Декис"		

И/ИВ. № ПОДЛ. | ИЮДП. И ДАТА | ВЗАМ. ИВ. №

Управление архитектуры и городского дизайна
 ДГА администрации г.Перми
**СООТВЕТСТВУЕТ АРХИТЕКТУРНОМУ
 ОБЛИКУ ГОРОДА ПЕРМИ**
 «27» 02.2018
 Брежнев С.С. Подпись *Брежнев С.С.*



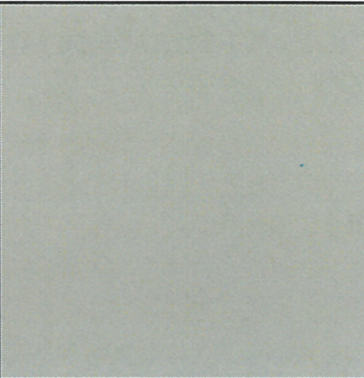
- - ось размещения объектов городской информации (вывесок и рекламных конструкций)
- место допустимого размещения объектов городской информации (вывески и рекламные носители)

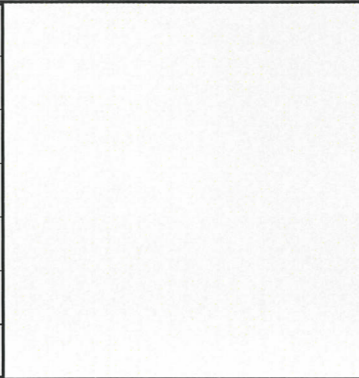



Ведомость размещения рекламоносителей и городской информации


Поз.	Наименование, тип рекламы	Эталон цвета	Наличие, тип подсветки
1	Объемные буквы и/или логотипы на металлических направляющих в цвет фасада. Оргстекло, пластик, металл.	Фирменные цвета	Нет подсветки

						74-К-2018-ОФ			
						Колерный паспорт здания по ул. Шоссе Космонавтов, 1646 в Индустриальном районе города Перми			
Изм.	Кол. уч.	Лист	№ док.	Подп.	Дата		Стадия	Лист	Листов
							П	10	
Выполнил	Джатдоев			<i>Джатдоев</i>	02.18	Размещение объектов городской информации (дворовой фасад)	ООО "Декис"		

Позиция согласов ведомости отделки фасадов	Координаты цвета в RAL (RAL 7040)	C:	20	
		M:	5	
		Y:	10	
		K:	40	
		R:	157	
		G:	163	
1, 14		B:	166	

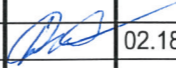
Позиция согласов ведомости отделки фасадов	Координаты цвета в RAL (RAL 9010)	C:	0	
		M:	0	
		Y:	5	
		K:	0	
		R:	247	
		G:	249	
2, 5, 6, 8, 9, 10, 12, 13		B:	239	

Позиция согласов ведомости отделки фасадов	Координаты цвета в RAL (RAL 6018)	C:	70	
		M:	0	
		Y:	90	
		K:	0	
		R:	72	
		G:	164	
3, 4, 7, 11		B:	63	

Позиция согласов ведомости отделки фасадов	Координаты цвета в RAL (RAL 9004)	C:	100	
		M:	90	
		Y:	100	
		K:	80	
		R:	46	
		G:	48	
4		B:	50	

Позиция согласов ведомости отделки фасадов	Координаты цвета в RAL (RAL 1021)	C:	0	
		M:	10	
		Y:	100	
		K:	0	
		R:	238	
		G:	201	
4		B:	0	

УТВЕРЖДЕНО
 Руководитель управления ДИ
 г. Пермь - Глазков, Сергей Александрович
 27.02.18

						74-К-2018-ОФ			
						Колерный паспорт здания по ул. Шоссе Космонавтов, 164б в Индустриальном районе города Перми			
Изм.	Кол. уч.	Лист	№ док.	Подп.	Дата		Стадия	Лист	Листов
							П	11	
Выполнил	Джатдоев				02.18	Эталоны колеров	ООО "Декис"		