



ДЕПАРТАМЕНТ ГРАДОСТРОИТЕЛЬСТВА И АРХИТЕКТУРЫ
АДМИНИСТРАЦИЯ ГОРОДА ПЕРМИ

ООО "ПрИнС"

30.10.2018 №59-22-01-40-3264
КОЛЕРНЫЙ ПАСПОРТ

АДРЕС ОБЪЕКТА: г. Пермь, административный район Свердловский,
улица Сибирская, здание № 63.

67-10-18-АР

ПЕРМЬ 2018 г.

Ведомость чертежей комплекта марки АР

Лист	Наименование	Примечание
1	Общие данные. Ведомость чертежей комплекта марки АР. Ведомость отделки фасадов.	
	Ситуационный план. Ведомость ссылочных и прилагаемых документов.	
2	Материалы и технология проведения работ. Инструкция. Пояснительная записка.	
3	Существующее состояние фасадов (фотофиксация).	
4	Главный фасад.	
5	Дворовой фасад. Торцевые фасады.	
6	Размещение объектов городской информации. Главный фасад	
7	Эталоны колеров	

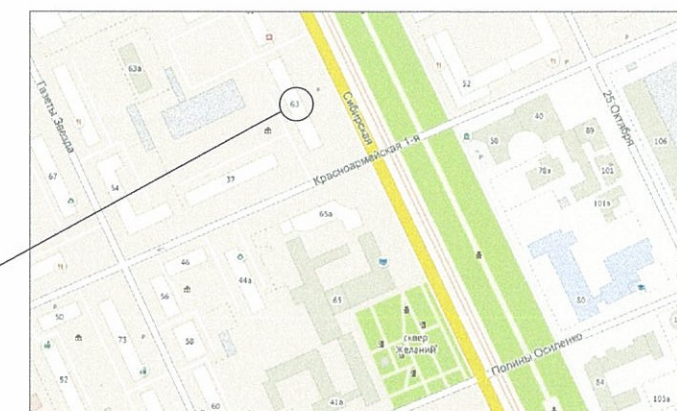
Ведомость отделки фасадов

Поз.	Наименование	Эталон цвета	Обознач.	Вид отделки	Примечание
1	Основное поле стен			Штукатурка Окраска фасадной краской	Сущ.
2	Цоколь дома			Декоративная штукатурка с расшивкой. Окраска фасадной краской.	Сущ.
3	Карниз	Белый		Штукатурка Окраска фасадной краской	Сущ.
4	Окна	Белый		Металлопластик	
5	Балконные ограждения Ограждение кровли			Металл. Окраска эмалью алкидной ПФ-115С	
6	Кровля			Металл. Оцинкованный	
7	Ограждение крыльца, пандуса			Металл. Окраска эмалью алкидной ПФ-115С	
8	Водосточные трубы			Металл. Оцинкованный	
9	Козырек	Белый		Окраска фасадной краской по грунту	
9*	Покрытие козырька	Белый		Поликарбонат	
10	Двери			Металл. Окраска эмалью алкидной ПФ-115С	
11	Отливы окон	Белый		Металл. с полимерным покрытием	
12	Венткамеры	Белый		Штукатурка Окраска фасадной краской	Сущ.
13	Витражи			Алюминиевый профиль	
14*	Светильники	Белый		Стекло	
15	Облицовка крыльца и пандуса			Керамогранит	
16	Козырек (дворовой фасад)			Металл. Окраска эмалью алкидной ПФ-115С	

Ситуационный план

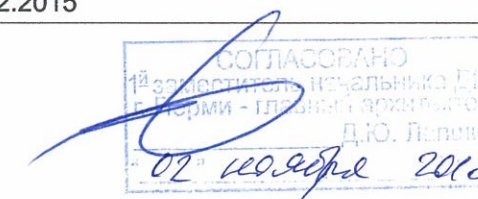


Рассматриваемое здание
по ул. Сибирская, 63



Ведомость ссылочных и прилагаемых документов

Обозначение	Наименование	Примечание
04-03-ОФ	Паспорт отделки фасадов жилого дома по адресу: ул. Сибирская, 63 в Свердловском р-не г.Перми. согласован в 2003 г.	Согласован гл.Архит-ом г.Перми О.В. Горюновым
N СЭД-22-01-32-23 от 01.02.2013	Колерный паспорт фасада жилого дома по адресу: ул. Сибирская, 63 в Свердловском р-не г.Перми. согласован 05.02.2013	внесение изменений в колерный паспорт
N СЭД-22-01-32-381 от 02.07.2014	Колерный паспорт фасада жилого дома по адресу: ул. Сибирская, 63 в Свердловском р-не г.Перми. согласован 03.07.2014	внесение изменений в колерный паспорт
N СЭД-22-01-32-834 от 18.12.2014	Колерный паспорт фасада жилого дома по адресу: ул. Сибирская, 63 в Свердловском р-не г.Перми. согласован 29.12.2014	внесение изменений в колерный паспорт
N СЭД-22-01-32-357 от 19.08.2015	Колерный паспорт фасада жилого дома по адресу: ул. Сибирская, 63 в Свердловском р-не г.Перми. согласован 16.09.2015	внесение изменений в колерный паспорт
N 015630002141500008-0186760-01	Колерный паспорт здания по ул. Сибирская, 63 в Свердловском р-не г.Перми. согласован 08.12.2015	внесение изменений в колерный паспорт



67-10-18-АР					
Колерный паспорт объекта капитального строительства по ул. Сибирская, №63, Свердловского района г. Перми					
ИЗМ.	КОЛ.УЧ.	ЛИСТ	№ ДОК.	ПОДПИСЬ	ДАТА
ГИП	Малахов			<i>[Signature]</i>	
Разраб.	Жуков			<i>[Signature]</i>	10.18
Четырехэтажный жилой дом с нежилыми помещениями				СТАДИЯ	ЛИСТ
				П	1
				ЛИСТОВ	7
Общие данные. Ведомость чертежей комплекта марки АР. Ведомость отделки фасадов. Ситуационный план.				ООО "ПрИнС"	

Существующие состояние фасадов (фотофиксация)

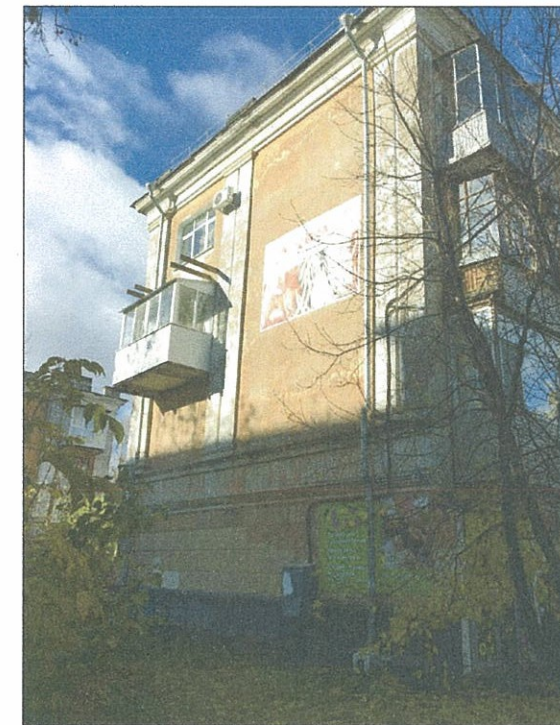
Главный фасад



Торцевой фасад (правый)



Торцевой фасад (левый)

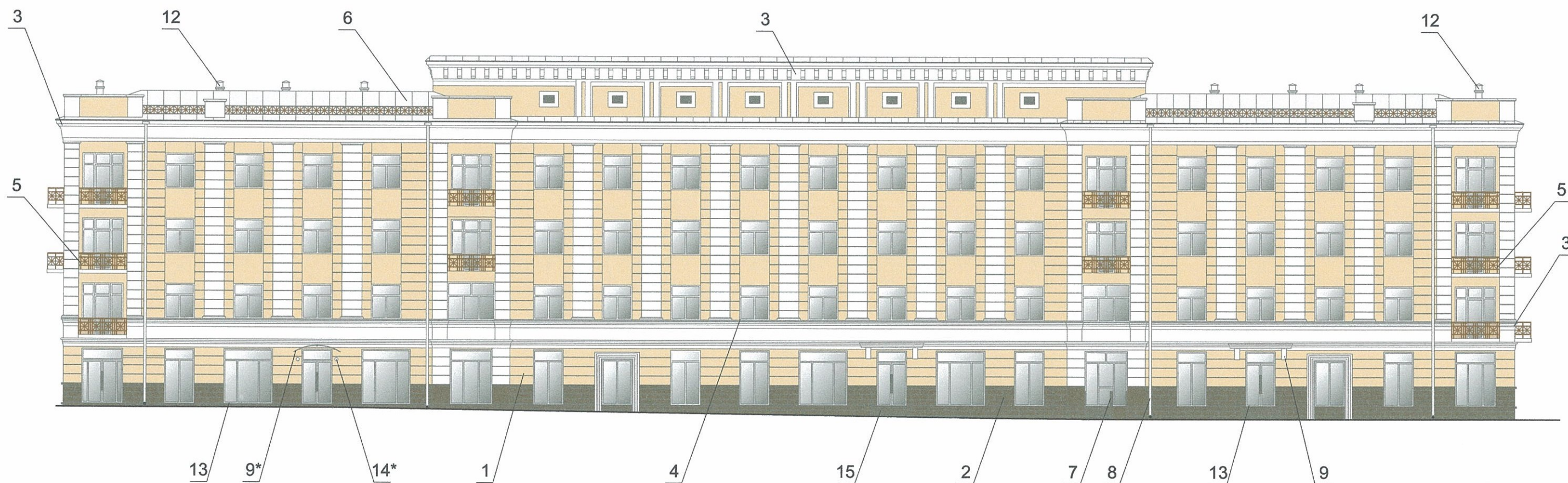


Дворовой фасад



						67-10-18-AP			
						Колерный паспорт объекта капитального строительства по ул. Сибирская, №63, Свердловского района г. Перми			
ИЗМ.	КОЛ.	УЧ.	ЛИСТ	№ ДОК.	ПОДПИСЬ	ДАТА	СТАДИЯ	ЛИСТ	ЛИСТОВ
							П	3	
ГИП				Малахов			ООО "ПрИнС"		
Разраб.				Жуков		10.18			
						Существующее состояние фасадов (фотофиксация)			

Главный фасад



Примечание:

В соответствии с Градостроительным кодексом Российской Федерации и Постановлением администрации города Перми от 22.02.2017 № 130 «Об утверждении Порядка и критериев согласования колерного паспорта, требований к содержанию колерного паспорта, формы колерного паспорта» согласованные департаментом градостроительства и архитектуры администрации города Перми проекты колерных паспортов либо проекты изменений в колерные паспорта не являются разрешительной документацией на строительство, реконструкцию объекта капитального строительства; не являются правовым основанием на устройство пристроек, навесов, козырьков.

В случае, если наружные лестницы при дополнительно устроенных входах в общественные помещения здания выходят за границы предоставленного земельного участка и красные линии квартала, то устройство дополнительных или переустройство существующих входных групп требует получения разрешения в установленном порядке.

В случае устройства или переустройства (перепланировки, ремонта, реконструкции) помещений общественного назначения, их входных групп в обязательном порядке предусмотреть мероприятия по обеспечению доступности данных помещений для маломобильных групп населения, включая инвалидов, использующих кресла-коляски и собак-проводников (далее – МГН) в соответствии с требованиями «СП 59.13330.2016. Свод правил. Доступность зданий и сооружений для маломобильных групп населения. Актуализированная редакция СНиП 35-01-2001» (далее – Свод правил). В соответствии со Сводом правил лестницы должны дублироваться пандусами или подъемными устройствами.

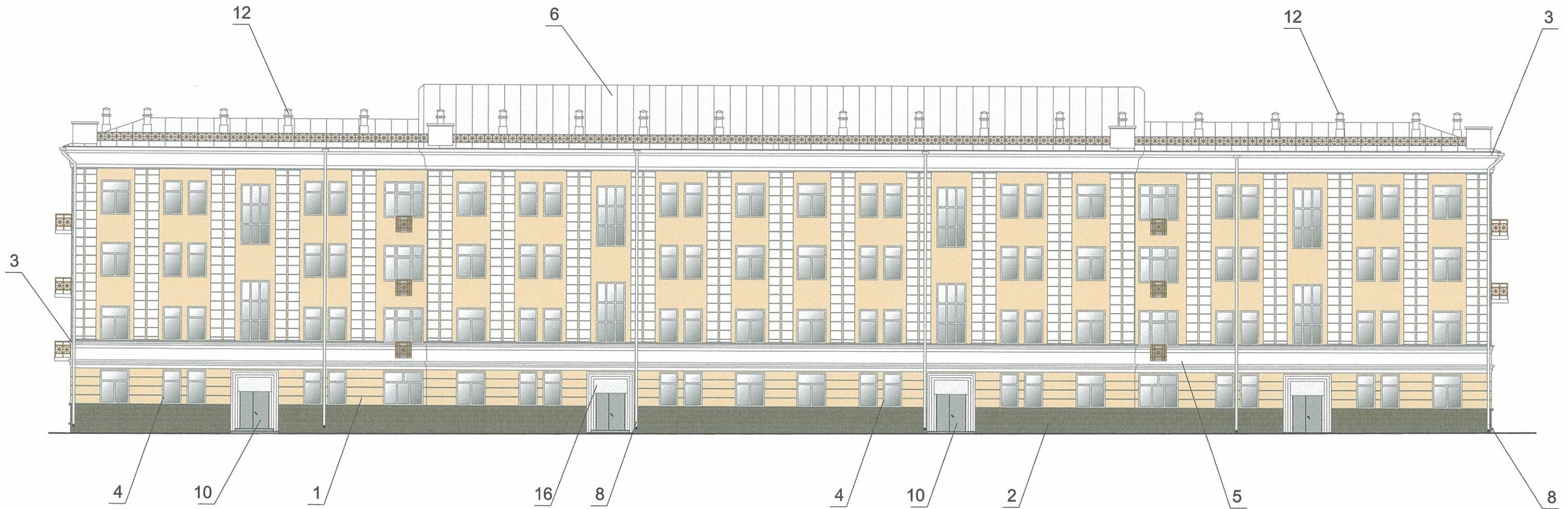
При ограниченном участке застройки или наличии подземных коммуникаций перед входом допускается проектировать пандус с уклоном не круче 1:12 (8%) при длине марша не более 6,0 м. Параметры пандуса следует принимать в соответствии со Сводом правил. Поручни должны соответствовать техническим требованиям к опорным стационарным устройствам по ГОСТ Р 51261. Размеры входной площадки с пандусом не менее 2,2 x 2,2 м. Применение для инвалидов вместо пандусов аппарелей не допускается на объекте.

СОГЛАСОВАНО
1^й заместитель начальника ДГА
Перми - главный архитектор
Д.Ю. Лапшин
02 ноября 2018

* - Ранее согласованный элемент фасада

						67-10-18-AP		
						Колерный паспорт объекта капитального строительства по ул. Сибирская, №63, Свердловского района г. Перми		
ИЗМ.	КОЛ.УЧ.	ЛИСТ	И ДОК.	ПОДПИСЬ	ДАТА	СТАДИЯ	ЛИСТ	ЛИСТОВ
ГИП		Малахов				П	4	
Разраб.		Жуков			10.18	Существующее состояние фасадов (фотофиксация)		ООО "ПрИнС"

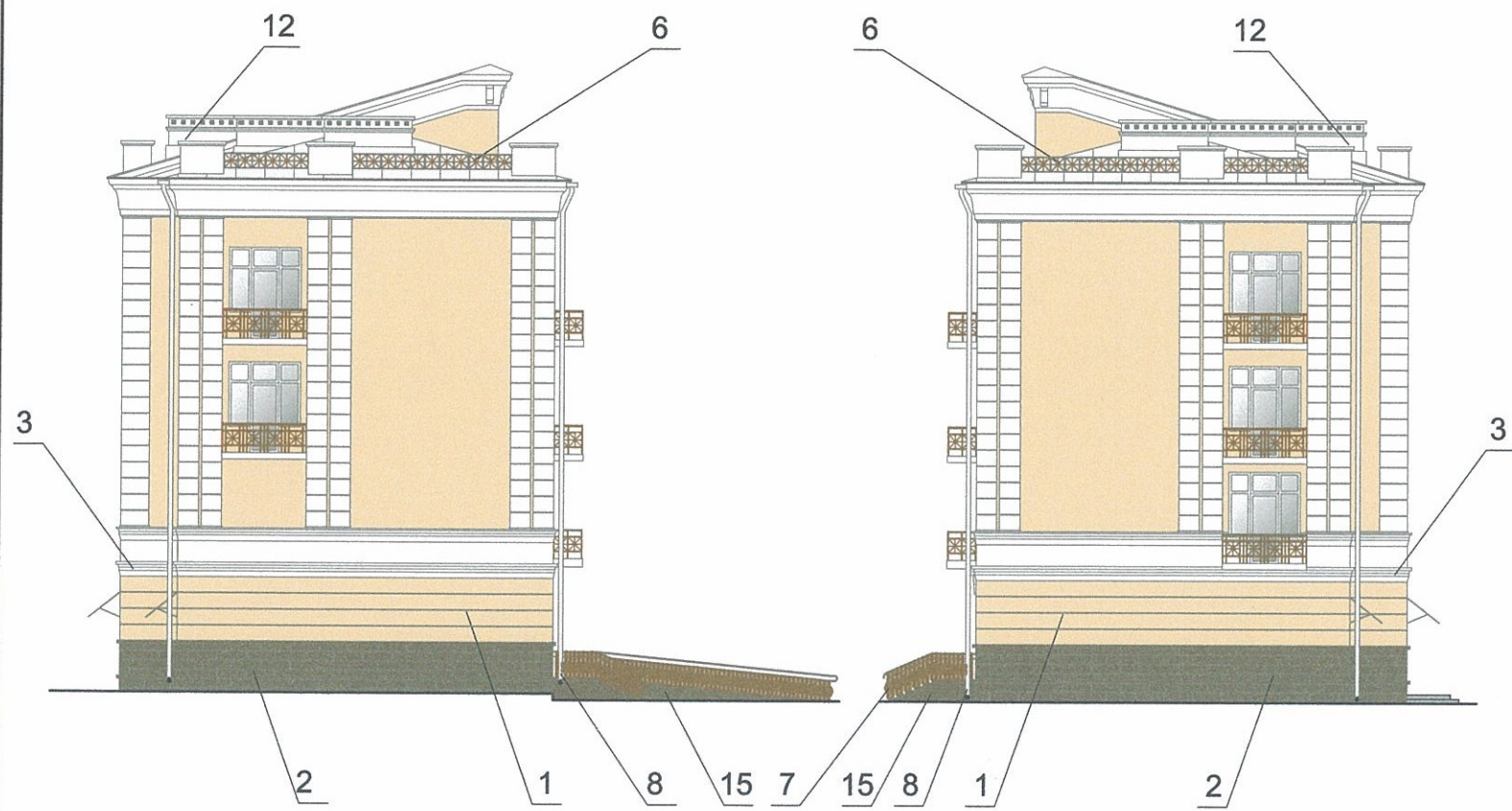
Дворовой фасад



Торцевые фасады

(левый)

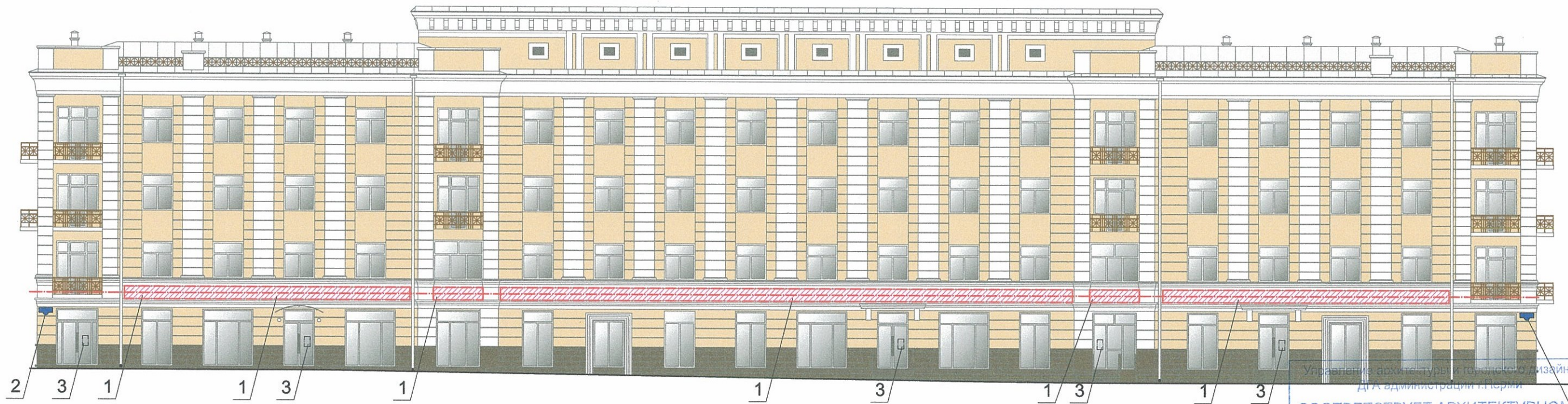
(правый)



СОГЛАСОВАНО
 1^й заместитель начальника ДГА
 г. Пермь
 Д.Ю. Лепшин
 02 ноября 2018

				67-10-18-AP		
				Колерный паспорт объекта капитального строительства по ул. Сибирская, №63, Свердловского района г. Перми		
ИЗМ.	КОЛ.	УЧ.	ЛИСТ	И ДОК.	ПОДПИСЬ	ДАТА
ГИП	Малахов				<i>[Signature]</i>	
Разраб.	Жуков				<i>[Signature]</i>	10.18
				Четырехэтажный жилой дом с нежилыми помещениями		СТАДИЯ
				Дворовой фасад. Торцевые фасады		ЛИСТ
				ООО "ПрИнС"		ЛИСТОВ
						П
						5

Размещение объектов городской информации. Главный фасад.



Ведомость размещения объектов городской информации

Поз.	Наименование, тип объектов городской информации	Цвет	Наличие подсветки
1	Объемные буквы, логотипы на металлический направляющих в цвет фасада. Оргстекло, металл, пластик.	Фирменные цвета	Внутренняя или контурная подсветка
2	Знак адресации. Оргстекло, металл, пластик.	Синий, белый	
3	Табличка-режимник модульных размеров Оргстекло, металл, пластик.	Прозрачный, белый	

Пояснительная записка

Допускается размещение настенных вывесок (далее-вывески) в границах помещения заинтересованного лица, в виде: отдельно расположенных букв, без использования "подложки" (в том числе световых, объемных, пластиковых, металлических), с использованием неона, выполненных по инновационным технологиям (в том числе с использованием краеосвещенных систем, вывесок со светодиодной подсветкой). Вывески должны быть привязаны к композиционным осям фасадов объектов капитального строительства и соответствовать архитектурному решению фасадов. Непосредственно на остекление допустимо однотонное написание информации, состоящей только из букв, занимающей собой не более 30% площади остекления. Размещение вывесок, табличек на фасадах объектов капитального строительства с несколькими входными группами (входами) должно осуществляться упорядоченно и комплексно, с учетом:

- сохранения общего архитектурно-художественного, композиционного решения фасадов;
- единой высоты, толщины вывесок, табличек;
- единой горизонтальной оси размещения на всем протяжении фасадов;
- соблюдение требований Федерального закона от 01.06.2005 N53-ФЗ "О государственном языке Российской Федерации".

На объекте капитального строительства, оборудованном одной входной группой (входом), предназначенной для более чем двух заинтересованных лиц, вывески заменяются общей табличкой (режимник).
Таблички (режимник) могут быть заменены надписями на стекле витрины, входной двери, выполненной в технике аппликации.

Управление архитектуры и градостроительного дизайна
ДКА администрации г.Перми
СООТВЕТСТВУЕТ АРХИТЕКТУРНОМУ
ОБЛИКУ ГОРОДА ПЕРМИ

Примечание:

1. Ведомость размещения объектов городской информации см. данный лист;
2. Единая горизонтальная ось - это условная прямая линия, относительно которой располагаются информационные конструкции. Месторасположение оси на фасаде определяется как половина расстояния между верхним и нижним архитектурным элементом (окна, наличники, карниз, фриз и др.), выделяющимся (западающим, выступающим) из плоскости стены;
3. Размещение вывесок и рекламных конструкций должно осуществляться в границах места допустимого размещения объектов, установленных данным колерным паспортом;
4. Размещение вывесок по отношению к друг к другу, их конфигурация и наполненность информацией должны соответствовать Стандартным требованиям к вывескам, их размещению и эксплуатации, установленным и утвержденным Постановлением администрации города Перми от 25.10.2016 № 958;
5. В случае, если планируемые к размещению вывески не соответствуют стандартам, установленным Постановлением, администрации города Перми от 25.10.2016 № 958, потребуется внесение изменений в настоящий колерный паспорт;
6. Размещение рекламных конструкций производится на основании отдельного разрешения в соответствии с требованиями Решения Пермской городской Думы от 27.01.2009 № 11 «Об утверждении Положения о порядке установки и эксплуатации рекламных конструкций на территории города Перми»;
7. Габариты одиночных табличек (400x600 или 500x720мм), их уровень установки должен быть одинаковым у каждой входной группы;
8. Вид вывесок в ночное время (проект подсветки) разрабатывается отдельно;
9. Узлы крепления конструкций к фасаду разрабатываются отдельным рабочим проектом.
10. Размещение вывесок, перекрывающих оконные проемы, а также расположенных на балконах зданий и сооружений должно быть согласовано с собственниками помещений, к которым относится балкон и данный оконный проем.

Деталь устройства объемных букв и логотипов

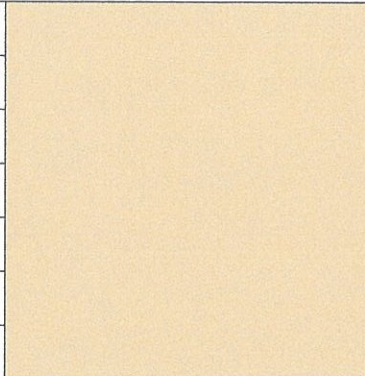
Условные обозначения

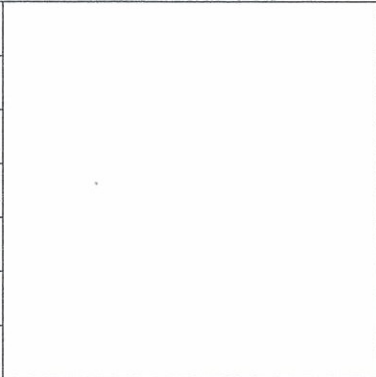
- место допустимого размещения объектов городской информации
- ось допустимого размещения объектов городской информации

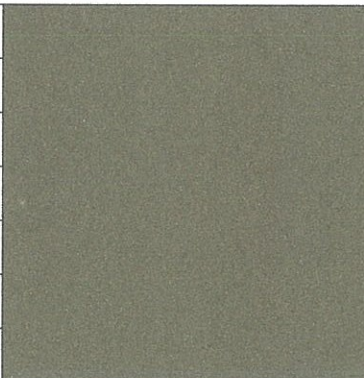


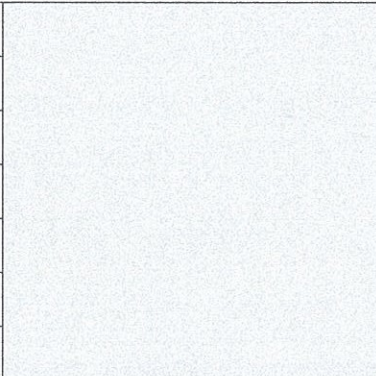
						67-10-18-AP					
						Колерный паспорт объекта капитального строительства по ул. Сибирская, №63, Свердловского района г. Перми					
ИЗМ.	КОЛ.УЧ.	ЛИСТ	ИЗ ДОК.	ПОДПИСЬ	ДАТА	Четырехэтажный жилой дом с нежилыми помещениями	СТАДИЯ	ЛИСТ	ЛИСТОВ		
							П	6			
ГИП				Малахов			Размещение объектов городской информации. Главный фасад				
Разраб.				Жуков	10.18	ООО "ПрИнс"					

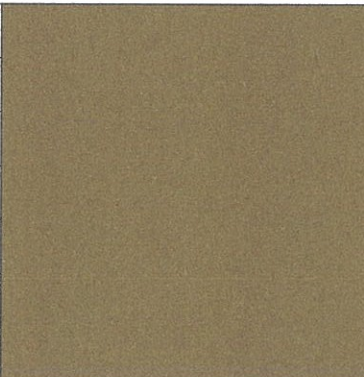
Эталоны колеров

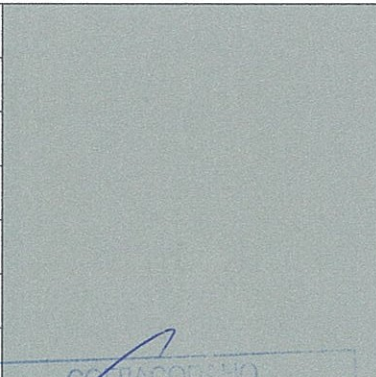
Позиция ведомости отделки фасадов 1	Tikurilla Novasil №4831	C:	2	
		M:	20	
		Y:	37	
		K:	0	
		R:	241	
		G:	202	
		B:	159	

Позиция ведомости отделки фасадов 3,4,9,9*11,12,14*		C:	0	
		M:	0	
		Y:	0	
		K:	0	
		R:	255	
		G:	255	
		B:	255	

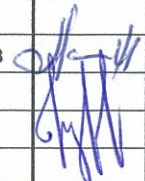
Позиция ведомости отделки фасадов 2	Tikurilla Novasil №4967	C:	43	
		M:	54	
		Y:	66	
		K:	30	
		R:	100	
		G:	87	
		B:	77	

Позиция ведомости отделки фасадов 6,8,13,16		C:	27	
		M:	21	
		Y:	23	
		K:	0	
		R:	183	
		G:	183	
		B:	183	

Позиция ведомости отделки фасадов 5,7,15		C:	31	
		M:	71	
		Y:	100	
		K:	31	
		R:	111	
		G:	74	
		B:	47	

Позиция ведомости отделки фасадов 10		C:	58	
		M:	51	
		Y:	53	
		K:	26	
		R:	91	
		G:	91	
		B:	91	

СЕРТИФИКАТ
1^й заместитель начальника ДИ
г. Пермь
10 октября 2018

						67-10-18-AP			
						Колерный паспорт объекта капитального строительства по ул. Сибирская, №63, Свердловского района г. Перми			
ИЗМ.	КОЛ.	УЧ.	ЛИСТ	И ДОК.	ПОДПИСЬ	ДАТА	СТАДИЯ	ЛИСТ	ЛИСТОВ
					Малахов		П	7	
Разраб.				Жуков		10.18	Эталоны колеров		ООО "ПрИнС"