



ДЕПАРТАМЕНТ ГРАДОСТРОИТЕЛЬСТВА И АРХИТЕКТУРЫ
АДМИНИСТРАЦИИ ГОРОДА ПЕРМИ

ООО «ИЗДАТЕЛЬСКИЙ ДОМ «ИНОМАРКА»

25.07.2018 N СЭД 059-22-01-26-834

КОЛЕРНЫЙ ПАСПОРТ

АДРЕС ОБЪЕКТА: г. Пермь, административный район Свердловский,
ул Солдатова, здание № 15

№ 3444 - 07 - 2018 - AP

г. Пермь 2018 г.

Ведомость чертежей комплекта марки АР

| Лист | НАИМЕНОВАНИЕ | ПРИМЕЧАНИЕ |
|------|---|------------|
| 1 | Общие данные, ведомость отделки фасадов | |
| 2 | Ситуационный план, пояснительная записка | |
| 3 | Существующие фото фасадов | |
| 4 | Главный фасад (существующее положение) | |
| 5 | Дворовой фасад (существующее положение) | |
| 6 | Боковой фасад (существующее положение) | |
| 7 | Размещение объектов городской информации на главном фасаде | |
| 8 | Размещение объектов городской информации (боковой и дворовой) | |
| 9 | Эталоны колеров | |

Ведомость отделки фасадов

| ПОЗ. | ЭЛЕМЕНТ ФАСАДА | ЭТАЛОН ЦВЕТА Lab, NCS,RAL | ОБОЗНАЧ. | ВИД ОТДЕЛКИ | ПРИМ. |
|------|--|------------------------------|----------|--|-------|
| 1 | Основное поле стены (главный фасад) | | | Профлист | |
| 2 | Основное поле стены (дворовой, боковой фасады) | | | Профлист | |
| 3 | Цоколь | | | Штукатурка, профнастил | |
| 4 | Вентиляционные трубы | | | Нержавеющая сталь | |
| 5 | Дверные полотна | | | Металлопластик / Металл с покраской атмосферной краской | |
| 6 | Ограждения, металлические элементы, | | | Металл с покраской атмосферной краской | |
| 7 | Кровля здания | | | Рулонное битумно- полимерное покрытие | |
| 8 | Оконные переплеты | | | Металлопластик (стеклопакет) | |
| 9 | Водостоки | | | Оцинкованная сталь, металл с покраской атмосферной краской | |

ИНСТРУКЦИЯ

о порядке производства работ, связанных с окраской фасадов и всех наружных частей зданий, сооружений, строений, расположенных на территории города Перми

1. Окраска фасадов и всех наружных частей зданий, сооружений, строений, ограждений, заборов, павильонов, киосков, ларьков и прочих объектов, расположенных на территории города Перми, может производиться лишь на основании колерного паспорта фасадов на ремонт и окраску, выдаваемых Департаментом градостроительства и архитектуры Администрации города Перми.

2. До начала процесса окраски здания или какого-либо сооружения должны быть произведены работы по капитальному ремонту всех без исключения наружных частей его, подлежащих окраске.

3. До начала ремонта зданий, имеющих газосветовую рекламу, сообщить рекламораспространителю о предстоящих работах на фасаде здания с целью сохранения вывесок либо их демонтажу.

4. Полуразрушенные и разрушенные архитектурные художественно-скульптурные детали здания, карниза, колонны, пилястры, капители, фризy, тяги, лепные украшения, барельефы, мозаика, художественная роспись подлежат обязательному восстановлению в своем первоначальном виде.

Категорически запрещается производить окраску зданий без предварительного восстановления указанных деталей.

5. Металлические поверхности отдельных частей здания, чугунные решетки, перила балконов и лестниц, кронштейны, дверные и оконные приборы, архитектурно-художественные детали перед окраской очищают от грязи, ржавчины, старой краски и по покрываются вновь лишь масляной краской.

6. В соответствии с выданными образцами цвета колерами) на окраску здания организация, производит ремонт здания, составляет пробные образцы цвета, которые наносятся на видное место стены.

Проверку и согласование пробного образца цвета (колера), а также готовности поверхности стены и отдельных наружных частей здания к окраске производит уполномоченный представитель Департамента градостроительства и архитектуры Администрации города Перми. Без указанной проверки и согласования производить окраску фасада категорически воспрещается.

7. Домууправления, организации и учреждения, производящие окраску и связанный с нею ремонт здания, несут полную ответственность за точное выполнение настоящей инструкции и привлекаются к ответственности за нарушение ее.

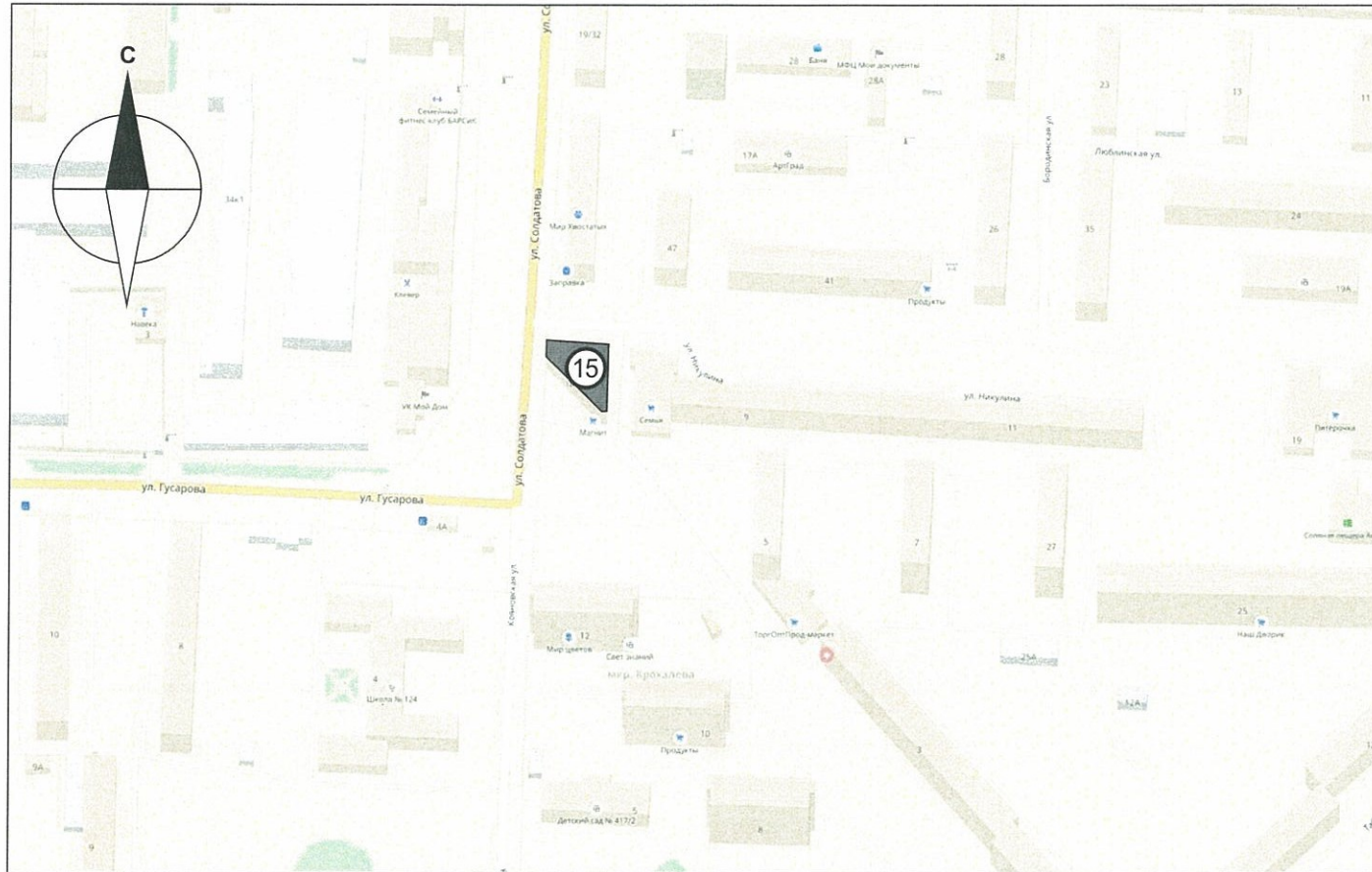
8. Цветовая гамма рекламодателя должна гармонировать с основным колористическим решением фасадов здания.

9. По всем вопросам, связанным с производством работ по окраске зданий, необходимо обращаться в Департамент градостроительства и архитектуры Администрации г. Перми (ул. Сибирская. 15, к. 314)



| | | | | | | | | | |
|------------|--------|-------------|--------|---------|-------|--|---|------|--------|
| | | | | | | № 3444 - 07 - 2018 - АР | | | |
| | | | | | | Колерный паспорт объекта капитального строительства по ул. Солдатова, 15, Свердловского района г. Перми. | | | |
| Изм. | Кол.уч | Лист | Недок. | Подпись | Дата | Заказчик: АО «Тандер» | Стадия | Лист | Листов |
| Разраб. | | Ложкин В.В. | | | 07.18 | | п | 1 | 9 |
| | | | | | | Общие данные | ООО «Издательский дом «Иномарка», г.Пермь | | |
| Н.контроль | | Ложкин В.В. | | | 07.18 | | | | |

Ситуационный план-схема



Ведомость ссылочных и прилагаемых документов

| ОБОЗНАЧЕНИЕ | НАИМЕНОВАНИЕ | ПРИМЕЧАНИЕ |
|-------------|--------------|------------|
| | | |
| | | |

Пояснительная записка

Цель разработки колерного паспорта здания - приведение цветового решения и оформления здания к единому архитектурному внешнему виду с применением современных конструкций и материалов. Определение возможных мест размещения объектов монументального искусства (мемориальных досок, памятных знаков), других объектов городского дизайна, наружной рекламы и визуальной информации, а также дополнительного оборудования.

Объект - здание, назначение: нежилое, расположено по ул. Солдатова, 15, город Пермь. Здание 2-этажное, пятиугольное в плане.

Проектом предусмотрено устройство новых вывесок компаний, упорядочивание размеров и места размещения рекламных конструкций.

Технология работ - выполнить работы по ремонту всех его элементов, подлежащих окраске; все металлические элементы должны быть очищены от грязи, ржавчины и старой краски.

Антикоррозийные работы следует выполнять в соответствии с требованиями СП 71.13330.2016 «Защита строительных конструкций и сооружений от коррозии».

Работы по отделке фасада необходимо выполнить в соответствии с требованиями СП 71.13330.2017 «Изоляционные и отделочные покрытия», ТР 79-98

«Технические рекомендации по подготовке поверхности наружных ограждающих конструкций жилых и общественных зданий под отделку при их реконструкции и ремонте», ТР 85-89 «Технические рекомендации по входному контролю качества материалов, применяемых для отделки фасадов».

Используемые при отделочных работах материалы должны иметь сертификаты соответствия.

| | | | | | | | | | |
|------------|--------|------|--------|---------|-------|--|---|------|--------|
| | | | | | | № 3444 - 07 - 2018 - АР | | | |
| | | | | | | Колерный паспорт объекта капитального строительства по ул. Солдатова, 15, Свердловского района г. Перми. | | | |
| Изм. | Кол.уч | Лист | Недок. | Подпись | Дата | Заказчик: АО «Тандер» | Стадия | Лист | Листов |
| Разраб. | | | | | 07.18 | | п | 2 | 9 |
| | | | | | | Ситуационный план | ООО «Издательский дом «Иномарка», г.Пермь | | |
| Н.контроль | | | | | 07.18 | | | | |

Существующие фото фасадов

Главный фасад



Боковые фасады



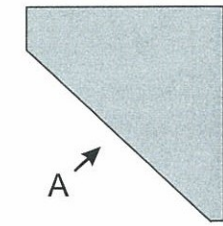
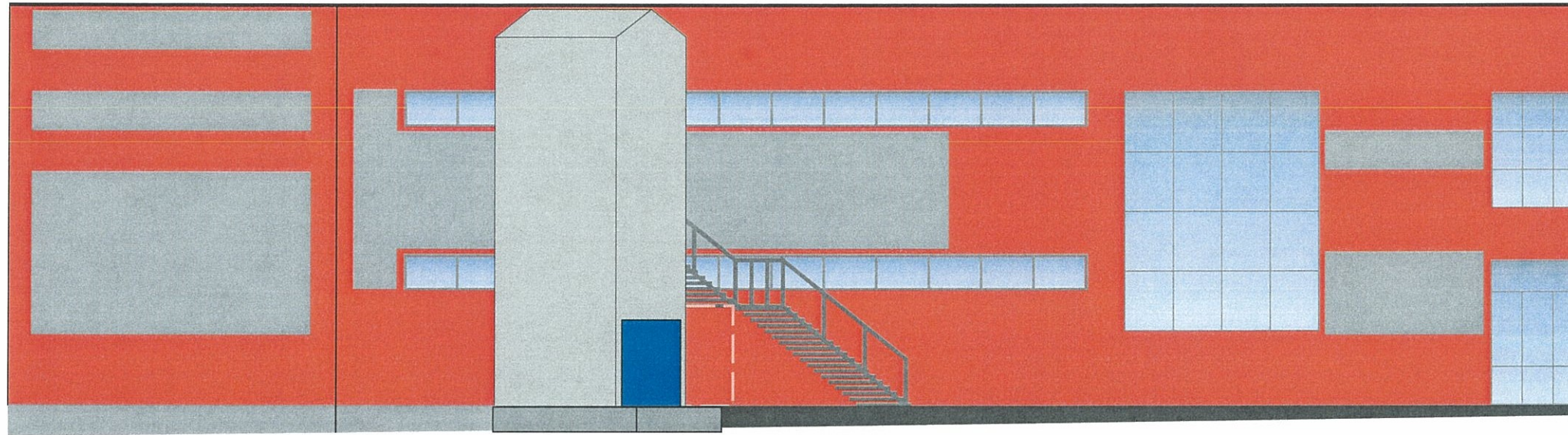
Дворовой фасад



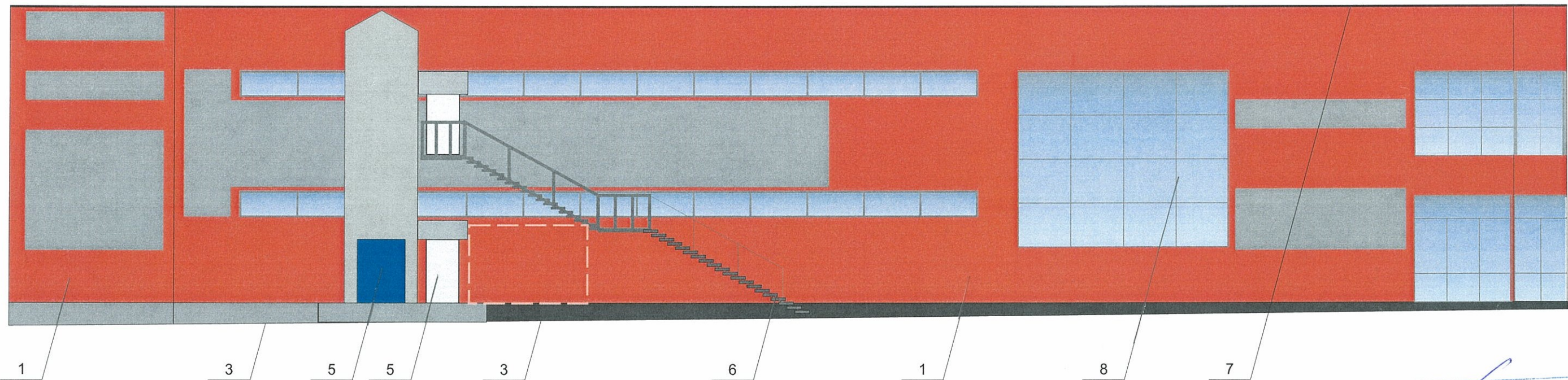
| | | | | | | | | | |
|------------|--------|------|-------------|---------|-------|---|--|------|--------|
| | | | | | | № 3444 - 07 - 2018 - АР | | | |
| | | | | | | Колерный паспорт объекта капитального строительства по ул. Солдатова, 15, Свердловского района г. Перми. | | | |
| Изм. | Кол.уч | Лист | № док. | Подпись | Дата | Заказчик: АО «Тандер» | Стадия | Лист | Листов |
| Разраб. | | | Ложкин В.В. | | 07.18 | | П | 3 | 9 |
| | | | | | | Существующие фото фасадов | ООО «Издательский дом «Иномарка», г.Пермь | | |
| Н.контроль | | | Ложкин В.В. | | 07.18 | | | | |

Главный фасад

**Вид со стороны ул. Солдатова
(существующее положение)**



Вид А



ПРИМЕЧАНИЕ:

В случае устройства или переустройства (перепланировки, ремонта, реконструкции) помещений общественного назначения, их входных групп в обязательном порядке предусмотреть мероприятия по обеспечению доступности данных помещений для маломобильных групп населения, включая инвалидов, использующих кресла-коляски и собак-проводников (далее-МГН) в соответствии с требованиями СП 59.13330.2016. Свод правил. Доступность зданий и сооружений для маломобильных групп населения. Актуализированная редакция "СНиП 35-01-2001" (далее -Свод правил).
В соответствии со Сводом правил лестницы должны дублироваться пандусами или подъемными устройствами. Длина непрерывного марша пандуса не должна превышать 9,0 м, а уклон - не круче 1:20 (5%). Параметры пандуса следует принимать в соответствии со Сводом правил. Поручни должны соответствовать техническим требованиям к опорным стационарным устройствам по ГОСТ Р 51261.

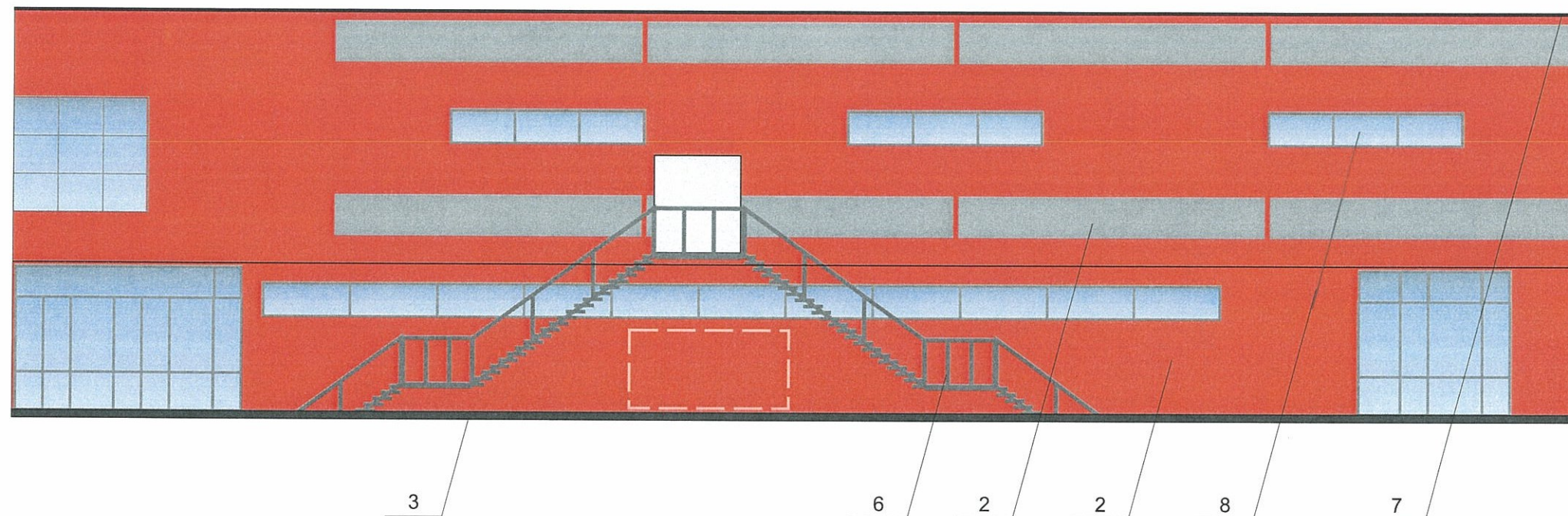
 Места размещения дополнительного оборудования фасадов

ПРИМЕЧАНИЕ 2: Ведомость отделки фасадов см. лист 1

СОГЛАСОВАНО
1^й заместитель начальника ДГА
г. Перми главный архитектор
Д.Ю. Лавшин
[Signature] 18

| | | | | | | | | | |
|------------|--------|------|--------|-------------|-------|---|--|------|--------|
| | | | | | | № 3444 - 07 - 2018 - АР | | | |
| | | | | | | Колерный паспорт объекта капитального строительства по ул. Солдатова, 15, Свердловского района г. Перми. | | | |
| Изм. | Кол.уч | Лист | № док. | Подпись | Дата | Заказчик: АО «Тандер» | Стадия | Лист | Листов |
| Разраб. | | | | Ложкин В.В. | 07.18 | | П | 4 | 9 |
| | | | | | | Главный фасад со стороны ул. Вильямса | ООО «Издательский дом «Иномарка», г.Пермь | | |
| Н.контроль | | | | Ложкин В.В. | 07.18 | | | | |

Дворовой фасад



ПРИМЕЧАНИЕ:

1. В случае, если наружные лестницы при дополнительно устроенных входах в общественные помещения здания выходят за границы предоставленного земельного участка и красные линии квартала, то устройство дополнительных или переустройство существующих входных групп требует получения разрешения в установленном порядке;
2. В случае устройства или переустройства (перепланировки, ремонта, реконструкции) помещений общественного назначения, их входных групп в обязательном порядке должны быть предусмотрены мероприятия по обеспечению доступности данных помещений для маломобильных групп населения, включая инвалидов, использующих кресла-коляски и собак-проводников (далее-МГН) в соответствии с требованиями СП 59.13330.2016 Свод правил. Доступность зданий и сооружений для маломобильных групп населения. Данный свод правил касается функционально-планировочных элементов зданий и сооружений, их участков или отдельных помещений, доступных для МГН (входные узлы, коммуникации, пути эвакуации, помещения и зоны обслуживания, а также их информационное и инженерное обустройство). В частности, лестницы при входах в общественные помещения должны дублироваться пандусами с уклоном не более 1:20 (5%) или иными средствами подъема (подъемные платформы, лифты и т.д.). Согласно вышеуказанному Своду правил наружные лестницы и пандусы должны иметь поручни с учетом технических требований к опорным стационарным устройствам по ГОСТ Р 51261; размеры входной площадки при открывании дверей наружу должны быть не менее 1,4 x 2,0 или 1,5 x 1,85; размеры входной площадки с пандусом не менее 2,2 x 2,2 м.

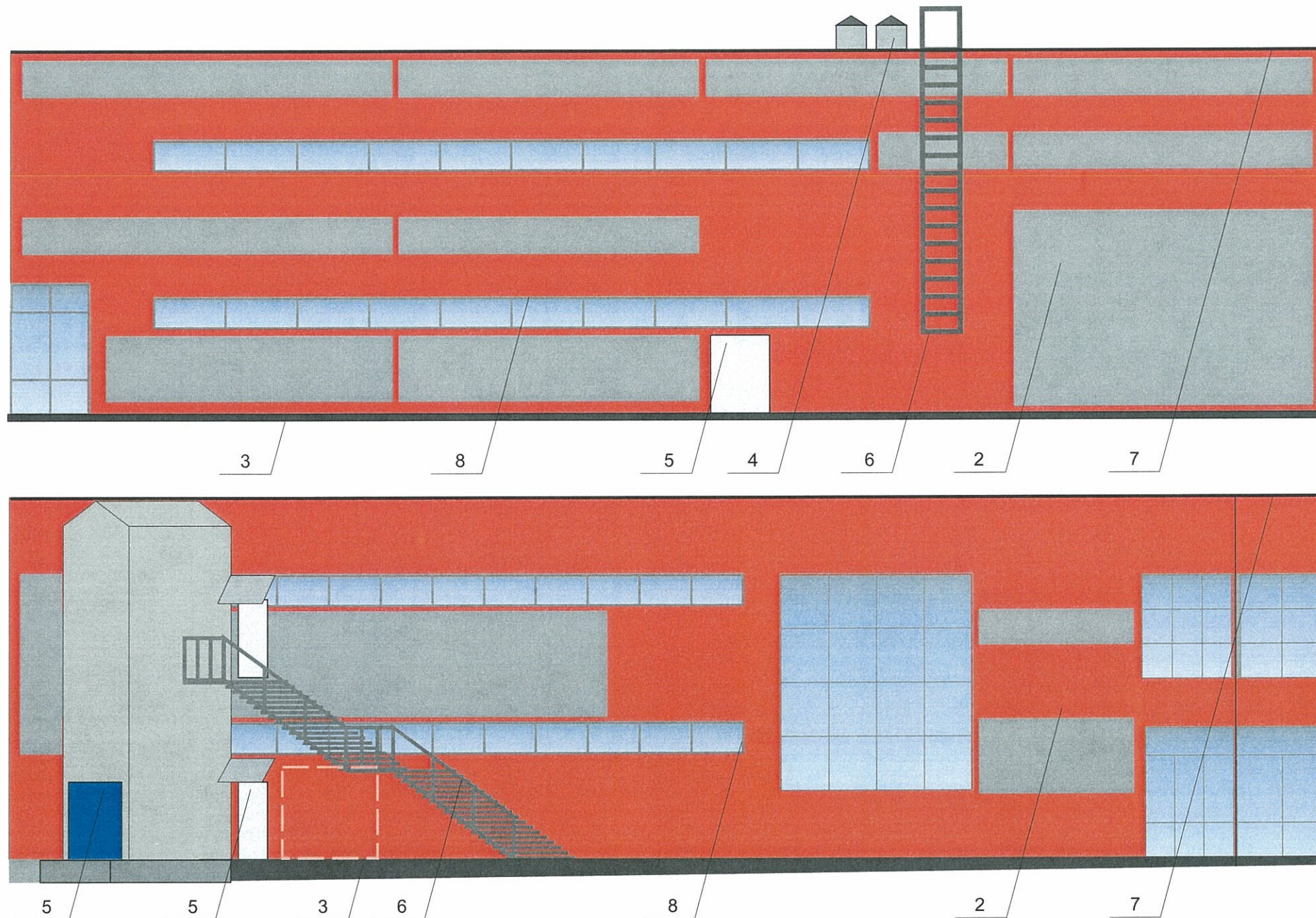
 Места размещения дополнительного оборудования фасадов

ПРИМЕЧАНИЕ: Ведомость отделки фасадов см. лист 1



| | | | | | | | | | |
|------------|--------|------|--------|-------------|-------|--|---|------|--------|
| | | | | | | № 3444 - 07 - 2018 - АР | | | |
| | | | | | | Колерный паспорт объекта капитального строительства по ул. Солдатова, 15, Свердловского района г. Пермь. | | | |
| Изм. | Кол.уч | Лист | № док. | Подпись | Дата | Заказчик: АО «Тандер» | Стадия | Лист | Листов |
| Разраб. | | | | Ложкин В.В. | 07.18 | | п | 5 | 9 |
| | | | | | | Дворовой фасад | ООО «Издательский дом «Иномарка», г.Пермь | | |
| Н.контроль | | | | Ложкин В.В. | 07.18 | | | | |



Боковые фасады



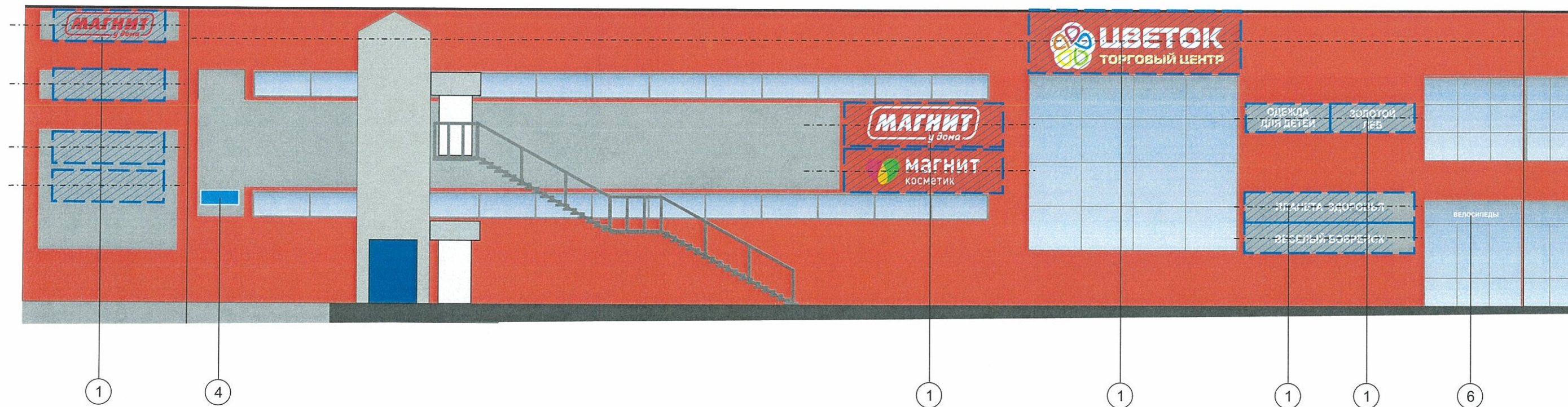
СОГЛАСОВАНО
 1^й заместитель начальника ДГА
 г. Пермь - главный архитектор
 Д.С. Лопшин

 Места размещения дополнительного оборудования фасадов

ПРИМЕЧАНИЕ: Ведомость отделки фасадов см. лист 1

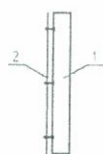
| | | | | | | | | | |
|------------|--------|------|--------|---|-------|---|--|------|--------|
| | | | | | | № 3444 - 07 - 2018 - АР | | | |
| | | | | | | Колерный паспорт объекта капитального строительства по ул. Солдатова, 15, Свердловского района г. Перми. | | | |
| Изм. | Кол.уч | Лист | Недок. | Подпись | Дата | Заказчик: АО «Тандер» | Стадия | Лист | Листов |
| Разраб. | | | |  | 07.18 | | п | 6 | 9 |
| | | | | | | Боковой фасад | ООО «Издательский дом «Иномарка», г.Пермь | | |
| Н.контроль | | | |  | 07.18 | | | | |

Размещение объектов городской информации (главный фасад)



Узел крепления объектов городской информации

Крепление металлоконструкций к фасаду производится болтами в зависимости от несущей поверхности, кирпич или металлическая рама входной группы.



- 1 Объемная буква
- 2 Несущая поверхность, кирпич или металлическая рама

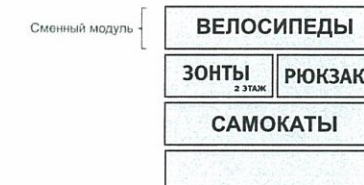


Место допустимого расположения (вывесок, рекламных конструкций)



Ось размещения объектов городской информации (вывесок, рекламных конструкций)

Пример группировки табличек - режимников поз.2



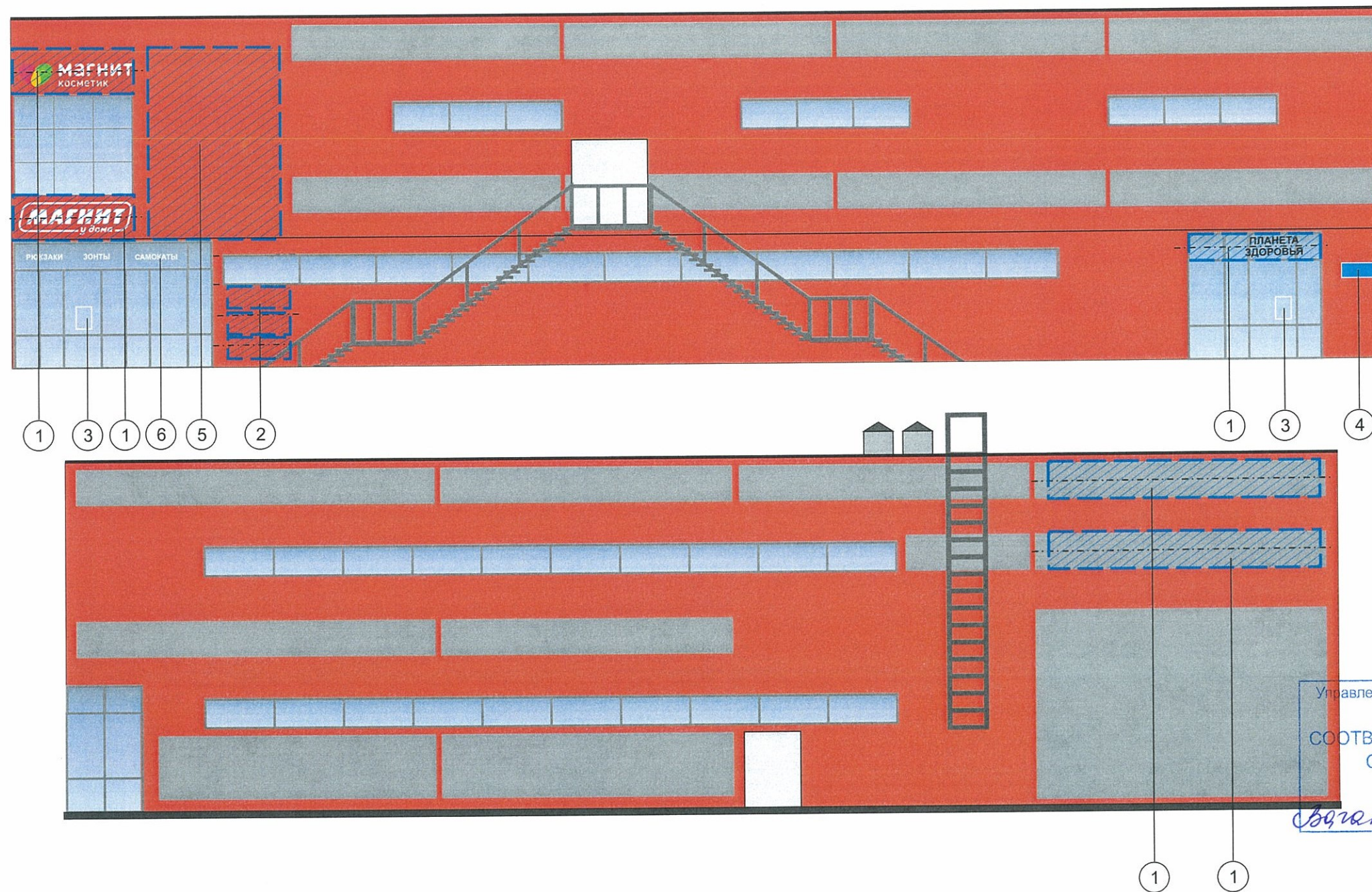
Ведомость размещения объектов городской информации

| № | НАЗВАНИЕ, ТИП РЕКЛАМЫ | ЦВЕТОВАЯ ГАММА | НАЛИЧИЕ, ТИП ПОДСВЕТКИ |
|---|---|-------------------------------------|--|
| 1 | Объемные буквы или логотип на металлических направляющих в цвет фасада. Выполнена из оргстекла, пластика, металла, виниловой пленки | Фирменные цвета | внутренняя подсветка/ контурная подсветка/ без подсветки |
| 2 | Табличка - режимник одиночная или модульных габаритов. Оргстекло, металл, пластик или самоклеющаяся пленка | Фирменные цвета | внутренняя подсветка/ контурная подсветка/ без подсветки |
| 3 | Режим работы. Выполнен из оргстекла, пластика, металла, виниловой пленки | Фирменные цвета | без подсветки |
| 4 | Знак адресации. Выполнен из оргстекла, пластика, металла | синий/белый | без подсветки |
| 5 | Баннер с информацией не более 50% от поля всего баннера. Требуется получения разрешения в установленном порядке. | серый (RAL 9022), фирменный логотип | наружная подсветка |
| 6 | Выклейка виниловой пленкой до 30% от площади остекления | Фирменные цвета | без подсветки |

Управление архитектуры и городского дизайна
ДГА администрации г.Перми
СООТВЕТСТВУЕТ АРХИТЕКТУРНОМУ
ОБЛИКУ ГОРОДА ПЕРМИ
«01» 08 2018
Возанов М.В.

| | | | | | | | | | |
|------------|--------|-------------|--------|--------------------|-------|--|---|------|--------|
| | | | | | | № 3444 - 07 - 2018 - АР | | | |
| | | | | | | Колерный паспорт объекта капитального строительства по ул. Солдатова, 15, Свердловского района г. Перми. | | | |
| Изм. | Кол.уч | Лист | Недок. | Подпись | Дата | Заказчик: АО «Тандер» | Стадия | Лист | Листов |
| Разраб. | | Ложкин В.В. | | <i>[Signature]</i> | 07.18 | | П | 7 | 9 |
| | | | | | | Размещение объектов городской информации | ООО «Издательский дом «Иномарка», г.Пермь | | |
| Н.контроль | | Ложкин В.В. | | <i>[Signature]</i> | 07.18 | | | | |

Размещение объектов городской информации (Дворовый и боковой фасады)





Управление архитектуры и городского дизайна
ДГА администрации г.Перми
СООТВЕТСТВУЕТ АРХИТЕКТУРНОМУ
ОБЛИКУ ГОРОДА ПЕРМИ
«07.08.2018»
Сыганов *М.В. Мом*

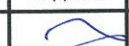

ПРИМЕЧАНИЕ:

Размещение вывесок и рекламных конструкций должно осуществляться в границах места допустимого размещения объектов городской информации, установленных данным колерным паспортом;

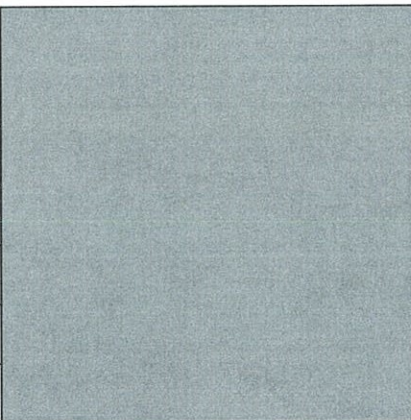
ПРИМЕЧАНИЕ 2: Ведомость размещения объектов городской информации см. лист 7

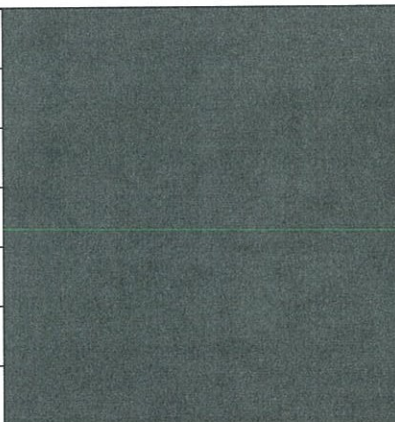
 Место допустимого расположения (вывесок, рекламных конструкций)

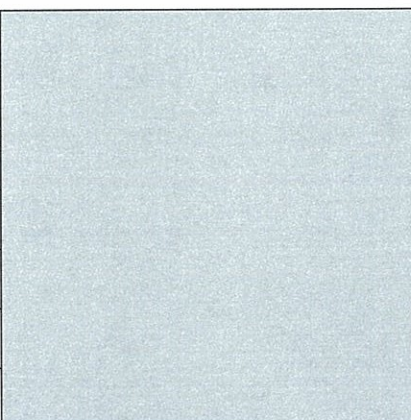
 Ось размещения объектов городской информации (вывесок, рекламных конструкций)

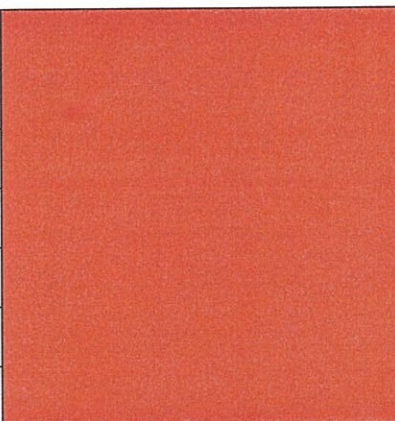
| | | | | | | | | | |
|------------|--------|------|--------|---|-------|--|---|------|--------|
| | | | | | | № 3444 - 07 - 2018 - АР | | | |
| | | | | | | Колерный паспорт объекта капитального строительства по ул. Солдатова, 15, Свердловского района г. Перми. | | | |
| Изм. | Кол.уч | Лист | Недок. | Подпись | Дата | Заказчик: АО «Тандер» | Стадия | Лист | Листов |
| Разраб. | | | |  | 07.18 | | П | 8 | 9 |
| | | | | | | Размещение объектов городской информации | ООО «Издательский дом «Иномарка», г.Пермь | | |
| Н.контроль | | | |  | 07.18 | | | | |

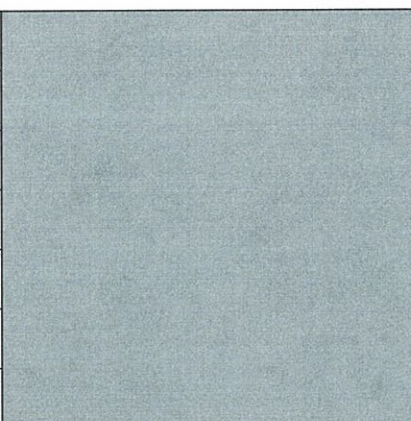
Эталоны колеров

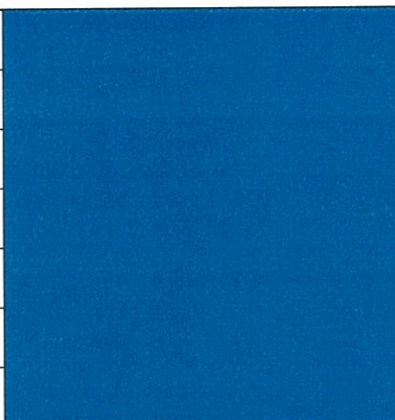
| | | | |
|--|---------------------------|--------|--|
| Позиция ведомости отделки фасадов 6 | Координаты цвета RAL 9007 | C: 0 |  |
| | | M: 0 | |
| | | Y: 0 | |
| | | K: 60 | |
| | | R: 143 | |
| | | G: 143 | |
| | | B: 140 | |

| | | | |
|--|---------------------------|--------|---|
| Позиция ведомости отделки фасадов 3,7 | Координаты цвета RAL 9011 | C: 100 |  |
| | | M: 100 | |
| | | Y: 100 | |
| | | K: 80 | |
| | | R: 41 | |
| | | G: 44 | |
| | | B: 47 | |



| | | | |
|--|---------------------------|--------|---|
| Позиция ведомости отделки фасадов 3 | Координаты цвета RAL 9006 | C: 0 |  |
| | | M: 0 | |
| | | Y: 0 | |
| | | K: 40 | |
| | | R: 165 | |
| | | G: 168 | |
| | | B: 166 | |

| | | | |
|--|---------------------------|--------|--|
| Позиция ведомости отделки фасадов 1,2 | Координаты цвета RAL 2001 | C: 0 |  |
| | | M: 80 | |
| | | Y: 100 | |
| | | K: 20 | |
| | | R: 190 | |
| | | G: 78 | |
| | | B: 36 | |

| | | | |
|--|---------------------------|--------|--|
| Позиция ведомости отделки фасадов 1,2,4,5,8,9 | Координаты цвета RAL 9022 | C: 21 |  |
| | | M: 14 | |
| | | Y: 14 | |
| | | K: 31 | |
| | | R: 156 | |
| | | G: 156 | |
| | | B: 156 | |

| | | | |
|--|---------------------------|--------|---|
| Позиция ведомости отделки фасадов 5 | Координаты цвета RAL 5017 | C: 100 |  |
| | | M: 20 | |
| | | Y: 5 | |
| | | K: 40 | |
| | | R: 14 | |
| | | G: 81 | |
| | | B: 141 | |

СОГЛАСОВАНО
 № заместителя начальника ДГА
 г. Перми - главный архитектор
 Д.С. Лапшин
 07.18

| | | | | | | | | | |
|------------|--------|-------------|--------|---|-------|--|---|------|--------|
| | | | | | | № 3444 - 07 - 2018 - AP | | | |
| | | | | | | Колерный паспорт объекта капитального строительства по ул. Солдатова, 15, Свердловского района г. Перми. | | | |
| Изм. | Кол.уч | Лист | № док. | Подпись | Дата | Заказчик: АО «Тандер» | Стадия | Лист | Листов |
| Разраб. | | Ложкин В.В. | |  | 07.18 | | п | 9 | 9 |
| | | | | | | Эталоны колеров | ООО «Издательский дом «Иномарка», г.Пермь | | |
| Н.контроль | | Ложкин В.В. | |  | 07.18 | | | | |