



ДЕПАРТАМЕНТ ГРАДОСТРОИТЕЛЬСТВА И АРХИТЕКТУРЫ
АДМИНИСТРАЦИИ ГОРОДА ПЕРМИ

ИП Хействер М.Д., г.Пермь

16.08.2018 N СЭД - 059-22-01-26-960

КОЛЕРНЫЙ ПАСПОРТ
здания-пристроя общественного назначения
к многоквартирному жилому дому

АДРЕС ОБЪЕКТА: г. Пермь, улица Солдатова, здание (строение) № 5

АДМИНИСТРАТИВНЫЙ РАЙОН: Свердловский

шифр: 059-2018-ОФ

ПЕРМЬ, 2018 г.

Ведомость чертежей комплекта марки ОФ

| ЛИСТ | НАИМЕНОВАНИЕ | ПРИМЕЧАНИЯ |
|------|---|------------|
| 1 | Общие данные. Ведомость отделки фасадов | |
| 2 | Ситуационная схема. Инструкция о порядке производства работ | |
| 3 | Существующее состояние фасадов (фотофиксация) | |
| 4 | Главный фасад по ул. Солдатова | |
| 5 | Дворовой фасад | |
| 6 | Торцевой фасад | |
| 7 | Размещение объектов городской информации | |
| 8 | Эталоны колеров | |

Краткая пояснительная записка

Объект – 1-этажное здание-пристрой.

Тип здания: здание общественного назначения, пристроенное к многоквартирному жилому дому.

Год постройки и ввода в эксплуатацию – 1981-й год.

Тип постройки, серия: кирпичный, типовой проект.

Ранее разработанные колерные паспорта - нет.






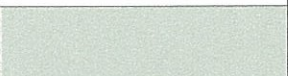
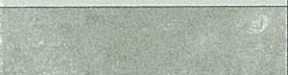
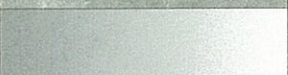
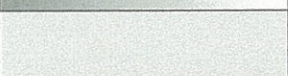





В настоящем проекте установлены типы отделки и цветовое решение фасадов, определено оформление входных групп, определены типы и места размещения объектов наружной рекламы и объектов городской информации, зафиксированы основные места размещения дополнительного оборудования.

Настоящий проект разработан в соответствии с требованиями Постановления администрации г.Перми от 22.02.2017 № 130 «Об утверждении порядка и критериев согласования колерного паспорта, требования к содержанию колерного паспорта».

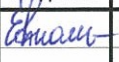
Ведомость ссылочных и прилагаемых документов

| ОБОЗНАЧЕНИЕ | НАИМЕНОВАНИЕ | ПРИМЕЧАНИЕ |
|---|--|------------|
| | <u>Ссылочные документы</u> | |
| Постановление администрации г.Перми от 22.02.2017 № 130 | «Порядок и критерии согласования колерного паспорта, требования к содержанию колерного паспорта» | |
| Постановление администрации г.Перми от 25.10.2016 № 958 | «Об утверждении стандартных требований к вывескам, их размещению и эксплуатации» | |
| Решения Пермской городской Думы от 27.01.2009 № 11 | «Об утверждении Положения о порядке установки и эксплуатации рекламных конструкций на территории города Перми» | |

Ведомость отделки фасадов

| ПОЗ. | ЭЛЕМЕНТ ФАСАДА | ЭТАЛОН ЦВЕТА | ОБОЗНАЧ. | ВИД ОТДЕЛКИ | ПРИМ. |
|------|---|---|----------------|---|-------|
| 1 | Цоколь, тип 1 |  | RAL 9006 | Штукатурка с покраской атмосферостойкой краской | |
| 2 | Поле стен, тип 1 |  | RAL 2004 | Вентилируемый фасад-композитная панель | |
| 3 | Поле стен, тип 2 |  | RAL 9010 Белый | Вентилируемый фасад-композитная панель | |
| 4 | Поле стен, тип 3 |  | RAL 6018 | Вентилируемый фасад-композитная панель | |
| 5 | Поле стен, тип 4 |  | RAL 9010 Белый | Композитный материал | |
| 6 | Карнизная плита |  | RAL 7035 | Атмосферостойкая краска по бетону | |
| 7 | Ступени, площадки, приямки |  | | Бетон без отделки, бетонная плитка | |
| 8 | Кровля козырьков |  | | Сталь с полимерным покрытием (профлист) | |
| 9 | Дверные блоки, тип 1 |  | RAL 9006 | Металл с покраской атмосферостойкой краской | |
| 10 | Дверные блоки, тип 2 |  | RAL 2004 | Металлопластик | |
| 11 | Оконные блоки |  | RAL 9010 Белый | Металлопластик | |
| 12 | Фриз (отделка торцов козырька). Облицовка козырьков. Обрамление входа |  | RAL 2004 | Композитный материал | |
| 13 | Металлические элементы входных групп (стойки, перила), тип 1 |  | RAL 2004 | Металл с покраской атмосферостойкой краской | |
| 14 | Металлические элементы входных групп (стойки, торцы козырьков, лестницы), тип 2 |  | RAL 9007 | Металл с покраской атмосферостойкой краской | |

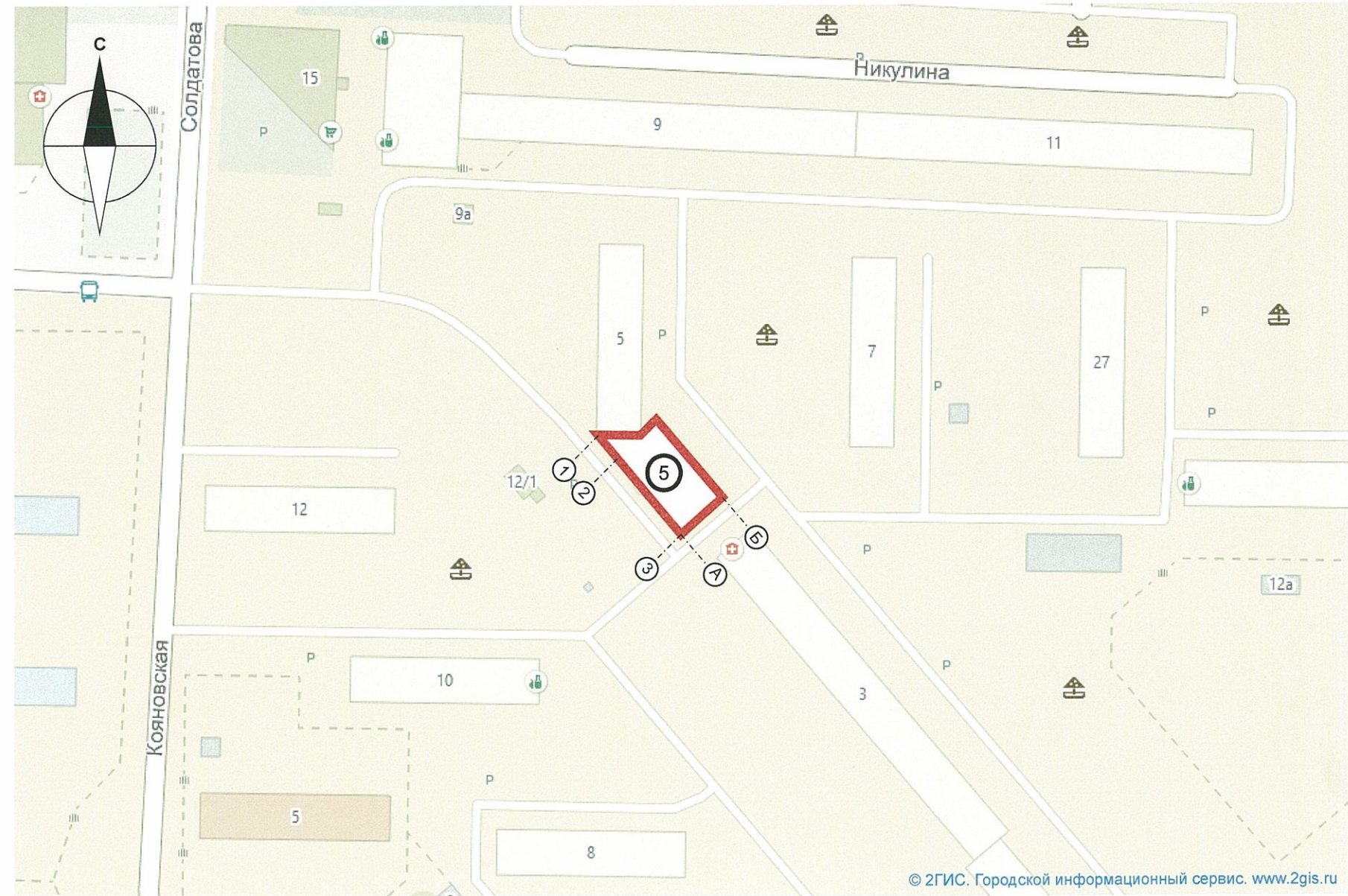
СОГЛАСОВАНО
1^й заместитель начальника ДГА
г.Перми - главный архитектор
И.Ю. Яковлев
22.08.18

| Изм. | Кол.уч | Лист | № док. | Подпись | Дата | 059-2018-ОФ | | |
|---------|--------|------|----------|---|-------|--|------|--------|
| Разраб. | | | Анашкина |  | 08.18 | Колерный паспорт здания по ул.Солдатова,5 в Свердловском районе г.Перми | | |
| | | | | | | Здание-пристрой общественного назначения к многоквартирному жилому дому | | |
| | | | | | | Общие данные (начало). Ведомость отделки фасадов | | |
| | | | | | | Стадия | Лист | Листов |
| | | | | | | П | 1 | 8 |
| | | | | | | ИП Хействер М.Д., г.Пермь | | |

ИНСТРУКЦИЯ
о порядке производства работ, связанных
с окраской фасадов и всех наружных частей зданий,
сооружений, строений, расположенных на территории города Перми

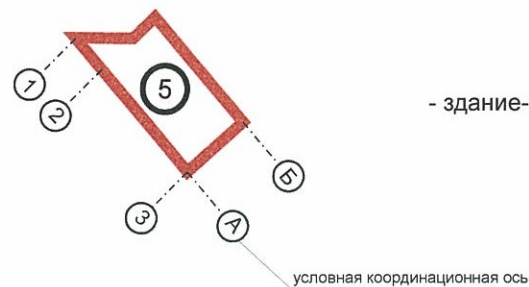
1. Окраска (отделка) фасадов и всех наружных частей зданий, сооружений, строений, ограждений, заборов, павильонов, киосков, ларьков и прочих объектов, расположенных на территории города Перми, может производиться лишь на основании колерного паспорта фасадов на ремонт и окраску, согласованного ДГА г.Перми.
2. До начала процесса окраски (отделки) здания или какого-либо сооружения должны быть произведены работы по капитальному ремонту всех без исключения наружных частей его, подлежащих окраске.
3. До начала ремонта зданий, имеющих газосветовую рекламу, сообщить рекламораспространителю о предстоящих работах на фасаде здания с целью сохранения вывесок либо их демонтажу.
4. Полуразрушенные и разрушенные архитектурные художественно-скульптурные детали здания, карнизы, колонны, пилястры, капители, фриззы, тяги, лепные украшения, барельефы, мозаика, художественная роспись подлежат обязательному восстановлению в своем первоначальном виде. Категорически запрещается производить окраску здания без предварительного восстановления указанных деталей.
5. Металлические поверхности отдельных частей здания, чугунные решетки, перила балконов и лестниц, кронштейны, дверные и оконные приборы, архитектурно-художественные детали перед окраской очищаются от грязи, ржавчины, старой краски и покрываются вновь лишь масляной краской.
6. В соответствии с выданными образцами цвета (колерами) на окраску (отделку) здания организация, производящая ремонт здания, составляет пробные образцы цвета, которые наносятся на видное место стены.
7. Проверку и согласование пробного образца цвета (колера), а также готовности поверхности стены и отдельных наружных частей здания к окраске производит уполномоченный представитель ДГА г.Перми. Без указанной проверки и согласования производить окраску (отделку) фасада категорически воспрещается.
8. Домоуправления, организации и учреждения, производящие окраску (отделку) и связанный с нею ремонт здания, несут полную ответственность за точное выполнение настоящей инструкции и привлекаются к ответственности за нарушение ее.
9. Цветовая гамма рекламносителей должна гармонировать с основным колористическим решением фасадов здания.
10. По всем вопросам, связанным с производством работ, необходимо обращаться в ДГА г.Перми (ул.Сибирская, 15, каб.316, тел.212-76-98).

Ситуационная схема



© 2ГИС. Городской информационный сервис. www.2gis.ru

Условные обозначения:



- здание-пристрой общественного назначения по ул.Солдатова,5

ПРИМЕЧАНИЕ:

1. Координационные оси расставлены условно

| | | | | | | | | | |
|---------|--------|----------|--------|----------------|-------|---|---------------------------|------|--------|
| | | | | | | 059-2018-ОФ | | | |
| | | | | | | Колерный паспорт здания по ул.Солдатова, 5 в Свердловском районе г.Перми | | | |
| Изм. | Кол.уч | Лист | Недок. | Подпись | Дата | Здание-пристрой общественного назначения к многоквартирному жилому дому | Стадия | Лист | Листов |
| Разраб. | | Анашкина | | <i>Евгений</i> | 08.18 | | П | 2 | 8 |
| | | | | | | Ситуационная схема. Инструкция о порядке производства работ | ИП Хействер М.Д., г.Пермь | | |



Главный фасад



Торцевой и дворовой фасады

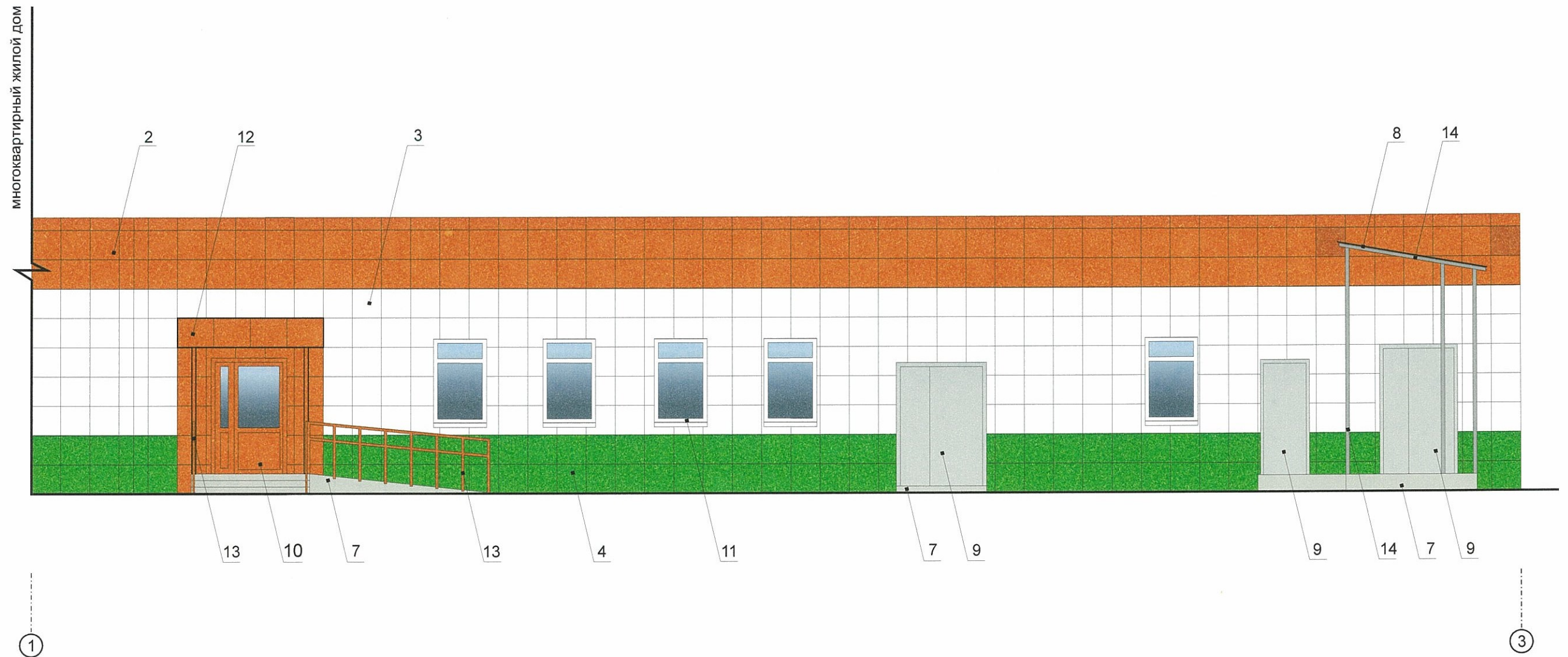


Главный и торцевой фасады



Дворовой фасад

| | | | | | | | | | |
|---------|--------|----------|-------|-----------------|-------|---|---------------------------|------|--------|
| | | | | | | 059-2018-Оф | | | |
| | | | | | | Колерный паспорт здания по ул.Солдатова, 5 в Свердловском районе г.Перми | | | |
| Изм. | Кол.уч | Лист | №док. | Подпись | Дата | Здание-пристрой общественного назначения к многоквартирному жилому дому | Стадия | Лист | Листов |
| Разраб. | | Анашкина | | <i>Анашкина</i> | 08.18 | | П | 3 | 8 |
| | | | | | | Существующее состояние фасадов (фотофиксация) | ИП Хействер М.Д., г.Пермь | | |



Условные обозначения

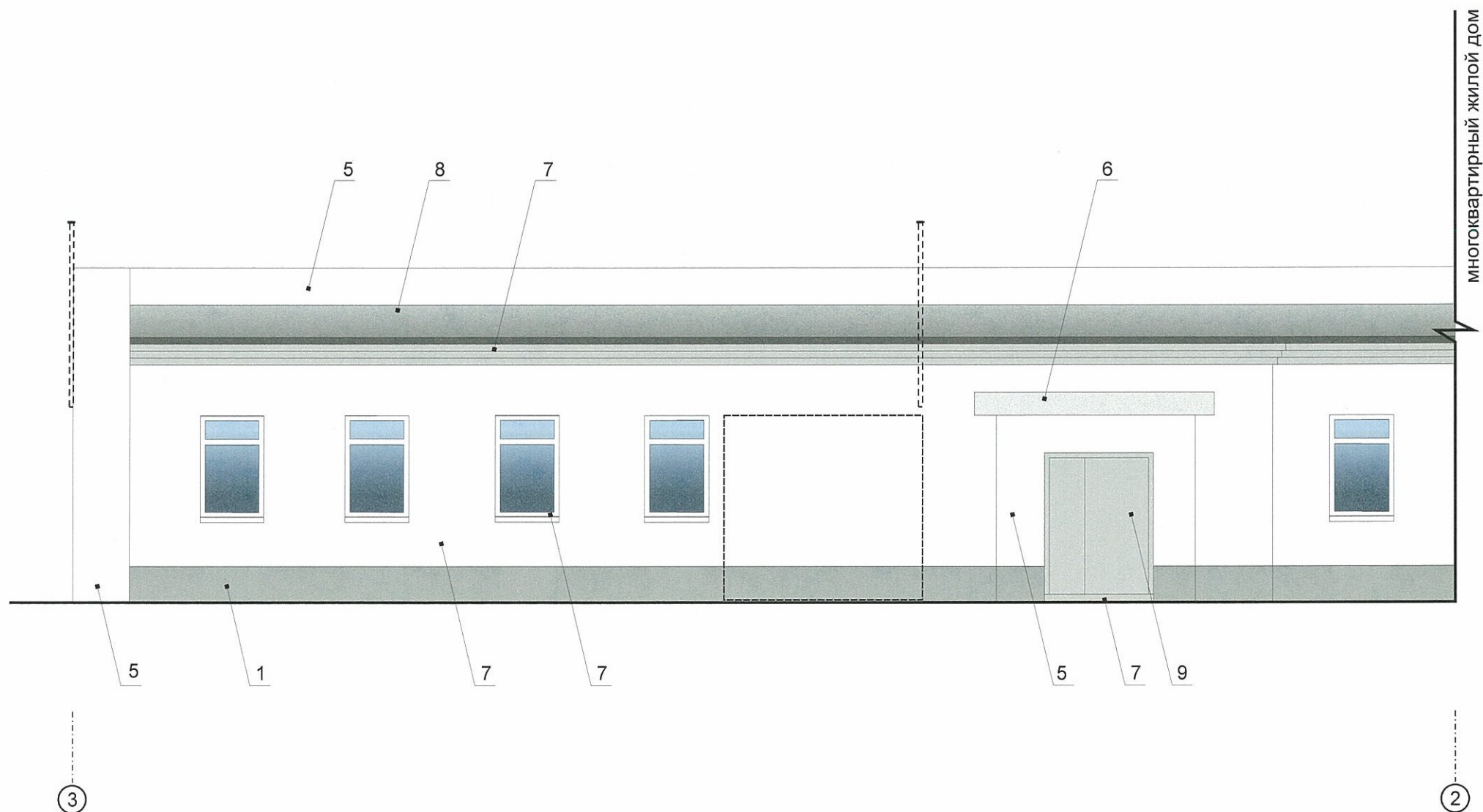
- 1 - выноска и номер позиции согласно Ведомости отделки фасадов на листе 1
- 2 - условная координационная ось

ПРИМЕЧАНИЕ:

1. В случае, если наружные лестницы при дополнительно устроенных входах в общественные помещения здания выходят за границы предоставленного земельного участка и красные линии квартала, то устройство дополнительных или переустройство существующих входных групп требует получения разрешения в установленном порядке;
2. В случае устройства или переустройства (перепланировки, ремонта, реконструкции) помещений общественного назначения, их входных групп в обязательном порядке должны быть предусмотрены мероприятия по обеспечению доступности данных помещений для маломобильных групп населения, включая инвалидов, использующих кресла-коляски и собак-проводников (далее-МГН) в соответствии с требованиями СП 59.13330.2016 Свод правил. Доступность зданий и сооружений для маломобильных групп населения. Данный свод правил касается функционально-планировочных элементов зданий и сооружений, их участков или отдельных помещений, доступных для МГН (входные узлы, коммуникации, пути эвакуации, помещения и зоны обслуживания, а также их информационное и инженерное обустройство). В частности, лестницы при входах в общественные помещения должны дублироваться пандусами с уклоном не более 1:20 (5%) или иными средствами подъема (подъемные платформы, лифты и т.д.). Согласно вышеуказанному Своду правил наружные лестницы и пандусы должны иметь поручни с учетом технических требований к опорным стационарным устройствам по ГОСТ Р 51261; размеры входной площадки при открывании дверей наружу должны быть не менее 1,4 x 2,0 или 1,5 x 1,85; размеры входной площадки с пандусом не менее 2,2 x 2,2 м.

СОГЛАСОВАНО
1^й заместитель начальника
г. Перми - главный архитектор
Д.Ю. Лавров

| | | | | | | | | | |
|---------|--------|----------|--------|-----------------|-------|---|---------------------------|------|--------|
| | | | | | | 059-2018-ОФ | | | |
| | | | | | | Колерный паспорт здания по ул.Солдатова, 5 в Свердловском районе г.Перми | | | |
| Изм. | Кол.уч | Лист | Недок. | Подпись | Дата | Здание-пристрой общественного назначения к многоквартирному жилому дому | Стадия | Лист | Листов |
| Разраб. | | Анашкина | | <i>Анашкина</i> | 08.18 | | П | 4 | 8 |
| | | | | | | Главный фасад по ул.Солдатова в осях 1-3 | ИП Хействер М.Д., г.Пермь | | |

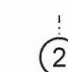


многоквартирный жилой дом

Условные обозначения

 - место возможного размещения дополнительного оборудования

 - выноска и номер позиции согласно Ведомости отделки фасадов на листе 1

 - условная координационная ось

ПРИМЕЧАНИЕ:

1. К дополнительному оборудованию относятся: наружные блоки систем вентиляции и кондиционирования, вентиляционные и водосточные трубы; антенны; видеокамеры наружного наблюдения; почтовые ящики; кабельные линии, пристенные электрощиты; флагштоки и так далее;

2. Размещение дополнительного оборудования, дополнительных элементов и устройств на фасадах объектов капитального строительства допускается при соблюдении следующих условий:

-соответствие размещения дополнительного оборудования архитектурному решению фасадов, предусмотренному проектной документацией, в соответствии с которой осуществлено строительство (реконструкция) Объекта, с привязкой к единой (вертикальной, горизонтальной) системе осей фасадов;

-единая горизонтальная ось - условная прямая линия. Определяется как половина расстояния между верхним и нижним архитектурным элементом (окна, наличники, карниз, фриз и другие), выделяющимся (западающим, выступающим) из плоскости стены;

-единая вертикальная ось - условная прямая линия. Определяется как половина расстояния между границами одного архитектурного элемента (окна, двери, колонны) либо между двумя архитектурными элементами (окна, двери, колонны);

-комплексное решение размещения оборудования - единое архитектурное и цветовое решение (в том числе размер, форма, материал);

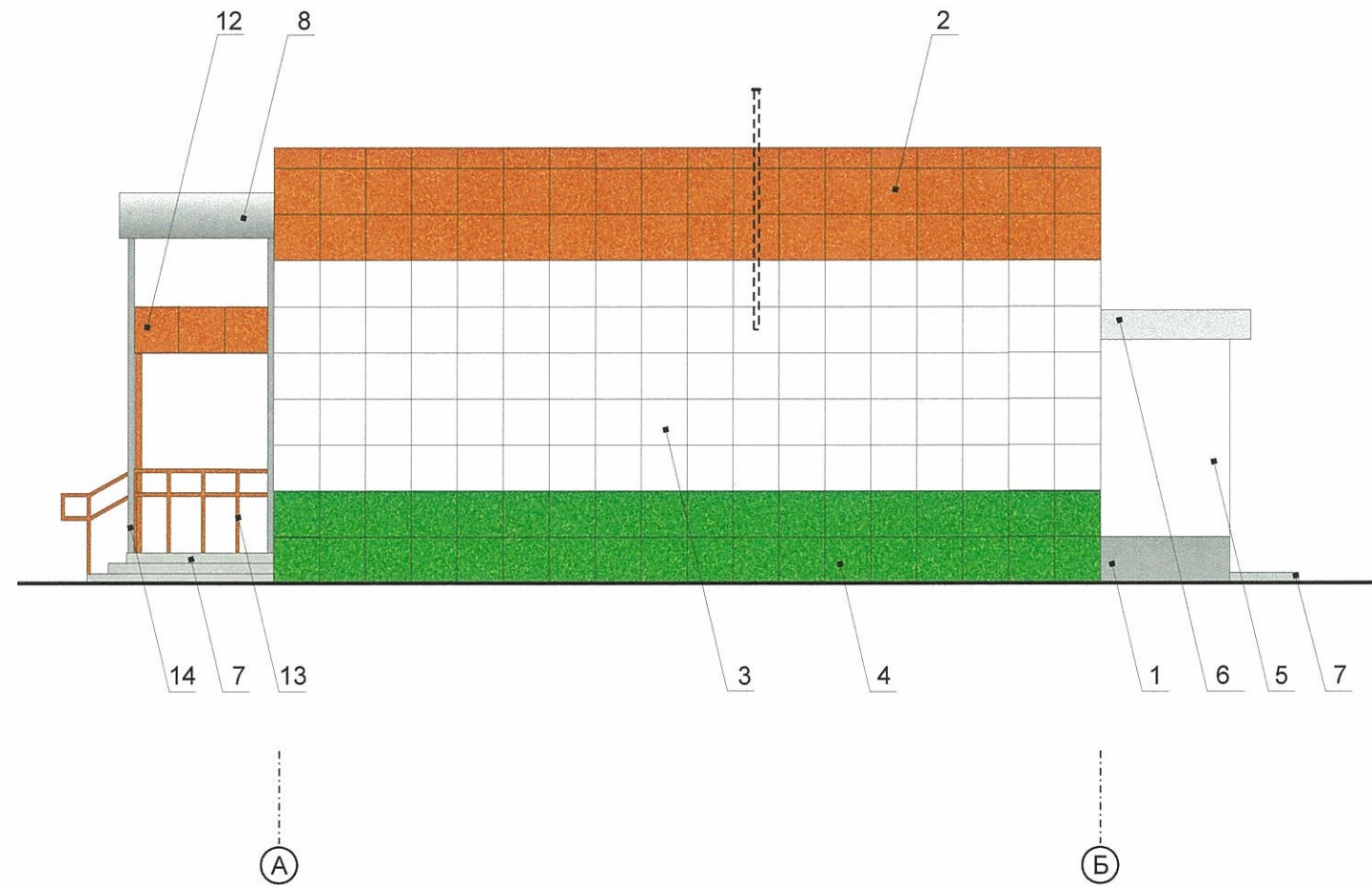
-размещение дополнительного оборудования на архитектурных деталях, элементах декора, поверхностях с ценной архитектурной отделкой, а также крепление, ведущее к повреждению архитектурных поверхностей, не допускаются;

3. Размещение флагодержателей на фасадах должно соответствовать требованиям п.1.9.7 Постановления администрации г.Перми от 22.02.2017 № 130;

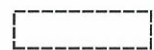
4. Размещение антенн на фасадах должно соответствовать требованиям п.п.1.9.8-1.9.10 Постановления администрации г.Перми от 22.02.2017 № 130.

СОГЛАСОВАНО
 1^й заместитель начальника
 г.Перми - главный архитектор
 Д.Ю. Лавр

| | | | | | | | | | |
|---------|--------|----------|-------|-----------------|-------|---|---------------------------|------|--------|
| | | | | | | 059-2018-ОФ | | | |
| | | | | | | Колерный паспорт здания по ул.Солдатова, 5 в Свердловском районе г.Перми | | | |
| Изм. | Кол.уч | Лист | №док. | Подпись | Дата | Здание-пристрой общественного назначения к многоквартирному жилому дому | Стадия | Лист | Листов |
| Разраб. | | Анашкина | | <i>Анашкина</i> | 08.18 | | П | 5 | 8 |
| | | | | | | Дворовой фасад в осях 3-2 | ИП Хействер М.Д., г.Пермь | | |



Условные обозначения



- место возможного размещения дополнительного оборудования



- выноска и номер позиции согласно Ведомости отделки фасадов на листе 1



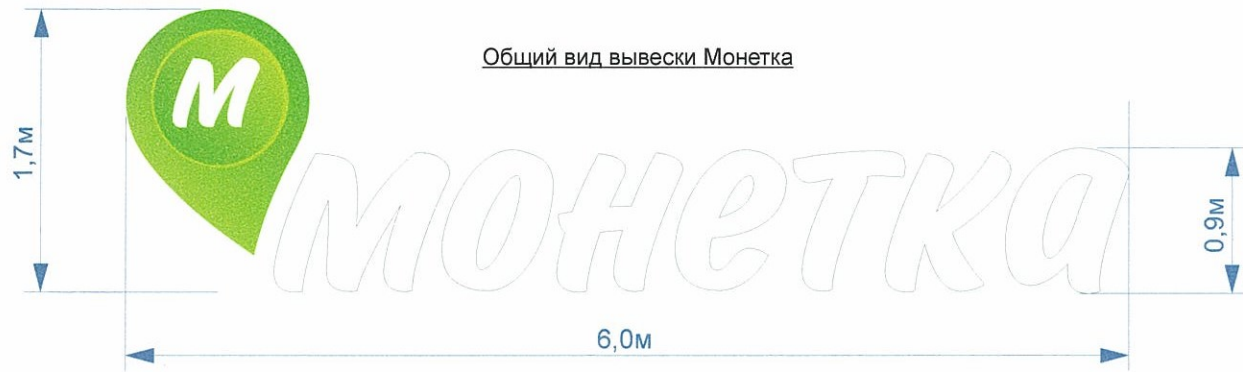
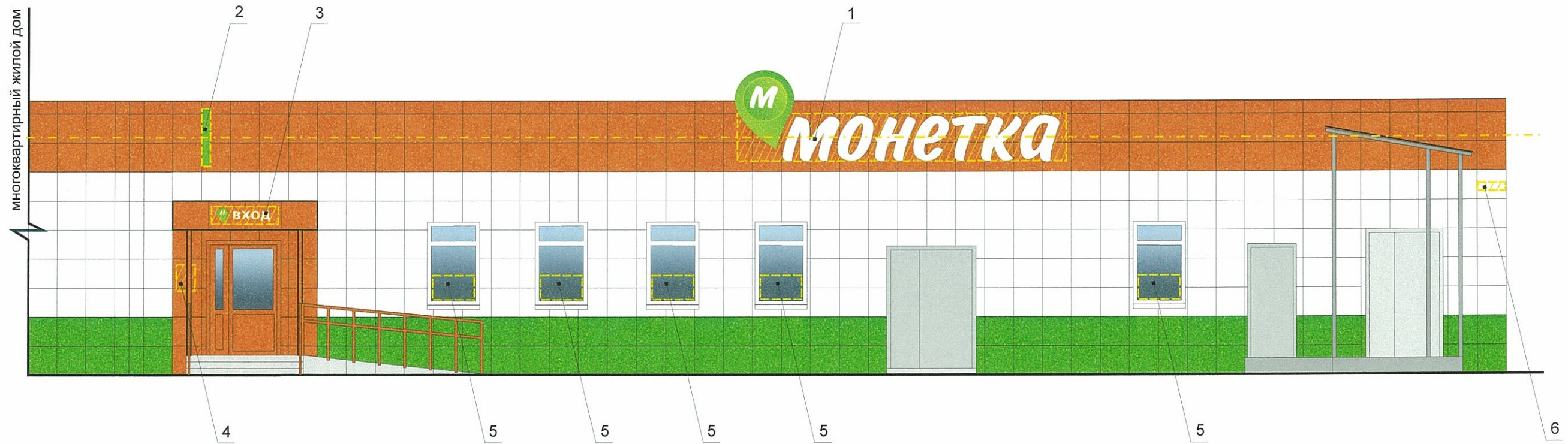
- условная координационная ось

ПРИМЕЧАНИЕ:

1. Условия размещения дополнительного оборудования на фасадах см. лист 5

СОГЛАСОВАНО
1^й заместитель начальника ДГА
г. Перми - главный архитектор
Д.Ю. Лепшин
22.08.18

| | | | | | | | | | |
|---------|--------|------|----------|---------------|-------|---|---------------------------|------|--------|
| | | | | | | 059-2018-ОФ | | | |
| | | | | | | Колерный паспорт здания по ул.Солдатова, 5 в Свердловском районе г.Перми | | | |
| Изм. | Кол.уч | Лист | №док. | Подпись | Дата | Здание-пристрой общественного назначения к многоквартирному жилому дому | Стадия | Лист | Листов |
| Разраб. | | | Анашкина | <i>Лепшин</i> | 08.18 | | П | 6 | 8 |
| | | | | | | Торцевой фасад в осях А-Б | ИП Хействер М.Д., г.Пермь | | |



Общий вид вывески Монетка

Общий вид панель-кронштейна в виде логотипа



Общий вид навигационной конструкции «ВХОД»



Условные обозначения

- - единая горизонтальная ось размещения объектов городской информации
- - место допустимого размещения объектов городской информации

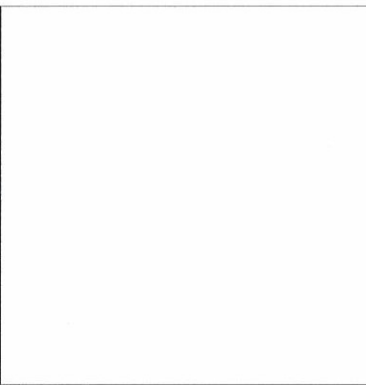
Ведомость размещения рекламоносителей и объектов городской информации

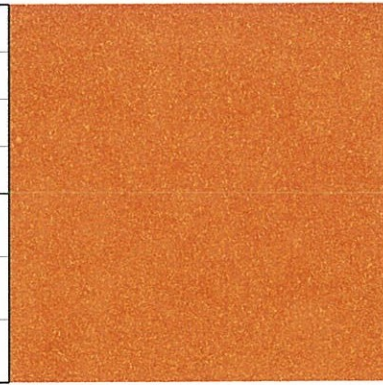
| Поз. | Название, тип рекламы | Эталон цвета | Наличие, тип подсветки |
|------|--|---------------------------|------------------------|
| 1 | Объёмные буквы и/или логотипы, размещенные на направляющих в цвет фасада. Оргстекло, металл, пластик | Фирменные цвета | Внутренняя подсветка |
| 2 | Панель-кронштейн в виде логотипа. Оргстекло, металл, пластик | Фирменные цвета | Внутренняя подсветка |
| 3 | Навигационная конструкция с надписью «ВХОД» и логотипом - световой короб. Оргстекло, металл, пластик | Фирменные цвета | Внутренняя подсветка |
| 4 | Табличка-режимник одиночная. Оргстекло, металл, пластик | Фирменные цвета | |
| 5 | Пленочная аппликация на стекле площадью не более 30% площади остекления. Самоклеющиеся пленки, полноцветная печать | Фирменные цвета | |
| 6 | Знак адресации. Оргстекло, металл, пластик | Стандартный: синий, белый | |

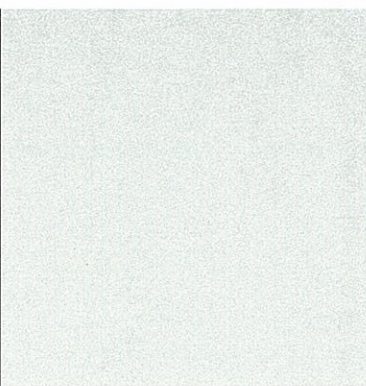
ПРИМЕЧАНИЕ:

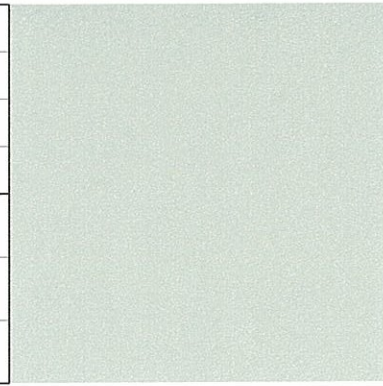
1. Единая горизонтальная ось - это условная прямая линия, относительно которой располагаются информационные конструкции. Месторасположение оси на фасаде определяется как половина расстояния между верхним и нижним архитектурным элементом (окна, наличники, карниз, фриз и др.), выделяющимся (западающим, выступающим) из плоскости стены;
2. Размещение вывесок и рекламных конструкций должно осуществляться в границах места допустимого размещения объектов, установленных данным колерным паспортом;
3. Размещение вывесок по отношению друг к другу, их конфигурация и наполненность информацией должны соответствовать Стандартным требованиям к вывескам, их размещению и эксплуатации, установленным и утвержденным Постановлением администрации города Перми от 25.10.2016 № 958;
4. В случае, если планируемые к размещению вывески не соответствуют стандартам, установленным Постановлением администрации города Перми от 25.10.2016 № 958, потребуется внесение изменений в настоящий колерный паспорт;
5. Размещение рекламных конструкций производится на основании отдельного разрешения в соответствии с требованиями Решения Пермской городской Думы от 27.01.2009 № 11 «Об утверждении Положения о порядке установки и эксплуатации рекламных конструкций на территории города Перми».

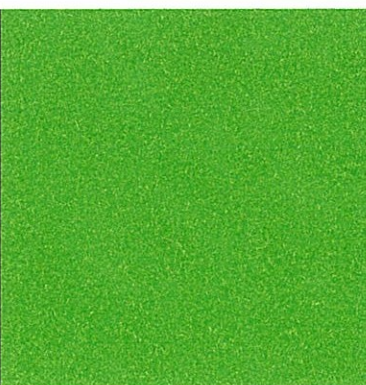
| | | | | | | | | | |
|---------|--------|----------|--------|---------|-------|---|---------------------------|------|--------|
| | | | | | | 059-2018-ОФ | | | |
| | | | | | | Колерный паспорт здания по ул.Солдатова, 5 в Свердловском районе г.Перми | | | |
| Изм. | Кол.уч | Лист | Недок. | Подпись | Дата | Здание-пристрой общественного назначения к многоквартирному жилому дому | Стадия | Лист | Листов |
| Разраб. | | Анашкина | | Евгений | 08.18 | | П | 7 | 8 |
| | | | | | | Размещение объектов городской информации | ИП Хействер М.Д., г.Пермь | | |

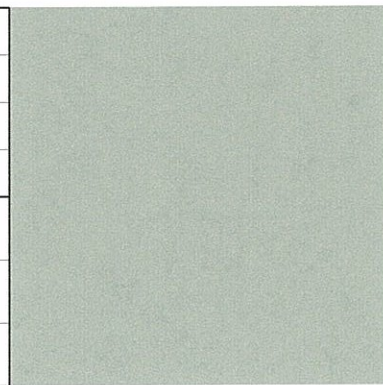
| | | | | |
|--|-----------------------------|-----|-----|---|
| Позиция согласно ведомости отделки фасадов | Координаты цвета (RAL 9010) | C: | 0 |  |
| | | M: | 0 | |
| | | Y: | 7 | |
| | | K: | 0 | |
| | | R: | 247 | |
| | | G: | 249 | |
| 3,5,11 | B: | 239 | | |

| | | | | |
|--|-----------------------------|----|-----|---|
| Позиция согласно ведомости отделки фасадов | Координаты цвета (RAL 2004) | C: | 0 |  |
| | | M: | 70 | |
| | | Y: | 100 | |
| | | K: | 0 | |
| | | R: | 231 | |
| | | G: | 91 | |
| 2,10,12,13 | B: | 18 | | |

| | | | | |
|--|-----------------------------|-----|-----|--|
| Позиция согласно ведомости отделки фасадов | Координаты цвета (RAL 9006) | C: | 0 |  |
| | | M: | 0 | |
| | | Y: | 0 | |
| | | K: | 20 | |
| | | R: | 165 | |
| | | G: | 168 | |
| 1, 6 | B: | 166 | | |

| | | | | |
|--|-----------------------------|-----|-----|--|
| Позиция согласно ведомости отделки фасадов | Координаты цвета (RAL 7035) | C: | 20 |  |
| | | M: | 14 | |
| | | Y: | 14 | |
| | | K: | 0 | |
| | | R: | 203 | |
| | | G: | 208 | |
| 6 | B: | 204 | | |

| | | | | |
|--|-----------------------------|----|-----|---|
| Позиция согласно ведомости отделки фасадов | Координаты цвета (RAL 6018) | C: | 60 |  |
| | | M: | 0 | |
| | | Y: | 100 | |
| | | K: | 0 | |
| | | R: | 72 | |
| | | G: | 164 | |
| 4 | B: | 63 | | |

| | | | | |
|--|-----------------------------|-----|-----|---|
| Позиция согласно ведомости отделки фасадов | Координаты цвета (RAL 9007) | C: | 17 |  |
| | | M: | 14 | |
| | | Y: | 17 | |
| | | K: | 29 | |
| | | R: | 143 | |
| | | G: | 143 | |
| 14 | B: | 140 | | |

СОГЛАСОВАНО
1^й заместитель начальника ДГА
г. Перми - главный архитектор
П.Ю. Лепшин
2018

| | | | | | | | | | |
|---------|--------|----------|--------|-----------------|-------|---|--------------------------|------|--------|
| | | | | | | 059-2018-ОФ | | | |
| | | | | | | Колерный паспорт здания по ул.Солдатова, 5 в Свердловском районе г.Перми | | | |
| Изм. | Кол.уч | Лист | Недок. | Подпись | Дата | Здание-пристрой общественного назначения к многоквартирному жилому дому | Стадия | Лист | Листов |
| Разраб. | | Анашкина | | <i>Анашкина</i> | 08.18 | | П | 8 | 8 |
| | | | | | | Эталоны колеров | ИП Хейстер М.Д., г.Пермь | | |