



ДЕПАРТАМЕНТ ГРАДОСТРОИТЕЛЬСТВА И АРХИТЕКТУРЫ
АДМИНИСТРАЦИЯ ГОРОДА ПЕРМИ

ООО "ПрИнС"

15.08.2018 № 20-059-22-01-26-954
КОЛЕРНЫЙ ПАСПОРТ

АДРЕС ОБЪЕКТА: г. Пермь, административный район Орджоникидзевский,
улица Соликамская, здание № 313 (литер А)

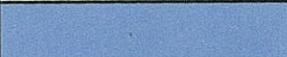

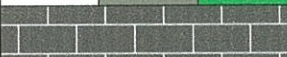


40-07-18-АР

ПЕРМЬ 2018 г.

Ведомость чертежей комплекта марки АР

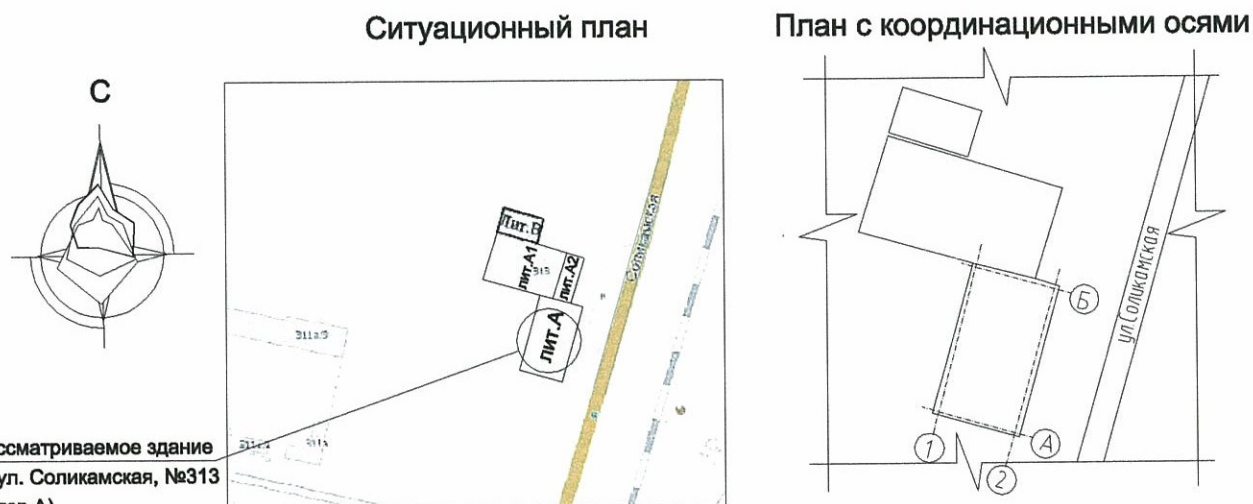
Лист	Наименование	Примечание
1	Общие данные. Инструкция. Ведомость отделки фасадов. Ситуационный план. План с координационными осями. Пояснительная записка	
2	Существующее состояние фасадов (фотофиксация)	
3	Фасад в осях А-Б	
4	Фасады в осях 1-2, 2-1	
5	Фасад в осях Б-А	
6	Размещение объектов городской информации. Фасад в осях А-Б	
7	Размещение объектов городской информации. Фасады в осях 1-2, 2-1	
8	Эталоны колеров	

Ведомость отделки фасадов

Поз.	Наименование	Эталон цвета	Обознач.	Вид отделки	Примечание
1	Основное поле стен			Сэндвич-панели	
2	Окна, двери, витражи			Алюминиевый комбинированный профиль	
3	Цоколь здания, простенки			Облицовочный кирпич	
4	М/К лестниц, ограждения, двери			Металл. Окраска эмалью алкидной ПФ-115С	
5	Ворота			Секционные ворота с полимерным покрытием	

Пояснительная записка

Нежилое здание торгового назначения.
 Год постройки и ввода в эксплуатацию - 2007 год.
 Фундамент - столбчатые ростверки на свайном основании, железобетонные фундаментные балки.
 Наружные стены - кирпич, сэндвич-панели.
 Окна, витражи - из алюминиевого комбинированного профиля.
 Кровля - сэндвич-панели толщиной 150 мм по стальным прогонам.



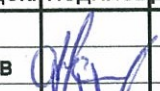
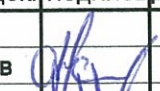
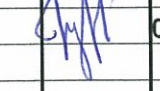
Рассматриваемое здание по ул. Соликамская, №313 (литер А)

Инструкция

о порядке производства работ, связанных с окраской фасадов и всех наружных частей зданий, сооружений, строений, расположенных на территории г.Перми

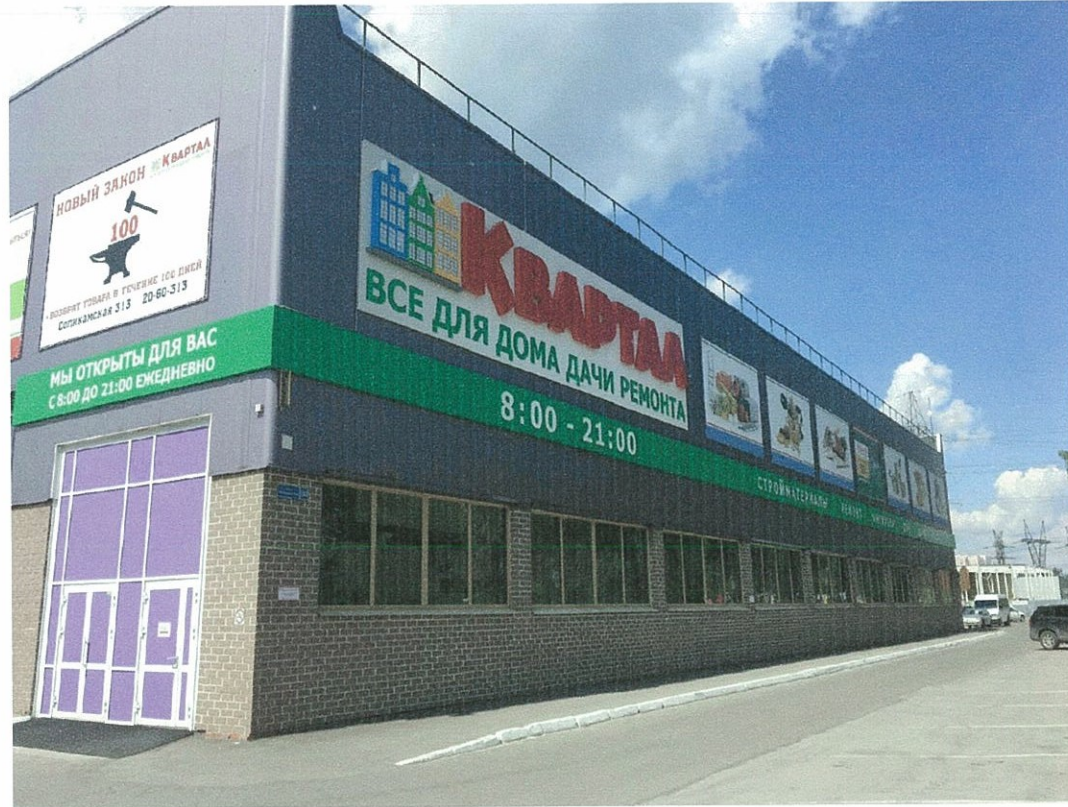
- Окраска фасадов и всех наружных частей зданий, сооружений, строений, ограждений, расположенных на территории г.Перми, может производиться лишь на основании колерного паспорта фасадов, выдаваемого департаментом градостроительства и архитектуры г.Перми.
- До начала работ по окраске здания должны быть произведены работы по капитальному ремонту всех, без исключения, его наружных частей, подлежащих окраске.
- До начала ремонта зданий, имеющих газосветную рекламу, сообщить рекламораспространителям о предстоящих работах на фасаде здания с целью сохранения вывесок, либо их демонтаже.
- Полуразрушенные и разрушенные архитектурные художественно-скульптурные детали здания, карнизы, колонны, пилястры, капители, фризы, тяги, лепные украшения, барельефы, мозаика, художественная роспись подлежат обязательному восстановлению в своем первоначальном виде. Категорически запрещается производить окраску здания без предварительного восстановления указанных деталей.
- Металлические поверхности отдельных частей здания, перила балконов, лестниц, дверные и оконные приборы, архитектурно-художественные детали перед окраской очищаются от грязи, ржавчины, краски.
- В соответствии с выданными образцами цвета (колерами) на окраску здания, организация, производящая ремонт здания, составляет пробные образцы цвета, которые наносятся на видное место стены. Проверку и согласование пробного образца цвета (колера), а также готовности поверхности стен и отдельных наружных частей здания к окраске производит уполномоченный представитель департамента градостроительства и архитектуры г.Перми. Без указанной проверки и согласования производить окраску фасада категорически воспрещается.
- Домоуправления, организации или учреждения, производящие окраску и связанный с нею ремонт здания, несут полную ответственность за точное выполнение настоящей инструкции и привлекаются к ответственности за ее нарушение.
- Цветовая гамма рекламносителей должна гармонировать с основным колористическим решением фасадов здания.
- По всем вопросам, связанным с производством работ по окраске здания, необходимо обращаться в ДГА г.Перми (ул.Сибирская,15, каб.315).

СОГЛАСОВАНО
 14 заместитель начальника ДГА
 Ю. Лавинский

						40-07-18-АР			
						Колерный паспорт объекта капитального строительства по ул. Соликамская, 313 (литер А), Орджоникидзевского района г. Перми			
ИЗМ.	КОЛ.	УЧ.	ЛИСТ	№ ДОК.	ПОДПИСЬ	ДАТА	СТАДИЯ	ЛИСТ	ЛИСТОВ
							П	1	8
Гип				Малахов			Нежилое здание торгового назначения		
Разраб.				Жуков		07.18	ООО "ПрИнС"		
						Общие данные. Инструкция. Ведомость отделки фасадов. Ситуационный план. План с координационными осями. Пояснительная записка.			

Существующие состояние фасадов (фотофиксация)

Фасады в осях 1-2, А-Б



Фасады в осях А-Б, 2-1

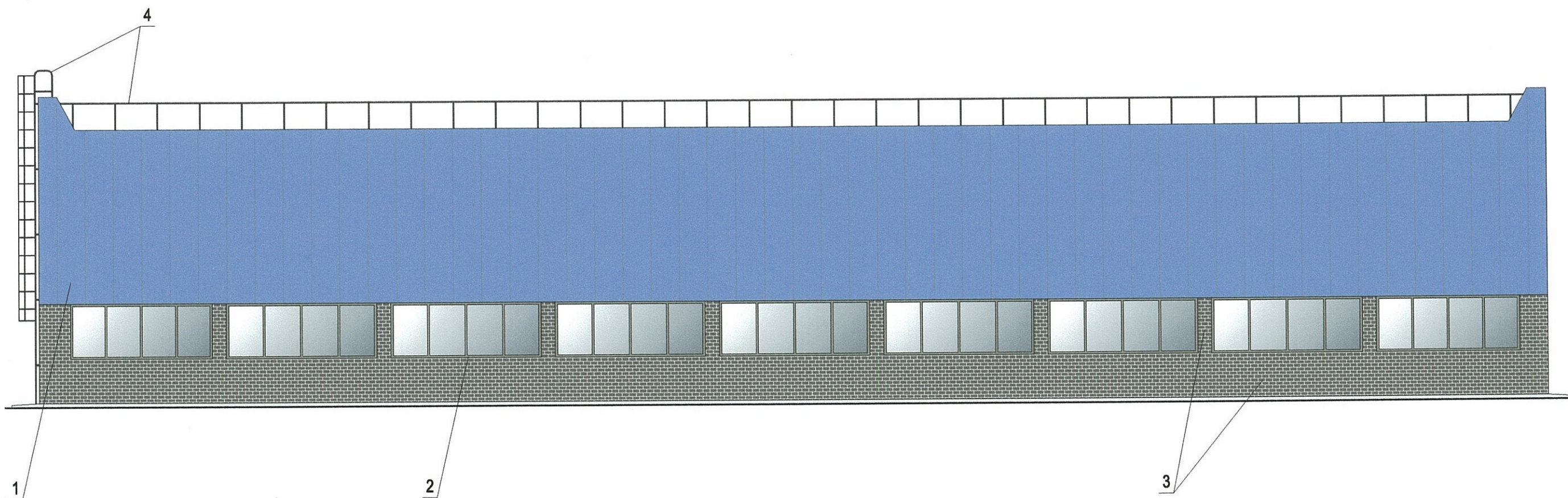


Фасад в осях 1-2



						40-07-18-AP			
						Колерный паспорт объекта капитального строительства по ул. Соликамская, 313 (литер А), Орджоникидзевского района г. Перми			
ИЗМ.	КОЛ.	УЧ.	ЛИСТ	И ДОК.	ПОДПИСЬ	ДАТА	СТАДИЯ	ЛИСТ	ЛИСТОВ
							Нежилое здание торгового назначения	П	2
ГИП	Малахов				<i>[Signature]</i>		Существующее состояние фасадов (фотофиксация)	ООО "ПрИнС"	
Разраб.	Жуков				<i>[Signature]</i>	07.18			

Фасад в осях А-Б



Примечание:

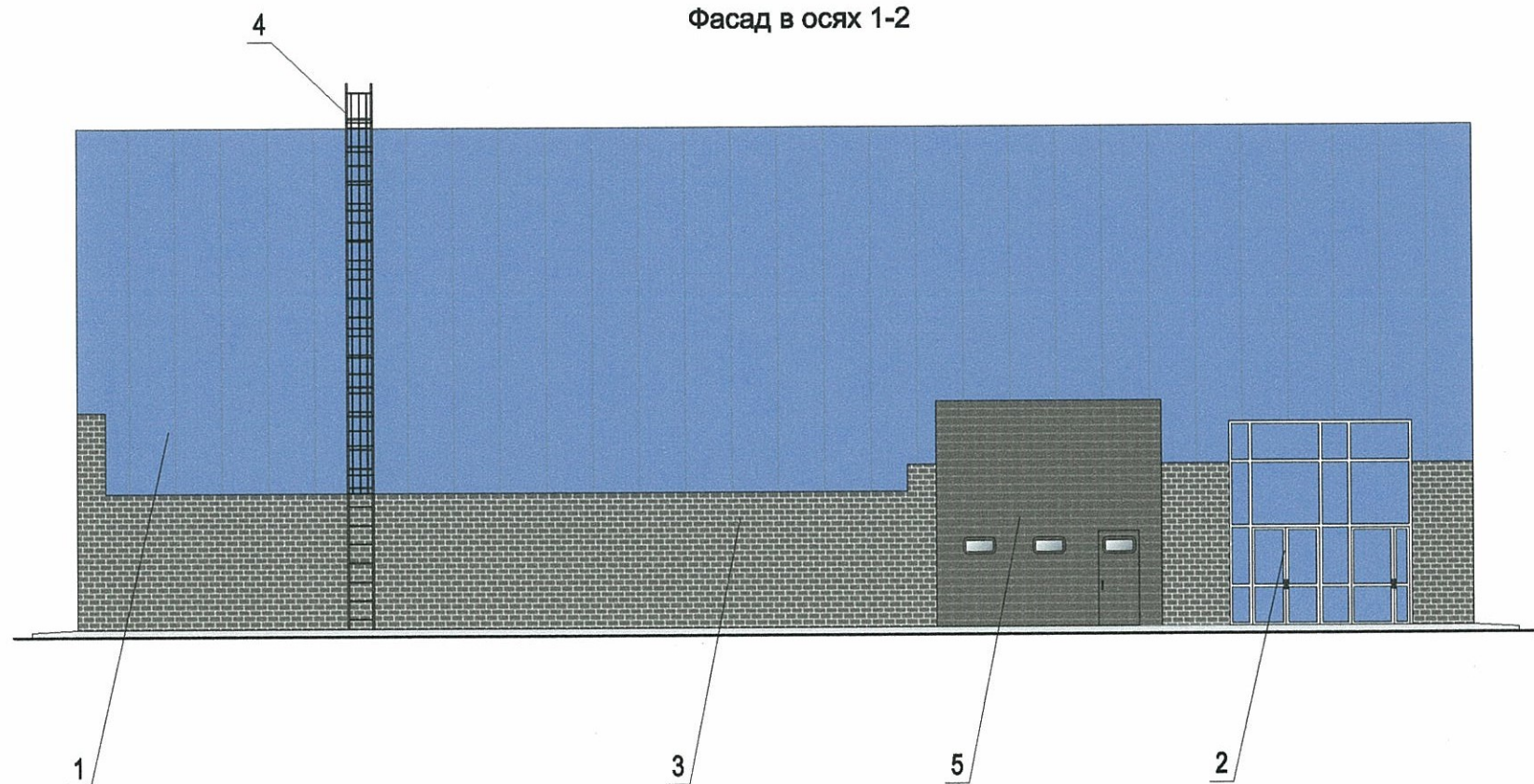
В случае устройства или переустройства (перепланировки, ремонта, реконструкции) помещений общественного назначения, их входных групп, в обязательном порядке предусмотреть мероприятия по обеспечению доступности данных помещений для маломобильных групп населения, включая инвалидов, использующих кресла-коляски и собак-проводников (далее – МГН), в соответствии с требованиями «СП 59.13330.2016. Свод правил. Доступность зданий и сооружений для маломобильных групп населения. Актуализированная редакция СНиП 35-01-2001» (далее – Свод правил).

В соответствии со Сводом правил, лестницы должны дублироваться пандусами или подъемными устройствами. Длина непрерывного марша пандуса не должна превышать 9,0 м, а уклон не круче 1:20 (5%). При ограниченном участке застройки или наличии подземных коммуникаций перед входом допускается проектировать пандус с уклоном не круче 1:12 (8%) при длине марша не более 6,0 м. Параметры пандуса следует принимать в соответствии со Сводом правил. Поручни должны соответствовать техническим требованиям к опорным стационарным устройствам по ГОСТ Р 51261. Размеры входной площадки с пандусом не менее 2,2 x 2,2 м. Применение на объекте для инвалидов аппарелей, вместо пандусов, не допускается.

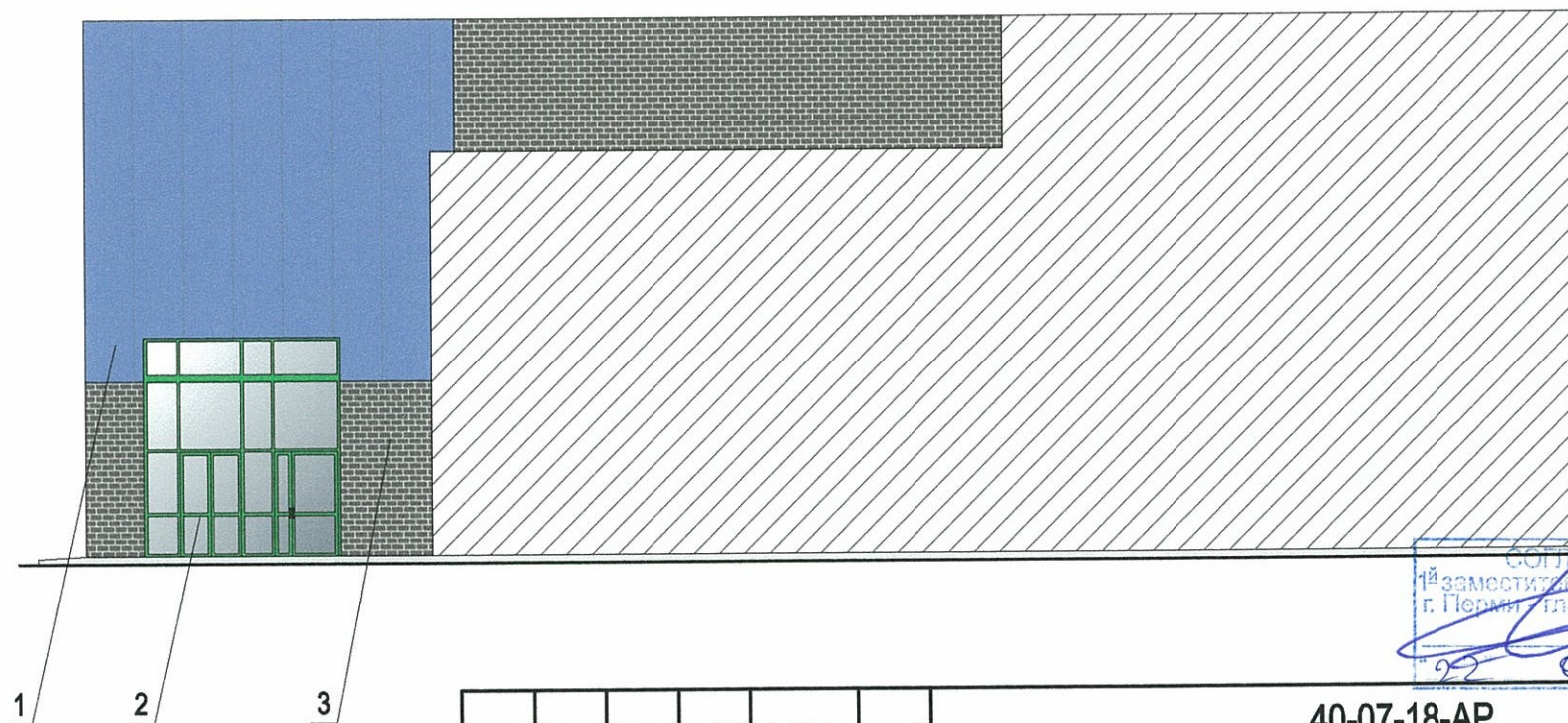
СОГЛАСОВАНО
1^й заместитель начальника ДГА
г. Пермь - главный архитектор
Д.Ю. Лалкин
2018

						40-07-18-AP		
						Колерный паспорт объекта капитального строительства по ул. Соликамская, 313 (литер А), Орджоникидзевского района г. Пермь		
ИЗМ.	КОЛ.УЧ.	ЛИСТ	№ ДОК.	ПОДПИСЬ	ДАТА	СТАДИЯ	ЛИСТ	ЛИСТОВ
				<i>[Signature]</i>		П	3	
ГИП	Малахов					Нежилое здание торгового назначения		
Разраб.	Жуков			<i>[Signature]</i>	07.18	Фасад в осях А-Б		
						ООО "Принс"		

Фасад в осях 1-2



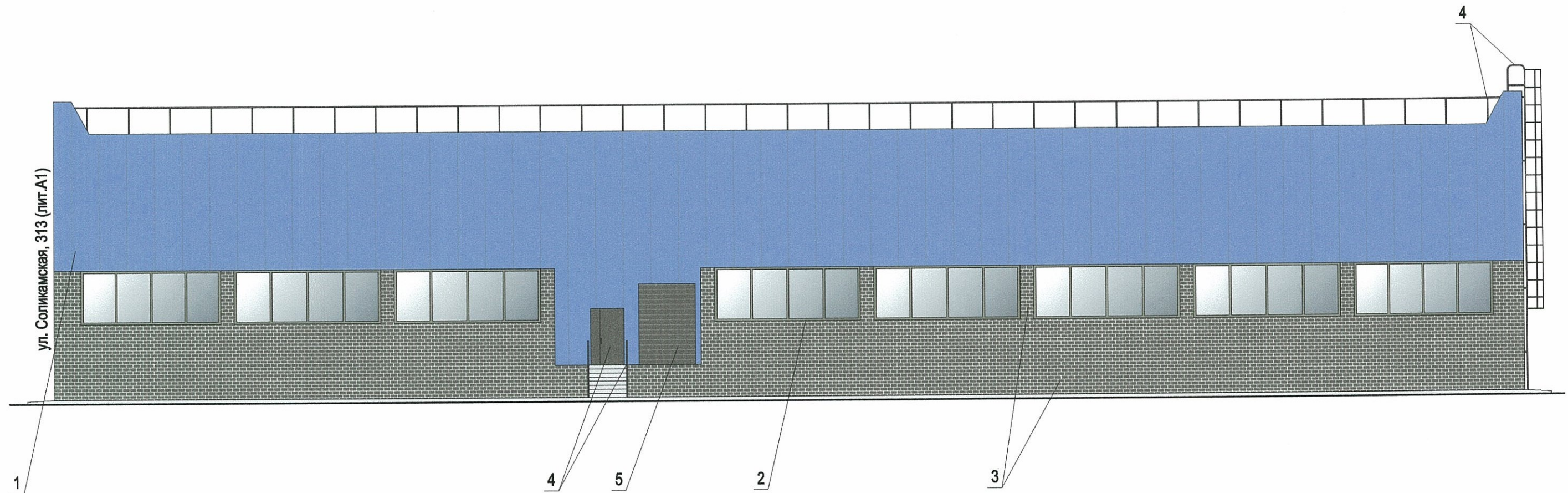
Фасад в осях 2-1



СОГЛАСОВАНО
 1^й заместитель начальника ДГА
 г. Перми главный архитектор
 Д.Ю. Яковлев
 07.18

						40-07-18-AP			
						Колерный паспорт объекта капитального строительства по ул. Соликамская, 313 (литер А), Орджоникидзевского района г. Перми			
ИЗМ.	КОЛ.	УЧ.	ЛИСТ	№ ДОК.	ПОДПИСЬ	ДАТА	СТАДИЯ	ЛИСТ	ЛИСТОВ
					Малахов		Нежилое здание торгового назначения	П	4
					Жуков	07.18	Фасады в осях 1-2, 2-1	ООО "Принс"	

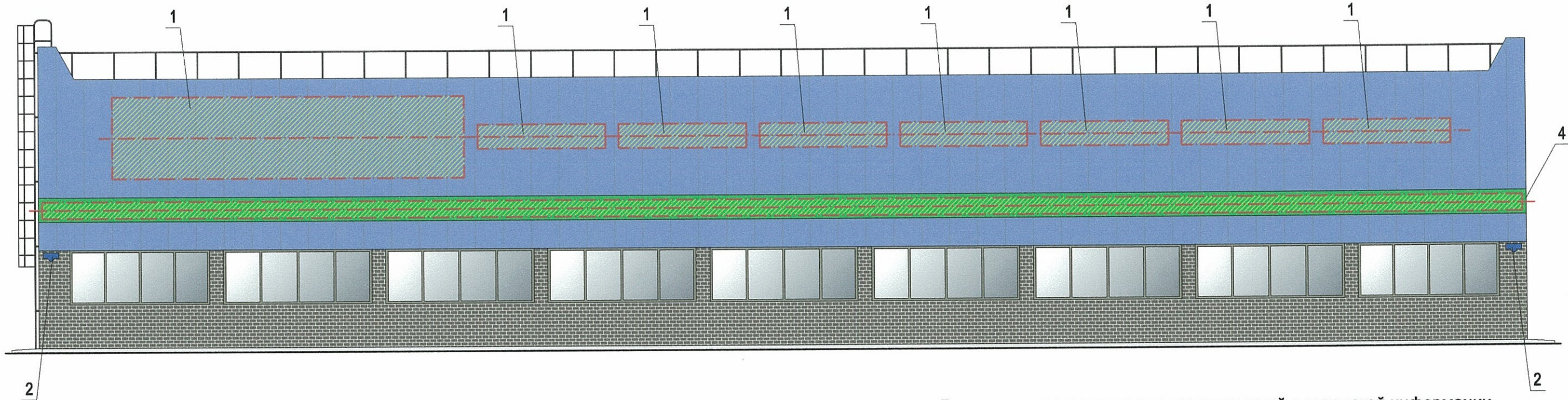
Фасад в осях Б-А



СОСТАВЛЕНО
 1^й заместитель начальника ДГА
 г. Пермь - главный архитектор
 Д.Ю. Лапшин
 27.08.2018

						40-07-18-AP			
						Колерный паспорт объекта капитального строительства по ул. Соликамская, 313 (литер А), Орджоникидзевского района г. Перми			
ИЗМ.	КОЛ.	УЧ.	ЛИСТ	№ ДОК.	ПОДПИСЬ	ДАТА	СТАДИЯ	ЛИСТ	ЛИСТОВ
					<i>[Signature]</i>		П	5	
ГИП	Малахов						Нежилое здание торгового назначения		
Разраб.	Жуков				<i>[Signature]</i>	07.18	Фасад в осях Б-А		
							ООО "Принс"		

Размещение объектов городской информации. Фасад в осях А-Б

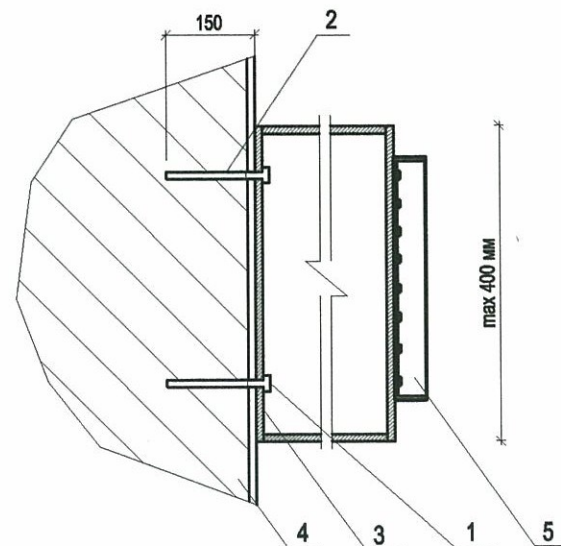


Пояснительная записка

Допускается размещение настенных вывесок (далее-вывески) в границах помещения заинтересованного лица, в виде: отдельно расположенных букв, без использования "подложки" (в том числе световых, объемных, пластиковых, металлических), с использованием неона, выполненных по инновационным технологиям (в том числе с использованием краевосвещенных систем, вывесок со светодинамикой). Вывески должны быть привязаны к композиционным осям фасадов объектов капитального строительства и соответствовать архитектурному решению фасадов. Непосредственно на остекление допустимо однотонное написание информации, состоящей только из букв, занимающей собой не более 30% площади остекления. Размещение вывесок, табличек на фасадах объектов капитального строительства с несколькими входными группами (входами) должно осуществляться упорядоченно и комплексно, с учетом:

- сохранения общего архитектурно-художественного, композиционного решения фасадов;
- единой высоты, толщины вывесок, табличек;
- единой горизонтальной оси размещения на всем протяжении фасадов;
- соблюдение требований Федерального закона от 01.06.2005 N53-ФЗ "О государственном языке Российской Федерации".

На объекте капитального строительства, оборудованном одной входной группой (входом), предназначенной для более чем двух заинтересованных лиц, вывески заменяются общей табличкой (режимник).
Таблички (режимник) могут быть заменены надписями на стекле витрины, входной двери, выполненной в технике аппликации.



- 1- анкер болт D10 L150
- 2- дюбель D12
- 3- металлоконструкция 200 x 400 мм
- 4 - конструкция стены
- 5- объемная буква с подсветкой

Крепление металлоконструкций к фасаду производится на закладные детали - анкерными болтами в сборе с дюбелями. Конструктивную часть дополнительно разработать конструктором.

Управление архитектуры и городского дизайна
ДГА администрации г.Перми
СООТВЕТСТВУЕТ АРХИТЕКТУРНОМУ
ОБЛИКУ ГОРОДА ПЕРМИ
« 22 08 2018 »
Бресанно С.В. Подпись

Ведомость размещения рекламоносителей и городской информации

Поз.	Наименование, тип объектов городской информации	Цвет	Наличие подсветки
1	Объемные буквы, вывески на металлических направляющих в цвет фасада. Оргстекло, металл, пластик.	Фирменные цвета	Внутренняя или контурная подсветка
2	Знак адресации. Оргстекло, металл, пластик.	Синий, белый	
3	Табличка-режимник модульных размеров Оргстекло, металл, пластик.	Прозрачный, белый	
4	Вывески на фризе с единой высотой информации	Вывески - фирменные цвета Фриз - зеленый цвет	По необ-ти
5	Панель-кронштейн. Указатель входа. Оргстекло, металл, пластик.	Фирменные цвета	Внутренняя или контурная подсветка
6	Белый банер с информацией не более 50% (требует получения разрешения)	Фирменные цвета	По необ-ти



место допустимого размещения вывесок, логотипов

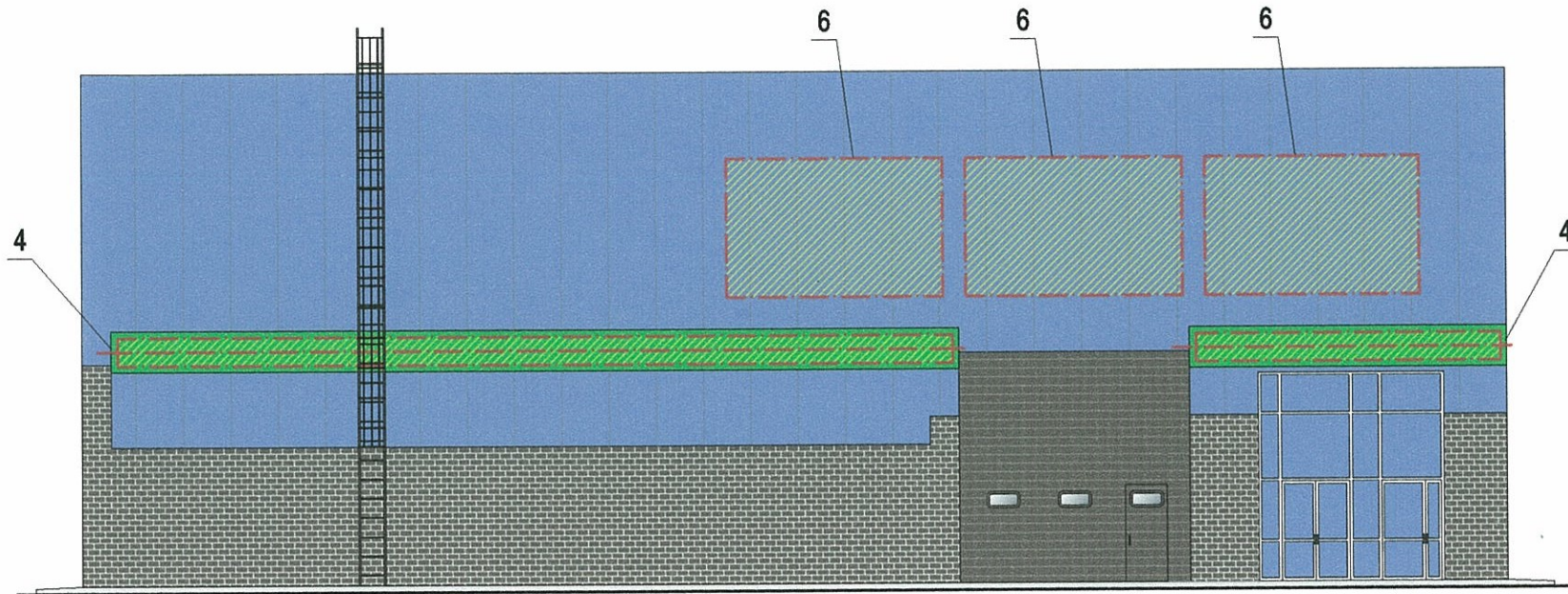


ось размещения объектов городской информации, вывесок

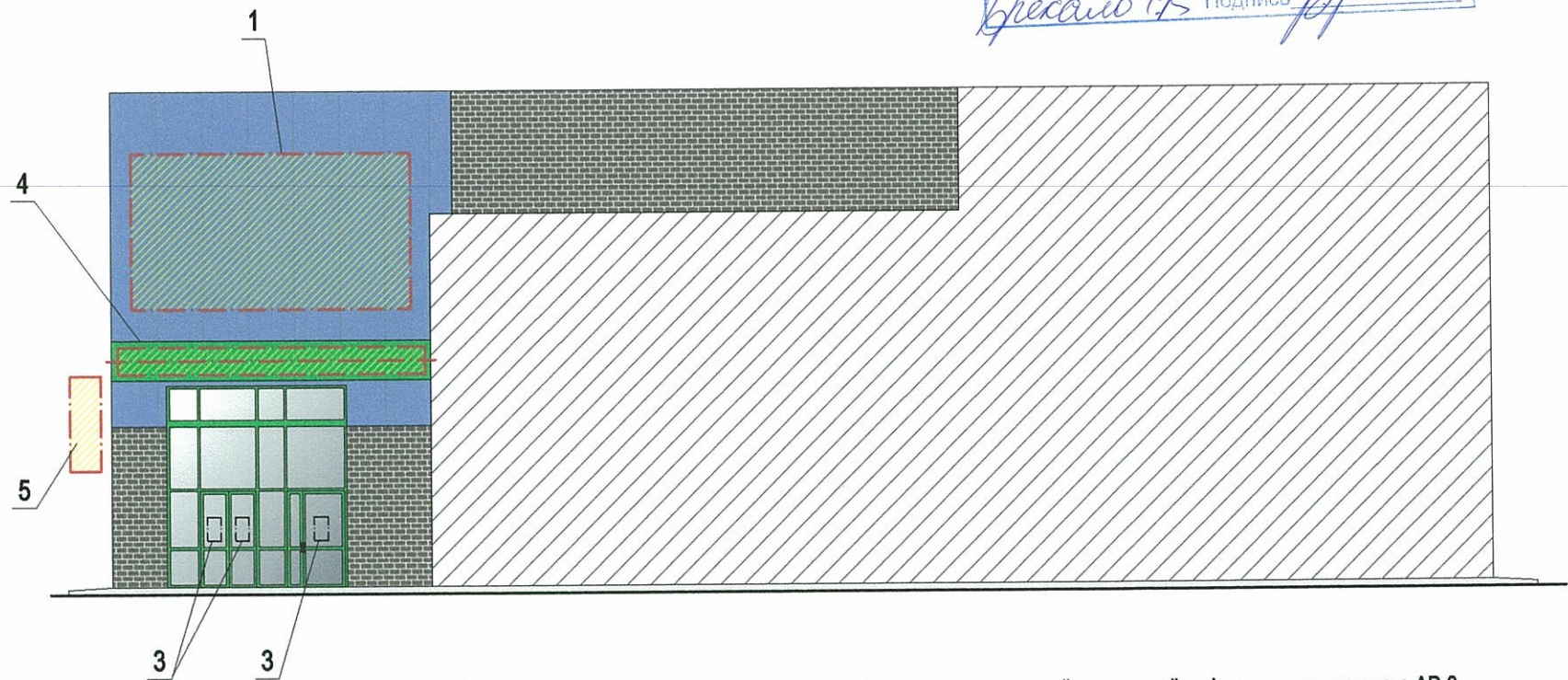
				40-07-18-AP		
				Колерный паспорт объекта капитального строительства по ул. Соликамская, 313 (литер А), Орджоникидзевского района г. Перми		
ИЗМ.	КОЛ.	УЧ.	ЛИСТ	№ ДОК.	ПОДПИСЬ	ДАТА
ГИП	Малахов				<i>[Signature]</i>	
Разраб.	Жуков				<i>[Signature]</i>	07.18
				Нежилое здание торгового назначения	СТАДИЯ	ЛИСТ
					П	6
				Размещение объектов городской информации. Фасад в осях А-Б.	ООО "Принс"	

Размещение объектов городской информации.

Фасад в осях 1-2



Фасад в осях 2-1




Управление архитектуры и городского дизайна
ДГА администрации г.Перми
СООТВЕТСТВУЕТ АРХИТЕКТУРНОМУ
ОБЛИКУ ГОРОДА ПЕРМИ
«22.08.2018»
Подпись: *Бресанов С.В.*


-  место допустимого размещения вывесок, логотипов
-  ось размещения объектов городской информации, вывесок

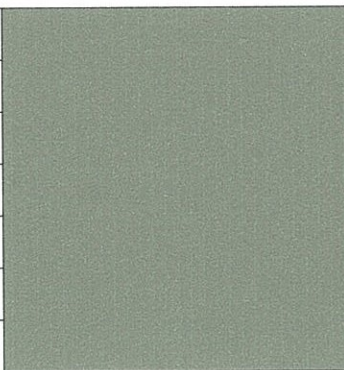
1. Пояснительную записку, ведомость размещения рекламоносителей и городской информации см. на листе АР-6.


						40-07-18-АР			
						Колерный паспорт объекта капитального строительства по ул. Соликамская, 313 (литер А), Орджоникидзевского района г. Перми			
ИЗМ.	КОЛ.	УЧ.	ЛИСТ	ИЗ ДОК.	ПОДПИСЬ	ДАТА	СТАДИЯ	ЛИСТ	ЛИСТОВ
					Малахов		П	7	
ГИП					Жуков	07.18	Нежилое здание торгового назначения		
Разраб.							Размещение объектов городской информации. Фасады в осях 1-2, 2-1.		
							ООО "ПрИнС"		

Эталоны колеров


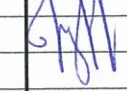
Позиция ведомости отделки фасадов 1	C:	67	
	M:	58	
	Y:	15	
	K:	0	
	R:	110	
	G:	120	
	B:	170	

Позиция ведомости отделки фасадов 3,4,5	C:	46	
	M:	52	
	Y:	71	
	K:	41	
	R:	84	
	G:	72	
	B:	58	

Позиция ведомости отделки фасадов 2	C:	43	
	M:	42	
	Y:	72	
	K:	14	
	R:	130	
	G:	119	
	B:	91	

Позиция ведомости отделки фасадов 2	C:	92	
	M:	31	
	Y:	100	
	K:	11	
	R:	31	
	G:	127	
	B:	0	

СОГЛАСОВАНО
Исполнитель: начальник ДГ
г. Пермь - Главный архитектор
Д.Ю. Лапкин
18.08.18

						40-07-18-AP			
						Колерный паспорт объекта капитального строительства по ул. Соликамская, 313 (литер А), Орджоникидзевского района г. Перми			
ИЗМ.	КОЛ.	УЧ.	ЛИСТ	№ ДОК.	ПОДПИСЬ	ДАТА	СТАДИЯ	ЛИСТ	ЛИСТОВ
							П	8	
ГИП	Малахов						Нежилое здание торгового назначения		
Разраб.	Жуков					07.18	Эталоны колеров		
							ООО "Принс"		