



ДЕПАРТАМЕНТ ГРАДОСТРОИТЕЛЬСТВА И АРХИТЕКТУРЫ
АДМИНИСТРАЦИИ ГОРОДА ПЕРМИ

ОБЩЕСТВО С ОГРАНИЧЕННОЙ ОТВЕТСТВЕННОСТЬЮ «АВТОСАН-ПРИКАМЬЕ»

САД-059-22-01-26-726 от 29.06.2018

ООО «АВТОСАН-ПРИКАМЬЕ»

КОЛЕРНЫЙ ПАСПОРТ

АДРЕС ОБЪЕКТА: г.Пермь, административный район Ленинский,
ул. Спешилова, строение №105.

шифр:

ПЕРМЬ, 2018 г.

Ведомость чертежей комплекта марки ОФ

ЛИСТ	НАИМЕНОВАНИЕ	ПРИМЕЧАНИЯ
1	Общие данные (начало)	
2	Общие данные (окончание)	
3	Существующее состояние фасадов (фотофиксация)	
4	Главный фасад	
5	Боковой фасад (Юго-восточный)	
6	Боковой фасад (Северо-западный)	
7	Дворовый фасад (Юго-западный)	
8	Размещение объектов городской информации	
9	Эталоны колеров	

Краткая пояснительная записка

Объект – отдельно стоящее двухэтажное сооружение, включающее в себя конструктивно-выделенные функциональные блоки.

Год постройки и ввода в эксплуатацию – 2014 г.

Ранее разработанных колерных паспортов не имеется.

Настоящим проектом предлагается: определение, установленных для дилерских центров LADA, типов отделки для фасадов, цветового решения и оформления входных групп; определение установленных мест размещения объектов городской информации; определение мест размещения рекламных конструкций – флаги, пилон (LADA).

Настоящий проект разработан в соответствии с требованиями Постановления администрации г.Перми от 22.02.2017 г. № 130 «Об утверждении порядка и критериев согласования колерного паспорта, требования к содержанию колерного паспорта».

Ведомость ссылочных документов

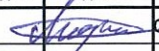
ОБОЗНАЧЕНИЕ	НАИМЕНОВАНИЕ	ПРИМЕЧАНИЕ
	<u>Ссылочные документы</u>	
Решение Пермской городской Думы от 27.01.2009 № 11	Положение о порядке установки и эксплуатации рекламных конструкций на территории города Перми	
Постановление адм-ции г.Перми от 22.02.2017 № 130	Порядок и критерии согласования колерного паспорта, требования к содержанию колерного паспорта	
Постановление адм-ции г.Перми от 25.10.2016 № 958	«Об утверждении стандартных требований к вывескам, их размещению и эксплуатации»	

Ведомость отделки фасада

ПОЗ.	ЭЛЕМЕНТ ФАСАДА	ЭТАЛОН ЦВЕТА	ОБОЗНАЧ.	ВИД ОТДЕЛКИ	ПРИМ.
1	Фриз фасадов		RAL 7011	Алюминиевые композит. панели	
2	Витринное остекление, входная группа		RAL 7011	Алюминиевые профильные системы. Прозрачное стекло	
3	Портал входной группы		0927 NT Creek	Панели из слоистого пластика высокого давления Fundermax под дерево	
4	Поверхности входных площадок		RAL 7011	Тротуарная плитка вибролитая «две фактуры» 300*300*30	
5	Боковые фасады здания		RAL 9006	Алюминиевые композит. панели	
6	Дверные блоки, подъёмные ворота, оконные блоки боковых и заднего фасадов.		RAL 9010	Металлопластиковые профильные системы. Прозрачное стекло	



 И.О. 

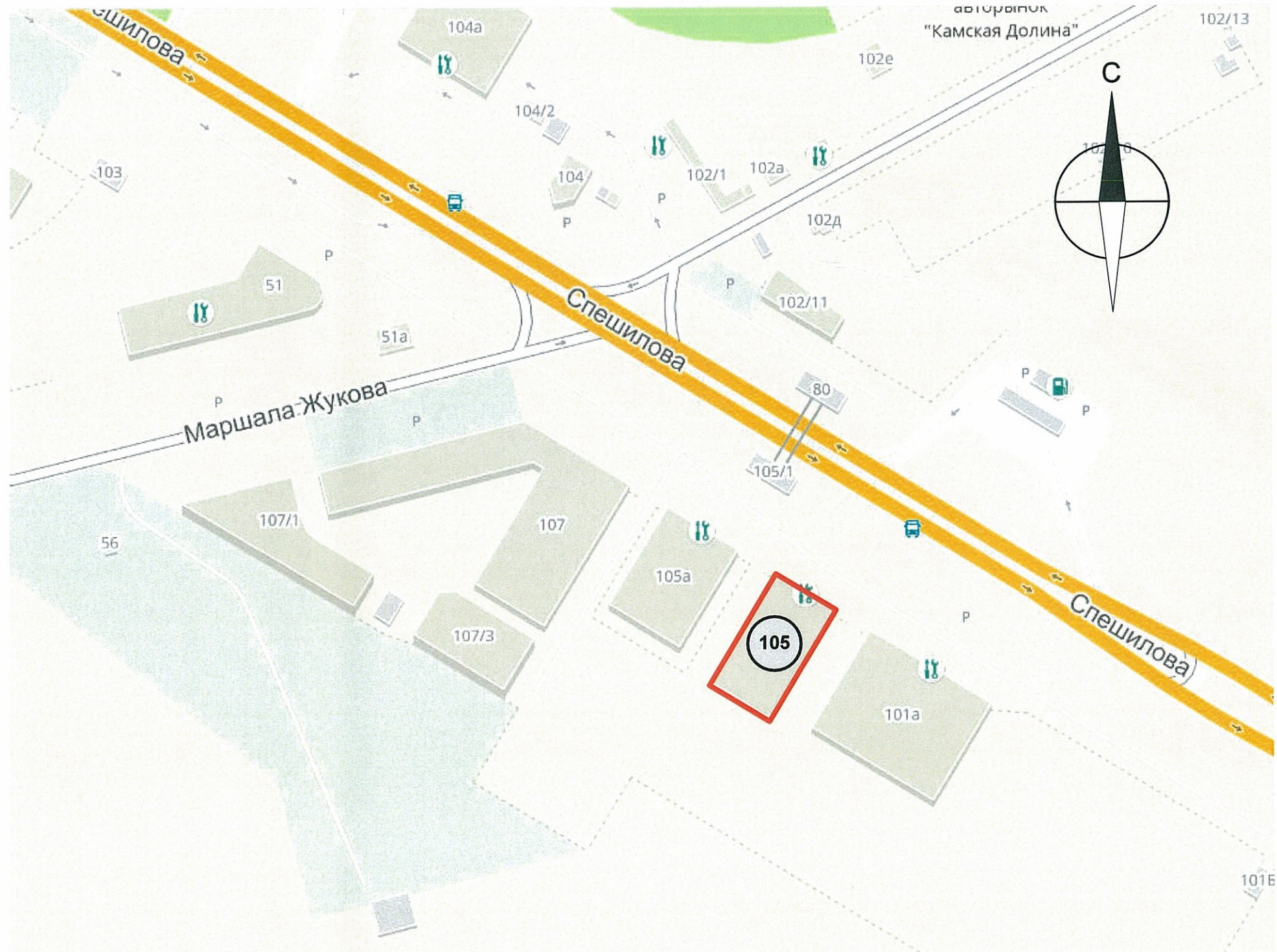
Изм.	Кол.уч	Лист	Недок.	Подпись	Дата			
Разраб.		Марева			06.2018			
Отдельно стоящее двухэтажное сооружение, включающее в себя конструктивно-выделенные функциональные блоки						Стадия	Лист	Листов
						П	1	9
Общие данные (начало)						ООО «Автосан-Прикамье»		

ИНСТРУКЦИЯ

о порядке производства работ, связанных с окраской фасадов и всех наружных частей зданий, сооружений, строений, расположенных на территории города Перми

1. Окраска (отделка) фасадов и всех наружных частей зданий, сооружений, строений, ограждений, заборов, павильонов, киосков, ларьков и прочих объектов, расположенных на территории города Перми, может производиться лишь на основании колерного паспорта фасадов на ремонт и окраску, согласованного ДГА г.Перми.
2. До начала процесса окраски (отделки) здания или какого-либо сооружения должны быть произведены работы по капитальному ремонту всех без исключения наружных частей его, подлежащих окраске.
3. До начала ремонта зданий, имеющих газосветовую рекламу, сообщить рекламораспространителю о предстоящих работах на фасаде здания с целью сохранения вывесок либо их демонтажу.
4. Полуразрушенные и разрушенные архитектурные художественно-скульптурные детали здания, карнизы, колонны, пилястры, капители, фризы, тяги, лепные украшения, барельефы, мозаика, художественная роспись подлежат обязательному восстановлению в своем первоначальном виде. Категорически запрещается производить окраску здания без предварительного восстановления указанных деталей.
5. Металлические поверхности отдельных частей здания, чугунные решетки, перила балконов и лестниц, кронштейны, дверные и оконные приборы, архитектурно-художественные детали перед окраской очищаются от грязи, ржавчины, старой краски и покрываются вновь лишь масляной краской.
6. В соответствии с выданными образцами цвета (колерами) на окраску (отделку) здания организация, производящая ремонт здания, составляет пробные образцы цвета, которые наносятся на видное место стены.
7. Проверку и согласование пробного образца цвета (колера), а также готовности поверхности стены и отдельных наружных частей здания к окраске производит уполномоченный представитель ДГА г.Перми. Без указанной проверки и согласования производить окраску (отделку) фасада категорически воспрещается.
8. Домоуправления, организации и учреждения, производящие окраску (отделку) и связанный с нею ремонт здания, несут полную ответственность за точное выполнение настоящей инструкции и привлекаются к ответственности за нарушение ее.
9. Цветовая гамма рекламоносителей должна гармонировать с основным колористическим решением фасадов здания.
10. По всем вопросам, связанным с производством работ, необходимо обращаться в ДГА г.Перми (ул.Сибирская,15, каб.316 ,тел.212-76-98).

Ситуационная схема



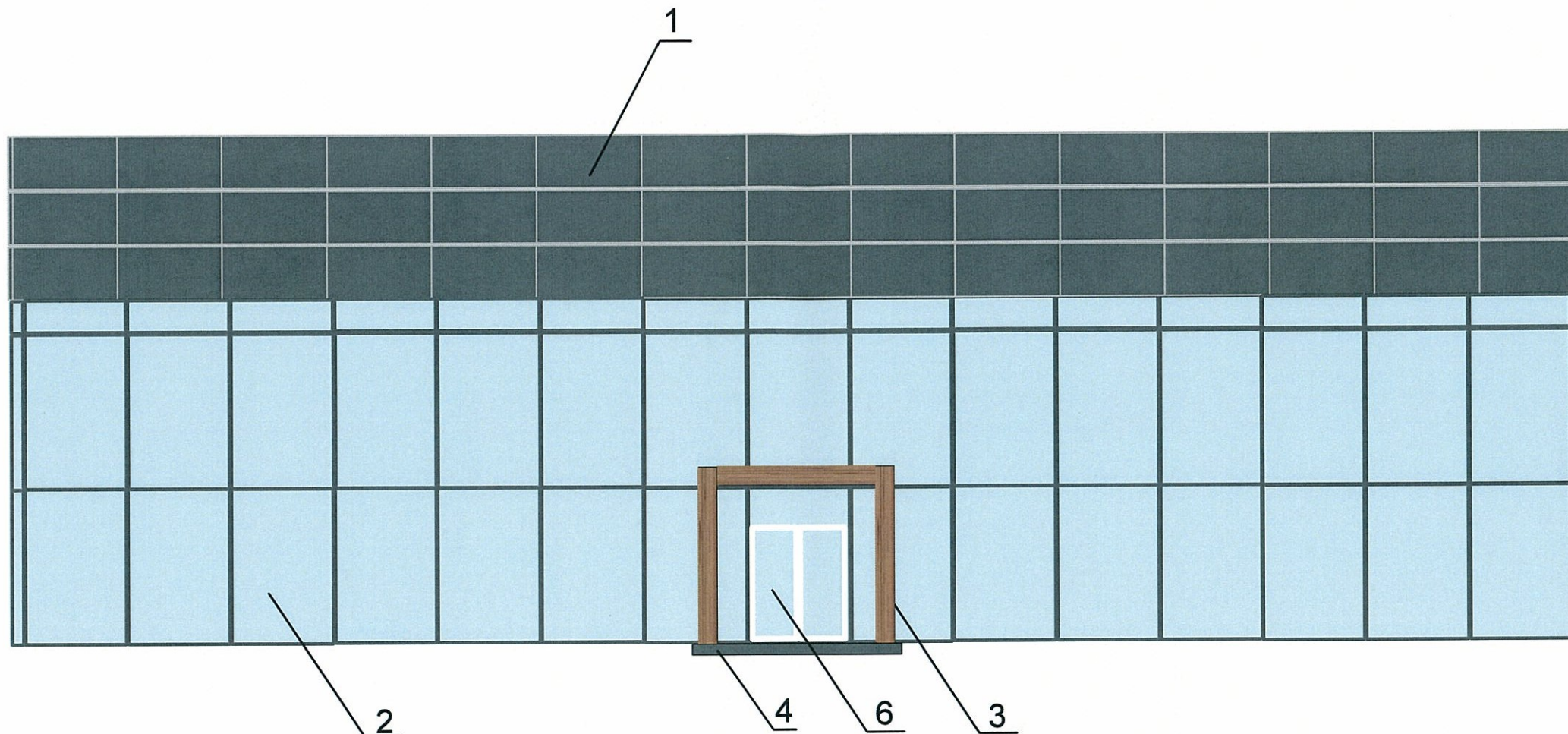
– отдельно стоящее двухэтажное сооружение.

						Колерный паспорт объекта капитального строительства по ул.Спешилова, №105 в Ленинском районе г.Перми			
Изм.	Кол.уч	Лист	Недок.	Подпись	Дата	Отдельно стоящее двухэтажное сооружение, включающее в себя конструктивно-выделенные функциональные блоки	Стадия	Лист	Листов
Разраб.		Марева			06.2018		П	2	9
						Общие данные (окончание)		ООО «Автосан-Прикамье»	



						Колерный паспорт объекта капитального строительства по ул.Спешилова, №105 в Ленинском районе г.Перми			
Изм.	Кол.уч	Лист	Недок.	Подпись	Дата	Отдельно стоящее двухэтажное сооружение, включающее в себя конструктивно- выделенные функциональные блоки	Стадия	Лист	Листов
Разраб.		Мареев		<i>Мареев</i>	06.2018		П	3	9
						Существующее состояние фасадов (фотофиксация)	ООО «Автосан-Прикамье»		

Главный фасад



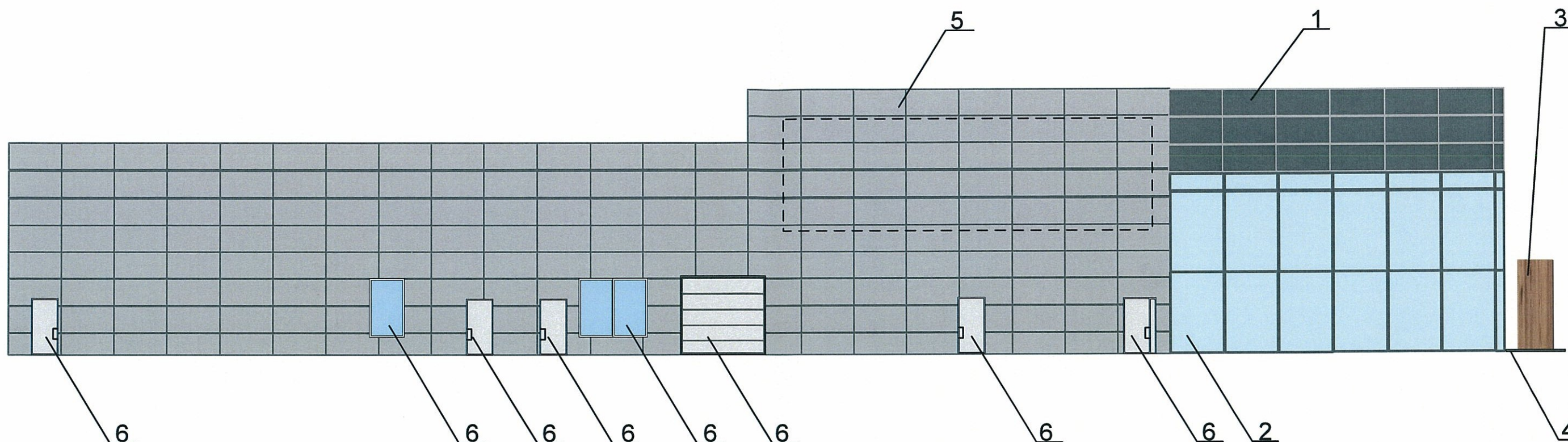
ПРИМЕЧАНИЕ:

1. В случае, если наружные лестницы при дополнительно устроенных входах в общественные помещения здания выходят за границы предоставленного земельного участка и красные линии квартала, то устройство дополнительных или переустройство существующих входных групп требует получения разрешения в установленном порядке;
2. В случае устройства или переустройства (перепланировки, ремонта, реконструкции) помещений общественного назначения, их входных групп в обязательном порядке должны быть предусмотрены мероприятия по обеспечению доступности данных помещений для маломобильных групп населения, включая инвалидов, использующих кресла-коляски и собак-проводников (далее-МГН) в соответствии с требованиями СП 59.13330.2016 Свод правил. Доступность зданий и сооружений для маломобильных групп населения. Данный свод правил касается функционально-планировочных элементов зданий и сооружений, их участков или отдельных помещений, доступных для МГН (входные узлы, коммуникации, пути эвакуации, помещения и зоны обслуживания, а также их информационное и инженерное обустройство). В частности, лестницы при входах в общественные помещения должны дублироваться пандусами с уклоном не более 1:20 (5%) или иными средствами подъема (подъемные платформы, лифты и т.д.). Согласно вышеуказанному Своду правил наружные лестницы и пандусы должны иметь поручни с учетом технических требований к опорным стационарным устройствам по ГОСТ Р 51261; размеры входной площадки при открывании дверей наружу должны быть не менее 1,4 x 2,0 или 1,5x1,85; размеры входной площадки с пандусом не менее 2,2 x 2,2 м.

4.0. **СОГЛАСОВАНО**
 1^й заместитель начальника ДГА
 г.Перми - главный архитектор
 И.Ю. Палшин
 05 07 2018 г.

						Колерный паспорт объекта капитального строительства по ул.Спешилова, №105 в Ленинском районе г.Перми			
Изм.	Кол.уч.	Лист	Недок.	Подпись	Дата	Отдельно стоящее двухэтажное сооружение, включающее в себя конструктивно-выделенные функциональные блоки	Стадия	Лист	Листов
Разраб.		Мареев		<i>Мареев</i>	06.2018		П	4	9
						Главный фасад	ООО «Автосан-Прикамье»		

Боковой фасад (Юго-восточный)




ПРИМЕЧАНИЕ:

1. Размещение дополнительного оборудования, дополнительных элементов и устройств на фасадах объектов капитального строительства допускается при соблюдении следующих условий:
 - а) единое архитектурное и цветовое решение фасадов (в том числе размер, форма, цвет, материал);
 - б) соответствие архитектурному решению фасадов, предусмотренному проектной документацией, с привязкой к основным композиционным осям фасадов (системе горизонтальных и вертикальных осей);
 - в) соответствие ГОСТам, техническим регламентам, установленным законодательством Российской Федерации в области обеспечения санитарно-эпидемиологического благополучия населения, пожарной безопасности;
2. Размещение наружных блоков систем кондиционирования и вентиляции допускается:
 - а) на кровле объектов капитального строительства;
 - б) на оконных и дверных проемах в единой (вертикальной, горизонтальной) системе осей фасадов, в окнах подвального этажа, в плоскости остекления без выхода за плоскость фасадов с использованием маскирующих ограждений (решеток, жалюзи);
3. Размещение наружных блоков систем кондиционирования и вентиляции на поверхности главных фасадов, в оконных и дверных проемах за плоскостью фасадов не допускается:
 - а) над пешеходными тротуарами;
 - б) на высоте менее 3,0 м от поверхности земли;
4. Антенны должны размещаться:
 - а) на кровле объектов капитального строительства - компактными упорядоченными группами, с использованием единой несущей основы, в том числе с устройством ограждения, а также с учетом требований действующего законодательства;
 - б) на дворовых фасадах, глухих стенах, не просматривающихся с улицы;
 - в) на дворовых фасадах - в простенках между окнами на пересечении вертикальной оси простенка и оси, соответствующей верхней границе проема.

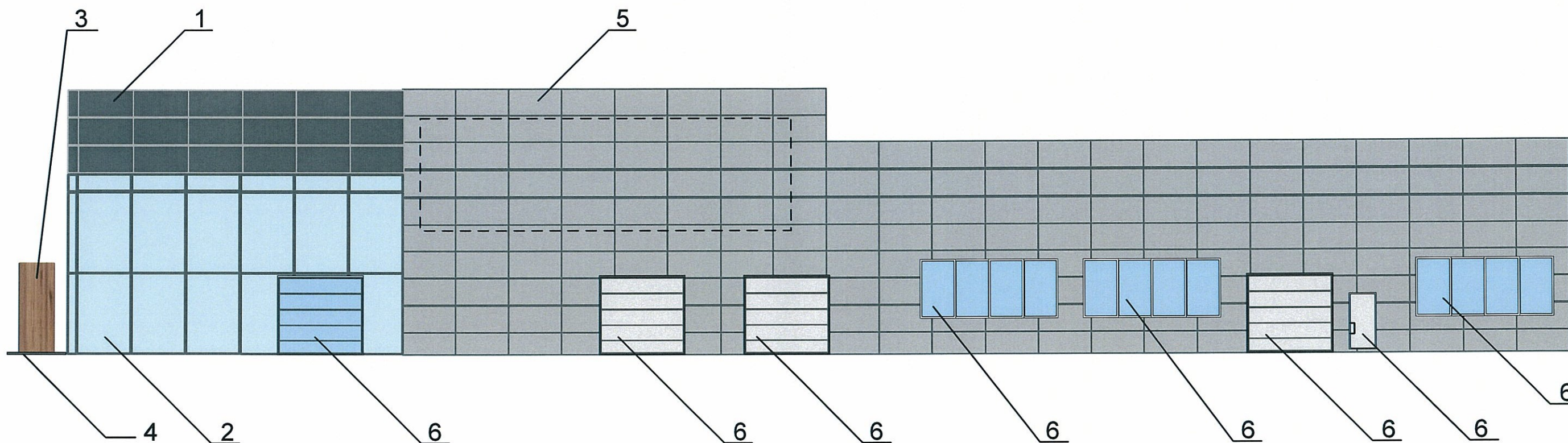
 - Место допустимого размещения дополнительного оборудования.

и.о.

 СОГЛАСОВАНО
 1^й заместитель начальника ДГА
 г. Пермь - главный архитектор
 И.Ю. Лапшин
 05 07 2018

Изм.	Кол.уч.	Лист	Недок.	Подпись	Дата	Колерный паспорт объекта капитального строительства по ул.Спешилова, №105 в Ленинском районе г.Перми			
Разраб.		Мареев			06.2018	Отдельно стоящее двухэтажное сооружение, включающее в себя конструктивно-выделенные функциональные блоки	Стадия	Лист	Листов
							П	5	9
						Боковой фасад (Юго-восточный)	ООО «Автосан-Прикамье»		

Боковой фасад (Северо-западный)



[- Место допустимого размещения дополнительного оборудования.

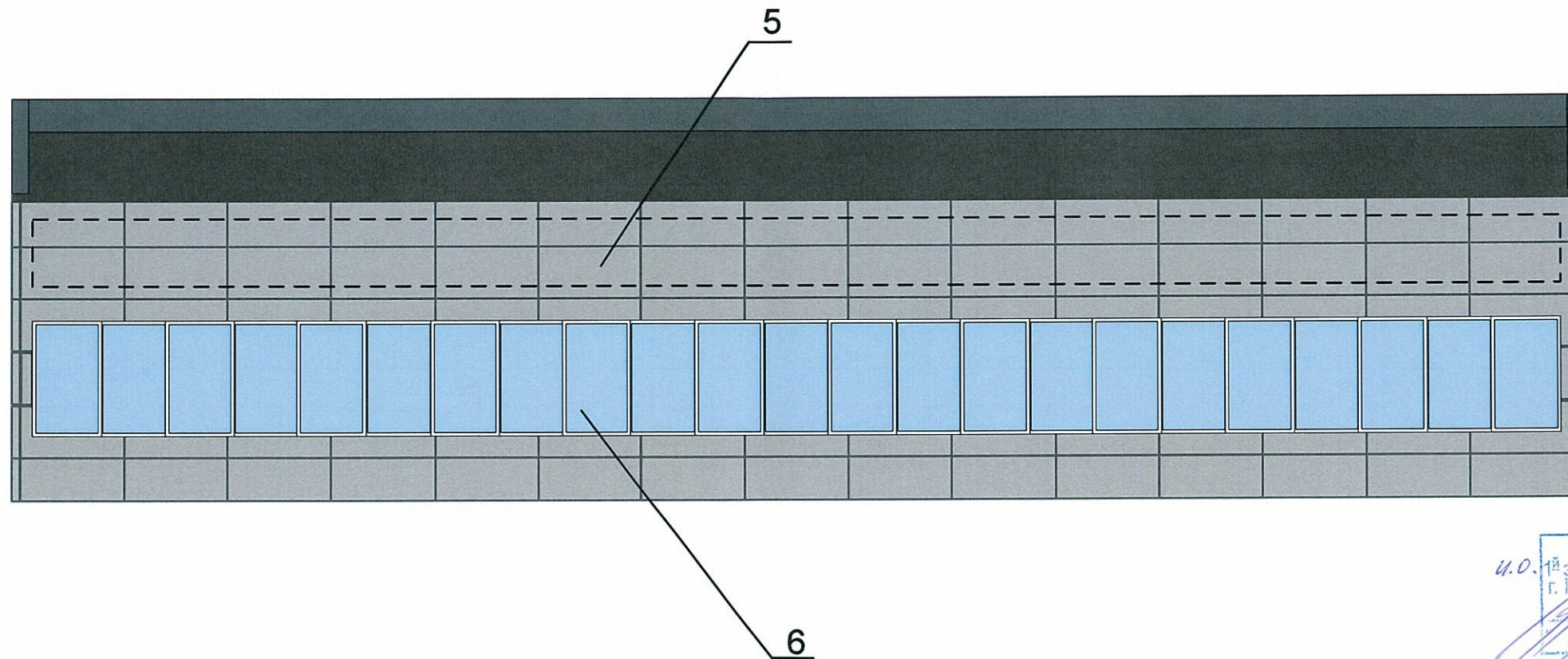
ПРИМЕЧАНИЕ:

1. Условия размещения дополнительного оборудования на фасадах см. лист 5

СОГЛАСОВАНО
 14 заместитель начальника ДГА
 г. Пермь - главный архитектор
 И.О. Палшин
 05 07 2018

						Колерный паспорт объекта капитального строительства по ул.Спешилова, №105 в Ленинском районе г.Перми			
Изм.	Кол.уч	Лист	Издок.	Подпись	Дата	Отдельно стоящее двухэтажное сооружение, включающее в себя конструктивно-выделенные функциональные блоки	Стадия	Лист	Листов
Разраб.		Мареев		<i>[Signature]</i>	06.2018		П	6	9
						Боковой фасад (Северо-западный)	ООО «Автосан-Прикамье»		

Дворовый фасад (Юго-западный)



СОГЛАСОВАНО
 и.о. заместителя начальника ДГА
 г. Перми - градостроитель, архитектор
 Ю. Палшин
 05 07 2018

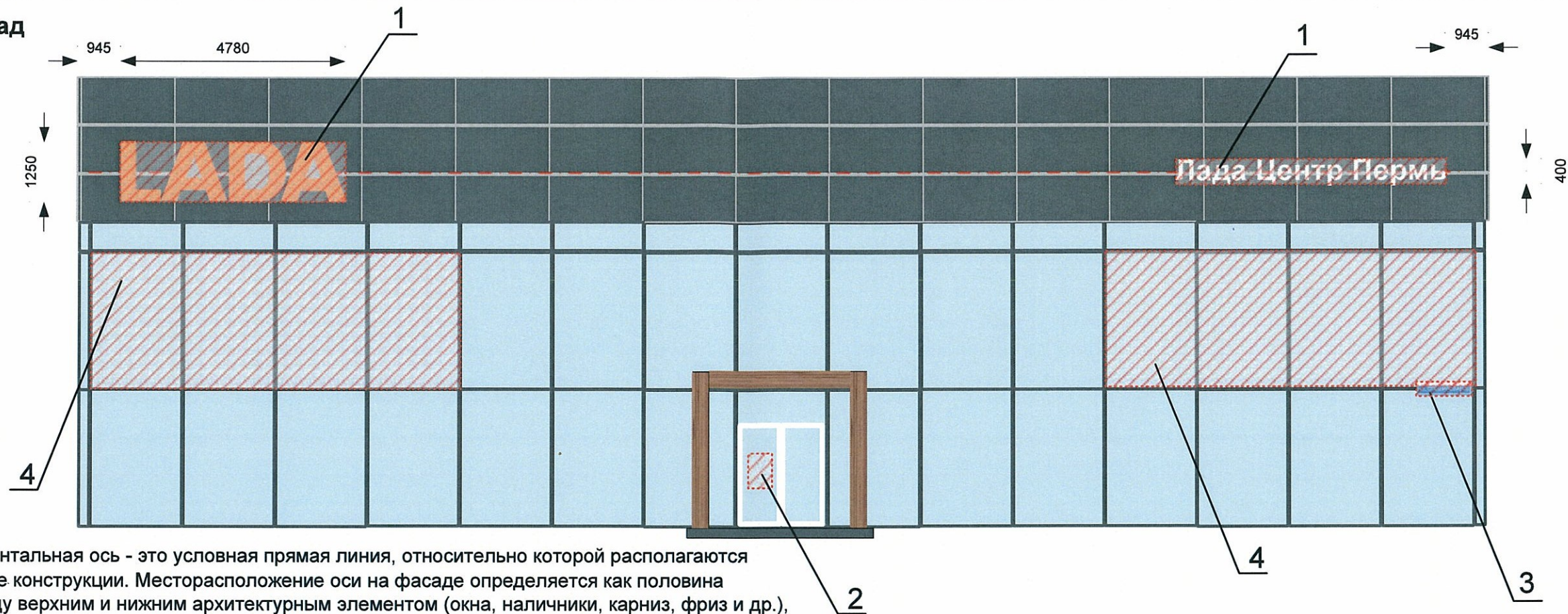
[] - Место допустимого размещения дополнительного оборудования.

ПРИМЕЧАНИЕ:

1. Условия размещения дополнительного оборудования на фасадах см. лист 5

Изм.	Кол.уч	Лист	Недок.	Подпись	Дата				
Разраб.		Мареев		<i>Мареев</i>	06.2018	Колерный паспорт объекта капитального строительства по ул.Спешилова, №105 в Ленинском районе г.Перми			
						Отдельно стоящее двухэтажное сооружение, включающее в себя конструктивно-выделенные функциональные блоки	Стадия	Лист	Листов
							П	7	9
						Дворовый фасад (Юго-западный)	ООО «Автосан-Прикамье»		

Главный фасад



ПРИМЕЧАНИЕ:

1. Единая горизонтальная ось - это условная прямая линия, относительно которой располагаются информационные конструкции. Месторасположение оси на фасаде определяется как половина расстояния между верхним и нижним архитектурным элементом (окна, наличники, карниз, фриз и др.), выделяющимся (западающим, выступающим) из плоскости стены;
2. Размещение вывесок и рекламных конструкций должно осуществляться в границах места допустимого размещения объектов, установленных данным колерным паспортом;
3. Размещение вывесок по отношению друг к другу, их конфигурация и наполненность информацией должны соответствовать Стандартным требованиям к вывескам, их размещению и эксплуатации, установленным и утвержденным Постановлением администрации города Перми от 25.10.2016 № 958;
4. В случае, если планируемые к размещению вывески не соответствуют стандартам, установленным Постановлением администрации города Перми от 25.10.2016 № 958, потребуется внесение изменений в настоящий колерный паспорт;
5. Размещение рекламных конструкций производится на основании отдельного разрешения в соответствии с требованиями Решения Пермской городской Думы от 27.01.2009 № 11 «Об утверждении Положения о порядке установки и эксплуатации рекламных конструкций на территории города Перми»;
6. Ведомость размещения рекламоносителей и объектов городской информации см. лист 10.

Управление архитектуры и городского дизайна
ДГА администрации г.Перми
**СООТВЕТСТВУЕТ АРХИТЕКТУРНОМУ
ОБЛИКУ ГОРОДА ПЕРМИ**
«05» 07 2018
Брежнев СВ Подпись *[Подпись]*

Ведомость размещения рекламоносителей и объектов городской информации

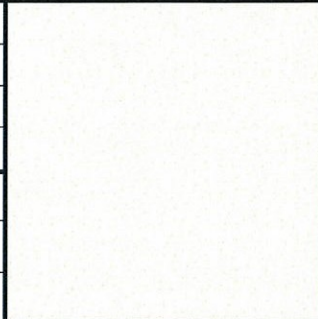
Поз.	Название, тип рекламы	Эталон цвета	Наличие, тип подсветки
1	Объёмные буквы и/или логотипы, размещённые на направляющих в цвет фасада. Оргстекло, металл, пластик.	Фирменные цвета	Внутренняя подсветка
2	Табличка-режимник одиночная. Пластик.	Фирменные цвета	
3	Знак адресации. Пластик.	Стандартный: синий, белый.	
4	Плёночная аппликация на стекле площадью не более 30% площади остекления в виде изображения и текста. Самоклеющиеся плёнки, полноцветная печать.		

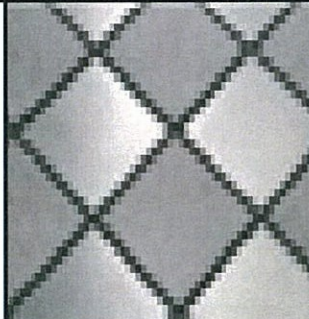
----- - единая горизонтальная ось размещения объектов городской информации
 - место допустимого размещения объектов городской информации


						Колерный паспорт объекта капитального строительства по ул.Спешилова, №105 в Ленинском районе г.Перми			
Изм.	Кол.уч	Лист	Недок.	Подпись	Дата	Отдельно стоящее двухэтажное сооружение, включающее в себя конструктивно-выделенные функциональные блоки	Стадия	Лист	Листов
Разраб.		Мареев		<i>[Подпись]</i>	06.2018		П	8	9
						Размещение объектов городской информации	ООО «Автосан-Прикамье»		

Позиция согласно ведомости отделки фасадов	Координаты цвета (RAL 7011)	C: 40	
		M: 10	
		Y: 20	
		K: 80	
		R: 85	
		G: 93	
1,2		B: 97	


Позиция согласно ведомости отделки фасадов	Координаты цвета (RAL 9006)	C: 0	
		M: 0	
		Y: 0	
		K: 40	
		R: 178	
		G: 179	
5		B: 179	

Позиция согласно ведомости отделки фасадов	Координаты цвета (RAL 9010)	C: 0	
		M: 0	
		Y: 5	
		K: 0	
		R: 247	
		G: 249	
6		B: 239	

Позиция согласно ведомости отделки фасадов	Вибролитая тротуарная плитка с противоскользящей поверхностью.	

Позиция согласно ведомости отделки фасадов	0927 NT Creek Панели из слоистого пластика высокого давления Fundermax под дерево	

СОГЛАСОВАНО
 и.о. 1^й заместитель начальника ДГА
 г. Пермь - главный архитектор
 Ю. Палшин
 05.07.2018

						Колерный паспорт объекта капитального строительства по ул.Спешилова, №105 в Ленинском районе г.Перми			
Изм.	Кол.уч	Лист	Недок.	Подпись	Дата	Отдельно стоящее двухэтажное сооружение, включающее в себя конструктивно-выделенные функциональные блоки	Стадия	Лист	Листов
Разраб.		Мареев			06.2018		П	9	9
Эталоны колеров						ООО «Автосан-Прикамье»			