



ДЕПАРТАМЕНТ ГРАДОСТРОИТЕЛЬСТВА И АРХИТЕКТУРЫ
АДМИНИСТРАЦИЯ ГОРОДА ПЕРМИ

ООО "ПрИнС"

от 08.05.2018 № СЭД-059-22-01-26-539

КОЛЕРНЫЙ ПАСПОРТ

АДРЕС ОБЪЕКТА: г. Пермь, административный район Индустриальный,
улица Стахановская, здание № 10.

15-03-18-АР

ПЕРМЬ 2018 г.

Ведомость чертежей комплекта марки АР

Лист	Наименование	Примечание
1	Общие данные. Инструкция. Ведомость отделки фасадов. Ситуационный план.	
	Пояснительная записка	
2	Существующее состояние фасадов (фотофиксация)	
3	Главный фасад, дворовой фасад, торцевой фасад	
4	Размещения объектов городской информации	
5	Эталоны колеров	

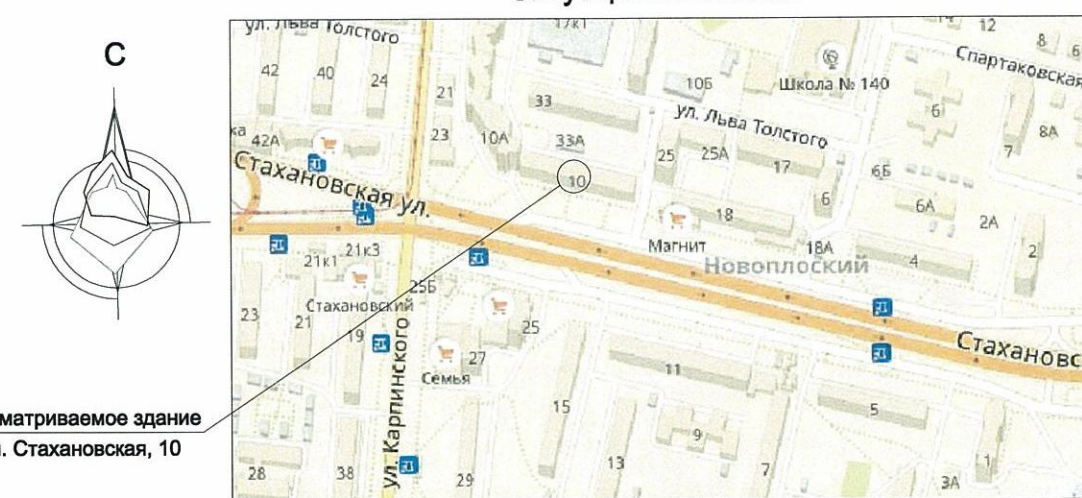
Ведомость отделки фасадов

Поз.	Наименование	Эталон цвета	Обознач.	Вид отделки	Примечание
1	Основное поле стен			Бетонная плитка	Сущ.
2	Цоколь дома			Облицовка плиткой "Кабанчик"	Сущ.
3	Цокольный этаж Входные группы в подъезд			Штукатурка. Окраска фасадной краской	Сущ.
4	Облицовка ступеней крыльца			Керамогранит	
5	Окна	Белый		Металлопластик	
6	Балконные ограждения			Кровельный профнастил С-21 с полимерным покрытием	
7	Ограждения лоджии			Бетонная плитка	Сущ.
8	М/К крыльца и козырька			Металл. Окраска эмалью алкидной ПФ-115С	
9	Отливы окон	Белый		Металл. Оцинкованный	
10	Двери			Металл. Окраска эмалью алкидной ПФ-115С	
11	Водосточные трубы			Оцинкованная сталь	

Пояснительная записка

Пятиэтажный жилой дом с административными помещениями.
 Год постройки и ввода в эксплуатацию - 1984 год.
 Дом построен по типовому проекту 85 серии (серия кирпичных жилых домов и блок-секций, разработанная ЦНИИЭП жилища).
 Стены здания выполнены из белого силикатного кирпича и облицованы бетонной плиткой.
 Кровля - плоская, с внутренним водостоком.

Ситуационный план



Рассматриваемое здание по ул. Стахановская, 10

Инструкция

о порядке производства работ, связанных с окраской фасадов и всех наружных частей зданий, сооружений, строений, расположенных на территории г.Перми

- Окраска фасадов и всех наружных частей зданий, сооружений, строений, ограждений, расположенных на территории г.Перми, может производиться лишь на основании колерного паспорта фасадов на ремонт и окраску, выдаваемому департаментом градостроительства и архитектуры г.Перми.
- До начала работ по покраске здания должны быть произведены работы по капитальному ремонту всех без исключения наружных частей его, подлежащих окраске.
- До начала ремонта зданий, имеющих газосветную рекламу, сообщить рекламораспространителям о предстоящих работах на фасаде здания с целью сохранения вывесок либо их демонтажу.
- Полуразрушенные и разрушенные архитектурные художественно-скульптурные детали здания, карнизы, колонны, пилястры, капители, фризсы, тяги, липные украшения, барельефы, мозаика, художественная роспись подлежат обязательному восстановлению в своем первоначальном виде. Категорически запрещается производить окраску здания без предварительного восстановления указанных деталей.
- Металлические поверхности отдельных частей здания, перила балконов лестниц, дверные и оконные приборы, архитектурно-художественные детали, перед окраской очищаются от грязи, ржавчины, краски.
- В соответствии с выданными образцами цвета (колерами) на окраску здания организация, производящая ремонт здания, составляет пробные образцы цвета, которые наносятся на видное место стены. Проверку и согласование пробного образца цвета (колера), а также готовности поверхности стен и отдельных наружных частей здания к окраске производит уполномоченный представитель департамента градостроительства и архитектуры г.Перми. Без указанной проверки и согласования производить окраску фасада категорически воспрещается.
- Домоуправления, организации или учреждения, производящие окраску и связанный с ней ремонт здания, несут полную ответственность за точное выполнение настоящей инструкции и привлекаются к ответственности за нарушение ее.
- Цветовая гамма рекламносителей должна гармонировать с основным колористическим решением фасадов здания.
- По всем вопросам, связанным с производством работ по покраске здания необходимо обращаться в ДГА г.Перми (ул.Сибирская,15 каб.315).

СОГЛАСОВАНО
 Руководитель территориального ДГА
 Д.Ю. Лавдин
 2018г.

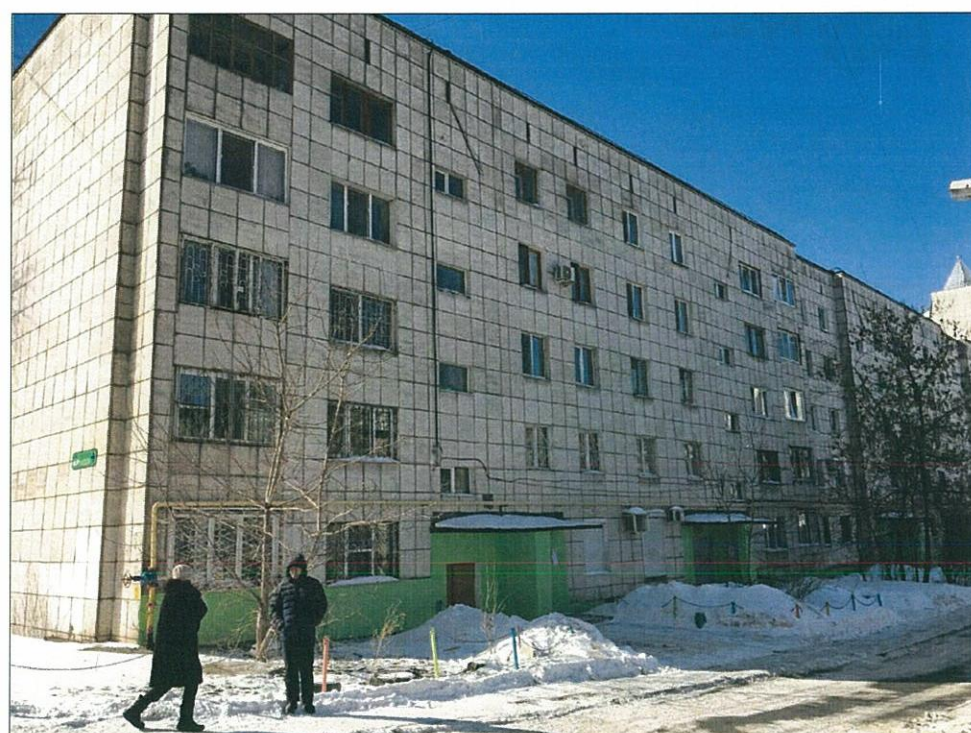
						15-03-18-АР		
						Колерный паспорт объекта капитального строительства по ул. Стахановская, №10, Индустриального района г. Перми		
ИЗМ.	КОЛ.УЧ.	ЛИСТ	И ДОК.	ПОДПИСЬ	ДАТА	СТАДИЯ	ЛИСТ	ЛИСТОВ
						П	1	5
ГИП	Малахов					Пятиэтажный жилой дом с административными помещениями		
Разраб.	Жуков				04.18	Общие данные. Инструкция. Ведомость отделки фасадов. Ситуационный план. Пояснительная записка.		
						ООО "ПрИнС"		

Существующие состояние фасадов (фотофиксация)

Главный фасад

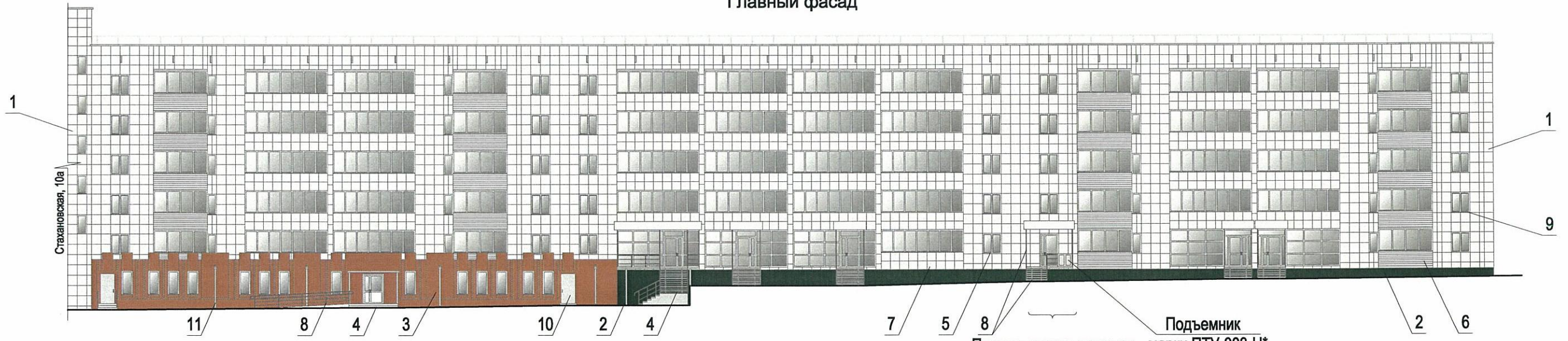


Дворовой фасад



						15-03-18-AP			
						Колерный паспорт объекта капитального строительства по ул. Стахановская, №10, Индустриального района г. Перми			
ИЗМ.	КОЛ.	УЧ.	ЛИСТ	И ДОК.	ПОДПИСЬ	ДАТА	СТАДИЯ	ЛИСТ	ЛИСТОВ
							П	2	
ГИП					Малахов	04.18	Пятиэтажный жилой дом с административными помещениями		
Разраб.					Жуков	04.18	Существующее состояние фасадов (фотофиксация)		
							ООО "ПрИнС"		

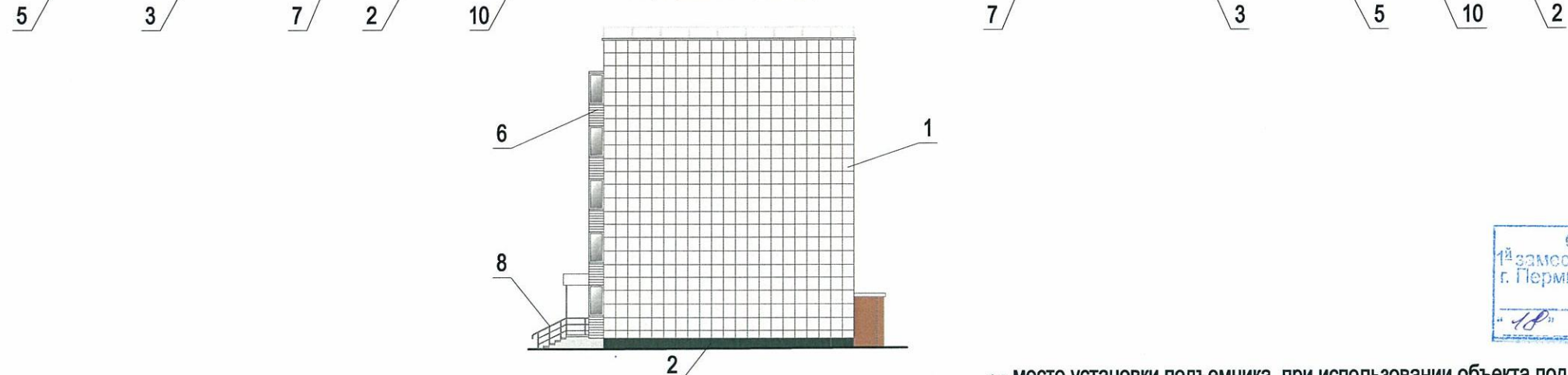
Главный фасад



Дворовой фасад



Торцевой фасад



СОГЛАСОВАНО
1^й заместитель начальника ДГА
г. Перми - главный архитектор
Д.Ю. Япашин
18.04.2018

Примечание:

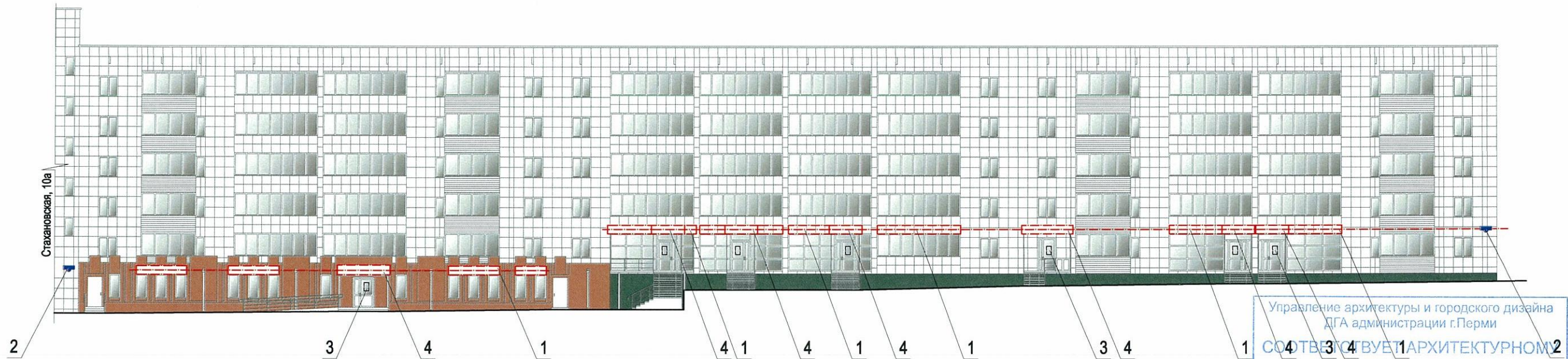
В случае устройства или переустройства (перепланировки, ремонта, реконструкции) помещений общественного назначения, их входных групп в обязательном порядке предусмотреть мероприятия по обеспечению доступности данных помещений для маломобильных групп населения, включая инвалидов, использующих кресла-коляски и собак-проводников (далее – МГН) в соответствии с требованиями «СП 59.13330.2016. Свод правил. Доступность зданий и сооружений для маломобильных групп населения. Актуализированная редакция СНиП 35-01-2001» (далее – Свод правил).

В соответствии со Сводом правил лестницы должны дублироваться пандусами или подъемными устройствами. Длина непрерывного марша пандуса не должна превышать 9,0 м, а уклон не круче 1:20 (5%). При ограниченном участке застройки или наличии подземных коммуникаций перед входом допускается проектировать пандус с уклоном не круче 1:12 (8%) при длине марша не более 6,0 м. Параметры пандуса следует принимать в соответствии со Сводом правил. Поручни должны соответствовать техническим требованиям к опорным стационарным устройствам по ГОСТ Р 51261. Размеры входной площадки с пандусом не менее 2,2 x 2,2 м. Применение для инвалидов вместо пандусов аппарелей не допускается на объекте.

* - место установки подъемника при использовании объекта под социальное назначение.

					15-03-18-AP			
					Колерный паспорт объекта капитального строительства по ул. Стахановская, №10, Индустриального района г. Перми			
ИЗМ.	КОЛ.УЧ.	ЛИСТ	№ ДОК.	ПОДПИСЬ	ДАТА	СТАДИЯ	ЛИСТ	ЛИСТОВ
ГИП		Малахов		<i>[Signature]</i>		П	3	
Разраб.		Жуков		<i>[Signature]</i>	04.18	Главный фасад, дворовой фасад, торцевой фасад		ООО "ПрИнС"

Размещение объектов городской информации



Ведомость размещения рекламоносителей и городской информации

Поз.	Наименование, тип объектов городской информации	Цвет	Наличие подсветки
1	Объемные буквы на металлических направляющих в цвет фасада. Выполнение из оргстекла, пластика, металла.	Фирменные цвета	Внутренняя или контурная подсветка
2	Знак адресации. Оргстекло, металл, пластик.	Синий, белый	
3	Табличка-режимник модульных размеров. Оргстекло, металл, пластик.	Прозрачный, белый	
4	Вывеска на козырьке крыльца	Фирменные цвета	По необходимости

Пояснительная записка

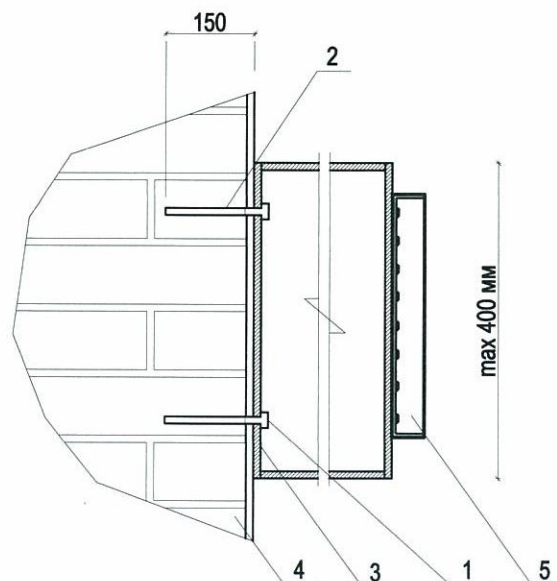
Допускается размещение настенных вывесок (далее-вывески) в границах помещения заинтересованного лица в виде: отдельно расположенных букв без использования "подложки" (в том числе световых, объемных, пластиковых, металлических) с использованием неона, выполненных по инновационным технологиям (в том числе с использованием краеосвещенных систем, вывесок со светодинамикой).

Вывески должны быть привязаны к композиционным осям фасадов объектов капитального строительства и соответствовать архитектурному решению фасадов. Размещение вывесок, табличек на фасадах объектов капитального строительства с несколькими входными группами (входами) должно осуществляться упорядоченно и комплексно, с учетом:

- сохранения общего архитектурно-художественного, композиционного решения фасадов;
- единой высоты, толщины вывесок, табличек;
- единой горизонтальной оси размещения на всем протяжении фасадов;
- соблюдение требований Федерального закона от 01.06.2005 N53-ФЗ "О государственном языке Российской Федерации".

На объекте капитального строительства, оборудованном одной входной группой (входом), предназначенной для более чем двух заинтересованных лиц, вывески заменяются общей табличкой (режимник).

Таблички (режимник) могут быть заменены надписями на стекле витрины, входной двери, выполненной в технике аппликации.



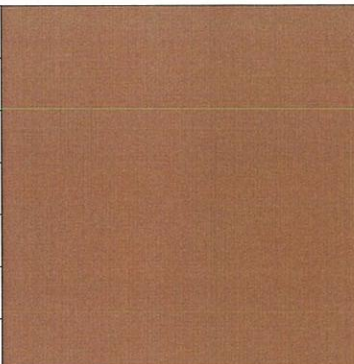
- 1- анкер болт D10 L150
- 2- дюбель D12
- 3- металлоконструкция 200 x 400 мм
- 4 - кладка
- 5- объемная буква с подсветкой


Крепление металлоконструкций к фасаду производится на закладные детали - анкерными болтами в сборе с дюбелями. Конструктивную часть дополнительно разработать конструктором.

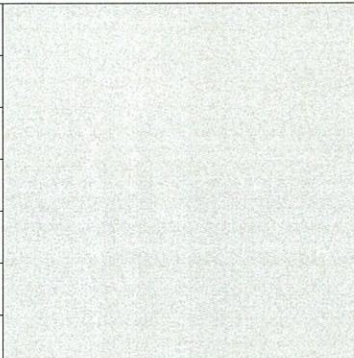
- место допустимого размещения вывесок
- ось размещения объектов городской информации, вывесок

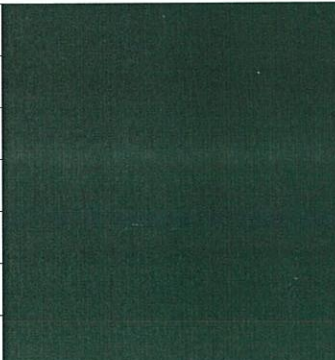
15-03-18-AP										
Колерный паспорт объекта капитального строительства по ул. Стахановская, №10, Индустриального района г. Перми										
ИЗМ.	КОЛ.	УЧ.	ЛИСТ	№ ДОК.	ПОДПИСЬ	ДАТА		СТАДИЯ	ЛИСТ	ЛИСТОВ
					Малахов		Пятиэтажный жилой дом с административными помещениями	П	4	
					Жуков	04.18	Размещение объектов городской информации	ООО "ПрИнС"		

Эталоны колеров

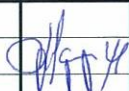
Позиция ведомости отделки фасадов 3	RAL 8004	C:	0	
		M:	39	
		Y:	58	
		K:	35	
		R:	165	
		G:	100	
		B:	70	

Позиция ведомости отделки фасадов 5,9	RAL 8004	C:	0	
		M:	0	
		Y:	0	
		K:	0	
		R:	254	
		G:	254	
		B:	254	

Позиция ведомости отделки фасадов 4,8,10	RAL 7047	C:	0	
		M:	0	
		Y:	0	
		K:	18	
		R:	207	
		G:	208	
		B:	207	

Позиция ведомости отделки фасадов 2		C:	29	
		M:	0	
		Y:	20	
		K:	73	
		R:	49	
		G:	69	
		B:	55	

СОГЛАСОВАНО
1^й заместитель начальника ДГА
г. Перми - главный архитектор
Д.Ю. Лапшин
18.03.2018

						15-03-18-AP				
						Колерный паспорт объекта капитального строительства по ул. Стахановская, №10, Индустриального района г. Перми				
ИЗМ.	КОЛ.	УЧ.	ЛИСТ	ИЗ	ДОК.	ПОДПИСЬ	ДАТА	СТАДИЯ	ЛИСТ	ЛИСТОВ
								П	5	
ГИП	Малахов							Пятиэтажный жилой дом с административными помещениями		
Разраб.	Жуков					04.18		Эталоны колеров		
						ООО "ПрИнС"				