



ДЕПАРТАМЕНТ ГРАДОСТРОИТЕЛЬСТВА И АРХИТЕКТУРЫ
АДМИНИСТРАЦИИ ГОРОДА ПЕРМИ

Мастерская рекламы «Приоритет»

№ СЭД-059-22-01-26-100 от 07.02.2018

ПАСПОРТ ВНЕШНЕГО ОБЛИКА ОБЪЕКТА КАПИТАЛЬНОГО СТРОИТЕЛЬСТВА
КОЛЕРНЫЙ ПАСПОРТ

АДРЕС ОБЪЕКТА: г. Пермь, улица Строителей, здание (строение) №37

АДМИНИСТРАТИВНЫЙ РАЙОН: Дзержинский

7 - 12 - 2017 - ОФ

ПЕРМЬ, 2017 г.

Ведомость чертежей комплекта марки ОФ

ЛИСТ	НАИМЕНОВАНИЕ	ПРИМЕЧАНИЯ
1	Общие данные	
2	Ситуационный план-схема с размещением объекта	
3	Существующее состояние фасадов (фотофиксация)	
4	Главный фасад	
5	Торцевые фасады	
6	Дворовой фасад	
7	Размещение объектов городской информации	
8	Эталоны колеров	

Ведомость отделки фасадов

ПОЗ.	ЭЛЕМЕНТ ФАСАДА	ЭТАЛОН ЦВЕТА	ОБОЗНАЧ.	ВИД ОТДЕЛКИ	ПРИМ.
1	Цоколь;			Фасадная облицовочная плитка	
2	Основное поле стены			Фасадная облицовочная плитка	
3	Поле стены			Фасадная облицовочная плитка	
4	Поле стены			Фасадная облицовочная плитка	
5	Архитектурные элементы			Фасадная облицовочная плитка	
6	Козырёк			Фасадная облицовочная плитка	
7	Ограждение			Металл	
8	Двери			Металлопластик, пластик, стекло	
9	Оконный переплет			Металлопластик, пластик, стекло	

Пояснительная записка.

Многоквартирный жилой дом со встроенными помещениями общественного назначения. 20 этажей. 1 подъезд.
Сроки строительства: 1 квартал 2016 - 1 квартал 2018 года.
Дом построен по индивидуальному проекту ООО «ОРСО групп».
При облицовке наружных стен применяется фасадная система «ZIAS100.02» с креплением в межэтажное перекрытие и облицовкой плитами «Виколор М».
Стены лоджий и балконов квартир - минеральная декоративно-защитная штукатурка «Кнауф Диамант короед 2.5» с покраской фасадными красками.

ИНСТРУКЦИЯ

о порядке производства работ, связанных с изменением фасадов и всех наружных частей здания (сооружения), расположенного на территории города Перми

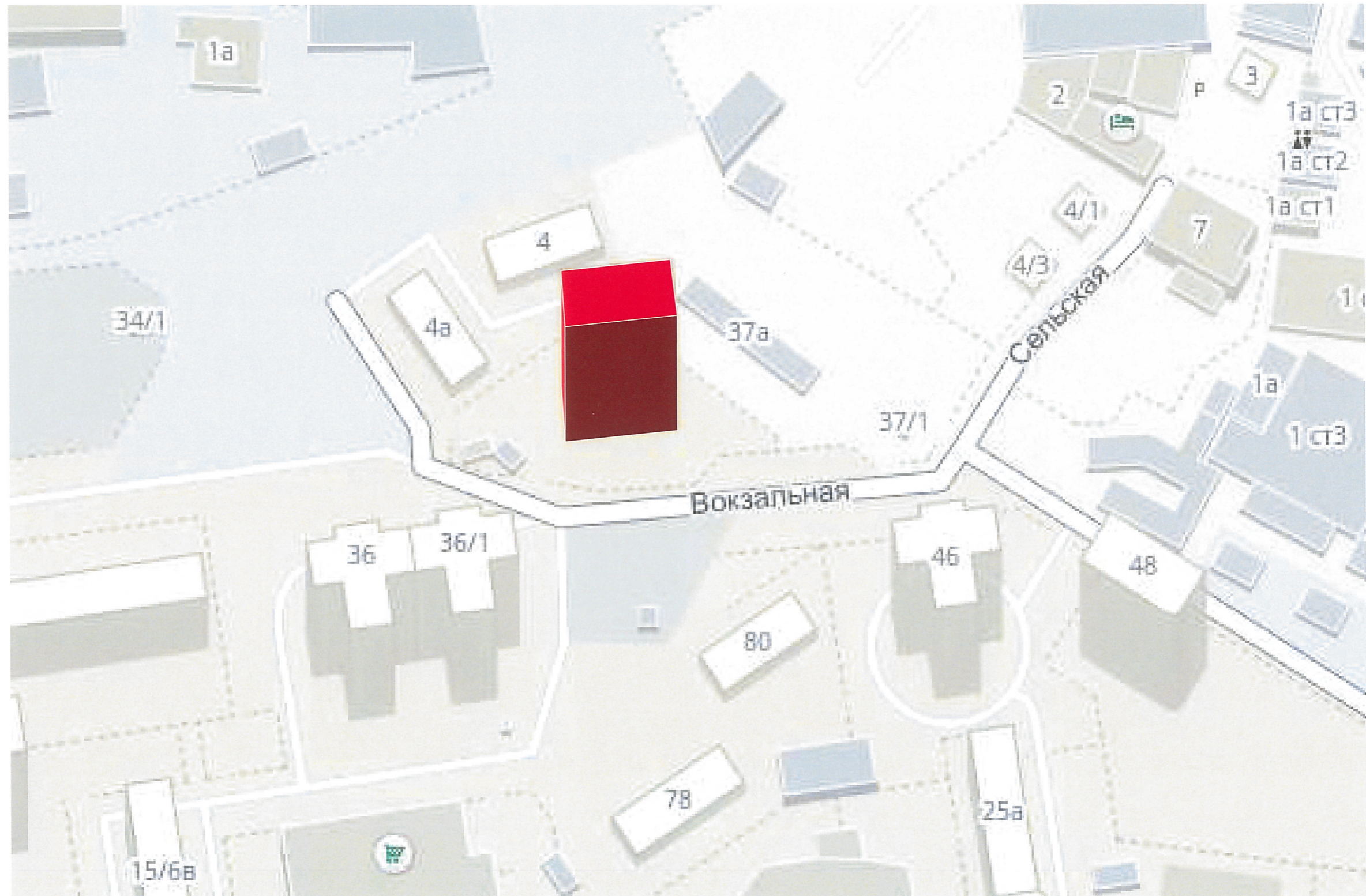
- Окраска фасадов и всех наружных частей зданий, сооружений, строений, ограждений, заборов, павильонов, киосков, ларьков и прочих объектов, расположенных на территории города Перми, может производиться лишь на основании колерного паспорта фасадов на ремонт и окраску, согласованного ДГА г.Перми.
- До начала процесса окраски здания или какого-либо сооружения должны быть произведены работы по капитальному ремонту всех без исключения наружных частей его, подлежащих окраске.
- До начала ремонта зданий, имеющих газосветовую рекламу, сообщить рекламораспространителю о предстоящих работах на фасаде здания с целью сохранения вывесок либо их демонтажу.
- Полуразрушенные и разрушенные архитектурные художественно-скульптурные детали здания, карнизы, колонны, пилястры, капители, фризы, тяги, лепные украшения, барельефы, мозаика, художественная роспись подлежат обязательному восстановлению в своем первоначальном виде. Категорически запрещается производить окраску здания без предварительного восстановления указанных деталей.
- Металлические поверхности отдельных частей здания, чугунные решетки, перила балконов и лестниц, кронштейны, дверные и оконные приборы, архитектурно-художественные детали перед окраской очищаются от грязи, ржавчины, старой краски и покрываются вновь лишь масляной краской.
- В соответствии с выданными образцами цвета (колерами) на окраску здания организация, производящая ремонт здания, составляет пробные образцы цвета, которые наносятся на видное место стены. Проверку и согласование пробного образца цвета (колера), а также готовности поверхности стены и отдельных наружных частей здания к окраске производит уполномоченный представитель ДГА г. Перми. Без указанной проверки и согласования производить окраску фасада категорически воспрещается.
- Домоуправления, организации и учреждения, производящие окраску и связанный с нею ремонт здания, несут полную ответственность за точное выполнение настоящей инструкции и привлекаются к ответственности за нарушение ее.
- Цветовая гамма рекламоносителей должна гармонировать с основным колористическим решением фасадов здания.
- По всем вопросам, связанным с производством работ, необходимо обращаться в ДГА г. Перми. (ул. Сибирская, 15, каб. 316, тел. 212-76-98).

СОГЛАСОВАНО
на замечания неchal
г. Пермь - главный архитектор
Д.Ю. Яковлев

7 - 12 - 2017 - ОФ 20 февраля 18

Изм.	Кол.уч.	Лист	№док	Подпись	Дата	Стадия		
						П	1	10
Выполнил						Общие данные		

Колерный паспорт здания по ул. Строителей, 37
в Дзержинском районе города Перми



						7 - 12 - 2017 - ОФ			
						Колерный паспорт здания по ул. Строителей, 37 в Дзержинском районе города Перми			
Изм.	Кол.уч.	Лист	№док	Подпись	Дата		Стадия	Лист	Листов
							П	2	10
Выполнил		<i>Ф</i>			22.11	Ситуационный план-схема с размещением Объекта			

Фасад с улицы Вокзальная
(существующее положение)



Дворовый фасад
(существующее положение)



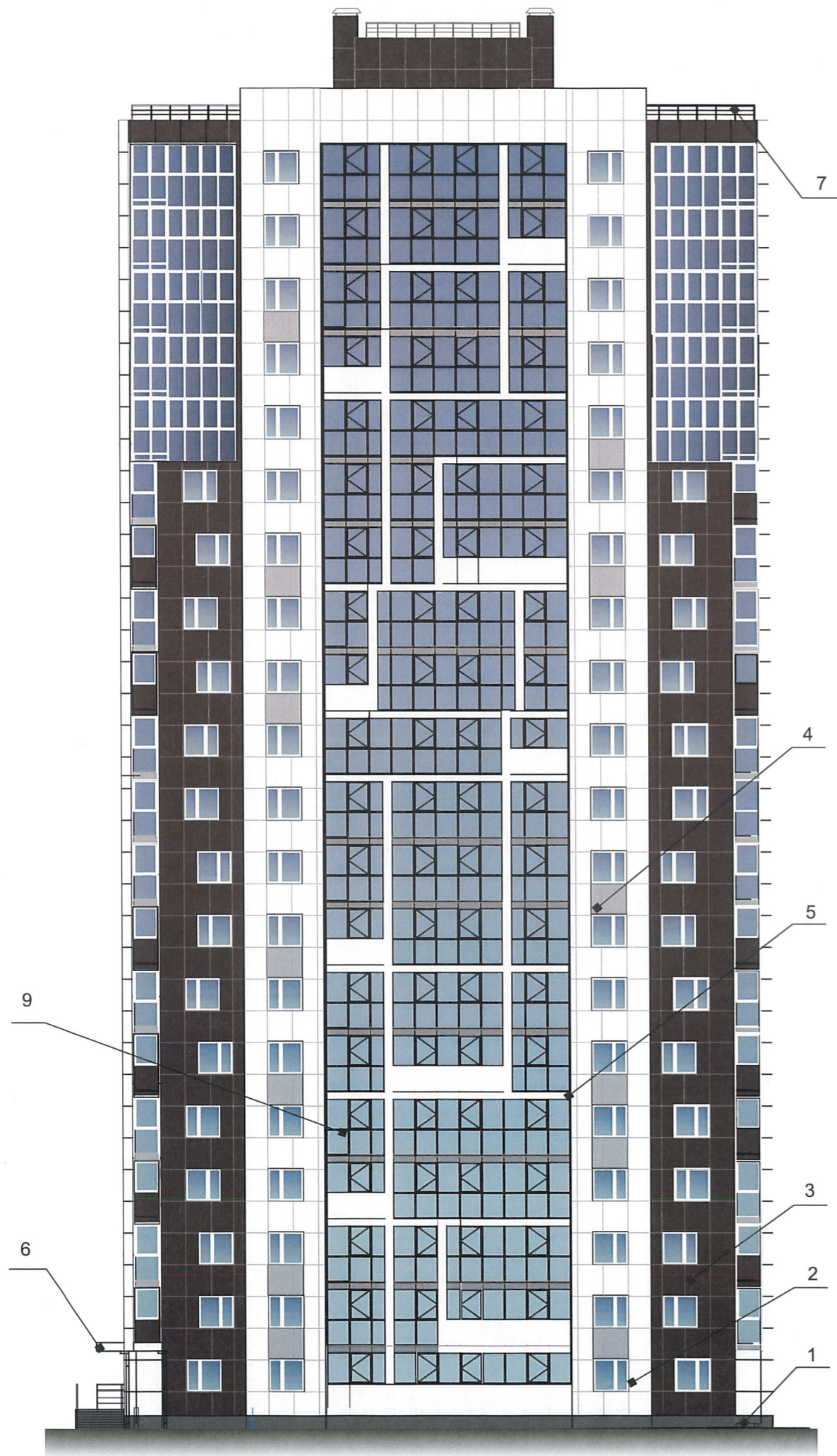
Боковой фасад
(существующее положение)



Боковой фасад
(существующее положение)



						7 - 12 - 2017 - ОФ			
						Колерный паспорт здания по ул. Строителей, 37 в Дзержинском районе города Перми			
Изм.	Кол.уч.	Лист	Недок	Подпись	Дата		Стадия	Лист	Листов
							П	3	10
Выполнил					07.12	Фотофиксация фасадов			



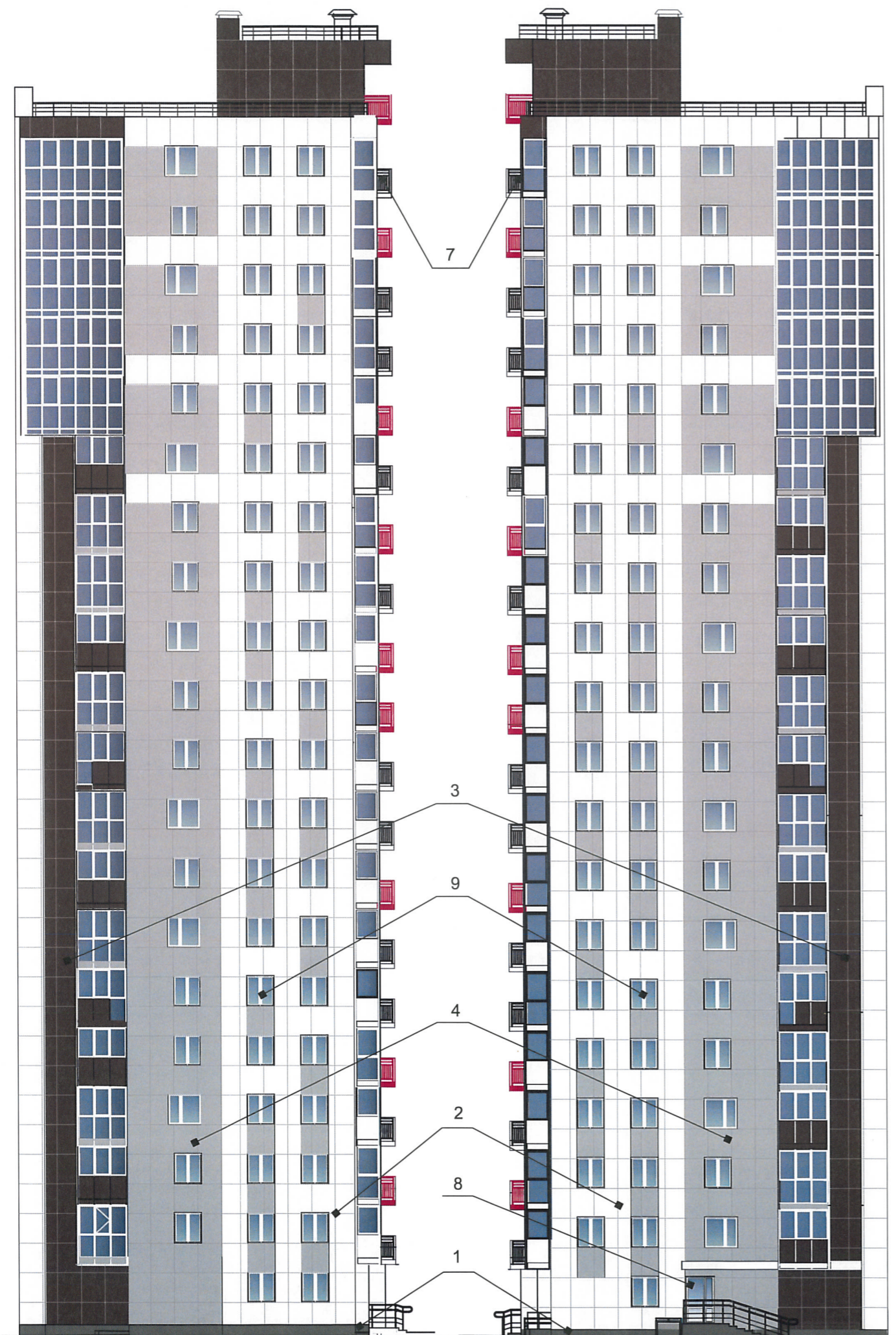
ПРИМЕЧАНИЕ:

В случае устройства или переустройства (перепланировки, ремонта, реконструкции) помещений общественного назначения, их входных групп в обязательном порядке предусмотреть мероприятия по обеспечению доступности данных помещений для маломобильных групп населения, включая инвалидов, использующих кресла-коляски и собак-проводников (далее - МГН) в соответствии с требованиями СП 59.13330.2016 Свод правил. Доступность зданий и сооружений для маломобильных групп населения. актуализированная редакция СНиП 35-01-2001. Данный свод правил касается функционально-планировочных элементов зданий и сооружений, их участков или отдельных помещений, доступных для МГН (входные узлы, коммуникации, пути эвакуации, помещения и зоны обслуживания, а так же их информационное и инженерное обустройство). В частности, лестницы при входах в общественные помещения должны дублироваться пандусами с уклоном не более 1:20 (5%) или иными средствами подъема (подъемные платформы, лифты и т.д.). Согласно пунктам 5.1.2, 5.1.3 вышеуказанного свода правил, наружные лестницы и пандусы должны иметь поручни с учетом технических требований к опорным стационарным устройствам по ГОСТ Р 51261; размеры входной площадки при открывании дверей наружу должны быть не менее 1,4x2,0 или 1,5 x 1,85; размеры входной площадки с пандусом не менее 2,2 x 2,2 м.

СОП
г. Пермь
20 февраля 2018

7 - 12 - 2017 - Оп 20 февраля 18

Изм.	Кол.уч.	Лист	Недок	Подпись	Дата			
						Колерный паспорт здания по ул. Строителей, 37 в Дзержинском районе города Перми		
						Стадия	Лист	Листов
						П	4	10
Выполнил				<i>Св</i>	22.02	Главный фасад		



ПРИМЕЧАНИЕ:

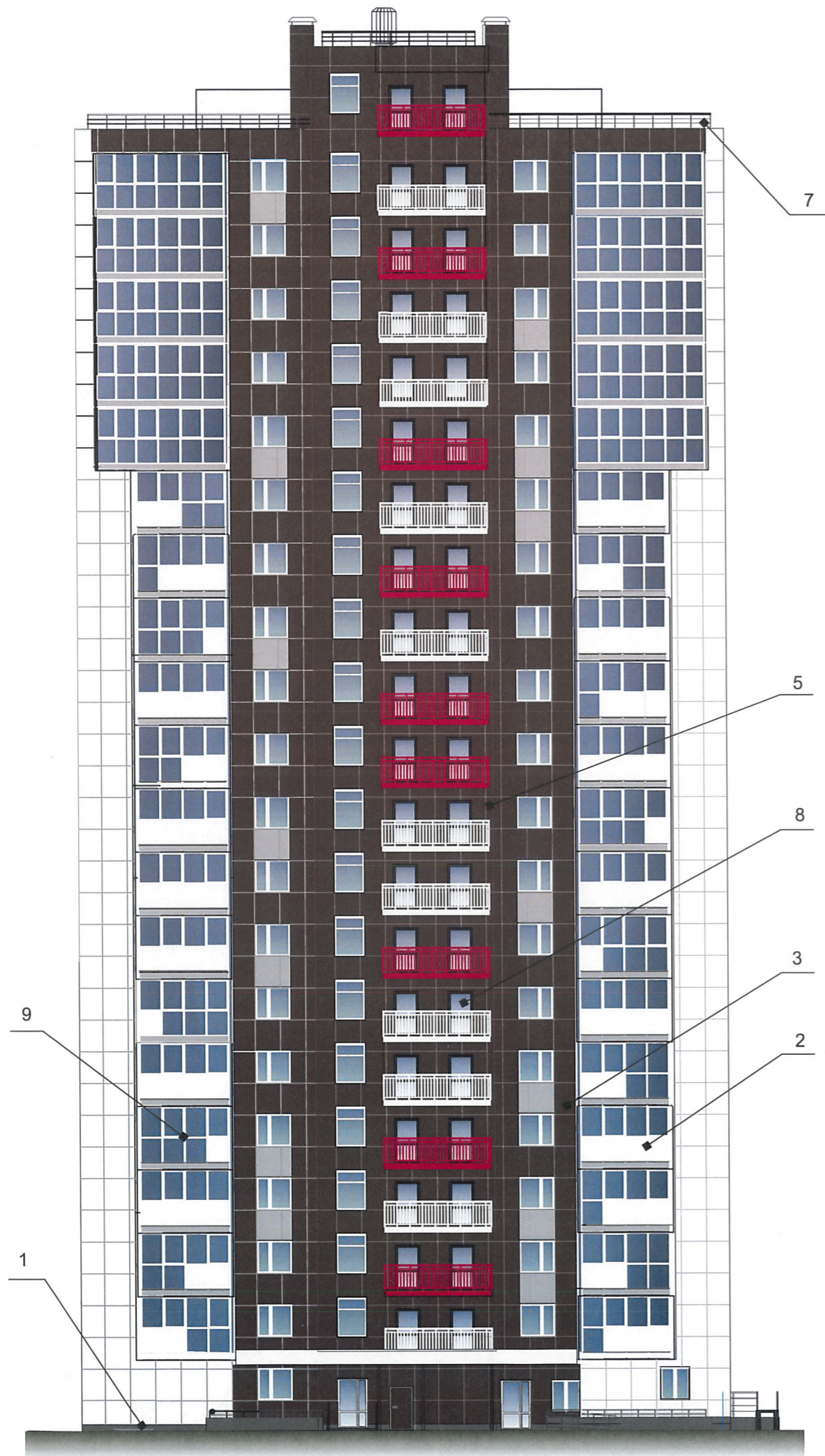
В случае устройства или переустройства (перепланировки, ремонта, реконструкции) помещений общественного назначения, их входных групп в обязательном порядке предусмотреть мероприятия по обеспечению доступности данных помещений для маломобильных групп населения, включая инвалидов, использующих кресла-коляски и собак-проводников (далее - МГН) в соответствии с требованиями СП 59.13330.2016 Свод правил. Доступность зданий и сооружений для маломобильных групп населения. актуализированная редакция СНиП 35-01-2001. Данный свод правил касается функционально-планировочных элементов зданий и сооружений, их участков или отдельных помещений, доступных для МГН (входные узлы, коммуникации, пути эвакуации, помещения и зоны обслуживания, а так же их информационное и инженерное обустройство). В частности, лестницы при входах в общественные помещения должны дублироваться пандусами с уклоном не более 1:20 (5%) или иными средствами подъема (подъемные платформы, лифты и т.д.). Согласно пунктам 5.1.2, 5.1.3 вышеуказанного свода правил, наружные лестницы и пандусы должны иметь поручни с учетом технических требований к опорным стационарным устройствам по ГОСТ Р 51261; размеры входной площадки при открывании дверей наружу должны быть не менее 1,4x2,0 или 1,5 x 1,85; размеры входной площадки с пандусом не менее 2,2 x 2,2 м.

СОСТАВЛЕНО
 1^й заместитель начальника ДТН
 г. Пермь - главный архитектор
 Д.Ю. Напшинов
 20 февраля 2017

7 - 12 - 2017 - ОФ

Колерный паспорт здания по ул. Строителей, 37
 в Дзержинском районе города Перми

Изм.	Кол.уч.	Лист	№док	Подпись	Дата	Стадия	Лист	Листов
						П	5	10
Выполнил		Попова			04.17	Торцевые фасады		



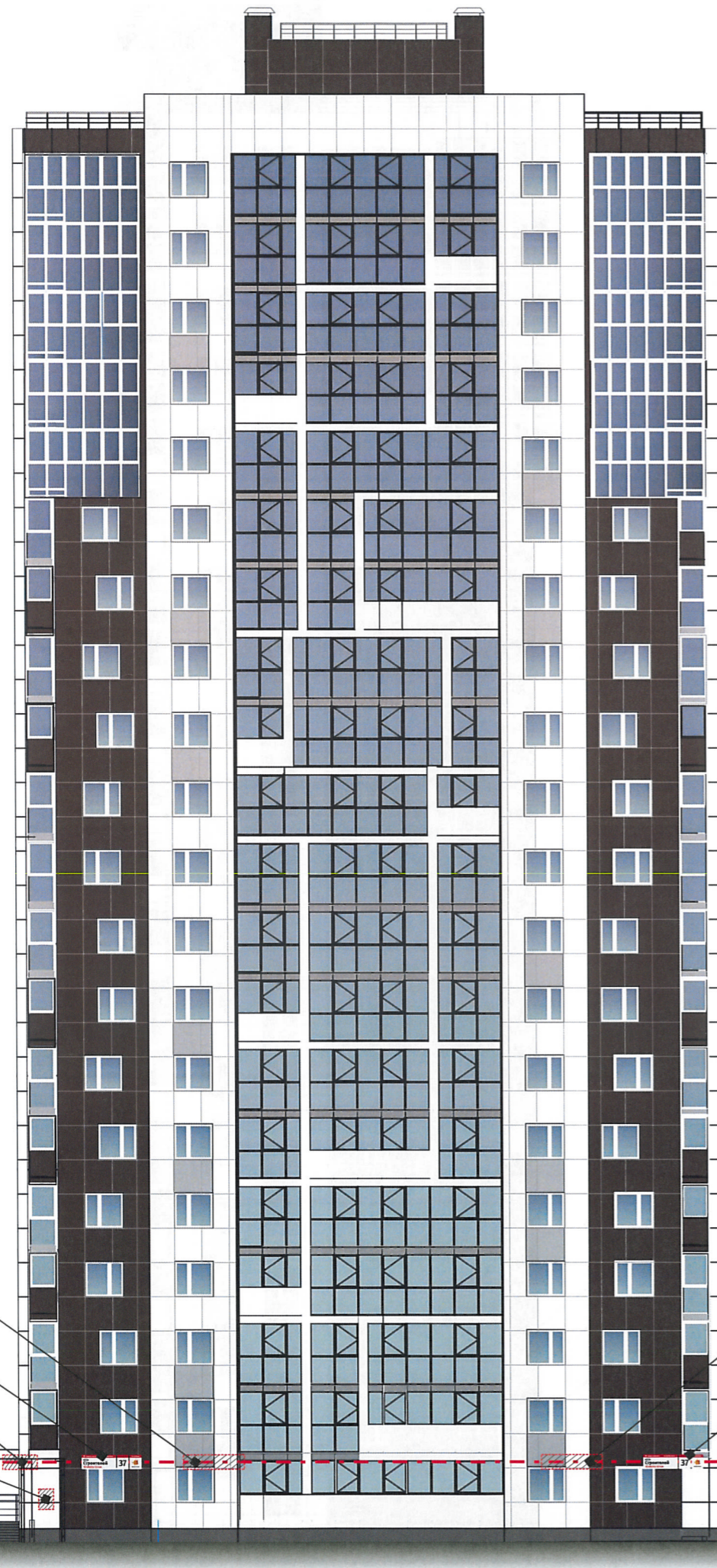
ПРИМЕЧАНИЕ:

В случае устройства или переустройства (перепланировки, ремонта, реконструкции) помещений общественного назначения, их входных групп в обязательном порядке предусмотреть мероприятия по обеспечению доступности данных помещений для маломобильных групп населения, включая инвалидов, использующих кресла-коляски и собак-проводников (далее - МГН) в соответствии с требованиями СП 59.13330.2016 Свод правил. Доступность зданий и сооружений для маломобильных групп населения. актуализированная редакция СНиП 35-01-2001. Данный свод правил касается функционально-планировочных элементов зданий и сооружений, их участков или отдельных помещений, доступных для МГН (входные узлы, коммуникации, пути эвакуации, помещения и зоны обслуживания, а так же их информационное и инженерное обустройство). В частности, лестницы при входах в общественные помещения должны дублироваться пандусами с уклоном не более 1:20 (5%) или иными средствами подъема (подъемные платформы, лифты и т.д.). Согласно пунктам 5.1.2, 5.1.3 вышеуказанного свода правил, наружные лестницы и пандусы должны иметь поручни с учетом технических требований к опорным стационарным устройствам по ГОСТ Р 51261; размеры входной площадки при открывании дверей наружу должны быть не менее 1,4x2,0 или 1,5 x 1,85; размеры входной площадки с пандусом не менее 2,2 x 2,2 м.

СОБЛАСНОВАНО
 18 февраля 2017 года начальник ДП
 И. Пермицкий главный архитектор
 Д.Ю. Пермицкий

7 - 12 - 2017 - ОФ 30 февраля 18

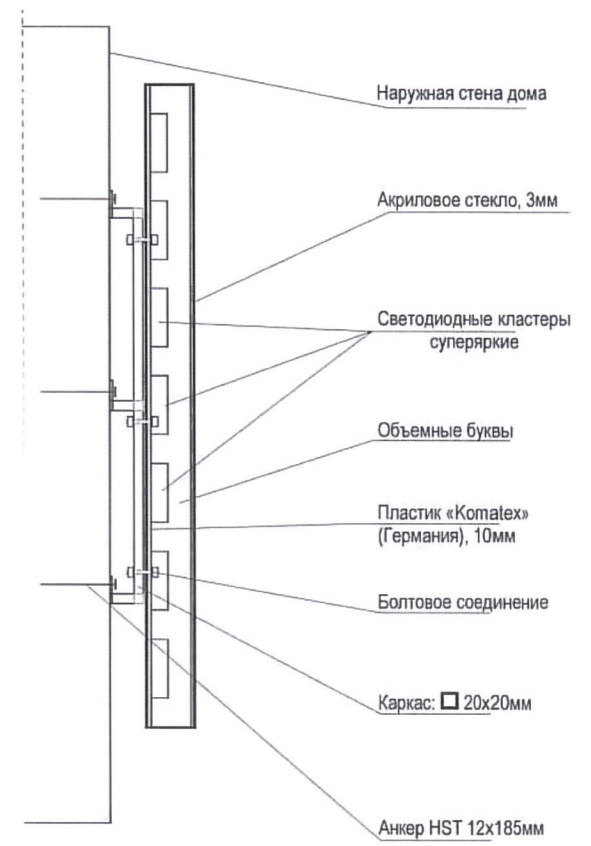
						7 - 12 - 2017 - ОФ 30 февраля 18		
						Колерный паспорт здания по ул. Строителей, 37 в Дзержинском районе города Перми		
Изм.	Кол.уч.	Лист	№ док	Подпись	Дата	Стадия	Лист	Листов
						П	6	10
Выполнил <i>[Signature]</i>						Дворовой фасад		



Знак адресации



Узел крепления объекта городской информации



Управление архитектуры и городского дизайна
ДГА администрации г.Перми
СООТВЕТСТВУЕТ АРХИТЕКТУРНОМУ
ОБЛИКУ ГОРОДА ПЕРМИ
«20» 02.2018г
Подпись *[Signature]*
[Signature]

Ведомость размещения рекламоносителей и городской информации

Поз.	Название, тип рекламы	Эталон цвета	Наличие, тип подсветки
1	Объемные буквы и/или логотипы на металлических направляющих в цвет фасада. Оргстекло, металл, пластик	Фирменные цвета	Внутренняя или контурная подсветка
2	Табличка-режимник модульных размеров. Оргстекло, металл, пластик	Белый, прозрачный	Внутренняя (при необходимости)
3	Знак адресации с логотипом застройщика. Световой короб. Оргстекло, металл, пластик.		Внутренняя
4	Панель-кронштейн. Оргстекло, металл, пластик. Изображение (не более 50 % от цвета основного поля)	Основное поле	Внутренняя (при необходимости)

----- ось размещения объектов городской информации (вывесок и рекламных конструкций)

						7 - 12 - 2017 - ОФ		
						Колерный паспорт здания по ул. Строителей, 37 в Дзержинском районе города Перми		
Изм.	Кол.уч	Лист	№док	Подпись	Дата	Стадия	Лист	Листов
						П	7	10
Выполнил <i>[Signature]</i>						Размещение объектов городской информации		



Управление архитектуры и городского дизайна
 ДГА администрации г.Перми
**СООТВЕТСТВУЕТ АРХИТЕКТУРНОМУ
 ОБЛИКУ ГОРОДА ПЕРМИ**
 «20» 02.2018 г.
 Подпись *[Signature]*

[Signature]
[Signature]

Ведомость размещения рекламоносителей и городской информации

Поз.	Название, тип рекламы	Эталон цвета	Наличие, тип подсветки
1	Объемные буквы и/или логотипы на металлических направляющих в цвет фасада. Оргстекло, металл, пластик	Фирменные цвета	Внутренняя или контурная подсветка
2	Табличка-режимник модульных размеров. Оргстекло, металл, пластик	Белый, прозрачный	Внутренняя (при необходимости)
3	Знак адресации с логотипом застройщика. Световой короб. Оргстекло, металл, пластик.		Внутренняя
4	Панель-кронштейн. Оргстекло, металл, пластик. Изображение (не более 50 % от цвета основного поля)	Основное поле	Внутренняя (при необходимости)

ПРИМЕЧАНИЕ:

Рекомендуется вывески размещать согласно Постановлению Администрации города Перми от 25 октября 2016 г. N 958 "Об утверждении Стандартных требований к вывескам, их размещению и эксплуатации»

- - - - - ось размещения объектов городской информации (вывесок и рекламных конструкций)
- место допустимого размещения объектов городской информации (вывески и рекламные конструкции)

						7 - 12 - 2017 - ОФ		
						Коперный паспорт здания по ул. Строителей, 37 в Дзержинском районе города Перми		
Изм.	Кол.уч.	Лист	№док	Подпись	Дата	Стадия	Лист	Листов
						П	8	10
Выполнил	<i>[Signature]</i>				02.18	Размещение объектов городской информации		

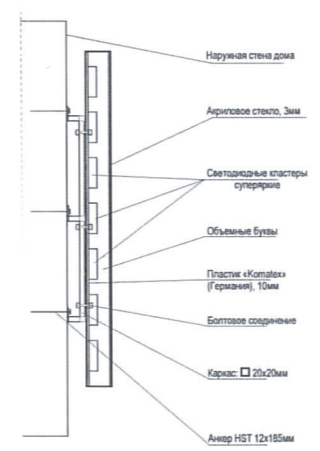


Управление архитектуры и городского дизайна
ДГА администрации г.Перми
СООТВЕТСТВУЕТ АРХИТЕКТУРНОМУ
ОБЛИКУ ГОРОДА ПЕРМИ
«20» 02.2018г.
Подпись *[Signature]*

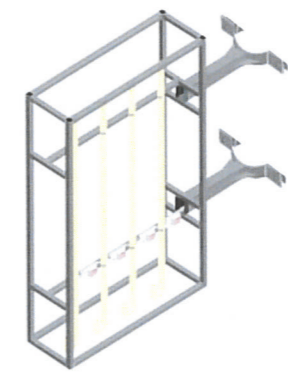
Ведомость размещения рекламносителей и городской информации

Поз.	Название, тип рекламы	Эталон цвета	Наличие, тип подсветки
1	Объемные буквы и/или логотипы на металлических направляющих в цвет фасада. Оргстекло, металл, пластик	Фирменные цвета	Внутренняя или контурная подсветка
2	Табличка-режимник модульных размеров. Оргстекло, металл, пластик	Белый, прозрачный	Внутренняя (при необходимости)
3	Знак адресации с логотипом застройщика. Световой короб. Оргстекло, металл, пластик.		Внутренняя
4	Панель-кронштейн. Оргстекло, металл, пластик. Изображение (не более 50 % от цвета основного поля)	Основное поле	Внутренняя (при необходимости)

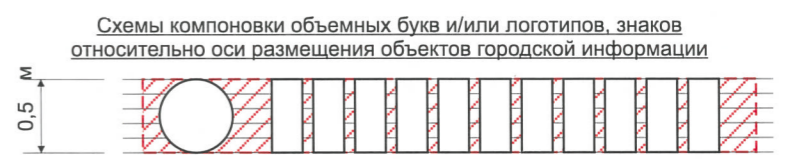
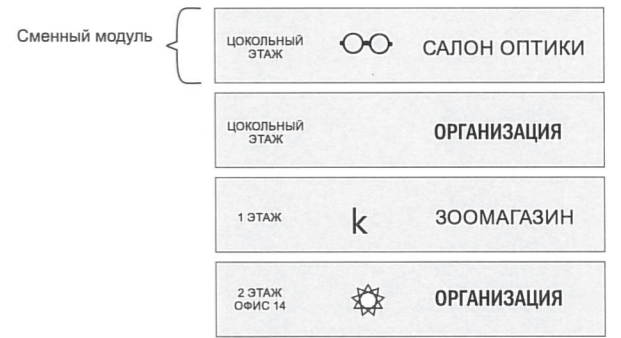
Схема крепления конструкций см.позицию 1



Пример панель-кронштейна см.позицию 4



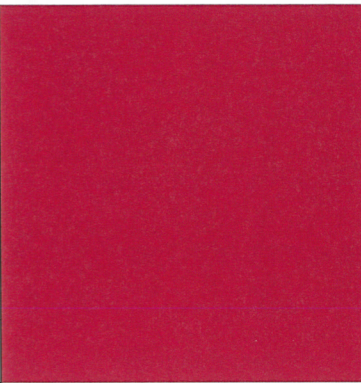
Пример группировки табличек см.позицию 2

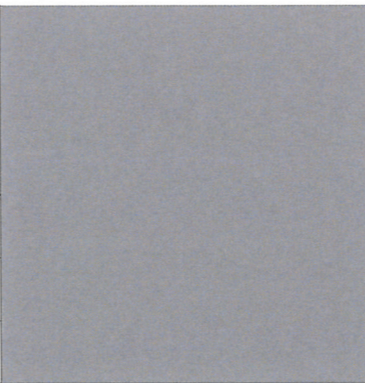


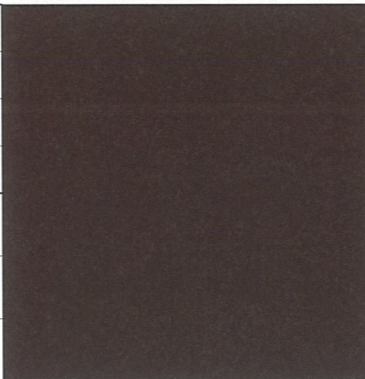
----- - ось размещения объектов городской информации (вывесок и рекламных конструкций)
 - место допустимого размещения объектов городской информации (вывески и рекламные конструкции)

						7 - 12 - 2017 - ОФ		
						Колерный паспорт здания по ул. Строителей, 37 в Дзержинском районе города Перми		
Изм.	Кол.уч	Лист	№док	Подпись	Дата	Стадия	Лист	Листов
						П	9	10
Выполнил <i>[Signature]</i>						Размещение объектов городской информации		

2.	RAL 9016 K7 CLASSIK	C:	0	
		M:	0	
		Y:	0	
		K:	0	
		R:	255	
		G:	255	
		B:	255	

6, 7.	RAL 3031 K7 CLASSIK	C:	8	
		M:	92	
		Y:	69	
		K:	29	
		R:	172	
		G:	50	
		B:	59	

4,1.	RAL 7036 K7 CLASSIK	C:	39	
		M:	33	
		Y:	31	
		K:	15	
		R:	154	
		G:	150	
		B:	151	

3.	RAL 8017 K7 CLASSIK	C:	56	
		M:	72	
		Y:	71	
		K:	71	
		R:	68	
		G:	50	
		B:	45	

СОГЛАСОВАНО
заместителя начальника
г. Пермь - главный архитектор
Д.Ю. Панин
20 февраля 18

						7 - 12 - 2017 - ОФ		
						Колерный паспорт здания по ул. Строителей, 37 в Дзержинском районе города Перми		
Изм.	Кол.уч	Лист	№док	Подпись	Дата	Стадия	Лист	Листов
						П	10	10
Выполнил 						Эталоны колеров		