



ДЕПАРТАМЕНТ ГРАДОСТРОИТЕЛЬСТВА И АРХИТЕКТУРЫ
АДМИНИСТРАЦИИ ГОРОДА ПЕРМИ

ЗАКАЗЧИК: Кузмичев Д.В.

30.10.2018 № 59-22-01-40-3788
КОЛЕРНЫЙ ПАСПОРТ

АДРЕС ОБЪЕКТА: г.Пермь, ул.Светлогорская, здание (строение) № 20аа

АДМИНИСТРАТИВНЫЙ РАЙОН: Кировский

шифр: 20аа -К - 2018-ОФ

ПЕРМЬ, 2018 г.

Ведомость чертежей комплекта марки ОФ

ЛИСТ	НАИМЕНОВАНИЕ	ПРИМЕЧАНИЯ
1	Общие данные, инструкции, ведомость отделки фасадов	
2	Ситуационный план. Инструкция о порядке производства работ	
3	Фотофиксация фасадов	
4	Главный и боковой фасады	
5	Дворовой и боковой фасады	
6	Размещение объектов городской информации	
7	Размещение объектов городской информации	
8	Эталоны колеров	

Ведомость отделки фасадов

ПОЗ.	ЭЛЕМЕНТ ФАСАДА	ЭТАЛОН ЦВЕТА	ОБОЗНАЧ.	ВИД ОТДЕЛКИ	ПРИМ.
1	Цоколь			Композитный материал	
2	Поле стен			Композитный материал	
3	Переплеты окон, витрин			Металлопластик (стеклопакеты)	
4	Дверные полотна			Металлопластик (стеклопакеты)	
5	Ступени крылец			Плитка с шероховатой поверхностью	
6	Ограждение лестниц			Металл с покраской атмосферостойкой краской	
7	Металлические элементы, стойки			Металл с покраской атмосферостойкой краской	
8	Входная группа			Металл с покраской атмосферостойкой краской	
9	Козырьки			Металл с покраской атмосферостойкой краской	

Краткая пояснительная записка

Объект: 2-этажное здание торгового центра «Браво 2».

Год постройки и ввода в эксплуатацию: 2013 год.

Здание не является частью ансамбля.

Ранее разработанные колерные паспорта: нет.

Настоящим проектом:

- сохраняются ранее установленные типы отделки и цветовое решение фасадов,
- уточняются виды и места размещения объектов городской информации по всему фасаду.

Настоящий проект разработан в соответствии с требованиями Постановления администрации г.Перми от 22.02.2017 № 130 «Об утверждении порядка и критериев согласования колерного паспорта, требования к содержанию колерного паспорта».

В соответствии с Градостроительным кодексом Российской Федерации и Постановлением администрации города Перми от 22.02.2017 № 130 «Об утверждении Порядка и критериев согласования колерного паспорта, требований к содержанию колерного паспорта, формы колерного паспорта» согласованные департаментом градостроительства и архитектуры администрации города Перми проекты колерных паспортов либо проекты изменений в колерные паспорта не являются разрешительной документацией на строительство, реконструкцию объекта капитального строительства; не являются правовым основанием на устройство пристроек, навесов, козырьков.

Ведомость ссылочных и прилагаемых документов

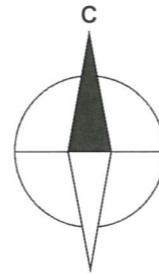
ОБОЗНАЧЕНИЕ	НАИМЕНОВАНИЕ	ПРИМЕЧАНИЕ
	<u>Ссылочные документы</u>	
Постановление администрации г.Перми от 22.02.2017 № 130	«Порядок и критерии согласования колерного паспорта, требования к содержанию колерного паспорта»	
Постановление администрации г.Перми от 25.10.2016 № 958	«Об утверждении стандартных требований к вывескам, их размещению и эксплуатации»	
Решения Пермской городской Думы от 27.01.2009 № 11	«Об утверждении Положения о порядке установки и эксплуатации рекламных конструкций на территории города Перми»	

СОГЛАСОВАНО
1^й заместитель начальника ДГА
г.Перми по области архитектуры
Д.Ю. Яковлев
31 10 18

						20аа -К - 2018-ОФ			
						Колерный паспорт здания по ул.Светлогорская,20аа в Кировском районе города Перми			
Изм.	Кол.уч.	Лист	№док	Подпись	Дата	Стадия	Лист	Листов	
					10.18	ТЦ «Браво-2»	П	1	8
						Общие данные, инструкция ведомость отделки фасадов	ООО «Стройпроект»		

ИНСТРУКЦИЯ
о порядке производства работ, связанных
с окраской фасадов и всех наружных частей зданий,
сооружений, строений, расположенных на территории города Перми

1. Окраска (отделка) фасадов и всех наружных частей зданий, сооружений, строений, ограждений, заборов, павильонов, киосков, ларьков и прочих объектов, расположенных на территории города Перми, может производиться лишь на основании колерного паспорта фасадов на ремонт и окраску, согласованного ДГА г.Перми.
2. До начала процесса окраски (отделки) здания или какого-либо сооружения должны быть произведены работы по капитальному ремонту всех без исключения наружных частей его, подлежащих окраске.
3. До начала ремонта зданий, имеющих газосветовую рекламу, сообщить рекламораспространителю о предстоящих работах на фасаде здания с целью сохранения вывесок либо их демонтажу.
4. Полуразрушенные и разрушенные архитектурные художественно-скульптурные детали здания, карнизы, колонны, пилястры, капители, фризy, тяги, лепные украшения, барельефы, мозаика, художественная роспись подлежат обязательному восстановлению в своем первоначальном виде. Категорически запрещается производить окраску здания без предварительного восстановления указанных деталей.
5. Металлические поверхности отдельных частей здания, чугунные решетки, перила балконов и лестниц, кронштейны, дверные и оконные приборы, архитектурно-художественные детали перед окраской очищаются от грязи, ржавчины, старой краски и покрываются вновь лишь масляной краской.
6. В соответствии с выданными образцами цвета (колерами) на окраску (отделку) здания организация, производящая ремонт здания, составляет пробные образцы цвета, которые наносятся на видное место стены.
7. Проверку и согласование пробного образца цвета (колера), а также готовности поверхности стены и отдельных наружных частей здания к окраске производит уполномоченный представитель ДГА г.Перми. Без указанной проверки и согласования производить окраску (отделку) фасада категорически воспрещается.
8. Домоуправления, организации и учреждения, производящие окраску (отделку) и связанный с нею ремонт здания, несут полную ответственность за точное выполнение настоящей инструкции и привлекаются к ответственности за нарушение ее.
9. Цветовая гамма рекламносителей должна гармонировать с основным колористическим решением фасадов здания.
10. По всем вопросам, связанным с производством работ, необходимо обращаться в ДГА г.Перми (ул.Сибирская, 15, каб.316, тел.212-76-98).

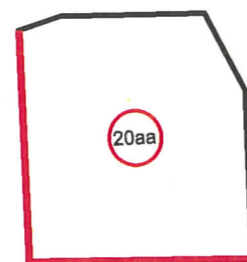


Ситуационная схема



© 2ГИС. Городской информационный сервис. www.2gis.ru

Условные обозначения:

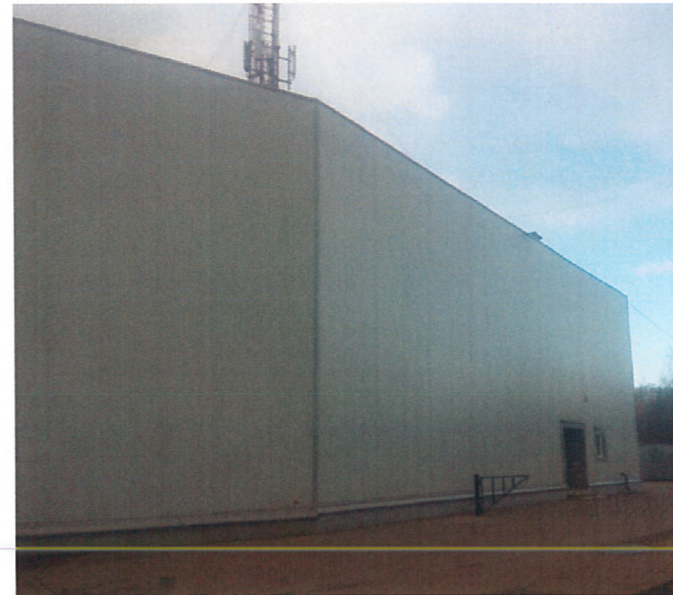


фасады где размещены
объекты городской информации

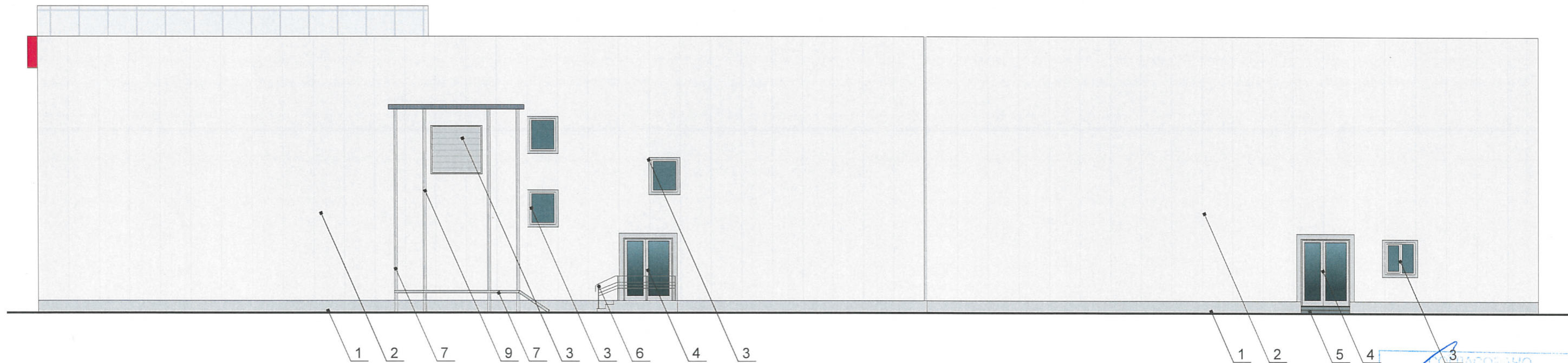
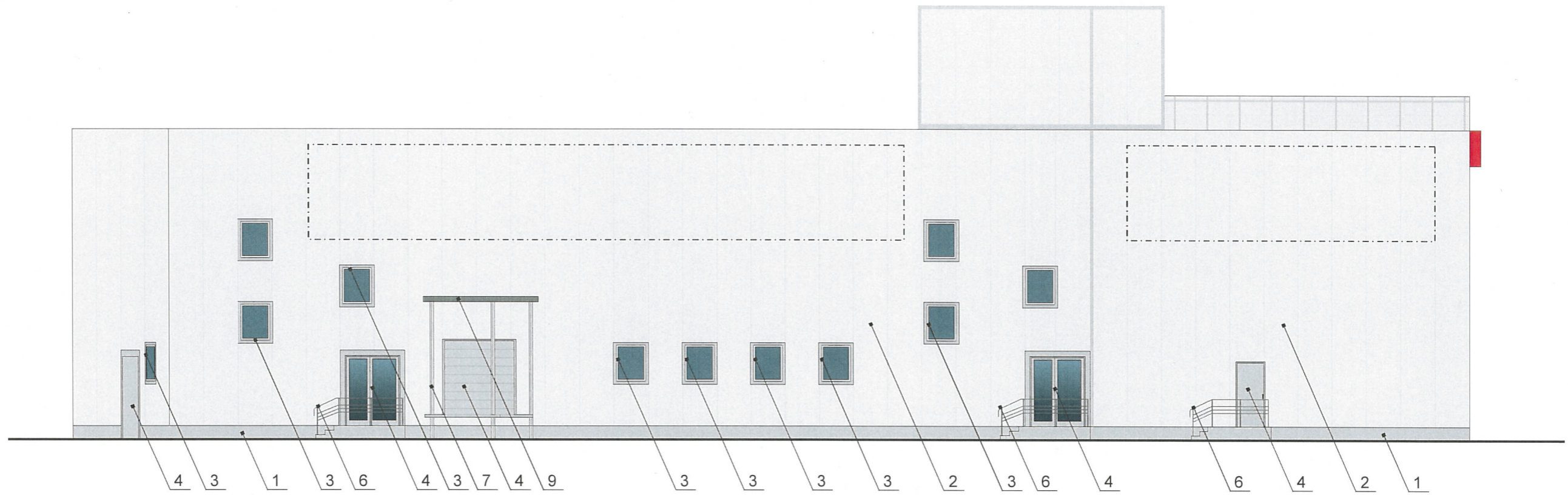
						20aa -К - 2018-ОФ		
						Колерный паспорт здания по ул.Светлогорская,20aa в Кировском районе города Перми		
Изм.	Кол.уч.	Лист	№док	Подпись	Дата	Стадия	Лист	Листов
					10.18	П	2	8
Выполнил Темников К.В.						ТЦ «Браво-2»		
						Общие данные, инструкция ведомость отделки фасадов		
						ООО «Стройпроект»		

Взам. инв. №	
Подпись и дата	
Инв. № подл.	

Фасады
(существующее положение)



						20аа -К - 2018-ОФ			
						Колерный паспорт здания по ул.Светлогорская,20аа в Кировском районе города Перми			
Изм.	Кол.уч.	Лист	№док	Подпись	Дата	ТЦ «Браво-2»	Стадия	Лист	Листов
							П	3	8
Выполнил Темников К.В.							ООО «Стройпроект»		
						Фотофиксация фасадов			



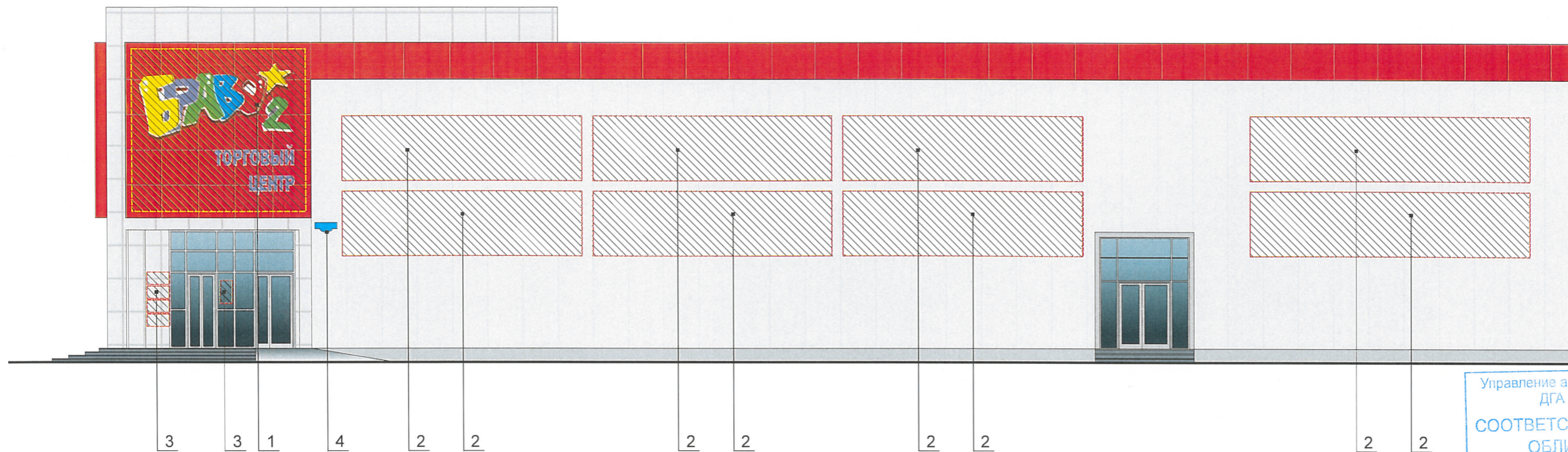
ПРИМЕЧАНИЕ:

1. К дополнительному оборудованию относятся: наружные блоки систем вентиляции и кондиционирования, вентиляционные и водосточные трубы; антенны; видеокamеры наружного наблюдения; почтовые ящики; кабельные линии, пристенные электрощиты; флагштоки и так далее;
2. Размещение дополнительного оборудования, дополнительных элементов и устройств на фасадах объектов капитального строительства допускается при соблюдении следующих условий:
 - соответствие размещения дополнительного оборудования архитектурному решению фасадов, предусмотренному проектной документацией, в соответствии с которой осуществлено строительство (реконструкция) Объекта, с привязкой к единой (вертикальной, горизонтальной) системе осей фасадов;
 - единая горизонтальная ось - условная прямая линия. Определяется как половина расстояния между верхним и нижним архитектурным элементом (окна, наличники, карниз, фриз и другие), выделяющимся (западающим, выступающим) из плоскости стены;
 - единая вертикальная ось - условная прямая линия. Определяется как половина расстояния между границами одного архитектурного элемента (окна, двери, колонны) либо между двумя архитектурными элементами (окна, двери, колонны);
 - комплексное решение размещения оборудования - единое архитектурное и цветовое решение (в том числе размер, форма, материал);
 - размещение дополнительного оборудования на архитектурных деталях, элементах декора, поверхностях с ценной архитектурной отделкой, а также крепление, ведущее к повреждению архитектурных поверхностей, не допускаются;
3. Размещение флагодержателей на фасадах должно соответствовать требованиям п.1.9.7 Постановления администрации г.Перми от 22.02.2017 № 130;
4. Размещение антенн на фасадах должно соответствовать требованиям п.п.1.9.8-1.9.10 Постановления администрации г.Перми от 22.02.2017 № 130.

--- место допустимого размещения дополнительного оборудования (системы кондиционирования и вентиляции и др.).

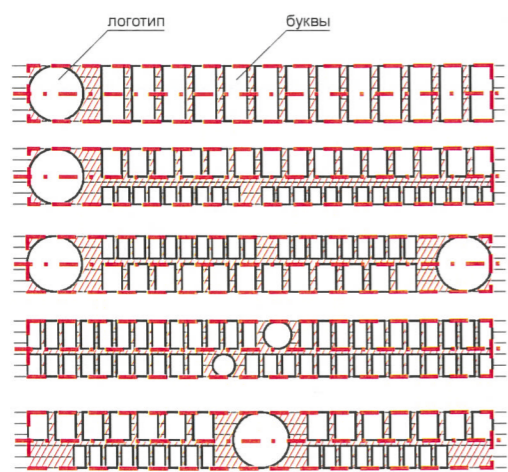
СОГЛАСОВАНО
 18.10.2018
 31.10.18
 Д.Ю. Демидов

						20аа -К - 2018-ОФ				
						Колерный паспорт здания по ул.Светлогорская,20аа в Кировском районе города Перми				
Изм.	Кол.уч	Лист	Недок	Подпись	Дата					
Выполнил	Темников К.В.				10.18	ТЦ «Браво-2»		Стадия	Лист	Листов
						Дворовой и боковой фасады		П	5	8
						ООО «Стройпроект»				



Управление архитектуры и городского дизайна
ДГА администрации г.Перми
**СООТВЕТСТВУЕТ АРХИТЕКТУРНОМУ
ОБЛИКУ ГОРОДА ПЕРМИ**
«31» 10/18
Подпись *Бресано С.К.*

Схемы компоновки объемных букв и/или логотипов, знаков относительно оси и места допустимого размещения объектов городской информации (поз.2,6)



Пример группировки модульных табличек-режимников поз.3



Ведомость размещения объектов городской информации

Поз.	Название, тип рекламы	Эталон цвета	Наличие, тип подсветки
1	Наименование ТЦ «Браво 2». Объемные буквы и логотип, размещенный на фасаде здания. Металл, пластик.	Фирменные цвета	Внутренняя или контурная подсветка
2	Световой короб. Вывеска. Металл, пластик, плёнки.	фон - белый, информация (не более 50 % от фона) - фирменные цвета	Внутренняя подсветка
3	Табличка-режимник одиночная, модульная. Металл, пластик, плёнки	Фирменные цвета	
4	Знак адресации. Металл, пластик, плёнки	Стандартный: синий, белый	Внутренняя или контурная подсветка
5	Панно. Баннерная ткань. Рекламная конструкция. Требуется получение разрешения в установленном порядке	фон - цвет стен, информация (не более 50 % от фона) - фирменные цвета	Внутренняя или контурная подсветка

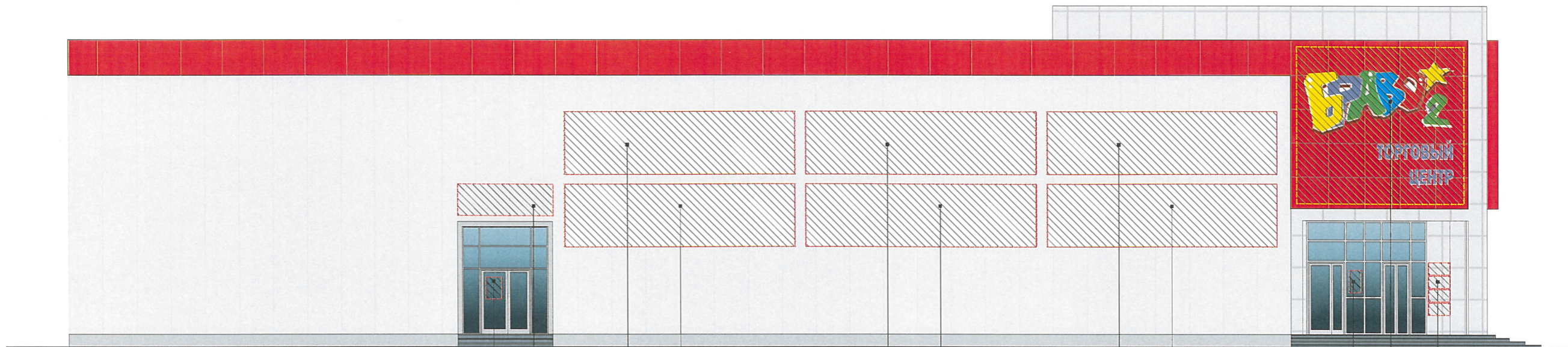
ПРИМЕЧАНИЕ:

- Узлы крепления конструкций к фасаду разрабатываются отдельным рабочим проектом.
- Единая горизонтальная ось - это условная прямая линия, относительно которой располагаются информационные конструкции. Месторасположение оси на фасаде определяется как половина расстояния между верхним и нижним архитектурным элементом (окна, наличники, карниз, фриз и др.), выделяющимся (западающим, выступающим) из плоскости стены;
- Размещение вывесок и рекламных конструкций должно осуществляться в границах места допустимого размещения объектов, установленных данным колерным паспортом;
- Размещение вывесок по отношению к друг к другу, их конфигурация и наполненность информацией должны соответствовать Стандартным требованиям к вывескам, их размещению и эксплуатации, установленным и утвержденным Постановлением администрации города Перми от 25.10.2016 № 958;
- В случае, если планируемые к размещению вывески не соответствуют стандартам, установленным Постановлением администрации города Перми от 25.10.2016 № 958, потребуется внесение изменений в настоящий колерный паспорт;
- Размещение рекламных конструкций производится на основании отдельного разрешения в соответствии с требованиями Решения Пермской городской Думы от 27.01.2009 № 11 «Об утверждении Положения о порядке установки и эксплуатации рекламных конструкций на территории города Перми»;
- Габариты одиночных табличек (400x600 или 500x700мм), их уровень установки должен быть одинаковым у каждой входной группы;
- Вид вывесок в ночное время (проект подсветки) разрабатывается отдельно.

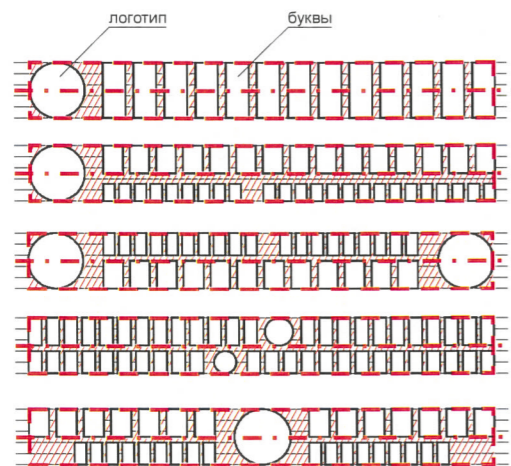
Условные обозначения

- - единая горизонтальная ось размещения объектов
- - место допустимого размещения объектов
- 2 - выноска и номер позиции согласно Ведомости размещения объектов городской информации

						20аа -К - 2018-ОФ			
						Колерный паспорт здания по ул.Светлогорская,20аа в Кировском районе города Перми			
Изм.	Кол.уч.	Лист	№док	Подпись	Дата				
						ТЦ «Браво-2»	Стадия	Лист	Листов
						Размещение объектов городской информации	П	6	8
							ООО «Стройпроект»		



Схемы компоновки объемных букв и/или логотипов, знаков относительно оси и места допустимого размещения объектов городской информации (поз.2,6)



Управление архитектуры и городского дизайна
ДГА адм. округа Пермь
«31» 10 18
Соответствует архитектурному облику города Перми
Подпись: Бресало С.В.

Пример группировки модульных табличек-режимников поз.3



Ведомость размещения объектов городской информации

Поз.	Название, тип рекламы	Эталон цвета	Наличие, тип подсветки
1	Наименование ТЦ «Браво 2». Объемные буквы и логотип, размещенный на фасаде здания. Металл, пластик.	Фирменные цвета	Внутренняя или контурная подсветка
2	Световой короб. Вывеска. Металл, пластик, плёнки.	фон - белый, информация (не более 50 % от фона) - фирменные цвета	Внутренняя подсветка
3	Табличка-режимник одиночная, модульная. Металл, пластик, плёнки	Фирменные цвета	
4	Знак адресации. Металл, пластик, плёнки	Стандартный: синий, белый	Внутренняя или контурная подсветка
5	Объемные буквы и/или логотипы, размещенные на направляющих на фасаде здания. Металл, пластик.	Фирменные цвета	Внутренняя или контурная подсветка
6	Панно. Баннерная ткань. Рекламная конструкция. Требуется получение разрешения в установленном порядке	фон - белый, информация (не более 50 % от фона) - фирменные цвета	Внутренняя или контурная подсветка

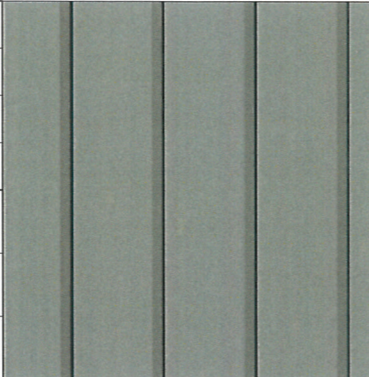
Условные обозначения

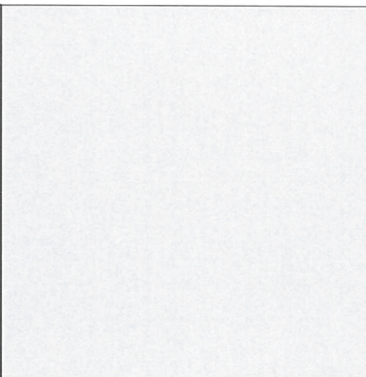
- - единая горизонтальная ось размещения объектов
- - место допустимого размещения объектов
- 2 - выноска и номер позиции согласно Ведомости размещения объектов городской информации

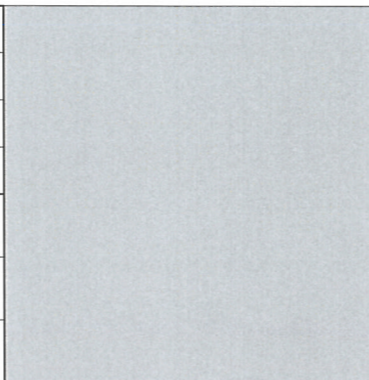
ПРИМЕЧАНИЕ:


- Узлы крепления конструкций к фасаду разрабатываются отдельным рабочим проектом.
- Единая горизонтальная ось - это условная прямая линия, относительно которой располагаются информационные конструкции. Месторасположение оси на фасаде определяется как половина расстояния между верхним и нижним архитектурным элементом (окна, наличники, карниз, фриз и др.), выделяющимся (западающим, выступающим) из плоскости стены;
- Размещение вывесок и рекламных конструкций должно осуществляться в границах места допустимого размещения объектов, установленных данным колерным паспортом;
- Размещение вывесок по отношению к друг к другу, их конфигурация и наполненность информацией должны соответствовать Стандартным требованиям к вывескам, их размещению и эксплуатации, установленным и утвержденным Постановлением администрации города Перми от 25.10.2016 № 958;
- В случае, если планируемые к размещению вывески не соответствуют стандартам, установленным Постановлением администрации города Перми от 25.10.2016 № 958, требуется внесение изменений в настоящий колерный паспорт;
- Размещение рекламных конструкций производится на основании отдельного разрешения в соответствии с требованиями Решения Пермской городской Думы от 27.01.2009 № 11 «Об утверждении Положения о порядке установки и эксплуатации рекламных конструкций на территории города Перми»;
- Габариты одиночных табличек (400x600 или 500x700мм), их уровень установки должен быть одинаковым у каждой входной группы;
- Вид вывесок в ночное время (проект подсветки) разрабатывается отдельно.


						20аа -К - 2018-ОФ			
						Колерный паспорт здания по ул.Светлогорская,20аа в Кировском районе города Перми			
Изм.	Кол.уч.	Лист	№док	Подпись	Дата				
						ТЦ «Браво-2»	Стадия	Лист	Листов
							П	7	8
						Размещение объектов городской информации	ООО «Стройпроект»		

Позиция согласно ведомости отделки фасадов	Координаты цвета в RAL	C:	52	
		M:	45	
		Y:	50	
		K:	36	
		R:	108	
		G:	105	
		B:	98	
9				

Позиция согласно ведомости отделки фасадов	Координаты цвета в RAL	C:	0	
		M:	0	
		Y:	0	
		K:	10	
		R:	235	
		G:	236	
2				

Позиция согласно ведомости отделки фасадов	Координаты цвета в RAL	C:	0	
		M:	0	
		Y:	0	
		K:	30	
		R:	197	
		G:	198	
1				

Позиция согласно ведомости отделки фасадов	Плитка с шероховатой поверхностью			
		5		

Позиция согласно ведомости отделки фасадов	Координаты цвета в RAL	C:	2	
		M:	83	
		Y:	100	
		K:	9	
		R:	227	
		G:	30	
2				RAL 3020

СОГЛАСОВАНО
 1^й заместитель начальника ДП
 г. Пермь
 31 10 18

						20аа -К - 2018-ОФ			
						Колерный паспорт здания по ул.Светлогорская,20аа в Кировском районе города Перми			
Изм.	Кол.уч.	Лист	№док	Подпись	Дата	ТЦ «Браво-2»	Стадия	Лист	Листов
							П	8	8
Выполнил Темников К.В.						Эталоны колеров	ООО «Стройпроект»		
					10.18				