



ДЕПАРТАМЕНТ ГРАДОСТРОИТЕЛЬСТВА И АРХИТЕКТУРЫ
АДМИНИСТРАЦИИ ГОРОДА ПЕРМИ

ООО «АРХИТЕКТУРНАЯ МАСТЕРСКАЯ «ГОРОД»

18.10.2018 № 059-22-01-40-3475
КОЛЕРНЫЙ ПАСПОРТ

АДРЕС ОБЪЕКТА: г.Пермь, улица Архитектора Связева, здание (строение) № 37

АДМИНИСТРАТИВНЫЙ РАЙОН: Индустриальный

шифр: 076-2018-ОФ

ПЕРМЬ, 2018 г.

Ведомость чертежей комплекта марки ОФ

ЛИСТ	НАИМЕНОВАНИЕ	ПРИМЕЧАНИЯ
1	Общие данные. Ведомость отделки фасадов	
2	Ситуационная схема. Инструкция о порядке производства работ	
3	Существующее состояние фасадов (фотофиксация)	
4	Главный фасад по ул.А.Связева в осях 1-3. Дворовой фасад в осях 3-1	
5	Торцевые фасады в осях А-В и В-А	
6	Размещение объектов городской информации (начало)	
7	Размещение объектов городской информации (окончание)	
8	Эталоны колеров	

Ведомость отделки фасадов

ПОЗ.	ЭЛЕМЕНТ ФАСАДА	ЭТАЛОН ЦВЕТА	ОБОЗНАЧ.	ВИД ОТДЕЛКИ	ПРИМ.
1	Цоколь, тип 1. Кровля. Водостоки. Парапетная планка. Фриз навеса. Поле стен, тип 4		RAL 5002 RAL 9003	Сталь с полимерным покрытием	
2	Поле стен, тип 1		RAL 9003	Сэндвич-панель	
3	Поле стен, тип 2		RAL 5012	Сэндвич-панель	
4	Поле стен, тип 3		RAL 5002	Сэндвич-панель	
5	Оконные блоки. Дверные блоки, тип 1. Витражи		RAL 9003	Алюминиевые профильные системы	
6	Дверные блоки, тип 2. Металлические крыльца и козырьки. Перила, тип 2		RAL 5002	Металл с окраской атмосферостойкой краской	
7	Ворота		RAL 5005	Сэндвич-панель	
8	Кровля козырьков		RAL 5002	Сотовый поликарбонат	
9	Цоколь, тип 2. Покрытие входных площадок и ступеней. Отмостка			Бетон без отделки	
10	Стойки навеса. Перила, тип 1		RAL 7045	Металл с окраской атмосферостойкой краской	

Краткая пояснительная записка

Объект – 2-этажное торговое здание.

Тип постройки; серия: каркасное, наружные стены - сэндвич-панель; индивидуальный проект.

Год постройки и ввода в эксплуатацию: 2017 г. - реконструкция здания бывшего склада под магазин.

Ранее разработанные колерные паспорта: нет.

Настоящим проектом:

- сохраняются существующие типы отделки и цветовое решение фасадов;
- предусматривается размещение объектов городской информации.

Настоящий проект разработан в соответствии с требованиями Постановления администрации г.Перми от 22.02.2017 № 130 «Об утверждении порядка и критериев согласования колерного паспорта, требования к содержанию колерного паспорта».

В соответствии с Градостроительным кодексом Российской Федерации и Постановлением администрации города Перми от 22.02.2017 № 130 «Об утверждении Порядка и критериев согласования колерного паспорта, требований к содержанию колерного паспорта, формы колерного паспорта» согласованные департаментом градостроительства и архитектуры администрации города Перми проекты колерных паспортов, либо проекты изменений в колерные паспорта, не являются разрешительной документацией на строительство или реконструкцию объекта капитального строительства; не являются правовым основанием на устройство пристроек, навесов, козырьков.

Ведомость ссылочных и прилагаемых документов

ОБОЗНАЧЕНИЕ	НАИМЕНОВАНИЕ	ПРИМЕЧАНИЕ
	<u>Ссылочные документы</u>	
Постановление администрации г.Перми от 22.02.2017 № 130	«Порядок и критерии согласования колерного паспорта, требования к содержанию колерного паспорта»	
Постановление администрации г.Перми от 25.10.2016 № 958	«Об утверждении стандартных требований к вывескам, их размещению и эксплуатации»	
Решения Пермской городской Думы от 27.01.2009 № 11	«Об утверждении Положения о порядке установки и эксплуатации рекламных конструкций на территории города Перми»	

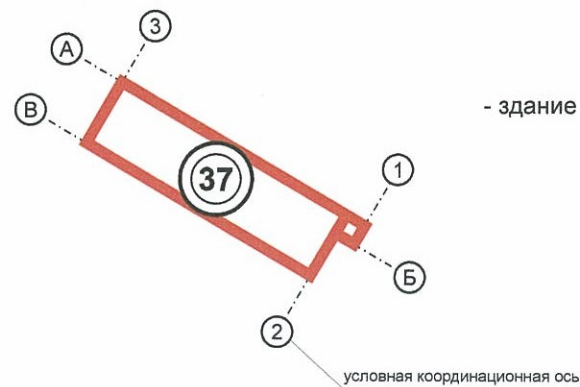
СОГЛАСОВАНО
1^й заместитель начальника ДГА
г.Перми - главный архитектор
Д.Ю. Вильямс
26.10.18

						076-2018-ОФ				
						Колерный паспорт здания по ул.Архитектора Связева,37 в Индустриальном районе г.Перми				
Изм.	Кол.уч	Лист	Недок.	Подпись	Дата	Здание торгового назначения	Стадия	Лист	Листов	
Разраб.		Хозяинова		<i>Хозяинова</i>	10.18		П	1	8	
						Общие данные. Ведомость отделки фасадов		ООО «Архитектурная мастерская «ГОРОД», г.Пермь		

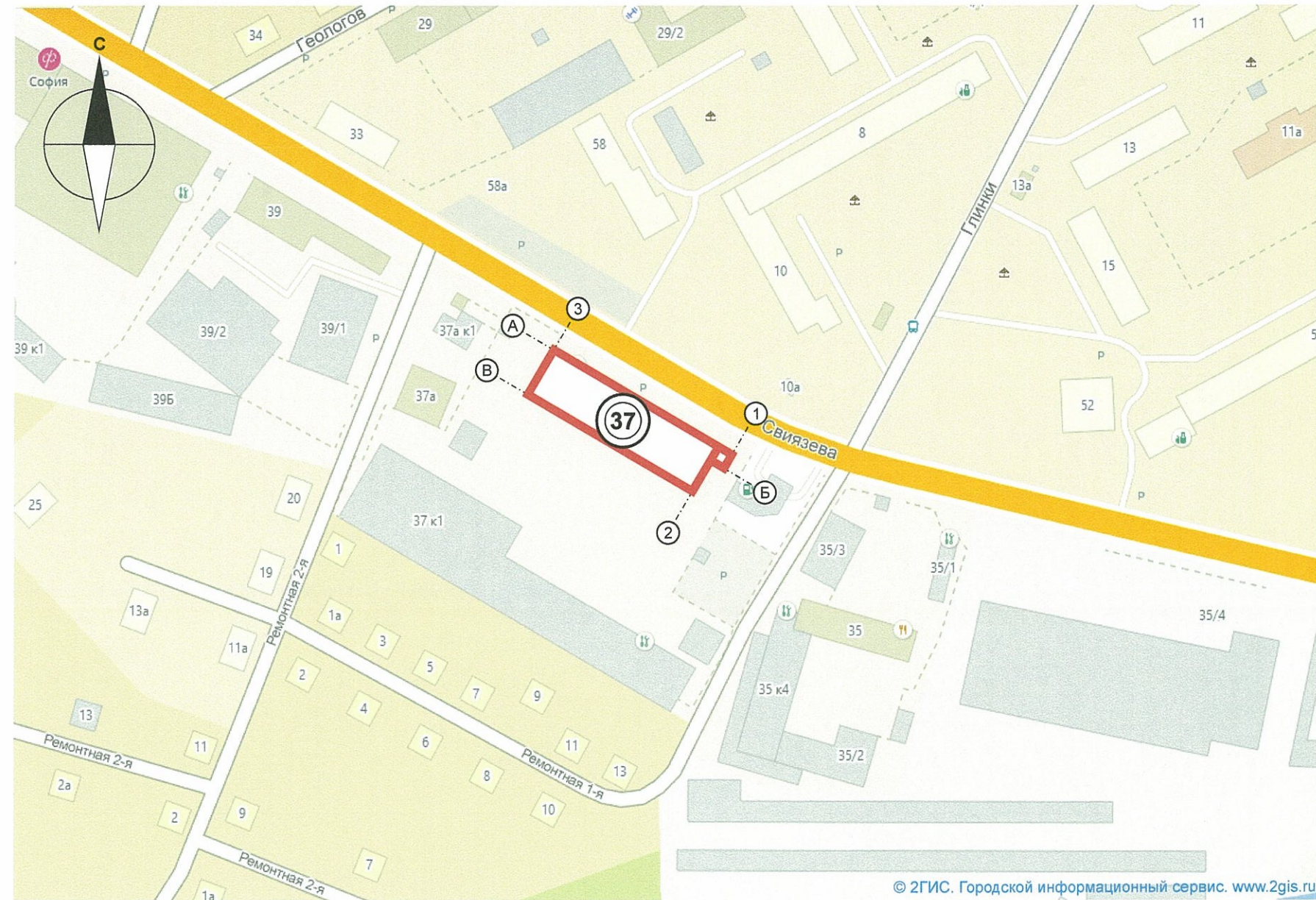
ИНСТРУКЦИЯ
о порядке производства работ, связанных
с окраской фасадов и всех наружных частей зданий,
сооружений, строений, расположенных на территории города Перми

1. Окраска (отделка) фасадов и всех наружных частей зданий, сооружений, строений, ограждений, заборов, павильонов, киосков, ларьков и прочих объектов, расположенных на территории города Перми, может производиться лишь на основании колерного паспорта фасадов на ремонт и окраску, согласованного ДГА г.Перми.
2. До начала процесса окраски (отделки) здания или какого-либо сооружения должны быть произведены работы по капитальному ремонту всех без исключения наружных частей его, подлежащих окраске.
3. До начала ремонта зданий, имеющих газосветовую рекламу, сообщить рекламораспространителю о предстоящих работах на фасаде здания с целью сохранения вывесок либо их демонтажу.
4. Полуразрушенные и разрушенные архитектурные художественно-скульптурные детали здания, карнизы, колонны, пилястры, капители, фризы, тяги, лепные украшения, барельефы, мозаика, художественная роспись подлежат обязательному восстановлению в своем первоначальном виде. Категорически запрещается производить окраску здания без предварительного восстановления указанных деталей.
5. Металлические поверхности отдельных частей здания, чугунные решетки, перила балконов и лестниц, кронштейны, дверные и оконные приборы, архитектурно-художественные детали перед окраской очищаются от грязи, ржавчины, старой краски и покрываются вновь лишь масляной краской.
6. В соответствии с выданными образцами цвета (колерами) на окраску (отделку) здания организация, производящая ремонт здания, составляет пробные образцы цвета, которые наносятся на видное место стены.
7. Проверку и согласование пробного образца цвета (колера), а также готовности поверхности стены и отдельных наружных частей здания к окраске производит уполномоченный представитель ДГА г.Перми. Без указанной проверки и согласования производить окраску (отделку) фасада категорически воспрещается.
8. Домоуправления, организации и учреждения, производящие окраску (отделку) и связанный с нею ремонт здания, несут полную ответственность за точное выполнение настоящей инструкции и привлекаются к ответственности за нарушение ее.
9. Цветовая гамма рекламносителей должна гармонировать с основным колористическим решением фасадов здания.
10. По всем вопросам, связанным с производством работ, необходимо обращаться в ДГА г.Перми (ул.Сибирская, 15, каб.316, тел.212-76-98).

Условные обозначения:



Ситуационная схема



ПРИМЕЧАНИЕ:

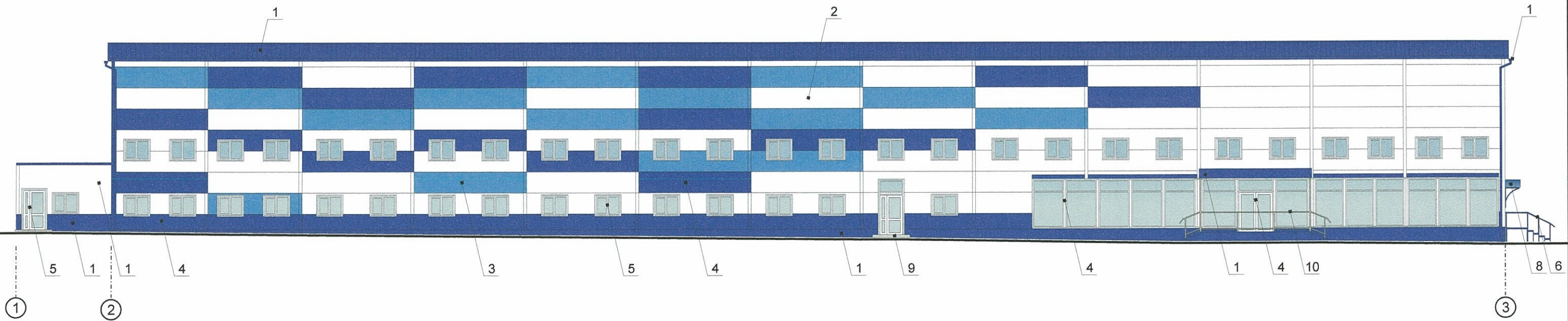
1. Координационные оси расставлены условно

						076-2018-ОФ			
						Колерный паспорт здания по ул.Архитектора Связьева,37 в Индустриальном районе г.Перми			
Изм.	Кол.уч	Лист	Недок.	Подпись	Дата	Здание торгового назначения	Стадия	Лист	Листов
Разраб.		Хозяинова		<i>Хозяинова</i>	10.18		П	2	8
						Ситуационная схема. Инструкция о порядке производства работ	ООО «Архитектурная мастерская «ГОРОД», г.Пермь		

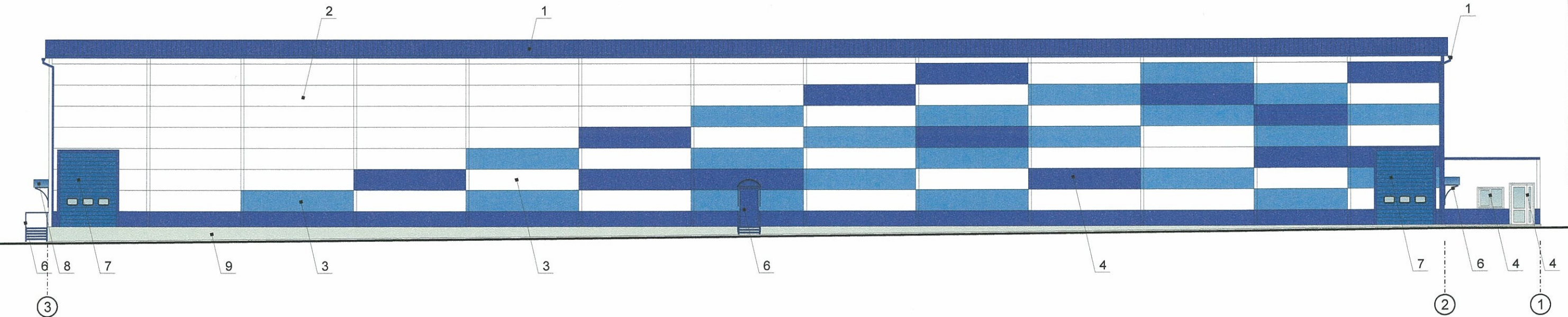


						076-2018-ОФ			
						Колерный паспорт здания по ул.Архитектора Связьева,37 в Индустриальном районе г.Перми			
Изм.	Кол.уч	Лист	Недок.	Подпись	Дата	Здание торгового назначения	Стадия	Лист	Листов
Разраб.		Хозяинова		<i>Хозяинова</i>	10.18		П	3	8
						Существующее состояние фасадов (фотофиксация)	ООО «Архитектурная мастерская «ГОРОД», г.Пермь		

Главный фасад по ул.А.Связева в осях 1-3



Дворовой фасад в осях 3-1



Условные обозначения

- выноска и номер позиции согласно Ведомости отделки фасадов на листе 1
- условная координационная ось

ПРИМЕЧАНИЕ:

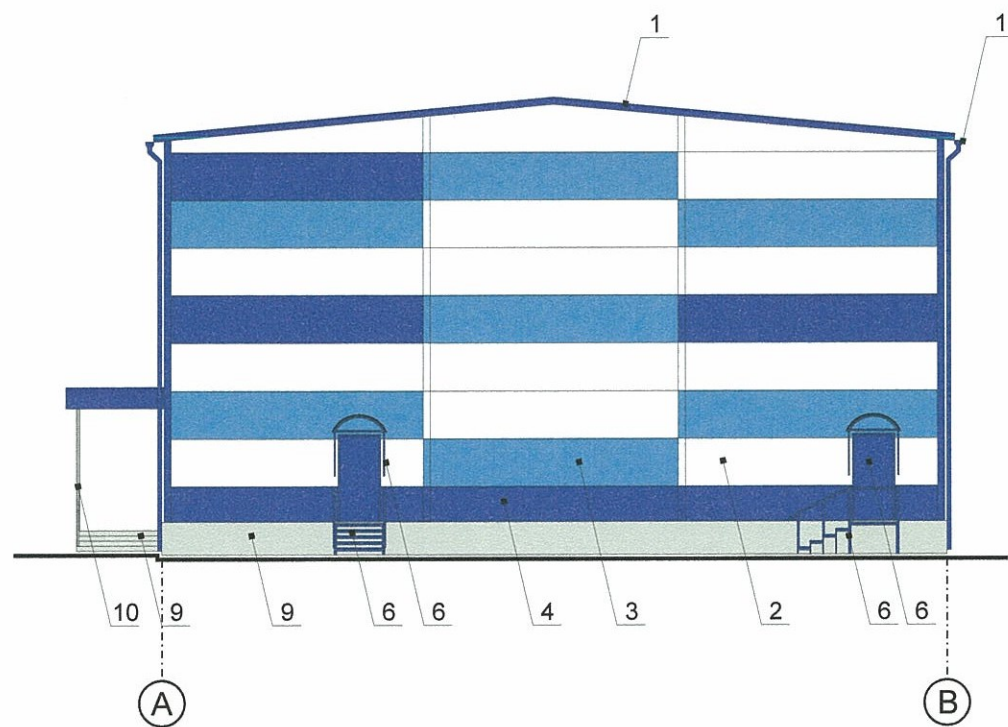
1. В случае, если наружные лестницы при дополнительно устроенных входах в общественные помещения здания выходят за границы предоставленного земельного участка и красные линии квартала, то устройство дополнительных или переустройство существующих входных групп требует получения разрешения в установленном порядке;

2. В случае устройства или переустройства (перепланировки, ремонта, реконструкции) помещений общественного назначения, их входных групп в обязательном порядке должны быть предусмотрены мероприятия по обеспечению доступности данных помещений для маломобильных групп населения, включая инвалидов, использующих кресла-коляски и собак-проводников (далее-МГН) в соответствии с требованиями СП 59.13330.2016 Свод правил. Доступность зданий и сооружений для маломобильных групп населения. Данный свод правил касается функционально-планировочных элементов зданий и сооружений, их участков или отдельных помещений, доступных для МГН (входные узлы, коммуникации, пути эвакуации, помещения и зоны обслуживания, а также их информационное и инженерное обустройство). В частности, лестницы при входах в общественные помещения должны дублироваться пандусами с уклоном не более 1:20 (5%) или иными средствами подъема (подъемные платформы, лифты и т.д.). Согласно вышеуказанному Своду правил наружные лестницы и пандусы должны иметь поручни с учетом технических требований к опорным стационарным устройствам по ГОСТ Р 51261; размеры входной площадки при открывании дверей наружу должны быть не менее 1,4 x 2,0 или 1,5 x 1,85; размеры входной площадки с пандусом не менее 2,2 x 2,2 м.

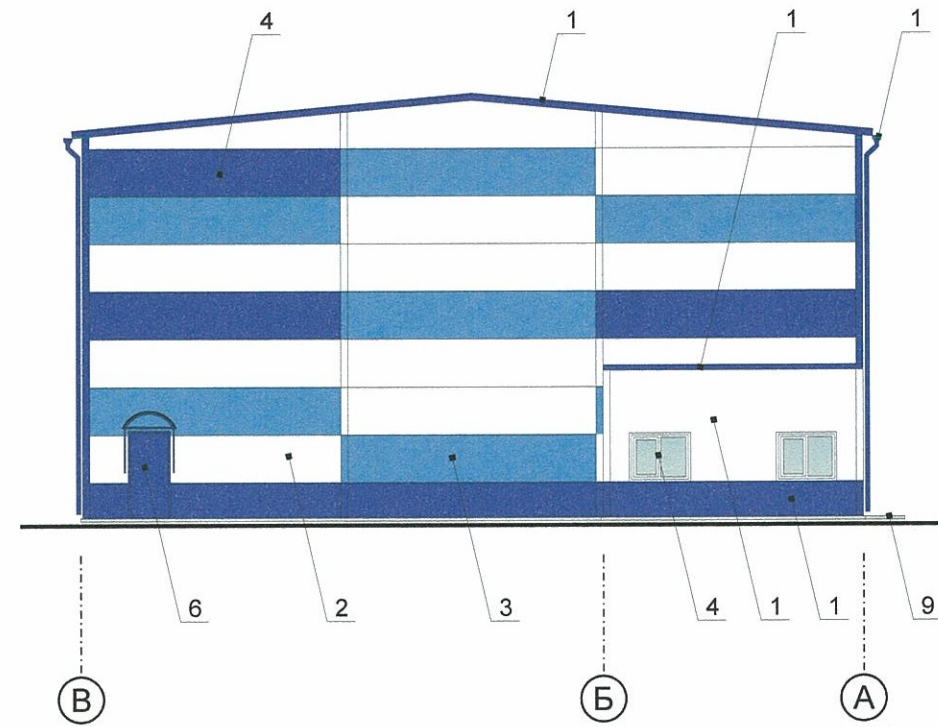
СОГЛАСОВАНО
 зам. начальника ДГА
 г. Пермь
 Д.Ю. Ларкин
 26.10.18

						076-2018-ОФ			
						Колерный паспорт здания по ул.Архитектора Связева,37 в Индустриальном районе г.Перми			
Изм.	Кол.уч	Лист	Недок.	Подпись	Дата	Здание торгового назначения	Стадия	Лист	Листов
Разраб.		Хозяинова		<i>Хозяинова</i>	10.18		П	4	8
						Главный фасад по ул.А.Связева в осях 1-3. Дворовой фасад в осях 3-1		ООО «Архитектурная мастерская «ГОРОД», г.Пермь	

Торцевой фасад в осях А-В



Торцевой фасад в осях В-А



Условные обозначения



- выноска и номер позиции согласно Ведомости отделки фасадов на листе 1



- условная координационная ось

ПРИМЕЧАНИЕ:

1. К дополнительному оборудованию относятся: наружные блоки систем вентиляции и кондиционирования, вентиляционные и водосточные трубы; антенны; видеокамеры наружного наблюдения; почтовые ящики; кабельные линии, пристенные электрощиты; флажтоки и так далее;

2. Размещение дополнительного оборудования, дополнительных элементов и устройств на фасадах объектов капитального строительства допускается при соблюдении следующих условий:

-соответствие размещения дополнительного оборудования архитектурному решению фасадов, предусмотренному проектной документацией, в соответствии с которой осуществлено строительство (реконструкция) Объекта, с привязкой к единой (вертикальной, горизонтальной) системе осей фасадов;

-единая горизонтальная ось - условная прямая линия. Определяется как половина расстояния между верхним и нижним архитектурным элементом (окна, наличники, карниз, фриз и другие), выделяющимся (западающим, выступающим) из плоскости стены;

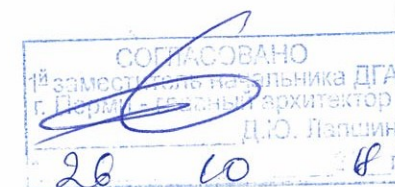
-единая вертикальная ось - условная прямая линия. Определяется как половина расстояния между границами одного архитектурного элемента (окна, двери, колонны) либо между двумя архитектурными элементами (окна, двери, колонны);

-комплексное решение размещения оборудования - единое архитектурное и цветовое решение (в том числе размер, форма, материал);

-размещение дополнительного оборудования на архитектурных деталях, элементах декора, поверхностях с ценной архитектурной отделкой, а также крепление, ведущее к повреждению архитектурных поверхностей, не допускаются;

3. Размещение флагдержателей на фасадах должно соответствовать требованиям п. 1.9.7 Постановления администрации г.Перми от 22.02.2017 № 130;

4. Размещение антенн на фасадах должно соответствовать требованиям п.п. 1.9.8-1.9.10 Постановления администрации г.Перми от 22.02.2017 № 130.



						076-2018-ОФ			
						Колерный паспорт здания по ул.Архитектора Связьева,37 в Индустриальном районе г.Перми			
Изм.	Кол.уч	Лист	№док.	Подпись	Дата	Здание торгового назначения	Стадия	Лист	Листов
Разраб.			Хозяинова	<i>Хозяинова</i>	10.18		П	5	8
						Торцевые фасады в осях А-В и В-А	ООО «Архитектурная мастерская «ГОРОД», г.Пермь		

23,4 м



Табличка - режимник



Панно. Общий вид



Объемные буквы и логотипы, размещённые на фризе. Общий вид

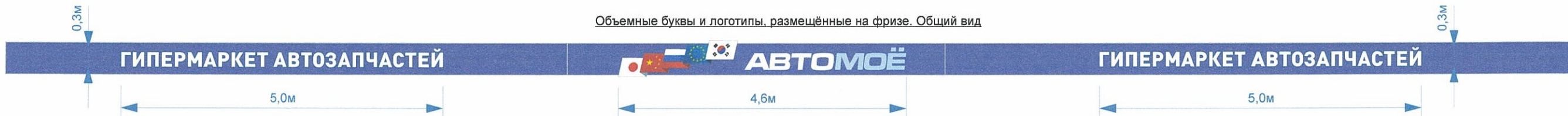


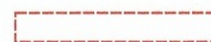
Рисунок выклеек на стекле



Ведомость размещения объектов городской информации

Поз.	Название, тип рекламы	Эталон цвета	Наличие, тип подсветки
1	Объёмные буквы и/или логотипы, размещённые на направляющих в цвет фасада. Оргстекло, металл, пластик	Фирменные цвета	Внутренняя или контурная подсветка
2	Объёмные буквы и логотипы, размещённые на фризе. Металл, пластик, пленки	Фирменные цвета	
3	Пленочная однотонная аппликация на стекле. Площадь выклейки - не более 30% от поля остекления. Самоклеющиеся пленки по стеклу	Белый	
4	Панно (за стеклом). Габариты панно - не более 50% от площади от поля остекления. Металл, пластик, пленки	Фирменные цвета	
5	Табличка-режимник. Самоклеющиеся пленки по стеклу	Белый	
6	Лайтбокс 2,3м x 0,6м. Оргстекло, металл, пластик, пленки	Рама лайтбокса - белый	Внутренняя подсветка
7	Знак адресации. Оргстекло, металл, пластик, пленки	Стандартный: синий, белый	Возможна внутренняя подсветка

Условные обозначения



- место допустимого размещения объектов



- выноска и номер позиции согласно Ведомости размещения объектов городской информации

ПРИМЕЧАНИЕ:

1. Указание к изображению (примечание) см. лист 7

Управление архитектуры и городского дизайна
г.Пермь

СООТВЕТСТВУЕТ АРХИТЕКТУРНОМУ
ОБЛИКУ ГОРОДА ПЕРМИ

« 26 » 10 18

Подпись

076-2018-ОФ

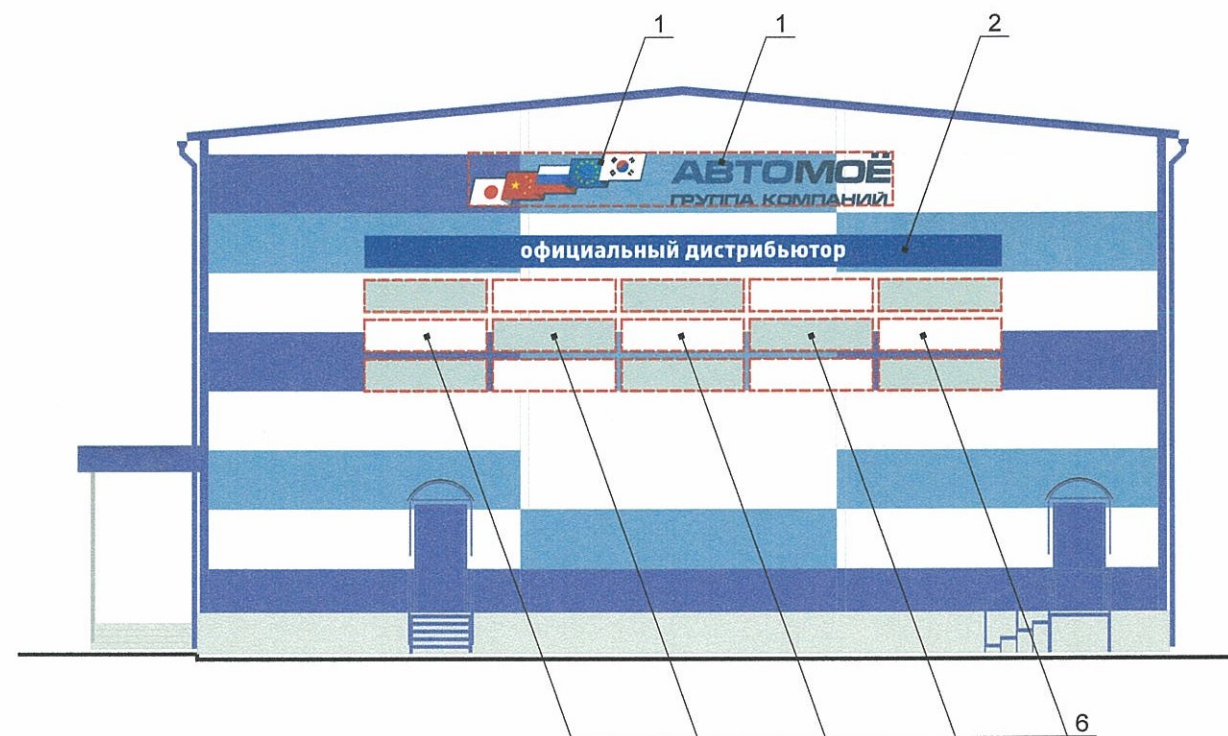
Колерный паспорт здания
по ул.Архитектора Связева,37 в Индустриальном районе г.Перми

Изм.	Кол.уч.	Лист	Издок.	Подпись	Дата	Здание торгового назначения	Стадия	Лист	Листов
				Хозяинова	10.18		Размещение объектов городской информации (начало)	П	6
								ООО «Архитектурная мастерская «ГОРОД», г.Пермь	

Торцевой фасад в осях А-В





Торцевой фасад в осях В-А



ПРИМЕЧАНИЕ:

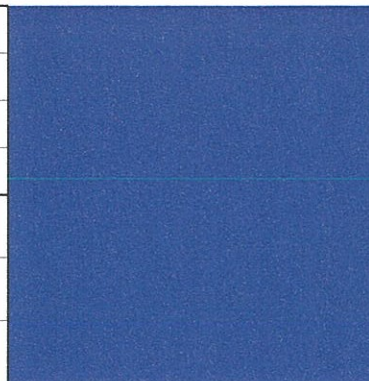
1. Ведомость размещения объектов городской информации см. лист 7;
2. Единая горизонтальная ось - это условная прямая линия, относительно которой располагаются информационные конструкции. Месторасположение оси на фасаде определяется как половина расстояния между верхним и нижним архитектурным элементом (окна, наличники, карниз, фриз и др.), выделяющимся (западающим, выступающим) из плоскости стены;
3. Размещение вывесок и рекламных конструкций должно осуществляться в границах места допустимого размещения объектов, установленных данным колерным паспортом;
4. Размещение вывесок по отношению друг к другу, их конфигурация и наполненность информацией должны соответствовать Стандартным требованиям к вывескам, их размещению и эксплуатации, установленным и утвержденным Постановлением администрации города Перми от 25.10.2016 № 958;
5. В случае, если планируемые к размещению вывески не соответствуют стандартам, установленным Постановлением администрации города Перми от 25.10.2016 № 958, потребуется внесение изменений в настоящий колерный паспорт;
6. Размещение рекламных конструкций производится на основании отдельного разрешения в соответствии с требованиями Решения Пермской городской Думы от 27.01.2009 № 11 «Об утверждении Положения о порядке установки и эксплуатации рекламных конструкций на территории города Перми»;
7. Вид вывесок в ночное время (проект подсветки) разрабатывается отдельно;
8. Узлы крепления конструкций к фасаду разрабатываются отдельным рабочим проектом.

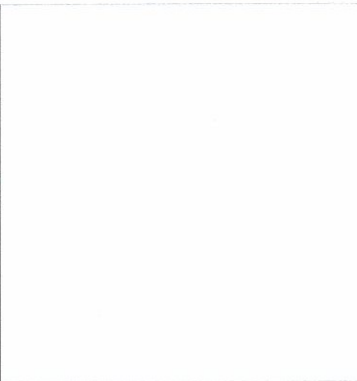
Условные обозначения

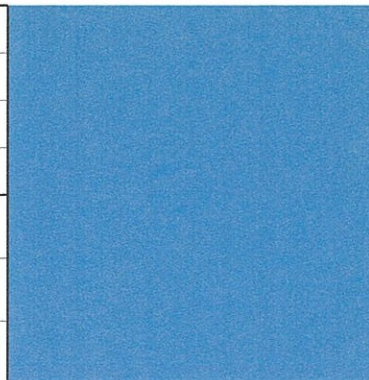
-  - место допустимого размещения объектов
-  - выноска и номер позиции согласно Ведомости размещения объектов городской информации


Управление архитектуры и городского дизайна
ДГА администрации г.Перми
СООТВЕТСТВУЕТ АРХИТЕКТУРНОМУ
СЫЛКУ ГОРОДА ПЕРМИ
«26» 10 18
Внесено с.к. Подпись [Signature]

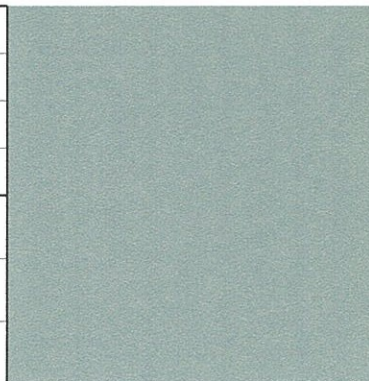
						076-2018-ОФ			
						Колерный паспорт здания по ул.Архитектора Связьева,37 в Индустриальном районе г.Перми			
Изм.	Кол.уч	Лист	№док.	Подпись	Дата	Здание торгового назначения	Стадия	Лист	Листов
Разраб.		Хозяинова		[Signature]	10.18		П	7	8
						Размещение объектов городской информации (окончание)	ООО «Архитектурная мастерская «ГОРОД», г.Пермь		


Позиция согласно ведомости отделки фасадов	Координаты цвета RAL 5002	C:	100	
		M:	90	
		Y:	0	
		K:	0	
		R:	43	
		G:	44	
1, 4, 6		B:	124	

Позиция согласно ведомости отделки фасадов	Координаты цвета RAL 9003	C:	0	
		M:	0	
		Y:	0	
		K:	0	
		R:	244	
		G:	248	
2, 5		B:	244	

Позиция согласно ведомости отделки фасадов	Координаты цвета RAL 5012	C:	97	
		M:	26	
		Y:	0	
		K:	0	
		R:	52	
		G:	129	
3		B:	184	

Позиция согласно ведомости отделки фасадов	Координаты цвета RAL 5005	C:	90	
		M:	60	
		Y:	0	
		K:	0	
		R:	21	
		G:	72	
7		B:	137	

Позиция согласно ведомости отделки фасадов	Координаты цвета RAL 7045	C:	10	
		M:	0	
		Y:	0	
		K:	40	
		R:	145	
		G:	150	
10		B:	154	

Позиция согласно ведомости отделки фасадов	Сотовый поликарбонат	
	Синий	
8		

СОГЛАСОВАНО
 1# заместитель начальника ДГА
 г. Пермь главный архитектор
 Д.Ю. Паршин
 26 10 18

						076-2018-ОФ			
						Колерный паспорт здания по ул.Архитектора Связьева,37 в Индустриальном районе г.Перми			
Изм.	Кол.уч	Лист	Недок.	Подпись	Дата	Здание торгового назначения	Стадия	Лист	Листов
Разраб.		Хозяинова		<i>Хозяинова</i>	10.18		П	8	8
						Эталоны колеров	ООО «Архитектурная мастерская «ГОРОД», г.Пермь		