



ДЕПАРТАМЕНТ ГРАДОСТРОИТЕЛЬСТВА И АРХИТЕКТУРЫ
АДМИНИСТРАЦИИ ГОРОДА ПЕРМИ

Общество с ограниченной ответственностью
"Проектная компания "ПАМИР"

АО "Тандер"

СЭД - 059-22-01-40-24-07 от 23.08.2018

КОЛЕРНЫЙ ПАСПОРТ

АДРЕС ОБЪЕКТА: г. Пермь, административный район: Кировский,
ул. Сысольская, 11в

ПРОЕКТНАЯ ДОКУМЕНТАЦИЯ
Раздел 9. Колерный паспорт фасадов
Шифр: 308-2018-ОФ

Пермь 2018 г.



ДЕПАРТАМЕНТ ГРАДОСТРОИТЕЛЬСТВА И АРХИТЕКТУРЫ
АДМИНИСТРАЦИИ ГОРОДА ПЕРМИ

Общество с ограниченной ответственностью
"Проектная компания "ПАМИР"

№ 059-22-01-40-2407 от 23.08.2018

АО "Тандер"

КОЛЕРНЫЙ ПАСПОРТ

АДРЕС ОБЪЕКТА: г. Пермь, административный район: Кировский,
ул. Сысольская, 11в

ПРОЕКТНАЯ ДОКУМЕНТАЦИЯ
Раздел 9. Колерный паспорт фасадов
Шифр: 308-2018-ОФ

Директор

Стерхов А.А.

ГИП

Козлов А. Ю.



Пермь 2018 г.

Ведомость чертежей основного комплекта марки ОФ

Пояснительная записка

Лист	Наименование	Примечание
1	Общие данные (начало)	
2	Общие данные (окончание)	
3	Существующее состояние фасадов	
4	Главный фасад, дворовой фасад	
5	Боковые фасады	
6	Размещение объектов городской информации на главном фасаде	
7	Архитектурно-художественная подсветка	
8	Эталоны колеров	

- Проектные чертежи фасадов марки ОФ выполнены на основании:**
- задания Заказчика на выполнение проектных работ.
- Исходные данные:**
- фотофиксационные материалы;
- "дизайн-макет фасадов ММ Загашник, разработанный Заказчиком.
- Тип объекта:**
Функциональное назначение объекта: магазин, расположенный на 1-м этаже предприятия торговли.
- Проектом предусматривается** частичный ремонт фасадов здания в соответствии с документами, предоставленными Заказчиком:
- "Стандарт строительства, реконструкции и ремонта магазинов формата ММ № 2.3" (от 14 августа 2018 г.) АО "Тандер",
- "Стандарт архитектурно-дизайнерских экстерьерных решений магазинов формата "у дома" торговой сети Магнит. Версия 1.2" (от 2017 г.) "АО "Тандер". Далее: Стандарты.
- В настоящее время** крыльцо главного входа и отделка главного фасада не удовлетворяют требованиям Стандартов.
- Проектом предусматривается:**


Ведомость ссылочных и прилагаемых документов

Обозначение	Наименование	Примечание
Выписка из реестра членов саморегулируемой организации	СРО-П-025-15092009	1 лист

- Фриз:**
- устройство фриза магазина формата ММ из композитных панелей, с размером основных панелей 1150x550 мм на металлическом каркасе.
- Средняя часть фасада:**
- существующая. В местах зашитых проёмов - профилированный лист.
- Цоколь:**
- существующий.
- Крыльцо главного входа:**
а) площадка главного входа:
- устройство площадки с покрытием из тротуарной плитки толщиной не менее 20 мм. Подступёнок из бордюрного камня (бортовой камень).
б) пандус главного входа.
- не устраивается.
- Площадка разгрузки:**
- покрытие и обшивка торцов площадки разгрузки предусматривается из рифлёного металла.
- Площадки эвакуационных выходов:**
- площадка с покрытием из тротуарной плитки толщиной не менее 20 мм. Подступёнок из бордюрного камня (бортовой камень).
- Наружное освещение:**
Прожекторы должны быть установлены непосредственно над верхним краем красного фриза. Прожектор монтируется на кронштейн, под углом 15 -20° градусов к горизонту, на стену здания. Частоту установки прожекторов на фасаде перед зоной парковки и тротуара принять из расчета 1 прожектор на 7,5 метров длины фасада ("плюс", "минус" 1 метр длины фасада согласно местных условий), но не менее 2 шт. на фасад. Расстояние от прожектора до края или угла фасада не должно превышать 3,7 м. Запрещается устанавливать прожекторы непосредственно над порталом (главным козырьком) и над рекламной вывеской. Тип светильника -светодиодный (LED) встраиваемый; Цвет корпуса -белый. Над эвакуационными выходами запроектировать по одному светильнику типа "Таблетка" со светодиодными лампами.
7. Технические решения, принятые в проекте, соответствуют требованиям норм, принятых на территории Российской Федерации и обеспечивают безопасную для жизни и здоровья людей эксплуатацию объекта при соблюдении экологических, санитарно-гигиенических, противопожарных и других мероприятий предусмотренных чертежами.

Технические решения, принятые в проекте, соответствуют требованиям норм, принятых на территории Российской Федерации и обеспечивают безопасную для жизни и здоровья людей эксплуатацию объекта при соблюдении экологических, санитарно-гигиенических, противопожарных и других мероприятий, предусмотренных чертежами.

Все работы, выполняемые по данным проектным решениям относятся по ГК к капитальному ремонту.

Главный Инженер Проекта  Козлов А. Ю.

Примечание:
В соответствии с Градостроительным кодексом Российской Федерации и Постановлением администрации города Перми от 22.02.2017 № 130 «Об утверждении Порядка и критериев согласования колерного паспорта, требований к содержанию колерного паспорта, формы колерного паспорта» согласованные департаментом градостроительства и архитектуры администрации города Перми проекты колерных паспортов либо проекты изменений в колерные паспорта не являются разрешительной документацией на строительство, реконструкцию объекта капитального строительства; не являются правовым основанием на устройство пристроек, навесов, козырьков.

Предметом согласования данного колерного паспорта являются: принятые цветовые решения элементов фасада, применяемые материалы существующего объекта недвижимости, а также определение возможных видов и типов размещения объектов городской информации на нем. Вывески, не соответствующие стандартным требованиям (утверждены Постановлением администрации города Перми от 25.10.2016 № 958), и не зафиксированные в колерном паспорте, подлежат демонтажу.

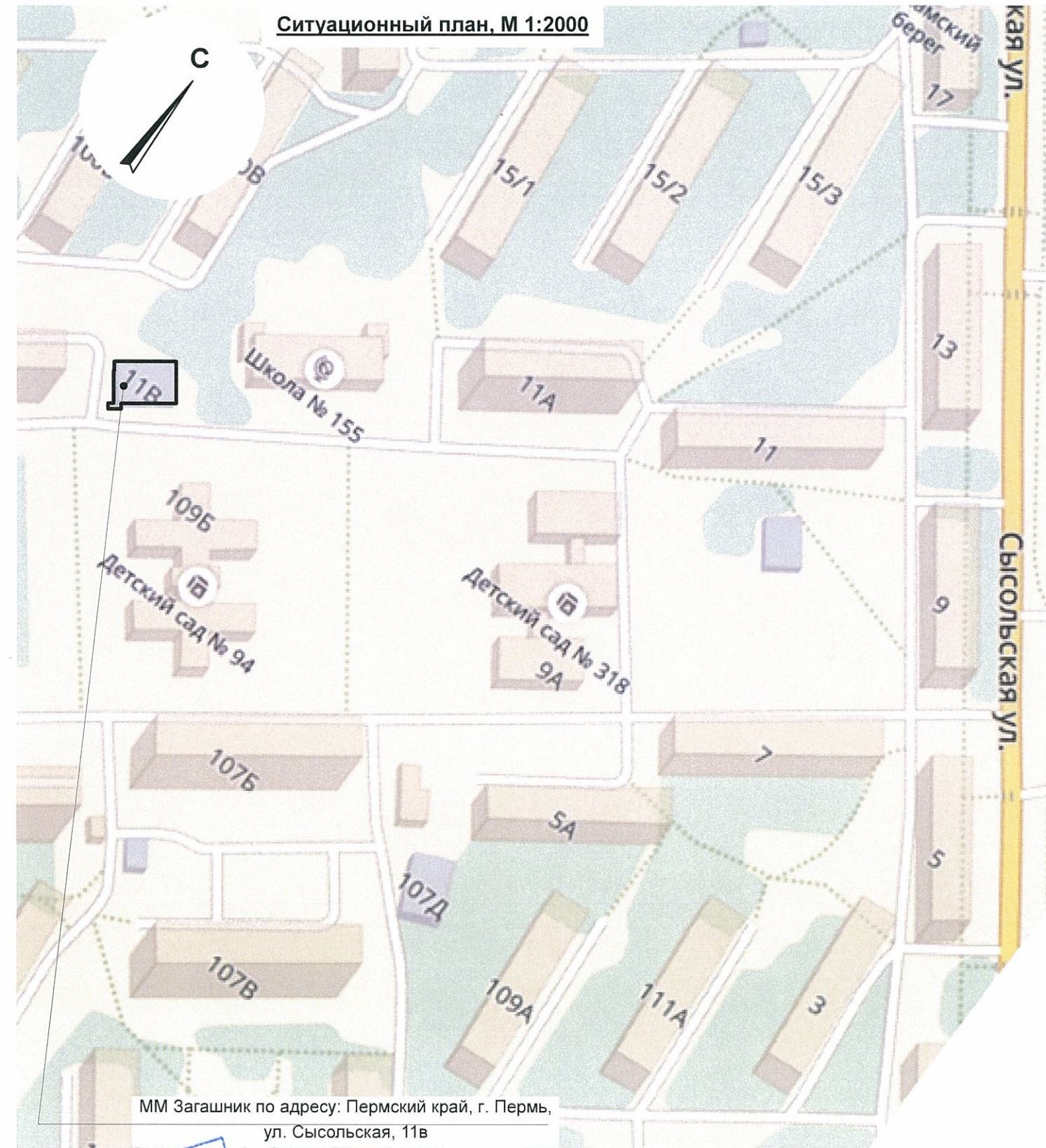
						308-2018-ОФ		
						Колерный паспорт объекта капитального строительства по адресу: г. Пермь, административный район: Кировский, ул. Сысольская, 11в		
Изм.	Кол.уч	Лист	№ док	Подпись	Дата	Стадия	Лист	Листов
Архитектор		Яворская			08.18	П	1	8
ГИП		Козлов			08.18			
Н.контроль		Козлов			08.18			
						Общие данные (начало)		
						 ООО "ПК "ПАМИР"		

Согласовано

Инов. № подл. Подпись и дата Взам. инв. №

Ведомость отделки фасадов

Поз.	Элементы фасада	Эталон цвета	Обозначение	Вид отделки	Примечание
1	Цоколь, кровля		RAL 7047 телесерый 4		
2	Стена		RAL 7040 серое окно	профилированный лист	заводская окраска
3	Кровля		RAL 9003 белый сигнальный		
4	Фасонные элементы стен и крыши, карниз крыши		RAL 7035 светло-серый		заводская окраска
5	Водосточная труба, двери, конструкции навесов		RAL 9003 белый сигнальный	металл окрашенный	водосточная труба, двери - заводская окраска; остальное - окраска на объекте
6	Стеновые панели		RAL 7036 серый платиновый		заводская окраска
7	Двери, конструкция витражей		RAL 9003 белый сигнальный	алюминиевый профиль	заводская окраска
8	Подступёнок лестницы		RAL 7035 светло-серый	бетонный бортовой камень	-
9	Двери, кронштейны, тумба для электрощита		RAL 7016 серый антрацит	металл окрашенный	заводская окраска
10	Дымоход		RAL 7035 светло-серый	нержавеющий металл	-
11	Окна		RAL 9003 белый сигнальный	металлопластиковый профиль	-
12	Труба газопровода		RAL 1018 цинково-жёлтый (уточнить по месту)		
13	Шкаф для электрощита		RAL 5009 лазурно-синий (уточнить по месту)	металл окрашенный	
14	Покрытие площадки разгрузки		RAL 7035 светло-серый	металл рифлёный	
15	Стеклопакет в окнах и дверях		-	стеклопакет	



Согласовано

Взам. инв. №	
Подпись и дата	
Инв. № подл.	

СОГЛАСОВАНО
 зам. начальника
 г. Пермь - главный архитектор
 Д.Ю. Лапшин
 23.08.18

Изм.	Кол.уч.	Лист	№ док	Подпись	Дата
Архитектор	Яворская				08.18
ГИП	Козлов				08.18
Н.контроль	Козлов				08.18

308-2018-ОФ		
Колерный паспорт объекта капитального строительства по адресу: г. Пермь, административный район: Кировский, ул. Сысольская, 11в		
Стадия	Лист	Листов
п	2	
Общие данные (окончание)		

Главный фасад



Дворовой фасад



Боковой фасад в осях А-Г



Боковой фасад в осях Г-А



Согласовано

Взам. инв. №

Подпись и дата

Инв. № подл.

308-2018-ОФ

Колерный паспорт объекта капитального строительства по адресу:
г. Пермь, административный район: Кировский, ул. Сысольская, 11в

Изм.	Кол.уч.	Лист	№ док	Подпись	Дата
Архитектор	Яворская			<i>[Signature]</i>	08.18
ГИП	Козлов			<i>[Signature]</i>	08.18
Н.контроль	Козлов			<i>[Signature]</i>	08.18

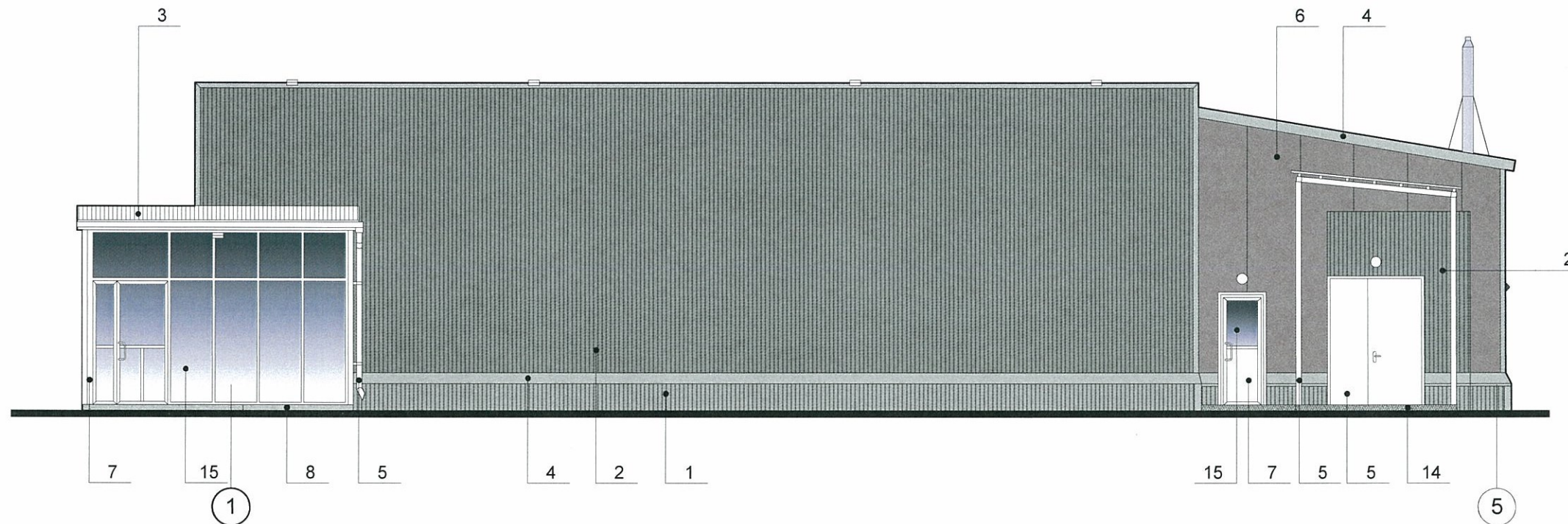
Стадия	Лист	Листов
п	3	

Существующее состояние фасадов

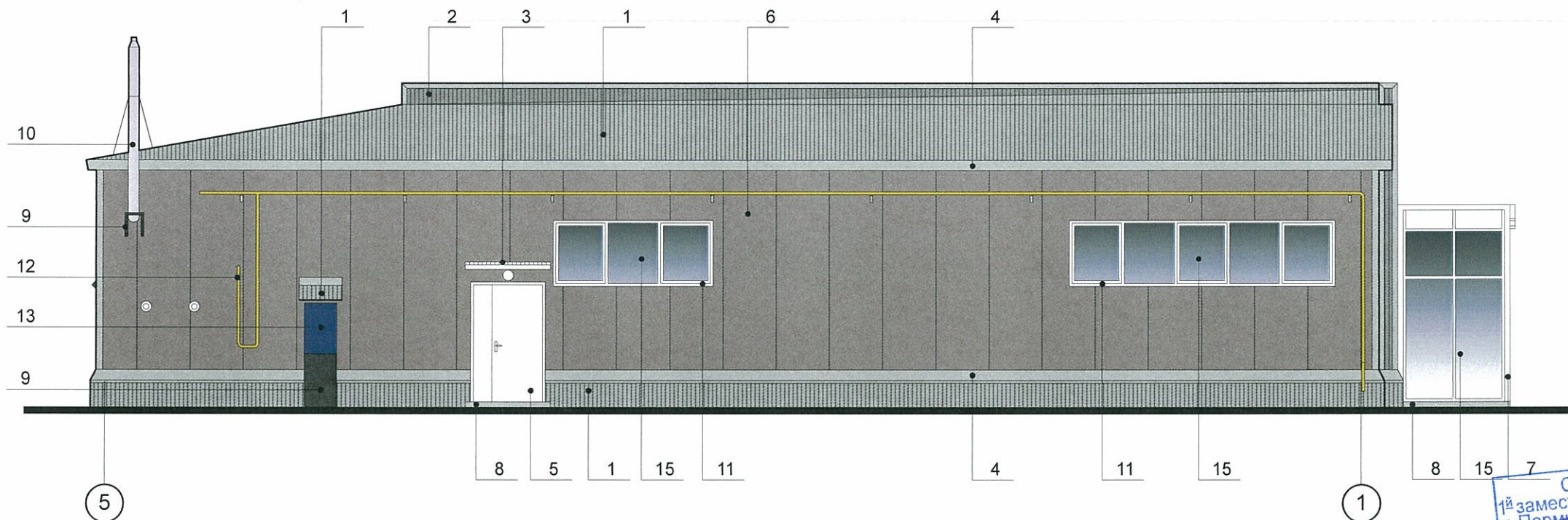


ООО "ПК "ПАМИР"

Главный фасад



Дворовой фасад



СОГЛАСОВАНО
1й заместитель начальника ДГА
г. Пермь главный архитектор
Д.Ю. Лапшин
09 2018г.

Согласовано

Взам. инв. №

Подпись и дата

Инв. № подл.

308-2018-ОФ

Колерный паспорт объекта капитального строительства по адресу:
г. Пермь, административный район: Кировский, ул. Сысольская, 11в

Изм.	Кол.уч.	Лист	№ док	Подпись	Дата
Архитектор		Яворская		<i>[Signature]</i>	08.18
ГИП		Козлов		<i>[Signature]</i>	08.18
Н.контроль		Козлов		<i>[Signature]</i>	08.18

Стадия	Лист	Листов
П	4	

Главный фасад, дворовой фасад

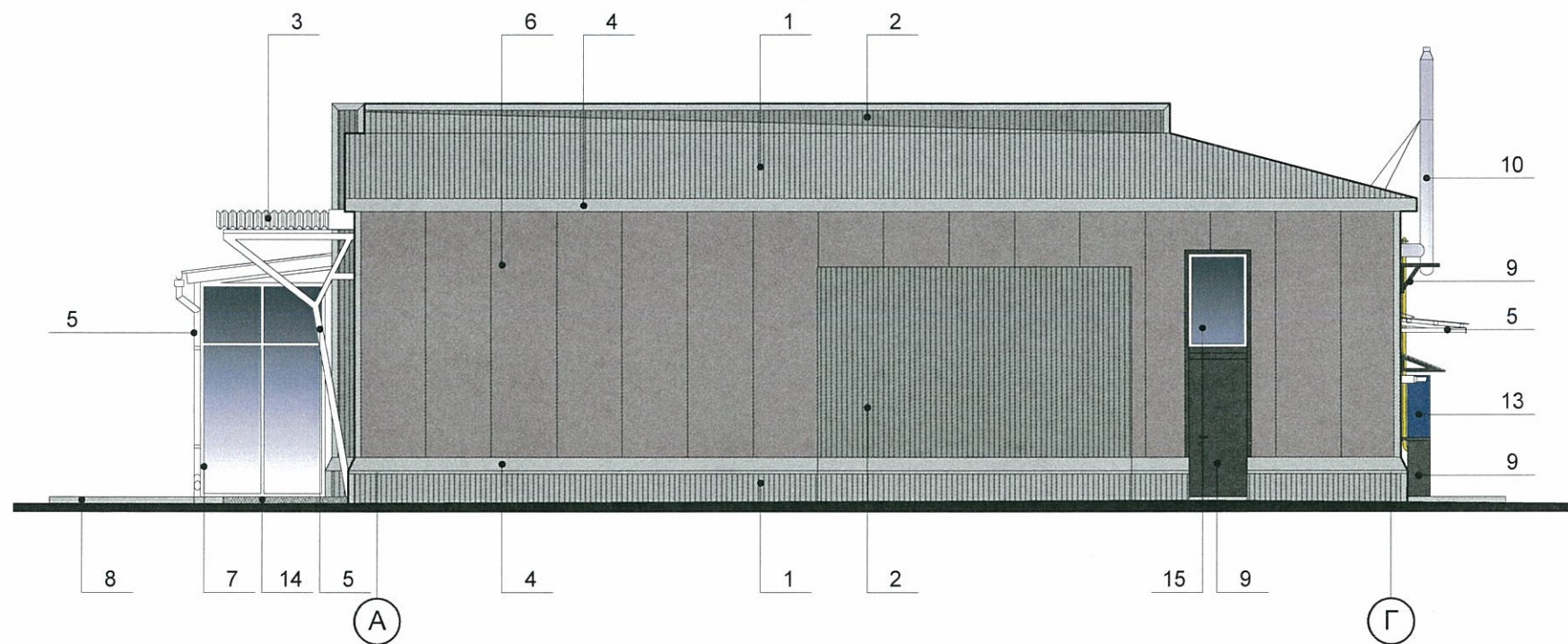


ООО "ПК "ПАМИР"

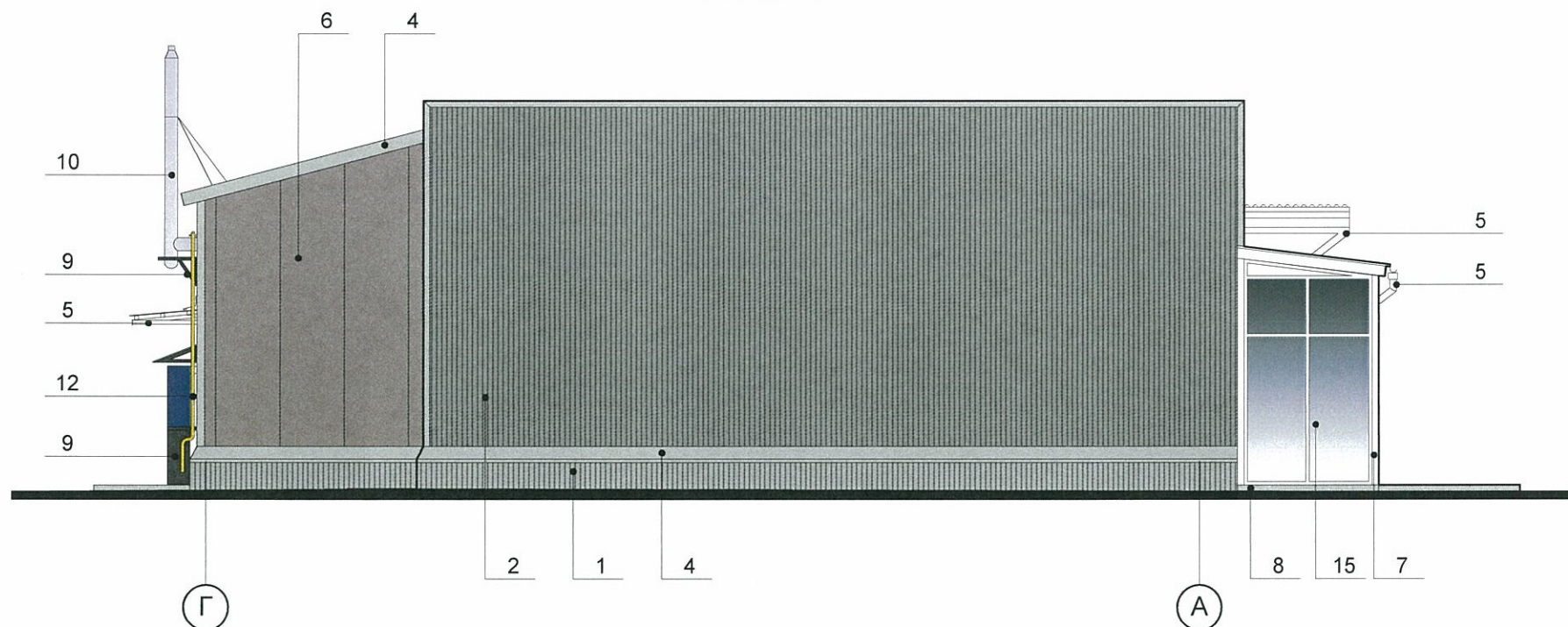
Копировал

Формат А3

Боковой фасад в осях А-Г




Боковой фасад в осях Г-А



СОГЛАСОВАНО
1^й заместитель начальника ДГА
г. Пермь - главный архитектор
Д.Ю. Лапшин
18.09.2018 г.

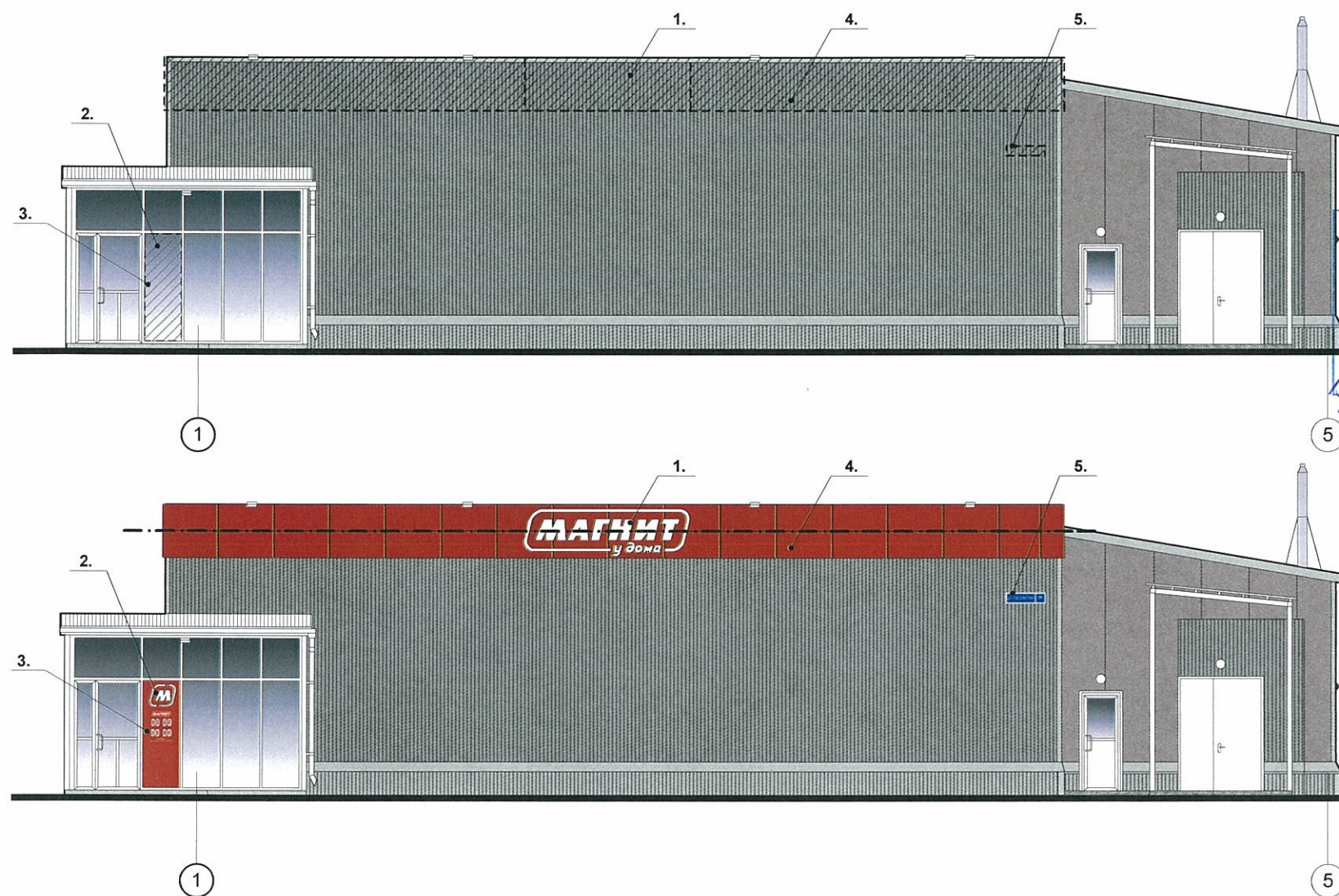
Согласовано

Инов. № подл.
Подпись и дата
Взам. инв. №

						308-2018-ОФ					
						Колерный паспорт объекта капитального строительства по адресу: г. Пермь, административный район: Кировский, ул. Сысольская, 11в					
Изм.	Кол.уч.	Лист	№ док	Подпись	Дата	Стадия	Лист	Листов			
Архитектор		Яворская		<i>[Signature]</i>	08.18				П	5	
ГИП		Козлов		<i>[Signature]</i>	08.18						
Н.контроль		Козлов		<i>[Signature]</i>	08.18						
						Боковые фасады		 ООО "ПК "ПАМИР"			
						Копировал			Формат А3		

Размещение объектов городской информации на главном фасаде

Условные обозначения:



- ось размещения объектов городской информации
- место допустимого расположения объектов городской информации

- позиция вывески в ведомости размещения объектов городской информации

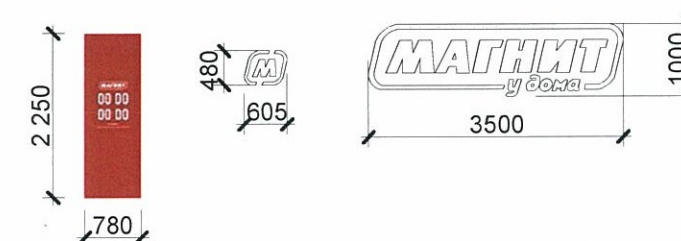
Управление архитектуры и городского дизайна
ДГА администрации г.Перми

СООТВЕТСТВУЕТ АРХИТЕКТУРНОМУ
ОБЛИКУ ГОРОДА ПЕРМИ

«18» 09.2018

Подпись *Бресано СВ*

Макеты вывесок



1. Размещение вывесок и рекламных конструкций должно осуществляться в границах места допустимого размещения объектов городской информации, указанных в данном колерном паспорте.
2. Размещение вывесок по отношению к друг к другу, их конфигурация и наполненность информацией должны соответствовать Стандартным требованиям к вывескам, их размещению и эксплуатации, установленным и утвержденным Постановлением администрации города Перми от 25.10.2016 № 958.
3. В случае, если планируемые к размещению вывески не соответствуют Постановлению администрации города Перми от 25.10.2016 № 958, потребуется внесение изменений в настоящий колерный паспорт.
4. Размещение рекламных конструкций производится на основании отдельного разрешения в соответствии с требованиями Решения Пермской городской Думы от 27.01.2009 № 11 «Об утверждении Положения о порядке установки и эксплуатации рекламных конструкций на территории города Перми».
5. Единая горизонтальная ось – это условная прямая линия, относительно которой располагаются информационные конструкции. Определяется как половина расстояния между верхним и нижним архитектурным элементом (окна, наличники, карниз, фриз и др.), выделяющимся (западающим, выступающим) из плоскости стены, в данном случае ось располагается на фризе.
6. Материал, габариты и цвет фриза должен быть одинаковым по всей длине занимаемого помещения.

Ведомость размещения объектов городской информации магазина ММ Загашник

Поз.	Тип объекта городской информации, материал, способы крепления	Цвет (с указанием RAL)	Наличие, тип подсветки
1.	Вывеска лайт-бокс ("ОСОБ") с объёмными белыми буквами - 1 шт. 3500 x 1000 мм	RAL 9003	внутренняя подсветка
2.	"Лого М" с объёмной белой буквой		
3.	Табличка режима работы магазина ММ Загашник 2250* x 6780* мм	RAL 3020 - панель RAL 9003 - цвет букв	без подсветки
4.	Фриз из алюминиевых композитных панелей	RAL 3020	
5.	Знак адресации. Выполнен из металла, пластика	RAL 5005 RAL 9003	

1. Все вывески устанавливаются согласно документов:
 - "Стандарт строительства, реконструкции и ремонта магазинов формата ММ № 2.3" (от 14 августа 2018 г.),
 - "Стандарт архитектурно-дизайнерских экстерьерных решений магазинов формата "у дома" торговой сети Магнит. Версия 1.2" (2017 г.)
2. Панель режима работы устанавливается в глухую часть витража. Размеры панели по размерам глухой части витража.
3. * Размер уточнить по месту

						308-2018-ОФ		
						Колерный паспорт объекта капитального строительства по адресу: г. Пермь, административный район: Кировский, ул. Сысольская, 11в		
Изм.	Кол.уч.	Лист	№ док	Подпись	Дата	Стадия	Лист	Листов
Архитектор	Яворская			<i>[Signature]</i>	08.18			
ГИП	Козлов			<i>[Signature]</i>	08.18			
Н.контроль	Козлов			<i>[Signature]</i>	08.18	П	6	
						Размещение объектов городской информации на главном фасаде		
						ООО "ПК "ПАМИР"		

Эталоны колеров

4, 8, 10, 14	RAL 7035	C:	20	
		M:	10	
		Y:	15	
		K:	5	
		R:	197	
		G:	199	
		B:	196	

3, 5, 7, 11	RAL 9003	C:	0	
		M:	0	
		Y:	0	
		K:	0	
		R:	236	
		G:	236	
		B:	231	

1	RAL 7047	C:	5	
		M:	5	
		Y:	5	
		K:	20	
		R:	200	
		G:	200	
		B:	199	

*	RAL 3020	C:	0	
		M:	100	
		Y:	100	
		K:	10	
		R:	187	
		G:	30	
		B:	16	

2	RAL 7040	C:	20	
		M:	10	
		Y:	5	
		K:	35	
		R:	152	
		G:	158	
		B:	161	

9	RAL 7016	C:	60	
		M:	30	
		Y:	20	
		K:	80	
		R:	56	
		G:	62	
		B:	66	

6	RAL 7036	C:	35	
		M:	30	
		Y:	30	
		K:	10	
		R:	151	
		G:	147	
		B:	146	

12	RAL 1018	C:	0	
		M:	15	
		Y:	100	
		K:	0	
		R:	250	
		G:	202	
		B:	48	

13	RAL 5009	C:	90	
		M:	40	
		Y:	0	
		K:	30	
		R:	34	
		G:	95	
		B:	120	

Примечание:
* данный эталон колера - колер объекта городской информации: фриз.

СОГЛАСОВАНО
1й заместитель начальника ДГА
г. Пермь - главный архитектор
Д.Ю. Лапшин
18.08.18

Согласовано				
Инва. № подл.				
Подпись и дата				
Взам. инв. №				

						308-2018-ОФ			
						Колерный паспорт объекта капитального строительства по адресу: г. Пермь, административный район: Кировский, ул. Сысольская, 11в			
Изм.	Кол.уч.	Лист	№ док	Подпись	Дата	Эталоны колеров	Стадия	Лист	Листов
Архитектор	Яворская				08.18		П	8	
ГИП	Козлов				08.18				
Н.контроль	Козлов				08.18				
						Эталоны колеров		ООО "ПК "ПАМИР"	