



ДЕПАРТАМЕНТ ГРАДОСТРОИТЕЛЬСТВА И АРХИТЕКТУРЫ  
АДМИНИСТРАЦИИ ГОРОДА ПЕРМИ

Документацию подготовил: ООО "СЕРВИС ПРОФИ"

*СЭД-059-22-01-26-473 от 27.12.2017*

## КОЛЕРНЫЙ ПАСПОРТ

АДРЕС ОБЪЕКТА: г.Пермь, административный район: Оджоникидзевский,  
улица Томская, здание (строения) № 32 (ЛИТ А)

шифр 9722-КПФ

Пермь, 2017



ДЕПАРТАМЕНТ ГРАДОСТРОИТЕЛЬСТВА И АРХИТЕКТУРЫ  
АДМИНИСТРАЦИИ ГОРОДА ПЕРМИ

Документацию подготовил: ООО "СЕРВИС ПРОФИ"

*СЭД -059-22-01-26-473 от 27.12.2017*

## КОЛЕРНЫЙ ПАСПОРТ

АДРЕС ОБЪЕКТА: г.Пермь, административный район: Оджоникидзевский,  
улица Томская, здание (строения) № 32 (ЛИТ А)

шифр 9722-КПФ

Директор *И.С. Анферов* И.С.  
"30" августа 2017 г.

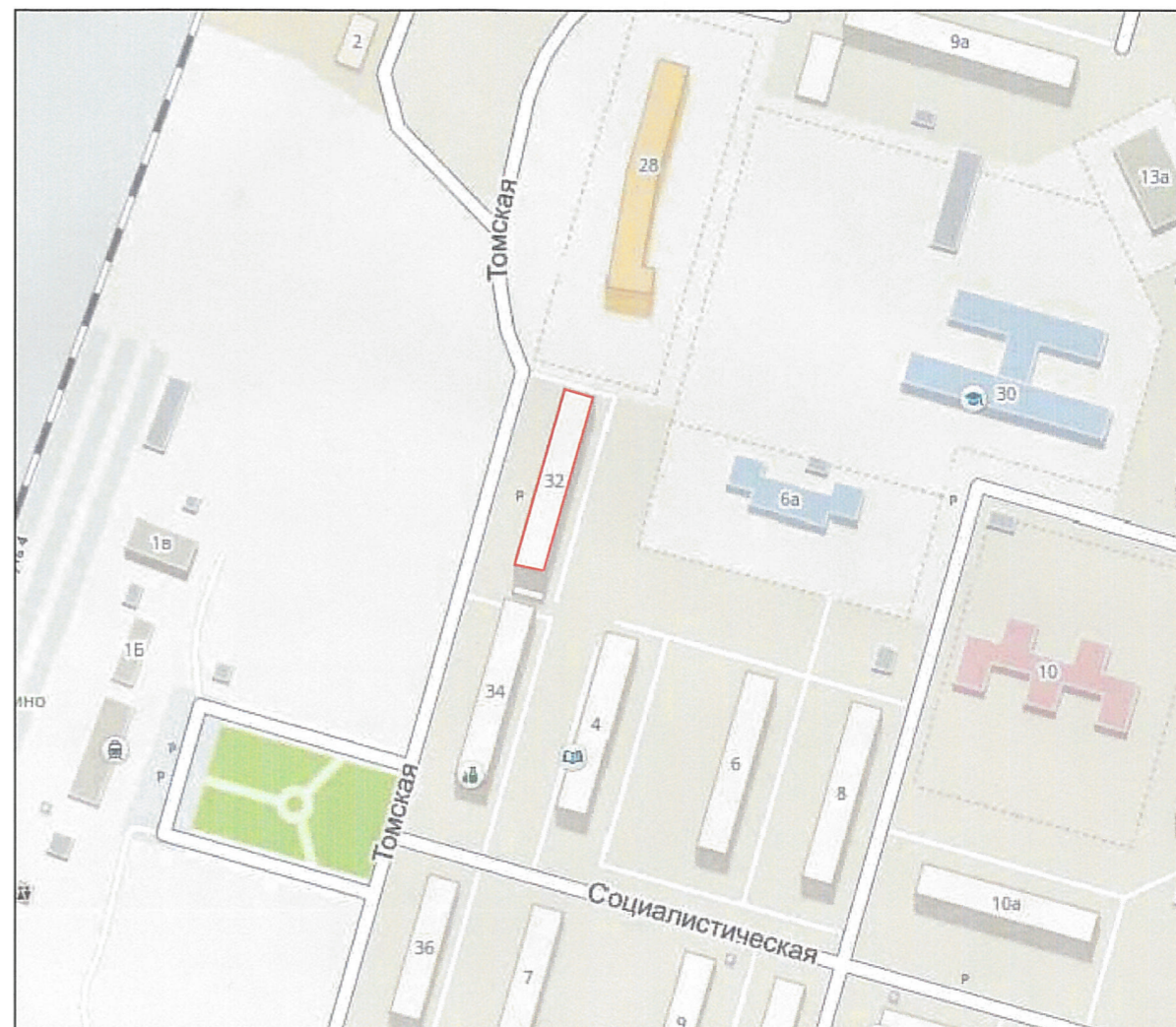


Пермь, 2017

Ведомость чертежей комплекта

Лист	Наименование	Примечание
1	Общие данные	
2	Пояснительная записка, ведомость отделки фасадов	
3	Инструкция о порядке производства работ	
4	Фотофиксация фасадов	
5	Главный фасад по ул. Томская	
6	Боковой фасад	
7	Боковой фасад	
8	Дворовой фасад	
9	Размещение объектов городской информации (главный фасад по ул. Томская)	
10	Размещение объектов городской информации (боковой фасад)	
11	Размещение объектов городской информации (дворовой фасад)	
12	Эталоны колеров	

Ситуационная схема



Согласовано

Взам. инв. №

Подп. и дата

Инв. № подл.

						9722-КПФ			
						Колерный паспорт здания по адресу: г.Пермь, Орджоникидзевский район, ул. Томская, дом N 32 (ЛИТ А)			
Изм.	Кол.уч.	Лист	№ док.	Подп.	Дата	Магазин товаров повседневного спроса	Стадия	Лист	Листов
Разраб.			Оролва	<i>OP</i>	08.17		п	1	12
						Общие данные		ООО "СЕРВИС ПРОФИ"	

Ведомость отделки фасадов

ПОЗ.	ЭЛЕМЕНТ ФАСАДА	ЭТАЛОН КОЛЕРА	ОБОЗНАЧ.	ВИД ОТДЕЛКИ	ПРИМ.
1	Основное поле стены		RAL 9002 (сущ)	Фасадный кирпич	
2	Основное поле стены		RAL 7035	Метал. фасадные панели	
3	Цоколь		RAL 9002 (сущ)	Фасадный кирпич	
4	Цоколь		RAL 7004	Метал. фасадные панели	
5	Цоколь		RAL 7004 (сущ)	Фасадная штукатурка	
6	Козырек		RAL 7035 (сущ)	Профнастил	
7	Входная группа		RAL 7035	Металлические фасадные панели	
8	Основное поле стены		RAL 9002 (сущ)	Фасадная штукатурка	
9	Окна, витраж, двери		RAL 9010 (сущ)	Металлопластик (стеклопакеты)	
10	Разгрузочная площадка		RAL 7031	Металл. оцинкованные листы с полимер.покрытием	
11	Навес разгрузочной площадки		RAL 7035	Металл. оцинкованные листы с полимер.покрытием	
12	Ограждение крыши		RAL 7035	Нержавеющая сталь	
13	Входные площадки		RAL 7031	Антискользящая плитка	
14	Пандус		RAL 7031	Антискользящая плитка	
15	Балкон		RAL 7035 (сущ)	Профнастил	
16	Козырек		RAL 7031 (сущ)	Железобетонная плита	
17	Металлические двери		RAL 7040	Металл с покраской атмосферной краской	
18	Ограждение		RAL 6002 (сущ)	Металл с покраской атмосферной краской	
19	Инженерные системы (воздуховоды)		RAL 7035	Нержавеющая сталь	
20	Вент. шахта		RAL 7036 (сущ)	Фасадная штукатурка	
21	Слуховое окно		RAL 7036 (сущ)	Нерж. сталь с покраской атмосферной краской	
22	Кровля		RAL 7035 (сущ)	Профнастил	
23	Металлические конструкции		RAL 7035	Металлические фасадные панели	
24	Металлические двери		RAL 7035	Металл с покраской атмосферной краской	
25	Водосточная труба		RAL 7035 (сущ)	Нерж. сталь	

Согласовано

Взам. инв. №

Подп. и дата

Инв. № подл.

Цветовое решение фасада воспроизведено электронным способом, возможны отличия от натурального цвета.

ПОЯСНИТЕЛЬНАЯ ЗАПИСКА

Цель разработки колерного паспорта здания - приведение цветового решения и оформления здания к единому архитектурному внешнему виду с применением современных конструкций и материалов. Определение возможных мест размещения объектов монументального искусства (мемориальных досок, памятных знаков), других объектов городского дизайна, наружной рекламы и визуальной информации, а также дополнительного оборудования.

Объект - нежилое помещение, назначение: магазин, расположено по ул.Томская, 32 г.Пермь. Здание пятиэтажное с цокольным этажом, прямоугольной формы, с габаритными размерами в плане 67,86х12,02 м. Конструктивная схема здания: смешанного типа. Основные вертикальные несущие элементы здания - несущие стены, колонны. Материал стен - кирпич. Материал колонн - кирпич. Основными горизонтальными несущими элементами являются сборные железобетонные плиты, ригели, образующие горизонтальный диск жесткости.

Проектом предусмотрено устройство новой вывески с логотипом компании; Упорядочивание Цветового решения фасада, частичная обшивка главного фасада металлическими фасадными панелями; упорядочивание оформления входной группы - обшивка металлических частей входной группы панелями ALUCOBOND; упорядочивание размеров и места размещения режимников и рекламных конструкций

Технология работ - выполнить работы по ремонту всех его элементов, подлежащих окраске; все металлические элементы должны быть очищены от грязи, ржавчины и старой краски.

Антикоррозионные работы следует выполнить в соответствии с требованиями СП 28.13330.2017. Актуализированная редакция СНиП 3.04.03-85 "Защита строительных конструкций и сооружений от коррозии".

Работы по отделке фасада необходимо выполнять в соответствии с требованиями СП 71.13330.2017. Актуализированная редакция СНиП 3.04.01.87 "Изоляционные и отделочные покрытия", ТР 79-98 "Технические рекомендации по подготовке поверхностей наружных ограждающих конструкций жилых и общественных зданий под отделку при их реконструкции и ремонте", ТР 85-89 "Технические рекомендации по входному контролю качества материалов, применяемых для отделки фасадов".

Используемые при отделочных работах материалы должны иметь сертификаты соответствия.

СОГЛАСОВАНО  
1й заместитель начальника ДГА  
г.Пермь - главный архитектор  
Д.Ю. Лапшин  
19 07 2018

						9722-КПФ		
						Колерный паспорт здания по адресу: г.Пермь, Орджоникидзевский район, ул. Томская, дом N 32 (ЛИТ А)		
Изм.	Кол.уч.	Лист	№ док.	Подп.	Дата	Стадия	Лист	Листов
Разраб.		Орлова		Ор	08.17	п	2	
						Магазин товаров повседневного спроса		
						Пояснительная записка, ведомость отделки фасадов		
						ООО "СЕРВИС ПРОФИ"		

**инструкция**  
о порядке производства работ, связанных  
с окраской фасадов и всех наружных частей зданий,  
сооружений, строений, расположенных на территории города Перми.

1. Окраска фасадов и всех наружных частей зданий, сооружений, строений, ограждений, заборов, павильонов, ларьков и прочих объектов, расположенных на территории города Перми, может производиться лишь на основании колерного паспорта фасадов на ремонт и окраску, согласованного ДГА г. Перми.

2. До начала процесса окраски здания или какого-либо сооружения должны быть произведены работы по капитальному ремонту всех без исключения наружных частей его, подлежащих окраске.

3. До начала ремонта зданий, имеющих газосветовую рекламу, сообщить рекламораспространителю о предстоящих работах на фасаде здания с целью сохранения вывесок либо их демонтажу.

4. Полуразрушенные и разрушенные архитектурные художественно-скульптурные детали здания, карнизы, колонны, пилястры, капители, фризы, тяги, лепные украшения, барельефы, мозаика, художественная роспись подлежат обязательному восстановлению в своем первоначальном виде.

Категорически запрещается производить окраску здания без предварительного восстановления указанных деталей.

5. Металлические поверхности отдельных частей здания, чугунные решетки, перила балконов и лестниц, кронштейны, дверные и оконные приборы, архитектурно-художественные детали перед окраской очищаются от грязи, ржавчины, старой краски и покрываются вновь лишь масляной краской.

6. В соответствии с выданным образцами цвета (колерами) на окраску здания организация, производящая ремонт здания, составляет пробные образцы цвета, которые наносятся на видное место стены.

7. Проверку и согласование пробного образца цвета (колера), а также готовности поверхности стены и отдельных наружных частей здания к окраске производит уполномоченный представитель ДГА г. Перми. Без указанной проверки и согласования производить окраску фасада категорически воспрещается.

8. Домоуправления, организации и учреждения, производящие окраску и связанный с нею ремонт здания, несут полную ответственность за точное выполнение настоящей инструкции и привлекаются к ответственности за нарушение ее.

9. Цветовая гамма рекламодателей должна гармонировать с основным фасадом колористическим решением фасадов здания.

10. По всем вопросам, связанным с производством работ, необходимо обращаться а ДГА г.Перми (ул. Сибирская, 15, каб. 315, тел. 212-76-98)

Согласовано

Взам. инв. №

Подп. и дата

Инв. № подл.

						9722-КПФ			
						Колерный паспорт здания по адресу:			
						г.Пермь, Орджоникидзевский район, ул. Томская, дом № 32 (ЛИТ А)			
Изм.	Кол.уч.	Лист	№ док.	Подп.	Дата				
Разраб.		Орлова		<i>ОР</i>	08.17				
						Магазин товаров повседневного спроса	Страницы	Лист	Листов
							п	3	
						Инструкция о порядке производства работ	ООО "СЕРВИС ПРОФИ"		

Главный фасад по ул. Томская



Боковой фасад



Боковой фасад



Дворовой фасад



						9722-КПФ			
						Колерный паспорт здания по адресу: г.Пермь, Орджоникидзевский район, ул. Томская, дом N 32 (ЛИТ А)			
Изм.	Кол. уч.	Лист	№ док.	Подп.	Дата	Магазин товаров повседневного спроса	Стадия	Лист	Листов
Разраб.		Орлова		<i>ОР</i>	08.17		п	4	
						Фотофиксация фасадов	ООО "СЕРВИС ПРОФИ"		

Главный фасад по ул. Томская



Примечание:

В случае устройства или переустройства (перепланировки, ремонта, реконструкции) помещений общественного назначения, их входных групп в обязательном порядке предусмотреть мероприятия по обеспечению доступности данных помещений для маломобильных групп населения, включая инвалидов, использующих кресла-коляски и собак-проводников (далее - МГН) в соответствии с требованиями СП 59.13330.2016. Свод правил. Доступность зданий и сооружений для маломобильных групп населения. Актуализированная редакция СНиП 35-01-2001" (далее - Свод правил) . Требования свода правил распространяются на функционально - планировочные элементы зданий и сооружений, отведенные для них земельные участки, включая подходы к зданиям и сооружениям, входные узлы, внутренние коммуникации, пути эвакуации, помещения проживания и для предоставления услуг (обслуживания) и места приложения труда. Требования распространяются также на информационное и инженерное обустройство зданий, сооружений и земельных участков.

В соответствии со Сводом правил лестницы должны дублироваться пандусами или подъемными устройствами. Длина непрерывного марша пандуса не должна превышать 9,0 м, а уклон не круче 1:20 (5%) . При ограниченном участке застройки или наличии подземных коммуникаций перед входом допускается проектировать пандус с уклоном не круче 1:12 (8%) при длине марша не более 6,0 м. Параметры пандуса следует принимать в соответствии со Сводом правил. Поручни должны соответствовать техническим требованиям к опорным стационарным устройствам по ГОСТ Р 51261. Размеры входной площадки с пандусом не менее 2,2x2,2 м. Применение для инвалидов вместо пандусов аппарелей не допускается на объекте. Поручни должны иметь с обеих (с одной) участки выходящие за пределы длины лестницы (пандуса) , как минимум на 300 мм. Высота охватываемой поверхности поручня должна быть, мм:  
 -для верхнего парного поручня - 900мм;  
 -для нижнего парного поручня - не менее 700мм и не более 750мм;  
 в соответствии ГОСТ Р 51261-99 "Устройства опорные, стационарные, реабилитационные. Типы и технические требования" .

СОГЛАСОВАНО  
 1<sup>й</sup> заместитель начальника ДГА  
 Перми - главный архитектор  
 Д.Ю. Лапшин  
 19.01.2018

Согласовано

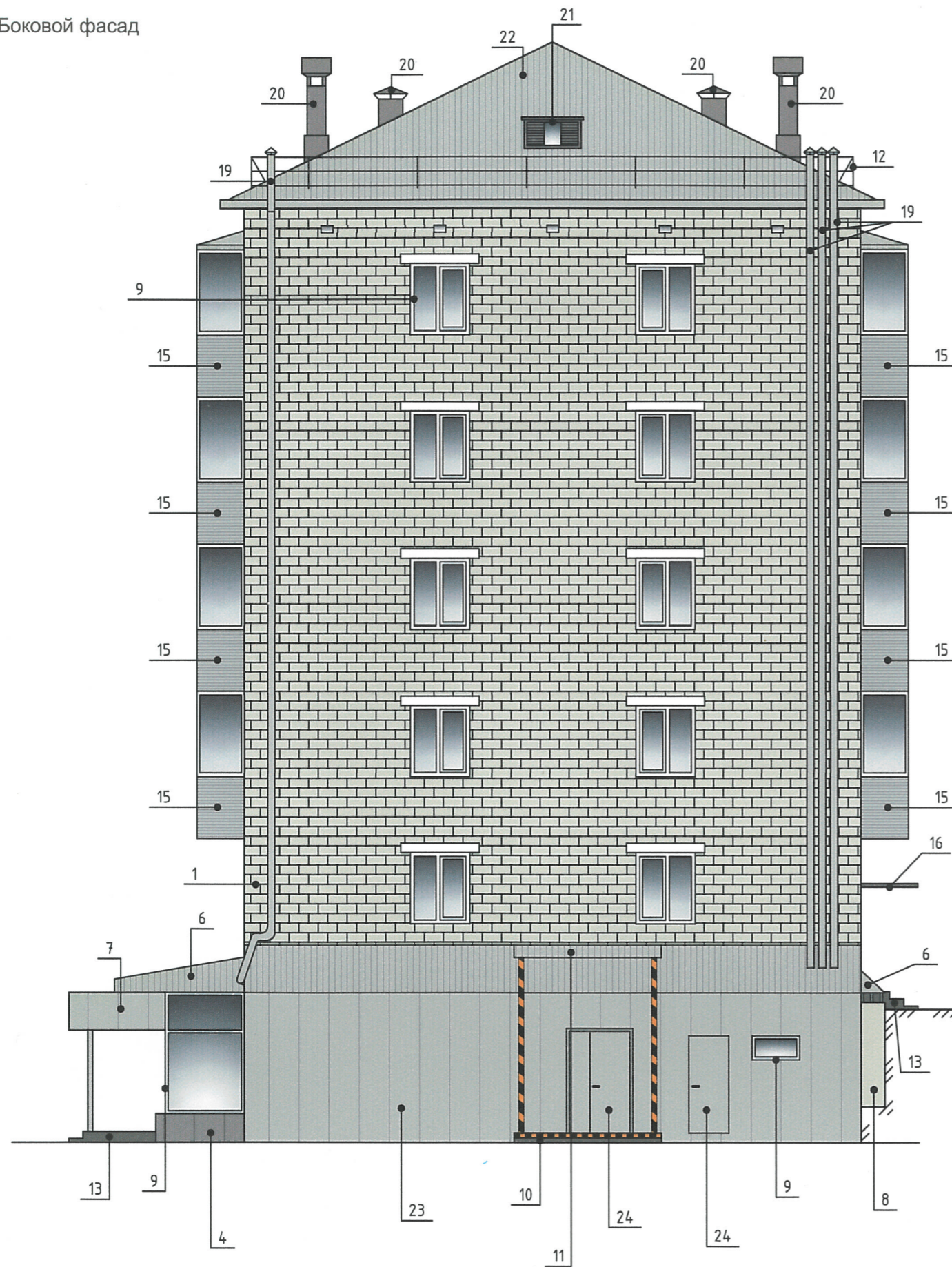
Взам. инв. №

Подп. и дата

Инв. № подл.

						9722-КПФ			
						Колерный паспорт здания по адресу: г.Пермь, Орджоникидзевский район, ул. Томская, дом N 32 (ЛИТ А)			
Изм.	Кол. уч.	Лист	№ док.	Подп.	Дата	Магазин товаров повседневного спроса	Стадия	Лист	Листов
Разраб.		Орлова			08.17		П	5	
						Главный фасад по ул. Томская	ООО "СЕРВИС ПРОФИ"		

Боковой фасад



Примечание:

1. Размещение дополнительного оборудования, дополнительных элементов и устройств на фасадах объектов капитального строительства допускается при соблюдении следующих условий:
  - а) единое архитектурное и цветовое решение фасадов (в том числе размер, форм, цвет, материал);
  - б) соответствие архитектурному решению фасадов, предусмотренному проектной документацией, с привязкой к основным композиционным осям фасадов (системе горизонтальных и вертикальных осей);
  - в) соответствие ГОСТам, техническим регламентам, установленным законодательством Российской Федерации в обеспечения санитарно-эпидемиологического благополучия населения, пожарной безопасности;
2. Размещение наружных блоков систем кондиционирования и вентиляции допускается:
  - а) на кровле объектов капитального строительства;
  - б) на оконных и дверных проемах в единой (вертикальной, горизонтальной) системе осей фасадов, в окнах подвального этажа, в плоскости остекления без выхода за плоскость фасадов с использованием маскирующих ограждений (решеток, жалюзи).
3. Размещение наружных блоков систем кондиционирования и вентиляции на поверхности главных фасадов, в оконных и дверных проемах за плоскостью фасадов не допускается:
  - а) над пешеходным тротуарами;
  - б) на высоте менее 3,0 м от поверхности земли.
4. Антенны должны размещаться:
  - а) на кровле объектов капитального строительства - компактным упорядоченными группами, с использованием единой несущей основы, в том числе с устройством ограждения, а также с учетом требований действующего законодательства;
  - б) на дворовых фасадах, глухих стенах, не просматривающихся с улицы;
  - в) на дворовых - в простенках между окнами на пересечении вертикальной оси простенка и оси, соответствующей верхней границе проема.

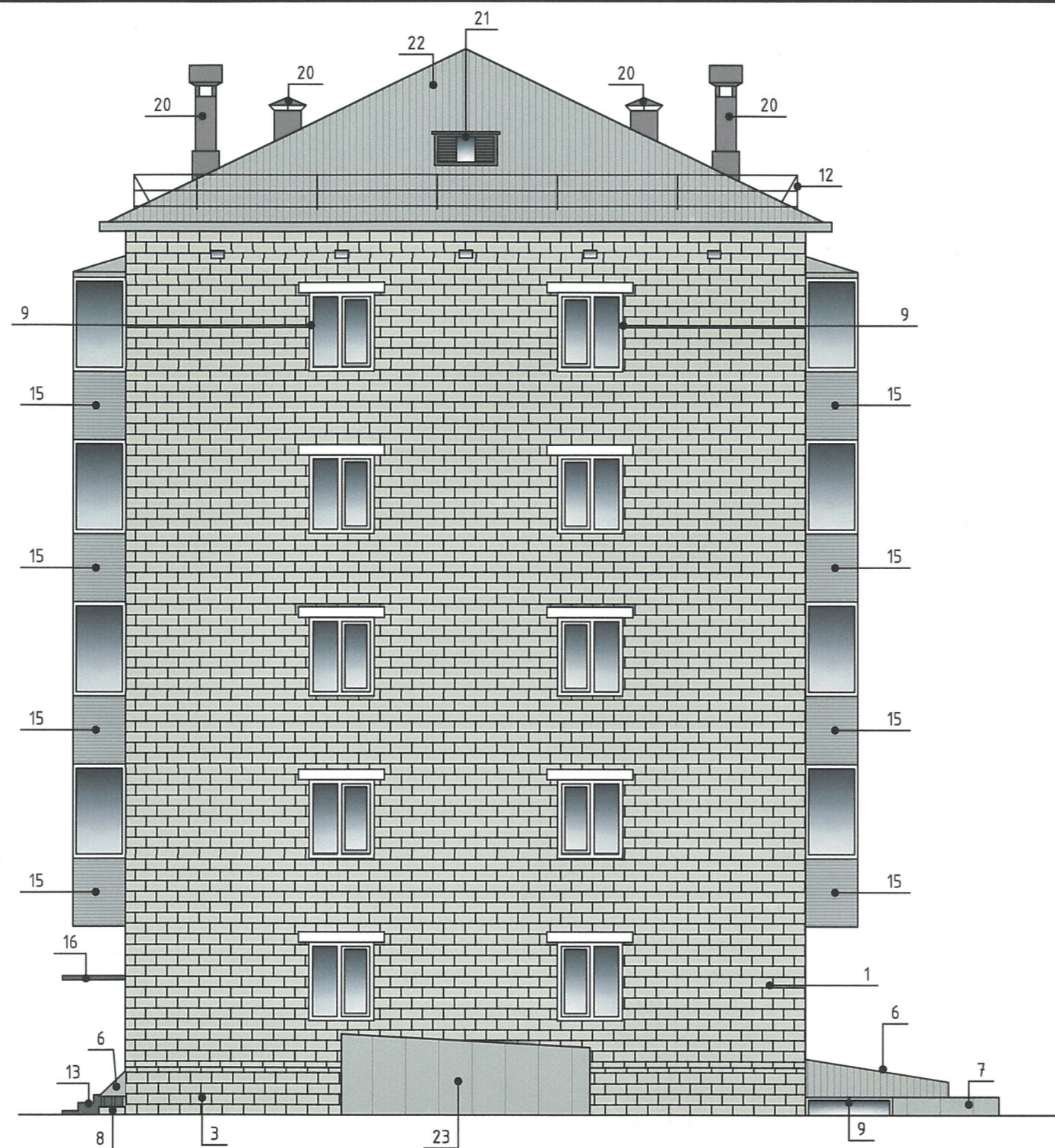
СОГЛАСОВАНО  
 1<sup>й</sup> заместитель начальника ДТ  
 г. Пермь - главный архитектор  
 Д.Ю. Павлов  
 19 01 2018

Согласовано	
Взам. инв. №	
Подп. и дата	
Инв. № подл.	

9722-КПФ					
Колерный паспорт здания по адресу: г. Пермь, Орджоникидзевский район, ул. Томская, дом № 32 (ЛИТ А)					
Изм.	Кол. уч.	Лист	№ док.	Подп.	Дата
Разраб.	Орлова			<i>OP</i>	08.17
Магазин товаров повседневного спроса повседневного спроса				Стадия	Лист
				П	6
Боковой фасад				ООО "СЕРВИС ПРОФИ"	



Боковой фасад



Согласовано

Взам. инв. №

Подп. и дата

Инв. № подл.

СОГЛАСОВАНО  
1<sup>й</sup> заместитель начальника ДГА  
г. Пермь - главный архитектор  
Д.Ю. Пашин  
19 07 2018

						9722-КПФ		
						Колерный паспорт здания по адресу: г. Пермь, Орджоникидзевский район, ул. Томская, дом № 32 (ЛИТ А)		
Изм.	Кол. уч.	Лист	№ док.	Подп.	Дата	Стадия	Лист	Листов
Разраб.		Орлова		<i>OP</i>	08.17	п	7	
						Магазин товаров повседневного спроса повседневного спроса		
						Боковой фасад		
						ООО "СЕРВИС ПРОФИ"		

Дворовой фасад



Согласовано

Взам. инв. №  
Подп. и дата  
Инв. № подл.

СОГЛАСОВАНО  
1й заместитель начальника ДГА  
Г. Пономарев - главный архитектор  
Д.Ю. Лапшин  
"19" 07 2014

						9722-КПФ			
						Колерный паспорт здания по адресу: г.Пермь, Орджоникидзевский район, ул. Томская, дом N 32 (ЛИТ А)			
Изм.	Кол.уч.	Лист	№ док.	Подп.	Дата	Магазин товаров повседневного спроса	Стадия	Лист	Листов
				Орлова	08.17		П	8	
						Дворовой фасад	ООО "СЕРВИС ПРОФИ"		

Формат А3

Главный фасад по ул. Томская


Управление архитектуры и городского дизайна  
ДГА администрации г.Перми  
СООТВЕТСТВУЕТ АРХИТЕКТУРНОМУ  
ОБЛИКУ ГОРОДА ПЕРМИ  
«19» 01. 2018  
Курасёв С.А. Модп.



Ведомость размещения городской информации


ПОЗ.	Название, тип рекламы	Эталон цвета	Наличие, тип подсветка
1	Объемные буквы на металлических направляющих. Оргстекло, металл, пластик	Красный (RAL 3020), белый(RAL 9016), зеленый(RAL 6018)	Внутренняя
2	Режимник. Пленка на клеевой основе.	Красный (RAL 3020), белый(RAL 9016), зеленый(RAL 6018)	
3	Знак адресации. Металл.	Синий(RAL 5017), белый(RAL 9016)	
4	Логотип. Объемный на металлических направляющих.	Красный (RAL 3020), белый(RAL 9016), зеленый(RAL 6018)	Внутренняя
5	Контрастная маркировка двери для слабовидящих людей. Пленка на клеевой основе.	Желтый (RAL 1026)	
6	Фриз	Красный (RAL 3020) материал-ALUCOBOND	
7	Входная группа	Зеленый (RAL6018) материал - ALUCOBOND	
8	Логотип. Объемный на консольной конструкции.	Красный (RAL 3020), белый(RAL 9016), зеленый(RAL 6018)	
9	Желто-черная сигнальная разметка. Пленка на клеевой основе.	Желтый (RAL 1033), черный(RAL 9005)	

----- - Ось размещения объектов городской информации, вывесок

 - место допустимого размещения объектов городской информации конструкций

Пояснительная записка

- Допускается размещение настенных вывесок (далее-вывески) в границах помещения заинтересованного лица в виде:
    - отдельно расположенных букв, логотипов без использования "подложки" ( в том числе световых, объемных, пластиковых, металлических) с использованием неона, выполненных по инновационным технологиям ( в том числе с использованием краеосвещенных систем, вывесок со светодинамикой) ;
    - то же - на козырьках входных групп.
  - Вывески должны быть привязаны к композиционным осям фасадов объектов капитального строительства и соответствовать архитектурному решению фасадов.
  - На объекте капитального строительства, оборудованном одной входной группой ( входом) , предназначенной для более чем двух заинтересованных лиц, вывески заменяются общей табличкой ( режимником) .  
Допускается выполнение вывески в виде крышной установки, которая размещается на кровле, расположенной над верхним этажом объекта капитального строительства.
  - Таблички ( режимники) могут быть заменены надписями на стекле витрины, входной двери, выполненными в технике аппликации.
- Данный лист смотреть с л.10,11

						9722-КПФ			
						Колерный паспорт здания по адресу: г.Пермь, Орджоникидзевский район, ул. Томская, дом N 32 (ЛИТ А)			
Изм.	Кол. уч.	Лист	№ док.	Подп.	Дата		Стадия	Лист	Листов
							п	9	
Разраб.	Орлова				08.17	Магазин товаров повседневного спроса			
						Размещение объектов городской информации (главный фасад по ул.Томская)	ООО "СЕРВИС ПРОФИ"		

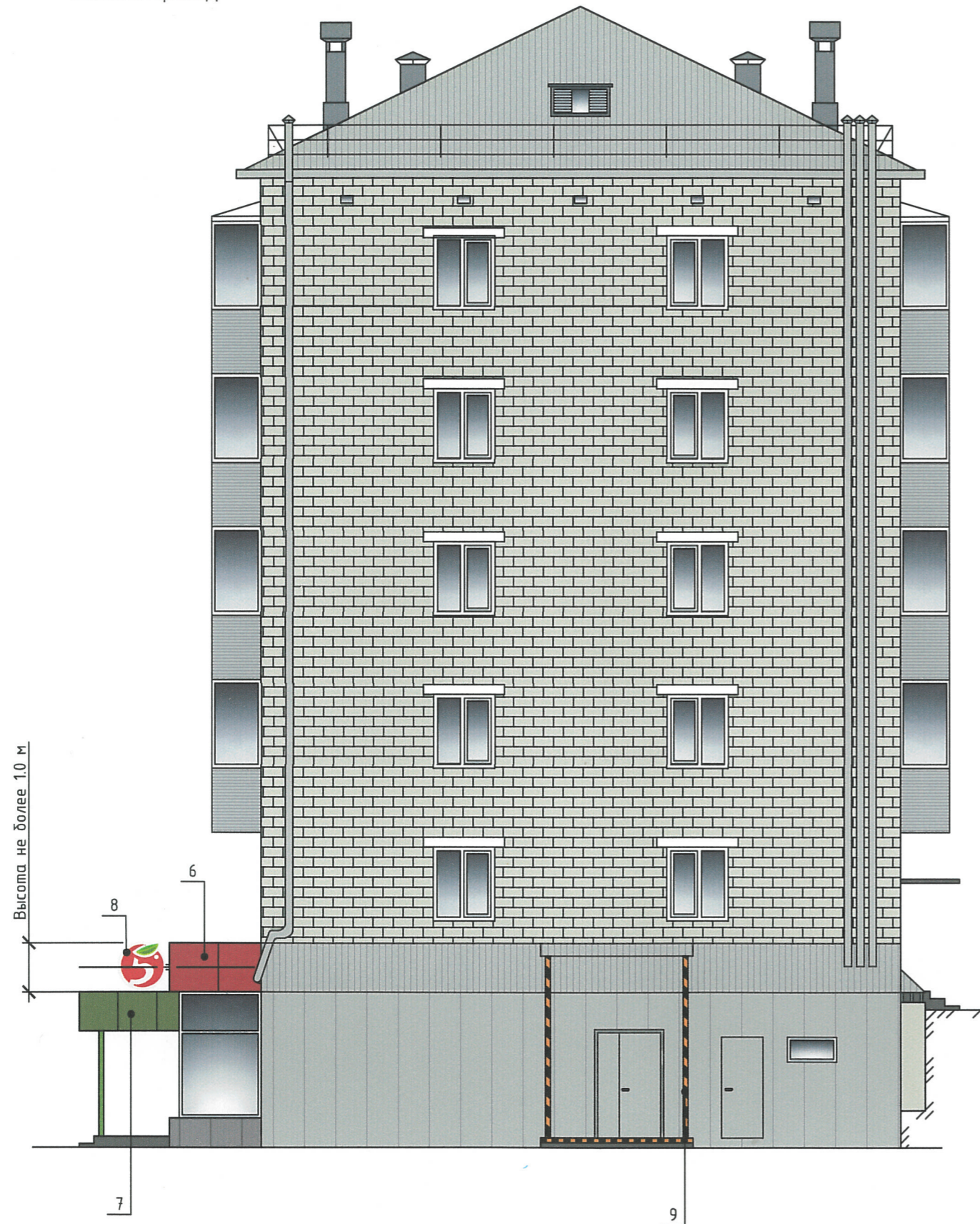
Согласовано

Взам. инб. №

Подп. и дата

Инб. № подл.

Боковой фасад



Согласовано

Взам. инв. №

Подп. и дата

Инв. № подл.

Высота не более 1.0 м

Управление архитектуры и городского дизайна  
ДГА администрации г.Перми  
СООТВЕТСТВУЕТ АРХИТЕКТУРНОМУ  
ОБЛИКУ ГОРОДА ПЕРМИ  
«19.01.2018»  
Карасёв С.А.

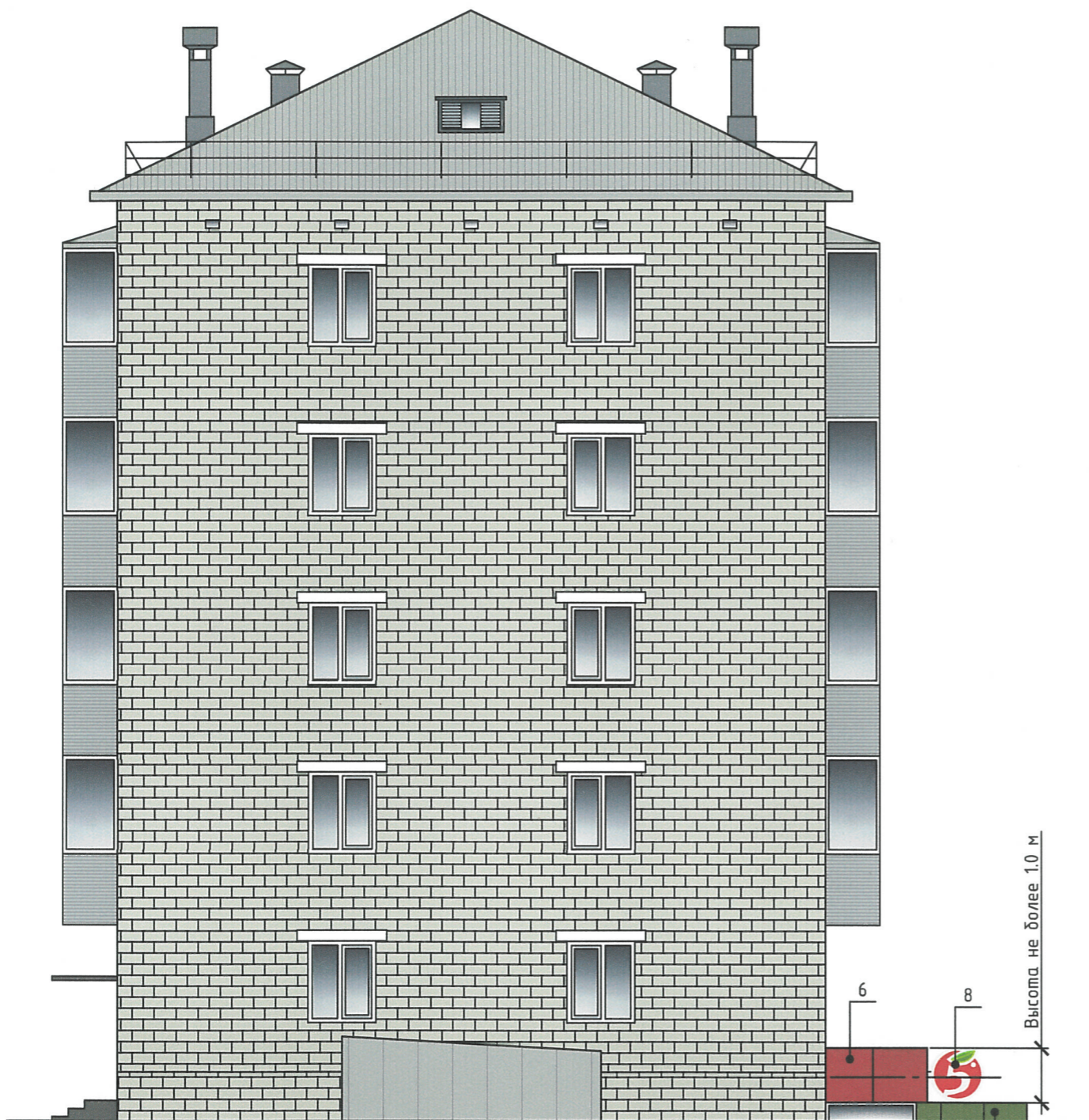
----- - Ось размещения объектов городской информации, вывесок

Данный лист см.с листом 9

						9722-КПФ		
						Колерный паспорт здания по адресу: г.Пермь, Орджоникидзевский район, ул. Томская, дом №32 (ЛИТ А)		
Изм.	Кол.уч.	Лист	№ док.	Подп.	Дата	Стадия	Лист	Листов
Разраб.	Орлова			<i>Op</i>	08.17	Магазин товаров повседневного спроса повседневного спроса	П	10
						Размещение объектов городской информации (боковой фасад)	ООО "СЕРВИС ПРОФИ"	

Формат А3

Боковой фасад



Управление архитектуры и городского дизайна  
ДГА администрации г.Перми  
СООТВЕТСТВУЕТ АРХИТЕКТУРНОМУ  
ОБЛИКУ ГОРОДА ПЕРМИ

«19» 01. 2018

Карасев С.А. Подпись

----- - Ось размещения объектов городской информации, вывесок

Данный лист см.с листом 9

Согласовано	
Изм. №	Дата
Взам. инв. №	
Подп. и дата	
Инв. № подл.	

						9722-КПФ		
						Колерный паспорт здания по адресу: г.Пермь, Орджоникидзевский район, ул. Томская, дом №32 (ЛИТ А)		
Изм.	Кол.уч.	Лист	№ док.	Подп.	Дата	Стадия	Лист	Листов
Разраб.	Орлова			<i>Ор</i>	08.17	Магазин товаров повседневного спроса повседневного спроса	П	11
						Размещение объектов городской информации (боковой фасад)	ООО "СЕРВИС ПРОФИ"	

Позиция согласно ведомости отделки фасадов	Координаты цвета в CorelDraw	C 5	RAL 9002
		M 0	
		Y 10	
		K 10	
		R 221	
		G 222	
		B 212	
1,3,8			

Позиция согласно ведомости отделки фасадов	Координаты цвета в CorelDraw	C 33	RAL 7036
		M 29	
		Y 27	
		K 0	
		R 154	
		G 150	
		B 151	
20,21			

Позиция согласно ведомости отделки фасадов	Координаты цвета в CorelDraw	C 14	RAL 7035
		M 9	
		Y 12	
		K 0	
		R 203	
		G 208	
		B 204	
2,6,7,11,12,15,19,22-25			

Позиция согласно ведомости отделки фасадов	Координаты цвета в CorelDraw	C 0	RAL 9010
		M 0	
		Y 5	
		K 0	
		R 247	
		G 249	
		B 239	
9			

Позиция согласно ведомости отделки фасадов	Координаты цвета в CorelDraw	C 30	RAL 7031
		M 10	
		Y 20	
		K 60	
		R 107	
		G 113	
		B 111	
10,13,14,16			

Позиция согласно ведомости отделки фасадов	Координаты цвета в CorelDraw	C 0	RAL 7004
		M 0	
		Y 5	
		K 45	
		R 158	
		G 160	
		B 161	
4,5			

Позиция согласно ведомости отделки фасадов	Координаты цвета в CorelDraw	C 20	RAL 7040
		M 5	
		Y 10	
		K 40	
		R 157	
		G 163	
		B 166	
17			

Позиция согласно ведомости отделки фасадов	Координаты цвета в CorelDraw	C 90	RAL 6002
		M 40	
		Y 90	
		K 10	
		R 39	
		G 98	
		B 53	
18			

СОГЛАСОВАНО  
 1<sup>й</sup> заместитель начальника ДГА  
 г. Пермь главный архитектор  
 Д.Ю. Лашин  
 19 01 2018

						9722-КПФ			
						Колерный паспорт здания по адресу: г.Пермь, Орджоникидзевский район, ул. Томская, дом N 32 (ЛИТ А)			
Изм.	Кол.уч.	Лист	№ док.	Подп.	Дата	Магазин товаров повседневного спроса	Стадия	Лист	Листов
							П	12	
Разраб.	Орлова			ОР	08.17	Эталоны колеров	ООО "СЕРВИС ПРОФИ"		