



ДЕПАРТАМЕНТ ГРАДОСТРОИТЕЛЬСТВА И АРХИТЕКТУРЫ
АДМИНИСТРАЦИИ ГОРОДА ПЕРМИ

ООО «Рекламная Компания «Неон Стрит»

03.10.2018 № 059-22-01-40-3094
КОЛЕРНЫЙ ПАСПОРТ

АДРЕС ОБЪЕКТА: г. Пермь, административный район Мотовилихинский
улица Уинская, здание (строение) № 1в

№ 189/01

ПЕРМЬ, 2018г.

Ведомость чертежей комплекта марки АР

ЛИСТ	НАИМЕНОВАНИЕ	ПРИМЕЧАНИЯ
1	Общие данные	
2	Ситуационный план	
3	Существующее состояние фасадов	
4	Главный фасад	
5	Дворовой фасад	
6	Боковой фасад	
7	Боковой фасад	
8	Размещение объектов городской информации	
9	Эталоны колеров	

Примечание

В соответствии с Градостроительным кодексом Российской Федерации и Постановлением администрации города Перми от 22.02.2017 № 130 «Об утверждении Порядка и критериев согласования колерного паспорта, требований к содержанию колерного паспорта, формы колерного паспорта» согласованные департаментом градостроительства и архитектуры администрации города Перми проекты колерных паспортов либо проекты изменений в колерные паспорта не являются разрешительной документацией на строительство, реконструкцию объекта капитального строительства; не являются правовым основанием на устройство пристроек, навесов, козырьков.
Предметом согласования данного колерного паспорта являются: принятые цветовые решения элементов фасада, применяемые материалы существующего объекта недвижимости, а также определение возможных видов и типов размещения объектов городской информации на нем. Вывески не соответствующие виду, типу и местам возможного размещения объектов городской информации подлежат демонтажу.


Историческая справка

10-и этажный многоквартирный жилой дом индивидуального проектирования, с помещениями общественного назначения на 1-ом этаже.
Построено и введено в эксплуатацию в 2004 году.

Ведомость отделки фасадов

ПОЗ.	ЭЛЕМЕНТ ФАСАДА	ЭТАЛОН ЦВЕТА	ОБОЗНАЧ.	ВИД ОТДЕЛКИ	ПРИМ.
1	цоколь			природный камень фасадная плитка	
2	основное поле стен			кирпичная кладка	
3	поле стен 1-го этажа главного фасада			фасадная плитка	
4	переплеты окон, балконов	Белый		металлопласт. блоки со стеклопакетом	
5	дверные полотна	Белый 		металлопласт. блоки со стеклопакетом эмаль по металлу	
6	балконы			фасадная плитка кирпичная кладка	
7	металлические детали (перила лестниц)			труба из нержавеющей стали	
8	площадки, ступени, пандусы			ж/б плита эмаль по металлу	
9	козырьки подъездов, приямков			металлочерепица профнастил	
10	водосточные трубы	скрытые		оцинкованная сталь	
11	кровля			рулонное полимерно- битумное покрытие	

СОГЛАСОВАНО
1^й заместитель начальника ДГА
г. Перми главный архитектор
Д.Ю. Лапшин
"17" 09/2018

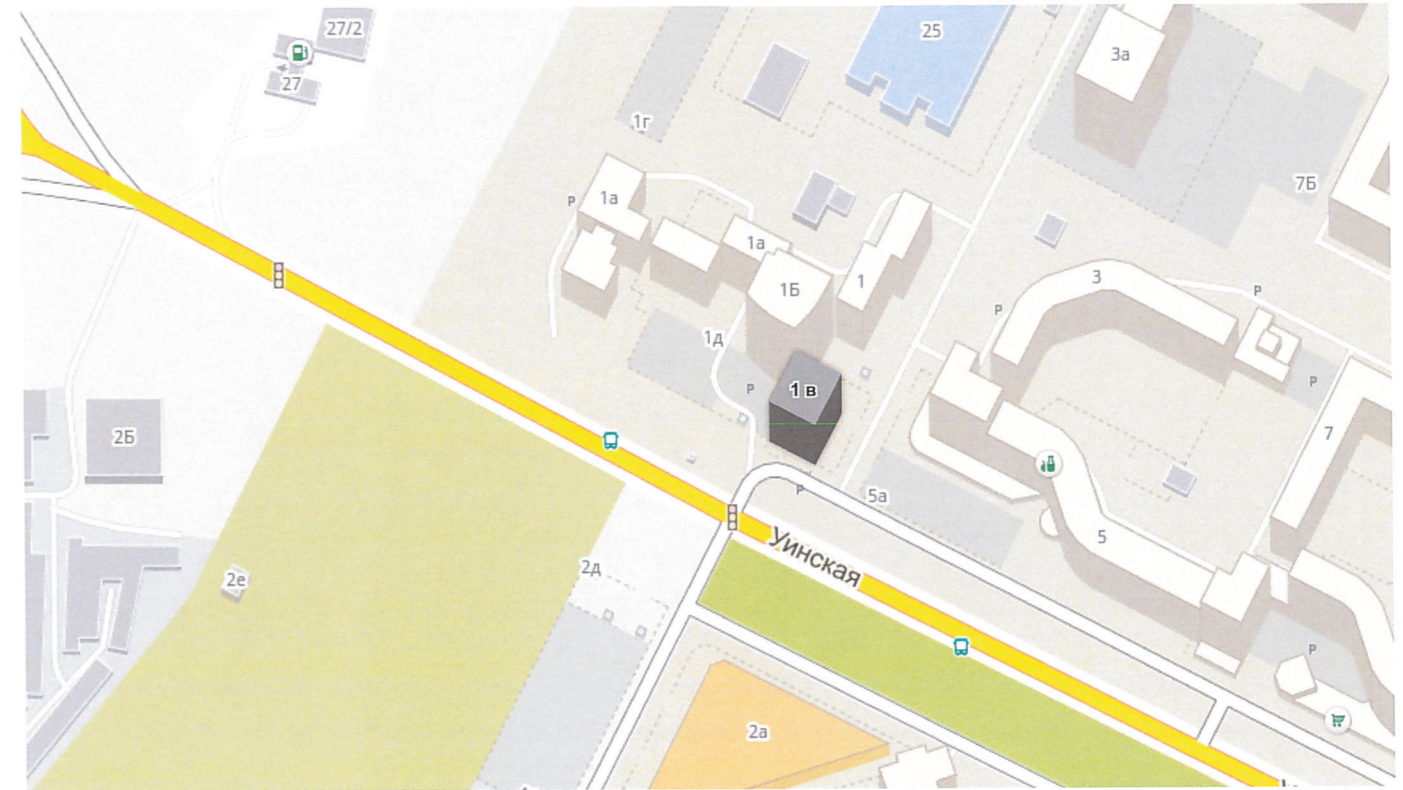
						189/01		
						Колерный паспорт объекта капитального строительства по ул. Уинская, № 1в, Мотовилихинского района г. Перми.		
Изм.	Кол.уч.	Лист	Недок.	Подпись	Дата	Стадия	Лист	Листов
Разраб.		Масленникова Е.В.			09/18	ОФ	1	9
Н.контр.						Общие данные		ООО «Рекламная Компания «Неон Стрит»

Инструкция

о порядке производства работ, связанных с окраской фасадов и всех наружных частей зданий, сооружений, строений, расположенных на территории города Перми

1. Окраска фасадов и всех наружных частей зданий, сооружений, строений, ограждений, заборов, павильонов, киосков, ларьков и прочих объектов, расположенных на территории города Перми, может производиться лишь на основании колерного паспорта фасадов на ремонт и окраску, выдаваемых Департаментом градостроительства и архитектуры Администрации г. Перми.
 2. До начала процесса окраски здания или какого-либо сооружения должны быть произведены работы по капитальному ремонту всех без исключения наружных частей его, подлежащих окраске.
 3. До начала ремонта зданий, имеющих газосветную рекламу, сообщить рекламораспространителю о предстоящих работах на фасаде здания с целью сохранения вывесок либо их демонтажу.
 4. Полуразрушенные и разрушенные архитектурные художественно-скульптурные детали здания, карнизы, колонны, пилястры, капители, фризы, тяги, лепные украшения, барельефы, мозаика, художественная роспись подлежат обязательному восстановлению в своем первоначальном виде.
- Категорически запрещается производить окраску здания без предварительного восстановления указанных деталей.**
5. Металлические поверхности отдельных частей здания, чугунные решетки, перила балконов и лестниц, кронштейны, дверные и оконные приборы, архитектурно-художественные детали перед окраской очищаются от грязи, ржавчины, старой краски и и покрываются вновь лишь масляной краской.
 6. В соответствии с выданными образцами цвета (колерами) на окраску здания организация, проводящая ремонт здания, составляет пробные образцы цвета, которые наносятся на видное место стены.
- Проверку и согласование пробного образца цвета (колера), а также готовности поверхности стены и отдельных наружных частей здания к окраске производит уполномоченный представитель Департамента градостроительства и архитектуры Администрации г. Перми. Без указанной проверки и согласования производить окраску фасада категорически воспрещается.**
7. Домоуправления, организации или учреждения, производящие окраску и связанный с нею ремонт здания, несут полную ответственность за точное выполнение настоящей инструкции и привлекаются к ответственности за нарушение ее.
 8. Цветовая гамма рекламоносителей должна гармонировать с основным колористическим решением фасадов здания.
 9. **По всем вопросам, связанным с производством работ по покраске зданий, необходимо обращаться в Департамент градостроительства и архитектуры Администрации г. Перми. (ул. Сибирская, 15, к. 314)**

Ситуационный план-схема здания



Пояснительная записка

Материалы и технология проведения работ

Для обеспечения долговечности декоративно-защитных фасадных покрытий и увеличения срока межремонтных работ в первую очередь необходимо производить работы по ремонту системы водоотвода (металлические открытые контура здания и выступающих элементов, сливы водостоки, гидроизоляция) для полного отвода воды от фасада.

* Работы производить в соответствии со СНиП 3.04.01-87 «Изоляционные и отделочные покрытия», ТР 79-98 «Технические-рекомендации по-подготовке поверхностей наружных и ограждающих конструкций жилых и общественных зданий под отделку при их реконструкции и ремонте», ТР 85-89 «Технические рекомендации по входному контролю качества материалов, применяемых для отделки фасадов».

Для производства ремонта фасад необходимо очистить от грязи водой аппаратом высокого давления, или вручную, с использованием при надобности специальных химических препаратов.

1. Установка и разборка наружных лесов с защитной сеткой.
2. При наличии трещин в кладке их необходимо заделать специальным раствором.
3. Очистить швы от старого раствора, заполнить клеевым раствором.
4. При раскрошивании кирпича произвести его полную замену.
5. Покрыть восстановленную поверхность цоколя грунтовкой для повышения адгезии.
6. Произвести окраску цоколя 2 раза фасадной краской.

Примечание

В соответствии с Градостроительным кодексом Российской Федерации и Постановлением администрации города Перми от 22.02.2017 № 130 «Об утверждении Порядка и критериев согласования колерного паспорта, требований к содержанию колерного паспорта, формы колерного паспорта» согласованные департаментом градостроительства и архитектуры администрации города Перми проекты колерных паспортов либо проекты изменений в колерные паспорта не являются разрешительной документацией на строительство, реконструкцию объекта капитального строительства; не являются правовым основанием на устройство пристроек, навесов, козырьков.

Ведомость ссылочных и прилагаемых документов

ОБОЗНАЧЕНИЕ	НАИМЕНОВАНИЕ	ПРИМЕЧАНИЕ

						189/01		
						Колерный паспорт объекта капитального строительства по ул. Уинская, № 1в, Мотовилихинского района г. Перми.		
Изм.	Кол.уч	Лист	Недок	Подпись	Дата	Стадия	Лист	Листов
Разраб.		Масленикова Е.В.		<i>[Подпись]</i>	09/18	ОФ	2	9
Н.контр.						Ситуационный план-схема		ООО «Рекламная Компания «Неон Стрит»



						189/01		
						Колерный паспорт объекта капитального строительства по ул. Уинская, № 1в, Мотовилихинского района г. Перми.		
Изм.	Кол.уч	Лист	Недок	Подпись	Дата	Стадия	Лист	Листов
Разраб.		Масленникова Е.В.			09/18	ОФ	3	9
Н.контр.						Существующее состояние фасадов		ООО «Рекламная Компания «Неон Стрит»

11



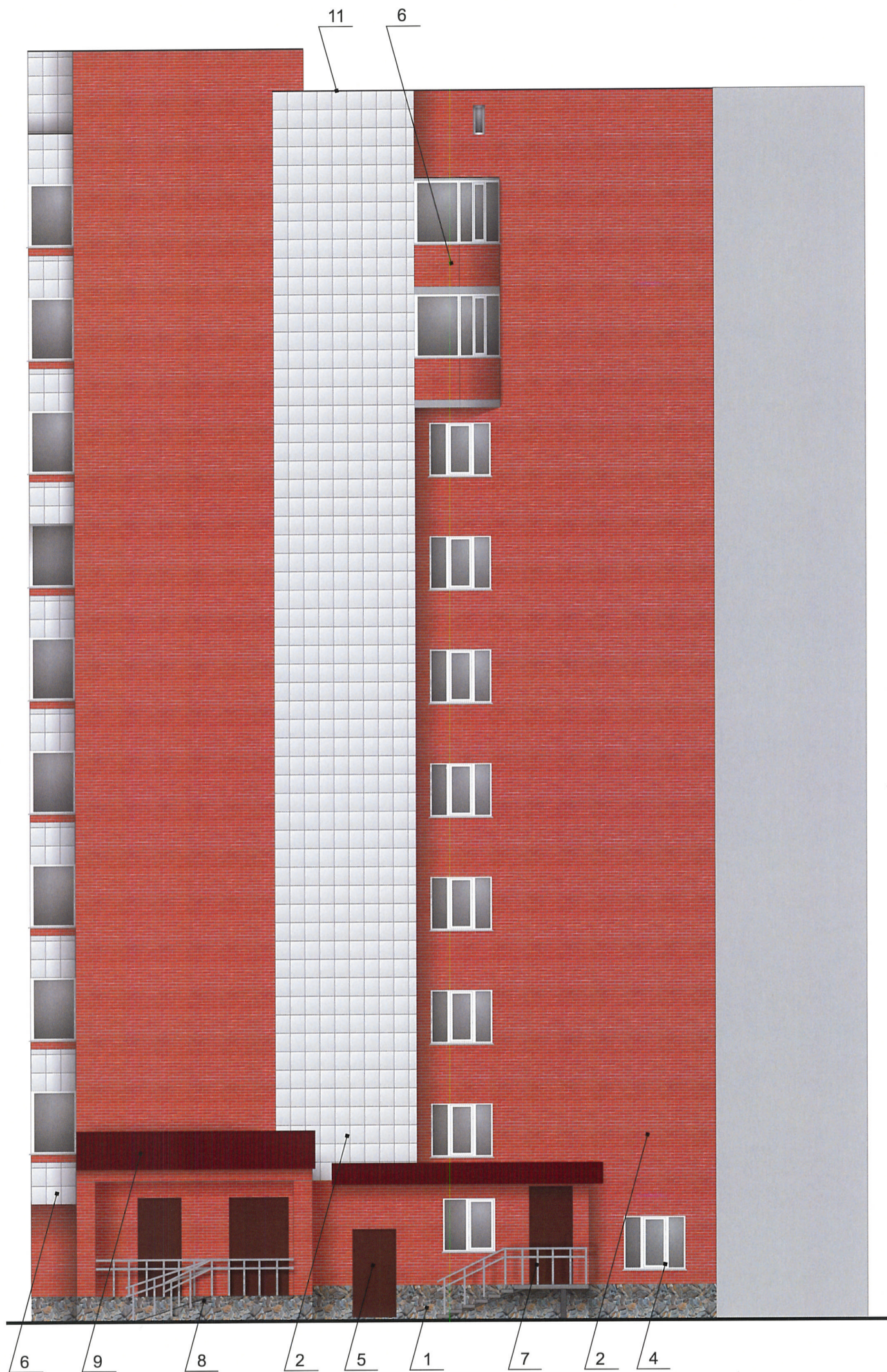
ПРИМЕЧАНИЕ

В случае, если наружные лестницы при дополнительно устроенных входах в общественные помещения здания выходят за границы предоставленного земельного участка и красные линии квартала, то устройство дополнительных или переустройство существующих входных групп требует получения разрешения в установленном порядке;

В случае устройства или переустройства (репланировки, ремонта, реконструкции) помещений общественного назначения, их входных групп в обязательном порядке должны быть предусмотрены мероприятия по обеспечению доступности данных помещений для маломобильных групп населения, включая инвалидов, использующих кресла-коляски и собак-проводников (далее - МГН) в соответствии с требованиями СП 13330.2016 Свод правил. Доступность зданий и сооружений для маломобильных групп населения. Актуальный свод правил касается функционально-планировочных элементов зданий и сооружений, участков или отдельных помещений, доступных к МГН (входные узлы, коммуникации, пути эвакуации, помещения и зоны обслуживания, а также их информационное и инженерное обустройство). В частности, лестницы при входах в общественные помещения должны дублироваться пандусами с уклоном не более 1:20 (5%) или другими средствами подъема (подъемные платформы, лифты и т.д.). Согласно вышеуказанному тексту правил наружные лестницы и пандусы должны иметь поручни с учетом технических требований к опорным стационарным устройствам ГОСТ Р 51261; размеры входной площадки при открывании дверей наружу должны быть не менее 2,0 x 2,0 или 1,5 x 1,85; размеры входной площадки пандусом не менее 2,2 x 2,2 м.

СОГЛАСОВАНО
 Начальник ДГА
 главный архитектор
 Д.Ю. Лапшин
 189/01

						189/01		
						Колерный паспорт объекта капитального строительства по ул. Уинская, № 1в, Мотовилихинского района г. Перми.		
Изм.	Кол.уч.	Лист	Недок.	Подпись	Дата	Стадия	Лист	Листов
Разраб.		Масленникова Е.В.		<i>Е.В.</i>	09/18	ОФ	4	9
Н.контр.						ООО «Рекламная Компания «Неон Стрит»		
						Главный фасад		



ПРИМЕЧАНИЕ

1. В случае, если наружные лестницы при дополнительно устроенных входах в общественные помещения здания выходят за границы предоставленного земельного участка и красные линии квартала, то устройство дополнительных или переустройство существующих входных групп требует получения разрешения в установленном порядке;

2. В случае устройства или переустройства (перепланировки, ремонта, реконструкции) помещений общественного назначения, их входных групп в обязательном порядке должны быть предусмотрены мероприятия по обеспечению доступности данных помещений для маломобильных групп населения, включая инвалидов, использующих кресла-коляски и собак-проводников (далее-МГН) в соответствии с требованиями СП 59.13330.2016 Свод правил. Доступность зданий и сооружений для маломобильных групп населения. Данный свод правил касается функционально-планировочных элементов зданий и сооружений, их участков или отдельных помещений, доступных для МГН (входные узлы, коммуникации, пути эвакуации, помещения и зоны обслуживания, а также их информационное и инженерное обустройство). В частности, лестницы при входах в общественные помещения должны дублироваться пандусами с уклоном не более 1:20 (5%) или иными средствами подъема (подъемные платформы, лифты и т.д.). Согласно вышеуказанному Своду правил наружные лестницы и пандусы должны иметь поручни с учетом технических требований к опорным стационарным устройствам по ГОСТ Р 51261; размеры входной площадки при открывании дверей наружу должны быть не менее 1,4 x 2,0 или 1,5 x 1,85; размеры входной площадки с пандусом не менее 2,2 x 2,2 м.

СОГЛАСОВАНО
на замес
Г. Перми
главный архитектор
Д.Ю. Лалицкий
2018

						189/01		
						Колерный паспорт объекта капитального строительства по ул. Уинская, № 1в, Мотовилихинского района г. Перми.		
Изм.	Кол.уч.	Лист	Недок	Подпись	Дата	Стадия	Лист	Листов
	Разраб.	Масленникова Е.В.		<i>[Signature]</i>	09/18	ОФ	5	9
	Н.контр.					Дворовой фасад		
						ООО «Рекламная Компания «Неон Стрит»		



ПРИМЕЧАНИЕ

1. В случае, если наружные лестницы при дополнительно устроенных входах в общественные помещения здания выходят за границы предоставленного земельного участка и красные линии квартала, то устройство дополнительных или переустройство существующих входных групп требует получения разрешения в установленном порядке;
2. В случае устройства или переустройства (перепланировки, ремонта, реконструкции) помещений общественного назначения, их входных групп в обязательном порядке должны быть предусмотрены мероприятия по обеспечению доступности данных помещений для маломобильных групп населения, включая инвалидов, использующих кресла-коляски и собак-проводников (далее-МГН) в соответствии с требованиями СП 59.13330.2016 Свод правил.

Доступность зданий и сооружений для маломобильных групп населения. Данный свод правил касается функционально-планировочных элементов зданий и сооружений, их участков или отдельных помещений, доступных для МГН (входные узлы, коммуникации, пути эвакуации, помещения и зоны обслуживания, а также их информационное и инженерное обустройство). В частности, лестницы при входах в общественные помещения должны дублироваться пандусами с уклоном не более 1:20 (5%) или иными средствами подъема (подъемные платформы, лифты и т.д.). Согласно вышеуказанному Своду правил наружные лестницы и пандусы должны иметь поручни с учетом технических требований к опорным стационарным устройствам по ГОСТ Р 51261; размеры входной площадки при открывании дверей наружу должны быть не менее 1,4 x 2,0 или 1,5 x 1,85; размеры входной площадки с пандусом не менее 2,2 x 2,2 м.

СОГЛАСОВАНО
 1-й заместителем начальника ДГА
 г. Пермь
 17-09-2018
 Д.Ю. Лапшин

						189/01
						Колерный паспорт объекта капитального строительства по ул. Уинская, № 1в, Мотовилихинского района г. Перми.
Изм.	Кол.уч	Лист	Недок	Подпись	Дата	
					09/18	Стадия ОФ
		Масленникова Е.В.				Лист 6
						Листов 9
						ООО «Рекламная Компания «Неон Стрит»
						Боковой фасад



ПРИМЕЧАНИЕ

1. В случае, если наружные лестницы при дополнительно устроенных входах в общественные помещения здания выходят за границы предоставленного земельного участка и красные линии квартала, то устройство дополнительных или переустройство существующих входных групп требует получения разрешения в установленном порядке;
2. В случае устройства или переустройства (перепланировки, ремонта, реконструкции) помещений общественного назначения, их входных групп в обязательном порядке должны быть предусмотрены мероприятия по обеспечению доступности данных помещений для маломобильных групп населения, включая инвалидов, использующих кресла-коляски и собак-проводников (далее-МГН) в соответствии с требованиями СП 59.13330.2016 Свод правил.

Доступность зданий и сооружений для маломобильных групп населения. Данный свод правил касается функционально-планировочных элементов зданий и сооружений, их участков или отдельных помещений, доступных для МГН (входные узлы, коммуникации, пути эвакуации, помещения и зоны обслуживания, а также их информационное и инженерное обустройство). В частности, лестницы при входах в общественные помещения должны дублироваться пандусами с уклоном не более 1:20 (5%) или иными средствами подъема (подъемные платформы, лифты и т.д.). Согласно вышеуказанному Своду правил наружные лестницы и пандусы должны иметь поручни с учетом технических требований к опорным стационарным устройствам по ГОСТ Р 51261; размеры входной площадки при открывании дверей наружу должны быть не менее 1,4 x 2,0 или 1,5 x 1,85; размеры входной площадки с пандусом не менее 2,2 x 2,2 м.

СОГЛАСОВАНО
 18 заместителем начальника ДГА
 г.Перми, главный архитектор
 Д.Ю. Лазаркин

						189/01		
						Колерный паспорт объекта капитального строительства по ул. Уинская, № 1в, Мотовилихинского района г. Перми.		
Изм.	Кол.уч	Лист	№ док	Подпись	Дата	Стадия	Лист	Листов
Разраб.		Масленникова Е.В.			09/18	ОФ	7	9
Н.контр.						Боковой фасад		
						ООО «Рекламная Компания «Неон Стрит»		



Узел крепления объекта городской информации



- 1 - анкерный болт D10 L150
- 2 - металлоконструкция 200x200 мм
- 3 - стена здания
- 4 - композитный материал фриза
- 5 - объемная буква с подсветкой

Управление архитектуры и городского дизайна
ДГА администрации г.Перми
**СООТВЕТСТВУЕТ АРХИТЕКТУРНОМУ
ОБЛИКУ ГОРОДА ПЕРМИ**
«17» 10. 2018
Корпус С.А. Подпись

ПРИМЕЧАНИЕ

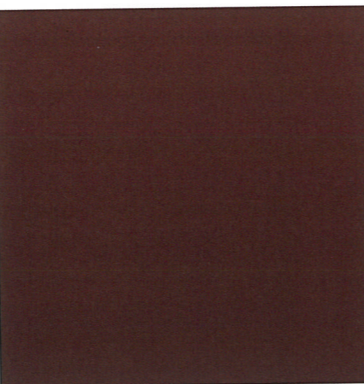
1. Единая горизонтальная ось - это условная прямая линия, относительно которой располагаются информационные конструкции. Месторасположение оси на фасаде определяется как половина расстояния между верхним и нижним архитектурным элементом (окна, наличники, карниз, фриз и др.), выделяющимся (западающим, выступающим) из плоскости стены;
2. Размещение вывесок и рекламных конструкций должно осуществляться в границах места допустимого размещения объектов, установленных данным колерным паспортом;
3. Размещение вывесок по отношению к друг к другу, их конфигурация и наполненность информацией должны соответствовать Стандартным требованиям к вывескам, их размещению и эксплуатации, установленным и утвержденным Постановлением администрации города Перми от 25.10.2016 № 958;
4. В случае, если планируемые к размещению вывески не соответствуют стандартам, установленным Постановлением администрации города Перми от 25.10.2016 № 958, потребуется внесение изменений в настоящий колерный паспорт;
5. Размещение рекламных конструкций производится на основании отдельного разрешения в соответствии с требованиями Решения Пермской городской Думы от 27.01.2009 № 11 «Об утверждении Положения о порядке установки и эксплуатации рекламных конструкций на территории города Перми»;
6. Габариты одиночных табличек (400x600 или 500x720мм), их уровень установки должен быть одинаковым у каждой входной группы;
7. Вид вывесок в ночное время (проект подсветки) разрабатывается отдельно;
8. Узлы крепления конструкций к фасаду разрабатываются отдельным рабочим проектом.
9. Размещение вывесок, перекрывающих оконные проемы, а также расположенных на балконах зданий и сооружений должно быть согласовано с собственниками помещений, к которым относится балкон и данный оконный проем.

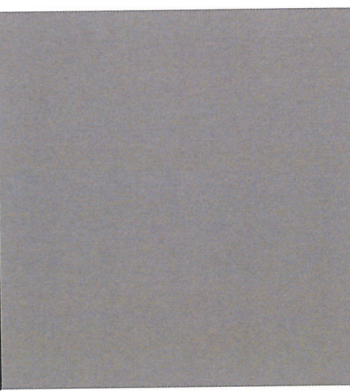
Ведомость размещения объектов городской информации

№	тип объекта городской информации, материал, способы крепления	цвет (с указанием RAL)	наличие подсветки
1.	Объемные буквы и логотип «Фасоль», зафиксированы на фризе. Выполнены из оргстекла, пластика, металла.	Фирменные цвета	Внутренняя подсветка.
2.	Объемные буквы «ВАШ МАГАЗИН ПРОДУКТОВ», зафиксированы на фризе. Выполнены из оргстекла, пластика, металла.	Фирменные цвета	Внутренняя подсветка.
3.	Панель-кронштейн «Фасоль». Выполнены из оргстекла, пластика, металла.	Фирменные цвета	Внутренняя подсветка.
4.	Объемные буквы и/или логотип, зафиксированы на фризе. Выполнен из оргстекла, пластика, металла.	Фирменные цвета	Внутренняя подсветка.
5.	Знак адресации. Выполнен из металла.	Синий (Ral 5002) Белый (Ral 9003)	Без подсветки.
6.	Фриз, выполнен из композитного материала, зафиксирован на металлических направляющих к фасаду здания	Белый (Ral 9030) Оранжевый (Ral 2003) Салатовый (Ral 6018)	Без подсветки.
7.	«Режим работы». Выполнен из оргстекла, пластика, металла, пленки ПВХ.	Фирменные цвета	Внутренняя подсветка/ без подсветки

----- ось размещения объектов городской информации
 место допустимого размещения объектов городской информации (вывески, рекламные конструкции)

						189/01		
						Колерный паспорт объекта капитального строительства по ул. Уинская, № 1в, Мотовилихинского района г. Перми.		
Изм.	Кол.уч	Лист	Недок	Подпись	Дата	Стадия	Лист	Листов
						ОФ	8	9
Разраб.		Масленникова Е.В.			09/18			
Н.контр.						Размещение объектов городской информации		
						ООО «Рекламная Компания «Неон Стрит»		

позиция ведомости отделки фасадов 5	координаты цвета RAL 8016	C:	40	
		M:	80	
		Y:	80	
		K:	80	
		R:	76	
		G:	47	
		B:	38	

позиция ведомости отделки фасадов 8	координаты цвета RAL 9023	C:	8	
		M:	6	
		Y:	6	
		K:	57	
		R:	126	
		G:	129	
		B:	130	

СОГЛАСОВАНО
 14 заместитель начальника ДГА
 г. Пермь главный архитектор
 Д.Ю. Палишин
 77 10 18

						189/01			
						Колерный паспорт объекта капитального строительства по ул. Уинская, № 1в, Мотовилихинского района г. Перми.			
Изм.	Кол.уч.	Лист	№док	Подпись	Дата		Стадия	Лист	Листов
							ОФ	9	9
Разраб.				Масленникова Е.В.	09/18				
Н.контр.						Эталоны колеров	ООО «Рекламная Компания «Неон Стрит»		