



ДЕПАРТАМЕНТ ГРАДОСТРОИТЕЛЬСТВА И АРХИТЕКТУРЫ  
АДМИНИСТРАЦИИ ГОРОДА ПЕРМИ

ООО РА Призма

*31.10.2018 №059-22-01-40-3814*  
**КОЛЕРНЫЙ ПАСПОРТ**

АДРЕС ОБЪЕКТА: г. Пермь, административный район Мотовилихинский,  
улица Уинская, здание № 29

29-Уи-2018-АР

ПЕРМЬ 2018г.

Ведомость чертежей комплекта марки AP

ЛИСТ	НАИМЕНОВАНИЕ	ПРИМЕЧАНИЯ
1	Ведомость отделки фасадов	
2	Общие данные, ситуационный план	
3	Существующее состояние фасадов (фотофиксация).	
4	Главный фасад (сторона А)	
5	Главный фасад (сторона В)	
6	Боковые фасады. (сторона С)	
7	Боковые фасады. (сторона D)	
8	Размещение объектов городской информации.	
9	Размещение объектов городской информации.	
10	Размещение объектов городской информации.	
11	Размещение объектов городской информации.	
12	Эталоны колеров.	

Ведомость отделки фасадов

поз.	Элемент фасада	Эталон цвета	обазн.	вид отделки
1	Цоколь		RAL 7004	Природный камень Силикатная фасадная краска
2	Поле стены			Силикатная фасадная краска
3	Фриз		RAL 3020	Композитные панели
4	Окна		RAL 9001 СТЕКЛО	Металлопластик, стекло
5	Балконы		RAL 9001 стекло	Металлопластик, стекло
6	Дверные полотна		RAL 8007 RAL 9001 RAL 7004	Металл, металлопластик, стекло, атмосферная краска по металлу
7	Водосточные трубы, кровля		RAL 8015	Оцинкованная сталь с полимерным покрытием
8	Козырьки, ограждение лестниц		RAL 8015	Атмосферная краска по металлу
9	Декоративные элементы, колонны		RAL 8023 RAL 6037	Композитные панели

Краткая пояснительная записка

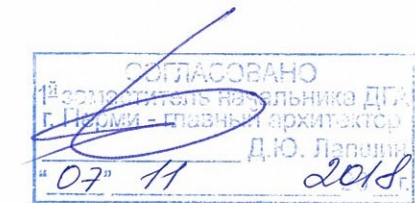
Объект - двадцати пяти этажный 1-подъездный многоквартирный жилой дом со встроенными помещениями коммерческого назначения на 1-м и цокольном этаже.

Настоящим проектом:

- сохраняются ранее установленные типы отделки и цветовое решение фасадов,
- предлагаются решения и отделочные материалы для оформления входных групп организаций, размещенных на 1-м этаже в здании,
- уточняются виды и места размещения объектов городской информации по всему фасаду для прочих организаций, размещенных на 1-м этаже в здании.

Настоящий проект разработан в соответствии с требованиями Постановления администрации г.Перми от 22.02.2017 № 130 «Об утверждении порядка и критериев согласования колерного паспорта, требования к содержанию колерного паспорта».

В соответствии с Градостроительным кодексом Российской Федерации и Постановлением администрации города Перми от 22.02.2017 № 130 «Об утверждении Порядка и критериев согласования колерного паспорта, требований к содержанию колерного паспорта, формы колерного паспорта» согласованные департаментом градостроительства и архитектуры администрации города Перми проекты колерных паспортов либо проекты изменений в колерные паспорта не являются разрешительной документацией на строительство, реконструкцию объекта капитального строительства; не являются правовым основанием на устройство пристроек, навесов, козырьков.



Ведомость ссылочных и прилагаемых документов

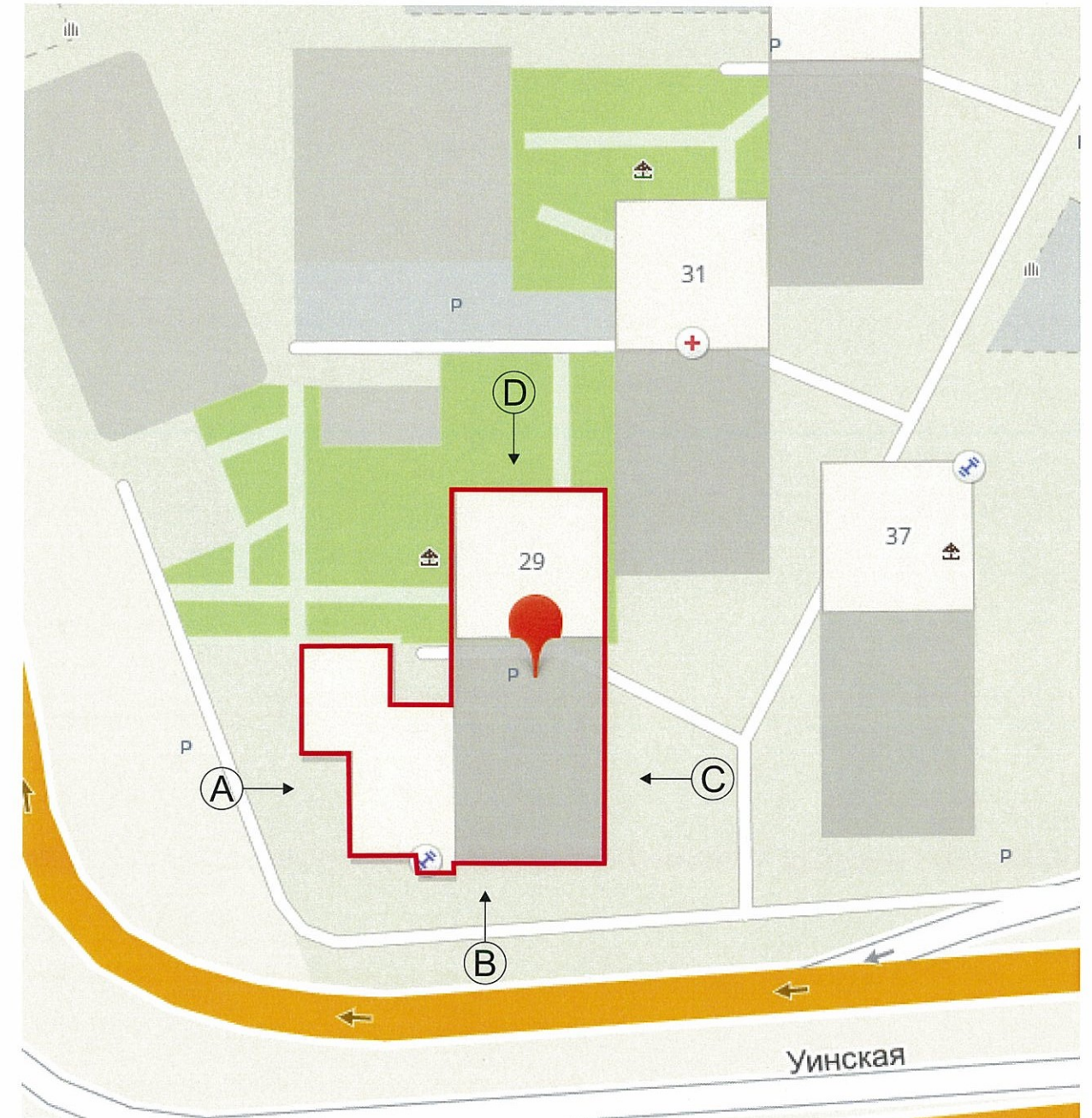
ОБОЗНАЧЕНИЕ	НАИМЕНОВАНИЕ	ПРИМЕЧАНИЯ
Постановление администрации г. Перми от 22.02.2017 №130	«Порядок и критерии согласования колерного паспорта, требования к содержанию колерного паспорта»	
Постановление администрации г. Перми от 25.10.2016 №958	«Об утверждении стандартных требований к вывескам, их размещению и эксплуатации»	

Изм.	Кол.уч.	Лист	№док	Подпись	Дата				
						29-Уи-2018-AP			
						Колерный паспорт здания по ул. Уинская, 29 в Мотовилихинском районе города Перми			
Разраб.	Семенов					ООО "Фруттини»	Стадия	Лист	Листов
							П	1	11
						Общие данные, ситуационный план	РА Призма		

Ситуационная схема


**ИНСТРУКЦИЯ**  
**о порядке производства работ, связанных**  
**с окраской фасадов и всех наружных частей зданий, сооружений, строений,**  
**расположенных на территории города Перми**

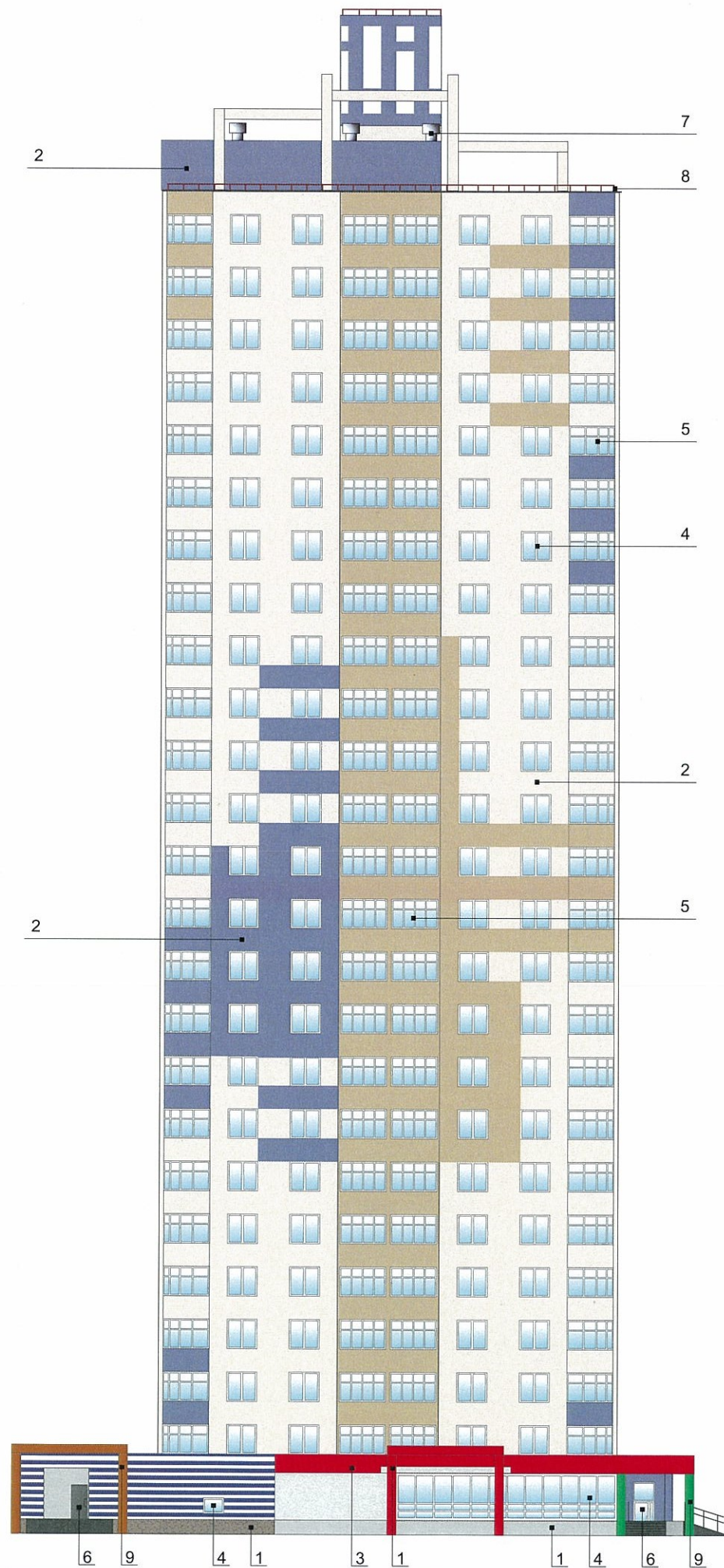
1. Окраска фасадов и всех наружных частей зданий, сооружений, строений, ограждений, заборов, павильонов, киосков, ларьков и прочих объектов, расположенных на территории города Перми, может производиться лишь на основании колерного паспорта фасадов на ремонт и окраску, выдаваемых Департаментом градостроительства и архитектуры Администрации г. Перми.
2. До начала процесса окраски здания или какого-либо сооружения должны быть произведены работы по капитальному ремонту всех без исключения наружных частей его, подлежащих окраске.
3. До начала ремонта зданий, имеющих газосветную рекламу, сообщить рекламодателю о предстоящих работах на фасаде здания с целью сохранения вывески либо их демонтажу.
4. Полуразрушенные и разрушенные архитектурные художественно-скульптурные детали здания, карнизы, колонны, пилястры, капители, фризы, тяги, лепные украшения, барельефы, мозаика, художественная роспись подлежат обязательному восстановлению в своём первоначальном виде.  
 Категорически запрещается производить окраску здания без предварительного восстановления указанных деталей.
5. Металлические поверхности отдельных частей здания, чугунные решетки, перила балконов и лестниц, кронштейны, дверные и оконные приборы, архитектурно-художественные детали перед окраской очищаются от грязи, ржавчины, старой краски и покрываются вновь лишь масляной краской.
6. В соответствии с выданными образцами цвета (колерами) на окраску здания организации, производящая ремонт здания, составляет пробные образцы цвета, которые наносятся на видное место стены.  
 Проверку и согласование пробного образца цвета (колера), а также готовности поверхности стены и отдельных наружных частей здания к окраске производит уполномоченный представитель ДГА г. Перми. Без указанной проверки и согласования проводить окраску фасада категорически воспрещается.
7. Домоуправления, организации и учреждения, производящие окраску и связанный с нею ремонт здания, несут полную ответственность за точное выполнение настоящей инструкции и привлекаются к ответственности за нарушение ее.
8. Цветовая гамма рекламодателей должна гармонизировать с основным колористическим решением фасадов здания.
9. По всем вопросам, связанным с производством работ, необходимо обращаться в ДГА г. Перми. (ул. Сибирская, 15. каб. 316. тел. 212-76-98)



						29-Уи-2018-АР				
						Колерный паспорт здания по ул. Уинская, 29 в Мотовилихинском районе города Перми				
Изм.	Кол.уч.	Лист	№ док	Подпись	Дата	ООО "Фруттини"		Стадия	Лист	Листов
	Разраб.	Семенов						П	2	
						Общие данные, ситуационный план		РА Призма		



						29-Уи-2018-АР			
						Коперный паспорт здания по ул. Уинская, 29 в Мотовилихинском районе города Перми			
Изм.	Кол.уч.	Лист	№ док	Подпись	Дата	ООО "Фруттини»	Стадия	Лист	Листов
Разраб.	Семенов						П	3	
						Существующее состояние фасадов (фотофиксация).	РА Призма		



**Условные обозначения**



- Место допустимого размещения дополнительного оборудования.

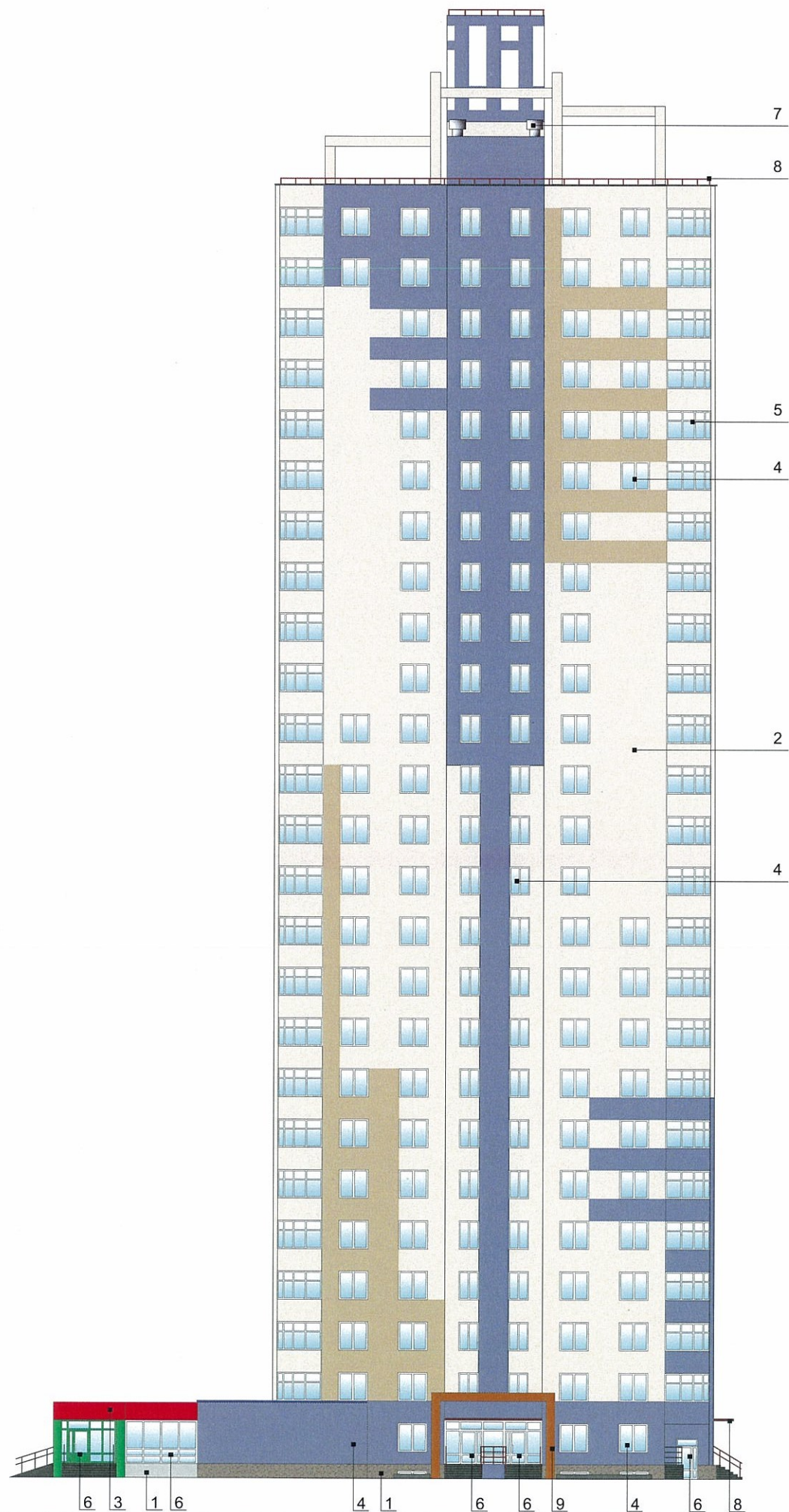


- Выноска и номер позиции согласно ведомости отделки фасада.

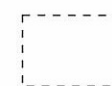
**Пояснительная записка**

1. В случае, если наружные лестницы при дополнительно устроенных входах в общественные помещения здания выходят за границы предоставленного земельного участка и красные линии квартала, то устройство дополнительных или переустройство существующих входных групп требует получения разрешения в установленном порядке;
2. В случае устройства или переустройства (перепланировки, ремонта, реконструкции) помещений общественного назначения, их входных групп в обязательном порядке должны быть предусмотрены мероприятия по обеспечению доступности данных помещений для маломобильных групп населения, включая инвалидов, использующих кресла-коляски и собак-проводников (далее-МГН) в соответствии с требованиями СП 59.13330.2016 Свод правил. Доступность зданий и сооружений для маломобильных групп населения. Данный свод правил касается функционально-планировочных элементов зданий и сооружений, их участков или отдельных помещений, доступных для МГН (входные узлы, коммуникации, пути эвакуации, помещения и зоны обслуживания, а также их информационное и инженерное обустройство). В частности, лестницы при входах в общественные помещения должны дублироваться пандусами с уклоном не более 1:20 (5%) или иными средствами подъема (подъемные платформы, лифты и т.д.). Согласно вышеуказанному Своду правил наружные лестницы и пандусы должны иметь поручни с учетом технических требований к опорным стационарным устройствам по ГОСТ Р 51261; размеры входной площадки при открывании дверей наружу должны быть не менее 1,4 x 2,0 или 1,5 x 1,85; размеры входной площадки с пандусом не менее 2,2 x 2,2 м.

						29-Уи-2018-АР		
						Коперный паспорт здания по ул. Уинская, 29 в Мотовилихинском районе города Перми		
Изм.	Кол.уч.	Лист	№док	Подпись	Дата			
Разраб.		Семенов				ООО "Фруттини»		Стадия
								Лист
								Листов
						П		4
						Главный фасад (сторона А)		РА Призма



**Условные обозначения**



- Место допустимого размещения дополнительного оборудования.

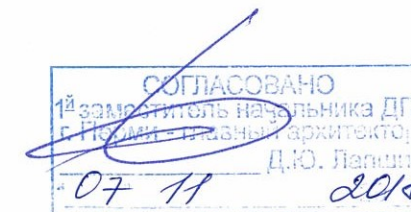
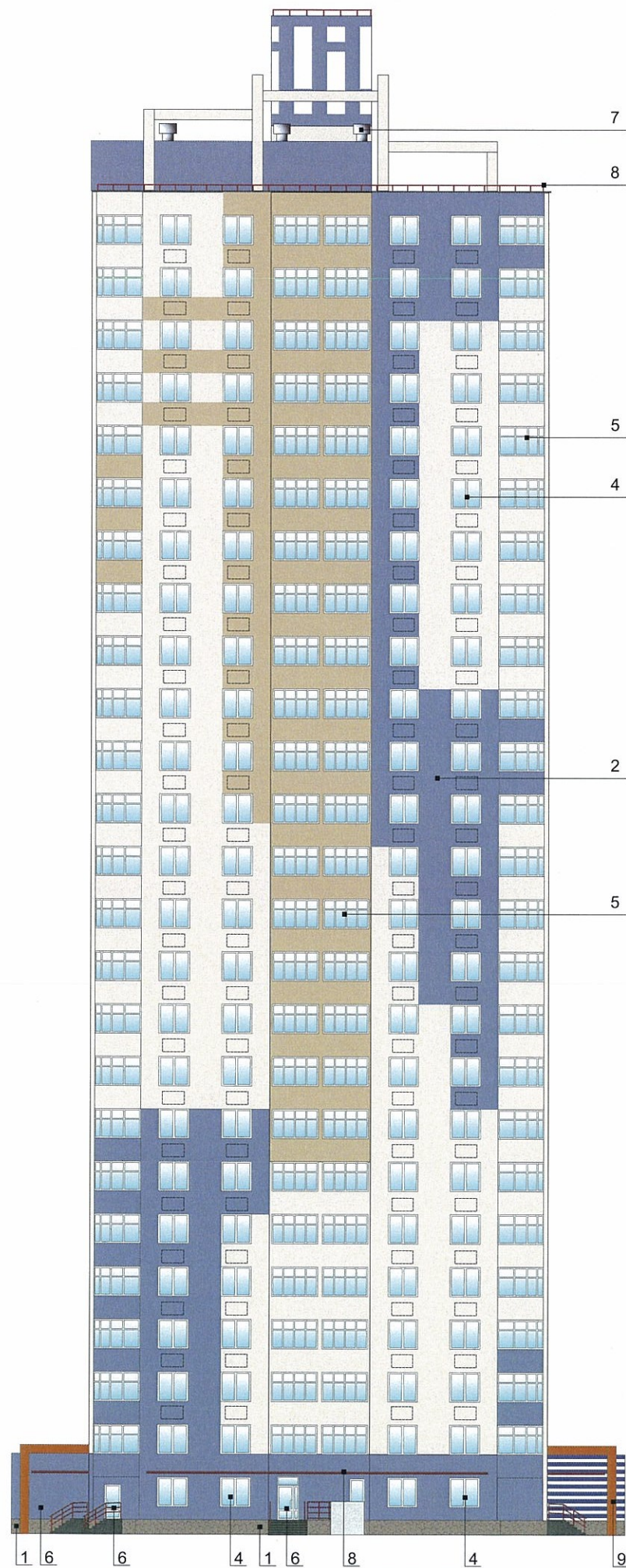


- Выноска и номер позиции согласно ведомости отделки фасада.

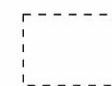
**Пояснительная записка**

1. В случае, если наружные лестницы при дополнительно устроенных входах в общественные помещения здания выходят за границы предоставленного земельного участка и красные линии квартала, то устройство дополнительных или переустройство существующих входных групп требует получения разрешения в установленном порядке;
2. В случае устройства или переустройства (перепланировки, ремонта, реконструкции) помещений общественного назначения, их входных групп в обязательном порядке должны быть предусмотрены мероприятия по обеспечению доступности данных помещений для маломобильных групп населения, включая инвалидов, использующих кресла-коляски и собак-проводников (далее-МГН) в соответствии с требованиями СП 59.13330.2016 Свод правил. Доступность зданий и сооружений для маломобильных групп населения. Данный свод правил касается функционально-планировочных элементов зданий и сооружений, их участков или отдельных помещений, доступных для МГН (входные узлы, коммуникации, пути эвакуации, помещения и зоны обслуживания, а также их информационное и инженерное обустройство). В частности, лестницы при входах в общественные помещения должны дублироваться пандусами с уклоном не более 1:20 (5%) или иными средствами подъема (подъемные платформы, лифты и т.д.). Согласно вышеуказанному Своду правил наружные лестницы и пандусы должны иметь поручни с учетом технических требований к опорным стационарным устройствам по ГОСТ Р 51261; размеры входной площадки при открывании дверей наружу должны быть не менее 1,4 x 2,0 или 1,5 x 1,85; размеры входной площадки с пандусом не менее 2,2 x 2,2 м.

						29-Уи-2018-АР		
						Коперный паспорт здания по ул. Уинская, 29 в Мотовилихинском районе города Перми		
Изм.	Кол.уч.	Лист	№док	Подпись	Дата			
Разраб.	Семенов					ООО "Фруттини»		Стадия
								Лист
								Листов
						Главный фасад (сторона В)		П
								5
								РА Призма



**Условные обозначения**



- Место допустимого размещения дополнительного оборудования.

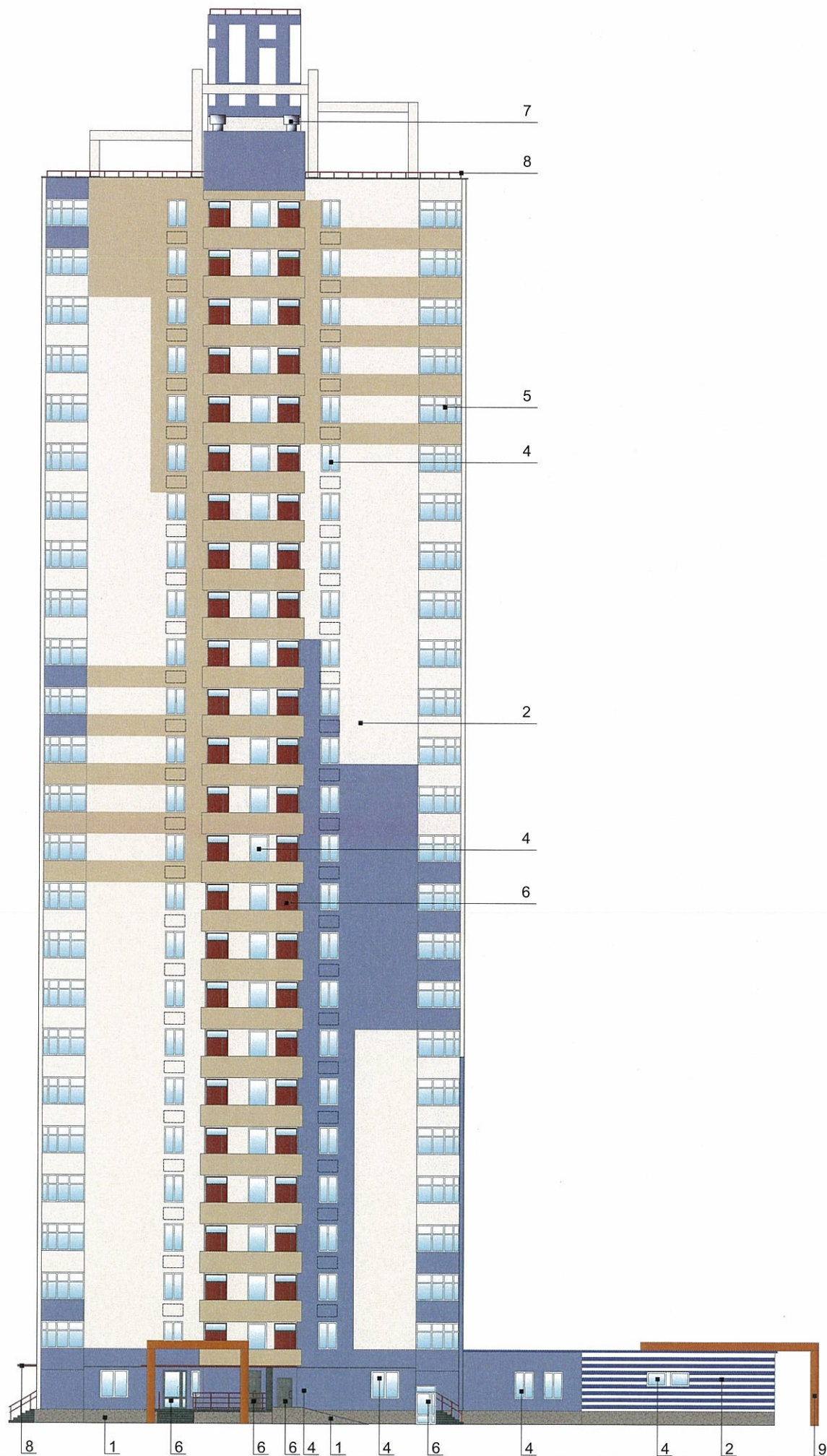


- Выноска и номер позиции согласно ведомости отделки фасада.

**Пояснительная записка**

1. В случае, если наружные лестницы при дополнительно устроенных входах в общественные помещения здания выходят за границы предоставленного земельного участка и красные линии квартала, то устройство дополнительных или переустройство существующих входных групп требует получения разрешения в установленном порядке;
2. В случае устройства или переустройства (перепланировки, ремонта, реконструкции) помещений общественного назначения, их входных групп в обязательном порядке должны быть предусмотрены мероприятия по обеспечению доступности данных помещений для маломобильных групп населения, включая инвалидов, использующих кресла-коляски и собак-проводников (далее-МГН) в соответствии с требованиями СП 59.13330.2016 Свод правил. Доступность зданий и сооружений для маломобильных групп населения. Данный свод правил касается функционально-планировочных элементов зданий и сооружений, их участков или отдельных помещений, доступных для МГН (входные узлы, коммуникации, пути эвакуации, помещения и зоны обслуживания, а также их информационное и инженерное обустройство). В частности, лестницы при входах в общественные помещения должны дублироваться пандусами с уклоном не более 1:20 (5%) или иными средствами подъема (подъемные платформы, лифты и т.д.). Согласно вышеуказанному Своду правил наружные лестницы и пандусы должны иметь поручни с учетом технических требований к опорным стационарным устройствам по ГОСТ Р 51261; размеры входной площадки при открывании дверей наружу должны быть не менее 1,4 x 2,0 или 1,5 x 1,85; размеры входной площадки с пандусом не менее 2,2 x 2,2 м.

						29-Уи-2018-АР		
						Колерный паспорт здания по ул. Уинская, 29 в Мотовилихинском районе города Перми		
Изм.	Кол.уч.	Лист	№ док	Подпись	Дата			
Разраб.		Семенов				ООО "Фруттини»	Стадия	Лист
							П	6
						Боковые фасады. (сторона С)		Листов
								РА Призма



**Условные обозначения**



- Место допустимого размещения дополнительного оборудования.



- Выноска и номер позиции согласно ведомости отделки фасада.

**Пояснительная записка**

1. В случае, если наружные лестницы при дополнительно устроенных входах в общественные помещения здания выходят за границы предоставленного земельного участка и красные линии квартала, то устройство дополнительных или переустройство существующих входных групп требует получения разрешения в установленном порядке;
2. В случае устройства или переустройства (перепланировки, ремонта, реконструкции) помещений общественного назначения, их входных групп в обязательном порядке должны быть предусмотрены мероприятия по обеспечению доступности данных помещений для маломобильных групп населения, включая инвалидов, использующих кресла-коляски и собак-проводников (далее-МГН) в соответствии с требованиями СП 59.13330.2016 Свод правил. Доступность зданий и сооружений для маломобильных групп населения. Данный свод правил касается функционально-планировочных элементов зданий и сооружений, их участков или отдельных помещений, доступных для МГН (входные узлы, коммуникации, пути эвакуации, помещения и зоны обслуживания, а также их информационное и инженерное обустройство). В частности, лестницы при входах в общественные помещения должны дублироваться пандусами с уклоном не более 1:20 (5%) или иными средствами подъема (подъемные платформы, лифты и т.д.). Согласно вышеуказанному Своду правил наружные лестницы и пандусы должны иметь поручни с учетом технических требований к опорным стационарным устройствам по ГОСТ Р 51261; размеры входной площадки при открывании дверей наружу должны быть не менее 1,4 x 2,0 или 1,5 x 1,85; размеры входной площадки с пандусом не менее 2,2 x 2,2 м.

						29-Уи-2018-АР		
						Колерный паспорт здания по ул. Уинская, 29 в Мотовилихинском районе города Перми		
Изм.	Кол.уч.	Лист	№док	Подпись	Дата			
Разраб.		Семенов				ООО "Фруттини»		Стадия
								Лист
								Листов
						Боковые фасады. (сторона D)		П
								7
								РА Призма



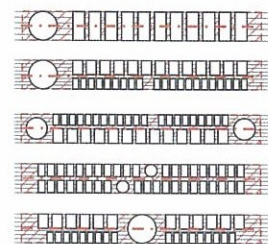


Управление архитектуры и городского дизайна  
ДГА администрации г.Перми  
**СООТВЕТСТВУЕТ АРХИТЕКТУРНОМУ  
ОБЛИКУ ГОРОДА ПЕРМИ**  
«07» 11 2018  
КАРЯСЕВ С.А. Подпись

**Ведомость размещения объектов городской информации**

Место допустимого размещения объектов городской информации (вывески и рекламные конструкции)      Ось размещения городской информации

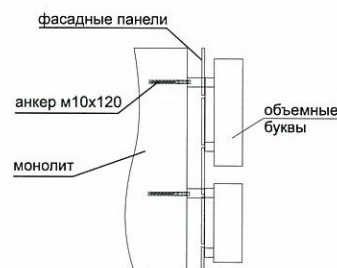
Схемы компоновки объемных букв или логотипов, знаков относительно оси размещения объектов городской информации



Пример группировки табличек информации



Узел крепления объекта городской информации



**Пояснительная записка**

1. Размещение вывесок и рекламных конструкций должно осуществляться в границах места допустимого размещения объектов, установленных данным колерным паспортом;
2. Размещение вывесок по отношению к друг к другу, их конфигурация и наполненность информацией должны соответствовать Стандартным требованиям к вывескам, их размещению и эксплуатации, установленным и утвержденным Постановлением администрации города Перми от 25.10.2016 № 958;
3. В случае, если планируемые к размещению вывески не соответствуют Постановлению администрации города Перми от 25.10.2016 № 958, потребуются внесение изменений в настоящий колерный паспорт;
4. Размещение рекламных конструкций производится на основании отдельного разрешения в соответствии с требованиями Решения Пермской городской Думы от 27.01.2009 № 11 «Об утверждении Положения о порядке установки и эксплуатации рекламных конструкций на территории города Перми»;
5. Единая горизонтальная ось – это условная прямая линия, относительно которой располагаются информационные конструкции. Определяется как половина расстояния между верхним и нижним архитектурным элементом (окна, наличники, карниз, фриз и др.), выделяющимся (западающим, выступающим) из плоскости стены.
6. Размеры одиночных табличек-режимников должны быть одинаковыми.
7. Материал, габариты и цвет подложки фриза должны быть одинаковыми по всей длине занимаемого помещения. Высота фризов должна быть одинаковой по всей длине фасада площадки с пандусом не менее 2,2 x 2,2 м.
8. Размещение вывесок, перекрывающих оконные проемы, а также расположенных на балконах зданий и сооружений должно быть согласовано с собственниками помещений, к которым относится балкон и данный оконный проем."

№	тип объекта городской информации, материалы, способы крепления	цвет (с указанием RAL)	наличие подсветки
1	Объемные буквы и/или логотипы на металлических направляющих в цвет фасада. Оргстекло, металл, пластик.	Фирменные цвета	внутренняя
2	Объемные буквы и/или логотипы размещение на козырьке, направляющие в цвет козырька. Оргстекло, металл, пластик.	Фирменные цвета	внутренняя
3	Режимник. Оргстекло, металл, пластик	Белый, прозрачный	
4	Знак адресации. Оргстекло, металл, пластик	Синий, белый	
5	Объемные буквы и/или логотипы размещение на фризе красного цвета, направляющие в цвет фриза. Оргстекло, металл, пластик.	Фриз -красного цвета Фирменные цвета	внутренняя
6	Меловая доска. Дерево, металл, пластик.	Черный	

29-Уи-2018-AP

Колерный паспорт здания по ул. Уинская, 29 в Мотовилихинском районе города Перми

Изм.	Кол.уч.	Лист	№ док	Подпись	Дата				
Разраб.	Семенов					ООО "Фруттини»	Стадия	Лист	Листов
							П	8	
Размещение объектов городской информации.							РА Призма		

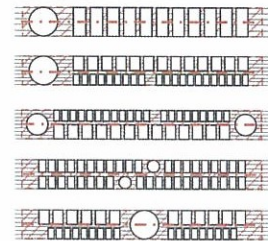


Управление архитектуры и городского дизайна  
ДГА администрации г.Перми  
СООТВЕТСТВУЕТ АРХИТЕКТУРНОМУ  
ОБЛИКУ ГОРОДА ПЕРМИ  
«07» 11 2018  
КАРЯСЕВ С.А. Подпись

Ведомость размещения объектов городской информации

Место допустимого размещения объектов городской информации (вывески и рекламные конструкции) — Ось размещения городской информации

Схемы компоновки объемных букв или логотипов, знаков относительно оси размещения объектов городской информации



Пример группировки табличек информации



Узел крепления объекта городской информации

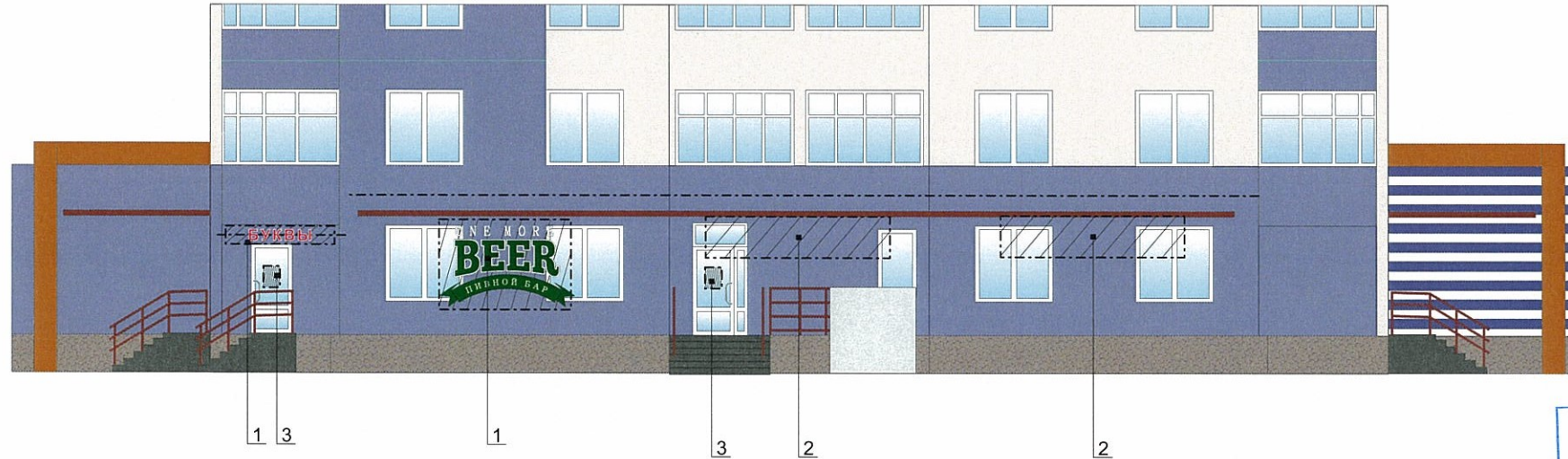


Пояснительная записка

1. Размещение вывесок и рекламных конструкций должно осуществляться в границах места допустимого размещения объектов, установленных данным колерным паспортом;
2. Размещение вывесок по отношению к друг к другу, их конфигурация и наполненность информацией должны соответствовать Стандартным требованиям к вывескам, их размещению и эксплуатации, установленным и утвержденным Постановлением администрации города Перми от 25.10.2016 № 958;
3. В случае, если планируемые к размещению вывески не соответствуют Постановлению администрации города Перми от 25.10.2016 № 958, потребуется внесение изменений в настоящий колерный паспорт;
4. Размещение рекламных конструкций производится на основании отдельного разрешения в соответствии с требованиями Решения Пермской городской Думы от 27.01.2009 № 11 «Об утверждении Положения о порядке установки и эксплуатации рекламных конструкций на территории города Перми»;
5. Единая горизонтальная ось — это условная прямая линия, относительно которой располагаются информационные конструкции. Определяется как половина расстояния между верхним и нижним архитектурным элементом (окна, наличники, карниз, фриз и др.), выделяющимся (западающим, выступающим) из плоскости стены.
6. Размеры одиночных табличек-режимников должны быть одинаковыми.
7. Материал, габариты и цвет подложки фриза должны быть одинаковыми по всей длине занимаемого помещения. Высота фризов должна быть одинаковой по всей длине фасада/площадки с пандусом не менее 2,2 x 2,2 м.
8. Размещение вывесок, перекрывающих оконные проемы, а также расположенных на балконах зданий и сооружений должно быть согласовано с собственниками помещений, к которым относится балкон и данный оконный проем."

№	тип объекта городской информации, материалы, способы крепления	цвет (с указанием RAL)	наличие подсветки
1	Объемные буквы и/или логотипы на металлических направляющих в цвет фасада. Оргстекло, металл, пластик.	Фирменные цвета	внутренняя
2	Объемные буквы и/или логотипы размещение на козырьке, направляющие в цвет козырька. Оргстекло, металл, пластик.	Фирменные цвета	внутренняя
3	Режимник. Оргстекло, металл, пластик	Белый, прозрачный	
4	Знак адресации. Оргстекло, металл, пластик	Синий, белый	
5	Объемные буквы и/или логотипы размещение на фризе красного цвета, направляющие в цвет фриза. Оргстекло, металл, пластик.	Фриз -красного цвета Фирменные цвета	внутренняя
6	Меловая доска. Дерево, металл, пластик.	Черный	

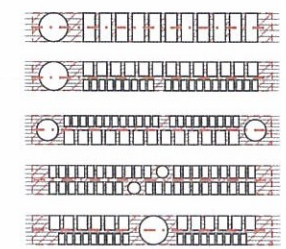
						29-Уи-2018-АР			
						Колерный паспорт здания по ул. Уинская, 29 в Мотовилихинском районе города Перми			
Изм.	Кол.уч.	Лист	№ док	Подпись	Дата				
	Разраб.	Семенов				ООО "Фруттини»	Стадия	Лист	Листов
							П	9	
Размещение объектов городской информации.							РА Призма		



Управление архитектуры и городского дизайна  
ДГА администрации г.Перми  
**СООТВЕТСТВУЕТ АРХИТЕКТУРНОМУ  
ОБЛИКУ ГОРОДА ПЕРМИ**  
«07» 11/2018  
Карасев С.А. Подпись

Место допустимого размещения объектов городской информации (вывески и рекламные конструкции) — — — — —  
Ось размещения городской информации

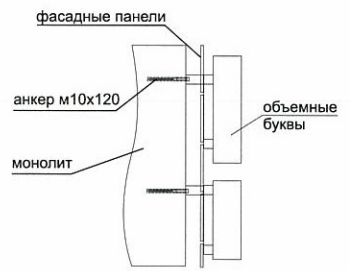
Схемы компоновки объемных букв или логотипов, знаков относительно оси размещения объектов городской информации



Пример группировки табличек информации



Узел крепления объекта городской информации



**Пояснительная записка**

1. Размещение вывесок и рекламных конструкций должно осуществляться в границах места допустимого размещения объектов, установленных данным колерным паспортом;
2. Размещение вывесок по отношению к друг к другу, их конфигурация и наполненность информацией должны соответствовать Стандартным требованиям к вывескам, их размещению и эксплуатации, установленным и утвержденным Постановлением администрации города Перми от 25.10.2016 № 958;
3. В случае, если планируемые к размещению вывески не соответствуют Постановлению администрации города Перми от 25.10.2016 № 958, потребуется внесение изменений в настоящий колерный паспорт;
4. Размещение рекламных конструкций производится на основании отдельного разрешения в соответствии с требованиями Решения Пермской городской Думы от 27.01.2009 № 11 «Об утверждении Положения о порядке установки и эксплуатации рекламных конструкций на территории города Перми»;
5. Единая горизонтальная ось – это условная прямая линия, относительно которой располагаются информационные конструкции. Определяется как половина расстояния между верхним и нижним архитектурным элементом (окна, наличники, карниз, фриз и др.), выделяющимся (западающим, выступающим) из плоскости стены.
6. Размеры одиночных табличек-режимников должны быть одинаковыми.
7. Материал, габариты и цвет подложки фриза должны быть одинаковыми по всей длине занимаемого помещения. Высота фризов должна быть одинаковой по всей длине фасада/площадки с пандусом не менее 2,2 x 2,2 м.
8. Размещение вывесок, перекрывающих оконные проемы, а также расположенных на балконах зданий и сооружений должно быть согласовано с собственниками помещений, к которым относится балкон и данный оконный проем."

**Ведомость размещения объектов городской информации**

№	тип объекта городской информации, материалы, способы крепления	цвет (с указанием RAL)	наличие подсветки
1	Объемные буквы и/или логотипы на металлических направляющих в цвет фасада. Оргстекло, металл, пластик.	Фирменные цвета	внутренняя
2	Объемные буквы и/или логотипы размещение на козырьке, направляющие в цвет козырька. Оргстекло, металл, пластик.	Фирменные цвета	внутренняя
3	Режимник. Оргстекло, металл, пластик	Белый, прозрачный	
4	Знак адресации. Оргстекло, металл, пластик	Синий, белый	
5	Объемные буквы и/или логотипы размещение на фризе красного цвета, направляющие в цвет фриза. Оргстекло, металл, пластик.	Фриз -красного цвета Фирменные цвета	внутренняя
6	Меловая доска. Дерево, металл, пластик.	Черный	

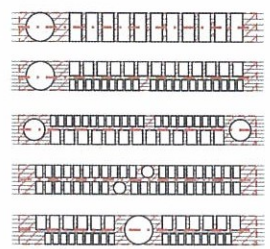
						29-Уи-2018-АР		
						Колерный паспорт здания по ул. Уинская, 29 в Мотовилихинском районе города Перми		
Изм.	Кол.уч	Лист	№ док	Подпись	Дата			
						ООО "Фруттини»		
						Стадия	Лист	Листов
						П	10	
						Размещение объектов городской информации.		РА Призма



Управление архитектуры и городского дизайна  
ДГА администрации г.Перми  
**СООТВЕТСТВУЕТ АРХИТЕКТУРНОМУ  
ОБЛИКУ ГОРОДА ПЕРМИ**  
«07» 11 2018  
КАРАСЕВ С.А. Подпись

Место допустимого размещения объектов городской информации (вывески и рекламные конструкции)      Ось размещения городской информации

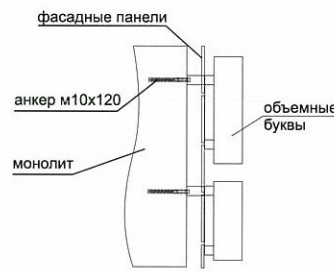
Схемы компоновки объемных букв или логотипов, знаков относительно оси размещения объектов городской информации



Пример группировки табличек информации



Узел крепления объекта городской информации



**Ведомость размещения объектов городской информации**

№	тип объекта городской информации, материалы, способы крепления	цвет (с указанием RAL)	наличие подсветки
1	Объемные буквы и/или логотипы на металлических направляющих в цвет фасада. Оргстекло, металл, пластик.	Фирменные цвета	внутренняя
2	Объемные буквы и/или логотипы размещение на козырьке, направляющие в цвет козырька. Оргстекло, металл, пластик.	Фирменные цвета	внутренняя
3	Режимник. Оргстекло, металл, пластик	Белый, прозрачный	
4	Знак адресации. Оргстекло, металл, пластик	Синий, белый	
5	Объемные буквы и/или логотипы размещение на фризе красного цвета, направляющие в цвет фриза. Оргстекло, металл, пластик.	Фриз -красного цвета Фирменные цвета	внутренняя
6	Меловая доска. Дерево, металл, пластик.	Черный	

**Пояснительная записка**

1. Размещение вывесок и рекламных конструкций должно осуществляться в границах места допустимого размещения объектов, установленных данным колерным паспортом;
2. Размещение вывесок по отношению к друг к другу, их конфигурация и наполненность информацией должны соответствовать Стандартным требованиям к вывескам, их размещению и эксплуатации, установленным и утвержденным Постановлением администрации города Перми от 25.10.2016 № 958;
3. В случае, если планируемые к размещению вывески не соответствуют Постановлению администрации города Перми от 25.10.2016 № 958, потребуется внесение изменений в настоящий колерный паспорт;
4. Размещение рекламных конструкций производится на основании отдельного разрешения в соответствии с требованиями Решения Пермской городской Думы от 27.01.2009 № 11 «Об утверждении Положения о порядке установки и эксплуатации рекламных конструкций на территории города Перми»;
5. Единая горизонтальная ось – это условная прямая линия, относительно которой располагаются информационные конструкции. Определяется как половина расстояния между верхним и нижним архитектурным элементом (окна, наличники, карниз, фриз и др.), выделяющимся (западающим, выступающим) из плоскости стены.
6. Размеры одиночных табличек-режимников должны быть одинаковыми.
7. Материал, габариты и цвет подложки фриза должны быть одинаковыми по всей длине занимаемого помещения. Высота фризов должна быть одинаковой по всей длине фасада/площадки с пандусом не менее 2,2 x 2,2 м.
8. Размещение вывесок, перекрывающих оконные проемы, а также расположенных на балконах зданий и сооружений должно быть согласовано с собственниками помещений, к которым относится балкон и данный оконный проем."

29-Уи-2018-АР

Колерный паспорт здания по ул. Уинская, 29 в Мотовилихинском районе города Перми

Изм. Кол.уч Лист № док Подпись Дата

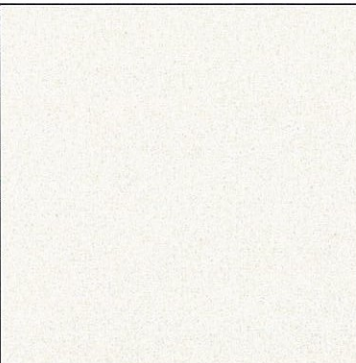
Разраб.	Семенов				
---------	---------	--	--	--	--

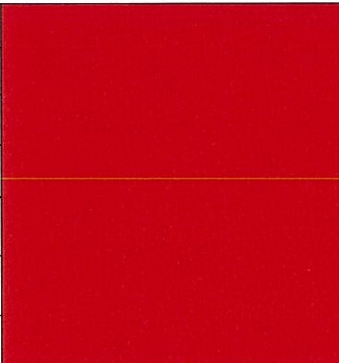
ООО "Фруттини"

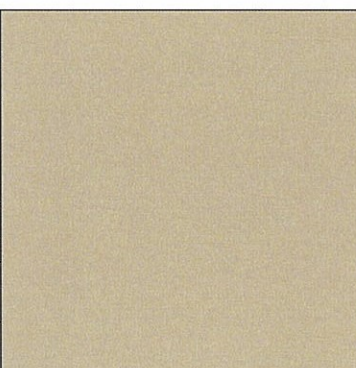
Стадия	Лист	Листов
П	11	

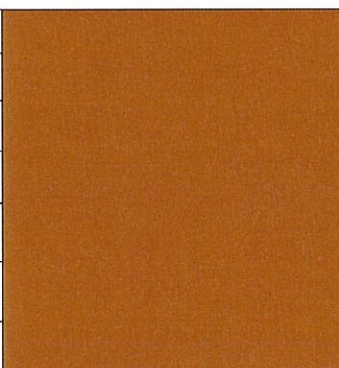
Размещение объектов городской информации.

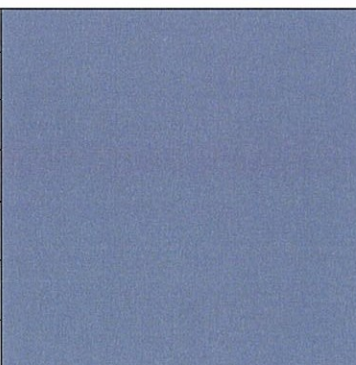
РА Призма


Позиция согласно ведомости отделки фасадов	Координаты цвета	C:		
		M:		
		Y:		
		K:		
		R:	247	
		G:	240	
2		B:	228	

Позиция согласно ведомости отделки фасадов	Координаты цвета	C:		
		M:		
		Y:		
		K:		
		R:	227	
		G:	30	
3		B:	36	


Позиция согласно ведомости отделки фасадов	Координаты цвета	C:		
		M:		
		Y:		
		K:		
		R:	211	
		G:	191	
2		B:	154	

Позиция согласно ведомости отделки фасадов	Координаты цвета	C:		
		M:		
		Y:		
		K:		
		R:	185	
		G:	115	
9		B:	50	

Позиция согласно ведомости отделки фасадов	Координаты цвета	C:		
		M:		
		Y:		
		K:		
		R:	129	
		G:	147	
2		B:	167	

Позиция согласно ведомости отделки фасадов	Координаты цвета	C:		
		M:		
		Y:		
		K:		
		R:		
		G:		
1		B:		

СОБЛ. НО  
 № 67-11  
 г. Пермь - архитектор  
 Д. В. Папшин  
 2018

						29-Уи-2018-АР			
						Колерный паспорт здания по ул. Уинская, 29 в Мотовилихинском районе города Перми			
Изм.	Кол.уч.	Лист	Недок.	Подпись	Дата	ООО "Фруттини»	Стадия	Лист	Листов
							П	12	
						Эталоны колеров.	РА Призма		