



ДЕПАРТАМЕНТ ГРАДОСТРОИТЕЛЬСТВА И АРХИТЕКТУРЫ  
АДМИНИСТРАЦИИ ГОРОДА ПЕРМИ

ООО «ИЗДАТЕЛЬСКИЙ ДОМ «ИНОМАРКА»

Заказчик: АО «Тандер»

*059 - 22 - 01 - 40 - 4815 от 14.12.2018*

## КОЛЕРНЫЙ ПАСПОРТ

**АДРЕС ОБЪЕКТА:** г. Пермь, административный район Мотовилихинский,  
ул. Уинская, здание № 5

№ 5МУ - 12 - 2018 - АР

г. Пермь 2018 г.



### Ведомость чертежей комплекта марки АР

Лист	НАИМЕНОВАНИЕ	ПРИМЕЧАНИЕ
1	Общие данные, ведомость отделки фасадов	
2	Ситуационный план, пояснительная записка	
3,4	Существующие фото фасадов	
5	Главный фасад	
6	Дворовой фасад	
7	Боковые фасады	
8,9	Размещение объектов городской информации	
10	Эталоны колеров	

### Ведомость отделки фасадов

ПОЗ.	ЭЛЕМЕНТ ФАСАДА	ЭТАЛОН ЦВЕТА Lab, NCS, RAL	ОБОЗНАЧ.	ВИД ОТДЕЛКИ	ПРИМ.
1	Основное поле стен			Лицевая кирпичная, кладка с расшивкой швов, композитные панели, штукатурка окрашенная фасадной краской	
2	Цоколь			Фасадная краска по штукатурке	
3	Кровля, козырьки, карнизы			Рулонное битумно-полимерное покрытие, оцинкованная сталь, профлист	
4	Оконные переплеты			Металлопластик	
5	Дверные полотна			Металлопластик, металл, с окраской эмалью	
6	Лестницы, ступени/пандусы			Плитка с шероховатой поверхностью	
7	Перила, ограждения, металлические элементы			Металл хромированная сталь	
8	Балконы/лоджии			Фасадная краска по штукатурке	
9	Фриз			Композитные панели, Штукатурка окрашенная фасадной краской	

### ИНСТРУКЦИЯ

#### о порядке производства работ, связанных с окраской фасадов и всех наружных частей зданий, сооружений, строений, расположенных на территории города Перми

1. Окраска фасадов и всех наружных частей зданий, сооружений, строений, ограждений, заборов, павильонов, киосков, ларьков и прочих объектов, расположенных на территории города Перми, может производиться лишь на основании колерного паспорта фасадов на ремонт и окраску, выдаваемых Департаментом градостроительства и архитектуры Администрации города Перми.

2. До начала процесса окраски здания или какого-либо сооружения должны быть произведены работы по капитальному ремонту всех без исключения наружных частей его, подлежащих окраске.

3. До начала ремонта зданий, имеющих газосветовую рекламу, сообщить рекламораспространителю о предстоящих работах на фасаде здания с целью сохранения вывесок либо их демонтажу.

4. Полуразрушенные и разрушенные архитектурные художественно-скульптурные детали здания, карниза, колонны, пилястры, капители, фриз, тяги, лепные украшения, барельефы, мозаика, художественная роспись подлежат обязательному восстановлению в своем первоначальном виде.

**Категорически запрещается производить окраску зданий без предварительного восстановления указанных деталей.**

5. Металлические поверхности отдельных частей здания, чугунные решетки, перила балконов и лестниц, кронштейны, дверные и оконные приборы, архитектурно-художественные детали перед окраской очищают от грязи, ржавчины, старой краски и покрываются вновь лишь масляной краской.

6. В соответствии с выданными образцами цвета колерами) на окраску здания организация, производит ремонт здания, составляет пробные образцы цвета, которые наносятся на видное место стены.

**Проверку и согласование пробного образца цвета (колера), а также готовности поверхности стены и отдельных наружных частей здания к окраске производит уполномоченный представитель Департамента градостроительства и архитектуры Администрации города Перми. Без указанной проверки и согласования производить окраску фасада категорически воспрещается.**

7. Домоуправления, организации и учреждения, производящие окраску и связанный с нею ремонт здания, несут полную ответственность за точное выполнение настоящей инструкции и привлекаются к ответственности за нарушение ее.

8. Цветовая гамма рекламодателя должна гармонировать с основным колористическим решением фасадов здания.

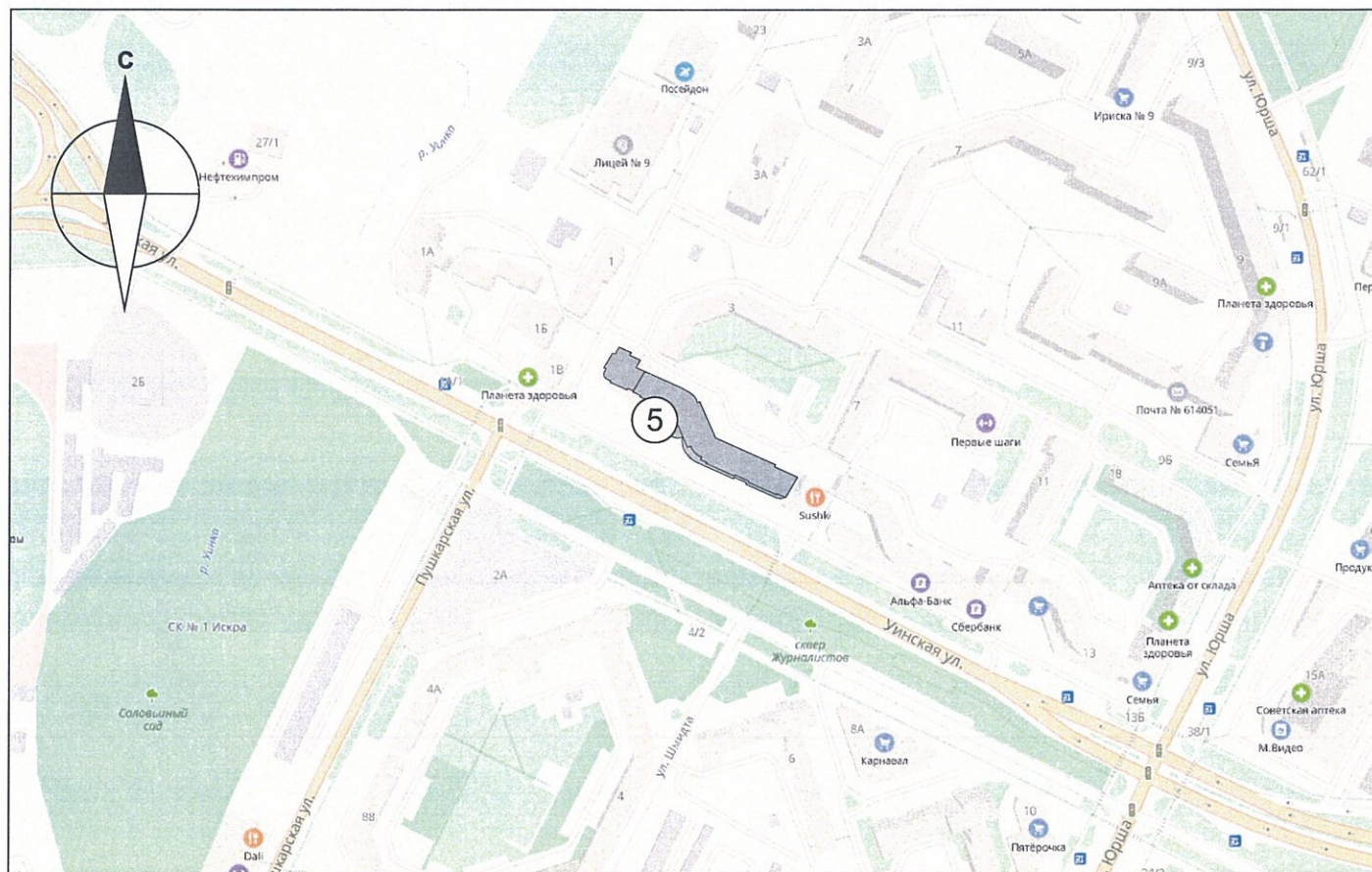
**9. По всем вопросам, связанным с производством работ по окраске зданий, необходимо обращаться в Департамент градостроительства и архитектуры Администрации г. Перми (ул. Сибирская. 15, к. 314)**



№ 5МУ - 12 - 2018 - АР					
Колерный паспорт объекта капитального строительства по ул. Уинская, 5, Мотовилихинского района г. Перми					
Изм.	Кол.уч	Лист	№ док.	Подпись	Дата
Разраб.		Патракеева Т.Ю.			12.18
Многоквартирный жилой дом со встроенными помещениями общественного и торгового назначения				Стадия	Лист
				п	1
				Листов	10
Общие данные				ООО Издательский дом «Иномарка», г.Пермь	
Н.контроль		Ложкин В.В.			12.18



**Ситуационный план-схема**



**Пояснительная записка**

Цель разработки колерного паспорта здания - приведение цветового решения и оформления здания к единому архитектурному внешнему виду с применением современных конструкций и материалов. Определение возможных мест размещения объектов монументального искусства (мемориальных досок, памятных знаков), других объектов городского дизайна, наружной рекламы и визуальной информации, а также дополнительного оборудования.

Объект - здание, назначение: жилое со встроенными помещениями общественного, торгового назначения. Расположено по ул. Уинская, 5, город Пермь. Материал - кирпич. Год сдачи/постройки 2009. Этажность - 9.

Проектом предусмотрено устройство новых вывесок компаний, упорядочивание размеров и места размещения рекламных конструкций.

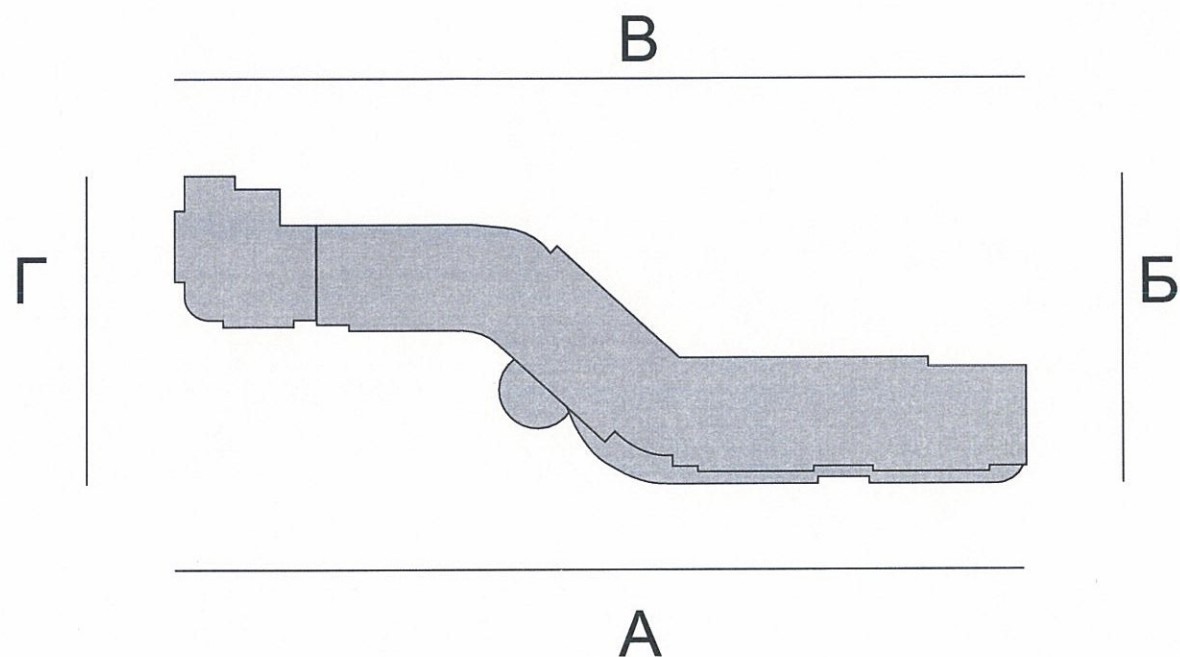
Технология работ - выполнить работы по ремонту всех его элементов, подлежащих окраске; все металлические элементы должны быть очищены от грязи, ржавчины и старой краски.

Антикоррозийные работы следует выполнить в соответствии с требованиями СП 71.13330.2016 «Защита строительных конструкций и сооружений от коррозии».

Работы по отделке фасада необходимо выполнить в соответствии с требованиями СП 71.13330.2017 «Изоляционные и отделочные покрытия», ТР 79-98

«Технические рекомендации по подготовке поверхности наружных ограждающих конструкций жилых и общественных зданий под отделку при их реконструкции и ремонте», ТР 85-89 «Технические рекомендации по входному контролю качества материалов, применяемых для отделки фасадов».

Используемые при отделочных работах материалы должны иметь сертификаты соответствия.



**Ведомость ссылочных и прилагаемых документов**

ОБОЗНАЧЕНИЕ	НАИМЕНОВАНИЕ	ПРИМЕЧАНИЕ
№ 958	Постановление об утверждении Стандартных требований к вывескам, их размещению и эксплуатации	от 25.10.2016
№ 130	Постановление об утверждении формы колерного паспорта, требований к его содержанию, порядка и критериев его согласования	от 22.02.2017

В соответствии с Градостроительным кодексом Российской Федерации и Постановлением Администрации города Перми от 22.02.2017 № 130 «Об утверждении Порядка и критериев согласования колерного паспорта, требований к содержанию колерного паспорта, формы колерного паспорта» согласованные департаментом градостроительства и архитектуры администрации города Перми проекты колерных паспортов либо проекты изменений в колерные паспорта не являются разрешительной документацией на строительство, реконструкцию объекта капитального строительства; не являются правовым основанием на устройство пристроек, навесов, козырьков. Предметом согласования данного колерного паспорта являются: принятые цветовые решения элементов фасада, применяемые материалы существующего объекта недвижимости, а также определение возможных видов и типов размещения объектов городской информации на нем. Вывески не соответствующие виду, типу и местам возможного размещения объектов городской информации подлежат демонтажу.

						№ 5МУ - 12 - 2018 - АР			
						Колерный паспорт объекта капитального строительства по ул. Уинская, 5, Мотовилихинского района г. Перми			
Изм.	Кол.уч	Лист	№ док.	Подпись	Дата	Многоквартирный жилой дом со встроенными помещениями общественного и торгового назначения	Стадия	Лист	Листов
Разраб.				Патракеева Т.Ю.	12.18		п	2	10
						Ситуационный план	ООО Издательский дом «Иномарка», г.Пермь		
Н.контроль				Ложкин В.В.	12.18				



# Существующие фото фасадов

Главный фасад



1 этаж



						№ 5МУ - 12 - 2018 - АР			
						Коперный паспорт объекта капитального строительства по ул. Уинская, 5, Мотовилихинского района г. Перми			
Изм.	Кол.уч	Лист	Недок.	Подпись	Дата	Многоквартирный жилой дом со встроенными помещениями общественного и торгового назначения	Стадия	Лист	Листов
Разраб.			Патракеева Т.Ю.	<i>Патракеева</i>	12.18		п	3	10
						Существующие фото фасадов	ООО Издательский дом «Иномарка», г.Пермь		
Н.контроль			Ложкин В.В.	<i>Ложкин</i>	12.18				



Существующие фото фасадов

Дворовой фасад



Боковой фасад



						№ 5МУ - 12 - 2018 - АР			
						Коперный паспорт объекта капитального строительства по ул. Уинская, 5, Мотовилихинского района г. Перми			
Изм.	Кол.уч	Лист	№ док.	Подпись	Дата	Многоквартирный жилой дом со встроенными помещениями общественного и торгового назначения	Стадия	Лист	Листов
Разраб.		Патракеева Т.Ю.		<i>Патракеева</i>	12.18		п	4	10
						Существующие фото фасадов	ООО Издательский дом «Иномарка», г.Пермь		
Н.контроль		Ложкин В.В.		<i>Ложкин</i>	12.18				



Главный фасад



ПРИМЕЧАНИЕ:

1. В случае, если наружные лестницы при дополнительно устроенных входах в общественные помещения здания выходят за границы предоставленного земельного участка и красные линии квартала, то устройство дополнительных или переустройство существующих входных групп требует получения разрешения в установленном порядке;

2. В случае устройства или переустройства (перепланировки, ремонта, реконструкции) помещений общественного назначения, их входных групп в обязательном порядке должны быть предусмотрены мероприятия по обеспечению доступности данных помещений для маломобильных групп населения, включая инвалидов, использующих кресла-коляски и собак-проводников (далее-МГН) в соответствии с требованиями СП 59.13330.2016 Свод правил. Доступность зданий и сооружений для маломобильных групп населения. Данный свод правил касается функционально-планировочных элементов зданий и сооружений, их участков или отдельных помещений, доступных для МГН (входные узлы, коммуникации, пути эвакуации, помещения и зоны обслуживания, а также их информационное и инженерное обустройство). В частности, лестницы при входах в общественные помещения должны дублироваться пандусами с уклоном не более 1:20 (5%) или иными средствами подъема (подъемные платформы, лифты и т.д.). Согласно вышеуказанному Своду правил наружные лестницы и пандусы должны иметь поручни с учетом технических требований к опорным стационарным устройствам по ГОСТ Р 51261; размеры входной площадки при открывании дверей наружу должны быть не менее 1,4 x 2,0 или 1,5 x 1,85; размеры входной площадки с пандусом не менее 2,2 x 2,2 м.

СОГЛАСОВАНО  
1<sup>й</sup> заместитель начальника ДГА  
г. Перми  
Д.Ю. Ложкин  
29.12.18

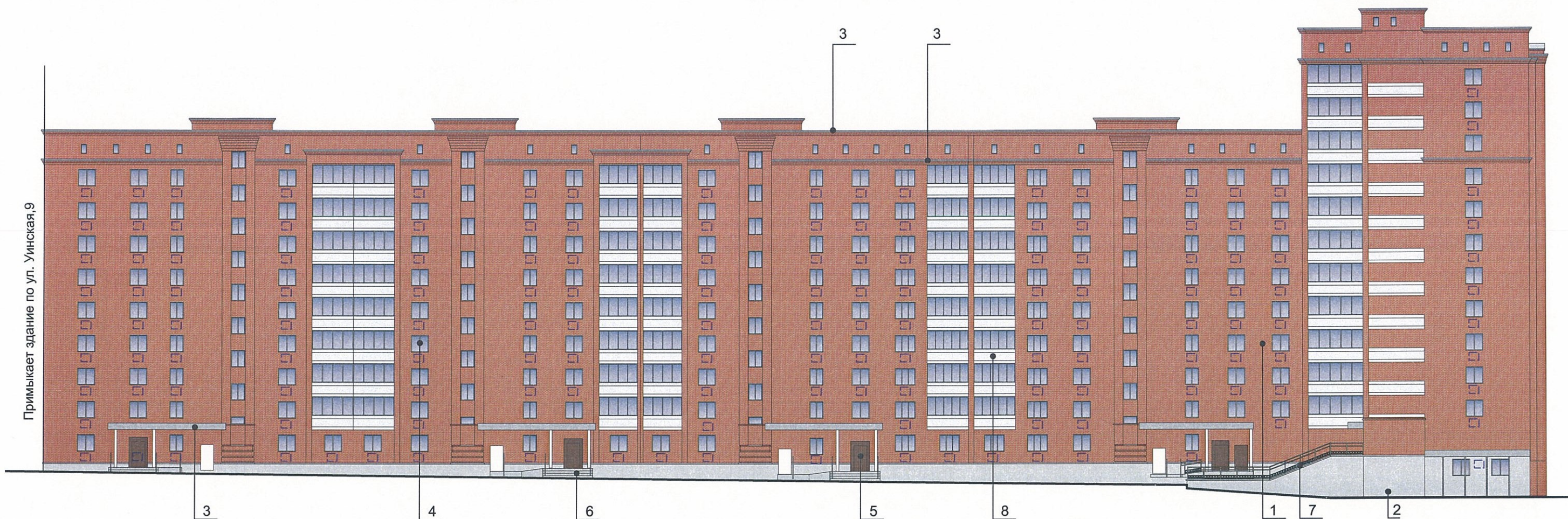
Места возможного размещения дополнительного оборудования фасадов

ПРИМЕЧАНИЕ 2: Ведомость отделки фасадов см. лист 1

						№ 5МУ - 12 - 2018 - АР			
						Колерный паспорт объекта капитального строительства по ул. Уинская, 5, Мотовилихинского района г. Перми			
Изм.	Кол.уч	Лист	№ док.	Подпись	Дата	Многоквартирный жилой дом со встроенными помещениями общественного и торгового назначения	Стадия	Лист	Листов
Разраб.				Патракеева Т.Ю.	12.18		п	5	10
						Главный фасад	ООО Издательский дом «Иномарка», г.Пермь		
Н.контроль				Ложкин В.В.	12.18				



Дворовой фасад



СОГЛАСОВАНО  
1<sup>й</sup> заместитель начальника ДГА  
г. Пермь - главный архитектор  
Д.Ю. Лепшин  
29.12.18

Места возможного размещения дополнительного оборудования фасадов

ПРИМЕЧАНИЕ 2: Ведомость отделки фасадов см. лист 1

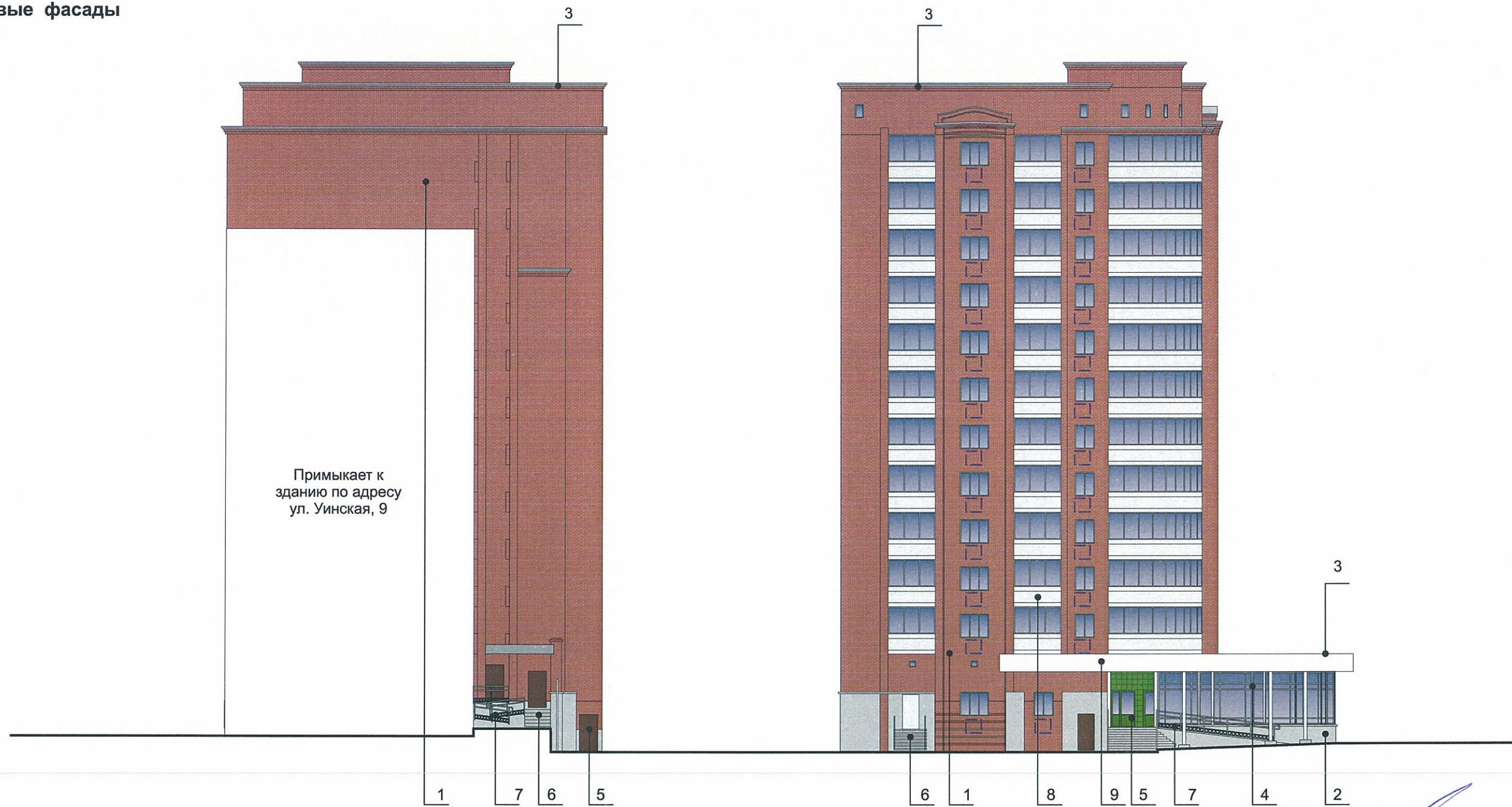
ПРИМЕЧАНИЕ:

В случае устройства или переустройства (перепланировки, ремонта, реконструкции) помещений общественного назначения, их входных групп в обязательном порядке предусмотреть мероприятия по обеспечению доступности данных помещений для маломобильных групп населения, включая инвалидов, использующих кресла-коляски и собак-проводников (далее-МГН) в соответствии с требованиями СП 59.13330.2016. Свод правил. Доступность зданий и сооружений для маломобильных групп населения. Актуализированная редакция "СНиП 35-01-2001" (далее -Свод правил). В соответствии со Сводом правил лестницы должны дублироваться пандусами или подъемными устройствами. Длина непрерывного марша пандуса не должна превышать 9,0 м, а уклон - не круче 1:20 (5%). Параметры пандуса следует принимать в соответствии со Сводом правил. Поручни должны соответствовать техническим требованиям к опорным стационарным устройствам по ГОСТ Р 51261.

						№ 5МУ - 12 - 2018 - АР			
						Колерный паспорт объекта капитального строительства по ул. Уинская, 5, Мотовилихинского района г. Пермь			
Изм.	Кол.уч	Лист	Недок.	Подпись	Дата	Многоквартирный жилой дом со встроенными помещениями общественного и торгового назначения	Стадия	Лист	Листов
Разраб.				Патракеева Т.Ю.	12.18		П	6	10
						Дворовой фасад	ООО Издательский дом «Иномарка», г.Пермь		
Н.контроль				Ложкин В.В.	12.18				



Боковые фасады



СОГЛАСОВАНО  
1й заместитель начальника ДГА  
г. Пермь - главный архитектор  
Д.Ю. Лапшин  
"29" декабря 2018 г.

Места возможного размещения дополнительного оборудования фасадов

ПРИМЕЧАНИЕ: Ведомость отделки фасадов см. лист 1

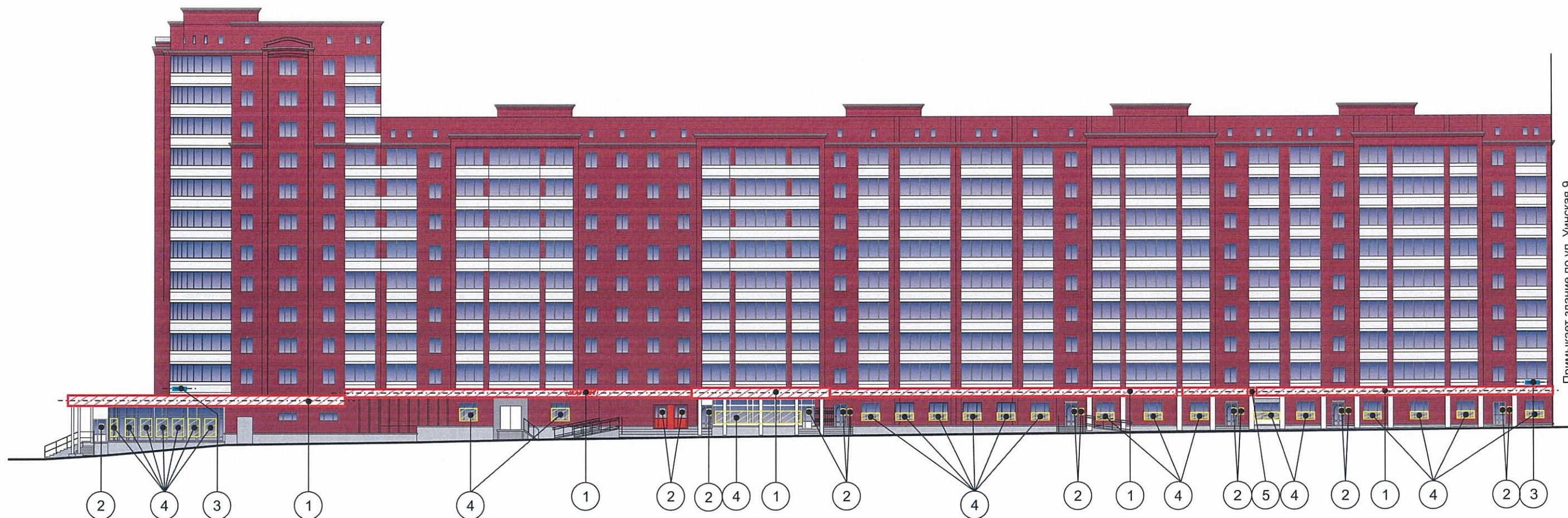
						№ 5МУ - 12 - 2018 - АР			
						Коперный паспорт объекта капитального строительства по ул. Уинская, 5, Мотовилихинского района г. Перми			
Изм.	Кол.уч	Лист	Недок.	Подпись	Дата	Многоквартирный жилой дом со встроенными помещениями общественного и торгового назначения	Стадия	Лист	Листов
Разраб.				Патракеева Т.Ю.	12.18		П	7	10
						Боковые фасады	ООО Издательский дом «Иномарка», г.Пермь		
Н.контроль				Ложкин В.В.	12.18				

ПРИМЕЧАНИЕ:

- К дополнительному оборудованию относятся: наружные блоки систем вентиляции и кондиционирования, вентиляционные и водосточные трубы; антенны; видеокамеры наружного наблюдения; почтовые ящики; кабельные линии, пристенные электрощиты; флагштоки и так далее;
- Размещение дополнительного оборудования, дополнительных элементов и устройств на фасадах объектов капитального строительства допускается при соблюдении следующих условий:
  - соответствие размещения дополнительного оборудования архитектурному решению фасадов, предусмотренному проектной документацией, в соответствии с которой осуществлено строительство (реконструкция) Объекта, с привязкой к единой (вертикальной, горизонтальной) системе осей фасадов;
  - единая горизонтальная ось - условная прямая линия. Определяется как половина расстояния между верхним и нижним архитектурным элементом (окна, наличники, карниз, фриз и другие), выделяющимся (западающим, выступающим) из плоскости стены;
  - единая вертикальная ось - условная прямая линия. Определяется как половина расстояния между границами одного архитектурного элемента (окна, двери, колонны) либо между двумя архитектурными элементами (окна, двери, колонны);
  - комплексное решение размещения оборудования - единое архитектурное и цветоевое решение (в том числе размер, форма, материал);
  - размещение дополнительного оборудования на архитектурных деталях, элементах декора, поверхностях с ценной архитектурной отделкой, а также крепление, ведущее к повреждению архитектурных поверхностей, не допускаются.
  - на главном фасаде необходимо установка экранов с перфорацией на кондиционерах



Размещение объектов городской информации (главный фасад)




Ведомость размещения объектов городской информации

№	НАЗВАНИЕ, ТИП РЕКЛАМЫ	ЦВЕТОВАЯ ГАММА	НАЛИЧИЕ, ТИП ПОДСВЕТКИ
1	Объемные буквы и/или логотип на существующем белом фризе. Контражур, винил, оргстекло, металл, пластик.	Фирменные цвета	Внутренняя подсветка/ Контурная подсветка/ без подсветки
2	Режим работы. Выполнен из оргстекла, пластика, металла, виниловой пленки	Фирменные цвета	без подсветки
3	Знак адресации. Выполнен из оргстекла, пластика, металла	синий/белый	без подсветки
4	Пленочная аппликация на стекле площадью не более 30% площади остекления в виде текста однотонного цвета или вывеска-панно, плакат размещенная в оконном проеме и размером не превышающая по высоте половину высоты витрины, а по ширине - половину ширины витрины. Самоклеющиеся пленки, бумага, полноцветная печать.	Фирменные цвета	Внутренняя подсветка/ Контурная подсветка/ без подсветки
5	Панель- кронштейн. Выполнена из оргстекла, пластика, металла, виниловой пленки	Фирменные цвета	Внутренняя подсветка/ Контурная подсветка/ без подсветки
6	Световые объемные буквы и/или логотип на металлических направляющих в цвет фасада. Винил, оргстекло, металл, пластик.	Фирменные цвета	Внутренняя подсветка/ Контурная подсветка/ без подсветки

Управление архитектуры и городского дизайна  
ДГА администрации г.Перми  
СООТВЕТСТВУЕТ АРХИТЕКТУРНОМУ  
ОБЛИКУ ГОРОДА ПЕРМИ  
« 29 » декабря 18  
Подпись: \_\_\_\_\_

  Место допустимого расположения (вывесок, рекламных конструкций)

--- --- --- Ось размещения объектов городской информации (вывесок, рекламных конструкций)

						№ 5МУ - 12 - 2018 - АР				
						Колерный паспорт объекта капитального строительства по ул. Уинская, 5, Мотовилихинского района г. Перми				
Изм.	Кол.уч	Лист	№ док.	Подпись	Дата	Многоквартирный жилой дом со встроенными помещениями общественного и торгового назначения	Стадия	Лист	Листов	
Разраб.			Патракеева Т.Ю.		12.18		П	8	10	
						Размещение объектов городской информации	ООО Издательский дом «Иномарка», г.Пермь			
						Н.контроль	Лежкин В.В.			12.18

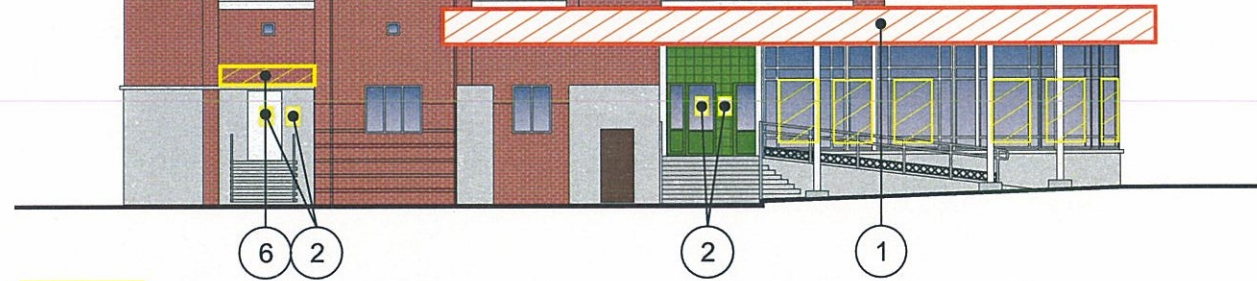
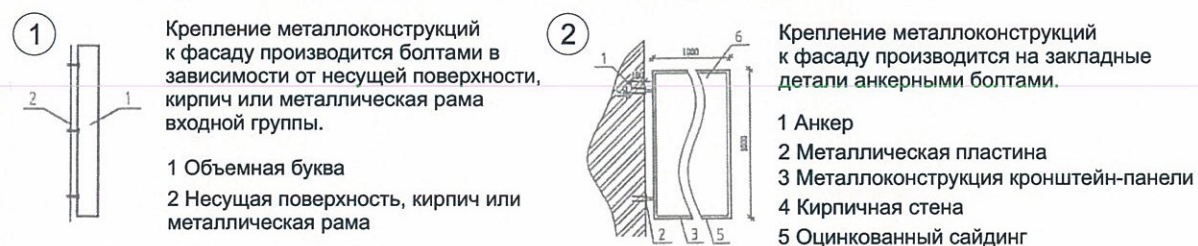


# Размещение объектов городской информации (боковой фасад)



Управление архитектуры и городского дизайна  
ДГА администрации г.Перми  
**СООТВЕТСТВУЕТ АРХИТЕКТУРНОМУ  
ОБЛИКУ ГОРОДА ПЕРМИ**  
«29» *декабрь* 2018  
Подпи *[Signature]*

## Узлы крепления объектов городской информации



Место допустимого расположения (вывесок, рекламных конструкций)  
- - - - - Ось размещения объектов городской информации (вывесок, рекламных конструкций)

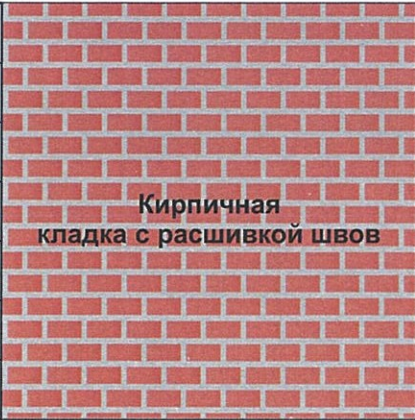
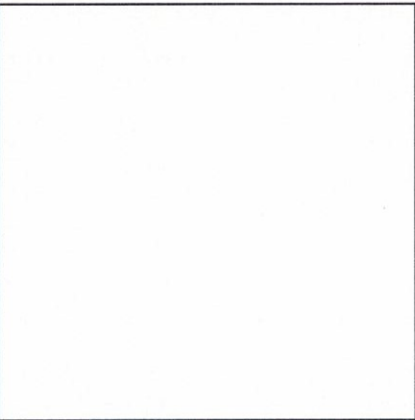

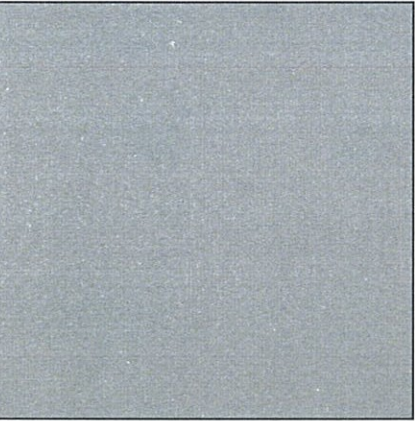
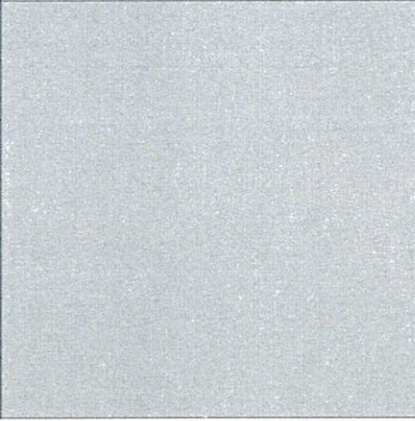
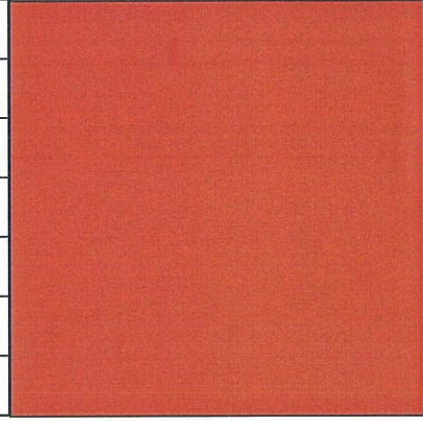
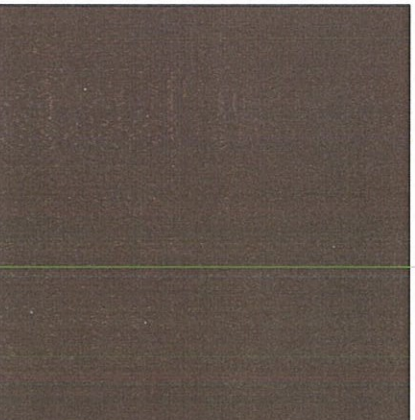
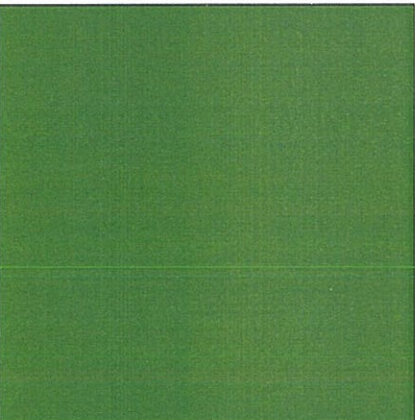

ПРИМЕЧАНИЕ: Ведомость размещения объектов городской информации см. лист 8

- ПРИМЕЧАНИЕ:
1. Размещение вывесок и рекламных конструкций должно осуществляться в границах места допустимого размещения объектов, установленных данным колерным паспортом;
  2. Размещение вывесок по отношению к друг к другу, их конфигурация и наполненность информацией должны соответствовать Стандартным требованиям к вывескам, их размещению и эксплуатации, установленным и утвержденным Постановлением администрации города Перми от 25.10.2016 № 958;
  3. В случае, если планируемые к размещению вывески не соответствуют Постановлению администрации города Перми от 25.10.2016 № 958, потребуется внесение изменений в настоящий колерный паспорт;
  4. Размещение рекламных конструкций производится на основании отдельного разрешения в соответствии с требованиями Решения Пермской городской Думы от 27.01.2009 № 11 «Об утверждении Положения о порядке установки и эксплуатации рекламных конструкций на территории города Перми»;
  5. Единая горизонтальная ось – это условная прямая линия, относительно которой располагаются информационные конструкции. Определяется как половина расстояния между верхним и нижним архитектурным элементом (окна, наличники, карниз, фриз и др.), выделяющимся (западающим, выступающим) из плоскости стены.
  6. Размеры одиночных табличек-режимников должны быть одинаковыми.
  7. Материал, габариты и цвет подложки фриза должны быть одинаковыми по всей длине занимаемого помещения. Высота фризов должна быть одинаковой по всей длине фасада
  8. Допускается размещение арт-объектов, выполненных из разных материалов художниками-монументалистами.
  9. Размещение вывесок, перекрывающие оконные проемы, а так же расположенные на балконах зданий и сооружений должны быть согласованы с собственниками помещений, к которым относится балкон и данный оконный проем.

						<b>№ 5МУ - 12 - 2018 - АР</b>			
						Колерный паспорт объекта капитального строительства по ул. Уинская, 5, Мотовилихинского района г. Перми			
Изм.	Кол.уч	Лист	Недок.	Подпись	Дата	Многоквартирный жилой дом со встроенными помещениями общественного и торгового назначения	Стадия	Лист	Листов
Разраб.		Патракеева Т.Ю.		<i>[Signature]</i>	12.18		п	9	10
						Размещение объектов городской информации	ООО Издательский дом «Иномарка», г.Пермь		
Н.контроль		Ложкин В.В.		<i>[Signature]</i>	12.18				



Эталоны колеров

Позиция ведомости отделки фасадов  1	Координаты цвета RAL 5012	C:	 Кирпичная кладка с расшивкой швов	Позиция ведомости отделки фасадов  4,8,9	Координаты цвета RAL 9003	C: 0		Позиция ведомости отделки фасадов  3	Координаты цвета	C:	
		M:				M: 0				M:	
		Y:				Y: 0				Y:	
		K:				K: 0				K:	
		R:				R: 244				R:	
		G:				G: 248				G:	
		B:				B: 244				B:	
Позиция ведомости отделки фасадов  2,5,6	Координаты цвета RAL 9023	C: 8		Позиция ведомости отделки фасадов  7	Координаты цвета RAL 9006	C: 0		Позиция ведомости отделки фасадов  5,7	Координаты цвета RAL 3020	C: 0	
		M: 6				M: 0				M: 100	
		Y: 6				Y: 0				Y: 100	
		K: 57				K: 40				K: 10	
		R: 126				R: 165				R: 193	
		G: 129				G: 168				G: 18	
		B: 130				B: 166				B: 28	
Позиция ведомости отделки фасадов  7	Координаты цвета RAL 8017	C: 60		Позиция ведомости отделки фасадов  1,5	Координаты цвета RAL 6018	C: 70					
		M: 80				M: 0					
		Y: 80				Y: 90					
		K: 80				K: 0					
		R: 68				R: 72					
		G: 50				G: 164					
		B: 45				B: 63					

						№ 5МУ - 12 - 2018 - АР			
						Колерный паспорт объекта капитального строительства по ул. Уинская, 5, Мотовилихинского района г. Перми			
Изм.	Кол.уч	Лист	№ док.	Подпись	Дата	Многоквартирный жилой дом со встроенными помещениями общественного и торгового назначения	Стадия	Лист	Листов
Разраб.				Патракеева Т.Ю.	12.18		п	10	10
						Эталоны колеров	ООО Издательский дом «Иномарка», г.Пермь		
Н.контроль				Ложкин В.В.	12.18				