



ДЕПАРТАМЕНТ ГРАДОСТРОИТЕЛЬСТВА И АРХИТЕКТУРЫ
АДМИНИСТРАЦИИ ГОРОДА ПЕРМИ

ООО «Архитектурная мастерская
«Город», г.Пермь

САД-059-12-01-26-526 от 03.05.2018

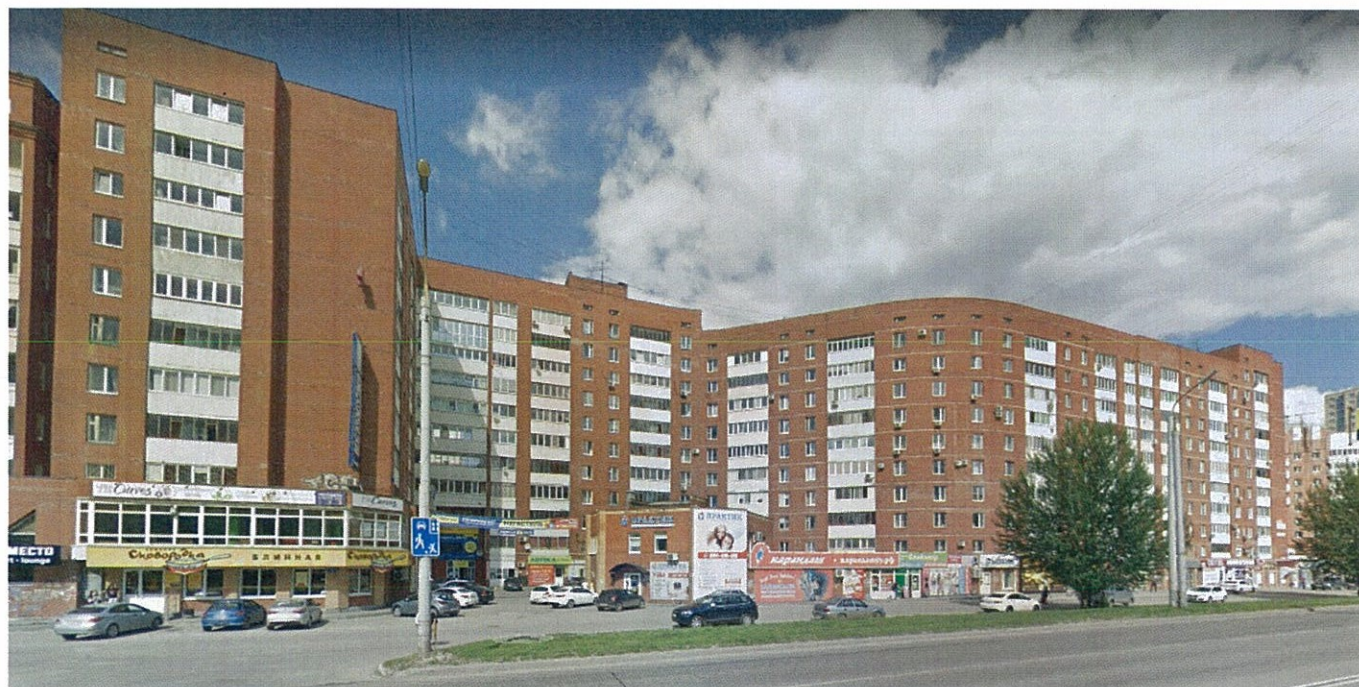
КОЛЕРНЫЙ ПАСПОРТ

АДРЕС ОБЪЕКТА: г.Пермь, административный район Мотовилихинский,
улица Уинская, здание № 9

09-У-2018-АР

ПЕРМЬ 2018г.

Существующее состояние главного фасада



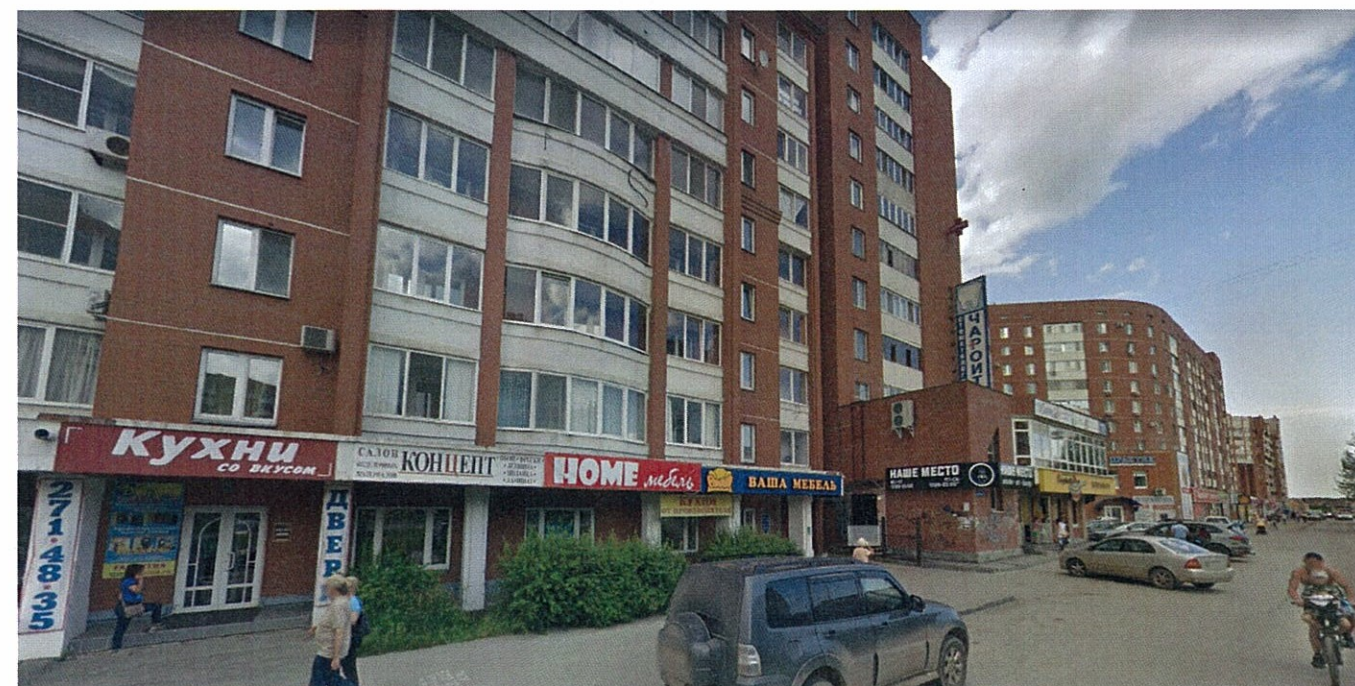
Существующее состояние дворового фасада



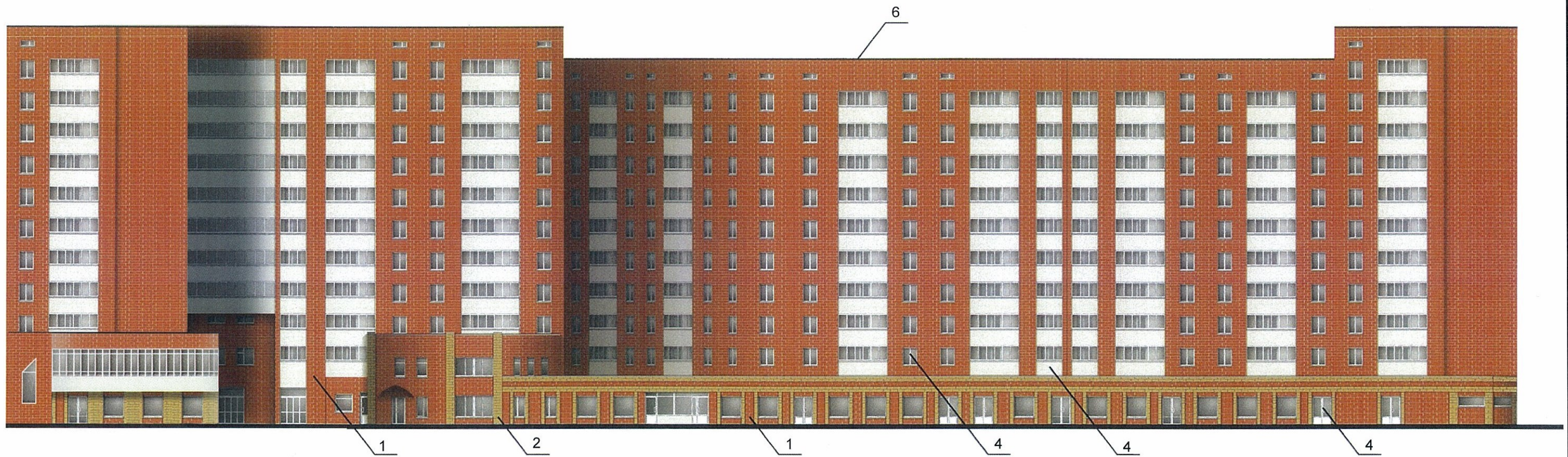
Существующее бокового фасада



Существующее бокового фасада

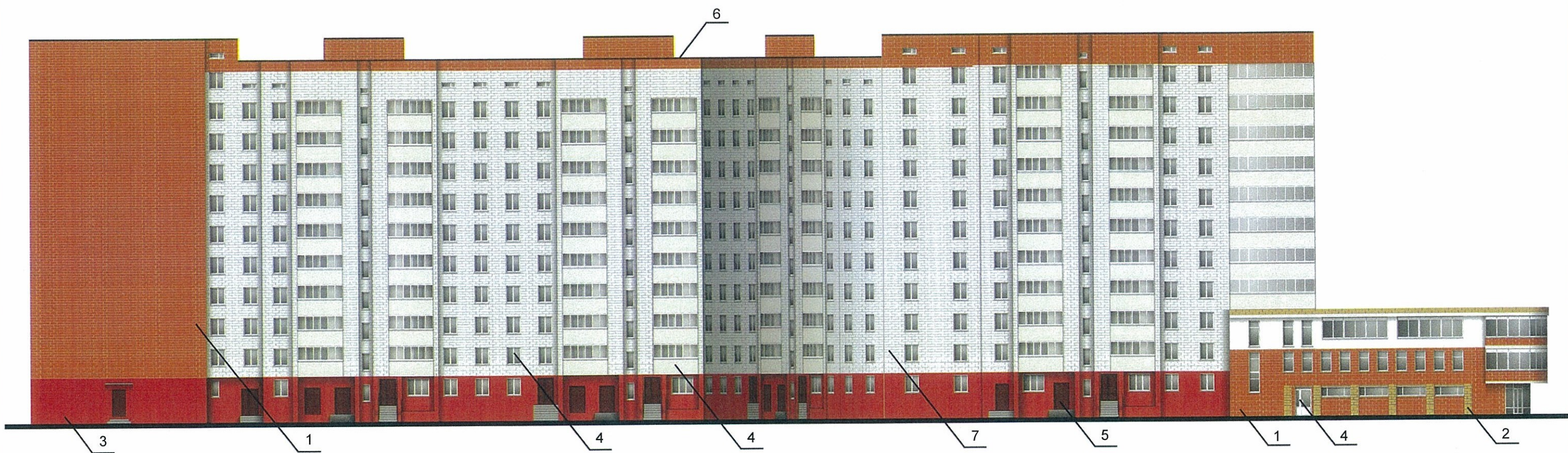


						09-У-2018-АР		
						Колерный паспорт здания по ул. Уинская, 9 в Мотовилихинском районе города Перми		
Изм.	Кол.уч.	Лист	№док	Подпись	Дата	Стадия	Лист	Листов
Разраб.		Анашкина		<i>Анашкина</i>				
						Существующее состояние фасадов (фотофиксация).		ООО «Архитектурная мастерская «Город», г.Пермь



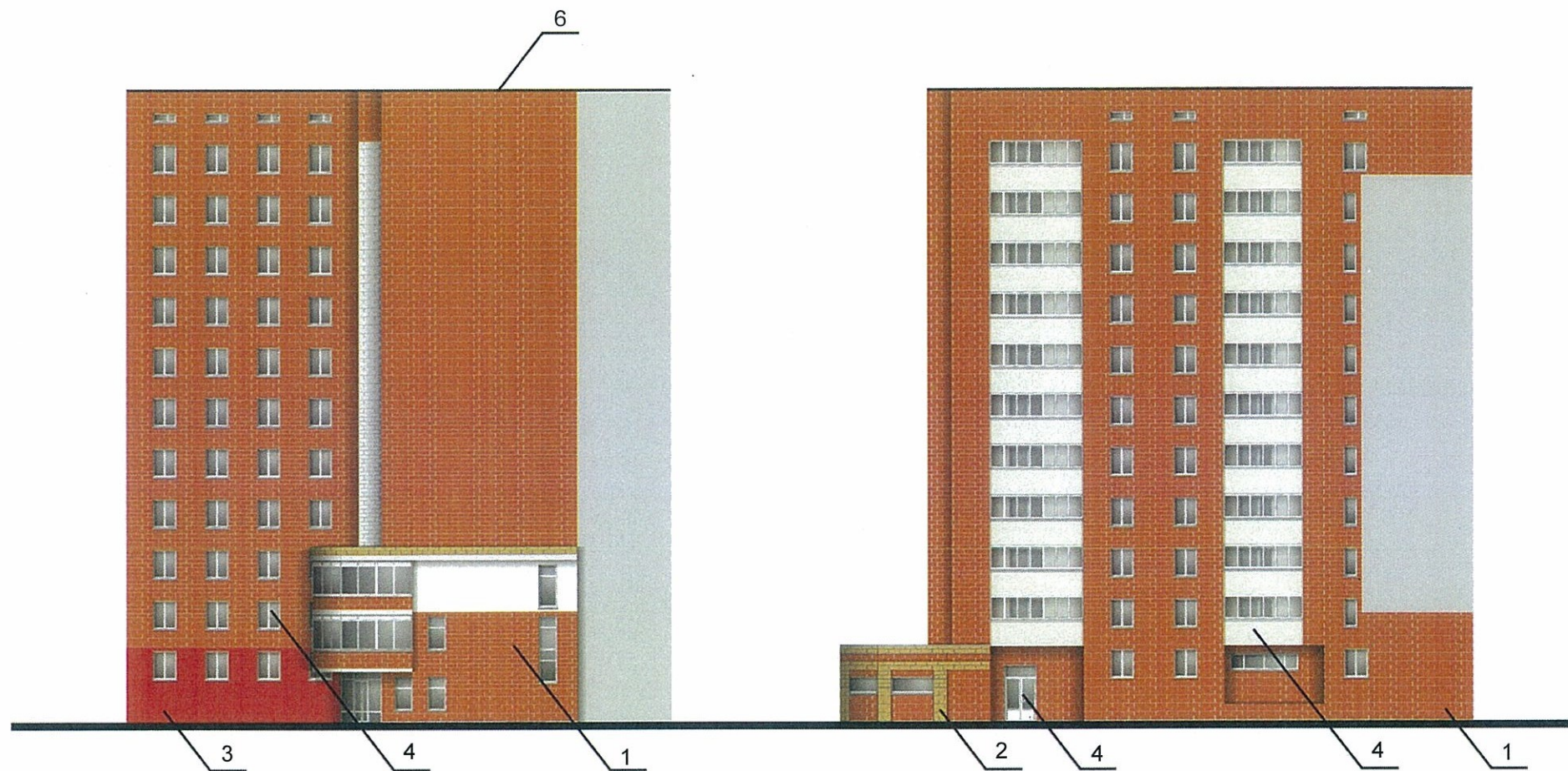
И.О. **СОГЛАСОВАНО**
 1^й заместитель начальника ДГА
 г. Пермь - главный архитектор
 Д.В. Лапшин
 10/04 05 2018
 Корсаев С.В.

						09-У-2018-АР		
						Колерный паспорт здания по ул. Уинская, 9 в Мотовилихинском районе города Перми		
Изм.	Кол.уч	Лист	№док	Подпись	Дата	Стадия	Лист	Листов
Разраб.			Анашкина	<i>Лапшин</i>	04.18			
						Главный фасад		ООО «Архитектурная мастерская «Город», г.Пермь



У.О. *Карасел с.в.*
 СОГЛАСОВАНО
 заместитель начальника ДГА
 г. Пермь главный архитектор
 В.К. Талшин
 04 05 2018

						09-У-2018-АР		
						Колерный паспорт здания по ул. Уинская, 9 в Мотовилихинском районе города Перми		
Изм.	Кол.уч	Лист	Недок	Подпись	Дата	Стадия	Лист	Листов
Разраб.		Анашкина		<i>Талшин</i>	04.11	П	4	9
						Дворовой фасад		
						ООО «Архитектурная мастерская «Город», г.Пермь		



и.о. **СОГЛАСОВАНО**
 1^й заместитель начальника ДГА
 г. Пермь - главный архитектор
 Д.О. Лапшин
 04/05/2018 г.
Корасев с.в.

						09-У-2018-АР		
						Колерный паспорт здания по ул. Уинская, 9 в Мотовилихинском районе города Перми		
Изм.	Кол.уч	Лист	№ док	Подпись	Дата	Стадия	Лист	Листов
Разраб.		Анашкина		<i>Лапшин</i>	04/18			
						Боковые фасады.		ООО «Архитектурная мастерская «Город», г.Пермь



ПРИМЕЧАНИЕ:

1. Размещение вывесок и рекламных конструкций должно осуществляться в границах места допустимого размещения объектов, установленных данным колерным паспортом;
2. Размещение вывесок по отношению к друг к другу, их конфигурация и наполненность информацией должны соответствовать Стандартным требованиям к вывескам, их размещению и эксплуатации, установленным и утвержденным Постановлением администрации города Перми от 25.10.2016 № 958;
3. В случае, если планируемые к размещению вывески не соответствуют Постановлению администрации города Перми от 25.10.2016 № 958, потребуется внесение изменений в настоящий колерный паспорт;
4. Размещение рекламных конструкций производится на основании отдельного разрешения в соответствии с требованиями Решения Пермской городской Думы от 27.01.2009 № 11 «Об утверждении Положения о порядке установки и эксплуатации рекламных конструкций на территории города Перми»;
5. Единая горизонтальная ось – это условная прямая линия, относительно которой располагаются информационные конструкции. Определяется как половина расстояния между верхним и нижним архитектурным элементом (окна, наличники, карниз, фриз и др.), выделяющимся (западающим, выступающим) из плоскости стены.
6. Размеры одиночных табличек-режимников должны быть одинаковыми.
7. Материал, габариты и цвет подложки фриза должны быть одинаковыми по всей длине занимаемого помещения. Соседние фризы должны быть оцентрированы друг от друга.

Управление архитектуры и городского дизайна
ДГА администрации г.Перми
**СООТВЕТСТВУЕТ АРХИТЕКТУРНОМУ
ОБЛИКУ ГОРОДА ПЕРМИ**
«04» 05 / 2018
Карасев С.В. Подпись

Ведомость размещения объектов городской информации

- - - - - единая горизонтальная ось
- ▨ - место допустимого размещения объектов городской информации (вывески и рекламные конструкции)

№	тип объекта городской информации, материалы, способы крепления	цвет (с указанием RAL)	наличие подсветки
1	Объемные буквы и/или логотипы на металлических направляющих в цвет фасада. Оргстекло, металл, пластик.	Фирменные цвета	внутренняя
2	Режимник. Оргстекло, металл, пластик	Белый, прозрачный	
3	Знак адресации. Оргстекло, металл, пластик	Синий, белый	
4	Панель-кронштейн Оргстекло, металл, пластик	Фирменные цвета	
5	Объемные буквы и/или логотипы на фризе. Оргстекло, металл, пластик.	Фирменные цвета	
6	Пленочная аппликация на стекле площадью не более 30% площади 1 остекления в виде текста.	Фирменные цвета	

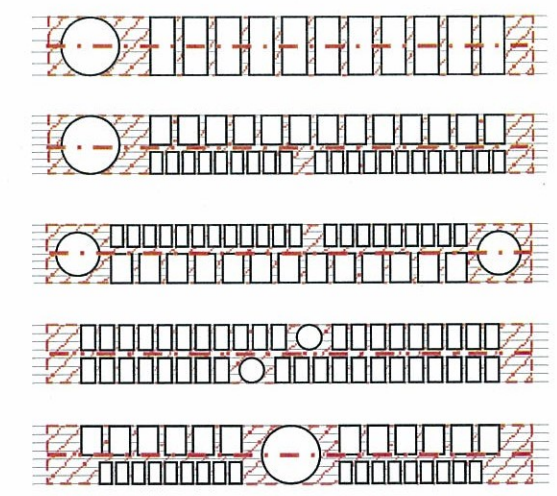


						09-У-2018-АР		
						Колерный паспорт здания по ул. Уинская, 9 в Мотовилихинском районе города Перми		
Изм.	Кол.уч	Лист	Нодок	Подпись	Дата			
Разраб.		Анашкина		В.Иванов	04.05.18	Стадия	Лист	Листов
						П	6	9
						Размещение объектов городской информации.		
						ООО «Архитектурная мастерская «Город», г.Пермь		



Управление архитектуры и городского дизайна
ДГА администрации г.Перми
СООТВЕТСТВУЕТ АРХИТЕКТУРНОМУ
ОБЛИКУ ГОРОДА ПЕРМИ
«04» 05 2018
Карасьев С.В. Подпись

Схемы компоновки объемных букв и/или логотипов, знаков относительно оси размещения объектов городской информации



Ведомость размещения объектов городской информации

--- - единая горизонтальная ось
 - место допустимого размещения объектов городской информации (вывески и рекламные конструкции)

ПРИМЕЧАНИЕ:

1. Размещение вывесок и рекламных конструкций должно осуществляться в границах места допустимого размещения объектов, установленных данным колерным паспортом;
2. Размещение вывесок по отношению к друг к другу, их конфигурация и наполненность информацией должны соответствовать Стандартным требованиям к вывескам, их размещению и эксплуатации, установленным и утвержденным Постановлением администрации города Перми от 25.10.2016 № 958;
3. В случае, если планируемые к размещению вывески не соответствуют Постановлению администрации города Перми от 25.10.2016 № 958, потребуется внесение изменений в настоящий колерный паспорт;
4. Размещение рекламных конструкций производится на основании отдельного разрешения в соответствии с требованиями Решения Пермской городской Думы от 27.01.2009 № 11 «Об утверждении Положения о порядке установки и эксплуатации рекламных конструкций на территории города Перми»;
5. Единая горизонтальная ось – это условная прямая линия, относительно которой располагаются информационные конструкции. Определяется как половина расстояния между верхним и нижним архитектурным элементом (окна, наличники, карниз, фриз и др.), выделяющимся (западающим, выступающим) из плоскости стены.
6. Размеры одиночных табличек-режимников должны быть одинаковыми.
7. Материал, габариты и цвет подложки фриза должны быть одинаковыми по всей длине занимаемого помещения. Соседние фризы должны быть оцентрованы друг от друга.

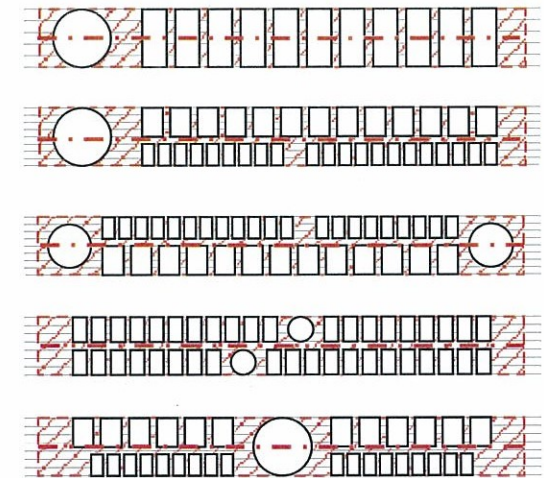
№	тип объекта городской информации, материалы, способы крепления	цвет (с указанием RAL)	наличие подсветки
1	Объемные буквы и/или логотипы на металлических направляющих в цвет фасада. Оргстекло, металл, пластик.	Фирменные цвета	внутренняя
2	Режимник. Оргстекло, металл, пластик	Белый, прозрачный	
3	Знак адресации. Оргстекло, металл, пластик	Синий, белый	
4	Панель-кронштейн Оргстекло, металл, пластик	Фирменные цвета	
5	Объемные буквы и/или логотипы на фризе. Оргстекло, металл, пластик.	Фирменные цвета	
6	Пленочная аппликация на стекле площадью не более 30% площади 1 остекления в виде текста.	Фирменные цвета	


						09-У-2018-АР		
						Колерный паспорт здания по ул. Уинская, 9 в Мотовилихинском районе города Перми		
Изм.	Кол.уч	Лист	№ док	Подпись	Дата			
Разраб.		Анашкина		<i>Евгений</i>	04.18	Стадия	Лист	Листов
						П	7	9
						Размещение объектов городской информации.		
						ООО «Архитектурная мастерская «Город», г.Пермь		



Управление архитектуры и городского дизайна
ДГА администрации г.Перми
**СООТВЕТСТВУЕТ АРХИТЕКТУРНОМУ
ОБЛИКУ ГОРОДА ПЕРМИ**
« 04 » 05 / 2018
Карасев С.В. Подпись

Схемы компоновки объемных букв и/или логотипов, знаков относительно оси размещения объектов городской информации



— — — — — - единая горизонтальная ось
 - место допустимого размещения объектов городской информации (вывески и рекламные конструкции)

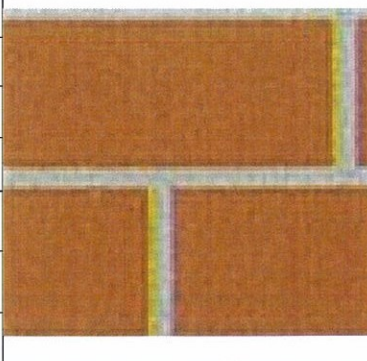
ПРИМЕЧАНИЕ:

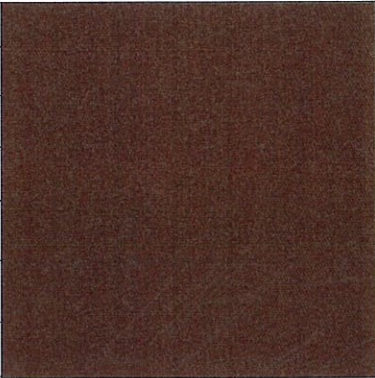
1. Размещение вывесок и рекламных конструкций должно осуществляться в границах места допустимого размещения объектов, установленных данным колерным паспортом;
2. Размещение вывесок по отношению к друг к другу, их конфигурация и наполненность информацией должны соответствовать Стандартным требованиям к вывескам, их размещению и эксплуатации, установленным и утвержденным Постановлением администрации города Перми от 25.10.2016 № 958;
3. В случае, если планируемые к размещению вывески не соответствуют Постановлению администрации города Перми от 25.10.2016 № 958, потребуется внесение изменений в настоящий колерный паспорт;
4. Размещение рекламных конструкций производится на основании отдельного разрешения в соответствии с требованиями Решения Пермской городской Думы от 27.01.2009 № 11 «Об утверждении Положения о порядке установки и эксплуатации рекламных конструкций на территории города Перми»;
5. Единая горизонтальная ось – это условная прямая линия, относительно которой располагаются информационные конструкции. Определяется как половина расстояния между верхним и нижним архитектурным элементом (окна, наличники, карниз, фриз и др.), выделяющимся (западающим, выступающим) из плоскости стены.
6. Размеры одиночных табличек-режимников должны быть одинаковыми.
7. Материал, габариты и цвет подложки фриза должны быть одинаковыми по всей длине занимаемого помещения. Соседние фризы должны быть оцентрованы друг от друга.

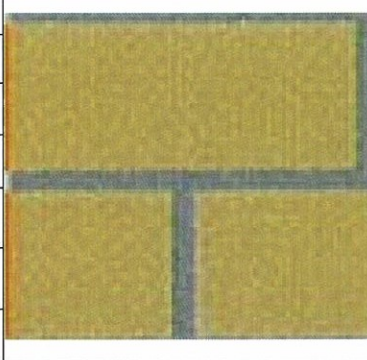
Ведомость размещения объектов городской информации

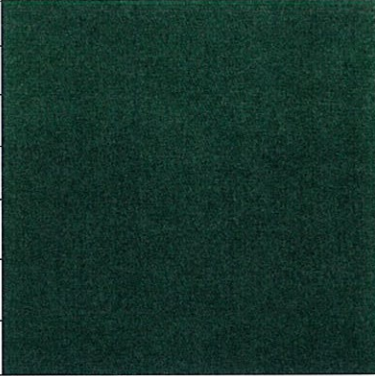
№	тип объекта городской информации, материалы, способы крепления	цвет (с указанием RAL)	наличие подсветки
1	Объемные буквы и/или логотипы на металлических направляющих в цвет фасада. Оргстекло, металл, пластик.	Фирменные цвета	внутренняя
2	Режимник. Оргстекло, металл, пластик	Белый, прозрачный	
3	Знак адресации. Оргстекло, металл, пластик	Синий, белый	
4	Панель-кронштейн Оргстекло, металл, пластик	Фирменные цвета	
5	Объемные буквы и/или логотипы на фризе. Оргстекло, металл, пластик.	Фирменные цвета	
6	Пленочная аппликация на стекле площадью не более 30% площади 1 остекления в виде текста.	Фирменные цвета	

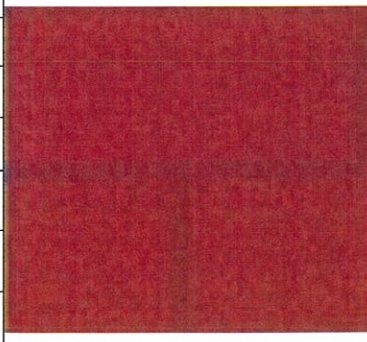
						09-У-2018-АР		
						Колерный паспорт здания по ул. Уинская, 9 в Мотовилихинском районе города Перми		
Изм.	Кол.уч.	Лист	Недок	Подпись	Дата			
Разраб.		Анашкина		<i>В.Анашкин</i>	04.05.18	Стадия	Лист	Листов
						П	8	9
						Размещение объектов городской информации.		
						ООО «Архитектурная мастерская «Город», г.Пермь		

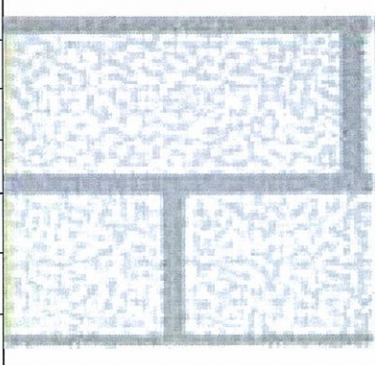
Позиция согласно ведомости отделки фасадов	Координаты цвета	C:	4	
		M:	69	
		Y:	100	
		K:	20	
		R:	194	
		G:	92	
		B:	30	
1				


Позиция согласно ведомости отделки фасадов	Координаты цвета	C:	36	
		M:	93	
		Y:	77	
		K:	73	
		R:	79	
		G:	37	
		B:	35	
5				

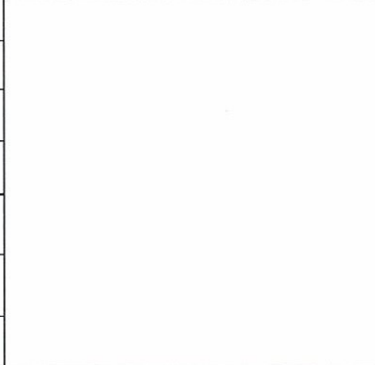
Позиция согласно ведомости отделки фасадов	Координаты цвета	C:	16	
		M:	24	
		Y:	70	
		K:	16	
		R:	196	
		G:	169	
		B:	92	
2				


Позиция согласно ведомости отделки фасадов	Координаты цвета	C:	93	
		M:	60	
		Y:	79	
		K:	94	
		R:	25	
		G:	34	
		B:	29	
6				

Позиция согласно ведомости отделки фасадов	Координаты цвета	C:	4	
		M:	100	
		Y:	100	
		K:	21	
		R:	183	
		G:	24	
		B:	29	
3				

Позиция согласно ведомости отделки фасадов	Координаты цвета	C:	9	
		M:	5	
		Y:	5	
		K:	0	
		R:	235	
		G:	236	
		B:	238	
7				

Позиция согласно ведомости отделки фасадов	Координаты цвета	C:	0	
		M:	0	
		Y:	0	
		K:	0	
		R:	0	
		G:	0	
		B:	0	
4				

Позиция согласно ведомости отделки фасадов	Координаты цвета	C:		
		M:		
		Y:		
		K:		
		R:		
		G:		
		B:		

и.о.

 Карачев С.В.

						09-У-2018-АР		
						Колерный паспорт здания по ул. Уинская, 9 в Мотовилихинском районе города Перми		
Изм.	Кол.уч	Лист	№док	Подпись	Дата	Стадия	Лист	Листов
Разраб.	Анашкина	5			04/18			
						Эталоны колеров.		ООО «Архитектурная мастерская «Город», г.Пермь