



ДЕПАРТАМЕНТ ГРАДОСТРОИТЕЛЬСТВА И АРХИТЕКТУРЫ  
АДМИНИСТРАЦИЯ ГОРОДА ПЕРМИ

ИП Рачев Н.В.

*10.05.2018 № СЭД-059-22-01-26-551*

## КОЛЕРНЫЙ ПАСПОРТ ФАСАДА

**АДРЕС ОБЪЕКТА:** г. Пермь, административный район Мотовилихинский,  
улица Уинская, здание (строение) 42/1.

**021.04.2018**

**ПЕРМЬ 2018 г.**

Ведомость чертежей комплекта марки ОФ

Лист	Наименование	Примечание
1, 2	Общие данные.	
3	Существующее состояние фасадов (фотофиксация).	
4	Фасад в осях 1-2.	
5	Фасад в осях 2-1 (дворовой).	
6	Фасад в осях Б-А и А-Б.	
7,8	Размещение объектов городской информации.	
9	Эталоны колеров.	

Краткая пояснительная записка

Объект - 4-этажное нежилое здание;  
 Назначение - торговый центр с административными помещениями;  
 Год постройки - 2015;  
 Материал наружных стен - сэндвич-панели;

Настоящим проектом предлагается: сохранение ранее установленных типов отделки для фасадов, цветового решения и оформления входных групп; сохранение ранее установленных мест размещения городской информации; определение мест размещения дополнительного оборудования.

Настоящий проект разработан в соответствии с требованиями Постановления администрации города Перми от 22.02.2017 №130 «Об утверждении порядка и критериев согласования колерного паспорта, требования к содержанию колерного паспорта».


Ведомость отделки фасадов

Поз.	Элемент фасада	Эталон Цвета	Обознач.	Вид отделки	Прим.
1	Поле стен			Сэндвич-панель	
2	Поле стен			Сэндвич-панель	
3	Поле стен			Сэндвич-панель	
4	Цоколь			Штукатурка, краска	
5	Остекление окон			Стеклопакеты	
6	Остекление окон			Стеклопакеты, тонировочная пленка	
7	Оконные блоки			Профиль ПВХ	
8	Двери			Металл окрашенный	
9	Двери			Металл окрашенный	
10	Ограждения			Металл окрашенный	
11	Козырьки			Металл окрашенный	

Ведомость ссылочных и прилагаемых документов

Обозначение	Наименование	Примечание

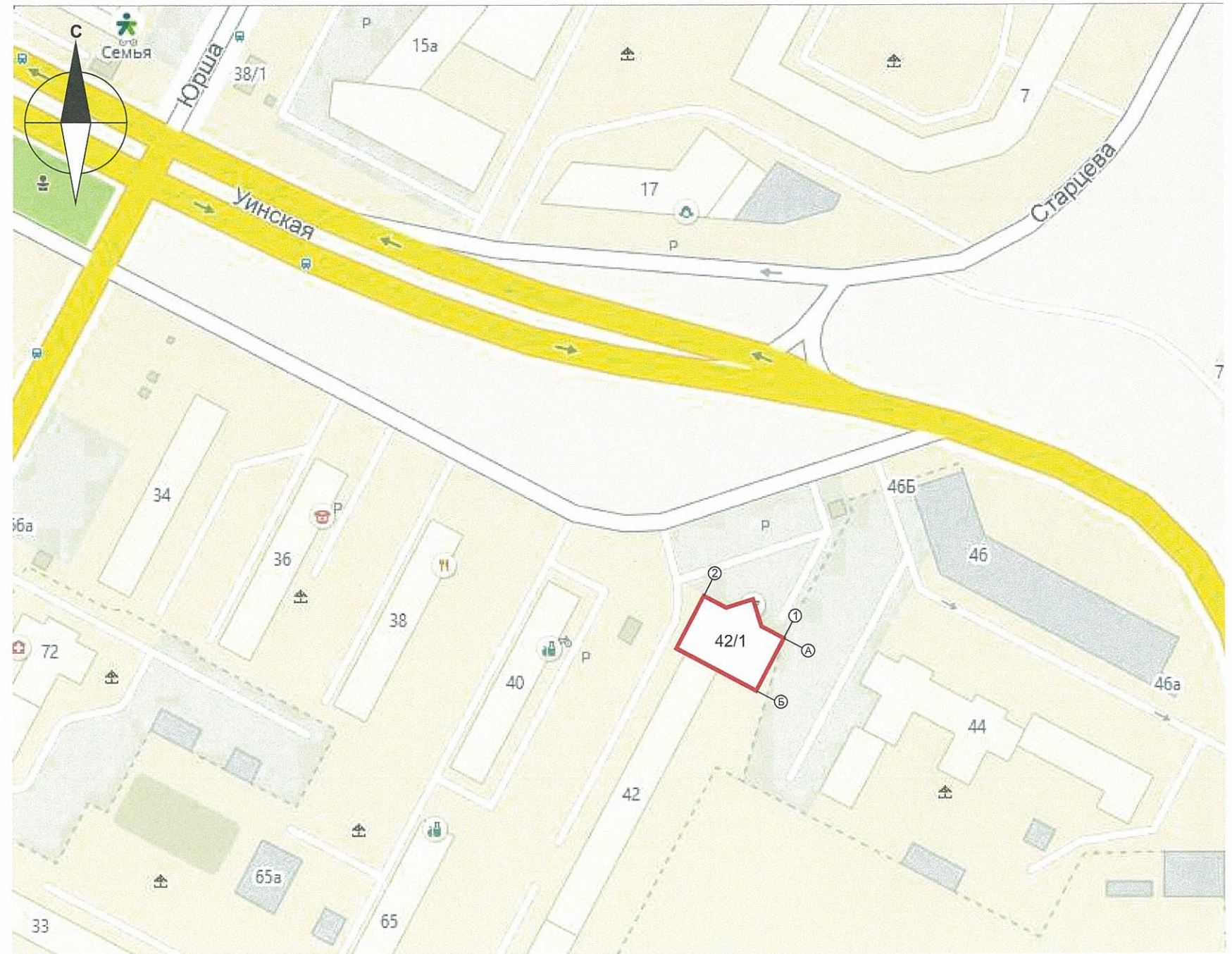
СОГЛАСОВАНО  
 1<sup>й</sup> заместитель начальника ДГА  
 г. Перми - главный архитектор  
 Д.Ю. Лалин

Изм.	Кол.уч.	Лист	Ндок.	Подпись	Дата	021.04.2018			
						Колерный паспорт объекта капитального строительства по улице Уинская, 42/1 Мотовилихинского района города Перми.			
Выполнил		Боев Д. Н.			20.04.18	Торговый центр «Ива»	стадия	лист	листов
							п	1	9
						Общие данные	ИП Рачев Н.В.		

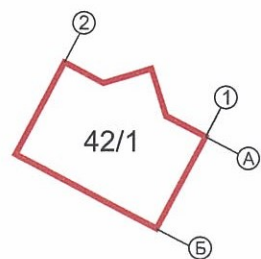


**ИНСТРУКЦИЯ**  
о порядке производства работ, связанных с окраской фасадов и всех наружных частей зданий, сооружений, строений, расположенных на территории города Перми

1. Окраска (отделка) фасадов и всех наружных частей зданий, сооружений, строений, ограждений, заборов, павильонов, киосков, ларьков и прочих объектов, расположенных на территории города Перми, может производиться лишь на основании колерного паспорта фасадов на ремонт и окраску, согласованного ДГА г.Перми.
2. До начала процесса окраски (отделки) здания или какого-либо сооружения должны быть произведены работы по капитальному ремонту всех без исключения наружных частей его, подлежащих окраске.
3. До начала ремонта зданий, имеющих газосветовую рекламу, сообщить рекламораспространителю о предстоящих работах на фасаде здания с целью сохранения вывесок либо их демонтажу.
4. Полуразрушенные и разрушенные архитектурные художественно-скульптурные детали здания, карнизы, колонны, пилястры, капители, фризы, тяги, лепные украшения, барельефы, мозаика, художественная роспись подлежат обязательному восстановлению в своем первоначальном виде. Категорически запрещается производить окраску здания без предварительного восстановления указанных деталей.
5. Металлические поверхности отдельных частей здания, чугунные решетки, перила балконов и лестниц, кронштейны, дверные и оконные приборы, архитектурно-художественные детали перед окраской очищаются от грязи, ржавчины, старой краски и покрываются вновь лишь масляной краской.
6. В соответствии с выданными образцами цвета (колерами) на окраску (отделку) здания организация, производящая ремонт здания, составляет пробные образцы цвета, которые наносятся на видное место стены.
7. Проверку и согласование пробного образца цвета (колера), а также готовности поверхности стены и отдельных наружных частей здания к окраске производит уполномоченный представитель ДГА г.Перми. Без указанной проверки и согласования производить окраску (отделку) фасада категорически воспрещается.
8. Домоуправления, организации и учреждения, производящие окраску (отделку) и связанный с нею ремонт здания, несут полную ответственность за точное выполнение настоящей инструкции и привлекаются к ответственности за нарушение ее.
9. Цветовая гамма рекламносителей должна гармонировать с основным колористическим решением фасадов здания.
10. По всем вопросам, связанным с производством работ, необходимо обращаться в ДГА г.Перми (ул.Сибирская, 15, каб.316, тел.212-76-98).



Условные обозначения



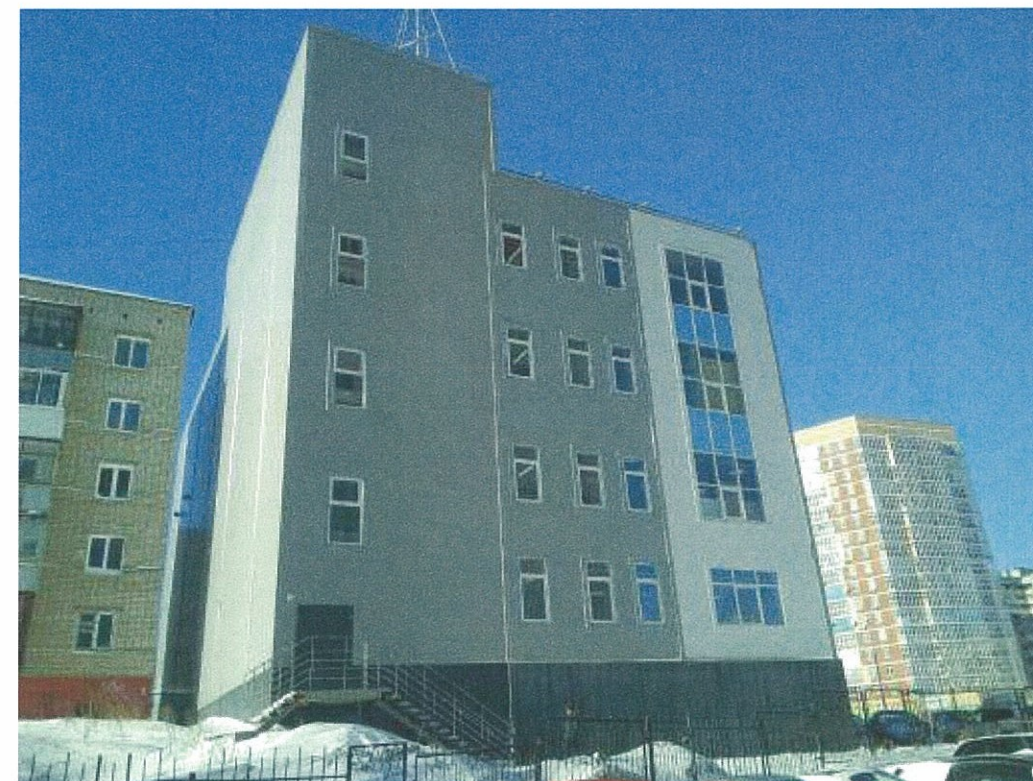
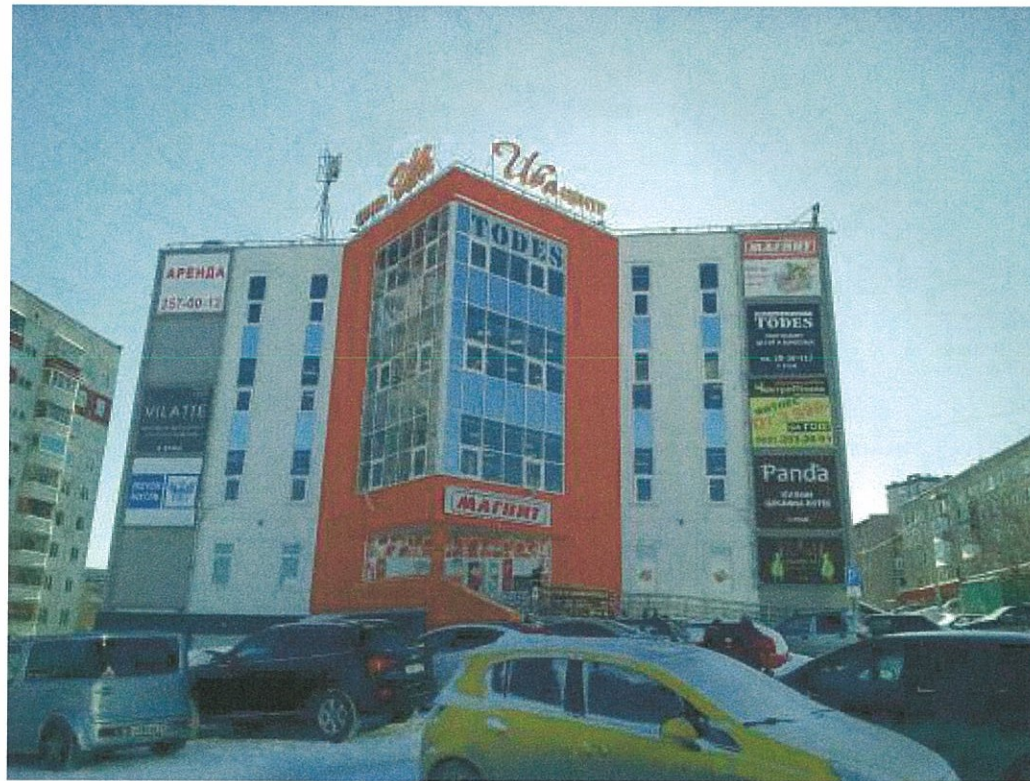
- 4-этажное нежилое здание торгового центра

Примечание

Координационные оси показаны условно

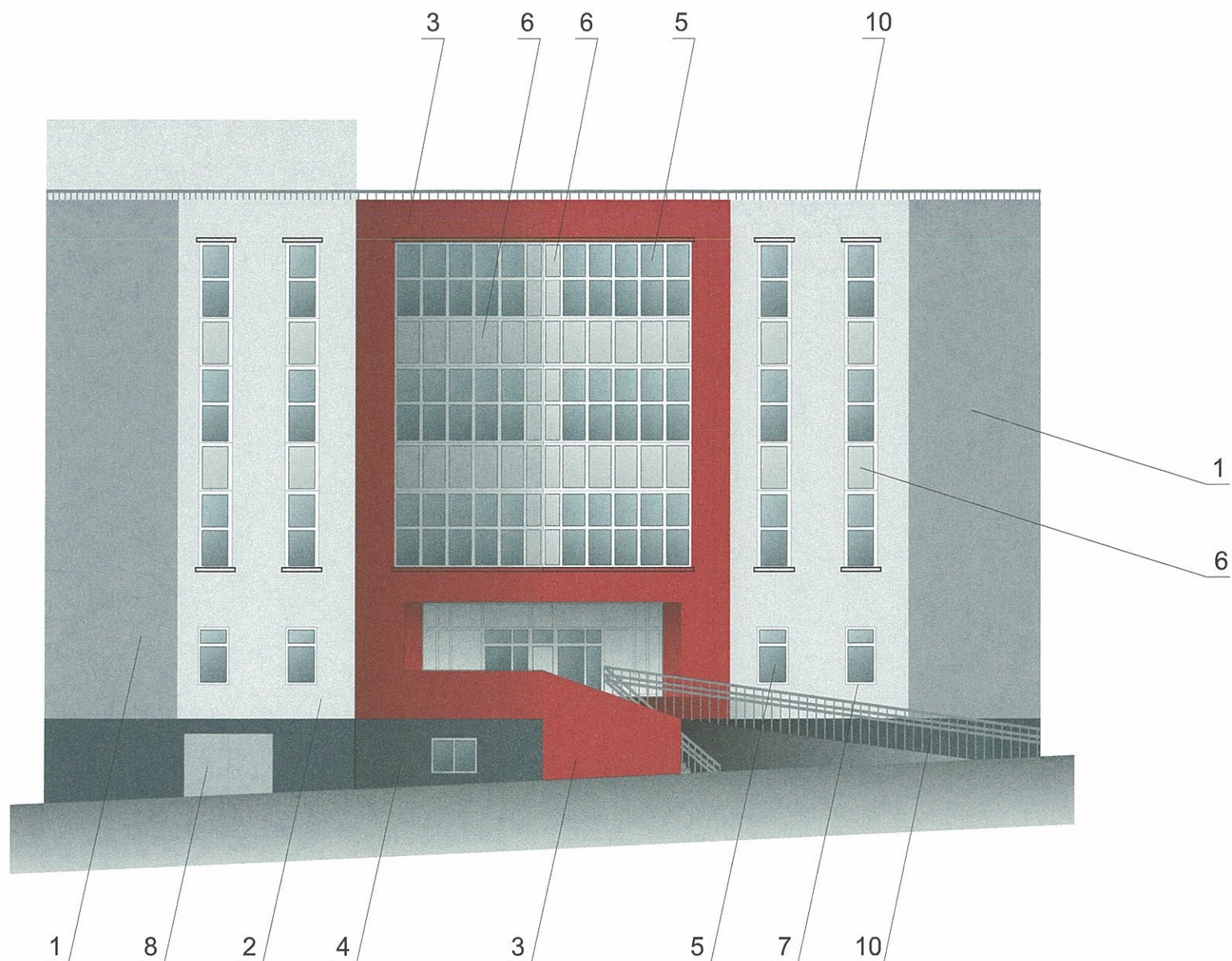
						021.04.2018			
						Колерный паспорт объекта капитального строительства по улице Уинская, 42/1 Мотовилихинского района города Перми.			
Изм.	Кол.уч	Лист	Ндок.	Подпись	Дата				
Выполнил	Боев Д. Н.			<i>Боев</i>	20.04.18	Торговый центр «Ива»	стадия	лист	листов
							П	2	9
Общие данные							ИП Рачев Н.В.		





						021.04.2018			
						Колерный паспорт объекта капитального строительства по улице Уинская, 42/1 Мотовилихинского района города Перми.			
Изм.	Кол.уч	Лист	Ндок.	Подпись	Дата	Торговый центр «Ива»	стадия	лист	листов
Выполнил	Боев Д. Н.			<i>Боев</i>	20.04.18		П	3	9
						Фотофиксация фасадов	ИП Рачев Н.В.		





СОГЛАСОВАНО  
 1<sup>й</sup> заместитель начальника ДГА  
 г. Пермь - главный архитектор  
 Д.Ю. Лалшин  
 20.04.18

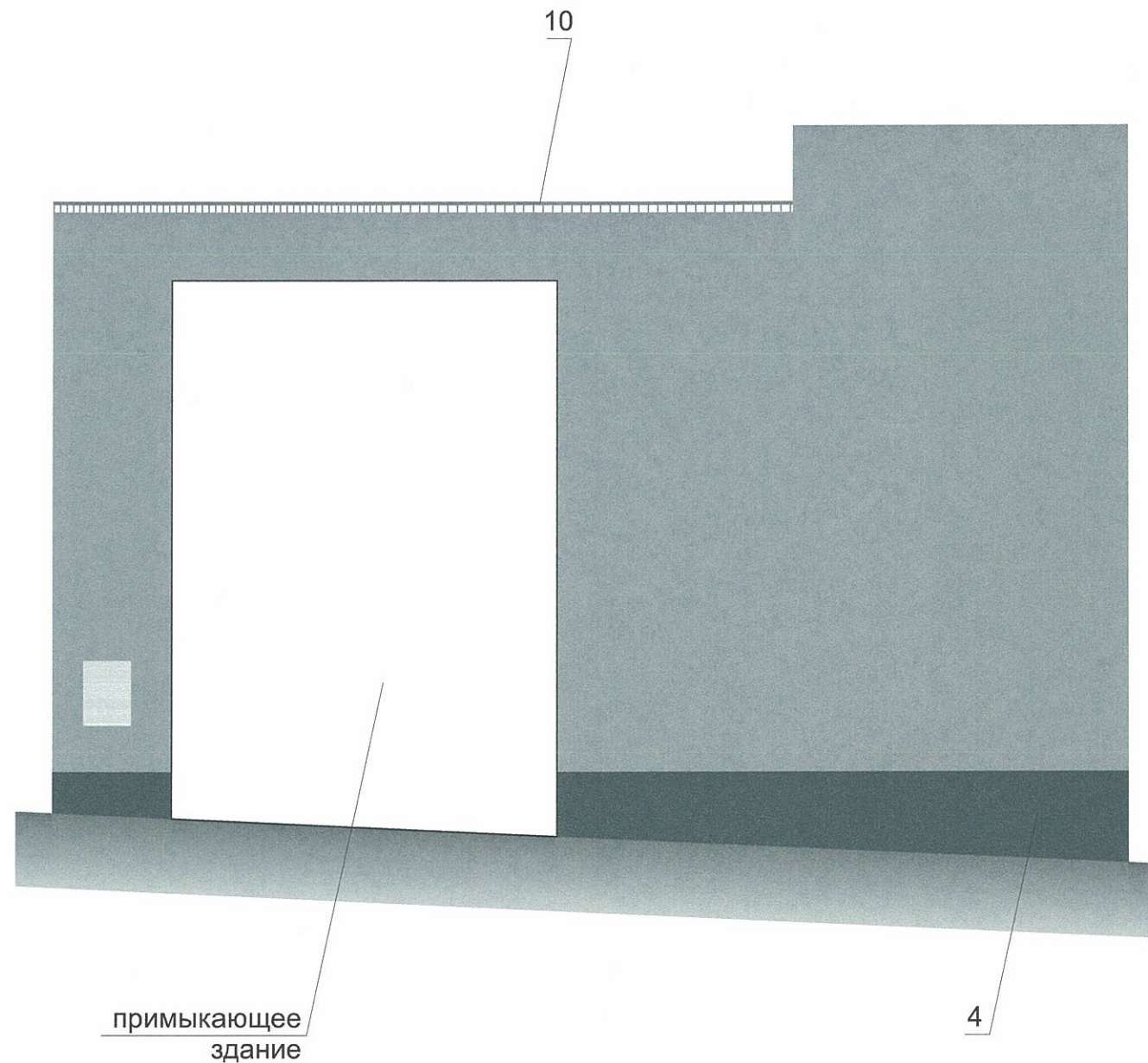
**ПРИМЕЧАНИЕ:**

1. В случае, если наружные лестницы, витрины при дополнительно устроенных входах в общественные помещения здания выходят за границы предоставленного земельного участка и красные линии квартала, то устройство дополнительных или переустройство существующих входных групп требует получения разрешения в установленном порядке;

2. В случае устройства или переустройства (перепланировки, ремонта, реконструкции) помещений общественного назначения, их входных групп в обязательном порядке должны быть предусмотрены мероприятия по обеспечению доступности данных помещений для маломобильных групп населения, включая инвалидов, использующих кресла-коляски и собак-проводников (далее-МГН) в соответствии с требованиями СП 59.13330.2016 Свод правил. Доступность зданий и сооружений для маломобильных групп населения. Данный свод правил касается функционально-планировочных элементов зданий и сооружений, их участков или отдельных помещений, доступных для МГН (входные узлы, коммуникации, пути эвакуации, помещения и зоны обслуживания, а также их информационное и инженерное обустройство). В частности, лестницы при входах в общественные помещения должны дублироваться пандусами с уклоном не более 1:20 (5%) или иными средствами подъема (подъемные платформы, лифты и т.д.). Согласно вышеуказанному Своду правил наружные лестницы и пандусы должны иметь поручни с учетом технических требований к опорным стационарным устройствам по ГОСТ Р 51261; размеры входной площадки при открывании дверей наружу должны быть не менее 1,4 x 2,0 или 1,5 x 1,85; размеры входной площадки с пандусом не менее 2,2 x 2,2 м.

						021.04.2018			
						Колерный паспорт объекта капитального строительства по улице Уинская, 42/1 Мотовилихинского района города Перми.			
Изм.	Кол.уч	Лист	Ндок.	Подпись	Дата				
Выполнил	Боев Д. Н.			<i>Боев</i>	20.04.18	Торговый центр «Ива»	стадия	лист	листов
							П	4	9
						Фасад в осях 1-2	ИП Рачев Н.В.		





**ПРИМЕЧАНИЕ:**

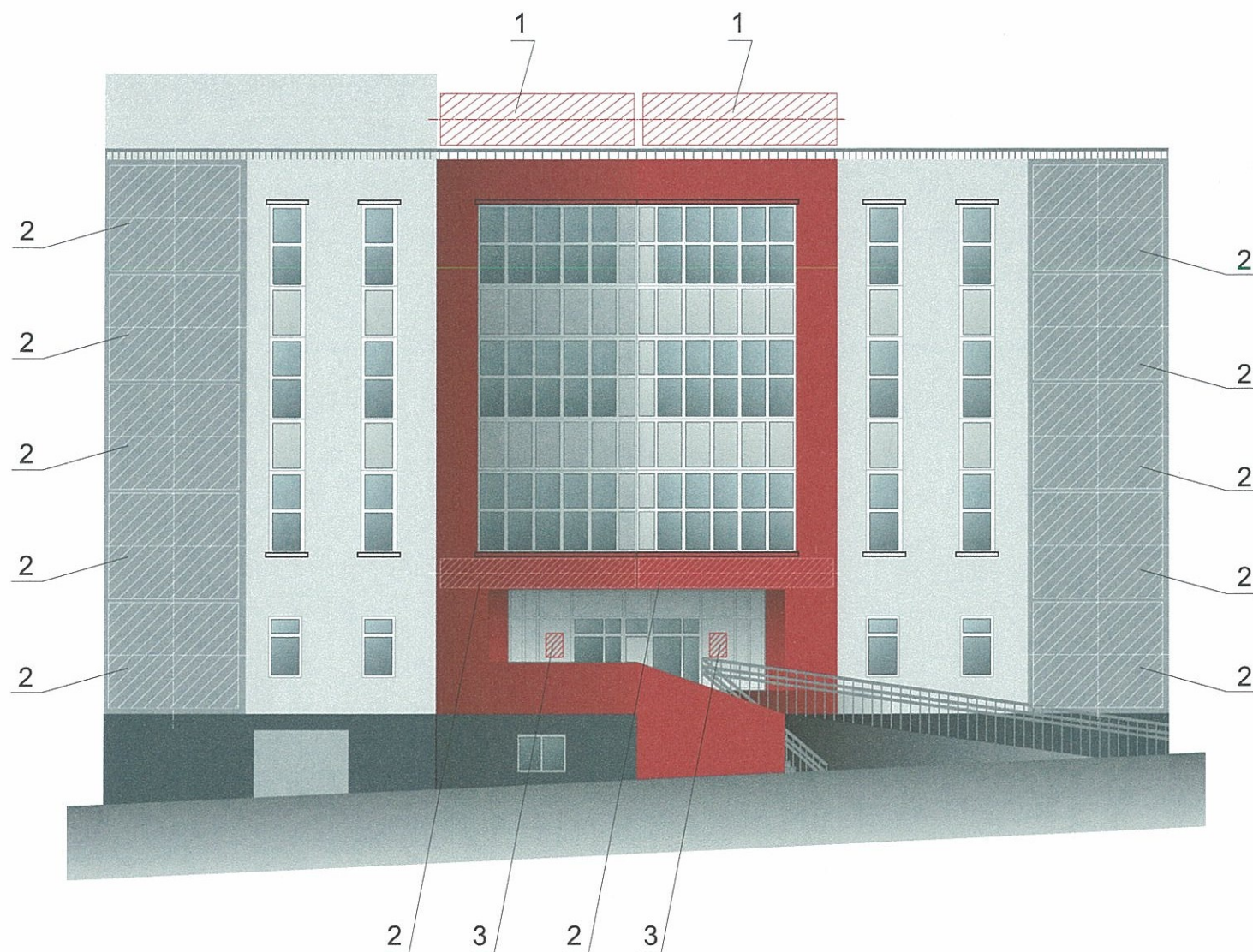
1. Размещение дополнительного оборудования, дополнительных элементов и устройств на фасадах объектов капитального строительства допускается при соблюдении следующих условий:
  - а) единое архитектурное и цветовое решение фасадов (в том числе размер, форма, цвет, материал);
  - б) соответствие архитектурному решению фасадов, предусмотренному проектной документацией, с привязкой к основным композиционным осям фасадов (системе горизонтальных и вертикальных осей);
  - в) соответствие ГОСТам, техническим регламентам, установленным законодательством Российской Федерации в области обеспечения санитарно-эпидемиологического благополучия населения, пожарной безопасности;
2. Размещение наружных блоков систем кондиционирования и вентиляции допускается:
  - а) на кровле объектов капитального строительства;
  - б) на оконных и дверных проемах в единой (вертикальной, горизонтальной) системе осей фасадов, в окнах подвального этажа, в плоскости остекления без выхода за плоскость фасадов с использованием маскирующих ограждений (решеток, жалюзи).
3. Размещение наружных блоков систем кондиционирования и вентиляции на поверхности главных фасадов, в оконных и дверных проемах за плоскостью фасадов не допускается:
  - а) над пешеходными тротуарами;
  - б) на высоте менее 3,0 м от поверхности земли.
4. Антенны должны размещаться:
  - а) на кровле объектов капитального строительства - компактными упорядоченными группами, с использованием единой несущей основы, в том числе с устройством ограждения, а также с учетом требований действующего законодательства;
  - б) на дворовых фасадах, глухих стенах, не просматривающихся с улицы;
  - в) на дворовых фасадах - в простенках между окнами на пересечении вертикальной оси простенка и оси, соответствующей верхней границе проема.

СОГЛАСОВАНО  
 14 заместитель начальника ДП  
 г. Перми - главный архитектор  
 Д.Ю. Раппин  
 20.04.18

						021.04.2018			
						Колерный паспорт объекта капитального строительства по улице Уинская, 42/1 Мотовилихинского района города Перми.			
Изм.	Кол.уч	Лист	Ндок.	Подпись	Дата	Торговый центр «Ива»	стадия	лист	листов
Выполнил	Боев Д. Н.			<i>Boev</i>	20.04.18		П	4	9
						Фасад в осях 2-1 (дворовой)	ИП Рачев Н.В.		



Фасад в осях 1-2



- - - - - ось размещения объектов городской информации
- ▨ - место допустимого размещения рекламных конструкций

Управление архитектуры и городского дизайна  
ДГА администрации г.Перми  
СООТВЕТСТВУЕТ АРХИТЕКТУРНОМУ  
ОБЛИКУ ГОРОДА ПЕРМИ  
«28» 05 2018  
Возмонов М.В. подпись М.В.

Ведомость размещения объектов городской информации

№	Название, тип объектов городской информации	Цвет	Наличие подсветки
1	Крышная рекламная конструкция из объемных букв. Выполнена из пластика, металла по проекту.	Фирменные цвета	Внутренняя подсветка светодиодами
2	Объемные буквы и/или логотипы без подложки. Оргстекло, металл, пластик.	Фирменные цвета	Внутренняя подсветка светодиодами
3	Режимники. Пластик, оргстекло, металл.	—	—
4	Адресный указатель	Синий, белый	Внутренняя подсветка светодиодами

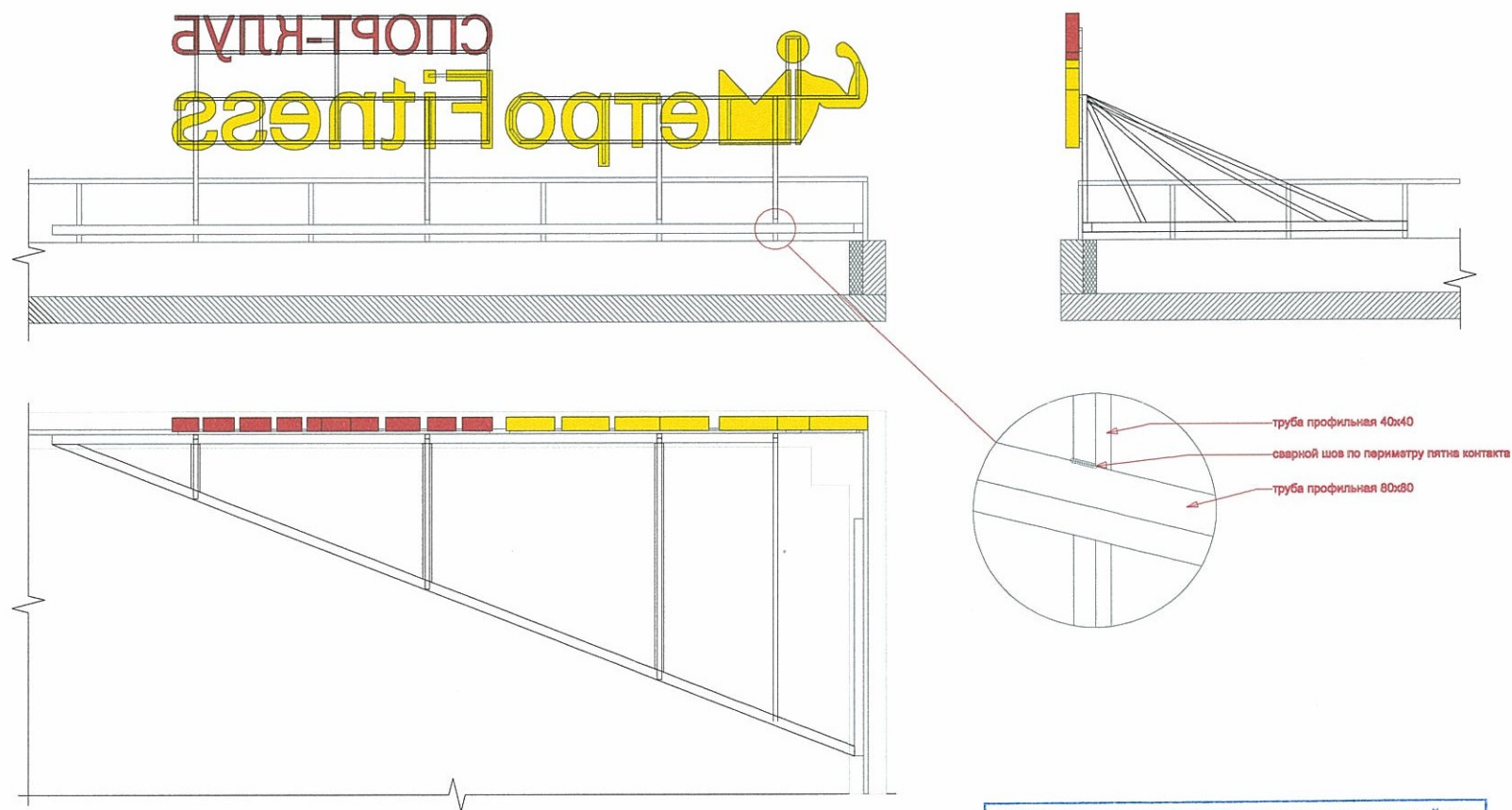
Примечание:

1. Размещение вывесок (рекламных конструкций) должно осуществляться в границах места допустимого размещения;
2. Размещение вывесок (рекламных конструкций) по отношению друг к другу, их конфигурация и наполненность информацией должны соответствовать Стандартным требованиям к вывескам, их размещению и эксплуатации, установленным и утвержденным Постановлением администрации города Перми от 25.10.2016 №958
3. В случае, если планируемые к размещению вывески не соответствуют требованиям к стандартным вывескам, установленным Постановлением администрации города Перми от 25.10.2016 №958, потребуется внесение изменений в настоящий колерный паспорт;
4. Размещение рекламных конструкций производится на основании отдельного разрешения в соответствии с требованиями Решения Пермской городской Думы от 27.01.2009 №11 «Об утверждении Положения о порядке установки и эксплуатации рекламных конструкций на территории города Перми»;

						021.04.2018			
						Колерный паспорт объекта капитального строительства по улице Уинская, 42/1 Мотовилихинского района города Перми.			
Изм.	Кол.уч.	Лист	Ндок.	Подпись	Дата				
Выполнил	Боев Д. Н.			<i>Боев Д. Н.</i>	20.04.18	Торговый центр «Ива»	стадия	лист	листов
							П	7	9
						Размещение объектов городской информации	ИП Рачев Н.В.		



Фасад в осях А-Б



**Описание:**

Буквы объёмные световые склеены из ПВХ и акрилового стекла. Оклеены пленкой Oracal. Установлены на каркас из профильной трубы. Внутренняя подсветка - светодиодные модули. Несущие элементы каркаса выполнены из профильной трубы 40x40x3 и 80x80x3.

**Примечание:**

1. Размещение вывесок (рекламных конструкций) должно осуществляться в границах места допустимого размещения;
2. Размещение вывесок (рекламных конструкций) по отношению друг к другу, их конфигурация и наполненность информацией должны соответствовать Стандартным требованиям к вывескам, их размещению и эксплуатации, установленным и утвержденным Постановлением администрации города Перми от 25.10.2016 №958
3. В случае, если планируемые к размещению вывески не соответствуют требованиям к стандартным вывескам, установленным Постановлением администрации города Перми от 25.10.2016 №958, потребуется внесение изменений в настоящий колерный паспорт;
4. Размещение рекламных конструкций производится на основании отдельного разрешения в соответствии с требованиями Решения Пермской городской Думы от 27.01.2009 №11 «Об утверждении Положения о порядке установки и эксплуатации рекламных конструкций на территории города Перми»;

**Примечание:**

1. Данный лист смотреть с л.7
2. Ведомость размещения объектов городской информации на л.7

Управление архитектуры и городского дизайна  
ДГА администрации г.Перми  
**СООТВЕТСТВУЕТ АРХИТЕКТУРНОМУ  
ОБЛИКУ ГОРОДА ПЕРМИ**  
«28» 04 2018  
Возгачев М.В. Подпись *М.В.*

						021.04.2018			
						Колерный паспорт объекта капитального строительства по улице Уинская, 42/1 Мотовилихинского района города Перми.			
Изм.	Кол.уч.	Лист	Ндок.	Подпись	Дата	Торговый центр «Ива»	стадия	лист	листов
Выполнил		Боев Д. Н.		<i>Д.Н.</i>	20.04.18		П	8	9
						Размещение объектов городской информации	ИП Рачев Н.В.		



Позиция согласно ведомости отделки фасадов	Координаты цвета в CorelDraw	C:	0	
		M:	0	
		Y:	0	
		K:	0	
		R:	254	
		G:	254	
2, 7		B:	254	

Позиция согласно ведомости отделки фасадов	Координаты цвета в CorelDraw	C:	10	
		M:	0	
		Y:	0	
		K:	40	
		R:	130	
		G:	137	
1, 10, 11		B:	142	

Позиция согласно ведомости отделки фасадов	Координаты цвета в CorelDraw	C:	87	
		M:	81	
		Y:	74	
		K:	29	
		R:	78	
		G:	84	
9, 4		B:	81	

Позиция согласно ведомости отделки фасадов	Координаты цвета в CorelDraw	C:	5	
		M:	100	
		Y:	100	
		K:	0	
		R:	203	
		G:	51	
3		B:	52	

СОГЛАСОВАНО  
 1<sup>й</sup> заместитель начальника ДГ  
 г. Перми - главный архитектор  
 Д.Ю. Лапин  
 2018

						021.04.2018			
						Колерный паспорт объекта капитального строительства по улице Уинская, 42/1 Мотовилихинского района города Перми.			
Изм.	Кол.уч	Лист	Ндок.	Подпись	Дата				
Выполнил	Боев Д. Н.				20.04.18	Торговый центр «Ива»	стадия	лист	листов
							П	9	9
						Эталоны колеров	ИП Рачев Н.В.		