



ДЕПАРТАМЕНТ ГРАДОСТРОИТЕЛЬСТВА И АРХИТЕКТУРЫ  
АДМИНИСТРАЦИИ ГОРОДА ПЕРМИ

ООО «ПК «Северная корона»

*САД - 059-22-01-16-535 от 07.05.2018*

## КОЛЕРНЫЙ ПАСПОРТ

АДРЕС ОБЪЕКТА: г.Пермь, административный район Мотовилихинский,  
улица Уральская, здание (строение) № 102

ПЕРМЬ 2018 г.



Ведомость чертежей комплекта марки АР

ЛИСТ	НАИМЕНОВАНИЕ	ПРИМЕЧАНИЯ
2	Общие данные, ведомость отделки фасадов	
3	Ситуационный план-схема	
4	Фотофиксация фасадов	
5	Главный фасад	
6	Боковые фасады	
7	Размещение объектов городской информации	
8	Размещение объектов городской информации	
9	Эталоны колеров	
10		
11		
12		

Ведомость отделки фасадов

ПОЗ.	ЭЛЕМЕНТ ФАСАДА	ЭТАЛОН ЦВЕТА	ОБОЗНАЧ.	ВИД ОТДЕЛКИ	ПРИМ.
1	Основное поле стены			Композитные панели	
2	Основное поле стены			Композитные панели	
3	Цоколь			Композитные панели	
4	Оконные перелёты дверные полотна			Металлопластик	
5	Кровля			Битум	
6	Перила, ограждения			Краска по металл. поверхностям	
7					
8					
9					
10					
11					

Пояснительная записка.

Объект – отдельно ШЕСТИЭТАЖНОЕ ЗДАНИЕ, торгового центра «АЛИР»  
 год постройки – \_\_\_\_\_  
 Проектом предполагается определение типа отделки и цветового решения фасадов, определение мест размещения наружной рекламы и визуальной информации, дополнительного оборудования  
 Проект разработан в соответствии с требованиями Постановления администрации г. Перми от 22.02.2017 г. № 130

Инструкция

О порядке производства работ, связанных с окраской фасадов и всех наружных частей зданий, сооружений, строений, расположенных на территории города Перми

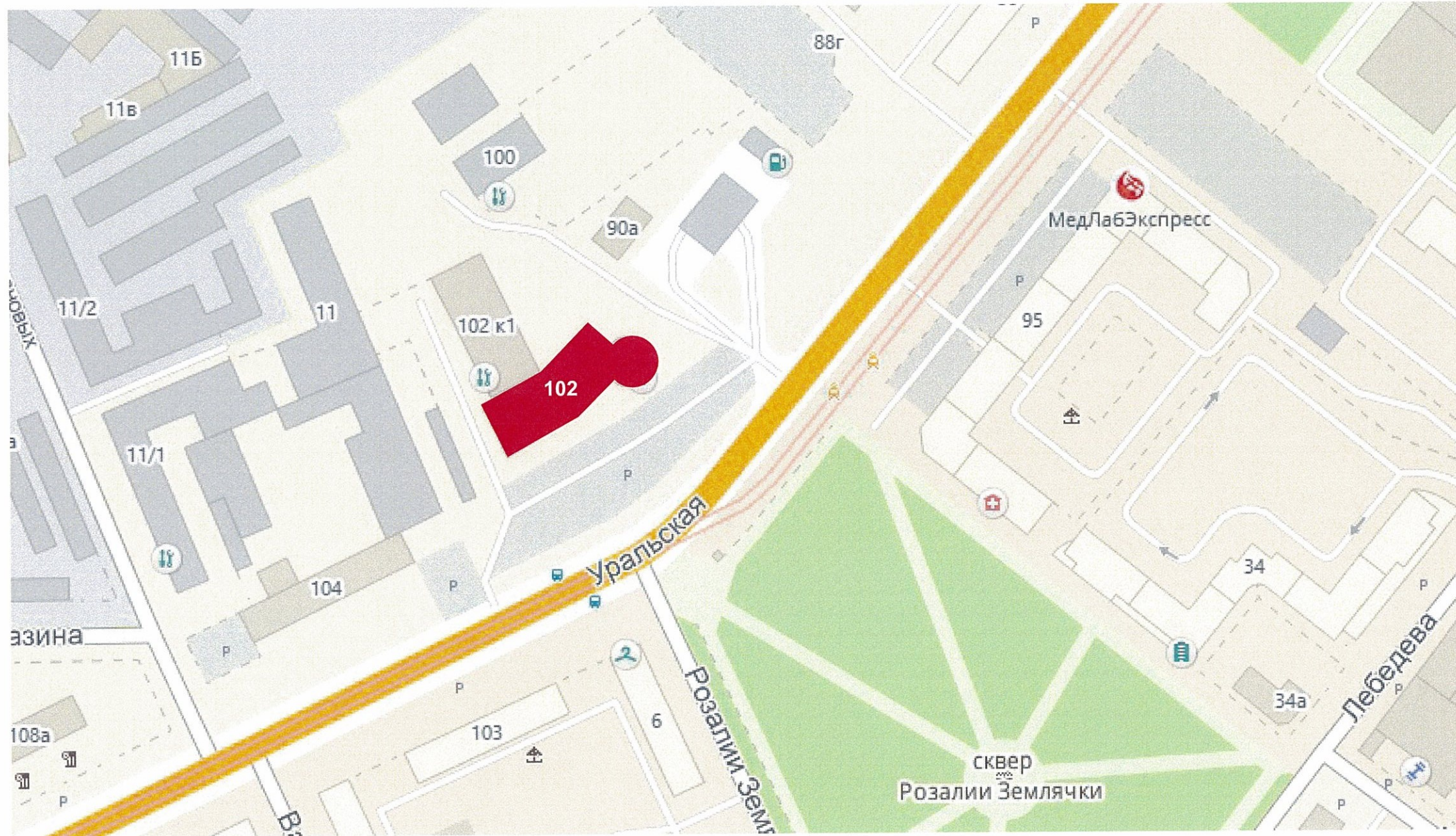
- Окраска (отделка) фасадов и всех наружных частей зданий, сооружений, строений, ограждений, заборов, павильонов, киосков, ларьков и прочих объектов, расположенных на территории города Перми, может производиться лишь на основании колерного паспорта фасадов на ремонт и окраску, согласованного ДГА г. Перми
- До начала процесса окраски (отделки) здания или какого-либо сооружения должны быть произведены работы по капитальному ремонту всех без исключения наружных частей его, подлежащих окраске.
- До начала ремонта зданий, имеющих газосветовую рекламу, сообщить рекламораспространителю о предстоящих работах на фасаде здания с целью сохранения вывесок либо их демонтажу.
- Полуразрушенные и разрушенные архитектурные художественно-скульптурные детали здания, карнизы, колонны, пилястры, капители, фризы, тяги, лепные украшения, барельефы, мозаика, художественная роспись подлежат обязательному восстановлению в своем первоначальном виде. Категорически запрещается производить окраску здания без предварительного восстановления указанных деталей.
- Металлические поверхности отдельных частей здания, чугунные решетки, перила балконов и лестниц, кронштейны, дверные и оконные приборы, архитектурно-художественные детали перед окраской очищаются от грязи, ржавчины, старой краски и покрываются вновь лишь масляной краской.
- В соответствии с выданными образцами цвета (колерами) на окраску (отделку) здания, организация, производящая ремонт здания, составляет пробные образцы цвета, которые наносятся на видное место стены.
- Проверку и согласование пробного образца цвета (колера), а также готовности поверхности стены и отдельных наружных частей здания к окраске производит уполномоченным представителем ДГА г. Перми. Без указанной проверки и согласования производить окраску (отделку) фасада категорически воспрещается.
- Домоуправления, организации и учреждения, производящие окраску (отделку) и связанный с нею ремонт здания, несут полную ответственность за точное выполнение настоящей инструкции и привлекаются к административной ответственности за нарушение её.
- Цветовая гамма рекламносителей должна гармонировать с основным колористическим решением фасадов здания.
- По всем вопросам, связанным с производством работ, необходимо обращаться в ДГА г. Перми (ул. Сибирская, 15, каб. 316, тел. 212-76-98)

СОГЛАСОВАНО  
 зам. заместителя начальника ДГА  
 г. Перми - главный архитектор  
 Д.Ю. Рапшин  
 11.05.2018

Изм.	Кол.уч.	Лист	Недок.	Подпись	Дата				
						Колерный паспорт объекта капитального строительства по ул. Уральская, № 102, Мотовилихинского района г.Перми.			
Разраб.		Горлов И.А.				Шестиэтажное здание, торгового центра «Алир»	Стадия	Лист	Листов
							П	2	9
						Общие данные	ООО «ПК«Северная корона»		




СИТУАЦИОННЫЙ ПЛАН-СХЕМА



						Колерный паспорт объекта капитального строительства по ул. <u>Уральская</u> , № <u>102</u> , <u>Мотовилихинского</u> района г.Перми.			
Изм.	Кол.уч	Лист	Недок	Подпись	Дата	Шестизэтажное здание, торгового центра «Алир»	Стадия	Лист	Листов
	Разраб.	Горлов И.А.					П	3	9
						Ситуационный план-схема	ООО «ПК«Северная корона»		

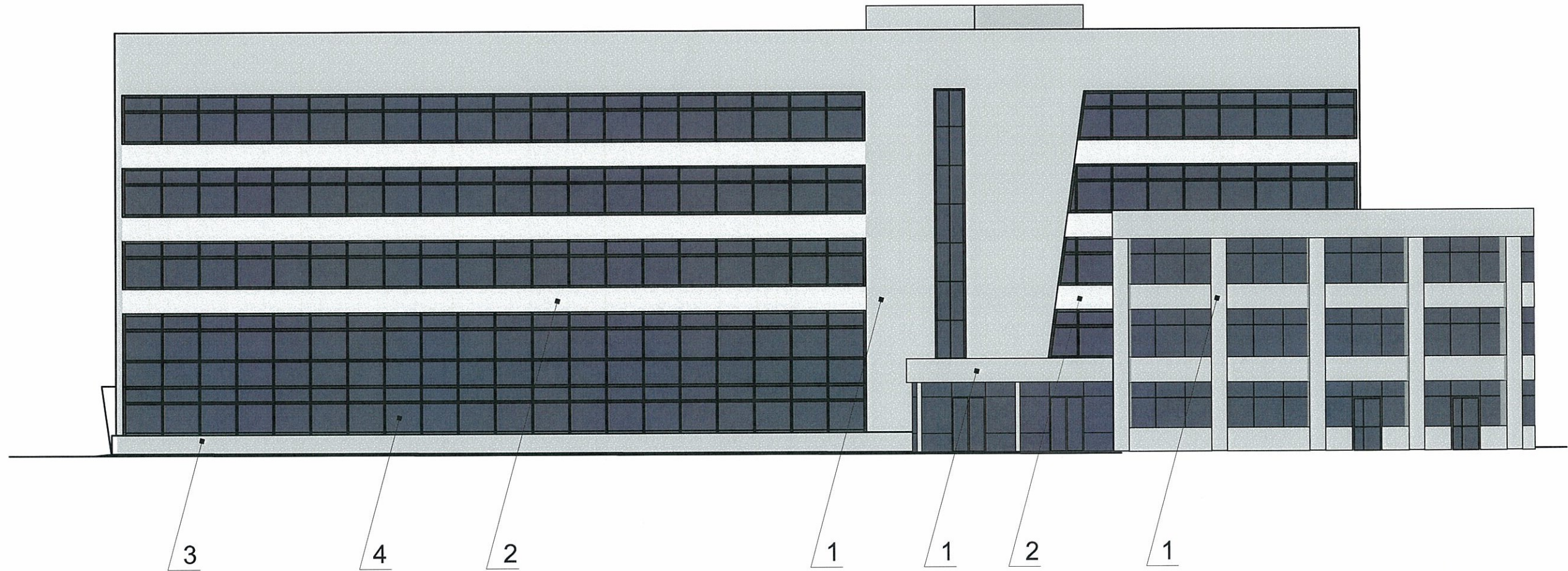




						Колерный паспорт объекта капитального строительства по ул. <u>Уральская</u> , № <u>102</u> , <u>Мотовилихинского</u> района г.Перми.			
Изм.	Кол.уч	Лист	№док	Подпись	Дата	Шестиэтажное здание, торгового центра «Алир»	Стадия	Лист	Листов
	Разраб.		Горлов И.А.				П	4	9
						Фотофиксация фасадов	ООО «ПК«Северная корона»		



ГЛАВНЫЙ ФАСАД ПО УЛ. УРАЛЬСКАЯ



СОГЛАСОВАНО  
 1<sup>й</sup> заместитель начальника ДГА  
 г. Перми - главный архитектор  
 Д.Ю. Галшин  
 14 05 2018

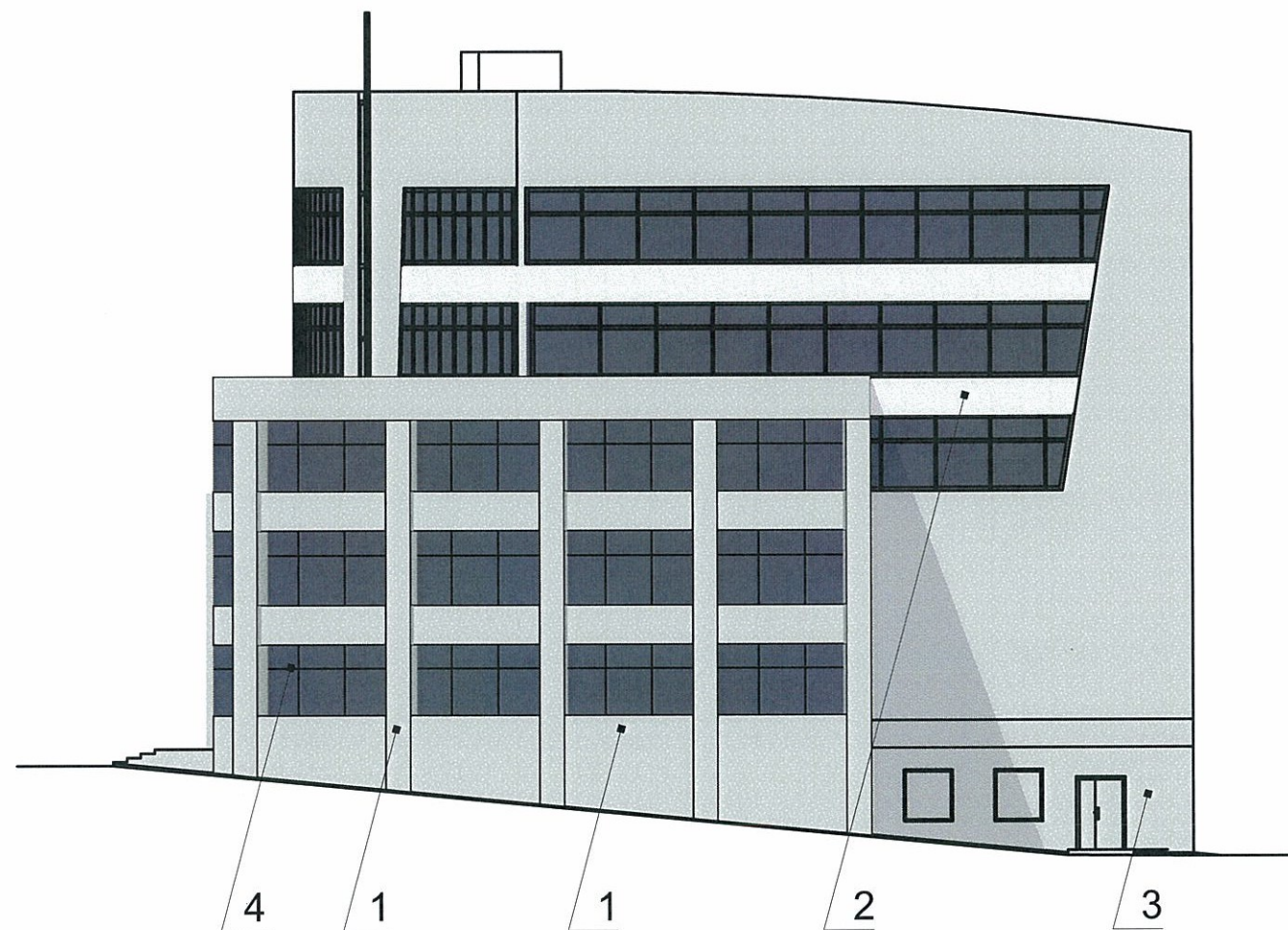
ПРИМЕЧАНИЕ:

В случае устройства или переустройства (перепланировки, ремонта, реконструкции) помещений общественного назначения, их входных групп в обязательном порядке предусмотреть мероприятия по обеспечению доступности данных помещений для маломобильных групп населения, включая инвалидов, использующих кресла-коляски и собак-проводников (далее-МГН) в соответствии с требованиями СП 59.13330.2016 Свод правил. Доступность зданий и сооружений для маломобильных групп населения, актуализированная редакция СНиП 35-01-2001. Данный свод правил касается функциональнопланировочных элементов зданий и сооружений, их участков или отдельных помещений, доступных для МГН (входные узлы, коммуникации, пути эвакуации, помещения и зоны обслуживания, а также их информационное и инженерное обустройство), в частности, лестницы при входах в общественные помещения должны дублироваться пандусами с уклоном не более 1:20 (5%) или иными средствами подъема (подъемные платформы, лифты и т.д.). Согласно пунктам 5.1.2, 5.1.3 вышеуказанного свода правил наружные лестницы и пандусы должны иметь поручни с учетом технических требований к опорным стационарным устройствам по ГОСТ Р 51261; размеры входной площадки при открывании дверей наружу должны быть не менее 1,4 x 2,0 или 1,5 x 1,85; размеры входной площадки с пандусом не менее 2,2 x 2,2 м.

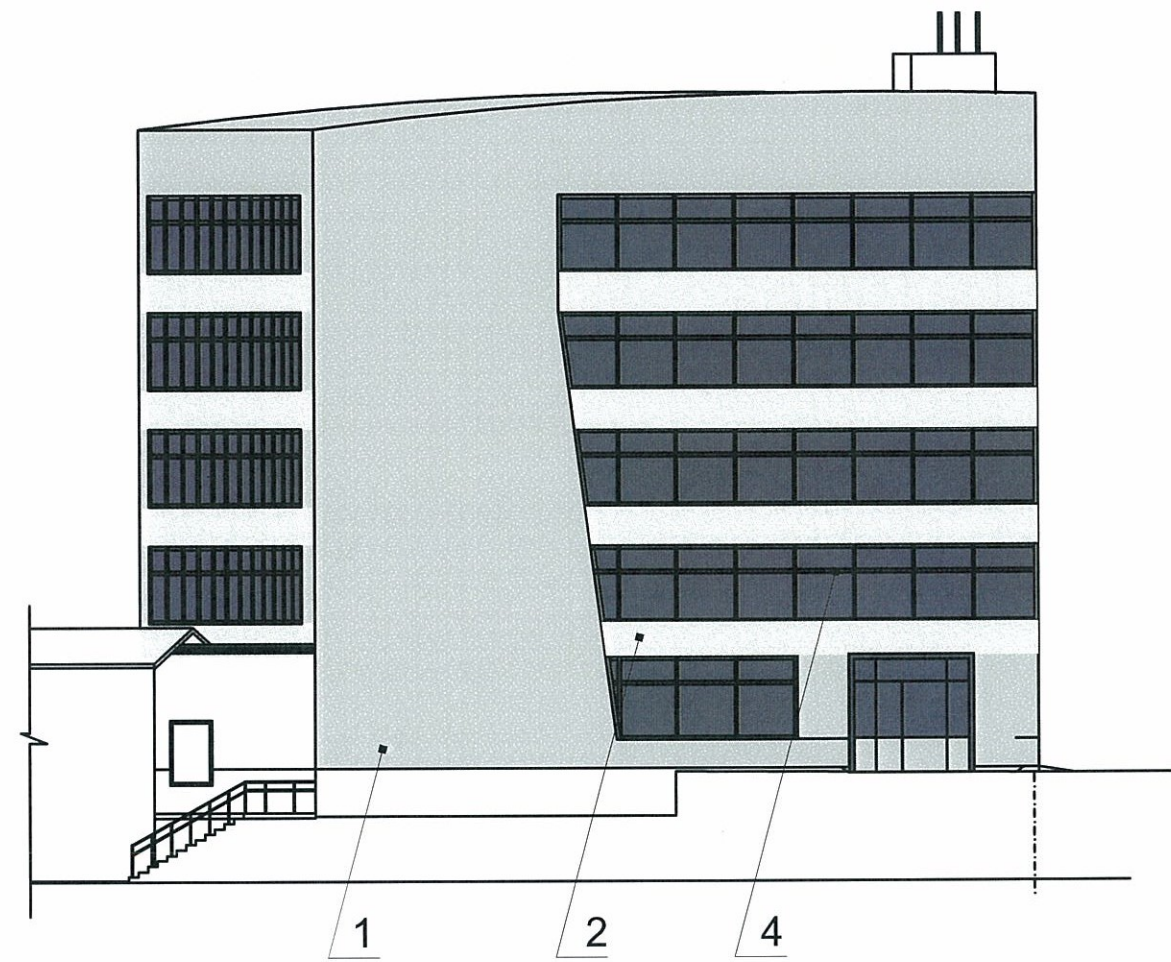
Изм.	Кол.уч	Лист	Недок	Подпись	Дата				
						Колерный паспорт объекта капитального строительства по ул. <u>Уральская</u> , № <u>102</u> , <u>Мотовилихинского</u> района г.Перми.			
	Разраб.	Горлов И.А.		<i>[Signature]</i>		Шестиэтажное здание, торгового центра «Алир»	Стадия	Лист	Листов
						Главный фасад	П	5	9
							ООО «ПК«Северная корона»		



БОКОВОЙ ФАСАД



БОКОВОЙ ФАСАД



1. Размещение дополнительного оборудования, дополнительных элементов и устройств на фасадах объектов капитального строительства допускается при соблюдении следующих условий:

- а) единое архитектурное и цветовое решение фасадов (в том числе размер, форма, цвет, материал);
- б) соответствие архитектурному решению фасадов, предусмотренному проектной документацией, с привязкой к основным композиционным осям фасадов (системе горизонтальных и вертикальных осей);
- в) соответствие ГОСТам, техническим регламентам, установленным законодательством Российской Федерации в области обеспечения санитарно-эпидемиологического благополучия населения, пожарной безопасности;

2. Размещение наружных блоков систем кондиционирования и вентиляции допускается:

- а) на кровле объектов капитального строительства;
- б) на оконных и дверных проемах в единой (вертикальной, горизонтальной) системе осей фасадов, в окнах подвального этажа, в плоскости остекления без выхода за плоскость фасадов с использованием маскирующих ограждений (решеток, жалюзи).

3. Размещение наружных блоков систем кондиционирования и вентиляции на поверхности главных фасадов, в оконных и дверных проемах за плоскостью фасадов не допускается:

- а) над пешеходными тротуарами;
- б) на высоте менее 3,0 м от поверхности земли.

4. Антенны должны размещаться:

- а) на кровле объектов капитального строительства - компактными упорядоченными группами, с использованием единой несущей основы, в том числе с устройством ограждения, а также с учетом требований действующего законодательства;
- б) на дворовых фасадах, глухих стенах, не просматривающихся с улицы;
- в) на дворовых фасадах - в простенках между окнами на пересечении вертикальной оси простенка и оси, соответствующей верхней границе проема.

СОГЛАСОВАНО  
1<sup>й</sup> заместитель начальника ДГА  
г. Перми - главный архитектор  
Д.Ю. Папшин  
11.05.2018

						Колерный паспорт объекта капитального строительства по ул. <u>Уральская</u> , № <u>102</u> , <u>Мотовилихинского</u> района г.Перми.			
Изм.	Кол.уч	Лист	№док	Подпись	Дата	Шестиэтажное здание, торгового центра «Алир»	Стадия	Лист	Листов
	Разраб.			Горлов И.А.			П	6	9
						Боковые фасады	ООО «ПК«Северная корона»		



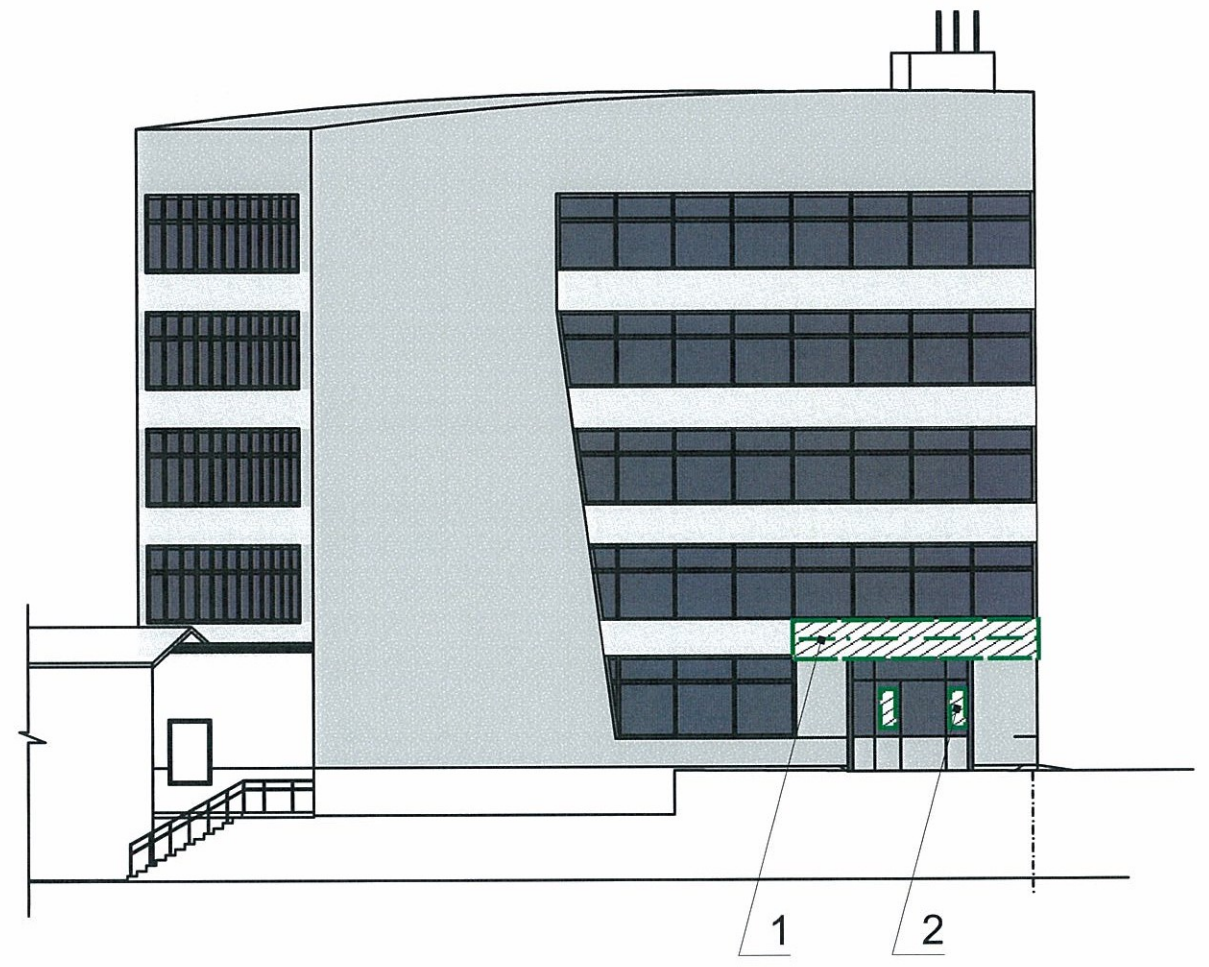
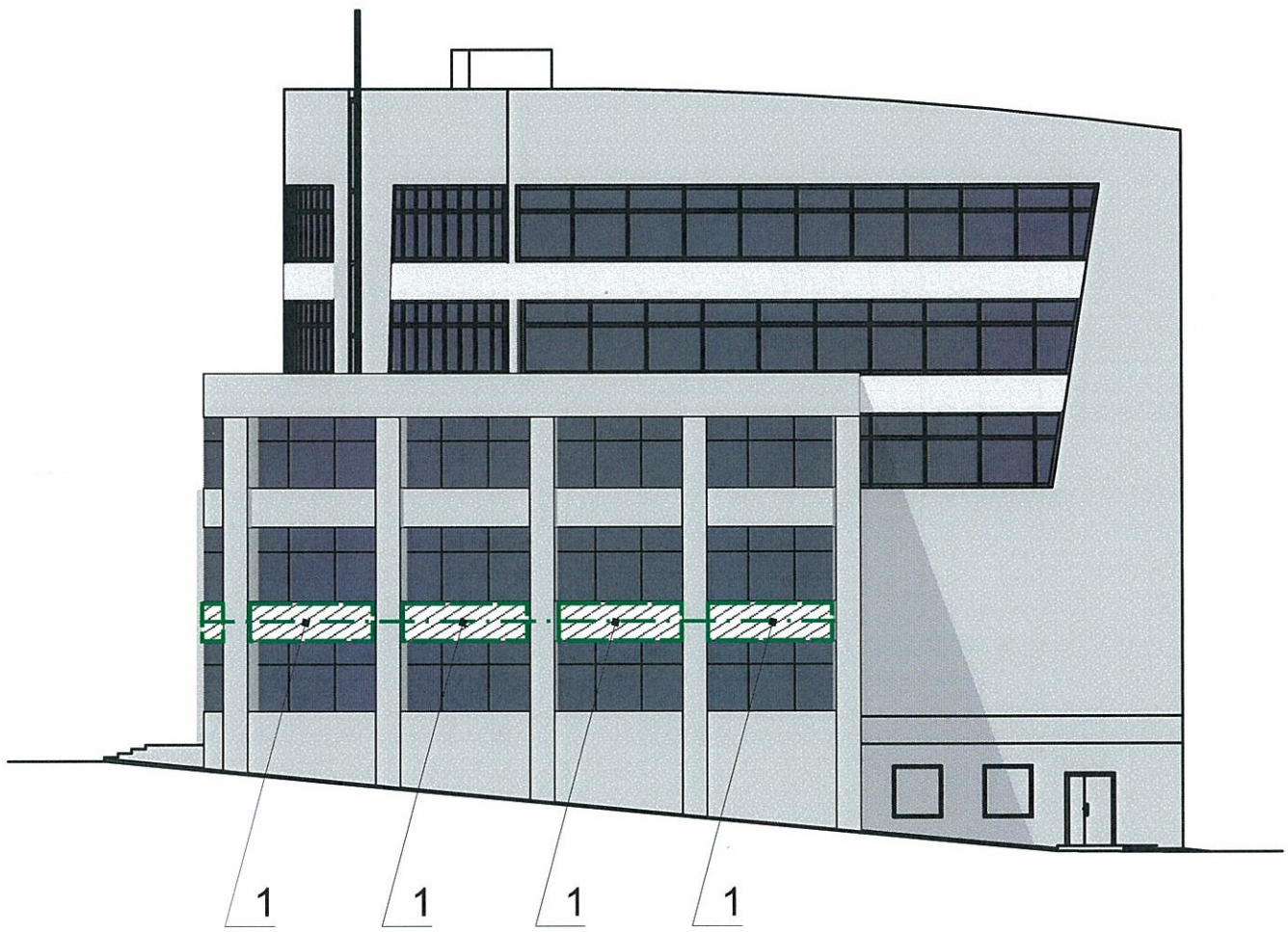




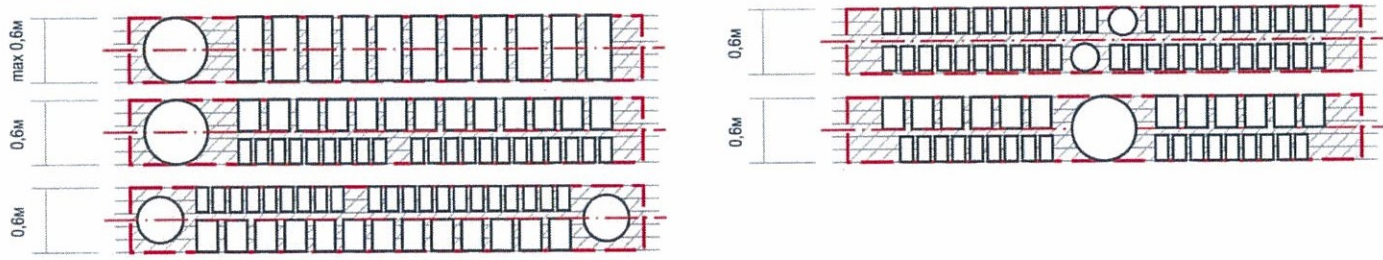
БОКОВОЙ ФАСАД



БОКОВОЙ ФАСАД

Управление архитектуры и городского дизайна  
 ДГА администрации г.Перми  
 СООТВЕТСТВУЕТ АРХИТЕКТУРНОМУ  
 ОБЛИКУ ГОРОДА ПЕРМИ  
 «11» 05/2018  
 Карасев С.В. Подпись




Схемы компоновки объемных букв и/или логотипов, знаков относительно оси размещения объектов городской информации



 - ось размещения объектов городской информации, вывесок  
 - места допустимого размещения объектов городской информации, вывесок

№	Название, тип объектов городской информации	Цвет	Тип подсветки
1	Объемные буквы и/или логотипы на металлических направляющих в цвет фасада. Выполнены из металла, пластика, органического стекла.	Согласно проекта	Внешняя или внутренняя, светодиодами
2	Режимник. Пленочная аппликация на стекле. Мателл, пластик, оргстекло.	Согласно проекта	

						Коперный паспорт объекта капитального строительства по ул. <u>Уральская</u> , № <u>102</u> , <u>Мотовилихинского</u> района г.Перми.			
Изм.	Кол.уч	Лист	№док	Подпись	Дата	Шестиэтажное здание, торгового центра «Алир»	Стадия	Лист	Листов
	Разраб.	Горлов И.А.					П	8	9
						Размещение объектов городской информации	ООО «ПК«Северная корона»		



Позиция согласно ведомости отделки фасадов	Координаты цвета в CorelDraw	C	0	
		M	0	
		Y	0	
		K	26	
		R	204	
		G	204	
		B	204	
1		C	0	
		M	0	
		Y	0	
		K	10	
		R	240	
		G	240	
		B	240	
Позиция согласно ведомости отделки фасадов	Координаты цвета в CorelDraw	C	0	
		M	0	
		Y	0	
		K	26	
		R	204	
		G	204	
		B	204	
2		C	0	
		M	0	
		Y	0	
		K	0	
		R	255	
		G	255	
		B	255	
Позиция согласно ведомости отделки фасадов	Координаты цвета в CorelDraw	C	0	
		M	0	
		Y	0	
		K	100	
		R	0	
		G	0	
		B	0	
3		C	0	
		M	0	
		Y	0	
		K	100	
		R	0	
		G	0	
		B	0	
Позиция согласно ведомости отделки фасадов	Координаты цвета в CorelDraw	C	0	
		M	0	
		Y	0	
		K	100	
		R	0	
		G	0	
		B	0	
4		C	0	
		M	0	
		Y	0	
		K	100	
		R	0	
		G	0	
		B	0	
Позиция согласно ведомости отделки фасадов	Координаты цвета в CorelDraw	C	0	
		M	0	
		Y	0	
		K	100	
		R	0	
		G	0	
		B	0	
5		C	0	
		M	0	
		Y	0	
		K	100	
		R	0	
		G	0	
		B	0	

Позиция согласно ведомости отделки фасадов	Координаты цвета в CorelDraw	C	0	
		M	0	
		Y	0	
		K	80	
		R	77	
		G	77	
		B	77	
6		C	0	
		M	0	
		Y	0	
		K	80	
		R	77	
		G	77	
		B	77	

СОГЛАСОВАНО  
 1<sup>й</sup> заместитель начальника ДГА  
 г. Перми - главный архитектор  
 И.Ю. Папшин  
 05.05.2018

							Коперный паспорт объекта капитального строительства по ул. <u>Уральская</u> , № <u>102</u> , <u>Мотовилихинского</u> района г.Перми.				
Изм.	Кол.уч	Лист	№док	Подпись	Дата	Шестиэтажное здание, торгового центра «Алир»		Стадия	Лист	Листов	
				<i>Горлов И.А.</i>				П	9	9	
							Эталоны колеров		ООО «ПК«Северная корона»		