



ДЕПАРТАМЕНТ ГРАДОСТРОИТЕЛЬСТВА И АРХИТЕКТУРЫ
АДМИНИСТРАЦИИ ГОРОДА ПЕРМИ

ОБЩЕСТВО С ОГРАНИЧЕННОЙ ОТВЕТСТВЕННОСТЬЮ
" ПРОЕКТНАЯ КОМПАНИЯ " ПАМИР "

АО " ТАНДЕР "

059-22-01-40-4290 от 26.11.2018

КОЛЕРНЫЙ ПАСПОРТ

АДРЕС ОБЪЕКТА: г. Пермь, Мотовилихинский район,
улица Ушинского, здание №5

ПРОЕКТНАЯ ДОКУМЕНТАЦИЯ

Шифр: 373-2018-ОФ

ПЕРМЬ 2018 г.



ДЕПАРТАМЕНТ ГРАДОСТРОИТЕЛЬСТВА И АРХИТЕКТУРЫ
АДМИНИСТРАЦИИ ГОРОДА ПЕРМИ

ОБЩЕСТВО С ОГРАНИЧЕННОЙ ОТВЕТСТВЕННОСТЬЮ
" ПРОЕКТНАЯ КОМПАНИЯ " ПАМИР "

АО " ТАНДЕР "

КОЛЕРНЫЙ ПАСПОРТ

АДРЕС ОБЪЕКТА: г. Пермь, Мотовилихинский район,
улица Ушинского, здание №5

ПРОЕКТНАЯ ДОКУМЕНТАЦИЯ

Шифр: 373-2018-ОФ

Директор

ГИП



Стерхов А.А.

Козлов А.Ю.

ПЕРМЬ 2018 г.

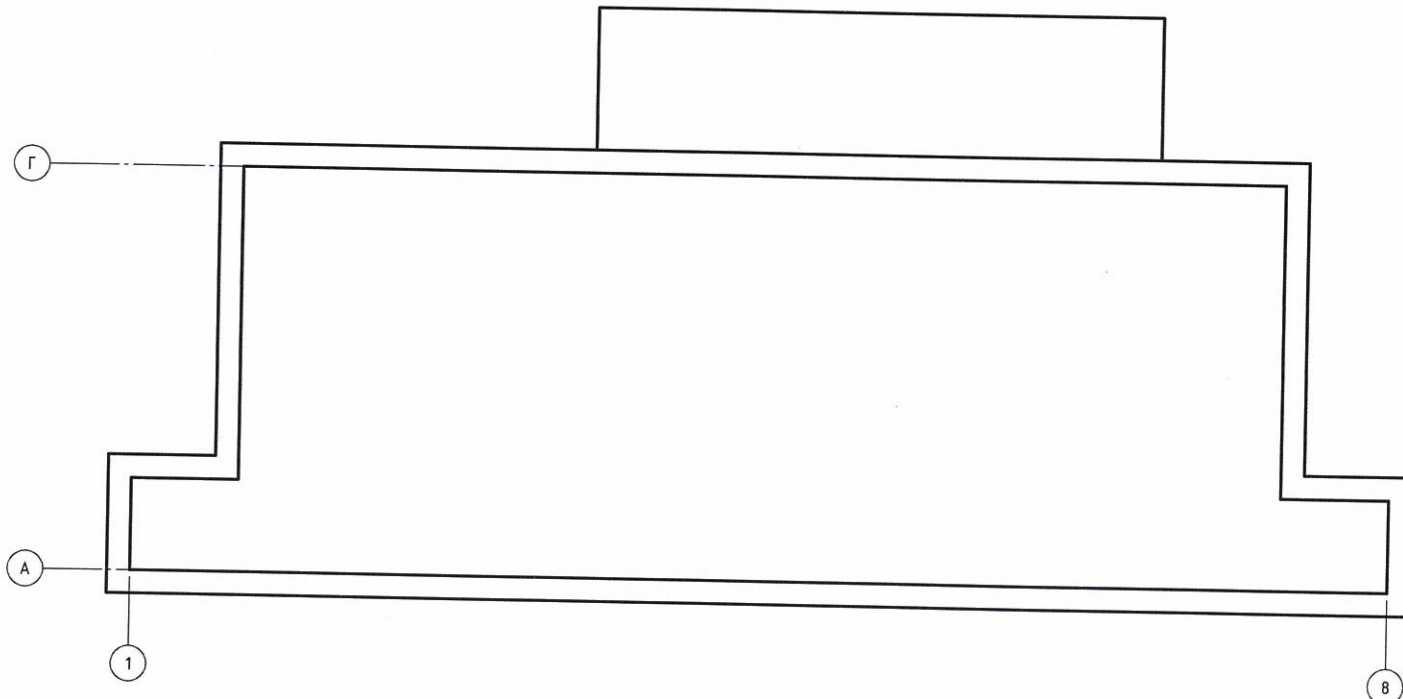
Ведомость чертежей основного комплекта ОФ

Лист	Наименование	Примечание
1	Общие данные	
2	Ведомость отделки фасадов. Ситуационный план	
3	Существующее состояние фасадов (фотофиксация)	
4	Главный фасад 1-2. Торцевой фасад А-Б. Колористические решения	
5	Дворовой фасад 2-1. Торцевой фасад Б-А. Колористические решения	
6	Главный фасад 1-2. Размещение объектов городской информации	
7	Главный фасад 1-2. Архитектурно-художественная подсветка	
8	Эталоны колеров	

Ведомость ссылочных и прилагаемых документов

Обозначение	Наименование	Примечание
	<u>Ссылочные документы</u>	
Постановление адм-ции г. Перми от 25.10.2016 № 958	"Об утверждении стандартных требований к вывескам, их размещению и эксплуатации"	
Постановление адм-ции г. Перми от 22.02.2017 № 130	"Об утверждении формы колерного паспорта"	

Схема здания



Пояснительная записка

1. Проектные чертежи марки ОФ выполнены на основании:
 - задания заказчика на выполнение проектных работ;
2. Исходными данными для разработки проекта послужили:
 - фотофиксационные материалы и натурные исследования;
 - дизайн-макет фасада, выполненный заказчиком.
3. Проектом предусмотрен частичный ремонт фасада здания 1-го этажа (главный) в соответствии со стандартом МК 1.3.5 г. Краснодар 2016 г. и стандартом архитектурно-дизайнерских экстерьерных решений.
4. Отделка фасадов и всех наружных частей зданий, строений, сооружений и прочих объектов расположенных на территории г.Перми, может производиться лишь на основании колерного паспорта фасадов на ремонт и окраску, согласованных ДГА г.Перми.
5. Оформление фасада и цветовые решения: выполняется в соответствии с дизайн-макетом. Материал отделки фриза - алюминиевые композитные панели розового цвета (RAL 4010). При монтаже композитных панелей необходимо клепки (саморезы) подбирать в один цвет с композитными панелями.
6. Освещение: предусмотрены уличные светодиодные (LED) прожекторы мощностью не более 50Вт, с углом расходимости 120°, световой поток не менее 5500Лм, степень защиты не менее IP54, устанавливаемые перед главным входом. Прожекторы должны быть установлены в уровне верхнего края фриза. Прожектор монтируется на кронштейн, под углом 15 - 20° градусов к горизонту, на стену здания. Частоту установки прожекторов на фасаде принять из расчета 1 прожектор не менее чем на 7,5 метров длины фасада, но не менее 2 шт. Над всеми выходами предусмотрено по одному светильнику НБО/НПО типа "Таблетка".
7. Технические решения, принятые в проекте, соответствуют требованиям норм, принятых на территории Российской Федерации и обеспечивают безопасную для жизни и здоровья людей эксплуатацию объекта при соблюдении экологических, санитарно-гигиенических, противопожарных и других мероприятий предусмотренных чертежами.
8. Перечень используемых технических регламентов и нормативных документов:
 - Федеральный закон "Технический регламент о требованиях пожарной безопасности" №123-ФЗ от 22.07.2008;
 - СП 118.13330.2012 "Общественные здания и сооружения". Актуализированная редакция СНиП 31-06-2009;
 - СП 59.13330.2016 "Доступность зданий и сооружений для маломобильных групп населения". Актуализированная редакция СНиП 35-01-2001;
 - СП 1.13130.2009 "Системы противопожарной защиты. Эвакуационные пути и выходы";
 - Стандарт строительства, реконструкции и ремонта магазинов формата МК № 1.3.5 г.Краснодар 2016г.

Согласовано

Взам. инв. №

Подп. и дата

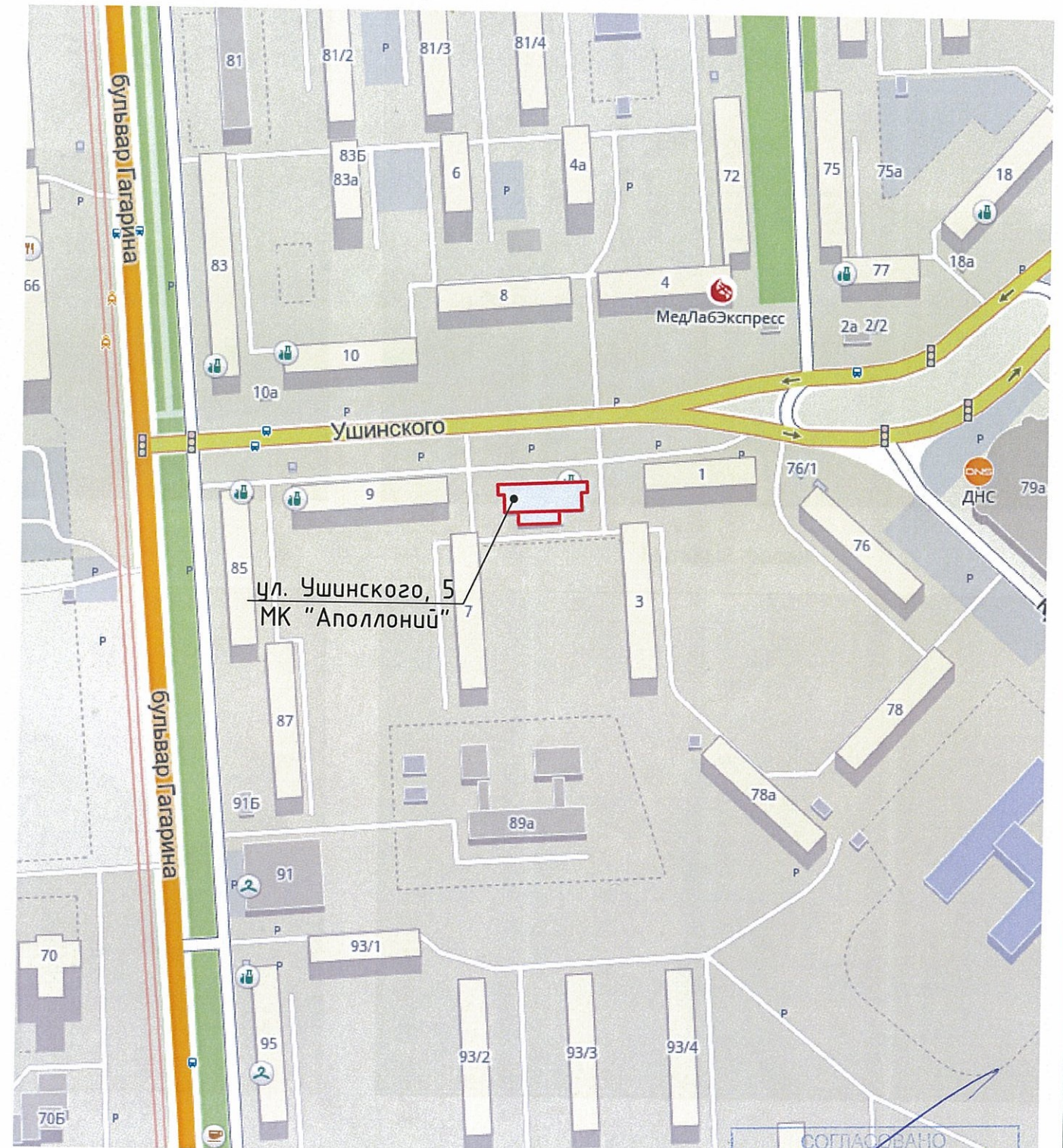
Инв. № подл.

						373-2018-ОФ		
						Колерный паспорт объекта капитального строительства по адресу: г. Пермь, Мотовилихинский район, ул. Ушинского, 5		
Изм.	Кол. уч.	Лист	№ док.	Подп.	Дата	Стадия	Лист	Листов
Архитектор		Колбенева		<i>Колбенева</i>	11.18	П	1	8
ГИП		Козлов		<i>Козлов</i>	11.18	Общие данные		
Н.контроль		Козлов		<i>Козлов</i>	11.18			

Ведомость отделки фасадов

Поз.	Элемент фасада	Эталон цвета Lab, NCS, RAL	Материал	Примечание
1	Основное поле стен		Металлопрофиль	Оранжевый RAL 2003/ Зелёный RAL 6017
2	Основное поле стен			Белый RAL 9003
3	Основное поле стен		Газобетонные блоки	Белый RAL 9003
4	Основное поле стен		Силикатный кирпич	Белый
5	Кровля		Металлопрофиль	Белый RAL 9003/ Серый RAL 9006
6	Двери		Металлические	Серый RAL 9006
7	Площадка разгрузки		Металл, металлопрофиль	Серый RAL 9006
8	Крыльца		Тротуарная плитка	
9	Ограждения		Металлические	Оранжевый RAL 2003
10	Козырёк		Металл, металлопрофиль	Белый RAL 9003/ Оранжевый RAL 2003
11	Окна, двери		Алюминиевые	

Ситуационный план



СОГЛАСОВАНО
заместитель начальника ДГА
г. Перми - главный архитектор
И.Ю. Рашинов
20.11.18

						373-2018-00		
						Колерный паспорт объекта капитального строительства по адресу: г. Пермь, Мотовилихинский район, ул. Ушинского, 5		
Изм.	Кол. уч.	Лист	№ док.	Подп.	Дата	Стадия	Лист	Листов
Архитектор		Колбенева			11.18	П	2	
ГИП		Козлов			11.18			
Н.контроль		Козлов			11.18			
						Ведомость отделки фасадов. Ситуационный план		

Главный фасад



Торцевой фасад



Торцевой фасад



Дворовой фасад



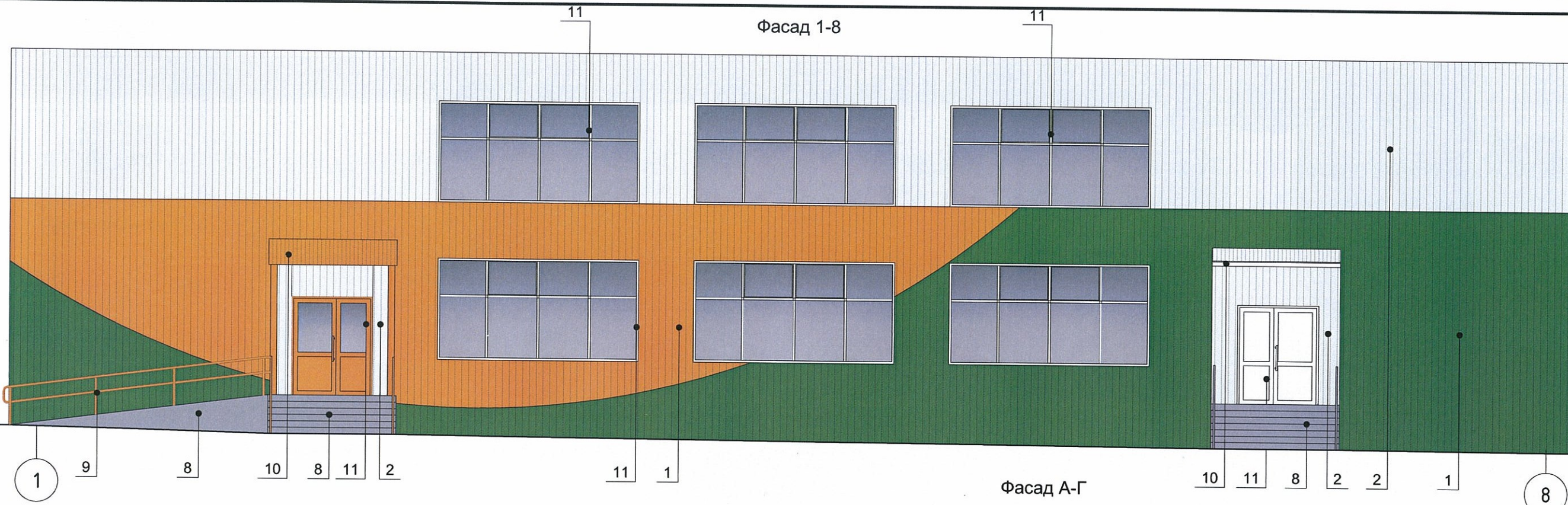
Торцевой фасад



Главный фасад

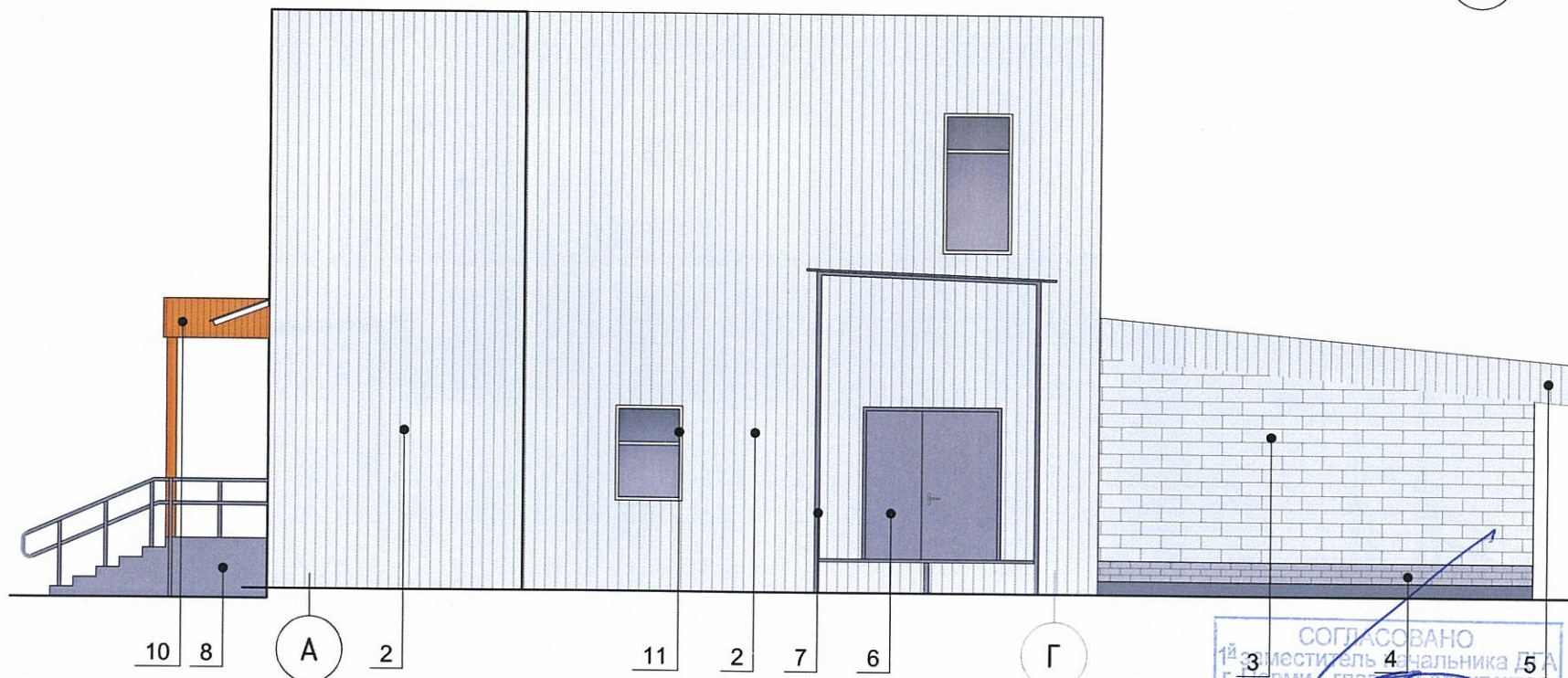


						373-2018-ОФ		
						Колерный паспорт объекта капитального строительства по адресу: г. Пермь, Мотовилихинский район, ул. Ушинского, 5		
Изм.	Кол. уч.	Лист	№ док.	Подп.	Дата			Стадия
Архитектор	Колбенева			<i>Колбенева</i>	11.18			Лист
								Листов
								П
								3
ГИП	Козлов			<i>Козлов</i>	11.18	Существующее состояние фасадов (фотофиксация)		ООО "ГК "ПАМИР"
Н.контроль	Козлов			<i>Козлов</i>	11.18			



Условные обозначения:

2 - номер эталона цвета



1. В случае, если наружные лестницы при дополнительно устроенных входах в общественные помещения здания выходят за границы предоставленного земельного участка и красные линии квартала, то устройство дополнительных или переустройство существующих входных групп требует получения разрешения в установленном порядке.
2. В случае устройства или переустройства (перепланировки, ремонта, реконструкции) помещений общественного назначения, их входных групп в обязательном порядке должны быть предусмотрены мероприятия по обеспечению доступности данных помещений для маломобильных групп населения, включая инвалидов, использующих кресла-коляски и собак-проводников (далее-МГН) в соответствии с требованиями СП 59.13330.2016 Свод правил. Доступность зданий и сооружений для маломобильных групп населения. Данный свод правил касается функционально-планировочных элементов зданий и сооружений, их участков или отдельных помещений, доступных для МГН (входные узлы, коммуникации, пути эвакуации, помещения и зоны обслуживания, а также их информационное и инженерное обустройство). В частности, лестницы при входах в общественные помещения должны дублироваться пандусами с уклоном не более 1:20 (5%) или иными средствами подъема (подъемные платформы, лифты и т.д.). Согласно вышеуказанному Своду правил наружные лестницы и пандусы должны иметь поручни с учетом технических требований к опорным стационарным устройствам по ГОСТ Р 51261; размеры входной площадки при открывании дверей наружу должны быть не менее 1,4 x 2,0 или 1,5 x 1,85; размеры входной площадки с пандусом не менее 2,2 x 2,2 м.

СОГЛАСОВАНО
 14 заместитель начальника БГА
 г. Пермь, главный архитектор
 Д.Ю. Лапшин
 21 декабря 2018г.

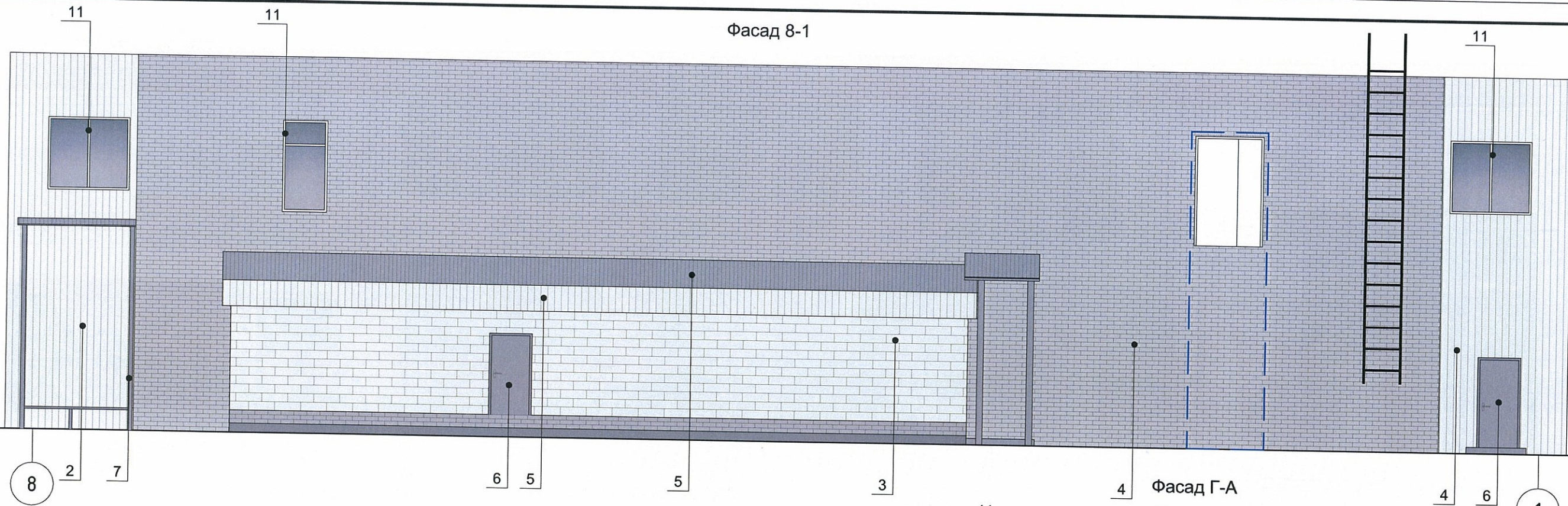
						373-2018-ОФ		
						Колерный паспорт объекта капитального строительства по адресу: г. Пермь, Мотовилихинский район, ул. Ушинского, 5		
Изм.	Кол. уч.	Лист	№ док.	Подп.	Дата	Стадия	Лист	Листов
Архитектор	Колбенева			<i>Колбенева</i>	11.18	П	4	
ГИП	Козлов			<i>Козлов</i>	11.18	ООО "ПК "ПАМИР" 		
Н.контроль	Козлов			<i>Козлов</i>	11.18			

Главный фасад 1-2.
 Торцевой фасад А-Б.
 Колористические решения

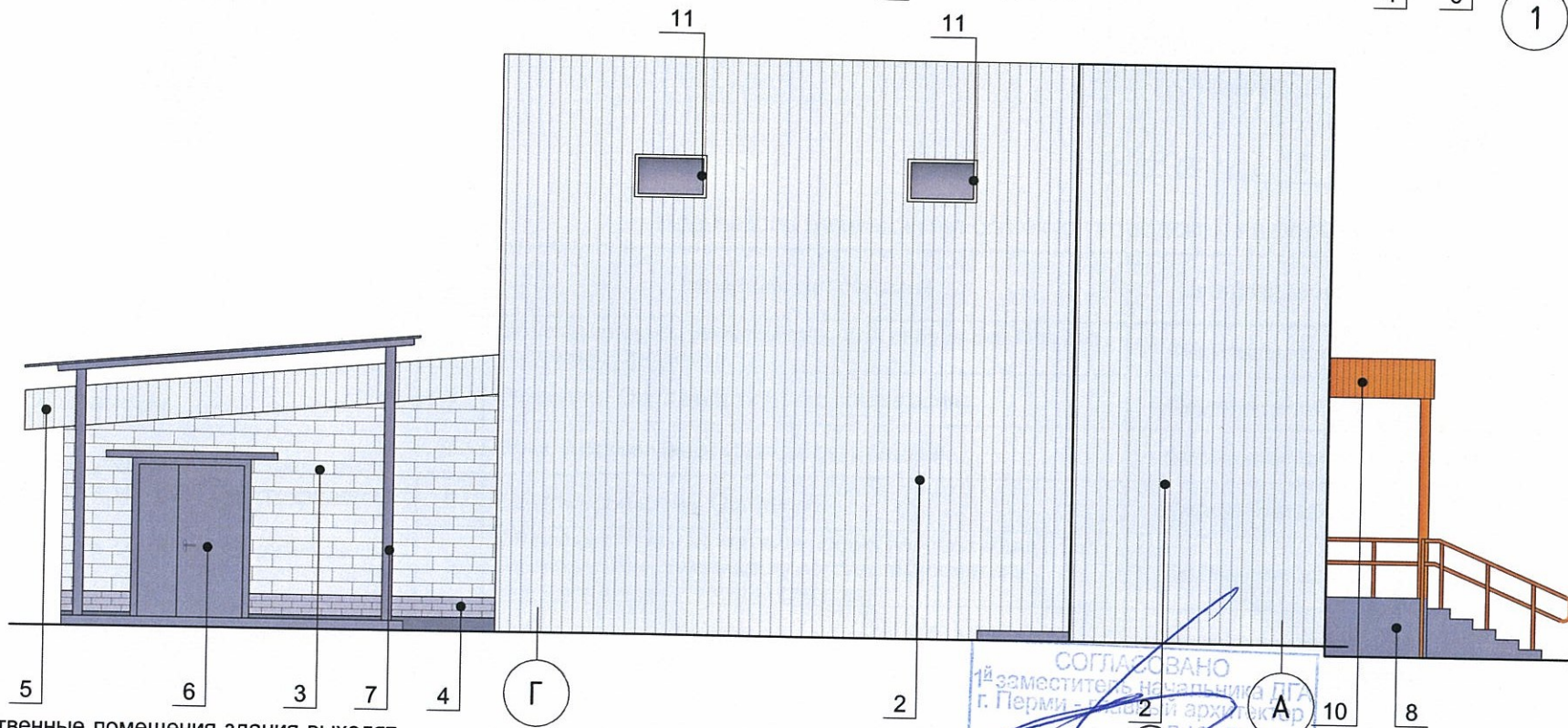
Копировал

A3

Фасад 8-1



Фасад Г-А



Условные обозначения:

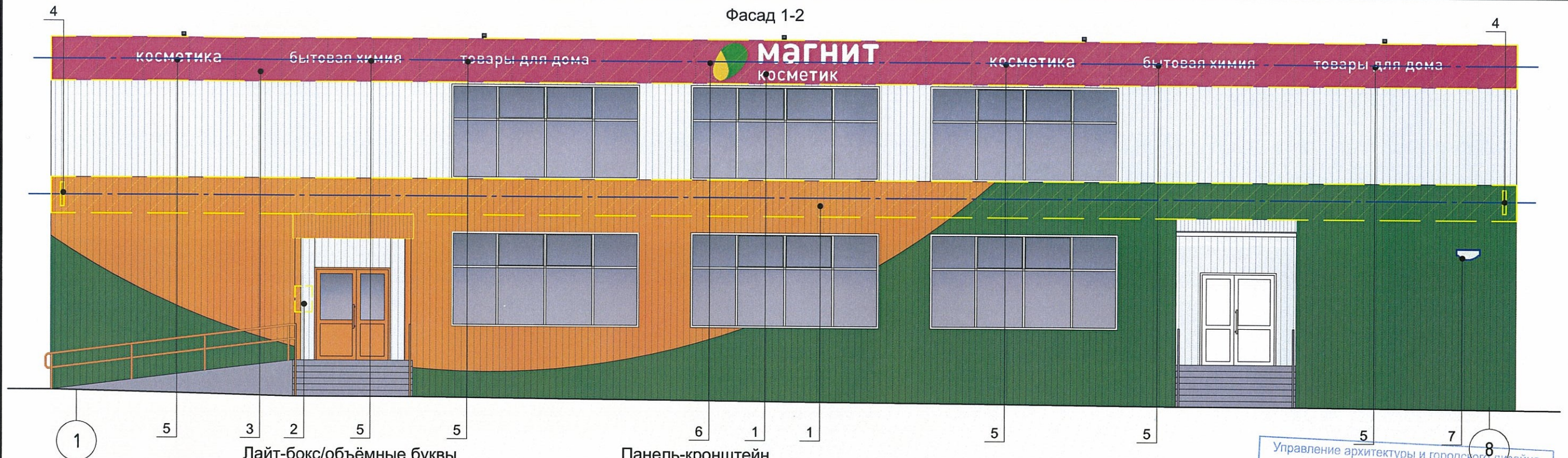
- 2 - номер эталона цвета;
- - место допустимого размещения дополнительного оборудования

1. В случае, если наружные лестницы при дополнительно устроенных входах в общественные помещения здания выходят за границы предоставленного земельного участка и красные линии квартала, то устройство дополнительных или переустройство существующих входных групп требует получения разрешения в установленном порядке.
2. В случае устройства или переустройства (перепланировки, ремонта, реконструкции) помещений общественного назначения, их входных групп в обязательном порядке должны быть предусмотрены мероприятия по обеспечению доступности данных помещений для маломобильных групп населения, включая инвалидов, использующих кресла-коляски и собак-проводников (далее-МГН) в соответствии с требованиями СП 59.13330.2016 Свод правил. Доступность зданий и сооружений для маломобильных групп населения. Данный свод правил касается функционально-планировочных элементов зданий и сооружений, их участков или отдельных помещений, доступных для МГН (входные узлы, коммуникации, пути эвакуации, помещения и зоны обслуживания, а также их информационное и инженерное обустройство). В частности, лестницы при входах в общественные помещения должны дублироваться пандусами с уклоном не более 1:20 (5%) или иными средствами подъема (подъемные платформы, лифты и т.д.). Согласно вышеуказанному Своду правил наружные лестницы и пандусы должны иметь поручни с учетом технических требований к опорным стационарным устройствам по ГОСТ Р 51261; размеры входной площадки при открывании дверей наружу должны быть не менее 1,4 x 2,0 или 1,5 x 1,85; размеры входной площадки с пандусом не менее 2,2 x 2,2 м.

СОГЛАСОВАНО
14 заместителем Начальника ДП
г. Пермь - 14.02.18
Архитектор Д.Ю. Ландин
21 декабря 2018

						373-2018-ОФ		
						Колерный паспорт объекта капитального строительства по адресу: г. Пермь, Мотовилихинский район, ул. Ушинского, 5		
Изм.	Кол. уч.	Лист	№ док.	Подп.	Дата	Стадия	Лист	Листов
Архитектор		Колбенева		<i>Колбенева</i>	11.18	П	5	
ГИП		Козлов		<i>Козлов</i>	11.18	Дворовой фасад 2-1. Торцевой фасад Б-А. Колористические решения		
Н.контроль		Козлов		<i>Козлов</i>	11.18			
						ООО "ГК "ПАМИР"		

Фасад 1-2



Условные обозначения:

- номер вывески
- ось размещения объектов городской информации
- место допустимого размещения объектов городской информации

1. Вывески устанавливаются согласно постановления (ОМСУ) от 25.10.2016 № 958 "Об утверждении Стандартных требований к вывескам, их размещению и эксплуатации" и постановления от 22.02.2017 № 130 "Об утверждении формы колерного паспорта".
2. Размещение вывесок и рекламных конструкций должно осуществляться в границах места допустимого размещения объектов, установленных данным колерным паспортом;
3. Размещение вывесок по отношению к друг к другу, их конфигурация и наполненность информацией должны соответствовать Стандартным требованиям к вывескам, их размещению и эксплуатации, установленным и утвержденным Постановлением администрации города Перми от 25.10.2016 № 958;
4. В случае, если планируемые к размещению вывески не соответствуют Постановлению администрации города Перми от 25.10.2016 № 958, потребуется внесение изменений в настоящий колерный паспорт;
5. Размещение рекламных конструкций производится на основании отдельного разрешения в соответствии с требованиями Решения Пермской городской Думы от 27.01.2009 № 11 «Об утверждении Положения о порядке установки и эксплуатации рекламных конструкций на территории города Перми»;
6. Единая горизонтальная ось – это условная прямая линия, относительно которой располагаются информационные конструкции. Определяется как половина расстояния между верхним и нижним архитектурным элементом (окна, наличники, карниз, фриз и др.), выделяющимся (западающим, выступающим) из плоскости стены.
7. Размеры одиночных табличек-режимников должны быть одинаковыми.
8. Материал, габариты и цвет фриза должны быть одинаковыми по всей длине занимаемого помещения.
9. Таблички режима работы устанавливаются на высоте 1,1 м по нижнему краю, на расстоянии 100 мм от дверного проема.
10. Вывеска №1 устанавливается на фризе, без подложки. Вывеска из объемных букв.
11. Вывески №4 (панель-кронштейн) монтируется не выше 4 м. Консоль устанавливается в зоне пешеходного и транспортного трафика, с которого не просматриваются основные элементы рекламы, но который необходимо задействовать в плане привлечения посетителей.

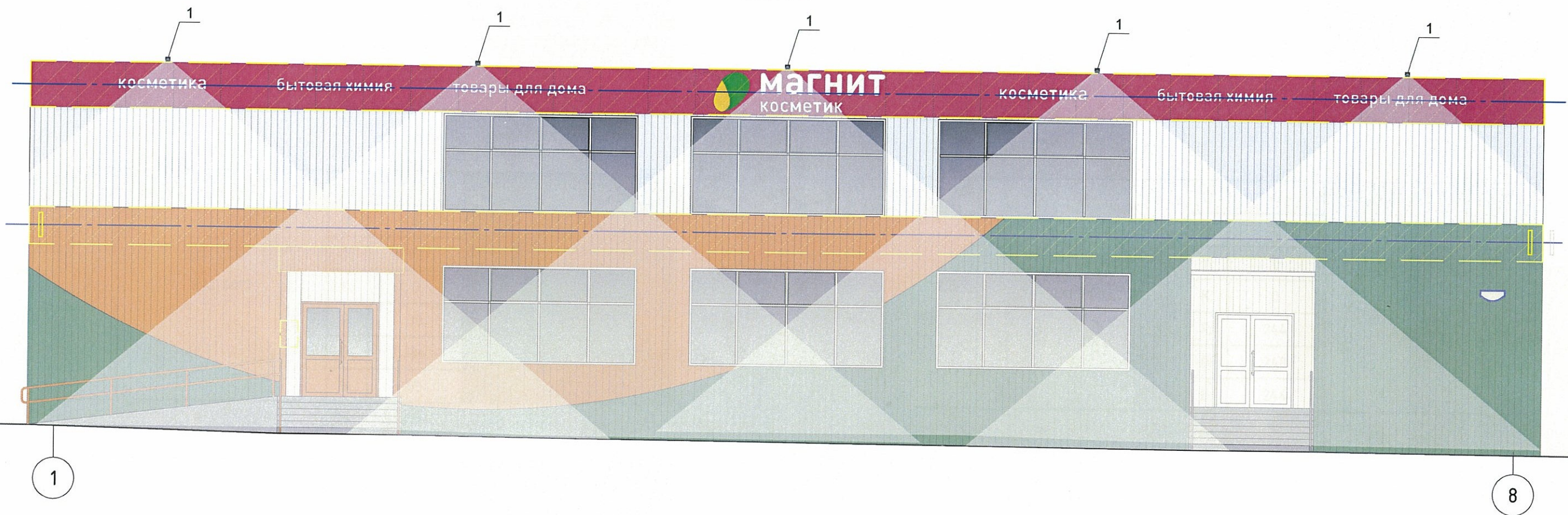
Управление архитектуры и городского дизайна
ДГА администрации г.Перми
**СООТВЕТСТВУЕТ АРХИТЕКТУРНОМУ
ОБЛИКУ ГОРОДА ПЕРМИ**
«21» января 18
Бресано С.В. Подпись *Бресано С.В.*

Ведомость размещения объектов городской информации

№ п/п	Название, тип рекламы	Цветовая гамма	Наличие, тип подсветки
1	Объемные буквы на металлических направляющих, без подложки. Оргстекло	Фирменные цвета	Внутренняя подсветка
2	Режимник. Оргстекло, пластик, аппликация	Фирменные цвета	Без подсветки
3	Фриз. Алюминиевые композитные панели	Фирменные цвета	Без подсветки
4	Панель-кронштейн. Оргстекло	Фирменные цвета	Внутренняя подсветка
5	Объемные буквы на металлических направляющих, без подложки. Выполненные из оргстекла "косметика", "бытовая химия", "товары для дома"	Фирменные цвета	Внутренняя подсветка
6	Лайт-бокс	Фирменные цвета	Внутренняя подсветка
7	Знак адресации. Металл, пластик	Белый, синий	Без подсветки

						373-2018-ОФ			
						Колерный паспорт объекта капитального строительства по адресу: г. Пермь, Мотовилихинский район, ул. Ушинского, 5			
Изм.	Кол. уч.	Лист	№ док.	Подп.	Дата	Архитектор	Стадия	Лист	Листов
					11.18		Колбенева	П	6
						Главный фасад 1-2. Размещение объектов городской информации			

Фасад 1-2

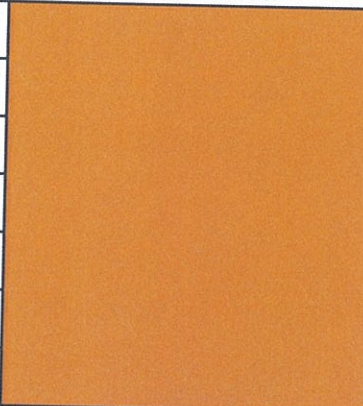


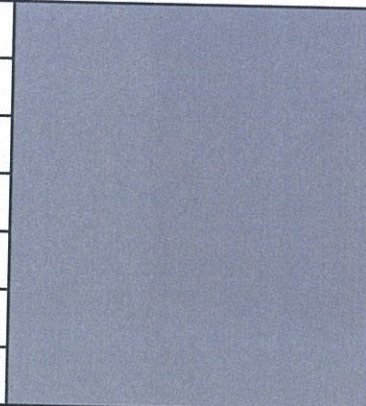
Условные обозначения:


2 - подсветка


1. На главном фасаде предусмотрены уличные светодиодные (LED) прожекторы (поз. 1), устанавливаемые перед зоной тротуара.


						373-2018-ОФ		
						Колерный паспорт объекта капитального строительства по адресу: г. Пермь, Мотовилихинский район, ул. Ушинского, 5		
Изм.	Кол. уч.	Лист	№ док.	Подп.	Дата	Стадия	Лист	Листов
Архитектор		Колбенева		<i>Колбенева</i>	11.18		7	
						Главный фасад 1-2. Архитектурно-художественная подсветка		
ГИП		Козлов		<i>Козлов</i>	11.18	ООО "ПК "ПАМИР" 		
Н.контроль		Козлов		<i>Козлов</i>	11.18			

1, 9-11	RAL 2003	C:	0	
		M:	60	
		Y:	100	
		K:	0	
		R:	250	
		G:	132	
		B:	43	


5-8	RAL 9006	C:	0	
		M:	0	
		Y:	0	
		K:	20	
		R:	165	
		G:	168	
		B:	166	

1	RAL 6017	C:	77	
		M:	0	
		Y:	97	
		K:	0	
		R:	70	
		G:	134	
		B:	65	

2,3, 5,11	RAL 9003	C:	0	
		M:	0	
		Y:	0	
		K:	0	
		R:	244	
		G:	248	
		B:	244	

	RAL 4010	C:	0	
		M:	100	
		Y:	0	
		K:	0	
		R:	198	
		G:	54	
		B:	120	

СОГЛАСОВАНО
 1^й заместитель начальника ДГА
 г. Пермь - главный архитектор
 Д.Ю. Лашин
 21.11.18

						373-2018-ОФ		
						Колерный паспорт объекта капитального строительства по адресу: г. Пермь, Мотовилихинский район, ул. Ушинского, 5		
Изм.	Кол. уч.	Лист	№ док.	Подп.	Дата	Стадия	Лист	Листов
Архитектор		Колбенева		<i>Колбенева</i>	11.18	П	8	
ГИП		Козлов		<i>Козлов</i>	11.18	Эталоны колеров		
Н.контроль		Козлов		<i>Козлов</i>	11.18			