



ДЕПАРТАМЕНТ ГРАДОСТРОИТЕЛЬСТВА И АРХИТЕКТУРЫ
АДМИНИСТРАЦИИ ГОРОДА ПЕРМИ

ООО "ПК Каллистрат"

СЗД - 059 - 22 - 01 - 26 - 652 от 09.06.2018

Заказчик - ООО РА "Студия СВ"

КОЛЕРНЫЙ ПАСПОРТ

АДРЕС ОБЪЕКТА: г.Пермь, административный район Дзержинский,
улица Ветлужская, здание (строение) № 60/1

1204 - 01/6 - 2018 - ОФ

ПЕРМЬ 2018 г.

Ведомость чертежей комплекта марки ОФ

ЛИСТ	НАИМЕНОВАНИЕ	ПРИМЕЧАНИЯ
1	Общие данные, инструкции, ведомость отделки фасадов.	
2	Ситуационный план.	
3	Фотофиксация фасадов.	
4	Фасад по ул. Ветлужская Фасад боковой	
5	Фасад дворовой Фасад боковой	
6	Размещение объектов городской информации.	
7	Размещение объектов городской информации.	
8	Эталоны колеров.	

Ведомость отделки фасадов

ПОЗ.	ЭЛЕМЕНТ ФАСАДА	ЭТАЛОН ЦВЕТА	ОБОЗНАЧ.	ВИД ОТДЕЛКИ	ПРИМ.
1	Цоколь;			Мраморная плитка (брекчия)	
2	Поле стены (металлопрофиль)	RAL 1018	0, 15, 100, 0 250, 202, 48	Композитный материал	
3	Поле стены (металлопрофиль)	RAL 3032	10, 100, 60, 4 112, 29, 35	Композитный материал	
4	Поле стены (штукатурка)	RAL 3014	0, 65, 40, 10 203, 115, 11	Штукатурка Атмосферостойкая краска	
5	Поле стены (штукатурка)	RAL 3009	40, 100, 100, 109, 52, 45	Штукатурка Атмосферостойкая краска	
6	Переплеты окон	белый		Металлопластик. Стеклопакеты.	
7	Дверные полотна	RAL 3004	30, 100, 70, 107, 28, 35	Атмосферостойкая краска по металлу;	
8	Двери главного входа, Ворота	RAL 7040	20, 10, 5, 35 152, 158, 16	Металлопластик. Стеклопакеты; Атмосферостойкая краска по металлу;	
9	Козырьки	белый		Атмосферостойкая краска	
10	Фриз			Композитный материал	
11	Лестница	RAL 1015		Атмосферостойкая краска	

Пояснительная записка

Работы производить в соответствии со СНиП 3.04.01-87 «Изоляционные и отделочные покрытия», ТР 79-98 «Технические рекомендации по подготовке поверхностей наружных и ограждающих конструкций жилых и общественных зданий под отделку при их реконструкции и ремонте», ТР 85-89 «Технические рекомендации по входному контролю качества материалов, применяемых для отделки фасадов».

Для производства ремонта фасада необходимо очистить от грязи водой аппаратом высокого давления, или вручную, с использованием при надобности специальных химических препаратов.

1. Установка и разборка наружных лесов с защитной сеткой.
2. Часть отделки фасадов (цоколь) выполнена из мраморной фасадной плитки (брекчия).

Для производства ремонта фасада плитку необходимо очистить от грязи, заменить сколотую плитку, заделать трещины.

Историческая справка

1-этажное коммерческое здание (магазин).

Построено и введено в эксплуатацию в 1988 году.

Материал стен - кирпич. Отделка - штукатурка, профлист с главного фасада.

ИНСТРУКЦИЯ

о порядке производства работ, связанных с окраской фасадов и всех наружных частей зданий, сооружений, строений, расположенных на территории города Перми

1. Окраска фасадов и всех наружных частей зданий, сооружений, строений, ограждений, заборов, павильонов, киосков, ларьков и прочих объектов, расположенных на территории города Перми, может производиться лишь на основании колерного паспорта фасадов на ремонт и окраску, выдаваемых АПУ г. Перми.

2. До начала процесса окраски здания или какого-либо сооружения должны быть произведены работы по капитальному ремонту всех без исключения наружных частей его, подлежащих окраске.

3. До начала ремонта зданий, имеющих газосветовую рекламу, сообщить рекламораспространителю о предстоящих работах на фасаде здания с целью сохранения вывесок либо их демонтажу.

4. Полуразрушенные и разрушенные архитектурные художественно-скульптурные детали здания, карнизы, колонны, пилястры, капители, фриз, тяги, лепные украшения, барельефы, мозаика, художественная роспись подлежат обязательному восстановлению в своем первоначальном виде.

Категорически запрещается производить окраску здания без предварительного восстановления указанных деталей.

5. Металлические поверхности отдельных частей здания, чугунные решетки, перила балконов и лестниц, кронштейны, дверные и оконные приборы, архитектурно-художественные детали перед окраской очищаются от грязи, ржавчины, старой краски и покрываются вновь лишь масляной краской.

6. В соответствии с выданными образцами цвета (колерами) на окраску здания организация, производящая ремонт здания, составляет пробные образцы цвета, которые наносятся на видное место стены.

Проверку и согласование пробного образца цвета (колера), а также готовности поверхности стены и отдельных наружных частей здания к окраске производит уполномоченный представитель АПУ г. Перми. Без указанной проверки и согласования производить окраску фасада категорически воспрещается.

7. Юридические и физические лица, производящие окраску и связанный с ней ремонт здания, несут полную ответственность за точное выполнение настоящей инструкции и привлекаются к ответственности за её нарушение.

8. Цветовая гамма рекламносителей должна гармонировать с основным колористическим решением фасадов здания.

9. По всем вопросам, связанным с производством работ, необходимо обращаться в АПУ г. Перми (ул. Сибирская, 15, каб. 303)

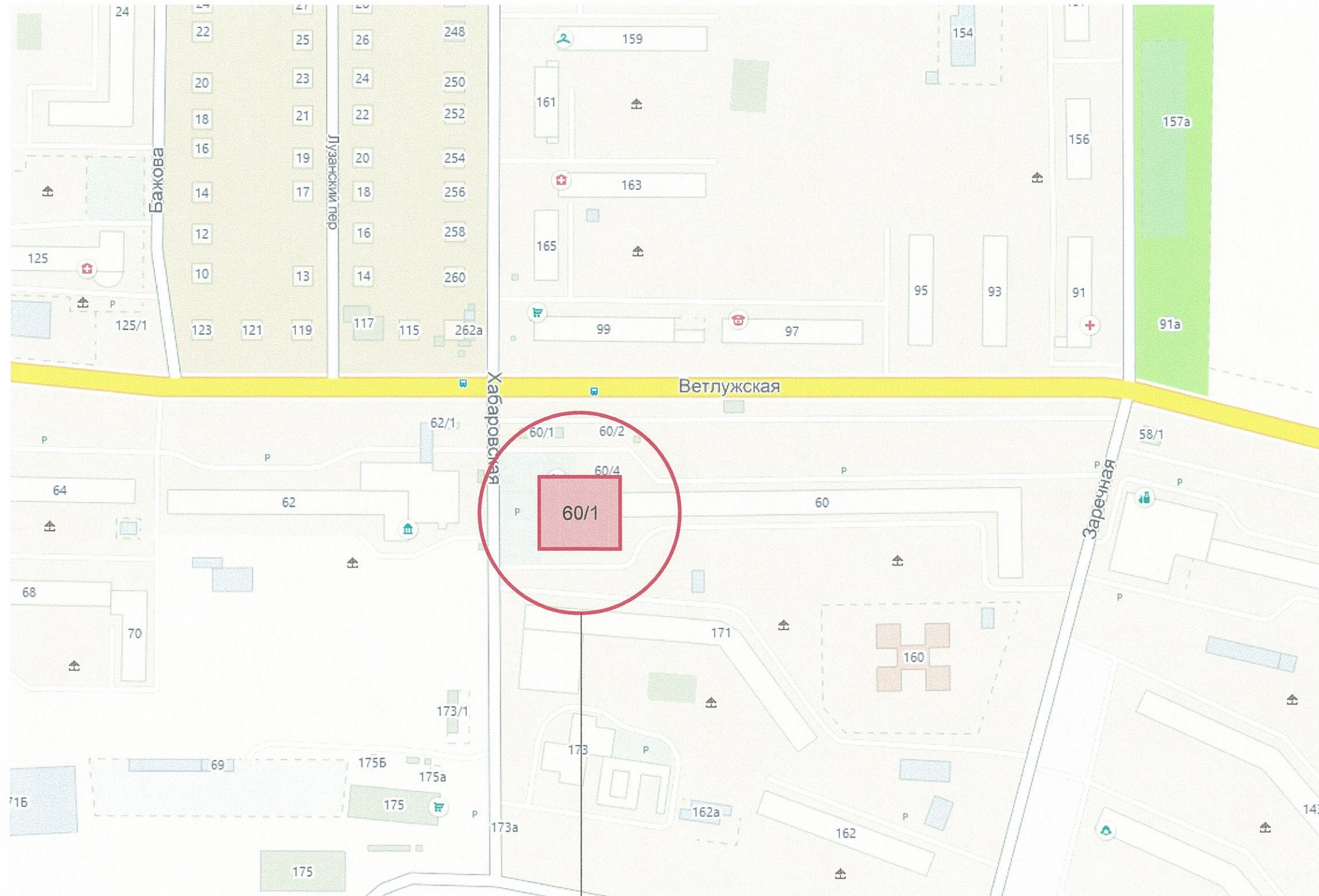
СОГЛАСОВАНО
Д.Ю. Лапшин
19/06/2018

1204 - 01/6 - 2018 - ОФ

Колерный паспорт фасадов здания по адресу: ул. Ветлужская, 60/1 в Дзержинском районе города Перми

Изм.	Кол.уч.	Лист	№док	Подпись	Дата	Стадия	Лист	Листов	
						ОФ	1	8	
Архитектор	Кузнецова В.Г.					Заказчик - ООО РА "Студия СВ"			
Общие данные, инструкция ведомость отделки фасадов							ООО "ПК Каллистрат"		

Ситуационный план



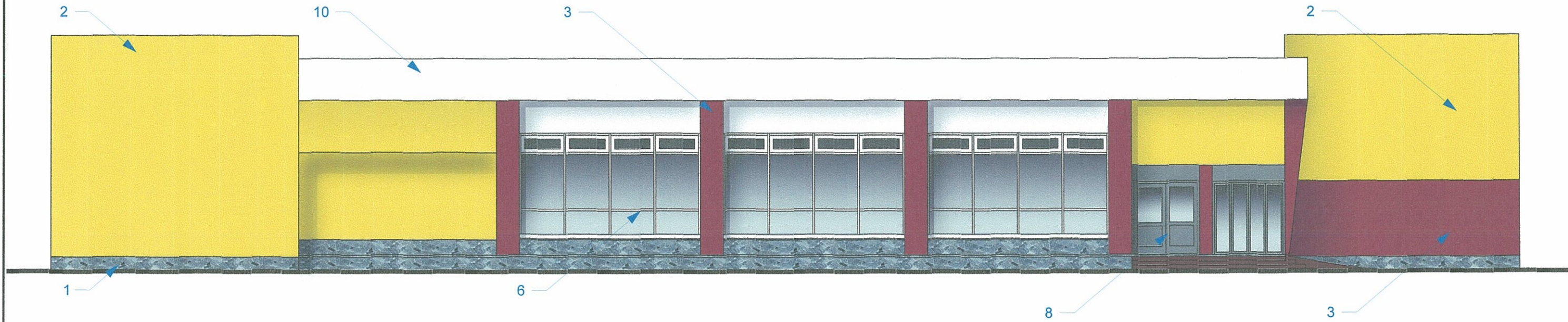
Место размещения

						1204 - 01/6 - 2018 - ОФ			
						Колерный паспорт фасадов здания по адресу: ул. Ветлужская, 60/1 в Дзержинском районе города Перми			
Изм.	Кол.уч.	Лист	Недок.	Подпись	Дата	Заказчик - ООО РА "Студия СВ"	Стадия	Лист	Листов
							ОФ	2	
Архитектор Кузнецова В.П.						Ситуационный план	ООО "ПК Каллистрат"		



						1204 - 01/6 - 2018 - ОФ			
						Колерный паспорт фасадов здания по адресу: ул. Ветлужская, 60/1 в Дзержинском районе города Перми			
Изм.	Кол.уч	Лист	№док	Подпись	Дата	Заказчик - ООО РА "Студия СВ"	Стадия	Лист	Листов
				<i>Кузнецова В.Г.</i>			ОФ	3	
Архитектор Кузнецова В.Г.						Фотофиксация фасадов	ООО "ПК Каллистрат"		

Фасад по ул. Ветлужская



Фасад боковой



СОГЛАСОВАНО
 1^й заместитель начальника ДГА
 г. Перми, главный архитектор
 Д.Ю. Лапшин
 "19" 06 2018 г.

Примечание

Размещение дополнительного оборудования, дополнительных элементов и устройств на фасадах объектов капитального строительства допускается при соблюдении следующих условий:

- а) единое архитектурное и цветовое решение фасадов (в том числе размер, форма, цвет, материал);
- б) соответствие архитектурному решению фасадов, предусмотренному проектной документацией, с привязкой к основным композиционным осям фасадов (системе горизонтальных и вертикальных осей);
- в) соответствие ГОСТам, техническим регламентам, установленных законодательством Российской Федерации в области обеспечения санитарно-эпидемиологического благополучия населения, пожарной безопасности и другими федеральными законами требований.

Размещение наружных блоков систем кондиционирования и вентиляции допускается:
 на кровле объектов капитального строительства;
 на оконных и дверных проемах в единой (вертикальной, горизонтальной) системе осей фасадов, в окнах подвального этажа, в плоскости остекления без выхода за плоскость фасадов с использованием маскирующих ограждений (решеток, жалюзи).

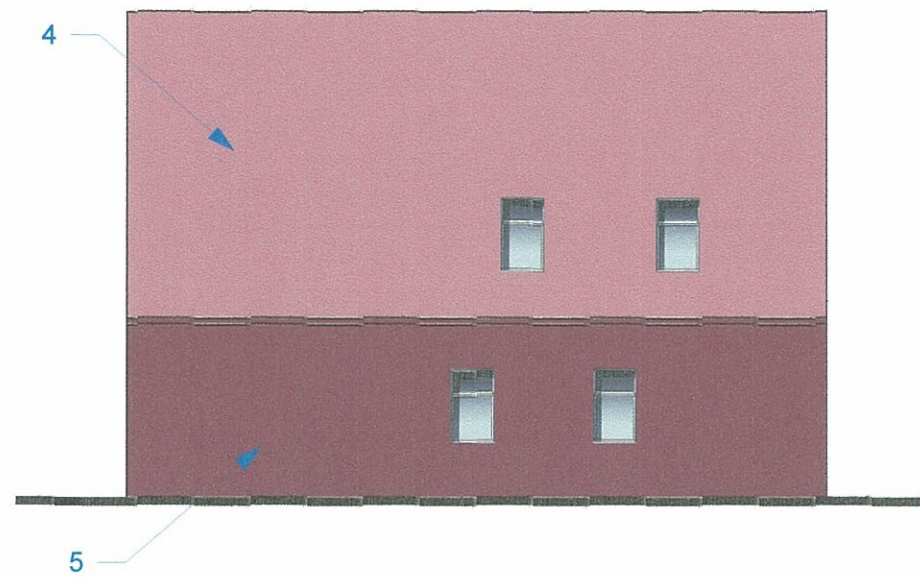
Размещение наружных блоков систем кондиционирования и вентиляции на поверхности главных фасадов, в оконных и дверных проемах за плоскостью фасадов не допускается: над пешеходными тротуарами; на высоте менее 3,0 м от поверхности земли.

						1204 - 01/6 - 2018 - ОФ			
						Колерный паспорт фасадов здания по адресу: ул. Ветлужская, 60/1 в Дзержинском районе города Перми			
Изм.	Кол.уч.	Лист	Недок	Подпись	Дата	Заказчик - ООО ПА "Студия СВ"	Стадия	Лист	Листов
				<i>Кузнецова В.Г.</i>			ОФ	4	
Архитектор Кузнецова В.Г.						Фасад по ул. Ветлужская Фасад боковой	ООО "ПК Каллистрат"		

Фасад дворовой

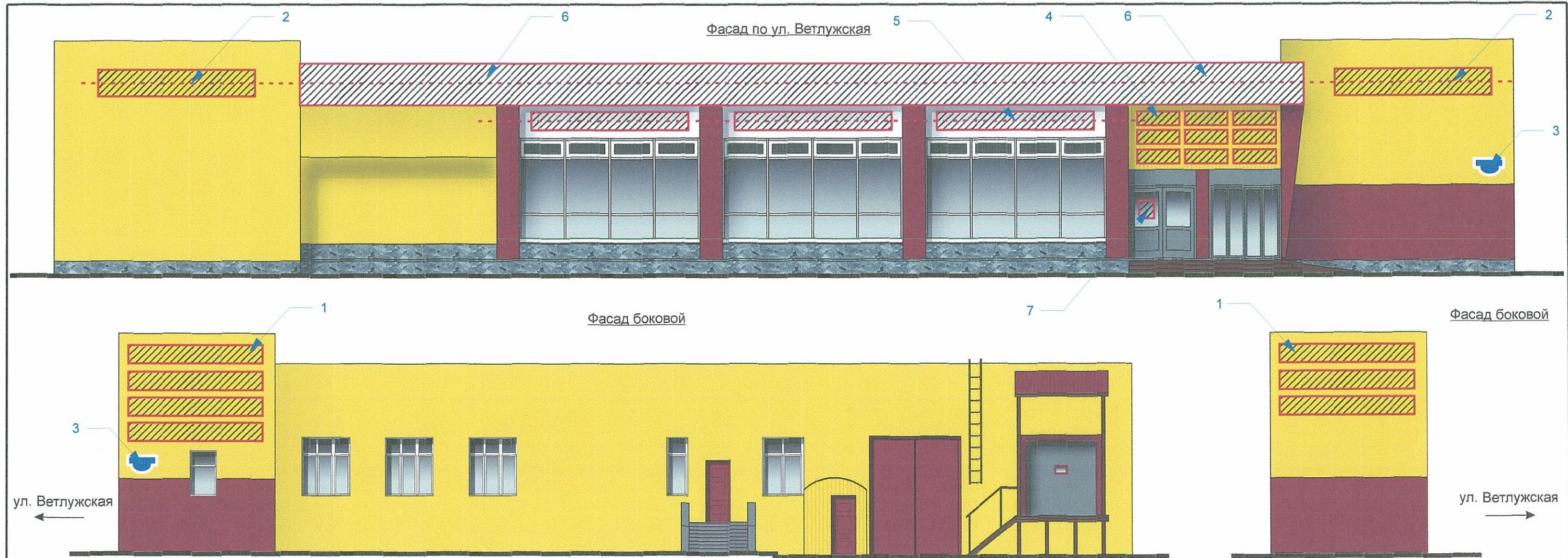


Фасад боковой



СОГЛАСОВАНО
 1 заместитель Начальника ДГА
 г. Перми - главный архитектор
 Д.Ю. Лапшин
 2018 г.

						1204 - 01/6 - 2018 - ОФ			
						Колерный паспорт фасадов здания по адресу: ул. Ветлужская, 60/1 в Дзержинском районе города Перми			
Изм.	Кол.уч.	Лист	Недок	Подпись	Дата	Заказчик - ООО РА "Студия СВ"	Стадия	Лист	Листов
				<i>Кузнецова</i>			ОФ	5	
Архитектор Кузнецова В.Г.						Фасад дворовой Фасад боковой	ООО "ПК Каллистрат"		



Ведомость размещения объектов городской информации

№	тип объекта городской информации, материал, способы крепления	цвет с указанием RAL	наличие подсветки
1	Объемные буквы на металлических направляющих. Выполнены из оргстекла, пластика, металла	фирменные цвета	нет
2	Объемные световые буквы. Выполнены из оргстекла, пластика, металла	фирменные цвета	внутренняя подсветка
3	Знак адресации. Выполнены из пластика	синий RAL 5002, белый	нет
4	Информационные таблички одного размера одиночного и модульного типа, оргстекло, пластик. Наполнение граф-ой информацией не более 50%	фон белый	нет
5	Печать на композите. Наполнение граф-ой информацией не более 40%	фон белый	нет
6	Объемные буквы на металлических направляющих на фризе белого цвета	фон белый буквы - фирменные цвета	внутренняя подсветка
7	Таблички режима работы самоклеющаяся пленка по стеклу (на дверях)	фирменные цвета	нет

Условные обозначения:

- единая ось размещения объектов городской информации
- место допустимого размещения объектов городской информации (объемные буквы, рекламные конструкции)

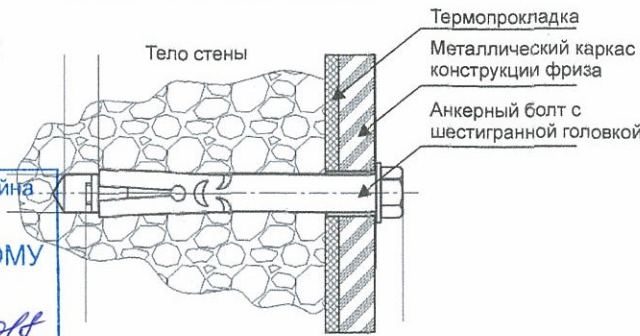
Управление архитектуры и городского дизайна
ДГА администрации г.Перми

**СООТВЕТСТВУЕТ АРХИТЕКТУРНОМУ
ОБЛИКУ ГОРОДА ПЕРМИ**

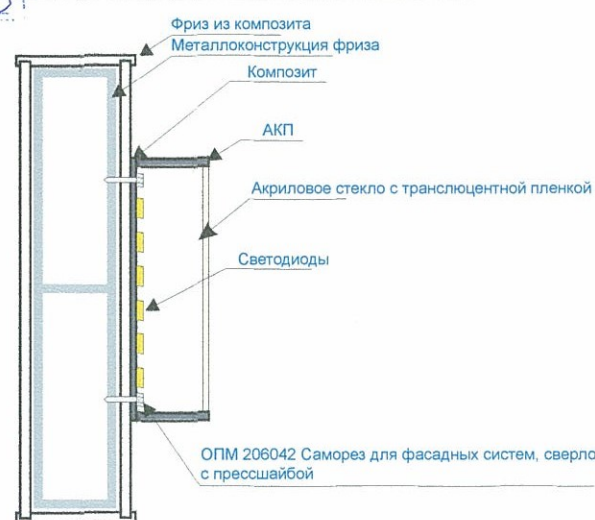
ПОЯСНИТЕЛЬНАЯ ЗАПИСКА

Рекламная конструкция по адресу:
ул. Ветлужская 60/1, в Дзержинском районе г. Перми
выполнена из композитного жесткого листового материала
'ДИБОНД' толщиной 3 мм (Фриз)
Основой для крепления "Дибонда" является стальная конструкция
из профиля индивидуального изготовления.
Композитный материал фрезерован и крепится к несущей раме.
Надпись объемных букв подсвечена изнутри
светодиодами белого свечения.
Буквы выполнены транслюцентной пленкой ORACAL
Объемные буквы монтируются к фризу с помощью саморезов ОПМ.
Электроснабжение осуществляется согласно действующей
нормативной документации.
Сборка согласно схеме и мощности 2кВт.
предусматривает систему защиты от короткого замыкания
и перегрева сети (УЗО 1-263А) Кабель ПВС 3 х 1,5мм

Узел крепления фриза к стене



Узел крепления объемных букв с подсветкой

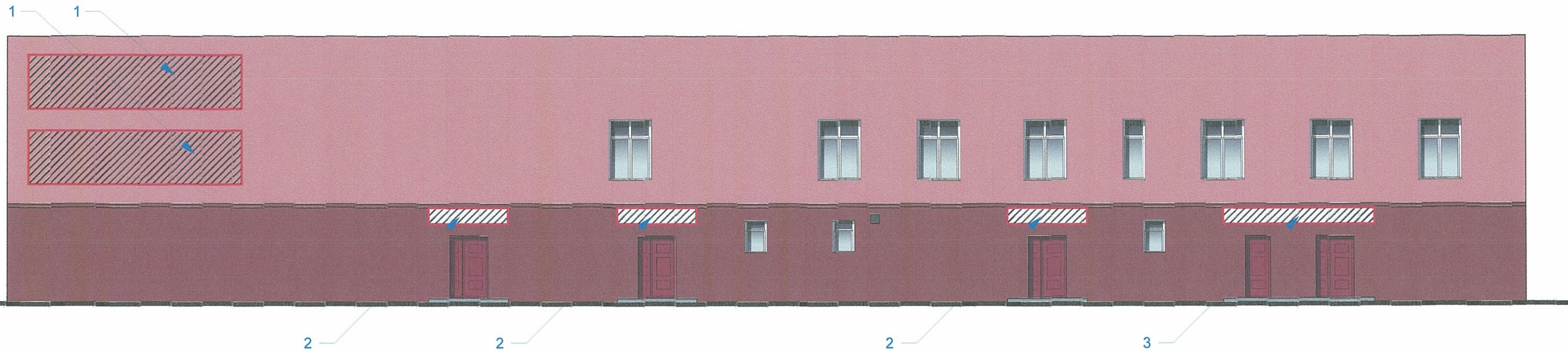


1204 - 01/6 - 2018 - ОФ

Колерный паспорт фасадов здания по адресу: ул. Ветлужская, 60/1
в Дзержинском районе города Перми

Изм.	Кол.уч	Лист	Недок	Подпись	Дата	Заказчик - ООО ПА "Студия СВ"	Стадия	Лист	Листов
						ООО ПА "Студия СВ"	ОФ	6	
Архитектор		Кузнецова В.Г.				Размещение объектов городской информации			ООО "ПК Каллистрат"

Фасад дворовой



Фасад боковой



Ведомость размещения объектов городской информации

№	тип объекта городской информации, материал, способы крепления	цвет с указанием RAL	наличие подсветки
1	Баннер белого цвета наполнение граф-ой информацией не более 40%	фон белый	нет
2	Объемный короб белого цвета наполнение граф-ой информацией не более 40%	фон белый	внутренняя подсветка
3	Объемные буквы на металлических направляющих на козырьке белого цвета Выполнены из оргстекла, пластика, металла	фон белый	внутренняя подсветка

Управление архитектуры и городского дизайна
ДГА администрации г.Перми

СООТВЕТСТВУЕТ АРХИТЕКТУРНОМУ
ОБЛИКУ ГОРОДА ПЕРМИ

« 19 » 06 2018

Бресано С.В. Подпись *Бресано С.В.*

Условные обозначения:



место допустимого размещения объектов
городской информации
(объемные буквы, рекламные конструкции)

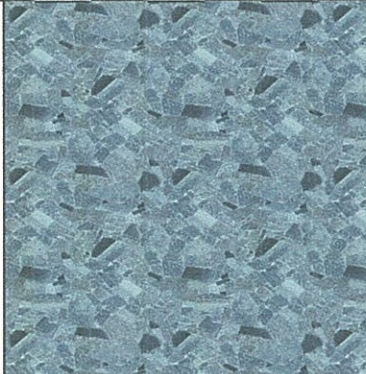
						1204 - 01/6 - 2018 - ОФ			
						Колерный паспорт фасадов здания по адресу: ул. Ветлужская, 60/1 в Дзержинском районе города Перми			
Изм.	Кол.уч	Лист	№ док	Подпись	Дата	Заказчик - ООО РА "Студия СВ"	Стадия	Лист	Листов
				<i>КВК</i>			ОФ	7	
Архитектор Кузнецова В.Г.						Размещение объектов городской информации	ООО "ПК Каллистрат"		

Эталоны колеров

Позиция согласно ведомости отделки фасадов	Координаты цвета в RAL	C:	0	RAL 1018
		M:	15	
		Y:	100	
		K:	0	
		R:	250	
		G:	202	
2		B:	48	

Позиция согласно ведомости отделки фасадов	Координаты цвета в RAL	C:	10	RAL 3032
		M:	100	
		Y:	60	
		K:	40	
		R:	112	
		G:	29	
3		B:	35	


Позиция согласно ведомости отделки фасадов	Координаты цвета в RAL	C:	30	RAL 3004
		M:	100	
		Y:	70	
		K:	40	
		R:	107	
		G:	28	
7		B:	35	

Позиция согласно ведомости отделки фасадов	Плитки мраморные «брекчия»			

Позиция согласно ведомости отделки фасадов	Координаты цвета в RAL	C:	0	RAL 3014
		M:	65	
		Y:	40	
		K:	10	
		R:	203	
		G:	115	
4		B:	117	

Позиция согласно ведомости отделки фасадов	Координаты цвета в RAL	C:	40	RAL 3009
		M:	100	
		Y:	100	
		K:	30	
		R:	109	
		G:	52	
5		B:	45	

СОГЛАСОВАНО
 1^й заместитель начальника ДГА
 г. Пермь, главный архитектор
 Д.Ю. Лапшин
 "19" 06 2018 г.

						1204 - 01/6 - 2018 - ОФ			
						Колерный паспорт фасадов здания по адресу: ул. Ветлужская, 60/1 в Дзержинском районе города Перми			
Изм.	Кол.уч	Лист	№ док	Подпись	Дата	Заказчик - ООО РА "Студия СВ"	Стадия	Лист	Листов
							ОФ	8	
Архитектор Кузнецова В.Г.						Эталоны колеров.	ООО "ПК Каллистрат"		