



ДЕПАРТАМЕНТ ГРАДОСТРОИТЕЛЬСТВА И АРХИТЕКТУРЫ
АДМИНИСТРАЦИИ ГОРОДА ПЕРМИ

ООО "Регионпроектстрой" (РПС)

СЭД-059-22-01-26-269 от 14.03.2018

КОЛЕРНЫЙ ПАСПОРТ

АДРЕС ОБЪЕКТА: г. Пермь, Административный район Орджоникидзевский,
ул. Вильямса, здание №6

1-142-18-ОФ

Пермь 2018

Ведомость чертежей комплекта марки ОФ

лист	наименование	примечание
1	Общие данные. Ведомость отделки фасадов.	
2	Общие данные.	
3	Существующее состояние фасадов (фотофиксация)	
4	Главный фасад	
5	Дворовой фасад	
5	Боковые фасады	
7	Размещение объектов городской информации	
8	Эталоны колеров	

ступени

Ведомость отделки фасадов

ПОЗ.	ЭЛЕМЕНТ ФАСАДА	ЭТАЛОН ЦВЕТА	ОБОЗНАЧ.	ВИД ОТДЕЛКИ	ПРИМ.
1	Основное поле стен		4844	плитка фасадная	
2	поле стен		9003	плитка фасадная	
3	поле стен 1...5-го этажа			силикатный кирпич	
4	поле стен		7035	Декоративная штукатурка	
5	ограждение балконов	белый	9003	покраска фасадной краской	
6	окна	белый	9003	металлопластиковые	
7	двери подъездов		7038	эмаль ПФ115 по металлу	
8	цоколь		7038	Бетонный, неокрашен	
9	верт. платформа		7038	эмаль ПФ115 по металлу	
10	лестницы (двор. фасад)		7035	Бетонные, неокрашены	
11	двери	белый	9003	металлопластиковые	
12	ограждение лестниц			Металлические (заводская окраска)	
13	лестницы		7035	Металлические с бет. ступенями	
14	плита балкона козырьки подъездов	белый		покраска фасадной краской	
15	Декор. элементы (гл. фасад)	белый		Гипсовые (окрашены фасадной краской)	

Пояснительная записка

1. Окраска фасадов и всех наружных частей зданий, сооружений, строений, ограждений, заборов, павильонов, киосков, ларьков и прочих объектов, расположенных на территории города Перми, может производиться лишь на основании колерного паспорта фасадов на ремонт и окраску, выдаваемых ДГА г. Перми.

2. До начала процесса окраски здания или какого-либо сооружения должны быть произведены работы по капитальному ремонту всех без исключения наружных частей его, подлежащих окраске.

3. До начала ремонта зданий, имеющих газосветовую рекламу, сообщить рекламораспространителю о предстоящих работах на фасаде здания с целью сохранения вывесок либо их демонтажу.

4. Полуразрушенные и разрушенные архитектурные художественно-скульптурные детали здания, карнизы, колонны, пилястры, капители, фizes, тяги, лепные украшения, барельефы, мозаика, художественная роспись подлежат обязательному восстановлению в своем первоначальном виде.

Категорически запрещается производить окраску здания без предварительного восстановления указанных деталей.

5. Металлические поверхности отдельных частей здания, чугунные решетки, перила балконов и лестниц, кронштейны, дверные и оконные приборы, архитектурно-художественные детали перед окраской очищаются от грязи, ржавчины, старой краски и покрываются вновь лишь масляной краской.

6. В соответствии с выданными образцами цвета (колерами) на окраску здания, организация, производящая ремонт здания, составляет пробные образцы цвета, которые наносятся на видное место стены.

Проверку и согласование пробного образца цвета (колера), а также готовности поверхности стены и отдельных наружных частей здания к окраске производит уполномоченный представитель ДГА г. Перми. Без указанной проверки и согласования производить окраску фасада категорически запрещается.

7. Домоуправления, организации и учреждения, производящие окраску и связанный с ней ремонт здания, несут полную ответственность за точное выполнение настоящей инструкции и привлекаются к ответственности за нарушение ее.

8. Цветовая гамма рекламносителей должна гармонизировать с основным колористическим решением фасадов здания.

9. Входная группа (крыльца, подъемники, ступени, пандусы) должна соответствовать СП59.13330-2012.

10. По всем вопросам, связанным с производством работ по покраске зданий, необходимо обращаться в ДГА г. Перми.

СОГЛАСОВАНО
1^й заместитель начальника ДГА
г. Перми - главный архитектор
Д.Ю. Шапшин
"09" 04 2018

						1-142-18-ОФ			
						Колерный паспорт объекта капитального строительства по ул. Вильямса, №6 Орджоникидзевского района г. Перми			
Изм.	Кол.уч.	Лист.	№ док.	Подпись	Дата.	Многоквартирный жилой дом	стадия	ЛИСТ	ЛИСТОВ
					1.18		П	1	8
Выполнил	Смирнова					Общие данные.	ООО "РПС"		
Н.контроль	Петров								

Главный фасад по ул.Вильямса



Дворовой фасад



Западный фасад

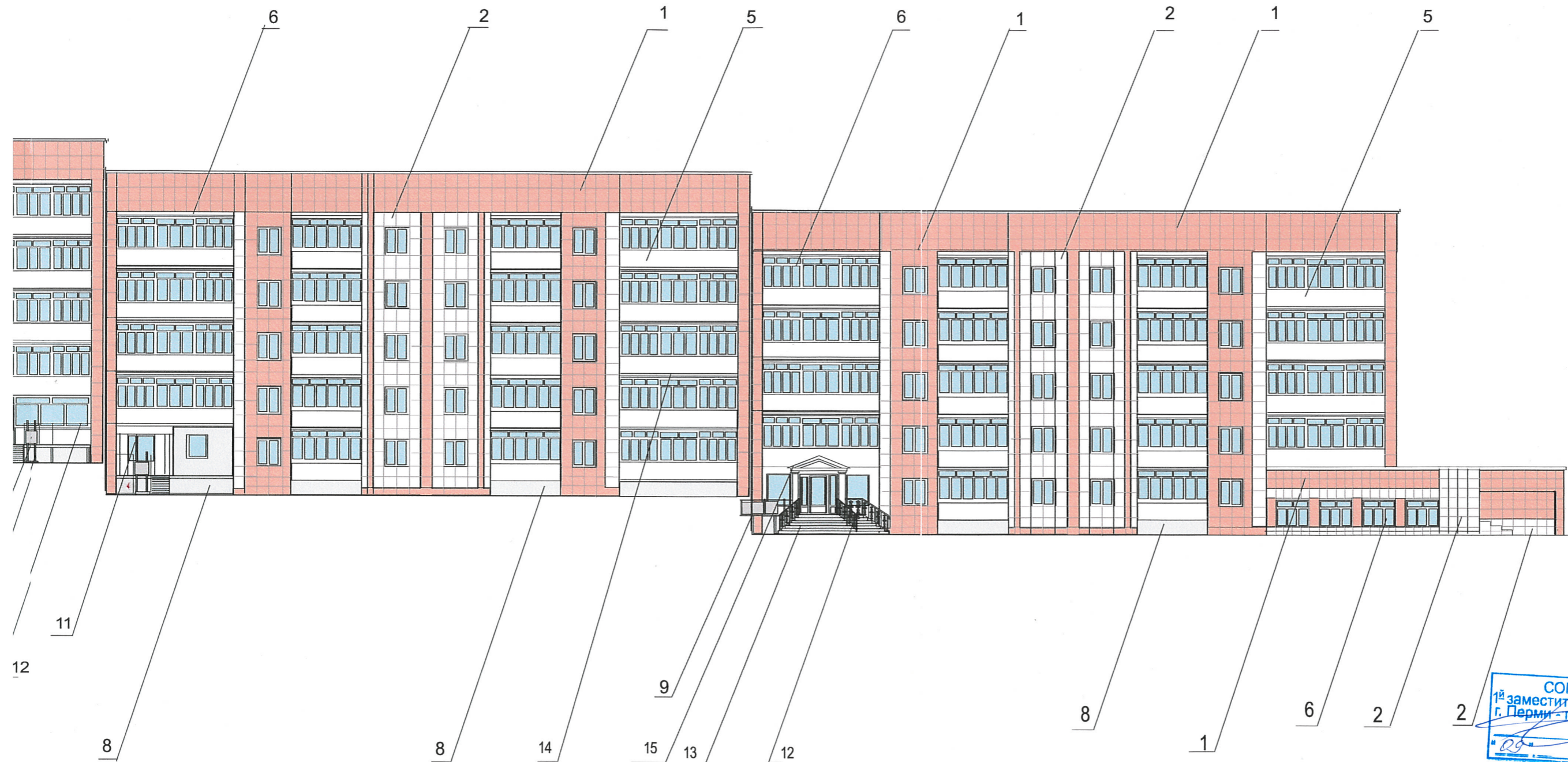


Восточный фасад



										1-142-18-ОФ	
										Колерный паспорт объекта капитального строительства по ул. Вильямса, №6 Орджоникидзевского района г. Перми	
Изм.	Кол.уч.	Лист	№ док.	Подпись	дата				стадия	лист	листов
									П	3	
Разраб.		Смирнова		<i>[Signature]</i>	1.18						
Н. Контр.		Петров		<i>[Signature]</i>							
											ООО "РПС"
											Существующее состояние фасадов (фотофиксация)

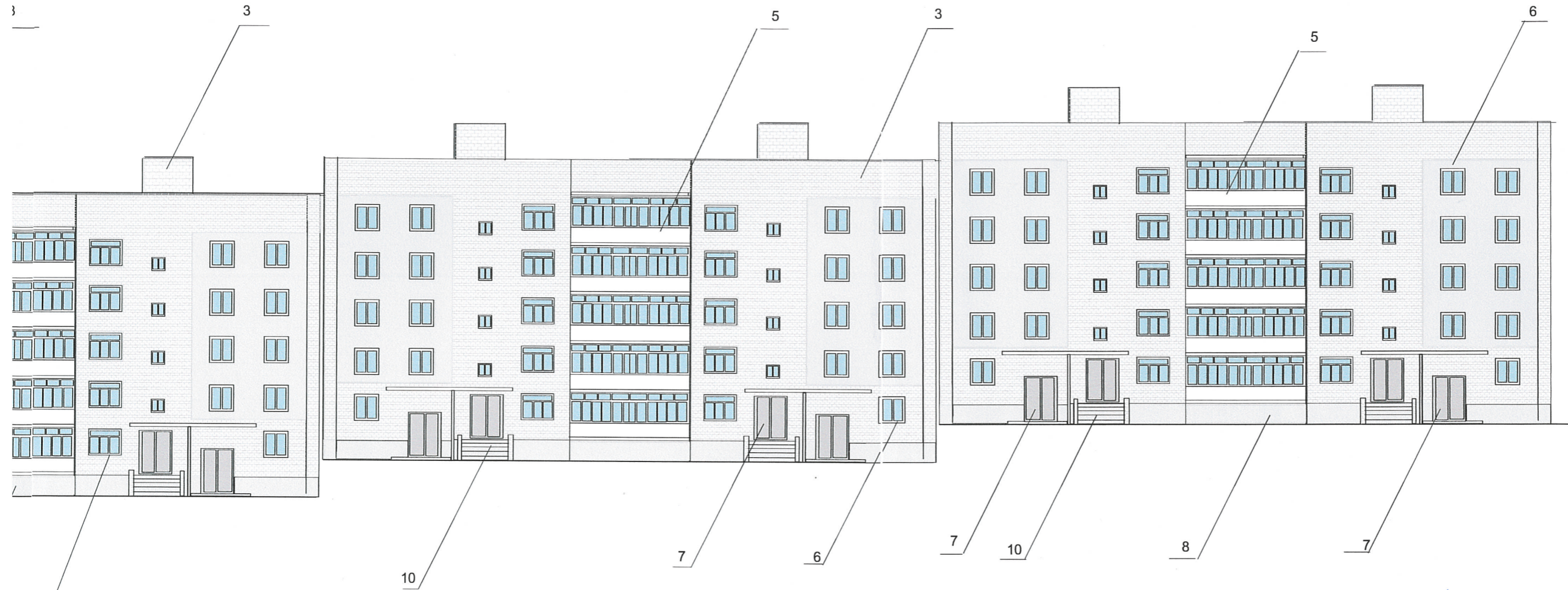
Фасад здания по ул. Вильямса.



СОГЛАСОВАНО
 1^й заместитель начальника ДГА
 г. Перми - главный архитектор
 Д.Ю. Лапшин
 04 2018

						1-142-18-ОФ			
						Колерный паспорт объекта капитального строительства по ул. Вильямса, №6 Орджоникидзевского района г. Перми			
Изм.	Кол.уч.	Лист.	№ док.	Подпись	Дата.	Многоэтажный жилой дом	стадия	лист	листов
							п	5	
Выполнил	Смирнова				1.18	Фасады. Колерное решение Главный фасад	ООО "РПС"		

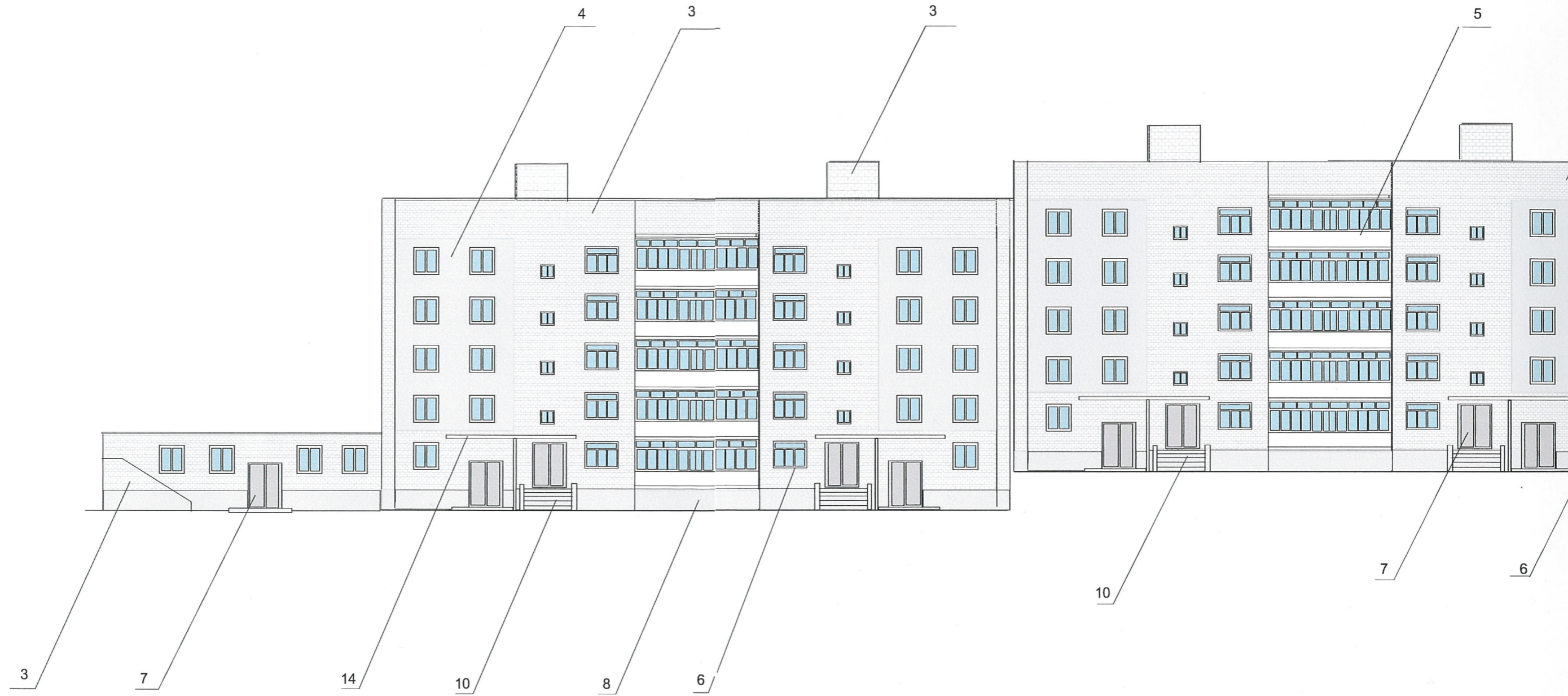
Дворовой фасад

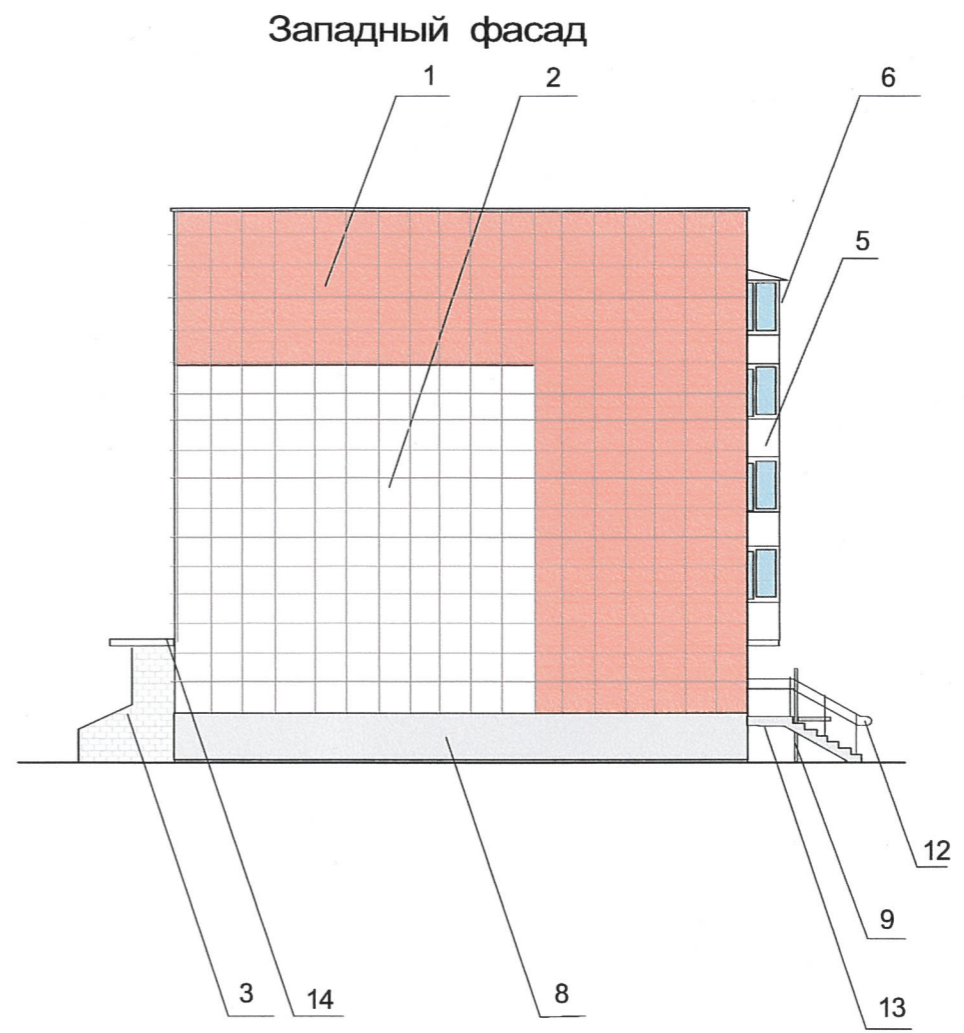
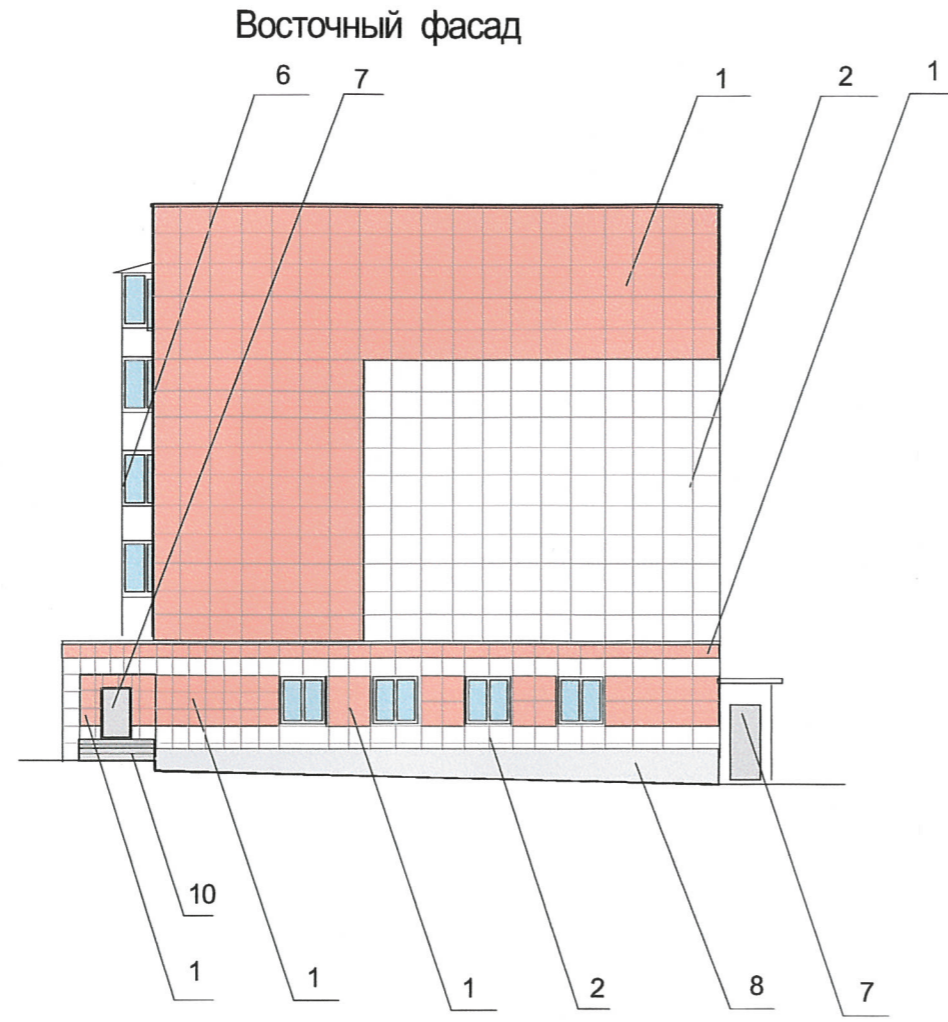


СОГЛАСОВАНО
 1^й заместитель начальника ДГА
 г. Перми - главный архитектор
 Д.Ю. Лапшин
 "09" 04 2018

						1-142-18-ОФ			
						Колерный паспорт объекта капитального строительства по ул.Вильямса, №6: Орджоникидзевского района г. Перми			
Изм.	Кол.уч.	Лист.	№ док.	Подпись	Дата.	Многоэтажное жилое здание	стадия	лист	листов
					1.18		II	5	
Выполнил	Смирнова					Фасады. Колерное решение Дворовой фасад	ООО "РПС"		

Дворовой фасад





СОГЛАСОВАНО
 1^й заместитель начальника ДГА
 г. Перми - главный архитектор
 Д.Ю. Лапшин
 20.04.17

				1-142-18 -ОФ		
				Коперный паспорт объекта капитального строительства по ул. Вильямса, №6 Орджоникидзевского района г. Перми		
				Многоэтажный жилой дом		стадия II
						ЛИСТ 6
						ЛИСТОВ
Выполнил	Смирнова		1.17	Боковые фасады.		ООО "РПС"

Размещение объектов городской информации

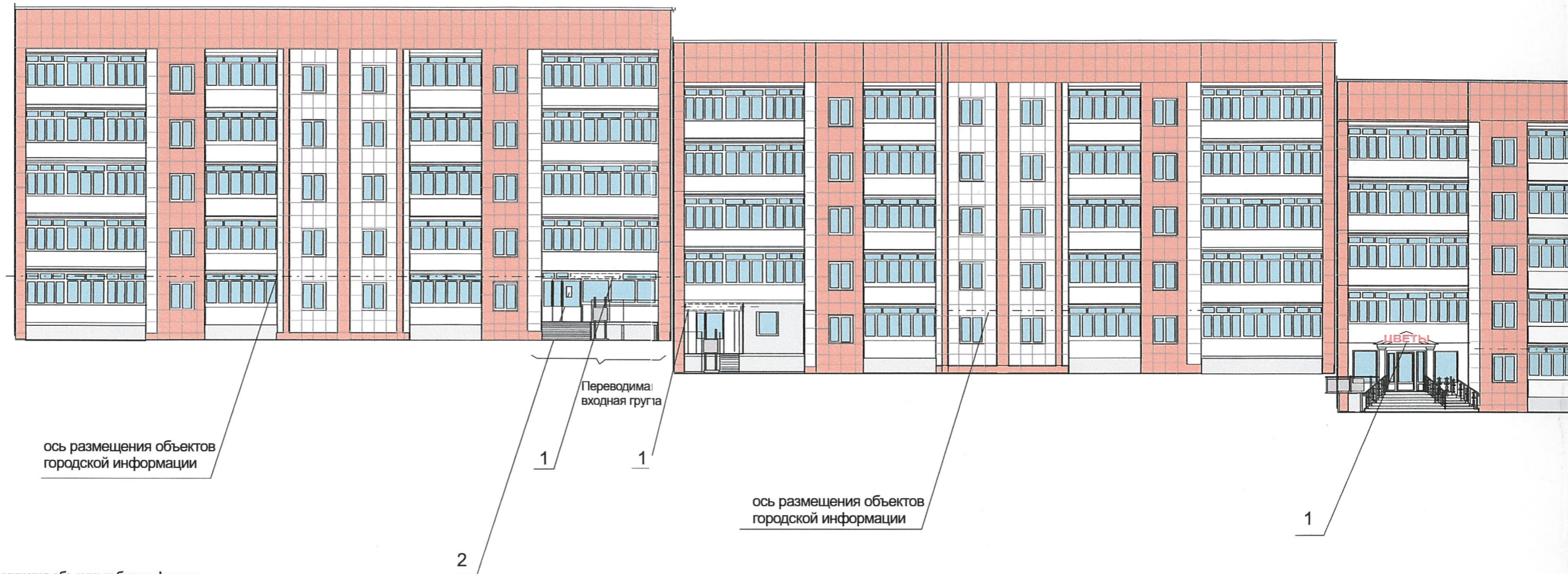
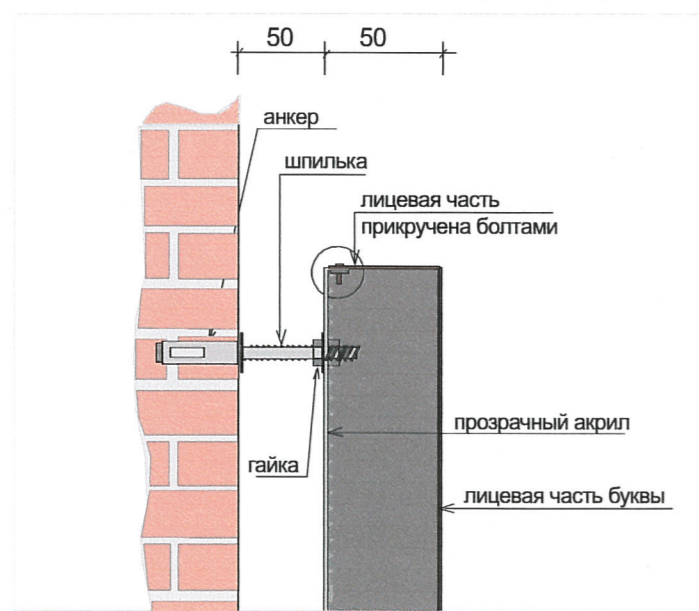
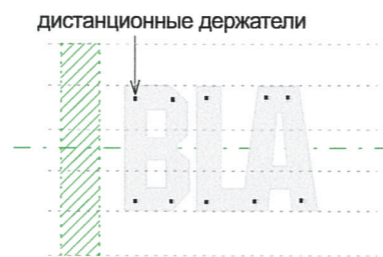


Схема крепления объемных букв к фасаду



Схемы компоновки объемных букв относительно оси размещения объектов городской информации

Буквы в один ряд не более 3/5 высоты места допустимого размещения рекламной конструкции




Ведомость размещения объектов городской информации

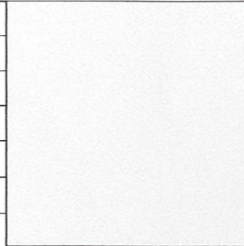
№	Название, тип объектов городской информации	Цвет	Наличие подсветки
1	Объемные буквы без подложки Выполнены из оргстекла, пластика, металла	Фирменные цвета	внутренняя подсветка
2	Режимники. Выполнены из оргстекла, пластика, металла	Фирменные цвета	


Изм


Вып

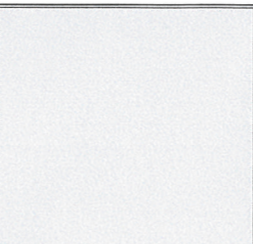
Эталоны колеров

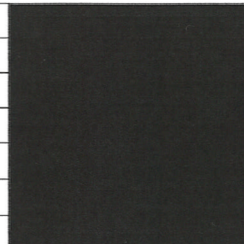
Позиция согласно ведомости отделки фасадов	Координаты цвета в RAL	C:	0	
		M:	0	
		Y:	0	
		K:	0	
		R:	255	
		G:	255	
2,5,6,11,14,15		B:	255	

Позиция согласно ведомости отделки фасадов	Координаты цвета в RAL	C:	0	
		M:	13	
		Y:	13	
		K:	8	
		R:	235	
		G:	204	
4		B:	204	

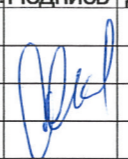
Позиция согласно ведомости отделки фасадов	Координаты цвета в RAL	C:	0	
		M:	0	
		Y:	0	
		K:	45	
		R:	156	
		G:	156	
7,8,9		B:	166	

Позиция согласно ведомости отделки фасадов	Координаты цвета в RAL	C:	31	
		M:	85	
		Y:	93	
		K:	1	
		R:	174	
		G:	78	
1		B:	18	

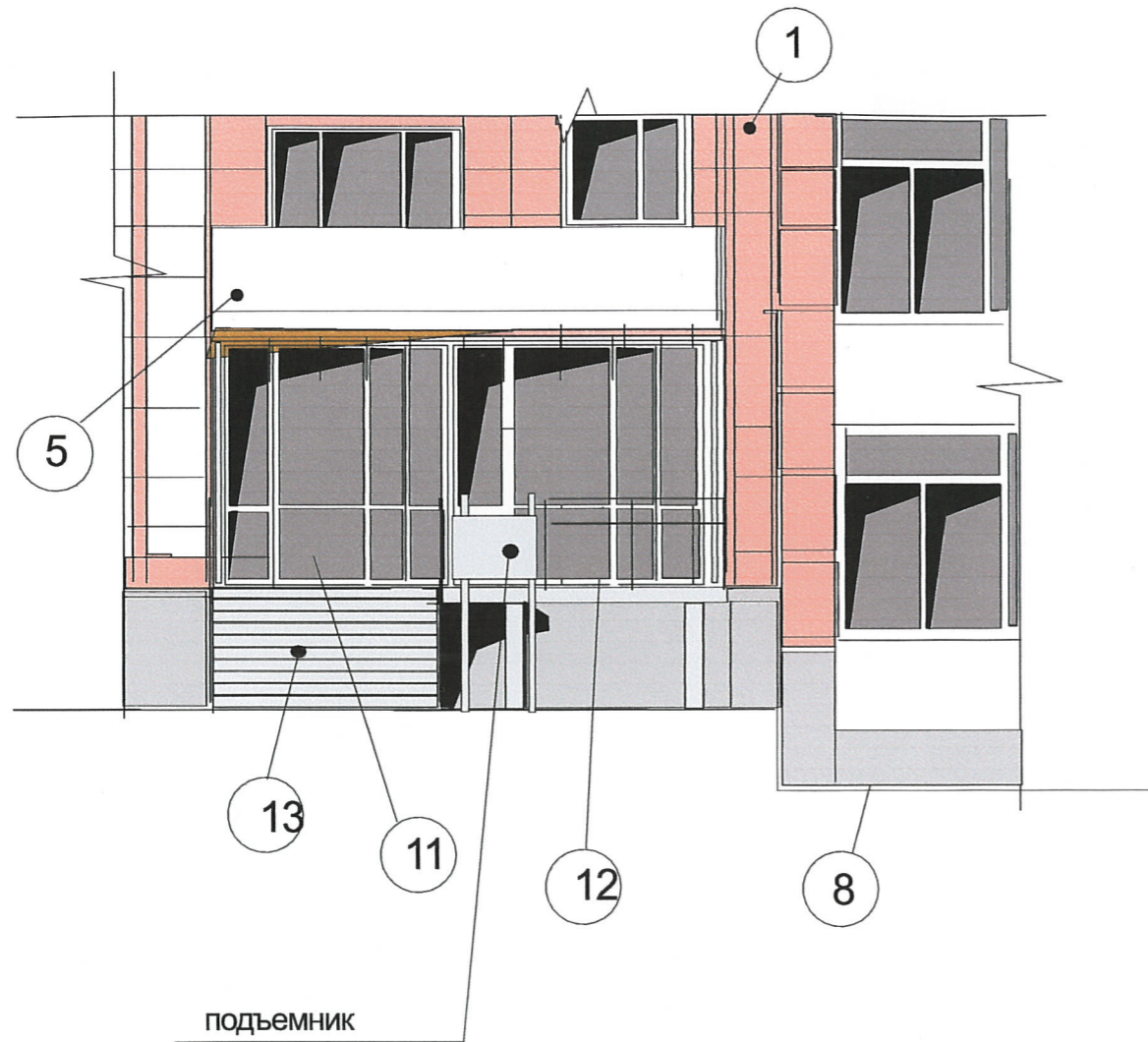
Позиция согласно ведомости отделки фасадов	Координаты цвета в RAL	C:	0	
		M:	0	
		Y:	0	
		K:	14	
		R:	220	
		G:	220	
10,13		B:	220	

Позиция согласно ведомости отделки фасадов	Координаты цвета в RAL	C:	100	
		M:	100	
		Y:	100	
		K:	80	
		R:	13	
		G:	18	
12		B:	26	

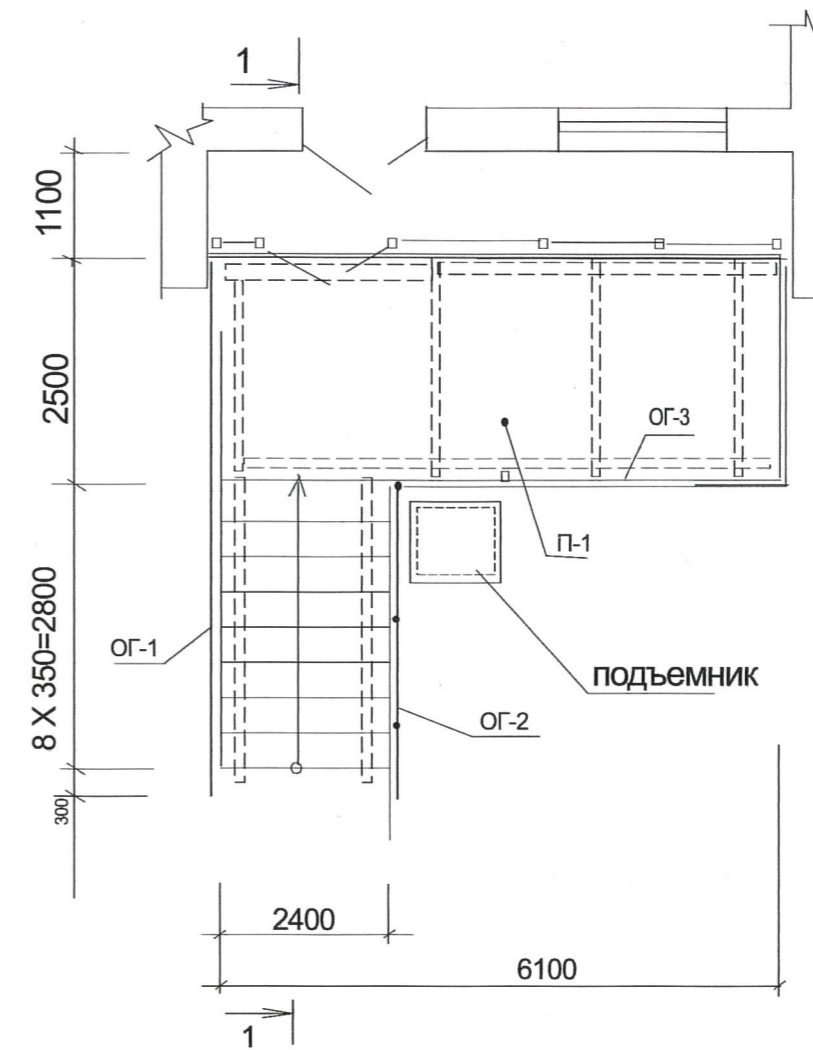
СОГЛАСОВАНО
1^й заместитель начальника ДГА
г. Перми — главный архитектор
Д.Ю. Лапшин
"09" 2018

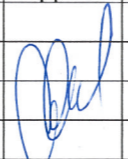
						1-142-18-ОФ			
						Колерный паспорт объекта капитального строительства по ул. Вильямса, №6 Орджоникидзевского района г. Перми			
Изм.	Кол.уч.	Лист.	№ док.	Подпись	Дата.	Многоквартирный жилой дом	стадия	ЛИСТ	ЛИСТОВ
					1.18		п	8	
Выполнил	Смирнова					Эталоны колеров	ООО "РПС"		

Фрагмент фасада (фасад входа.)



Крыльцо КР-1



						1-142-18-ОФ			
						Колерный паспорт объекта капитального строительства по ул. Вильямса, №6 Орджоникидзевского района г. Перми			
Изм.	Кол.уч.	Лист.	№ док.	Подпись	Дата.	Многоквартирный жилой дом	стадия	лист	листов
							П	9	
Выполнил	Смирнова				1.12	Фасад входа	ООО "РПС"		