



ДЕПАРТАМЕНТ ГРАДОСТРОИТЕЛЬСТВА И АРХИТЕКТУРЫ
АДМИНИСТРАЦИИ ГОРОДА ПЕРМИ

Документацию подготовил: ООО "АУДИТПРОЕКТСТРОЙ"

СЭД-059-22-01-26-189 от 21.02.2018

КОЛЕРНЫЙ ПАСПОРТ

АДРЕС ОБЪЕКТА: г.Пермь, административный район Свердловский,
улица Вижайская , здание (строение) № 19

шифр 5906-17-052-КПФ

ПЕРМЬ, 2018

Ведомость чертежей комплекта марки КПФ

ЛИСТ	НАИМЕНОВАНИЕ	ПРИМЕЧАНИЯ
1-2	Общие данные	
3	Существующее состояние фасадов (фотофиксация)	
4	Фасад по оси А	
5	Фасад в осях А-Г	
6	Фасад по оси Г	
7	Фасад в осях Г-А	
8	Фасад по оси Б	
9	Фасад по оси В	
10	Размещение объектов городской информации (фасад по оси А)	
11	Размещение объектов городской информации (фасад в осях А-Г)	
12	Размещение объектов городской информации (фасад по оси Г)	
13	Размещение объектов городской информации (фасад в осях Г-А)	
14	Эталоны колеров	

СОГЛАСОВАНО
 заместитель начальника ДГА
 Перми - главный архитектор
 Д.О. Лапшин
 2018г.
 Карасев С.А.

ПОЯСНИТЕЛЬНАЯ ЗАПИСКА

Цель разработки колерного паспорта жилого здания со встроенно-пристроенными помещениями - приведение цветового решения и оформления здания к единому архитектурному внешнему виду с применением современных конструкций и материалов. Определение возможных мест размещения объектов монументального искусства (мемориальных досок, памятных знаков), других объектов городского дизайна, наружной рекламы и визуальной информации, а также дополнительного оборудования.

Объект - здание с нежилыми помещениями расположено по улице Вижайская, 19, в Свердловском районе г.Пермь. Здание 2-х этажное с мансардным этажом, Н-образной формы. Конструктивная схема здания: бескаркасного типа. Основные вертикальные несущие элементы здания стены с фундаментами под ними. Материал стен - кирпич. Основными горизонтальными несущими элементами являются плиты перекрытия. Наружные и внутренние стены - кирпич. Перекрытие - сборные ж/б плиты. Перегородки - кирпич, ПВХ.

Проектом предусмотрено устройство новой вывески с логотипом компании; частичная обшивка фасада композитными фасадными панелями; упорядочивание оформления входной группы; упорядочивание размеров и места размещения режимников и рекламных конструкций

Технология работ - выполнить работы по ремонту всех его элементов, подлежащих окраске; все металлические элементы должны быть очищены от грязи, ржавчины и старой краски.

Антикоррозионные работы следует выполнить в соответствии с требованиями СП 72.13330.2016 Защита строительных конструкций и сооружений от коррозии. Актуализированная редакция СНиП 3.04.03-85.

Работы по отделке фасада необходимо выполнять в соответствии с требованиями СП 71.13330.2017 Изоляционные и отделочные покрытия. Актуализированная редакция СНиП 3.04.01.87, ТР 79-98 "Технические рекомендации по подготовке поверхностей наружных ограждающих конструкций жилых и общественных зданий под отделку при их реконструкции и ремонте", ТР 85-98 "Технические рекомендации по входному контролю качества материалов, применяемых для отделки фасадов".

Используемые при отделочных работах материалы должны иметь сертификаты соответствия .

Ведомость отделки фасадов

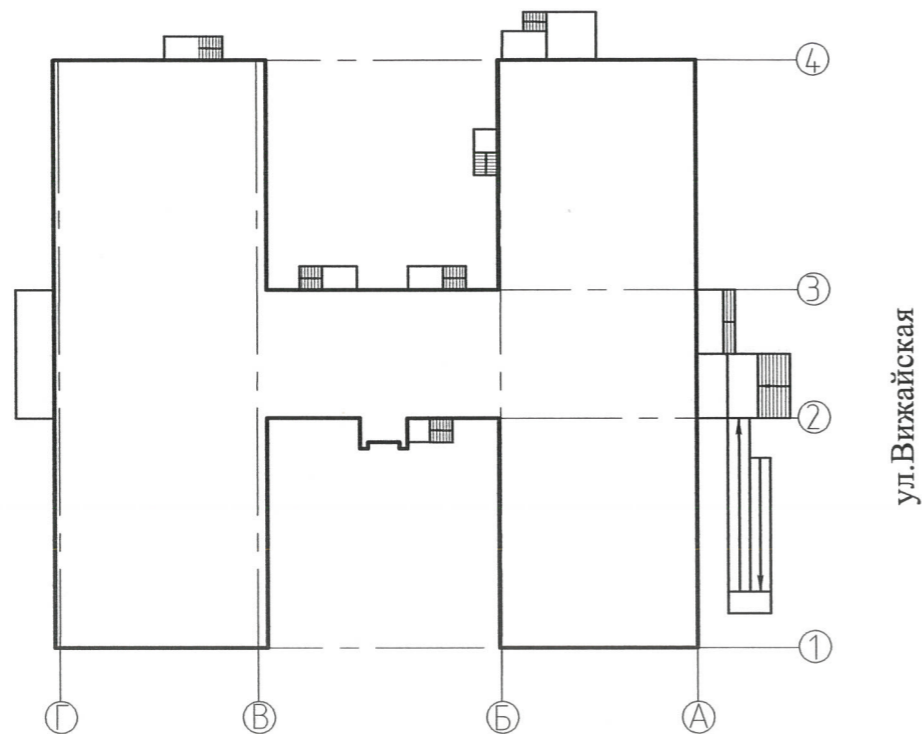
ПОЗ.	ЭЛЕМЕНТ ФАСАДА	ЭТАЛОН КОЛЕРА	ОБОЗНАЧ.	ВИД ОТДЕЛКИ	ПРИМ.
1	Цоколь здания. Цоколи крылец входных групп	RAL 3000		Штукатурка. Силикатная краска.	
2	Поле стен 1 этажа	RAL 7035		Композит. Фасадные панели.	
3	Основное поле стен	RAL 9003		Силикатный кирпич	
4	Карнизы, козырьки, архитектурные элементы	RAL 9016	RAL 3000	Металл с покраской атмосферостойкой краской.	
5	Карнизы, козырьки, архитектурные элементы	RAL 7035		Металл с покраской атмосферостойкой краской. Железобетонные изделия	
6	Переплеты окон	RAL 9016	RAL 7035	Металлопластик (стеклопакеты)	
7	Ограждения лесенок, крылец	RAL 3000		Красный кирпич	
8	Дверные блоки	RAL 9016	RAL 7035	Металлопластик (стеклопакеты). Металл с покраской атмосферостойкой краской	
9	Балкон (ограждение)	RAL 9016		Металлические оцинкованные листы с полимерным покрытием	
10	Кровля, покрытие пристроев, козырьков	RAL 7035	RAL 7035	Металлические оцинкованные листы. Металлическая черепица	
11	Пожарная лестница	RAL 8022		Металл с покрытием атмосферостойкой краской	
12	Покрытие ступеней и входных площадок			Керамогранит с шероховатой поверхностью	
13	Фриз	RAL 9016		Штукатурка. Силикатная краска	
14	Входная группа	RAL 9016		Металлопластик (стеклопакеты)	
15	Входная группа	RAL 3000		Штукатурка. Силикатная краска	
16	Балкон (козырек)	RAL 7035		Металлические оцинкованные листы с полимерным покрытием	
17	Металлическая конструкция	RAL 7035		Металл с покраской атмосферостойкой краской	
18	Ограждение крылец, пандуса для МГН	RAL 7035		Нержавеющая сталь	
19	Выпуски вентиляционных каналов	RAL 3000		Красный кирпич	

Цветовое решение фасада воспроизведено электронным способом, возможны отличия от натурального цвета.

						5906-17-052-КПФ			
						Колерный паспорт объекта капитального строительства по адресу: г.Пермь, Свердловский район, ул.Вижайская, № 19			
Изм.	Кол.уч.	Лист	№ док.	Подп.	Дата				
Разраб.		Валетова		ВВ	02.18	Магазин товаров повседневного спроса	Стадия	Лист	Листов
							П	1	14
Н.контр.		Валетов		ВВ	02.18	Общие данные	ООО "АУДИТПРОЕКТСТРОЙ"		

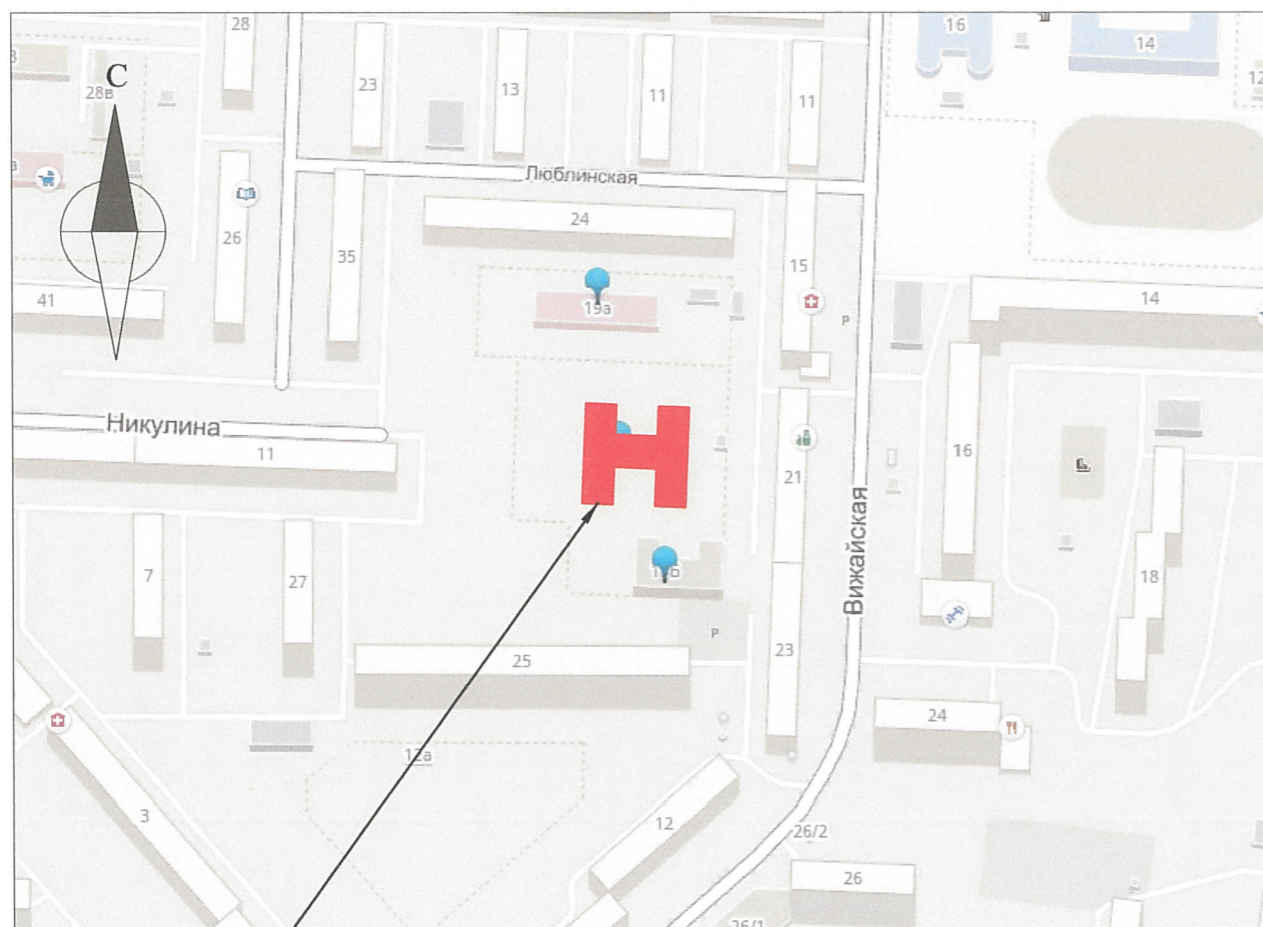
План координационных осей

ул.Никулина



Примечание:
Координационные оси указаны условно

Ситуационная схема



ул.Вижейская, 19

ИНСТРУКЦИЯ

о порядке производства работ, связанных с окраской фасадов и всех наружных частей зданий, сооружений, строений, расположенных на территории города Перми.

1. Окраска фасадов и всех наружных частей зданий, сооружений, строений, ограждений, заборов, павильонов, ларьков и прочих объектов, расположенных на территории города Перми, может производиться лишь на основании колерного паспорта фасадов на ремонт и окраску, согласованного ДГА г. Перми.

2. До начала процесса окраски здания или какого-либо сооружения должны быть произведены работы по капитальному ремонту всех без исключения наружных частей его, подлежащих окраске.

3. До начала ремонта зданий, имеющих газосветовую рекламу, сообщить рекламораспространителю о предстоящих работах на фасаде здания с целью сохранения вывесок либо их демонтажу.

4. Полуразрушенные и разрушенные архитектурные художественно-скульптурные детали здания, карнизы, колонны, пилястры, капители, фризы, тяги, лепные украшения, барельефы, мозаика, художественная роспись подлежат обязательному восстановлению в своем первоначальном виде.

Категорически запрещается производить окраску здания без предварительного восстановления указанных деталей.

5. Металлические поверхности отдельных частей здания, чугунные решетки, перила балконов и лестниц, кронштейны, дверные и оконные приборы, архитектурно-художественные детали перед окраской очищаются от грязи, ржавчины, старой краски и покрываются вновь лишь масляной краской.

6. В соответствии с выданным образцами цвета (колерами) на окраску здания организация, производящая ремонт здания, составляет пробные образцы цвета, которые наносятся на видное место стены.

7. Проверку и согласование пробного образца цвета (колера), а также готовности поверхности стены и отдельных наружных частей здания к окраске производит уполномоченный представитель ДГА г. Перми. Без указанной проверки и согласования производить окраску фасада категорически воспрещается.

8. Домоуправления, организации и учреждения, производящие окраску и связанный с ней ремонт здания, несут полную ответственность за точное выполнение настоящей инструкции и привлекаются к ответственности за нарушение ее.

9. Цветовая гамма рекламносителей должна гармонировать с основным фасадом колористическим решением фасадов здания.

10. По всем вопросам, связанным с производством работ, необходимо обращаться а ДГА г.Перми (ул. Сибирская, 15, каб. 315, тел. 212-76-98)

						5906-17-052-КПФ			
						Колерный паспорт объекта капитального строительства по адресу: г.Пермь, Свердловский район, ул.Вижейская, № 19			
Изм.	Кол. уч.	Лист	№ док.	Подп.	Дата	Магазин товаров повседневного спроса	Стадия	Лист	Листов
Разраб.		Валетова		<i>ВВ</i>	02.18		П	2	
Н.контр.		Валетов		<i>ВВ</i>	02.18	Общие данные	ООО "АУДИТПРОЕКТСТРОЙ"		

ЛОГ

Взам. инв. №

Подп. и дата

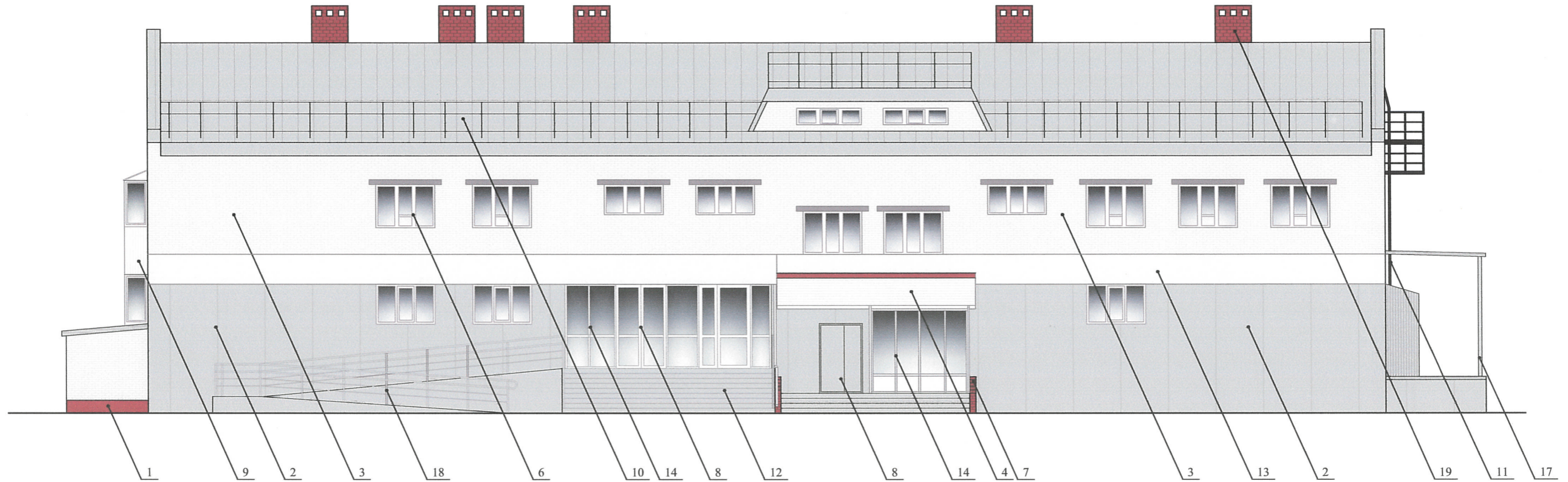
Инв. № подл.



Инв. № подл.	Подп. и дата	Взам. инв. №

5906-17-052-КПФ						
Колерный паспорт объекта капитального строительства по адресу: г.Пермь, Свердловский район, ул.Вижайская, № 19						
Изм.	Кол. уч.	Лист	№ док.	Подп.	Дата	
Разраб.		Валетова		<i>СВ</i>	02.18	
Магазин товаров повседневного спроса						
Н.контр.						
Валетов						
<i>ВН</i>						
02.18						
Существующее состояние фасадов (фотофиксация)				Стадия	Лист	Листов
				П	3	
ООО "АУДИТПРОЕКТСТРОЙ"						

Фасад по оси А



Примечание:

В случае устройства или переустройства (перепланировки, ремонта, реконструкции) помещений общественного назначения, их входных групп в обязательном порядке предусмотреть мероприятия по обеспечению доступности данных помещений для маломобильных групп населения, включая инвалидов, использующих кресла-коляски и собак-проводников (балее - МГН) в соответствии с требованиями "СП 59.13330.2016 Свод правил. Доступность зданий и сооружений для маломобильных групп населения, актуализированная редакция СНиП 35-01-2001" (далее - Свод правил). Требования свода правил распространяются на функционально-планировочные элементы зданий и сооружений, отведенные для них земельные участки, включая подходы к зданиям и сооружениям, входные узлы, внутренние коммуникации, пути эвакуации, помещения для проживания и для предоставления услуг (обслуживания) и места приложения труда. Требования распространяются также на информационное и инженерное обустройство зданий, сооружений и земельных участков.

В соответствии со Сводом правил лестницы должны дублироваться пандусами или подъемными устройствами. Длина непрерывного марша пандуса не должна превышать 9,0 м, а уклон не круче 1:20 (5%). При ограниченном участке застройки или наличии подземных коммуникаций перед ходом допускается проектировать пандус с уклоном не круче 1:12 (8%) при длине марша не более 6,0 м. Параметры пандусов следует принимать в соответствии со Сводом правил. Поручни должны соответствовать техническим требованиям к опорным стационарным устройствам по ГОСТ Р 51261. Размеры входной площадки с пандусами не менее 2,2 x 2,2 м. Применение для инвалидов вместо пандусов аппарелей не допускается на объекте.

Входные группы выходят за красную линию и границы земельного участка, требуется получение разрешения в соответствии с утвержденным порядком.

СОГЛАСОВАНО
1^й заместитель начальника ДГА
г. Пермь - главный архитектор
Д.Ю. Лапшин
02.18

Карасёв С.А.

						5906-17-052-КПФ			
						Колерный паспорт объекта капитального строительства по адресу: г.Пермь, Свердловский район, ул.Вижайская, № 19			
Изм.	Кол. уч.	Лист	№ док.	Подп.	Дата	Магазин товаров повседневного спроса	Стадия	Лист	Листов
Разраб.		Валетова		С.А.	02.18		П	4	
Н.контр.		Валетов		С.А.	02.18	Фасад по оси А	ООО "АУДИТПРОЕКТСТРОЙ"		

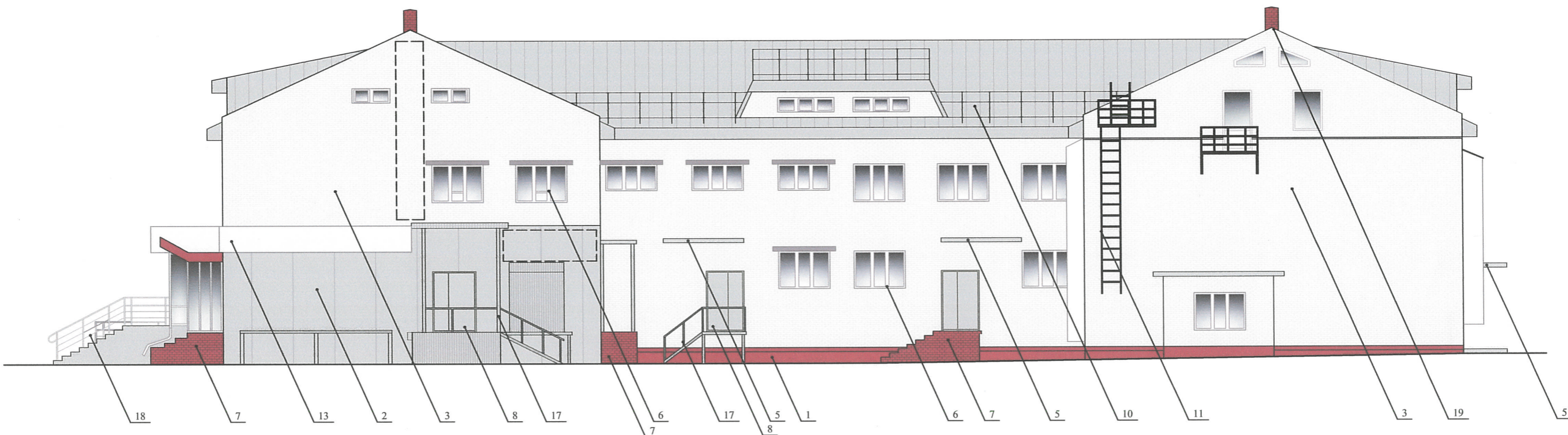
ЛОГИКА

Взам. инв. №

Подл. и дата

Инв. № подл.

Фасад в осях А-Г



1. Размещение дополнительного оборудования, дополнительных элементов и устройств на фасадах объектов капитального строительства допускается при соблюдении следующих условий :
 - а) единое архитектурное и цветовое решение фасадов (в том числе размер, форм, цвет, материал);
 - б) соответствие архитектурному решению фасадов, предусмотренному проектной документацией, с привязкой к основным композиционным осям фасадов (системе горизонтальных и вертикальных осей);
 - в) соответствие ГОСТам, техническим регламентам, установленным законодательством Российской Федерации в обеспечения санитарно-эпидемиологического благополучия населения, пожарной безопасности;
2. Размещение наружных блоков систем кондиционирования и вентиляции допускается :
 - а) на кровле объектов капитального строительства :
 - б) на оконных и дверных проемах в единой (вертикальной, горизонтальной) системе осей фасадов, в окнах подвального этажа, в плоскости остекления без выхода за плоскость фасадов с использованием маскирующих ограждений (решеток, жалюзи).
3. Размещение наружных блоков систем кондиционирования и вентиляции на поверхности главных фасадов, в оконных и дверных проемах за плоскостью фасадов не допускается :
 - а) над пешеходным тротуарами;
 - б) на высоте менее 3,0 м от поверхности земли.
3. Антенны должны размещаться :
 - а) На кровле объектов капитального строительства - компактным упорядоченными группами, с использованием единой несущей основы, в том числе с устройством ограждения, а также с учетом требований действующего законодательства ;
 - б) на дворовых фасадах, глухих стенах, не просматривающихся с улицы;
 - в) на дворовых - в простенках между окнами на пересечении вертикальной оси простенка и оси, соответствующей верхней границе проема.

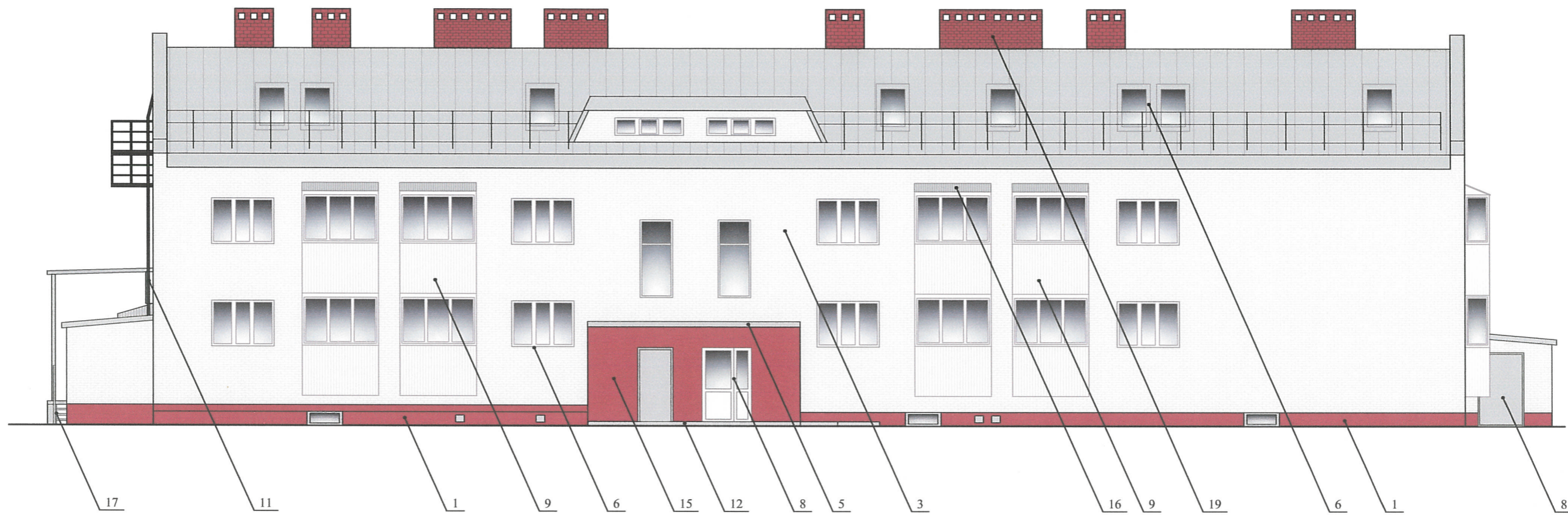
СОГЛАСОВАНО
1^й заместитель начальника ДГА
г. Пермь - главный архитектор
Д.Ю. Лапшин
2018 г.

Карасёв С.А.

 - место допустимого размещения дополнительного оборудования

						5906-17-052-КПФ			
						Колерный паспорт объекта капитального строительства по адресу: г.Пермь, Свердловский район, ул.Вижайская, № 19			
Изм.	Кол.уч.	Лист	№ док.	Подп.	Дата	Магазин товаров повседневного спроса	Стадия	Лист	Листов
Разраб.		Валетова		<i>СВ</i>	02.18		П	5	
Н.контр.		Валетов		<i>ВВ</i>	02.18	Фасад в осях А-Г	ООО "АУДИТПРОЕКТСТРОЙ"		

Фасад по оси Г

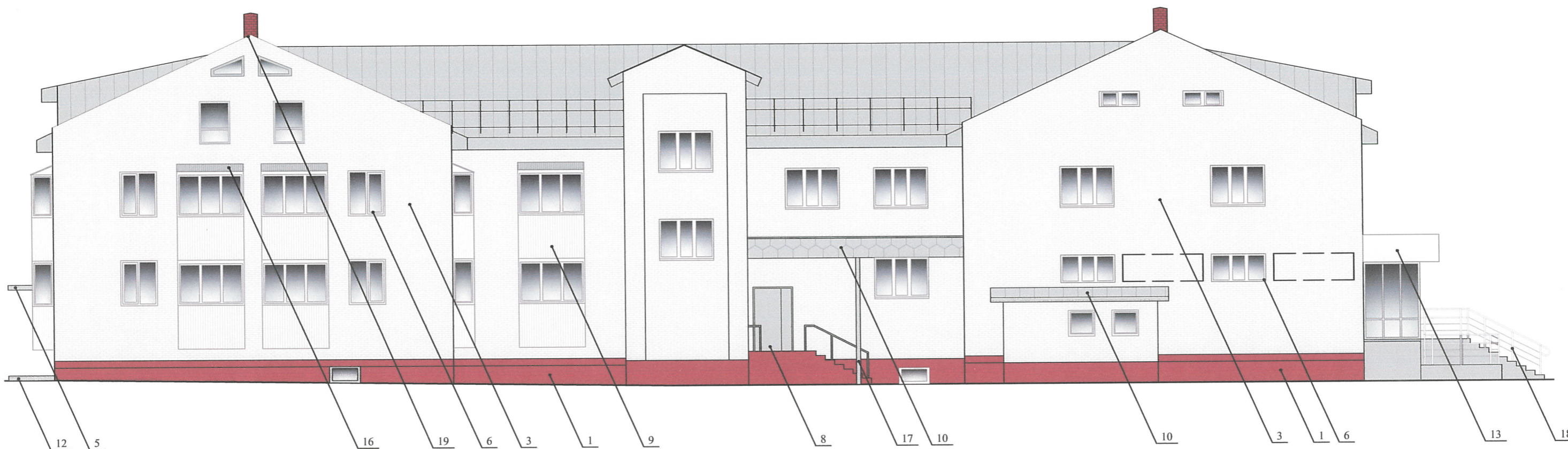


1. Размещение дополнительного оборудования, дополнительных элементов и устройств на фасадах объектов капитального строительства допускается при соблюдении следующих условий :
 - а) единое архитектурное и цветовое решение фасадов (в том числе размер, форм, цвет, материал);
 - б) соответствие архитектурному решению фасадов, предусмотренному проектной документацией, с привязкой к основным композиционным осям фасадов (системе горизонтальных и вертикальных осей);
 - в) соответствие ГОСТам, техническим регламентам, установленным законодательством Российской Федерации в обеспечения санитарно-эпидемиологического благополучия населения, пожарной безопасности;
2. Размещение наружных блоков систем кондиционирования и вентиляции допускается :
 - а) на кровле объектов капитального строительства ;
 - б) на оконных и дверных проемах в единой (вертикальной, горизонтальной) системе осей фасадов, в окнах подвального этажа, в плоскости остекления без выхода за плоскость фасадов с использованием маскирующих ограждений (решеток, жалюзи).
3. Размещение наружных блоков систем кондиционирования и вентиляции на поверхности главных фасадов, в оконных и дверных проемах за плоскостью фасадов не допускается :
 - а) над пешеходным тротуарами;
 - б) на высоте менее 3,0 м от поверхности земли.
3. Антенны должны размещаться :
 - а) На кровле объектов капитального строительства - компактным упорядоченными группами, с использованием единой несущей основы, в том числе с устройством ограждения, а также с учетом требований действующего законодательства;
 - б) на дворовых фасадах, глухих стенах, не просматривающихся с улицы;
 - в) на дворовых - в простенках между окнами на пересечении вертикальной оси простенка и оси, соответствующей верхней границе проема.

Изм.	Кол. уч.	Лист	№ док.	Подп.	Дата
Разраб.		Валетова		<i>СВ</i>	02.18
Н.контр.		Валетов		<i>ВА</i>	02.18

5906-17-052-КПФ					
Колерный паспорт объекта капитального строительства по адресу: г.Пермь, Свердловский район, ул.Вижайская, № 19					
Изм.	Кол. уч.	Лист	№ док.	Подп.	Дата
Разраб.		Валетова		<i>СВ</i>	02.18
Н.контр.		Валетов		<i>ВА</i>	02.18
			Фасад по оси Г		
Стадия	Лист	Листов			
П	6				
ООО "АУДИТПРОЕКТСТРОЙ"					

Фасад в осях Г-А



№. СОГЛАСОВАНО
 1^й заместитель начальника ДГА
 г. Пермь - главный архитектор
 Д.Ю. Лапшин
 "06" "03" 2018г.

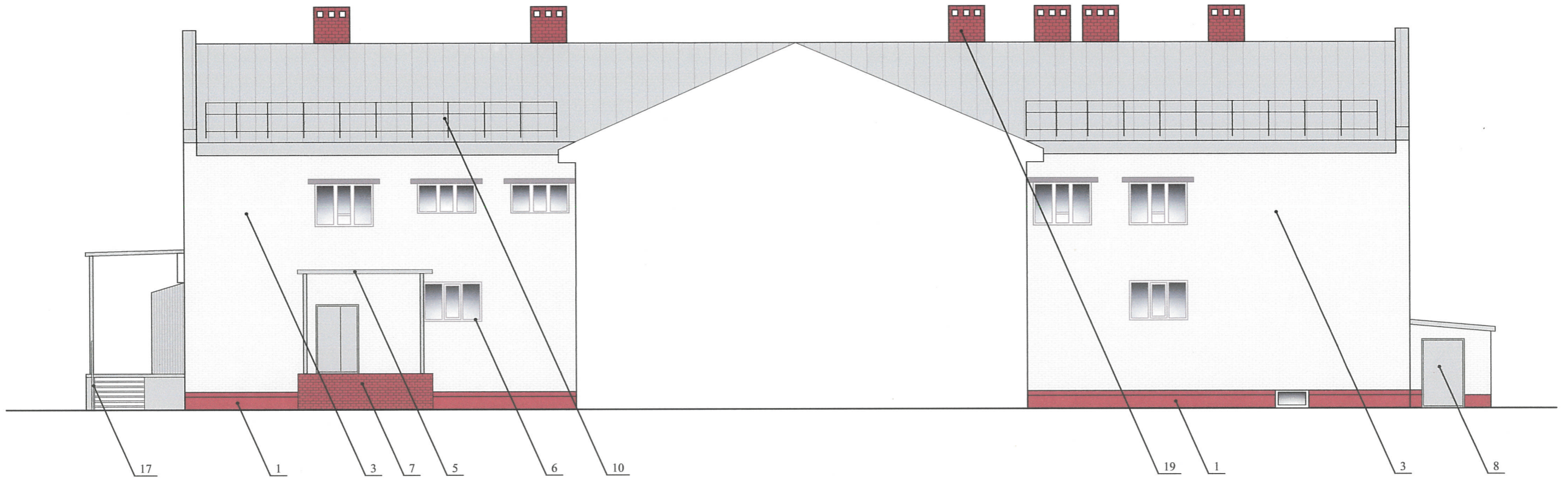
Карасев С.А.

☐ - место допустимого размещения дополнительного оборудования

Ивл. № подл.	Подп. и дата	Взам. инв. №

5906-17-052-КПФ							
Колерный паспорт объекта капитального строительства по адресу: г.Пермь, Свердловский район, ул.Вижайская, № 19							
Изм.	Кол. уч.	Лист	№ док.	Подп.	Дата		
Разраб.	Валетова	СН	02.18				
Магазин товаров повседневного спроса					Стадия	Лист	Листов
					П	7	
Н.контр.	Валетов	СА	02.18	Фасад в осях Г-А		ООО "АУДИТПРОЕКТСТРОЙ"	

Фасад по оси Б



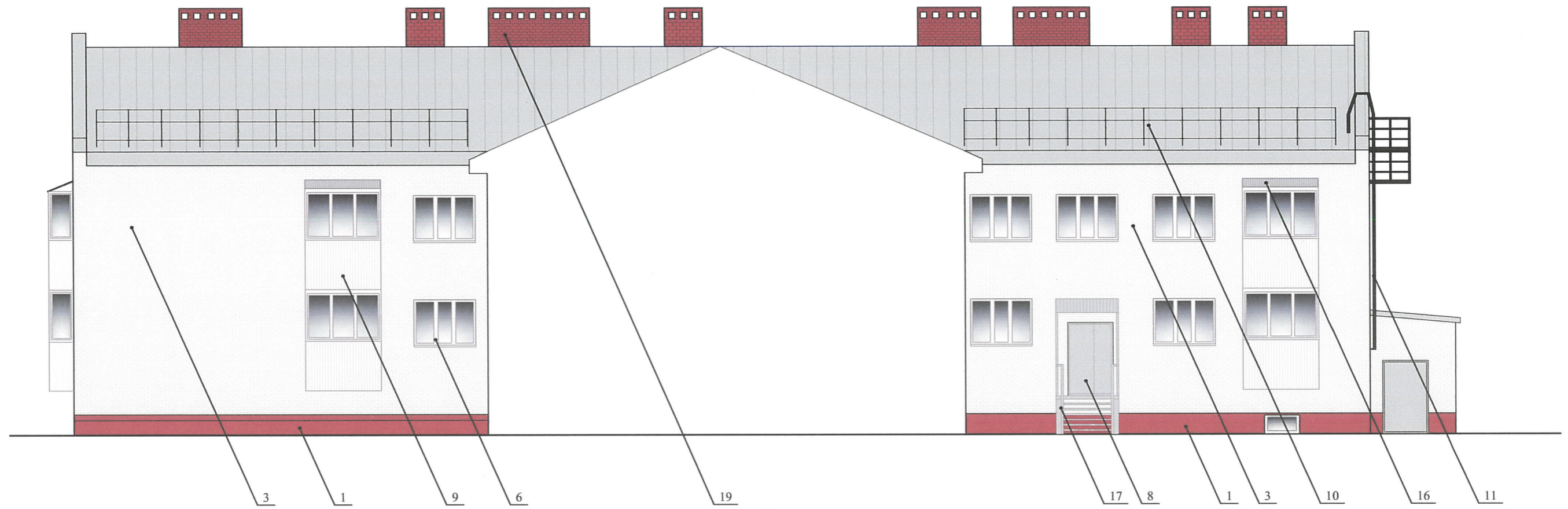
У.О. СОГЛАСОВАНО
 1^й заместитель начальника ДГА
 г. Пермь - главный архитектор
 Д.Ю. Лапшин
 2018 г.

Карасёв С.А.

Инд. № подл.	Подп. и дата	Взам. инв. №

5906-17-052-КПФ					
Колерный паспорт объекта капитального строительства по адресу: г.Пермь, Свердловский район, ул.Вижайская, № 19					
Изм.	Кол. уч.	Лист	№ док.	Подп.	Дата
Разраб.	Валетова				02.18
Магазин товаров повседневного спроса					
Фасад по оси Б					
Н.контр.	Валетов				02.18
Стадия	Лист	Листов	ООО "АУДИТПРОЕКТСТРОЙ"		
П	8				

Фасад по оси В

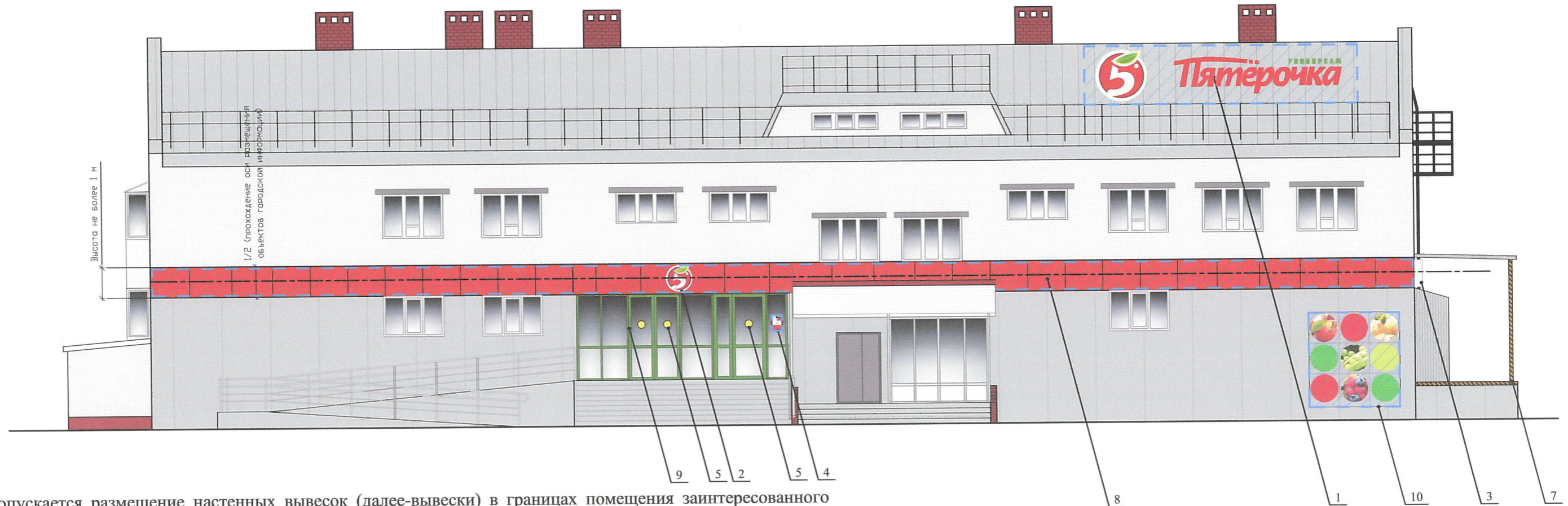


У.О. СОГЛАСОВАНО
 1^й заместитель начальника ДГА
 г. Пермь - главный архитектор
 Д.Ю. Лапшин
 "06" 03 2018 г.
 Карасёв С.А.

Инв. № подл.	Подп. и дата	Взам. инв. №

5906-17-052-КПФ					
Колерный паспорт объекта капитального строительства по адресу: г.Пермь, Свердловский район, ул.Вижайская, № 19					
Изм.	Кол. уч.	Лист	№ док.	Подп.	Дата
Разраб.	Валетова			<i>ВВ</i>	02.18
Магазин товаров повседневного спроса					
Фасад по оси В					
Н.контр.	Валетов			<i>ВВ</i>	02.18
Стадия	Лист	Листов	ООО "АУДИТПРОЕКТСТРОЙ"		
П	9				

Размещение объектов городской информации (фасад по оси А)



1. Допускается размещение настенных вывесок (далее-вывески) в границах помещения заинтересованного лица в виде:

а) отдельно расположенных букв, логотипов без использования "подложки" (в том числе световых, объемных, пластиковых, металлических) с использованием неона, выполненных по инновационным технологиям (в том числе с использованием краесвеченных систем, вывесок со светодинамикой);

б) то же - на козырьках входных групп.

2. Вывески должны быть привязаны к композиционным осям фасадов объектов капитального строительства и соответствовать архитектурному решению фасадов.

3. Размещение вывесок, табличек на фасадах объектов капитального строительства с несколькими входными группами (входами) должно осуществляться упорядочено и комплексно, с учетом:

а) сохранения общего архитектурно-художественного, композиционного решения фасадов;

б) единой высоты, толщины вывесок, табличек;

в) единой горизонтальной оси размещения на всем протяжении фасадов;

г) соблюдения требований Федерального закона от 01.06.2005 № 53-ФЗ "О государственном языке Российской Федерации".

4. На объекте капитального строительства, оборудованном одной входной группой (входом), предназначенной для более чем двух заинтересованных лиц, вывески заменяются общей табличной (режимником).

5. Допускается выполнение вывески в виде крышной установки, которая размещается на кровле, расположенной над верхним этажом объекта капитального строительства.

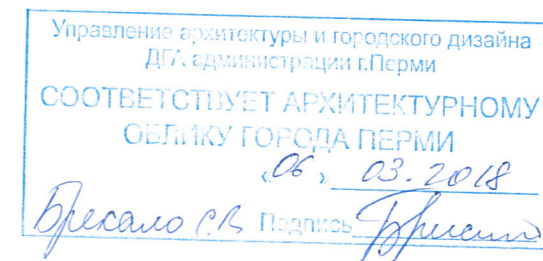
6. Таблички (режимники) могут быть заменены надписями на стекле витрины, входной двери, выполненными в технике аппликации.

7. Допускается размещение арт-объектов, выполненных из разным материалов художниками-монументалистами.

Примечание:

1. Проект на крышную установку - вывеску разрабатывается с учетом ветровой нагрузки проектной организацией, имеющей допуск к соответствующему виду работ по подготовке проектной документации.

Данный лист смотреть с листами 11,12,13.



— — — — — ось размещения объектов городской информации, вывесок

- место допустимого размещения объектов городской информации и конструкций

						5906-17-052-КПФ		
						Колерный паспорт объекта капитального строительства по адресу: г.Пермь, Свердловский район, ул.Вижайская, № 19		
Изм.	Кол. уч.	Лист	№ док.	Подп.	Дата	Стадия	Лист	Листов
Разраб.		Валетова			02.18	Магазин товаров повседневного спроса	II	10
Н.контр.		Валетов			02.18		Размещение объектов городской информации	
						ООО "АУДИТПРОЕКТСТРОЙ"		

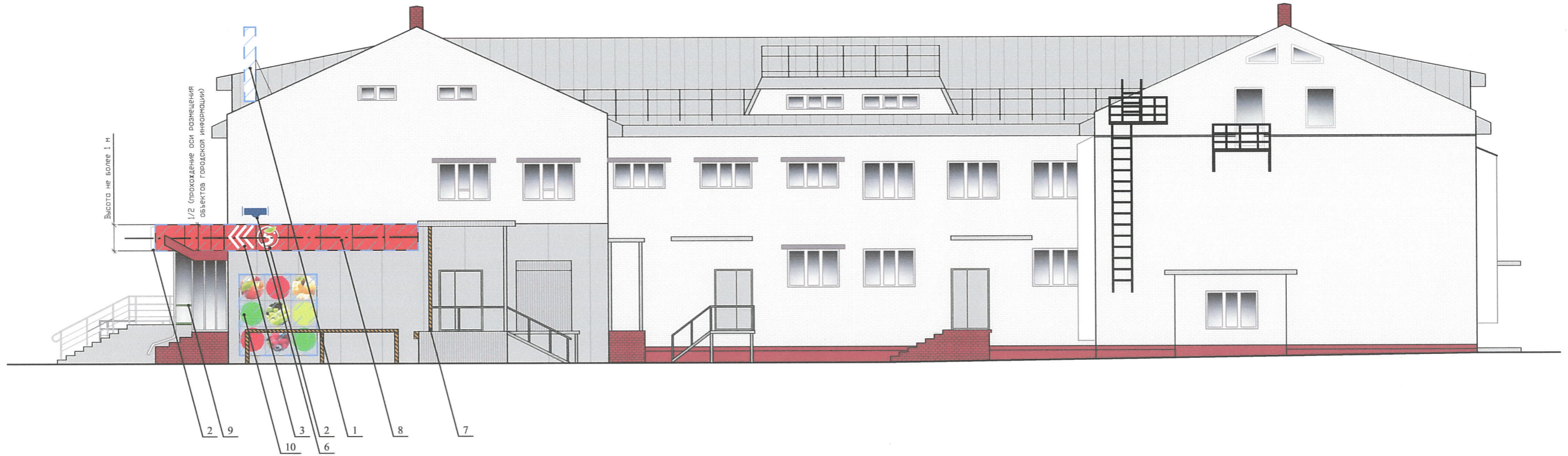
Фасад по оси А

Копировал

А3

Изн. № подл. Подп. и дата Взам. инв. №

Размещения объектов городской информации (фасад в осях А-Г)



Ведомость размещения объектов городской информации

№	Тип объекта городской информации, материал, способы крепления	Цвет (с указанием RAL)	Наличие, тип подсветки
1	Крышная установка - вывеска, конструкция в виде объемных букв и/или логотипов. Оргстекло, металл, пластик. (См. лист 10, прим 1)	Красный (RAL 3020), белый (RAL 9016), зеленый (RAL 6018)	Внутренняя
2	Логотип. Объемный на металлических направляющих.	Красный (RAL 3020), белый (RAL 9016), зеленый (RAL 6018)	Внутренняя
3	Объемные элементы на металлических направляющих. Указатели входа. Оргстекло, металл, пластик.	Белый (RAL 9016)	Внутренняя
4	Режимник. Пленка на клеевой основе.	Красный (RAL 3020), белый (RAL 9016), зеленый (RAL 6018)	
5	Контрастная маркировка двери для слобовидящих людей. Пленка на клеевой основе	Желтый (RAL 1026)	
6	Знак адресации. Металл.	Синий (RAL 5017), белый (RAL 9016)	
7	Желто-черная сигнальная разметка. Пленка на клеевой основе.	Желтый (RAL 1033), черный (RAL 9005)	
8	Фриз	Красный (RAL 3020)	
9	Входная группа	Зеленый (RAL 6018)	
10	Аппликация из пленки. Пленка на клеевой основе	Фирменные цвета	

Управление архитектуры и городского дизайна
ДГА администрации г.Перми
**СООТВЕТСТВУЕТ АРХИТЕКТУРНОМУ
ОБЛИКУ ГОРОДА ПЕРМИ**
«06» 03. 2018
Бресало С.В. Подпись *Трещин*

Данный лист смотреть с листами 10,12,13.

— — — — — ось размещения объектов городской информации, вывесок

- место допустимого размещения объектов городской информации и конструкций

						5906-17-052-КПФ		
						Колерный паспорт объекта капитального строительства по адресу: г.Пермь, Свердловский район, ул.Вижайская, № 19		
Изм.	Кол. уч.	Лист	№ док.	Подп.	Дата			
Разраб.		Валетова		<i>СВ</i>	02.18	Магазин товаров повседневного спроса		
						Стадия	Лист	Листов
						П	11	
						Размещение объектов городской информации		
						Фасад в осях А-Г		
						ООО "АУДИТПРОЕКТСТРОЙ"		

Размещение объектов городской информации (фасад по оси Г)



Управление архитектуры и городского дизайна
 ДГА администрации г.Перми
 СООТВЕТСТВУЕТ АРХИТЕКТУРНОМУ
 ОБЛИКУ ГОРОДА ПЕРМИ
 «06» 03.2018
 Подпись *С.В. Фристин*

Данный лист смотреть с листами 10,11,13.

— — — — — ось размещения объектов городской информации, вывесок

Инв. № подл.	Подл. и дата	Взам. инв. №

5906-17-052-КПФ					
Колерный паспорт объекта капитального строительства по адресу: г.Пермь, Свердловский район, ул.Вижайская, № 19					
Изм.	Кол. уч.	Лист	№ док.	Подп.	Дата
Разраб.		Валетова		<i>С.В.</i>	02.18
Магазин товаров повседневного спроса					
Размещение объектов городской информации					
Н.контр.		Валетов		<i>С.В.</i>	02.18
Фасад по оси Г					
ООО "АУДИТПРОЕКТСТРОЙ"					

Размещение объектов городской информации (фасад в осях Г-А)



Управление архитектуры и городского дизайна
 ДГА администрации г.Перми
 СООТВЕТСТВУЕТ АРХИТЕКТУРНОМУ
 СЕЛЗНАКУ ГОРОДА ПЕРМИ
 06.03.2018
 Бресано С.В. Подпись: *Бресано С.В.*

Данный лист смотреть с листами 10,11,12.

— — — — — ось размещения объектов городской информации, вывесок

▨▨▨▨▨ место допустимого размещения объектов городской информации и конструкций

						5906-17-052-КПФ		
						Колерный паспорт объекта капитального строительства по адресу: г.Пермь, Свердловский район, ул.Вижайская, № 19		
Изм.	Кол. уч.	Лист	№ док.	Подп.	Дата	Стадия	Лист	Листов
Разраб.		Валетова		<i>СВ</i>	02.18	Магазин товаров повседневного спроса	П	13
Н.контр.		Валетов		<i>ВВ</i>	02.18	Размещение объектов городской информации	ООО "АУДИТПРОЕКТСТРОЙ"	

ЛОУЛ ВАНС

Взам. инв. №

Подп. и дата

Инв. № подл.

Позиция согласно ведомости отделки фасадов	Координаты цвета в CorelDraw	C	10	RAL 3000
		M	100	
		Y	100	
		K	20	
		R	167	
		G	41	
		B	32	
1,4,7,15 19				

Позиция согласно ведомости отделки фасадов	Координаты цвета в CorelDraw	C	20	RAL 7035
		M	10	
		Y	15	
		K	5	
		R	197	
		G	199	
		B	196	
2,5,6,8 10,16,17 18				

Позиция согласно ведомости отделки фасадов	Координаты цвета в CorelDraw	C	0	RAL 9003
		M	0	
		Y	0	
		K	0	
		R	236	
		G	236	
		B	231	
3				

Позиция согласно ведомости отделки фасадов	Координаты цвета в CorelDraw	C	0	RAL 9016
		M	0	
		Y	5	
		K	0	
		R	241	
		G	240	
		B	234	
4,6,8,9 13,14				

Позиция согласно ведомости отделки фасадов	Координаты цвета в CorelDraw	C	100	RAL 8022
		M	50	
		Y	30	
		K	100	
		R	26	
		G	23	
		B	24	
11				

Позиция согласно ведомости отделки фасадов	Керамогранит GRASARO QUARTZITE серый или аналогичный по цвету материал			
		12		

СОГЛАСОВАНО
1^й заместитель начальника ДГА
г. Пермь - главный архитектор
Д.Ю. Лапшин
2018г.
Карасёв С.А.

Координаты цветов в RAL даны с сайта www.rgb.to

Инв. № подл.	Подп. и дата	Взам. инв. №

						5906-17-052-КПФ			
						Колерный паспорт объекта капитального строительства по адресу: г.Пермь, Свердловский район, ул.Вижайская, № 19			
Изм.	Кол. уч.	Лист	№ док.	Подп.	Дата				
Разраб.		Валетова		ВН	02.18	Магазин товаров повседневного спроса	Стадия	Лист	Листов
							П	14	
Н.контр.		Валетов		ВН	02.18	Эталоны колеров	ООО "АУДИТПРОЕКТСТРОЙ"		