



ДЕПАРТАМЕНТ ГРАДОСТРОИТЕЛЬСТВА И АРХИТЕКТУРЫ
АДМИНИСТРАЦИЯ ГОРОДА ГОРОДА ПЕРМИ

от 30.07.2018 № СЗД-059-22-01-26-860

КОЛЕРНЫЙ ПАСПОРТ

АДРЕС ОБЪЕКТА: Пермь, административный район Орджоникидзевский,
улица Вильямса, здание(строение) № 16

шифр 0506 - 2018 - ОФ

ПЕРМЬ 2018 г.

Ведомость чертежей комплекта марки ОФ

ЛИСТ	НАИМЕНОВАНИЕ	ПРИМЕЧАНИЯ
1	Общие данные, ведомость отделки фасадов, пояснительная записка	
2	Ведомость ссылочных документов, инструкция, ситуационный план схема	
3	Фото фасадов, существующее положение (Фотофиксация)	
4-5	Фасады А,Б,В. Колористические предложения	
6	Фасады А. Размещение объектов городской информации	
7	Эталоны колеров	

Ведомость отделки фасадов

ПОЗ.	ЭЛЕМЕНТ ФАСАДА	ЭТАЛОН ЦВЕТА Lab, NCS, RAL	ОБОЗНАЧ.	ВИД ОТДЕЛКИ	ПРИМ.
1	Цоколь		RAL 7038	керамогранит/ покраска	
2	Основное поле стены		RAL 9001	фасадная плитка, покраска	
3	Части поля стены на дворовом фасаде		RAL 7038	покраска	
4	Ограждения лоджии		RAL 9001	фасадная плитка, покраска	
5	Оконные переплеты, витринные конструкции		RAL белый, RAL 7047	Металлопластик	
6	Дверные полотна, козырьки		RAL белый RAL 7047	Металл, Металлопластик, Покраска	
7	Кровля (элементы кровли), Инженерные объекты		RAL 7012	производственное	
8	Металлические элементы		RAL 7038	заводская покраска, хромирование	
10	Витрины		RAL белый	фирменный стиль	

Пояснительная записка

Целью разработки архитектурных решений фасадов зданий является возвращение зданиям современного облика, но с применением современных конструкций и материалов.

Проектом предполагается демонтировать существующие диссонирующие рекламные конструкции и вывески, входные группы, дополнительное оборудование.

Предполагается привести цветовой решение и оформление фасада к единому внешнему виду архитектурного облика с определением возможных мест размещения объектов монументального искусства (мемориальных досок, памятных знаков), объектов городского дизайна, наружной рекламы и визуальной информации, дополнительного оборудования на фасадах зданий.

Определение цветовых решений и требований к фасадам здания в дальнейшем позволит улучшить внешний облик.

Объект – 9-ти этажное здание жилого дома со встроенными, пристроенными помещениями общественного и административного назначения на первом этаже здания. Здание по стилистическому направлению относится к эпохе 60-80 годов, отличительными чертами таких зданий стали: четкие строгие формы, отказ от архитектурных деталей и декора.

Существующая окраска данного здания – монохромная с выделением дополнительными цветами отдельных объемов здания.

СОГЛАСОВАНО
1^й заместитель начальника ДГА
г. Перми, главный архитектор
Д.Ю. Папшин
13 августа 2018

						0506 - 2018 - ОФ			
						Колерный паспорт фасадов здания по ул. Вильямса, 16 в Орджоникидзевском районе города Перми			
Изм.	Кол.уч.	Лист	Недоп.	Подпись	Дата		Стадия	Лист	Листов
							ОФ	1	7
Рук.проекта Миндубаев А.И.							Заказчик: ИП Цепенщиков В.В.		
							Ведомость чертежей, Ведомость отделки фасадов. Пояснительная записка		

Ведомость ссылочных и прилагаемых документов

Обозначение	НАИМЕНОВАНИЕ	ПРИМЕЧАНИЯ
Постановление администр. г.Перми от 22.02.17 №130	Порядок и критерии согласования колерного паспорта, требования к содержанию колерного паспорта	
Постановление администр. г.Перми от 25.10.16 №958	Об утверждении стандартных требований к вывескам, их размещению и эксплуатации	

ИНСТРУКЦИЯ

о порядке производства работ, связанных с окраской фасадов и всех наружных частей зданий, сооружений, строений, расположенных на территории города Перми

1. Окраска фасадов и всех наружных частей зданий, сооружений, строений, ограждений, заборов, павильонов, киосков, ларьков и прочих объектов, расположенных на территории города Перми, может производиться лишь на основании колерного паспорта фасадов на ремонт и окраску, выдаваемых Департаментом градостроительства и архитектуры Администрации г. Перми.

2. До начала процесса окраски здания или какого-либо сооружения должны быть произведены работы по капитальному ремонту всех без исключения наружных частей его, подлежащих окраске.

3. До начала ремонта зданий, имеющих газосветовую рекламу, сообщить рекламораспространителю о предстоящих работах на фасаде здания с целью сохранения вывесок либо их демонтажу.

4. Полуразрушенные и разрушенные архитектурные художественно-скульптурные детали здания, карнизы, колонны, пилястры, капители, фризы, тяги, лепные украшения, барельефы, мозаика, художественная роспись подлежат обязательному восстановлению в своем первоначальном виде.

Категорически запрещается производить окраску здания без предварительного восстановления указанных деталей.

5. Металлические поверхности отдельных частей здания, чугунные решетки, перила балконов и лестниц, кронштейны, дверные и оконные приборы, архитектурно-художественные детали перед окраской очищаются от грязи, ржавчины, старой краски и покрываются вновь лишь масляной краской.

6. В соответствии с выданными образцами цвета (колерами) на окраску здания организация, производящая ремонт здания, составляет пробные образцы цвета, которые наносятся на видное место стены.

Проверку и согласование пробного образца цвета (колера), а также готовности поверхности стены и отдельных наружных частей здания к окраске производит уполномоченный представитель Департамента градостроительства и архитектуры Администрации г. Перми. Без указанной проверки и согласования производить окраску фасада категорически воспрещается.

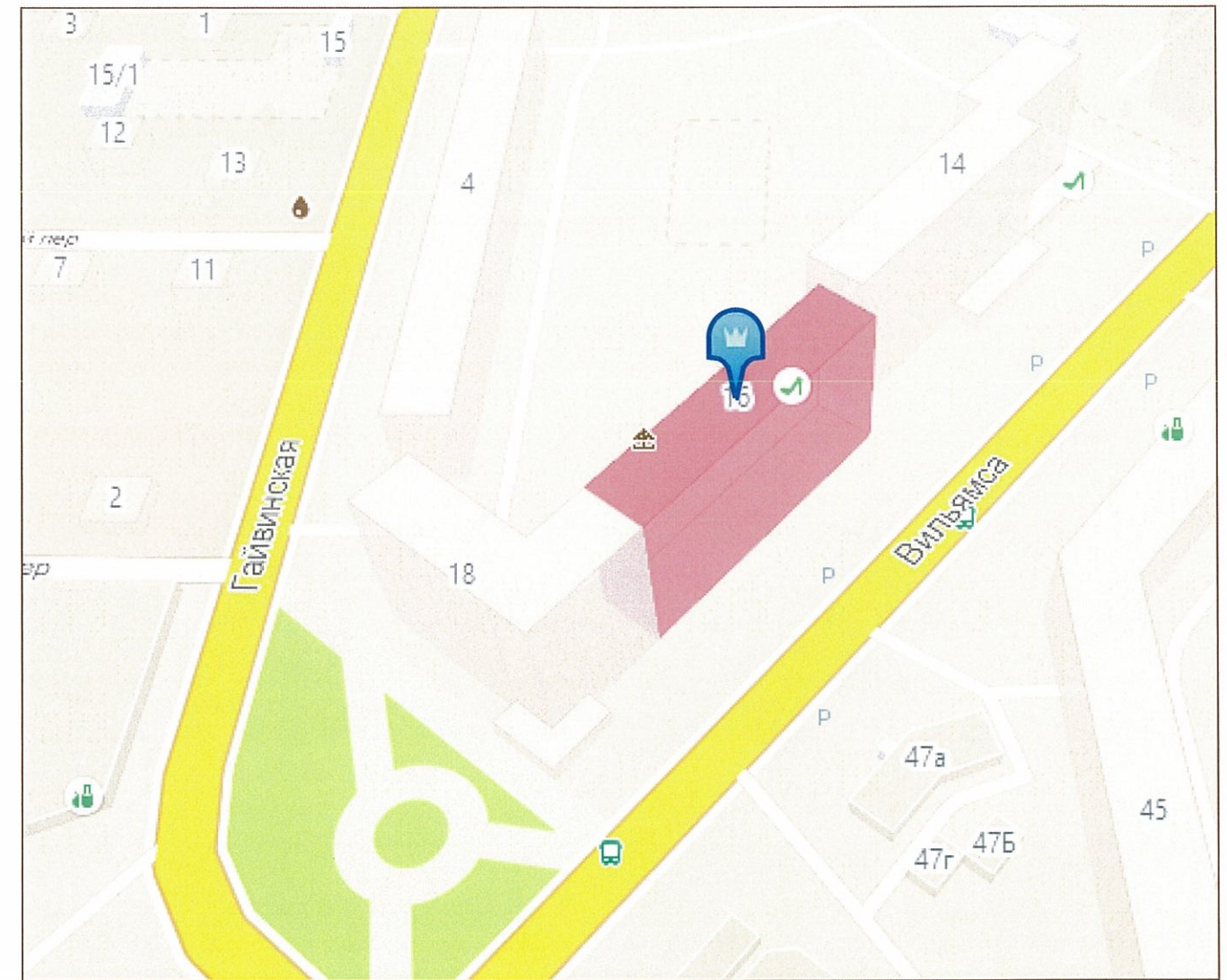
7. Домоуправления, организации и учреждения, производящие окраску и связанный с нею ремонт здания, несут полную ответственность за точное выполнение настоящей инструкции и привлекаются к ответственности за нарушение ее.


8. Цветовая гамма рекламоносителей должна гармонировать с основным колористическим решением фасадов здания.


9. По всем вопросам, связанным с производством работ по покраске зданий, необходимо обращаться в Департамент градостроительства и архитектуры Администрации г. Перми (ул.Сибирская, 15, каб 315).

10. На все работы связанные с реконструкцией, капитальным ремонтом, строительством, получить в установленном порядке необходимые для этого разрешения в соответствии с Градостроительным кодексом РФ, для этого необходимо обратиться в Департамент градостроительства и архитектуры Администрации г. Перми (ул.Сибирская, 15, каб. 101).

Ситуационный план-схема с размещением Объекта



 - Здание на которое подготовлен Колерный паспорт

						0506 - 2018 - ОФ			
						Колерный паспорт фасадов здания по ул. Вильямса, 16 в Орджоникидзевском районе города Перми			
Изм.	Кол.уч.	Лист	Недок	Подпись	Дата	Стадия	Лист	Листов	
						Заказчик: ИП Цепенщиков В.В.	ОФ	2	7
Рук.проекта		Миндубаев А.И.			06/18	Ведомость ссылочных документов Инструкция проведения работ. Ситуационный план схема			

Фасад (Существующее положение)



Дворовой фасад
(Существующее положение)



Боковой фасад
(Существующее положение)



						0506 - 2018 - ОФ		
						Колерный паспорт фасадов здания по ул. Вильямса, 16 в Орджоникидзевском районе города Перми		
Изм.	Кол.уч	Лист	№док	Подпись	Дата	Стадия	Лист	Листов
						ОФ	3	7
Рук.проекта		Миндубаев А.И.			06/18	Фото фасадов (Фотофиксация)		

Главный фасад по ул.Вильямса (А)

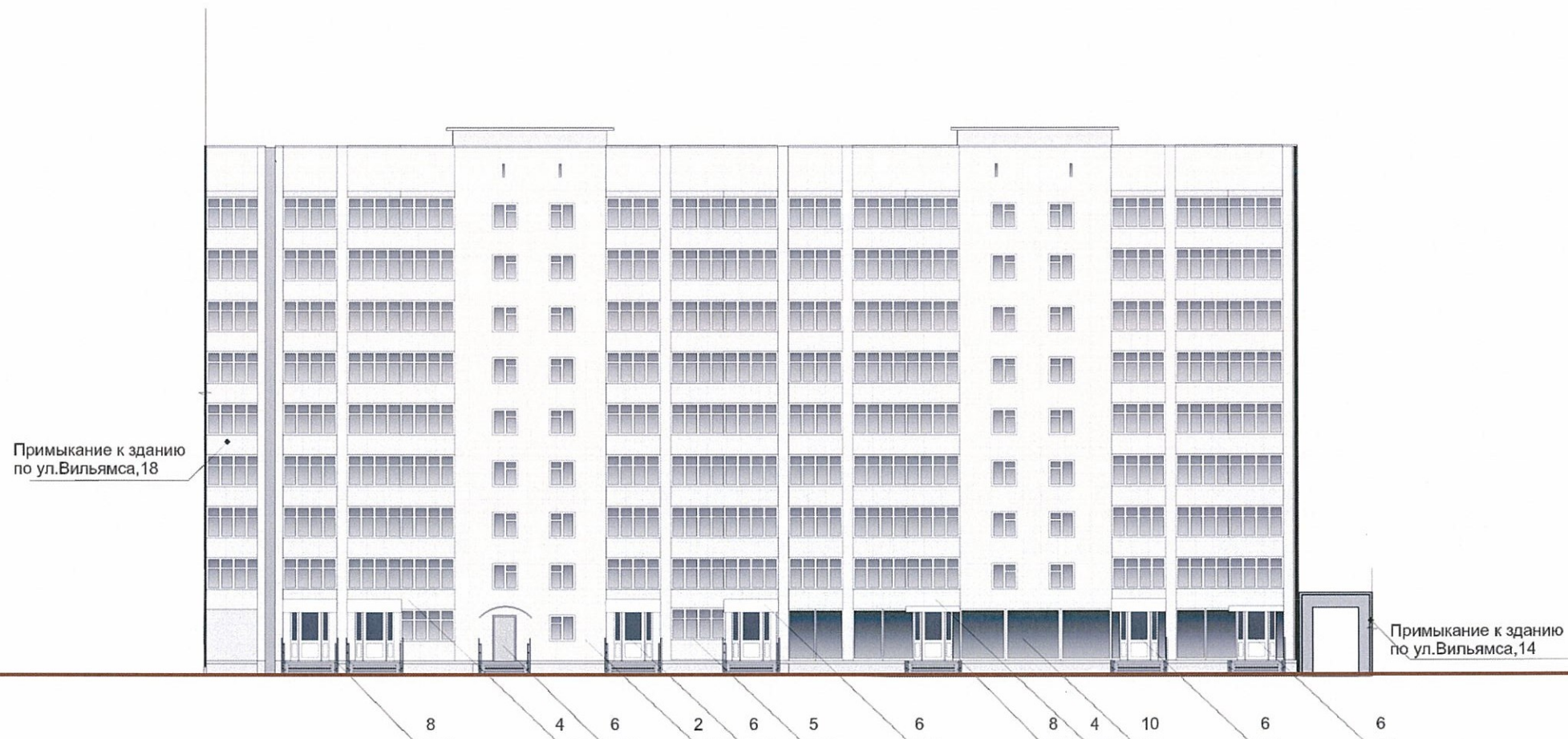
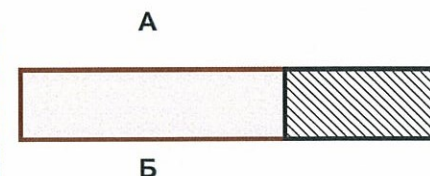


Схема фасадов:



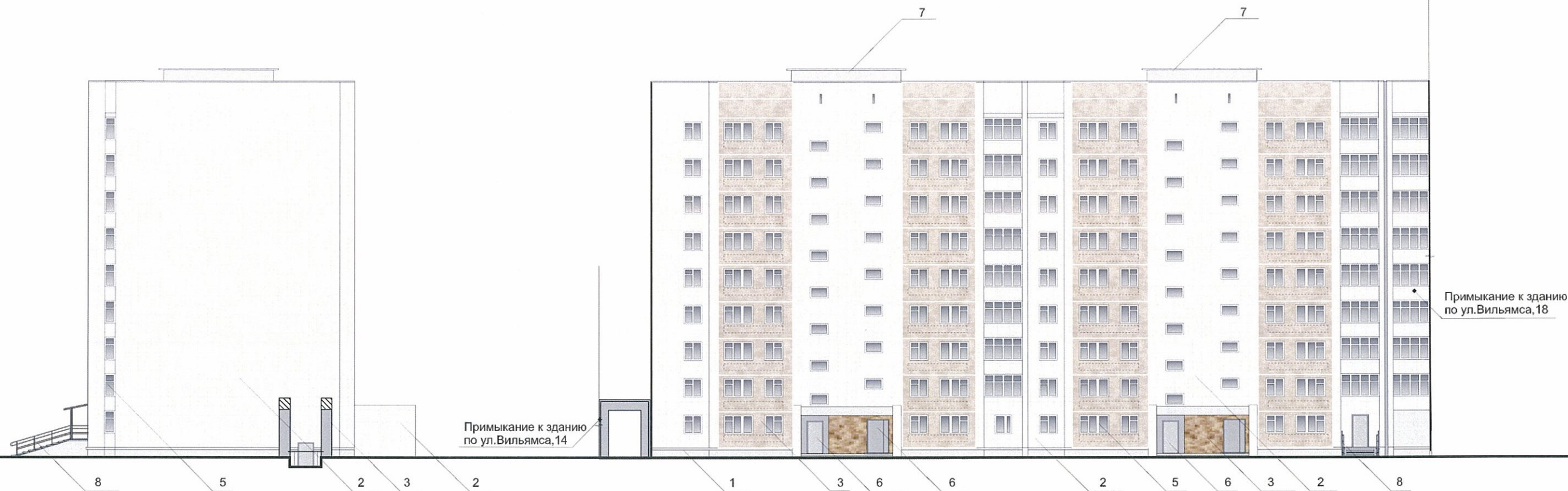
СОГЛАСОВАНО
 1^й заместитель начальника ДГА
 г. Перми - главный архитектор
 Д.Ю. Папшин
 13 августа 2018г.

«В случае устройства или переустройства (перепланировки, ремонта, реконструкции) помещений общественного назначения, их входных групп в обязательном порядке предусмотреть мероприятия по обеспечению доступности данных помещений для маломобильных групп населения, включая инвалидов, использующих кресла-коляски и собак-проводников (далее – МГН) в соответствии с требованиями «СП 59.13330.2016. Свод правил. Доступность зданий и сооружений для маломобильных групп населения. Актуализированная редакция СНиП 35-01-2001». Данный свод правил касается функционально-планировочных элементов зданий и сооружений, их участков или отдельных помещений, доступных для МГН (входные узлы, коммуникации, пути эвакуации, помещения и зоны обслуживания, а также их информационное и инженерное обустройство). В частности, лестницы при входе в общественные помещения должны дублироваться пандусами с уклоном не более 1:20 (5%) или иными средствами подъема (подъемные платформы, лифты и т.д.). Согласно пунктам 5.1.2., 5.1.3. вышеуказанного свода правил наружные лестницы и пандусы должны иметь поручни с учетом технических требований к опорным стационарным устройствам по ГОСТ Р 51261; размеры входной площадки при открывании полотна дверей наружу должны быть не менее 1,4х2,0 м или 1,5х1,85 м; размеры входной площадки с пандусом не менее 2,2х2,2 м».

Согласно ч.4 ст.20 Закона Пермского края от 14.09.2011 № 805-ПК "О градостроительной деятельности в Пермском крае" выдача разрешений на строительство (реконструкцию) не требуется в случае реконструкции здания в пределах земельного участка, предоставленного для размещения здания путем устройства пандусов для маломобильных групп населения, крылец, входных групп для входа в помещения первых этажей.

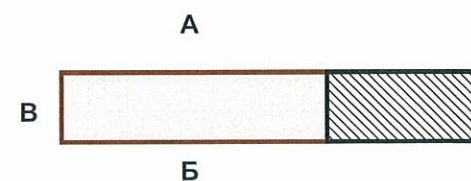
						0506 - 2018 - ОФ		
						Колерный паспорт фасадов здания по ул. Вильямса, 16 в Орджоникидзевском районе города Перми		
Изм.	Кол.уч	Лист	№ док	Подпись	Дата	Стадия	Лист	Листов
						ОФ	4	7
Заказчик: ИП Цепенщиков В.В.								
Рук.проекта Миндубаев А.И.						Фасад (А), Колористические решения		

Фасад со стороны двора (Б)



 - место допустимого размещения дополнительного оборудования

Схема фасадов:



СОГЛАСОВАНО
1^й заместитель начальника ДГА
г. Перми - главный архитектор
В.В. Лазарев
06/18

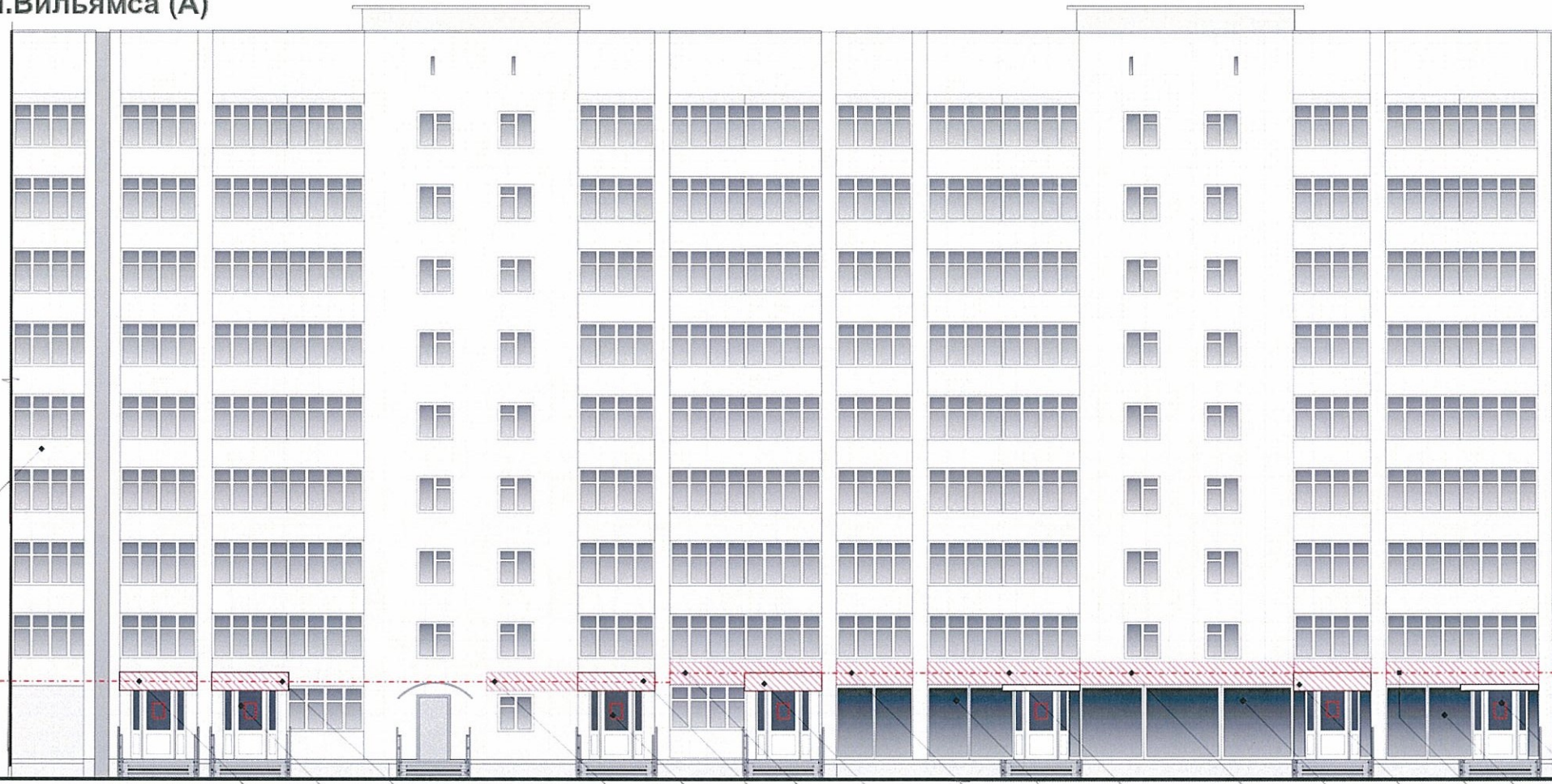
«В случае устройства или переустройства (перепланировки, ремонта, реконструкции) помещений общественного назначения, их входных групп в обязательном порядке предусмотреть мероприятия по обеспечению доступности данных помещений для маломобильных групп населения, включая инвалидов, использующих кресла-коляски и собак-проводников (далее – МГН) в соответствии с требованиями «СП 59.13330.2016. Свод правил. Доступность зданий и сооружений для маломобильных групп населения. Актуализированная редакция СНиП 35-01-2001». Данный свод правил касается функционально-планировочных элементов зданий и сооружений, их участков или отдельных помещений, доступных для МГН (входные узлы, коммуникации, пути эвакуации, помещения и зоны обслуживания, а также их информационное и инженерное обустройство). В частности, лестницы при входах в общественные помещения должны дублироваться пандусами с уклоном не более 1:20 (5%) или иными средствами подъема (подъемные платформы, лифты и т.д.). Согласно пунктам 5.1.2., 5.1.3. вышеуказанного свода правил наружные лестницы и пандусы должны иметь поручни с учетом технических требований к опорным стационарным устройствам по ГОСТ Р 51261; размеры входной площадки при открывании полотна дверей наружу должны быть не менее 1,4х2,0 м или 1,5х1,85 м; размеры входной площадки с пандусом не менее 2,2х2,2 м».

Согласно ч.4 ст.20 Закона Пермского края от 14.09.2011 № 805-ПК "О градостроительной деятельности в Пермском крае" выдача разрешений на строительство (реконструкцию) не требуется в случае реконструкции здания в пределах земельного участка, предоставленного для размещения здания путем устройства пандусов для маломобильных групп населения, крылец, входных групп для входа в помещения первых этажей.

						0506 - 2018 - ОФ		
						Колерный паспорт фасадов здания по ул. Вильямса, 16 в Орджоникидзевском районе города Перми		
Изм.	Кол.уч	Лист	№док	Подпись	Дата	Стадия	Лист	Листов
						ОФ	5	7
Рук.проекта Миндубаев А.И.						Заказчик: ИП Цепенчиков В.В.		
						Фасад (Б), Колористические решения		

Главный фасад по ул.Вильямса (А)

Примыкание к зданию по ул.Вильямса, 18



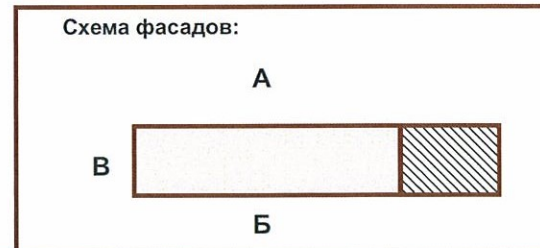
Управление архитектуры и городского дизайна
ДГА администрации г.Перми
**СООТВЕТСТВУЕТ АРХИТЕКТУРНОМУ
ОБЛИКУ ГОРОДА ПЕРМИ**
4
13 августа 2018
Подпись

Примыкание к зданию по ул.Вильямса, 14

7 2 7 1 2 7 6 7 6 3 6 1 5 7 6 5 2

Поз.	Название, тип рекламы	Эталон цвета	Наличие и тип подсветки
1	Объемные световые буквы и/или логотипы на металлических направляющих на стене здания. Оргстекло, металл, пластик	фирменный стиль	Внутренняя или контурная подсветка
2	Табличка режимник одиночная или модульных размеров. Оргстекло, металл, пластик	фирменный стиль	
3	Объемные световые короба на металлических направляющих. Информации не более 50%. Оргстекло, металл, пластик	фирменный стиль	Внутренняя или контурная подсветка
4	Знак адресации. Оргстекло, металл, пластик	синий, белый	
5	Пленочная аппликация на стекле площадью не более 30% стекла. Полноцветная печать, рекламные экспозиции	фирменный стиль	Внутренняя или контурная подсветка
6	Объемные световые буквы и/или логотипы на металлических направляющих на лоджии. Оргстекло, металл, пластик	фирменный стиль фон БЕЛЫЙ	Внутренняя или контурная подсветка
7	Объемные световые буквы и/или логотипы на металлических направляющих на козырьке. Оргстекло, металл, пластик	цвет козырька белый, информации не более 30% от фона козырька	Внутренняя или контурная подсветка

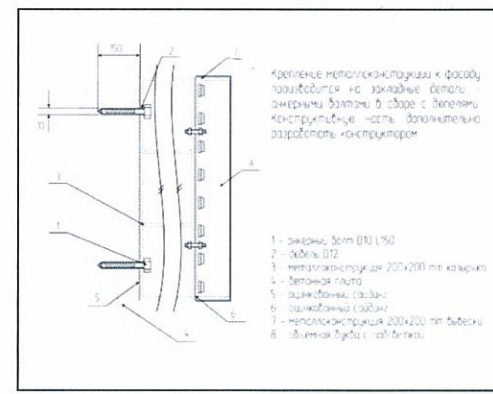
- Ось размещения объектов городской информации, вывесок
- Место допустимого размещения объектов городской информации (вывески, рекламные конструкции)
- Таблички режимники
- Адресная табличка - указатель



* Допускается размещение арт-объектов, выполненных из разных материалов художниками монументалистами.
Размещение вывесок, перекрывающих оконные проемы, а также расположенных на балконах зданий и сооружений должно быть согласовано с собственниками помещений, к которым относится балкон и данный оконный проем.

Примечания

Допускается размещение настенных вывесок (далее - вывески) в границах помещения заинтересованного лица в виде: отдельно расположенных букв без использования "подложки" (в том числе световых, объемных, пластиковых, металлических) с использованием неона, выполненных по инновационным технологиям (в том числе с использованием крашеосвещенных систем, вывесок со светодинамикой).
Вывески должны быть привязаны к композиционным осям фасадов объектов капитального строительства и соответствовать архитектурному решению фасадов.
Размещение вывесок, табличек на фасадах объектов капитального строительства с несколькими входными группами (входами) должно осуществляться упорядоченно и комплексно, с учетом: сохранения общего архитектурно-художественного, композиционного решения фасадов; единой высоты, толщины вывесок, табличек; единой горизонтальной оси размещения на всем протяжении фасадов; соблюдения требований Федерального закон от 01.06.2005 № 53-ФЗ "О государственном языке Российской Федерации".
На объекте капитального строительства, оборудованном одной входной группой (входом), предназначенной для более чем двух заинтересованных лиц, вывески заменяются общей табличкой (режимник).
Допускается выполнение вывески в виде крышной установки, которая размещается на крыше, расположенной над верхним этажом объекта капитального строительства.
Таблички (режимники) могут быть заменены надписями на стекле витрины, входной двери, выполненными в технике аппликации.



0506 - 2018 - ОФ

Колерный паспорт фасадов здания по ул. Вильямса, 16 в Орджоникидзеvском районе города Перми

Изм.	Кол.уч.	Лист	Недоп.	Подпись	Дата	Стадия	Лист	Листов
						ОФ	6	7
Рук.проекта		Миндубаев А.И.			06/18			

Заказчик: ИП Цепенчиков В.В.
Фасад (А),
Размещение объектов городской информации

Позиция ведомости отделки фасадов 1,8,3	Координаты цвета RAL 7038 PAN Cool gray 6	C:	0	Цвет
		M:	0	
		Y:	0	
		K:	31	
		R:	181	
		G:	176	
		B:	173	

Позиция ведомости отделки фасадов 2,4	Координаты цвета RAL 9001 Crem PAN Cool gray 1	C:	0	Цвет
		M:	0	
		Y:	0	
		K:	6	
		R:	232	
		G:	227	
		B:	217	

Позиция ведомости отделки фасадов 7	Координаты цвета RAL 7012 PAN 877C	C:	0	Цвет
		M:	0	
		Y:	0	
		K:	40	
		R:	143	
		G:	143	
		B:	140	

Позиция ведомости отделки фасадов 5,6	Координаты цвета RAL 7047 telegray4 PAN Cool gray 3C	C:	0	Цвет
		M:	0	
		Y:	0	
		K:	17	
		R:	207	
		G:	201	
		B:	196	

Позиция ведомости отделки фасадов 5,6,10	Координаты цвета RAL белый PAN белый	C:	0	Цвет
		M:	0	
		Y:	0	
		K:	0	
		R:	255	
		G:	255	
		B:	255	

СОГЛАСОВАНО
1^й заместитель начальника ДГА
г. Перми - главный архитектор
Д.Ю. ЛАПШИН
13 Август 2018

						0506 - 2018 - ОФ		
						Колерный паспорт фасадов здания по ул. Вильямса, 16 в Орджоникидзевском районе города Перми		
Изм.	Кол.уч.	Лист	№док	Подпись	Дата	Стадия	Лист	Листов
						ОФ	7	7
Рук.проекта Миндубаев А.И.						Заказчик: ИП Цепенщиков В.В.		
						Эталоны колеров		

*Подбор цветов осуществлялся при помощи сайта: Сервис сравнения цветов <http://www.showprint.ru/pantone-solid-ral-tpx/>