



ДЕПАРТАМЕНТ ГРАДОСТРОИТЕЛЬСТВА И АРХИТЕКТУРЫ  
АДМИНИСТРАЦИИ ГОРОДА ПЕРМИ

ООО «АРХИТЕКТУРНАЯ МАСТЕРСКАЯ «ГОРОД»

*от 14.05.2018 № СЭД-059-22-01-26-564*

## КОЛЕРНЫЙ ПАСПОРТ

**АДРЕС ОБЪЕКТА:** г.Пермь, улица Заречная, здание (строение) № 152

**АДМИНИСТРАТИВНЫЙ РАЙОН:** Дзержинский

**шифр:** 025-2018-ОФ

ПЕРМЬ, 2018 г.

**Ведомость чертежей комплекта марки ОФ**

ЛИСТ	НАИМЕНОВАНИЕ	ПРИМЕЧАНИЯ
1	Общие данные. Ведомость отделки фасадов	
2	Общие данные (окончание). Инструкция о порядке производства работ	
3	Существующее состояние фасадов (фотофиксация)	
4	Главный фасад по ул.Заречная	
5	Дворовой фасад	
6	Торцевые фасады	
7	Размещение объектов городской информации (начало)	
8	Размещение объектов городской информации (окончание)	
9	Эталоны колеров	

**Ведомость отделки фасадов**

ПОЗ.	ЭЛЕМЕНТ ФАСАДА	ЭТАЛОН ЦВЕТА	ОБОЗНАЧ.	ВИД ОТДЕЛКИ	ПРИМ.
1	Цоколь, тип 1		RAL 7040	Атмосферостойкая краска по штукатурке	
2	Цоколь, тип 2. Ступени, тип 2		Аллея SG911800N	Керамогранит	
3	Основное поле стен		Белый	Силикатный кирпич	
4	Оконные блоки, тип 1. Дверные блоки, тип 1. Остекление балконов		RAL 9010 Белый	Металлопластиковые профильные системы	
5	Карниз. Перемычки. Слуховые окна. Балконные плиты. Вентшахты		RAL 9010 Белый	Атмосферостойкая краска по металлу, бетону, дереву	
6	Оконные блоки, тип 2		RAL 8017	Металлопластиковые профильные системы	
7	Дверные блоки, тип 2. Металлические элементы входной группы. Кровля козырьков, тип 2		RAL 8017	Атмосферостойкая краска по металлу	
8	Дверные блоки, тип 3. Металлические элементы входных групп, тип 2		RAL 7046	Атмосферостойкая краска по металлу	
9	Кровля здания. Кровля козырьков, тип 1. Водостоки. Козырьки балконов			Оцинкованная сталь	
10	Ограждение балконов		RAL 9010 Белый	Оцинкованная сталь с полимерным покрытием (профлист)	
11	Ограждение крыши. Пожарная лестница		RAL 9005 Черный	Атмосферостойкая краска по металлу	
12	Стойки. Перила			Хромированная сталь	
13	Козырьки, тип 3		Бирюзовый	Сотовый поликарбонат	
14	Поверхность площадок. Ступени, тип 1			Бетон без отделки. Бетонная плитка	
15	Фриз, фронтон козырька		RAL 9010 Белый	Аллюминиевая композитная панель	
16	Кровля козырьков подъездов			Оцинкованная сталь (профлист)	

**Краткая пояснительная записка**

Объект – 4-этажный двухподъездный многоквартирный жилой дом с помещениями общественного назначения на 1-м этаже.

Тип постройки, серия – кирпичный, серия № 1-447 (общесоюзная серия).

Год постройки и ввода в эксплуатацию – 1962-й год.

В настоящее время домом управляет – ООО «ТЕХНОРЕСУРС ПЛЮС».

Ранее разработанные колерные паспорта – нет.

В настоящем проекте установлены типы отделки и цветовое решение фасадов, определено оформление входных групп (проектируемой и существующих), определены типы и места размещения объектов наружной рекламы и объектов городской информации, зафиксированы основные места размещения дополнительного оборудования.

Проектируемая входная группа отображена в соответствии с «Проектом переустройства и перепланировки жилого помещения по адресу: г.Пермь, Дзержинский район, ул.Заречная, д.152, кв.2 под парикмахерскую». Разраб.: ООО «Архитектурная мастерская «ГОРОД», шифр: 195-2017.

Настоящий проект разработан в соответствии с требованиями Постановления администрации г.Перми от 22.02.2017 № 130 «Об утверждении порядка и критериев согласования колерного паспорта, требования к содержанию колерного паспорта».

**Ведомость ссылочных и прилагаемых документов**

ОБОЗНАЧЕНИЕ	НАИМЕНОВАНИЕ	ПРИМЕЧАНИЕ
	<u>Ссылочные документы</u>	
Постановление администрации г.Перми от 22.02.2017 № 130	«Порядок и критерии согласования колерного паспорта, требования к содержанию колерного паспорта»	
Постановление администрации г.Перми от 25.10.2016 № 958	«Об утверждении стандартных требований к вывескам, их размещению и эксплуатации»	
Решения Пермской городской Думы от 27.01.2009 № 11	«Об утверждении Положения о порядке установки и эксплуатации рекламных конструкций на территории города Перми»	

СОГЛАСОВАНО  
1<sup>й</sup> заместитель начальника ДГА  
г. Перми - главный архитектор  
*А.Ю. Рапшин*  
18.05.18

Изм.	Кол.уч	Лист	Надок.	Подпись	Дата				
Разраб.	Хозяинова			<i>Хозяинова</i>	05.18	025-2018-Оф			
						Колерный паспорт здания по ул.Заречная,152 в Дзержинском районе г.Перми			
						Многоквартирный жилой дом со встроенными помещениями общественного назначения	Стадия	Лист	Листов
							П	1	9
						Общие данные (начало). Ведомость отделки фасадов	ООО «Архитектурная мастерская «ГОРОД», г.Пермь		





						025-2018-Оф			
						Колерный паспорт здания по ул.Заречная,152 в Дзержинском районе г.Перми			
Изм.	Кол.уч	Лист	№док.	Подпись	Дата	Многоквартирный жилой дом со встроенными помещениями общественного назначения	Стадия	Лист	Листов
Разраб.		Хозяинова		<i>Хозяинова</i>	05.18		П	3	9
						Существующее состояние фасадов (фотофиксация)	ООО «Архитектурная мастерская «ГОРОД», г.Пермь		



**ПРИМЕЧАНИЕ:**

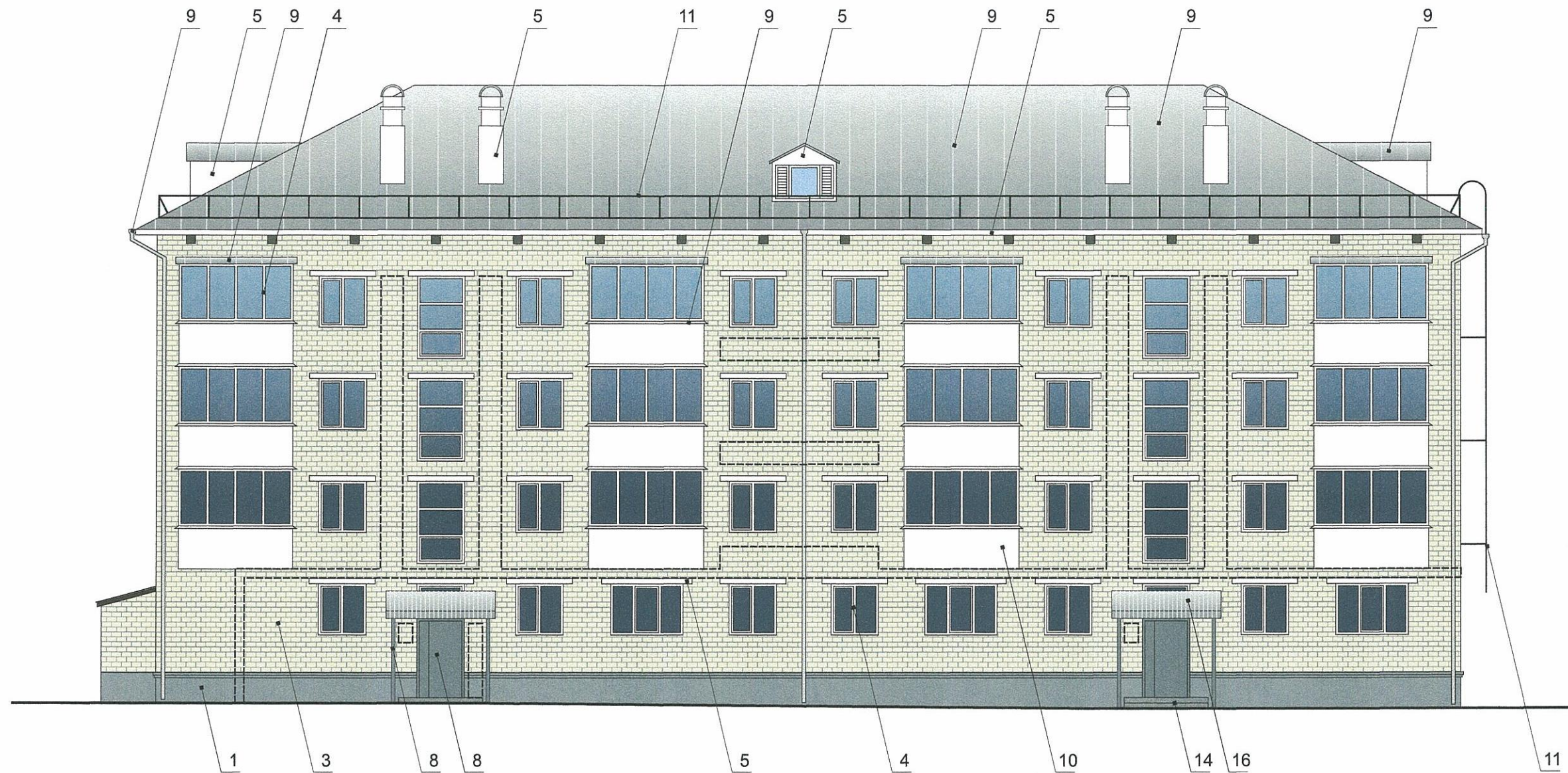
1. В случае, если наружные лестницы при дополнительно устроенных входах в общественные помещения здания выходят за границы предоставленного земельного участка и красные линии квартала, то устройство дополнительных или переустройство существующих входных групп требует получения разрешения в установленном порядке;

2. В случае устройства или переустройства (перепланировки, ремонта, реконструкции) помещений общественного назначения, их входных групп в обязательном порядке должны быть предусмотрены мероприятия по обеспечению доступности данных помещений для маломобильных групп населения, включая инвалидов, использующих кресла-коляски и собак-проводников (далее-МГН) в соответствии с требованиями СП 59.13330.2016 Свод правил. Доступность зданий и сооружений для маломобильных групп населения. Данный свод правил касается функционально-планировочных элементов зданий и сооружений, их участков или отдельных помещений, доступных для МГН (входные узлы, коммуникации, пути эвакуации, помещения и зоны обслуживания, а также их информационное и инженерное обустройство). В частности, лестницы при входах в общественные помещения должны дублироваться пандусами с уклоном не более 1:20 (5%) или иными средствами подъема (подъемные платформы, лифты и т.д.). Согласно вышеуказанному Своду правил наружные лестницы и пандусы должны иметь поручни с учетом технических требований к опорным стационарным устройствам по ГОСТ Р 51261; размеры входной площадки при открывании дверей наружу должны быть не менее 1,4 x 2,0 или 1,5 x 1,85; размеры входной площадки с пандусом не менее 2,2 x 2,2 м.

СОГЛАСОВАНО  
1<sup>й</sup> заместитель начальника ДГА  
г. Перми - главный архитектор  
Д.Ю. Лапшин  
"18" мая 2018г.

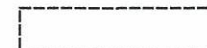
						025-2018-ОФ			
						Колерный паспорт здания по ул.Заречная,152 в Дзержинском районе г.Перми			
Изм.	Кол.уч	Лист	Недок.	Подпись	Дата	Многоквартирный жилой дом со встроенными помещениями общественного назначения	Стадия	Лист	Листов
Разраб.				Хозяинова	05.18		П	4	9
						Главный фасад по ул.Заречная		ООО «Архитектурная мастерская «ГОРОД», г.Пермь	

Дворовой фасад



ПРИМЕЧАНИЕ:

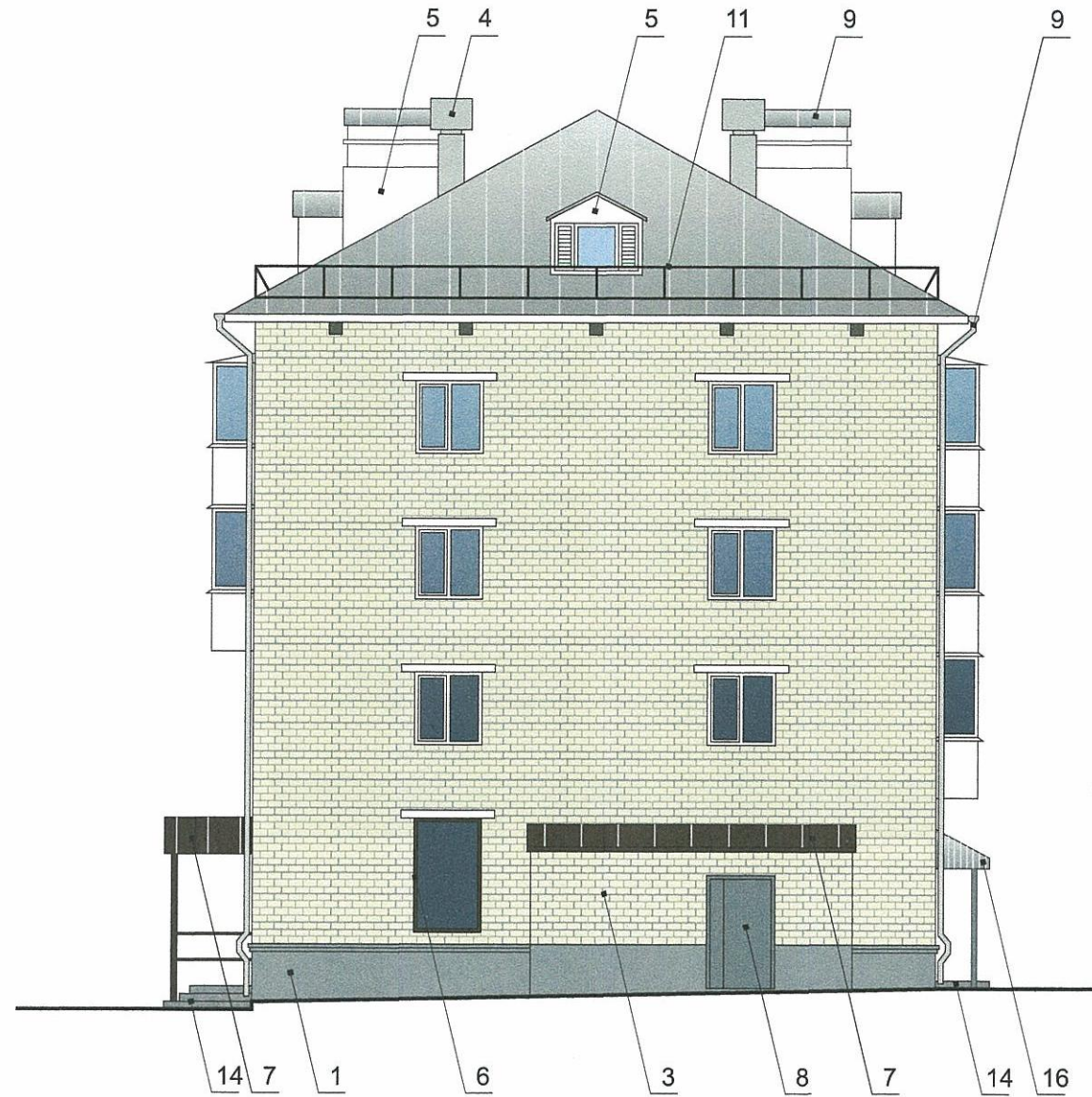
- К дополнительному оборудованию относятся: наружные блоки систем вентиляции и кондиционирования, вентиляционные и водосточные трубы; антенны; видеорекамеры наружного наблюдения; почтовые ящики; кабельные линии, пристенные электрощиты; флапштоки и так далее;
- Размещение дополнительного оборудования, дополнительных элементов и устройств на фасадах объектов капитального строительства допускается при соблюдении следующих условий:
  - соответствие размещения дополнительного оборудования архитектурному решению фасадов, предусмотренному проектной документацией, в соответствии с которой осуществлено строительство (реконструкция) Объекта, с привязкой к единой (вертикальной, горизонтальной) системе осей фасадов;
  - единая горизонтальная ось - условная прямая линия. Определяется как половина расстояния между верхним и нижним архитектурным элементом (окна, наличники, карниз, фриз и другие), выделяющимся (западающим, выступающим) из плоскости стены;
  - единая вертикальная ось - условная прямая линия. Определяется как половина расстояния между границами одного архитектурного элемента (окна, двери, колонны) либо между двумя архитектурными элементами (окна, двери, колонны);
  - комплексное решение размещения оборудования - единое архитектурное и цветочное решение (в том числе размер, форма, материал);
  - размещение дополнительного оборудования на архитектурных деталях, элементах декора, поверхностях с ценной архитектурной отделкой, а также крепление, ведущее к повреждению архитектурных поверхностей, не допускаются;
- Размещение флагодержателей на фасадах должно соответствовать требованиям п.1.9.7 Постановления администрации г.Перми от 22.02.2017 № 130;
- Размещение антенн на фасадах должно соответствовать требованиям п.п.1.9.8-1.9.10 Постановления администрации г.Перми от 22.02.2017 № 130.

 - место допустимого размещения дополнительного оборудования

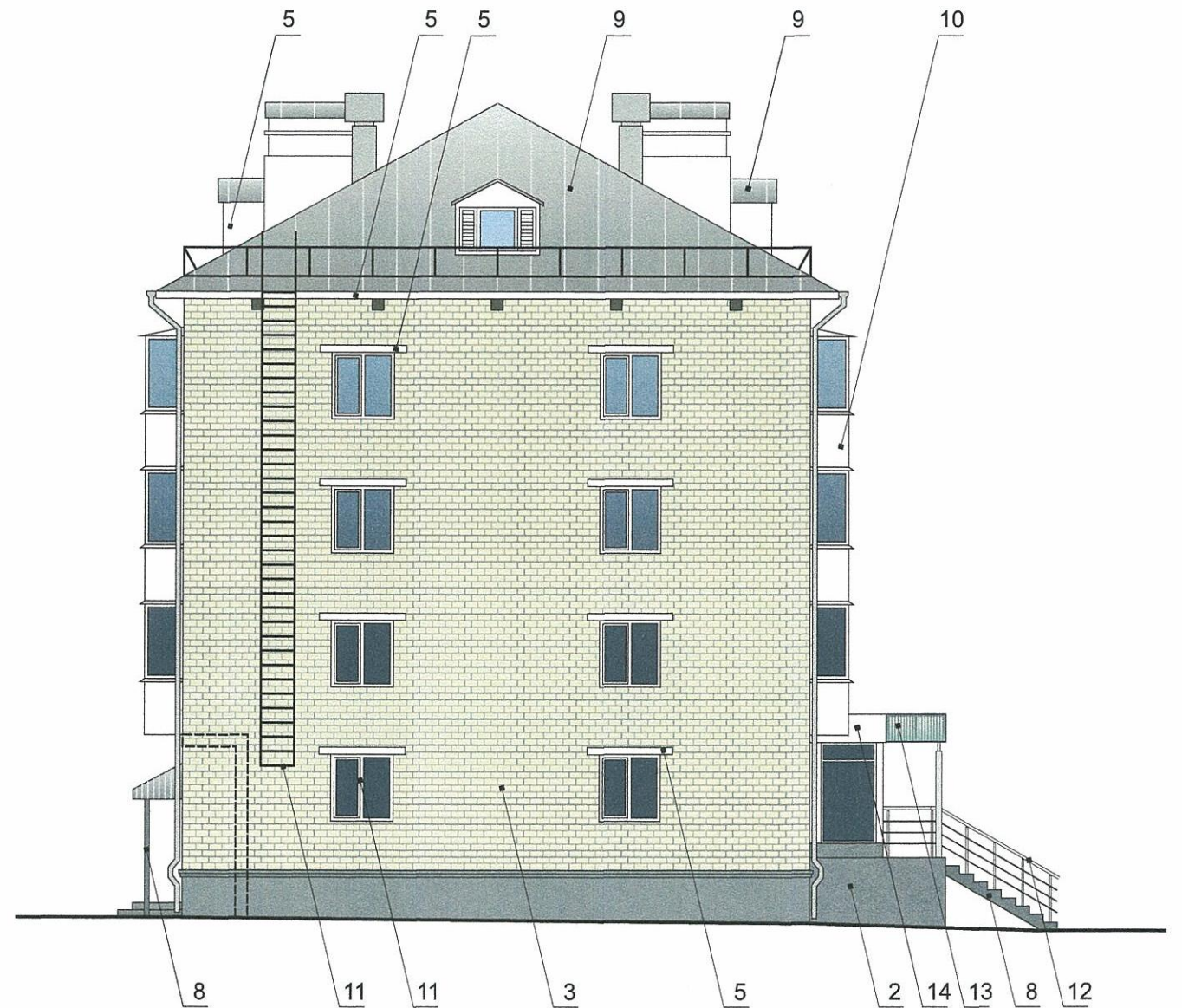
СОГЛАСОВАНО  
1<sup>й</sup> заместитель начальника ДГА  
г. Перми - главный архитектор  
Д.Ю. Паршин  
"18" мая 2018г.

						025-2018-ОФ			
						Колерный паспорт здания по ул.Заречная,152 в Дзержинском районе г.Перми			
Изм.	Кол.уч	Лист	№док.	Подпись	Дата	Многоквартирный жилой дом со встроенными помещениями общественного назначения	Стадия	Лист	Листов
Разраб.				Хозяинова	05.18		П	5	9
						Дворовой фасад	ООО «Архитектурная мастерская «ГОРОД», г.Пермь		

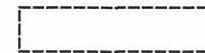
Правый торцевой фасад



Правый торцевой фасад



проектируемая входная группа



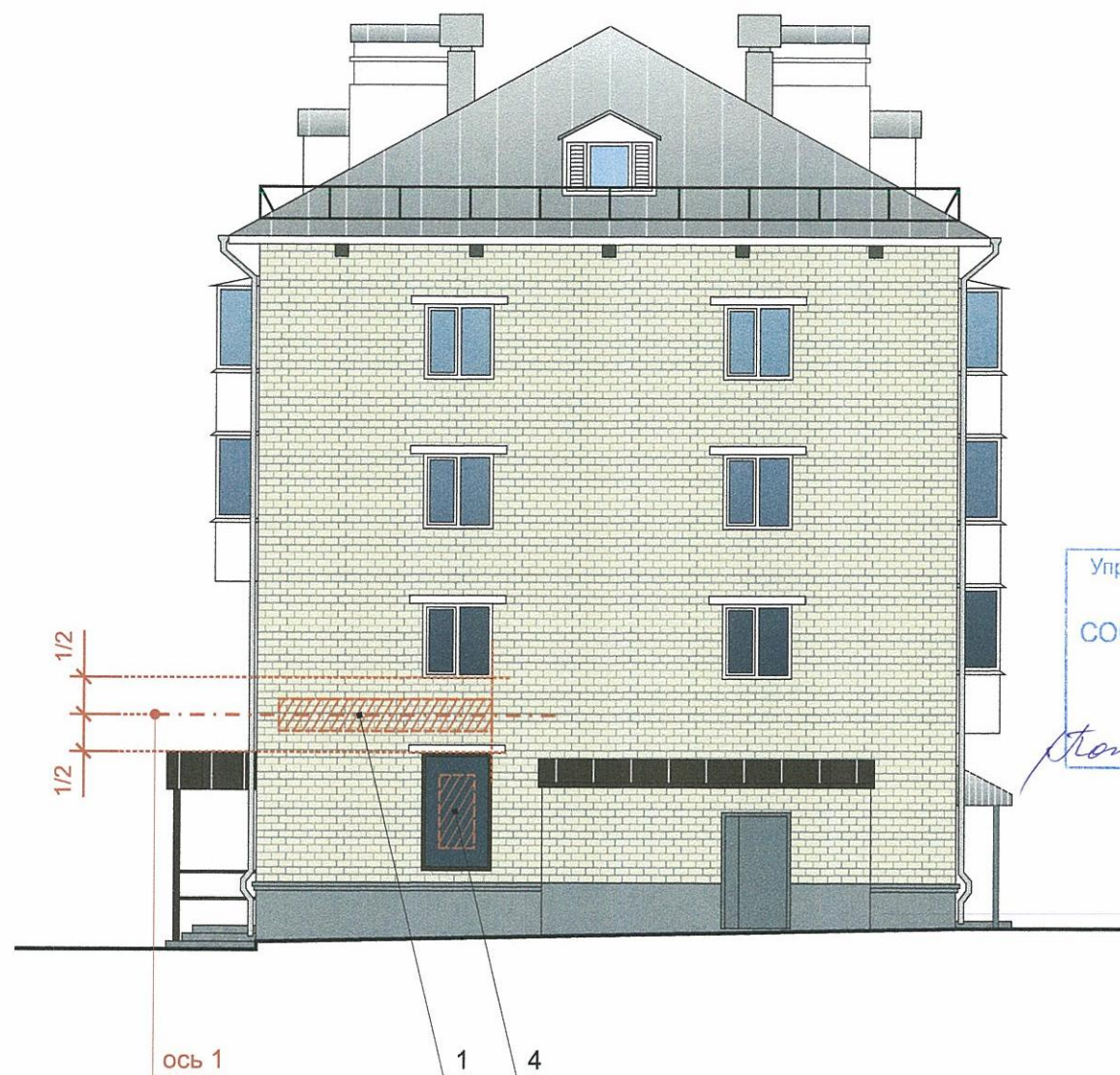
- место допустимого размещения дополнительного оборудования

ПРИМЕЧАНИЕ:

1. Условия размещения дополнительного оборудования на фасадах см. лист 5

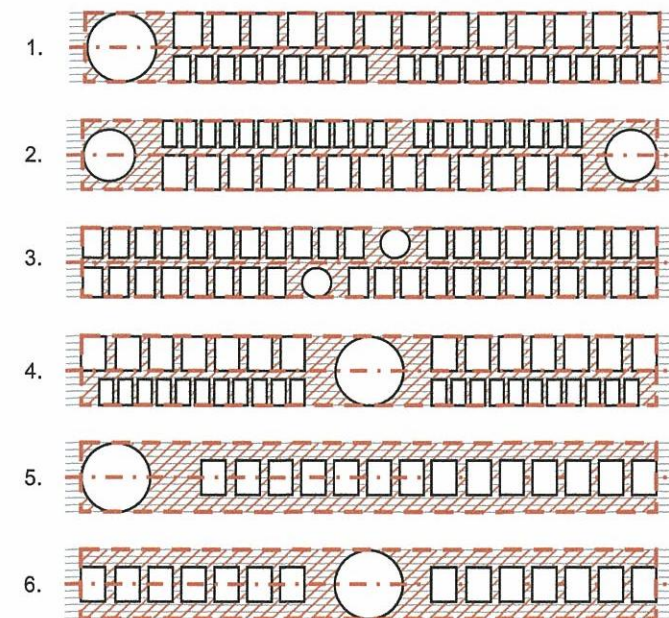
СОГЛАСОВАНО  
1<sup>й</sup> заместитель начальника ДГА  
г. Перми - главный архитектор  
И.В. Лапшин  
18.05.18

						025-2018-Оф			
						Колерный паспорт здания по ул.Заречная,152 в Дзержинском районе г.Перми			
Изм.	Кол.уч	Лист	№док.	Подпись	Дата	Многоквартирный жилой дом со встроенными помещениями общественного назначения	Стадия	Лист	Листов
Разраб.			Хозяинова	<i>Хозяинова</i>	05.18		П	6	9
						Торцевые фасады	ООО «Архитектурная мастерская «ГОРОД», г.Пермь		



Управление архитектуры и городского дизайна  
ДГА администрации г.Перми  
СООТВЕТСТВУЕТ АРХИТЕКТУРНОМУ  
ОБЛИКУ ГОРОДА ПЕРМИ  
«18» мая 2018г  
Подпись: *Григорьев*

Примеры компоновки объемных букв и/или логотипов, знаков относительно поля места допустимого размещения объектов и оси размещения объектов



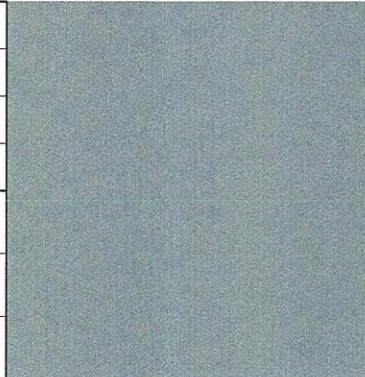
ПРИМЕЧАНИЕ:


1. Единая горизонтальная ось - это условная прямая линия, относительно которой располагаются информационные конструкции. Месторасположение оси на фасаде определяется как половина расстояния между верхним и нижним архитектурным элементом (окна, наличники, карниз, фриз и др.), выделяющимся (западающим, выступающим) из плоскости стены;
2. Размещение вывесок и рекламных конструкций должно осуществляться в границах места допустимого размещения объектов, установленных данным колерным паспортом;
3. Размещение вывесок по отношению к друг к другу, их конфигурация и наполненность информацией должны соответствовать Стандартным требованиям к вывескам, их размещению и эксплуатации, установленным и утвержденным Постановлением администрации города Перми от 25.10.2016 № 958;
4. В случае, если планируемые к размещению вывески не соответствуют стандартам, установленным Постановлением администрации города Перми от 25.10.2016 № 958, потребуется внесение изменений в настоящий колерный паспорт;
5. Размещение рекламных конструкций производится на основании отдельного разрешения в соответствии с требованиями Решения Пермской городской Думы от 27.01.2009 № 11 «Об утверждении Положения о порядке установки и эксплуатации рекламных конструкций на территории города Перми»;
6. Габариты одиночных табличек-режимников должны быть одинаковыми по всему фасаду;
7. Ведомость размещения рекламоносителей и объектов городской информации см. лист 7

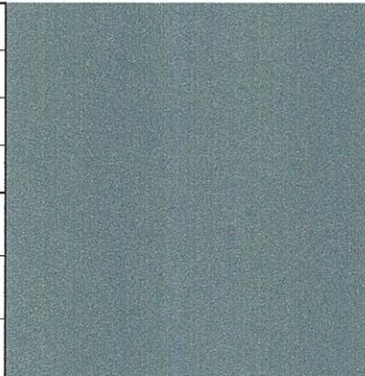
- выравнивание объектов относительно элементов фасада и друг друга
- единая горизонтальная ось размещения объектов городской информации
- место допустимого размещения объектов городской информации

						025-2018-ОФ			
						Колерный паспорт здания по ул.Заречная,152 в Дзержинском районе г.Перми			
Изм.	Кол.уч	Лист	№док.	Подпись	Дата	Многоквартирный жилой дом со встроенными помещениями общественного назначения	Стадия	Лист	Листов
Разраб.				<i>Григорьев</i>	05.18		П	8	9
						Размещение объектов городской информации (окончание)	ООО «Архитектурная мастерская «ГОРОД», г.Пермь		

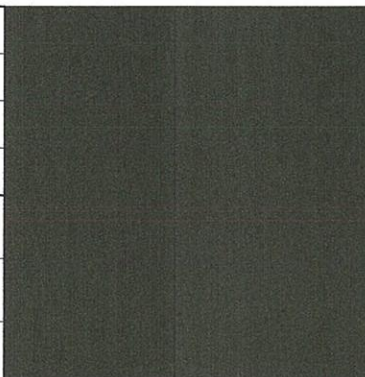


Позиция согласно ведомости отделки фасадов	Координаты цвета в RAL (RAL 7040)	C:	30	
		M:	20	
		Y:	10	
		K:	10	
		R:	157	
		G:	163	
1		B:	166	

Позиция согласно ведомости отделки фасадов	Сотовый поликарбонат Бирюзовый	
13		

Позиция согласно ведомости отделки фасадов	Координаты цвета в RAL (RAL 7046)	C:	31	
		M:	18	
		Y:	14	
		K:	25	
		R:	130	
		G:	137	
8		B:	142	




Позиция согласно ведомости отделки фасадов	Керамогранит Аллея SG911800N	
2		

Позиция согласно ведомости отделки фасадов	Координаты цвета (RAL 8017)	C:	50	
		M:	100	
		Y:	90	
		K:	60	
		R:	68	
		G:	50	
6, 7		B:	45	

СОГЛАСОВАНО  
1<sup>й</sup> заместитель начальника ДГА  
г. Перми - главный архитектор  
Д.Ю. Шапшин  
2018

						025-2018-ОФ			
						Колерный паспорт здания по ул.Заречная,152 в Дзержинском районе г.Перми			
Изм.	Кол.уч	Лист	№док.	Подпись	Дата	Многоквартирный жилой дом со встроенными помещениями общественного назначения	Стадия	Лист	Листов
Разраб.			Хозяинова	<i>Хозяинова</i>	05.18		П	9	9
						Эталоны колеров	ООО «Архитектурная мастерская «ГОРОД», г.Пермь		



-  - выравнивание объектов относительно элементов фасада
-  - единая горизонтальная ось размещения объектов городской информации
-  - место допустимого размещения объектов городской информации

1/2 1/2  
проектируемая входная группа

Управление архитектуры и городского дизайна  
ДГА администрации г.Перми  
**СООТВЕТСТВУЕТ АРХИТЕКТУРНОМУ  
ОБЛИКУ ГОРОДА ПЕРМИ**  
«18» мая 2018  
Подпись *[Signature]*

**Ведомость размещения рекламоносителей и объектов городской информации**

Поз.	Название, тип рекламы	Эталон цвета	Наличие, тип подсветки
1	Вывеска - объёмные буквы и/или логотипы на направляющих в цвет фасада. Оргстекло, металл, пластик	Фирменные цвета	Внутренняя или контурная подсветка
2	Вывеска плоская на фронтоне/фризе козырька (изображение не более 50 % от поля фона). Оргстекло, металл, пластик, полноцветная печать	Фирменные цвета	
3	Пленочная аппликация на стекле площадью не более 30% площади остекления в виде текста. Цветовое решение и шрифт должны быть одинаковыми для всей входной группы. Самоклеющиеся пленки	Фирменные цвета	
4	Пленочная аппликация на стекле площадью не более 50% площади остекления или панно, размещенное в оконном проеме за стеклом. Самоклеющиеся пленки, полноцветная печать и пр.	Фирменные цвета	
5	Табличка-режимник одиночная (см. прим. 6 на л. 8). Оргстекло, самоклеющиеся пленки по стеклу	Фирменные цвета	
6	Знак адресации. Оргстекло, металл, пластик	Стандартный: синий, белый	

**ПРИМЕЧАНИЕ:**

1. Указания к изображению см. лист 8

						025-2018-ОФ			
						Колерный паспорт здания по ул.Заречная, 152 в Дзержинском районе г.Перми			
Изм.	Кол.уч	Лист	Недок.	Подпись	Дата	Многоквартирный жилой дом со встроенными помещениями общественного назначения	Стадия	Лист	Листов
Разраб.		Хозяинова		<i>[Signature]</i>	05.18		П	7	9
						Размещение объектов городской информации (начало)	ООО «Архитектурная мастерская «ГОРОД», г.Пермь		