



ДЕПАРТАМЕНТ ГРАДОСТРОИТЕЛЬСТВА И АРХИТЕКТУРЫ
АДМИНИСТРАЦИИ ГОРОДА ПЕРМИ

ООО «ИЗДАТЕЛЬСКИЙ ДОМ «ИНОМАРКА»

Заказчик: АО «Тандер»

059-22-01-40-4932 от 19.12.2018

КОЛЕРНЫЙ ПАСПОРТ

АДРЕС ОБЪЕКТА: г. Пермь, административный район Дзержинский,
ул. Желябова, здание № 16

№16Ж - 10 - 2018 - РА

г. Пермь 2018 г.

Ведомость чертежей комплекта марки АР

Лист	НАИМЕНОВАНИЕ	ПРИМЕЧАНИЕ
1	Общие данные, ведомость отделки фасадов	
2	Ситуационный план, пояснительная записка	
3,4	Существующие фото фасадов	
5,6	Главный фасад	
7,8,9	Дворовые фасады	
10	Фасад со стороны ул. 2-ая Рыночная	
11	Боковые фасады	
12-17	Размещение объектов городской информации	
18	Эталоны колеров	

Ведомость отделки фасадов

ПОЗ.	ЭЛЕМЕНТ ФАСАДА	ЭТАЛОН ЦВЕТА Lab, NCS,RAL	ОБОЗНАЧ.	ВИД ОТДЕЛКИ	ПРИМ.
1	Основное поле стены 2-9 этаж			Лицевая кирпичная кладка с расшивкой швов	
2	Переплеты окон и витражей 2-9 этаж	Белый		Металлопластик	
3	Участки остекления витражей			Цветная пленка R Bluu	
4	Дверные полотна			Металлопластик, металл, с окраской эмалью	
5	Торцы монолитных перекрытий	Белый		Облицовка фасонными элементами из метал. листа с готовым защитно-декоративным покрытием	
6	Ограждения, металлические элементы			Металл хромированная поверхность	
7	Кровля здания			Рулонное битумно-полимерное покрытие	
8	Отливы окон			Металлопластик	
9	Основное поле стены 1 этажа			Лицевая кирпичная кладка	
10	Лестницы/пандусы			Металл с покраской эмалью, бетон	
11	Цоколь				

ИНСТРУКЦИЯ

о порядке производства работ, связанных с окраской фасадов и всех наружных частей зданий, сооружений, строений, расположенных на территории города Перми

1. Окраска фасадов и всех наружных частей зданий, сооружений, строений, ограждений, заборов, павильонов, киосков, ларьков и прочих объектов, расположенных на территории города Перми, может производиться лишь на основании колерного паспорта фасадов на ремонт и окраску, выдаваемых Департаментом градостроительства и архитектуры Администрации города Перми.

2. До начала процесса окраски здания или какого-либо сооружения должны быть произведены работы по капитальному ремонту всех без исключения наружных частей его, подлежащих окраске.

3. До начала ремонта зданий, имеющих газосветовую рекламу, сообщить рекламораспространителю о предстоящих работах на фасаде здания с целью сохранения вывесок либо их демонтажу.

4. Полуразрушенные и разрушенные архитектурные художественно-скульптурные детали здания, карниза, колонны, пилястры, капители, фризы, тяги, лепные украшения, барельефы, мозаика, художественная роспись подлежат обязательному восстановлению в своем первоначальном виде.

Категорически запрещается производить окраску зданий без предварительного восстановления указанных деталей.

5. Металлические поверхности отдельных частей здания, чугунные решетки, перила балконов и лестниц, кронштейны, дверные и оконные приборы, архитектурно-художественные детали перед окраской очищают от грязи, ржавчины, старой краски и покрываются вновь лишь масляной краской.

6. В соответствии с выданными образцами цвета (колерами) на окраску здания организация, производит ремонт здания, составляет пробные образцы цвета, которые наносятся на видное место стены.



Проверку и согласование пробного образца цвета (колера), а также готовности поверхности стены и отдельных наружных частей здания к окраске производит уполномоченный представитель Департамента градостроительства и архитектуры Администрации города Перми. Без указанной проверки и согласования производить окраску фасада категорически воспрещается.

7. Домоуправления, организации и учреждения, производящие окраску и связанный с ней ремонт здания, несут полную ответственность за точное выполнение настоящей инструкции и привлекаются к ответственности за нарушение ее.

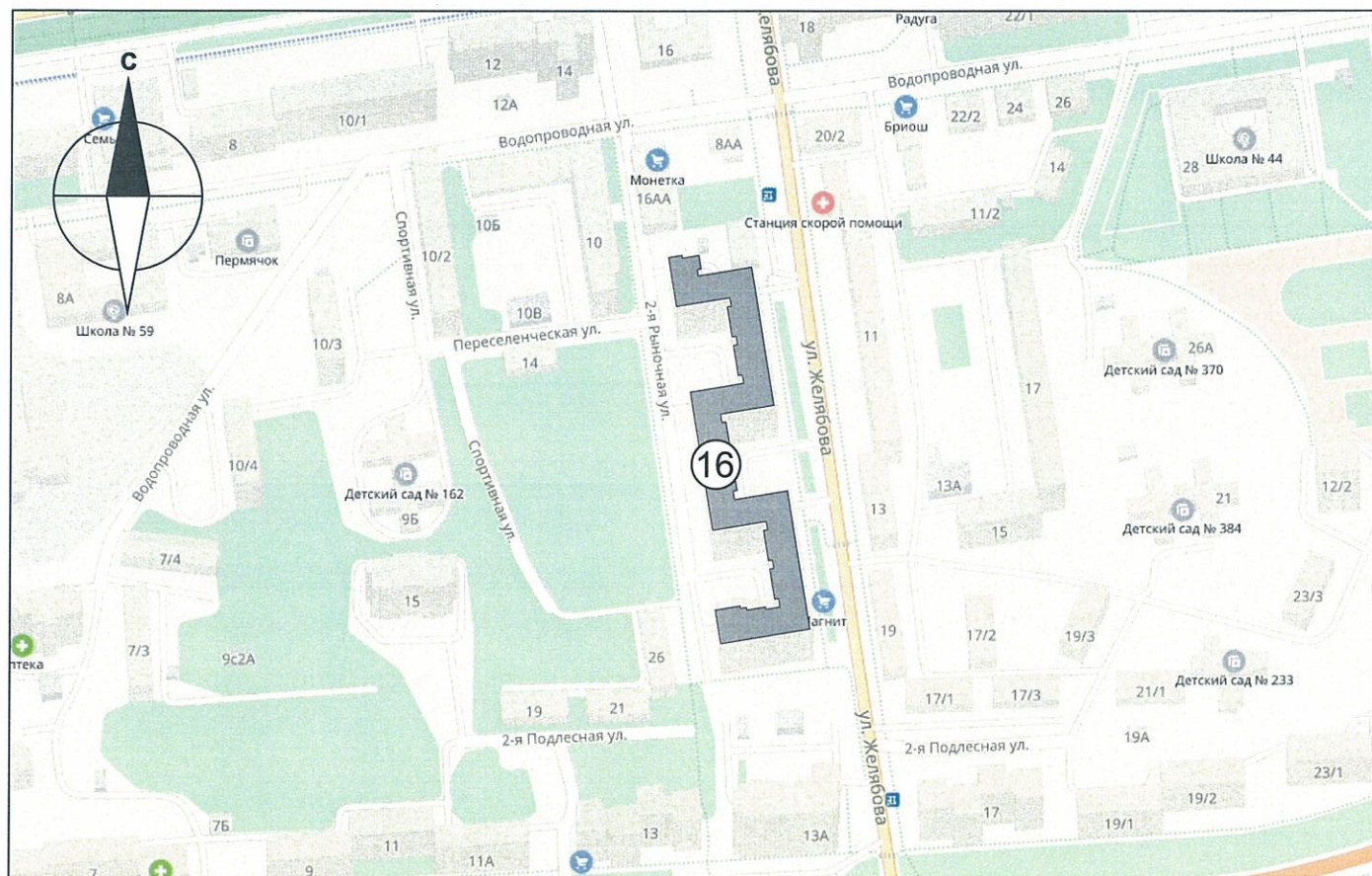
8. Цветовая гамма рекламодателя должна гармонировать с основным колористическим решением фасадов здания.

9. По всем вопросам, связанным с производством работ по окраске зданий, необходимо обращаться в Департамент градостроительства и архитектуры Администрации г. Перми (ул. Сибирская. 15, к. 314)

СОГЛАСОВАНО
1^й заместитель начальника ДГА
г. Перми - главный архитектор
Т.Ю. Папулин
10.18

№16Ж - 10 - 2018 - РА								
Колерный паспорт объекта капитального строительства по ул. Желябова, 16, Держинского района г. Перми.								
Изм.	Кол.уч	Лист	№ док.	Подпись	Дата			
Разраб.		Патракеева Т.Ю.			10.18			
Многоквартирный дом со встроенными помещениями торгового и общественного назначения						Стадия	Лист	Листов
						п	1	18
Общие данные						ООО «Издательский дом «Иномарка», г.Пермь		
Н.контроль		Ложкин В.В.			10.18			

Ситуационный план-схема



Ведомость ссылочных и прилагаемых документов

ОБОЗНАЧЕНИЕ	НАИМЕНОВАНИЕ	ПРИМЕЧАНИЕ
№ 958	Постановление об утверждении Стандартных требований к вывескам, их размещению и эксплуатации	от 25.10.2016
№ 130	Постановление об утверждении формы колерного паспорта, требований к его содержанию, порядка и критериев его согласования	от 22.02.2017

Пояснительная записка

Цель разработки колерного паспорта здания - приведение цветового решения и оформления здания к единому архитектурному внешнему виду с применением современных конструкций и материалов. Определение возможных мест размещения объектов монументального искусства (мемориальных досок, памятных знаков), других объектов городского дизайна, наружной рекламы и визуальной информации, а также дополнительного оборудования.

Объект - здание, назначение: жилое, расположено по ул. Желябова, 16, город Пермь. 11-секционный 4-17 этажный дом со встроенными помещениями общественного и торгового назначения на 1-ом этаже. Объект находится в Дзержинском районе г. Перми. Год постройки 2015.

Проектом предусмотрено устройство новых вывесок компаний, упорядочивание размеров и места размещения рекламных конструкций.

Технология работ - выполнить работы по ремонту всех его элементов, подлежащих окраске; все металлические элементы должны быть очищены от грязи, ржавчины и старой краски. Антикоррозийные работы следует выполнять в соответствии с требованиями СП 71.13330.2016 «Защита строительных конструкций и сооружений от коррозии». Работы по отделке фасада необходимо выполнить в соответствии с требованиями СП 71.13330.2017 «Изоляционные и отделочные покрытия», ТР 79-98 «Технические рекомендации по подготовке поверхности наружных ограждающих конструкций жилых и общественных зданий под отделку при их реконструкции и ремонте», ТР 85-89 «Технические рекомендации по входному контролю качества материалов, применяемых для отделки фасадов». Используемые при отделочных работах материалы должны иметь сертификаты соответствия.

В соответствии с Градостроительным кодексом Российской Федерации и Постановлением Администрации города Перми от 22.02.2017 № 130 «Об утверждении Порядка и критериев согласования колерного паспорта, требований к содержанию колерного паспорта, формы колерного паспорта» согласованные департаментом градостроительства и архитектуры администрации города Перми проекты колерных паспортов либо проекты изменений в колерные паспорта не являются разрешительной документацией на строительство, реконструкцию объекта капитального строительства; не являются правовым основанием на устройство пристроек, навесов, козырьков. Предметом согласования данного колерного паспорта являются: принятые цветовые решения элементов фасада, применяемые материалы существующего объекта недвижимости, а также определение возможных видов и типов размещения объектов городской информации на нем. Вывески не соответствующие виду, типу и местам возможного размещения объектов городской информации подлежат демонтажу.

						№16Ж - 10 - 2018 - РА			
						Колерный паспорт объекта капитального строительства по ул. Желябова, 16, Дзержинского района г. Перми.			
Изм.	Кол.уч	Лист	№ док.	Подпись	Дата	Многоквартирный дом со встроенными помещениями торгового и общественного назначения	Стадия	Лист	Листов
Разраб.				<i>Патракеева Т.Ю.</i>	10.18		п	2	18
						Ситуационный план	ООО «Издательский дом «Иномарка», г.Пермь		
Н.контроль				<i>Ложкин В.В.</i>	10.18				

Существующие фото фасадов

Главный фасад

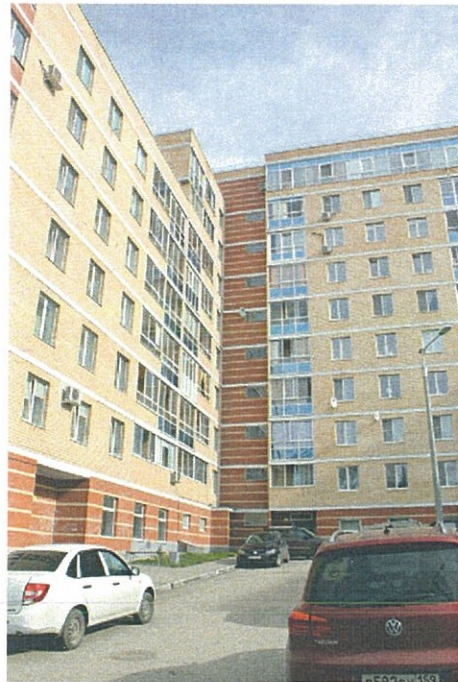


Дворовой фасад



						№16Ж - 10 - 2018 - РА			
						Колерный паспорт объекта капитального строительства по ул. Желябова, 16, Дзержинского района г. Перми.			
Изм.	Кол.уч	Лист	Надок.	Подпись	Дата	Многоквартирный дом со встроенными помещениями торгового и общественного назначения	Стадия	Лист	Листов
Разраб.		Патракеева Т.Ю.		<i>Патракеева Т.Ю.</i>	10.18		п	3	18
						Существующие фото фасадов	ООО «Издательский дом «Иномарка», г.Пермь		
Н.контроль		Ложкин В.В.		<i>Ложкин В.В.</i>	10.18				

Дворовой фасад

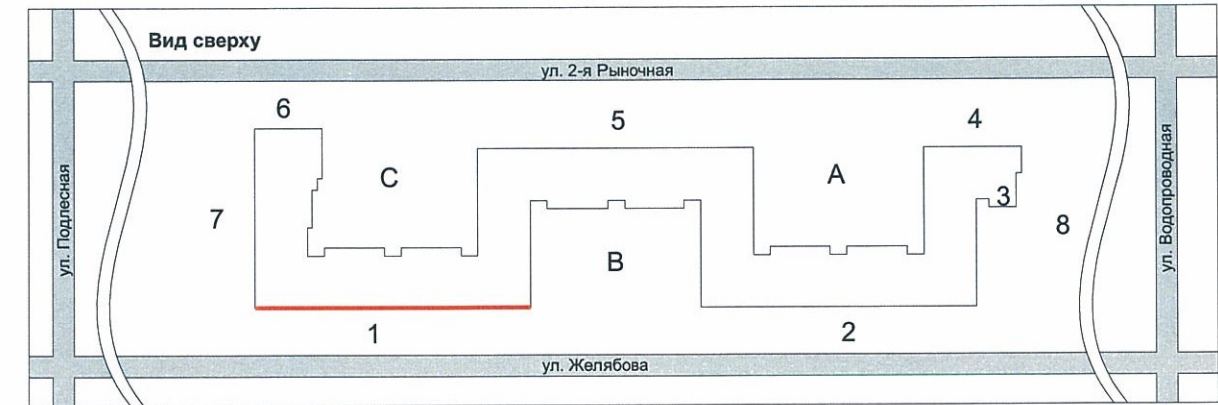
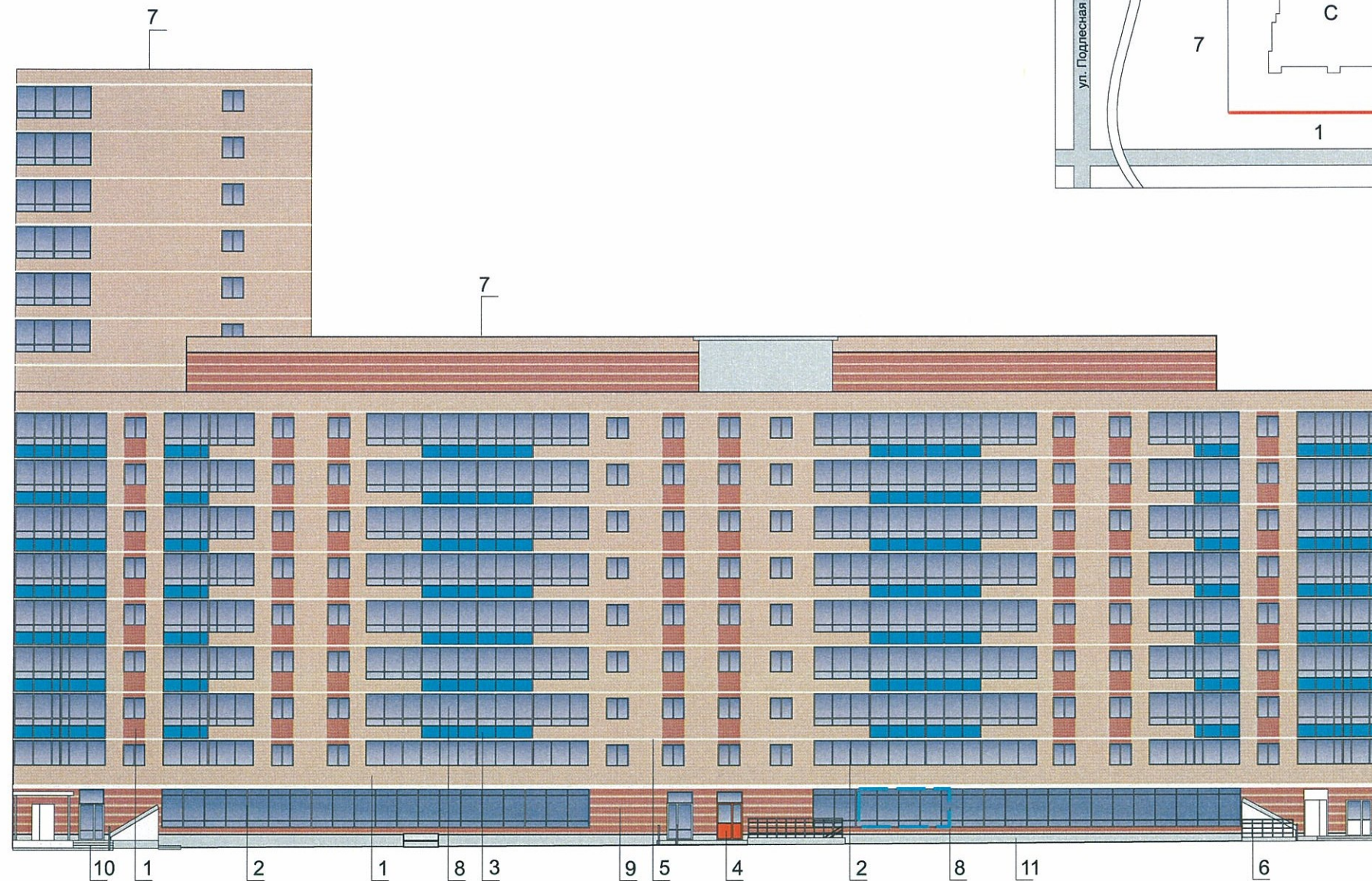


Боковые фасады



						№16Ж - 10 - 2018 - РА			
						Колерный паспорт объекта капитального строительства по ул. Желябова, 16, Держинского района г. Перми.			
Изм.	Кол.уч	Лист	Недок.	Подпись	Дата	Многоквартирный дом со встроенными помещениями торгового и общественного назначения	Стадия	Лист	Листов
Разраб.		Патракеева Т.Ю.		<i>[Signature]</i>	10.18		п	4	18
						Существующие фото фасадов	ООО «Издательский дом «Иномарка», г.Пермь		
Н.контроль		Ложкин В.В.		<i>[Signature]</i>	10.18				

Главный фасад (1)



ПРИМЕЧАНИЕ:

1. В случае, если наружные лестницы при дополнительно устроенных входах в общественные помещения здания выходят за границы предоставленного земельного участка и красные линии квартала, то устройство дополнительных или переустройство существующих входных групп требует получения разрешения в установленном порядке;
 2. В случае устройства или переустройства (перепланировки, ремонта, реконструкции) помещений общественного назначения, их входных групп в обязательном порядке должны быть предусмотрены мероприятия по обеспечению доступности данных помещений для маломобильных групп населения, включая инвалидов, использующих кресла-коляски и собак-проводников (далее-МГН) в соответствии с требованиями СП 59.13330.2016 Свод правил. Доступность зданий и сооружений для маломобильных групп населения. Данный свод правил касается функционально-планировочных элементов зданий и сооружений, их участков или отдельных помещений, доступных для МГН (входные узлы, коммуникации, пути эвакуации, помещения и зоны обслуживания, а также их информационное и инженерное обустройство). В частности, лестницы при входах в общественные помещения должны дублироваться пандусами с уклоном не более 1:20 (5%) или иными средствами подъема (подъемные платформы, лифты и т.д.). Согласно вышеуказанному Своду правил наружные лестницы и пандусы должны иметь поручни с учетом технических требований к опорным стационарным устройствам по ГОСТ Р 51261; размеры входной площадки при открывании дверей наружу должны быть не менее 1,4 x 2,0 или 1,5 x 1,85; размеры входной площадки с пандусом не менее 2,2 x 2,2 м.

СОГЛАСОВАНО
 зам. заместитель начальника ДГА
 г. Перми - главный архитектор
 Д.Ю. Лапшин
 21.10.18

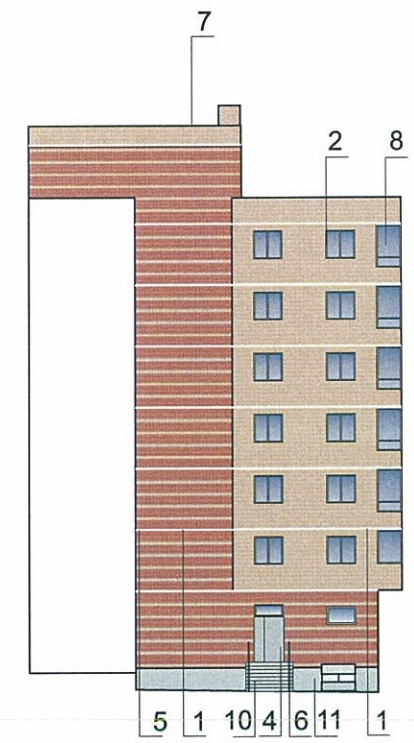
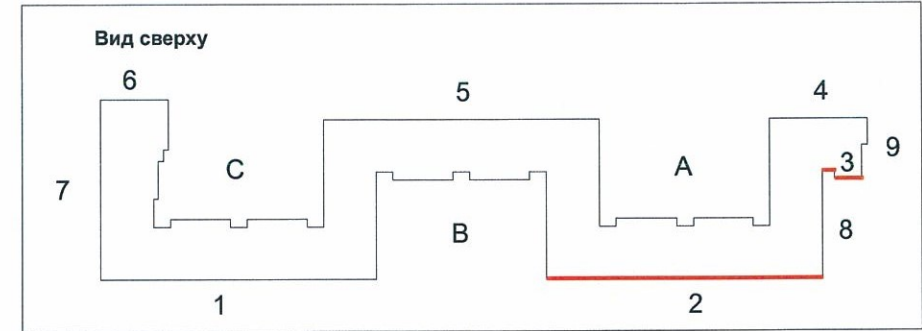


Места возможного размещения дополнительного оборудования фасадов

ПРИМЕЧАНИЕ 2: Ведомость отделки фасадов см. лист 1

						№16Ж - 10 - 2018 - РА			
						Колерный паспорт объекта капитального строительства по ул. Желябова, 16, Держинского района г. Перми.			
Изм.	Кол.уч	Лист	Недок.	Подпись	Дата	Многоквартирный дом со встроенными помещениями торгового и общественного назначения	Стадия	Лист	Листов
Разраб.				Патракеева Т.Ю.	10.18		п	5	18
						Главный фасад	ООО «Издательский дом «Иномарка», г.Пермь		
Н.контроль				Ложкин В.В.	10.18				

Главный фасад (2), (3)



СОГЛАСОВАНО
 1^й заместитель начальника ДГА
 г. Перми - главный архитектор
 Д.Ю. Папшин
 "21" 12 2018

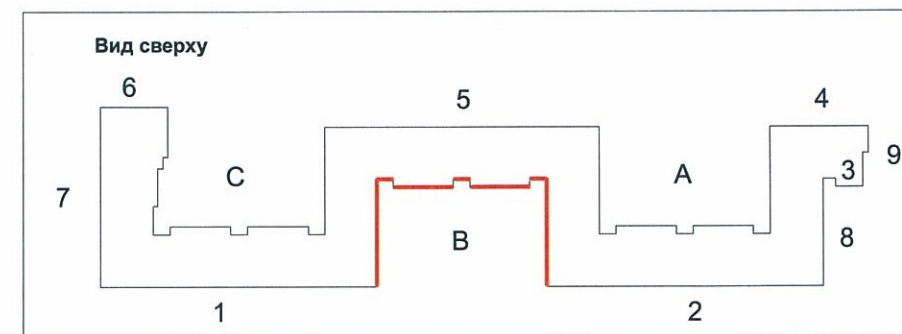
ПРИМЕЧАНИЕ 2: Ведомость отделки фасадов см. лист 1



Места возможного размещения дополнительного оборудования фасадов

						№16Ж - 10 - 2018 - РА			
						Коперный паспорт объекта капитального строительства по ул. Желябова, 16, Держинского района г. Перми.			
Изм.	Кол.уч	Лист	Недок.	Подпись	Дата	Многоквартирный дом со встроенными помещениями торгового и общественного назначения	Стадия	Лист	Листов
Разраб.				Патракеева Т.Ю.	10.18		п	6	18
						Главный фасад	ООО «Издательский дом «Иномарка», г.Пермь		
Н.контроль				Ложкин В.В.	10.18				

**Дворовые фасады (В)
по ул. Желябов**



СОГЛАСОВАНО
заместитель начальника ДГА
г. Перми - главный архитектор
Д.Ю. Лапшин

ПРИМЕЧАНИЕ:

В случае устройства или переустройства (перепланировки, ремонта, реконструкции) помещений общественного назначения, их входных групп в обязательном порядке предусмотреть мероприятия по обеспечению доступности данных помещений для маломобильных групп населения, включая инвалидов, использующих кресла-коляски и собак-проводников (далее-МГН) в соответствии с требованиями СП 59.13330.2016. Свод правил. Доступность зданий и сооружений для маломобильных групп населения. Актуализированная редакция "СНиП 35-01-2001" (далее -Свод правил).

В соответствии со Сводом правил лестницы должны дублироваться пандусами или подъемными устройствами. Длина непрерывного марша пандуса не должна превышать 9,0 м, а уклон - не круче 1:20 (5%). Параметры пандуса следует принимать в соответствии со Сводом правил. Поручни должны соответствовать техническим требованиям к опорным стационарным устройствам по ГОСТ Р 51261.

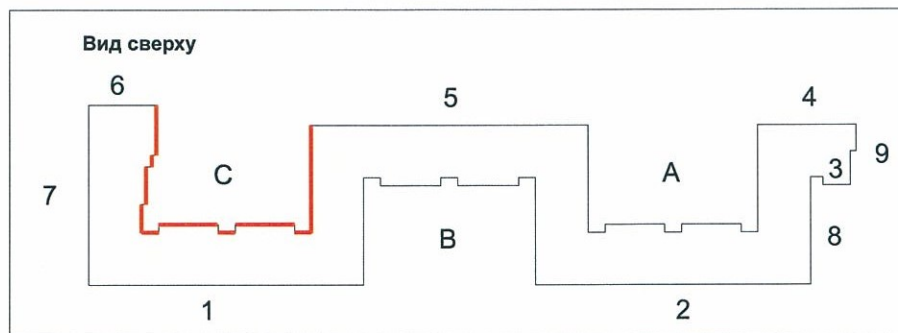
ПРИМЕЧАНИЕ 2: Ведомость отделки фасадов см. лист 1



Места возможного размещения дополнительного оборудования фасадов

						№16Ж - 10 - 2018 - РА			
						Колерный паспорт объекта капитального строительства по ул. Желябова, 16, Держинского района г. Перми.			
Изм.	Кол.уч	Лист	Недок.	Подпись	Дата	Многоквартирный дом со встроенными помещениями торгового и общественного назначения	Стадия	Лист	Листов
Разраб.				Патракеева Т.Ю.	10.18		п	7	18
						Дворовой фасад	ООО «Издательский дом «Иномарка», г.Пермь		
Н.контроль				Ложкин В.В.	10.18				

Дворовые фасады
по ул. 2-я Рыночная (С)



СОГЛАСОВАНО
1^й заместитель начальника ДГА
г. Перми - главный архитектор
Д.Ю. Лапшин
11.12.2018

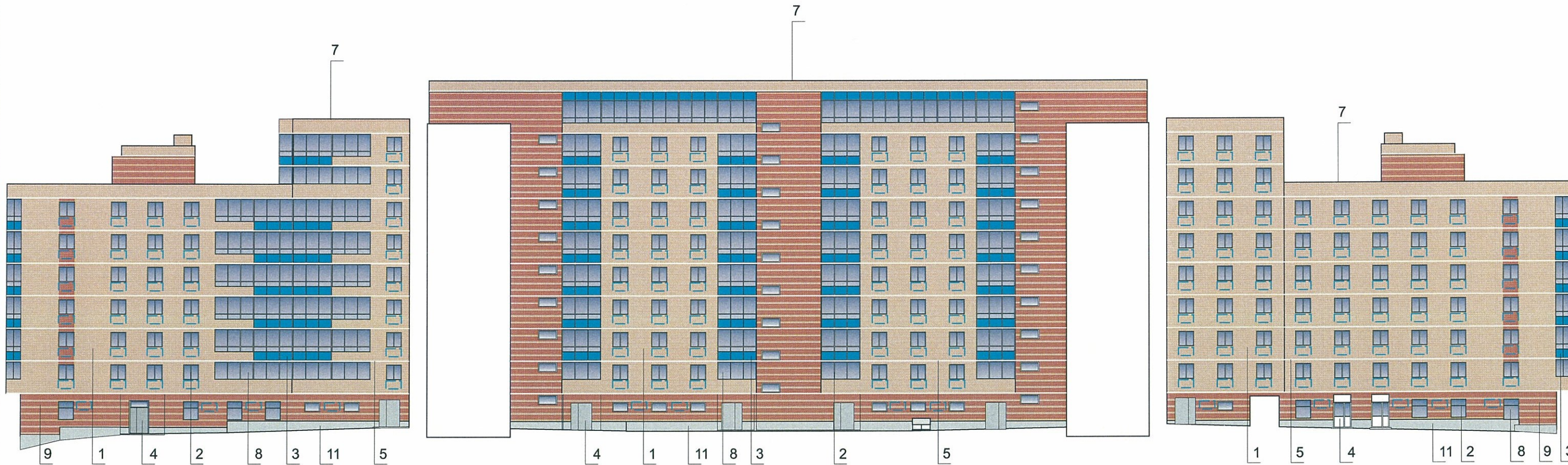
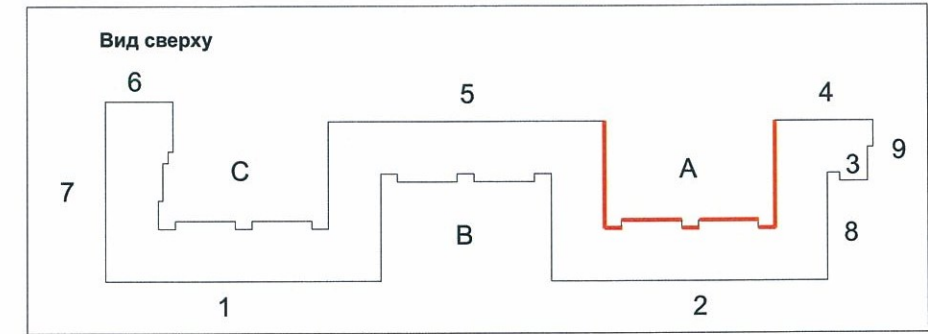
ПРИМЕЧАНИЕ 2: Ведомость отделки фасадов см. лист 1



Места возможного размещения дополнительного оборудования фасадов

						№16Ж - 10 - 2018 - РА			
						Колерный паспорт объекта капитального строительства по ул. Желябова, 16, Держинского района г. Перми.			
Изм.	Кол.уч	Лист	№док.	Подпись	Дата	Многоквартирный дом со встроенными помещениями торгового и общественного назначения	Стадия	Лист	Листов
Разраб.				Патракеева Т.Ю.	10.18		п	9	18
						Дворовой фасад	ООО «Издательский дом «Иномарка», г.Пермь		
Н.контроль				Ложкин В.В.	10.18				

**Дворовые фасады
по ул. 2-я Рыночная (А)**



ПРИМЕЧАНИЕ:

- К дополнительному оборудованию относятся: наружные блоки систем вентиляции и кондиционирования, вентиляционные и водосточные трубы; антенны; видеокамеры наружного наблюдения; почтовые ящики; кабельные линии, пристенные электрощиты; флагштоки и так далее;
- Размещение дополнительного оборудования, дополнительных элементов и устройств на фасадах объектов капитального строительства допускается при соблюдении следующих условий:
 - соответствие размещения дополнительного оборудования архитектурному решению фасадов, предусмотренному проектной документацией, в соответствии с которой осуществлено строительство (реконструкция) Объекта, с привязкой к единой (вертикальной, горизонтальной) системе осей фасадов;
 - единая горизонтальная ось - условная прямая линия. Определяется как половина расстояния между верхним и нижним архитектурным элементом (окна, наличники, карниз, фриз и другие), выделяющимся (западающим, выступающим) из плоскости стены;
 - единая вертикальная ось - условная прямая линия. Определяется как половина расстояния между границами одного архитектурного элемента (окна, двери, колонны) либо между двумя архитектурными элементами (окна, двери, колонны);
 - комплексное решение размещения оборудования - единое архитектурное и цветоевое решение (в том числе размер, форма, материал);
 - размещение дополнительного оборудования на архитектурных деталях, элементах декора, поверхностях с ценной архитектурной отделкой, а также крепление, ведущее к повреждению архитектурных поверхностей, не допускаются.
 - на главном фасаде необходимо установка экранов с перфорацией на кондиционерах

СОГЛАСОВАНО
1^й заместитель начальника ДГА
г. Перми - главный архитектор
Д.Ю. Лапшин
21.12.2018

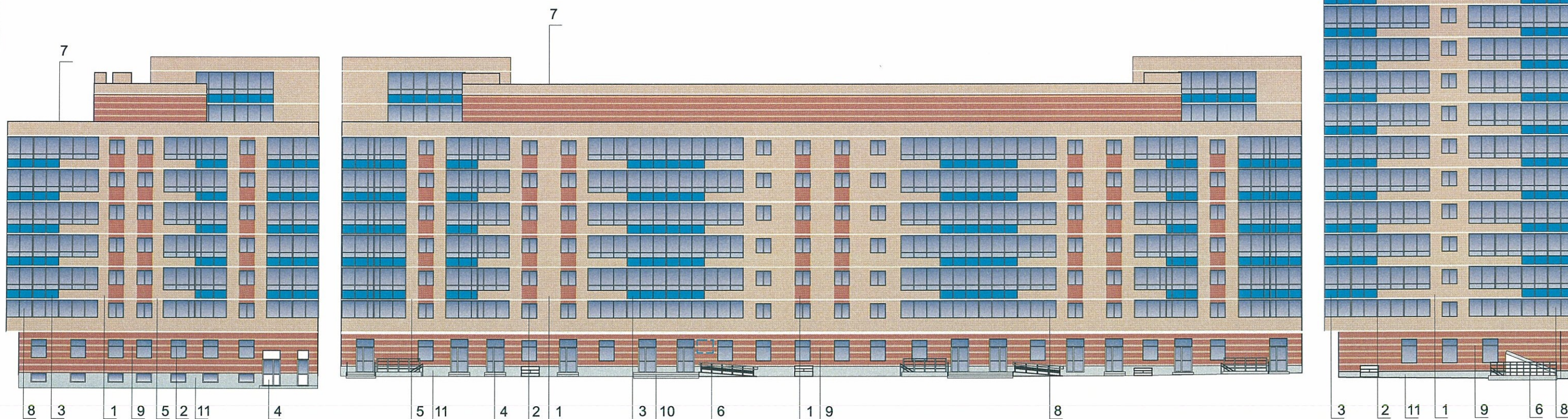
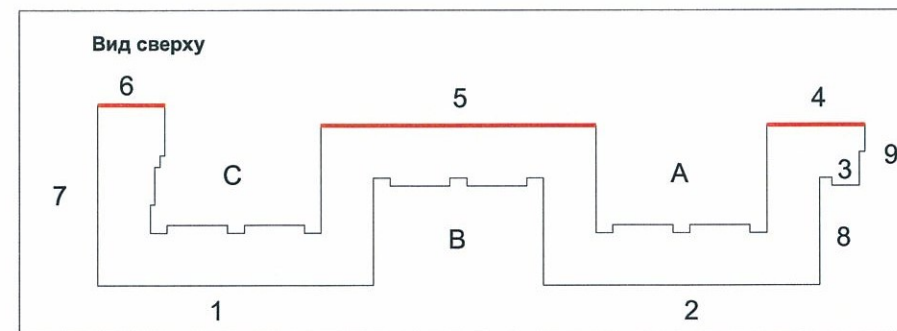
ПРИМЕЧАНИЕ 2: Ведомость отделки фасадов см. лист 1



Места возможного размещения дополнительного оборудования фасадов

						№16Ж - 10 - 2018 - РА			
						Колерный паспорт объекта капитального строительства по ул. Желябова, 16, Держинского района г. Перми.			
Изм.	Кол.уч	Лист	№док.	Подпись	Дата	Многоквартирный дом со встроенными помещениями торгового и общественного назначения	Стадия	Лист	Листов
Разраб.				Патракеева Т.Ю.	10.18			П	8
Н.контроль				Ложкин В.В.	10.18	Дворовой фасад	ООО «Издательский дом «Иномарка», г.Пермь		

**Фасады
по ул. 2-я Рыночная (4), (5), (6)**



СОГЛАСОВАНО
1й заместитель начальника ДГА
г. Перми - главный архитектор
Д.Ю. Ложкин
"21" 10 2018

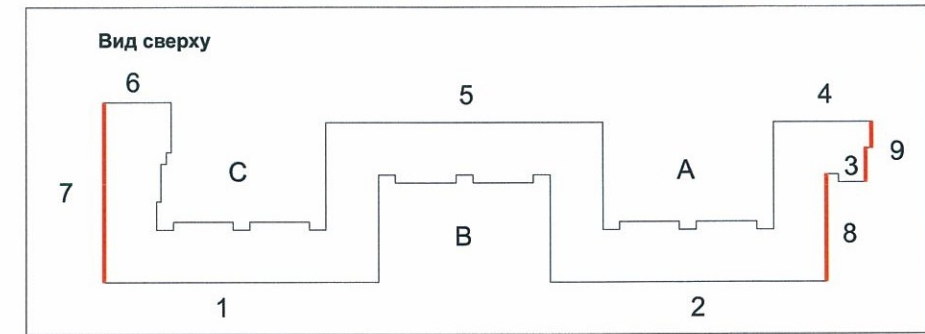
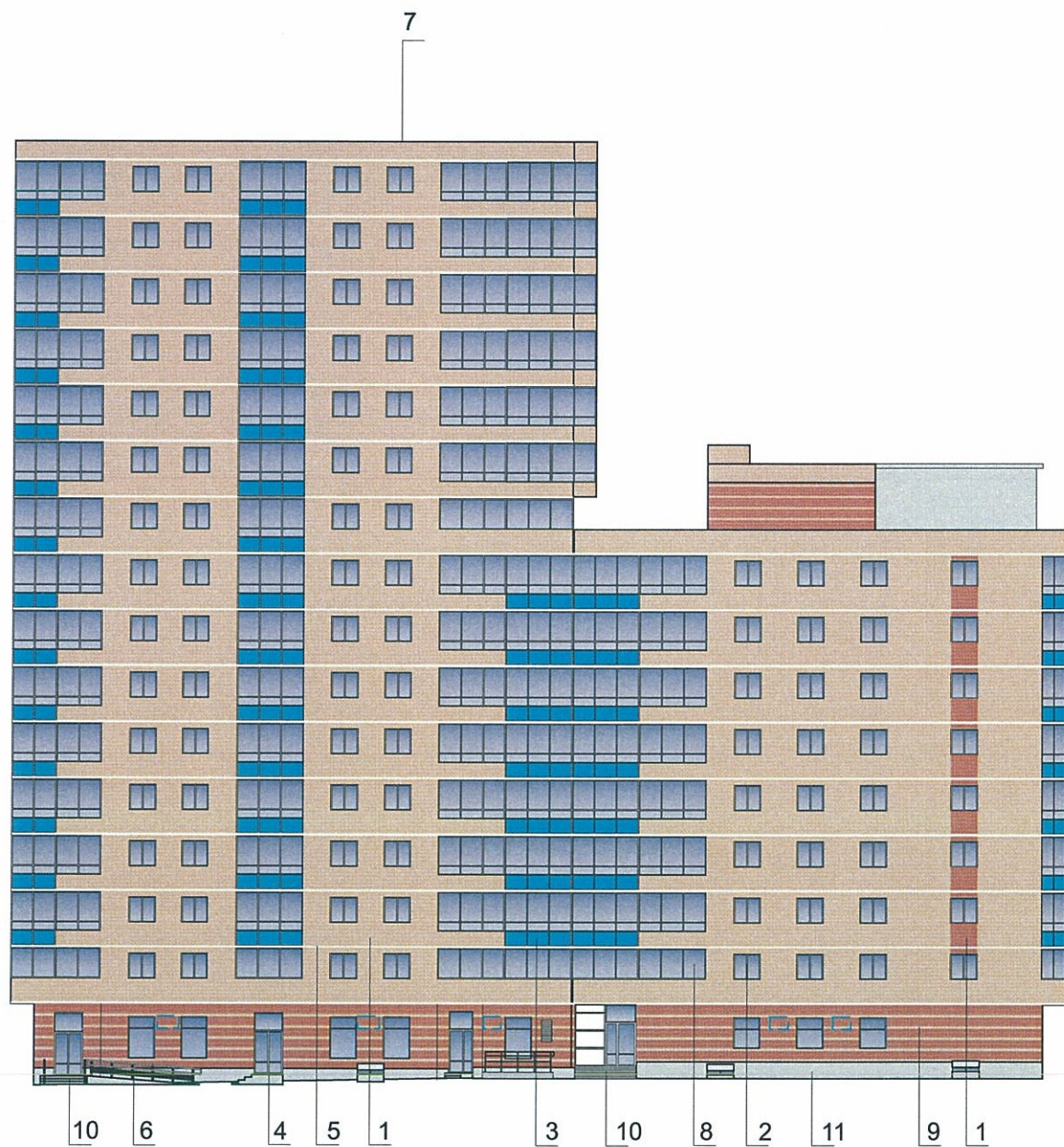
ПРИМЕЧАНИЕ 2: Ведомость отделки фасадов см. лист 1



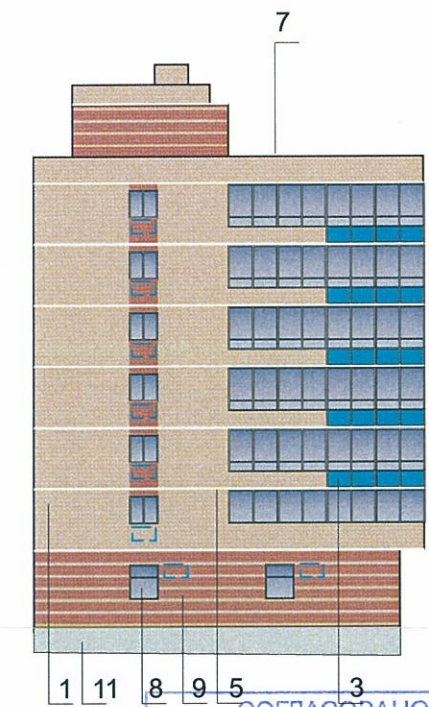
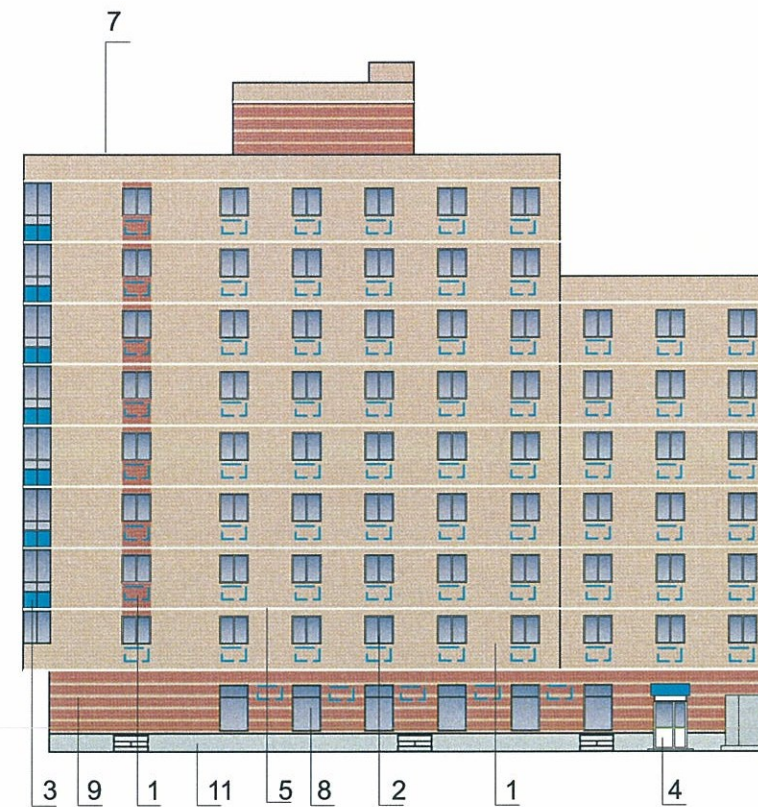
Места возможного размещения дополнительного оборудования фасадов

						№16Ж - 10 - 2018 - РА			
						Колерный паспорт объекта капитального строительства по ул. Желябова, 16, Дзержинского района г. Перми.			
Изм.	Кол.уч	Лист	№док.	Подпись	Дата	Многоквартирный дом со встроенными помещениями торгового и общественного назначения	Стадия	Лист	Листов
Разраб.				Патракеева Т.Ю.	10.18		п	10	18
						Фасады по ул. 2-я Рыночная	ООО «Издательский дом «Иномарка», г.Пермь		
Н.контроль				Ложкин В.В.	10.18				

Боковой фасад
со стороны ул. Подлесная (7)



Боковые фасада
со стороны ул. Водопроводная (8), (9)



СОГЛАСОВАНО
1^й заместитель начальника ДГА
г. Перми - главный архитектор
Д.Ю. Лапшин
21.10.18

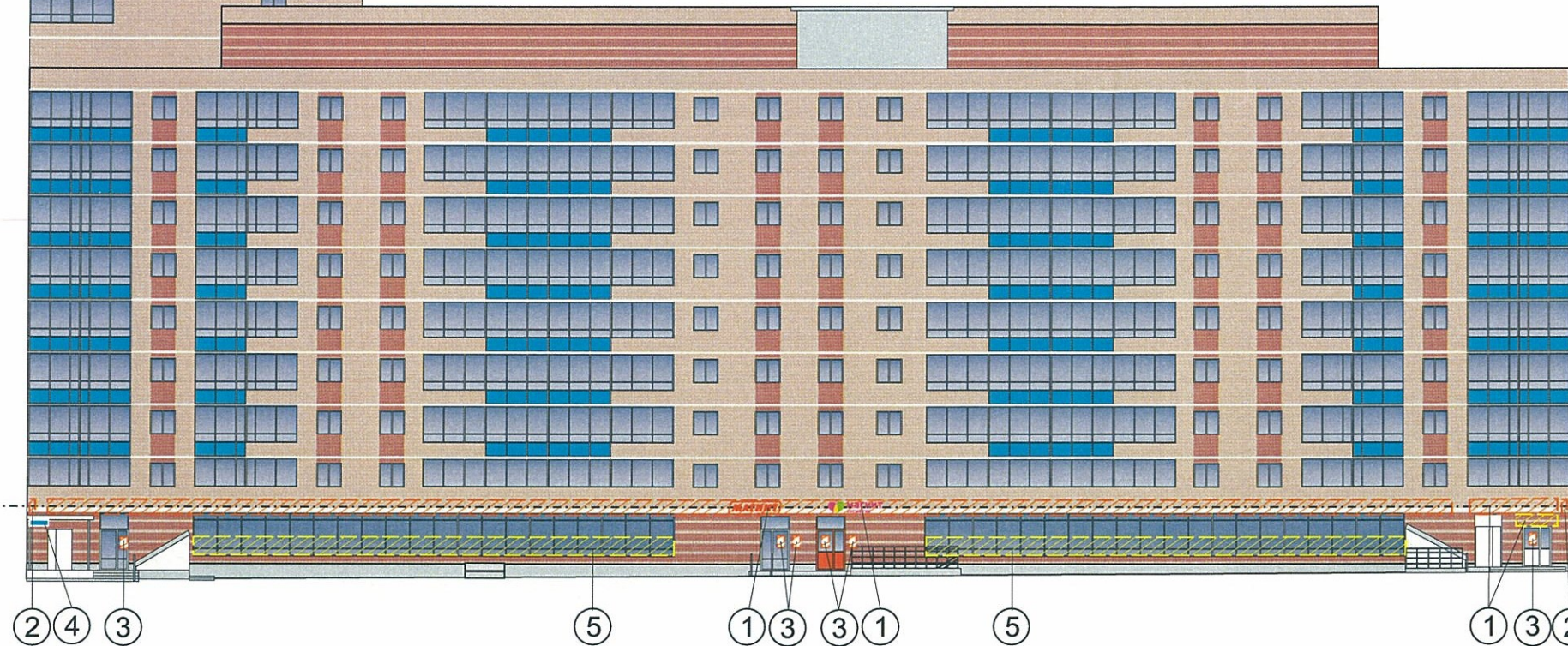
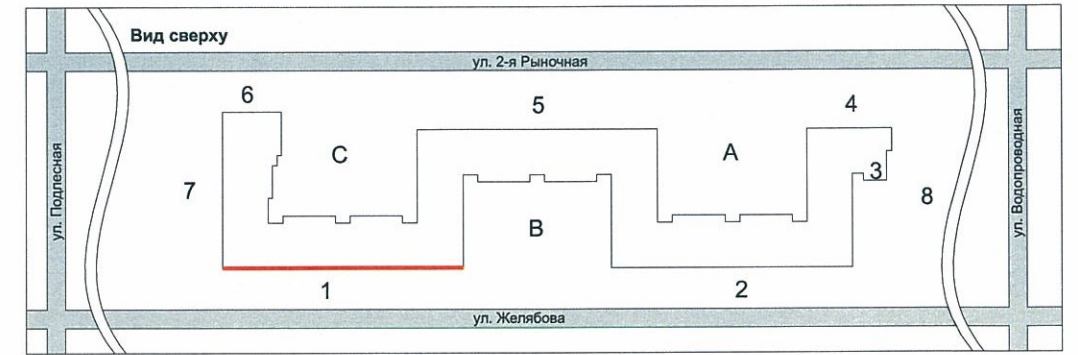
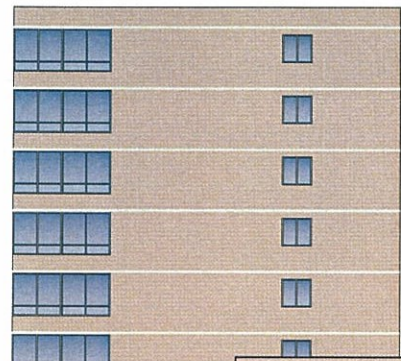
ПРИМЕЧАНИЕ 2: Ведомость отделки фасадов см. лист 1



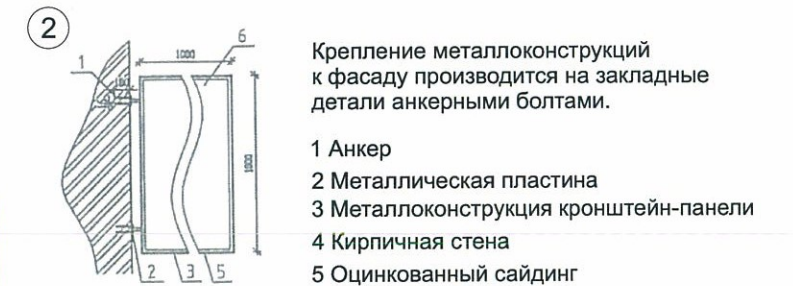
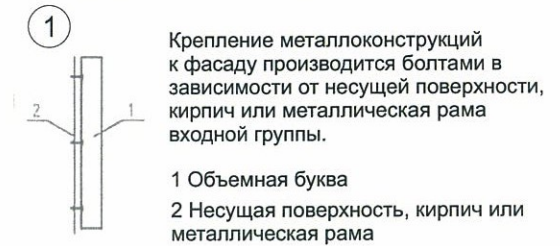
Места возможного размещения дополнительного оборудования фасадов

						№16Ж - 10 - 2018 - РА			
						Колерный паспорт объекта капитального строительства по ул. Желябова, 16, Держинского района г. Перми.			
Изм.	Кол.уч	Лист	Недок.	Подпись	Дата	Многоквартирный дом со встроенными помещениями торгового и общественного назначения	Стадия	Лист	Листов
Разраб.		Патракеева Т.Ю.		<i>Патракеева</i>	10.18		п	11	18
						Боковые фасады	ООО «Издательский дом «Иномарка», г.Пермь		
Н.контроль		Ложкин В.В.		<i>Ложкин</i>	10.18				

Размещение объектов городской информации (фасад 1)



Узлы крепления объектов городской информации



Ведомость размещения объектов городской информации

№	НАЗВАНИЕ, ТИП РЕКЛАМЫ	ЦВЕТОВАЯ ГАММА	НАЛИЧИЕ, ТИП ПОДСВЕТКИ
1	Объемные буквы или логотип на металлических направляющих в цвет фасада. Выполнена из оргстекла, пластика, металла, виниловой пленки.	Фирменные цвета	внутренняя подсветка/ контурная подсветка/ без подсветки
2	Панель-кронштейн. Выполнена из оргстекла, пластика, металла, виниловой пленки.	Фирменные цвета	внутренняя подсветка/ контурная подсветка/ без подсветки
3	Режим работы. Выполнен из оргстекла, пластика, металла, виниловой пленки	Фирменные цвета	без подсветки
4	Знак адресации. Выполнен из оргстекла, пластика, металла	синий/белый	без подсветки
5	Пленочная аппликация на стекле площадью не более 30% площади остекления в виде текста однотонного цвета или вывеска-панно, плакат размещенная в оконном проеме и размером не превышающая по высоте половину высоты витрины, а по ширине - половину ширины витрины. Самоклеющиеся пленки, бумага, полноцветная печать.	Фирменные цвета	Внутренняя подсветка/ Контурная подсветка/ без подсветки
6	Маркиза	Фирменные цвета	без подсветки

Управление архитектуры и городского дизайна
ДГА администрации г.Перми
**СООТВЕТСТВУЕТ АРХИТЕКТУРНОМУ
ОБЛИКУ ГОРОДА ПЕРМИ**
«21» 12 / 2018
Подпись: *Варааев*

Место допустимого расположения (вывесок, рекламных конструкций)
 Ось размещения объектов городской информации (вывесок, рекламных конструкций)

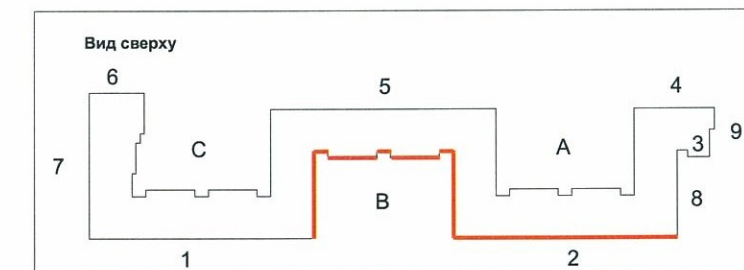
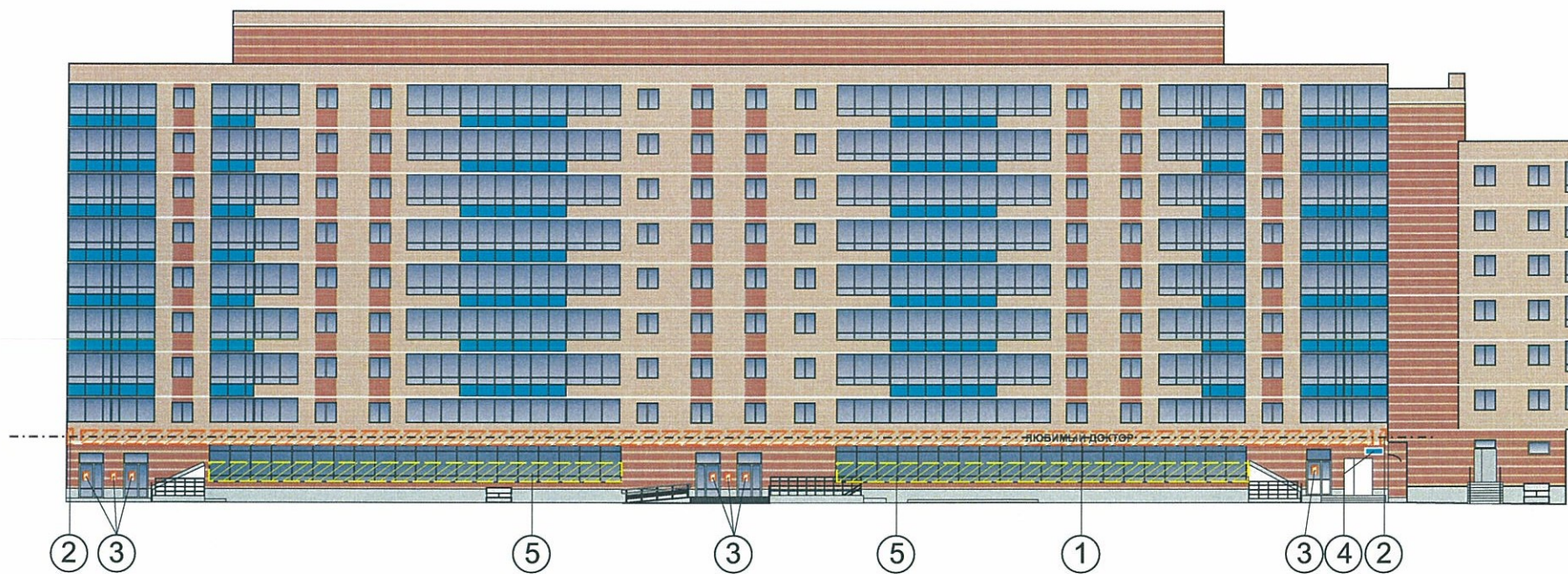
№16Ж - 10 - 2018 - РА					
Колерный паспорт объекта капитального строительства по ул. Желябова, 16, Держинского района г. Перми.					
Изм.	Кол.уч	Лист	№ док.	Подпись	Дата
Разраб.		Патракеева Т.Ю.		<i>Патракеева</i>	10.18
Многоквартирный дом со встроенными помещениями торгового и общественного назначения				Стадия	Лист
				П	12
Размещение объектов городской информации				ООО «Издательский дом «Иномарка», г.Пермь	
Н.контроль		Ложкин В.В.		<i>Ложкин</i>	10.18
				Листов	18

Размещение объектов городской информации

Фасад (В)





Фасад (2)



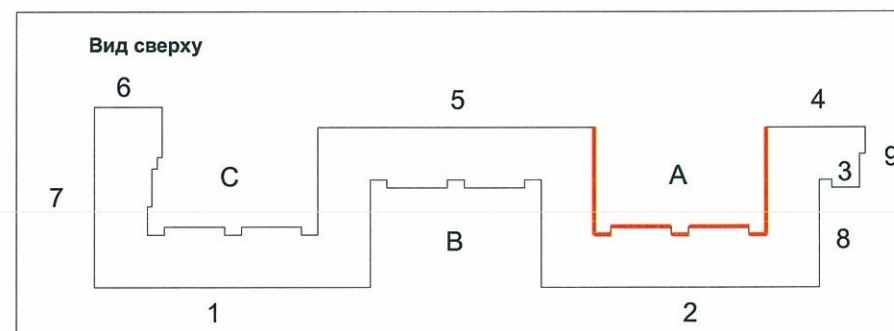
Управление архитектуры и городского дизайна
ДГА администрации г.Перми
СООТВЕТСТВУЕТ АРХИТЕКТУРНОМУ
ОБЛИКУ ГОРОДА ПЕРМИ

21.12.2018
Карасьев Е.В. Подпись

  Место допустимого расположения (вывесок, рекламных конструкций)
- - - - - Ось размещения объектов городской информации (вывесок, рекламных конструкций)
ПРИМЕЧАНИЕ: Ведомость размещения объектов городской информации см. лист 12



						№16Ж - 10 - 2018 - РА			
						Колерный паспорт объекта капитального строительства по ул. Желябова, 16, Держинского района г. Перми.			
Изм.	Кол.уч	Лист	№док.	Подпись	Дата	Многоквартирный дом со встроенными помещениями торгового и общественного назначения	Стадия	Лист	Листов
Разраб.				Патракеева Т.Ю.	10.18		п	13	18
						Размещение объектов городской информации	ООО «Издательский дом «Иномарка», г.Пермь		
Н.контроль				Ложкин В.В.	10.18				

Размещение объектов городской информации
Фасад (А)



Управление архитектуры и городского дизайна
ДГА администрации г.Перми
СООТВЕТСТВУЕТ АРХИТЕКТУРНОМУ
ОБЛИКУ ГОРОДА ПЕРМИ

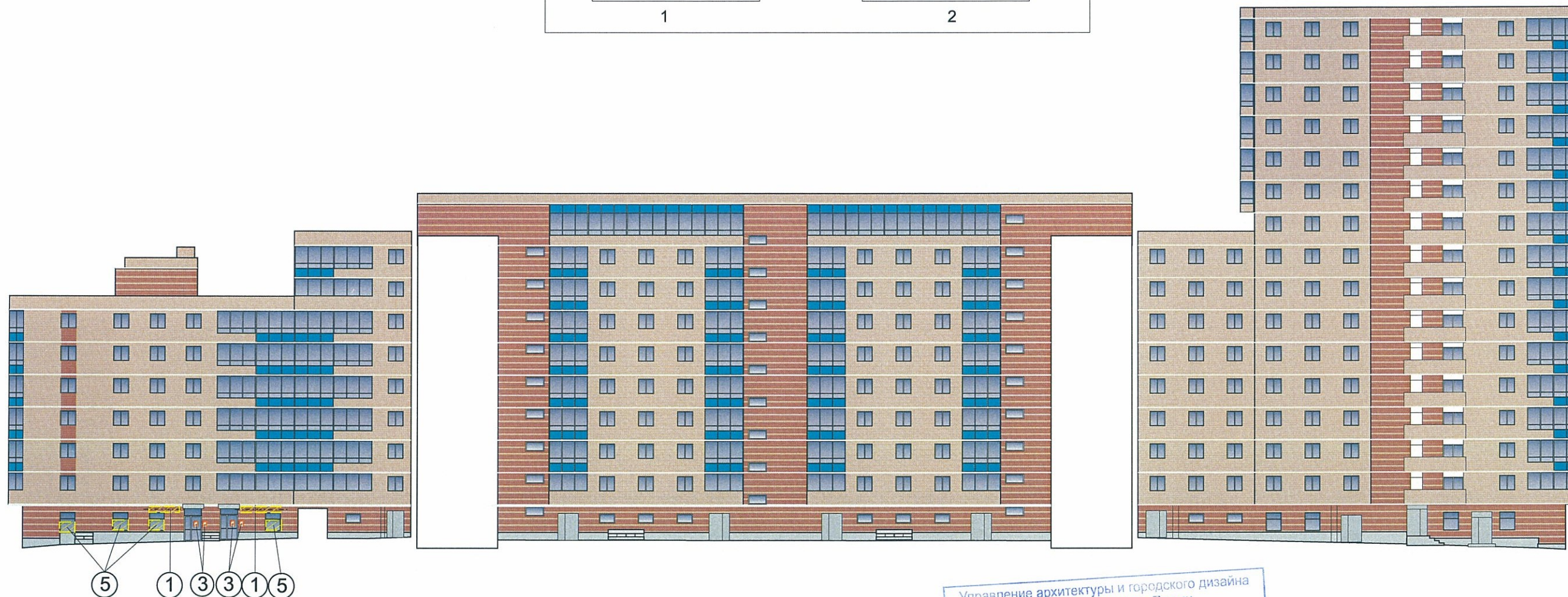
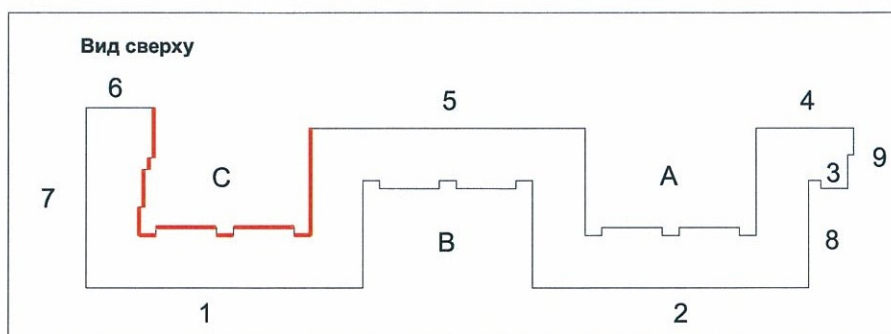
«11» 10/2018
Карасев С.В. Подпись

  Место допустимого расположения (вывесок, рекламных конструкций)
- - - - - Ось размещения объектов городской информации (вывесок, рекламных конструкций)



ПРИМЕЧАНИЕ 2: Ведомость размещения объектов городской информации см. лист 12

						№16Ж - 10 - 2018 - РА			
						Коперный паспорт объекта капитального строительства по ул. Желябова, 16, Держинского района г. Перми.			
Изм.	Кол.уч	Лист	Надок.	Подпись	Дата	Многоквартирный дом со встроенными помещениями торгового и общественного назначения	Стадия	Лист	Листов
Разраб.		Патракеева Т.Ю.		<i>Патракеева</i>	10.18		п	14	18
Н.контроль		Ложкин В.В.		<i>Ложкин</i>	10.18	Размещение объектов городской информации	ООО «Издательский дом «Иномарка», г.Пермь		

**Размещение объектов городской информации
Фасад (С)**



Управление архитектуры и городского дизайна
ДГА администрации г.Перми
**СООТВЕТСТВУЕТ АРХИТЕКТУРНОМУ
ОБЛИКУ ГОРОДА ПЕРМИ**
«21» 12 / 2018
Карась В. Подпись

  Место допустимого расположения (вывесок, рекламных конструкций)
- - - - - Ось размещения объектов городской информации (вывесок, рекламных конструкций)

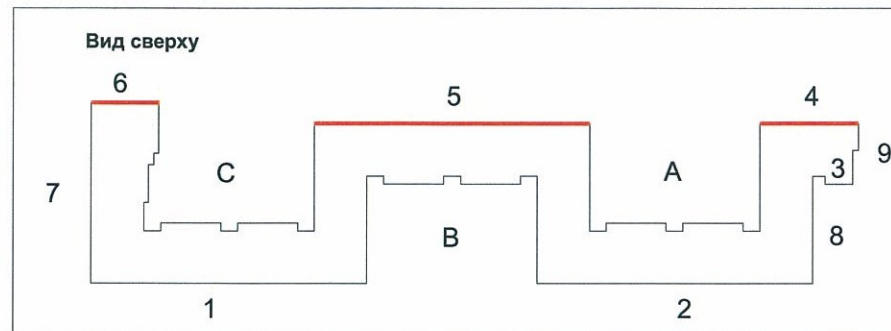
ПРИМЕЧАНИЕ 2: Ведомость размещения объектов городской информации см. лист 12



ПРИМЕЧАНИЕ:

1. Размещение вывесок и рекламных конструкций должно осуществляться в границах места допустимого размещения объектов, установленных данным колерным паспортом;
2. Размещение вывесок по отношению к друг к другу, их конфигурация и наполненность информацией должны соответствовать Стандартным требованиям к вывескам, их размещению и эксплуатации, установленным и утвержденным Постановлением администрации города Перми от 25.10.2016 № 958;
3. В случае, если планируемые к размещению вывески не соответствуют Постановлению администрации города Перми от 25.10.2016 № 958, потребуется внесение изменений в настоящий колерный паспорт;
4. Размещение рекламных конструкций производится на основании отдельного разрешения в соответствии с требованиями Решения Пермской городской Думы от 27.01.2009 № 11 «Об утверждении Положения о порядке установки и эксплуатации рекламных конструкций на территории города Перми»;
5. Единая горизонтальная ось – это условная прямая линия, относительно которой располагаются информационные конструкции. Определяется как половина расстояния между верхним и нижним архитектурным элементом (окна, наличники, карниз, фриз и др.), выделяющимся (западающим, выступающим) из плоскости стены.
6. Размеры одиночных табличек-режимников должны быть одинаковыми.
7. Материал, габариты и цвет подложки фриза должны быть одинаковыми по всей длине занимаемого помещения. Высота фризов должна быть одинаковой по всей длине фасада
8. Допускается размещение арт-объектов, выполненных из разных материалов художниками-монументалистами.
9. Размещение вывесок, перекрывающие оконные проемы, а так же расположенные на балконах зданий и сооружений должны быть согласованы с собственниками помещений, к которым относится балкон и данный оконный проем.

						№16Ж - 10 - 2018 - РА			
						Колерный паспорт объекта капитального строительства по ул. Желябова, 16, Держинского района г. Перми.			
Изм.	Кол.уч	Лист	Надок.	Подпись	Дата	Многоквартирный дом со встроенными помещениями торгового и общественного назначения	Стадия	Лист	Листов
Разраб.				Патракеева Т.Ю.	10.18		п	15	18
						Размещение объектов городской информации	ООО «Издательский дом «Иномарка», г.Пермь		
Н.контроль				Ложкин В.В.	10.18				

Размещение объектов городской информации
Фасад (4), (5), (6)



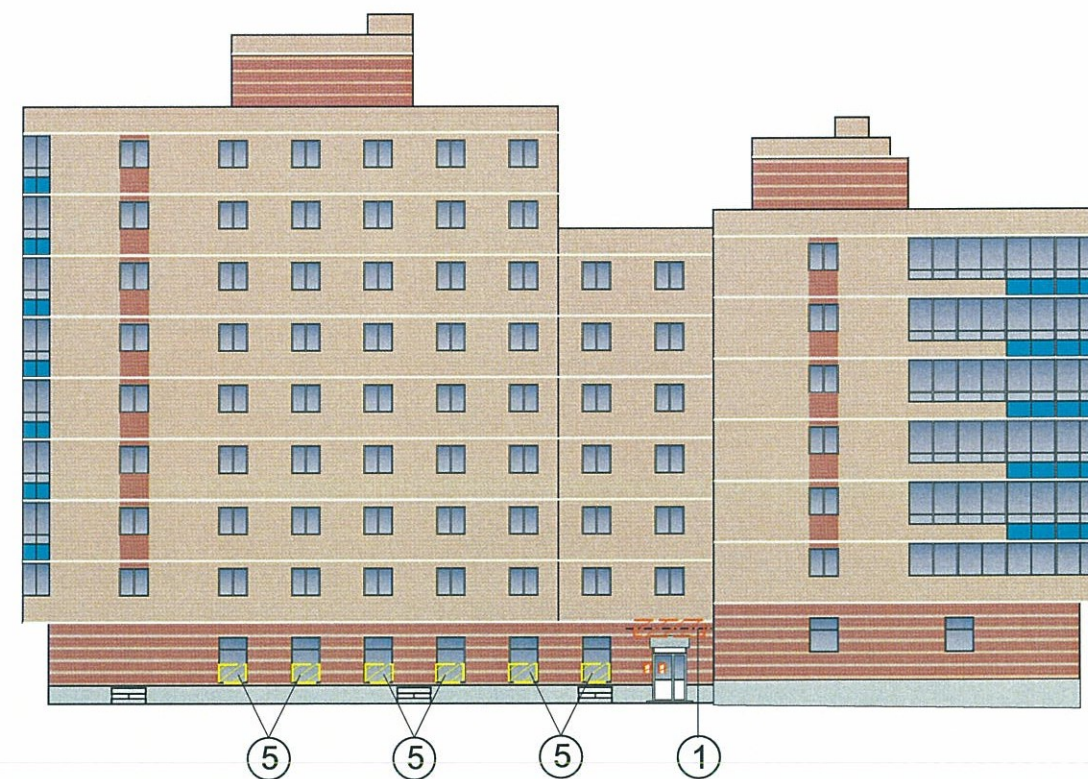
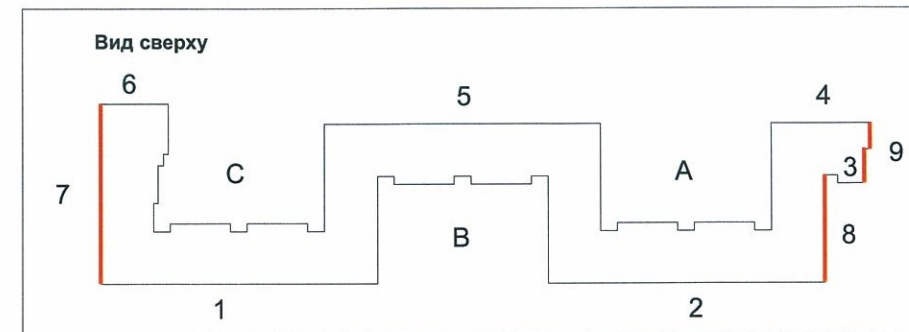
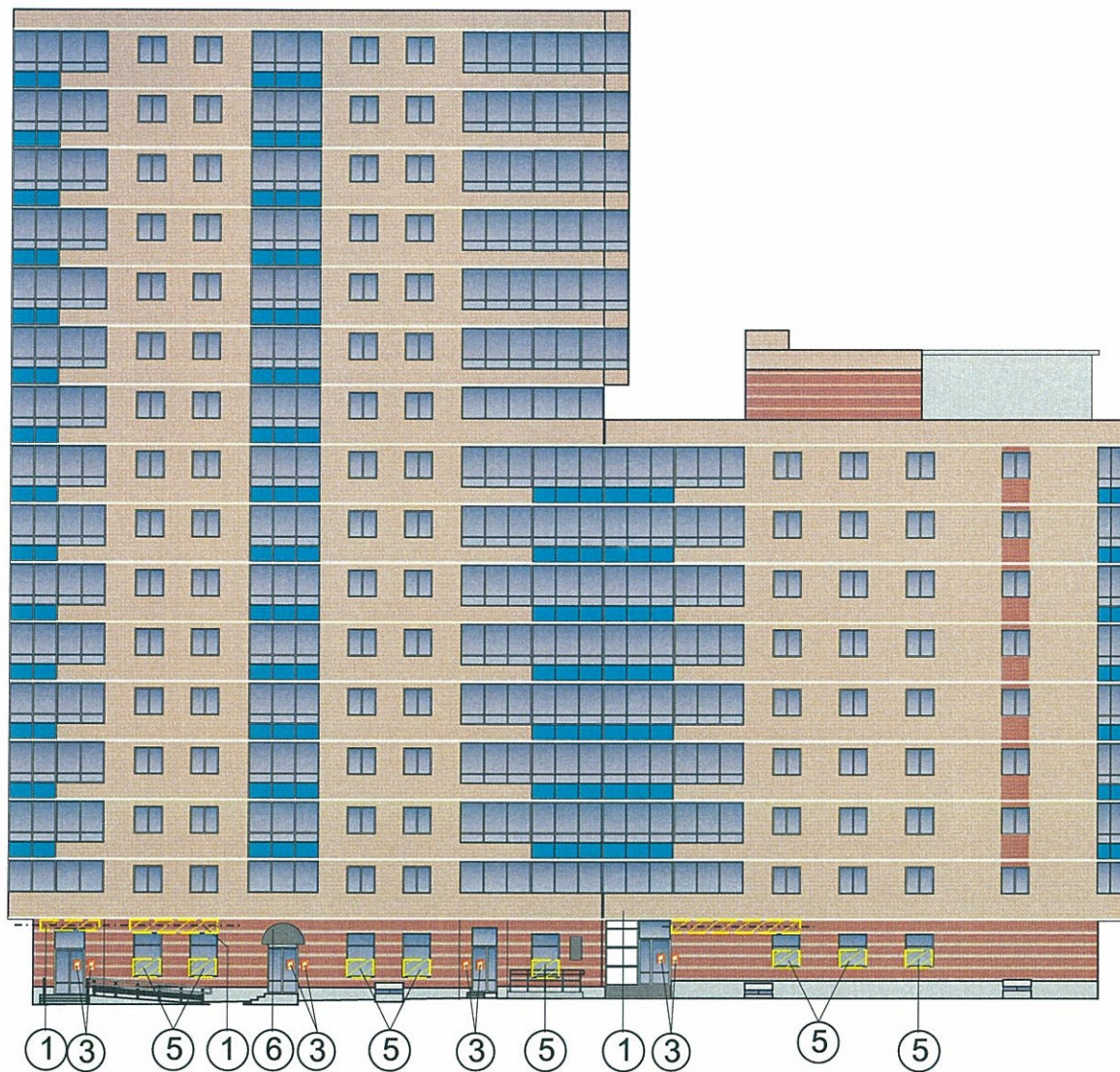
  Место допустимого расположения (вывесок, рекламных конструкций)
 - - - - - Ось размещения объектов городской информации (вывесок, рекламных конструкций)

ПРИМЕЧАНИЕ 2: Ведомость размещения объектов городской информации см. лист 12



Управление архитектуры и городского дизайна
ДГА администрации г.Перми
**СООТВЕТСТВУЕТ АРХИТЕКТУРНОМУ
ОБЛИКУ ГОРОДА ПЕРМИ**
 «11» 12 / 2018
 Карачев С.В. Подпись 

						№16Ж - 10 - 2018 - РА			
						Колерный паспорт объекта капитального строительства по ул. Желябова, 16, Дзержинского района г. Перми.			
Изм.	Кол.уч	Лист	№док.	Подпись	Дата	Многоквартирный дом со встроенными помещениями торгового и общественного назначения	Стадия	Лист	Листов
Разраб.				Патракеева Т.Ю.	10.18		п	16	18
Н.контроль						Размещение объектов городской информации	ООО «Издательский дом «Иномарка», г.Пермь		
				Ложкин В.В.	10.18				

Размещение объектов городской информации
Фасад (7), (8), (9)



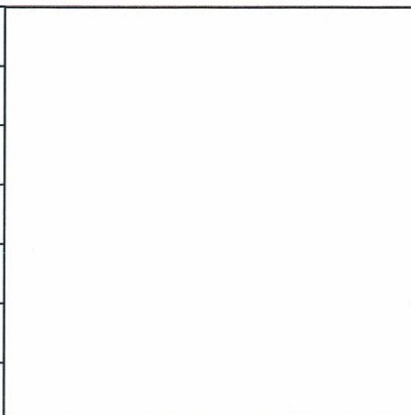
Управление архитектуры и городского дизайна
ДГА администрации г.Перми
СООТВЕТСТВУЕТ АРХИТЕКТУРНОМУ
ОБЛИКУ ГОРОДА ПЕРМИ
«11» 12 / 2018
Карачев С.А. Подпись: *[Signature]*

  Место допустимого расположения (вывесок, рекламных конструкций)
- - - - - Ось размещения объектов городской информации (вывесок, рекламных конструкций)

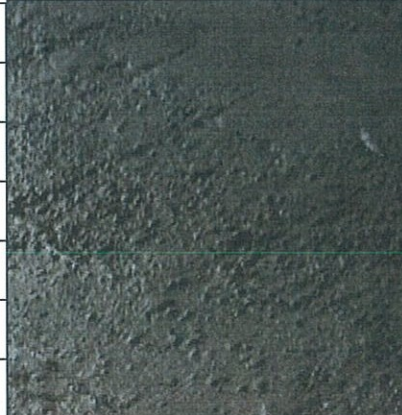
ПРИМЕЧАНИЕ 2: Ведомость размещения объектов городской информации см. лист 12

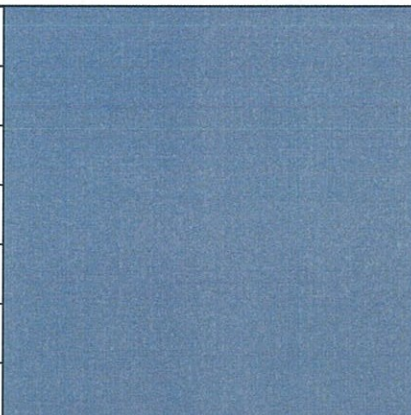
						№16Ж - 10 - 2018 - РА			
						Колерный паспорт объекта капитального строительства по ул. Желябова, 16, Держинского района г. Перми.			
Изм.	Кол.уч	Лист	№док.	Подпись	Дата	Многоквартирный дом со встроенными помещениями торгового и общественного назначения	Стадия	Лист	Листов
Разраб.				<i>[Signature]</i>	10.18		п	17	18
						Размещение объектов городской информации	ООО «Издательский дом «Иномарка», г.Пермь		
Н.контроль				<i>[Signature]</i>	10.18				

Эталоны колеров

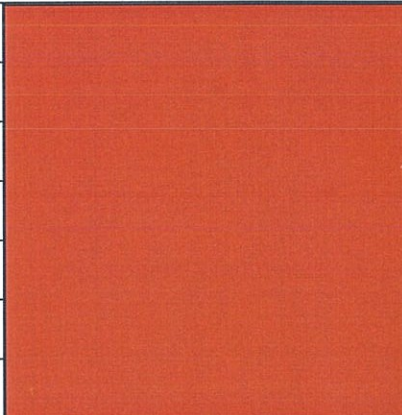
Позиция ведомости отделки фасадов 2,4,5	Координаты цвета RAL 9003	C: 0	
		M: 0	
		Y: 0	
		K: 0	
		R: 254	
		G: 254	
		B: 254	

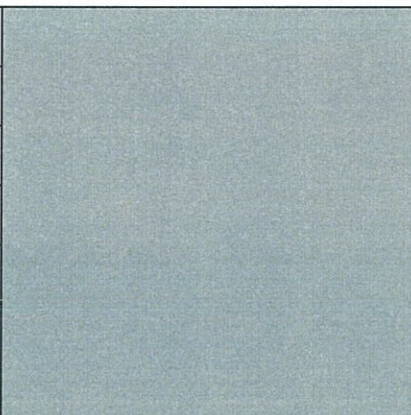
Позиция ведомости отделки фасадов 1,9	Координаты цвета	C: 0	
		M: 20	
		Y: 60	
		K: 10	
		R: 210	
		G: 183	
		B: 115	

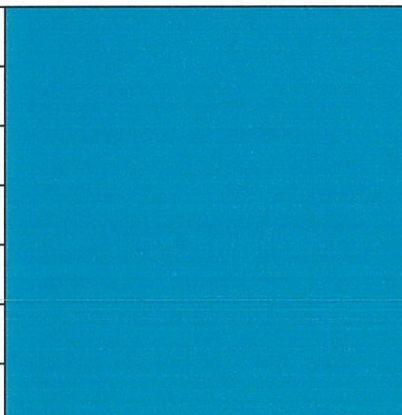
Позиция ведомости отделки фасадов 7	Координаты цвета	C:	
		M:	
		Y:	
		K:	
		R:	
		G:	
		B:	

Позиция ведомости отделки фасадов 8	Координаты цвета RAL 9006	C: 0	
		M: 0	
		Y: 0	
		K: 30	
		R: 197	
		G: 198	
		B: 198	

Позиция ведомости отделки фасадов 1,9	Координаты цвета	C: 0	
		M: 100	
		Y: 90	
		K: 50	
		R: 94	
		G: 32	
		B: 40	

Позиция ведомости отделки фасадов 4	Координаты цвета RAL 3020	C: 0	
		M: 100	
		Y: 100	
		K: 10	
		R: 193	
		G: 18	
		B: 28	

Позиция ведомости отделки фасадов 5,10,11	Координаты цвета RAL 9022	C: 21	
		M: 14	
		Y: 14	
		K: 31	
		R: 156	
		G: 156	
		B: 156	

Позиция ведомости отделки фасадов 3	Координаты цвета RAL 8017	C: 60	
		M: 80	
		Y: 80	
		K: 80	
		R: 68	
		G: 50	
		B: 45	

СОГЛАСОВАНО
1й заместитель начальника ДГА
г. Перми - главный архитектор
Д.Ю. Лажинин
"11" 12 2018

						№16Ж - 10 - 2018 - РА			
						Колерный паспорт объекта капитального строительства по ул. Желябова, 16, Держинского района г. Перми.			
Изм.	Кол.уч	Лист	Надок.	Подпись	Дата	Многоквартирный дом со встроенными помещениями торгового и общественного назначения	Стадия	Лист	Листов
Разраб.				Патракеева Т.Ю.	10.18		п	18	18
						Эталоны колеров	ООО «Издательский дом «Иномарка», г.Пермь		
Н.контроль				Ложкин В.В.	10.18				