



ДЕПАРТАМЕНТ ГРАДОСТРОИТЕЛЬСТВА И АРХИТЕКТУРЫ
АДМИНИСТРАЦИИ ГОРОДА ПЕРМИ

ООО "КамаЭксперт"

09.04.2018 N СЭД -059-22-01-26-380

КОЛЕРНЫЙ ПАСПОРТ

АДРЕС ОБЪЕКТА: г. Пермь, административный район Держинский,
улица Желябова, здание(строение) № 16аа

329-2018-ОФ

ПЕРМЬ, 2018г.

Ведомость чертежей комплекта марки ОФ

Лист	Наименование	Примечание
1	Общие данные. Пояснительная записка. Ведомость отделки фасадов.	
2	Существующее состояние фасадов.	
3	Главный фасад. Дворовой фасад.	
4	Боковой фасад.	
5	Боковой фасад.	
6	Размещение объектов городской информации.	
7	Размещение объектов городской информации.	
8	Эталоны колеров.	

Ведомость отделки фасадов

Поз.	Элемент фасада	Эталон цвета	Обознач.	Вид отделки	Примеч.
1	Поле стены		RAL1014	стенная сэндвич-панель	
2	Поле стены		RAL9003	стенная сэндвич-панель	
3	Поле стены		RAL7013	стенная сэндвич-панель	
4	Пристройка		RAL1014	профлист с полимерным покрытием	
5	Цоколь		RAL8017	фасадная панель асбоцементная	
6	Оконные переплеты	белый		металлопластик	
7	Откосы	белый	RAL9003	фасонные фасадные элементы	
8	Козырьки входов	белый		сотовый поликарбонат	
9	Конструкции козырьков		хром	труба металлическая хромированная	
10	Пожарная лестница	белый	RAL9003	металлическая окрашенная	
11	Стойки и элементы навеса	белый	RAL9003	металлические окрашенные	
12	Кровля навеса		RAL9003	профлист с полимерным покрытием	
13	Входные двери	белый		металлопластик	
14	Поручни пандуса		хром	труба металлическая хромированная	
15	Служебные двери		RAL7032	металлические окрашенные	
16	Входные двери гл.входа		RAL2005	металлопластик	

Ведомость ссылочных и прилагаемых документов

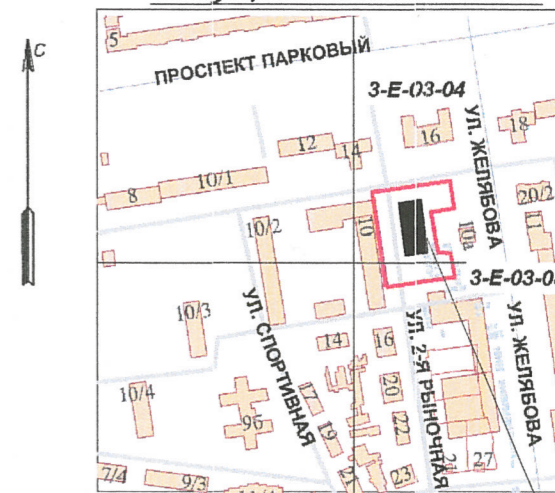
Обозначение	Наименование	Примечание
<u>Ссылочные документы</u>		
Постановление администрации г.Перми №130 от 22.02.2017г.	Порядок и критерии согласования колерного паспорта, требования к содержанию колерного паспорта, формы колерного паспорта.	

Пояснительная записка

Цель разработки колерного паспорта здания - приведение решения и оформления здания к единому архитектурному внешнему виду с применением современных конструкций и материалов. Определение возможных мест размещения объектов визуальной информации (вывесок, рекламных конструкций), а также дополнительного оборудования.

Объект - 2-х этажное нежилое здание, каркасное, облицовано сэндвич-панелями. Основной вход ориентирован на Парковый проспект.

Ситуационный план М 1:5000



рассматриваемое здание

ИНСТРУКЦИЯ
о порядке производства работ, связанных с окраской фасадов и всех наружных частей зданий, сооружений, строений, расположенных на территории г.Перми

1. Окраска фасадов и всех наружных частей зданий, сооружений, строений, ограждений, заборов, павильонов, киосков, ларьков и прочих объектов, расположенных на территории г.Перми, может производиться лишь на основании колерного паспорта фасадов на ремонт и окраску, согласованного ДГА г.Перми.
2. До начала процесса окраски здания или какого-либо сооружения должны быть произведены работы по капитальному ремонту всех без исключения наружных частей его, подлежащих окраске.
3. До начала ремонта зданий, имеющих газосветовую рекламу, сообщить рекламораспространителю о предстоящих работах на фасаде здания с целью сохранения вывесок, либо их демонтажу.
4. Полуразрушенные и разрушенные архитектурные художественно-скульптурные детали здания, карнизы, колонны, пилястры, капители, фризы, тяги, лепные украшения, барельефы, мозаика, художественная роспись подлежат обязательному восстановлению в своем первоначальном виде. Категорически запрещается производить окраску здания без предварительного восстановления указанных деталей.
5. Металлические поверхности отдельных частей здания, чугунные решетки, перила балконов и лестниц, кронштейны, дверные и оконные приборы, архитектурно-художественные детали перед окраской очищаются от грязи, ржавчины, старой краски и покрываются вновь лишь масляной краской.
6. В соответствии с выданными образцами цвета (колерами) на окраску здания организация, производящая ремонт здания, составляет пробные образцы цвета, которые наносятся на видное место стены.
7. Проверку и согласование пробного образца цвета (колера), а также готовности поверхности стены и отдельных наружных частей здания к окраске производит уполномоченный представитель ДГА г.Перми. Без указанной проверки и согласования производить окраску фасада категорически воспрещается.
8. Домоуправления, организации и учреждения, производящие окраску и связанный с нею ремонт здания, несут полную ответственность за точное выполнение настоящей инструкции и привлекаются к ответственности за нарушение ее.
9. Цветовая гамма рекламоносителей должна гармонизировать с колористическим решением фасадов здания.
10. По всем вопросам, связанным с производством работ, необходимо обращаться в ДГА г.Перми (ул. Сибирская, 15, каб.316).

329-2018-ОФ

Колерный паспорт объекта капитального строительства по ул.Желябова, №16аа, Дзержинского района г. Перми

Изм.	Кол. у	Лист	№ док	Подп.	Дата	Стадия	Лист	Листов
Выполнил	Тетенова			<i>Тетенова</i>	03.18	П	1	8
Общие данные. Пояснительная записка. Ведомость отделки фасадов.							ООО "КамаЭксперт"	

Взам. инв. №

Подпись и дата

Инв. № подл.

Главный фасад



Дворовой фасад



Боковой фасад



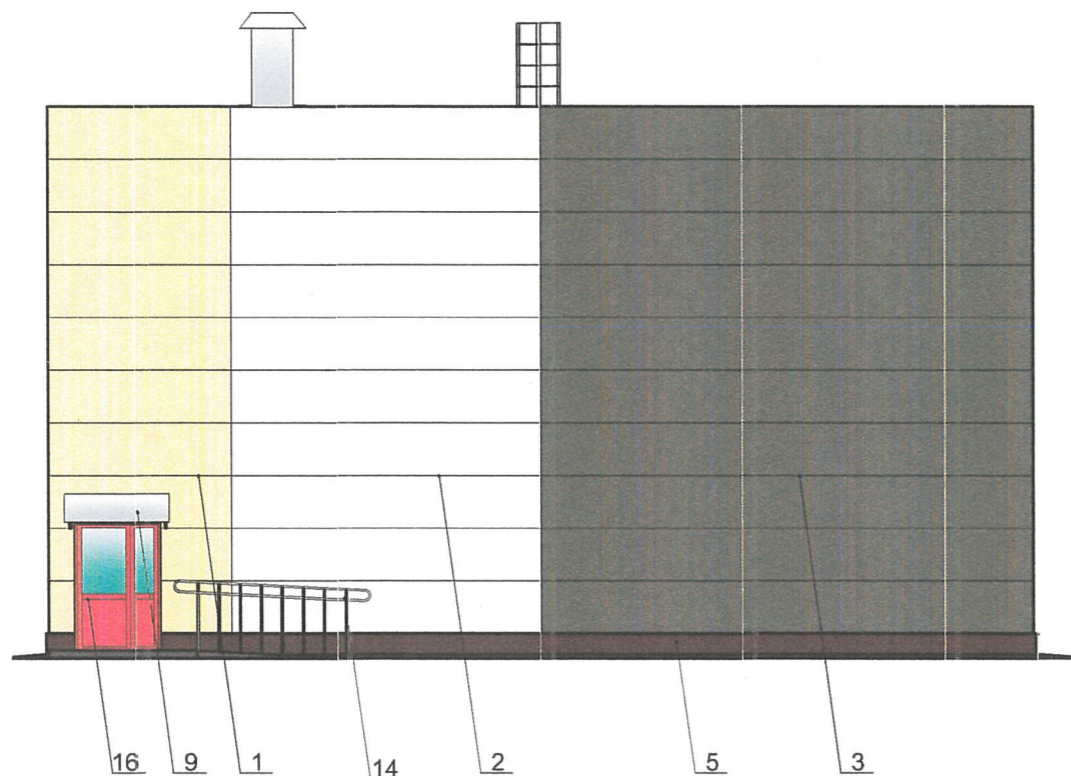
Боковой фасад



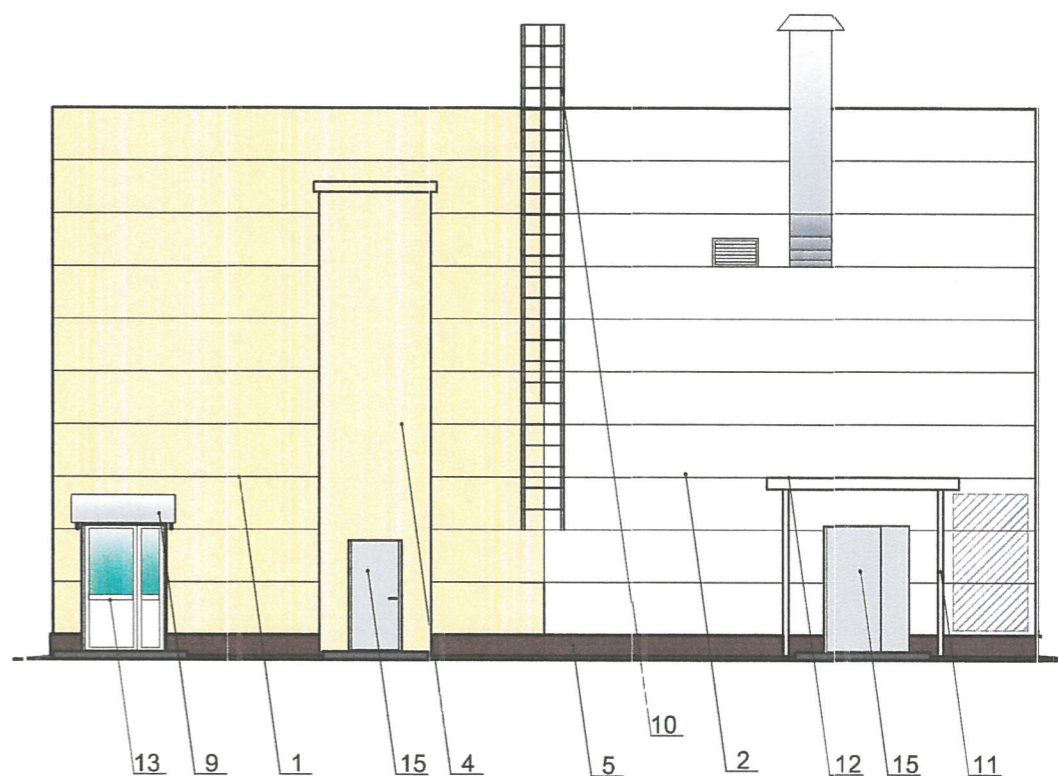
Изм. Кол. у-Лист № док Подп. Дата
 Выполнил Тетенова *Тетенова* 03.18
 Инв. № подл. Подпись и дата
 Взам. инв. №

						329-2018-ОФ		
						Колерный паспорт объекта капитального строительства по ул. Желябова, №16аа, Дзержинского района г. Перми		
Изм.	Кол. у-	Лист	№ док	Подп.	Дата	Стадия	Лист	Листов
				<i>Тетенова</i>	03.18	П	2	
						Существующее состояние фасадов.		ООО "КамаЭксперт"

Главный фасад



Дворовой фасад



 - место допустимого размещения дополнительного оборудования

1. Размещение дополнительного оборудования, дополнительных элементов и устройств на фасадах объектов капитального строительства допускается при соблюдении следующих условий:
 - а) единое архитектурное и цветовое решение фасадов (в т.ч. размер, форма, цвет, материал);
 - б) соответствие архитектурному решению фасадов, предусмотренному проектной документацией;
 - в) соответствие ГОСТам, техническим регламентам, установленным законодательством Российской Федерации в области обеспечения санитарно-эпидемиологического благополучия населения, пожарной безопасности.
2. Размещение наружных блоков систем кондиционирования и вентиляции допускается:
 - а) на кровле объектов капитального строительства;
 - б) на оконных и дверных проемах в единой (вертикальной, горизонтальной) системе осей фасадов, в окнах подвального этажа, в плоскости остекления без выхода за плоскость фасадов с использованием маскирующих ограждений (решеток, жалюзи).
3. Размещение наружных блоков систем кондиционирования и вентиляции на поверхности главных фасадов не допускается:
 - а) над пешеходными тротуарами;
 - б) на высоте менее трех метров от поверхности земли.
4. Антенны должны размещаться:
 - а) на кровле объектов капитального строительства - компактными упорядоченными группами, с использованием единой несущей основы, в т.ч. с устройством ограждения, а также с учетом требований действующего законодательства;
 - б) на дворовых фасадах, глухих стенах, не просматривающихся с улицы;
 - в) на дворовых фасадах - в простенках между окнами на пересечении вертикальной оси простенка и оси, соответствующей верхней границе проема.

СОГЛАСОВАНО
 1^й заместитель начальника ДГА
 г. Перми главный архитектор
 Д.Ю. Лапшин
 2018 г.

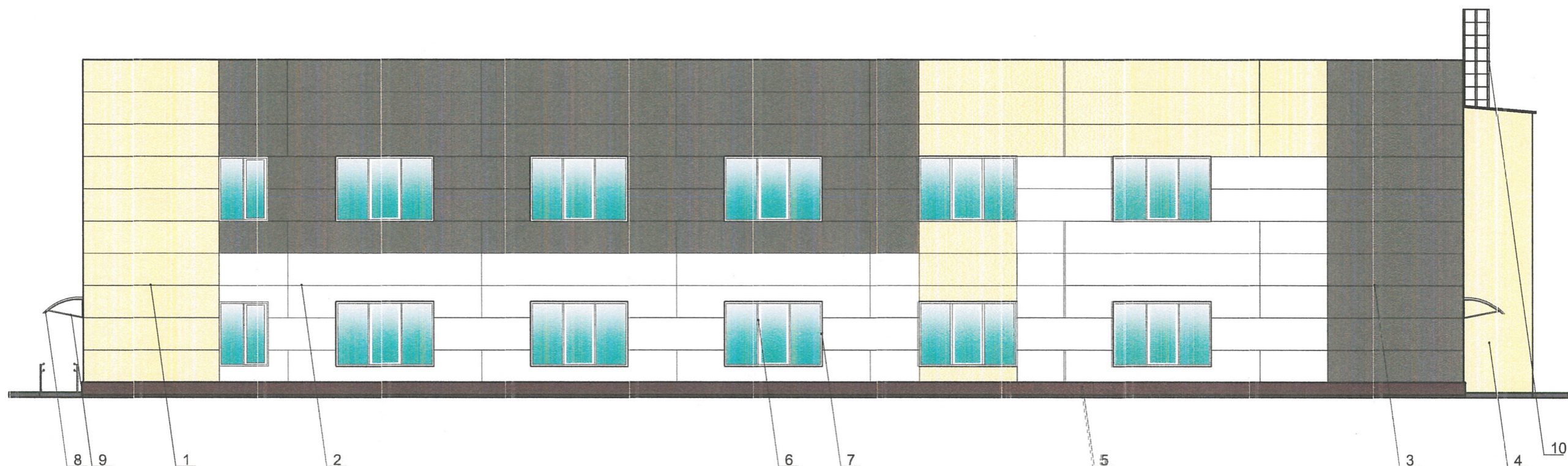
Взам. инв. №

Подпись и дата

Инв. № подл.

					329-2018-ОФ			
					Колерный паспорт объекта капитального строительства по ул. Желябова, №16аа, Дзержинского района г. Перми			
Изм.	Кол. уч.	Лист	№ док.	Подп.	Дата	Стадия	Лист	Листов
						П	3	
Выпол.	Тетенова			<i>Тетенова</i>	03.18			
						Боковые фасады.		ООО "КамаЭксперт"

Боковой фасад



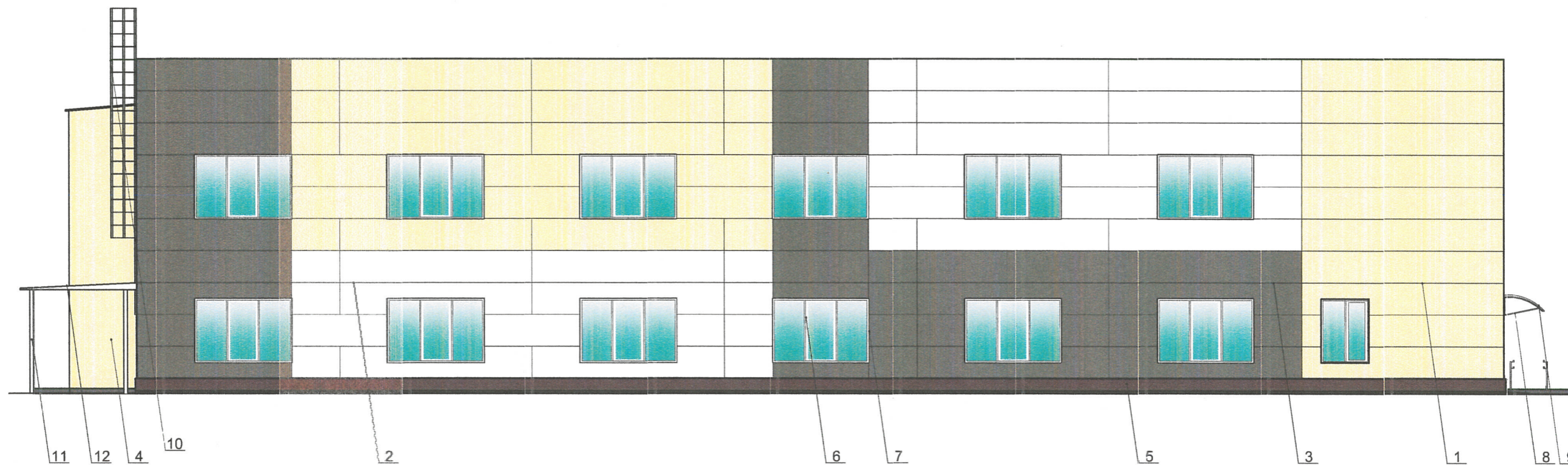
В случае устройства или переустройства (перепланировки, ремонта, реконструкции) помещений общественного назначения, их входных групп в обязательном порядке предусмотреть мероприятия по обеспечению доступности данных помещений для маломобильных групп населения, включая инвалидов, использующих кресла-коляски и собак-проводников (далее МГН) в соответствии с требованиями СП 59.13330.2016 Свод правил. Доступность зданий и сооружений для маломобильных групп населения, актуализированная редакция СНиП 35-01-2001. Данный свод правил касается функционально-планировочных элементов зданий и сооружений, их участков или отдельных помещений, доступных для МГН (входные группы, коммуникации, пути эвакуации, помещения и зоны обслуживания, а также их информационное и инженерное обустройство). В частности, лестницы при входах в общественные помещения должны дублироваться пандусами с уклоном не более 1:20 (5%) или иными средствами подъема (подъемные платформы, лифты и т.д.). Согласно пунктам 5.1.2, 5.1.3 вышеуказанного свода правил наружные лестницы и пандусы должны иметь поручни с учетом технических требований к опорным стационарным устройствам по ГОСТ Р 51261; размеры входной площадки при открывании дверей наружу должны быть не менее 1.40x2.00 или 1.50x1.85; размеры входной площадки с пандусом не менее 2.20x2.20.

СОГЛАСОВАНО
 1^й заместитель начальника ДГА
 г. Перми - главный архитектор
 Д.Ю. Лапшин
 09.04.2018

Инва. № подл.
Подпись и дата
Ваза. инв. №

329-2018-ОФ					
Колерный паспорт объекта капитального строительства по ул. Желябова, №16аа, Дзержинского района г. Перми					
Изм.	Кол. у-Лист	№ док	Подп.	Дата	
Выполнил	Тетенова		<i>Тетенова</i>	03.18	
					Стадия
					Лист
					Листов
					П
					4
Боковой фасад.					ООО "КамаЭксперт"

Боковой фасад

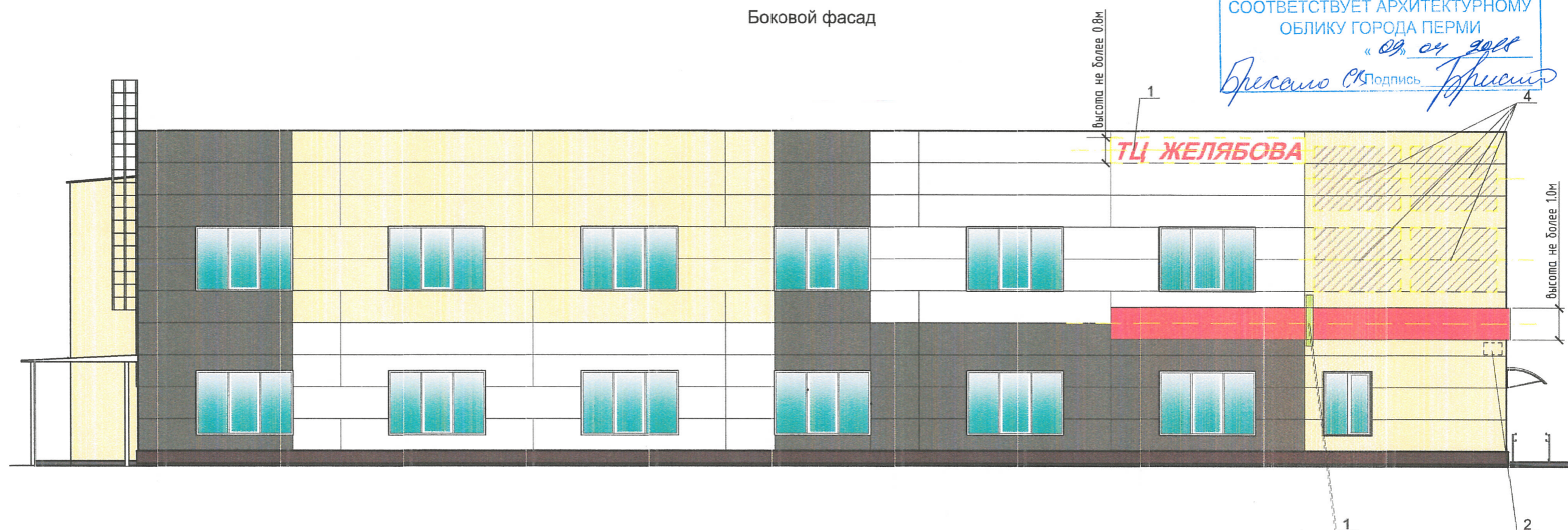


СОГЛАСОВАНО
 1^й заместитель начальника ДГА
 г. Перми - главный архитектор
 Д.Ю. Лапшин
 2018 г.

Инов. № подл.	Подпись и дата	Взам. инв. №
---------------	----------------	--------------

329-2018-ОФ							
Коперный паспорт объекта капитального строительства по ул. Желябова, №16аа, Дзержинского района г. Перми							
Изм.	Кол. уч.	Лист	№ док.	Подп.	Дата		
Выполнил	Тетенова	Олема	03.18				
					Стадия	Лист	Листов
					П	5	
Боковой фасад.					ООО "КамаЭксперт"		

Боковой фасад



Общими требованиями к размещению объектов городской информации являются:

- размещение без ущерба для внешнего архитектурного облика и технического состояния фасадов Объекта в строго определенных местах;
- размещение без уничтожения в ходе работ по монтажу и демонтажу фрагментов, в том числе сохранившихся исторических фрагментов, декоративного убранства фасадов Объекта;
- упорядоченность размещения в пределах фасада;
- стилистическое соответствие архитектуре фасадов Объекта;
- соразмерность фасаду Объекта;
- визуальная доступность, читаемость и соответствие информации требованиям, установленным Федеральным законом "О государственном языке Российской Федерации";
- безопасность для транспортного и пешеходного движения;
- удобство эксплуатации и ремонта;
- высокий уровень художественного и технического исполнения;
- использование качественных, долговечных материалов с высокими декоративными и эксплуатационными свойствами;

При размещении объектов городской информации не допускается:

- окраска и покрытие декоративными пленками всей поверхности остекления окон, витрин;
- замена остекления окон, витрин световыми коробами;
- установка световых коробов и планшетов, содержащих сведения информационного характера, перед стеклом со стороны улицы;
- изменение формы проема;
- размещение рядом со знаками дорожного движения, перекрытие знаков адресации.

В случае размещения объектов городской информации на одном фасаде с мемориальными досками внешние характеристики объектов городской информации должны быть согласованы со стилистическим и цветографическим решением мемориальных досок и не должны нарушать целостного визуального восприятия рассматриваемого фасада. Подсветка объектов городской информации должна быть предусмотрена в составе проекта, обеспечивать читаемость информации в темное время суток и выразительное светоцветовое оформление фасада.

— ось размещения объектов городской информации (вывески и рекламные конструкции)

▨ место допустимого размещения городской информации (вывески и рекламные конструкции)

Схема компоновки объемных букв и/или логотипов, знаков относительно оси размещения объектов городской информации

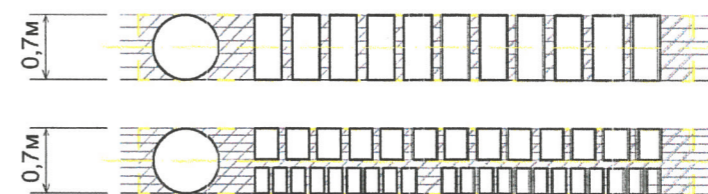


Схема крепления конструкций



Взам. инв. №

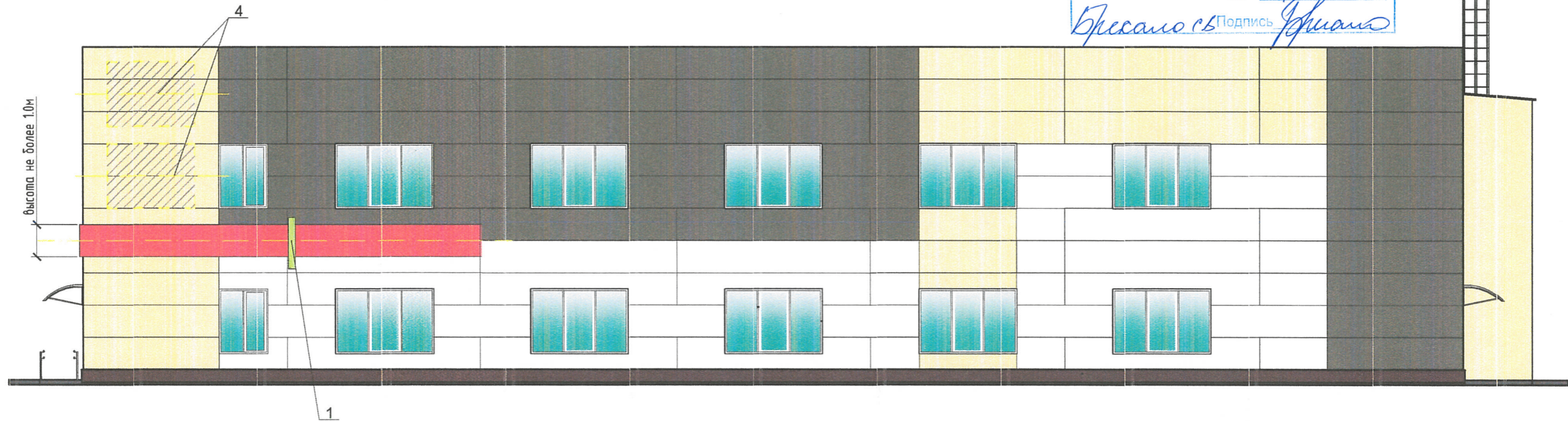
Подпись и дата

Инв. № подл.

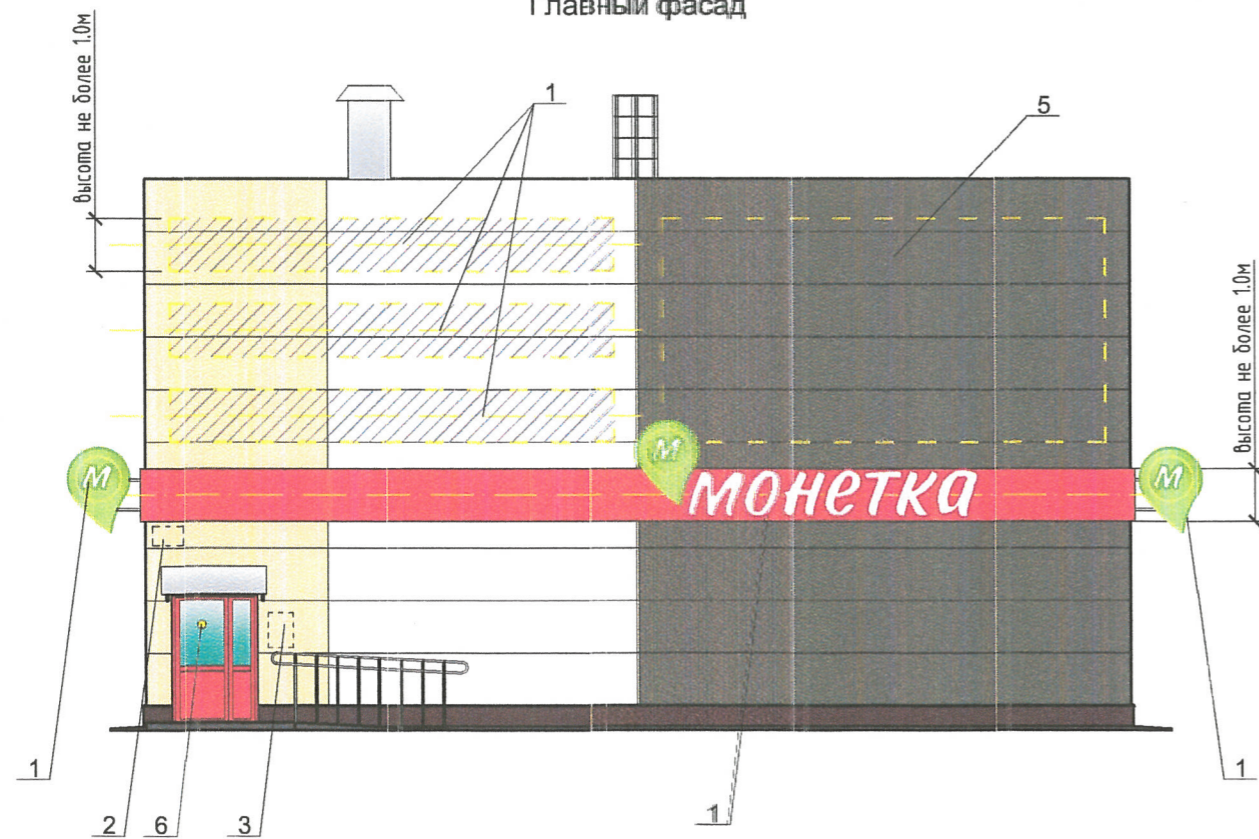
						329-2018-ОФ		
						Колерный паспорт объекта капитального строительства по ул. Желябова, №16аа, Дзержинского района г. Перми		
Изм.	Кол. у.	Лист	№ док.	Подп.	Дата	Стадия	Лист	Листов
						П	6	
Выполнил	Тетенова	<i>Тетенова</i>			03.18	Размещение объектов городской информации.		
						ООО "КамаЭксперт"		

Боковой фасад

Управление архитектуры и городского дизайна
ДГА администрации г.Перми
СООТВЕТСТВУЕТ АРХИТЕКТУРНОМУ
ОБЛИКУ ГОРОДА ПЕРМИ
« 04.03.2018 »
Бресано с.в. Подпись *Бресано*



Главный фасад




Ведомость размещения рекламоносителей и городской информации

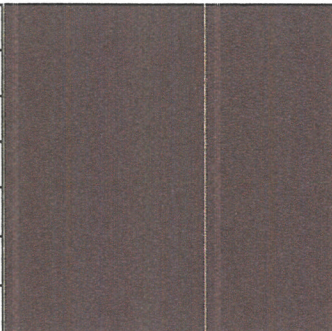
Поз.	Название, тип рекламы	Эталон цвета	Наличие, тип подсветки
1	Объемные буквы и логотипы на металлических направляющих в цвет фасада. Оргстекло, металл, пластик	Фирменные цвета	Внутренняя или контурная подсветка
2	Знак адресации. Оргстекло, металл, пластик	Синий, белый	
3	Режимник. Оргстекло, металл, пластик	Фирменные цвета	
4	Вывеска-баннер, информация не более 50% от поля фона.	Фон - белый. Информация - фирменные цвета	
5	Медиафасад - рекламная конструкция, требует получения разрешения, в установленном порядке	Требуется разработка рабочего проекта (конструктивная часть)	
6	Контрастная маркировка двери для слабовидящих. Пленочная аппликация	Желтый	

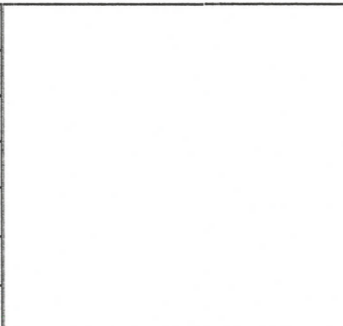
					329-2018-ОФ			
					Колерный паспорт объекта капитального строительства по ул. Желябова, №16аа, Дзержинского района г. Перми			
Изм.	Кол. уч.	Лист	№ док.	Подп.	Дата	Стадия	Лист	Листов
						П	7	
Выполнил	Тетенова	<i>Алема</i>	03.18			Размещение объектов городской информации.		
						ООО "КамаЭксперт"		

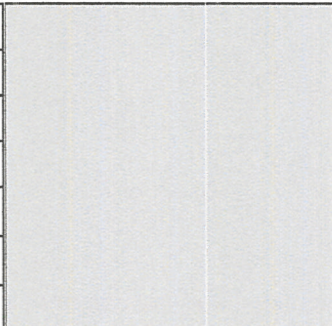
Инва. № подл.
Подпись и дата
Взам. инв. №

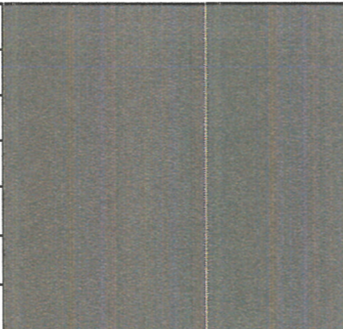
Эталоны колеров

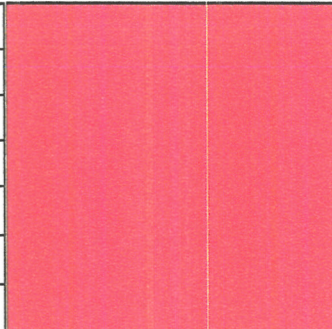
Позиция согласно ведомости отделки фасадов	Координаты цвета в RAL	C	10	
		M	10	
		Y	30	
		K	0	
		R	222	
		G	208	
		B	159	
1, 4				

Позиция согласно ведомости отделки фасадов	Координаты цвета в RAL	C	50	
		M	100	
		Y	90	
		K	60	
		R	68	
		G	50	
		B	45	
5				

Позиция согласно ведомости отделки фасадов	Координаты цвета в RAL	C	0	
		M	0	
		Y	0	
		K	0	
		R	244	
		G	248	
		B	244	
2, 7, 10, 11, 12				

Позиция согласно ведомости отделки фасадов	Координаты цвета в RAL	C	0	
		M	0	
		Y	10	
		K	25	
		R	185	
		G	185	
		B	168	
15				

Позиция согласно ведомости отделки фасадов	Координаты цвета в RAL	C	50	
		M	60	
		Y	100	
		K	50	
		R	85	
		G	85	
		B	72	
3				

Позиция согласно ведомости отделки фасадов	Координаты цвета в RAL	C	0	
		M	50	
		Y	100	
		K	0	
		R	255	
		G	35	
		B	0	
16				

СОГЛАСОВАНО
1^й заместитель начальника ДГА
г. Перми - главный архитектор
Д.Ю. Лапшин
"03" 04 2018г.

Взам. инв. №	
Подпись и дата	
Инв. № подл.	

						329-2018-ОФ		
						Колерный паспорт объекта капитального строительства по ул.Желябова, №16аа, Дзержинского района г. Перми		
Изм.	Кол. уч.	Лист	№ док.	Подп.	Дата			
Выполнил	Тетенова	<i>Тетенова</i>			03.18	Стадия	Лист	Листов
						П	8	
Эталоны колеров.						ООО "КамаЭксперт"		



ДЕПАРТАМЕНТ ГРАДОСТРОИТЕЛЬСТВА И АРХИТЕКТУРЫ
АДМИНИСТРАЦИИ ГОРОДА ПЕРМИ

ООО "КамаЭксперт"

09.04.2018 N СЭД -059-22-01-26-380

КОЛЕРНЫЙ ПАСПОРТ

АДРЕС ОБЪЕКТА: г. Пермь, административный район Держинский,
улица Желябова, здание(строение) № 16аа

329-2018-ОФ

ПЕРМЬ, 2018г.

Ведомость чертежей комплекта марки ОФ

Лист	Наименование	Примечание
1	Общие данные. Пояснительная записка. Ведомость отделки фасадов.	
2	Существующее состояние фасадов.	
3	Главный фасад. Дворовой фасад.	
4	Боковой фасад.	
5	Боковой фасад.	
6	Размещение объектов городской информации.	
7	Размещение объектов городской информации.	
8	Эталоны колеров.	

Ведомость отделки фасадов

Поз.	Элемент фасада	Эталон цвета	Обознач.	Вид отделки	Примеч.
1	Поле стены		RAL1014	стенная сэндвич-панель	
2	Поле стены		RAL9003	стенная сэндвич-панель	
3	Поле стены		RAL7013	стенная сэндвич-панель	
4	Пристройка		RAL1014	профлист с полимерным покрытием	
5	Цоколь		RAL8017	фасадная панель асбоцементная	
6	Оконные переплеты	белый		металлопластик	
7	Откосы	белый	RAL9003	фасонные фасадные элементы	
8	Козырьки входов	белый		сотовый поликарбонат	
9	Конструкции козырьков		хром	труба металлическая хромированная	
10	Пожарная лестница	белый	RAL9003	металлическая окрашенная	
11	Стойки и элементы навеса	белый	RAL9003	металлические окрашенные	
12	Кровля навеса		RAL9003	профлист с полимерным покрытием	
13	Входные двери	белый		металлопластик	
14	Поручни пандуса		хром	труба металлическая хромированная	
15	Служебные двери		RAL7032	металлические окрашенные	
16	Входные двери гл.входа		RAL2005	металлопластик	

Ведомость ссылочных и прилагаемых документов

Обозначение	Наименование	Примечание
<u>Ссылочные документы</u>		
Постановление администрации г.Перми №130 от 22.02.2017г.	Порядок и критерии согласования колерного паспорта, требования к содержанию колерного паспорта, формы колерного паспорта.	

Пояснительная записка

Цель разработки колерного паспорта здания - приведение решения и оформления здания к единому архитектурному внешнему виду с применением современных конструкций и материалов. Определение возможных мест размещения объектов визуальной информации (вывесок, рекламных конструкций), а также дополнительного оборудования.

Объект - 2-х этажное нежилое здание, каркасное, облицовано сэндвич-панелями. Основной вход ориентирован на Парковый проспект.

Ситуационный план М 1:5000



рассматриваемое здание

ИНСТРУКЦИЯ
о порядке производства работ, связанных с окраской фасадов и всех наружных частей зданий, сооружений, строений, расположенных на территории г.Перми

1. Окраска фасадов и всех наружных частей зданий, сооружений, строений, ограждений, заборов, павильонов, киосков, ларьков и прочих объектов, расположенных на территории г.Перми, может производиться лишь на основании колерного паспорта фасадов на ремонт и окраску, согласованного ДГА г.Перми.
2. До начала процесса окраски здания или какого-либо сооружения должны быть произведены работы по капитальному ремонту всех без исключения наружных частей его, подлежащих окраске.
3. До начала ремонта зданий, имеющих газосветовую рекламу, сообщить рекламораспространителю о предстоящих работах на фасаде здания с целью сохранения вывесок, либо их демонтажу.
4. Полуразрушенные и разрушенные архитектурные художественно-скульптурные детали здания, карнизы, колонны, пилястры, капители, фризмы, тяги, лепные украшения, барельефы, мозаика, художественная роспись подлежат обязательному восстановлению в своем первоначальном виде. Категорически запрещается производить окраску здания без предварительного восстановления указанных деталей.
5. Металлические поверхности отдельных частей здания, чугунные решетки, перила балконов и лестниц, кронштейны, дверные и оконные приборы, архитектурно-художественные детали перед окраской очищаются от грязи, ржавчины, старой краски и покрываются вновь лишь масляной краской.
6. В соответствии с выданными образцами цвета (колерами) на окраску здания организация, производящая ремонт здания, составляет пробные образцы цвета, которые наносятся на видное место стены.
7. Проверку и согласование пробного образца цвета (колера), а также готовности поверхности стены и отдельных наружных частей здания к окраске производит уполномоченный представитель ДГА г.Перми. Без указанной проверки и согласования производить окраску фасада категорически воспрещается.
8. Домоуправления, организации и учреждения, производящие окраску и связанный с нею ремонт здания, несут полную ответственность за точное выполнение настоящей инструкции и привлекаются к ответственности за нарушение ее.
9. Цветовая гамма рекламоносителей должна гармонизировать с колористическим решением фасадов здания.
10. По всем вопросам, связанным с производством работ, необходимо обращаться в ДГА г.Перми (ул. Сибирская, 15, каб.316).

г.Перми - главный архитектор
Д.Ю. Япшин
2018г.

329-2018-ОФ

Колерный паспорт объекта капитального строительства по ул.Желябова, №16аа, Дзержинского района г. Перми					
Изм.	Кол. у	Лист	№ док	Подп.	Дата
Выполнил	Тетенова			<i>Тетенова</i>	03.18
Стадия					
Лист					
Листов					
П 1 8					
Общие данные. Пояснительная записка. Ведомость отделки фасадов.					
ООО "КамаЭксперт"					

Взам. инв. №
Подпись и дата
Инв. № подл.

Главный фасад



Дворовой фасад



Боковой фасад



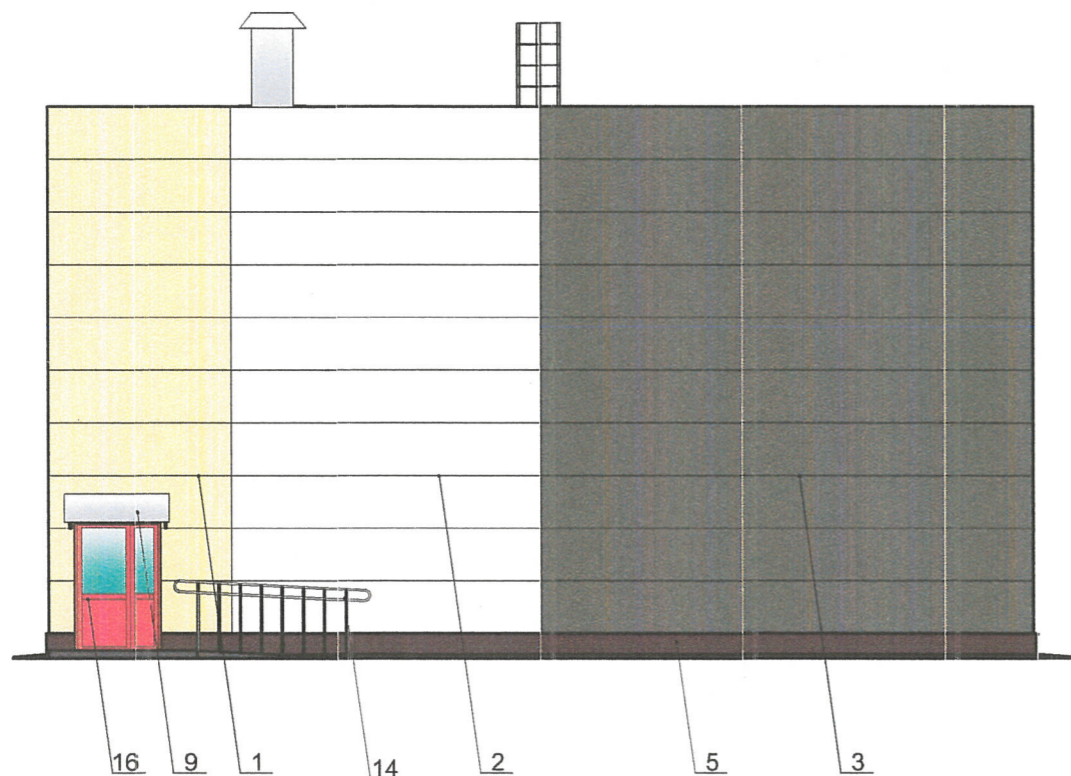
Боковой фасад



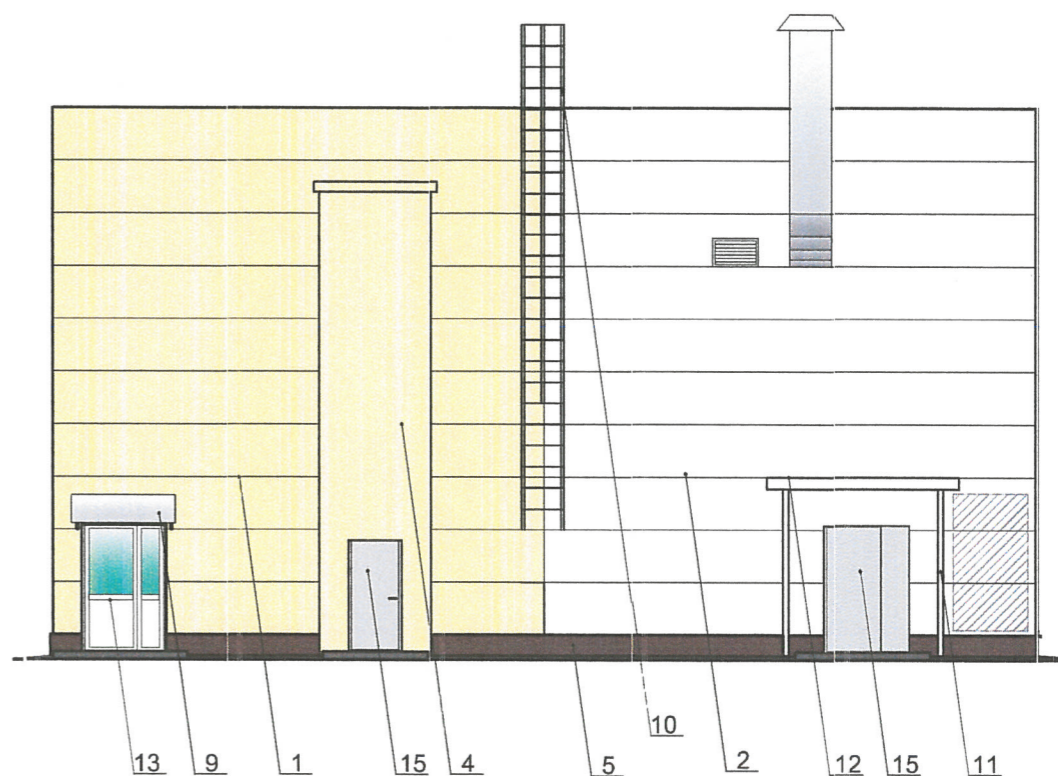
Изм. Кол. у-Лист № док Подп. Дата
 Выполнил Тетенова *Тетенова* 03.18
 Инв. № подл. Подпись и дата
 Взам. инв. №

						329-2018-ОФ		
						Колерный паспорт объекта капитального строительства по ул. Желябова, №16аа, Дзержинского района г. Перми		
Изм.	Кол. у-	Лист	№ док	Подп.	Дата	Стадия	Лист	Листов
				<i>Тетенова</i>	03.18	П	2	
						Существующее состояние фасадов.		ООО "КамаЭксперт"

Главный фасад



Дворовой фасад



 - место допустимого размещения дополнительного оборудования

1. Размещение дополнительного оборудования, дополнительных элементов и устройств на фасадах объектов капитального строительства допускается при соблюдении следующих условий:
 - а) единое архитектурное и цветовое решение фасадов (в т.ч. размер, форма, цвет, материал);
 - б) соответствие архитектурному решению фасадов, предусмотренному проектной документацией;
 - в) соответствие ГОСТам, техническим регламентам, установленным законодательством Российской Федерации в области обеспечения санитарно-эпидемиологического благополучия населения, пожарной безопасности.
2. Размещение наружных блоков систем кондиционирования и вентиляции допускается:
 - а) на кровле объектов капитального строительства;
 - б) на оконных и дверных проемах в единой (вертикальной, горизонтальной) системе осей фасадов, в окнах подвального этажа, в плоскости остекления без выхода за плоскость фасадов с использованием маскирующих ограждений (решеток, жалюзи).
3. Размещение наружных блоков систем кондиционирования и вентиляции на поверхности главных фасадов не допускается:
 - а) над пешеходными тротуарами;
 - б) на высоте менее трех метров от поверхности земли.
4. Антенны должны размещаться:
 - а) на кровле объектов капитального строительства - компактными упорядоченными группами, с использованием единой несущей основы, в т.ч. с устройством ограждения, а также с учетом требований действующего законодательства;
 - б) на дворовых фасадах, глухих стенах, не просматривающихся с улицы;
 - в) на дворовых фасадах - в простенках между окнами на пересечении вертикальной оси простенка и оси, соответствующей верхней границе проема.

СОГЛАСОВАНО
 1^й заместитель начальника ДГА
 г. Перми главный архитектор
 Д.Ю. Лапшин
 2018 г.

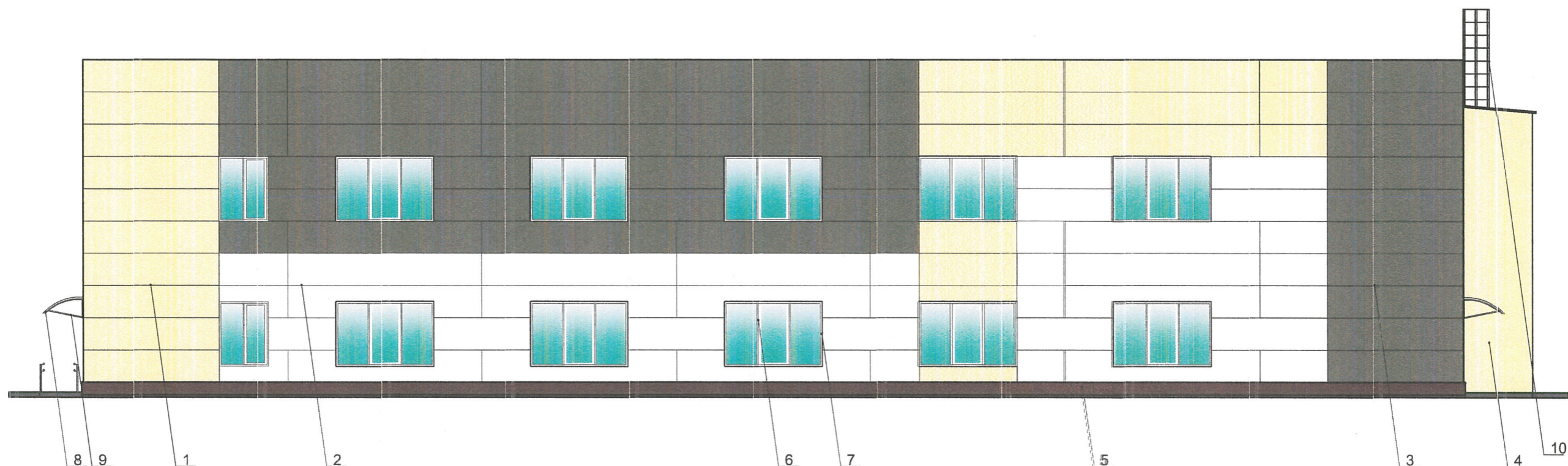
Взам. инв. №

Подпись и дата

Инв. № подл.

					329-2018-ОФ			
					Колерный паспорт объекта капитального строительства по ул. Желябова, №16аа, Дзержинского района г. Перми			
Изм.	Кол. уч.	Лист	№ док.	Подп.	Дата	Стадия	Лист	Листов
						П	3	
Выпол.	Тетенова			<i>Тетенова</i>	03.18			
						Боковые фасады.		ООО "КамаЭксперт"

Боковой фасад



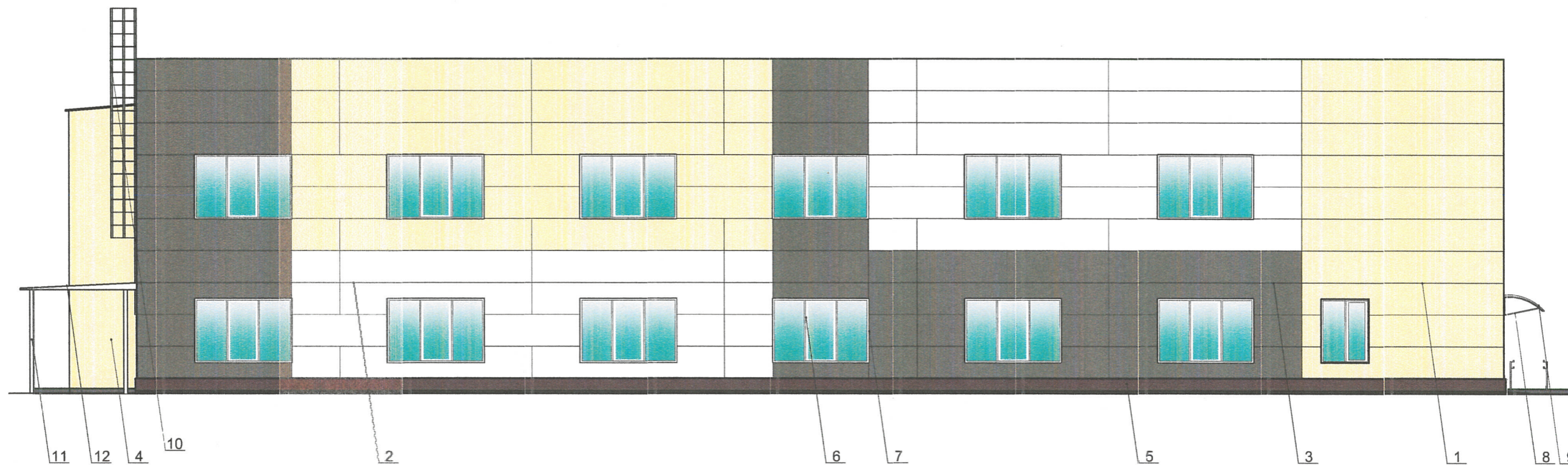
В случае устройства или переустройства (перепланировки, ремонта, реконструкции) помещений общественного назначения, их входных групп в обязательном порядке предусмотреть мероприятия по обеспечению доступности данных помещений для маломобильных групп населения, включая инвалидов, использующих кресла-коляски и собак-проводников (далее МГН) в соответствии с требованиями СП 59.13330.2016 Свод правил. Доступность зданий и сооружений для маломобильных групп населения, актуализированная редакция СНиП 35-01-2001. Данный свод правил касается функционально-планировочных элементов зданий и сооружений, их участков или отдельных помещений, доступных для МГН (входные группы, коммуникации, пути эвакуации, помещения и зоны обслуживания, а также их информационное и инженерное обустройство). В частности, лестницы при входах в общественные помещения должны дублироваться пандусами с уклоном не более 1:20 (5%) или иными средствами подъема (подъемные платформы, лифты и т.д.). Согласно пунктам 5.1.2, 5.1.3 вышеуказанного свода правил наружные лестницы и пандусы должны иметь поручни с учетом технических требований к опорным стационарным устройствам по ГОСТ Р 51261; размеры входной площадки при открывании дверей наружу должны быть не менее 1.40x2.00 или 1.50x1.85; размеры входной площадки с пандусом не менее 2.20x2.20.

СОГЛАСОВАНО
 1^й заместитель начальника ДГА
 г. Перми - главный архитектор
 Д.Ю. Лапшин
 09.04.2018

Инва. № подл.
Подпись и дата
Ваим. инв. №

					329-2018-ОФ			
					Колерный паспорт объекта капитального строительства по ул. Желябова, №16аа, Дзержинского района г. Перми			
Изм.	Кол. у-	Лист	№ док	Подп.	Дата	Стадия	Лист	Листов
						П	4	
Выполнил	Тетенова			<i>Тетенова</i>	03.18	ООО "КамаЭксперт"		
Боковой фасад.								

Боковой фасад

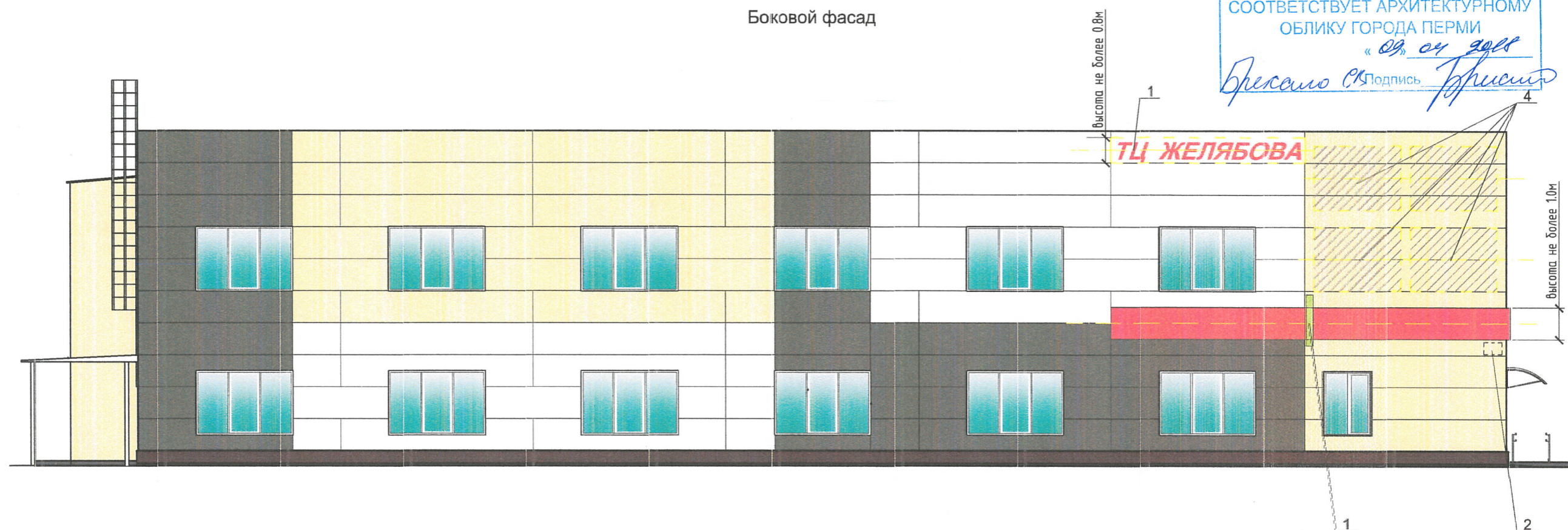


СОГЛАСОВАНО
 1^й заместитель начальника ДГА
 г. Перми - главный архитектор
 Д.Ю. Лапшин
 2018 г.

Инов. № подл.	Подпись и дата	Взам. инв. №

329-2018-ОФ							
Коперный паспорт объекта капитального строительства по ул. Желябова, №16аа, Дзержинского района г. Перми							
Изм.	Кол. уч.	Лист	№ док.	Подп.	Дата		
Выполнил	Тетенова	Алесь	03.18				
					Стадия	Лист	Листов
					П	5	
Боковой фасад.					ООО "КамаЭксперт"		

Боковой фасад



Общими требованиями к размещению объектов городской информации являются:

- размещение без ущерба для внешнего архитектурного облика и технического состояния фасадов Объекта в строго определенных местах;
- размещение без уничтожения в ходе работ по монтажу и демонтажу фрагментов, в том числе сохранившихся исторических фрагментов, декоративного убранства фасадов Объекта;
- упорядоченность размещения в пределах фасада;
- стилистическое соответствие архитектуре фасадов Объекта;
- соразмерность фасаду Объекта;
- визуальная доступность, читаемость и соответствие информации требованиям, установленным Федеральным законом "О государственном языке Российской Федерации";
- безопасность для транспортного и пешеходного движения;
- удобство эксплуатации и ремонта;
- высокий уровень художественного и технического исполнения;
- использование качественных, долговечных материалов с высокими декоративными и эксплуатационными свойствами;

При размещении объектов городской информации не допускается:

- окраска и покрытие декоративными пленками всей поверхности остекления окон, витрин;
- замена остекления окон, витрин световыми коробами;
- установка световых коробов и планшетов, содержащих сведения информационного характера, перед стеклом со стороны улицы;
- изменение формы проема;
- размещение рядом со знаками дорожного движения, перекрытие знаков адресации.

В случае размещения объектов городской информации на одном фасаде с мемориальными досками внешние характеристики объектов городской информации должны быть согласованы со стилистическим и цветографическим решением мемориальных досок и не должны нарушать целостного визуального восприятия рассматриваемого фасада. Подсветка объектов городской информации должна быть предусмотрена в составе проекта, обеспечивать читаемость информации в темное время суток и выразительное светоцветовое оформление фасада.

— ось размещения объектов городской информации (вывески и рекламные конструкции)

▨ место допустимого размещения городской информации (вывески и рекламные конструкции)

Схема компоновки объемных букв и/или логотипов, знаков относительно оси размещения объектов городской информации

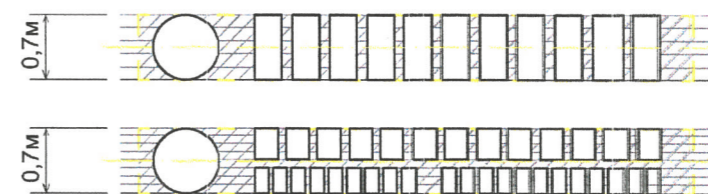


Схема крепления конструкций



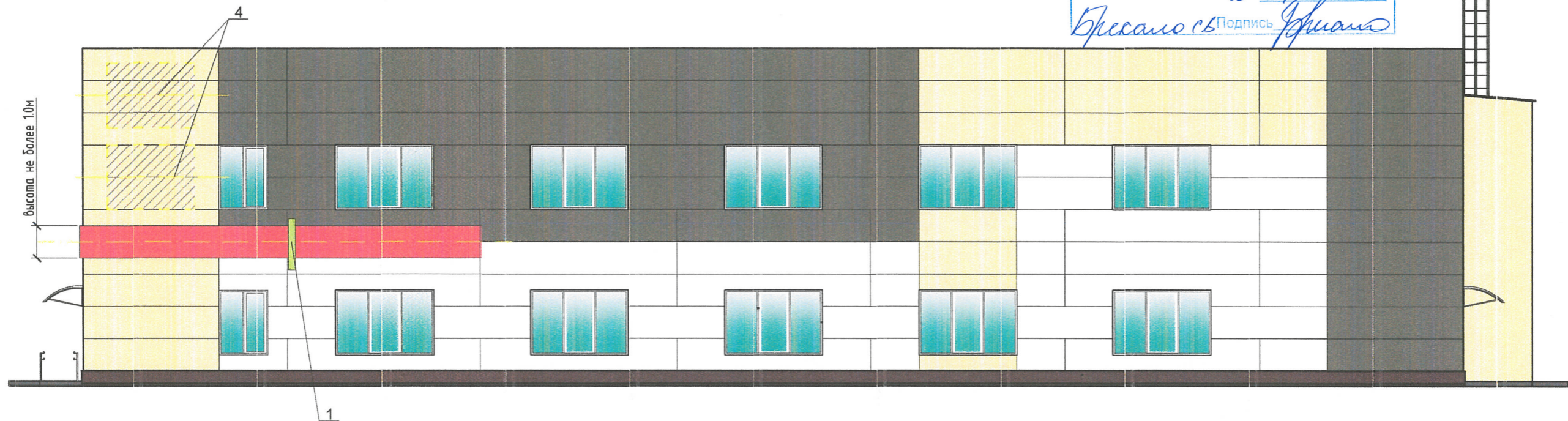
Взам. инв. №

Подпись и дата

Инв. № подл.

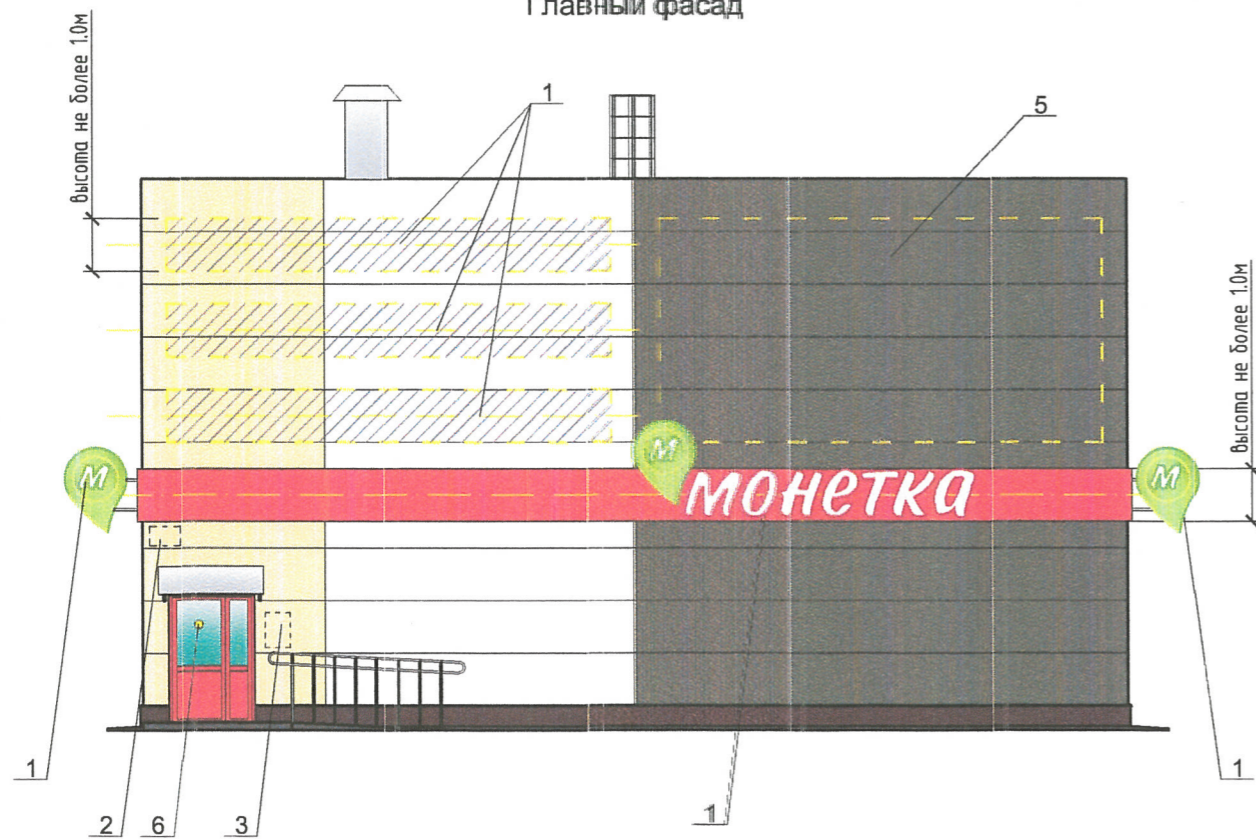
						329-2018-ОФ		
						Колерный паспорт объекта капитального строительства по ул. Желябова, №16аа, Дзержинского района г. Перми		
Изм.	Кол. у.	Лист	№ док.	Подп.	Дата	Стадия	Лист	Листов
Выполнил	Тетенова	Тетенова			03.18	П	6	
						Размещение объектов городской информации.		ООО "КамаЭксперт"

Боковой фасад



Управление архитектуры и городского дизайна
ДГА администрации г.Перми
СООТВЕТСТВУЕТ АРХИТЕКТУРНОМУ
ОБЛИКУ ГОРОДА ПЕРМИ
« 03.18.2018 »
Бресано с.в. Подпись *Бресано*

Главный фасад




Ведомость размещения рекламоносителей и городской информации

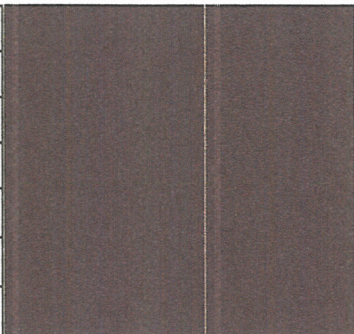
Поз.	Название, тип рекламы	Эталон цвета	Наличие, тип подсветки
1	Объемные буквы и логотипы на металлических направляющих в цвет фасада. Оргстекло, металл, пластик	Фирменные цвета	Внутренняя или контурная подсветка
2	Знак адресации. Оргстекло, металл, пластик	Синий, белый	
3	Режимник. Оргстекло, металл, пластик	Фирменные цвета	
4	Вывеска-баннер, информация не более 50% от поля фона.	Фон - белый. Информация - фирменные цвета	
5	Медиафасад - рекламная конструкция, требует получения разрешения, в установленном порядке	Требуется разработка рабочего проекта (конструктивная часть)	
6	Контрастная маркировка двери для слабовидящих. Пленочная аппликация	Желтый	

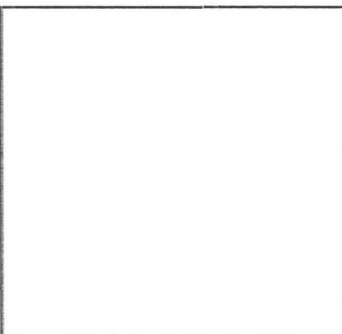
					329-2018-ОФ			
					Колерный паспорт объекта капитального строительства по ул. Желябова, №16аа, Дзержинского района г. Перми			
Изм.	Кол. уч.	Лист	№ док.	Подп.	Дата	Стадия	Лист	Листов
						П	7	
Выполнил	Тетенова	<i>Алеф</i>	03.18			Размещение объектов городской информации.		
						ООО "КамаЭксперт"		


Инва. № подл.
Подпись и дата
Взам. инв. №

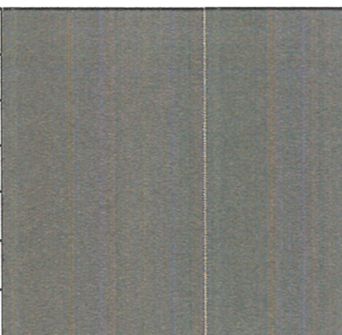
Эталоны колеров

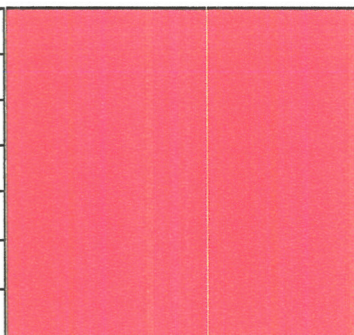
Позиция согласно ведомости отделки фасадов	Координаты цвета в RAL	C	10	
		M	10	
		Y	30	
		K	0	
		R	222	
		G	208	
		B	159	
1, 4				

Позиция согласно ведомости отделки фасадов	Координаты цвета в RAL	C	50	
		M	100	
		Y	90	
		K	60	
		R	68	
		G	50	
		B	45	
5				

Позиция согласно ведомости отделки фасадов	Координаты цвета в RAL	C	0	
		M	0	
		Y	0	
		K	0	
		R	244	
		G	248	
		B	244	
2, 7, 10, 11, 12				

Позиция согласно ведомости отделки фасадов	Координаты цвета в RAL	C	0	
		M	0	
		Y	10	
		K	25	
		R	185	
		G	185	
		B	168	
15				

Позиция согласно ведомости отделки фасадов	Координаты цвета в RAL	C	50	
		M	60	
		Y	100	
		K	50	
		R	85	
		G	85	
		B	72	
3				

Позиция согласно ведомости отделки фасадов	Координаты цвета в RAL	C	0	
		M	50	
		Y	100	
		K	0	
		R	255	
		G	35	
		B	0	
16				

СОГЛАСОВАНО
1^й заместитель начальника ДГА
г. Перми - главный архитектор
Д.Ю. Лапшин
"03" 04 2018г.

Взам. инв. №	
Подпись и дата	
Инв. № подл.	

						329-2018-ОФ			
						Колерный паспорт объекта капитального строительства по ул.Желябова, №16аа, Дзержинского района г. Перми			
Изм.	Кол. уч.	Лист	№ док.	Подп.	Дата		Стадия	Лист	Листов
				Тетенова	03.18		П	8	
						Эталоны колеров.		ООО "КамаЭксперт"	