



ДЕПАРТАМЕНТ ГРАДОСТРОИТЕЛЬСТВА И АРХИТЕКТУРЫ
АДМИНИСТРАЦИЯ ГОРОДА ПЕРМИ

СЭД-059-22-01-26-901 от 06.08.2018

Исполнитель:

ООО Проектно-инженеринговая компания "Новый город"

КОЛЕРНЫЙ ПАСПОРТ

АДРЕС ОБЪЕКТА: г. Пермь, Свердловский район
улица Героев Хасана, здание (строение), №64








№8990-07-2018

Пермь 2018г

Ведомость чертежей основного комплекта.

Лист	Наименование	Примечание
1	Общие данные. Лист 1.	
2	Общие данные. Лист 2.	
3	Фотофиксация фасадов. Лист 1.	
4	Фотофиксация фасадов. Лист 2.	
5	Главный фасад со стороны ул. Г.Хасана.	
6	Боковой фасад 1.	
7	Боковой фасад 2.	
8	Дворовой фасад.	
9	Размещение объектов городской информации. Главный фасад.	
10	Размещение объектов городской информации. Боковой фасад.	
11	Эталоны колеров.	

Ведомость отделки фасадов (начало).


Поз.	Элемент фасада	Эталон цвета	Обознач.	Материал	Прим.
1	Цоколь. Тип 1			Керамогранитная плитка	
2	Цоколь. Тип 2			Керамогранитная плитка	
3	Поле стены. Тип 1			Керамогранитная плитка	
4	Поле стены. Тип 2			Штукатурка, Силикатная фасадная краска	
5	Поле стены. Тип 3	Белый		Штукатурка, Силикатная фасадная краска	
6	Поле стены. Тип 4	Белый		Фасадные металлические панели, заводская покраска	
7	Поле стены. Тип 5			Профилированный лист, заводская покраска	
8	Поле стены. Тип 6			Керамогранитная плитка	
9	Переплёты окон, дверей	Белый		Металлопластик. Стеклопакеты.	
10	Кровля			Металл, покраска.	

Ведомость отделки фасадов (конец).

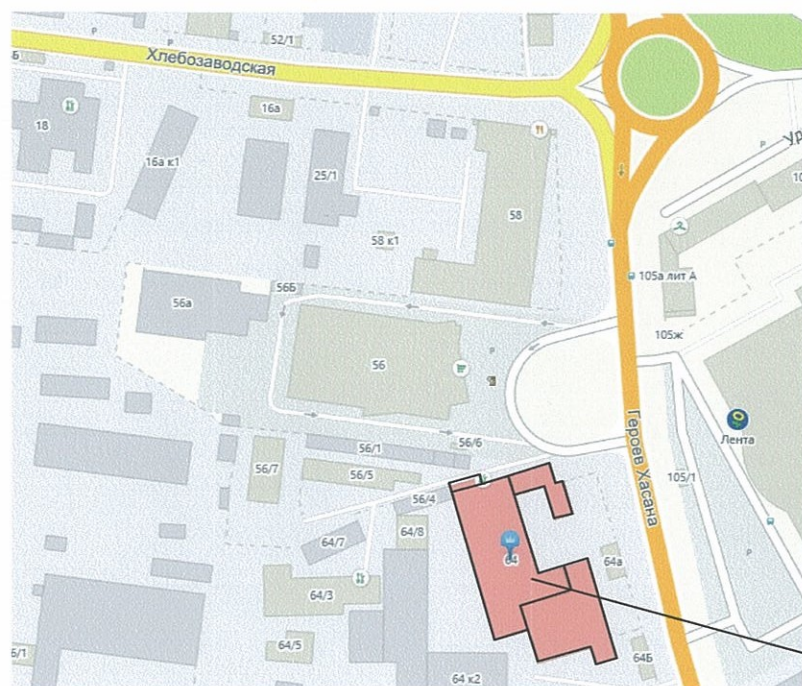
Поз.	Элемент фасада	Эталон цвета	Обознач.	Материал	Прим.
11	Фриз	 Белый		Металлический лист, заводская покраска	
12	Ступени			Бетонные, с облицовкой керамогранитом с противоскользящими накладками	
13	Дверные полотна, ворота			Металл, фасадная краска	
14	Пожарные лестницы			Металл, фасадная краска	
15	Металлические лестницы, ограждения			Металл, фасадная краска Хромированная сталь	
16	Козырек	 Белый		Металлический лист по металлическому каркасу	

Взам. инв.№
Подпись и дата
Инв. № подл.

СОГЛАСОВАНО
1^й заместитель начальника ДГА
г. Перми - главный архитектор
Д.Ю. Лапшин
"27" 08 2018

Изм.	Нуч.	Лист	№ док.	Подпись	Дата	№8990-07-2018			
						Колерный паспорт объекта капитального строительства по ул. Героев Хасана, №64 Свердловского района г. Перми			
						Административное здание	Стадия	Лист	Листов
								1	11
						Общие данные. Лист 1.	ООО ПСК "Новый город"		
Выполнил	Анциферова				07.18				

Ситуационный план-схема

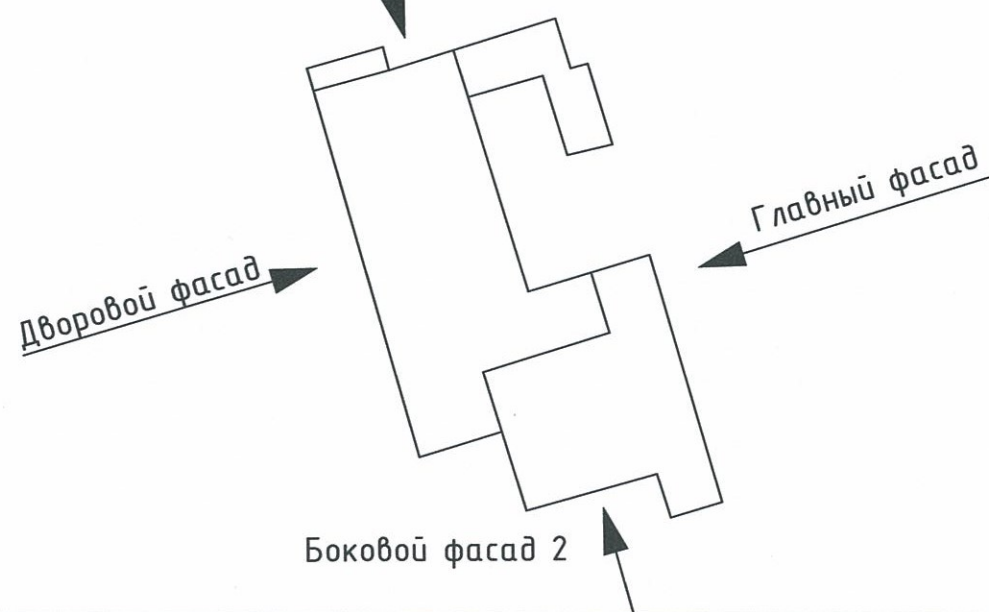


Рассматриваемое здание

Ведомость ссылочных и прилагаемых документов

Обозначение	Наименование	Примечание
	Ссылочных документов:	
	-	
	Прилагаемые документы:	
	Технический паспорт здания по ул. Г.Хасана, 64 в Свердловском районе города Перми, от 21 февраля 2018г.	ООО "ГЕОКС"

Боковой фасад 1



Боковой фасад 2

Пояснительная записка

Целью разработки архитектурных решений фасадов является организация входных групп в общественные помещения первого этажа жилого здания.

Предлагается привести цветное решение и оформление фасада к единому архитектурному внешнему виду, с определением возможных мест размещения объектов монументального искусства (мемориальных досок, памятных знаков), объектов городского дизайна, наружной рекламы и визуальной информации, дополнительного оборудования на фасадах зданий. Определение цветовых решений и требований к фасадам зданий, в дальнейшем позволит улучшить внешний облик улиц города Перми.

Объект - Здание по адресу ул. Героев Хасана д.64 является 2-этажным торгово-административным зданием, сложным в плане и разновысотным. Стены дома являются кирпичными и из железобетонных панелей. Строительство дома относится к 1966 и 1990 годам, реконструкция здания произошла в 2018г.

Существующая отделка данного здания - одноцветная, различных материалов в разновысотных частях здания, с выделением дополнительным цветом цокольной части. Отделка фасада выполнена из фасадной керамогранитной плитки, в других частях отделка штукатурным слоем, несколько частей здания представляющих складские помещения отделаны профилированным листом, отделка цокольной части - из штукатурного слоя или керамогранит. Крыша здания в разных частях здания представляет собой плоскую, односкатную и двухскатную кровли.

Размещение объектов городской информации.

Главный фасад допускается размещение настенных вывесок в границах помещения заинтересованного лица в виде: отдельно расположенных букв без использования «подложки» (в том числе световых, объемных, пластиковых, металлических) с использованием неона, выполненных по и по инновационным технологиям (в том числе с использованием краеосвещенных систем, вывесок со светодинамикой). Вывески должны быть привязаны к композиционным осям фасадов объектов капитального строительства и соответствовать архитектурному решению фасадов. Размещению вывесок, табличек на фасадах объектов сохранения общего архитектурно-художественного, композиционного решения фасадов; Единой высоты, толщины вывесок, табличек; Единой горизонтальной оси размещения на всем протяжении фасадов; Единой горизонтальной оси размещения на всем протяжении фасадов.

Соблюдения требований на всем протяжении фасадов; Соблюдения требований Федеральный закон от 01.06.2005 №53-ФЗ «О государственном языке Российской Федерации». На объекте капитального строительства, оборудованном одной входной группой (входом), предназначенной для более чем двух. Заинтересованных лиц, вывески заменяются общей табличкой (режимник). Допускается выполнение вывески в виде крышной установки, которая размещается на кровле, расположенной над верхним этажом объекта капитального строительства. Таблички (режимник) могут быть заменены надписями на стекле витрины, входной двери, выполненными в технике аппликации. Допускается размещение арт-объектов, выполненных из разных материалов художниками-монументалистами.

						№8990-07-2018			
						Колерный паспорт объекта капитального строительства по ул. Героев Хасана, №64 Свердловского района г. Перми			
Изм.	Нуч.	Лист	№ док.	Подпись	Дата	Административное здание	Стадия	Лист	Листов
								2	11
Выполнил	Анциферова				07.18	Общие данные. Лист 2.	ООО ПИК "Новый город"		

Инв. № подл. Подпись и дата Взам. инв.№

Главный фасад (существующее положение)



Главный фасад (существующее положение)



Главный фасад (существующее положение)



Боковой фасад 1 (существующее положение)



Боковой фасад 1 (существующее положение)



Взам. инв.№
Подпись и дата
Инв. № подл.

						№8990-07-2018			
						Колерный паспорт объекта капитального строительства по ул. Героев Хасана, №64 Свердловского района г. Перми			
Изм.	Нуч.	Лист	№ док.	Подпись	Дата	Административное здание	Стадия	Лист	Листов
									3
Выполнил	Анциферова				07.18	Фотофиксация фасадов. Лист 1.		ООО ПИК "Новый город"	

Главный фасад (существующее положение)



Боковой фасад 2 (существующее положение)

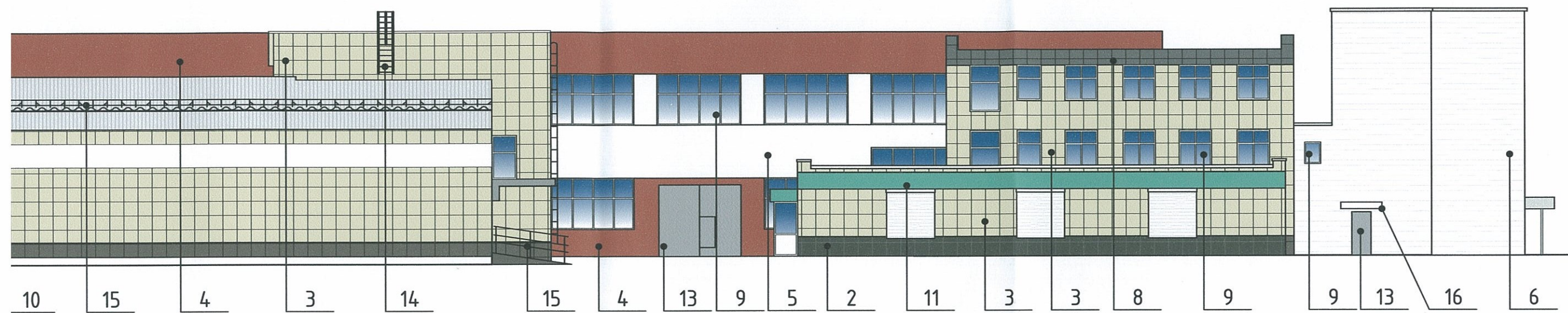
Боковой фасад 2 (существующее положение)

Дворовой фасад (существующее положение)



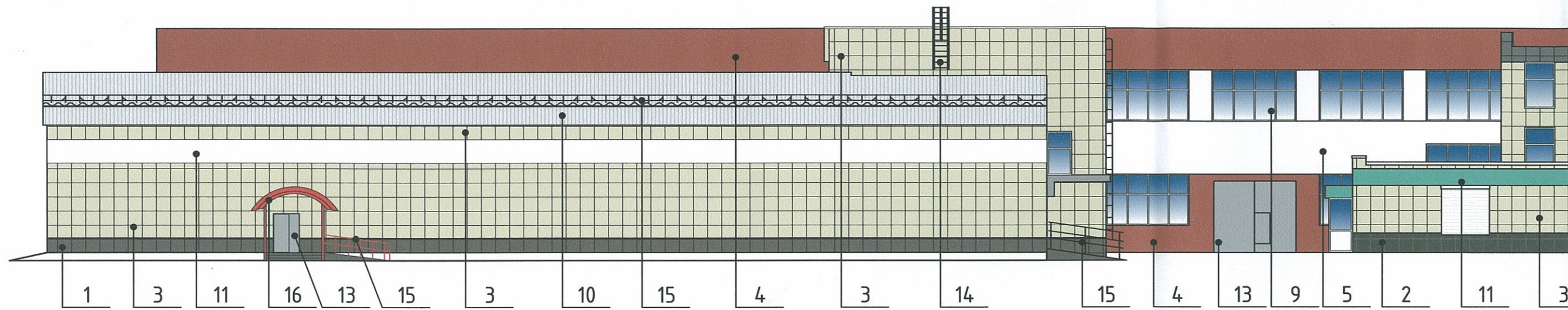
Ив. N подл. Подпись и дата Взам. инв. N

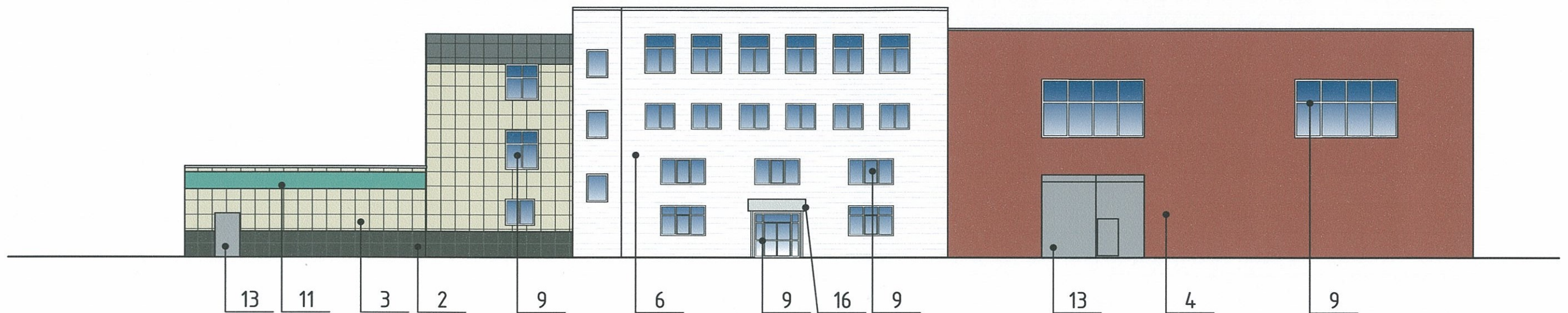
						№8990-07-2018			
						Колерный паспорт объекта капитального строительства по ул. Героев Хасана, №64 Свердловского района г. Перми			
Изм.	Нуч.	Лист	N док.	Подпись	Дата	Административное здание	Стадия	Лист	Листов
Выполнил	Анциферова			<i>[Signature]</i>	07.18			4	
						Фотофиксация фасадов. Лист 2.		ООО ПИК "Новый город"	



СОГЛАСОВАНО
 1^й заместитель начальника ДГА
 г. Перми - главный архитектор
 Д.Ю. Лапшин
 "27" 08 2018г.

						№8990-07-2018			
						Колерный паспорт объекта капитального строительства по ул. Героев Хасана, №64 Свердловского района г. Перми			
Изм.	Нуч.	Лист	№ док.	Подпись	Дата	Административное здание	Стадия	Лист	Листов
								5	
Выполнил	Анциферова			<i>[Signature]</i>	07.18	Главный фасад со стороны ул. Г.Хасана.	ООО ПИК "Новый город"		





1. В случае, если наружные лестницы при дополнительно устроенных входах в общественные помещения здания выходят за границы предоставленного земельного участка и красные линии квартала, то устройство дополнительных или переустройство существующих входных групп требует получения разрешения в установленном порядке;

2. В случае устройства или переустройства (перепланировки, ремонта, реконструкции) помещений общественного назначения, их входных групп в обязательном порядке должны быть предусмотрены мероприятия по обеспечению доступности данных помещений для маломобильных групп населения, включая инвалидов, использующих кресла-коляски и собак-проводников (далее-МГН) в соответствии с требованиями СП 59.13330.2016 Свод правил. Доступность зданий и сооружений для маломобильных групп населения. Данный свод правил касается функционально-планировочных элементов зданий и сооружений, их участков или отдельных помещений, доступных для МГН (входные узлы, коммуникации, пути эвакуации, помещения и зоны обслуживания, а также их информационное и инженерное обустройство). В частности, лестницы при входах в общественные помещения должны дублироваться пандусами с уклоном не более 1:20 (5%) или иными средствами подъема (подъемные платформы, лифты и т.д.). Согласно вышеуказанному Своду правил наружные лестницы и пандусы должны иметь поручни с учетом технических требований к опорным стационарным устройствам по ГОСТ Р 51261; размеры входной площадки при открывании дверей наружу должны быть не менее 1,4 x 2,0 или 1,5 x 1,85; размеры входной площадки с пандусом не менее 2,2 x 2,2 м.

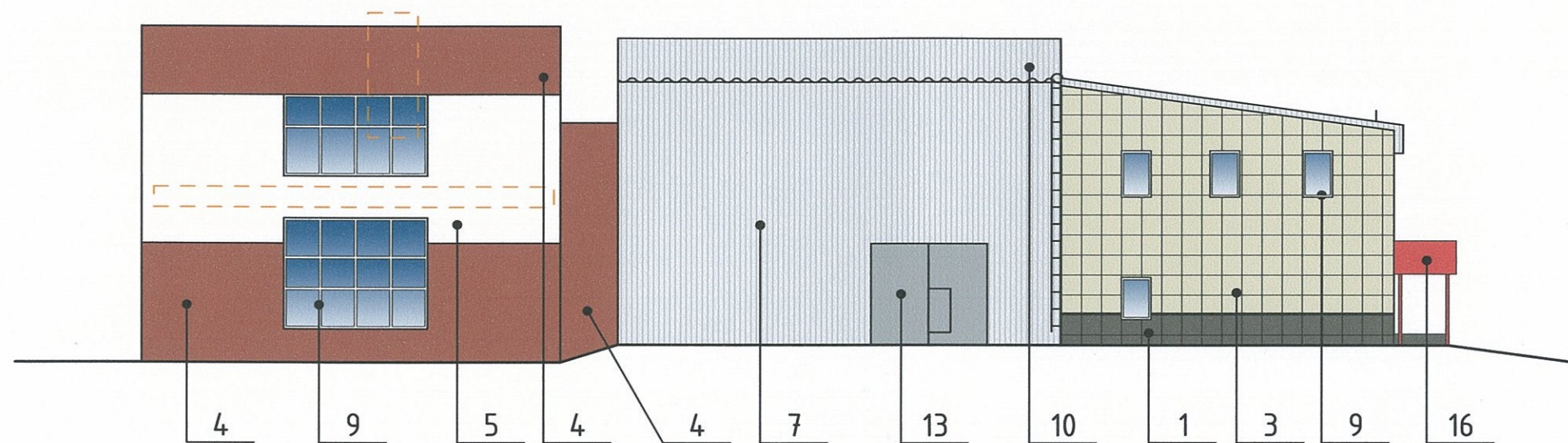


- Место допустимого размещения дополнительного оборудования

СОГЛАСОВАНО
1^й заместитель начальника ДГА
г. Перми - главный архитектор
Д.Ю. Лапшин
27.08.2018

Взам. инв. N
Подпись и дата
Инв. N подл.

						№8990-07-2018			
						Колерный паспорт объекта капитального строительства по ул. Героев Хасана, №64 Свердловского района г. Перми			
Изм.	Нуч.	Лист	N док.	Подпись	Дата	Административное здание	Стадия	Лист	Листов
Выполнил	Анциферова			<i>[Signature]</i>	07.18			6	
						Боковой фасад 1.	ООО Пик "Новый город"		



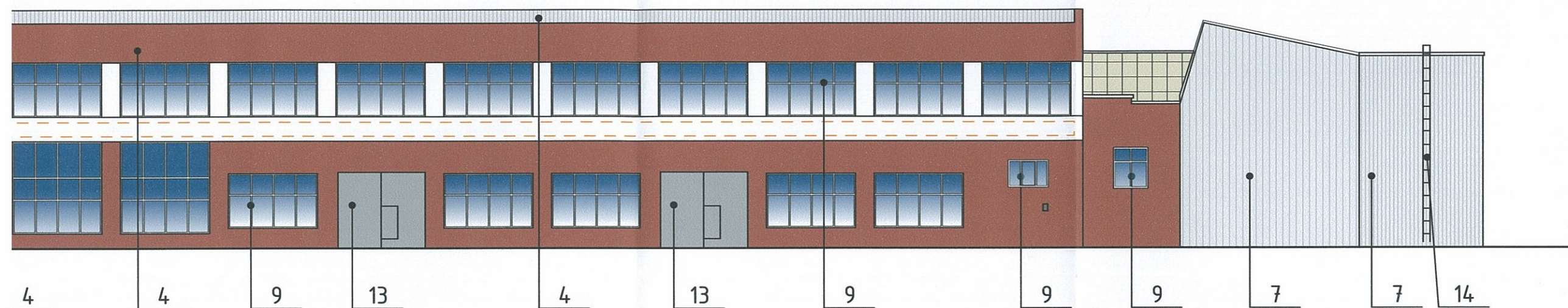
СОГЛАСОВАНО
 14 заместитель начальника ДГА
 г. Перми, главный архитектор
 Д.Ю. Лапшин
 "21" 08 2018г.

- Место допустимого размещения дополнительного оборудования

«В случае устройства или переустройства (перепланировки, ремонта, реконструкции) помещений общественного назначения, их входных групп в обязательном порядке предусмотреть мероприятия по обеспечению доступности данных помещений для маломобильных групп населения, включая инвалидов, использующих кресла-коляску и собак-проводников (далее - МГН) в соответствии с требованиями "СП 59.13330.2012. Свод правил. Доступность зданий и сооружений для маломобильных групп населения. Актуализированная редакция СНиП 35-01-2001". Данный свод правил касается функционально-планировочных элементов зданий и сооружений, их участков или отдельных помещений, доступных для МГН (входные узлы, коммуникации, пути эвакуации, помещения и зоны обслуживания, а также их информационное и инженерное обустройство) В частности, лестницы при входах в общественные помещения должны дублироваться пандусами с уклоном не более 1:20 (5%) или иными средствами подъема (подъемные платформы, лифты и т.д.) Согласно пунктам 5.1.2., 5.1.3. вышеуказанного свода правил наружные лестницы и пандусы должны иметь поручни с учетом технических требований к опорным стационарным устройствам по ГОСТ Р 51261; размеры входной площадки при открывании полотна дверей наружу должны быть не менее 1,4x2,0м или 1,5x1,85м; размеры входной площадки с пандусом не менее 2,2x2,2м».

						№8990-07-2018			
						Колерный паспорт объекта капитального строительства по ул. Героев Хасана, №64 Свердловского района г. Перми			
Изм.	Нуч.	Лист	№ док.	Подпись	Дата	Административное здание	Стадия	Лист	Листов
								7	
Выполнил	Анциферова			<i>Анциферова</i>	07.18	Боковой фасад 2.	ООО ПИК "Новый город"		

Взам. инв.№	
Подпись и дата	
Инв. № подл.	



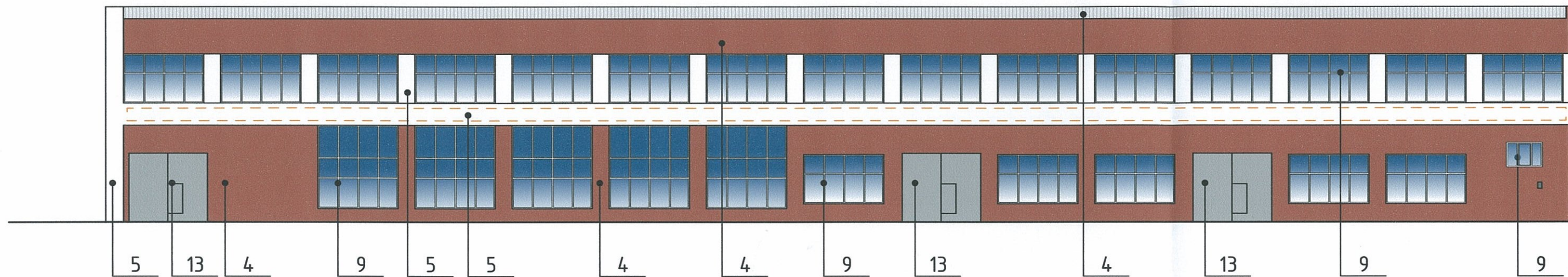
СОГЛАСОВАНО
 1^й заместитель начальника ДГА
 г. Перми архитектор
 Д.Ю. Лапшин
 21.08.2018 г.



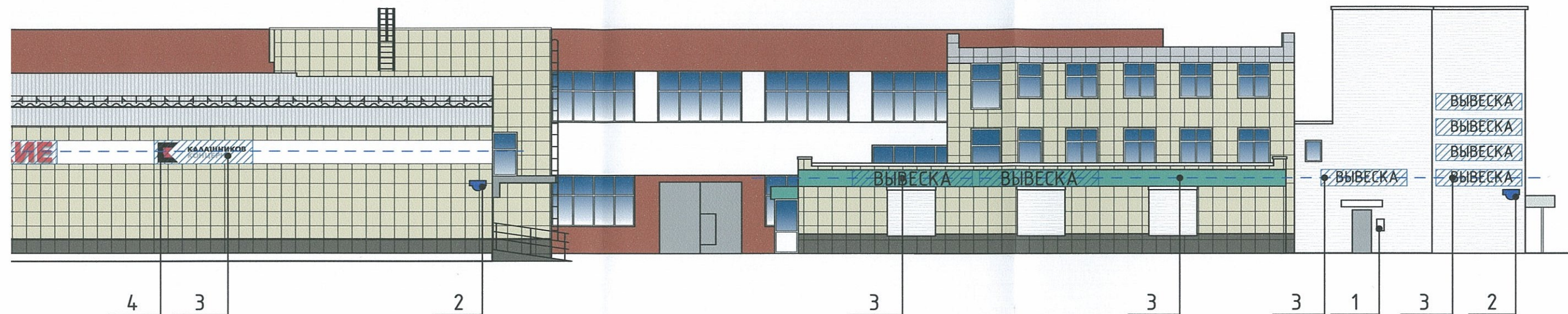
- Место допустимого размещения дополнительного оборудования

енного
 ности данных
 -проводников ()
 жений для
 ется
 ступных для МГН
 ое и инженерное
 сами с уклоном
 5.1.2., 5.1.3.
 требований к
 дверей наружу

						№8990-07-2018			
						Колерный паспорт объекта капитального строительства по ул. Героев Хасана, №64 Свердловского района г. Перми			
Изм.	Нуч.	Лист	N док.	Подпись	Дата	Административное здание	Стадия	Лист	Листов
									8
Выполнил		Анциферова		<i>Анциферова</i>	07.18	Дворовой фасад	ООО ПИК "Новый город"		



«В случае устройства или переустройства (перепланировки, ремонта, реконструкции) помещений общественного назначения, их входных групп в обязательном порядке предусмотреть мероприятия по обеспечению доступности данных помещений для маломобильных групп населения, включая инвалидов, использующих кресла-коляску и собак-проводников (далее – МГН) в соответствии с требованиями "СП 59.13330.2012. Свод правил. Доступность зданий и сооружений для маломобильных групп населения. Актуализированная редакция СНиП 35-01-2001". Данный свод правил касается функционально-планировочных элементов зданий и сооружений, их участков или отдельных помещений, доступных для МГН (входные узлы, коммуникации, пути эвакуации, помещения и зоны обслуживания, а также их информационное и инженерное обустройство) В частности, лестницы при входах в общественные помещения должны дублироваться пандусами с уклоном не более 1:20 (5%) или иными средствами подъема (подъемные платформы, лифты и т.д.) Согласно пунктам 5.1.2., 5.1.3. вышеуказанного свода правил наружные лестницы и пандусы должны иметь поручни с учетом технических требований к опорным стационарным устройствам по ГОСТ Р 51261; размеры входной площадки при открывании полотна дверей наружу должны быть не менее 1,4x2,0м или 1,5x1,85м; размеры входной площадки с пандусом не менее 2,2x2,2м».



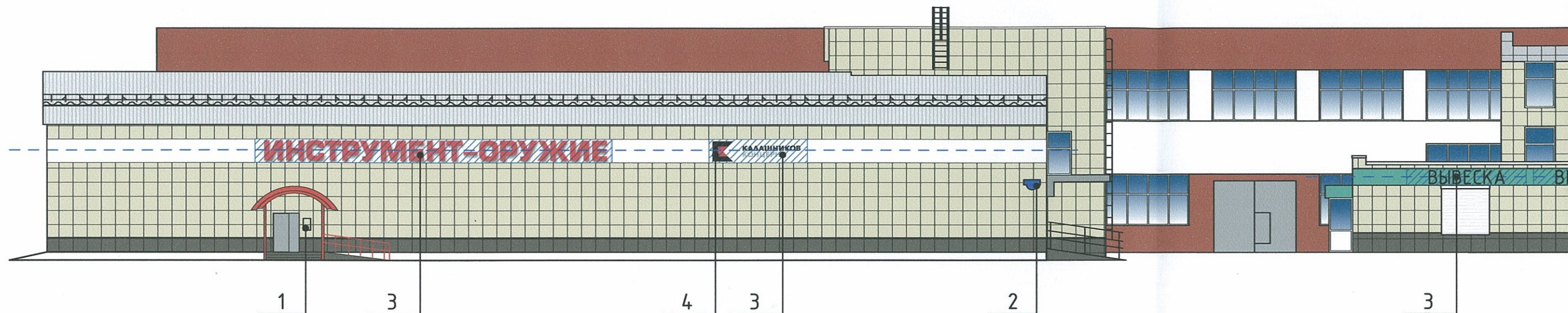
Управление архитектуры и городского дизайна
ДГА администрации г.Перми
СООТВЕТСТВУЕТ АРХИТЕКТУРНОМУ
ОБЛИКУ ГОРОДА ПЕРМИ
«27» 08.2018
Подпись *Бресано С.А.*

Размещение объектов городской информации.

1. Размещение вывесок и рекламных конструкций должно осуществляться в границах места допустимого размещения объектов, установленных данным колерным паспортом;
2. Размещение вывесок по отношению к друг к другу, их конфигурация и наполненность информацией должны соответствовать Стандартным требованиям к вывескам, их размещению и эксплуатации, установленным и утвержденным Постановлением администрации города Перми от 25.10.2016 № 958;
3. В случае, если планируемые к размещению вывески не соответствуют Постановлению администрации города Перми от 25.10.2016 № 958, потребуется внесение изменений в настоящий колерный паспорт;
4. Размещение рекламных конструкций производится на основании отдельного разрешения в соответствии с требованиями Решения Пермской городской Думы от 27.01.2009 № 11 «Об утверждении Положения о порядке установки и эксплуатации рекламных конструкций на территории города Перми»;
5. Единая горизонтальная ось – это условная прямая линия, относительно которой располагаются информационные конструкции. Определяется как половина расстояния между верхним и нижним архитектурным элементом (окна, наличники, карниз, фриз и др.), выделяющимся (западающим, выступающим) из плоскости стены.
6. Размеры одиночных табличек-режимников должны быть одинаковыми.
7. Материал, габариты и цвет подложки фриза должны быть одинаковыми по всей длине занимаемого помещения. Высота фризов должна быть одинаковой по всей длине фасада

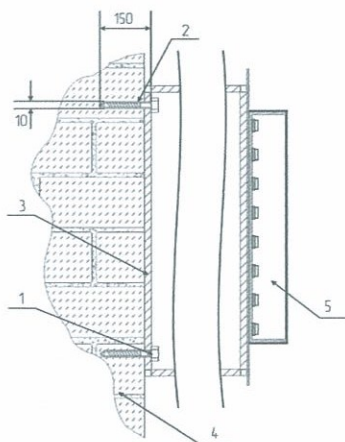
№	Название, тип объектов городской информации	Цвет	Наличие подсветки
1.	Режимники. Выполнены из органического стекла, пластика, металла.	фирменные цвета	При необходимости.
2.	Знак адресации.	Синий, белый.	Внутренняя подсветка.
3.	Объемные световые буквы на металлических направляющих в цвет фасада. Выполнены из оргстекла.	Фирменные цвета: Торцы букв: оракал 031 серия 641, лицо: либо стекло 031 либо пленка серии 8500 031	Внутренняя подсветка.
4.	Логотип на металлических направляющих в цвет фасада. Выполнены из оргстекла.	Оракал 070, 076, 031 серии 641	Контражур.

						№8990-07-2018				
						Колерный паспорт объекта капитального строительства по ул. Героев Хасана, №64 Свердловского района г. Перми				
Изм.	Нуч.	Лист	N док.	Подпись	Дата	Административное здание		Стадия	Лист	Листов
									9	
Выполнил	Анциферова			<i>Анциферова</i>	07.18	Размещение объектов городской информации. Главный фасад.		ООО ПУК "Новый город"		



Управление архитектуры и городского дизайна
 ДГА администрации г.Перми
**СООТВЕТСТВУЕТ АРХИТЕКТУРНОМУ
 ОБЛИКУ ГОРОДА ПЕРМИ**
 «11» 08.2018
 Бресано С.В. Подпись *Бресано С.В.*

Крепление металлоконструкции к фасаду производится на закладные детали - анкерными болтами в сборе с дюпелями. Конструктивную часть дополнительно разработать конструктором.

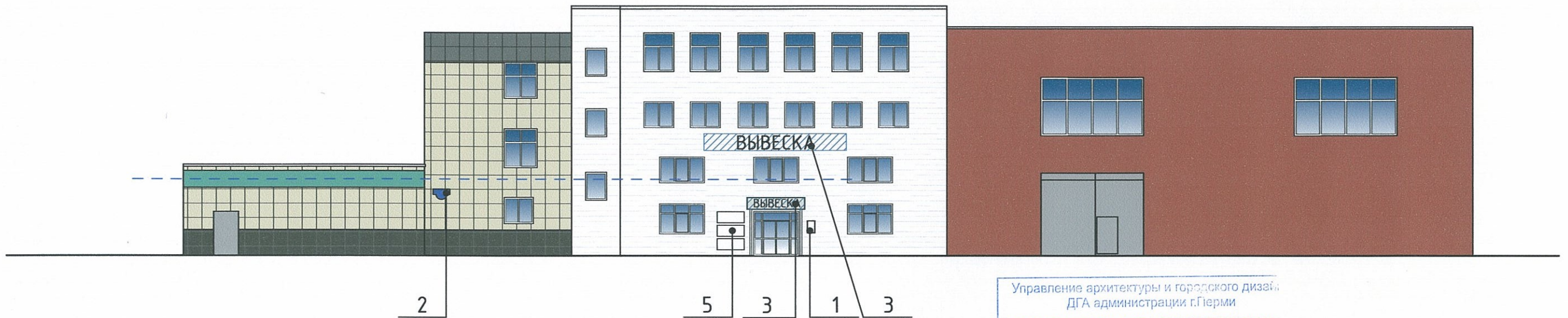


- 1 - анкерный болт Ø10 L150
- 2 - дюбель Ø12
- 3 - металлоконструкция 200x200 мм козырька
- 4 - кирпичная кладка
- 5 - объемная дюбка с подсветкой

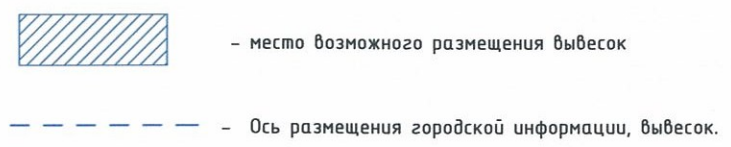


Размещение объектов городской информации.

1. Размещение вывесок и рекламных конструкций должно осуществляться в границах места допустимого размещения объектов, установленных данным колерным паспортом;
2. Размещение вывесок по отношению к друг к другу, их конфигурация и наполненность информацией должны соответствовать Стандартным требованиям к вывескам, их размещению и эксплуатации, установленным и утвержденным Постановлением администрации города Перми от 25.10.2016 № 958;
3. В случае, если планируемые к размещению вывески не соответствуют Постановлению администрации города Перми от 25.10.2016 № 958, потребуется внесение изменений в настоящий колерный паспорт;
4. Размещение рекламных конструкций производится на основании отдельного разрешения в соответствии с требованиями Решения Пермской городской Думы от 27.01.2009 № 11 «Об утверждении Положения о порядке установки и эксплуатации рекламных конструкций на территории города Перми»;
5. Единая горизонтальная ось - это условная прямая линия, относительно которой располагаются информационные конструкции. Определяется как половина расстояния между верхним и нижним архитектурным элементом (окна, наличники, карниз, фриз и др.), выделяющимся (западающим, выступающим) из плоскости стены.
6. Размеры одиночных табличек-режимников должны быть одинаковыми.
7. Материал, габариты и цвет подложки фриза должны быть одинаковыми по всей длине занимаемого помещения. Высота фризов должна быть одинаковой по всей длине фасада

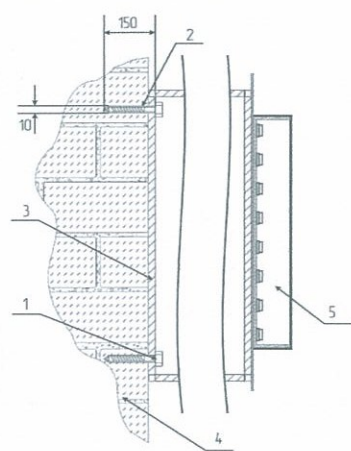


Управление архитектуры и городского дизайна
ДГА администрации г.Перми
СООТВЕТСТВУЕТ АРХИТЕКТУРНО-
ОБЛИКУ ГОРОДА ПЕРМИ
«18» августа
Внесано СК Подпись *Внесано*



Размещение объектов городской информации.

Крепление металлоконструкции к фасаду производится на закладные детали - анкерными болтами в сборе с дюпелями. Конструктивную часть дополнительно разработать конструкторам.



- 1 - анкерный болт D10 L150
- 2 - дюбель D12
- 3 - металлоконструкция 200x200 мм козырька
- 4 - кирпичная кладка
- 5 - объемная буква с подсветкой

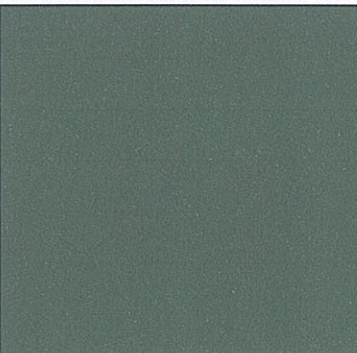
1. Размещение вывесок и рекламных конструкций должно осуществляться в границах места допустимого размещения объектов, установленных данным колерным паспортом;
2. Размещение вывесок по отношению к друг к другу, их конфигурация и наполненность информацией должны соответствовать Стандартным требованиям к вывескам, их размещению и эксплуатации, установленным и утвержденным Постановлением администрации города Перми от 25.10.2016 № 958;
3. В случае, если планируемые к размещению вывески не соответствуют Постановлению администрации города Перми от 25.10.2016 № 958, потребуются внесение изменений в настоящий колерный паспорт;
4. Размещение рекламных конструкций производится на основании отдельного разрешения в соответствии с требованиями Решения Пермской городской Думы от 27.01.2009 № 11 «Об утверждении Положения о порядке установки и эксплуатации рекламных конструкций на территории города Перми»;
5. Единая горизонтальная ось - это условная прямая линия, относительно которой располагаются информационные конструкции. Определяется как половина расстояния между верхним и нижним архитектурным элементом (окна, наличники, карниз, фриз и др.), выделяющимся (западающим, выступающим) из плоскости стены.
6. Размеры одиночных табличек-режимников должны быть одинаковыми.
7. Материал, габариты и цвет подложки фриза должны быть одинаковыми по всей длине занимаемого помещения. Высота фризов должна быть одинаковой по всей длине фасада


№	Название, тип объектов городской информации	Цвет	Наличие подсветки
1.	Режимники. Выполнены из органического стекла, пластика, металла.	Фирменные цвета	При необходимости.
2.	Знак адресации.	Синий, белый.	Внутренняя подсветка.
3.	Объемные световые буквы на металлических направляющих в цвет фасада. Выполнены из оргстекла.	Фирменные цвета: Торцы букв: оракал 031 серия 641, лицо: либо стекло 031 либо пленка серии 8500 031	Внутренняя подсветка.
4.	Логотип на металлических направляющих в цвет фасада. Выполнены из оргстекла.	Оракал 070, 076, 031 серии 641	Контражур.
5.	Навигационные таблички. Содержание информации не более 50% от фона. Материал - пластик, органическое стекло.	Фон - белый, информация - фирменные цвета	нет

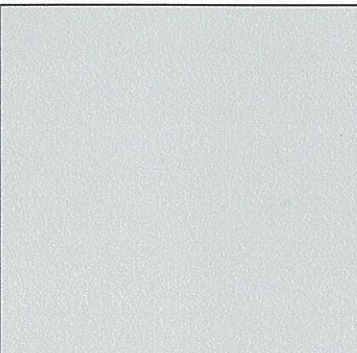
						№8990-07-2018			
						Колерный паспорт объекта капитального строительства по ул. Героев Хасана, №64 Свердловского района г. Перми			
Изм.	Нуч.	Лист	№ док.	Подпись	Дата	Административное здание	Стадия	Лист	Листов
									10
Выполнил		Анциферова		<i>Анциферова</i>	07.18	Размещение объектов городской информации. Боковой фасад.	000 ПиК "Новый город"		

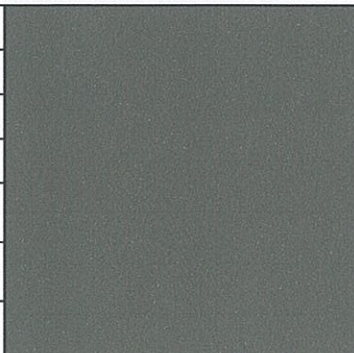
Инв. N подл. Подпись и дата. Взам. инв. N

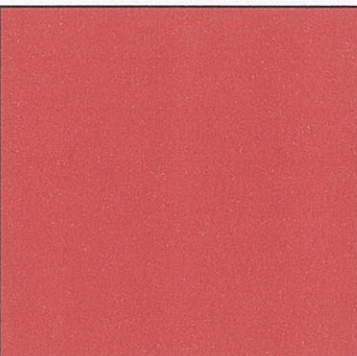
Эталоны колеров.

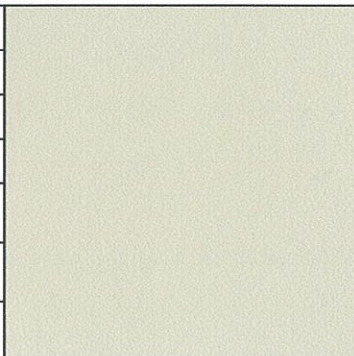
Позиция согласно ведомости отделки фасадов	Координаты цвета RAL 7010	C:	20	
		M:	5	
		Y:	30	
		K:	80	
		R:	87	
		G:	93	
		B:	87	
1				

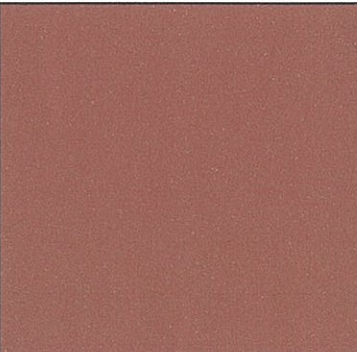
Позиция согласно ведомости отделки фасадов	Координаты цвета	C:	60	
		M:	30	
		Y:	30	
		K:	80	
		R:	55	
		G:	63	
		B:	67	
2				

Позиция согласно ведомости отделки фасадов	Координаты цвета RAL 9002	C:	5	
		M:	0	
		Y:	10	
		K:	10	
		R:	221	
		G:	222	
		B:	212	
7, 10				

Позиция согласно ведомости отделки фасадов	Координаты цвета RAL 2013	C:	60	
		M:	80	
		Y:	80	
		K:	10	
		R:	123	
		G:	81	
		B:	65	
8, 12				


Позиция согласно ведомости отделки фасадов	Координаты цвета	C:	0	
		M:	82	
		Y:	80	
		K:	29	
		R:	180	
		G:	32	
		B:	36	
15, 16				

Позиция согласно ведомости отделки фасадов	Координаты цвета RAL 1015	C:	0	
		M:	5	
		Y:	30	
		K:	10	
		R:	234	
		G:	222	
		B:	189	
3				

Позиция согласно ведомости отделки фасадов	Координаты цвета	C:	0	
		M:	90	
		Y:	90	
		K:	20	
		R:	172	
		G:	64	
		B:	52	
4				

СОГЛАСОВАНО
 Начальник ДТД
 Архитектор
 21.08.2018

Инв. N подл.	Подпись и дата	Взам. инв. N
--------------	----------------	--------------

						№8990-07-2018			
						Колерный паспорт объекта капитального строительства по ул. Героев Хасана, №64 Свердловского района г. Перми			
Изм.	Нуч.	Лист	N док.	Подпись	Дата	Административное здание	Стадия	Лист	Листов
								10	
Выполнил	Анциферова				07.18	Эталоны колеров.	ООО ПИК "Новый город"		