



ДЕПАРТАМЕНТ ГРАДОСТРОИТЕЛЬСТВА И АРХИТЕКТУРЫ
АДМИНИСТРАЦИИ ГОРОДА ПЕРМИ

ООО ЭК "ЭТА ТОК"
от 12.02.2018 № 0156300021417000027-0186760-01

КОЛЕРНЫЙ ПАСПОРТ

АДРЕС ОБЪЕКТА: г.Пермь, ул. Качалова, дом № 26

АДМИНИСТРАТИВНЫЙ РАЙОН: Индустриальный

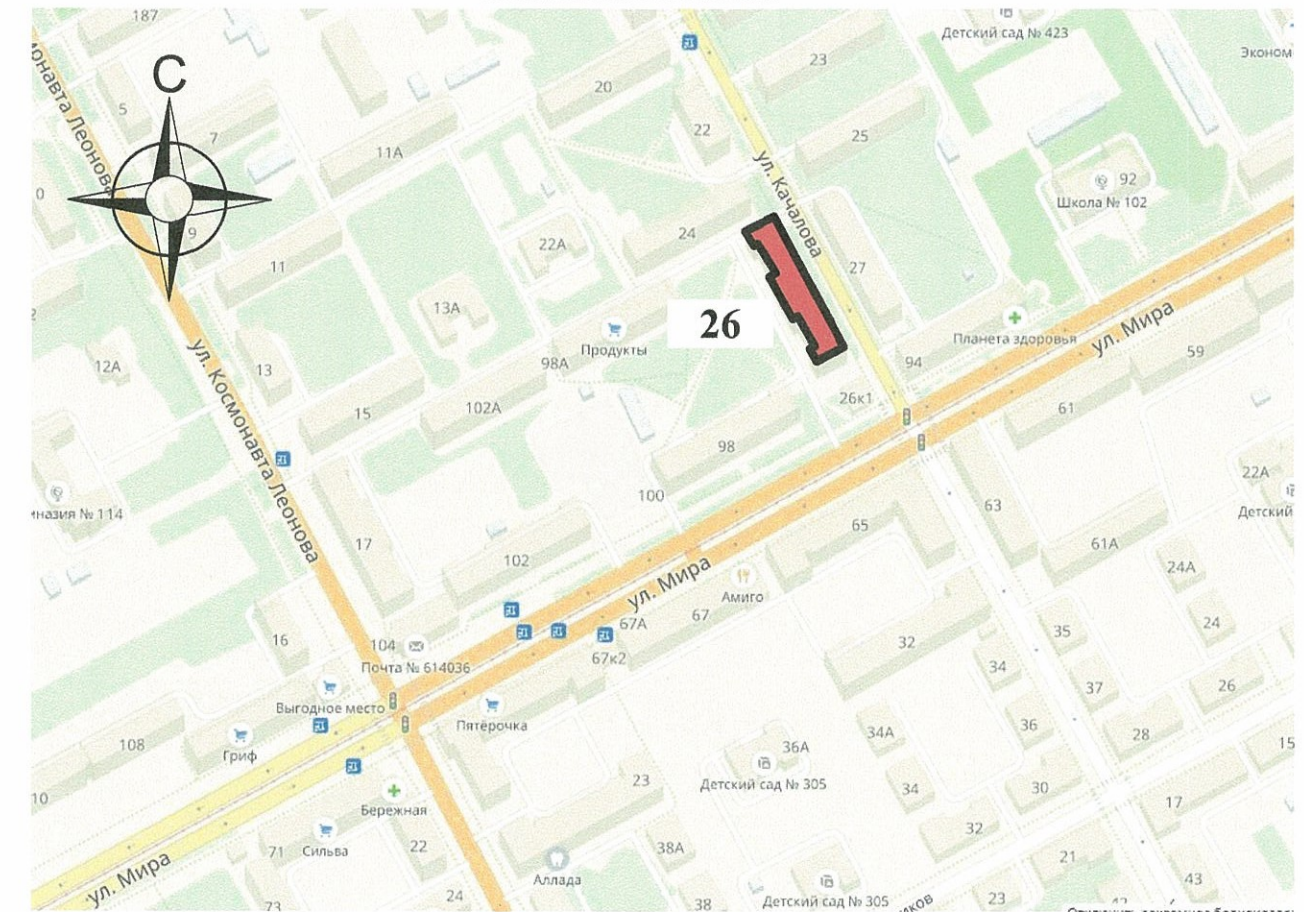
шифр: 001-02-2018-ОФ

Пермь, 2018г.

Ведомость чертежей комплекта марки АР

ЛИСТ	НАИМЕНОВАНИЕ	ПРИМЕЧАНИЯ
1	Общие данные, Ведомость отделки фасадов. Пояснительная записка (начало)	
2	Пояснительная записка (окончание). Инструкция о порядке производства работ	
3	Существующее состояние фасадов (фотофиксация) (начало)	
4	Существующее состояние фасадов (фотофиксация) (окончание)	
5	Главный фасад по ул. Качалова	
6	Торцевые фасады	
7	Торцевые фасады	
8	Дворовой фасад	
9	Размещение объектов городской информации (главный фасад по ул.Качалова)	
10	Размещение объектов городской информации (торцевые фасады)	
11	Эталоны колеров	

Ситуационная схема



Ведомость отделки фасадов

ПОЗ.	ЭЛЕМЕНТ ФАСАДА	ЭТАЛОН ЦВЕТА	ОБОЗНАЧ.	ВИД ОТДЕЛКИ	ПРИМ.
1	Цоколь		RAL DESIGN 020 40 20	Штукатурка Фасадная краска	
2	Основное поле стен		RAL DESIGN 070 80 40	Штукатурка Фасадная краска	
3	Кровля входа на первый этаж		RAL DESIGN 040 40 20	Сотовый поликарбонат	
4	Кровля, водосточные трубы			Оцинкованная сталь с полимерным покрытием	
5	Заполнение окон			Прозрачное стекло	
6	Переплеты окон, витражи балконов, дверные блоки	Белый	RAL 9010	ПВХ профиль	
7	Входные мет. двери		RAL DESIGN 000 50 00	Атмосферостойкая краска	
8	Ступени			Керамогранит "ESTIMA ST 011"	
9	Отливы окон	Белый	RAL 9010	Стальной лист с полимерным покрытием	
10	Карнизы, лепнина, вент. каналы	Белый	RAL 9010	Атмосферостойкая краска	
11	Ограждение балконов и кровли		RAL DESIGN 000 25 00	Атмосферостойкая краска	

Пояснительная записка (начало)

Краткая характеристика:

Четырехэтажный многоквартирный двух подъездный жилой дом с помещениями общественного назначения на первом этаже.

Год постройки и ввода в эксплуатацию - 1957год.

Серия и тип постройки здания - типовой.

В настоящее время домом управляет ООО «УК «УК Ремстройсервис».

В плане дом прямоугольной конфигурации.

Материалы несущих стен - каменные, кирпичные.

Тип фасада - оштукатуренный.

Кровля вальмовая, из оцинкованной стали.

Здание расположено в жилом квартале улиц Мира-Качалова-ш. Космонавтов- Космонавта Леонова.

Здание построено в стиле советского монументального классицизма («сталинская архитектура») позднего периода. Стиль характеризуется использованием симметрий, выраженной статичностью объема здания; использованием в отделке фасада пилястров и лепнины. Здание не является частью ансамбля. Квартал, в котором оно расположено, застроен разнохарактерными по архитектурной стилистике и времени постройки зданиями.

1^й заместитель начальника ДА
 г.Перми - главный архитектор
 Д.Ю. Демшин
 13 12 2018

						001-02-2018-ОФ			
						Колерный паспорт объекта капитального строительства по ул. Качалова, №26, Индустриального района г.Перми.			
Изм.	№ уч.	Лист	№ док.	Подпись	Дата	Многоквартирный жилой дом	стадия	лист	листов
Разраб.		Оборин			08.18		П	1	11
						Общие данные, Ведомость отделки фасадов. Пояснительная записка (начало)	ООО ЭК "ЭТА ТОК"		
Н.контроль		Ананян			08.18				

Пояснительная записка (окончание)

Современное состояние:

Дом кирпичный, стены оштукатурены и окрашены. С учетом выполненных зондажей красочных слоев поле стен здания изначально окрашивалось в горчичный, коричнево-желтый цвет. В настоящее время фасады оштукатурены и окрашены в оранжево-желтый цвет.

Цоколь оштукатурен и окрашен. Верх цоколя оформлен полувалом с полочкой. В настоящее время цвет цоколя светло-коричневый с розовым оттенком. Имеются следы окраски темно-коричневой краской. На фасадах присутствует лепнины советской символики. Архитектурный декор и карнизы окрашены в белый цвет.

Крыша - вальмовая со слуховыми окнами из оцинкованной стали. Водостоки и элементы кровли выполнены из оцинкованной стали.

Деревянные оконные и балконные блоки, исторически окрашенные темной красно-коричневой краской, практически полностью заменены на белые металлопластиковые стеклопакеты, без сохранения исторического рисунка переплетов. Исторические входные деревянные филенчатые двери, окрашенные в коричневый цвет, не сохранились, заменены на металлические глухие, выкрашенные в серый или белые металлопластиковые.

Современная отделка ограждения балконов разнородна: деревянная (вагонка) с окраской коричневого цвета, металлические окрашенные листы, сохранившаяся историческая - металлические сварные, окрашенные в темный красно-коричневый цвет. Частично балконы остеклены, рисунок остекления разнородный.

Козырьки над входами в подъезды - однотипные. Металлические стойки всех козырьков выкрашены в бирюзовый цвет.

На торцевом фасаде со стороны ш. Космонавтов пробит дополнительный вход в цокольный этаж. На другом торце пробит дополнительный вход в первый этаж.

Отделка фасадов в неудовлетворительном состоянии. Лепные консоли, края балконных плит местами разрушены. Архитектурный декор местами разрушен. Повсеместно красочный слой выцвел, местами сильно истерт или облуплен, местами обрушен штукатурный слой. В местах протечек воды под отливами, под балконными плитами, у цоколя следы отсыревания, ржавчины и биопоражения. Металлические элементы на кровле, ограждения балконов местами погнуты и со следами коррозии.

В эстетическом отношении, фасад требует преобразования с целью возвращения ему архитектурного единства путем согласованного устройства, оборудования и рекламного оформления исторических и новых входов; упорядочивания мест размещения систем инженерного обеспечения здания; общего цветового решения; определения мест размещения рекламных конструкций и объектов городской информации.

Проектные решения:

Основные проектные решения: восстановление архитектурного декора; восстановление исторического цвета окраски стен, руста и цоколя; восстановление исторического вида балконов и лоджий (без остекления и решеток); восстановление металлического ограждения балконов с историческим рисунком; восстановление исторического рисунка оконных и дверных переплетов с заменой исторического цвета окраски на белый; преобразование дополнительных входных групп - оформление в общей архитектурной стилистике здания; определение места размещения объектов городской информации на главном и боковых фасадах и дополнительного оборудования - на дворе.


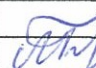
Технология работ:

Антикоррозионные работы следует выполнять в соответствии с требованиями СНиП 3.04.03-85 «Защита строительных конструкций и сооружений от коррозии».

Работы по отделке фасада необходимо выполнять в соответствии с требованиями СНиП 3.04.01.87 «Изоляционные и отделочные покрытия», ТР 79-98 «Технические рекомендации по подготовке поверхностей наружных ограждающих конструкций жилых и общественных зданий под отделку при их реконструкции и ремонте», ТР 85-89 «Технические рекомендации по входному контролю качества материалов, применяемых для отделки фасадов».

ИНСТРУКЦИЯ о порядке производства работ, связанных с окраской фасадов и всех наружных частей зданий, сооружений, строений, расположенных на территории города Перми

1. Окраска фасадов и всех наружных частей зданий, сооружений, строений, ограждений, заборов, павильонов, киосков, ларьков и прочих объектов, расположенных на территории города Перми, может производиться лишь на основании колерного паспорта фасадов на ремонт и окраску, согласованного ДГА г.Перми.
2. До начала процесса окраски здания или какого-либо сооружения должны быть произведены работы по капитальному ремонту всех без исключения наружных частей его, подлежащих окраске.
3. До начала ремонта зданий, имеющих газосветовую рекламу, сообщить рекламораспространителю о предстоящих работах на фасаде здания с целью сохранения вывесок либо их демонтажу.
4. Полуразрушенные и разрушенные архитектурные художественно-скульптурные детали здания, карнизы, колонны, пилястры, капители, фризы, тяги, лепные украшения, барельефы, мозаика, художественная роспись подлежат обязательному восстановлению в своем первоначальном виде. Категорически запрещается производить окраску здания без предварительного восстановления указанных деталей.
5. Металлические поверхности отдельных частей здания, чугунные решетки, перила балконов и лестниц, кронштейны, дверные и оконные приборы, архитектурно-художественные детали перед окраской очищаются от грязи, ржавчины, старой краски и покрываются вновь лишь масляной краской.
6. В соответствии с выданными образцами цвета (колерами) на окраску здания организация, производящая ремонт здания, составляет пробные образцы цвета, которые наносятся на видное место стены.
7. Проверку и согласование пробного образца цвета (колера), а также готовности поверхности стены и отдельных наружных частей здания к окраске производит уполномоченный представитель ДГА г. Перми. Без указанной проверки и согласования производить окраску фасада категорически воспрещается.
8. Домоуправления, организации и учреждения, производящие окраску и связанный с нею ремонт здания, несут полную ответственность за точное выполнение настоящей инструкции и привлекаются к ответственности за нарушение ее.
9. Цветовая гамма рекламносителей должна гармонировать с основным колористическим решением фасадов здания.
10. По всем вопросам, связанным с производством работ, необходимо обращаться в ДГА г.Перми (ул.Сибирская,15, каб.316, тел.212-76-98).

						001-02-2018-ОФ		
						Колерный паспорт объекта капитального строительства по ул. Качалова, №26, Индустриального района г.Перми.		
Изм.	№ уч.	Лист	№ док.	Подпись	Дата			
Разраб.		Оборин			08.18	Многоквартирный жилой дом		
						стадия	лист	листов
						П	2	11
						Пояснительная записка (окончание). Инструкция о порядке производства работ		
						ООО ЭК "ЭТА ТОК"		
Н.контроль		Ананян			08.18			

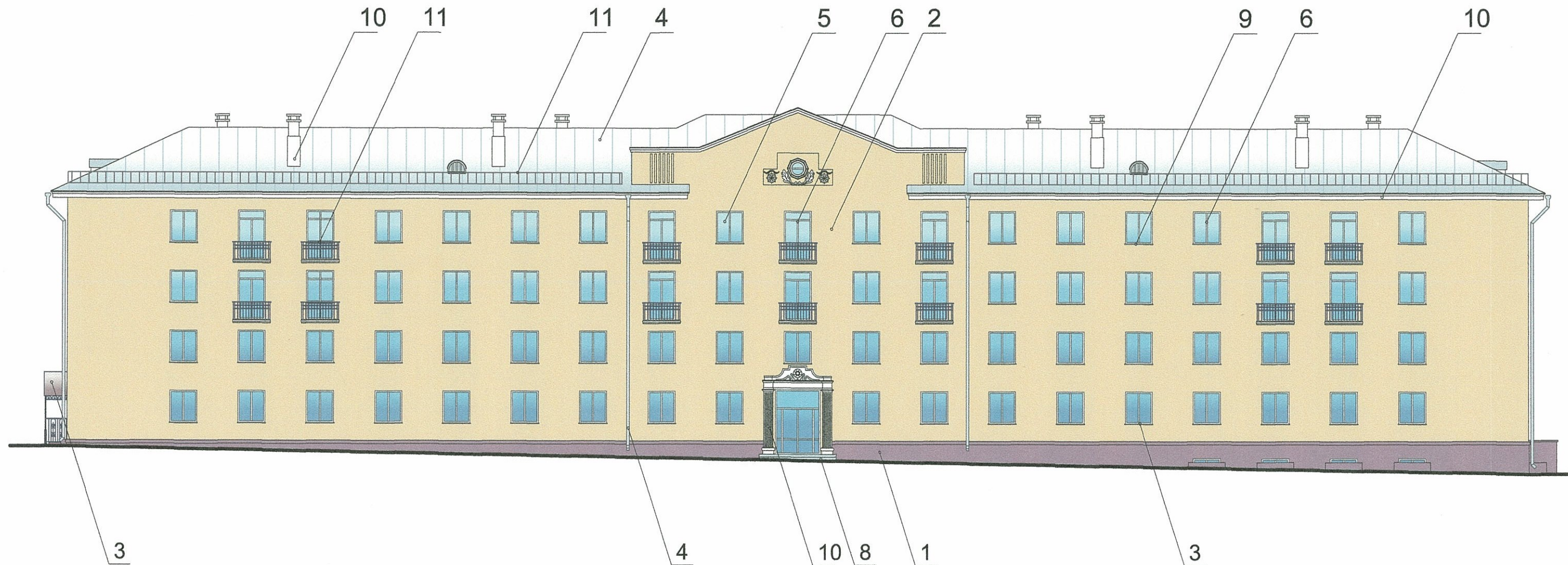


						001-02-2018-ОФ			
						Колерный паспорт объекта капитального строительства по ул. Качалова, №26, Индустиального района г.Перми.			
Изм.	№ уч.	Лист	№ док.	Подпись	Дата	Многоквартирный жилой дом	стадия	лист	листов
Разраб.			Оборин	<i>[Signature]</i>	08.18		П	3	11
						Существующее состояние фасадов (фотофиксация) (начало)	ООО ЭК "ЭТА ТОК"		
Н.контроль			Ананян	<i>[Signature]</i>	08.18				



						001-02-2018-ОФ			
						Колерный паспорт объекта капитального строительства по ул. Качалова, №26, Индустиального района г.Перми.			
Изм.	№ уч.	Лист	№ док.	Подпись	Дата	Многоквартирный жилой дом	стадия	лист	листов
							П	4	11
Разраб.			Оборин	<i>[Signature]</i>	08.18	Существующее состояние фасадов (фотофиксация) (окончание)	ООО ЭК "ЭТА ТОК"		
Н.контроль			Ананян	<i>[Signature]</i>	08.18				

Главный фасад
по ул. Качалова



ПРИМЕЧАНИЕ:

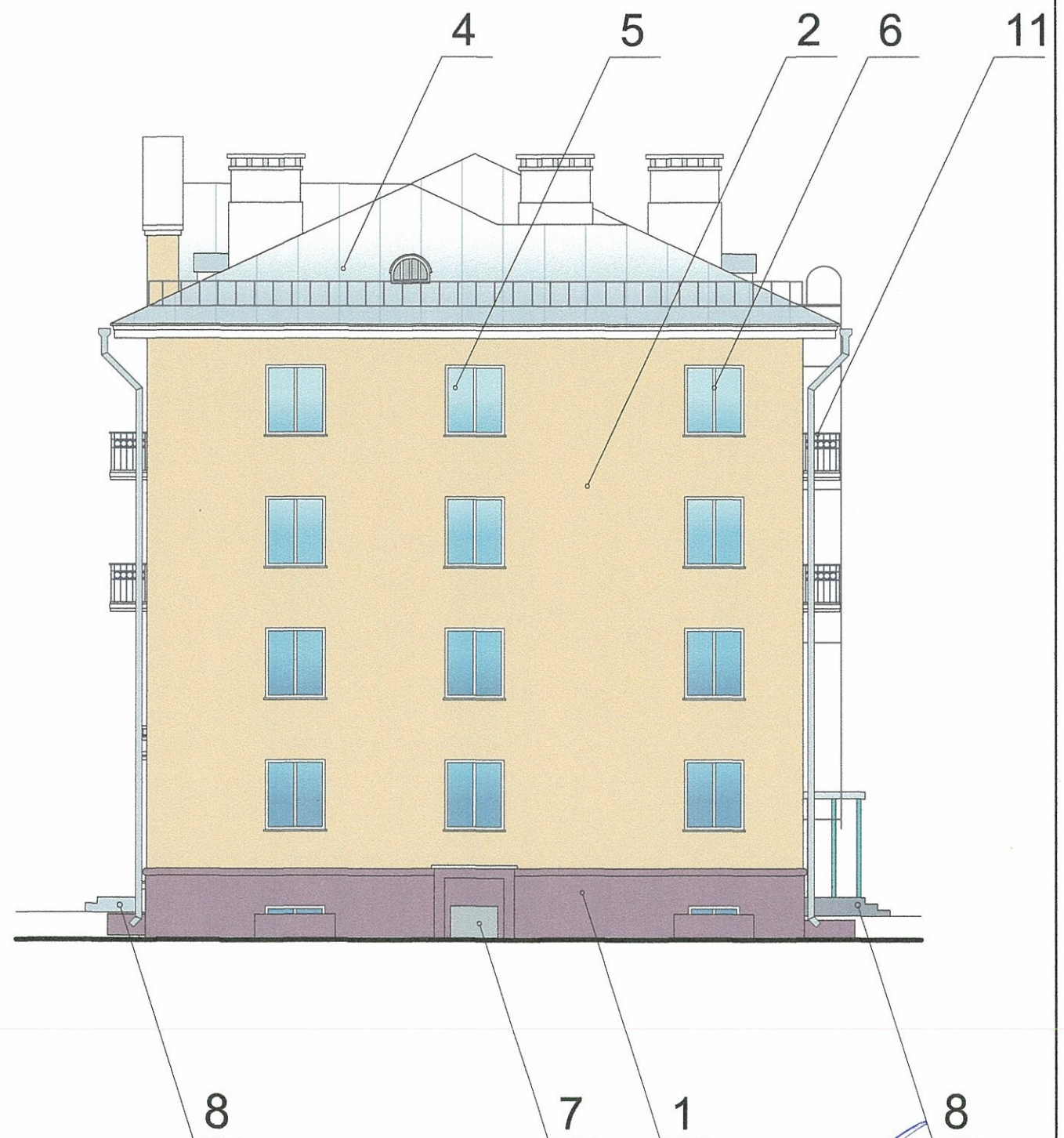
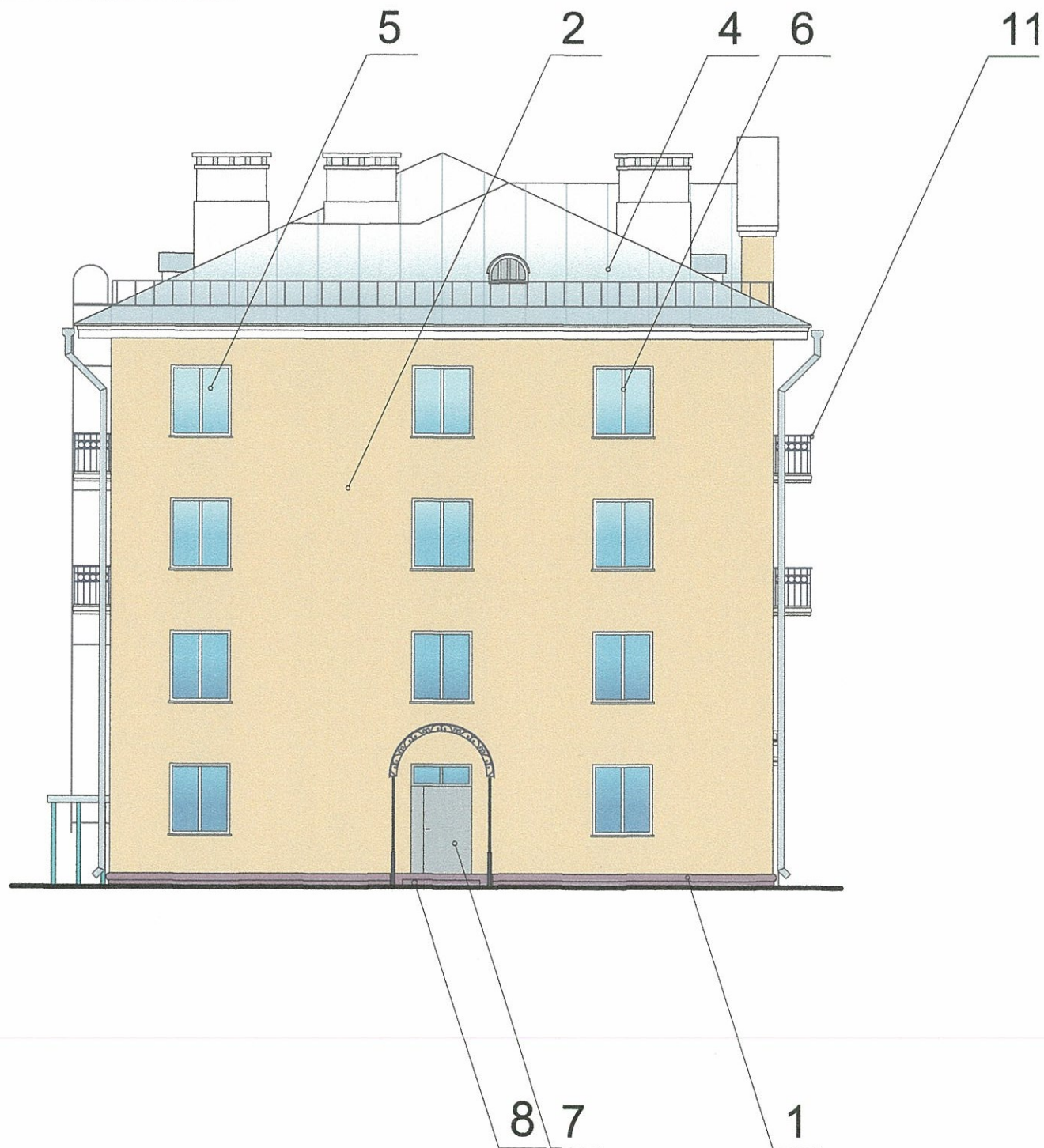
1. В случае, если наружные лестницы при дополнительно устроенных входах в общественные помещения здания выходят за границы предоставленного земельного участка и красные линии квартала, то устройство дополнительных или переустройство существующих входных групп требует получения разрешения в установленном порядке;

2. В случае устройства или переустройства (перепланировки, ремонта, реконструкции) помещений общественного назначения, их входных групп в обязательном порядке должны быть предусмотрены мероприятия по обеспечению доступности данных помещений для маломобильных групп населения, включая инвалидов, использующих кресла-коляски и собак-проводников (далее-МГН) в соответствии с требованиями СП 59.13330.2016 Свод правил. Доступность зданий и сооружений для маломобильных групп населения. Данный свод правил касается функционально-планировочных элементов зданий и сооружений, их участков или отдельных помещений, доступных для МГН (входные узлы, коммуникации, пути эвакуации, помещения и зоны обслуживания, а также их информационное и инженерное обустройство). В частности, лестницы при входах в общественные помещения должны дублироваться пандусами с уклоном не более 1:20 (5%) или иными средствами подъема (подъемные платформы, лифты и т.д.). Согласно вышеуказанному Своду правил наружные лестницы и пандусы должны иметь поручни с учетом технических требований к опорным стационарным устройствам по ГОСТ Р 51261; размеры входной площадки при открывании дверей наружу должны быть не менее 1,4 x 2,0 или 1,5 x 1,85; размеры входной площадки с пандусом не менее 2,2 x 2,2 м.

СОГЛАСОВАНО
1^й заместитель начальника ДГА
г. Перми - главный архитектор
Д.Ю. Пашин
"13" 12 2018 г.

						001-02-2018-ОФ			
						Колерный паспорт объекта капитального строительства по ул. Качалова, №26, Индустриального района г.Перми.			
Изм.	№ уч.	Лист	№ док.	Подпись	Дата	Многоквартирный жилой дом	стадия	лист	листов
Разраб.		Оборин		<i>[Подпись]</i>	08.18		П	5	11
						Главный фасад по ул. Качалова	ООО ЭК "ЭТА ТОК"		
Н.контроль		Ананян		<i>[Подпись]</i>	08.18				

Торцевые фасады



ПРИМЕЧАНИЕ:

В соответствии с Градостроительным кодексом Российской Федерации и Постановлением администрации города Перми от 22.02.2017 № 130 «Об утверждении Порядка и критериев согласования колерного паспорта, требований к содержанию колерного паспорта, формы колерного паспорта» согласованные департаментом градостроительства и архитектуры администрации города Перми проекты колерных паспортов либо проекты изменений в колерные паспорта не являются разрешительной документацией на строительство, реконструкцию объекта капитального строительства; не являются правовым основанием на устройство пристроек, навесов, козырьков.

Настоящим проектом:

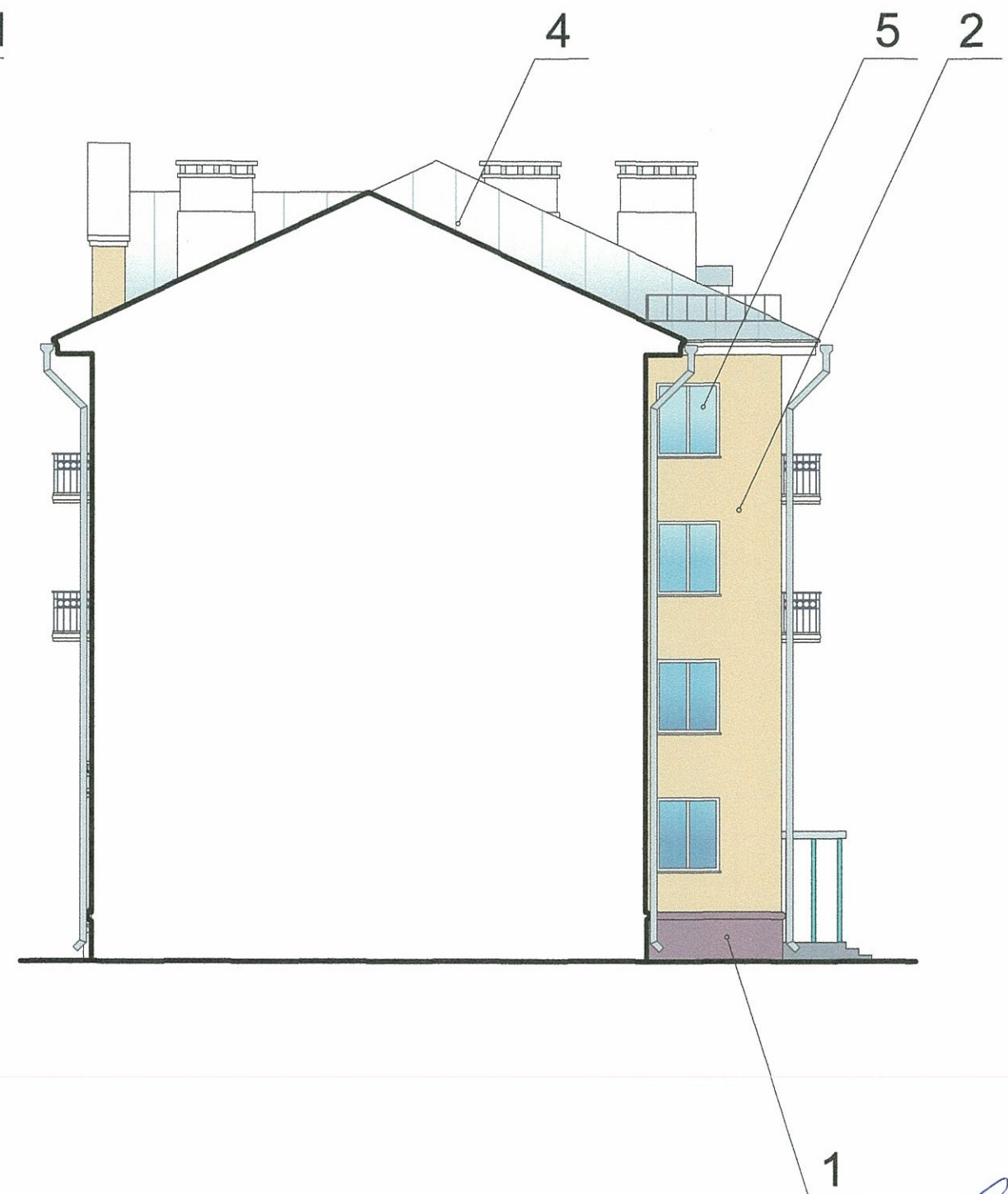
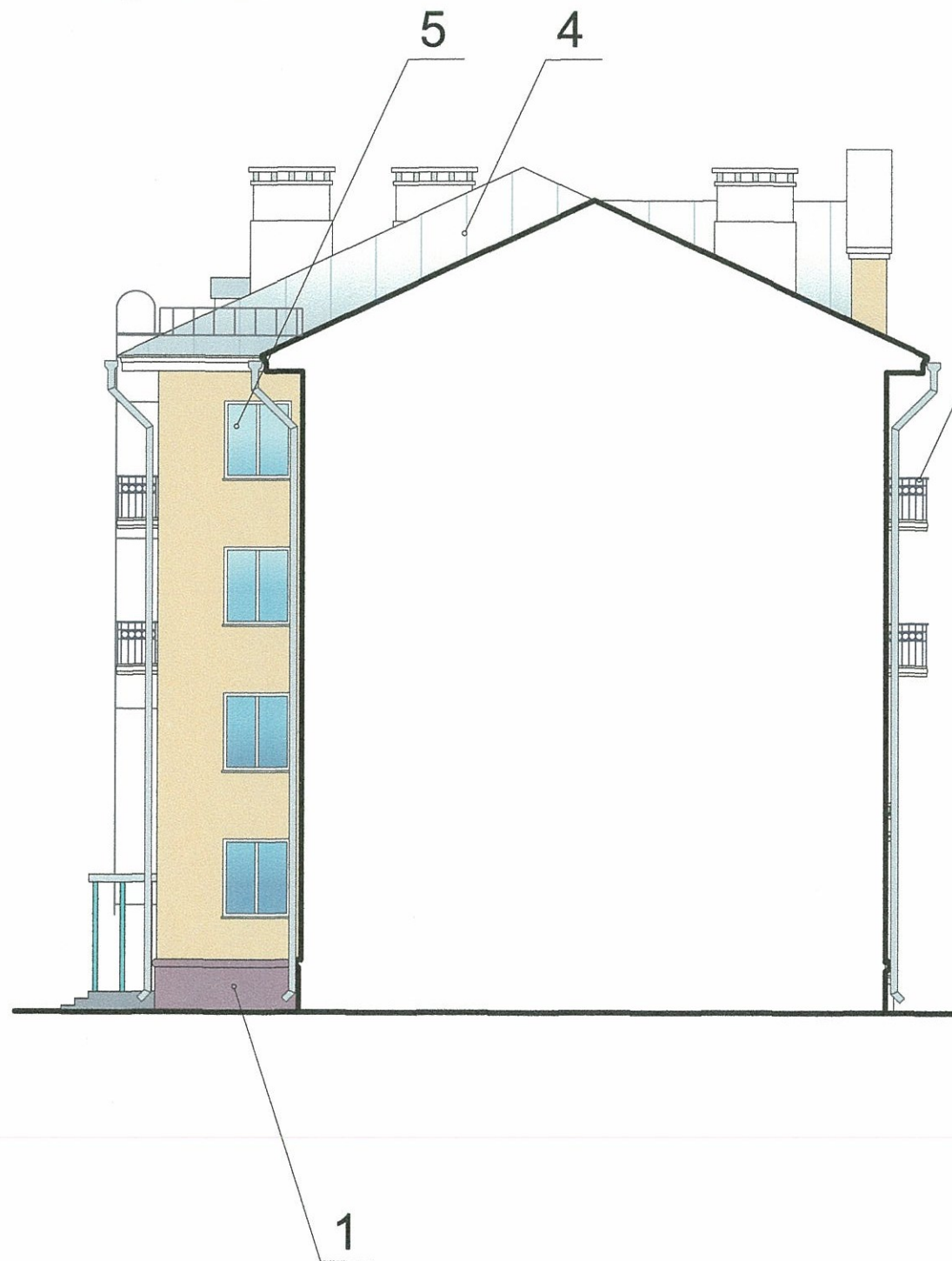
- сохраняются ранее установленные типы отделки и цветовое решение фасадов,
- предлагаются решения и отделочные материалы для оформления входных групп организаций, размещенных на 1-м этаже в здании,
- уточняются виды и места размещения объектов городской информации по всему фасаду для прочих организаций, размещенных на 1-м этаже в здании.

Настоящий проект разработан в соответствии с требованиями Постановления администрации г.Перми от 22.02.2017 № 130 «Об утверждении порядка и критериев согласования колерного паспорта, требования к содержанию колерного паспорта».

СОГЛАСОВАНО
1^й заместитель начальника ДГА
г. Перми - главный архитектор
Д.Ю. Палкин
13 12 2018

						001-02-2018-ОФ				
						Колерный паспорт объекта капитального строительства по ул. Качалова, №26, Индустриального района г.Перми.				
Изм.	№ уч.	Лист	№ док.	Подпись	Дата	Многоквартирный жилой дом		стадия	лист	листов
Разраб.		Оборин		<i>[Signature]</i>	08.18			П	6	11
						Торцевые фасады		ООО ЭК "ЭТА ТОК"		
Н.контроль		Ананян		<i>[Signature]</i>	08.18					

Торцевые фасады



ПРИМЕЧАНИЕ:

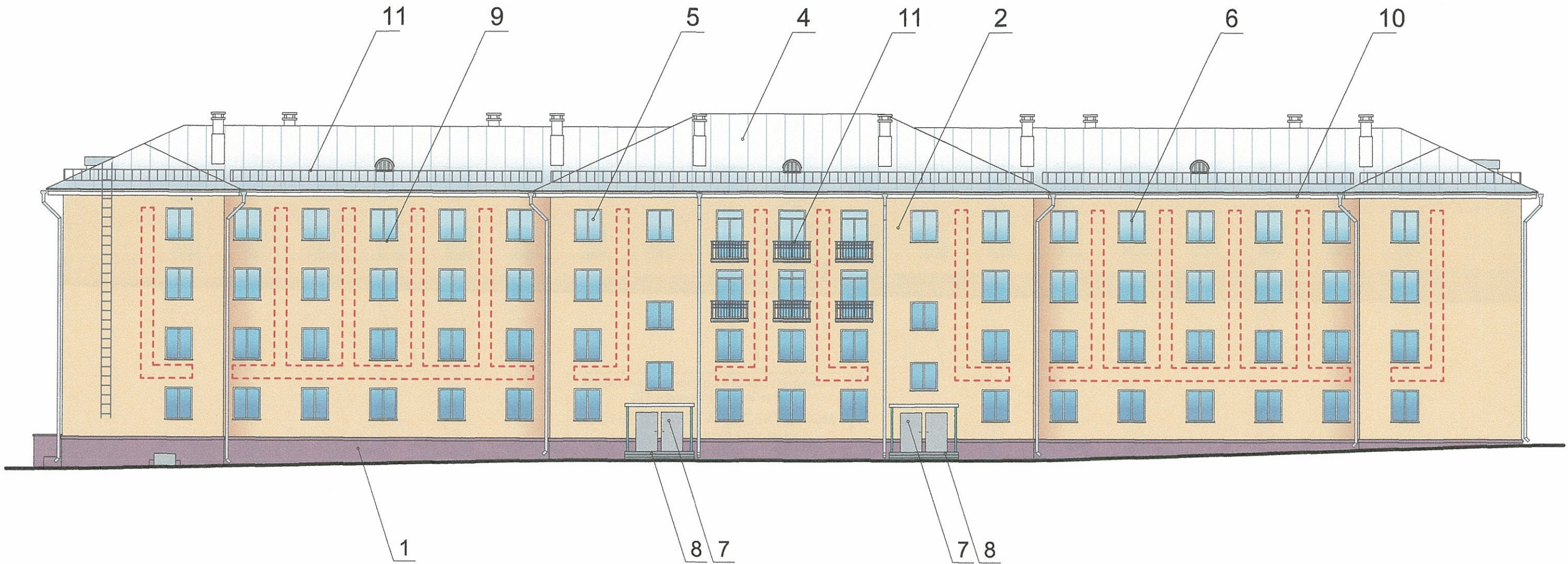
В соответствии с Градостроительным кодексом Российской Федерации и Постановлением администрации города Перми от 22.02.2017 № 130 «Об утверждении Порядка и критериев согласования колерного паспорта, требований к содержанию колерного паспорта, формы колерного паспорта» согласованные департаментом градостроительства и архитектуры администрации города Перми проекты колерных паспортов либо проекты изменений в колерные паспорта не являются разрешительной документацией на строительство, реконструкцию объекта капитального строительства; не являются правовым основанием на устройство пристроек, навесов, козырьков.

Настоящим проектом: - сохраняются ранее установленные типы отделки и цветовое решение фасадов, - предлагаются решения и отделочные материалы для оформления входных групп организаций, размещенных на 1-м этаже в здании, - предусматривается размещение вывески для ПАО Сбербанк России, - уточняются виды и места размещения объектов городской информации по всему фасаду для прочих организаций, размещенных на 1-м этаже в здании. Настоящий проект разработан в соответствии с требованиями Постановления администрации г.Перми от 22.02.2017 № 130 «Об утверждении порядка и критериев согласования колерного паспорта, требования к содержанию колерного паспорта».

СОГЛАСОВАНО
1й заместитель начальника ДГА
г. Перми - главный архитектор
В.Ю. Палкин
13 12 2018г.


						001-02-2018-ОФ			
						Колерный паспорт объекта капитального строительства по ул. Качалова, №26, Индустриального района г.Перми.			
Изм.	№ уч.	Лист	№ док.	Подпись	Дата	Многоквартирный жилой дом	стадия	лист	листов
Разраб.		Оборин		<i>Оборин</i>	08.18		П	7	11
						Торцевые фасады	ООО ЭК "ЭТА ТОК"		
Н.контроль		Ананян		<i>Ананян</i>	08.18				

Дворовой фасад

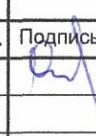
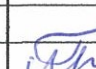


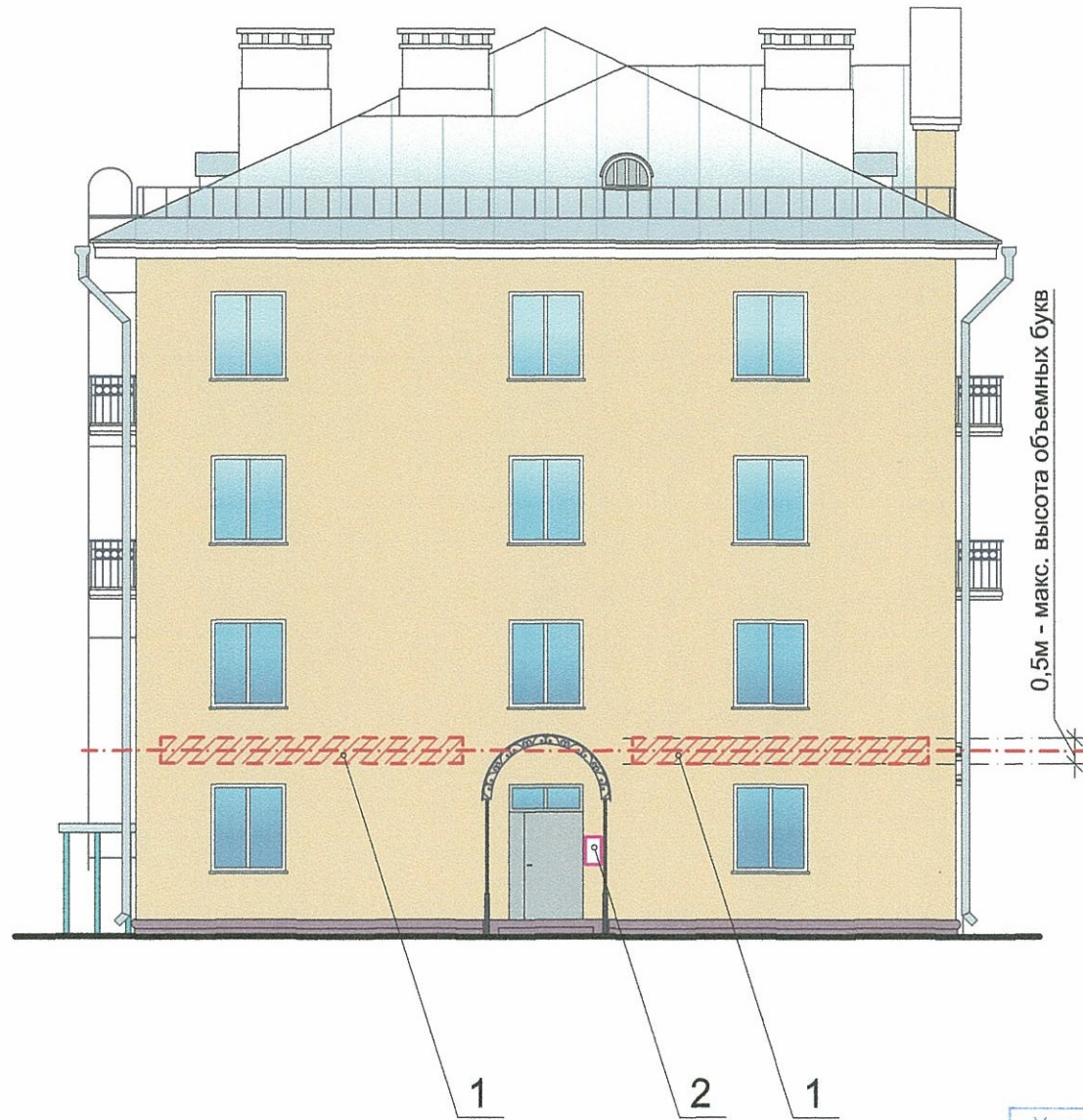
ПРИМЕЧАНИЕ:

- К дополнительному оборудованию относятся: наружные блоки систем вентиляции и кондиционирования, вентиляционные и водосточные трубы; антенны; видеокамеры наружного наблюдения; почтовые ящики; кабельные линии, пристенные электрощиты; флагштоки и так далее;
- Размещение дополнительного оборудования, дополнительных элементов и устройств на фасадах объектов капитального строительства допускается при соблюдении следующих условий:
 - соответствие размещения дополнительного оборудования архитектурному решению фасадов, предусмотренному проектной документацией, в соответствии с которой осуществлено строительство (реконструкция) Объекта, с привязкой к единой (вертикальной, горизонтальной) системе осей фасадов;
 - единая горизонтальная ось - условная прямая линия. Определяется как половина расстояния между верхним и нижним архитектурным элементом (окна, наличники, карниз, фриз и другие), выделяющимся (западающим, выступающим) из плоскости стены;
 - единая вертикальная ось - условная прямая линия. Определяется как половина расстояния между границами одного архитектурного элемента (окна, двери, колонны) либо между двумя архитектурными элементами (окна, двери, колонны);
 - комплексное решение размещения оборудования
 - единое архитектурное и цветное решение (в том числе размер, форма, материал); -размещение дополнительного оборудования на архитектурных деталях, элементах декора, поверхностях с ценной архитектурной отделкой, а также крепление, ведущее к повреждению архитектурных поверхностей, не допускаются;
- Размещение флагодержателей на фасадах должно соответствовать требованиям п.1.9.7 Постановления администрации г.Перми от 22.02.2017 № 130;

 - место допустимого размещения дополнительного оборудования

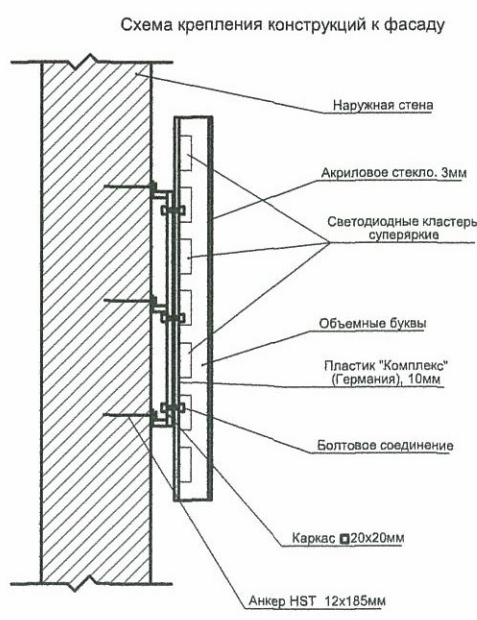
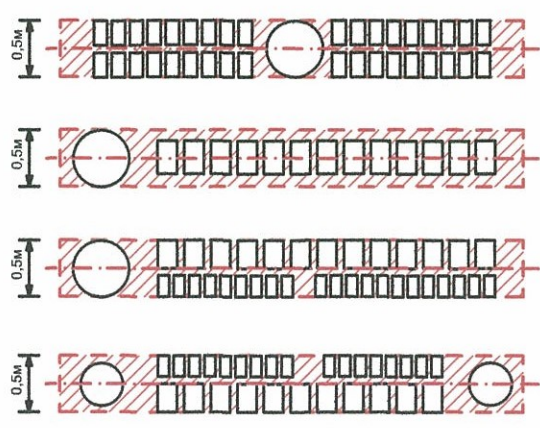
СОГЛАСОВАНО
 1^й заместитель начальника ДГА
 г. Перми - главный архитектор
 Д.Ю. Башкин
 "13" 12 2018

						001-02-2018-ОФ			
						Колерный паспорт объекта капитального строительства по ул. Качалова, №26, Индустриального района г.Перми.			
Изм.	№ уч.	Лист	№ док.	Подпись	Дата	Многоквартирный жилой дом	стадия	лист	листов
Разраб.		Оборин			08.18		П	8	11
						Дворовой фасад	ООО ЭК "ЭТА ТОК"		
Н.контроль		Ананян			08.18				



Управление архитектуры и городского дизайна
 ДГА администрации г.Перми
**СООТВЕТСТВУЕТ АРХИТЕКТУРНОМУ
 ОБЛИКУ ГОРОДА ПЕРМИ**
 «13» 12 2018
 Бресано С.В. Подпись *Бресано С.В.*

Схемы компоновки объемных букв и/или логотипов, знаков относительно оси размещения объектов городской информации



----- ось размещения объектов городской информации, вывесок
 [Red hatched area symbol] - место допустимого размещения рекламных конструкций

ПРИМЕЧАНИЕ:
 1. Данный лист смотреть с л.9

Изм.	№ уч.	Лист	№ док.	Подпись	Дата
Разраб.		Оборин		<i>Оборин</i>	08.18
Н.контроль		Ананян		<i>Ананян</i>	08.18

001-02-2018-ОФ		
Колерный паспорт объекта капитального строительства по ул. Качалова, №26, Индустриального района г.Перми.		
Многоквартирный жилой дом	стадия П	лист 10
Размещение объектов городской информации	листов 11	
ООО ЭК "ЭТА ТОК"		

Позиция согласно ведомости отделки фасадов	Координаты цвета в RAL	C:	38	RAL DESIGN 020 40 20
		M:	61	
		Y:	47	
		K:	33	
		R:	131	
		G:	87	
		B:	89	
1				

Позиция согласно ведомости отделки фасадов	Координаты цвета в RAL	C:	49	RAL DESIGN 000 50 00
		M:	39	
		Y:	38	
		K:	25	
		R:	120	
		G:	122	
		B:	122	
7				

Позиция согласно ведомости отделки фасадов	Координаты цвета в RAL	C:	4	RAL DESIGN 070 80 40
		M:	24	
		Y:	54	
		K:	0	
		R:	243	
		G:	200	
		B:	133	
2				

Позиция согласно ведомости отделки фасадов	Керамогранит ESTIMA ST 011 или аналогичный по цвету материал			
		8		

Позиция согласно ведомости отделки фасадов	Координаты цвета в RAL	C:	39	RAL DESIGN 040 40 20
		M:	56	
		Y:	55	
		K:	35	
		R:	125	
		G:	90	
		B:	80	
3				

СОГЛАСОВАНО
 1^й заместитель начальника ДГА
 г. Перми - главный архитектор
 И.Ю. Лапшин
 13 12 2018 г.

1. Данный лист смотреть с л.1
2. Кординаты цветов приведены с сайта colorscheme.ru

						001-02-2018-ОФ				
						Колерный паспорт объекта капитального строительства по ул. Качалова, №26, Индустриального района г.Перми.				
Изм.	№ уч.	Лист	№ док.	Подпись	Дата					
Разраб.		Оборин		<i>[подпись]</i>	08.18	Многоквартирный жилой дом		стадия	лист	листов
								П	11	11
						Эталоны колеров		ООО ЭК "ЭТА ТОК"		
Н.контроль		Ананян		<i>[подпись]</i>	08.18					