



ДЕПАРТАМЕНТ ГРАДОСТРОИТЕЛЬСТВА И АРХИТЕКТУРЫ
АДМИНИСТРАЦИЯ ГОРОДА ПЕРМИ

ООО "ПрИнС"

КОЛЕРНЫЙ ПАСПОРТ

от 22.11.2018 № 059-22-01-40-4250

АДРЕС ОБЪЕКТА: г. Пермь, административный район Свердловский,
улица Клары Цеткин, здание № 19а.


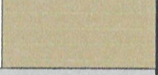


73-11-18-АР

ПЕРМЬ 2018 г.

Ведомость чертежей комплекта марки АР

Лист	Наименование	Примечание
1	Общие данные. Ведомость чертежей комплекта марки АР. Ведомость отделки фасадов.	
2	Ситуационный план. План с координационными осями Пояснительная записка. Инструкция	
3	Существующее состояние фасадов (фотофиксация)	
4	Фасад в осях 1-2	
5	Фасад в осях А-Б	
6	Фасад в осях 2-1	
7	Фасад в осях Б-А	
8	Размещение объектов городской информации. Фасад в осях 1-2	
9	Размещение объектов городской информации. Фасад в осях А-Б	
10	Эталоны колеров	
11	Эталоны колеров	

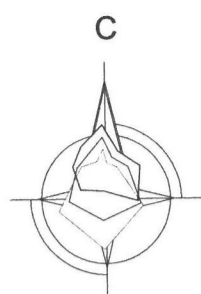
Ведомость отделки фасадов

Поз.	Наименование	Эталон цвета	Обознач.	Вид отделки	Примечание
1	Цоколь дома			Природный камень	
2	Основное поле стен			Бетонная плитка	
3	Переплеты окон, витражей, дверей лоджий	Белый		Металлопластик	
4	Двери			Металл. Окраска эмалью алкидной ПФ-115С	
5	Ограждения балконов и лоджий			Композитные материалы, метал. решетка	
6	М/К крылец, пандусов и козырьков			Металл. Окраска эмалью алкидной ПФ-115С	
7	Ступени лестниц Площадки крылец			Плитка с шероховатой поверхностью	
8	Воздуховоды			Металл. Оцинкованный	
9	Обшивка стен встроенно-пристроенного нежилого помещения			Композитные панели	
10	Фриз			Композитные панели	

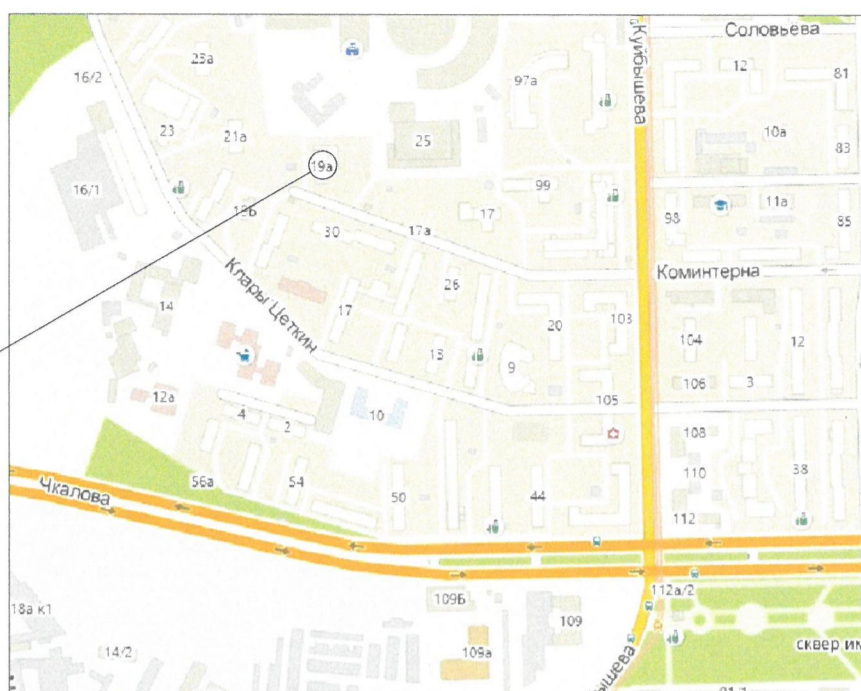
СОГЛАСОВАНО
 1^й заместитель начальника ДГА
 г. Перми - главный архитектор
 Д.Ю. Лапшин
 "18" декабря 2018

					73-11-18-АР		
					Колерный паспорт объекта капитального строительства по ул. Клары Цеткин, №19а, Свердловского района г. Перми		
ИЗМ.	КОЛ.	УЧ.	ЛИСТ	ИЗ	ДОК.	ПОДПИСЬ	ДАТА
							
ГИП	Малахов						
Разраб.	Жуков						11.18
					Пятнадцатипятиэтажный жилой дом с административными помещениями		СТАДИЯ
							ЛИСТ
							ЛИСТОВ
							П
							1
							11
					Общие данные. Ведомость чертежей комплекта марки АР. Ведомость отделки фасадов.		ООО "Принс"

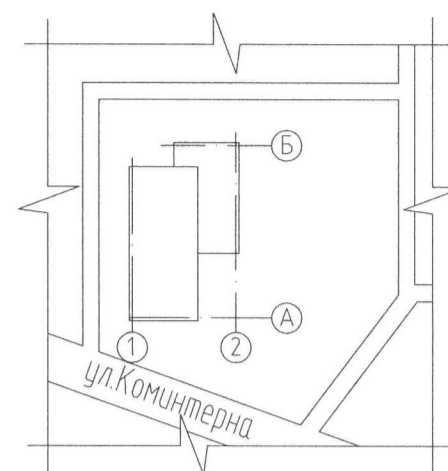
Ситуационный план



Рассматриваемое здание
по ул. Клары Цеткин, 19а



План с координационными осями



Пояснительная записка

Пятнадцатизэтажный жилой дом с административными помещениями.
 Год постройки и ввода в эксплуатацию - 1992 год.
 Дом построен по индивидуальному проекту.
 Стены здания выполнены из кирпича и облицованы бетонной плиткой.
 Кровля - плоская, с внутренним водостоком.

Инструкция

о порядке производства работ, связанных с окраской фасадов и всех наружных частей
зданий, сооружений, строений, расположенных на территории г.Перми

1. Окраска фасадов и всех наружных частей зданий, сооружений, строений, ограждений, расположенных на территории г.Перми, может производиться лишь на основании колерного паспорта фасадов на ремонт и окраску, выдаваемого департаментом градостроительства и архитектуры г.Перми.
2. До начала работ по покраске здания должны быть произведены работы по капитальному ремонту всех без исключения наружных частей его, подлежащих окраске.
3. До начала ремонта зданий, имеющих газосветную рекламу, сообщить рекламораспространителям о предстоящих работах на фасаде здания с целью сохранения вывесок либо их демонтажу.
4. Полуразрушенные и разрушенные архитектурные художественно-скульптурные детали здания, карнизы, колонны, пилястры, капители, фризы, тяги, липные украшения, барельефы, мозаика, художественная роспись подлежат обязательному восстановлению в своем первоначальном виде. Категорически запрещается производить окраску здания без предварительного восстановления указанных деталей.
5. Металлические поверхности отдельных частей здания, перила балконов лестниц, дверные и оконные приборы, архитектурно-художественные детали, перед окраской очищаются от грязи, ржавчины, краски.
6. В соответствии с выданными образцами цвета (колерами) на окраску здания организация, производящая ремонт здания, составляет пробные образцы цвета, которые наносятся на видное место стены.
 Проверку и согласование пробного образца цвета (колера), а также готовности поверхности стен и отдельных наружных частей здания к окраске производит уполномоченный представитель департамента градостроительства и архитектуры г.Перми.
 Без указанной проверки и согласования производить окраску фасада категорически воспрещается.
7. Домоуправления, организации или учреждения, производящие окраску и связанный с нею ремонт здания, несут полную ответственность за точное выполнение настоящей инструкции и привлекаются к ответственности за нарушение ее.
8. Цветовая гамма рекламносителей должна гармонировать с основным колористическим решением фасадов здания.
9. По всем вопросам, связанным с производством работ по покраске здания необходимо обращаться в ДГА г.Перми (ул.Сибирская, 15 каб.315).

					73-11-18-AP		
					Колерный паспорт объекта капитального строительства по ул. Клары Цеткин, №19а, Свердловского района г. Перми		
ИЗМ.	КОЛ.	УЧ	ЛИСТ	ИЗ ДОК.	ПОДПИСЬ	ДАТА	
					Пятнадцатизэтажный жилой дом с административными помещениями		СТАДИЯ П
					Ситуационный план. План с координационными осями Пояснительная записка. Инструкция		ЛИСТ 2
					ООО "Принс"		

Существующие состояние фасадов (фотофиксация)

Фасад в осях 1-2



Фасад в осях А-Б



Фасад в осях 2-1

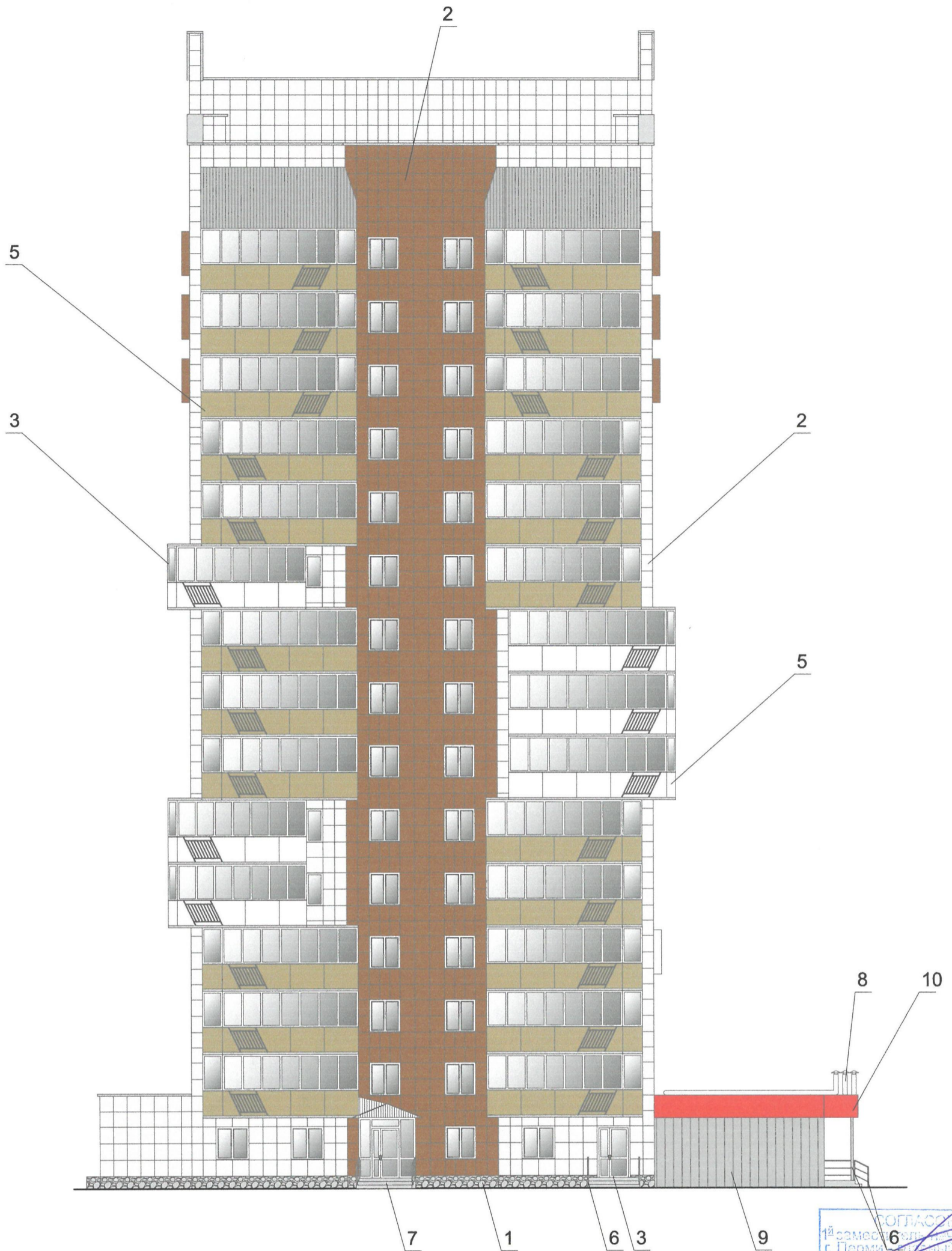


Фасад в осях Б-А



						73-11-18-AP				
						Колерный паспорт объекта капитального строительства по ул. Клары Цеткин, №19а, Свердловского района г. Перми				
ИЗМ.	КОЛ.	УЧ.	ЛИСТ	Н	ДОК.	ПОДПИСЬ	ДАТА	СТАДИЯ	ЛИСТ	ЛИСТОВ
						ГИП	Малахов	П	3	
						Разраб.	Жуков			
							11.18			
						Существующее состояние фасадов (фотофиксация)		ООО "Принс"		

Фасад в осях 1-2.



СОГЛАСОВАНО
 18.08.2018
 18.08.2018
 г. Пермь
 Д.Ю. Лапидин
 18.08.2018

Примечание:

В соответствии с Градостроительным кодексом Российской Федерации и Постановлением администрации города Перми от 22.02.2017 № 130 «Об утверждении Порядка и критериев согласования колерного паспорта, требований к содержанию колерного паспорта, формы колерного паспорта» согласованные департаментом градостроительства и архитектуры администрации города Перми проекты колерных паспортов либо проекты изменений в колерные паспорта не являются разрешительной документацией на строительство, реконструкцию объекта капитального строительства; не являются правовым основанием на устройство пристроек, навесов, козырьков.

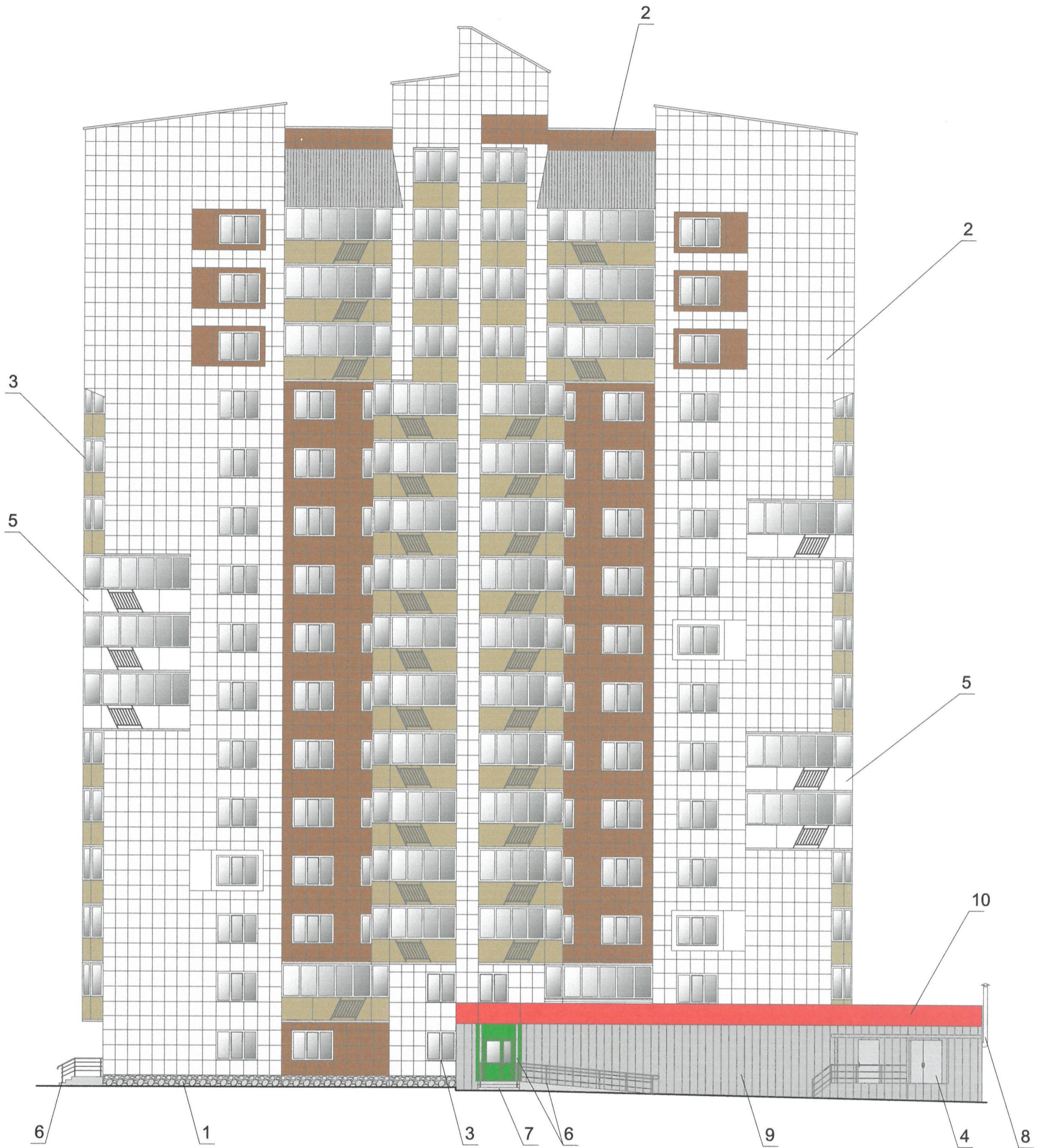
В случае, если наружные лестницы при дополнительно устроенных входах в общественные помещения здания выходят за границы предоставленного земельного участка и красные линии квартала, то устройство дополнительных или переустройство существующих входных групп требует получения разрешения в установленном порядке.

В случае устройства или переустройства (перепланировки, ремонта, реконструкции) помещений общественного назначения, их входных групп в обязательном порядке предусмотреть мероприятия по обеспечению доступности данных помещений для маломобильных групп населения, включая инвалидов, использующих кресла-коляски и собак-проводников (далее – МГН) в соответствии с требованиями «СП 59.13330.2016. Свод правил. Доступность зданий и сооружений для маломобильных групп населения. Актуализированная редакция СНиП 35-01-2001» (далее – Свод правил). В соответствии со Сводом правил лестницы должны дублироваться пандусами или подъемными устройствами.

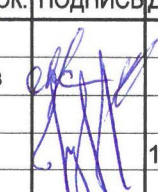
При ограниченном участке застройки или наличии подземных коммуникаций перед входом допускается проектировать пандус с уклоном не круче 1:12 (8%) при длине марша не более 6,0 м. Параметры пандуса следует принимать в соответствии со Сводом правил. Поручни должны соответствовать техническим требованиям к опорным стационарным устройствам по ГОСТ Р 51261. Размеры входной площадки с пандусом не менее 2,2 x 2,2 м. Применение для инвалидов вместо пандусов аппарелей не допускается на объекте.

						73-11-18-AP			
						Колерный паспорт объекта капитального строительства по ул. Клары Цеткин, №19а, Свердловского района г. Перми			
ИЗМ.	КОЛ.	УЧ.	ЛИСТ	ИЗ ДОК.	ПОДПИСЬ	ДАТА	СТАДИЯ	ЛИСТ	ЛИСТОВ
							П	4	
ГИП	Малахов						ООО "ПрИнС"		
Разраб.	Жуков					11.18			
						Фасад в осях 1-2.			

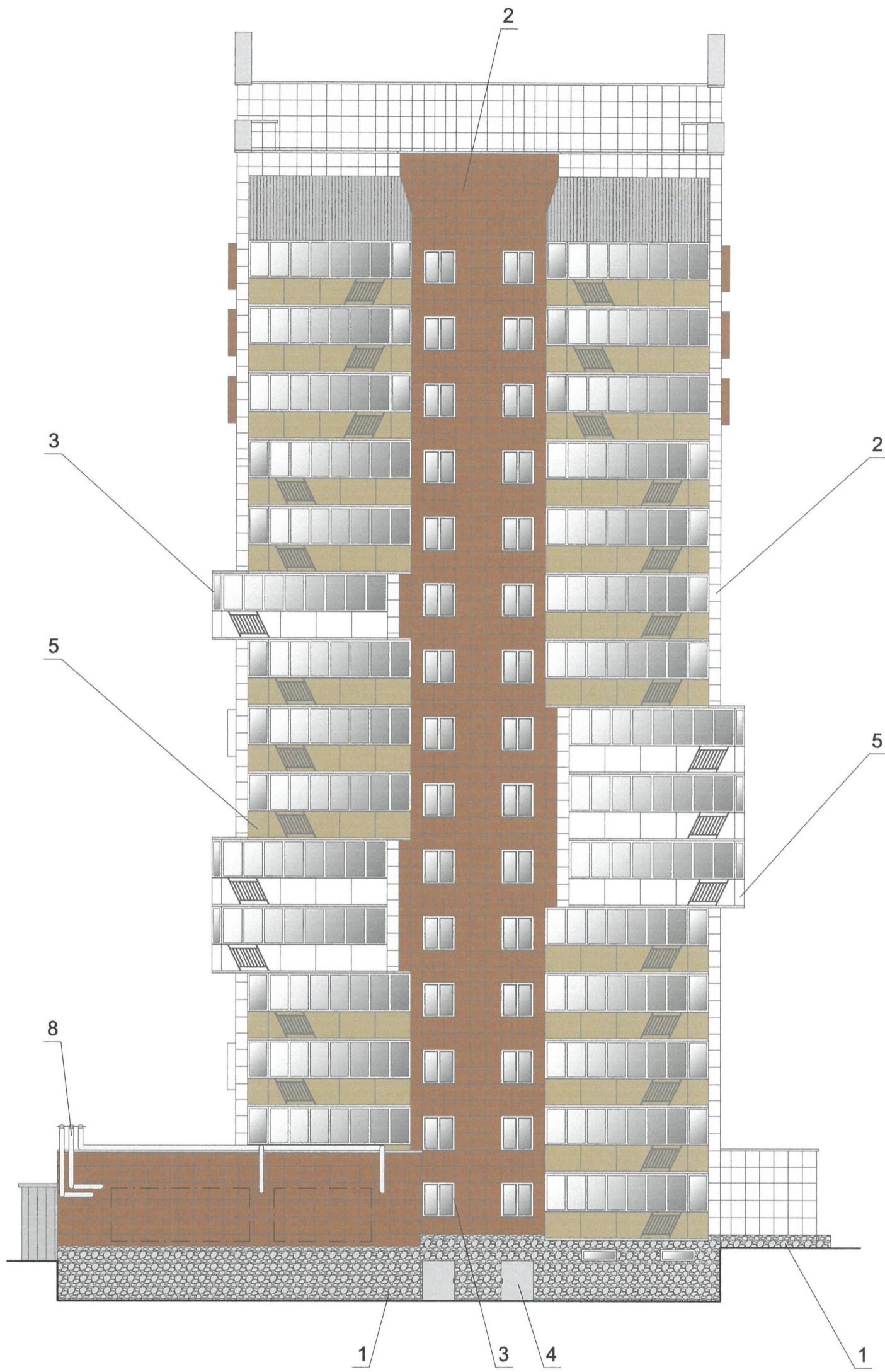
Фасад в осях А-Б.



СОГЛАСОВАНО
 1^й заместитель начальника ДГА
 г. Пермь - главный архитектор
 Д.Ю. Лапшин
 18 декабря 2018

					73-11-18-AP				
					Колерный паспорт объекта капитального строительства по ул. Клары Цеткин, №19а, Свердловского района г. Пермь				
ИЗМ.	КОЛ.	УЧ.	ЛИСТ	И ДОК.	ПОДПИСЬ	ДАТА	СТАДИЯ	ЛИСТ	ЛИСТОВ
							П	5	
ГИП	Малахов				 11.18		Пятнадцатипятиэтажный жилой дом с административными помещениями		
Разраб.	Жуков								
					Фасад в осях А-Б.			ООО "Принс"	

Фасад в осях 2-1.

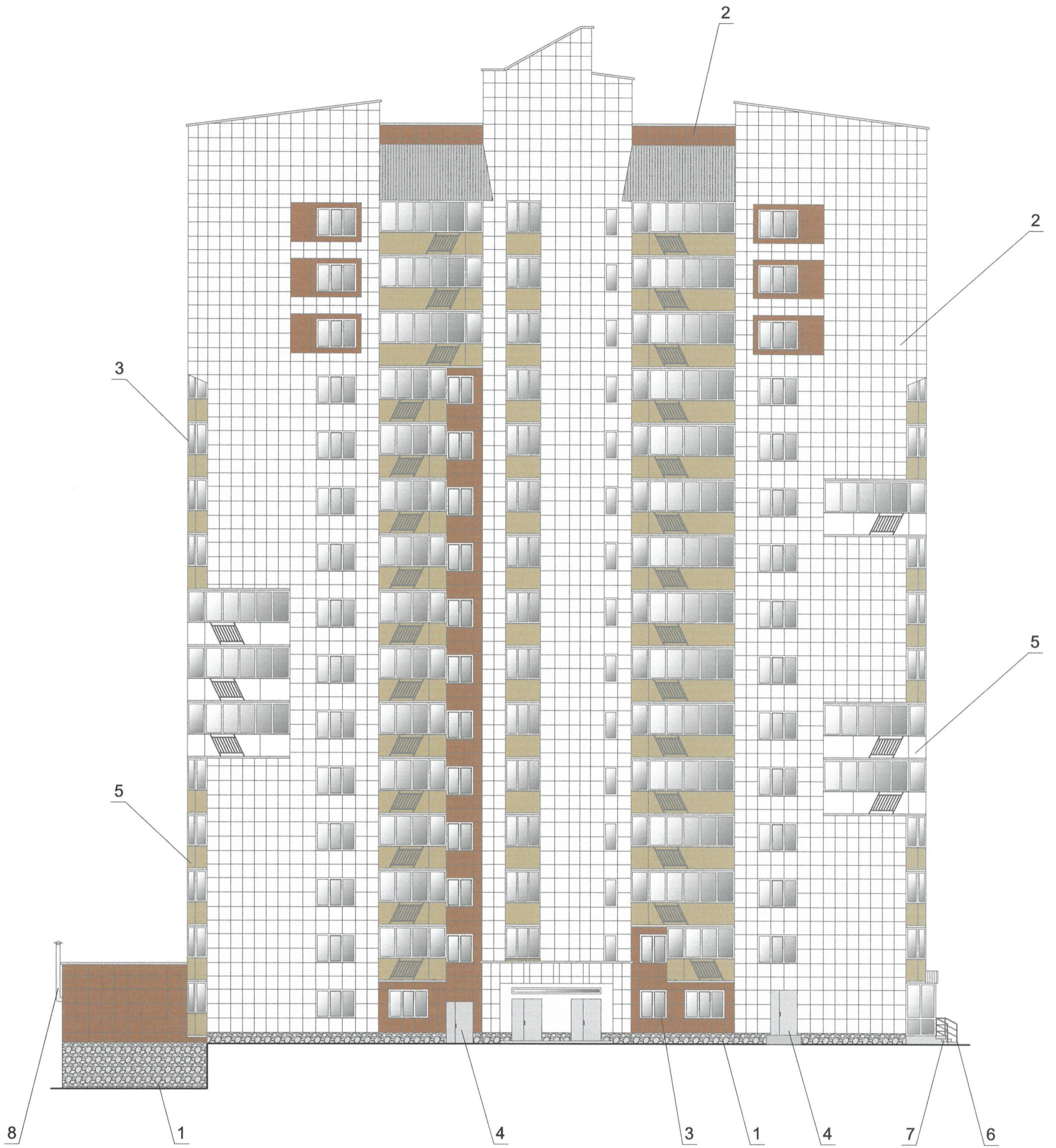


СОГЛАСОВАНО
 14 заместителем начальника ДГА
 г. Пермь, главный архитектор
 Д.Ю. Ялшин
 18 декабря 2018

- место допустимого размещения
 дополнительного оборудования.

					73-11-18-AP				
					Колерный паспорт объекта капитального строительства по ул. Клары Цеткин, №19а, Свердловского района г. Перми				
ИЗМ.	КОЛ.	УЧ.	ЛИСТ	И ДОК.	ПОДПИСЬ	ДАТА	СТАДИЯ	ЛИСТ	ЛИСТОВ
					Малахов		П	6	
ГИП					Жуков	11.18			
Разраб.							Фасад в осях 2-1.		ООО "Принс"

Фасад в осях Б-А.



СОГЛАСОВАНО
 1^й заместитель начальника ДГА
 г. Пермь главный архитектор
 П.С. Лопшин
 18 декабря 18

					73-11-18-AP				
					Коперный паспорт объекта капитального строительства по ул. Клары Цеткин, №19а, Свердловского района г. Перми				
ИЗМ.	КОЛ.	УЧ.	ЛИСТ	И ДОК.	ПОДПИСЬ	ДАТА	СТАДИЯ	ЛИСТ	ЛИСТОВ
					<i>[Signature]</i>		П	7	
ГИП	Малахов				<i>[Signature]</i>		ООО "Принс"		
Разраб.	Жуков				11.18				
					Фасад в осях Б-А.				

Пояснительная записка.

Допускается размещение настенных вывесок (далее-вывески) в границах помещения заинтересованного лица в виде: отдельно расположенных букв без использования "подложки" (в том числе световых, объемных, пластиковых, металлических) с использованием неона, выполненных по инновационным технологиям (в том числе с использованием краеосвещенных систем, вывесок со светодинамикой). Вывески должны быть привязаны к композиционным осям фасадов объектов капитального строительства и соответствовать архитектурному решению фасадов. Размещение вывесок, табличек на фасадах объектов капитального строительства с несколькими входными группами (входами) должно осуществляться упорядоченно и комплексно, с учетом:

- сохранения общего архитектурно-художественного, композиционного решения фасадов;
- единой высоты, толщины вывесок, табличек;
- единой горизонтальной оси размещения на всем протяжении фасадов;
- соблюдение требований Федерального закона от 01.06.2005 №53-ФЗ "О государственном языке Российской Федерации".

На объекте капитального строительства, оборудованном одной входной группой (входом), предназначенной для более чем двух заинтересованных лиц, вывески заменяются общей табличкой (режимник). Таблички (режимник) могут быть заменены надписями на стекле витрины, входной двери, выполненной в технике аппликации.

Примечание:

1. Ведомость размещения объектов городской информации см. данный лист;
2. Единая горизонтальная ось - это условная прямая линия, относительно которой располагаются информационные конструкции. Месторасположение оси на фасаде определяется как половина расстояния между верхним и нижним архитектурным элементом (окна, наличники, карниз, фриз и др.), выделяющимся (западающим, выступающим) из плоскости стены;
3. Размещение вывесок и рекламных конструкций должно осуществляться в границах места допустимого размещения объектов, установленных данным колерным паспортом;
4. Размещение вывесок по отношению к друг к другу, их конфигурация и наполненность информацией должны соответствовать Стандартным требованиям к вывескам, их размещению и эксплуатации, установленным и утвержденным Постановлением администрации города Перми от 25.10.2016 № 958;
5. В случае, если планируемые к размещению вывески не соответствуют стандартам, установленным Постановлением администрации города Перми от 25.10.2016 № 958, потребуется внесение изменений в настоящий колерный паспорт;
6. Размещение рекламных конструкций производится на основании отдельного разрешения в соответствии с требованиями Решения Пермской городской Думы от 27.01.2009 № 11 «Об утверждении Положения о порядке установки и эксплуатации рекламных конструкций на территории города Перми»;
7. Габариты одиночных табличек (400x600 или 500x720мм), их уровень установки должен быть одинаковым у каждой входной группы;
8. Вид вывесок в ночное время (проект подсветки) разрабатывается отдельно;
9. Узлы крепления конструкций к фасаду разрабатываются отдельным рабочим проектом.
10. Размещение вывесок, перекрывающих оконные проемы, а также расположенных на балконах и лоджиях зданий и сооружений, должно быть согласовано с собственниками помещений, к которым относится балкон, лоджия или данный оконный проем.

Управление архитектуры и городского дизайна
ДГА администрации г.Перми
СООТВЕТСТВУЕТ АРХИТЕКТУРНОМУ ОБЛИКУ ГОРОДА ПЕРМИ
«18» декабря 2018 г.
Подпись: [подпись]

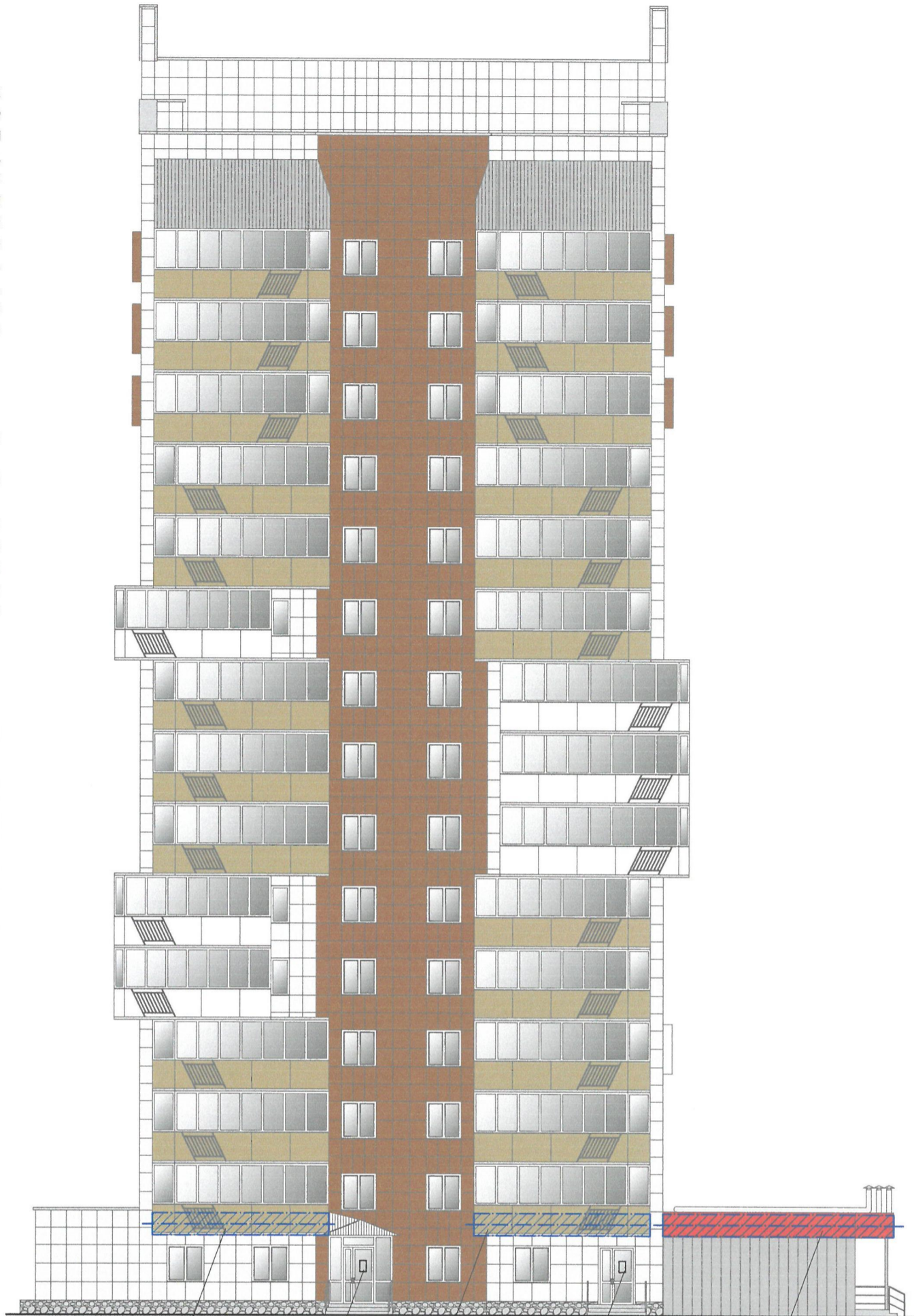
Условные обозначения



- место допустимого размещения объектов городской информации



- ось допустимого размещения объектов городской информации

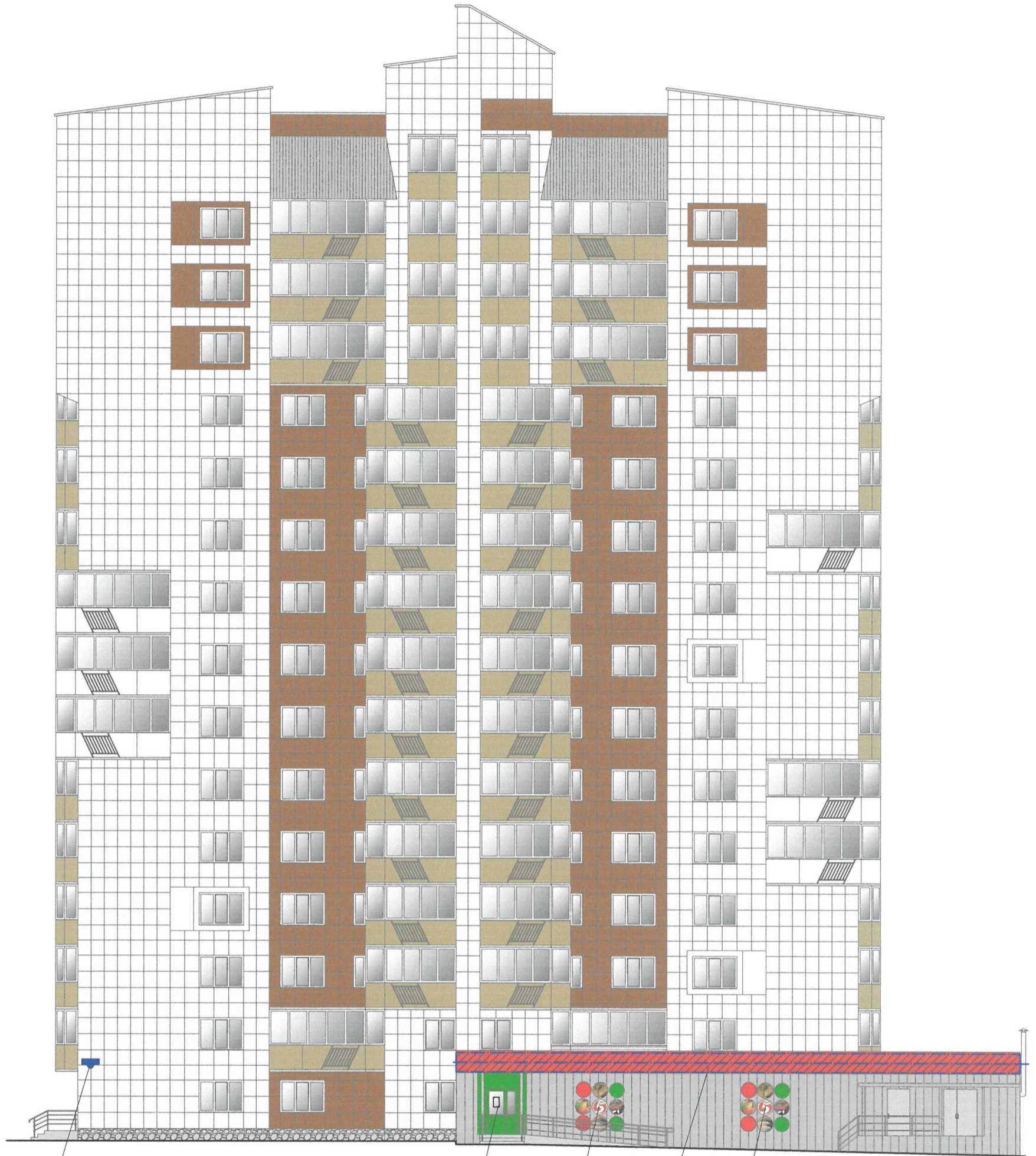


Ведомость размещения объектов городской информации

Поз.	Наименование, тип объектов городской информации	Цвет	Наличие подсветки
1	Объемные буквы, логотипы на металлический направляющих в цвет отделки балконов, лоджий. Оргстекло, металл, пластик.	Фирменные цвета	Внутренняя или контурная подсветка
2	Знак адресации. Оргстекло, металл, пластик.	Синий, белый	
3	Табличка-режимник модульных размеров. Оргстекло, металл, пластик.	Прозрачный, белый	
4	Аппликации из пленки	Фирменные цвета	
5	Объемные буквы, логотипы на металлический направляющих в цвет фриза. Оргстекло, металл, пластик.	Фирменные цвета	Внутренняя или контурная подсветка

73-11-18-AP					
Колерный паспорт объекта капитального строительства по ул. Клары Цеткин, №19а, Свердловского района г. Перми					
ИЗМ.	КОЛ.УЧ	ЛИСТ	Н ДОК.	ПОДПИСЬ	ДАТА
	ГИП	Малахов		[подпись]	
	Разраб.	Жуков		[подпись]	11.18
				СТАДИЯ	ЛИСТ
				П	8
				ЛИСТОВ	
				ООО "ПрИнС"	



Размещение объектов городской информации.. Фасад в осях А-Б.



Управления архитектуры и городского дизайна
ДГА администрации г.Перми
СООТВЕТСТВУЕТ АРХИТЕКТУРНОМУ
ОБЛИКУ ГОРОДА ПЕРМИ
«18» декабря 2018 г.
Подпись: *[Signature]*

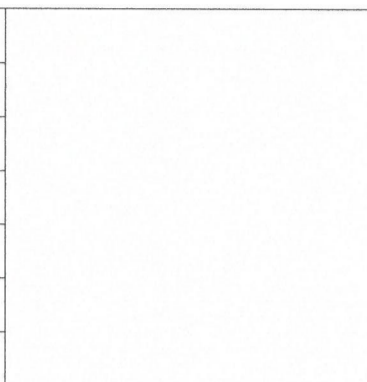
1. Ведомость размещения объектов городской информации, пояснительная записка и примечание к размещению объектов городской информации см. лист АР-8.


Условные обозначения

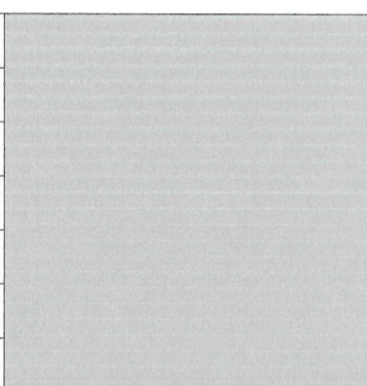
-  - место допустимого размещения объектов городской информации
-  - ось допустимого размещения объектов городской информации

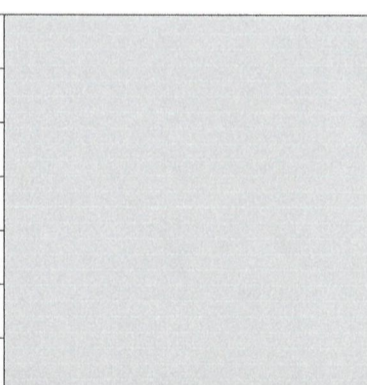
					73-11-18-АР				
					Колерный паспорт объекта капитального строительства по ул. Клары Цеткин, №19а, Свердловского района г. Перми				
ИЗМ.	КОЛ.	УЧ	ЛИСТ	И ДОК.	ПОДПИСЬ	ДАТА	СТАДИЯ	ЛИСТ	ЛИСТОВ
					<i>[Signature]</i>		П	9	
ГИП	Малахов				<i>[Signature]</i>	11.18	ООО "Принс"		
Разраб.	Жуков				<i>[Signature]</i>				
					Пятнадцатипятиэтажный жилой дом с административными помещениями				
					Размещение объектов городской информации. Фасад в осях А-Б.				

Эталоны колеров

Позиция ведомости отделки фасадов 2	Координаты цвета в CorelDraw	C:	4	
		M:	3	
		Y:	4	
		K:	0	
		R:	240	
		G:	240	
		B:	240	

Позиция ведомости отделки фасадов 2	Координаты цвета в CorelDraw	C:	0	
		M:	39	
		Y:	58	
		K:	35	
		R:	165	
		G:	100	
		B:	70	

Позиция ведомости отделки фасадов 6, 9	Координаты цвета в CorelDraw	C:	31	
		M:	23	
		Y:	24	
		K:	7	
		R:	179	
		G:	179	
		B:	179	

Позиция ведомости отделки фасадов 1, 4, 7	Координаты цвета в CorelDraw	C:	21	
		M:	16	
		Y:	18	
		K:	0	
		R:	196	
		G:	196	
		B:	196	

СОГЛАСОВАНО
1# заместителем генерального ДГА
г. Пермь - главный архитектор
Д.Ю. Малахов
Д.Ю. Малахов 18

						73-11-18-AP			
						Колерный паспорт объекта капитального строительства по ул. Клары Цеткин, №19а, Свердловского района г. Пермь			
ИЗМ.	КОЛ.	УЧ.	ЛИСТ	№ ДОК.	ПОДПИСЬ	ДАТА	СТАДИЯ	ЛИСТ	ЛИСТОВ
					<i>Малахов</i>		П	10	
ГИП	Малахов					Пятнадцатизэтажный жилой дом с административными помещениями			
Разраб.	Жуков		<i>Жуков</i>			11.18	Эталоны колеров		ООО "Принс"

Эталоны колеров

Позиция ведомости отделки фасадов 3,5	Координаты цвета в CorelDraw	C:	0	
		M:	0	
		Y:	0	
		K:	0	
		R:	255	
		G:	255	
		B:	255	

Позиция ведомости отделки фасадов 5	Координаты цвета в CorelDraw	C:	24	
		M:	33	
		Y:	61	
		K:	0	
		R:	186	
		G:	161	
		B:	120	

Позиция ведомости отделки фасадов 8	Координаты цвета в CorelDraw	C:	10	
		M:	7	
		Y:	9	
		K:	0	
		R:	224	
		G:	224	
		B:	224	

Позиция ведомости отделки фасадов 10	Координаты цвета в CorelDraw	C:	0	
		M:	100	
		Y:	95	
		K:	0	
		R:	255	
		G:	5	
		B:	5	

СОГЛАСОВАНО
 1^й заместитель главного инженера ДГА
 г. Пермь, главный архитектор
 Д.Ю. Лепилин
 18 декабря 2016

					73-11-18-AP				
					Колерный паспорт объекта капитального строительства по ул. Клары Цеткин, №19а, Свердловского района г. Пермь				
ИЗМ.	КОЛ.	УЧ.	ЛИСТ	ИЗ ДОК.	ПОДПИСЬ	ДАТА			
ГИП	Малахов								
Разраб.	Жуков					11.18			
					Пятнадцатипятиэтажный жилой дом с административными помещениями		СТАДИЯ	ЛИСТ	ЛИСТОВ
					Эталоны колеров		П	11	
					ООО "Принс"				