



ДЕПАРТАМЕНТ ГРАДОСТРОИТЕЛЬСТВА И АРХИТЕКТУРЫ
АДМИНИСТРАЦИЯ ГОРОДА ПЕРМИ

Исполнитель:

ООО Проектно-инженеринговая компания "Новый город"

КОЛЕРНЫЙ ПАСПОРТ

059-22-01-40-4495 от 30.11.2018

АДРЕС ВЛАДЕНИЯ г. Пермь, Индустриальный район
улица Леонова, здание(строение), №64



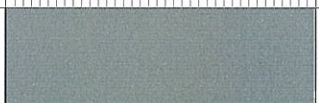




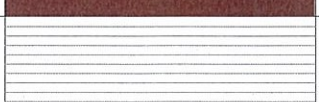
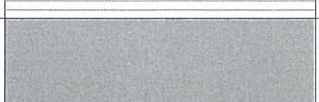

№8990-08-2-2018

Пермь 2018г



Ведомость чертежей комплекта марки АР.

Лист	Наименование	Примечание
1	Общие данные. Лист 1.	
2	Общие данные. Лист 2.	
3	Фотофиксация фасадов. Лист 1.	
4	Фотофиксация фасадов. Лист 2.	
5	Главный фасад со стороны улицы Леонова.	
6	Дворовой фасад.	
7	Боковые фасады.	
8	Размещение объектов городской информации. Главный фасад.	
9	Эталоны колеров.	

Ведомость отделки фасадов (начало).

Поз.	Наименование	Эталон цвета	Материал	Примечание
1	Цоколь. Тип 1		Штукатурка, покраска фасадной силикатной краской	
2	Цоколь. Тип 2		Облицовка профильным листом	
3	Поле стены. Тип 1		Штукатурка, облицовка каменной крошкой	
4	Поле стены. Тип 2		Штукатурка, покраска фасадной силикатной краской	
5	Поле стены. Тип 3		Облицовка профильным листом	
6	Фриз. Тип 3		Облицовка деревянной рейкой	
7	Металлические стойки подъездов		Металл, покраска	
8	Облицовка лоджий		Облицовка профильным листом	
9	Ограждение крылец		Металл, покраска	
10	Металлические лестницы, металлические стойки крылец, козырьки		Металл, покраска	

Ведомость отделки фасадов (окончание).


Поз.	Наименование	Эталон цвета	Материал	Примечание
11	Перекрытия окон и дверей, витражные перекрытия		Металлопластик (стеклопакеты), витражные конструкции	
12	Оконное, витражное заполнение		Стекло	
13	Ступени, пандус		Штукатурка, покраска фасадной силикатной краской	
14	Металлические двери		Металл, покраска	

Взам. инв. N

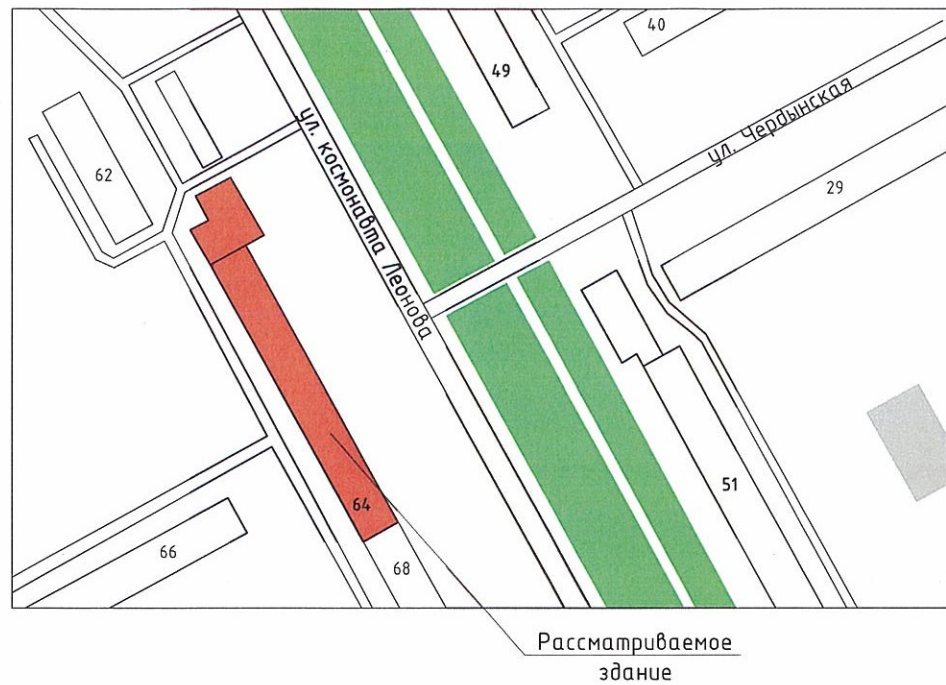
Подпись и дата

Инв. N подл.



Изм.	Нуч.	Лист	N док.	Подпись	Дата	№8990-08-2-2018			
						Колерный паспорт объекта капитального строительства по улице Леонова, №64 Индустриального района г. Перми			
						Жилое здание с административными помещениями	Стадия	Лист	Листов
Выполнил	Ермакова				10.18			1	9
						Общие данные. Лист 1.	ООО ПИК "Новый город"		

Ситуационный план-схема



Пояснительная записка

Целью разработки архитектурных решений фасадов является организация входных групп в общественные помещения первого этажа жилого здания.
Предлагается привести цветовой решение и оформление фасада к единому архитектурному внешнему виду, с определением возможных мест размещения объектов монументального искусства (мемориальных досок, памятных знаков), объектов городского дизайна, наружной рекламы и визуальной информации, дополнительного оборудования на фасадах зданий. Определение цветовых решений и требований к фасадам зданий, в дальнейшем позволит улучшить внешний облик улиц города Перми.

Объект – 5-этажное здание по улице космонавта Леонова, 64 является жилым с административными помещениями на первом этаже и в существующем пристрое к зданию. Прямоугольное в плане, здание состоит из одной 5-этажной части и одноэтажного пристроя. Здание является панельным с облицовкой фасада каменной крошкой; часть пристроя, со стороны ул.Леонова выполнена в витражном исполнении, остальная его часть облицована профилированным листом. В одноэтажном пристрое здания располагается супермаркет “СЕМЬЯ”. В жилой части здания на первом этаже располагаются: салон оптики “Точка зрения”, магазин “Чебаркульская птица”, аптека “Планета здоровья”, магазин канцелярских товаров “Акварель”, магазин канцелярских товаров “ЛистОк”, мебельная фирма “А-Гарант”, магазин “Мясное изобилие”, салон “Мир цветов”, магазин детских товаров “Детский размер”, салон-парикмахерская “Людмила”, суши-бар “Суши Вок”, ветелинарный кабинет “Мир хвостатых”, аптека “Аптека от склада”, магазин канцелярских товаров “Циркуль”, магазин женской одежды “Мария”, магазин “В разлив”.

Ранее разработанные колерные паспорта: нет.

Настоящим проектом:

- сохраняются ранее установленные типы отделки и цветовой решение фасадов;
- предлагаются решения и отделочные материалы для оформления входных групп организаций, размещенных на 1-м этаже в здании;
- предусматривается размещение вывески для магазина “Мясное изобилие” ,
- уточняются виды и места размещения объектов городской информации по всему фасаду для прочих организаций, размещенных на 1-м этаже в здании;

Настоящий проект разработан в соответствии с требованиями Постановления администрации г.Перми от 22.02.2017 № 130 «Об утверждении порядка и критериев согласования колерного паспорта, требования к содержанию колерного паспорта».

Для разрабатывается колерный паспорт, предусматривая цветовые решения для всего первого этажа дома, для приведения всего дома в единый ансамбль. Данные решения рекомендуется использовать при капитальном ремонте фасадов здания. Выходы из административных помещений сориентированы на ул. Леонова, а все выходы из подъездов жилого дома располагаются на дворовом фасаде здания.

В соответствии с Градостроительным кодексом Российской Федерации и Постановлением администрации города Перми от 22.02.2017 № 130 «Об утверждении Порядка и критериев согласования колерного паспорта, требований к содержанию колерного паспорта, формы колерного паспорта» согласованные департаментом градостроительства и архитектуры администрации города Перми проекты колерных паспортов либо проекты изменений в колерные паспорта не являются разрешительной документацией на строительство, реконструкцию объекта капитального строительства, не являются правовым основанием на устройство пристроек, навесов, козырьков.

Ведомость ссылочных и прилагаемых документов

Обозначение	Наименование	Примечание
	Ссылочных документов:	
	нет	
	Прилагаемые документы:	
	нет	

Размещение объектов городской информации.

Главный фасад допускается размещение настенных вывесок в границах помещения заинтересованного лица в виде: отдельно расположенных букв без использования «подложки» (в том числе световых, объемных, пластиковых, металлических) с использованием неона, выполненных по и по инновационным технологиям (в том числе с использованием краесвещенных систем, вывесок со светодинамикой). Вывески должны быть привязаны к композиционным осям фасадов объектов капитального строительства и соответствовать архитектурному решению фасадов. Размещению вывесок, табличек на фасадах объектов сохранения общего архитектурно-художественного, композиционного решения фасадов; Единой высоты, толщины вывесок , табличек; Единой горизонтальной оси размещения на всем протяжении фасадов; Единой горизонтальной оси размещения на всем протяжении фасадов.

Соблюдения требований на всем протяжении фасадов;
Соблюдения требований Федеральный закон от 01.06.2005 №53-ФЗ «О государственном языке Российской Федерации». На объекте капитального строительства, оборудованном одной входной группой (входом), предназначенной для более чем двух. Заинтересованных лиц, вывески заменяются общей табличкой (режимник). Допускается выполнение вывески в виде крышной установки , которая размещается на кровле, расположенной над верхним этажом объекта капитального строительства. Таблички (режимник) могут быть заменены надписями на стекле витрины, входной двери, выполненными в технике аппликации. Допускается размещение арт-объектов, выполненных из разных материалов художниками-монументалистами.

Взам. инв.№
Подпись и дата
Инв. № подл.

						№8990-08-2-2018		
						Колерный паспорт объекта капитального строительства по улице Леонова, №64 Индустриального района г. Перми		
Изм.	Нуч.	Лист	№ док.	Подпись	Дата	Стадия	Лист	Листов
						Жилое здание с административными помещениями	2	
Выполнил	Ермакова				10.18	Общие данные. Лист 2.	ООО ПИК "Новый город"	

Главный фасад (существующее положение)



Изм. № подл. Подпись и дата. Взам. инв. №

						№8990-08-2-2018			
						Колерный паспорт объекта капитального строительства по улице Леонова, №64 Индустриального района г. Перми			
Изм.	№чч.	Лист	№ док.	Подпись	Дата	Жилое здание с административными помещениями	Стадия	Лист	Листов
Выполнил	Ермакова			<i>Ермакова</i>	10.18			3	
						Фотофиксация объекта. Лист 1.	ООО ПК "Новый город"		

Дворовой фасад (существующее положение)



Боковой фасад (существующее положение)



Дворовой фасад (существующее положение)



Взам. инв. N
Подпись и дата
Инв. N подл.

						№8990-08-2-2018			
						Колерный паспорт объекта капитального строительства по улице Леонова, №64 Индустриального района г. Перми			
Изм.	Нуч.	Лист	N док.	Подпись	Дата	Жилое здание с административными помещениями	Стадия	Лист	Листов
							4		
Выполнил		Ермакова			10.18	Фотофиксация объекта. Лист 2.	ООО ПИК "Новый город"		

Главный фасад со стороны !

примыкающий жилой дом по адресу пр.Леонова д.68



ПРИМЕЧАНИЕ

1. В случае, предоставле входных гру
2. В случае входных гру маломобильт требования правил каса МГН (входны устройств 1:20 (5%) или лестницы и размеры вхо пандусом не

Инов. N подл.	Подпись и дата	Взам. инв. N
---------------	----------------	--------------

ы Леонова

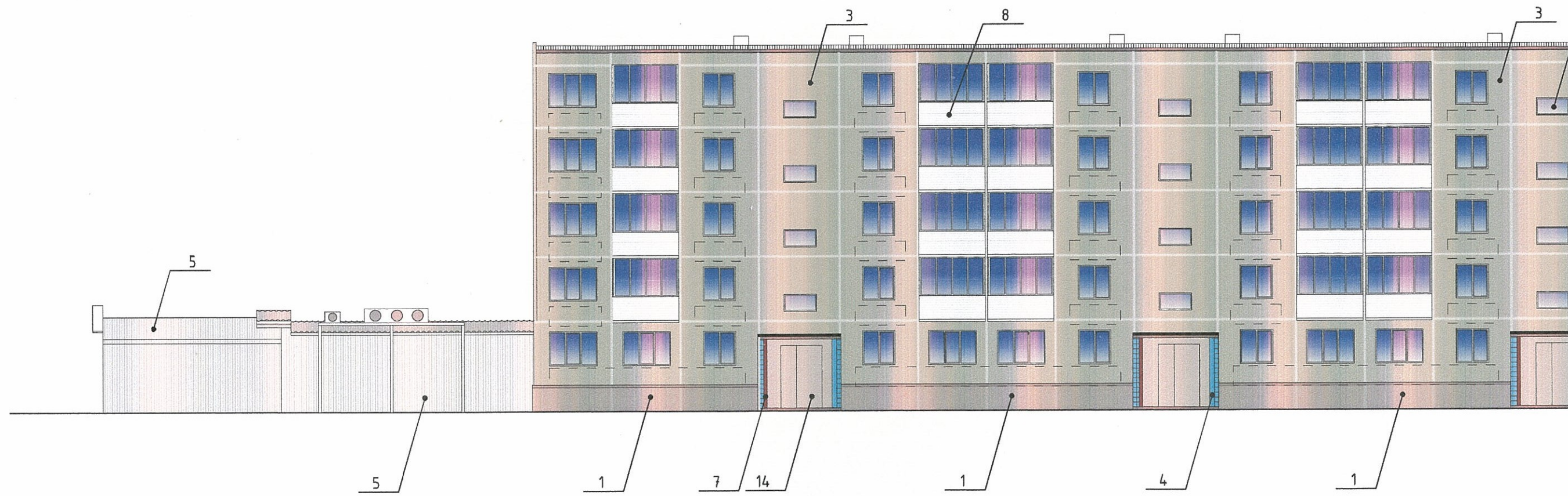


наружные лестницы при дополнительно устроенных входах в общественные помещения здания выходят за границы земельного участка и красные линии квартала, то устройство дополнительных или переустройство существующих требует получения разрешения в установленном порядке;

устройства или переустройства (перепланировки, ремонта, реконструкции) помещений общественного назначения, их обязательном порядке должны быть предусмотрены мероприятия по обеспечению доступности данных помещений для групп населения, включая инвалидов, использующих кресла-коляски и собак-проводников (далее-МГН) в соответствии с 59.13330.2016 Свод правил. Доступность зданий и сооружений для маломобильных групп населения. Данный свод функционально-планировочных элементов зданий и сооружений, их участков или отдельных помещений, доступных для инвалидов, коммуникации, пути эвакуации, помещения и зоны обслуживания, а также их информационное и инженерное оборудование, лестницы при входах в общественные помещения должны дублироваться пандусами с уклоном не более 1:12 или средствами подъема (подъемные платформы, лифты и т.д.). Согласно вышеуказанному Своду правил наружные пандусы должны иметь поручни с учетом технических требований к опорным стационарным устройствам по ГОСТ Р 51261; площадки при открывании дверей наружу должны быть не менее 1,4 x 2,0 или 1,5 x 1,85; размеры входной площадки с пандусом не менее 2,2 x 2,2 м.

СОГЛАСОВАНО
1^й заместитель начальника ДГА
г. Перми - главный архитектор
Д.Ю. Пашкин
19.11.2018

						№8990-08-2-2018			
						Колерный паспорт объекта капитального строительства по улице Леонова, №64 Индустриального района г. Перми			
Изм.	Нуч.	Лист	№ док.	Подпись	Дата	Жилое здание с административными помещениями	Стадия	Лист	Листов
								5	
Выполнил		Ермакова		<i>[Signature]</i>	10.18	Главный фасад со стороны улицы Леонова.	ООО ПИК "Новый город"		



ПРИМЕЧАНИЕ

1. К дополни водосточные флаштоки и
2. Размещен строительств -соответств документаци (вертикальн -единая гор архитектур -единая вер элемента (о -комплексно -размещение отделкой, а
3. Размещен 22.02.2017 №

Инв. N подл.	Подпись и дата	Взам. инв.N

оровой фасад

примыкающий жилой дом по адресу пр.Леонова д.68



к этому оборудованию относятся: наружные блоки систем вентиляции и кондиционирования, вентиляционные и кондиционерные уличное оборудование; антенны; видеокамеры наружного наблюдения; почтовые ящики; кабельные линии, пристенные электрощиты; и другое;

дополнительного оборудования, дополнительных элементов и устройств на фасадах объектов капитального строительства допускается при соблюдении следующих условий:

1. размещение дополнительного оборудования архитектурному решению фасадов, предусмотренному проектной документацией, соответствующей с которой осуществлено строительство (реконструкция) Объекта, с привязкой к единой горизонтальной системе осей фасадов;

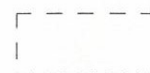
2. центральная ось - условная прямая линия. Определяется как половина расстояния между верхним и нижним архитектурными элементами (окна, наличники, карниз, фриз и другие), выделяющимся (западающим, выступающим) из плоскости стены;

3. вертикальная ось - условная прямая линия. Определяется как половина расстояния между границами одного архитектурного элемента (окна, двери, колонны) либо между двумя архитектурными элементами (окна, двери, колонны);

4. единое размещение оборудования - единое архитектурное и цветовое решение (в том числе размер, форма, материал); дополнительное оборудование на архитектурных деталях, элементах декора, поверхностях с ценной архитектурной отделкой и крепление, ведущее к повреждению архитектурных поверхностей, не допускаются;

5. Поддерживатели на фасадах должны соответствовать требованиям п.1.9.7 Постановления администрации г.Перми от

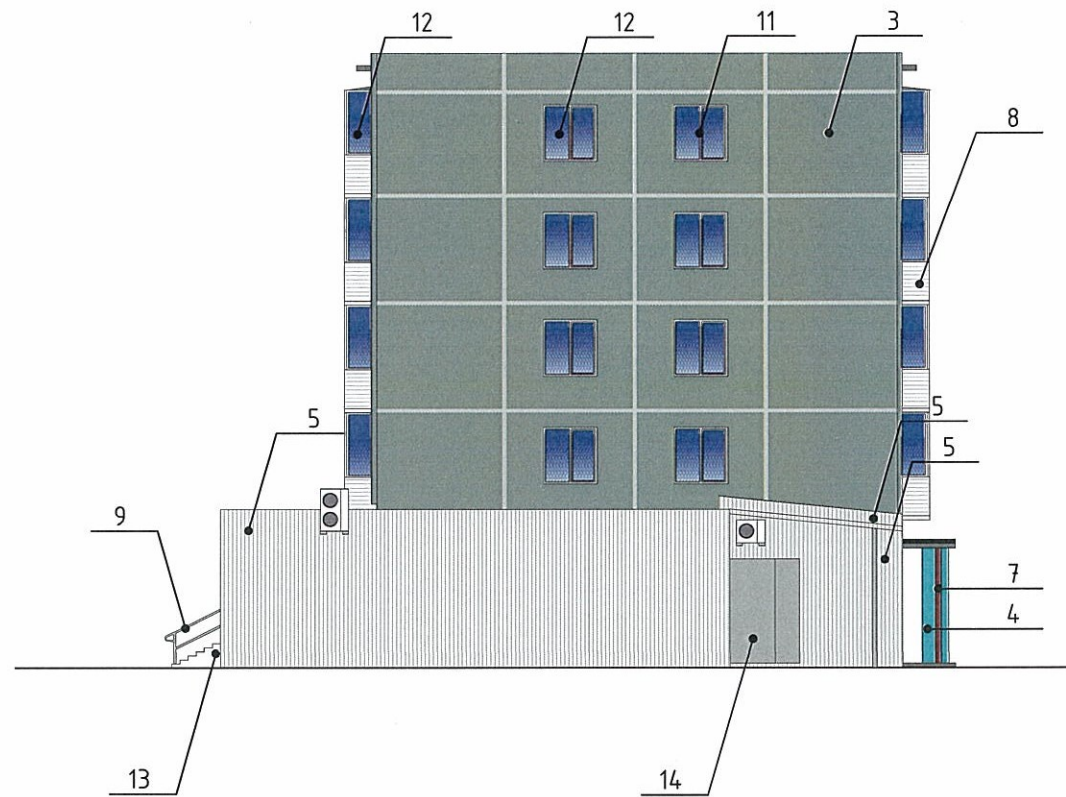
СОГЛАСОВАНО
1й заместитель начальника ДГА
г. Перми - главный архитектор
Д.Ю. Давыдов
19 г. 2018



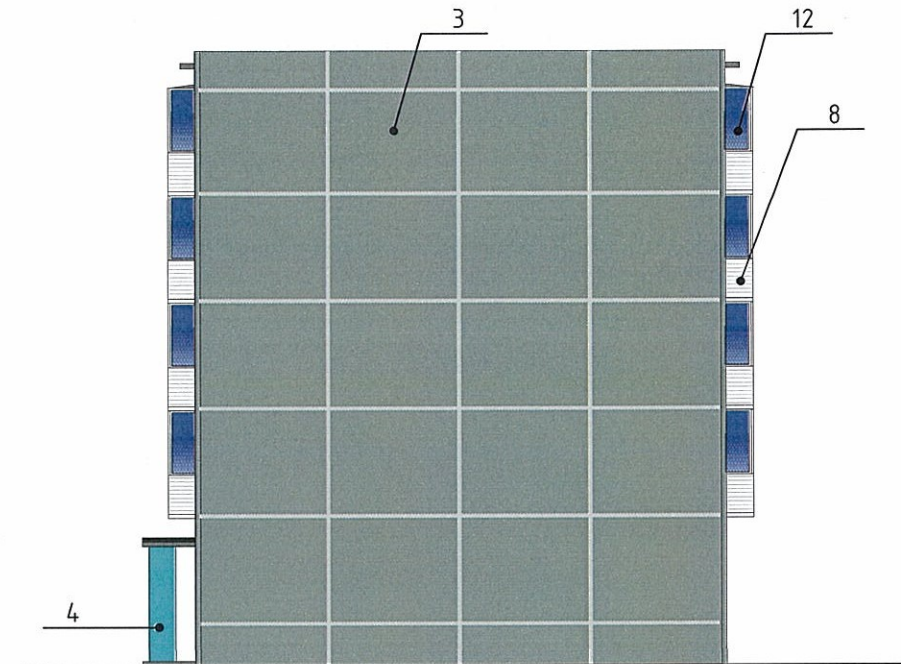
- Место допустимого размещения дополнительного оборудования

						№8990-08-2-2018			
						Колерный паспорт объекта капитального строительства по улице Леонова, №64 Индустриального района г. Перми			
Изм.	Нуч.	Лист	№ док.	Подпись	Дата	Жилое здание с административными помещениями	Стадия	Лист	Листов
									6
Выполнил	Ермакова				10.18	Дворовой фасад	ООО ПИК "Новый город"		

Боковой фасад со стороны улицы Леонова



Боковой фасад
(присроен к примыкающему жилому дому по адресу: ул Леонова,68)



СОГЛАСОВАНО
1^й заместитель начальника ДГА
г. Перми - главный архитектор
19 декабря 2018 г.

Инов. N подл.
Подпись и дата
Взам. инв. N

						№8990-08-2-2018			
						Колерный паспорт объекта капитального строительства по улице Леонова, №64 Индустриального района г. Перми			
Изм.	Нуч.	Лист	N док.	Подпись	Дата	Жилое здание с административными помещениями	Стадия	Лист	Листов
									7
Выполнил	Ермакова			<i>[Signature]</i>	10.18	Боковые фасады	ООО ПИК "Новый город"		

Фрагмент 1.

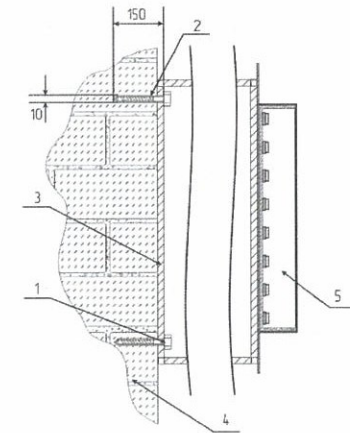
примыкающий жилой дом по адресу пр.Леонова д.68

Главный фасад со стороны
улицы Леонова . Фрагмент 1.



Узел крепления
конструкции к фасаду

Крепление металлоконструкции к фасаду производится на заводские детали - анкерными болтами в сборе с дюбелями. Конструктивная часть дополнительно разработать конструкторам.



- 1 - анкерный болт D10 L150
- 2 - дюбель D12
- 3 - металлоконструкция 200x200 мм козырька
- 4 - кирпичная кладка
- 5 - объемная буква с подсветкой

Управление архитектуры и городского дизайна
ДГА администрации г.Перми
**СООТВЕТСТВУЕТ АРХИТЕКТУРНОМУ
ОБЛИКУ ГОРОДА ПЕРМИ**
«19» декабря 18
Подпись: _____

ПРИМЕЧАНИЕ:

1. Ведомость размещения объектов городской информации см. лист 8.1 ;
2. Единая горизонтальная ось - это условная прямая линия, относительно которой располагаются информационные конструкции. Месторасположение оси на фасаде определяется как половина расстояния между верхним и нижним архитектурным элементом (окна, наличники, карниз, фриз и др.), выделяющимся (западающим, выступающим) из плоскости стены;
3. Размещение вывесок и рекламных конструкций должно осуществляться в границах места допустимого размещения объектов, установленных данным колерным паспортом;
4. Размещение вывесок по отношению к друг к другу, их конфигурация и наполненность информацией должны соответствовать Стандартным требованиям к вывескам, их размещению и эксплуатации, установленным и утвержденным Постановлением администрации города Перми от 25.10.2016 № 958;
5. В случае, если планируемые к размещению вывески не соответствуют стандартам, установленным Постановлением, администрации города Перми от 25.10.2016 № 958, потребуется внесение изменений в настоящий колерный паспорт;
6. Размещение рекламных конструкций производится на основании отдельного разрешения в соответствии с требованиями Решения Пермской городской Думы от 27.01.2009 № 11 «Об утверждении Положения о порядке установки и эксплуатации рекламных конструкций на территории города Перми»;

7. Габариты одиночных табличек (400x600 или 500x720мм), их уровень установки должен быть одинаковым у каждой входной группы;
8. Вид вывесок в ночное время (проект подсветки) разрабатывается отдельно;
9. Узлы крепления конструкций к фасаду разрабатываются отдельным рабочим проектом.
10. Размещение вывесок, перекрывающих оконные проемы, а также расположенных на балконах зданий и сооружений должно быть согласовано с собственниками помещений, к которым относится балкон и данный оконный проем.
11. "Вырезные пластиковые буквы на фоновой подложке": подложка должна быть у всех белой.

Взаим. инв. N
Подпись и дата
Инв. N подл.



- Ось размещения городской информации, вывесок.

						№8990-08-2-2018			
						Колерный паспорт объекта капитального строительства по улице Леонова, №64			
						Индустриального района г. Перми			
Изм.	Нуч.	Лист	N док.	Подпись	Дата	Жилое здание с административными помещениями	Стадия	Лист	Листов
Выполнил	Ермакова				10.18			8	
						Размещение объектов городской информации. Главный фасад. Фрагмент 1.	ООО ПИК "Новый город"		

Главный фасад со стороны
улицы Леонова . Фрагмент 2.



Размещение объектов городской информации.

Ведомость размещения объектов городской информации

Допускается размещение настенных вывесок (далее – вывески) в границах помещения заинтересованного лица в виде: отдельно расположенных букв без использования “подложки” (в том числе световых, объемных, пластиковых, металлических) с использованием неона, выполненных по инновационным технологиям (в том числе с использованием краеосвещенных систем, вывесок со светодинамикой).

Вывески должны быть привязаны к композиционным осям фасадов объектов капитального строительства и соответствовать архитектурному решению фасадов.

Размещение вывесок, табличек на фасадах объектов капитального строительства с несколькими входными группами (входами) должно осуществляться упорядоченно и комплексно, с учётом:

сохранения общего архитектурно-художественного, композиционного решения фасадов;
единой высоты, толщины вывесок, табличек;

единой горизонтальной оси размещения на всём протяжении фасадов;

соблюдения требований Федерального закон от 01.06.2005 № 53-ФЗ “О государственном языке Российской Федерации”.

На объекте капитального строительства, оборудованном одной входной группой (входом), предназначенной для более чем двух заинтересованных лиц, вывески заменяются общей табличкой (режимник).

Допускается выполнение вывески в виде крышной установки, которая размещается на кровле, расположенной над верхним этажом объекта капитального строительства.

Таблички (режимник) могут быть заменены надписями на стекле витрины, входной двери, выполненными в технике аппликации.

Допускается размещение арт-объектов, выполненных из разных материалов художниками-монументалистами.

№	Название, тип объектов городской информации	Цвет	Наличие подсветки
1.	Знак адресации.	Синий, белый.	Внутренняя подсветка.
2.	Режимники. Выполнены из органического стекла, пластика, металла.	Прозрачный, серебряный, серый.	При необходимости.
3.	Объемные световые буквы на металлических направляющих в цвет фасада. Выполнены из оргстекла.	Серый, черный, красный, белый.	Внутренняя подсветка.
4.	Объемные буквы на металлических направляющих на козырьке. Выполнены из пластика, металла по специальному проекту.	Фирменные цвета	Внутренняя подсветка.
5.	Пленочная аппликация или панно, выполненная в оконном проеме за стеклом(площадь выклейки ПВХ пленкой или панно не более 30% остекления). Металл, пластик или самоклеющиеся пленки.	Фирменные цвета	Нет.
6.	Объемные буквы на металлических направляющих в цвет фриза.	Фирменные цвета	Нет.

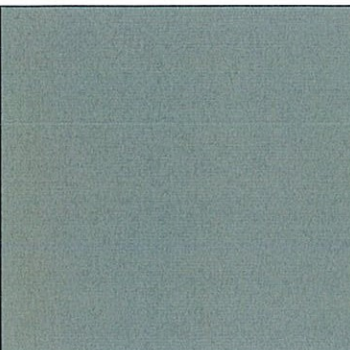
Взам. инв. N
Подпись и дата
Инв. N подл.

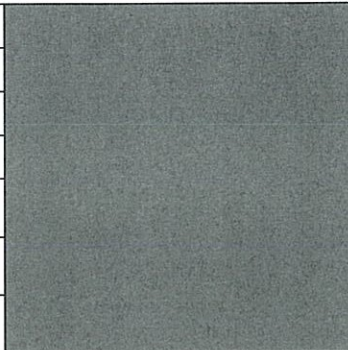


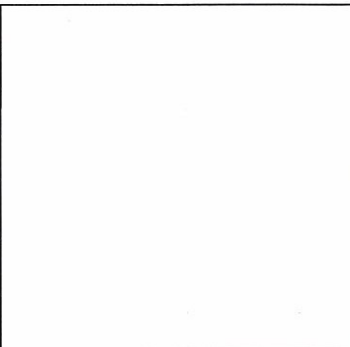
- Ось размещения городской информации, вывесок.

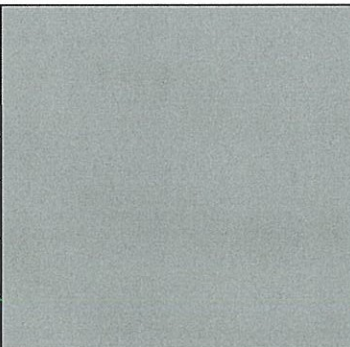
						№8990-08-2-2018		
						Колерный паспорт объекта капитального строительства по улице Леонова, №64 Индустриального района г. Перми		
Изм.	Нуч.	Лист	N док.	Подпись	Дата			
						Жилое здание с административными помещениями		Стадия
Выполнил	Ермакова				10.18			Лист
						Размещение объектов городской информации. Главный фасад. Фрагмент 2.		Листов
								8.1
								000 ПИК "Новый город"

Эталоны колеров.

Позиция согласно ведомости отделки фасадов	Координаты цвета	C:	30	
		M:	20	
		Y:	20	
		K:	40	
		R:	124	
		B:	126	
1, 3				


Позиция согласно ведомости отделки фасадов	Координаты цвета	C:	30	
		M:	20	
		Y:	20	
		K:	40	
		R:	124	
		B:	126	
10,14				

Позиция согласно ведомости отделки фасадов	Координаты цвета	C:	0	
		M:	0	
		Y:	5	
		K:	0	
		R:	247	
		B:	239	
2,8,11,15				

Позиция согласно ведомости отделки фасадов	Координаты цвета	C:	20	
		M:	5	
		Y:	10	
		K:	40	
		R:	157	
		B:	166	
9				

Инв. N подл.	
Подпись и дата	
Взам. инв. N	

СОГЛАСОВАНО
1^й заместитель начальника ДГА
г. Перми - главный архитектор
Д.И. Пашин
"19" декабря 2018 г.

						№8990-08-2-2018			
						Колерный паспорт объекта капитального строительства по улице Леонова, №64 Индустриального района г. Перми			
Изм.	Нуч.	Лист	N док.	Подпись	Дата	Жилое здание с административными помещениями	Стадия	Лист	Листов
									9
Выполнил	Ермакова				10.18	Эталоны колеров	ООО ПИК "Новый город"		