



ДЕПАРТАМЕНТ ГРАДОСТРОИТЕЛЬСТВА И АРХИТЕКТУРЫ
АДМИНИСТРАЦИИ ГОРОДА ПЕРМИ

ООО «АРХИТЕКТУРНАЯ МАСТЕРСКАЯ «ГОРОД»

18.12.2018 №059-22-01-40-4873
КОЛЕРНЫЙ ПАСПОРТ

АДРЕС ОБЪЕКТА: г.Пермь, Космонавта Леонова, здание (строение) № 6

АДМИНИСТРАТИВНЫЙ РАЙОН: Индустриальный

шифр: 085-2018-ОФ

ПЕРМЬ, 2018 г.

Ведомость чертежей комплекта марки ОФ

ЛИСТ	НАИМЕНОВАНИЕ	ПРИМЕЧАНИЯ
1	Общие данные. Ведомость отделки фасадов	
2	Ситуационная схема. Инструкция о порядке производства работ	
3	Существующее состояние фасадов (фотофиксация)	
4	Главный фасад по шоссе Космонавтов в осях А-Б	
5	Главный фасад по ул.Космонавта Леонова в осях 1-2	
6	Фасад в осях Б-А	
7	Дворовой фасад в осях 2-1	
8	Размещение объектов городской информации (начало)	
9	Размещение объектов городской информации (окончание)	
10	Эталоны колеров	

Ведомость отделки фасадов

ПОЗ.	ЭЛЕМЕНТ ФАСАДА	ЭТАЛОН ЦВЕТА	ОБОЗНАЧ.	ВИД ОТДЕЛКИ	ПРИМ.
1	Цоколь. Пряжки		Тёмно-серый	Керамогранит 60x60	
2	Горизонтальная поверхность площадок и пандусов. Ступени		Тёмно-серый Соль Перец	Керамогранит 30x30	
3	Поле стен, тип 1		Бежевый	Керамогранит 60x60	
4	Поле стен, тип 2		Тёмно-розовый	Керамогранит 60x60	
5	Поле стен, тип 3. Двери, тип 3		RAL 9006	Сталь с полимерным покрытием (профнастил)	
6	Оконные блоки. Витражи. Дверные блоки, тип 1		RAL 9010 Белый	Алюминиевые профильные системы	
7	Откосы. Отливы. Паралетная планка		RAL 9010 Белый	Сталь с полимерным покрытием	
8	Дверные блоки, тип 2. Ворота		RAL 8017	Сталь с полимерным покрытием	
9	Подшив навесов. Фриз козырька		RAL 1001	Сталь с полимерным покрытием	
10	Перила		RAL 7026	Металл с покраской атмосферостойкой краской	
11	Стойки козырька. Пожарная лестница. Металлические элементы козырька над приямком		RAL 9006	Металл с покраской атмосферостойкой краской	
12	Кровля козырька над приямком		Колотый лёд	Сотовый поликарбонат	

Краткая пояснительная записка

Объект – 2-этажное здание торгового назначения - супермаркет.

Тип постройки, серия: монолитно-каркасное, индивидуальный проект.

Год постройки и ввода в эксплуатацию: 2011 г.

Ранее разработанные колерные паспорта: нет.

Настоящим проектом:

- сохраняются существующие типы отделки и цветовое решение фасадов и входных групп,
- предусматривается места размещения объектов городской информации;
- фиксируются основные места размещения дополнительного оборудования.

Настоящий проект разработан в соответствии с требованиями Постановления администрации г.Перми от 22.02.2017 № 130 «Об утверждении порядка и критериев согласования колерного паспорта, требования к содержанию колерного паспорта».

В соответствии с Градостроительным кодексом Российской Федерации и Постановлением администрации города Перми от 22.02.2017 № 130 «Об утверждении Порядка и критериев согласования колерного паспорта, требований к содержанию колерного паспорта, формы колерного паспорта» согласованные департаментом градостроительства и архитектуры администрации города Перми проекты колерных паспортов, либо проекты изменений в колерные паспорта, не являются разрешительной документацией на строительство или реконструкцию объекта капитального строительства; не являются правовым основанием на устройство пристроек, навесов, козырьков.

Ведомость ссылочных и прилагаемых документов

ОБОЗНАЧЕНИЕ	НАИМЕНОВАНИЕ	ПРИМЕЧАНИЕ
	<u>Ссылочные документы</u>	
Постановление администрации г.Перми от 22.02.2017 № 130	«Порядок и критерии согласования колерного паспорта, требования к содержанию колерного паспорта»	
Постановление администрации г.Перми от 25.10.2016 № 958	«Об утверждении стандартных требований к вывескам, их размещению и эксплуатации»	
Решения Пермской городской Думы от 27.01.2009 № 11	«Об утверждении Положения о порядке установки и эксплуатации рекламных конструкций на территории города Перми»	

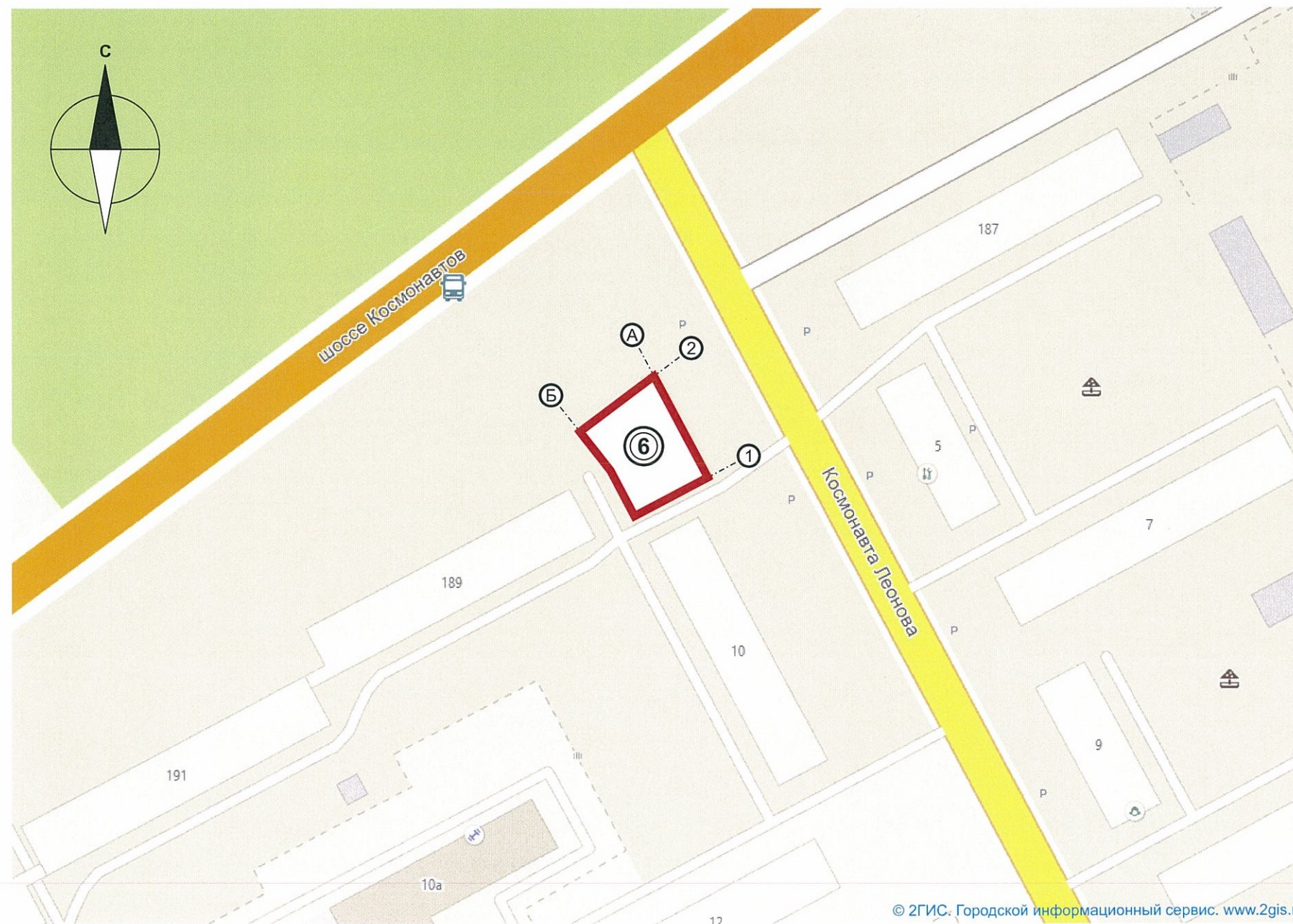
Согласовано
18 заместителя Начальника ДГ
г. Перми - главный архитектор
Д.Ю. Лапшин
18

085-2018-ОФ					
Колерный паспорт здания по ул.Космонавта Леонова,6 в Индустриальном районе г.Перми					
Изм.	Кол.уч	Лист	№док.	Подпись	Дата
Разраб.		Хозяинова			02.18
				Стадия	Лист
				П	1
				Листов	10
				Общие данные. Ведомость отделки фасадов	
				ООО «Архитектурная мастерская «ГОРОД», г.Пермь	

ИНСТРУКЦИЯ
о порядке производства работ, связанных
с окраской фасадов и всех наружных частей зданий,
сооружений, строений, расположенных на территории города Перми

1. Окраска (отделка) фасадов и всех наружных частей зданий, сооружений, строений, ограждений, заборов, павильонов, киосков, ларьков и прочих объектов, расположенных на территории города Перми, может производиться лишь на основании колерного паспорта фасадов на ремонт и окраску, согласованного ДГА г.Перми.
2. До начала процесса окраски (отделки) здания или какого-либо сооружения должны быть произведены работы по капитальному ремонту всех без исключения наружных частей его, подлежащих окраске.
3. До начала ремонта зданий, имеющих газосветовую рекламу, сообщить рекламораспространителю о предстоящих работах на фасаде здания с целью сохранения вывесок либо их демонтажу.
4. Полуразрушенные и разрушенные архитектурные художественно-скульптурные детали здания, карнизы, колонны, пилястры, капители, фриззы, тяги, лепные украшения, барельефы, мозаика, художественная роспись подлежат обязательному восстановлению в своем первоначальном виде. Категорически запрещается производить окраску здания без предварительного восстановления указанных деталей.
5. Металлические поверхности отдельных частей здания, чугунные решетки, перила балконов и лестниц, кронштейны, дверные и оконные приборы, архитектурно-художественные детали перед окраской очищаются от грязи, ржавчины, старой краски и покрываются вновь лишь масляной краской.
6. В соответствии с выданными образцами цвета (колерами) на окраску (отделку) здания организация, производящая ремонт здания, составляет пробные образцы цвета, которые наносятся на видное место стены.
7. Проверку и согласование пробного образца цвета (колера), а также готовности поверхности стены и отдельных наружных частей здания к окраске производит уполномоченный представитель ДГА г.Перми. Без указанной проверки и согласования производить окраску (отделку) фасада категорически воспрещается.
8. Домоуправления, организации и учреждения, производящие окраску (отделку) и связанный с нею ремонт здания, несут полную ответственность за точное выполнение настоящей инструкции и привлекаются к ответственности за нарушение ее.
9. Цветовая гамма рекламносителей должна гармонировать с основным колористическим решением фасадов здания.
10. По всем вопросам, связанным с производством работ, необходимо обращаться в ДГА г.Перми (ул.Сибирская,15, каб.316, тел.212-76-98).

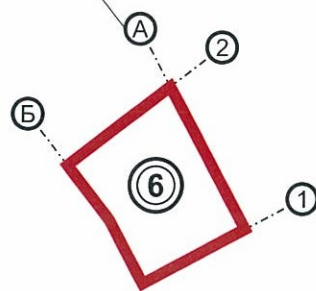
Ситуационная схема



© 2ГИС. Городской информационный сервис. www.2gis.ru

Условные обозначения:

условная координационная ось



- здание супермаркета по ул.Космонавта Леонова,6

ПРИМЕЧАНИЕ:

1. Координационные оси расставлены условно

						085-2018-ОФ			
						Колерный паспорт здания по ул.Космонавта Леонова,6 в Индустриальном районе г.Перми			
Изм.	Кол.уч	Лист	№док.	Подпись	Дата	Супермаркет	Стадия	Лист	Листов
Разраб.			Хозяинова	<i>Хозяинова</i>	12.18		П	2	10
						Ситуационная схема. Инструкция о порядке производства работ	ООО «Архитектурная мастерская «ГОРОД», г.Пермь		



Главный фасад по шоссе Космонавтов в осях А-Б



Главный фасад по ул.Космонавта Леонова в осях 1-2



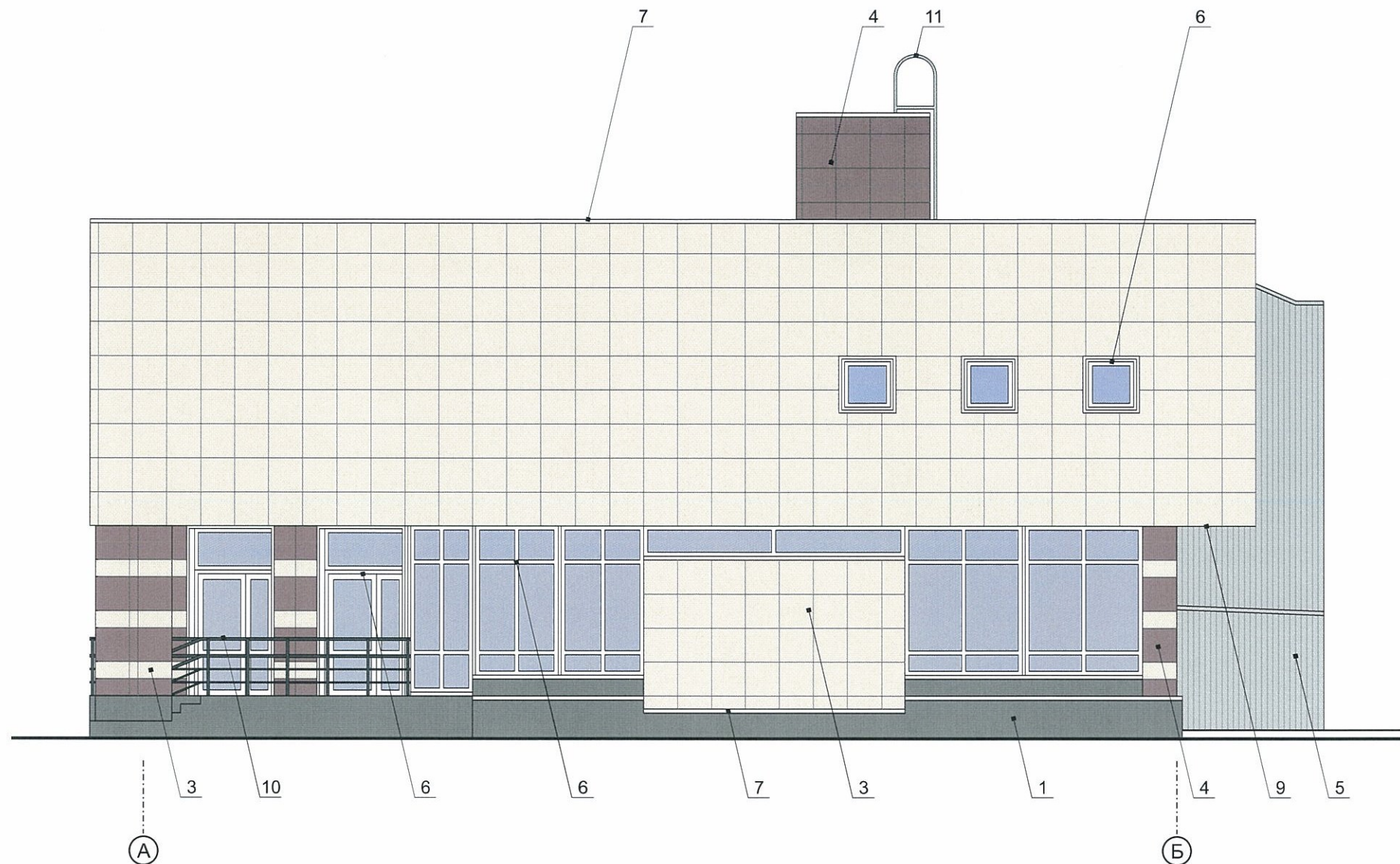
Главный фасад по ул.Космонавта Леонова в осях 1-2 и фасад в осях Б-А




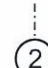
Дворовой фасад в осях 2-1

						085-2018-ОФ			
						Колерный паспорт здания по ул.Космонавта Леонова,6 в Индустриальном районе г.Перми			
Изм.	Кол.уч	Лист	№док.	Подпись	Дата	Супермаркет	Стадия	Лист	Листов
Разраб.			Хозяинова	<i>Гуреева</i>	12.18		П	3	10
						Существующее состояние фасадов (фотофиксация)	ООО «Архитектурная мастерская «ГОРОД», г.Пермь		

Главный фасад по шоссе Космонавтов в осях А-Б



Условные обозначения

-  1 - выноска и номер позиции согласно Ведомости отделки фасадов на листе 1
-  2 - условная координационная ось

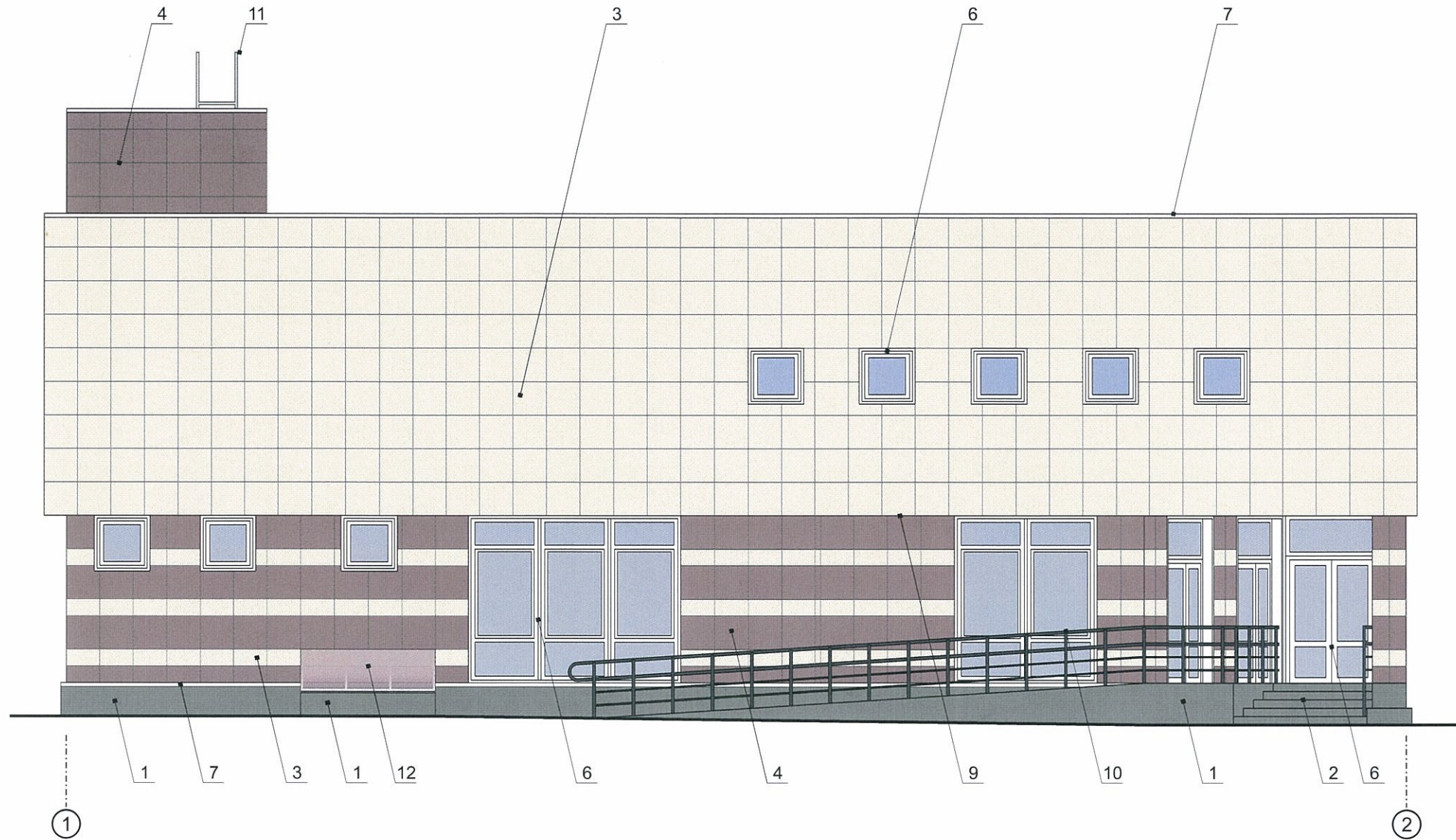
ПРИМЕЧАНИЕ:

1. В случае, если наружные лестницы при дополнительно устроенных входах в общественные помещения здания выходят за границы предоставленного земельного участка и красные линии квартала, то устройство дополнительных или переустройство существующих входных групп требует получения разрешения в установленном порядке;
2. В случае устройства или переустройства (перепланировки, ремонта, реконструкции) помещений общественного назначения, их входных групп в обязательном порядке должны быть предусмотрены мероприятия по обеспечению доступности данных помещений для маломобильных групп населения, включая инвалидов, использующих кресла-коляски и собак-проводников (далее-МГН) в соответствии с требованиями СП 59.13330.2016 Свод правил. Доступность зданий и сооружений для маломобильных групп населения. Данный свод правил касается функционально-планировочных элементов зданий и сооружений, их участков или отдельных помещений, доступных для МГН (входные узлы, коммуникации, пути эвакуации, помещения и зоны обслуживания, а также их информационное и инженерное обустройство). В частности, лестницы при входах в общественные помещения должны дублироваться пандусами с уклоном не более 1:20 (5%) или иными средствами подъема (подъемные платформы, лифты и т.д.). Согласно вышеуказанному Своду правил наружные лестницы и пандусы должны иметь поручни с учетом технических требований к опорным стационарным устройствам по ГОСТ Р 51261; размеры входной площадки при открывании дверей наружу должны быть не менее 1,4 x 2,0 или 1,5 x 1,85; размеры входной площадки с пандусом не менее 2,2 x 2,2 м;
3. Условия размещения дополнительного оборудования на фасадах см. лист 5.

СОГЛАСОВАНО
 1^й заместитель архитектора ДГА
 г. Пермь
 Д.Ю. Лапшин
 19.12.18

						085-2018-ОФ			
						Колерный паспорт здания по ул.Космонавта Леонова,6 в Индустриальном районе г.Перми			
Изм.	Кол.уч	Лист	№док.	Подпись	Дата	Супермаркет	Стадия	Лист	Листов
Разраб.			Хозяинова	<i>Лапшин</i>	2.18		П	4	10
						Главный фасад по шоссе Космонавтов в осях А-Б		ООО «Архитектурная мастерская «ГОРОД», г.Пермь	

Главный фасад по ул.Космонавта Леонова в осях 1-2



Условные обозначения

ПРИМЕЧАНИЕ:

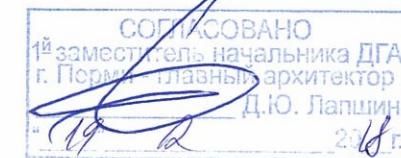
- К дополнительному оборудованию относятся: наружные блоки систем вентиляции и кондиционирования, вентиляционные и водосточные трубы; антенны; видеокамеры наружного наблюдения; почтовые ящики; кабельные линии, пристенные электрощиты; флагштоки и так далее;
- Размещение дополнительного оборудования, дополнительных элементов и устройств на фасадах объектов капитального строительства допускается при соблюдении следующих условий:
 - соответствие размещения дополнительного оборудования архитектурному решению фасадов, предусмотренному проектной документацией, в соответствии с которой осуществлено строительство (реконструкция) Объекта, с привязкой к единой (вертикальной, горизонтальной) системе осей фасадов;
 - единая горизонтальная ось - условная прямая линия. Определяется как половина расстояния между верхним и нижним архитектурным элементом (окна, наличники, карниз, фриз и другие), выделяющимся (западающим, выступающим) из плоскости стены;
 - единая вертикальная ось - условная прямая линия. Определяется как половина расстояния между границами одного архитектурного элемента (окна, двери, колонны) либо между двумя архитектурными элементами (окна, двери, колонны);
 - комплексное решение размещения оборудования - единое архитектурное и цветовое решение (в том числе размер, форма, материал);
 - размещение дополнительного оборудования на архитектурных деталях, элементах декора, поверхностях с ценной архитектурной отделкой, а также крепление, ведущее к повреждению архитектурных поверхностей, не допускаются;
- Размещение наружных блоков систем вентиляции и кондиционирования на фасадах должно соответствовать требованиям п.1.9.5-1.9.6 Постановления администрации г.Перми от 22.02.2017 № 130;
- Размещение флагодержателей на фасадах должно соответствовать требованиям п. 1.9.7 Постановления администрации г.Перми от 22.02.2017 № 130;
- Размещение антенн на фасадах должно соответствовать требованиям п.п.1.9.8-1.9.10 Постановления администрации г.Перми от 22.02.2017 № 130;
- Условия устройства и переустройства входных групп см. лист 4.



- выноска и номер позиции согласно Ведомости отделки фасадов на листе 1

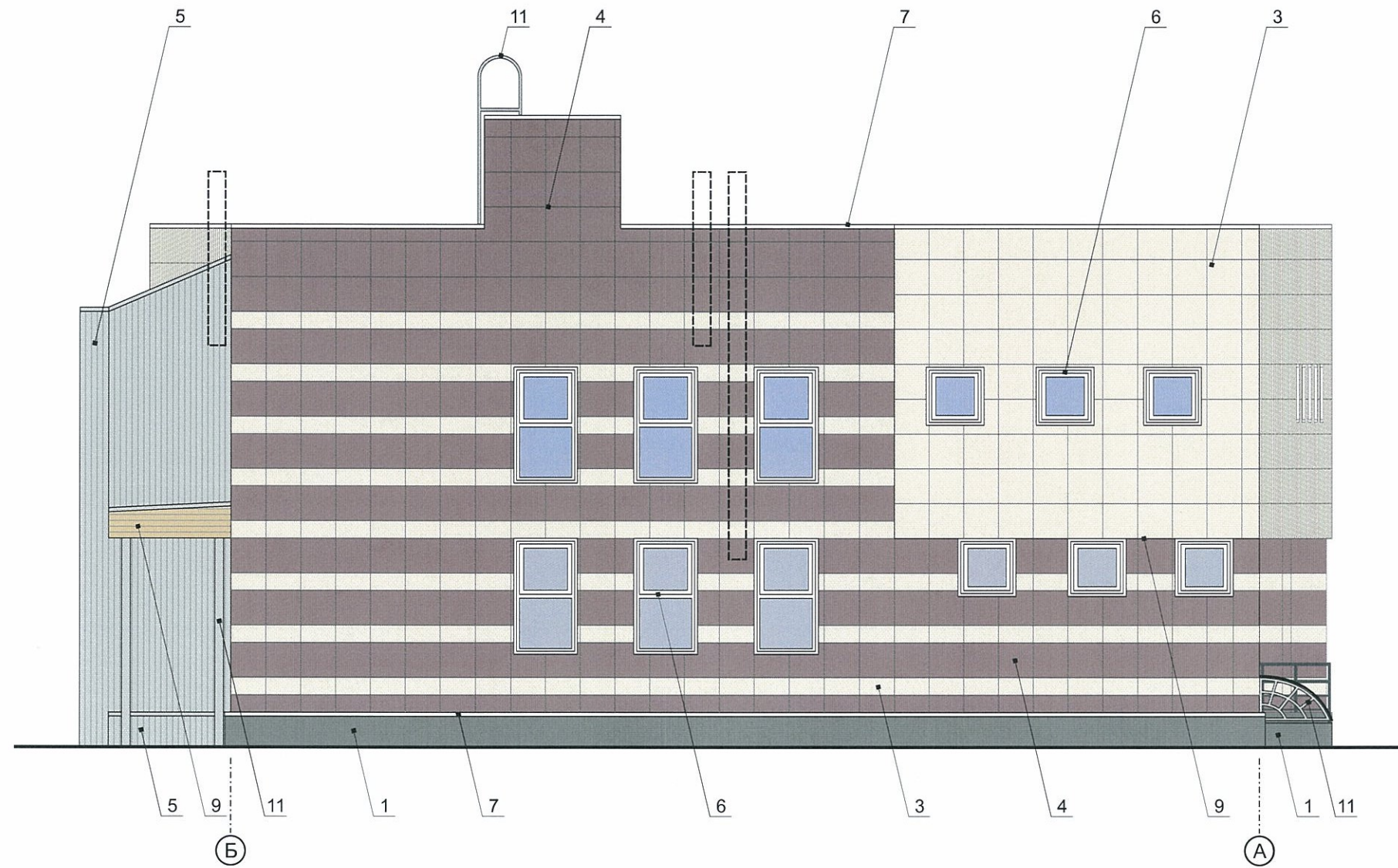


- условная координационная ось

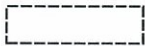




						085-2018-ОФ			
						Колерный паспорт здания по ул.Космонавта Леонова,6 в Индустриальном районе г.Перми			
Изм.	Кол.уч	Лист	№док.	Подпись	Дата	Супермаркет	Стадия	Лист	Листов
Разраб.		Хозяинова		<i>Хозяинова</i>	12.18		П	5	10
						Главный фасад по ул.Космонавта Леонова в осях 1-2		ООО «Архитектурная мастерская «ГОРОД», г.Пермь	

Фасад в осях 2-1



Условные обозначения

-  - место возможного размещения дополнительного оборудования
-  - выноска и номер позиции согласно Ведомости отделки фасадов на листе 1
-  - условная координационная ось

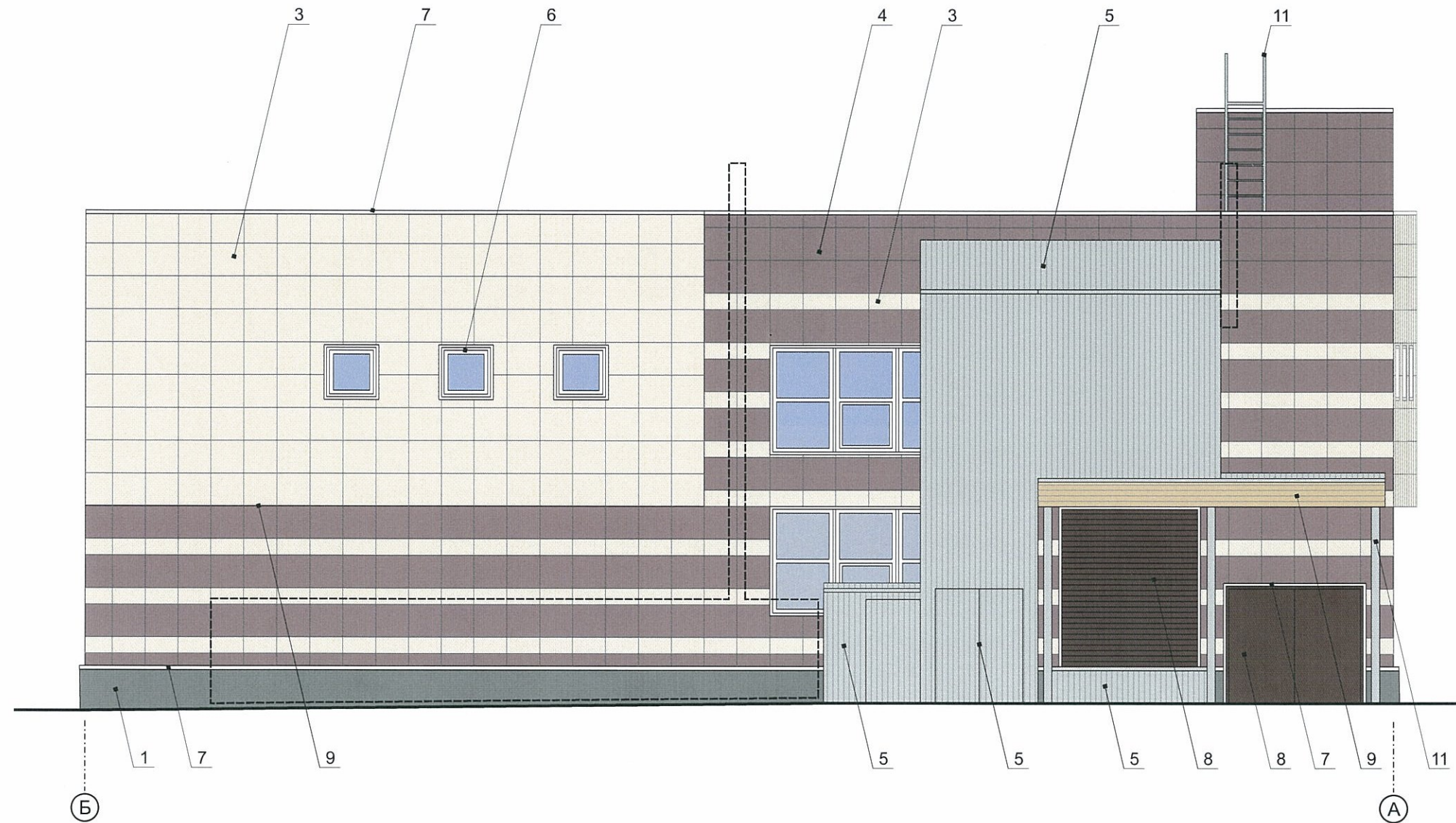
ПРИМЕЧАНИЕ:

1. Условия размещения дополнительного оборудования на фасадах см. лист 5

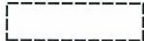


СОГЛАСОВАНО
1й заместитель начальника ДИА
г. Пермь главный архитектор
Д.Ю. Ларин
19.12.18

						085-2018-ОФ			
						Колерный паспорт здания по ул.Космонавта Леонова,6 в Индустриальном районе г.Перми			
Изм.	Кол.уч	Лист	Недок.	Подпись	Дата	Супермаркет	Стадия	Лист	Листов
Разраб.				Хозяинова	12.18		П	6	10
						Фасад в осях Б-А	ООО «Архитектурная мастерская «ГОРОД», г.Пермь		

Дворовой фасад в осях 2-1



Условные обозначения

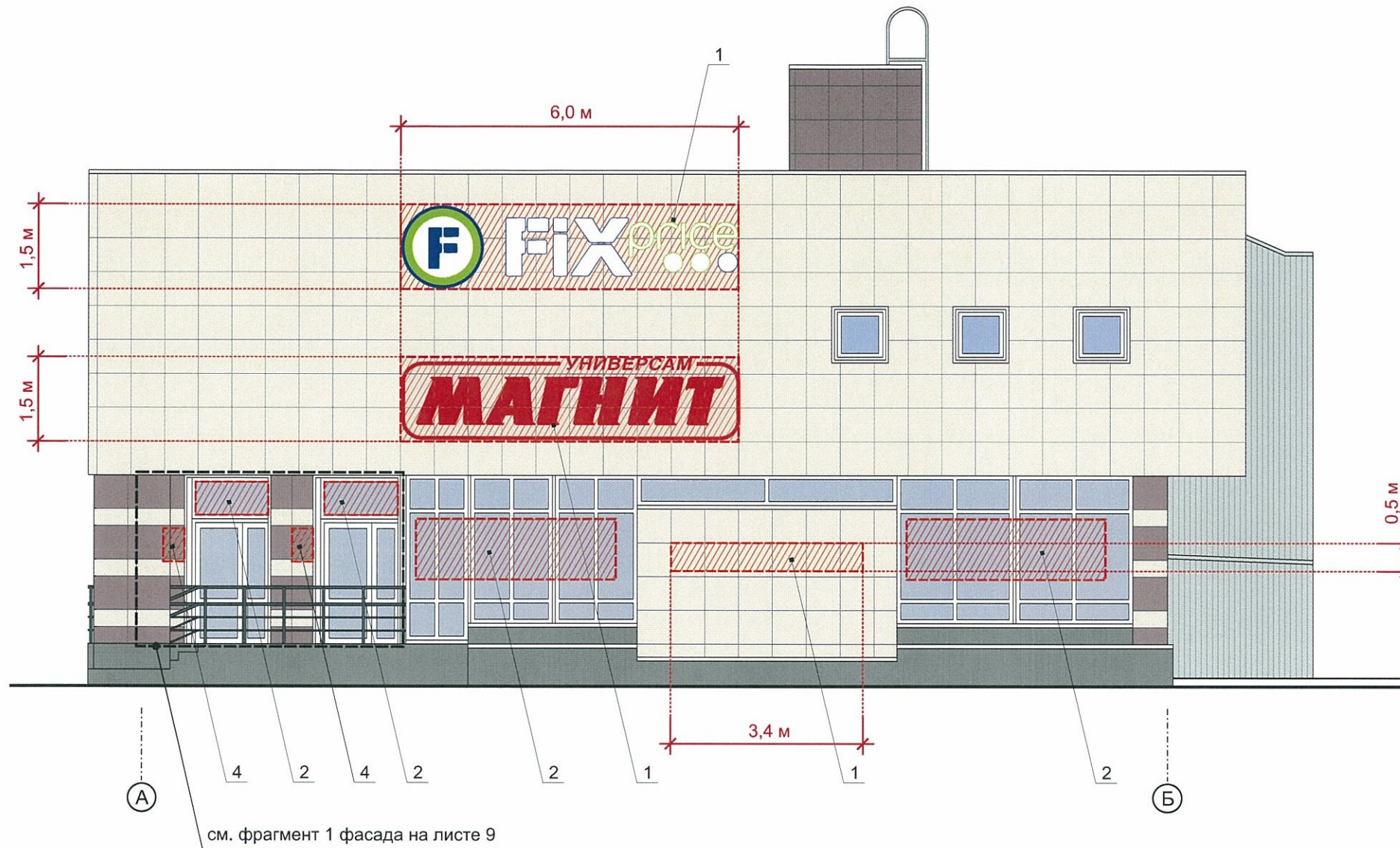
-  - место возможного размещения дополнительного оборудования
-  - выноска и номер позиции согласно Ведомости отделки фасадов на листе 1
-  - условная координационная ось

ПРИМЕЧАНИЕ:

1. Условия размещения дополнительного оборудования на фасадах см. лист 5

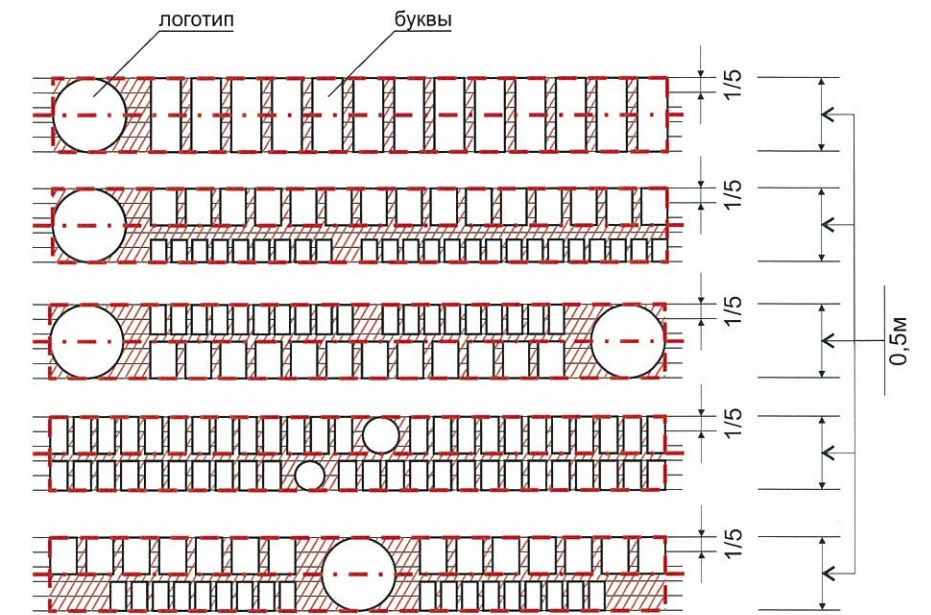
СОГЛАСОВАНО
 Начальник ДГА
 Д.О. Лалинин
 23.18

						085-2018-ОФ			
						Колерный паспорт здания по ул.Космонавта Леонова,6 в Индустриальном районе г.Перми			
Изм.	Кол.уч	Лист	Недок.	Подпись	Дата	Супермаркет	Стадия	Лист	Листов
Разраб.		Хозяинова		<i>Хозяинова</i>	12.18		П	7	10
						Дворовой фасад в осях 2-1	ООО «Архитектурная мастерская «ГОРОД», г.Пермь		



см. фрагмент 1 фасада на листе 9

Схемы компоновки объемных букв и/или логотипов, знаков относительно оси и места допустимого размещения объектов городской информации (Стандартные требования к вывескам)



Управление архитектуры и городского дизайна
ДГА администрации г.Перми
СООТВЕТСТВУЕТ АРХИТЕКТУРНОМУ
ОБЛИКУ ГОРОДА ПЕРМИ
«19» 12 2018
Подпись: [Signature]

Условные обозначения

- выравнивание объектов относительно элементов фасада
- место допустимого размещения объектов
- выноска и номер позиции согласно Ведомости размещения объектов городской информации

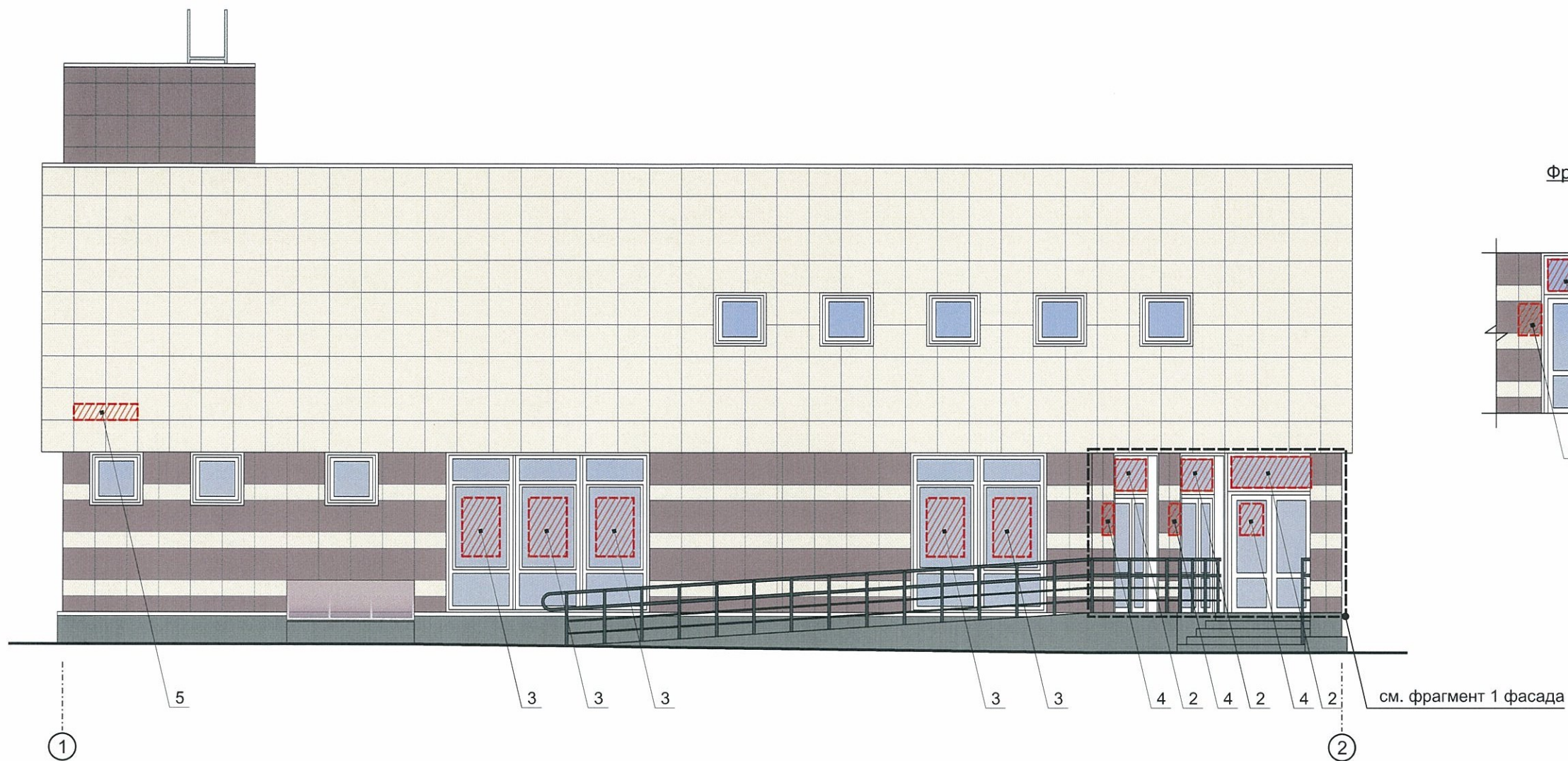
Ведомость размещения объектов городской информации

Поз.	Название, тип рекламы	Эталон цвета	Наличие, тип подсветки
1	Вывеска - объёмные буквы и/или логотипы, размещенные на направляющих, выкрашенных в цвет фасада. Металл, пластик, пленки	Фирменные цвета	Внутренняя или контурная подсветка
2	Вывеска - пленочная аппликация на стекле Площадь выклейки - не более 50% от площади остекления. Самоклеящиеся пленки по стеклу	Фирменные цвета	
3	Информация - пленочная аппликация в виде текста или контурного изображения на стекле. Площадь выклейки - не более 30% от площади остекления. Самоклеящиеся пленки по стеклу или Вывеска - панно, размещенное в оконном проеме за стеклом. Площадь панно - не более 50% от площади остекления. Металл, пластик, пленки (см. примечание 6 на листе 9)	Фирменные цвета	Возможна внутренняя подсветка для панно
4	Табличка-режимник одиночная (см. примечание 5 на листе 9). Металл, пластик, пленки	Фирменные цвета	
5	Знак адресации. Металл, пластик, пленки	Стандартный: синий, белый	

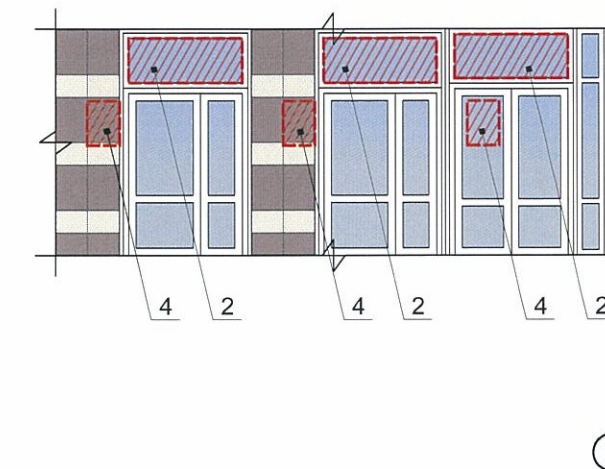
ПРИМЕЧАНИЕ:

1. Указания к изображению (примечание) см. лист 9

						085-2018-ОФ		
						Колерный паспорт здания по ул.Космонавта Леонова,6 в Индустриальном районе г.Перми		
Изм.	Кол.уч	Лист	Недок.	Подпись	Дата			
Разраб.		Хозяинова		[Signature]	42.18	Супермаркет		
						Стадия	Лист	Листов
						П	8	10
						Размещение объектов городской информации (начало)		ООО «Архитектурная мастерская «ГОРОД», г.Пермь



Фрагмент 1 фасада (в развёртке)



Управление архитектуры и городского дизайна
ДГА администрации г.Перми
**СООТВЕТСТВУЕТ АРХИТЕКТУРНОМУ
ОБЛИКУ ГОРОДА ПЕРМИ**
«19» 12 18
Бресано С.В. Подпись *Бресано С.В.*

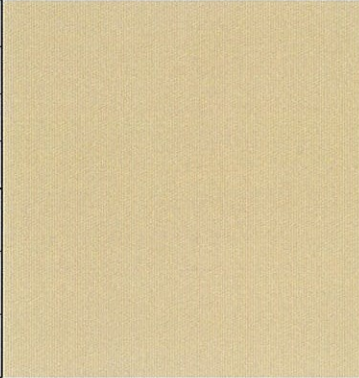
Условные обозначения

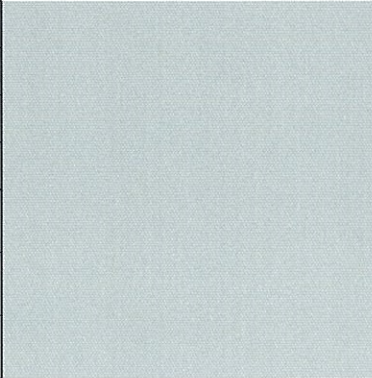
- выравнивание объектов относительно элементов фасада
- место допустимого размещения объектов
- выноска и номер позиции согласно Ведомости размещения объектов городской информации

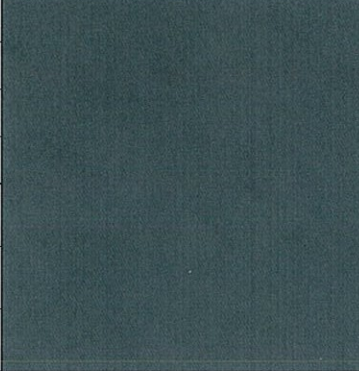
ПРИМЕЧАНИЕ:

1. Размещение вывесок и рекламных конструкций должно осуществляться в границах места допустимого размещения объектов, установленных данным колерным паспортом;
2. Размещение вывесок, обозначенных в данном колерном паспорте только в виде места допустимого размещения (штриховкой), по отношению друг к другу, их конфигурация и наполненность информацией должны соответствовать Стандартным требованиям к вывескам, их размещению и эксплуатации, установленным и утвержденным Постановлением администрации города Перми от 25.10.2016 № 958;
3. В случае, если планируемые к размещению вывески, обозначенные в данном колерном паспорте только в виде места допустимого размещения (штриховкой), не соответствуют стандартам, установленным Постановлением администрации города Перми от 25.10.2016 № 958, потребуется внесение изменений в настоящий колерный паспорт с целью отображения их в реальном виде;
4. Размещение рекламных конструкций при их наличии в колерном паспорте производится на основании отдельного разрешения в соответствии с требованиями Решения Пермской городской Думы от 27.01.2009 № 11 «Об утверждении Положения о порядке установки и эксплуатации рекламных конструкций на территории города Перми»;
5. Габариты и высота размещения одиночных табличек-режимников должны быть одинаковыми для всей входной группы;
6. Габариты панно должны быть одинаковыми на протяжении фасада в границах занимаемого организацией помещения. Каждое панно должно быть отцентровано относительно своего поля остекления. Для выклеек - должно быть разработано единое художественное решение для фасада в границах занимаемого организацией помещения;
7. Вид вывесок в ночное время (проект подсветки) разрабатывается отдельно;
8. Узлы крепления конструкций к фасаду разрабатываются отдельным рабочим проектом;
9. Ведомость размещения объектов городской информации см. лист 8.


						085-2018-ОФ			
						Колерный паспорт здания по ул.Космонавта Леонова,6 в Индустриальном районе г.Перми			
Изм.	Кол.уч	Лист	№док.	Подпись	Дата	Супермаркет	Стадия	Лист	Листов
Разраб.		Хозяинова		<i>Хозяинова</i>	12.18		П	9	10
						Размещение объектов городской информации (окончание)	ООО «Архитектурная мастерская «ГОРОД», г.Пермь		

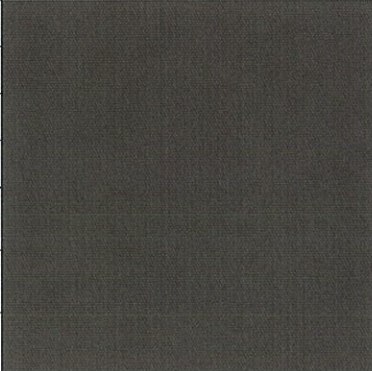
Позиция согласно ведомости отделки фасадов	Координаты цвета RAL 1001	C:	10	
		M:	20	
		Y:	40	
		K:	0	
		R:	209	
		G:	188	
		B:	138	
9				

Позиция согласно ведомости отделки фасадов	Координаты цвета RAL 9006	C:	0	
		M:	0	
		Y:	0	
		K:	20	
		R:	204	
		G:	204	
5, 11				


Позиция согласно ведомости отделки фасадов	Координаты цвета RAL 7026	C:	100	
		M:	40	
		Y:	50	
		K:	60	
		R:	55	
		G:	68	
10				


Позиция согласно ведомости отделки фасадов	Керамогранит 30x30 матовый	
	Тёмно-серый Соль Перец	
2	или аналогичный по цвету	

Позиция согласно ведомости отделки фасадов	Керамогранит 60x60 матовый	
	Бежевый	
3		

Позиция согласно ведомости отделки фасадов	Координаты цвета RAL 8017	C:	50	
		M:	100	
		Y:	90	
		K:	60	
		R:	68	
		G:	50	
8				

Позиция согласно ведомости отделки фасадов	Керамогранит 60x60 матовый	
	Темно-розовый	
4		

Позиция согласно ведомости отделки фасадов	Сотовый поликарбонат	
	Колотый лед	
12		

Позиция согласно ведомости отделки фасадов	Керамогранит 60x60 матовый	
	Темно-серый	
1		

СОГЛАСОВАНО
 заместителем начальника ПГ
 Терми-главный архитектор
 Д.Ю. Лапшин
 2018

						085-2018-ОФ			
						Колерный паспорт здания по ул.Космонавта Леонова,6 в Индустриальном районе г.Перми			
Изм.	Кол.уч	Лист	Недок.	Подпись	Дата	Супермаркет	Стадия	Лист	Листов
Разраб.		Хозяинова		<i>Хозяинова</i>	12.18		П	10	10
						Эталоны колеров	ООО «Архитектурная мастерская «ГОРОД», г.Пермь		