



ДЕПАРТАМЕНТ ГРАДОСТРОИТЕЛЬСТВА И АРХИТЕКТУРЫ  
АДМИНИСТРАЦИИ ГОРОДА ПЕРМИ

ООО «ПК «Северная корона»

*059-22-01-40-4572 от 04.12.2018*

## КОЛЕРНЫЙ ПАСПОРТ

**АДРЕС ОБЪЕКТА:** г. Пермь, административный район Дзержинский,  
Шоссе Космонавтов, здание №86/ул. Плеханова, здание №75

**№071-11-2018**

ПЕРМЬ \_\_\_\_\_ 2018 \_\_\_\_\_ г.

Ведомость чертежей комплекта марки АР

ЛИСТ	НАИМЕНОВАНИЕ	ПРИМЕЧАНИЯ
1	Общие данные, ведомость отделки фасадов	
2	Ситуационный план-схема	
3	Фотофиксация фасадов	
4	Фотофиксация фасадов	
5	Главный фасад	
6	Боковые фасады	
7	Дворовой фасад	
8	Размещение объектов городской информации	
9	Размещение объектов городской информации	
10	Размещение объектов городской информации	
11	Эталоны колеров	

Ведомость отделки фасадов

ПОЗ.	ЭЛЕМЕНТ ФАСАДА	ЭТАЛОН ЦВЕТА Lab, NCS, RAL	ОБОЗНАЧ.	ВИД ОТДЕЛКИ	ПРИМ.
1	Основное поле стены			Кирпичная кладка	
2	Основное поле стены пристроя	Белый		Металл окрашенный атмосферной краской Композитные панели, сайдинг	
3	Цоколь			Штукатурка, окрашенная атмосферной краской Композитные панели	
4	Оконные переплеты		Белый	Дерево/ Металлопластик	
5	Дверные полотна	Белый		Металлопластик/ Металл с покраской атмосферной краской	
6	Балконы	Белый		Профнастил/Пластик	
7	Кровля здания			Рулонно-битумное полимерное покрытие, кровельный профнастил	
8	Лестницы			Железобетон/ Металл с покраской атмосферной краской	
9	Перила, ограждения, металлические элементы			Металл с покраской атмосферной краской	
10	Покрытие козырька			Бетон, Металл с покраской атмосферной краской/ Сотовый поликарбонат	
11	Вентиляционные каналы			Оцинкованная сталь	
12	Кондиционеры	Белый		Экран с перфорацией	
13	Входной портал			Композитные панели	

ИНСТРУКЦИЯ

о порядке производства работ, связанных с окраской фасадов и всех наружных частей зданий, сооружений, строений, расположенных на территории города Перми

1. Окраска фасадов и всех наружных частей зданий, сооружений, строений, ограждений, заборов, павильонов, киосков, ларьков и прочих объектов, расположенных на территории города Перми, может производиться лишь на основании колерного паспорта фасадов на ремонт и окраску, выдаваемых Департаментом градостроительства и архитектуры Администрации города Перми.

2. До начала процесса окраски здания или какого-либо сооружения должны быть произведены работы по капитальному ремонту всех без исключения наружных частей его, подлежащих окраске.

3. До начала ремонта зданий, имеющих газосветовую рекламу, сообщить рекламораспространителю о предстоящих работах на фасаде здания с целью сохранения вывесок либо их демонтажу.

4. Полуразрушенные и разрушенные архитектурные художественно-скульптурные детали здания, карнизы, колонны, пилястры, капители, фриззы, тяги, лепные украшения, барельефы, мозаика, художественная роспись подлежат обязательному восстановлению в своем первоначальном виде.

Категорически запрещается производить окраску зданий без предварительного восстановления указанных деталей.

5. Металлические поверхности отдельных частей здания, чугунные решетки, перила балконов и лестниц, кронштейны, дверные и оконные приборы, архитектурно-художественные детали перед окраской очищают от грязи, ржавчины, старой краски и по покрываются вновь лишь масляной краской.

6. В соответствии с выданными образцами цвета колерами) на окраску здания организация, производит ремонт здания, составляет пробные образцы цвета, которые наносятся на видное место стены.

Проверку и согласование пробного образца цвета (колера), а также готовности поверхности стены и отдельных наружных частей здания к окраске производит уполномоченный представитель Департамента градостроительства и архитектуры Администрации города Перми. Без указанной проверки и согласования производить окраску фасада категорически воспрещается.

7. Домоуправления, организации и учреждения, производящие окраску и связанный с нею ремонт здания, несут полную ответственность за точное выполнение настоящей инструкции и привлекаются к ответственности за нарушение ее.

8. Цветовая гамма рекламодателя должна гармонировать с основным колористическим решением фасадов здания.

9. По всем вопросам, связанным с производством работ по окраске зданий, необходимо обращаться в Департамент градостроительства и архитектуры Администрации г. Перми (ул. Сибирская. 15, к. 314)

СОГЛАСОВАНО  
Исполнитель начальника ДГА  
г. Перми - главный архитектор  
Д.Ю. Лашин  
20.10.2018

						№071-11-2018			
						Колерный паспорт объекта капитального строительства по ул. Ш. Космонавтов, 86 / ул. Плеханова, 75, Дзержинский район, г. Пермь			
Изм.	Кол.уч	Лист	Недок	Подпись	Дата	Многоквартирный жилой дом со встроенными помещениями общественного назначения	Стадия	Лист	Листов
	Разраб.	Бузмаков А.О.			20.2018		П	1	11
						Общие данные	ООО «ПК«Северная корона»		



Существующие фото фасадов

Главный фасад



						№071-11-2018			
						Колерный паспорт объекта капитального строительства по ул. Ш. Космонавтов, 86 / ул. Плеханова, 75, Дзержинский район, г. Пермь			
Изм.	Кол.уч	Лист	Недок	Подпись	Дата	Многоквартирный жилой дом со встроенными помещениями общественного назначения	Стадия	Лист	Листов
							П	3	11
						Фотофиксация фасадов	ООО «ПК«Северная корона»		

Существующие фото фасадов

Дворовой фасад



Боковые фасады



						№071-11-2018			
						Колерный паспорт объекта капитального строительства по ул. Ш. Космонавтов, 86 / ул. Плеханова, 75, Дзержинский район, г. Пермь			
Изм.	Кол.уч.	Лист	№док	Подпись	Дата	Многоквартирный жилой дом со встроенными помещениями общественного назначения	Стадия	Лист	Листов
	Разраб.	Бузмаков А.О.		<i>Бузмаков</i>	20.2018		П	4	11
						Фотофиксация фасадов	ООО «ПК«Северная корона»		

Главный фасад по шоссе Космонавтов



ПРИМЕЧАНИЕ:

В случае, если наружные лестницы при дополнительно устроенных входах в общественные помещения здания выходят за границы предоставленного земельного участка и красные линии квартала, то устройство дополнительных или переустройство существующих входных групп требует получения разрешения в установленном порядке;

В случае устройства или переустройства (перепланировки, ремонта, реконструкции) помещения общественного назначения, их входных групп в обязательном порядке должны быть предусмотрены мероприятия по обеспечению доступности данных помещений для маломобильных групп населения, включая инвалидов, использующих кресла-коляски и собак-проводников (далее МГН) в соответствии с требованиями СП 59.13330.2016 Свод правил. Доступность зданий и сооружений для маломобильных групп населения. Данный свод правил касается функционально-планировочных элементов зданий и сооружений, их участков или отдельных помещений, доступных для МГН (входные узлы, коммуникации, пути эвакуации, помещения и зоны обслуживания, а также их информационное и инженерное обустройство). В частности, лестницы при входах в общественные помещения должны дублироваться пандусами с уклоном не более 1:20 (5%) или иными средствами подъема (подъемные платформы, лифты и т.д). Согласно вышеуказанному Своду правил наружные лестницы и пандусы должны иметь поручни с учетом технических требований к опорным стационарным по ГОСТ Р 51261; размеры входной площадки при открывании дверей наружу должны быть не менее 1,4x2,0 или 1,5x1,85; размеры входной площадки с пандусом не менее 2,2x2,2 м.

При размещении помещений первого этажа предусматривать размещение витрины.

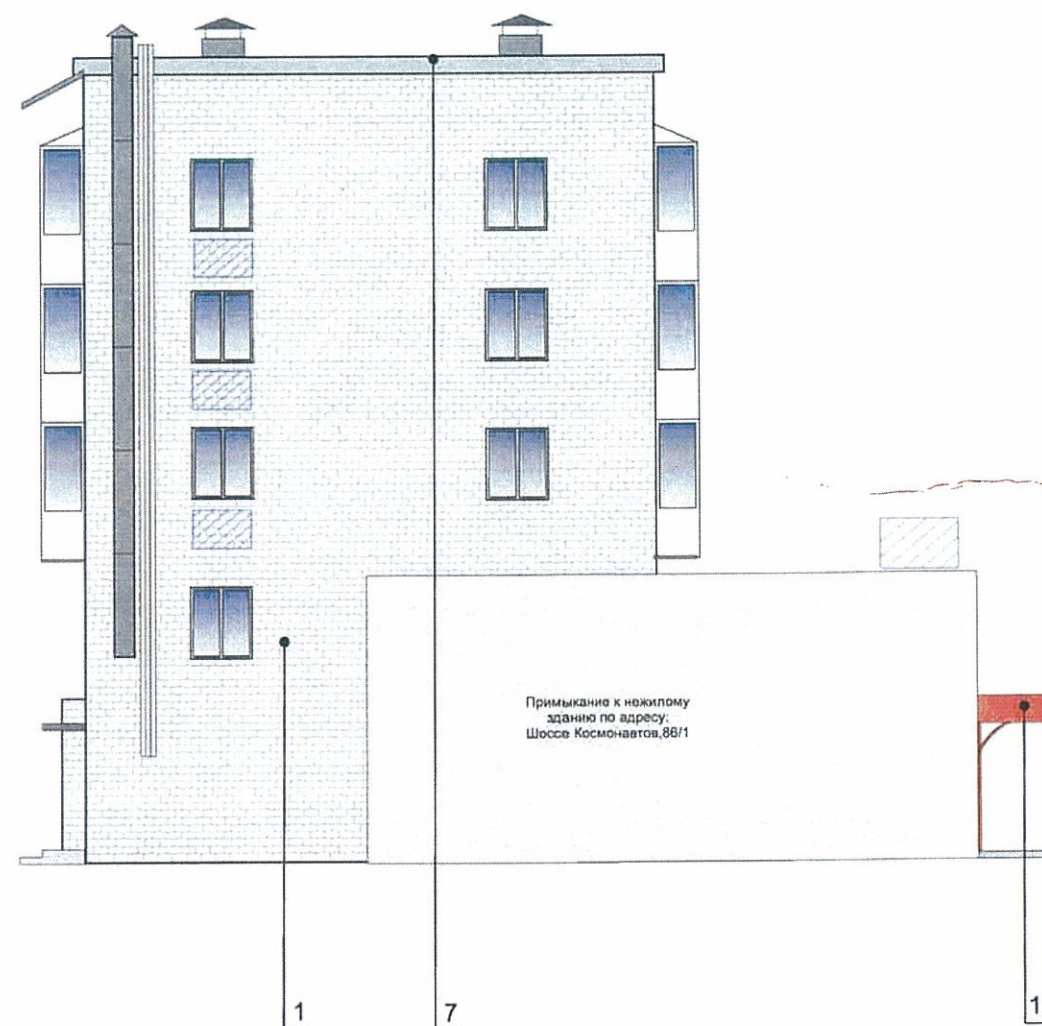
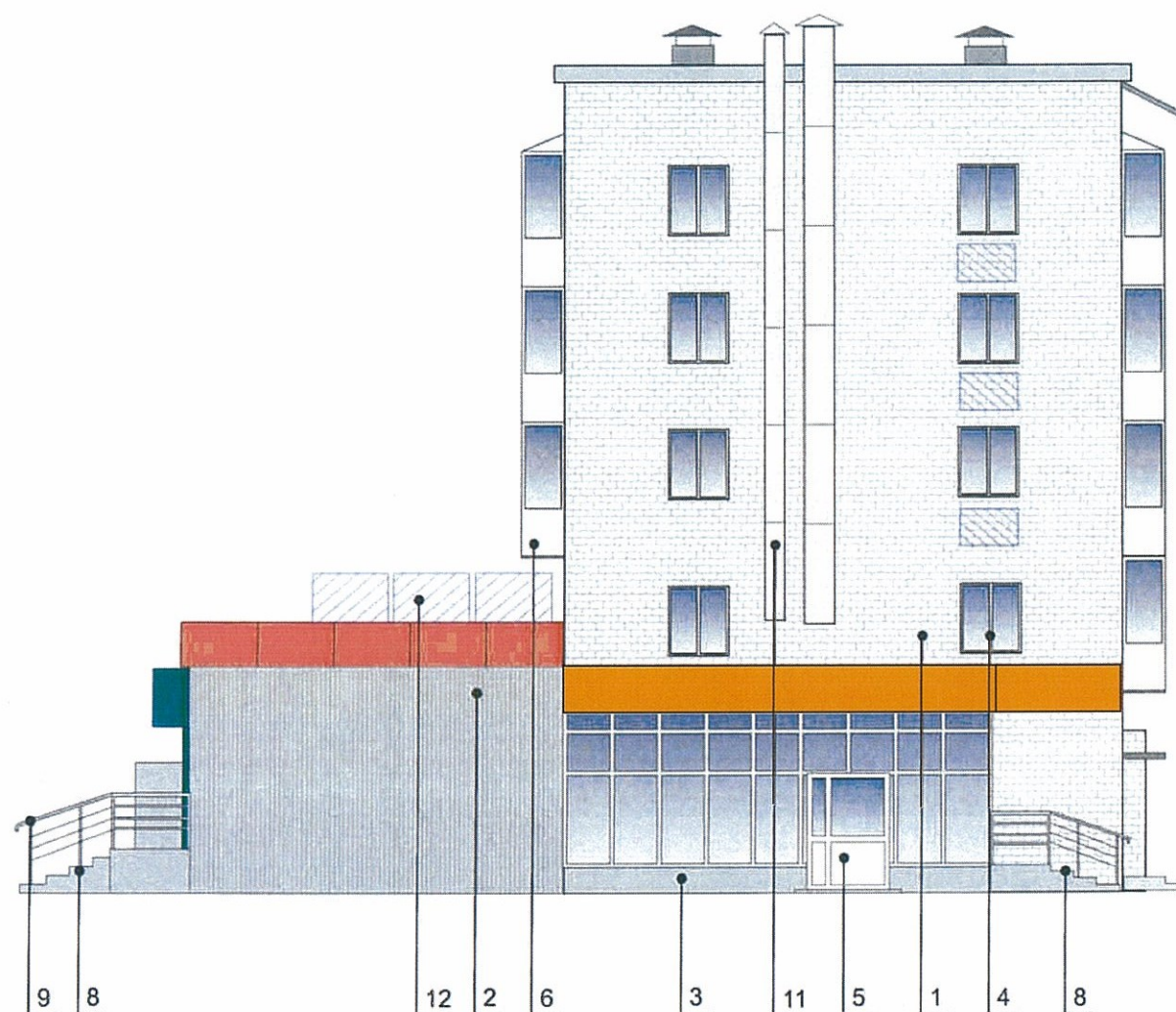
 Места возможного размещения дополнительного оборудования фасадов

ПРИМЕЧАНИЕ 2: Ведомость отделки фасадов см. лист 1

СОГЛАСОВАНО  
 заместитель начальника ДГА  
 г. Перми - главный архитектор  
 Ю. Балшин  
 20.08.2018

						№071-11-2018			
						Колерный паспорт объекта капитального строительства по ул. Ш. Космонавтов, 86 / ул. Плеханова, 75, Дзержинский район, г. Пермь			
Изм.	Кол.уч.	Лист	№док	Подпись	Дата	Многоквартирный жилой дом со встроенными помещениями общественного назначения	Стадия	Лист	Листов
							П	5	11
						Главный фасад	ООО «ПК«Северная корона»		

Боковой фасад



СОГЛАСОВАНО  
 1<sup>й</sup> заместитель начальника ДГА  
 г. Пермь  
 20.08.2018

Места возможного размещения дополнительного оборудования фасадов

ПРИМЕЧАНИЕ:

В случае устройства или переустройства (перепланировки, ремонта, реконструкции) помещений общественного назначения, их входных групп в обязательном порядке предусмотреть мероприятия по обеспечению доступности данных помещений для маломобильных групп населения, включая инвалидов, использующих кресла-коляски и собак-проводников (далее-МГН) в соответствии с требованиями СП 59.13330.2016. Свод правил. Доступность зданий и сооружений для маломобильных групп населения. Актуализированная редакция "СНиП 35-01-2001" (далее -Свод правил).  
 В соответствии со Сводом правил лестницы должны дублироваться пандусами или подъемными устройствами. Длина непрерывного марша пандуса не должна превышать 9,0 м, а уклон - не круче 1:20 (5%). Параметры пандуса следует принимать в соответствии со Сводом правил. Поручни должны соответствовать техническим требованиям к опорным стационарным устройствам по ГОСТ Р 51261.

ПРИМЕЧАНИЕ 2: Ведомость отделки фасадов см. лист 1

						№071-11-2018			
						Коперный паспорт объекта капитального строительства по ул. Ш. Космонавтов, 86 / ул. Плеханова, 75, Дзержинский район, г. Пермь			
Изм.	Кол.уч	Лист	№док	Подпись	Дата	Многоквартирный жилой дом со встроенными помещениями общественного назначения	Стадия	Лист	Листов
	Разраб.		Бузмаков А.О.	<i>Бузмаков</i>	20.2018		П	6	11
						Боковые фасады	ООО «ПК«Северная корона»		

Дворовой фасад



ПРИМЕЧАНИЕ:

1. К дополнительному оборудованию относятся: наружные блоки систем вентиляции и кондиционирования, вентиляционные и водосточные трубы; антенны; видеокамеры наружного наблюдения; почтовые ящики; кабельные линии, пристенные электрощиты; флагштоки и так далее;
2. Размещение дополнительного оборудования, дополнительных элементов и устройств на фасадах объектов капитального строительства допускается при соблюдении следующих условий:
  - соответствие размещения дополнительного оборудования архитектурному решению фасадов, предусмотренному проектной документацией, в соответствии с которой осуществлено строительство (реконструкция) Объекта, с привязкой к единой (вертикальной, горизонтальной) системе осей фасадов;
  - единая горизонтальная ось - условная прямая линия. Определяется как половина расстояния между верхним и нижним архитектурным элементом (окна, наличники, карниз, фриз и другие), выделяющимся (западающим, выступающим) из плоскости стены;
  - единая вертикальная ось - условная прямая линия. Определяется как половина расстояния между границами одного архитектурного элемента (окна, двери, колонны) либо между двумя архитектурными элементами (окна, двери, колонны);
  - комплексное решение размещения оборудования - единое архитектурное и цветое решение (в том числе размер, форма, материал);
  - размещение дополнительного оборудования на архитектурных деталях, элементах декора, поверхностях с ценной архитектурной отделкой, а также крепление, ведущее к повреждению архитектурных поверхностей, не допускаются
  - на главном фасаде необходимо установка экранов с перфорацией на кондиционерах.

СОПР. СОСТАВЛ.  
 1<sup>й</sup> заместитель начальника ДГА  
 г. Перми - главный архитектор  
 Д.Ю. Шапшин  
 20.11.2018 г.

 Места возможного размещения дополнительного оборудования фасадов

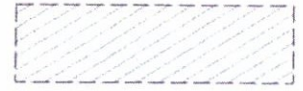
ПРИМЕЧАНИЕ 2: Ведомость отделки фасадов см. лист 1

						№071-11-2018			
						Колерный паспорт объекта капитального строительства по ул. Ш. Космонавтов, 86 / ул. Плеханова, 75, Дзержинский район, г. Пермь			
Изм.	Кол.уч	Лист	Недок	Подпись	Дата	Многоквартирный жилой дом со встроенными помещениями общественного назначения	Стадия	Лист	Листов
Разраб.		Бузмаков А.О.		<i>Бузмаков</i>	20.2018		П	7	11
						Дворовой фасад	ООО «ПК«Северная корона»		



# Размещение объектов городской информации (главный фасад)

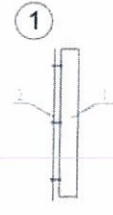
Управление архитектуры и градостроительной администрации  
ДГА администрации г.Перми  
СООТВЕТСТВУЕТ АРХИТЕКТУРНОМУ  
ОБЛИКУ ГОРОДА ПЕРМИ  
«10» декабря 18  
Подпись



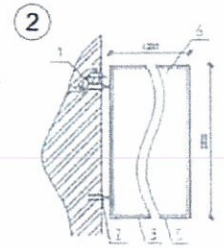
Место допустимого расположения (вывесок, рекламных конструкций)

--- Ось размещения объектов городской информации (вывесок, рекламных конструкций)

## Узлы крепления объектов городской информации



Крепление металлоконструкций к фасаду производится болтами в зависимости от несущей поверхности, кирпич или металлическая рама входной группы.  
1 Объемная буква  
2 Несущая поверхность, кирпич или металлическая рама



Крепление металлоконструкций к фасаду производится на закладные детали анкерными болтами.  
1 Анкер  
2 Металлическая пластина  
3 Металлоконструкция кронштейн-панели  
4 Кирпичная стена  
5 Оцинкованный сайдинг

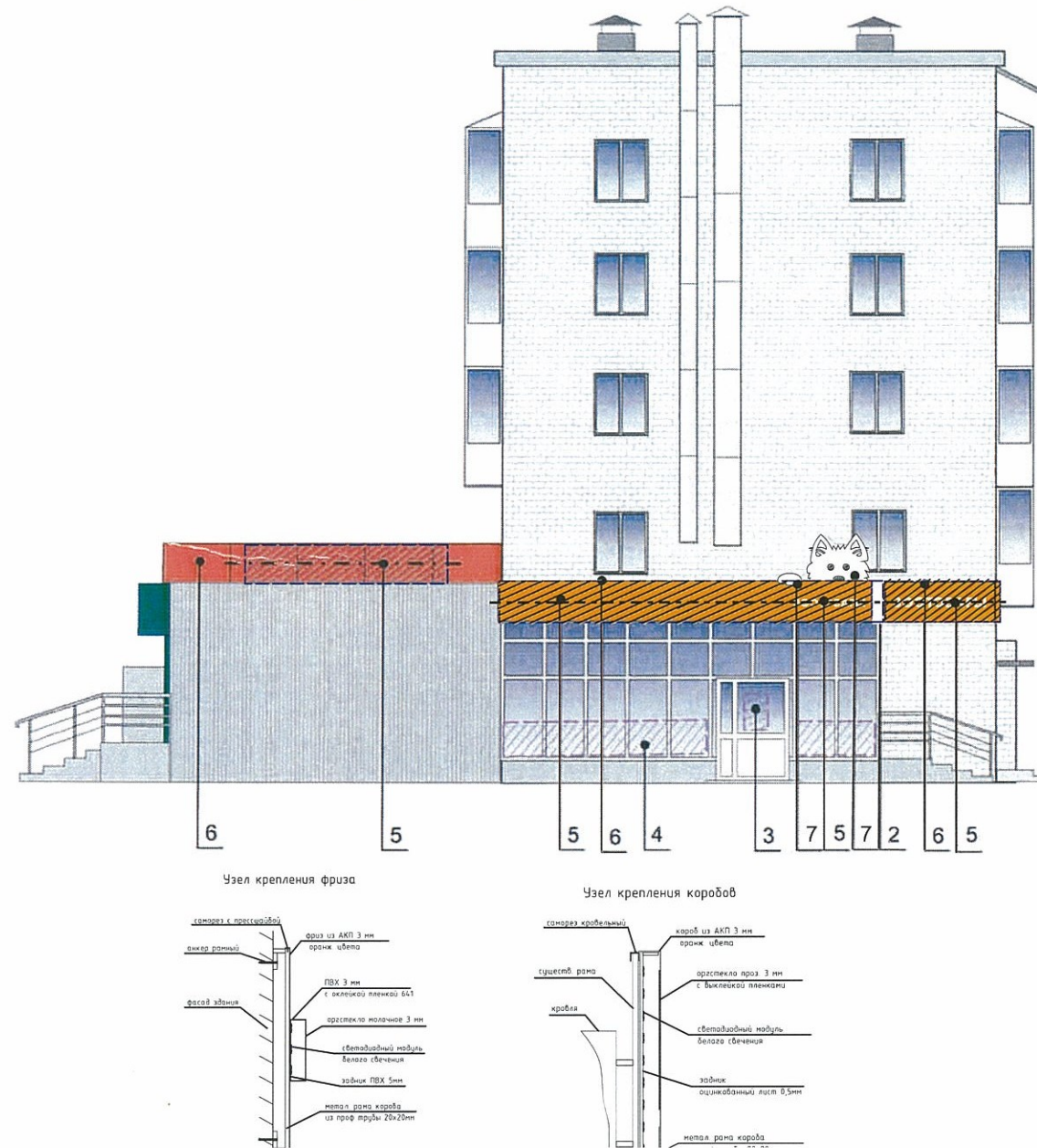
### ПРИМЕЧАНИЕ:

1. Размещение вывесок и рекламных конструкций должно осуществляться в границах места допустимого размещения объектов, установленных данным коперным паспортом;
2. Размещение вывесок по отношению друг к другу, их конфигурация и наполненность информацией должны соответствовать Стандартным требованиям к вывескам, их размещению и эксплуатации, установленным и утвержденным Постановлением администрации города Перми от 25.10.2016 № 958;
3. В случае, если планируемые к размещению вывески не соответствуют Постановлению администрации города Перми от 25.10.2016 № 958, потребуется внесение изменений в настоящий коперный паспорт;
4. Размещение рекламных конструкций производится на основании отдельного разрешения в соответствии с требованиями Решения Пермской городской Думы от 27.01.2009 № 11 «Об утверждении Положения о порядке установки и эксплуатации рекламных конструкций на территории города Перми»;
5. Единая горизонтальная ось – это условная прямая линия, относительно которой располагаются информационные конструкции. Определяется как половина расстояния между верхним и нижним архитектурным элементом (окна, наличники, карниз, фриз и др.), выделяющимся (западающим, выступающим) из плоскости стены.
6. Размеры одиночных табличек-режимников должны быть одинаковыми.
7. Материал, габариты и цвет подложки фриза должны быть одинаковыми по всей длине занимаемого помещения. Высота фризов должна быть одинаковой по всей длине фасада
8. Допускается размещение арт-объектов, выполненных из разных материалов художниками-монументалистами.
9. Размещение вывесок, перекрывающие оконные проемы, а так же расположенные на балконах зданий и сооружений должны быть согласованы с собственниками помещений, к которым относится балкон и данный оконный проем.

№	Название, тип объектов городской информации	Цвет	Тип подсветки
1	Объемные буквы и/или логотип на металлических направляющих, покрашенных в цвет фасада. Контражур, винил, оргстекло, металл, пластик	Фирменные цвета	Внутренняя подсветка/ Контурная подсветка/ без подсветки
2	Панель-кронштейн Выполнена из оргстекла, пластика, металла	Фирменные цвета	Внутренняя подсветка/ Контурная подсветка/ без подсветки
3	Табличка - режимник. Выполнен в технике аппликации из ПВХ пленки, пластик, органическое стекло, металл	Фирменные цвета	Без подсветки
4	Пленочная аппликация на стекле или панно не более 30% площади остекления. Самоклеющаяся пленка, полноцветная печать	Фирменные цвета	Без подсветки/ ночная подсветка за счет внутреннего освещения помещений
5	Объемные буквы и/или логотип на фризе (подложка). Контражур, винил, оргстекло, металл, пластик	Фирменные цвета	Без подсветки/ ночная подсветка за счет внутреннего освещения помещений
6	Фриз (подложка)	Красный, оранжевый	
7	Световой короб "Выглядывающий Зверь" размер: 1480x1130x80 мм., размер лапок: 560x280x80 мм. Выполнена из оргстекло, металл, пластик	Фирменные цвета	Внутренняя подсветка
8	Вывеска с инкрустированными элементами "Мой Зверь" размер: 5560x1000 мм. Выполнена из оргстекло, металл, пластик	Фирменные цвета	Внутренняя подсветка

						№071-11-2018			
						Коперный паспорт объекта капитального строительства по ул. Ш. Космонавтов, 86 / ул. Плеханова, 75, Дзержинский район, г. Пермь			
Изм.	Кол.уч	Лист	№док	Подпись	Дата	Многоквартирный жилой дом со встроенными помещениями общественного назначения	Стадия	Лист	Листов
	Разраб.	Бузмаков А.О.		<i>Бузмаков</i>	20.2018		П	8	11
						Размещение объектов городской информации	ООО «ПК«Северная корона»		

Размещение объектов городской информации (боковой фасад)



Место допустимого расположения (вывесок, рекламных конструкций)

--- Ось размещения объектов городской информации (вывесок, рекламных конструкций)

ПРИМЕЧАНИЕ:

1. Размещение вывесок и рекламных конструкций должно осуществляться в границах места допустимого размещения объектов, установленных данным колерным паспортом;
2. Размещение вывесок по отношению к друг к другу, их конфигурация и наполненность информацией должны соответствовать Стандартным требованиям к вывескам, их размещению и эксплуатации, установленным и утвержденным Постановлением администрации города Перми от 25.10.2016 № 958;
3. В случае, если планируемые к размещению вывески не соответствуют Постановлению администрации города Перми от 25.10.2016 № 958, потребуется внесение изменений в настоящий колерный паспорт;
4. Размещение рекламных конструкций производится на основании отдельного разрешения в соответствии с требованиями Решения Пермской городской Думы от 27.01.2009 № 11 «Об утверждении Положения о порядке установки и эксплуатации рекламных конструкций на территории города Перми»;
5. Единая горизонтальная ось – это условная прямая линия, относительно которой располагаются информационные конструкции. Определяется как половина расстояния между верхним и нижним архитектурным элементом (окна, наличники, карниз, фриз и др.), выделяющимся (западающим, выступающим) из плоскости стены;
6. Размеры одиночных табличек-режимников должны быть одинаковыми;
7. Материал, габариты и цвет подложки фриза должны быть одинаковыми по всей длине занимаемого помещения. Высота фризов должна быть одинаковой по всей длине фасада;
8. Допускается размещение арт-объектов, выполненных из разных материалов художниками-монументалистами;
9. Размещение вывесок, перекрывающие оконные проемы, а так же расположенные на балконах зданий и сооружений должны быть согласованы с собственниками помещений, к которым относится балкон и данный оконный проем.



Утвержден архитектором и городским дизайнером  
Д.А. администрации г.Перми  
**СООТВЕТСТВУЕТ АРХИТЕКТУРНОМУ  
ОБЛИКУ ГОРОДА ПЕРМИ**  
«20» *Генератор*  
Подпись *[Signature]*


№	Название, тип объектов городской информации	Цвет	Тип подсветки
1	Объемные буквы и/или логотип на металлических направляющих, покрашенных в цвет фасада. Контражур, винил, оргстекло, металл, пластик	Фирменные цвета	Внутренняя подсветка/ Контурная подсветка/ без подсветки
2	Панель-кронштейн Выполнена из оргстекла, пластика, металла	Фирменные цвета	Внутренняя подсветка/ Контурная подсветка/ без подсветки
3	Табличка - режимник. Выполнен в технике аппликации из ПВХ пленки, пластик, органическое стекло, металл	Фирменные цвета	Без подсветки
4	Пленочная аппликация на стекле или панно не более 30% площади остекления. Самоклеющаяся пленка, полноцветная печать	Фирменные цвета	Без подсветки/ ночная подсветка за счет внутреннего освещения помещений
5	Объемные буквы и/или логотип на фризе (подложка). Контражур, винил, оргстекло, металл, пластик	Фирменные цвета	Без подсветки/ ночная подсветка за счет внутреннего освещения помещений
6	Фриз (подложка)	Красный, оранжевый	
7	Световой короб "Выглядывающий Зверь" размер: 1480x1130x80 мм., размер лапок: 560x280x80 мм. Выполнена из оргстекла, металл, пластик	Фирменные цвета	Внутренняя подсветка
8	Вывеска с инкрустированными элементами "Мой Зверь" размер: 5560x1000 мм. Выполнена из оргстекла, металл, пластик	Фирменные цвета	Внутренняя подсветка

						№071-11-2018			
						Колерный паспорт объекта капитального строительства по ул. Ш. Космонавтов, 86 / ул. Плеханова, 75, Дзержинский район, г. Пермь			
Изм.	Кол.уч.	Лист	Недок	Подпись	Дата	Многоквартирный жилой дом со встроенными помещениями общественного назначения	Стадия	Лист	Листов
	Разраб.	Бузмаков А.О.		<i>[Signature]</i>	20.2018		П	9	11
						Размещение объектов городской информации	ООО «ПК«Северная корона»		

Размещение объектов городской информации (дворовый фасад)

Управление архитектуры и городского дизайна  
ДГА администрации г.Перми  
СООТВЕТСТВУЕТ АРХИТЕКТУРНОМУ  
ОБЛИКУ ГОРОДА ПЕРМИ  
«20» декабря 18  
Подпись *[Подпись]*



 Место допустимого расположения (вывесок, рекламных конструкций)  
- - - - - Ось размещения объектов городской информации (вывесок, рекламных конструкций)

ПРИМЕЧАНИЕ:

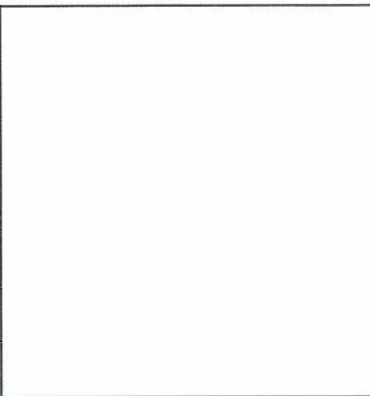
1. Размещение вывесок и рекламных конструкций должно осуществляться в границах места допустимого размещения объектов, установленных данным колерным паспортом;
2. Размещение вывесок по отношению к друг к другу, их конфигурация и наполненность информацией должны соответствовать Стандартным требованиям к вывескам, их размещению и эксплуатации, установленным и утвержденным Постановлением администрации города Перми от 25.10.2016 № 958;
3. В случае, если планируемые к размещению вывески не соответствуют Постановлению администрации города Перми от 25.10.2016 № 958, потребуется внесение изменений в настоящий колерный паспорт;
4. Размещение рекламных конструкций производится на основании отдельного разрешения в соответствии с требованиями Решения Пермской городской Думы от 27.01.2009 № 11 «Об утверждении Положения о порядке установки и эксплуатации рекламных конструкций на территории города Перми»;
5. Единая горизонтальная ось – это условная прямая линия, относительно которой располагаются информационные конструкции. Определяется как половина расстояния между верхним и нижним архитектурным элементом (окна, наличники, карниз, фриз и др.), выделяющимся (западающим, выступающим) из плоскости стены.
6. Размеры одиночных табличек-режимников должны быть одинаковыми.
7. Материал, габариты и цвет подложки фриза должны быть одинаковыми по всей длине занимаемого помещения. Высота фризов должна быть одинаковой по всей длине фасада
8. Допускается размещение арт-объектов, выполненных из разных материалов художниками-монументалистами.
9. Размещение вывесок, перекрывающие оконные проемы, а так же расположенные на балконах зданий и сооружений должны быть согласованы с собственниками помещений, к которым относится балкон и данный оконный проем.

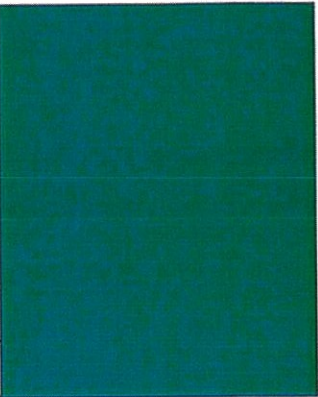
№	Название, тип объектов городской информации	Цвет	Тип подсветки
1	Объемные буквы и/или логотип на металлических направляющих, покрашенных в цвет фасада. Контражур, винил, оргстекло, металл, пластик	Фирменные цвета	Внутренняя подсветка/ Контурная подсветка/ без подсветки
2	Панель-кронштейн Выполнена из оргстекла, пластика, металла	Фирменные цвета	Внутренняя подсветка/ Контурная подсветка/ без подсветки
3	Табличка - режимник. Выполнен в технике аппликации из ПВХ пленки, пластик, органическое стекло, металл	Фирменные цвета	Без подсветки
4	Пленочная аппликация на стекле или панно не более 30% площади остекления. Самоклеющаяся пленка, полноцветная печать	Фирменные цвета	Без подсветки/ ночная подсветка за счет внутреннего освещения помещений
5	Объемные буквы и/или логотип на фризе (подложка). Контражур, винил, оргстекло, металл, пластик	Фирменные цвета	Без подсветки/ ночная подсветка за счет внутреннего освещения помещений
6	Фриз (подложка)	Красный, оранжевый	
7	Световой короб "Выглядывающий Зверь" размер: 1480x1130x80 мм., размер лапок: 560x280x80 мм. Выполнена из оргстекло, металл, пластик	Фирменные цвета	Внутренняя подсветка
8	Вывеска с инкрустированными элементами "Мой Зверь" размер: 5560x1000 мм. Выполнена из оргстекло, металл, пластик	Фирменные цвета	Внутренняя подсветка

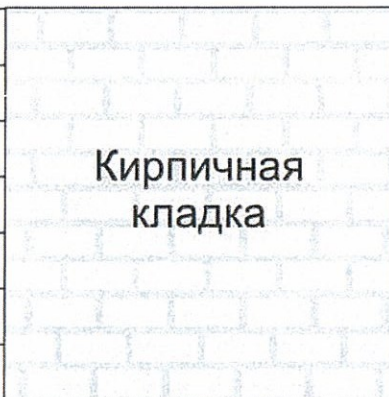
						№071-11-2018			
						Колерный паспорт объекта капитального строительства по ул. Ш. Космонавтов, 86 / ул. Плеханова, 75, Дзержинский район, г. Пермь			
Изм.	Кол.уч	Лист	№док	Подпись	Дата	Многоквартирный жилой дом со встроенными помещениями общественного назначения	Стадия	Лист	Листов
	Разраб.	Бузмаков А.О.		<i>[Подпись]</i>	20.2018		П	10	11
						Размещение объектов городской информации	ООО «ПК«Северная корона»		


Эталонеры колеров

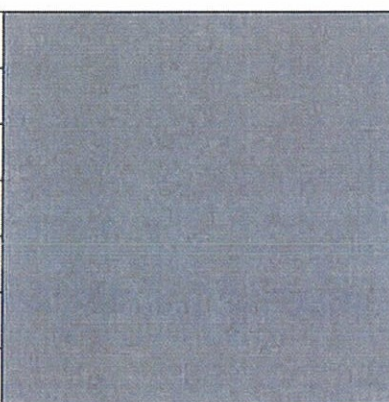
Позиция ведомости отделки фасадов  1	Координаты цвета	C:	 Кирпичная кладка
		M:	
		Y:	
		K:	
		R:	
		G:	
B:			

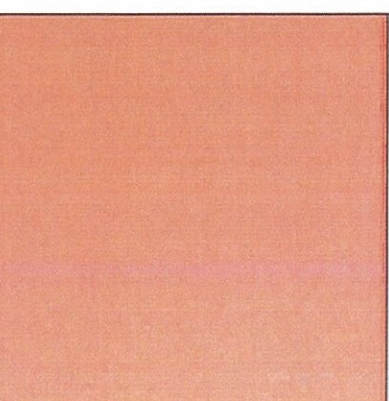
Позиция ведомости отделки фасадов  1,4,5, 6,10,12	Координаты цвета RAL 9003	C: 0	
		M: 0	
		Y: 0	
		K: 0	
		R: 244	
		G: 248	
B: 244			

Позиция ведомости отделки фасадов  5,13	Координаты цвета RAL 6018	C: 70	
		M: 0	
		Y: 90	
		K: 0	
		R: 72	
		G: 164	
B: 63			

Позиция ведомости отделки фасадов  1	Координаты цвета	C:	 Кирпичная кладка
		M:	
		Y:	
		K:	
		R:	
		G:	
B:			

Позиция ведомости отделки фасадов  3	Координаты цвета RAL 7016	C: 60	
		M: 30	
		Y: 30	
		K: 80	
		R: 55	
		G: 63	
B: 67			

Позиция ведомости отделки фасадов 2,3,4,5,8 9,10,	Координаты цвета RAL 7042	C: 30	
		M: 10	
		Y: 20	
		K: 40	
		R: 143	
		G: 150	
B: 149			

Позиция ведомости отделки фасадов  2,5,10	Координаты цвета RAL 3020	C: 0	
		M: 100	
		Y: 100	
		K: 10	
		R: 193	
		G: 18	
B: 28			

СОГЛАСОВАНО  
1<sup>й</sup> заместитель начальника ДГА  
г. Пермь  
Д.Ю. Лапшин  
20 октября 2018 г.

						№071-11-2018			
						Колерный паспорт объекта капитального строительства по ул. Ш. Космонавтов, 86 / ул. Плеханова, 75, Дзержинский район, г. Пермь			
Изм.	Кол.уч.	Лист	Недок.	Подпись	Дата	Многоквартирный жилой дом со встроенными помещениями общественного назначения	Стадия	Лист	Листов
	Разраб.	Бузмаков А.О.		<i>Бузмаков</i>	10.2018		П	11	11
						Эталонеры колеров	ООО «ПК«Северная корона»		