



ДЕПАРТАМЕНТ ГРАДОСТРОИТЕЛЬСТВА И АРХИТЕКТУРЫ
АДМИНИСТРАЦИИ ГОРОДА ПЕРМИ

ООО «ПК «Северная корона»

24.12.2018 №59-22-01-40-5036
КОЛЕРНЫЙ ПАСПОРТ

АДРЕС ОБЪЕКТА: г.Пермь, административный район Свердловского,
улица Куйбышева, здание (строение) № 66 Лит -2

031-11-2018

ПЕРМЬ 2018 г.

Ведомость чертежей комплекта марки ОФ

ЛИСТ	НАИМЕНОВАНИЕ	ПРИМЕЧАНИЯ
2	Общие данные, ведомость отделки фасадов	
3	Ситуационный план-схема	
4	Фотофиксация фасадов	
5	Главный фасад	
6	Дворовой фасад	
7	Боковой фасад	
8	Боковой фасад	
9	Размещение объектов городской информации	
10	Эталоны колеров	

Пояснительная записка.

Объект – отдельное не жилое пятиэтажное здание
 год постройки – 2008г.
 Проектом предполагается определение типа отделки и цветового решения фасадов, определение мест размещения наружной рекламы и визуальной информации, дополнительного оборудования
 Проект разработан в соответствии с требованиями Постановления администрации г. Перми от 22.02.2017 г. № 130

Инструкция

О порядке производства работ, связанных с окраской фасадов и всех наружных частей зданий, сооружений, строений, расположенных на территории города Перми

1. Окраска (отделка) фасадов и всех наружных частей зданий, сооружений, строений, ограждений, заборов, павильонов, киосков, ларьков и прочих объектов, расположенных на территории города Перми, может производиться лишь на основании колерного паспорта фасадов на ремонт и окраску, согласованного ДГА г. Перми
2. До начала процесса окраски (отделки) здания или какого-либо сооружения должны быть произведены работы по капитальному ремонту всех без исключения наружных частей его, подлежащих окраске.
3. До начала ремонта зданий, имеющих газосветовую рекламу, сообщить рекламораспространителю о предстоящих работах на фасаде здания с целью сохранения вывесок либо их демонтажу.
4. Полуразрушенные и разрушенные архитектурные художественно-скульптурные детали здания, карнизы, колонны, пилястры, капители, фризы, тяги, лепные украшения, барельефы, мозаика, художественная роспись подлежат обязательному восстановлению в своем первоначальном виде. Категорически запрещается производить окраску здания без предварительного восстановления указанных деталей.
5. Металлические поверхности отдельных частей здания, чугунные решетки, перила балконов и лестниц, кронштейны, дверные и оконные приборы, архитектурно-художественные детали перед окраской очищаются от грязи, ржавчины, старой краски и покрываются вновь лишь масляной краской.
6. В соответствии с выданными образцами цвета (колерами) на окраску (отделку) здания, организация, производящая ремонт здания, составляет пробные образцы цвета, которые наносятся на видное место стены.
7. Проверку и согласование пробного образца цвета (колера), а также готовности поверхности стены и отдельных наружных частей здания к окраске производит уполномоченным представителем ДГА г. Перми. Без указанной проверки и согласования производить окраску (отделку) фасада категорически воспрещается.
8. Домоуправления, организации и учреждения, производящие окраску (отделку) и связанный с нею ремонт здания, несут полную ответственность за точное выполнение настоящей инструкции и привлекаются к административной ответственности за нарушение её.
9. Цветовая гамма рекламоносителей должна гармонировать с основным колористическим решением фасадов здания.
10. По всем вопросам, связанным с производством работ, необходимо обращаться в ДГА г. Перми (ул. Сибирская, 15, каб. 316, тел. 212-76-98)

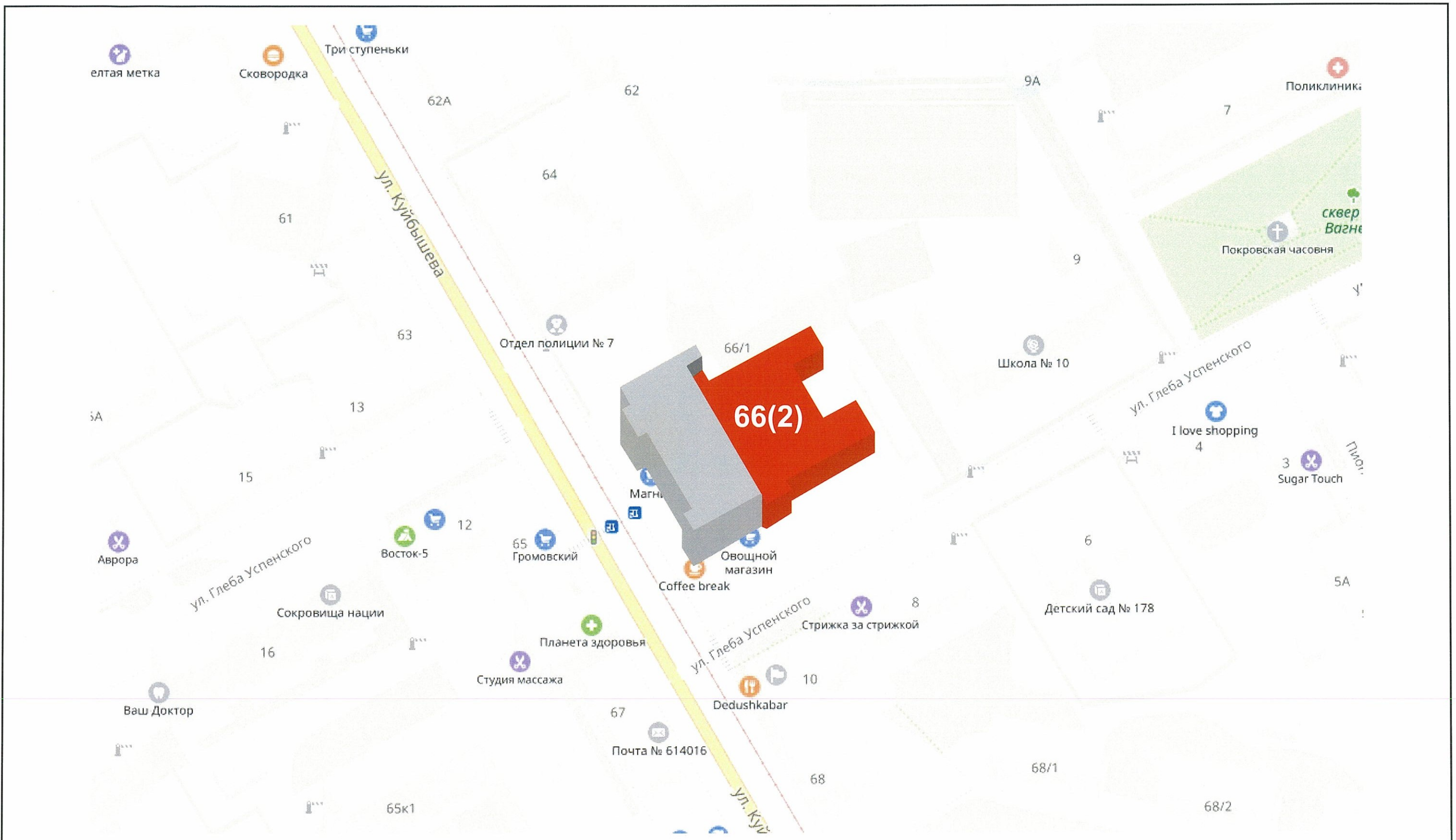
Ведомость отделки фасадов

ЛИСТ	ЭЛЕМЕНТЫ ФАСАДА	ЭТАЛОН ЦВЕТА	ОБОЗНАЧ	ВИД ОТДЕЛКИ	ПРИМ
1	Основное поле стены			Керамический кирпич	
2	Поле стен			Керамический кирпич, штукатурка	
3	Цоколь			штукатурка кирпич	
4	Оконные переплеты			Металлопластик	
5	Кровля			Металл/ сайдинг	
6	Дверные полотна			Металлопластик	
7	Входной портал				
8	Водосточная труба			оцинкованная сталь, металл с покраской атмосферной краской	
9	Фриз			композит, клеенные щиты	
10	Казырек			Металл/ сайдинг	

СОГЛАСОВАНО
 1^й заместитель начальника ДГА
 г. Перми - главный архитектор
 Д.Ю. Валшин
 25 12 20 18

Ведомость ссылочных и прилагаемых документов

ОБОЗНАЧЕНИЕ	НАИМЕНОВАНИЕ	ПРИМЕЧАНИЕ
	031-11-2018	
	Колерный паспорт объекта в центральном месте по ул. Куйбышева, 66 Лит-2 Свердловского района г. Перми	
Изм.	Кол.уч	Лист
№ док	Подпись	Дата
Выполнил	Халилова А.Ф.	11.2018
	ТЦ «Триада»	Стадия
		Лист
		Листов
		П 1 9
	Общие данные, инструкция ведомость отделки фасадов	ООО «ПК«Северная корона»



В соответствии с Градостроительным кодексом Российской Федерации и Постановлением администрации города Перми от 22.02.2017 № 130 «Об утверждении Порядка и критериев согласования колерного паспорта, требований к содержанию колерного паспорта, формы колерного паспорта» согласованные департаментом градостроительства и архитектуры администрации города Перми проекты колерных паспортов либо проекты изменений в колерные паспорта не являются разрешительной документацией на строительство, реконструкцию объекта капитального строительства; не являются правовым основанием на устройство пристроек, навесов, козырьков.

						031-11-2018			
						Колерный паспорт объекта в центральном месте по ул. Куйбышева , 66 Лит-2 Свердловского района г. Перми			
Изм.	Кол.уч.	Лист	№ док.	Подпись	Дата	ТЦ «Триада»	Стадия	Лист	Листов
							П	2	9
						Ситуационный план-схема	ООО «ПК«Северная корона»		

Существующее состояние главного фасада (фотофиксация).



Существующее состояние дворового фасада (фотофиксация).



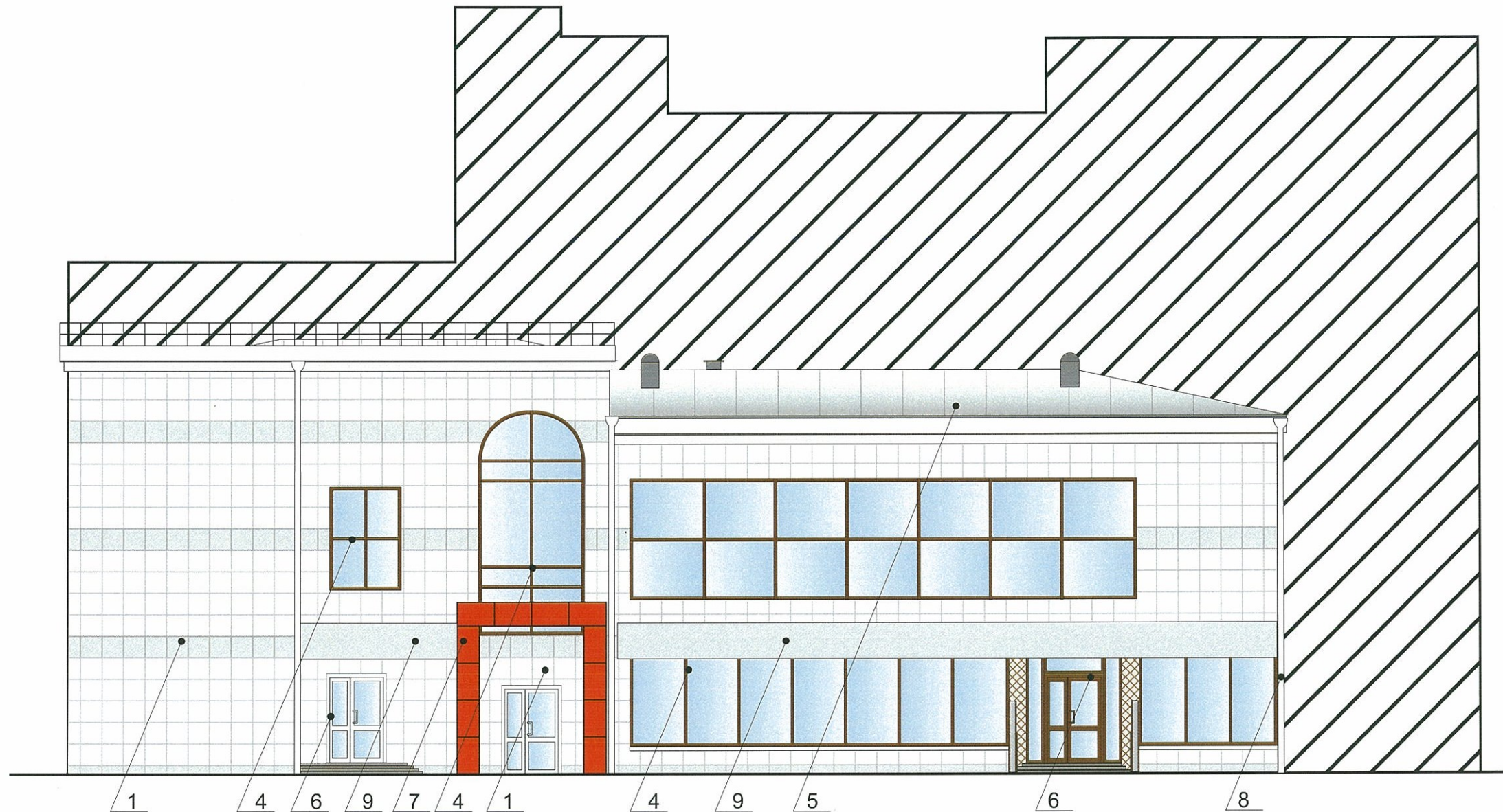
Существующее состояние бокового фасада (фотофиксация).



Существующее состояние дворового фасада (фотофиксация).



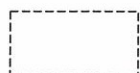
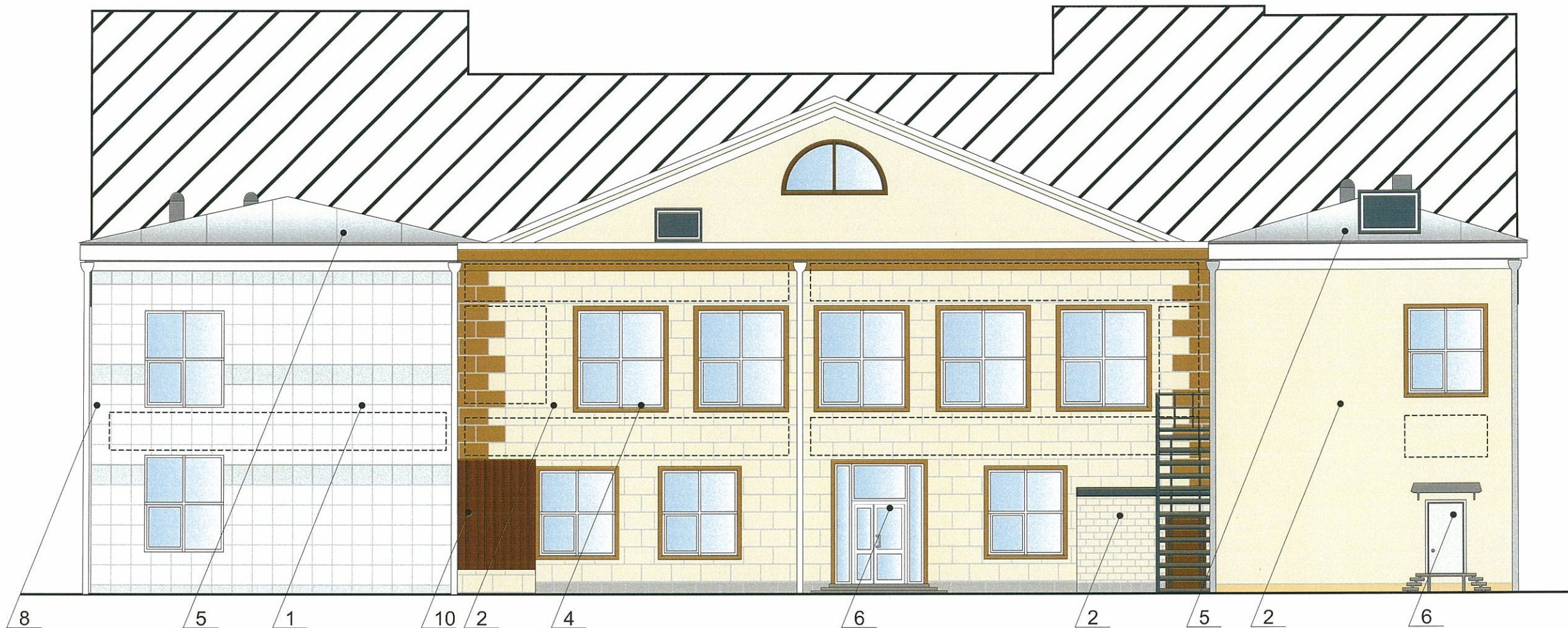
						031-11-2018			
						Коперный паспорт объекта в центральном месте по ул. Куйбышева, 66 Лит-2 Свердловского района г. Перми			
Изм.	Кол.уч.	Лист	№док	Подпись	Дата	ТЦ «Триада»	Стадия	Лист	Листов
	Выполнил	Халилова А.Ф.		<i>Халилова</i>	11.2018		П	3	9
						Фотофиксация фасадов	ООО «ПК«Северная корона»		



СОГЛАСОВАНО
 1^й заместитель начальника ДГА
 г. Перми - главный архитектор
 Д.В. Папкин
 25 12 2018

- Размещение дополнительного оборудования, дополнительных элементов и устройств на фасадах объектов капитального строительства допускается при соблюдении следующих условий:
 - единое архитектурное и цветовое решение фасадов (в том числе размер, форма, цвет, материал);
 - соответствие архитектурному решению фасадов, предусмотренному проектной документацией, с привязкой к основным композиционным осям фасадов (системе горизонтальных и вертикальных осей);
 - соответствие ГОСТам, техническим регламентам, установленным законодательством Российской Федерации в области обеспечения санитарно-эпидемиологического благополучия населения, пожарной безопасности;
- Размещение наружных блоков систем кондиционирования и вентиляции допускается:
 - на кровле объектов капитального строительства;
 - на оконных и дверных проемах в единой (вертикальной, горизонтальной) системе осей фасадов, в окнах подвального этажа, в плоскости остекления без выхода за плоскость фасадов с использованием маскирующих ограждений (решеток, жалюзи).
- Размещение наружных блоков систем кондиционирования и вентиляции на поверхности главных фасадов, в оконных и дверных проемах за плоскостью фасадов не допускается:
 - над пешеходными тротуарами;
 - на высоте менее 3,0 м от поверхности земли.
- Антенны должны размещаться:
 - на кровле объектов капитального строительства - компактными упорядоченными группами, с использованием единой несущей основы, в том числе с устройством ограждения, а также с учетом требований действующего законодательства;
 - на дворовых фасадах, глухих стенах, не просматривающихся с улицы;
 - на дворовых фасадах - в простенках между окнами на пересечении вертикальной оси простенка и оси, соответствующей верхней границе проема.

						031-11-2018			
						Коперный паспорт объекта в центральном месте по ул. Куйбышева, 66 Лит-2 Свердловского района г. Перми			
Изм.	Кол.уч	Лист	№ док	Подпись	Дата	ТЦ «Триада»	Стадия	Лист	Листов
	Выполнил	Халилова А.Ф.		<i>Халилова</i>	11.2018		П	5	9
						Главный фасад	ООО «ПК«Северная корона»		

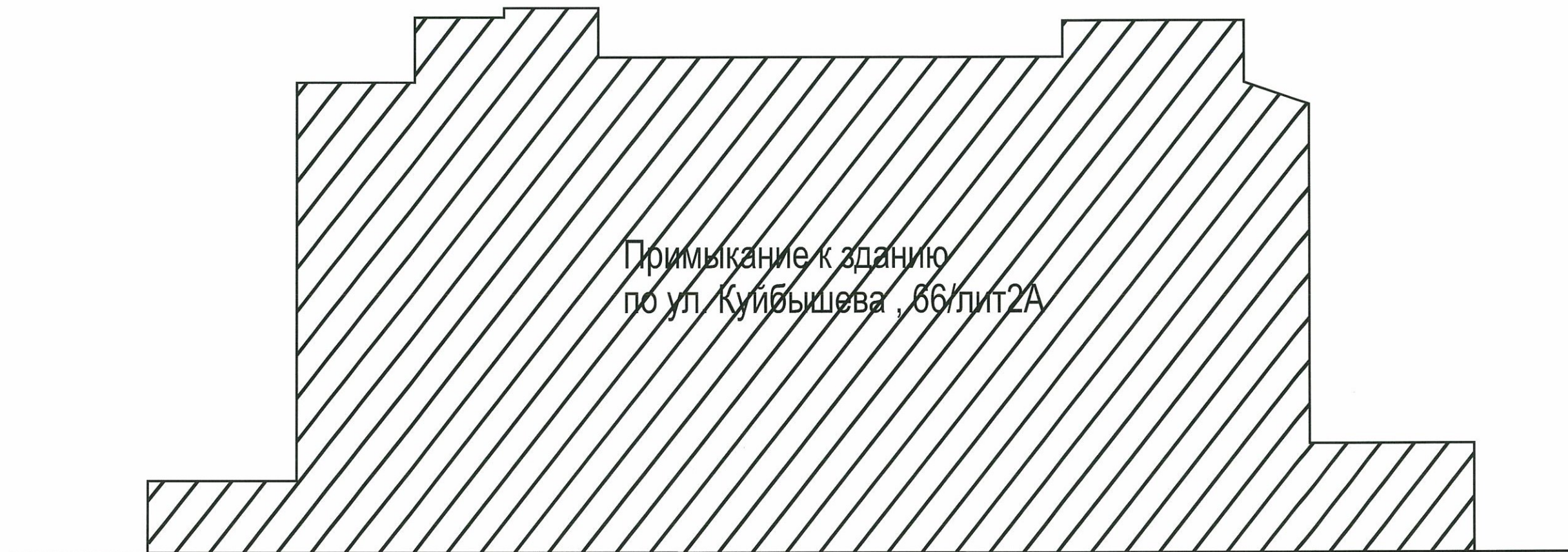


- Место для размещения дополнительного оборудования

СОГЛАСОВАНО
 1^й заместитель начальника ДГА
 г. Перми - главный архитектор
 А.Ю. Лещин
 25.12.18

1. Размещение дополнительного оборудования, дополнительных элементов и устройств на фасадах объектов капитального строительства допускается при соблюдении следующих условий:
 - а) единое архитектурное и цветовое решение фасадов (в том числе размер, форма, цвет, материал);
 - б) соответствие архитектурному решению фасадов, предусмотренному проектной документацией, с привязкой к основным композиционным осям фасадов (системе горизонтальных и вертикальных осей);
 - в) соответствие ГОСТам, техническим регламентам, установленным законодательством Российской Федерации в области обеспечения санитарно-эпидемиологического благополучия населения, пожарной безопасности;
2. Размещение наружных блоков систем кондиционирования и вентиляции допускается:
 - а) на кровле объектов капитального строительства;
 - б) на оконных и дверных проемах в единой (вертикальной, горизонтальной) системе осей фасадов, в окнах подвального этажа, в плоскости остекления без выхода за плоскость фасадов с использованием маскирующих ограждений (решеток, жалюзи).
3. Размещение наружных блоков систем кондиционирования и вентиляции на поверхности главных фасадов, в оконных и дверных проемах за плоскостью фасадов не допускается:
 - а) над пешеходными тротуарами;
 - б) на высоте менее 3,0 м от поверхности земли.
4. Антенны должны размещаться:
 - а) на кровле объектов капитального строительства - компактными упорядоченными группами, с использованием единой несущей основы, в том числе с устройством ограждения, а также с учетом требований действующего законодательства;
 - б) на дворовых фасадах, глухих стенах, не просматривающихся с улицы;
 - в) на дворовых фасадах - в простенках между окнами на пересечении вертикальной оси простенка и оси, соответствующей верхней границе проема.

						031-11-2018			
						Колерный паспорт объекта в центральном месте по ул. Куйбышева, 66 Лит-2 Свердловского района г. Перми			
Изм.	Кол.уч	Лист	№ док	Подпись	Дата	ТЦ «Триада»	Стадия	Лист	Листов
	Выполнил	Халилова А.Ф.		<i>Халилова</i>	11.2018		П	6	9
						Дворовой фасад	ООО «ПК«Северная корона»		



ПРИМЕЧАНИЕ:

1. В случае, если наружные лестницы при дополнительно устроенных входах в общественные помещения здания выходят за границы предоставленного земельного участка и красные линии квартала, то устройство дополнительных или переустройство существующих входных групп требует получения разрешения в установленном порядке;
2. В случае устройства или переустройства (перепланировки, ремонта, реконструкции) помещений общественного назначения, их входных групп в обязательном порядке должны быть предусмотрены мероприятия по обеспечению доступности данных помещений для маломобильных групп населения, включая инвалидов, использующих кресла-коляски и собак-проводников (далее-МГН) в соответствии с требованиями СП 59.13330.2016 Свод правил. Доступность зданий и сооружений для маломобильных групп населения. Данный свод правил касается функционально-планировочных элементов зданий и сооружений, их участков или отдельных помещений, доступных для МГН (входные узлы, коммуникации, пути эвакуации, помещения и зоны обслуживания, а также их информационное и инженерное обустройство). В частности, лестницы при входах в общественные помещения должны дублироваться пандусами с уклоном не более 1:20 (5%) или иными средствами подъема (подъемные платформы, лифты и т.д.). Согласно вышеуказанному Своду правил наружные лестницы и пандусы должны иметь поручни с учетом технических требований к опорным стационарным устройствам по ГОСТ Р 51261; размеры входной площадки при открывании дверей наружу должны быть не менее 1,4 x 2,0 или 1,5 x 1,85; размеры входной площадки с пандусом не менее 2,2 x 2,2 м.

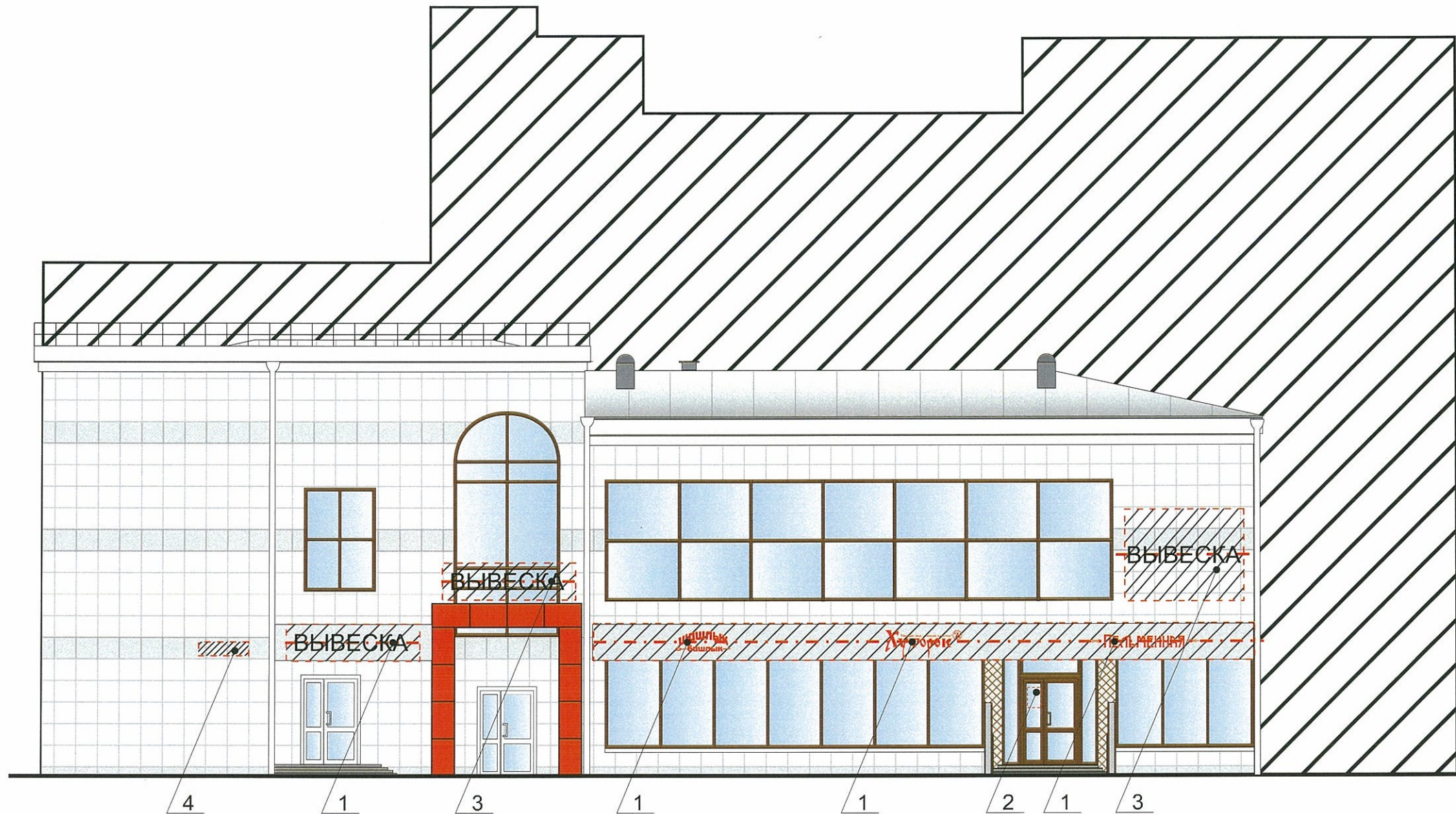
						031-11-2018			
						Колерный паспорт объекта в центральном месте по ул. Куйбышева, 66 Лит-2 Свердловского района г. Перми			
Изм.	Кол.уч	Лист	№док	Подпись	Дата	ТЦ «Триада»	Стадия	Лист	Листов
Выполнил	Халилова А.Ф.			<i>Халилова</i>	11.2018		П	7	9
						Боковой фасад	ООО «ПК«Северная корона»		

Примыкание к зданию
по ул. Куйбышева, 66/1

ПРИМЕЧАНИЕ:

1. В случае, если наружные лестницы при дополнительно устроенных входах в общественные помещения здания выходят за границы предоставленного земельного участка и красные линии квартала, то устройство дополнительных или переустройство существующих входных групп требует получения разрешения в установленном порядке;
2. В случае устройства или переустройства (перепланировки, ремонта, реконструкции) помещений общественного назначения, их входных групп в обязательном порядке должны быть предусмотрены мероприятия по обеспечению доступности данных помещений для маломобильных групп населения, включая инвалидов, использующих кресла-коляски и собак-проводников (далее-МГН) в соответствии с требованиями СП 59.13330.2016 Свод правил. Доступность зданий и сооружений для маломобильных групп населения. Данный свод правил касается функционально-планировочных элементов зданий и сооружений, их участков или отдельных помещений, доступных для МГН (входные узлы, коммуникации, пути эвакуации, помещения и зоны обслуживания, а также их информационное и инженерное обустройство). В частности, лестницы при входах в общественные помещения должны дублироваться пандусами с уклоном не более 1:20 (5%) или иными средствами подъема (подъемные платформы, лифты и т.д.). Согласно вышеуказанному Своду правил наружные лестницы и пандусы должны иметь поручни с учетом технических требований к опорным стационарным устройствам по ГОСТ Р 51261; размеры входной площадки при открывании дверей наружу должны быть не менее 1,4 x 2,0 или 1,5 x 1,85; размеры входной площадки с пандусом не менее 2,2 x 2,2 м.

						031-11-2018			
						Колерный паспорт объекта в центральном месте по ул. Куйбышева, 66 Лит-2 Свердловского района г. Перми			
Изм.	Кол.уч.	Лист	№док	Подпись	Дата		Стадия	Лист	Листов
Выполнил		Халилова А.Ф.		<i>Халилова</i>	11.2018	ТЦ «Триада»	П	8	9
						Боковой фасад	ООО «ПК«Северная корона»		



ПРИМЕЧАНИЕ:

1. Размещение вывесок и рекламных конструкций должно осуществляться в границах места допустимого размещения объектов городской информации, установленных данным колерным паспортом;
2. Размещение рекламных конструкций производится на основании отдельного разрешения в соответствии с требованиями Решения Пермской городской Думы от 27.01.2009 № 11 «Об утверждении Положения о порядке установки и эксплуатации рекламных конструкций на территории города Перми»;
3. Единая горизонтальная ось - это условная прямая линия, относительно которой располагаются информационные конструкции. Определяется как половина расстояния между верхним и нижним архитектурным элементом (окна, наличники, карниз, фриз и др.), выделяющимися (западающим, выступающим) из плоскости стены.
4. Размеры одиночных табличек-режимников должны быть одинаковыми.

- ось размещения объектов городской информации, вывесок
- места допустимого размещения объектов городской информации, вывесок

№	Название, тип объектов городской информации	Цвет	Тип подсветки
1	Объемные световые буквы на сером фризе Выполнена из оргстекло, пластик, пленка ПВХ	Фирменные цвета	Внешняя или внутренняя, светодиодами
2	Табличка - режимник. Выполнен в технике аппликации из ПВХ пленки, пластик, органическое стекло, металл	Фирменные цвета	Внешняя или внутренняя, светодиодами
3	Объемные буквы и/или логотипы на металлических направляющих. Выполнена из оргстекло, металл, пластик	Фирменные цвета	Внешняя или внутренняя, светодиодами
4	Знак адресация. Выполнена из оргстекло, металл, пластик	Синий (Ral 5002) Белый (Ral 9003)	Без подсветки

						031-11-2018			
						Колерный паспорт объекта в центральном месте по ул. Куйбышева, 66 Лит-2 Свердловского района г. Перми			
Изм.	Кол.уч.	Лист	№ док.	Подпись	Дата	ТЦ «Триада»	Стадия	Лист	Листов
	Выполнил	Халилова А.Ф.		<i>Халилова</i>	11.2018		П	9	9
						Размещение объектов городской информации	ООО «ПК«Северная корона»		

Позиция согласно ведомости отделки фасадов	Координаты цвета в CorelDraw	C	0
		M	0
		Y	0
		K	30
		R	205
		G	205
		B	206
5			

Позиция согласно ведомости отделки фасадов	Координаты цвета в CorelDraw	C	40
		M	30
		Y	28
		K	12
		R	154
		G	156
		B	160
1,8			

Позиция согласно ведомости отделки фасадов	Координаты цвета в CorelDraw	C	0
		M	0
		Y	0
		K	0
		R	254
		G	254
		B	254
1,4,5,6,8			

Позиция согласно ведомости отделки фасадов	Координаты цвета в CorelDraw	C	7
		M	0
		Y	4
		K	0
		R	241
		G	248
		B	248
2,3			

Позиция согласно ведомости отделки фасадов	Координаты цвета в CorelDraw	C	12
		M	100
		Y	99
		K	55
		R	123
		G	36
		B	30
2,3,4			

Позиция согласно ведомости отделки фасадов	Координаты цвета в CorelDraw	C	0
		M	0
		Y	0
		K	70
		R	114
		G	114
		B	114
7			

СОГЛАСОВАНО
1^й заместитель начальника ДГА
г. Перми - главный архитектор
25.11.18

						031-11-2018			
						Колерный паспорт объекта в центральном месте по ул. Куйбышева, 66 Лит-2 Свердловского района г. Перми			
Изм.	Кол.уч.	Лист	Недок	Подпись	Дата	ТЦ «Триада»	Стадия	Лист	Листов
							П	10	9
						Эталоны колеров	ООО «ПК«Северная корона»		