



ДЕПАРТАМЕНТ ГРАДОСТРОИТЕЛЬСТВА И АРХИТЕКТУРЫ
АДМИНИСТРАЦИИ ГОРОДА ПЕРМИ

ООО «АРХИТЕКТУРНАЯ МАСТЕРСКАЯ «ГОРОД»

Заказчик: «DEDUSHKA Grill & Bar»

16.08.2018 № 20-059-22-01-26-961

КОЛЕРНЫЙ ПАСПОРТ

АДРЕС ОБЪЕКТА: г.Пермь, улица Куйбышева, здание (строение) № 68

АДМИНИСТРАТИВНЫЙ РАЙОН: Свердловский

шифр: 065-2018-ОФ

ПЕРМЬ, 2018 г.

Ведомость чертежей комплекта марки ОФ

ЛИСТ	НАИМЕНОВАНИЕ	ПРИМЕЧАНИЯ
1	Общие данные. Ведомость отделки фасадов. Пояснительная записка (начало)	
2	Пояснительная записка (окончание). Инструкция о порядке производства работ	
3	Существующее состояние фасадов (фотофиксация) (начало)	
4	Существующее состояние фасадов (фотофиксация) (окончание)	
5	Главный фасад по ул.Куйбышева в осях 1-5	
6	Торцевой фасад в осях 3-1. Фасад по ул.Глеба Успенского в осях Д-А	
7	Дворовой фасад в осях Б-Г. Дворовой фасад в осях 2-3. Торцевой фасад в осях Г-Д	
8	Дворовой фасад в осях 2-4	
9	Фасад в осях А-В. Торцевой фасад в осях 5-4. Дворовой фасад в осях В-Б	
10	Размещение объектов городской информации (начало)	
11	Размещение объектов городской информации (окончание)	
12	Эталоны колеров	

Ведомость отделки фасадов

ПОЗ.	ЭЛЕМЕНТ ФАСАДА	ЭТАЛОН ЦВЕТА	ОБОЗНАЧ.	ВИД ОТДЕЛКИ	ПРИМ.
1	Цоколь. Пряжки		RAL DESIGN 000 70 00	Штукатурка/облицовка из искусственного камня. Силикатная краска	
2	Основное поле стен. Руст		RAL DESIGN 160 80 15	Штукатурка Силикатная краска	
3	Архитектурный декор. Вентшахты		RAL 9010 Белый	Штукатурка. Силикатная краска. Гипс	
4	Оконные блоки. Дверные блоки (балконные)		RAL 9010 Белый	Металлопластик (стеклопакеты)	
5	Дверные блоки, тип 2		RAL DESIGN 030 40 20	Металл/дерево с покраской атмосферостойкой краской	
6	Отливы. Кровля дома. Кровля козырьков и пристроев. Жалюзи			Оцинкованная сталь	
7	Перила. Металлические элементы козырьков. Ограждение балконов. и крыши. Стойки навесов		RAL 9005 Черный	Металл с покраской атмосферостойкой краской	
8	Металлические элементы конструкции лестниц		RAL DESIGN 000 70 00	Металл с покраской атмосферостойкой краской	
9	Покрытие ступеней и входных площадок, пандусов			Керамогранит	
10	Слуховые окна (стены)		RAL DESIGN 160 80 15	Силикатная краска. Металл с покраской атмосферостойкой краской	
11	Кровля козырьков, тип 2		Бронзовый - warm grey 8 C	Сотовый поликарбонат	
12	Дверные блоки, тип 3		RAL 9005 Черный	Дерево с покраской атмосферостойкой краской	
13	Фриз		RAL 9010 Белый	Дерево с покраской атмосферостойкой краской	
14	Поле стен спуска в подвал		RAL DESIGN 000 20 00	Дерево/металл/облицовка из искусственного камня. Силикатная краска	
15	Навесы над пряжками			Стекло в металлической раме	

Краткая пояснительная записка

Объект – трехэтажный двухподъездный многоквартирный жилой дом (общеежитие) с помещениями общественного назначения на 1-м этаже и подвалом.

Тип постройки, серия: кирпичный, серия № 1-104 (ГИПРОВУЗ).

Год постройки и ввода в эксплуатацию: 1954 г.

Управление: ООО «УК «ТЕХСТРОЙ».

Ранее разработанные колерные паспорта:

- «Колерный паспорт объекта капитального строительства по ул.Куйбышева, №68 Свердловский района г.Перми». Шифр: 0156300021416000014-0186760-02-ОФ. Разраб.: ООО «Архитектурная мастерская «ГОРОД», 2016 год.

Настоящим проектом:

- сохраняются ранее установленные типы отделки и цветовое решение фасадов,
- предусматривается изменение оформления входной группы и размещение вывески для помещения «DEDUSHKA Grill & Bar»;
- сохраняются прочие виды и места размещения объектов городской информации;
- сохраняются ранее установленные основные места размещения дополнительного оборудования.

Настоящий проект разработан в соответствии с требованиями Постановления администрации г.Перми от 22.02.2017 № 130 «Об утверждении порядка и критериев согласования колерного паспорта, требования к содержанию колерного паспорта».

Ведомость ссылочных и прилагаемых документов

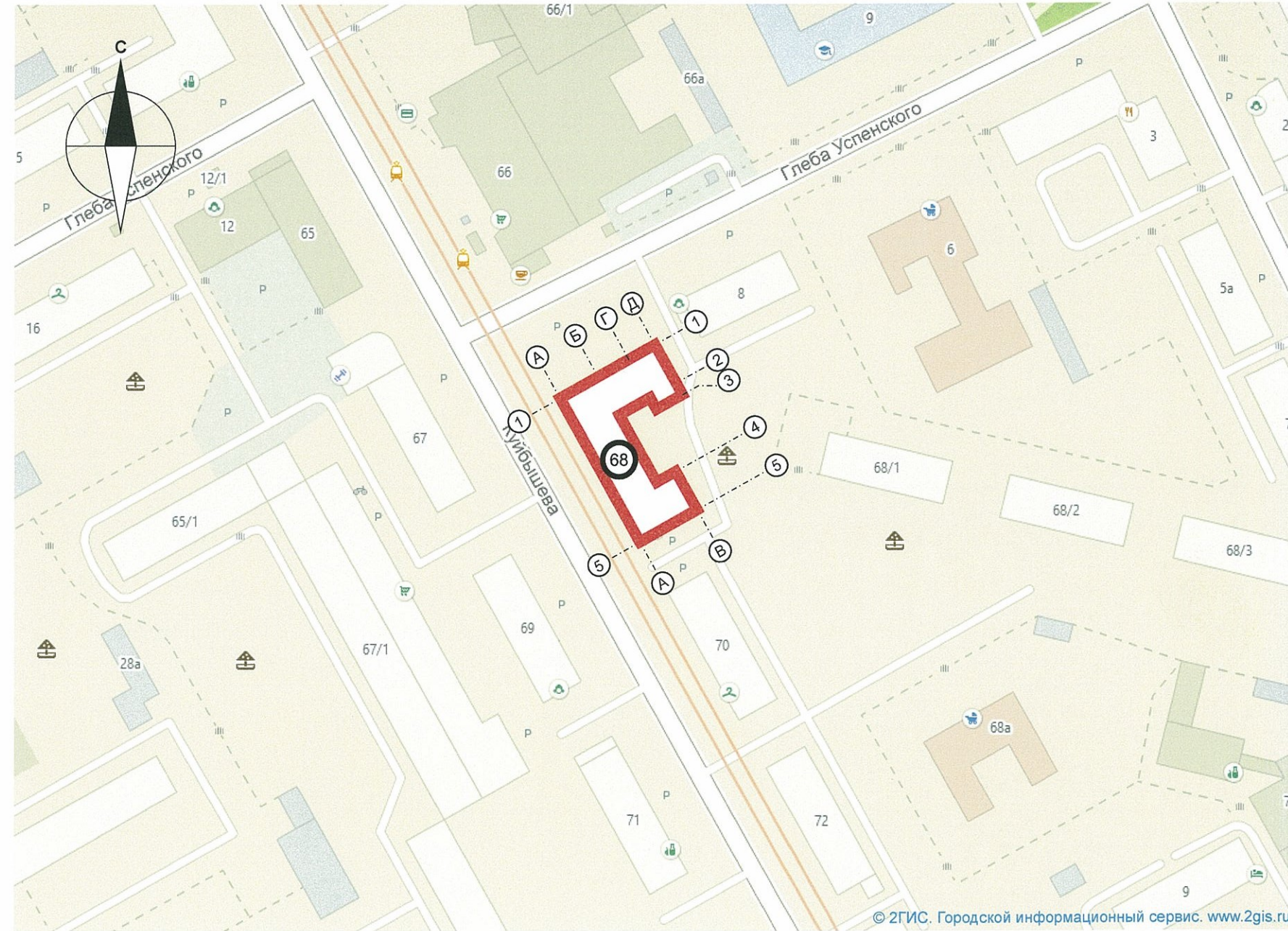
ОБОЗНАЧЕНИЕ	НАИМЕНОВАНИЕ	ПРИМЕЧАНИЕ
	<u>Ссылочные документы</u>	
Постановление администрации г.Перми от 22.02.2017 № 130	«Порядок и критерии согласования колерного паспорта, требования к содержанию колерного паспорта»	
Постановление администрации г.Перми от 25.10.2016 № 958	«Об утверждении стандартных требований к вывескам, их размещению и эксплуатации»	
Решения Пермской городской Думы от 27.01.2009 № 11	«Об утверждении Положения о порядке установки и эксплуатации рекламных конструкций на территории города Перми»	
0156300021416000014-0186760-02-ОФ	«Колерный паспорт объекта капитального строительства по ул.Куйбышева, №68 Свердловский района г.Перми»	ООО «Архитектурная мастерская «ГОРОД», 2016 год

065-2018-ОФ					
Колерный паспорт здания по ул.Куйбышева, 68 в Свердловском районе г.Перми					
Изм.	Кол.уч	Лист	№док.	Подпись	Дата
Разраб.		Хозяинова		<i>Хозяинова</i>	08.18
Многоквартирный жилой дом со встроенными помещениями общественного назначения				Стадия	Лист
				П	1
Общие данные. Ведомость отделки фасадов				ООО «Архитектурная мастерская «ГОРОД», г.Пермь	

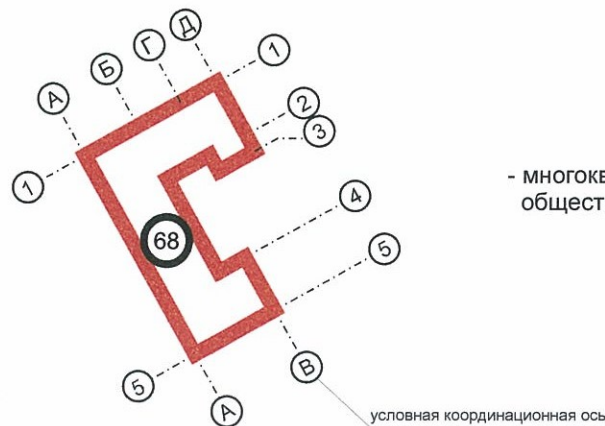
ИНСТРУКЦИЯ
о порядке производства работ, связанных
с окраской фасадов и всех наружных частей зданий,
сооружений, строений, расположенных на территории города Перми

1. Окраска (отделка) фасадов и всех наружных частей зданий, сооружений, строений, ограждений, заборов, павильонов, киосков, ларьков и прочих объектов, расположенных на территории города Перми, может производиться лишь на основании колерного паспорта фасадов на ремонт и окраску, согласованного ДГА г.Перми.
2. До начала процесса окраски (отделки) здания или какого-либо сооружения должны быть произведены работы по капитальному ремонту всех без исключения наружных частей его, подлежащих окраске.
3. До начала ремонта зданий, имеющих газосветовую рекламу, сообщить рекламораспространителю о предстоящих работах на фасаде здания с целью сохранения вывесок либо их демонтажу.
4. Полуразрушенные и разрушенные архитектурные художественно-скульптурные детали здания, карнизы, колонны, пилястры, капители, фриззы, тяги, лепные украшения, барельефы, мозаика, художественная роспись подлежат обязательному восстановлению в своем первоначальном виде. Категорически запрещается производить окраску здания без предварительного восстановления указанных деталей.
5. Металлические поверхности отдельных частей здания, чугунные решетки, перила балконов и лестниц, кронштейны, дверные и оконные приборы, архитектурно-художественные детали перед окраской очищаются от грязи, ржавчины, старой краски и покрываются вновь лишь масляной краской.
6. В соответствии с выданными образцами цвета (колерами) на окраску (отделку) здания организация, производящая ремонт здания, составляет пробные образцы цвета, которые наносятся на видное место стены.
7. Проверку и согласование пробного образца цвета (колера), а также готовности поверхности стены и отдельных наружных частей здания к окраске производит уполномоченный представитель ДГА г.Перми. Без указанной проверки и согласования производить окраску (отделку) фасада категорически воспрещается.
8. Домоуправления, организации и учреждения, производящие окраску (отделку) и связанный с нею ремонт здания, несут полную ответственность за точное выполнение настоящей инструкции и привлекаются к ответственности за нарушение ее.
9. Цветовая гамма рекламоносителей должна гармонировать с основным колористическим решением фасадов здания.
10. По всем вопросам, связанным с производством работ, необходимо обращаться в ДГА г.Перми (ул.Сибирская, 15, каб.316, тел.212-76-98).

Ситуационная схема



Условные обозначения:



- многоквартирный жилой дом со встроенными помещениями общественного назначения по ул.Куйбышева,68

ПРИМЕЧАНИЕ:

1. Координационные оси расставлены условно

						065-2018-ОФ			
						Колерный паспорт здания по ул.Куйбышева,68 в Свердловском районе г.Перми			
Изм.	Кол.уч	Лист	№док.	Подпись	Дата	Многоквартирный жилой дом со встроенными помещениями общественного назначения	Стадия	Лист	Листов
Разраб.				Хозяинова <i>Юзефин</i>	08.18		П	2	12
						Ситуационная схема. Инструкция о порядке производства работ	ООО «Архитектурная мастерская «ГОРОД», г.Пермь		



Главый фасад в осях 1-5



Главый фасад в осях 1-5



Фасад в осях А-В



Дворовой фасад в осях 4-3 и торцевой фасад в осях В-В



Дворовые фасады в осях Б-Г, 2-3 и Г-Д



Торцевой фасад в осях 5-4

						065-2018-ОФ			
						Колерный паспорт здания по ул.Куйбышева,68 в Свердловском районе г.Перми			
Изм.	Кол.уч	Лист	Недок.	Подпись	Дата	Многоквартирный жилой дом со встроенными помещениями общественного назначения	Стадия	Лист	Листов
Разраб.		Хозяинова		<i>Хозяинова</i>	08.18		П	3	12
						Существующее состояние фасадов (фотофиксация) (начало)	ООО «Архитектурная мастерская «ГОРОД», г.Пермь		



Фасад в осях 3-1



Фасад в осях Д-А



Фасад в осях Д-А



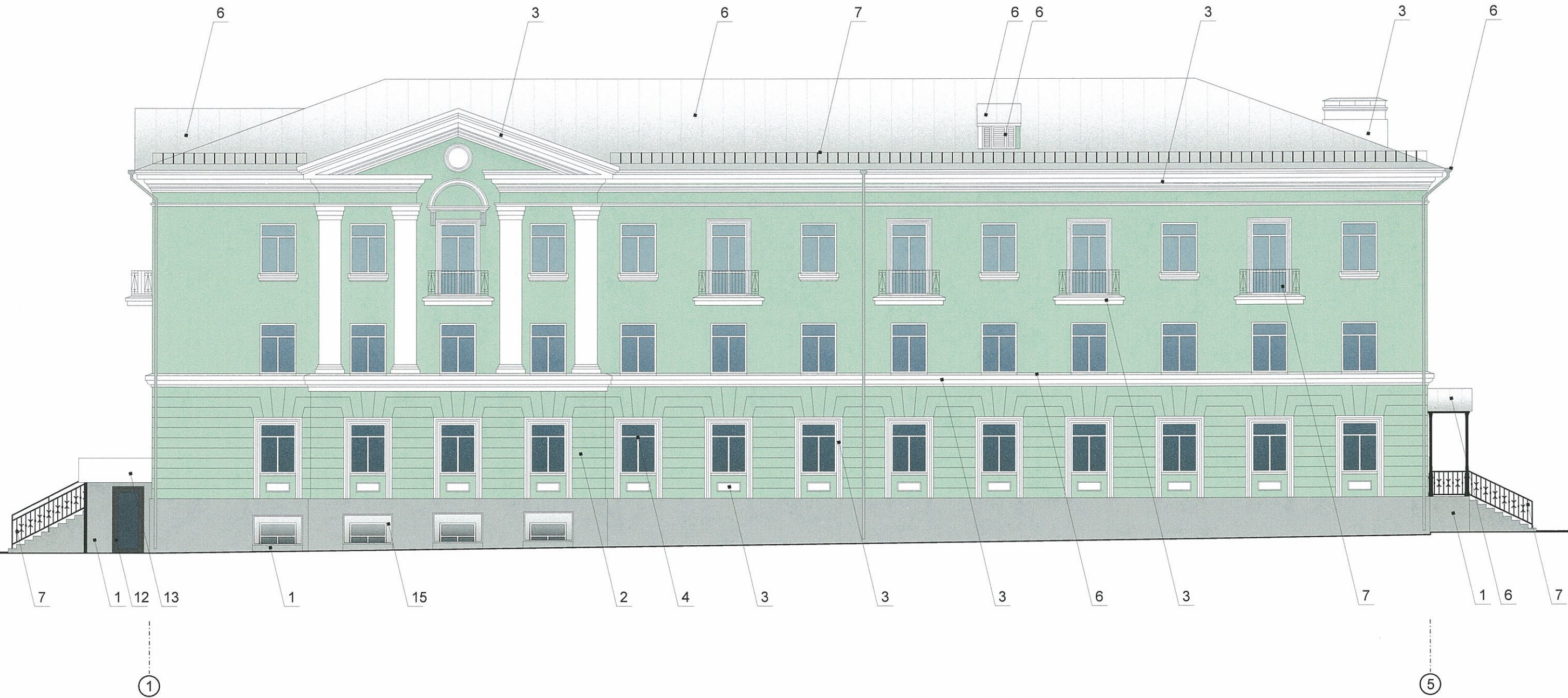
Фасад в осях Д-А



Фасад в осях Д-А

						065-2018-ОФ			
						Колерный паспорт здания по ул.Куйбышева,68 в Свердловском районе г.Перми			
Изм.	Кол.уч	Лист	Недок.	Подпись	Дата	Многоквартирный жилой дом со встроенными помещениями общественного назначения	Стадия	Лист	Листов
Разраб.		Хозяинова		<i>Хозяинова</i>	08.18		П	4	12
						Существующее состояние фасадов (фотофиксация) (окончание)	ООО «Архитектурная мастерская «ГОРОД», г.Пермь		

Главный фасад по ул.Куйбышева в осях 1-4



Условные обозначения

- выноска и номер позиции согласно Ведомости отделки фасадов на листе 1
- условная координационная ось

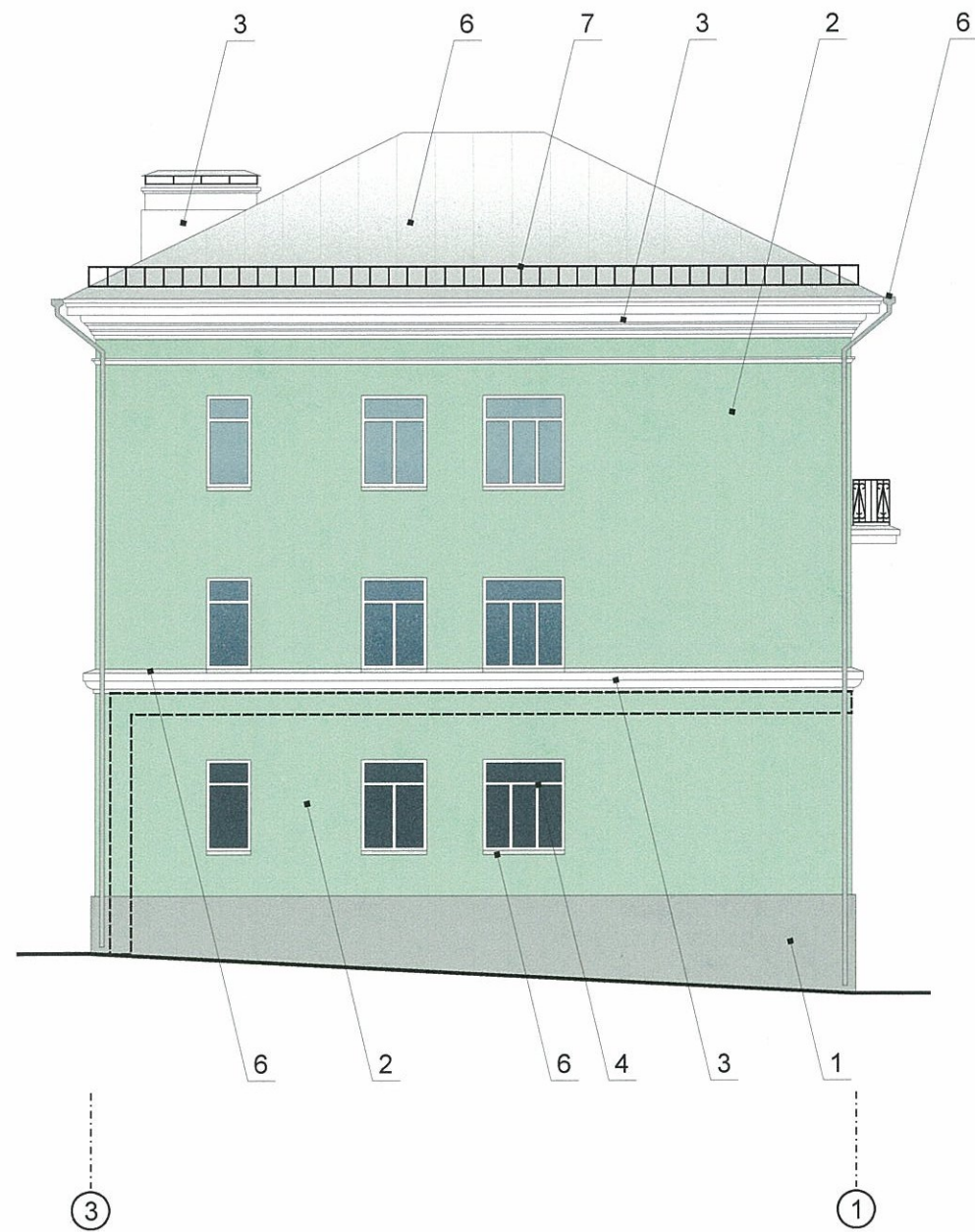
ПРИМЕЧАНИЕ:

1. В случае, если наружные лестницы при дополнительно устроенных входах в общественные помещения здания выходят за границы предоставленного земельного участка и красные линии квартала, то устройство дополнительных или переустройство существующих входных групп требует получения разрешения в установленном порядке;
2. В случае устройства или переустройства (перепланировки, ремонта, реконструкции) помещений общественного назначения, их входных групп в обязательном порядке должны быть предусмотрены мероприятия по обеспечению доступности данных помещений для маломобильных групп населения, включая инвалидов, использующих кресла-коляски и собак-проводников (далее-МГН) в соответствии с требованиями СП 59.13330.2016 Свод правил. Доступность зданий и сооружений для маломобильных групп населения. Данный свод правил касается функционально-планировочных элементов зданий и сооружений, их участков или отдельных помещений, доступных для МГН (входные узлы, коммуникации, пути эвакуации, помещения и зоны обслуживания, а также их информационное и инженерное обустройство). В частности, лестницы при входах в общественные помещения должны дублироваться пандусами с уклоном не более 1:20 (5%) или иными средствами подъема (подъемные платформы, лифты и т.д.). Согласно вышеуказанному Своду правил наружные лестницы и пандусы должны иметь поручни с учетом технических требований к опорным стационарным устройствам по ГОСТ Р 51261; размеры входной площадки при открывании дверей наружу должны быть не менее 1,4 x 2,0 или 1,5 x 1,85; размеры входной площадки с пандусом не менее 2,2 x 2,2 м.

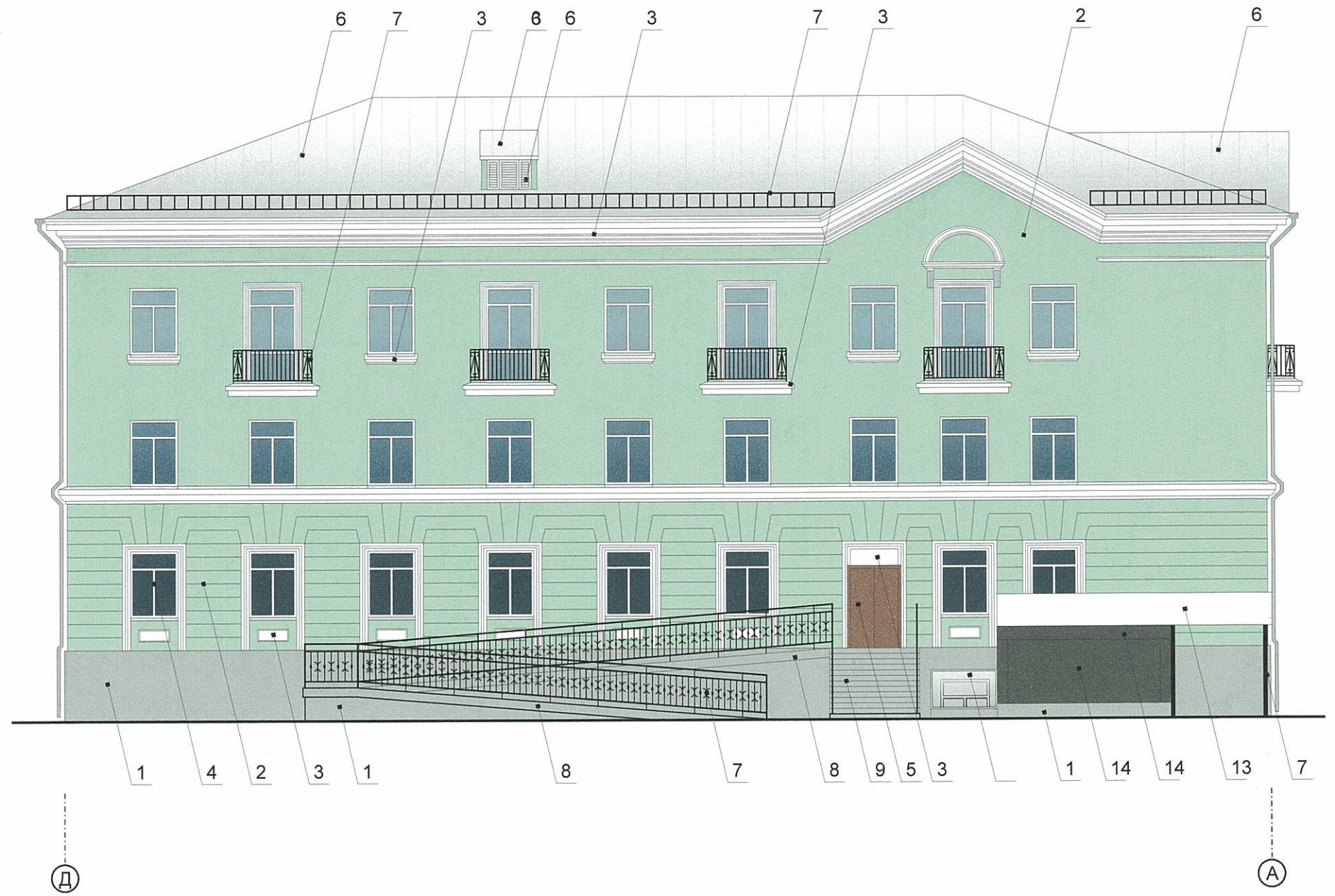


						065-2018-ОФ			
						Колерный паспорт здания по ул.Куйбышева,68 в Свердловском районе г.Перми			
Изм.	Кол.уч	Лист	Недок.	Подпись	Дата	Многоквартирный жилой дом со встроенными помещениями общественного назначения	Стадия	Лист	Листов
Разраб.		Хозяинова		<i>Хозяинова</i>	08.18		П	5	12
						Главный фасад по ул.Куйбышева в осях 1-4		ООО «Архитектурная мастерская «ГОРОД», г.Пермь	

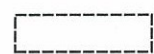
Торцевой фасад в осях 3-1



Фасад по ул.Глеба Успенского в осях Д-А



Условные обозначения



- место возможного размещения дополнительного оборудования



- выноска и номер позиции согласно Ведомости отделки фасадов на листе 1



- условная координационная ось

ПРИМЕЧАНИЕ:

1. Условия устройства и переустройства входных групп см. лист 5;
2. Условия размещения дополнительного оборудования на фасадах см. лист 7

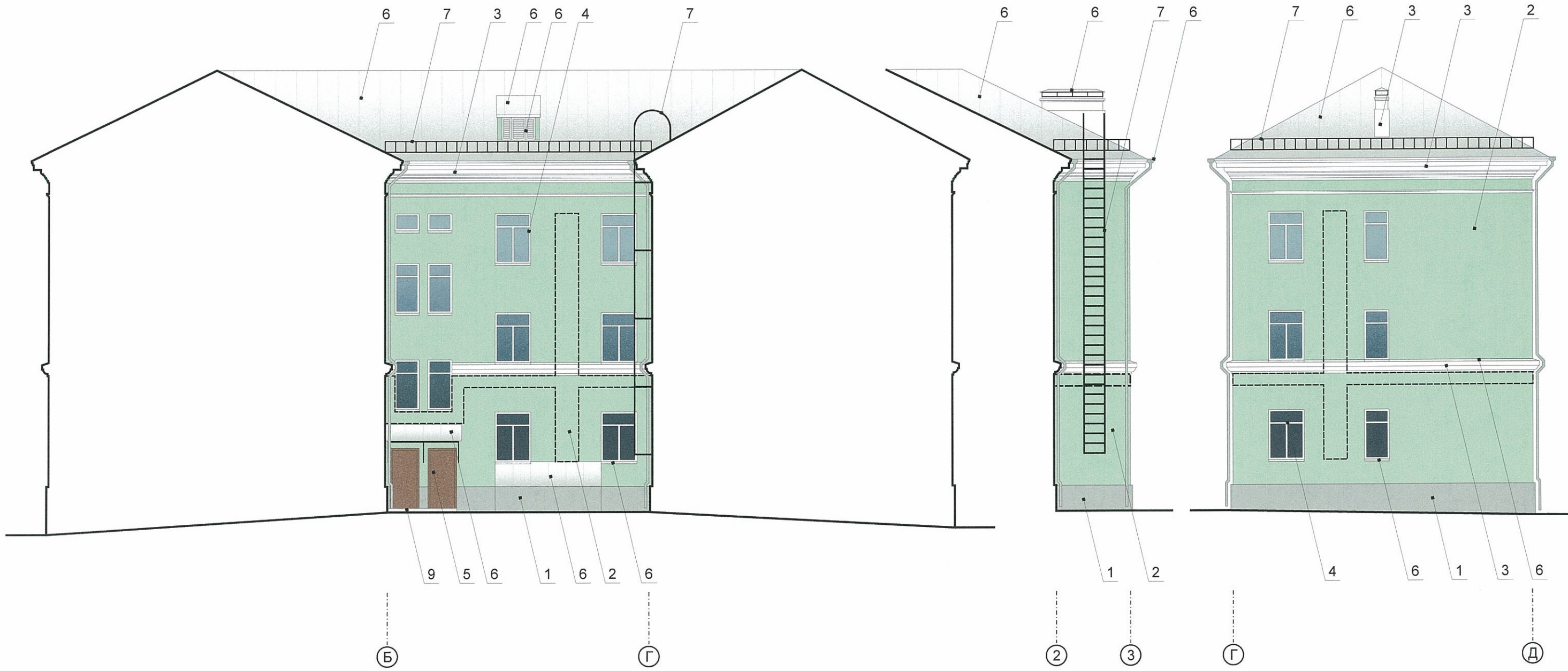


						065-2018-Оф			
						Колерный паспорт здания по ул.Куйбышева,68 в Свердловском районе г.Перми			
Изм.	Кол.уч	Лист	№док.	Подпись	Дата	Многоквартирный жилой дом со встроенными помещениями общественного назначения	Стадия	Лист	Листов
Разраб.		Хозяинова		<i>Хозяинова</i>	08.18		П	6	12
						Торцевой фасад в осях 3-1. Фасад по ул.Глеба Успенского в осях Д-А		ООО «Архитектурная мастерская «ГОРОД», г.Пермь	

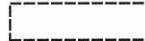


Дворовой фасад в осях Б-Г

Дворовой фасад в осях 2-3

Торцевой фасад в осях Г-Д



Условные обозначения

-  - место возможного размещения дополнительного оборудования
-  - выноска и номер позиции согласно Ведомости отделки фасадов на листе 1
-  - условная координационная ось

ПРИМЕЧАНИЕ:

1. К дополнительному оборудованию относятся: наружные блоки систем вентиляции и кондиционирования, вентиляционные и водосточные трубы; антенны; видеокамеры наружного наблюдения; почтовые ящики; кабельные линии, пристенные электрощиты; флагштоки и так далее;
2. Размещение дополнительного оборудования, дополнительных элементов и устройств на фасадах объектов капитального строительства допускается при соблюдении следующих условий:
 - соответствие размещения дополнительного оборудования архитектурному решению фасадов, предусмотренному проектной документацией, в соответствии с которой осуществлено строительство (реконструкция) Объекта, с привязкой к единой (вертикальной, горизонтальной) системе осей фасадов;
 - единая горизонтальная ось - условная прямая линия. Определяется как половина расстояния между верхним и нижним архитектурным элементом (окна, наличники, карниз, фриз и другие), выделяющимся (западающим, выступающим) из плоскости стены;
 - единая вертикальная ось - условная прямая линия. Определяется как половина расстояния между границами одного архитектурного элемента (окна, двери, колонны) либо между двумя архитектурными элементами (окна, двери, колонны);
 - комплексное решение размещения оборудования - единое архитектурное и цветовое решение (в том числе размер, форма, материал);
 - размещение дополнительного оборудования на архитектурных деталях, элементах декора, поверхностях с ценной архитектурной отделкой, а также крепление, ведущее к повреждению архитектурных поверхностей, не допускаются;
3. Размещение флагодержателей на фасадах должно соответствовать требованиям п.1.9.7 Постановления администрации г.Перми от 22.02.2017 № 130;
4. Размещение антенн на фасадах должно соответствовать требованиям п.п.1.9.8-1.9.10 Постановления администрации г.Перми от 22.02.2017 № 130.

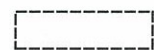


						065-2018-ОФ			
						Колерный паспорт здания по ул.Куйбышева,68 в Свердловском районе г.Перми			
Изм.	Кол.уч	Лист	№док.	Подпись	Дата	Многоквартирный жилой дом со встроенными помещениями общественного назначения	Стадия	Лист	Листов
Разраб.				Хозяинова	08.18		П	7	12
						Дворовой фасад в осях Б-Г. Дворовой фасад в осях 2-3. Торцевой фасад в осях Г-Д	ООО «Архитектурная мастерская «ГОРОД», г.Пермь		

Дворовой фасад в осях 2-4



Условные обозначения



- место возможного размещения дополнительного оборудования



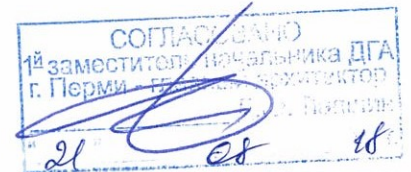
- выноска и номер позиции согласно Ведомости отделки фасадов на листе 1



- условная координационная ось

ПРИМЕЧАНИЕ:

1. Условия устройства и переустройства входных групп см. лист 5;
2. Условия размещения дополнительного оборудования на фасадах см. лист 7

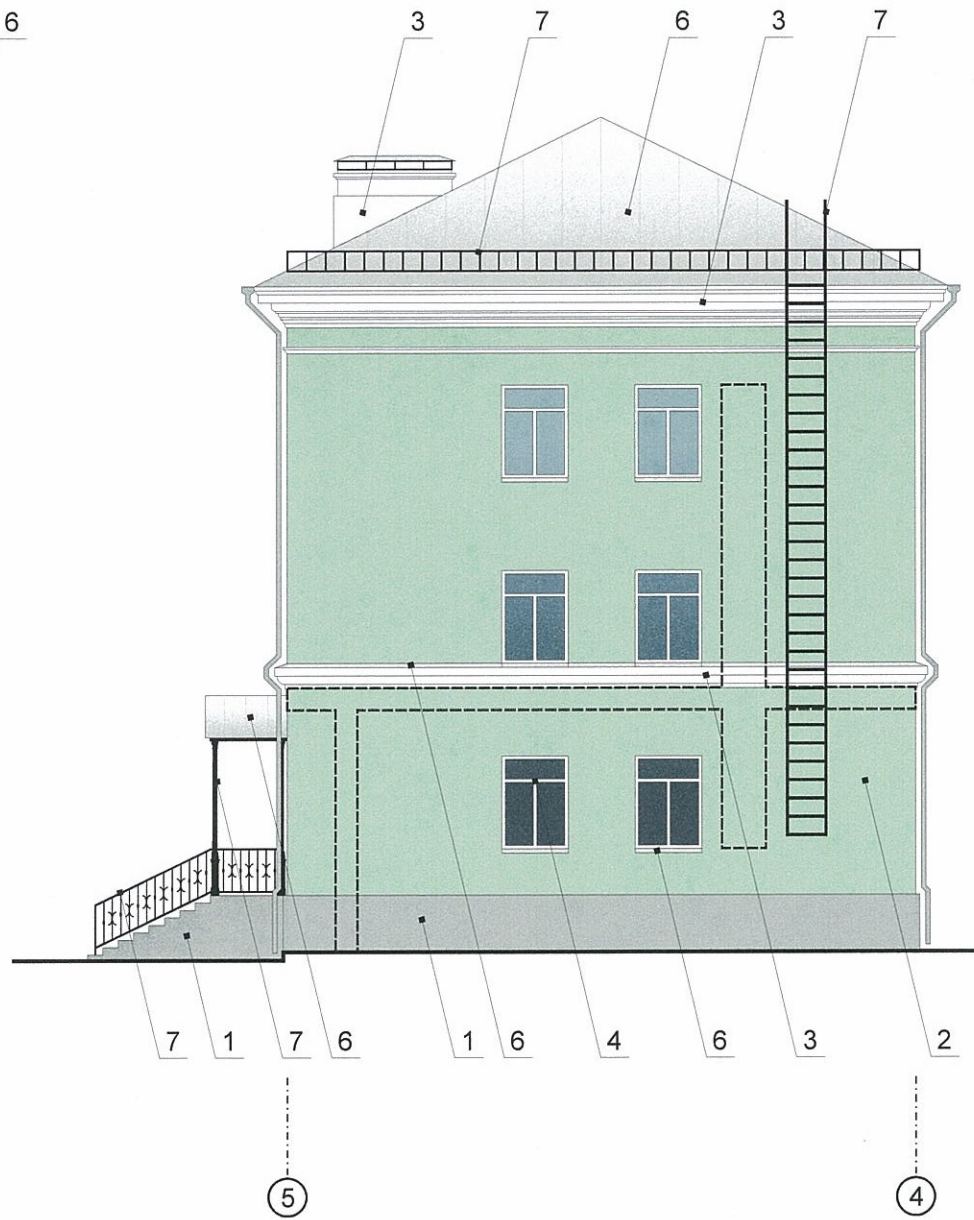
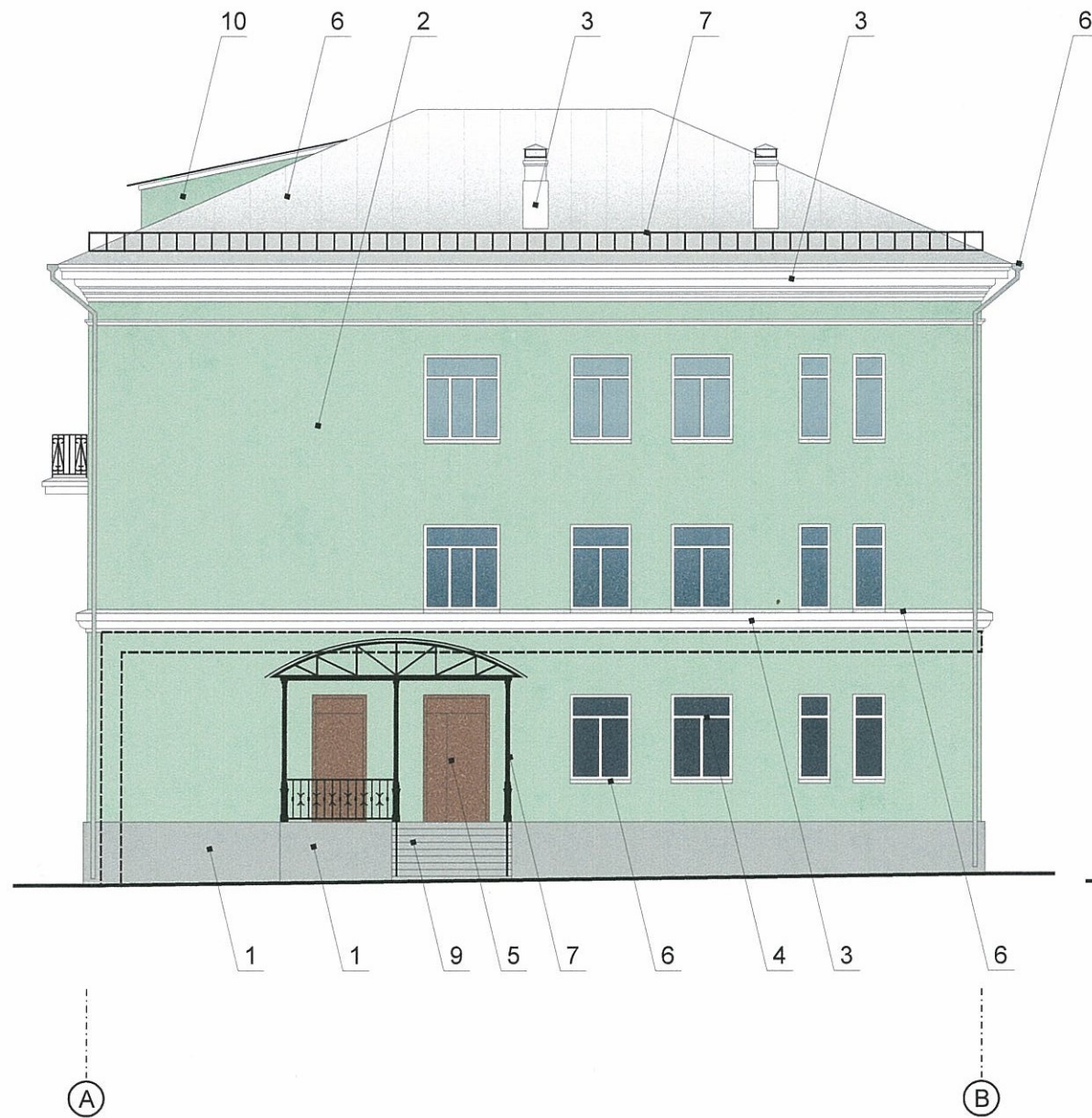


						065-2018-ОФ			
						Колерный паспорт здания по ул.Куйбышева,68 в Свердловском районе г.Перми			
Изм.	Кол.уч	Лист	№док.	Подпись	Дата	Многоквартирный жилой дом со встроенными помещениями общественного назначения	Стадия	Лист	Листов
Разраб.		Хозяинова		<i>Хозяинова</i>	08.18		П	8	12
						Дворовой фасад в осях 2-4	ООО «Архитектурная мастерская «ГОРОД», г.Пермь		

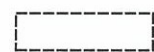
Фасад в осях А-В

Торцевой фасад в осях 5-4

Дворовой фасад в осях В-Б



Условные обозначения



- место возможного размещения дополнительного оборудования



- выноска и номер позиции согласно Ведомости отделки фасадов на листе 1



- условная координационная ось

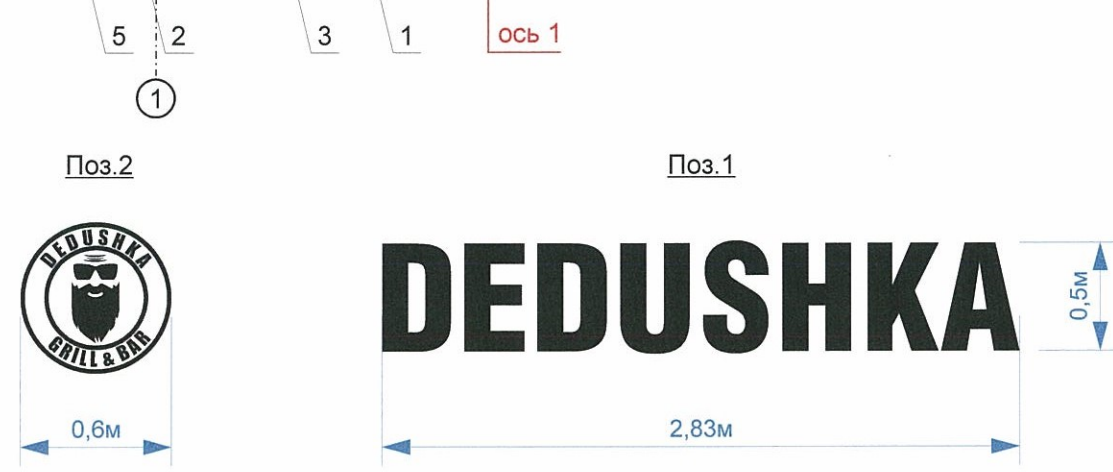
ПРИМЕЧАНИЕ:

1. Условия устройства и переустройства входных групп см. лист 5;
2. Условия размещения дополнительного оборудования на фасадах см. лист 7

СОГЛАСОВАНО
1^й заместитель начальника ДГА
г. Перми - главный архитектор
В.С. Павлов
21.08.18

						065-2018-ОФ			
						Колерный паспорт здания по ул.Куйбышева,68 в Свердловском районе г.Перми			
Изм.	Кол.уч	Лист	№док.	Подпись	Дата	Многоквартирный жилой дом со встроенными помещениями общественного назначения	Стадия	Лист	Листов
Разраб.		Хозяинова		<i>Хозяинова</i>	08.18		П	9	12
						Фасад в осях А-В . Торцевой фасад в осях 5-4 . Дворовой фасад в осях В-Б		ООО «Архитектурная мастерская «ГОРОД», г.Пермь	

Главный фасад по ул.Куйбышева в осях 1-4



Арт-объект (силуэт) поз.3



Условные обозначения

- выравнивание объектов относительно элементов фасада и друг и друга
- единая горизонтальная ось размещения объектов
- место допустимого размещения объектов
- выноска и номер позиции согласно Ведомости размещения объектов городской информации

Управление архитектуры и градостроительского дизайна
ДГА администрации г.Перми
СООТВЕТСТВУЕТ АРХИТЕКТУРНОМУ
ОБЛИКУ ГОРОДА ПЕРМИ

Карасев ЕА «21» 08 2018

Ведомость размещения объектов городской информации

Поз.	Название, тип рекламы	Эталон цвета	Наличие, тип подсветки
1	Объёмные буквы и/или логотипы, размещенные на направляющих, покрашенных в цвет фасада. Металл, пластик, плёнки	Чёрный	
2	Объёмные логотипы и знаки, размещенные на фризе. Металл, пластик, плёнки	Чёрный	
3	Арт-объект - графический рисунок (силуэт). Люминисцентная краска (см. примечание 9 на листе 11)	Люминисцентная прозрачно-белая	
4	Арт-объект - графический рисунок (3D-рисунок). Акриловая краска	Белый рисунок на чёрном фоне	
5	Табличка-режимник одиночная (см. примечание 6 на листе 11). Оргстекло, металл, пластик, плёнки	Фирменные цвета	
6	Знак адресации. Оргстекло, металл, пластик, пленки	Стандартный: синий, белый	

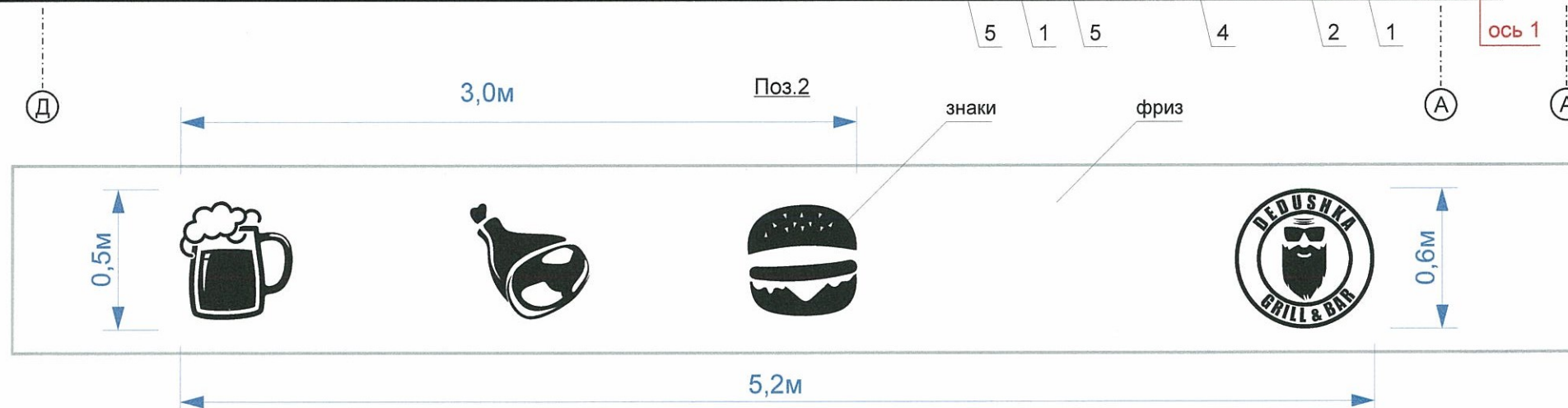
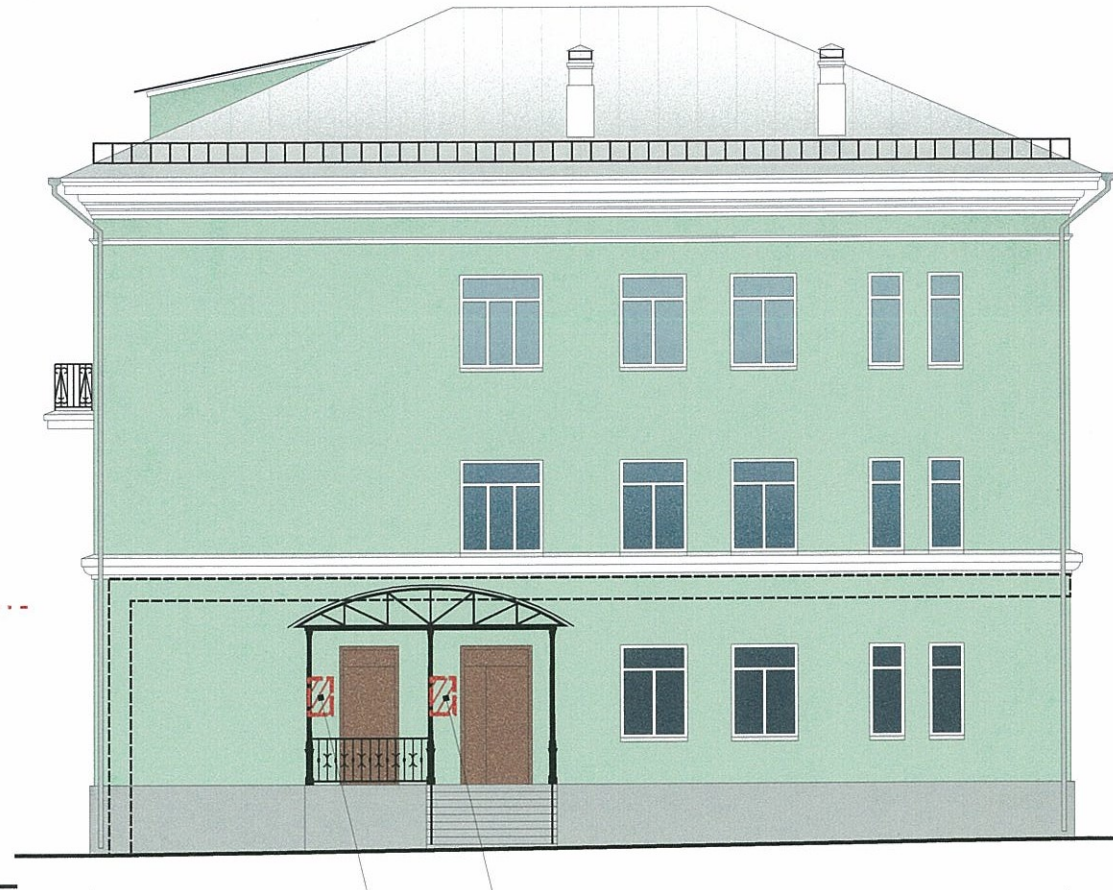
ПРИМЕЧАНИЕ:

1. Указание к изображению (примечание) см. лист 11

						065-2018-ОФ			
						Колерный паспорт здания по ул.Куйбышева,68 в Свердловском районе г.Перми			
Изм.	Кол.уч	Лист	№ док.	Подпись	Дата	Многоквартирный жилой дом со встроенными помещениями общественного назначения	Стадия	Лист	Листов
Разраб.				<i>Хозяинова</i>	08.18		П	10	12
						Размещение объектов городской информации (начало)	ООО «Архитектурная мастерская «ГОРОД», г.Пермь		

Фасад по ул.Глеба Успенского в осях Д-А

Фасад в осях А-В



Управление архитектуры и городского дизайна
ДГА администрации г.Перми
**СООТВЕТСТВУЕТ АРХИТЕКТУРНОМУ
ОБЛИКУ ГОРОДА ПЕРМИ**
«21» 08/2018
Карасев ГА Подпись


Условные обозначения

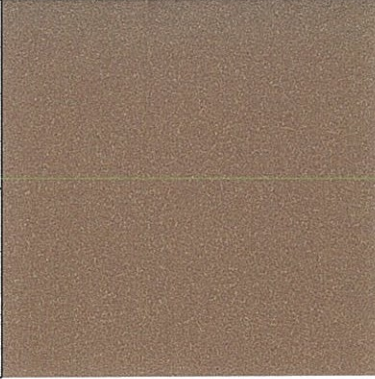
- выравнивание объектов относительно элементов фасада и друг и друга
- единая горизонтальная ось размещения объектов
- место допустимого размещения объектов
- выноска и номер позиции согласно Ведомости размещения объектов городской информации


ПРИМЕЧАНИЕ:


1. Ведомость размещения объектов городской информации см. лист 7;
2. Размещение вывесок и рекламных конструкций должно осуществляться в границах места допустимого размещения объектов, установленных данным колерным паспортом;
3. Размещение вывесок по отношению к друг к другу, их конфигурация и наполненность информацией должны с соответствовать Стандартным требованиям к вывескам, их размещению и эксплуатации, установленным и утвержденным Постановлением администрации города Перми от 25.10.2016 № 958;
4. В случае, если планируемые к размещению вывески не соответствуют стандартам, установленным Постановлением администрации города Перми от 25.10.2016 № 958, потребуется внесение изменений в настоящий колерный паспорт;
5. Размещение рекламных конструкций производится на основании отдельного разрешения в соответствии с требованиями Решения Пермской городской Думы от 27.01.2009 № 11 «Об утверждении Положения о порядке установки и эксплуатации рекламных конструкций на территории города Перми»;
6. Габариты одиночных табличек и уровень их установки на фасаде должны быть одинаковыми у каждой входной группы;
7. Вид вывесок в ночное время (проект подсветки) разрабатывается отдельно;
8. Узлы крепления конструкций к фасаду разрабатываются отдельным рабочим проектом;
9. Поверхность, покрытая слоем светящейся фасадной краски, поглощает энергию солнечного света или искусственных источников и накапливает ее. В дневное время краска на фасаде практически не видна (виден слабо выраженный бело-прозрачный рисунок). В полной темноте окрашенная поверхность начинает светиться.

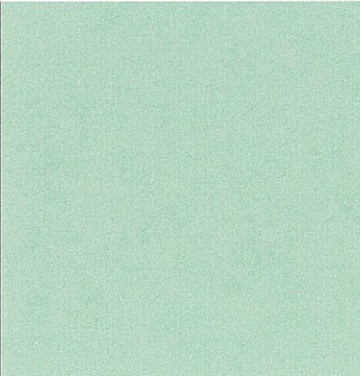
						065-2018-ОФ			
						Колерный паспорт здания по ул.Куйбышева,68 в Свердловском районе г.Перми			
Изм.	Кол.уч	Лист	Недок.	Подпись	Дата	Многоквартирный жилой дом со встроенными помещениями общественного назначения	Стадия	Лист	Листов
Разраб.		Хозяинова		<i>Карасев</i>	08.18		П	11	12
						Размещение объектов городской информации (окончание)	ООО «Архитектурная мастерская «ГОРОД», г.Пермь		

Позиция согласно ведомости отделки фасадов	Координаты цвета в RAL RAL DESIGN 000 20 00	C:	72	
		M:	57	
		Y:	44	
		K:	62	
		R:	55	
		G:	57	
14		B:	59	

Позиция согласно ведомости отделки фасадов	Координаты цвета в RAL RAL DESIGN 030 40 20	C:	42	
		M:	66	
		Y:	55	
		K:	19	
		R:	131	
		G:	90	
5		B:	88	

Позиция согласно ведомости отделки фасадов	Координаты цвета в RAL RAL DESIGN 000 70 00	C:	30	
		M:	22	
		Y:	20	
		K:	7	
		R:	173	
		G:	175	
1, 8		B:	175	

Позиция согласно ведомости отделки фасадов	Керамогранит ESTIMA ST 011 или аналогичный по цвету материал			

Позиция согласно ведомости отделки фасадов	Координаты цвета в RAL RAL DESIGN 160 80 15	C:	4	
		M:	11	
		Y:	19	
		K:	0	
		R:	246	
		G:	226	
2, 10		B:	202	

СОГЛАСОВАНО
1^й заместитель начальника ДГА
г. Перми (главный архитектор)
Д.Ю. Лапшин

						065-2018-ОФ			
						Колерный паспорт здания по ул.Куйбышева,68 в Свердловском районе г.Перми			
Изм.	Кол.уч	Лист	№ док.	Подпись	Дата	Многоквартирный жилой дом со встроенными помещениями общественного назначения	Стадия	Лист	Листов
Разраб.			Хозяинова	<i>Лапшин</i>	08.18		П	12	12
						Эталоны колеров	ООО «Архитектурная мастерская «ГОРОД», г.Пермь		