

ДЕПАРТАМЕНТ ГРАДОСТРОИТЕЛЬСТВА И АРХИТЕКТУРЫ  
АДМИНИСТРАЦИИ ГОРОДА ПЕРМИ

Документацию подготовил: ООО "АУДИТПРОЕКТСТРОЙ"

*059-22-01-40-4442 от 29.11.2018*

## КОЛЕРНЫЙ ПАСПОРТ

АДРЕС ОБЪЕКТА: Пермский край, горд Пермь, Кировский район, улица Маршала Рыбалко, дом 78 а (лит. Б)

шифр 5906-18-063-КПФ

ПЕРМЬ 2018

Ведомость чертежей комплекта марки КПФ

ЛИСТ	НАИМЕНОВАНИЕ	ПРИМЕЧАНИЯ
1-2	Общие данные	
3	Существующее состояние фасадов (фотофиксация)	
4	Главный фасад	
5	Боковой фасад	
6	Боковой фасад	
7	Дворовой фасад	
8	Размещение объектов городской информации (главный фасад)	
9	Размещение объектов городской информации (боковой фасад)	
10	Размещение объектов городской информации (боковой фасад)	
11	Размещение объектов городской информации (дворовой фасад)	
12	Эталоны колеров	

ПОЯСНИТЕЛЬНАЯ ЗАПИСКА

Цель разработки колерного паспорта нежилого здания - приведение цветового решения и оформления здания к единому архитектурному внешнему виду с применением современных конструкций и материалов. Определение возможных мест размещения объектов монументального искусства (мемориальных досок, памятных знаков), других объектов городского дизайна, наружной рекламы и визуальной информации, а также дополнительного оборудования.

Объект - нежилое здание расположено по адресу: ул. Маршала Рыбалко, дом 78 а (лит. Б), в Кировском районе г.Пермь. Здание 1-этажное, 1996 года постройки, прямоугольной формы в плане. Конструктивная схема здания: смешанного типа. Основные вертикальные несущие элементы здания - несущие стены и колонны. Материал стен - кирпич. Материал колон - кирпич, металл. Наружные капитальные стены - кирпич. Перегородки - кирпич, ПВХ. Основными горизонтальными элементами являются балки перекрытия, вместе образующие геометрически неизменяемую систему.

Проектом предусмотрено устройство новой вывески с логотипом компании; частичная обшивка фасада композитными фасадными панелями; упорядочивание оформления входной группы; упорядочивание размеров и места размещения режимников и рекламных конструкций

Технология работ - выполнить работы по ремонту всех его элементов, подлежащих окраске; все металлические элементы должны быть очищены от грязи, ржавчины и старой краски.

Антикоррозионные работы следует выполнять в соответствии с требованиями СП 72.13330.2016 Защита строительных конструкций и сооружений от коррозии. Актуализированная редакция СНиП 3.04.03-85.

Работы по отделке фасада необходимо выполнять в соответствии с требованиями СП 71.13330.2017 Изоляционные и отделочные покрытия. Актуализированная редакция СНиП 3.04.01.87, ТР 79-98 "Технические рекомендации по подготовке поверхностей наружных ограждающих конструкций жилых и общественных зданий под отделку при их реконструкции и ремонте", ТР 85-98 "Технические рекомендации по входному контролю качества материалов, применяемых для отделки фасадов".

Используемые при отделочных работах материалы должны иметь сертификаты соответствия.

Ведомость отделки фасадов

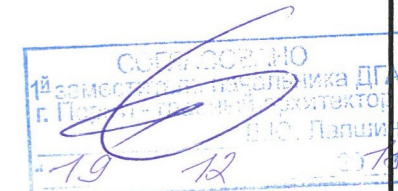
ПОЗ.	ЭЛЕМЕНТ ФАСАДА	ЭТАЛОН КОЛЕРА	ОБОЗНАЧ.	ВИД ОТДЕЛКИ	ПРИМ.
1	Цоколь здания	RAL 7039		Бутовый камень	
2	Основное поле стен	RAL 7038	RAL 6034	RAL 8028	Алюминиевые фасадные панели. Штукатурка с покраской атмосферостойкой краской. Древесина с пропиткой защитными составами
3	Лестница и пандус для МГН	RAL 7030		Бетон	
4	Перекрытия окон, витражей	RAL 7047		Металлопластик (стеклопакеты)	
5	Дверные блоки	RAL 7047	RAL 7046	RAL 7031	Металлопластик (стеклопакеты). Металл с покраской атмосферостойкой краской
6	Фриз	RAL 7045		Металл с покраской атмосферостойкой краской	
7	Покрытие ступеней, входных площадок, пандуса для МГН	RAL 7030		Бетон	
8	Козырек	RAL 7031		Металл с покраской атмосферостойкой краской (профнастил)	
9	Ограждение лестницы, пандуса для МГН	RAL 7037		Нержавеющая сталь	
10	Обшивка кромки свеса кровли	RAL 8028		Древесина с пропиткой защитными составами	
11	Ограждение инженерных коммуникаций	RAL 7031		Металл с покраской атмосферостойкой краской (профнастил)	
12	Кровля	RAL 7031		Волнистые асбестоцементные листы (шифер)	
13	Вентиляционные трубы	RAL 7046		Металл с покраской атмосферостойкой краской	

Согласовано

Взам. инв. №

Подл. и дата

Инв. № подл.

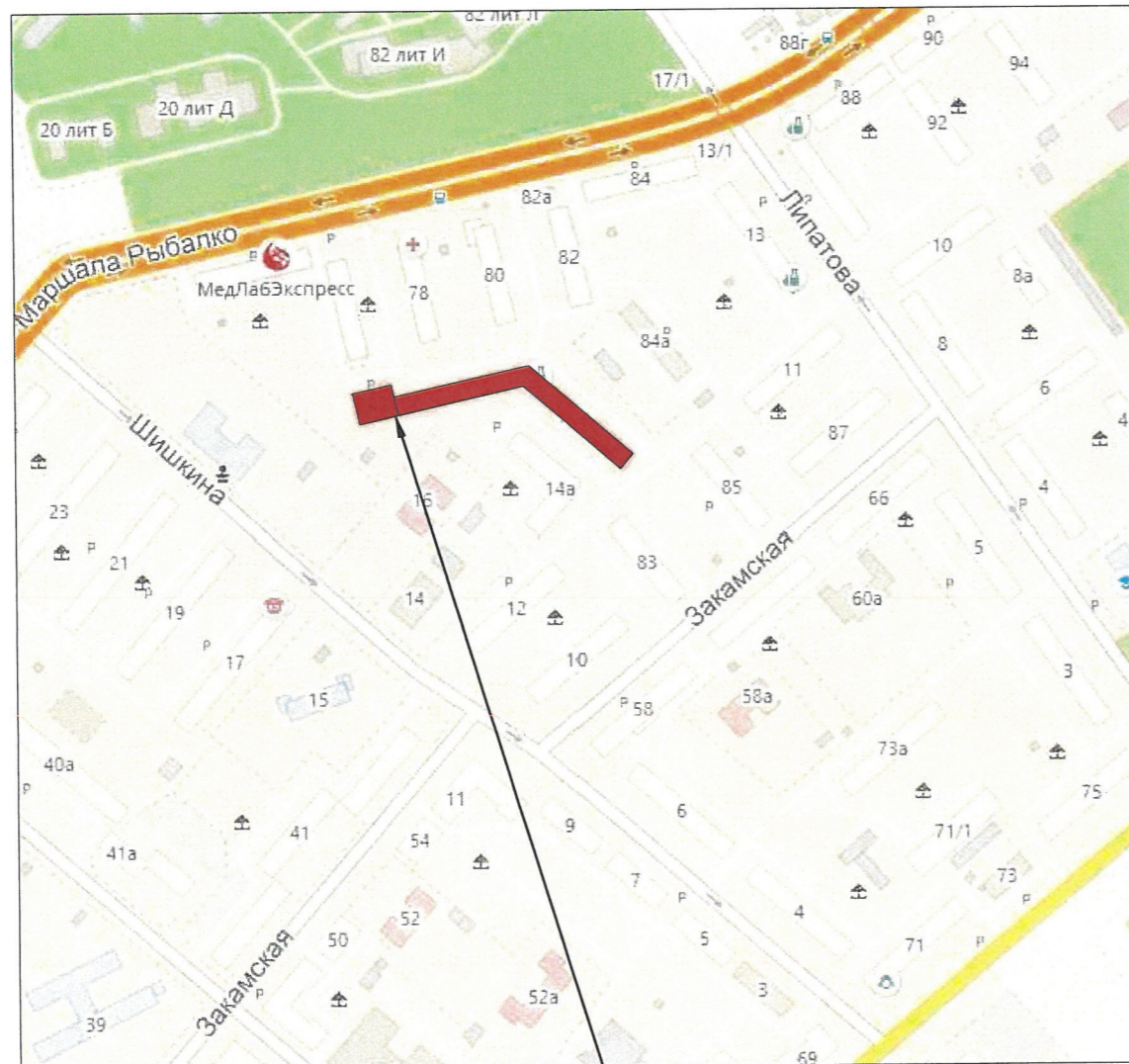


5906-18-063-КПФ

Колерный паспорт объекта капитального строительства по адресу: Пермский край, г. Пермь, Кировский р-н, ул. Маршала Рыбалко, дом 78 а ( лит. Б)

Изм.	Кол. уч.	Лист	№ док.	Подп.	Дата	Стадия	Лист	Листов	
Разраб.		Швецова		<i>Швецова</i>	10.18	Магазин товаров повседневного спроса	П	1	12
Н.контр.		Валетов		<i>Валетов</i>	10.18		Общие данные	ООО "АУДИТПРОЕКТСТРОЙ"	

Ситуационная схема



ул. Маршала Рыбалко, д. 78 а

ИНСТРУКЦИЯ

о порядке производства работ, связанных с окраской фасадов и всех наружных частей зданий, сооружений, строений, расположенных на территории города Перми.

1. Окраска фасадов и всех наружных частей зданий, сооружений, строений, ограждений, заборов, павильонов, ларьков и прочих объектов, расположенных на территории города Перми, может производиться лишь на основании колерного паспорта фасадов на ремонт и окраску, согласованного ДГА г. Перми.

2. До начала процесса окраски здания или какого-либо сооружения должны быть произведены работы по капитальному ремонту всех без исключения наружных частей его, подлежащих окраске.

3. До начала ремонта зданий, имеющих газосветовую рекламу, сообщить рекламораспространителю о предстоящих работах на фасаде здания с целью сохранения вывесок либо их демонтажу.

4. Полуразрушенные и разрушенные архитектурные художественно-скульптурные детали здания, карнизы, колонны, пилястры, капители, фризy, тяги, лепные украшения, барельефы, мозаика, художественная роспись подлежат обязательному восстановлению своем первоначальном виде.

Категорически запрещается производить окраску здания без предварительного восстановления указанных деталей.

5. Металлические поверхности отдельных частей здания, чугунные решетки, перила балконов и лестниц, кронштейны, дверные и оконные приборы, архитектурно-художественные детали перед окраской очищаются от грязи, ржавчины, старой краски и покрываются вновь лишь масляной краской.

6. В соответствии с выданным образцами цвета (колерами) на окраску здания организация, производящая ремонт здания, составляет пробные образцы цвета, которые наносятся на видное место стены.

7. Проверку и согласование пробного образца цвета (колера), а также готовности поверхности стены и отдельных наружных частей здания к окраске производит уполномоченный представитель ДГА г. Перми. Без указанной проверки и согласования производить окраску фасада категорически воспрещается.

8. Домууправления, организации и учреждения, производящие окраску и связанный с ней ремонт здания, несут полную ответственность за точное выполнение настоящей инструкции и привлекаются к ответственности за нарушение ее.

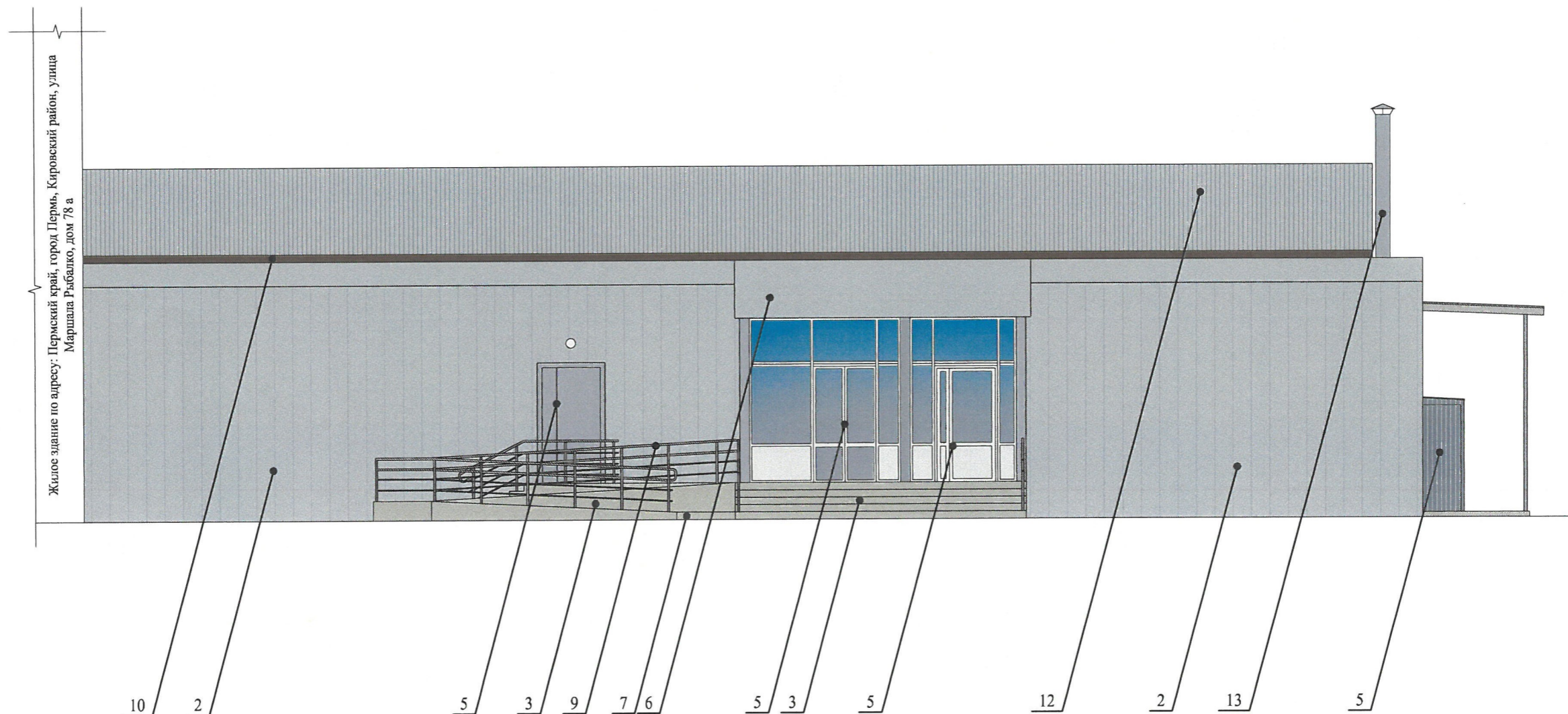
9. Цветовая гамма рекламоносителей должна гармонировать с основным фасадом колористическим решением фасадов здания.

10. По всем вопросам, связанным с производством работ, необходимо обращаться а ДГА г.Перми (ул. Сибирская, 15, каб. 315, тел. 212-76-98)

						<b>5906-18-063-КПФ</b>			
						Колерный паспорт объекта капитального строительства по адресу: Пермский край, г. Пермь, Кировский р-н, ул. Маршала Рыбалко, дом 78 а ( лит. Б)			
Изм.	Кол. уч.	Лист	№ док.	Подп.	Дата	Магазин товаров повседневного спроса	Стадия	Лист	Листов
Разраб.		Швецова		<i>Швецова</i>	10.18		П	2	
						Общие данные	ООО "АУДИТПРОЕКТСТРОЙ"		
Н.контр.		Валетов		<i>Валетов</i>	10.18				



						<b>5906-18-063-КПФ</b>			
						Колерный паспорт объекта капитального строительства по адресу: Пермский край, г. Пермь, Кировский р-н, ул. Маршала Рыбалко, дом 78 а ( лит. Б)			
Изм.	Кол. уч.	Лист	№ док.	Подп.	Дата	Магазин товаров повседневного спроса	Стадия	Лист	Листов
Разраб.		Швецова		<i>Швецова</i>	10.18		П	3	
Н.контр.		Валетов		<i>Валетов</i>	10.18	Существующее состояние фасадов (фотофиксация)	ООО"АУДИТПРОЕКТСТРОЙ"		



**Примечание:**

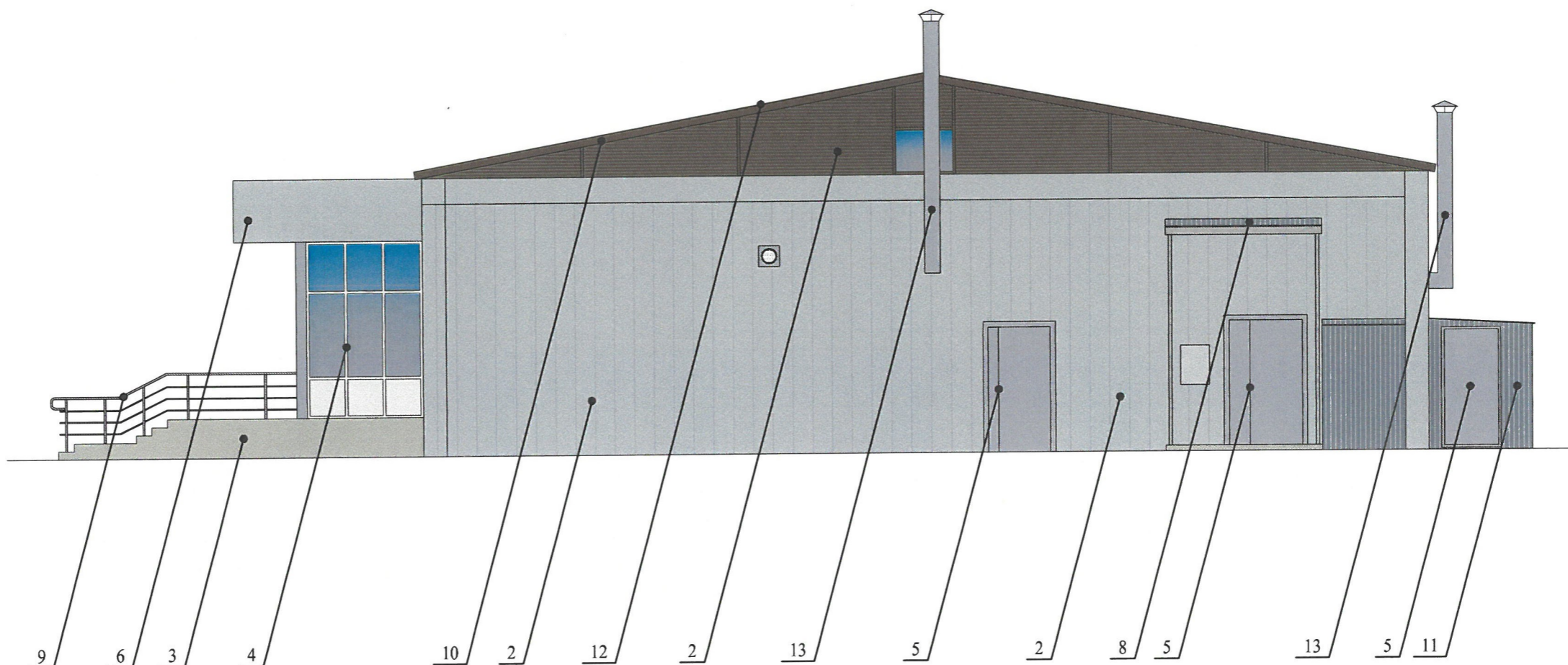
В случае устройства или переустройства (перепланировки, ремонта, реконструкции) помещений общественного назначения, их входных групп в обязательном порядке предусмотреть мероприятия по обеспечению доступности данных помещений для маломобильных групп населения, включая инвалидов, использующих кресла-коляски и собак-проводников (далее - МГН) в соответствии с требованиями "СП 59.13330.2016 Свод правил. Доступность зданий и сооружений для маломобильных групп населения, актуализированная редакция СНиП 35-01-2001" (далее - Свод правил). Требования свода правил распространяются на функционально-планировочные элементы зданий и сооружений, отведенные для них земельные участки, включая подходы к зданиям и сооружениям, входные узлы, внутренние коммуникации, пути эвакуации, помещения для проживания и для предоставления услуг (обслуживания) и места приложения труда. Требования распространяются также на информационное и инженерное обустройство зданий, сооружений и земельных участков.

В соответствии со Сводом правил лестницы должны дублироваться пандусами или подъемными устройствами. Длина непрерывного марша пандуса не должна превышать 9,0 м, а уклон не круче 1:20 (5%). При ограниченном участке застройки или наличии подземных коммуникаций перед ходом допускается проектировать пандус с уклоном не круче 1:12 (8%) при длине марша не более 6,0 м. Параметры пандусов следует принимать в соответствии со Сводом правил. Поручни должны соответствовать техническим требованиям к опорным стационарным устройствам по ГОСТ Р 51261. Размеры входной площадки с пандусами не менее 2,2 х 2,2 м. Применение для инвалидов вместо пандусов аппарелей не допускается на объекте.

СОГЛАСОВАНО  
1<sup>й</sup> заместитель начальника ДГА  
г. Пермь главный архитектор  
А.Ю. Лапшин  
79 79 2020

Данный лист смотреть с листами 5, 6, 7.

						<b>5906-18-063-КПФ</b>		
						Колерный паспорт объекта капитального строительства по адресу: Пермский край, г. Пермь, Кировский р-н, ул. Маршала Рыбалко, дом 78 а ( лит. Б)		
Изм.	Кол. уч.	Лист	№ док.	Подп.	Дата	Стадия	Лист	Листов
Разраб.		Швецова		<i>Швецова</i>	10.18	Магазин товаров повседневного спроса	П	4
Н.контр.		Валетов		<i>Валетов</i>	10.18		Главный фасад	ООО "АУДИТПРОЕКТСТРОЙ"



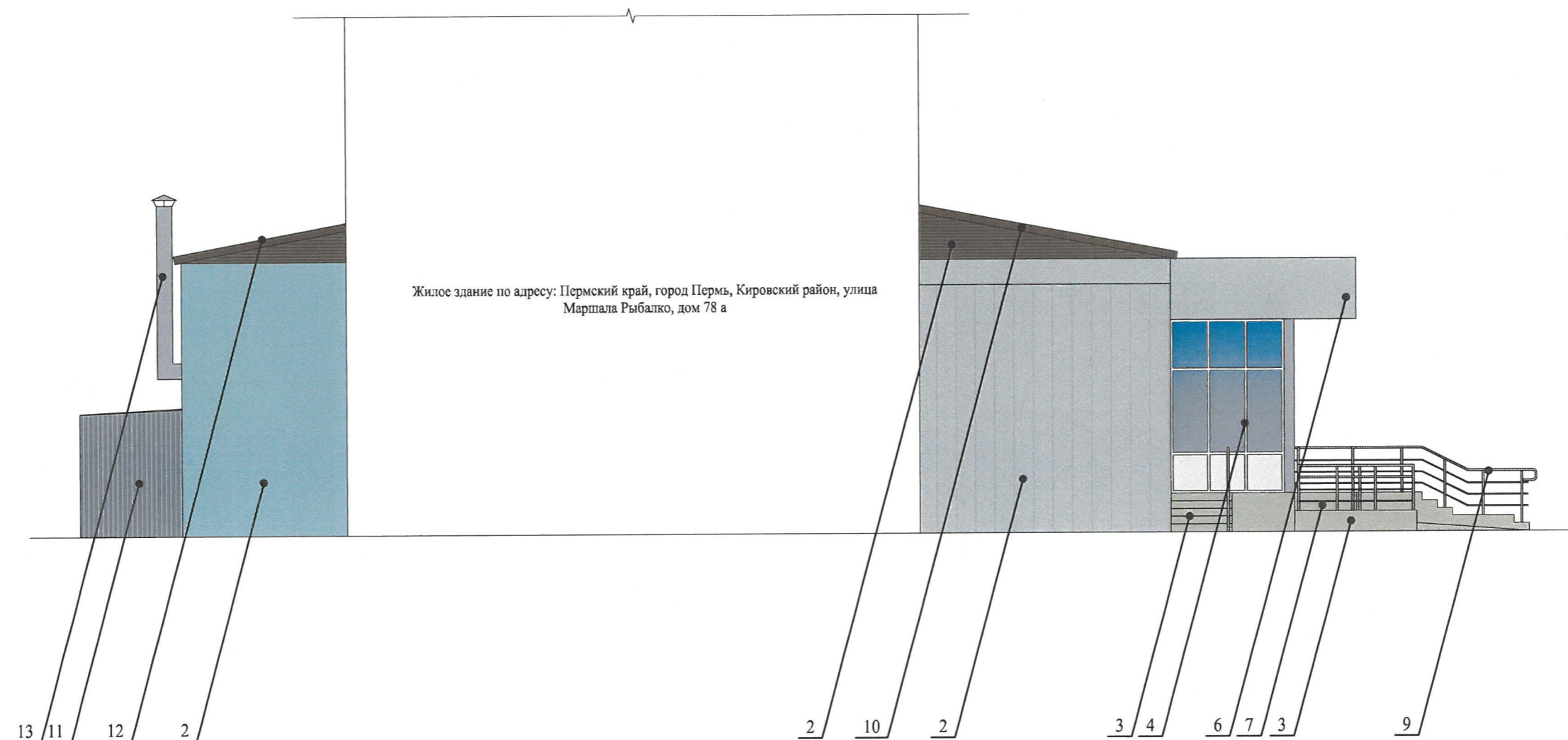
СОГЛАСОВАНО  
 1<sup>й</sup> заместитель начальника ДГА  
 г. Пермь - главный архитектор  
 Д.Ю. Лаликин  
 10.18

Данный лист смотреть с листами 4, 6, 7.

Размещение дополнительного оборудования, дополнительных элементов и устройств на фасадах объектов капитального строительства допускается при соблюдении следующих условий:

- а) единое архитектурное и цветовое решение фасадов (в том числе размер, форм, цвет, материал);
- б) соответствие архитектурному решению фасадов, предусмотренному проектной документацией, с привязкой к основным композиционным осям фасадов (системе горизонтальных и вертикальных осей);
- в) соответствие ГОСТам, техническим регламентам, установленным законодательством Российской Федерации в обеспечения санитарно-эпидемиологического благополучия населения, пожарной безопасности;

						<b>5906-18-063-КПФ</b>		
						Колерный паспорт объекта капитального строительства по адресу: Пермский край, г. Пермь, Кировский р-н, ул. Маршала Рыбалко, дом 78 а ( лит. Б)		
Изм.	Кол. уч.	Лист	№ док.	Подп.	Дата	Стадия	Лист	Листов
Разраб.		Швецова		<i>Швецова</i>	10.18	Магазин товаров повседневного спроса	П	5
Н.контр.		Валетов		<i>Валетов</i>	10.18			
						Боковой фасад		ООО "АУДИТПРОЕКТСТРОЙ"



Жилое здание по адресу: Пермский край, город Пермь, Кировский район, улица  
Маршала Рыбалко, дом 78 а

1. Размещение наружных блоков систем кондиционирования и вентиляции допускается:

а) на кровле объектов капитального строительства;

б) на оконных и дверных проемах в единой (вертикальной, горизонтальной) системе осей фасадов, в окнах подвального этажа, в плоскости остекления без выхода за плоскость фасадов с использованием маскирующих ограждений (решеток, жалюзи).

3. Размещение наружных блоков систем кондиционирования и вентиляции на поверхности главных фасадов, в оконных и дверных проемах за плоскостью фасадов не допускается:

а) над пешеходным тротуарами;

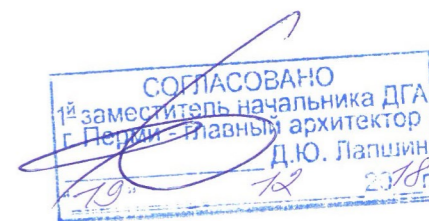
б) на высоте менее 3,0 м от поверхности земли.

2. Антенны должны размещаться:

а) на кровле объектов капитального строительства - компактным упорядоченными группами, с использованием единой несущей основы, в том числе с устройством ограждения, а также с учетом требований действующего законодательства;

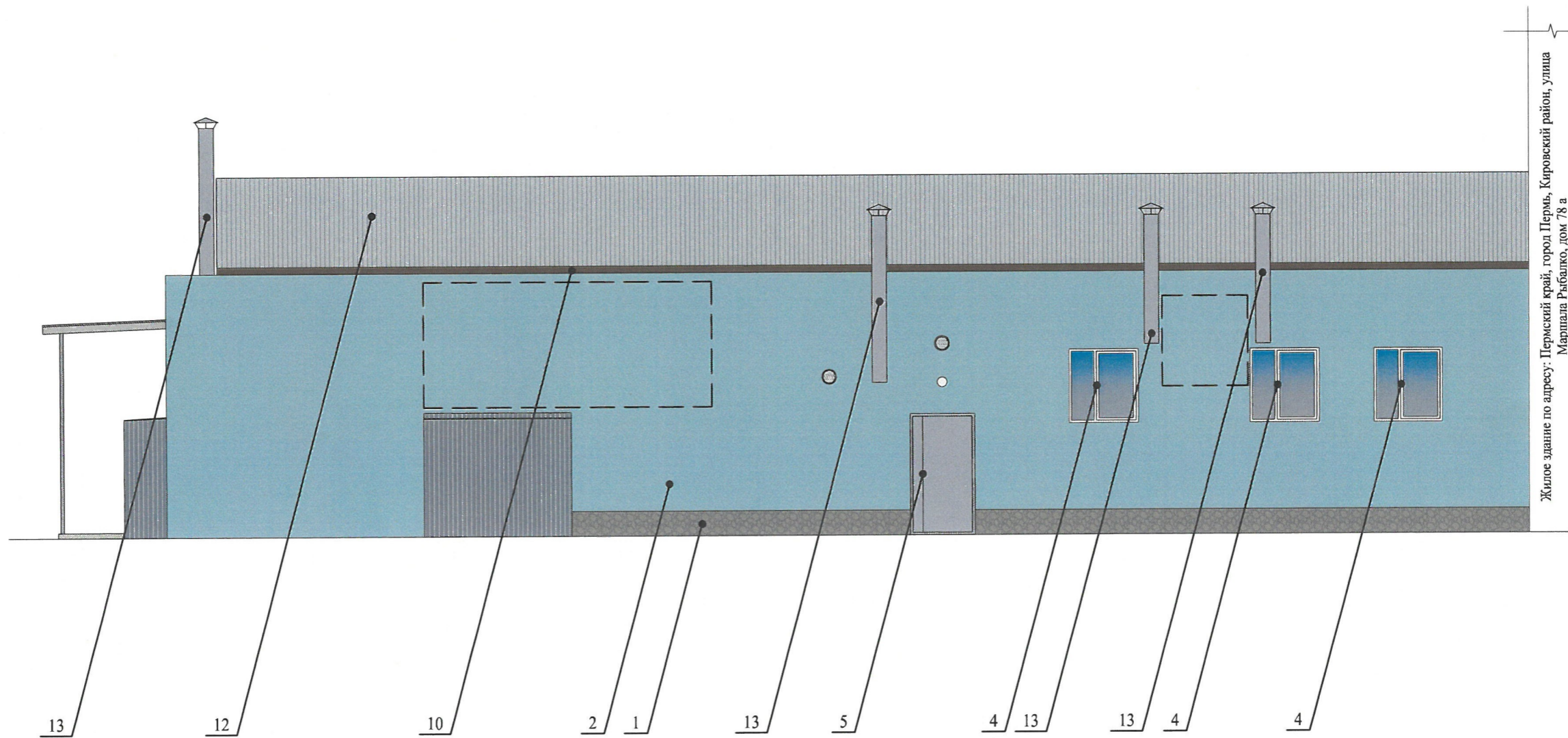
б) на дворовых фасадах, глухих стенах, не просматривающихся с улицы;

в) на дворовых - в простенках между окнами на пересечении вертикальной оси простенка и оси, соответствующей верхней границе проема.




Данный лист смотреть с листами 4, 5, 7.

						<b>5906-18-063-КПФ</b>		
						Колерный паспорт объекта капитального строительства по адресу: Пермский край, г. Пермь, Кировский р-н, ул. Маршала Рыбалко, дом 78 а ( лит. Б)		
Изм.	Кол. уч.	Лист	№ док.	Подп.	Дата	Стадия	Лист	Листов
Разраб.		Швецова		<i>Швецова</i>	10.18	Магазин товаров повседневного спроса	П	6
Н.контр.		Валетов		<i>Валетов</i>	10.18		Боковой фасад	ООО "АУДИТПРОЕКТСТРОЙ"



Жилое здание по адресу: Пермский край, город Пермь, Кировский район, улица Маршала Рыбалко, дом 78 а

Данный лист смотреть с листами 4, 5, 6.

 - место допустимого размещения дополнительного оборудования

СОГЛАСОВАНО  
1<sup>й</sup> заместитель начальника ДГА  
г. Пермь - главный архитектор  
Д.Ю. Гапшин  
19.10.18

						<b>5906-18-063-КПФ</b>		
						Колерный паспорт объекта капитального строительства по адресу: Пермский край, г. Пермь, Кировский р-н, ул. Маршала Рыбалко, дом 78 а ( лит. Б)		
Изм.	Кол. уч.	Лист	№ док.	Подп.	Дата	Стадия	Лист	Листов
Разраб.		Швецова		<i>Швецова</i>	10.18	Магазин товаров повседневного спроса	П	7
Н.контр.		Валетов		<i>Валетов</i>	10.18		Дворовой фасад	ООО "АУДИТПРОЕКТСТРОЙ"





Жилое здание по адресу: Пермский край, город Пермь, Кировский район, улица Маршала Рыбалко, дом 78 а

Управление архитектуры и городского дизайна  
ДГА администрации г.Перми  
СООТВЕТСТВУЕТ АРХИТЕКТУРНОМУ  
ОБЛИКУ ГОРОДА ПЕРМИ  
«19.12.2018»  
Вресало С.В. Подпись: [подпись]

Размещение вывесок и рекламных конструкций должно осуществляться в границах места допустимого размещения объектов установленных данным колерным паспортом;

Размещение вывесок по отношению к друг другу, их конфигурация и наполненность информацией должны соответствовать Стандартным требованиям к вывескам, их размещению и эксплуатации, установленным и утвержденным Постановлением администрации города Перми от 25.10.2016 N958;

В случае, если планируемые к размещению вывески не соответствуют Постановлению администрации города Перми от 25.10.2016 N958, потребуется внесение изменений в настоящий колерный паспорт;

Размещение рекламных конструкций производится на основании отдельного разрешения в соответствии с требованиями Решения Пермской городской Думы от 27.01.2009 N11 "Об утверждении Положения о порядке установки и эксплуатации рекламных конструкций на территории города Перми";

Единая горизонтальная ось - это условная прямая линия, относительно которой располагаются информационные конструкции. Определяется как половина расстояния между верхним и нижним архитектурным элементом (окна, наличники, карниз, фриз и др.), выделяющимся (западающим, выступающим) из плоскости стены.

Размеры одиночных табличек-режимников должны быть одинаковыми.

Материал, габариты и цвет подложки фриза должны быть одинаковыми по всей длине занимаемого помещения. Высота фризов должна быть одинаковой по всей длине фасада.

На объекте капитального строительства, оборудованном одной входной группой (входом), предназначенной для более чем двух заинтересованных лиц, вывески заменяются общей табличкой (режимник).

Допускается выполнение вывески в виде крышной установки, которая размещается на кровле, расположенной над верхним этажом объекта капитального строительства.

Таблички (режимник) могут быть заменены надписями на стекле витрины, входной двери, выполненными в технике аппликации.

Допускается размещение арт-объектов, выполненных из разных материалов художниками-монументалистами.

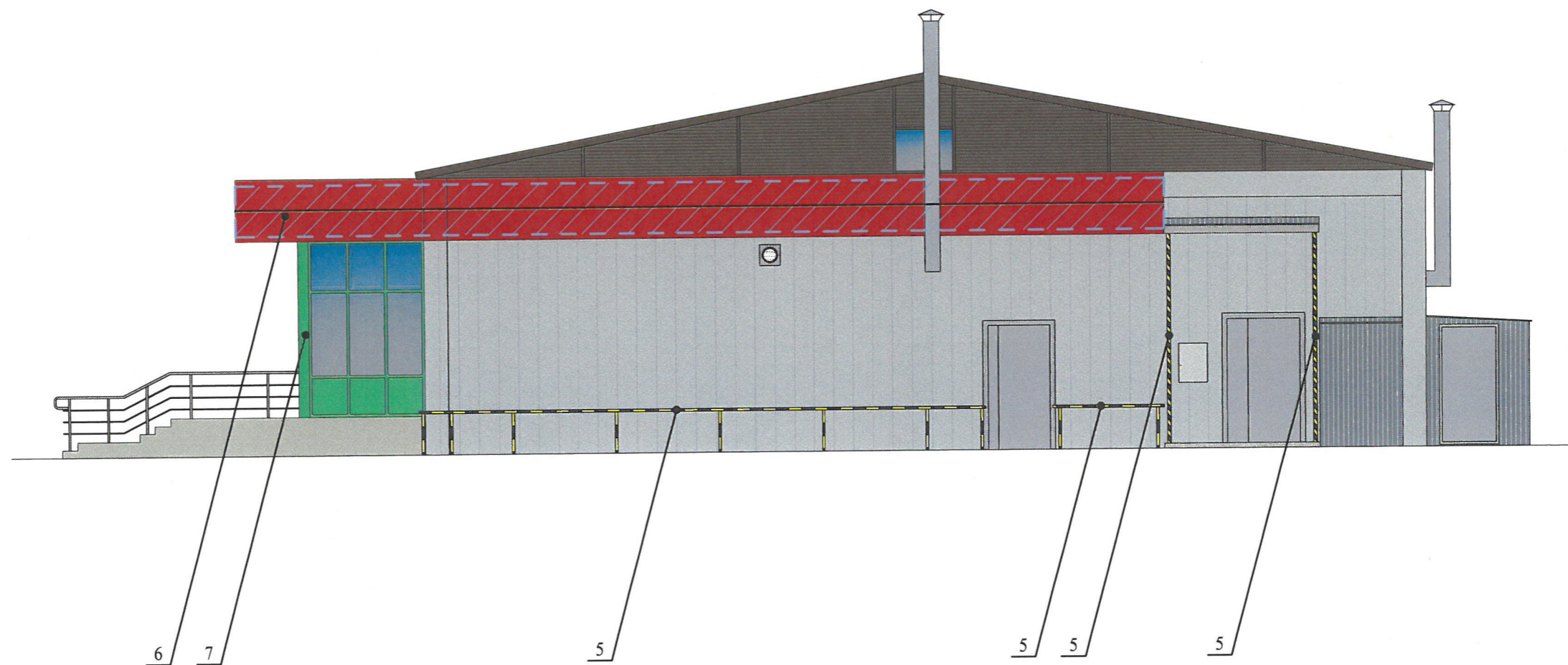
Размещение вывесок должно быть привязано к композиционным осям фасадов объектов капитального строительства и соответствовать архитектурному решению фасадов.

Данный лист смотреть с листами 9, 10, 11.

— — — — — ось размещения объектов городской информации, вывесок

▤ место допустимого размещения объектов городской информации и конструкций

						<b>5906-18-063-КПФ</b>		
						Колерный паспорт объекта капитального строительства по адресу: Пермский край, г. Пермь, Кировский р-н, ул. Маршала Рыбалко, дом 78 а (лит. Б)		
Изм.	Кол. уч.	Лист	№ док.	Подп.	Дата	Стадия	Лист	Листов
Разраб.		Швецова		[подпись]	10.18	Магазин товаров повседневного спроса	П	8
Н.контр.		Валетов		[подпись]	10.18		Размещение объектов городской информации (главный фасад)	ООО "АУДИТПРОЕКТСТРОЙ"



Управление архитектуры и городского дизайна  
 ДГА администрации г.Перми  
 СООТВЕТСТВУЕТ АРХИТЕКТУРНОМУ  
 ОБЛИКУ ГОРОДА ПЕРМИ  
 « 19. 12. 2018 »  
*Фресано СВ* Подпись *Фресано СВ*

Ведомость размещения объектов городской информации

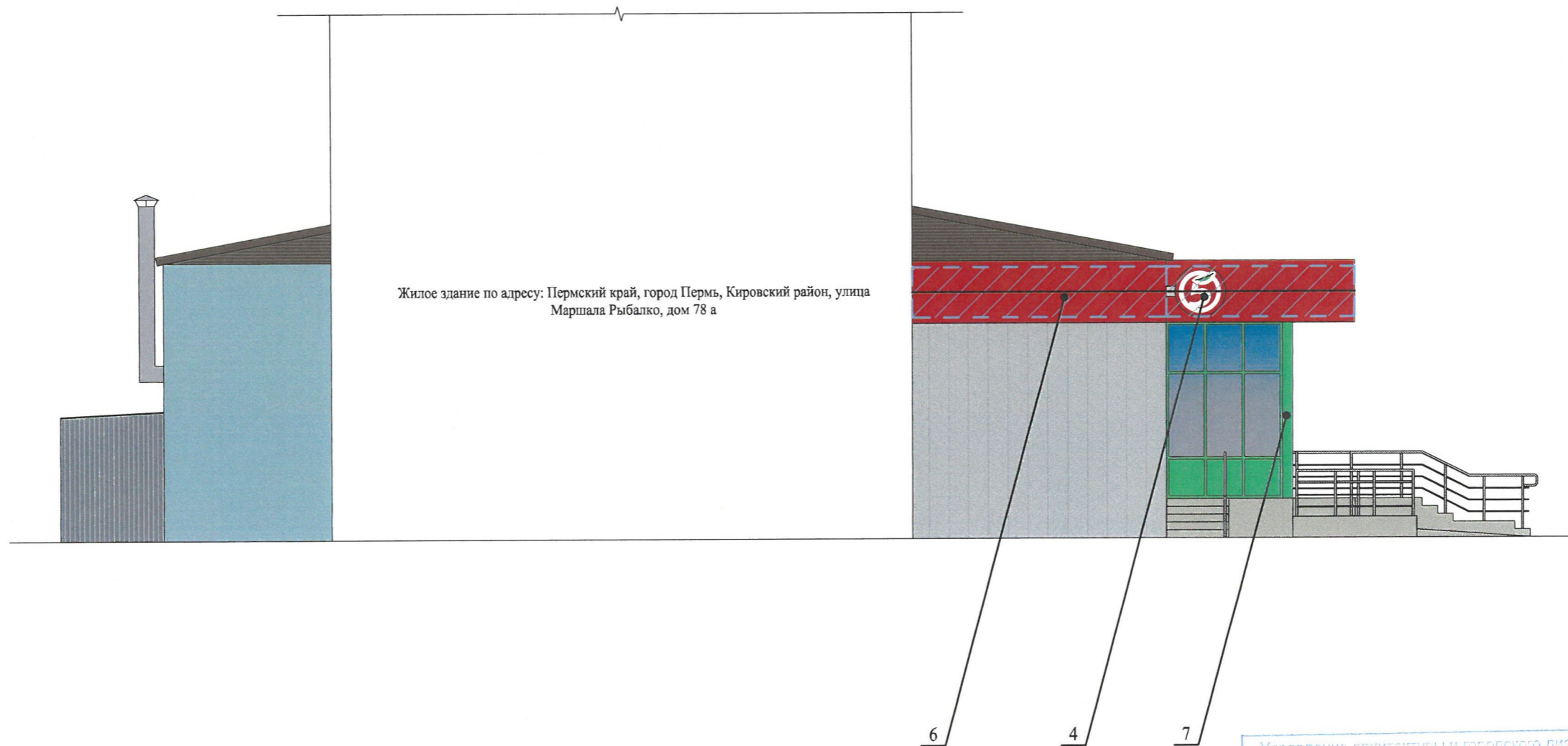
№	Тип объекта городской информации, материал, способы крепления	Цвет (с указанием RAL)	Наличие, тип подсветки
1	Объемные буквы и/или логотипы на металлических направляющих в цвет фасада. Металл, пластик, оргстекло	Фирменные цвета: красный (RAL 3020), белый (RAL 9016), зеленый (RAL 6018)	Внутренняя
2	Режимник. Пленка на клеевой основе.	Фирменные цвета: красный (RAL 3020), белый (RAL 9016), зеленый (RAL 6018)	
3	Контрастная маркировка двери для слобовидящих людей. Пленка на клеевой основе	Желтый (RAL 1026)	
4	Логотип объемный на консольной конструкции	Красный (RAL 3020), белый (RAL 9016), зеленый (RAL 6018)	Внутренняя
5	Желто-черная сигнальная разметка. Пленка на клеевой основе.	Желтый (RAL 1033), черный (RAL 9005)	
6	Фриз. Металлические кассеты ALUCOBOND	Красный (RAL 3020)	
7	Входная группа. Металлопластик, металлические кассеты ALUCOBOND	Зеленый (RAL 6018)	
8	Аппликация из пленки. Пленка на клеевой основе.	Фирменные	

Данный лист смотреть с листами 8, 10, 11.

— — — — — ось размещения объектов городской информации, вывесок

 - место допустимого размещения объектов городской информации и конструкций

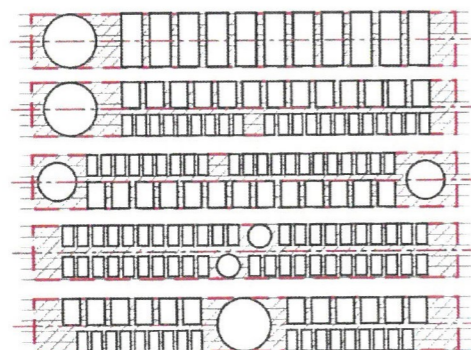
						<b>5906-18-063-КПФ</b>			
						Колерный паспорт объекта капитального строительства по адресу: Пермский край, г. Пермь, Кировский р-н, ул. Маршала Рыбалко, дом 78 а ( лит. Б)			
Изм.	Кол. уч.	Лист	№ док.	Подп.	Дата	Магазин товаров повседневного спроса	Стадия	Лист	Листов
Разраб.		Швецова		<i>Швецова</i>	10.18		П	9	
Н.контр.		Валетов		<i>Валетов</i>	10.18	Размещение объектов городской информации (боковой фасад)	ООО "АУДИТПРОЕКТСТРОЙ"		



Жилое здание по адресу: Пермский край, город Пермь, Кировский район, улица  
Маршала Рыбалко, дом 78 а

Управление архитектуры и городского дизайна  
ДГА администрации г.Перми  
СООТВЕТСТВУЕТ АРХИТЕКТУРНОМУ  
ОБЛИКУ ГОРОДА ПЕРМИ  
«19» 12.2018  
Фресано СВ Подпись *[Signature]*

Схемы компоновки объемных букв и/или логотипов, знаков относительно оси  
размещения объектов городской информации

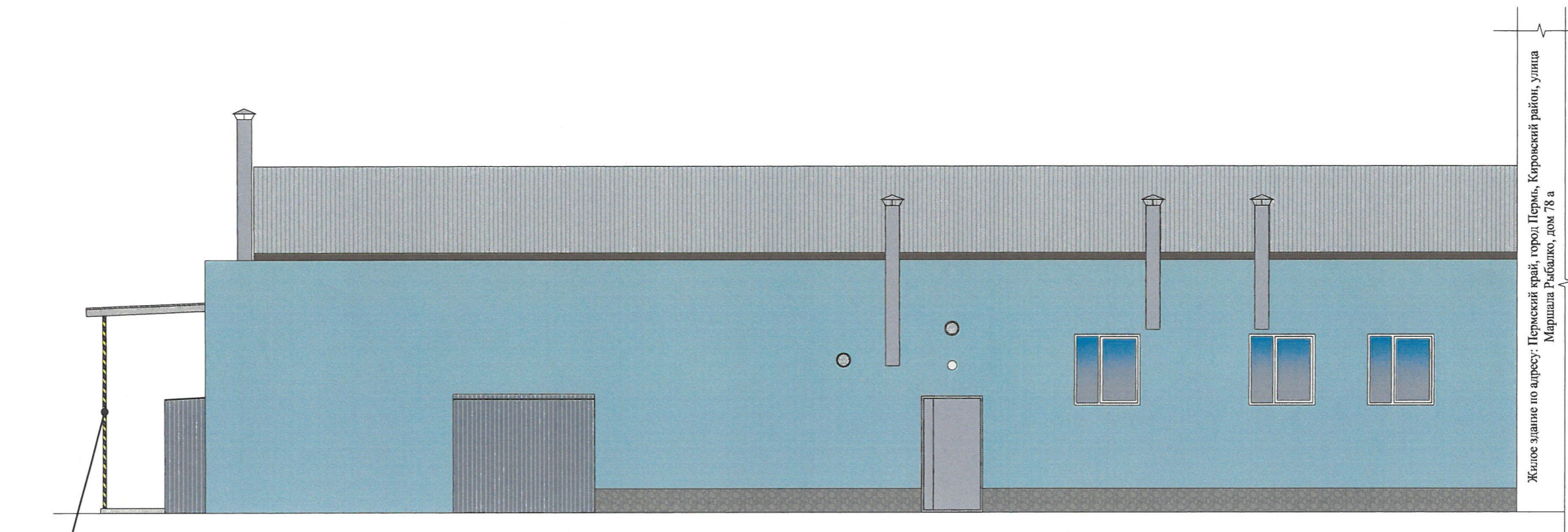


Данный лист смотреть с листами 8, 9, 11.

— · — - ось размещения объектов городской информации, вывесок

- место допустимого размещения объектов городской информации и конструкций

						<b>5906-18-063-КПФ</b>			
						Колерный паспорт объекта капитального строительства по адресу: Пермский край, г. Пермь, Кировский р-н, ул. Маршала Рыбалко, дом 78 а ( лит. Б)			
Изм.	Кол. уч.	Лист	№ док.	Подп.	Дата	Магазин товаров повседневного спроса	Стадия	Лист	Листов
Разраб.		Швецова		<i>[Signature]</i>	10.18		II	10	
Н.контр.		Валетов		<i>[Signature]</i>	10.18	Размещение объектов городской информации (боковой фасад)	ООО"АУДИТПРОЕКТСТРОЙ"		



Жилое здание по адресу: Пермский край, город Пермь, Кировский район, улица Маршала Рыбалко, дом 78 а

5

Управление архитектуры и городского дизайна  
 ДГА администрации г.Перми  
**СООТВЕТСТВУЕТ АРХИТЕКТУРНОМУ  
 ОБЪЕКТУ ГОРОДА ПЕРМИ**  
 «19» 12.2018  
 Дожалов СВ Подпись *Дожалов СВ*

Данный лист смотреть с листами 8, 9, 10.

						<b>5906-18-063-КПФ</b>			
						Колерный паспорт объекта капитального строительства по адресу: Пермский край, г. Пермь, Кировский р-н, ул. Маршала Рыбалко, дом 78 а ( лит. Б)			
Изм.	Кол. уч.	Лист	№ док.	Подп.	Дата	Магазин товаров повседневного спроса	Стадия	Лист	Листов
Разраб.		Швецова		<i>Швецова</i>	10.18		П	11	
Н.контр.		Валетов		<i>Валетов</i>	10.18	Размещение объектов городской информации (дворовой фасад)	ООО "АУДИТПРОЕКТСТРОЙ"		

Копировал

А3

Позиция согласно ведомости отделки фасадов	Координаты цвета в CorelDraw	C	45	RAL 6034
		M	0	
		Y	20	
		K	20	
		R	122	
		G	172	
2		B	172	

Позиция согласно ведомости отделки фасадов	Координаты цвета в CorelDraw	C	5	RAL 7038
		M	0	
		Y	10	
		K	30	
		R	176	
		G	176	
2		B	169	

Позиция согласно ведомости отделки фасадов	Координаты цвета в CorelDraw	C	5	RAL 7047
		M	5	
		Y	5	
		K	20	
		R	200	
		G	200	
4, 5		B	199	

Позиция согласно ведомости отделки фасадов	Координаты цвета в CorelDraw	C	5	RAL 7030
		M	5	
		Y	15	
		K	50	
		R	146	
		G	142	
3, 7		B	133	

Позиция согласно ведомости отделки фасадов	Координаты цвета в CorelDraw	C	25	RAL 7039
		M	20	
		Y	30	
		K	60	
		R	107	
		G	102	
1		B	94	

Позиция согласно ведомости отделки фасадов	Координаты цвета в CorelDraw	C	60	RAL 8028
		M	70	
		Y	90	
		K	60	
		R	81	
		G	58	
2, 10		B	42	

Позиция согласно ведомости отделки фасадов	Координаты цвета в CorelDraw	C	50	RAL 7031
		M	20	
		Y	15	
		K	60	
		R	91	
		G	104	
5, 8, 11, 12		B	109	

Позиция согласно ведомости отделки фасадов	Координаты цвета в CorelDraw	C	5	RAL 7045
		M	0	
		Y	0	
		K	45	
		R	141	
		G	146	
6		B	149	

Позиция согласно ведомости отделки фасадов	Координаты цвета в CorelDraw	C	30	RAL 7037
		M	20	
		Y	20	
		K	40	
		R	122	
		G	123	
9		B	122	

Позиция согласно ведомости отделки фасадов	Координаты цвета в CorelDraw	C	30	RAL 7046
		M	20	
		Y	20	
		K	40	
		R	127	
		G	134	
5, 13		B	138	

Координаты цветов в RAL даны с сайта www.rgb.to

СОГЛАСОВАНО  
 1<sup>й</sup> заместитель начальника ДГА  
 г. Перми - главный архитектор  
 Д.Ю. Лапшин  
 20 10

						5906-18-063-КПФ			
						Колерный паспорт объекта капитального строительства по адресу: Пермский край, г. Пермь, Кировский р-н, ул. Маршала Рыбалко, дом 78 а (лит. Б)			
Изм.	Кол. уч.	Лист	№ док.	Подп.	Дата	Магазин товаров повседневного спроса	Стадия	Лист	Листов
Разраб.		Швецова		<i>Швецова</i>	10.18		П	12	
Н.контр.		Валетов		<i>Валетов</i>	10.18	Эталоны колеров	ООО "АУДИТПРОЕКТСТРОЙ"		