



ДЕПАРТАМЕНТ ГРАДОСТРОИТЕЛЬСТВА И АРХИТЕКТУРЫ
АДМИНИСТРАЦИИ ГОРОДА ПЕРМИ

ООО «ПК «Северная корона»

054-22-01-40-4450 от 29.11.2018

КОЛЕРНЫЙ ПАСПОРТ

АДРЕС ОБЪЕКТА: г.Пермь, административный район Дзержинский,
улица Милячакова, здание (строение) № 35





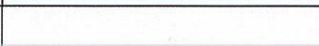
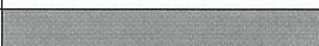
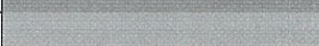


068-28-2018

ПЕРМЬ 2018 г.

Ведомость чертежей комплекта марки ОФ

ЛИСТ	НАИМЕНОВАНИЕ	ПРИМЕЧАНИЯ
1	Общие данные, ведомость отделки фасадов	
2	Ситуационный план-схема	
3	Фотофиксация фасадов	
4	Главный фасад	
5	Боковой фасад	
6	Боковой фасад	
7	Дворовой фасад	
8	Размещение объектов городской информации	
9	Эталоны колеров	

Ведомость отделки фасадов

ЛИСТ	ЭЛЕМЕНТЫ ФАСАДА	ЭТАЛОН ЦВЕТА	ОБОЗНАЧ	ВИД ОТДЕЛКИ	ПРИМ
1	Основное поле стены			Кирпич	
2	Поле стен			Сайдинг	
3	Поле стен			Сайдинг	
4	Оконные переплеты, Дверные полотна			Металлопластик	
5	Стена			Бетон	
6	Козырек / крыша			Металлочерепица	
7	Крыша			Бетонная плита	
8	Контейнер			Металл/ краска по металлическим поверхностям	
9	Огорождения			Металл	
10	Дверные полотна			Металл/ краска по металлическим поверхностям	

Ведомость ссылочных и прилагаемых документов

ОБОЗНАЧЕНИЕ	НАИМЕНОВАНИЕ	ПРИМЕЧАНИЕ

Пояснительная записка.

СОГЛАСОВАНО
1^й заместитель начальника ДГА
г. Перми - главный архитектор
Д.Ю. Папшин
20/18
Карасев С.А.

Объект – отдельное не жилое ОДНОЭТАЖНОГО ЗДАНИЕ
2013

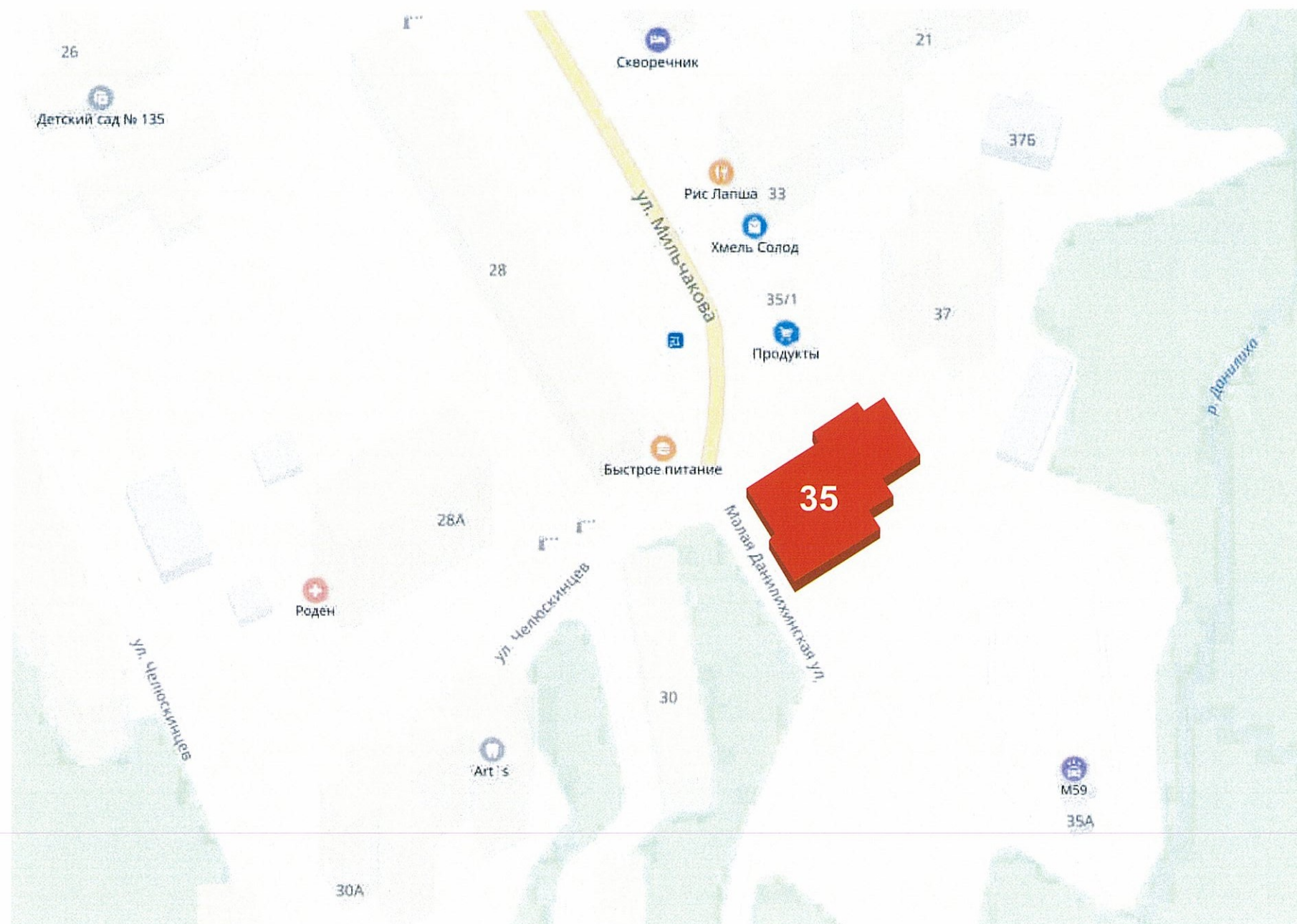
год постройки – _____
Проектом предполагается определение типа отделки и цветового решения фасадов, определение мест размещения наружной рекламы и визуальной информации, дополнительного оборудования
Проект разработан в соответствии с требованиями Постановления администрации г. Перми от 22.02.2017 г. № 130

Инструкция

О порядке производства работ, связанных с окраской фасадов и всех наружных частей зданий, сооружений, строений, расположенных на территории города Перми

1. Окраска (отделка) фасадов и всех наружных частей зданий, сооружений, строений, ограждений, заборов, павильонов, киосков, ларьков и прочих объектов, расположенных на территории города Перми, может производиться лишь на основании колерного паспорта фасадов на ремонт и окраску, согласованного ДГА г. Перми
2. До начала процесса окраски (отделки) здания или какого-либо сооружения должны быть произведены работы по капитальному ремонту всех без исключения наружных частей его, подлежащих окраске.
3. До начала ремонта зданий, имеющих газосветовую рекламу, сообщить рекламораспространителю о предстоящих работах на фасаде здания с целью сохранения вывесок либо их демонтажу.
4. Полуразрушенные и разрушенные архитектурные художественно-скульптурные детали здания, карнизы, колонны, пилястры, капители, фризы, тяги, лепные украшения, барельефы, мозаика, художественная роспись подлежат обязательному восстановлению в своем первоначальном виде. Категорически запрещается производить окраску здания без предварительного восстановления указанных деталей.
5. Металлические поверхности отдельных частей здания, чугунные решетки, перила балконов и лестниц, кронштейны, дверные и оконные приборы, архитектурно-художественные детали перед окраской очищаются от грязи, ржавчины, старой краски и покрываются вновь лишь масляной краской.
6. В соответствии с выданными образцами цвета (колерами) на окраску (отделку) здания, организация, производящая ремонт здания, составляет пробные образцы цвета, которые наносятся на видное место стены.
7. Проверку и согласование пробного образца цвета (колера), а также готовности поверхности стены и отдельных наружных частей здания к окраске производит уполномоченным представителем ДГА г. Перми. Без указанной проверки и согласования производить окраску (отделку) фасада категорически воспрещается.
8. Домууправления, организации и учреждения, производящие окраску (отделку) и связанный с нею ремонт здания, несут полную ответственность за точное выполнение настоящей инструкции и привлекаются к административной ответственности за нарушение её.
9. Цветовая гамма рекламодателей должна гармонизировать с основным колористическим решением фасадов здания.
- 10 По всем вопросам, связанным с производством работ, необходимо обращаться в ДГА г. Перми (ул. Сибирская, 15, каб. 316, тел. 212-76-98)

Изм.	Кол.уч.	Лист	№док	Подпись	Дата	068-10-2018			
						Колерный паспорт объекта в центральном месте по ул. Мильчакова, 35 Дзержинский район г. Перми			
Выполнил	Бузмаков А.О.	<i>Бузмаков</i>			10.2018	Объект отдельное не жилое одноэтажное здание	Стадия	Лист	Листов
							П	1	9
						Общие данные, инструкция вемомость отделки фасадов	ООО «ПК«Северная корона»		



В соответствии с Градостроительным кодексом Российской Федерации и Постановлением администрации города Перми от 22.02.2017 № 130 «Об утверждении Порядка и критериев согласования колерного паспорта, требований к содержанию колерного паспорта, формы колерного паспорта» согласованные департаментом градостроительства и архитектуры администрации города Перми проекты колерных паспортов либо проекты изменений в колерные паспорта не являются разрешительной документацией на строительство, реконструкцию объекта капитального строительства; не являются правовым основанием на устройство пристроек, навесов, козырьков.

						068-10-2018			
						Колерный паспорт объекта в центральном месте по ул. Мильчакова, 35 Дзержинский район г. Перми			
Изм.	Кол.уч	Лист	№док	Подпись	Дата	Объект капитального строительства	Стадия	Лист	Листов
	Выполнил						П	2	9
						Ситуационный план-схема	ООО «ПК«Северная корона»		

Существующее состояние главного фасада (фотофиксация).



Существующее состояние дворового фасада (фотофиксация).



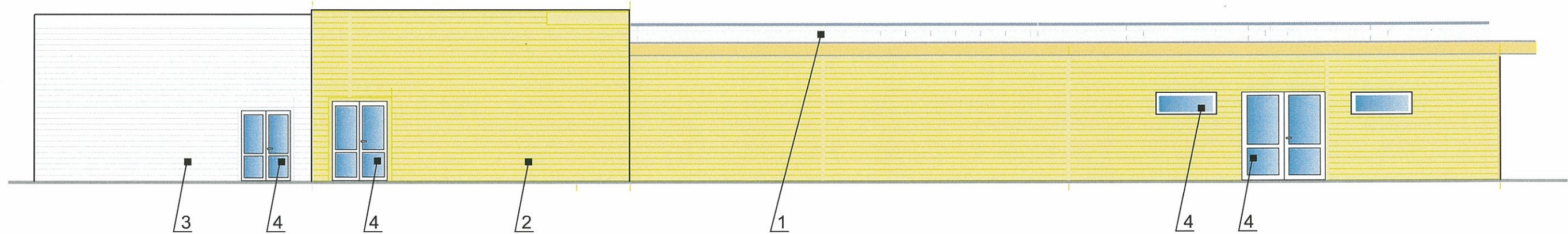
Существующее состояние бокового фасада (фотофиксация).



Существующее состояние бокового фасада (фотофиксация).



						068-10-2018			
						Коперный паспорт объекта в центральном месте по ул. Мильчакова, 35 Дзержинский район г. Перми			
Изм.	Кол.уч	Лист	Чедок	Подпись	Дата	Объект капитального строительства	Стадия	Лист	Листов
							П	3	9
						Фотофиксация фасадов	ООО «ПК«Северная корона»		

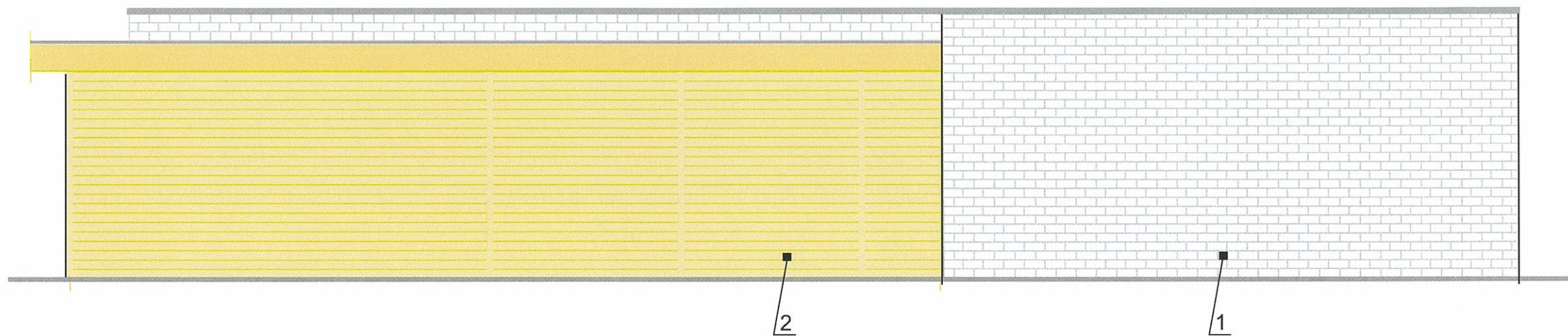


СОГЛАСОВАНО
 1^й заместитель начальника ДГА
 г. Перми – главный архитектор
 Ю. Паршин
 "14" октября 2018 г.
 Карасьев С.А.

ПРИМЕЧАНИЕ:

В случае устройства или переустройства (перепланировки, ремонта, реконструкции) помещений общественного назначения, их входных групп в обязательном порядке предусмотреть мероприятия по обеспечению доступности данных помещений для маломобильных групп населения, включая инвалидов, использующих кресла-коляски и собак-проводников (далее-МГН) в соответствии с требованиями СП 59.13330.2016 Свод правил. Доступность зданий и сооружений для маломобильных групп населения, актуализированная редакция СНиП 35-01-2001. Данный свод правил касается функциональнопланировочных элементов зданий и сооружений, их участков или отдельных помещений, доступных для МГН (входные узлы, коммуникации, пути эвакуации, помещения и зоны обслуживания, а также их информационное и инженерное обустройство), в частности, лестницы при входах в общественные помещения должны дублироваться пандусами с уклоном не более 1:20 (5%) или иными средствами подъема (подъемные платформы, лифты и т.д.). Согласно пунктам 5.1.2, 5.1.3 вышеуказанного свода правил наружные лестницы и пандусы должны иметь поручни с учетом технических требований к опорным стационарным устройствам по ГОСТ Р 51261; размеры входной площадки при открывании дверей наружу должны быть не менее 1,4 x 2,0 или 1,5 x 1,85; размеры входной площадки с пандусом не менее 2,2 x 2,2 м.

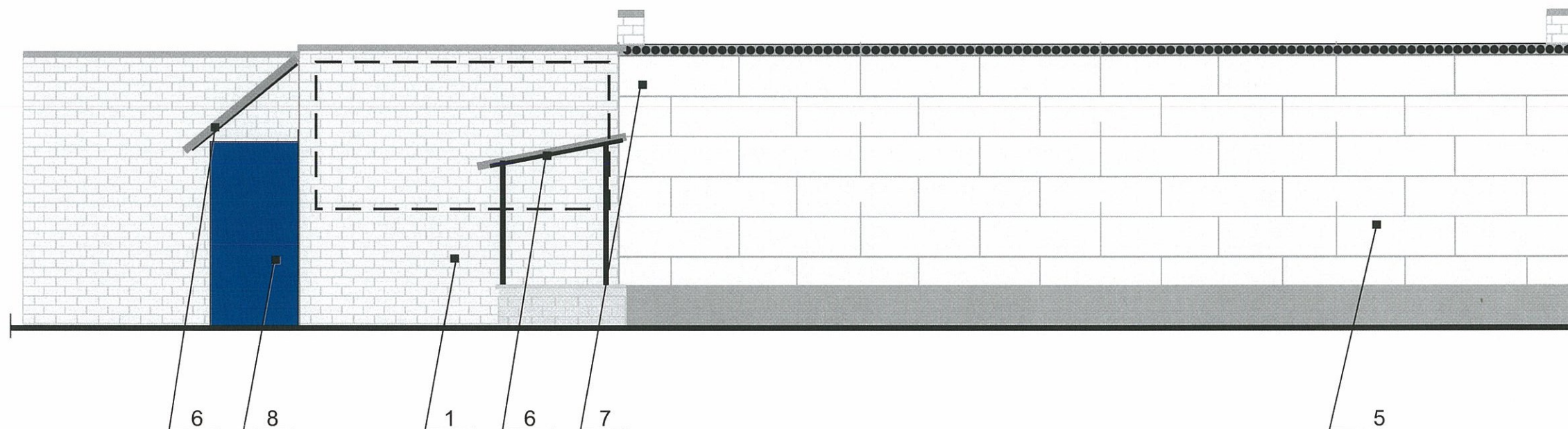
						068-10-2018			
						Колерный паспорт объекта в центральном месте по ул. Мильчакова, 35 Дзержинский район г. Перми			
Изм.	Кол.уч	Лист	Недок	Подпись	Дата	Объект капитального строительства	Стадия	Лист	Листов
	Выполнил	Бузмаков А.О.		<i>Бузмаков</i>	10.2018		П	4	9
						Главный фасад	ООО «ПК«Северная корона»		



СОГЛАСОВАНО
 1^й заместитель начальника ДГА
 г. Пермь - главный архитектор
 Ю. Палкин
 "14" декабря 2018 г.
 Кошкин С. А.

1. Размещение дополнительного оборудования, дополнительных элементов и устройств на фасадах объектов капитального строительства допускается при соблюдении следующих условий:
- а) единое архитектурное и цветовое решение фасадов (в том числе размер, форма, цвет, материал);
 - б) соответствие архитектурному решению фасадов, предусмотренному проектной документацией, с привязкой к основным композиционным осям фасадов (системе горизонтальных и вертикальных осей);
 - в) соответствие ГОСТам, техническим регламентам, установленным законодательством Российской Федерации в области обеспечения санитарно-эпидемиологического благополучия населения, пожарной безопасности;
2. Размещение наружных блоков систем кондиционирования и вентиляции допускается:
- а) на кровле объектов капитального строительства;
 - б) на оконных и дверных проемах в единой (вертикальной, горизонтальной) системе осей фасадов, в окнах подвального этажа, в плоскости остекления без выхода за плоскость фасадов с использованием маскирующих ограждений (решеток, жалюзи).
3. Размещение наружных блоков систем кондиционирования и вентиляции на поверхности главных фасадов, в оконных и дверных проемах за плоскостью фасадов не допускается:
- а) над пешеходными тротуарами;
 - б) на высоте менее 3,0 м от поверхности земли.
4. Антенны должны размещаться:
- а) на кровле объектов капитального строительства - компактными упорядоченными группами, с использованием единой несущей основы, в том числе с устройством ограждения, а также с учетом требований действующего законодательства;
 - б) на дворовых фасадах, глухих стенах, не просматривающихся с улицы;
 - в) на дворовых фасадах - в простенках между окнами на пересечении вертикальной оси простенка и оси, соответствующей верхней границе проема.

						068-10-2018			
						Колерный паспорт объекта в центральном месте по ул. Мильчакова, 35 Дзержинский район г. Перми			
Изм.	Кол.уч.	Лист	Недок	Подпись	Дата	Объект капитального строительства	Стадия	Лист	Листов
	Выполнил	Бузмаков А.О.		<i>Бузмаков</i>	10.2018		П	5	9
						Боковые фасады	ООО «ПК«Северная корона»		



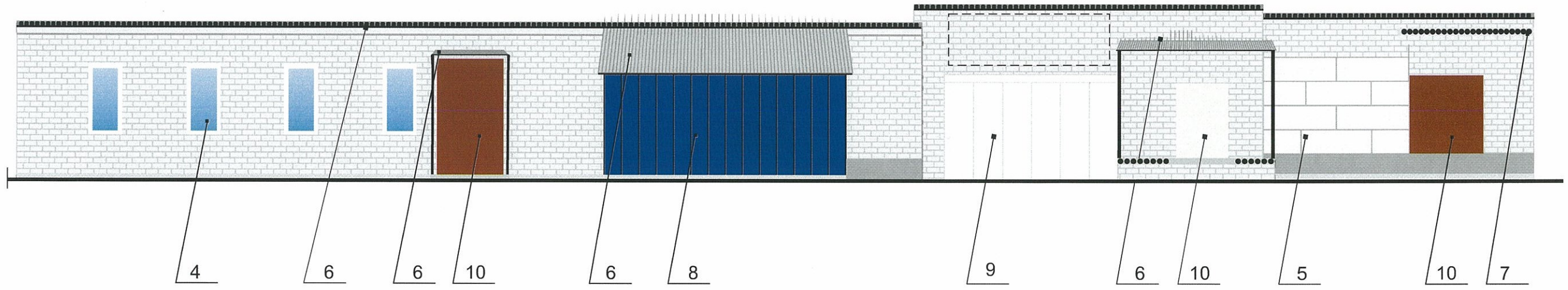
СОГЛАСОВАНО
 заместитель начальника ДГА
 г. Перми - главный архитектор
 А.Ю. Плещин
 14 декабря 2018
 Карасев С.А.

1. Размещение дополнительного оборудования, дополнительных элементов и устройств на фасадах объектов капитального строительства допускается при соблюдении следующих условий:
 - а) единое архитектурное и цветовое решение фасадов (в том числе размер, форма, цвет, материал);
 - б) соответствие архитектурному решению фасадов, предусмотренному проектной документацией, с привязкой к основным композиционным осям фасадов (системе горизонтальных и вертикальных осей);
 - в) соответствие ГОСТам, техническим регламентам, установленным законодательством Российской Федерации в области обеспечения санитарно-эпидемиологического благополучия населения, пожарной безопасности;
2. Размещение наружных блоков систем кондиционирования и вентиляции допускается:
 - а) на кровле объектов капитального строительства;
 - б) на оконных и дверных проемах в единой (вертикальной, горизонтальной) системе осей фасадов, в окнах подвального этажа, в плоскости остекления без выхода за плоскость фасадов с использованием маскирующих ограждений (решеток, жалюзи).
3. Размещение наружных блоков систем кондиционирования и вентиляции на поверхности главных фасадов, в оконных и дверных проемах за плоскостью фасадов не допускается:
 - а) над пешеходными тротуарами;
 - б) на высоте менее 3,0 м от поверхности земли.
4. Антенны должны размещаться:
 - а) на кровле объектов капитального строительства - компактными упорядоченными группами, с использованием единой несущей основы, в том числе с устройством ограждения, а также с учетом требований действующего законодательства;
 - б) на дворовых фасадах, глухих стенах, не просматривающихся с улицы;
 - в) на дворовых фасадах - в простенках между окнами на пересечении вертикальной оси простенка и оси, соответствующей верхней границе проема.



- Место для размещения дополнительного оборудования

						068-10-2018			
						Колерный паспорт объекта в центральном месте по ул. Мильчакова, 35 Дзержинский район г. Перми			
Изм.	Кол.уч	Лист	Недок	Подпись	Дата	Объект капитального строительства	Стадия	Лист	Листов
Выполнил	Бузмаков А.О.			<i>Бузмаков</i>	10.2018		П	6	9
						Боковые фасады	ООО «ПК«Северная корона»		



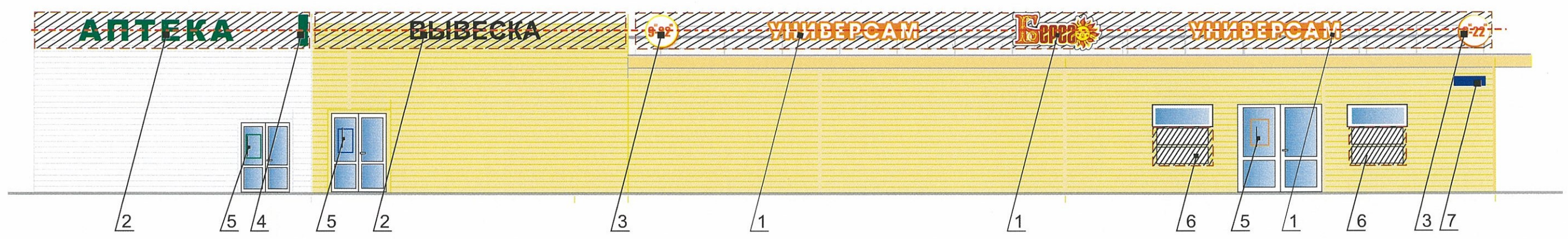
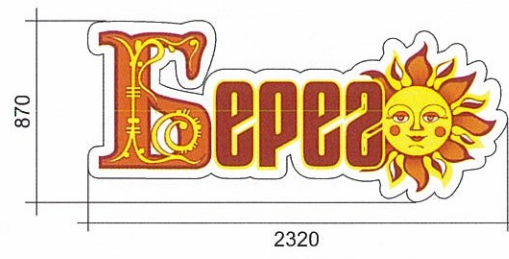
СОГЛАСОВАНО
 заместитель начальника ДГА
 г. Пермь - главный архитектор
 Д.Ю. Папшин
 2018 г.
Карасев С.А.

- Размещение дополнительного оборудования, дополнительных элементов и устройств на фасадах объектов капитального строительства допускается при соблюдении следующих условий:
 - единое архитектурное и цветовое решение фасадов (в том числе размер, форма, цвет, материал);
 - соответствие архитектурному решению фасадов, предусмотренному проектной документацией, с привязкой к основным композиционным осям фасадов (системе горизонтальных и вертикальных осей);
 - соответствие ГОСТам, техническим регламентам, установленным законодательством Российской Федерации в области обеспечения санитарно-эпидемиологического благополучия населения, пожарной безопасности;
- Размещение наружных блоков систем кондиционирования и вентиляции допускается:
 - на кровле объектов капитального строительства;
 - на оконных и дверных проемах в единой (вертикальной, горизонтальной) системе осей фасадов, в окнах подвального этажа, в плоскости остекления без выхода за плоскость фасадов с использованием маскирующих ограждений (решеток, жалюзи).
- Размещение наружных блоков систем кондиционирования и вентиляции на поверхности главных фасадов, в оконных и дверных проемах за плоскостью фасадов не допускается:
 - над пешеходными тротуарами;
 - на высоте менее 3,0 м от поверхности земли.
- Антенны должны размещаться:
 - на кровле объектов капитального строительства - компактными упорядоченными группами, с использованием единой несущей основы, в том числе с устройством ограждения, а также с учетом требований действующего законодательства;
 - на дворовых фасадах, глухих стенах, не просматривающихся с улицы;
 - на дворовых фасадах - в простенках между окнами на пересечении вертикальной оси простенка и оси, соответствующей верхней границе проема.



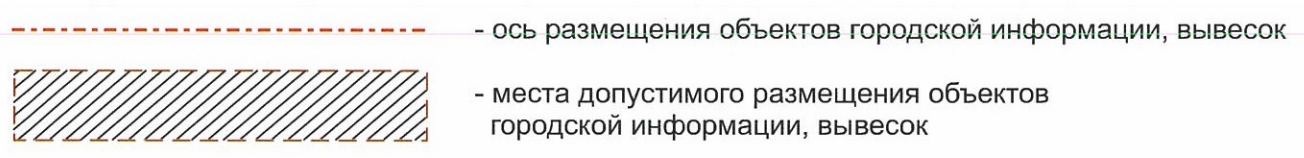
- Место для размещения дополнительного оборудования

						068-10-2018			
						Колерный паспорт объекта в центральном месте по ул. Мильчакова, 35 Дзержинский район г. Перми			
Изм.	Кол.уч.	Лист	Недок	Подпись	Дата	Объект капитального строительства	Стадия	Лист	Листов
Выполнил	Бузаков А.О.			<i>Бузаков</i>	10.2018		П	7	9
						Дворовой фасад	ООО «ПК«Северная корона»		

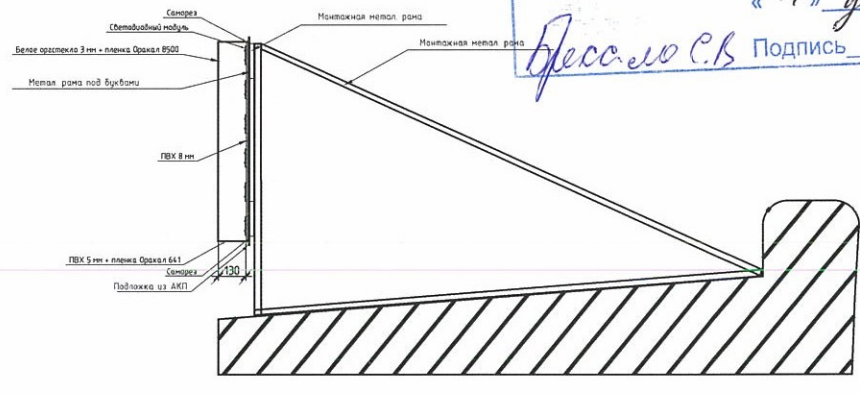


ПРИМЕЧАНИЕ:

1. Размещение вывесок и рекламных конструкций должно осуществляться в границах места допустимого размещения объектов городской информации, установленных данным колерным паспортом;
2. Размещение рекламных конструкций производится на основании отдельного разрешения в соответствии с требованиями Решения Пермской городской Думы от 27.01.2009 № 11 «Об утверждении Положения о порядке установки и эксплуатации рекламных конструкций на территории города Перми»;
3. Единая горизонтальная ось - это условная прямая линия, относительно которой располагаются информационные конструкции. Определяется как половина расстояния между верхним и нижним архитектурным элементом (окна, наличники, карниз, фриз и др.), выделяющимися (западающим, выступающим) из плоскости стены.
4. Размеры одиночных табличек-режимников должны быть одинаковыми.





Управление архитектуры и городского дизайна
ДГА администрации г.Перми
**СООТВЕТСТВУЕТ АРХИТЕКТУРНОМУ
ОБЛИКУ ГОРОДА ПЕРМИ**
« 14 » октября, 18
Подпись: *Фреско С.В.*





№	Название, тип объектов городской информации	Цвет	Тип подсветки
1	Объемные буквы с окантовкой на металлических направляющих. Выполнена из оргстекло, металл, пластик	Фирменные цвета	Внешняя или внутренняя, светодиодами
2	Объемные буквы на металлических направляющих. Выполнена из оргстекло, металл, пластик	Фирменные цвета	Внешняя или внутренняя, светодиодами
3	короб на металлических направляющих. Выполнена из оргстекло, металл, пластик	Фирменные цвета	Внешняя или внутренняя, светодиодами
4	Панель-кронштейн. Выполнена из оргстекло, металл, пластик	Фирменные цвета	Внешняя или внутренняя, светодиодами
5	Табличка - режимник. Выполнен в технике аппликации из ПВХ пленки, пластик, органическое стекло, металл	Фирменные цвета	Без подсветки
6	Размер навигационных табличек 1200x380 должен быть одинаковым. Выполнена из металл, пластик, оргстекло.	фон - прозрачный, информация не более 50 % от фона, фирменные цвета	Без подсветки
7	Знак адресация. Выполнена из оргстекло, металл, пластик	Синий (Ral 5002) Белый (Ral 9003)	Без подсветки

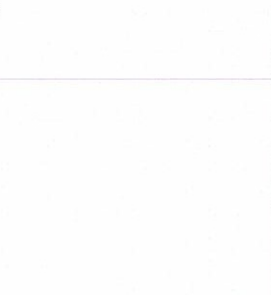
						068-10-2018			
						Колерный паспорт объекта в центральном месте по ул. Мильчакова, 35 Дзержинский район г. Перми			
Изм.	Кол.уч	Лист	№док	Подпись	Дата	Объект капитального строительства	Стадия	Лист	Листов
	Выполнил	Бузмаков А.О.		<i>Бузмаков</i>	10.2018		П	8	9
						Размещение объектов городской информации	ООО «ПК«Северная корона»		


Позиция согласно ведомости отделки фасадов	Координаты цвета в CorelDraw	C	0	
		M	0	
		Y	0	
		K	20	
		R	217	
		G	218	
		B	218	
1				

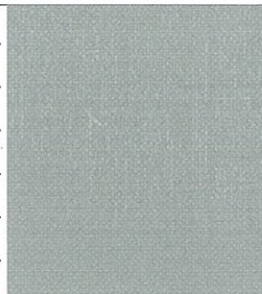
Позиция согласно ведомости отделки фасадов	Координаты цвета в CorelDraw	C	2	
		M	12	
		Y	46	
		K	0	
		R	251	
		G	225	
		B	158	
2				


Позиция согласно ведомости отделки фасадов	Координаты цвета в CorelDraw	C	0	
		M	0	
		Y	0	
		K	0	
		R	254	
		G	254	
		B	254	
3, 9				


Позиция согласно ведомости отделки фасадов	Координаты цвета в CorelDraw	C	51	
		M	22	
		Y	22	
		K	10	
		R	131	
		G	164	
		B	177	
4				

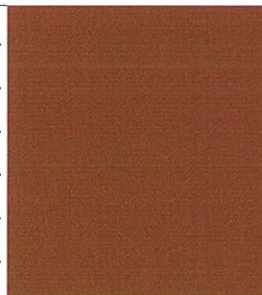
Позиция согласно ведомости отделки фасадов	Координаты цвета в CorelDraw	C	0	
		M	0	
		Y	0	
		K	10	
		R	235	
		G	235	
		B	235	
5				

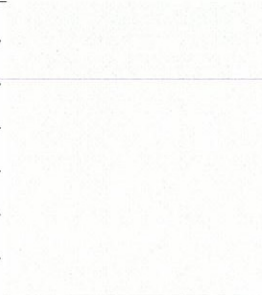
Позиция согласно ведомости отделки фасадов	Координаты цвета в CorelDraw	C	0	
		M	0	
		Y	0	
		K	70	
		R	114	
		G	114	
		B	114	
6				

Позиция согласно ведомости отделки фасадов	Координаты цвета в CorelDraw	C	0	
		M	0	
		Y	0	
		K	50	
		R	157	
		G	158	
		B	158	
7				

Позиция согласно ведомости отделки фасадов	Координаты цвета в CorelDraw	C	100	
		M	65	
		Y	10	
		K	45	
		R	16	
		G	63	
		B	106	
8				

Позиция согласно ведомости отделки фасадов	Координаты цвета в CorelDraw	C	7	
		M	0	
		Y	4	
		K	0	
		R	241	
		G	248	
		B	248	
10				

Позиция согласно ведомости отделки фасадов	Координаты цвета в CorelDraw	C	12	
		M	100	
		Y	99	
		K	55	
		R	123	
		G	36	
		B	30	
11				

Позиция согласно ведомости отделки фасадов	Координаты цвета в CorelDraw	C	11	
		M	0	
		Y	5	
		K	0	
		R	231	
		G	244	
		B	245	
11				

СОГЛАСОВАНО
 1^й заместитель начальника ДГА
 г. Перми - главный архитектор
 ДПО Паршин
 "14" *С.И. Карасев* 2018г.

						068-10-2018			
						Колерный паспорт объекта в центральном месте по ул. Мильчакова, 35 Дзержинский район г. Перми			
Изм.	Кол.уч.	Лист	Недок	Подпись	Дата	Объект капитального строительства	Стадия	Лист	Листов
				<i>Бузмаков А.О.</i>	10.2018		П	9	9
						Эталонеры колеров	ООО «ПК«Северная корона»		