



ДЕПАРТАМЕНТ ГРАДОСТРОИТЕЛЬСТВА И АРХИТЕКТУРЫ
АДМИНИСТРАЦИИ ГОРОДА ПЕРМИ

ООО ЭК "ЭТА ТОК"

от 12.02.2018 № 0156300011417000027-0186760-01

КОЛЕРНЫЙ ПАСПОРТ

АДРЕС ОБЪЕКТА: г.Пермь, ул. Мира, дом № 61

АДМИНИСТРАТИВНЫЙ РАЙОН: Индустриальный

шифр: 011-02-2018-ОФ

Пермь, 2018г.

Ведомость чертежей комплекта марки АР

ЛИСТ	НАИМЕНОВАНИЕ	ПРИМЕЧАНИЯ
1	Общие данные, Ведомость отделки фасадов. Пояснительная записка (начало)	
2	Пояснительная записка (окончание). Инструкция о порядке производства работ	
3	Существующее состояние фасадов (фотофиксация) (начало)	
4	Существующее состояние фасадов (фотофиксация) (окончание)	
5	Главный фасад по ул. Мира	
6	Торцевые фасады	
7	Дворовой фасад	
8	Размещение объектов городской информации (главный фасад по ул. Мира)	
9	Размещение объектов городской информации (торцевые фасады)	
10	Эталоны колеров	

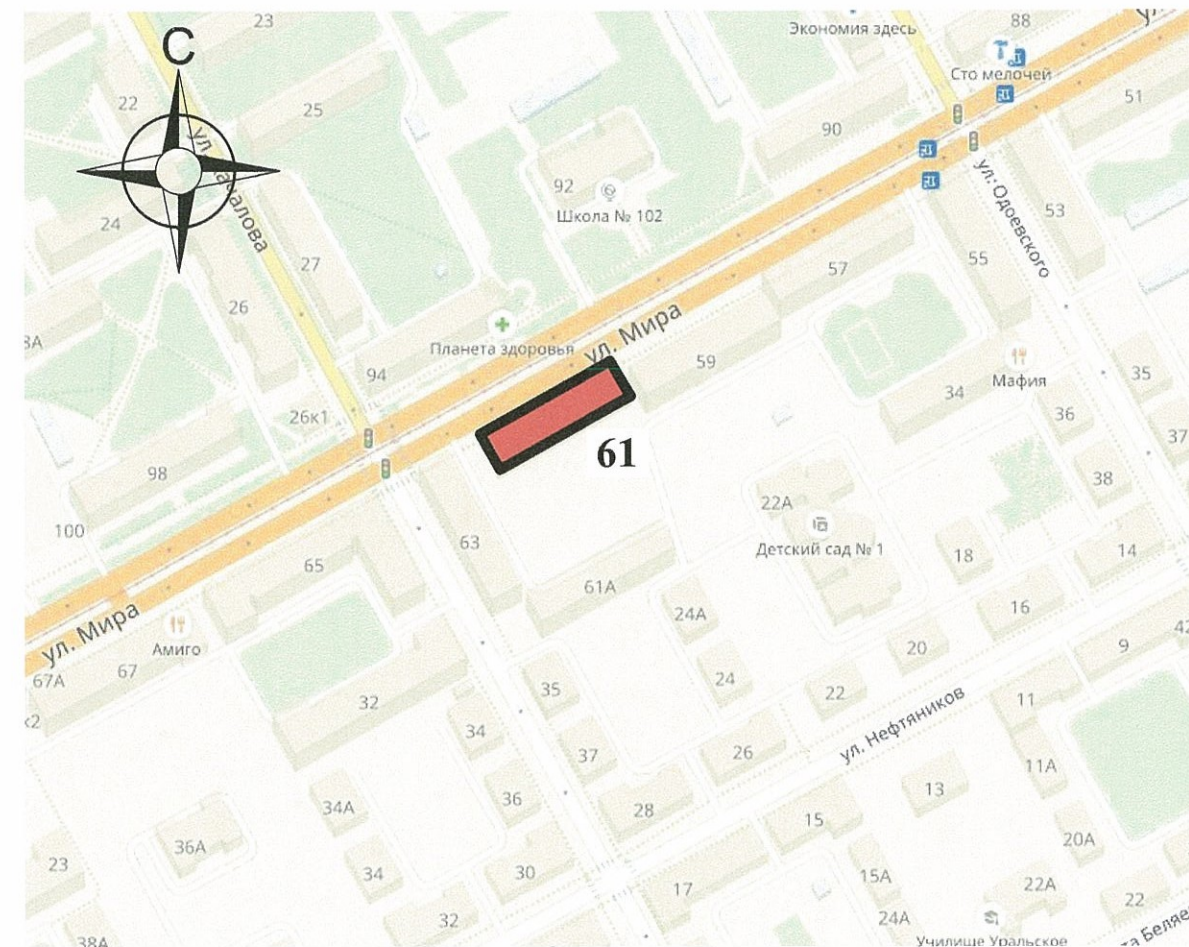
Ведомость отделки фасадов

ПОЗ.	ЭЛЕМЕНТ ФАСАДА	ЭТАЛОН ЦВЕТА	ОБОЗНАЧ.	ВИД ОТДЕЛКИ	ПРИМ.
1	Цоколь		RAL DESIGN 060 30 20	Штукатурка Фасадная краска	
2	Основное поле стен		RAL DESIGN 120 60 30	Штукатурка Фасадная краска	
3	Козырек входа тип-1		RAL DESIGN 170 50 30	Профнастил	
4	Кровля			Оцинкованная сталь с полимерным покрытием	
5	Заполнение окон			Прозрачное стекло	
6	Переплеты окон, витражи балконов, дверные блоки	Белый	RAL 9010	ПВХ профиль	
7	Входные металлические двери		RAL DESIGN 000 50 00	Атмосферостойкая краска	
8	Ступени			Керамогранит "ESTIMA ST 011 "	
9	Отливы окон	Белый	RAL 9010	Стальной лист с полимерным покрытием	
10	Ограждение балконов, мет. элементы вх. групп, перила, пож. лестница		RAL DESIGN 000 20 00	Атмосферостойкая краска	
11	Ограждение кровли, отливы, водосточные трубы		RAL DESIGN 000 55 00	Атмосферостойкая краска	
12	Архитектурный декор, карнизы, вент. трубы	Белый	RAL 9010	Атмосферостойкая краска	
13	Балконные ограждения	Белый	RAL 9010	Композитный материал	
14	Козырки		RAL DESIGN 250 30 30	Композитный материал	

Ведомость ссылочных и прилагаемых документов

Обозначение	НАИМЕНОВАНИЕ	ПРИМЕЧАНИЯ
№ 059-22-01-40-3232 от. 10.10.2018	Колерный паспорт объекта капитального строительства по ул. Мира, 61 г. Перми, Индустриального района	
№059-22-01-40-2545 от. 30.08.2018	Колерный паспорт фасадов здания по ул. Мира, 61 в Индустриальном районе города Перми	

Ситуационная схема



Пояснительная записка (начало)

Краткая характеристика:

Четырёхэтажный многоквартирный четырёхподъездный жилой дом. Год постройки и ввода в эксплуатацию - 1958г. Серия и тип постройки здания - типовой проект 1-447С-5. В настоящее время домом управляет ООО «УК «Монолит»». В плане дом прямоугольной конфигурации. Материалы несущих стен - кирпичные. Тип фасада - кирпичный. Кровля вальмовая, из оцинкованной стали. Здание расположено в жилом квартале улиц Мира-Качалова-Нефтяников-Одоевского. Дом хрущевской постройки (разговорное «хрущёвка»). Здание построено в стиле функционализма. Здание изначально возводилось как жилой дом. Помещения общественного назначения на первом этаже не предусматривались. Здание не является частью ансамбля. Квартал, в котором оно расположено, застроен разнохарактерными по архитектурной стилистике и времени постройки зданиями.

СОГЛАСОВАНО
1^й заместитель начальника ДТ
г. Перми - главный архитектор
Д.Ю. Лавров
13 12 18

						011-02-2018-ОФ			
						Колерный паспорт объекта капитального строительства по ул. Мира, №61, Индустриального района г.Перми.			
Изм.	№ уч.	Лист	№ док.	Подпись	Дата	Многоквартирный жилой дом	стадия	лист	листов
Разраб.		Оборин			05.18		П	1	10
						Общие данные, Ведомость отделки фасадов. Пояснительная записка (начало)	ООО ЭК "ЭТА ТОК"		
Н.контроль		Ананян			05.18				

Пояснительная записка (окончание)

Современное состояние:

Дом кирпичный, стены оштукатурены и окрашены. В настоящее время фасады окрашены в темно-зеленый цвет. С учетом выполненных зондажей красочных слоев поле стен здания изначально окрашивалось в горчичный, оранжево-желтый цвет.

На главном фасаде цвет стен первого этажа разнородный. Есть участки, где выкрашены в бирюзовый цвет и облицованные керамогранитом зеленого цвета.

Цоколь оштукатурен и окрашен. Исторический цвет цоколя темно-серый. В настоящее время цвет цоколя разнородный.

Обрамление дверных проемов в подъезды и карнизы - белые.

Деревянные оконные и балконные блоки, исторически окрашенные в темный красно-коричневый цвет, практически полностью заменены на белые металлопластиковые стеклопакеты, местами без сохранения исторического рисунка переплетов. Исторические входные деревянные филенчатые двери, окрашенные в коричневый цвет, не сохранились, заменены на металлические глухие, выкрашенные в серый цвет.

Современная отделка ограждения балконов разнородна: деревянная (вагонка) с окраской коричневого цвета, металлические окрашенные листы. Сохранившаяся историческая - металлические сварные, окрашенные в темный красно-коричневый цвет. Частично балконы остеклены, рисунок остекления разнородный.

На фасадах пробиты дополнительные входы на первый этаж.

На торцевых и главном фасадах пробиты дополнительные входы. Объемно-планировочное и конструктивное решения, материал отделки и цветовое оформление дополнительных входов разнородные.

Отделка фасадов в неудовлетворительном состоянии и нуждаются в капитальном ремонте.

Штукатурный слой местами разрушен. Повсеместно красочный слой выцвел, местами сильно истерт или облуплен. В местах протечек воды под отливами, под балконными плитами, у цоколя следы отсыревания, ржавчины и биопоражения. Металлические элементы балконов местами со следами коррозии. На вентиляционных каналах на кровле практический разрушен штукатурный слой. Металлические элементы на кровле погнуты и со следами коррозии.

С учетом современных требований по энергоэффективности возможно выполнение утепления фасадов и замена типа отделки.

В эстетическом отношении фасад требует преобразования с целью возвращения ему архитектурного единства путем согласованного устройства, оборудования и рекламного оформления исторических и новых входов; упорядочивания мест размещения систем инженерного обеспечения здания; общего цветового решения; определения мест размещения рекламных конструкций и объектов городской информации.

Проектные решения:

Основные проектные решения: восстановление архитектурного декора; восстановление исторического цвета окраски стен, руста и цоколя; восстановление исторического вида балконов и лоджий (без остекления и решеток); восстановление металлического ограждения балконов с историческим рисунком; восстановление исторического рисунка оконных и дверных переплетов с заменой исторического цвета окраски на белый; преобразование дополнительных входных групп - оформление в общей архитектурной стилистике здания; определение места размещения объектов городской информации на главном и боковых фасадах и дополнительного оборудования - на дворе.

Технология работ:

Антикоррозионные работы следует выполнять в соответствии с требованиями СНиП 3.04.03-85 «Защита строительных конструкций и сооружений от коррозии».

Работы по отделке фасада необходимо выполнять в соответствии с требованиями СНиП 3.04.01.87 «Изоляционные и отделочные покрытия», ТР 79-98 «Технические рекомендации по подготовке поверхностей наружных ограждающих конструкций жилых и общественных зданий под отделку при их реконструкции и ремонте», ТР 85-89 «Технические рекомендации по входному контролю качества материалов, применяемых для отделки фасадов».

ИНСТРУКЦИЯ

о порядке производства работ, связанных с окраской фасадов и всех наружных частей зданий, сооружений, строений, расположенных на территории города Перми

1. Окраска фасадов и всех наружных частей зданий, сооружений, строений, ограждений, заборов, павильонов, киосков, ларьков и прочих объектов, расположенных на территории города Перми, может производиться лишь на основании колерного паспорта фасадов на ремонт и окраску, согласованного ДГА г.Перми.
2. До начала процесса окраски здания или какого-либо сооружения должны быть произведены работы по капитальному ремонту всех без исключения наружных частей его, подлежащих окраске.
3. До начала ремонта зданий, имеющих газосветовую рекламу, сообщить рекламораспространителю о предстоящих работах на фасаде здания с целью сохранения вывесок либо их демонтажу.
4. Полуразрушенные и разрушенные архитектурные художественно-скульптурные детали здания, карнизы, колонны, пилястры, капители, фризы, тяги, лепные украшения, барельефы, мозаика, художественная роспись подлежат обязательному восстановлению в своем первоначальном виде. Категорически запрещается производить окраску здания без предварительного восстановления указанных деталей.
5. Металлические поверхности отдельных частей здания, чугунные решетки, перила балконов и лестниц, кронштейны, дверные и оконные приборы, архитектурно-художественные детали перед окраской очищаются от грязи, ржавчины, старой краски и покрываются вновь лишь масляной краской.
6. В соответствии с выданными образцами цвета (колерами) на окраску здания организация, производящая ремонт здания, составляет пробные образцы цвета, которые наносятся на видное место стены.
7. Проверку и согласование пробного образца цвета (колера), а также готовности поверхности стены и отдельных наружных частей здания к окраске производит уполномоченный представитель ДГА г. Перми. Без указанной проверки и согласования производить окраску фасада категорически воспрещается.
8. Домууправления, организации и учреждения, производящие окраску и связанный с нею ремонт здания, несут полную ответственность за точное выполнение настоящей инструкции и привлекаются к ответственности за нарушение ее.
9. Цветовая гамма рекламносителей должна гармонировать с основным колористическим решением фасадов здания.
10. По всем вопросам, связанным с производством работ, необходимо обращаться в ДГА г.Перми (ул.Сибирская,15, каб.316, тел.212-76-98).

						011-02-2018-ОФ			
						Колерный паспорт объекта капитального строительства по ул. Мира, №61, Индустриального района г.Перми.			
Изм.	№ уч.	Лист	№ док.	Подпись	Дата	Многоквартирный жилой дом	стадия	лист	листов
Разраб.		Оборин		<i>Оборин</i>	05.18		П	2	10
						Пояснительная записка (окончание). Инструкция о порядке производства работ			
						ООО ЭК "ЭТА ТОК"			
Н.контроль		Ананян		<i>Ананян</i>	05.18				



						011-02-2018-ОФ			
						Колерный паспорт объекта капитального строительства по ул. Мира, №61, Индустриального района г.Перми.			
Изм.	№ уч.	Лист	№ док.	Подпись	Дата	Многоквартирный жилой дом	стадия	лист	листов
Разраб.		Оборин		<i>af</i>	05.18		П	3	10
						Существующее состояние фасадов (фотофиксация) (начало)	ООО ЭК "ЭТА ТОК"		
Н.контроль		Ананян		<i>af</i>	05.18				



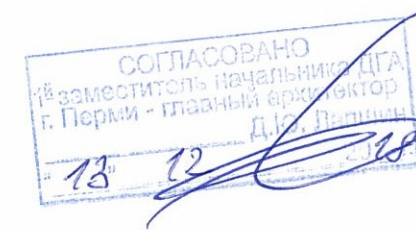
						011-02-2018-ОФ			
						Колерный паспорт объекта капитального строительства по ул. Мира, №61, Индустриального района г.Перми.			
Изм.	№ уч.	Лист	№ док.	Подпись	Дата	Многоквартирный жилой дом	стадия	лист	листов
Разраб.		Оборин		<i>Оборин</i>	05.18		П	4	10
						Существующее состояние фасадов (фотофиксация) (окончание)	ООО ЭК "ЭТА ТОК"		
Н.контроль		Ананян		<i>Ананян</i>	05.18				

Главный фасад
по ул. Мира



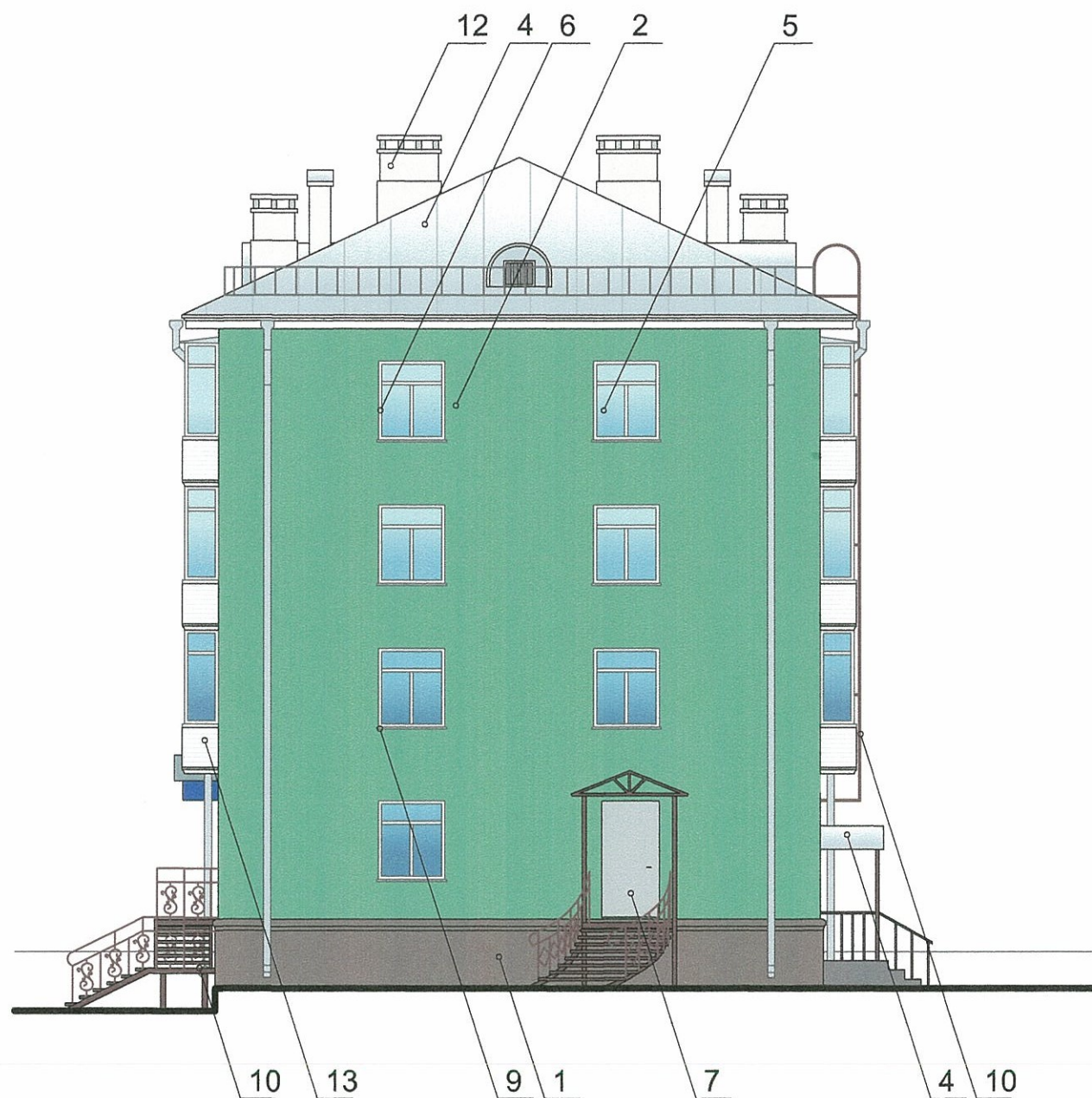
ПРИМЕЧАНИЕ:

1. В случае, если наружные лестницы при дополнительно устроенных входах в общественные помещения здания выходят за границы предоставленного земельного участка и красные линии квартала, то устройство дополнительных или переустройство существующих входных групп требует получения разрешения в установленном порядке;
2. В случае устройства или переустройства (перепланировки, ремонта, реконструкции) помещений общественного назначения, их входных групп в обязательном порядке должны быть предусмотрены мероприятия по обеспечению доступности данных помещений для маломобильных групп населения, включая инвалидов, использующих кресла-коляски и собак-проводников (далее-МГН) в соответствии с требованиями СП 59.13330.2016 Свод правил. Доступность зданий и сооружений для маломобильных групп населения. Данный свод правил касается функционально-планировочных элементов зданий и сооружений, их участков или отдельных помещений, доступных для МГН (входные узлы, коммуникации, пути эвакуации, помещения и зоны обслуживания, а также их информационное и инженерное обустройство). В частности, лестницы при входах в общественные помещения должны дублироваться пандусами с уклоном не более 1:20 (5%) или иными средствами подъема (подъемные платформы, лифты и т.д.). Согласно вышеуказанному Своду правил наружные лестницы и пандусы должны иметь поручни с учетом технических требований к опорным стационарным устройствам по ГОСТ Р 51261; размеры входной площадки при открывании дверей наружу должны быть не менее 1,4 x 2,0 или 1,5 x 1,85; размеры входной площадки с пандусом не менее 2,2 x 2,2 м.

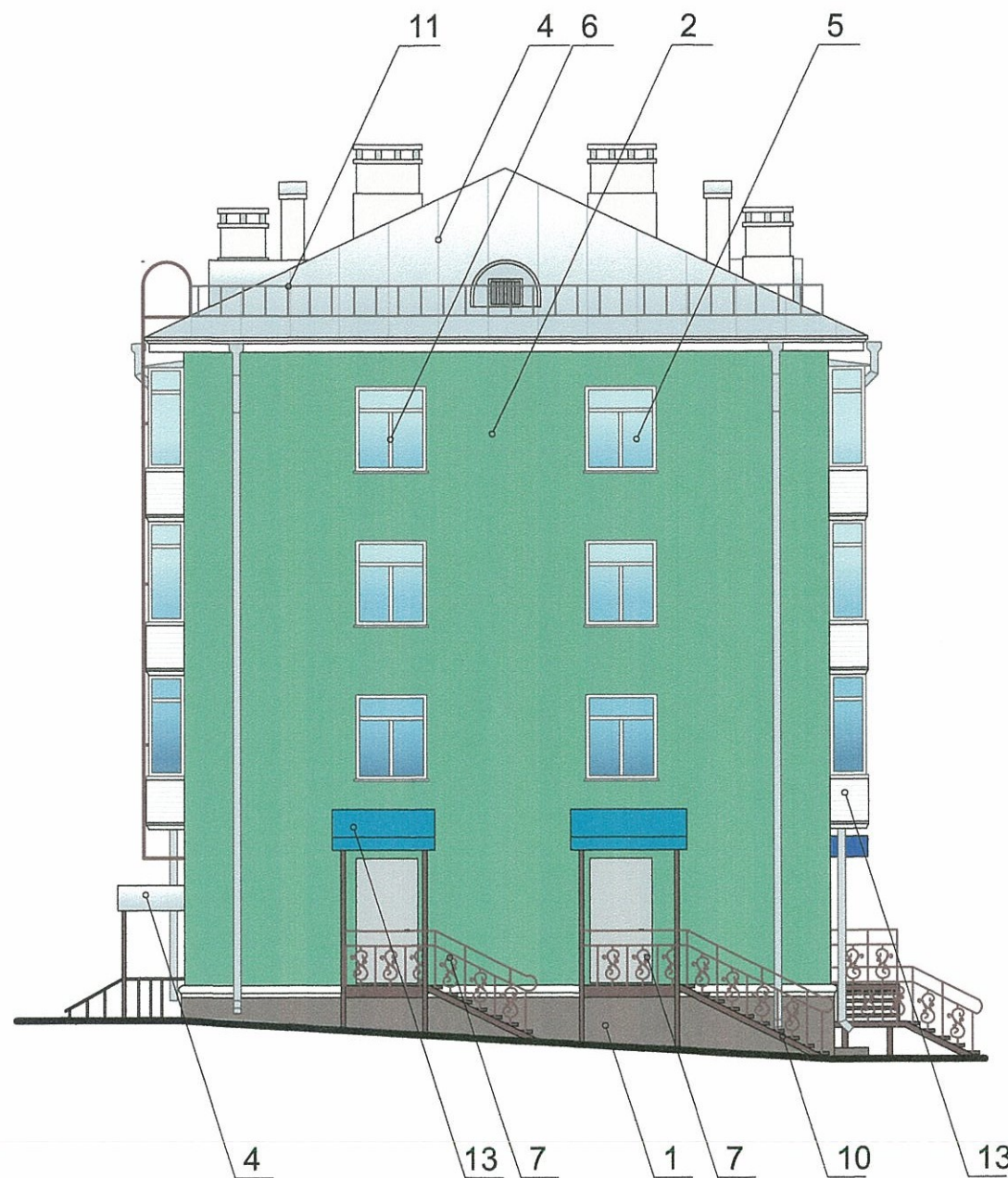


						011-02-2018-ОФ			
						Колерный паспорт объекта капитального строительства по ул. Мира, №61, Индустриального района г.Перми.			
Изм.	№ уч.	Лист	№ док.	Подпись	Дата	Многоквартирный жилой дом	стадия	лист	листов
Разраб.		Оборин		<i>Оборин</i>	05.18		П	5	10
						Главный фасад по ул. Мира	ООО ЭК "ЭТА ТОК"		
Н.контроль		Ананян		<i>Ананян</i>	05.18				

Торцевой фасад



Торцевой фасад



ПРИМЕЧАНИЕ:

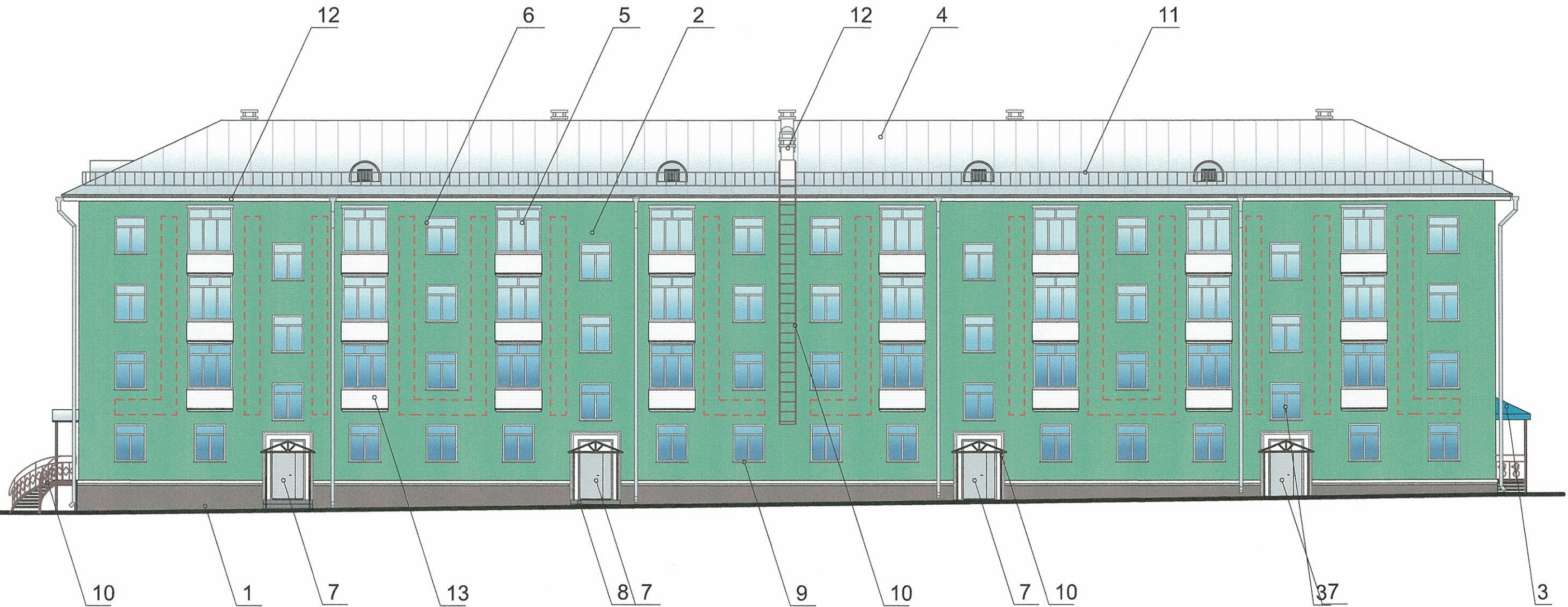
В соответствии с Градостроительным кодексом Российской Федерации и Постановлением администрации города Перми от 22.02.2017 № 130 «Об утверждении Порядка и критериев согласования колерного паспорта, требований к содержанию колерного паспорта, формы колерного паспорта» согласованные департаментом градостроительства и архитектуры администрации города Перми проекты колерных паспортов либо проекты изменений в колерные паспорта не являются разрешительной документацией на строительство, реконструкцию объекта капитального строительства; не являются правовым основанием на устройство пристроек, навесов, козырьков.

Настоящим проектом:
 - сохраняются ранее установленные типы отделки и цветовое решение фасадов,
 - предлагаются решения и отделочные материалы для оформления входных групп организаций, размещенных на 1-м этаже в здании,
 - уточняются виды и места размещения объектов городской информации по всему фасаду для прочих организаций, размещенных на 1-м этаже в здании.
 Настоящий проект разработан в соответствии с требованиями Постановления администрации г.Перми от 22.02.2017 № 130 «Об утверждении порядка и критериев согласования колерного паспорта, требования к содержанию колерного паспорта».

СОГЛАСОВАНО
 1-й заместитель начальника ДГА
 г.Перми - главный архитектор
 13
 12.18

						011-02-2018-ОФ			
						Колерный паспорт объекта капитального строительства по ул. Мира, №61, Индустриального района г.Перми.			
Изм.	№ уч.	Лист	№ док.	Подпись	Дата	Многоквартирный жилой дом	стадия	лист	листов
Разраб.		Оборин		<i>Оборин</i>	05.18		П	6	10
						Торцевые фасады	ООО ЭК "ЭТА ТОК"		
Н.контроль		Ананян		<i>Ананян</i>	05.18				

Дворовой фасад



СОГЛАСОВАНО
1^й заместитель начальника ДГА
г. Перми - главный архитектор
И.И. Потапов
13 12 18

ПРИМЕЧАНИЕ:

1. К дополнительному оборудованию относятся: наружные блоки систем вентиляции и кондиционирования, вентиляционные и водосточные трубы; антенны; видеосъемки наружного наблюдения; почтовые ящики; кабельные линии, пристенные электрощиты; флагштоки и так далее;
2. Размещение дополнительного оборудования, дополнительных элементов и устройств на фасадах объектов капитального строительства допускается при соблюдении следующих условий:
 -соответствие размещения дополнительного оборудования архитектурному решению фасадов, предусмотренному проектной документацией, в соответствии с которой осуществлено строительство (реконструкция) Объекта, с привязкой к единой (вертикальной, горизонтальной) системе осей фасадов;
 -единая горизонтальная ось - условная прямая линия. Определяется как половина расстояния между верхним и нижним архитектурным элементом (окна, наличники, карниз, фриз и другие), выделяющимся (западающим, выступающим) из плоскости стены;
 -единая вертикальная ось - условная прямая линия. Определяется как половина расстояния между границами одного архитектурного элемента (окна, двери, колонны) либо между двумя архитектурными элементами (окна, двери, колонны);
 -комплексное решение размещения оборудования
 - единое архитектурное и цветовое решение (в том числе размер, форма, материал); -размещение дополнительного оборудования на архитектурных деталях, элементах декора, поверхностях с ценной архитектурной отделкой, а также крепление, ведущее к повреждению архитектурных поверхностей, не допускаются;
3. Размещение флагодержателей на фасадах должно соответствовать требованиям п.1.9.7 Постановления администрации г.Перми от 22.02.2017 № 130.

 - место допустимого размещения дополнительного оборудования

						011-02-2018-ОФ			
						Колерный паспорт объекта капитального строительства по ул. Мира, №61, Индустриального района г.Перми.			
Изм.	№ уч.	Лист	№ док.	Подпись	Дата	Многоквартирный жилой дом	стадия	лист	листов
Разраб.		Оборин		<i>Оборин</i>	05.18		П	7	10
						Дворовой фасад	ООО ЭК "ЭТА ТОК"		
Н.контроль		Ананян		<i>Ананян</i>	05.18				

Главный фасад
по ул. Мира




Ведомость размещения рекламоносителей и городской информации

Поз.	Название, тип рекламы	Эталон цвета	Наличие подсветки
1	Объемные буквы и/или логотипы на металлических направляющих в цвет фасада. Оргстекло, металл, пластик	Фирменные цвета	Внутренняя или контурная подсветка
2	Вывеска-табличка (режимник) модульных габаритов. Оргстекло, металл, пластик, аппликация, полноцветная печать, фрезеровка	Фирменные цвета	Согласно проектному решению автора объекта
3	Знак адресации. Оргстекло, металл, пластик	Синий, белый	
4	Объемные буквы на козырке на металлических направляющих в цвет козырка. Оргстекло, металл, пластик	Фирменные цвета	Внутренняя или контурная подсветка
5	Подложка из композитного материала	Синий	
6	Логотип. Объемный на консольной конструкции. Металл, пластик, оргстекло.	Фирменные цвета	Внутренняя или контурная подсветка

Управление архитектуры и городского дизайна
ДГА администрации г.Перми
СООТВЕТСТВУЕТ АРХИТЕКТУРНОМУ
ОБЛИКУ ГОРОДА ПЕРМИ
«13» 12 2018
Бресано С.В. Подпись *Бресано С.В.*

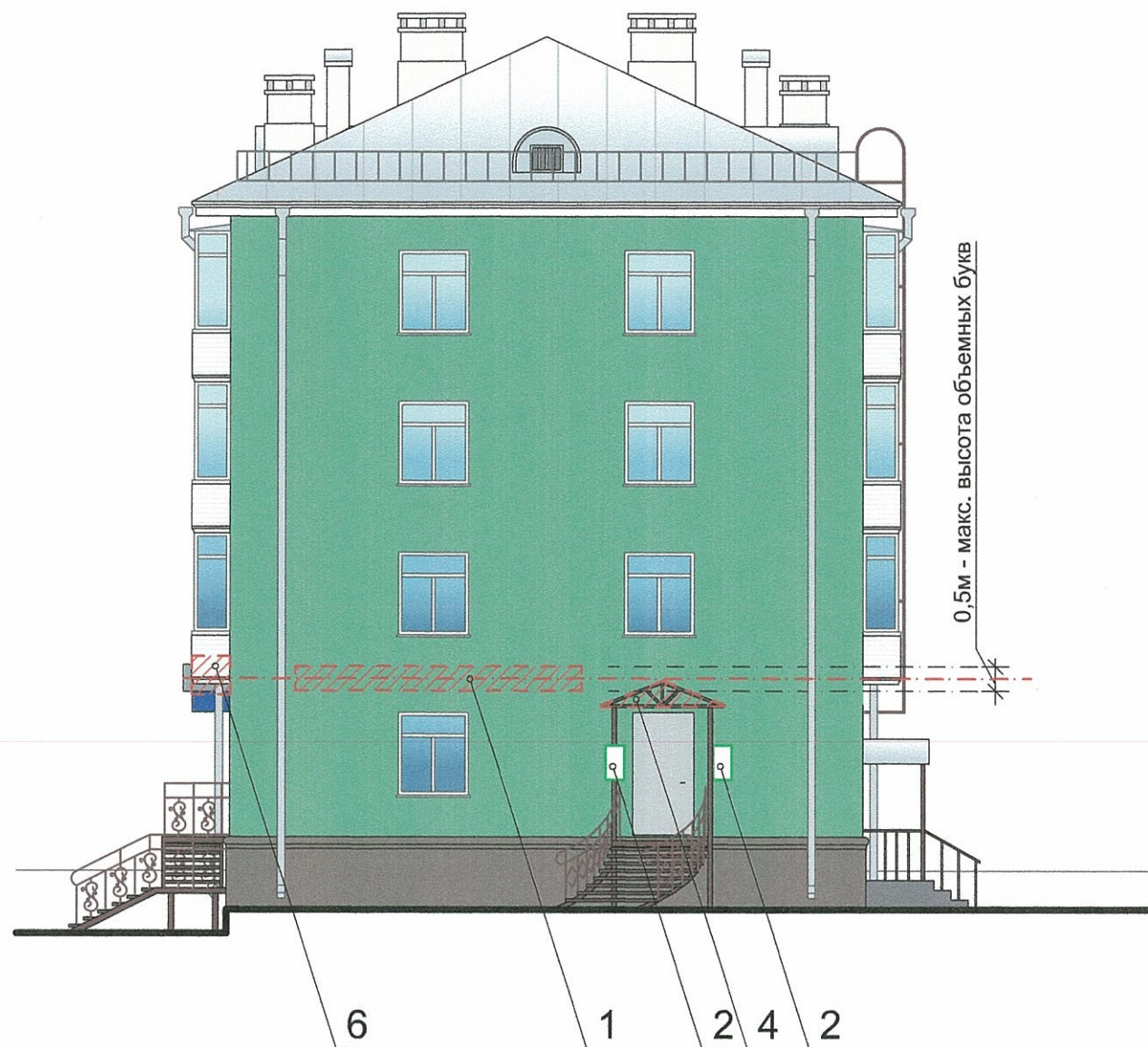
ПРИМЕЧАНИЕ:

1. Данный лист смотреть с л.9;
2. Единая горизонтальная ось - это условная прямая линия, относительно которой располагаются информационные конструкции. Месторасположение оси на фасаде определяется как половина расстояния между верхним и нижним архитектурным элементом (окна, наличники, карниз, фриз и др.), выделяющимся (западающим, выступающим) из плоскости стены;
3. Размещение вывесок и рекламных конструкций должно осуществляться в границах места допустимого размещения объектов, установленных данным колерным паспортом;
4. Размещение вывесок по отношению к друг к другу, их конфигурация и наполненность информацией должны с соответствовать Стандартным требованиям к вывескам, их размещению и эксплуатации, установленным и утвержденным Постановлением администрации города Перми от 25.10.2016 № 958;
5. В случае, если планируемые к размещению вывески не соответствуют стандартам, установленным Постановлением, администрации города Перми от 25.10.2016 № 958, потребуется внесение изменений в настоящий колерный паспорт;
6. Размещение рекламных конструкций производится на основании отдельного разрешения в соответствии с требованиями Решения Пермской городской Думы от 27.01.2009 № 11 «Об утверждении Положения о порядке установки и эксплуатации рекламных конструкций на территории города Перми»;
7. Габариты одиночных табличек (400x600 или 500x720мм), их уровень установки должен быть одинаковым у каждой входной группы;
8. Вид вывесок в ночное время (проект подсветки) разрабатывается отдельно;
9. Узлы крепления конструкций к фасаду разрабатываются отдельным рабочим проектом.
10. Размещение вывесок, перекрывающих оконные проемы, а также расположенных на балконах зданий и сооружений должно быть согласовано с собственниками помещений, к которым относится балкон и данный оконный проем.

--- ось размещения объектов городской информации, вывесок
 - место допустимого размещения рекламных конструкций

						011-02-2018-ОФ			
						Колерный паспорт объекта капитального строительства по ул. Мира, №61, Индустриального района г.Перми.			
Изм.	№ уч.	Лист	№ док.	Подпись	Дата	Многоквартирный жилой дом	стадия	лист	листов
Разраб.		Оборин		<i>Оборин</i>	05.18		П	8	10
						Размещение объектов городской информации (главный фасад по ул. Мира)	ООО ЭК "ЭТА ТОК"		
Н.контроль		Ананян		<i>Ананян</i>	05.18				

Торцевой фасад



Торцевой фасад



Схемы компоновки объемных букв и/или логотипов, знаков относительно оси размещения объектов городской информации

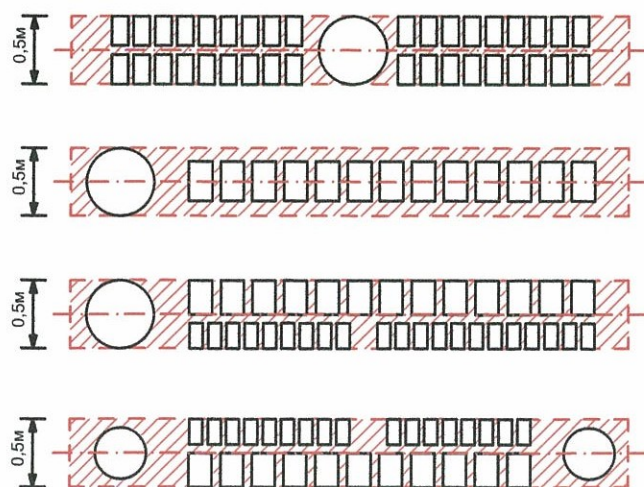
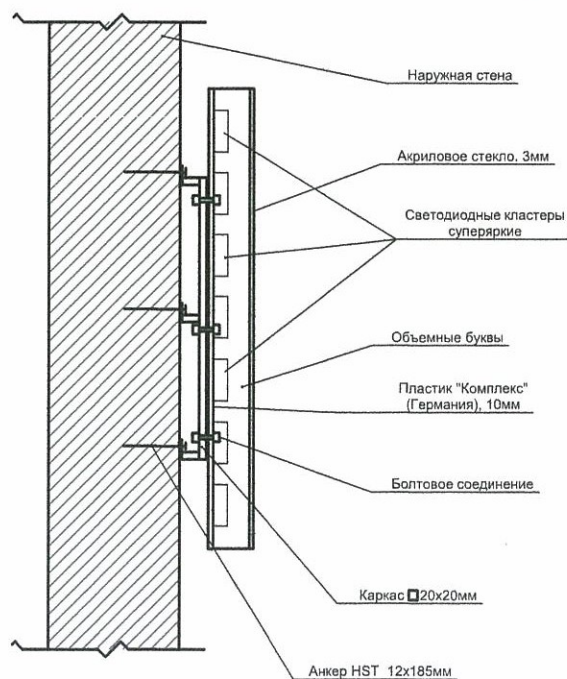


Схема крепления конструкций к фасаду



Управление архитектуры и городского дизайна
ДГА администрации г.Перми
СООТВЕТСТВУЕТ АРХИТЕКТУРНОМУ
ОБЛИКУ ГОРОДА ПЕРМИ


«13» 12. 2018
Бресано С.В. Подпись *[Signature]*

- ось размещения объектов городской информации, вывесок
- место допустимого размещения рекламных конструкций

1. Данный лист смотреть с л.8

						011-02-2018-ОФ			
						Колерный паспорт объекта капитального строительства по ул. Мира, №61, Индустриального района г.Перми.			
Изм.	№ уч.	Лист	№ док.	Подпись	Дата	Многоквартирный жилой дом	стадия	лист	листов
Разраб.		Оборин		<i>[Signature]</i>	05.18		П	9	10
						Размещение объектов городской информации (торцевой фасад)	ООО ЭК "ЭТА ТОК"		
Н.контроль		Ананян		<i>[Signature]</i>	05.18				

Позиция согласно ведомости отделки фасадов	Координаты цвета в RAL	C:	49	RAL DESIGN 060 30 20
		M:	55	
		Y:	67	
		K:	50	
		R:	93	
		G:	74	
		B:	56	
1				

Позиция согласно ведомости отделки фасадов	Керамогранит ESTIMA ST 011 или аналогичный по цвету материал			

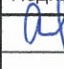

Позиция согласно ведомости отделки фасадов	Координаты цвета в RAL	C:	51	RAL DESIGN 120 60 30
		M:	16	
		Y:	65	
		K:	14	
		R:	129	
		G:	159	
		B:	104	
2				

Позиция согласно ведомости отделки фасадов	Координаты цвета в RAL	C:	49	RAL DESIGN 000 50 00
		M:	39	
		Y:	38	
		K:	25	
		R:	120	
		G:	122	
		B:	122	
7				

Позиция согласно ведомости отделки фасадов	Координаты цвета в RAL	C:	86	RAL DESIGN 250 30 30
		M:	57	
		Y:	15	
		K:	31	
		R:	30	
		G:	77	
		B:	122	
14				

СОГЛАСОВАНО
1^й заместитель начальника ДГА
г. Перми - главный архитектор
И.С.Трубин
13

1. Данный лист смотреть с л.1
2. Кординаты цветов приведены с сайта colorscheme.ru

						011-02-2018-ОФ				
						Колерный паспорт объекта капитального строительства по ул. Мира, №61, Индустриального района г.Перми.				
Изм.	№ уч.	Лист	№ док.	Подпись	Дата					
Разраб.		Оборин			05.18	Многоквартирный жилой дом		стадия	лист	листов
								П	10	10
						Эталоны колеров		ООО ЭК "ЭТА ТОК"		
Н.контроль		Ананян			05.18					