



ДЕПАРТАМЕНТ ГРАДОСТРОИТЕЛЬСТВА И АРХИТЕКТУРЫ
АДМИНИСТРАЦИИ ГОРОДА ПЕРМИ

ООО ЭК "ЭТА ТОК"

от 12.02.2018 № 015630002147000027-0186760-01

КОЛЕРНЫЙ ПАСПОРТ

АДРЕС ОБЪЕКТА: г.Пермь, ул. Мира, дом № 98

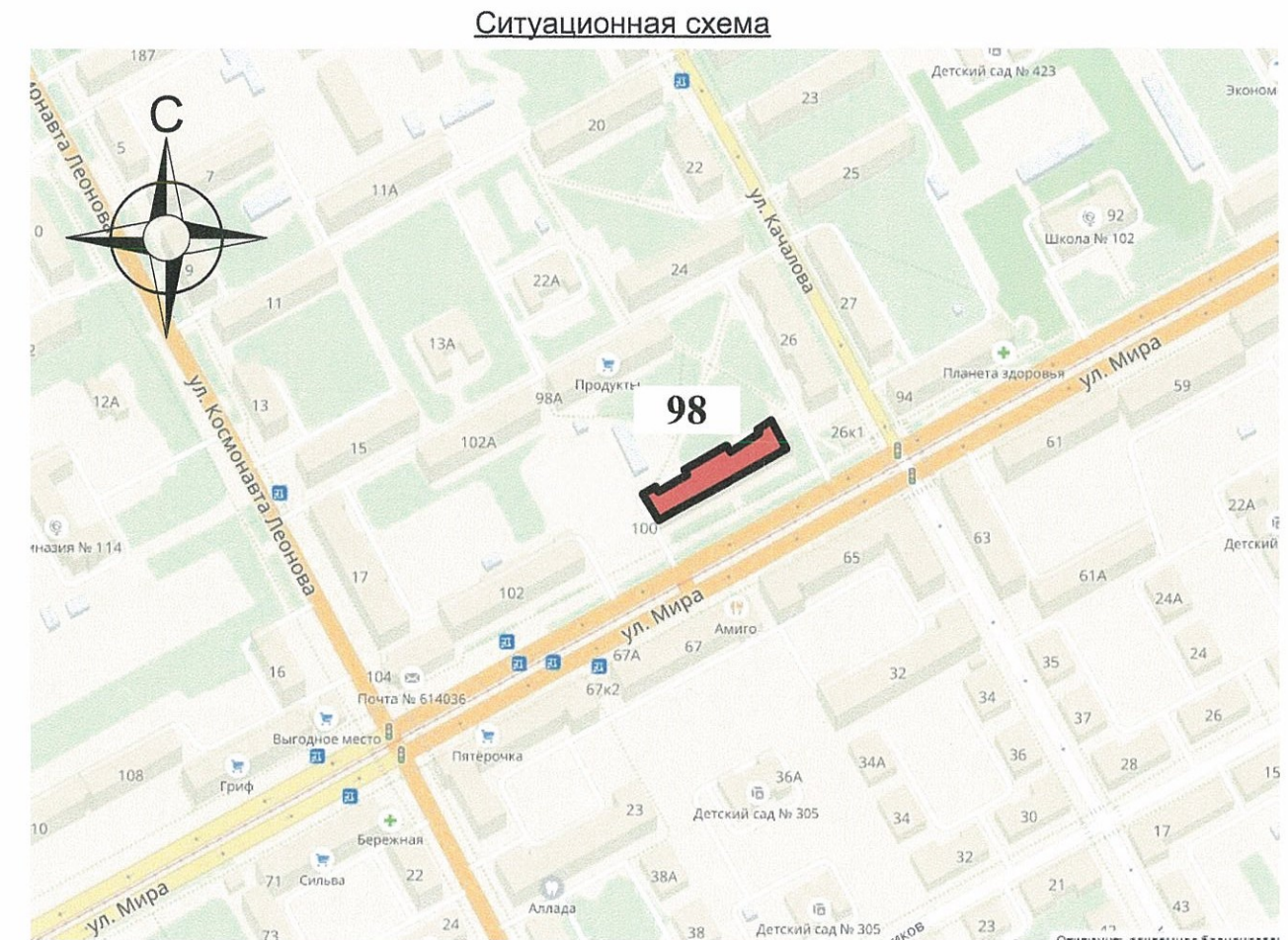
АДМИНИСТРАТИВНЫЙ РАЙОН: Индустриальный

шифр: 015-02-2018-ОФ

Пермь, 2018г.

Ведомость чертежей комплекта марки АР

ЛИСТ	НАИМЕНОВАНИЕ	ПРИМЕЧАНИЯ
1	Общие данные, Ведомость отделки фасадов. Пояснительная записка (начало)	
2	Пояснительная записка (окончание). Инструкция о порядке производства работ	
3	Существующее состояние фасадов (фотофиксация) (начало)	
4	Существующее состояние фасадов (фотофиксация) (окончание)	
5	Главный фасад по ул. Мира	
6	Торцевые фасады	
7	Торцевые фасады	
8	Дворовой фасад	
9	Размещение объектов городской информации (главный фасад по ул.Мира)	
10	Размещение объектов городской информации (торцевые фасады)	
11	Эталоны колеров	



Ведомость отделки фасадов

ПОЗ.	ЭЛЕМЕНТ ФАСАДА	ЭТАЛОН ЦВЕТА	ОБОЗНАЧ.	ВИД ОТДЕЛКИ	ПРИМ.
1	Цоколь тип1		RAL DESIGN 000 40 00	Штукатурка Фасадная краска	
2	Основное поле стен		RAL DESIGN 070 80 40	Штукатурка Фасадная краска	
3	Цоколь тип2		RAL DESIGN 000 40 00	Камень искусственный	
4	Кровля, водосточные трубы, отливы			Оцинкованная сталь с полимерным покрытием	
5	Заполнение окон			Прозрачное стекло	
6	Переплеты окон, витражи балконов, дверные блоки	Белый	RAL 9010	ПВХ профиль	
7	Входные мет. двери		RAL DESIGN 000 50 00	Атмосферостойкая краска	
8	Ступени			Керамогранит "ESTIMA ST 011"	
9	Отливы окон	Белый	RAL 9010	Стальной лист с полимерным покрытием	
10	Карнизы, лепнина, вент. каналы	Белый	RAL 9010	Атмосферостойкая краска	
11	Ограждение балконов и кровли		RAL DESIGN 000 25 00	Атмосферостойкая краска	
12	Поле стен первого этажа		RAL DESIGN 000 35 00	Фиброцементные плиты	

Ведомость ссылочных и прилагаемых документов

Обозначение	НАИМЕНОВАНИЕ	ПРИМЕЧАНИЯ
СЭД 02-03-443 от. 24.04.2018	Колерный паспорт фасадов здания по адресу: г. Пермь, ул. Крупской, 23.	

Пояснительная записка (начало)

Краткая характеристика:

Четырехэтажный многоквартирный двухподъездный жилой дом с помещениями общественного назначения на первом этаже.
 Год постройки и ввода в эксплуатацию - 1957г.
 Серия и тип постройки здания - типовой.
 В настоящее время домом управляет ООО «УК «Галеон».
 В плане дом прямоугольной конфигурации.
 Материалы несущих стен - каменные, кирпичные.
 Тип фасада - оштукатуренный.
 Кровля вальмовая, из оцинкованной стали.
 Здание расположено в жилом квартале улиц Мира-Качалова-ш. Космонавтов -Космонавта Леонова.
 Здание построено в стиле советского монументального классицизма («сталинская архитектура») позднего периода. Стиль характеризуется использованием симметрий, выраженной статичностью объема здания; использованием в отделке фасада пилястров и лепнины. Здание не является частью ансамбля. Квартал, в котором оно расположено, застроен разнохарактерными по архитектурной стилистике и времени постройки зданиями.



						015-02-2018-ОФ			
						Колерный паспорт объекта капитального строительства по ул. Мира, №98, Индустриального района г.Перми.			
Изм.	№ уч.	Лист	№ док.	Подпись	Дата	Многоквартирный жилой дом	стадия	лист	листов
							П	1	11
						Общие данные, Ведомость отделки фасадов. Пояснительная записка (начало)	ООО ЭК "ЭТА ТОК"		
Н.контроль	Ананян				08.18				

Пояснительная записка (окончание)

Современное состояние:

Дом кирпичный, стены оштукатурены и окрашены. С учетом выполненных зондажей красочных слоев поле стен здания изначально окрашивалось в горчичный, коричнево-желтый цвет. В настоящее время фасады оштукатурены и окрашены в оранжево-желтый цвет. Стены на главном и торцевых фасадах оштукатурены и окрашены в серый цвет.

Крыша - вальмовая со слуховыми окнами. Водостоки и элементы кровли выполнены из оцинкованной стали.

Верх цоколя оформлен полувалом с полочкой. На главном фасаде цоколь облицован из искусственного камня серого цвета. На торцевых и дворовом фасадах цоколь оштукатурен и окрашен. В настоящее время цвет цоколя светло-серый. Имеются следы окраски темно-коричневой краской.

На фасадах присутствует лепнины советской символики. Архитектурный декор и карнизы окрашены в белый цвет.

Деревянные оконные и балконные блоки, исторически окрашенные темной красно-коричневой краской, практически полностью заменены на белые металлопластиковые стеклопакеты, без сохранения исторического рисунка переплетов. Исторические входные деревянные филенчатые двери, окрашенные в коричневый цвет, не сохранились, заменены на металлические глухие, выкрашенные в серый или белые металлопластиковые.

Современная отделка ограждения балконов разнородна: деревянная (вагонка) с окраской коричневого цвета, металлические окрашенные листы, сохранившаяся историческая - металлические сварные, окрашенные в темный красно-коричневый цвет. Частично балконы остеклены, рисунок остекления разнородный.

Козырьки над входами в подъезды - однотипные. Металлические элементы козырьков выкрашены серый цвет.

На торцевых фасадах пробиты дополнительные входы в первый этаж. На дворовом фасаде некоторые оконные проемы заложены кирпичной кладкой и оштукатурены.

Отделка фасадов в неудовлетворительном состоянии. Лепные консоли, края балконных плит местами разрушены. Архитектурный декор местами разрушен. Повсеместно красочный слой выцвел, местами сильно истерт или облуплен, местами обрушен штукатурный слой. В местах протечек воды под отливами, под балконными плитами, у цоколя следы отсыревания, ржавчины и биопоражения. Металлические элементы на кровле, ограждения балконов местами погнуты и со следами коррозии.

В эстетическом отношении, фасад требует преобразования с целью возвращения ему архитектурного единства путем согласованного устройства, оборудования и рекламного оформления исторических и новых входов; упорядочивания мест размещения систем инженерного обеспечения здания; общего цветового решения; определения мест размещения рекламных конструкций и объектов городской информации.

Проектные решения:

Основные проектные решения: восстановление архитектурного декора; восстановление исторического цвета окраски стен, руста и цоколя; восстановление исторического вида балконов и лоджий (без остекления и решеток); восстановление металлического ограждения балконов с историческим рисунком; восстановление исторического рисунка оконных и дверных переплетов с заменой исторического цвета окраски на белый; преобразование дополнительных входных групп - оформление в общей архитектурной стилистике здания; определение места размещения объектов городской информации на главном и боковых фасадах и дополнительного оборудования - на дворовом.

Технология работ:

Антикоррозионные работы следует выполнять в соответствии с требованиями СНиП 3.04.03-85 «Защита строительных конструкций и сооружений от коррозии».

Работы по отделке фасада необходимо выполнять в соответствии с требованиями СНиП 3.04.01.87 «Изоляционные и отделочные покрытия», ТР 79-98 «Технические рекомендации по подготовке поверхностей наружных ограждающих конструкций жилых и общественных зданий под отделку при их реконструкции и ремонте», ТР 85-89 «Технические рекомендации по входному контролю качества материалов, применяемых для отделки фасадов».

ИНСТРУКЦИЯ

о порядке производства работ, связанных с окраской фасадов и всех наружных частей зданий, сооружений, строений, расположенных на территории города Перми

1. Окраска фасадов и всех наружных частей зданий, сооружений, строений, ограждений, заборов, павильонов, киосков, ларьков и прочих объектов, расположенных на территории города Перми, может производиться лишь на основании колерного паспорта фасадов на ремонт и окраску, согласованного ДГА г.Перми.
2. До начала процесса окраски здания или какого-либо сооружения должны быть произведены работы по капитальному ремонту всех без исключения наружных частей его, подлежащих окраске.
3. До начала ремонта зданий, имеющих газосветовую рекламу, сообщить рекламораспространителю о предстоящих работах на фасаде здания с целью сохранения вывесок либо их демонтажу.
4. Полуразрушенные и разрушенные архитектурные художественно-скульптурные детали здания, карнизы, колонны, пилястры, капители, фризы, тяги, лепные украшения, барельефы, мозаика, художественная роспись подлежат обязательному восстановлению в своем первоначальном виде. Категорически запрещается производить окраску здания без предварительного восстановления указанных деталей.
5. Металлические поверхности отдельных частей здания, чугунные решетки, перила балконов и лестниц, кронштейны, дверные и оконные приборы, архитектурно-художественные детали перед окраской очищаются от грязи, ржавчины, старой краски и покрываются вновь лишь масляной краской.
6. В соответствии с выданными образцами цвета (колерами) на окраску здания организация, производящая ремонт здания, составляет пробные образцы цвета, которые наносятся на видное место стены.
7. Проверку и согласование пробного образца цвета (колера), а также готовности поверхности стены и отдельных наружных частей здания к окраске производит уполномоченный представитель ДГА г. Перми. Без указанной проверки и согласования производить окраску фасада категорически воспрещается.
8. Домоуправления, организации и учреждения, производящие окраску и связанный с нею ремонт здания, несут полную ответственность за точное выполнение настоящей инструкции и привлекаются к ответственности за нарушение ее.
9. Цветовая гамма рекламносителей должна гармонировать с основным колористическим решением фасадов здания.
10. По всем вопросам, связанным с производством работ, необходимо обращаться в ДГА г.Перми (ул.Сибирская,15, каб.316, тел. 212-76-98).

						015-02-2018-ОФ		
						Колерный паспорт объекта капитального строительства по ул. Мира, №98, Индустриального района г.Перми.		
Изм.	№ уч.	Лист	№ док.	Подпис	Дата			
Разраб.		Оборин		<i>Оборин</i>	08.18	Многоквартирный жилой дом		
						Страница	лист	листов
						П	2	11
						Пояснительная записка (окончание). Инструкция о порядке производства работ		
Н.контроль		Ананян		<i>Ананян</i>	08.18	ООО ЭК "ЭТА ТОК"		

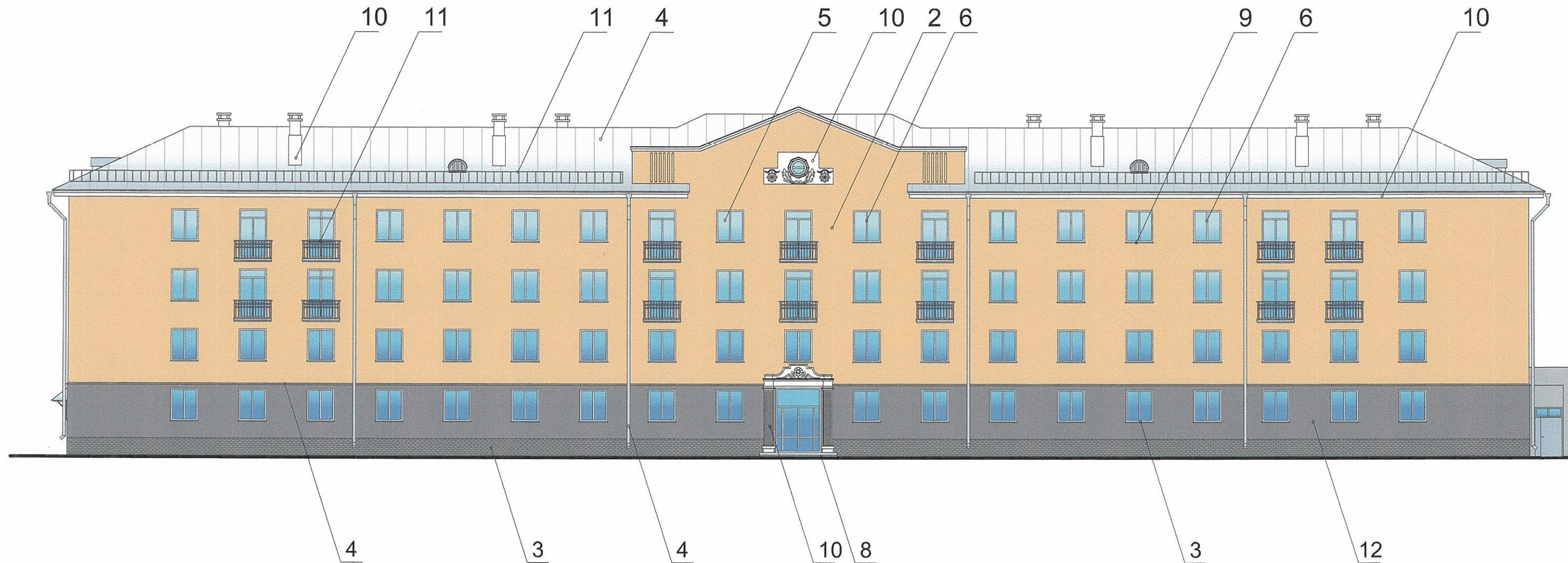


						015-02-2018-ОФ			
						Колерный паспорт объекта капитального строительства по ул. Мира, №98, Индустрального района г.Перми.			
Изм.	№ уч.	Лист	№ док.	Подпись	Дата	Многоквартирный жилой дом	стадия	лист	листов
							П	3	11
Разраб.		Оборин		<i>Оборин</i>	08.18	Существующее состояние фасадов (фотофиксация) (начало)	ООО ЭК "ЭТА ТОК"		
Н.контроль		Ананян		<i>Ананян</i>	08.18				



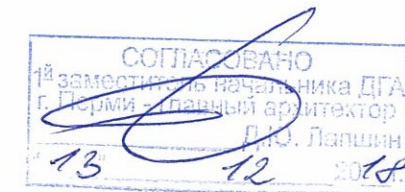
						015-02-2018-ОФ			
						Колерный паспорт объекта капитального строительства по ул. Мира, №98, Индустриального района г.Перми.			
Изм.	№ уч.	Лист	№ док.	Подпись	Дата	Многоквартирный жилой дом	стадия	лист	листов
Разраб.			Оборин	<i>Оборин</i>	08.18		П	4	11
						Существующее состояние фасадов (фотофиксация) (окончание)	ООО ЭК "ЭТА ТОК"		
Н.контроль			Ананян	<i>Ананян</i>	08.18				

Главный фасад
по ул. Мира



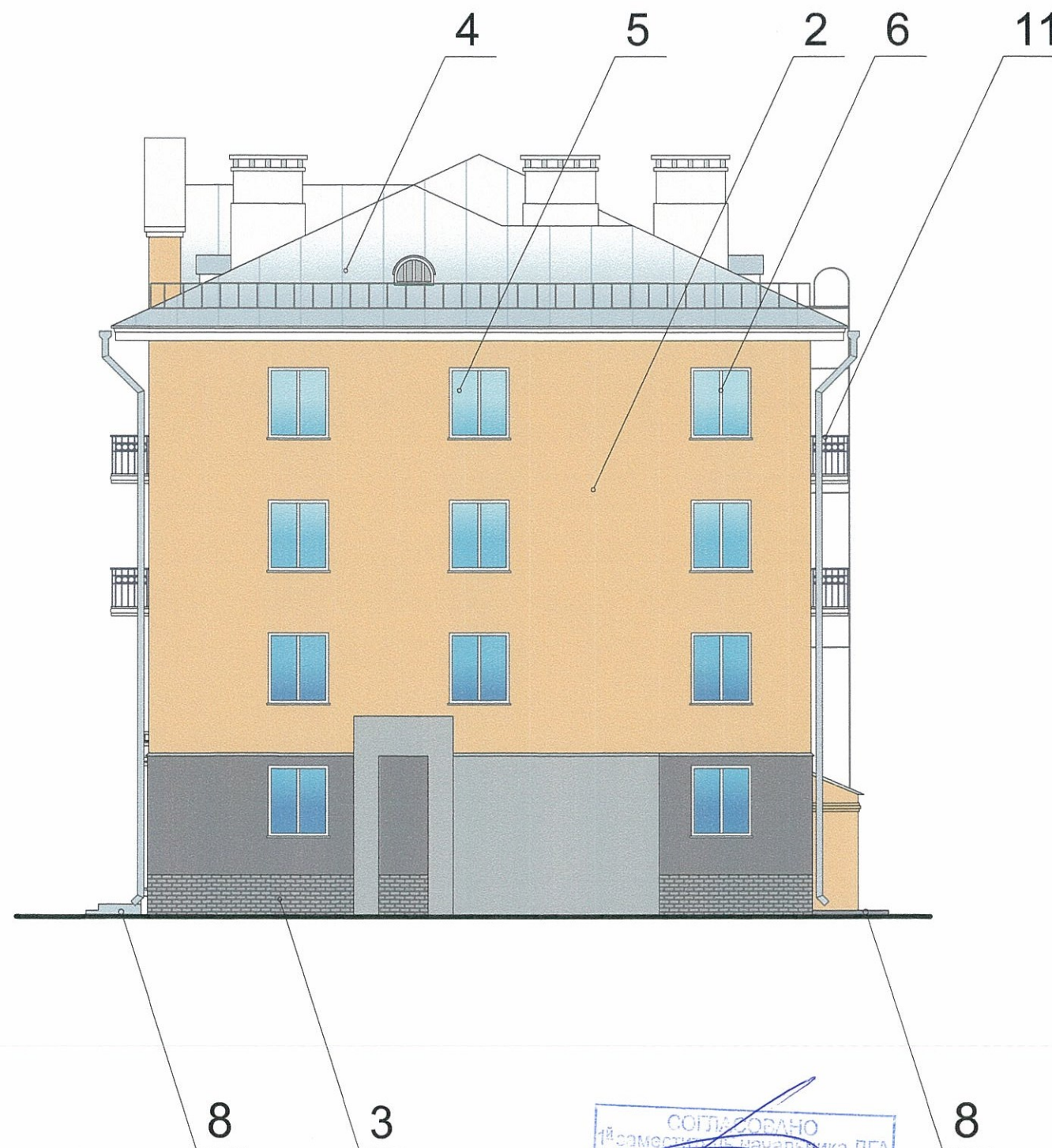
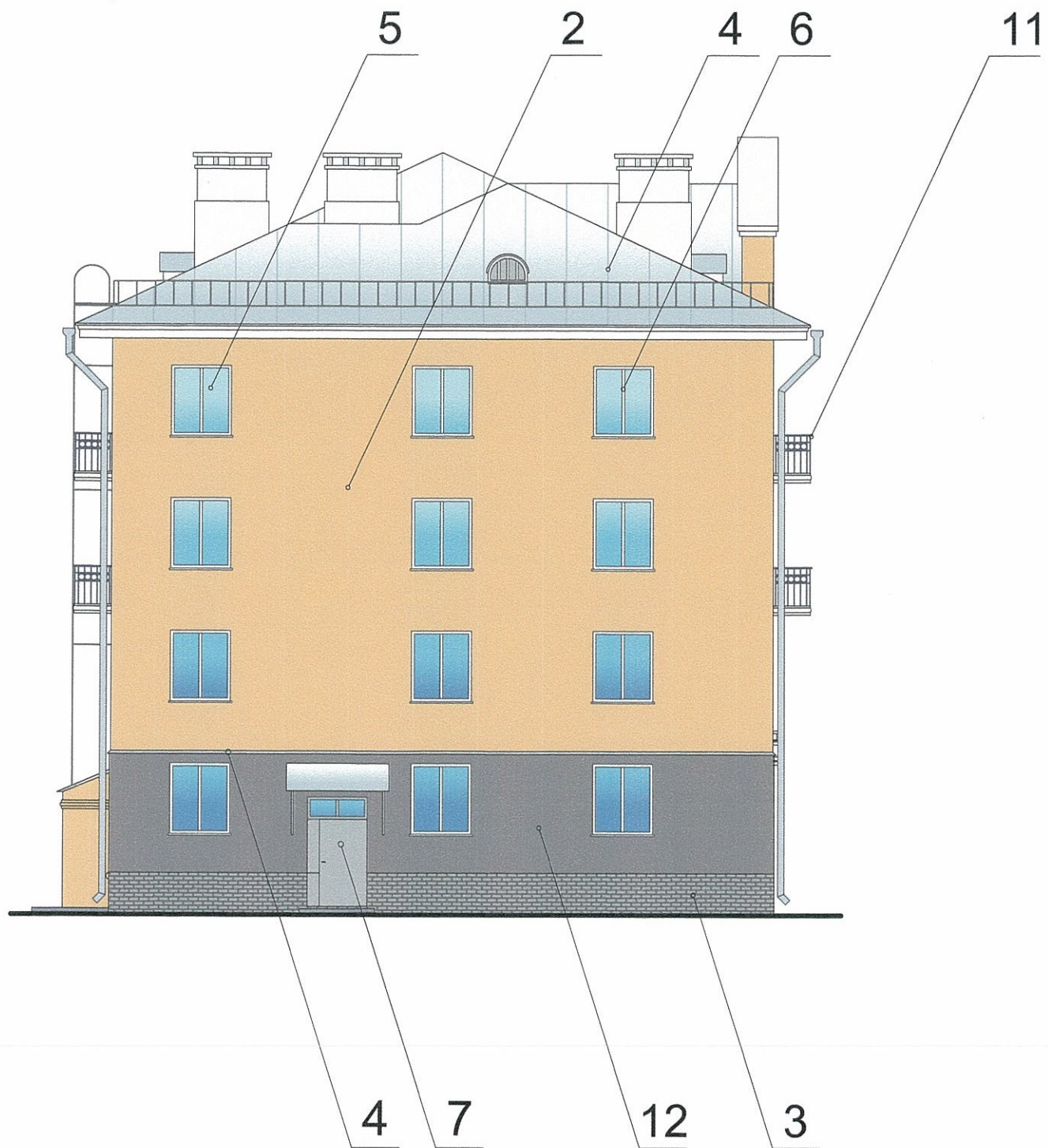
ПРИМЕЧАНИЕ:

1. В случае, если наружные лестницы при дополнительно устроенных входах в общественные помещения здания выходят за границы предоставленного земельного участка и красные линии квартала, то устройство дополнительных или переустройство существующих входных групп требует получения разрешения в установленном порядке;
2. В случае устройства или переустройства (перепланировки, ремонта, реконструкции) помещений общественного назначения, их входных групп в обязательном порядке должны быть предусмотрены мероприятия по обеспечению доступности данных помещений для маломобильных групп населения, включая инвалидов, использующих кресла-коляски и собак-проводников (далее-МГН) в соответствии с требованиями СП 59.13330.2016 Свод правил. Доступность зданий и сооружений для маломобильных групп населения. Данный свод правил касается функционально-планировочных элементов зданий и сооружений, их участков или отдельных помещений, доступных для МГН (входные узлы, коммуникации, пути эвакуации, помещения и зоны обслуживания, а также их информационное и инженерное обустройство). В частности, лестницы при входах в общественные помещения должны дублироваться пандусами с уклоном не более 1:20 (5%) или иными средствами подъема (подъемные платформы, лифты и т.д.). Согласно вышеуказанному Своду правил наружные лестницы и пандусы должны иметь поручни с учетом технических требований к опорным стационарным устройствам по ГОСТ Р 51261; размеры входной площадки при открывании дверей наружу должны быть не менее 1,4 x 2,0 или 1,5 x 1,85; размеры входной площадки с пандусом не менее 2,2 x 2,2 м.



						015-02-2018-ОФ			
						Колерный паспорт объекта капитального строительства по ул. Мира, №98, Индустриального района г.Перми.			
Изм.	№ уч.	Лист	№ док.	Подпись	Дата	Многоквартирный жилой дом	стадия	лист	листов
Разраб.		Оборин		<i>Оборин</i>	08.18		П	5	11
						Главный фасад по ул. Мира	ООО ЭК "ЭТА ТОК"		
Н.контроль		Ананян		<i>Ананян</i>	08.18				

Торцевые фасады



СОГЛАСОВАНО
 14.08.2018
 Начальник ДГА
 г.Пермь
 Главный архитектор
 Д.Ю. Лапшин

ПРИМЕЧАНИЕ:

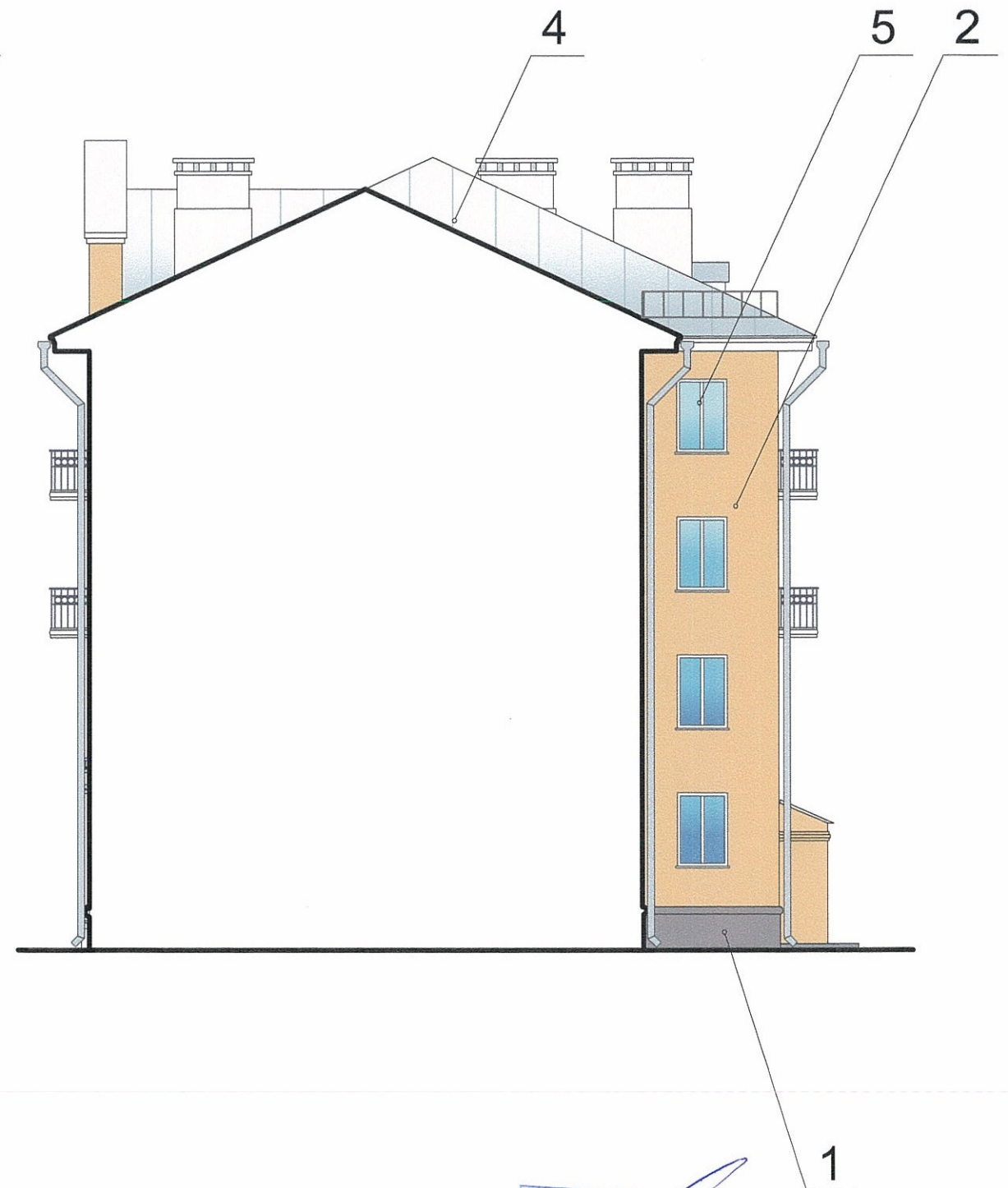
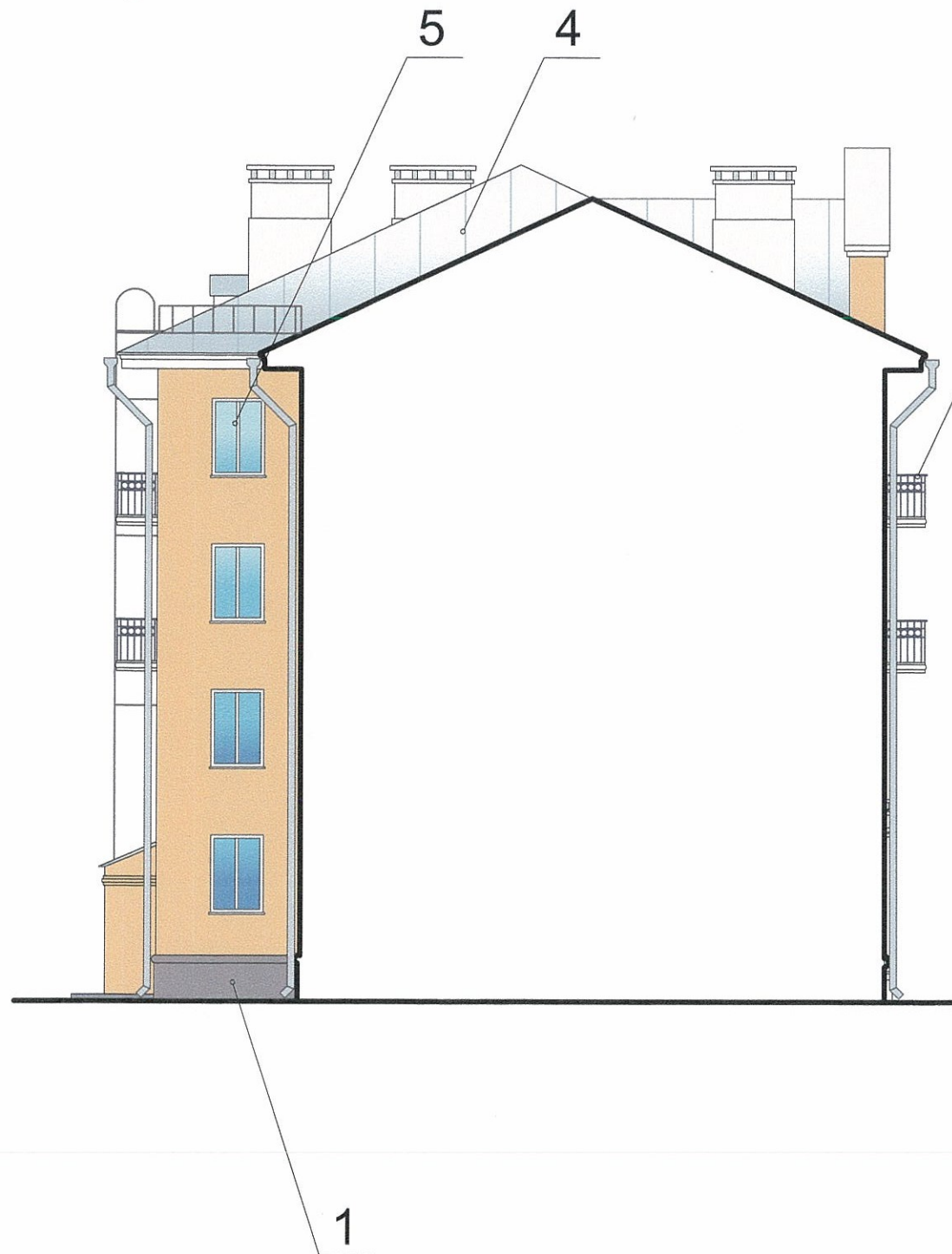
В соответствии с Градостроительным кодексом Российской Федерации и Постановлением администрации города Перми от 22.02.2017 № 130 «Об утверждении Порядка и критериев согласования колерного паспорта, требований к содержанию колерного паспорта, формы колерного паспорта» согласованные департаментом градостроительства и архитектуры администрации города Перми проекты колерных паспортов либо проекты изменений в колерные паспорта не являются разрешительной документацией на строительство, реконструкцию объекта капитального строительства; не являются правовым основанием на устройство пристроек, навесов, козырьков.

- Настоящим проектом:
- сохраняются ранее установленные типы отделки и цветовое решение фасадов,
 - предлагаются решения и отделочные материалы для оформления входных групп организаций, размещенных на 1-м этаже в здании,
 - уточняются виды и места размещения объектов городской информации по всему фасаду для прочих организаций, размещенных на 1-м этаже в здании.

Настоящий проект разработан в соответствии с требованиями Постановления администрации г.Перми от 22.02.2017 № 130 «Об утверждении порядка и критериев согласования колерного паспорта, требования к содержанию колерного паспорта».

						015-02-2018-ОФ			
						Колерный паспорт объекта капитального строительства по ул. Мира, №98, Индустриального района г.Перми.			
Изм.	№ уч.	Лист	№ док.	Подпись	Дата	Многоквартирный жилой дом	стадия	лист	листов
Разраб.		Оборин		<i>Оборин</i>	08.18		П	6	11
						Торцевые фасады	ООО ЭК "ЭТА ТОК"		
Н.контроль		Ананян		<i>Ананян</i>	08.18				

Торцевые фасады



ПРИМЕЧАНИЕ:

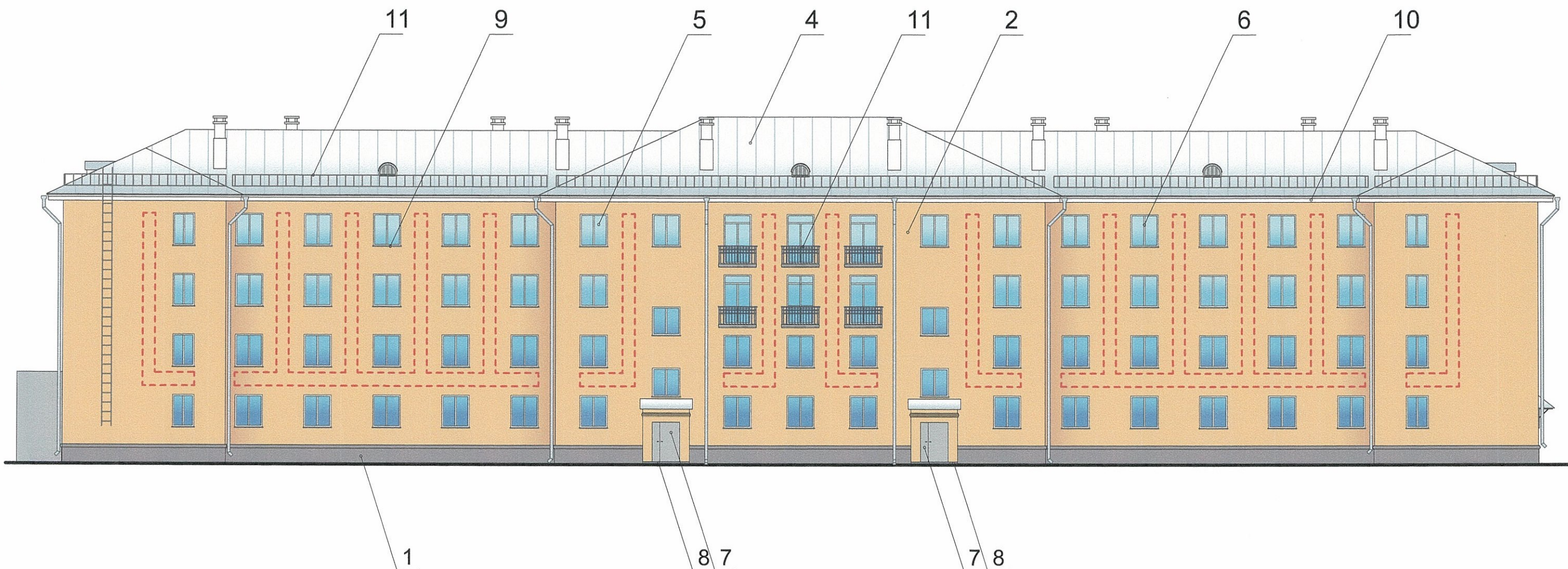
В соответствии с Градостроительным кодексом Российской Федерации и Постановлением администрации города Перми от 22.02.2017 № 130 «Об утверждении Порядка и критериев согласования колерного паспорта, требований к содержанию колерного паспорта, формы колерного паспорта» согласованные департаментом градостроительства и архитектуры администрации города Перми проекты колерных паспортов либо проекты изменений в колерные паспорта не являются разрешительной документацией на строительство, реконструкцию объекта капитального строительства; не являются правовым основанием на устройство пристроек, навесов, козырьков.

Настоящим проектом: - сохраняются ранее установленные типы отделки и цветовое решение фасадов, - предлагаются решения и отделочные материалы для оформления входных групп организаций, размещенных на 1-м этаже в здании, - предусматривается размещение вывески для ПАО Сбербанк России, - уточняются виды и места размещения объектов городской информации по всему фасаду для прочих организаций, размещенных на 1-м этаже в здании. Настоящий проект разработан в соответствии с требованиями Постановления администрации г.Перми от 22.02.2017 № 130 «Об утверждении порядка и критериев согласования колерного паспорта, требования к содержанию колерного паспорта».



						015-02-2018-ОФ			
						Колерный паспорт объекта капитального строительства по ул. Мира, №98, Индустриального района г.Перми.			
Изм.	№ уч.	Лист	№ док.	Подпись	Дата	Многоквартирный жилой дом	стадия	лист	листов
							П	7	11
						Торцевые фасады	ООО ЭК "ЭТА ТОК"		
Н.контроль		Ананян		<i>Ананян</i>	08.18				

Дворовой фасад



ПРИМЕЧАНИЕ:

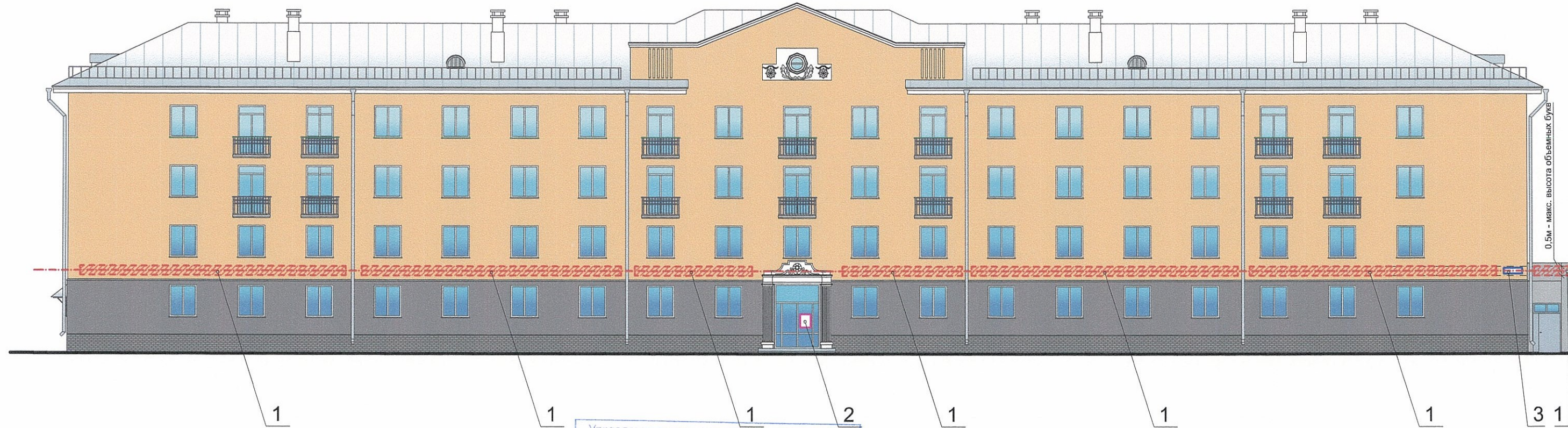
- К дополнительному оборудованию относятся: наружные блоки систем вентиляции и кондиционирования, вентиляционные и водосточные трубы; антенны; видеокамеры наружного наблюдения; почтовые ящики; кабельные линии, пристенные электрощиты; флагштоки и так далее;
- Размещение дополнительного оборудования, дополнительных элементов и устройств на фасадах объектов капитального строительства допускается при соблюдении следующих условий:
 - соответствие размещения дополнительного оборудования архитектурному решению фасадов, предусмотренному проектной документацией, в соответствии с которой осуществлено строительство (реконструкция) Объекта, с привязкой к единой (вертикальной, горизонтальной) системе осей фасадов;
 - единая горизонтальная ось - условная прямая линия. Определяется как половина расстояния между верхним и нижним архитектурным элементом (окна, наличники, карниз, фриз и другие), выделяющимся (западающим, выступающим) из плоскости стены;
 - единая вертикальная ось - условная прямая линия. Определяется как половина расстояния между границами одного архитектурного элемента (окна, двери, колонны) либо между двумя архитектурными элементами (окна, двери, колонны);
 - комплексное решение размещения оборудования
 - единое архитектурное и цветовое решение (в том числе размер, форма, материал);
 - размещение дополнительного оборудования на архитектурных деталях, элементах декора, поверхностях с ценной архитектурной отделкой, а также крепление, ведущее к повреждению архитектурных поверхностей, не допускаются;
- Размещение флагодержателей на фасадах должно соответствовать требованиям п.1.9.7 Постановления администрации г.Перми от 22.02.2017 № 130;

 - место допустимого размещения дополнительного оборудования



						015-02-2018-ОФ			
						Колерный паспорт объекта капитального строительства по ул. Мира, №98, Индустриального района г.Перми.			
Изм.	№ уч.	Лист	№ док.	Подпись	Дата	Многоквартирный жилой дом	стадия	лист	листов
Разраб.		Оборин		<i>Оборин</i>	08.18		П	8	11
						Дворовой фасад	ООО ЭК "ЭТА ТОК"		
Н.контроль		Ананян		<i>Ананян</i>	08.18				

Главный фасад по ул. Мира



Управление архитектуры и городского дизайна
ДГА администрации г.Перми
СООТВЕТСТВУЕТ АРХИТЕКТУРНОМУ
ОБЛИКУ ГОРОДА ПЕРМИ
«13» 12.2018
Бресано С.В. Подпись [подпись]


Ведомость размещения рекламоносителей и городской информации

Поз.	Название, тип рекламы	Эталон цвета	Наличие подсветки
1	Объемные буквы и/или логотипы на металлических направляющих в цвет фасада. Оргстекло, металл, пластик	Фирменные цвета	Внутренняя или контурная подсветка
2	Вывеска-табличка (режимник) модульных габаритов. Оргстекло, металл, пластик, аппликация, полноцветная печать, фрезеровка	Фирменные цвета	Согласно проектному решению автора объекта
3	Знак адресации. Оргстекло, металл, пластик	Синий, белый	

1. Данный лист смотреть с л.10

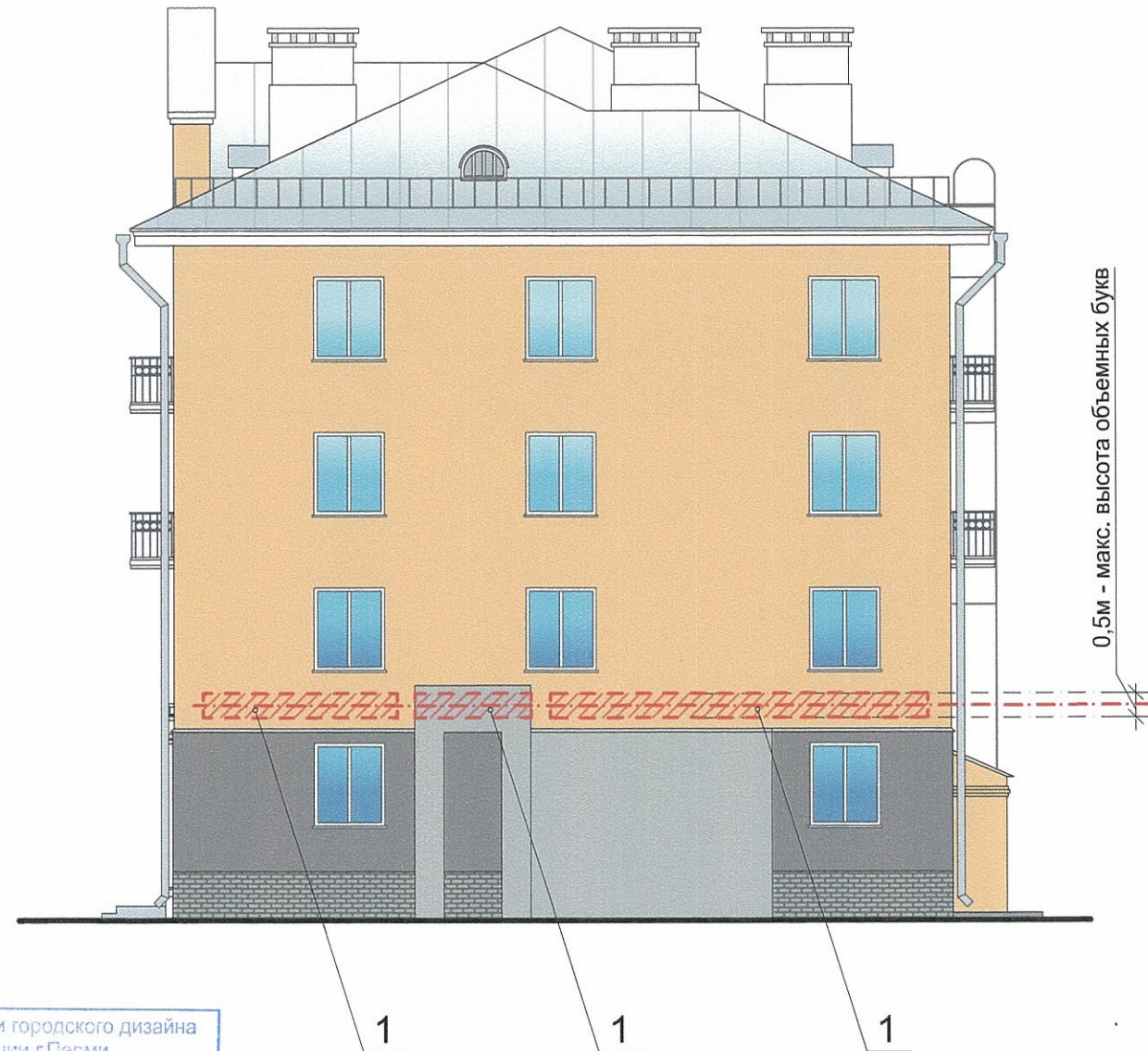
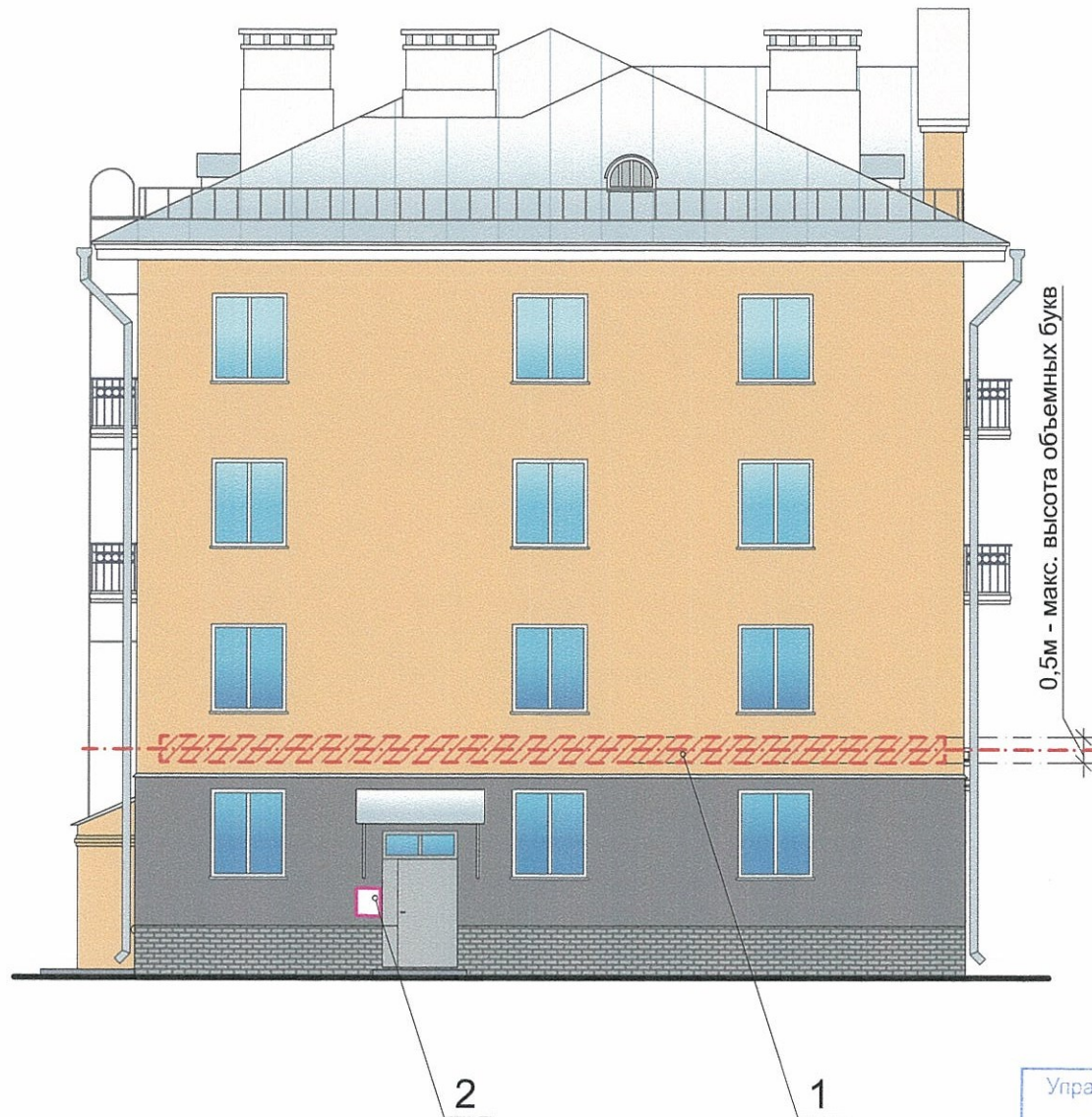
ПРИМЕЧАНИЕ:

1. Данный лист смотреть с л.10;
2. Единая горизонтальная ось - это условная прямая линия, относительно которой располагаются информационные конструкции. Месторасположение оси на фасаде определяется как половина расстояния между верхним и нижним архитектурным элементом (окна, наличники, карниз, фриз и др.), выделяющимся (западающим, выступающим) из плоскости стены;
3. Размещение вывесок и рекламных конструкций должно осуществляться в границах места допустимого размещения объектов, установленных данным колерным паспортом;
4. Размещение вывесок по отношению к друг к другу, их конфигурация и наполненность информацией должны соответствовать Стандартным требованиям к вывескам, их размещению и эксплуатации, установленным и утвержденным Постановлением администрации города Перми от 25.10.2016 № 958;
5. В случае, если планируемые к размещению вывески не соответствуют стандартам, установленным Постановлением, администрации города Перми от 25.10.2016 № 958, потребуются внесение изменений в настоящий колерный паспорт;
6. Размещение рекламных конструкций производится на основании отдельного разрешения в соответствии с требованиями Решения Пермской городской Думы от 27.01.2009 № 11 «Об утверждении Положения о порядке установки и эксплуатации рекламных конструкций на территории города Перми»;
7. Габариты одиночных табличек (400x600 или 500x720мм), их уровень установки должен быть одинаковым у каждой входной группы;
8. Вид вывесок в ночное время (проект подсветки) разрабатывается отдельно;
9. Узлы крепления конструкций к фасаду разрабатываются отдельным рабочим проектом.
10. Размещение вывесок, перекрывающих оконные проемы, а также расположенных на балконах зданий и сооружений должно быть согласовано с собственниками помещений, к которым относится балкон и данный оконный проем.

--- ось размещения объектов городской информации, вывесок
 - место допустимого размещения рекламных конструкций

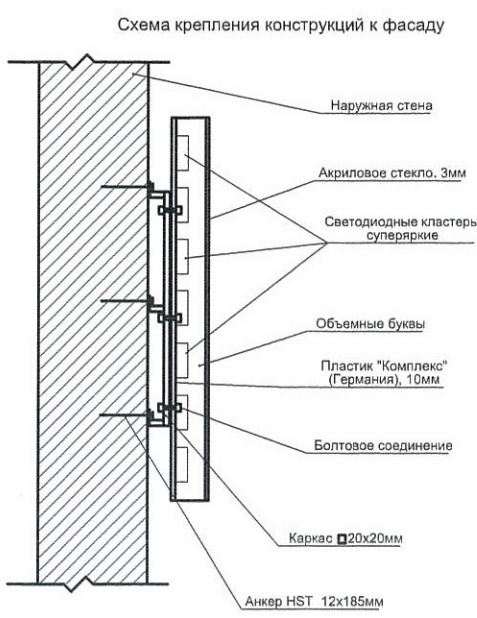
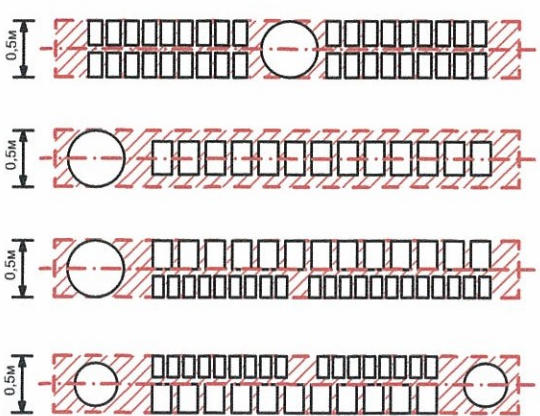
						015-02-2018-ОФ		
						Колерный паспорт объекта капитального строительства по ул. Мира, №98, Индустриального района г.Перми.		
Изм.	№ уч.	Лист	№ док.	Подпись	Дата			
Разраб.		Оборин		[подпись]	08.18	Многоквартирный жилой дом		
						стадия	лист	листов
						П	9	11
						Размещение объектов городской информации		ООО ЭК "ЭТА ТОК"
Н.контроль		Ананян		[подпись]	08.18			


Торцевые фасады



Управление архитектуры и городского дизайна
 ДГА администрации г.Перми
**СООТВЕТСТВУЕТ АРХИТЕКТУРНОМУ
 ОБЛИКУ ГОРОДА ПЕРМИ**
 «13» 12. 2018
Бисапо С.В. Подпись *Грицаев*

Схемы компоновки объемных букв и/или логотипов, знаков относительно оси размещения объектов городской информации



----- ось размещения объектов городской информации, вывесок
 - место допустимого размещения рекламных конструкций

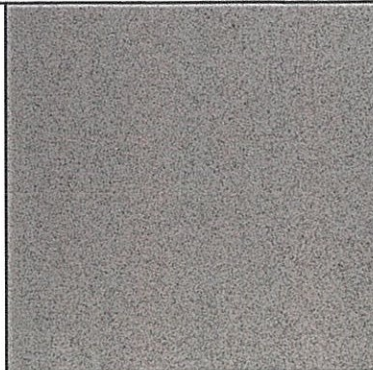
1. Данный лист смотреть с л.9

						015-02-2018-ОФ			
						Колерный паспорт объекта капитального строительства по ул. Мира, №98, Индустиального района г.Перми.			
Изм.	№ уч.	Лист	№ док.	Подпись	Дата	Многоквартирный жилой дом	стадия	лист	листов
Разраб.		Оборин		<i>Об</i>	08.18		П	10	11
						Размещение объектов городской информации	ООО ЭК "ЭТА ТОК"		
Н.контроль		Ананян		<i>Ан</i>	08.18				

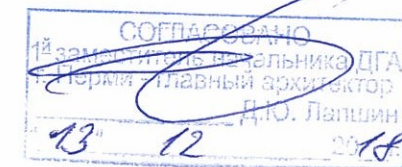
Позиция согласно ведомости отделки фасадов	Координаты цвета в RAL	C:	56	RAL DESIGN 000 40 00
		M:	45	
		Y:	45	
		K:	36	
		R:	96	
		G:	97	
		B:	98	
1, 3				

Позиция согласно ведомости отделки фасадов	Координаты цвета в RAL	C:	0	RAL DESIGN 000 50 00
		M:	29	
		Y:	47	
		K:	29	
		R:	163	
		G:	163	
		B:	163	
7				

Позиция согласно ведомости отделки фасадов	Координаты цвета в RAL	C:	4	RAL DESIGN 070 80 40
		M:	24	
		Y:	54	
		K:	0	
		R:	243	
		G:	200	
		B:	133	
2				

Позиция согласно ведомости отделки фасадов	Керамогранит ESTIMA ST 011 или аналогичный по цвету материал			
8				

Позиция согласно ведомости отделки фасадов	Координаты цвета в RAL	C:	60	RAL DESIGN 000 35 00
		M:	48	
		Y:	47	
		K:	42	
		R:	86	
		G:	87	
		B:	88	
12				



1. Данный лист смотреть с л.1
2. Кординаты цветов приведены с сайта colorscheme.ru

						015-02-2018-ОФ			
						Колерный паспорт объекта капитального строительства по ул. Мира, №98, Индустриального района г.Перми.			
Изм.	№ уч.	Лист	№ док.	Подпись	Дата	Многоквартирный жилой дом	стадия	лист	листов
				<i>af</i>	08.18		П	11	11
						Эталоны колеров		ООО ЭК "ЭТА ТОК"	
Н.контроль		Ананян		<i>af</i>	08.18				