



ДЕПАРТАМЕНТ ГРАДОСТРОИТЕЛЬСТВА И АРХИТЕКТУРЫ
АДМИНИСТРАЦИИ ГОРОДА ПЕРМИ

ООО ЭК "ЭТА ТОК"

От 12.02.2018 № 0156300021417000027-0186760-01

КОЛЕРНЫЙ ПАСПОРТ

АДРЕС ОБЪЕКТА: г.Пермь, ул. Пушкина, дом № 116а

АДМИНИСТРАТИВНЫЙ РАЙОН: Ленинский

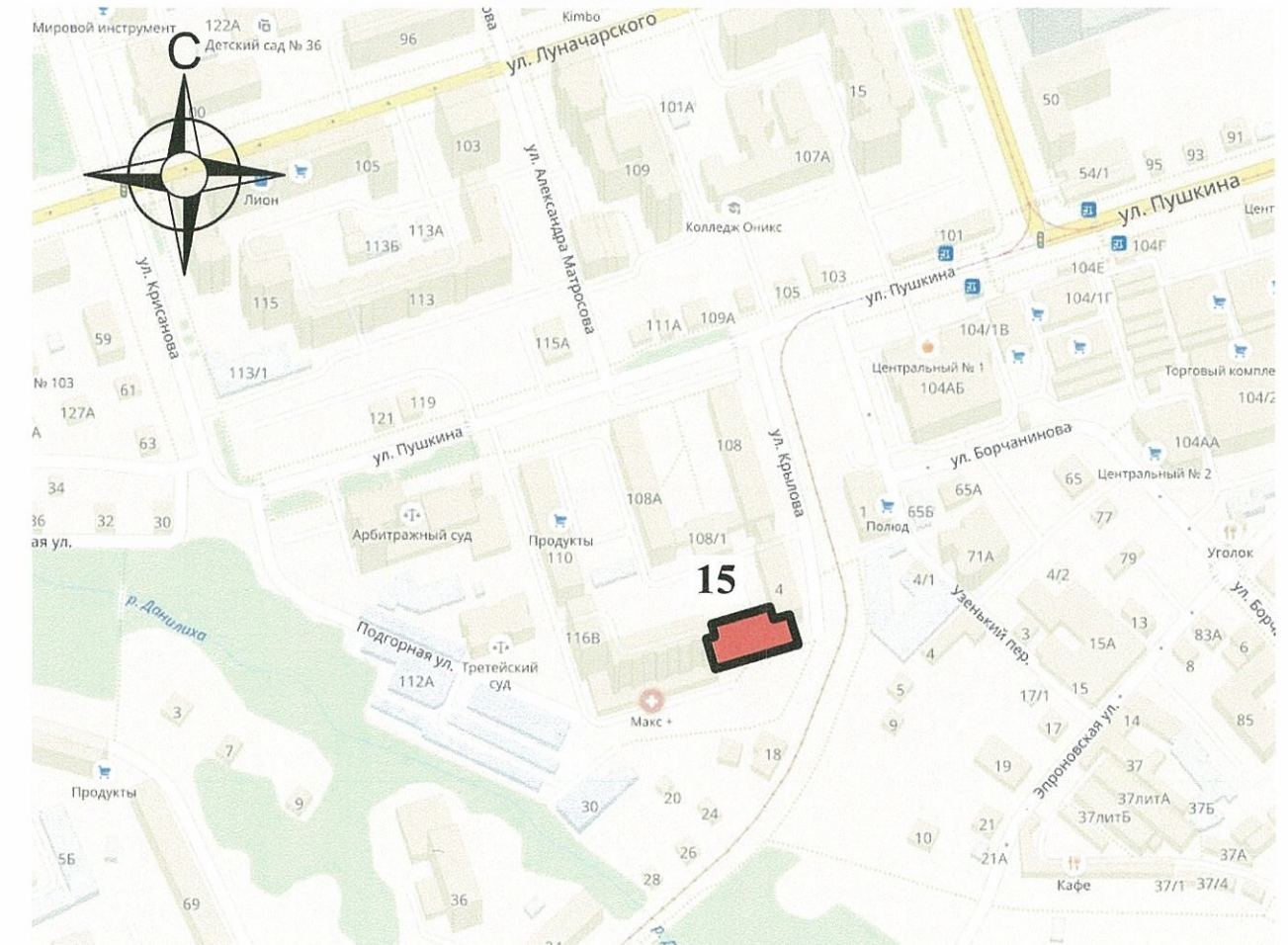
шифр: 018-02-2018-ОФ

Пермь, 2018 г.

Ведомость чертежей комплекта марки АР

ЛИСТ	НАИМЕНОВАНИЕ	ПРИМЕЧАНИЯ
1	Общие данные, Ведомость отделки фасадов. Пояснительная записка (начало)	
2	Пояснительная записка (окончание). Инструкция о порядке производства работ	
3	Существующее состояние фасадов (фотофиксация) (начало)	
4	Существующее состояние фасадов (фотофиксация) (окончание)	
5	Главный фасад	
6	Торцевой фасад	
7	Дворовой фасад	
8	Размещение объектов городской информации (главный фасад)	
9	Размещение объектов городской информации (торцевой фасад)	
10	Размещение объектов городской информации (дворовой фасад)	
11	Эталоны колеров	

Ситуационная схема



Ведомость отделки фасадов

ПОЗ.	ЭЛЕМЕНТ ФАСАДА	ЭТАЛОН ЦВЕТА	ОБОЗНАЧ.	ВИД ОТДЕЛКИ	ПРИМ.
1	Отливы, кровля		RAL DESIGN 000 35 00	Оцинкованная сталь с полимерным покрытием	
2	Основное поле стен		RAL DESIGN 200 80 10	Штукатурка Фасадная краска	
3	Ограждение балконов, перила, мет. элементы		RAL DESIGN 020 20 05	Атмосферостойкая краска	
4	Отливы окон	Белый	RAL 9010	Стальной лист с полимерным покрытием	
5	Заполнение окон			Прозрачное стекло	
6	Переплеты окон, витражи, дверные блоки балконов	Белый	RAL 9010	Металлопластик	
7	Входные двери		RAL DESIGN 000 50 00	Атмосферостойкая краска	

Пояснительная записка (начало)

Краткая характеристика:

Четырехэтажное общественное здание.
 Год постройки и ввода в эксплуатацию - 1960-е годы.
 Серия и тип постройки здания - индивидуальное.
 В плане дом прямоугольной конфигурации.
 Здание с левого торца соединено общей стеной со зданием по ул. Пушкина, 116в, с правого торца со зданием по ул. Крылова, 4.
 Материалы несущих стен - каменные, кирпичные.
 Тип фасада - оштукатуренный.
 Кровля плоская, из рулонных материалов.
 Здание расположено в жилом квартале улиц Пушкина-Крылова-Подгорная.
 Здание построено в стиле конструктивизм.
 Здание не является частью ансамбля. Квартал, в котором оно расположено, застроен разнохарактерными по архитектурной стилистике и времени постройки зданиями.

Д.Ю. Лавина
 13 12 18

						018-02-2018-ОФ		
						Колерный паспорт объекта капитального строительства по ул.Пушкина, №116а, Ленинского района г.Перми.		
Изм.	№ уч.	Лист	№ док.	Подпись	Дата	стадия	лист	листов
Разраб.		Оборин			05.18			
						П	1	11
						Общие данные, Ведомость отделки фасадов. Пояснительная записка (начало)		
Н.контроль		Ананян			05.18	ООО ЭК "ЭТА ТОК"		

Пояснительная записка (окончание)

Современное состояние:

Дом кирпичный. Главный и торцевой фасады в настоящее время оштукатурены и окрашены в светло-голубой цвет.

Деревянные белые оконные блоки, заменены на белые металлопластиковые стеклопакеты, без сохранения исторического рисунка переплётов. Исторические входные двери не сохранились. Входные двери заменены на металлические глухие, выкрашенные в серый цвет или белые металлопластиковые.

Отделка фасадов в неудовлетворительном состоянии. Повсеместно красочный слой выцвел, местами сильно истерт или облуплен, местами обрушен штукатурный слой.

В эстетическом отношении фасад требует преобразования с целью возвращения ему архитектурного единства путем согласованного устройства, оборудования и рекламного оформления исторических и новых входов; упорядочивания мест размещения систем инженерного обеспечения здания; общего цветового решения; определения мест размещения рекламных конструкций и объектов городской информации.

Проектные решения:

Основные проектные решения: восстановление архитектурного декора; восстановление исторического цвета окраски стен, руста и цоколя; восстановление исторического вида балконов и лоджий (без остекления и решеток); восстановление металлического ограждения балконов с историческим рисунком; восстановление исторического рисунка оконных и дверных переплётов с заменой исторического цвета окраски на белый; преобразование дополнительных входных групп - оформление в общей архитектурной стилистике здания; определение места размещения объектов городской информации на главном и боковых фасадах и дополнительного оборудования - на дворе.

Технология работ:

Антикоррозионные работы следует выполнять в соответствии с требованиями СНиП 3.04.03-85 «Защита строительных конструкций и сооружений от коррозии».

Работы по отделке фасада необходимо выполнять в соответствии с требованиями СНиП 3.04.01.87 «Изоляционные и отделочные покрытия», ТР 79-98 «Технические рекомендации по подготовке поверхностей наружных ограждающих конструкций жилых и общественных зданий под отделку при их реконструкции и ремонте», ТР 85-89 «Технические рекомендации по входному контролю качества материалов, применяемых для отделки фасадов».

ИНСТРУКЦИЯ

о порядке производства работ, связанных с окраской фасадов и всех наружных частей зданий, сооружений, строений, расположенных на территории города Перми

1. Окраска фасадов и всех наружных частей зданий, сооружений, строений, ограждений, заборов, павильонов, киосков, ларьков и прочих объектов, расположенных на территории города Перми, может производиться лишь на основании колерного паспорта фасадов на ремонт и окраску, согласованного ДГА г.Перми.
2. До начала процесса окраски здания или какого-либо сооружения должны быть произведены работы по капитальному ремонту всех без исключения наружных частей его, подлежащих окраске.
3. До начала ремонта зданий, имеющих газосветовую рекламу, сообщить рекламораспространителю о предстоящих работах на фасаде здания с целью сохранения вывесок либо их демонтажу.
4. Полуразрушенные и разрушенные архитектурные художественно-скульптурные детали здания, карнизы, колонны, пилястры, капители, фризы, тяги, лепные украшения, барельефы, мозаика, художественная роспись подлежат обязательному восстановлению в своем первоначальном виде. Категорически запрещается производить окраску здания без предварительного восстановления указанных деталей.
5. Металлические поверхности отдельных частей здания, чугунные решетки, перила балконов и лестниц, кронштейны, дверные и оконные приборы, архитектурно-художественные детали перед окраской очищаются от грязи, ржавчины, старой краски и покрываются вновь лишь масляной краской.
6. В соответствии с выданными образцами цвета (колерами) на окраску здания организация, производящая ремонт здания, составляет пробные образцы цвета, которые наносятся на видное место стены.
7. Проверку и согласование пробного образца цвета (колера), а также готовности поверхности стены и отдельных наружных частей здания к окраске производит уполномоченный представитель ДГА г. Перми. Без указанной проверки и согласования производить окраску фасада категорически воспрещается.
8. Домоуправления, организации и учреждения, производящие окраску и связанный с нею ремонт здания, несут полную ответственность за точное выполнение настоящей инструкции и привлекаются к ответственности за нарушение ее.
9. Цветовая гамма рекламоносителей должна гармонировать с основным колористическим решением фасадов здания.
10. По всем вопросам, связанным с производством работ, необходимо обращаться в ДГА г.Перми (ул.Сибирская,15, каб.316, тел.212-76-98).

						018-02-2018-ОФ		
						Колерный паспорт объекта капитального строительства по ул.Пушкина, №116а, Ленинского района г.Перми.		
Изм.	№ уч.	Лист	№ док.	Подпись	Дата	стадия	лист	листов
Разраб.		Оборин		<i>А</i>	05.18	П	2	11
Н.контроль		Ананян		<i>А</i>	05.18	Пояснительная записка (окончание). Инструкция о порядке производства работ		ООО ЭК "ЭТА ТОК"

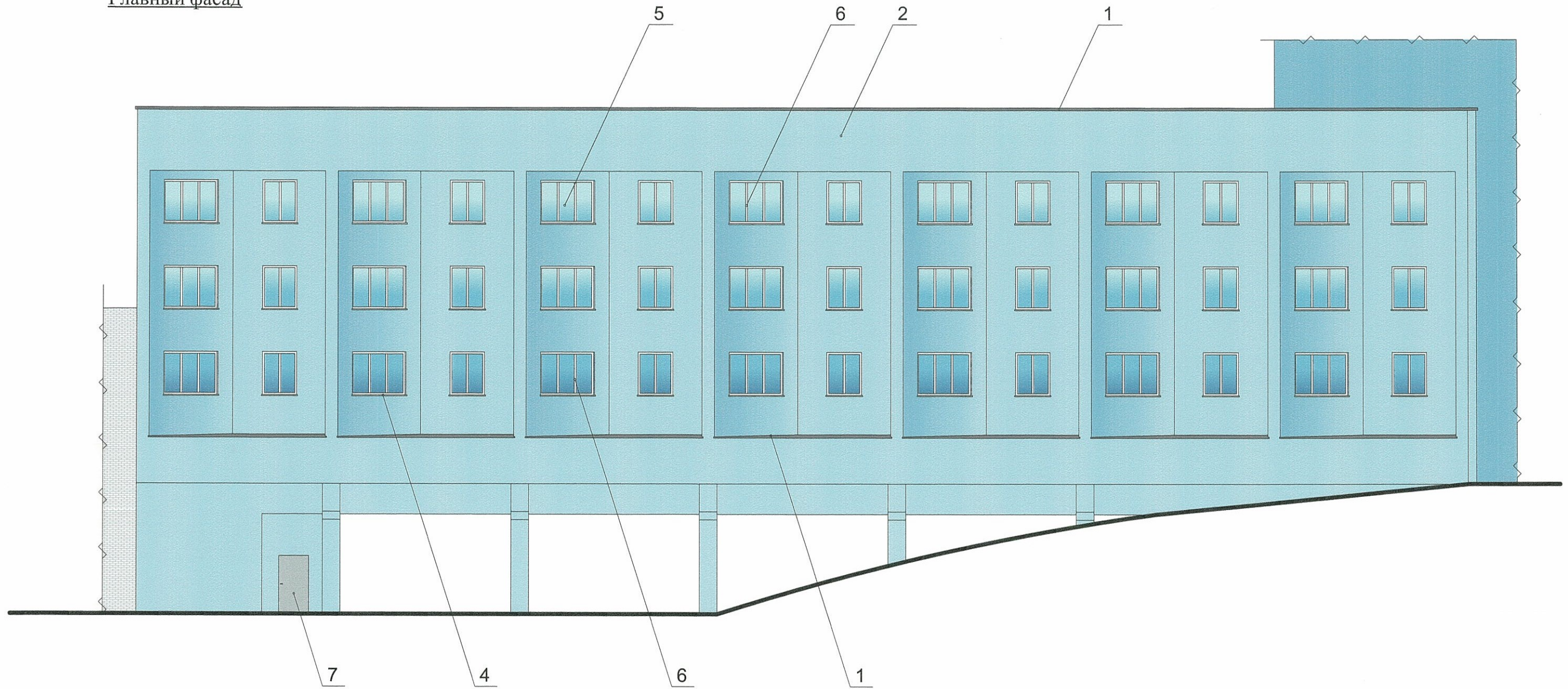


						018-02-2018-ОФ			
						Колерный паспорт объекта капитального строительства по ул.Пушкина, №116а, Ленинского района г.Перми.			
Изм.	№ уч.	Лист	№ док.	Подпись	Дата		стадия	лист	листов
Разраб.		Оборин		<i>Оборин</i>	05.18		П	3	11
						Существующее состояние фасадов (фотофиксация) (начало)		ООО ЭК "ЭТА ТОК"	
Н.контроль		Ананян		<i>Ананян</i>	05.18				



						018-02-2018-ОФ			
						Колерный паспорт объекта капитального строительства по ул.Пушкина, №116а, Ленинского района г.Перми.			
Изм.	№ уч.	Лист	№ док.	Подпись	Дата		стадия	лист	листов
Разраб.		Оборин		<i>Оборин</i>	05.18		П	4	11
						Существующее состояние фасадов (фотофиксация) (окончание)	ООО ЭК "ЭТА ТОК"		
Н.контроль		Ананян		<i>Ананян</i>	05.18				

Главный фасад



ПРИМЕЧАНИЕ:

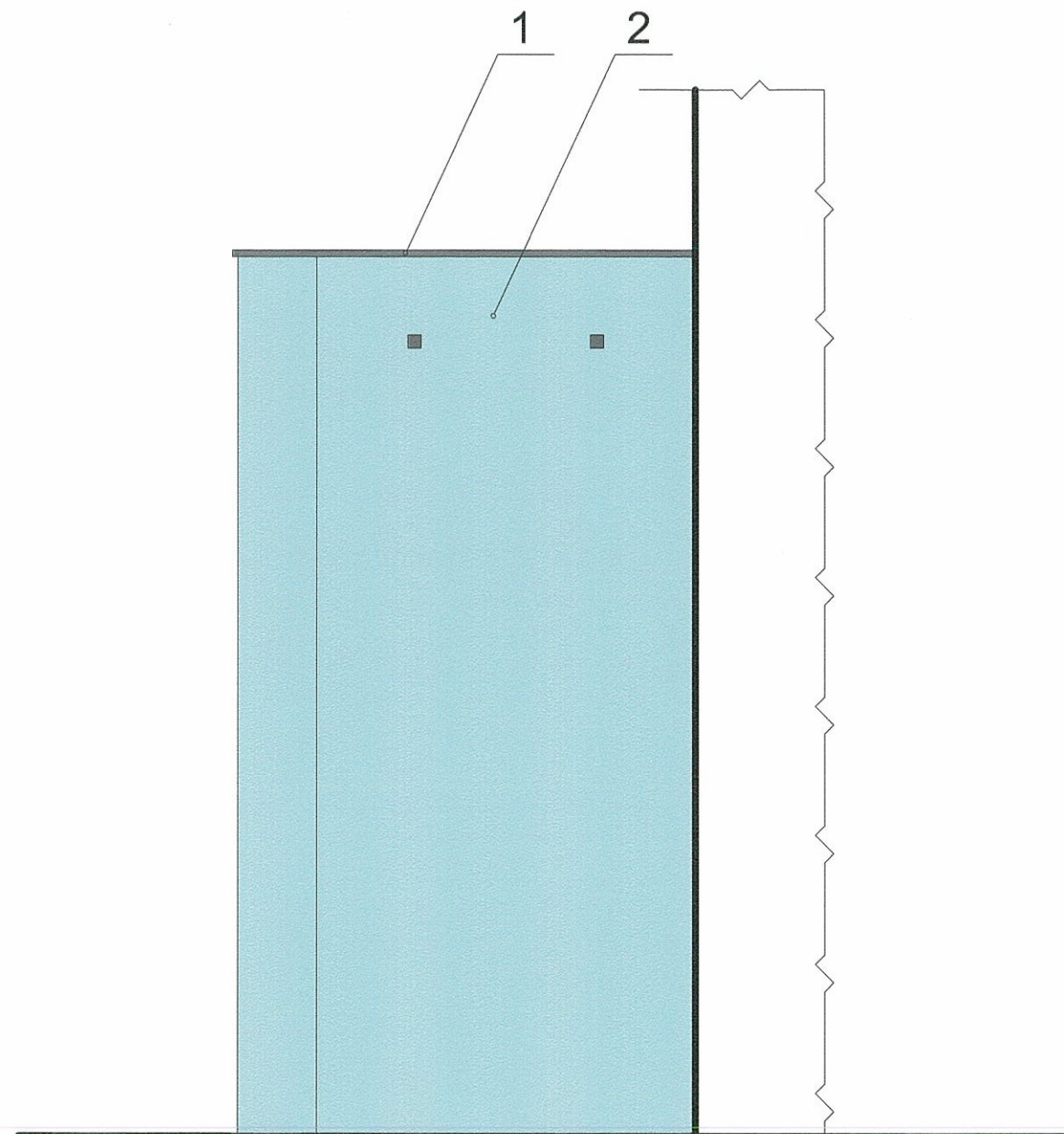
1. В случае, если наружные лестницы при дополнительно устроенных входах в общественные помещения здания выходят за границы предоставленного земельного участка и красные линии квартала, то устройство дополнительных или переустройство существующих входных групп требует получения разрешения в установленном порядке;

2. В случае устройства или переустройства (перепланировки, ремонта, реконструкции) помещений общественного назначения, их входных групп в обязательном порядке должны быть предусмотрены мероприятия по обеспечению доступности данных помещений для маломобильных групп населения, включая инвалидов, использующих кресла-коляски и собак-проводников (далее-МГН) в соответствии с требованиями СП 59.13330.2016 Свод правил. Доступность зданий и сооружений для маломобильных групп населения. Данный свод правил касается функционально-планировочных элементов зданий и сооружений, их участков или отдельных помещений, доступных для МГН (входные узлы, коммуникации, пути эвакуации, помещения и зоны обслуживания, а также их информационное и инженерное обустройство). В частности, лестницы при входах в общественные помещения должны дублироваться пандусами с уклоном не более 1:20 (5%) или иными средствами подъема (подъемные платформы, лифты и т.д.). Согласно вышеуказанному Своду правил наружные лестницы и пандусы должны иметь поручни с учетом технических требований к опорным стационарным устройствам по ГОСТ Р 51261; размеры входной площадки при открывании дверей наружу должны быть не менее 1,4 x 2,0 или 1,5 x 1,85; размеры входной площадки с пандусом не менее 2,2 x 2,2 м.

СОГЛАСОВАНО
1^й замест. ген. дир. ООО ЭК "ЭТА ТОК"
г. Пермь
43 12 18

						018-02-2018-ОФ		
						Колерный паспорт объекта капитального строительства по ул.Пушкина, №116а, Ленинского района г.Перми.		
Изм.	№ уч.	Лист	№ док.	Подпись	Дата	стадия	лист	листов
Разраб.		Оборин		<i>Оборин</i>	05.18	П	5	11
						Главный фасад		ООО ЭК "ЭТА ТОК"
Н.контроль		Ананян		<i>Ананян</i>	05.18			

Торцевой фасад



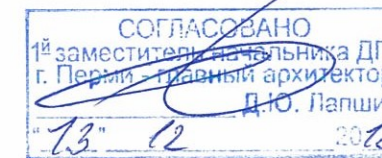
ПРИМЕЧАНИЕ:

В соответствии с Градостроительным кодексом Российской Федерации и Постановлением администрации города Перми от 22.02.2017 № 130 «Об утверждении Порядка и критериев согласования колерного паспорта, требований к содержанию колерного паспорта, формы колерного паспорта» согласованные департаментом градостроительства и архитектуры администрации города Перми проекты колерных паспортов либо проекты изменений в колерные паспорта не являются разрешительной документацией на строительство, реконструкцию объекта капитального строительства; не являются правовым основанием на устройство пристроек, навесов, козырьков.

Настоящим проектом:

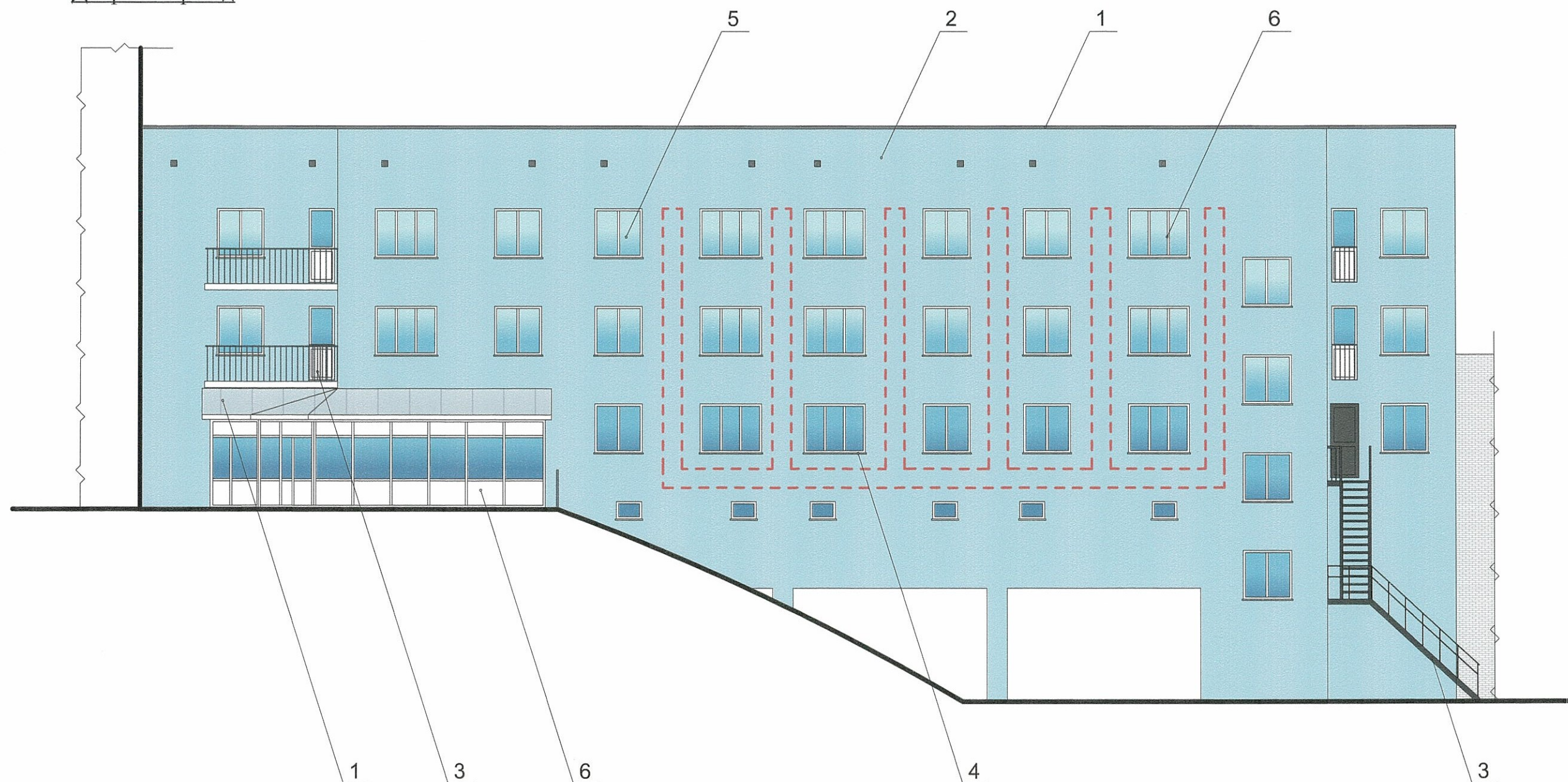
- сохраняются ранее установленные типы отделки и цветовое решение фасадов,
- предлагаются решения и отделочные материалы для оформления входных групп организаций, размещенных на 1-м этаже в здании,
- уточняются виды и места размещения объектов городской информации по всему фасаду для прочих организаций, размещенных на 1-м этаже в здании.

Настоящий проект разработан в соответствии с требованиями Постановления администрации г.Перми от 22.02.2017 № 130 «Об утверждении порядка и критериев согласования колерного паспорта, требования к содержанию колерного паспорта».



						018-02-2018-ОФ		
						Колерный паспорт объекта капитального строительства по ул.Пушкина, №116а, Ленинского района г.Перми.		
Изм.	№ уч.	Лист	№ док.	Подпись	Дата	стадия	лист	листов
Разраб.		Оборин		<i>af</i>	05.18			
						Торцевой фасад		ООО ЭК "ЭТА ТОК"
Н.контроль		Ананян		<i>af</i>	05.18			

Дворовой фасад

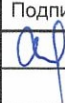



ПРИМЕЧАНИЕ:

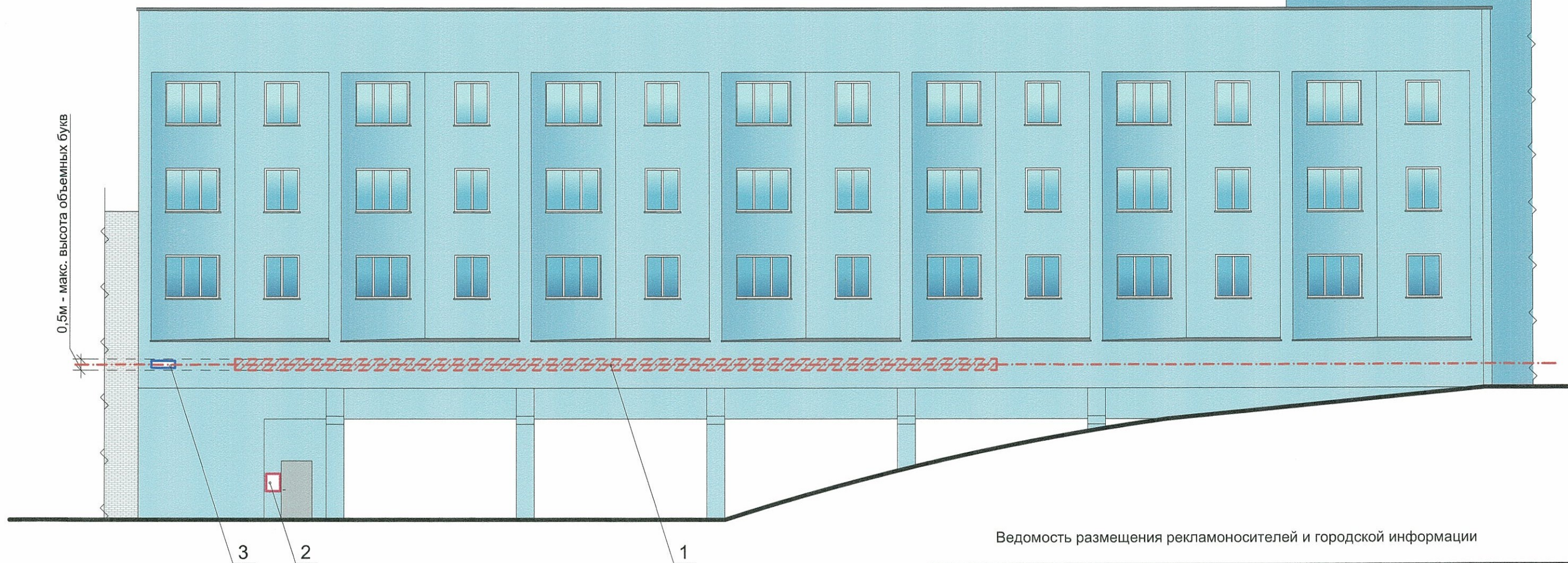
1. К дополнительному оборудованию относятся: наружные блоки систем вентиляции и кондиционирования, вентиляционные и водосточные трубы; антенны; видеокамеры наружного наблюдения; почтовые ящики; кабельные линии, пристенные электрощиты; флагштоки и так далее;
2. Размещение дополнительного оборудования, дополнительных элементов и устройств на фасадах объектов капитального строительства допускается при соблюдении следующих условий:
 - соответствие размещения дополнительного оборудования архитектурному решению фасадов, предусмотренному проектной документацией, в соответствии с которой осуществлено строительство (реконструкция) Объекта, с привязкой к единой (вертикальной, горизонтальной) системе осей фасадов;
 - единая горизонтальная ось - условная прямая линия. Определяется как половина расстояния между верхним и нижним архитектурным элементом (окна, наличники, карниз, фриз и другие), выделяющимся (западающим, выступающим) из плоскости стены;
 - единая вертикальная ось - условная прямая линия. Определяется как половина расстояния между границами одного архитектурного элемента (окна, двери, колонны) либо между двумя архитектурными элементами (окна, двери, колонны);
 - комплексное решение размещения оборудования
 - единое архитектурное и цветовое решение (в том числе размер, форма, материал); -размещение дополнительного оборудования на архитектурных деталях, элементах декора, поверхностях с ценной архитектурной отделкой, а также крепление, ведущее к повреждению архитектурных поверхностей, не допускаются;
3. Размещение флагодержателей на фасадах должно соответствовать требованиям п.1.9.7 Постановления администрации г.Перми от 22.02.2017 № 130.

 - место допустимого размещения дополнительного оборудования

СОГЛАСОВАНО
1^й заместитель начальника ДГА
г. Перми - главный архитектор
Д.Ю. Лапшин
13 12 2018

						018-02-2018-ОФ		
						Колерный паспорт объекта капитального строительства по ул.Пушкина, №116а, Ленинского района г.Перми.		
Изм.	№ уч.	Лист	№ док.	Подпись	Дата	стадия	лист	листов
Разраб.		Оборин			05.18			
						Дворовой фасад		ООО ЭК "ЭТА ТОК"
Н.контроль		Ананян			05.18			

Главный фасад



Ведомость размещения рекламоносителей и городской информации

Поз.	Название, тип рекламы	Эталон цвета	Наличие подсветки
1	Объёмные буквы и/или логотипы на металлических направляющих в цвет фасада. Оргстекло, металл, пластик	Фирменные цвета	Внутренняя или контурная подсветка
2	Вывеска-табличка (режимник) модульных габаритов. Оргстекло, металл, пластик, аппликация, полноцветная печать, фрезеровка	Фирменные цвета	
3	Знак адресации. Оргстекло, металл, пластик	Синий, белый	
4	Объёмные буквы на козырке без подложки на металлических направляющих в цвет козырка.	Фирменные цвета	Внутренняя или контурная подсветка

ПРИМЕЧАНИЕ:

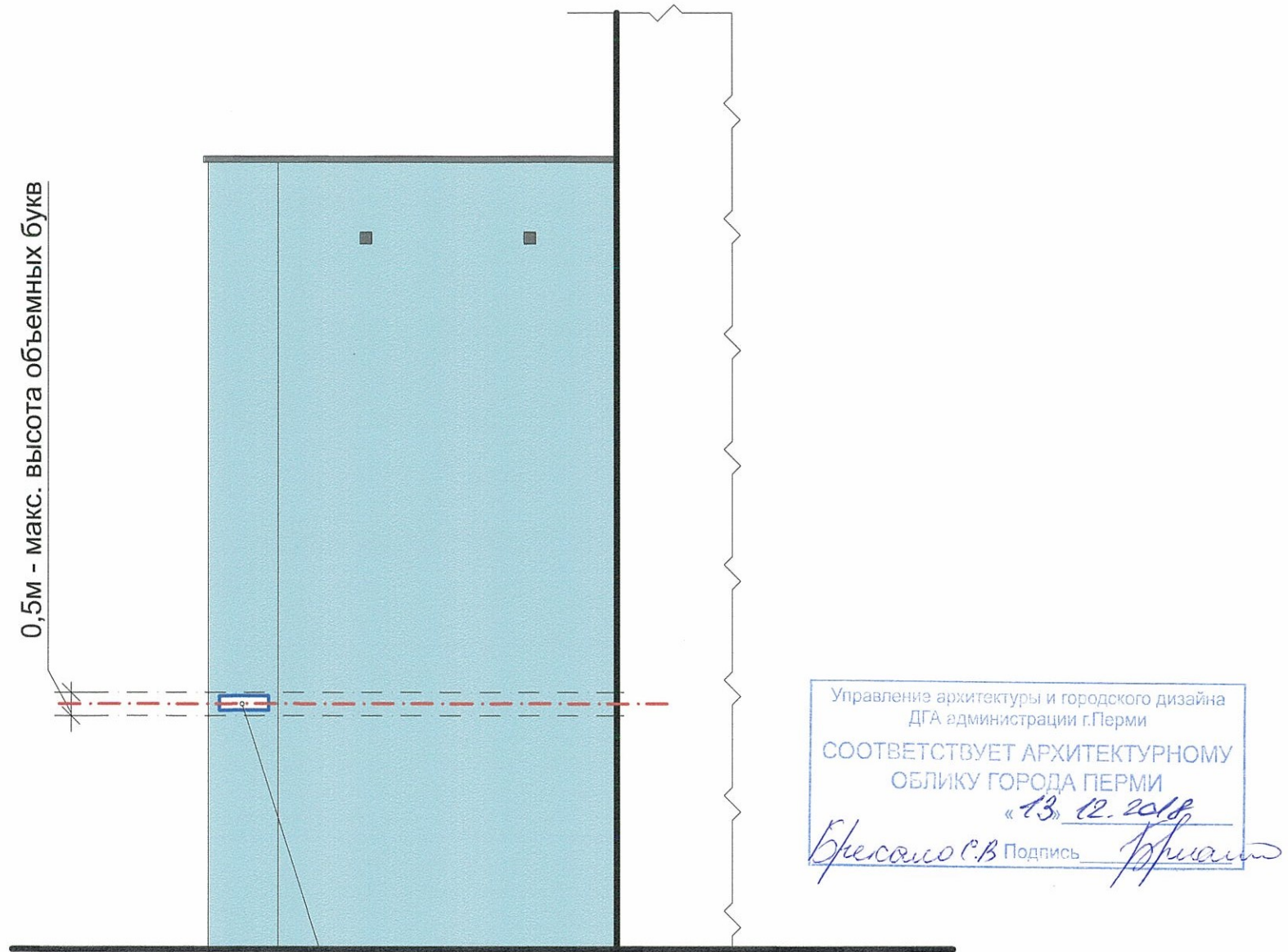
1. Данный лист смотреть с л. 9,10;
2. Единая горизонтальная ось - это условная прямая линия, относительно которой располагаются информационные конструкции. Месторасположение оси на фасаде определяется как половина расстояния между верхним и нижним архитектурным элементом (окна, наличники, карниз, фриз и др.), выделяющимся (западающим, выступающим) из плоскости стены;
3. Размещение вывесок и рекламных конструкций должно осуществляться в границах места допустимого размещения объектов, установленных данным колерным паспортом;
4. Размещение вывесок по отношению к друг к другу, их конфигурация и наполненность информацией должны соответствовать Стандартным требованиям к вывескам, их размещению и эксплуатации, установленным и утвержденным Постановлением администрации города Перми от 25.10.2016 № 958;
5. В случае, если планируемые к размещению вывески не соответствуют стандартам, установленным Постановлением, администрации города Перми от 25.10.2016 № 958, потребуется внесение изменений в настоящий колерный паспорт;
6. Размещение рекламных конструкций производится на основании отдельного разрешения в соответствии с требованиями Решения Пермской городской Думы от 27.01.2009 № 11 «Об утверждении Положения о порядке установки и эксплуатации рекламных конструкций на территории города Перми»;
7. Габариты одиночных табличек (400x600 или 500x720мм), их уровень установки должен быть одинаковым у каждой входной группы;
8. Вид вывесок в ночное время (проект подсветки) разрабатывается отдельно;
9. Узлы крепления конструкций к фасаду разрабатываются отдельным рабочим проектом.
10. Размещение вывесок, перекрывающих оконные проемы, а также расположенных на балконах зданий и сооружений должно быть согласовано с собственниками помещений, к которым относится балкон и данный оконный проем.

- ось размещения объектов городской информации, вывесок
- место допустимого размещения рекламных конструкций

Управление архитектуры и городского дизайна
ДГА администрации г.Перми
**СООТВЕТСТВУЕТ АРХИТЕКТУРНОМУ
ОБЛИКУ ГОРОДА ПЕРМИ**
«13» 12.2018
Подпись *Гресано С.В.*

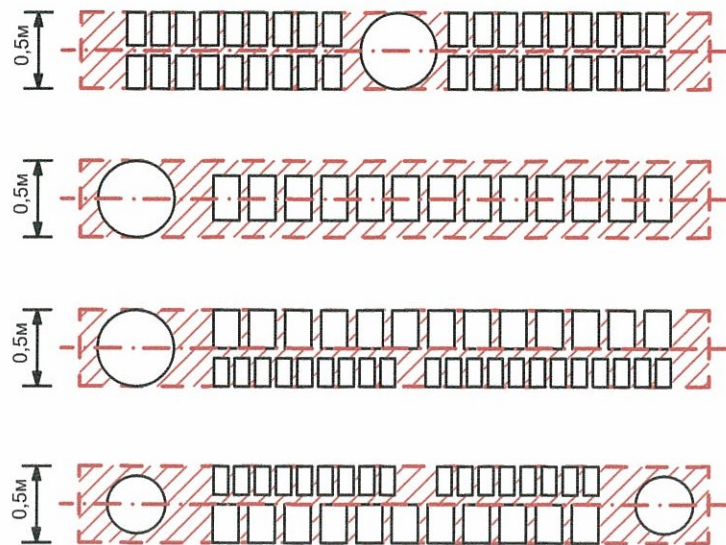
						018-02-2018-ОФ			
						Колерный паспорт объекта капитального строительства по ул.Пушкина, №116а, Ленинского района г.Перми.			
Изм.	№ уч.	Лист	№ док.	Подпись	Дата	стадия		лист	листов
Разраб.		Оборин		<i>Оборин</i>	05.18	П		8	11
						Размещение объектов городской информации (главный фасад)		ООО ЭК "ЭТА ТОК"	
Н.контроль		Ананян		<i>Ананян</i>	05.18				

Торцевой фасад



Управление архитектуры и городского дизайна
 ДГА администрации г.Перми
 СООТВЕТСТВУЕТ АРХИТЕКТУРНОМУ
 ОБЛИКУ ГОРОДА ПЕРМИ
 «13» 12. 2018
 Бресанов С.В. Подпись *Бресанов С.В.*

Схемы компоновки объемных букв и/или логотипов, знаков относительно оси размещения объектов городской информации



3



- ось размещения объектов городской информации, вывесок

- место допустимого размещения рекламных конструкций

1. Данный лист смотреть с л.8, 10.

						018-02-2018-ОФ		
						Колерный паспорт объекта капитального строительства по ул.Пушкина, №116а, Ленинского района г.Перми.		
Изм.	№ уч.	Лист	№ док.	Подпись	Дата	стадия	лист	листов
Разраб.			Оборин	<i>Оборин</i>	05.18			
						Размещение объектов городской информации (торцевой фасад)		ООО ЭК "ЭТА ТОК"
Н.контроль			Ананян	<i>Ананян</i>	05.18			

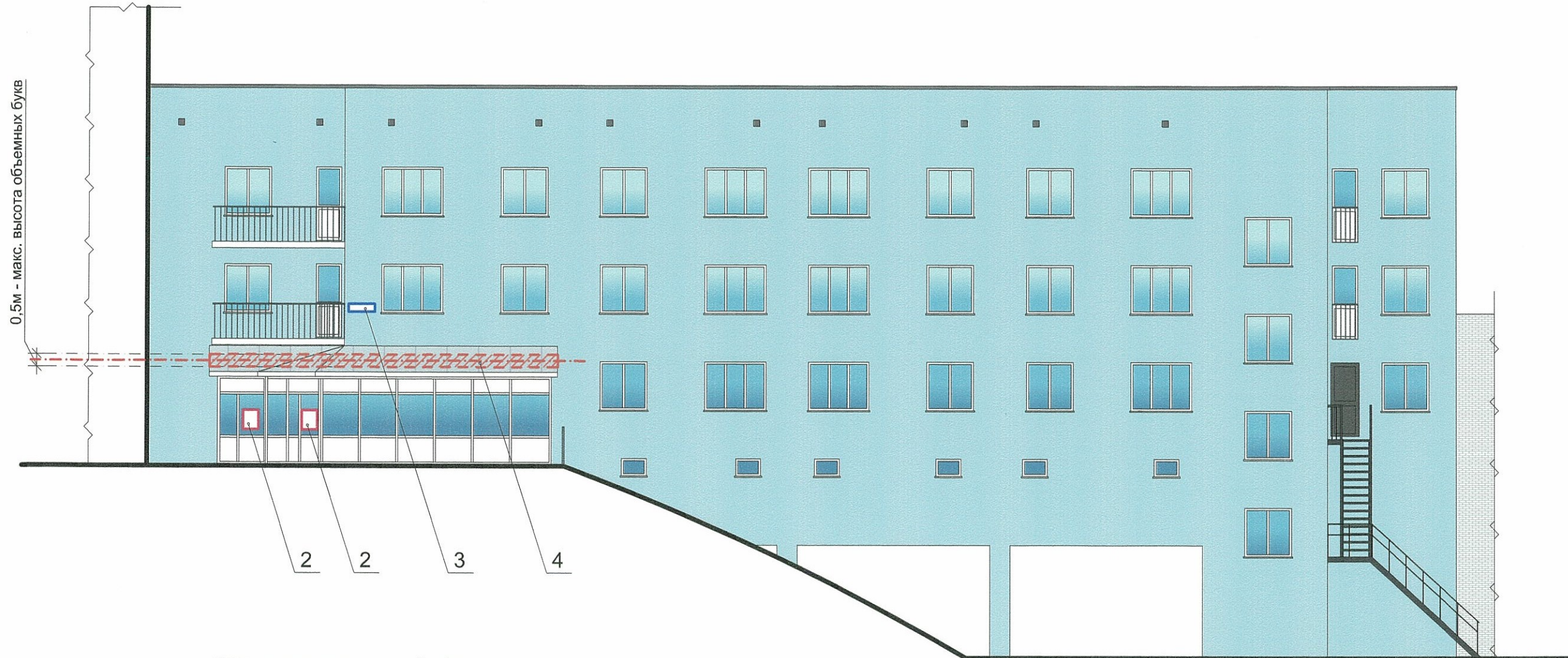
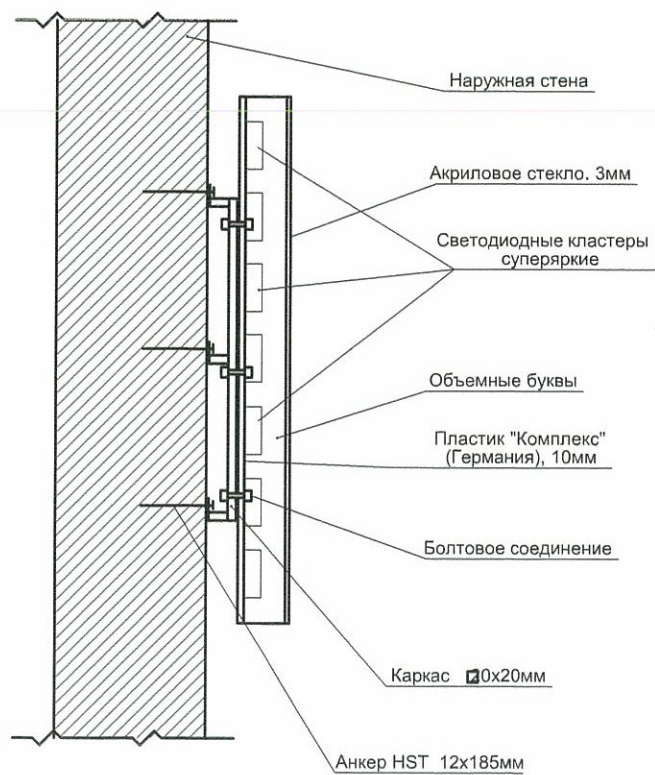


Схема крепления конструкций к фасаду



Управление архитектуры и городского дизайна
ДГА администрации г.Перми
СООТВЕТСТВУЕТ АРХИТЕКТУРНОМУ
ОБЛИКУ ГОРОДА ПЕРМИ
«13» 12. 2018
Бресанов В. Подпись *Бресанов В.*

1. Данный лист смотреть с л.8,9.

						018-02-2018-ОФ		
						Колерный паспорт объекта капитального строительства по ул.Пушкина, №116а, Ленинского района г.Перми.		
Изм.	№ уч.	Лист	№ док.	Подпись	Дата	стадия	лист	листов
Разраб.		Оборин		<i>Оборин</i>	05.18			
						Размещение объектов городской информации (дворовой фасад)		
						ООО ЭК "ЭТА ТОК"		
Н.контроль		Ананян		<i>Ананян</i>	05.18			

Позиция согласно ведомости отделки фасадов	Координаты цвета в RAL	C:	60	RAL DESIGN 000 35 00
		M:	48	
		Y:	47	
		K:	42	
		R:	86	
		G:	87	
		B:	88	
1				

Позиция согласно ведомости отделки фасадов	Координаты цвета в RAL	C:	65	RAL DESIGN 020 20 05
		M:	62	
		Y:	55	
		K:	60	
		R:	61	
		G:	53	
		B:	55	
3				

Позиция согласно ведомости отделки фасадов	Координаты цвета в RAL	C:	35	RAL DESIGN 200 80 10
		M:	8	
		Y:	18	
		K:	1	
		R:	174	
		G:	205	
		B:	207	
2				

Позиция согласно ведомости отделки фасадов	Координаты цвета в RAL	C:	49	RAL DESIGN 000 50 00
		M:	39	
		Y:	38	
		K:	25	
		R:	120	
		G:	122	
		B:	122	
7				

СОГЛАСОВАНО
 1^й заместитель начальника ДГА
 г. Перми Главный архитектор
 Д.Ю. Лапшин
 13 12 2018

1. Данный лист смотреть с л.1

2. Кординаты цветов приведены с сайта colorscheme.ru

						018-02-2018-ОФ			
						Колерный паспорт объекта капитального строительства по ул.Пушкина, №116а, Ленинского района г.Перми.			
Изм.	№ уч.	Лист	№ док.	Подпись	Дата				
Разраб.		Оборин		<i>Оборин</i>	05.18	стадия		лист	листов
						П		11	11
						Эталоны колеров		ООО ЭК "ЭТА ТОК"	
Н.контроль		Ананян		<i>Ананян</i>	05.18				