



ДЕПАРТАМЕНТ ГРАДОСТРОИТЕЛЬСТВА И АРХИТЕКТУРЫ
АДМИНИСТРАЦИИ ГОРОДА ПЕРМИ

Общество с ограниченной ответственностью "Кадастр"

09.08.2018. № СЭД-059-22-01-26-924
КОЛЕРНЫЙ ПАСПОРТ

АДРЕС ОБЪЕКТА: г.Пермь, административный район Свердловский,
улица Революции , здание (строение) № 20

ШИФР 01-04-2018-ОФ

ПЕРМЬ 2018г.

Ведомость чертежей комплекта марки АР

ЛИСТ	НАИМЕНОВАНИЕ	ПРИМЕЧАНИЯ
1	Общие данные (начало)	
2	Общие данные (окончание)	
3	Существующее состояние фасадов - фотофиксация	
4	Фасад в осях А-Ж (вдоль ул. Революции)	
5	Фасад в осях 1-9.	
6	Фасад в осях Г/1-А.	
7	Фасад в осях 4/2-1.	
8	Размещение объектов городской информации. Фасад по ул.Революции	
9	Размещение объектов городской информации. Фасад в осях Г-А.	
10	Размещение объектов городской информации. Фасад в осях 1-9.	
11	Размещение объектов городской информации. Фасад в осях 4/2-1.	
12	Эталоны колеров	

Пояснительная записка.

Объект - 7 этажное административное здание с подземной автостоянкой.

Настоящим проектом предлагается: сохранение установленных ранее типа отделки для фасадов, цветового решения и оформления входных групп; определение основных мест размещения объектов городской информации; определение мест размещения дополнительного оборудования.

Настоящий проект разработан в соответствии с требованиями Постановления администрации г. Перми от 22.02.2017 №130 "Об утверждении порядка и критериев согласования колерного паспорта, требования к содержанию колерного паспорта".

Ведомость отделки фасадов. Цветовое решение

Поз.	Наименование элемента фасада	Наименование материала отделки	Наименование и эталон цвета или образец колера	Примеч.
1	Стены	Панель керамического гранита "Grasago" G-100/MR - (600x600). Цвет - белый (система НВФ ZIAS100.01 Medium Strong)		
2	Стены	Панель керамического гранита "Grasago" G-115/MR - (300x600). Цвет - коричневый (система НВФ ZIAS 100.01 Medium Strong)		
3	Стены	Фасадная система с тонким штукатурным слоем Murexin Active Mineral, Цвет белый		
4	Стены загрузочной площадки	Фасадная система с тонким штукатурным слоем Murexin Active Mineral, Цвет белый		
5	Откосы окон в стенах из панелей керамического гранита "Grasago" G-100/MR - (600x600). Цвет - белый	Оцинкованная сталь в цвет керамогранита (белый)		
6	Откосы окон в стенах из панелей керамического гранита "Grasago" G-115/MR - (300x600). Цвет - коричневый	Оцинкованная сталь в цвет керамогранита (коричневый)		
7	Металлические элементы ограждений кровли, приямка	Полированная нержавеющая сталь	-	
8	Витражное остекление	Двухкамерный стеклопакет 8Neutral 70/43 зак-16-6-14-6TopN	-	
9	Профили витражного остекления	Алюминиевый профиль	Серый	
10	Противопожарная рассечка в уровне перекрытий	8Neutral 70/43 зак-18-6-стемалит (RAL 7016)	RAL 7016	
11	Входные двери	Металлические, окрашенные в заводских условиях	-	

СОГЛАСОВАНО
1^й заместитель начальника ДГА
г. Перми - главный архитектор
Д.Ю. Лапшин
21.08.18

						01-04-2018-0Ф			
						Колерный паспорт объекта капитального строительства по ул. Революции, №20 в Свердловском районе г. Перми			
Изм.	Кол. уч.	Лист	N. год	Проф.	Дата	Административное здание с подземной парковкой	Страница	Лист	Листов
Разраб.	Стаценко				03.18		П	1	12
						Общие данные (начало)		000 "Кадаспр"	

№ в листе			
Взам. инв. N			
Подпись и дата			
Инв. N подл.			

ИНСТРУКЦИЯ

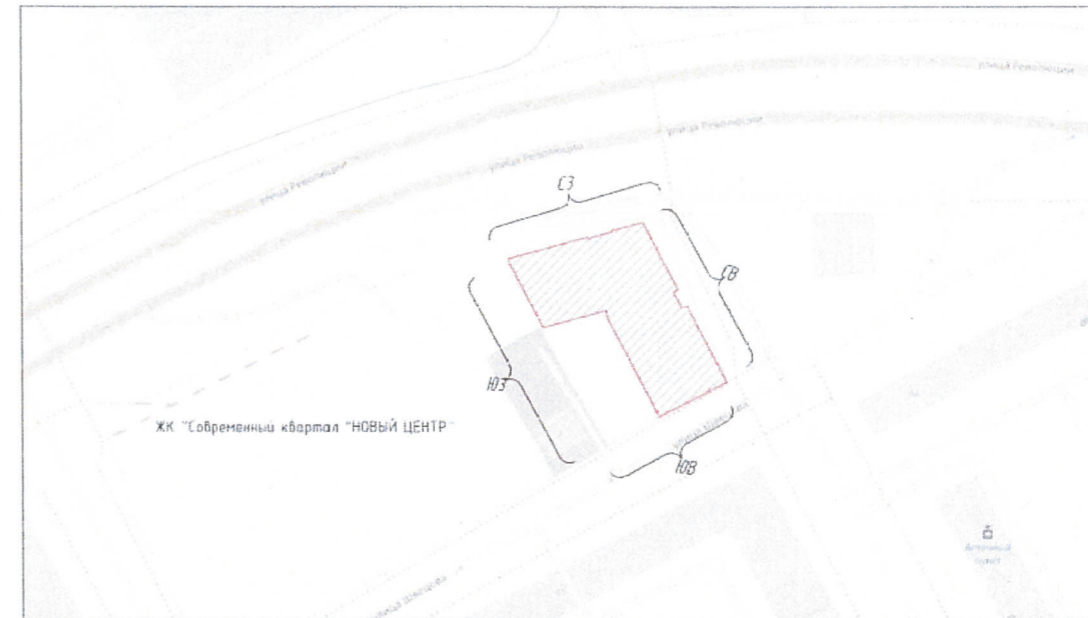
о порядке производства работ, связанных с окраской фасадов
и всех наружных частей зданий, сооружений, строений,
расположенных на территории города Перми

1. Окраска (отделка) фасадов и всех наружных частей зданий, сооружений, строений, ограждений, заборов, павильонов, киосков, ларьков и прочих объектов, расположенных на территории города Перми, может производиться лишь на основании колерного паспорта фасадов на ремонт и окраску, согласованного ДГА г. Перми.
2. До начала процесса окраски здания или какого-либо сооружения должны быть произведены работы по капитальному ремонту всех без исключения наружных частей его, подлежащих окраске.
3. До начала ремонта зданий, имеющих газосветовую рекламу, сообщить рекламораспространителю о предстоящих работах на фасаде здания с целью сохранения вывесок либо их демонтажу.
4. Полуразрушенные и разрушенные архитектурные художественно-скульптурные детали здания, карнизы, колонны, пилястры, капители, фризы, тяги, лепные украшения, барельефы, мозаика, художественная роспись подлежат обязательному восстановлению в своем первоначальном виде. **Категорически запрещается производить окраску здания без предварительного восстановления указанных деталей.**
5. Металлические поверхности отдельных частей здания, чугунные решетки, перила балконов и лестниц, кронштейны, дверные и оконные приборы, архитектурно-художественные детали перед окраской очищаются от грязи, ржавчины, старой краски и покрываются вновь лишь масляной краской.
6. В соответствии с выданными образцами цвета (колерами) на окраску (отделку) здания организация, производящая ремонт здания, составляет пробные образцы цвета, которые наносят на видное место стены. **Проверку и согласование пробного образца цвета (колера), а также готовности поверхности стены и отдельных наружных частей здания к окраске производит уполномоченный представитель ДГА г.Перми. Без указанной проверки и согласования производить окраску (отделку) фасада категорически запрещается.**
7. Домоуправления, организации и учреждения, производящие окраску (отделку) и связанный с нею ремонт здания, несут полную ответственность за точное выполнение настоящей инструкции и привлекаются к ответственности за нарушение ее.
8. Цветовая гамма рекламоносителей должна гармонировать с основным колористическим решением фасадов здания.
9. По всем вопросам, связанным с производством работ по окраске зданий, необходимо обращаться в Департамент Градостроительства и Архитектуры Администрации г. Перми (ул. Сибирская, 15, каб.314).

Ведомость ссылочных и прилагаемых документов

ОБОЗНАЧЕНИЕ	НАИМЕНОВАНИЕ	ПРИМЕЧАНИЕ
	<u>Ссылочные документы</u>	
Решение Пермской городской думы от 27.01.2009 №11	Положение о порядке установки и эксплуатации рекламных конструкций на территории города Перми	
Постановление администрации г. Перми от 22.02.2017 №130	Порядок и критерии согласования колерного паспорта, требования к содержанию колерного паспорта	
Постановление администрации г. Перми от 25.10.2016 №958	"Об утверждении стандартных требований к вывескам, их размещению и эксплуатации"	

Ситуационный план-схема с размещением Объекта (масштаб 1:2000 - 1:5000)

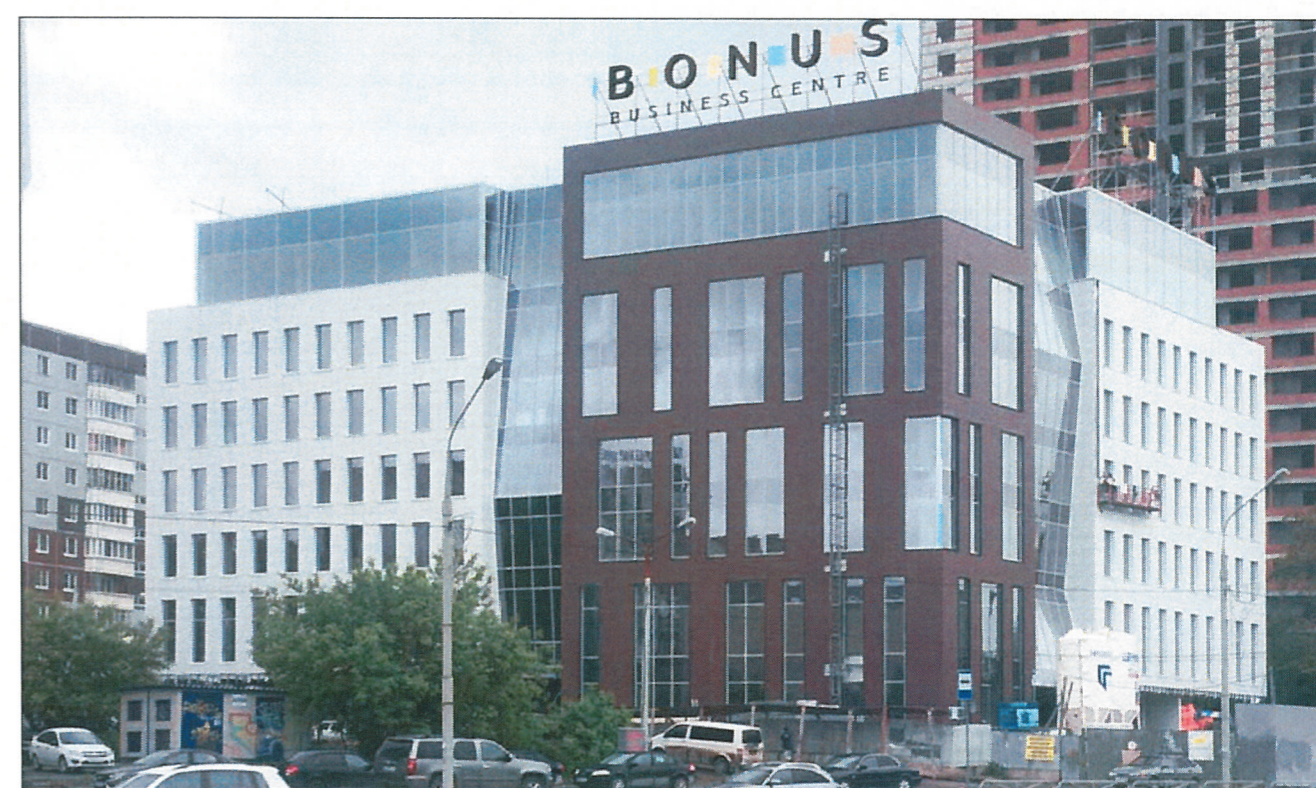


УСЛОВНЫЕ ОБОЗНАЧЕНИЯ

— административное здание с подземной парковкой по ул. Революции, 20

01-04-2018-0Ф					
Колерный паспорт объекта капитального строительства по ул. Революции, №20 в Свердловском районе г. Перми					
Изм.	Кол. уч.	Лист	N. док.	Подп.	Дата
Разраб.		Стаценко			03.18
Административное здание с подземной парковкой				Стадия	Лист
Общие данные (окончание)				П	2
				Листов	12
				000 "Кадастр"	

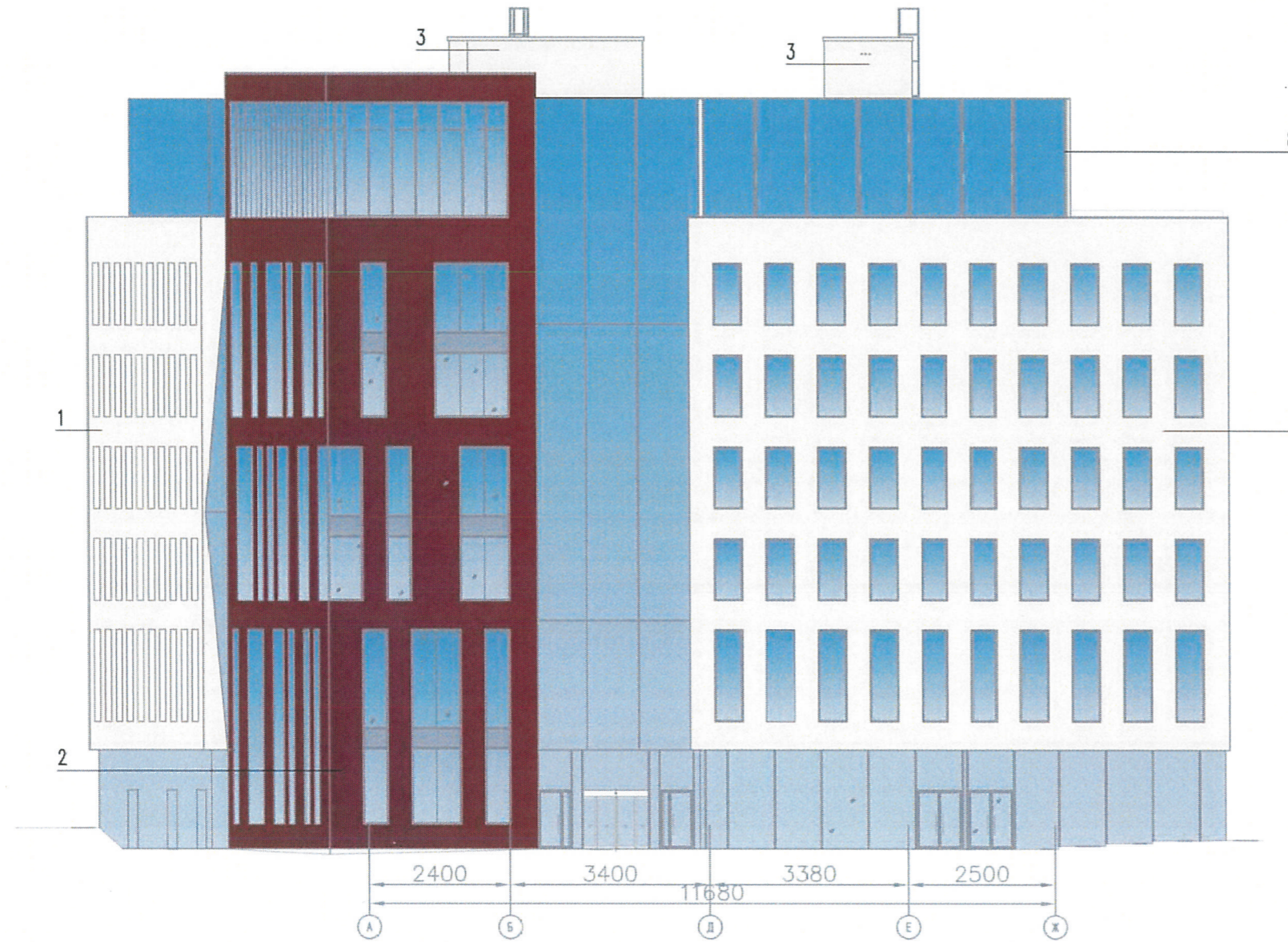
Ссылочные документы					
Взам. инв. N					
Подпись и дата					
Инв. N подл.					



№	Взам.инв. №	Подпись и дата	Инв.№ подл.

31-05-2010-0Ф					
Колерный паспорт объекта капитального строительства по ул. Революции, №20 в Свердловском районе г. Перми					
Изм.	Код уч.	Лист	№ док.	Подп.	Дата
Разраб.					03.18
Административное здание с подземной парковкой				Стадия	Лист
				П	3
Существующее состояние фасадов - фотофиксация				000 "Кадастр"	
				Листов	12

ФАСАД ПО УЛ. РЕВОЛЮЦИИ

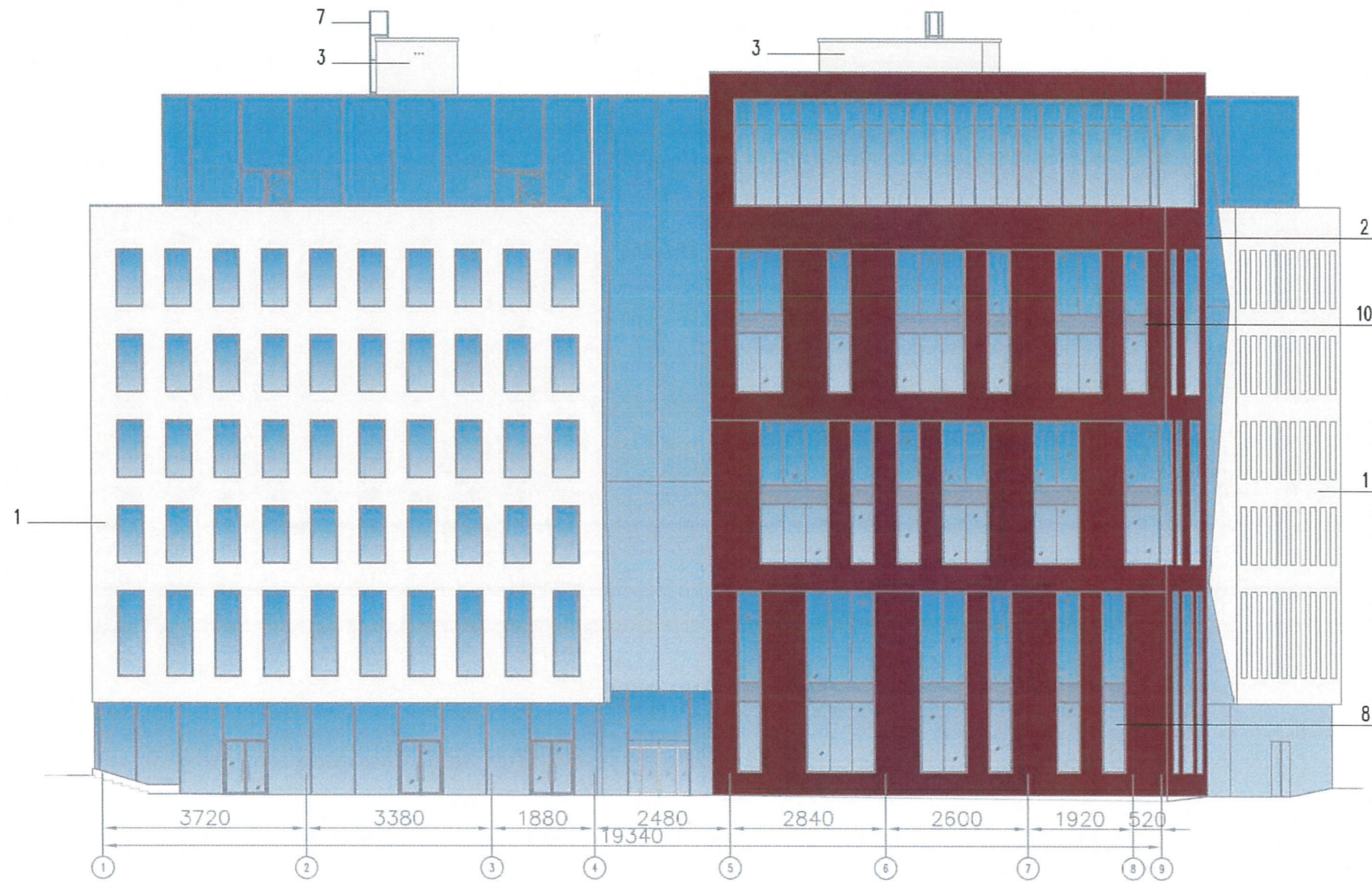


№	Изм.	Дата	Подпись	Имя

СОГЛАСОВАНО
 1^й заместитель начальника ДГА
 г. Перми - главный архитектор
 Д.Ю. Давыдов

01-04-2018-0Ф									
Колерный паспорт объекта капитального строительства по ул. Революции, №20 в Свердловском районе г. Перми									
Изм.	Кол. уч.	Лист	N. док.	Подп.	Дата	Административное здание с подземной парковкой	Стадия	Лист	Листов
Разраб.					03.18		П	4	12
Фасады в осях А-Ж (вдоль ул. Революции)							000 "Кадастр"		

ФАСАД ПО УЛ. МАКСИМА ГОРЬКОГО

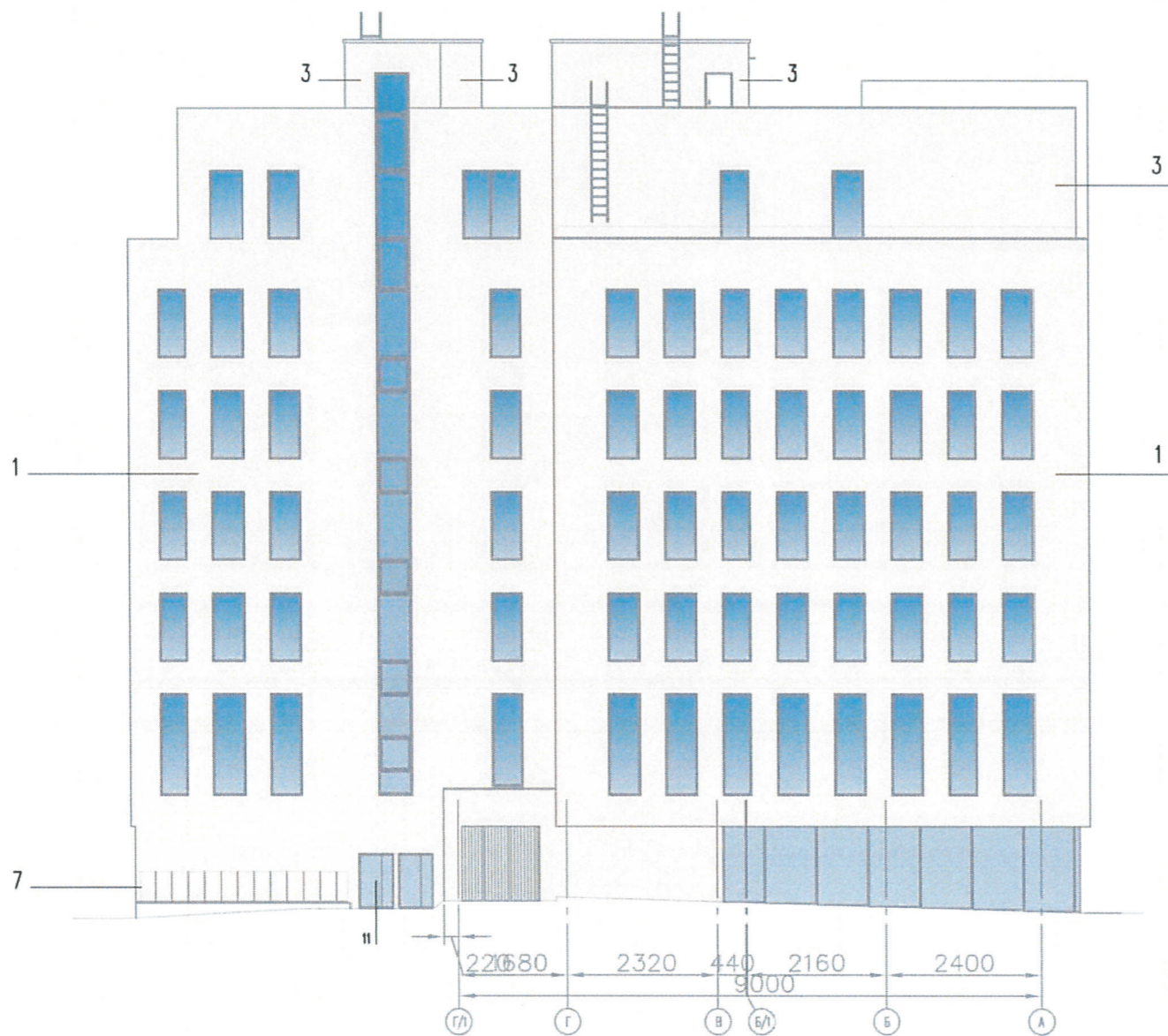


СОГЛАСОВАНО
 1^й заместитель начальника ДГА
 г. Перми - главный архитектор
 Д.Ю. Лапшин
 21.03.18

С.И.И.И.И.И.И.И.И.			
Инв.№ подл.			
Подпись и дата			
Взам.инв.№			

						01-04-2018-0Ф			
						Колерный паспорт объекта капитального строительства по ул. Революции, №20 в Свердловском районе г. Перми			
Изм.	Кол. уч.	Лист	№ док.	Подп.	Дата	Административное здание с подземной парковкой	Стадия	Лист	Листов
Разраб.		Стаценко		<i>[Signature]</i>	03.18		П	5	12
						Фасад в осях 1-9	000 "Кадаспр"		

ФАСАД ПО УЛ. ШВЕЦОВА

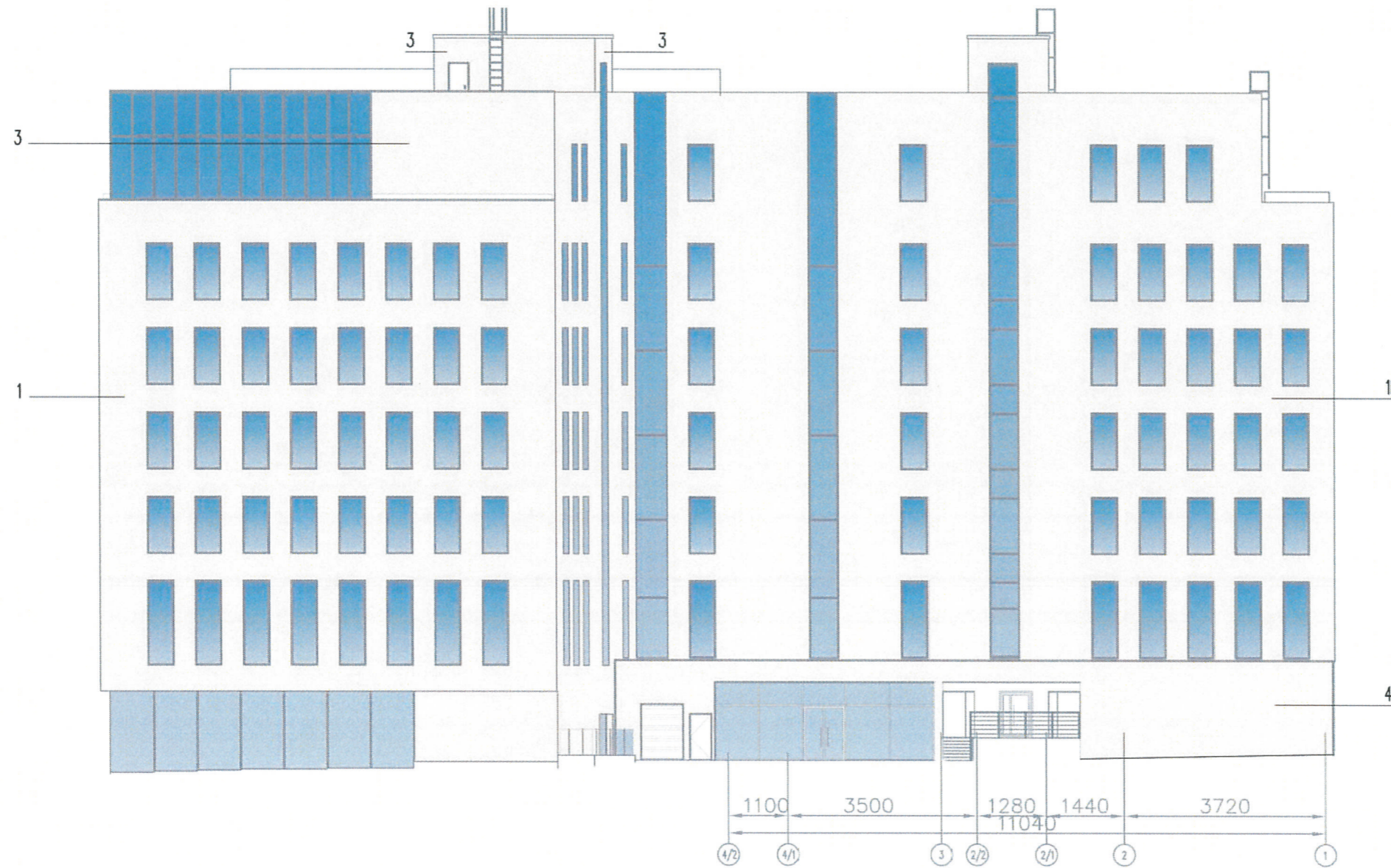


Инв.№ подл.	
Подпись и дата	
Взам.инв. №	

СОГЛАСОВАНО
 1^й заместитель начальника ДГА
 г. Пермь, главный архитектор
 Д.Ю. Лапшин
 21.01.18

						01-04-2018-0Ф			
						Колерный паспорт объекта капитального строительства по ул. Революции, №20 в Свердловском районе г. Перми			
Изм.	Кол. уч.	Лист	N. док.	Подп.	Дата	Административное здание с подземной парковкой	Стадия	Лист	Листов
Разраб.		Стаценко		<i>gj</i>	03.18		П	6	12
						Фасад в осях Г/1-А	000 "Кадасгр"		

ДВОРОВОЙ ФАСАД

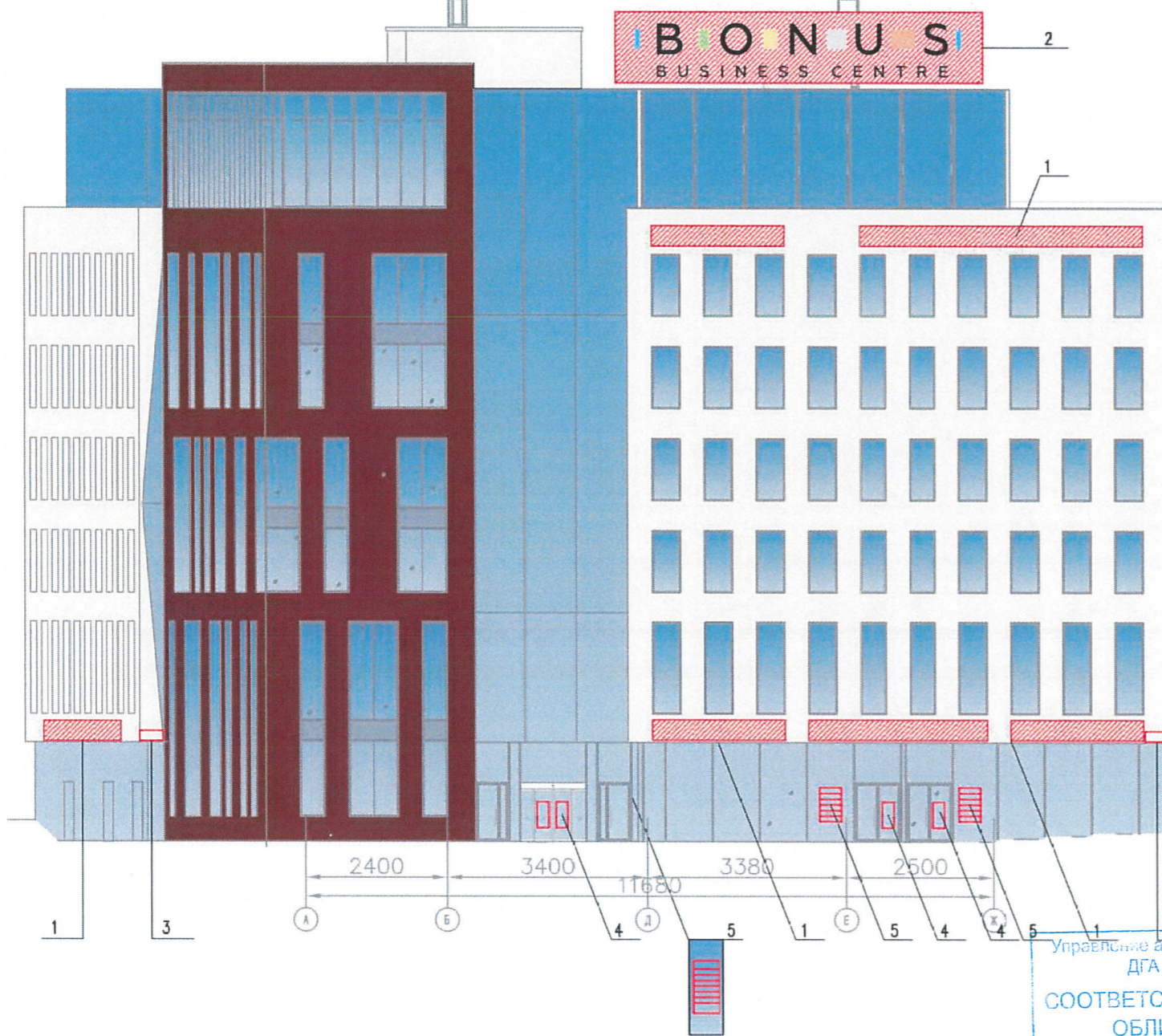


СОГЛАСОВАНО
 1^й заместитель начальника ДГА
 г. Перми, главный архитектор
 Д.Ю. Лапшин
 21.05.18

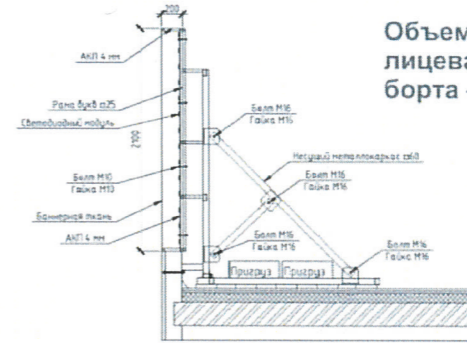
Инв.№ подл.	
Подпись и дата	
Взам.инв. №	

						01-04-2018-0Ф			
						Колерный паспорт объекта капитального строительства по ул. Революции, №20 в Свердловском районе г. Перми			
Изм.	Кол. уч.	Лист	N. док.	Проф.	Дата	Административное здание с подземной парковкой	Стадия	Лист	Листов
Разраб.				Стаценко	03.18		П	7	12
						Фасад в осях 4/2-1	000 "Кадастр"		

ФАСАД ПО УЛ. РЕВОЛЮЦИИ

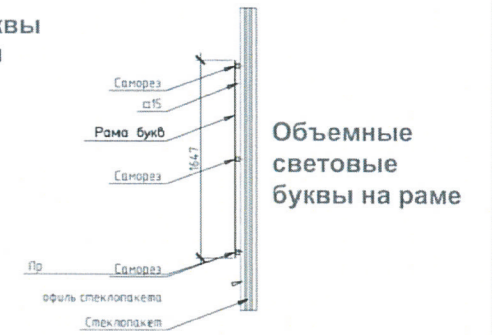


Крышная конструкция



Объемные световые буквы
лицевая сторона – акрил
борта — ПВХ

Крепление букв (на метал. каркасе)



Объемные
световые
буквы на раме

Ведомость размещения объектов городской информации

№	Название, тип объектов городской информации	Эталон цвета	Наличие, тип подсветки
1	Объемные буквы на металлических направляющих в цвет фасада. Металл, пластик, оргстекло.	Фирменные цвета	Внутренняя или контурная, светодиодами.
2	Крышная конструкция-объемные буквы (требует получения разрешения)	Фирменные цвета	Внутренняя подсветка.
3	Знак адресации. Металл, пластик, оргстекло.	Белый (RAL 9003) Синий (RAL 5002)	Внутренняя подсветка.
4	Режимник	Фирменные цвета	Контурная подсветка
5	Навигация. Металл, пластик, оргстекло.	Фирменные цвета	Внутренняя подсветка.

УСЛОВНЫЕ ОБОЗНАЧЕНИЯ



- место допустимого размещения объектов городской информации (вывески, рекламные конструкции)



- ось размещения объектов городской информации

Управление архитектуры и городского дизайна
ДГА администрации г.Перми
СООТВЕТСТВУЕТ АРХИТЕКТУРНОМУ
ОБЛИКУ ГОРОДА ПЕРМИ
« 27.08.2018 »
Бресано С.В. Подпись *Бресано С.В.*

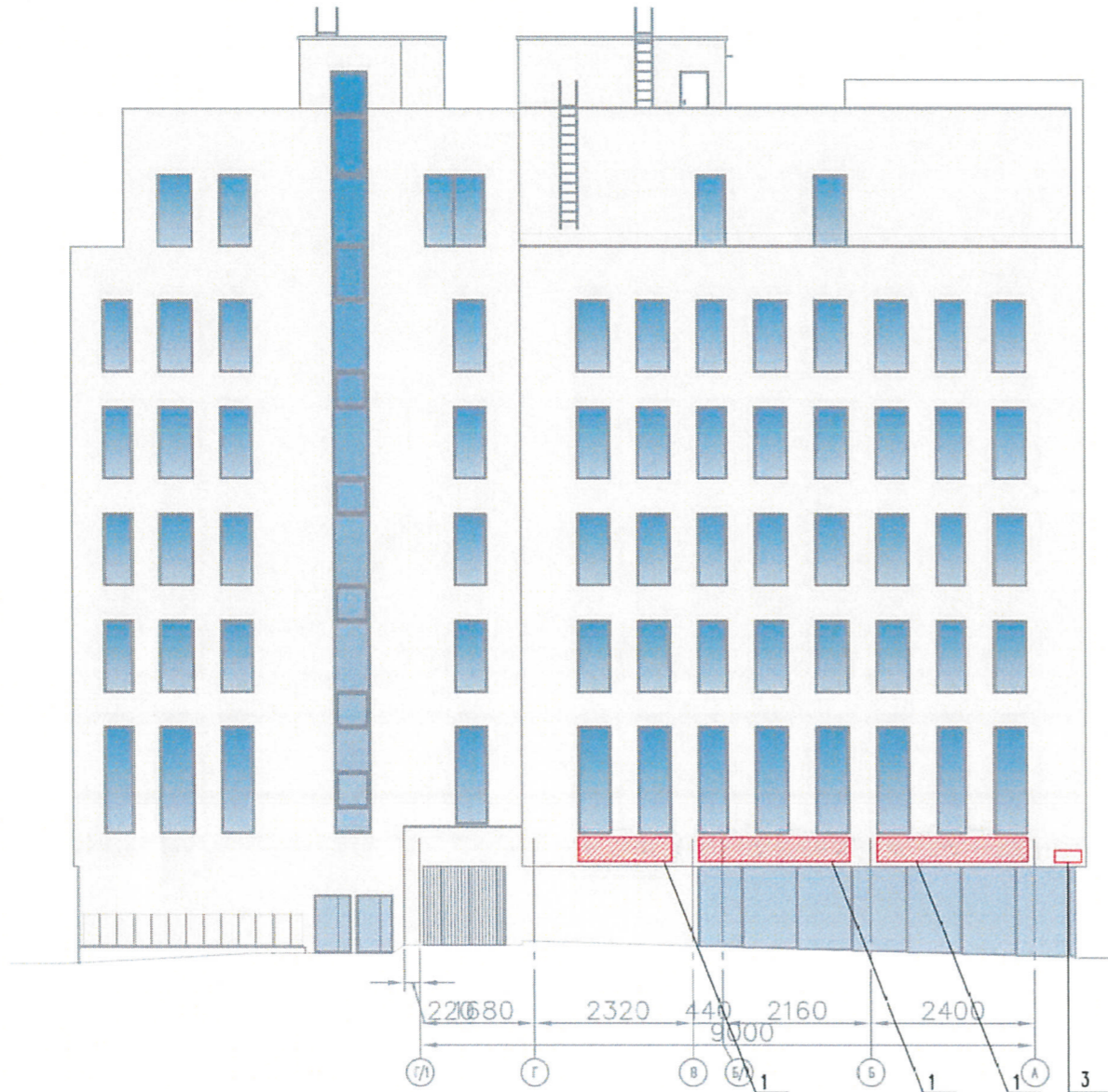
ПРИМЕЧАНИЕ

1. Размещение вывесок и рекламных конструкций должно осуществляться в границах места допустимого размещения объектов, установленных данным колерным паспортом.
2. Размещение вывесок по отношению к друг другу, их конфигурация и наполненность информацией должны соответствовать Стандартным требованиям к вывескам, их размещению и эксплуатации, установленным и утвержденным Постановлением администрации города Перми от 25.01.2016 №958.
3. В случае, если планируемые к размещению вывески не соответствуют требованиям к стандартным вывескам, установленным Постановлением администрации города Перми от 25.01.2016 №958, потребуется внесение изменений в настоящий колерный паспорт.
4. Размещение рекламных конструкций производится на основании отдельного разрешения в соответствии с требованиями Решения Пермской городской думы от 27.01.2009 №11 "Об утверждении Положения о порядке установки и эксплуатации рекламных конструкций на территории города Перми.

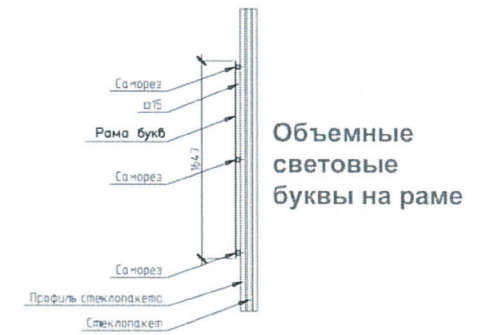
					01-04-2018-0Ф					
					Колерный паспорт объекта капитального строительства по ул. Революции, №20 в Свердловском районе г. Перми					
Изм.	Кол. уч.	Лист	N. док.	Подп.	Дата	Административное здание с подземной парковкой	Страница	Лист	Листов	
Разраб.	Стаценко				03.18		П	8	12	
					Размещение объектов городской информации. Фасад по ул. Революции.			000 "Кадастр"		

Инв.№ подл.	
Подпись и дата	
Взам.инв. №	

ФАСАД ПО УЛ. ШВЕЦОВА





Крепление букв (на метал. каркасе)



Ведомость размещения объектов городской информации

№	Название, тип объектов городской информации	Эталон цвета	Наличие, тип подсветки
1	Объемные буквы на металлических направляющих в цвет фасада. Металл, пластик, оргстекло.	Фирменные цвета	Внутренняя или контурная, светодиодными.
2	Крышная конструкция-объемные буквы (требует получения разрешения)	Фирменные цвета	Внутренняя подсветка.
3	Знак адресации. Металл, пластик, оргстекло.	Белый (RAL 9003) Синий (RAL 5002)	Внутренняя подсветка.
4	Режимник	Фирменные цвета	Контурная подсветка
5	Навигация. Металл, пластик, оргстекло.	Фирменные цвета	Внутренняя подсветка.

УСЛОВНЫЕ ОБОЗНАЧЕНИЯ

-  - место допустимого размещения объектов городской информации (вывески, рекламные конструкции)
-  - ось размещения объектов городской информации

Управление архитектуры и городского дизайна
Д/А администрации г.Перми
**СООТВЕТСТВУЕТ АРХИТЕКТУРНОМУ
ОБЛИКУ ГОРОДА ПЕРМИ**
«21» 08 2018
Бресано С.В. Подпись *Бресано С.В.*

ПРИМЕЧАНИЕ

- Размещение вывесок и рекламных конструкций должно осуществляться в границах места допустимого размещения объектов, установленных данным колерным паспортом.
- Размещение вывесок по отношению к друг другу, их конфигурация и наполненность информацией должны соответствовать Стандартным требованиям к вывескам, их размещению и эксплуатации, установленным и утвержденным Постановлением администрации города Перми от 25.01.2016 №958.
- В случае, если планируемые к размещению вывески не соответствуют требованиям к стандартным вывескам, установленным Постановлением администрации города Перми от 25.01.2016 №958, потребуется внесение изменений в настоящий колерный паспорт.
- Размещение рекламных конструкций производится на основании отдельного разрешения в соответствии с требованиями Решения Пермской городской думы от 27.01.2009 №11 "Об утверждении Положения о порядке установки и эксплуатации рекламных конструкций на территории города Перми.

01-04-2018-0Ф

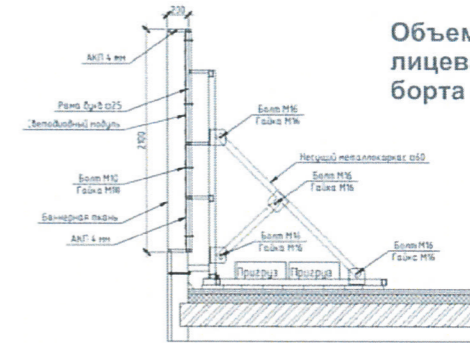
Колерный паспорт объекта капитального строительства по ул. Революции, №20 в Свердловском районе г. Перми

Изм.	Кол. уч.	Лист	N. док.	Доп.	Дата	Административное здание с подземной парковкой	Страница	Лист	Листов
Разраб.		Стаценко			03.18			П	9
Размещение объектов городской информации. Фасад в осях Г-А.							000 "Кадастр"		

Инв.№ подл.	
Подпись и дата	
Взам.инв. №	

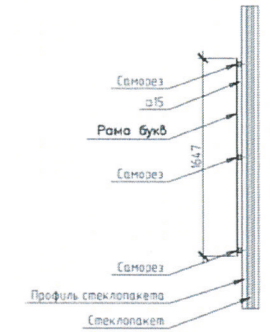
ФАСАД ПО УЛ. МАКСИМА ГОРЬКОГО

Крышная конструкция



Объемные световые буквы
лицевая сторона – акрил
борта – ПВХ

Крепление букв (на метал. каркасе)



Объемные световые буквы на раме

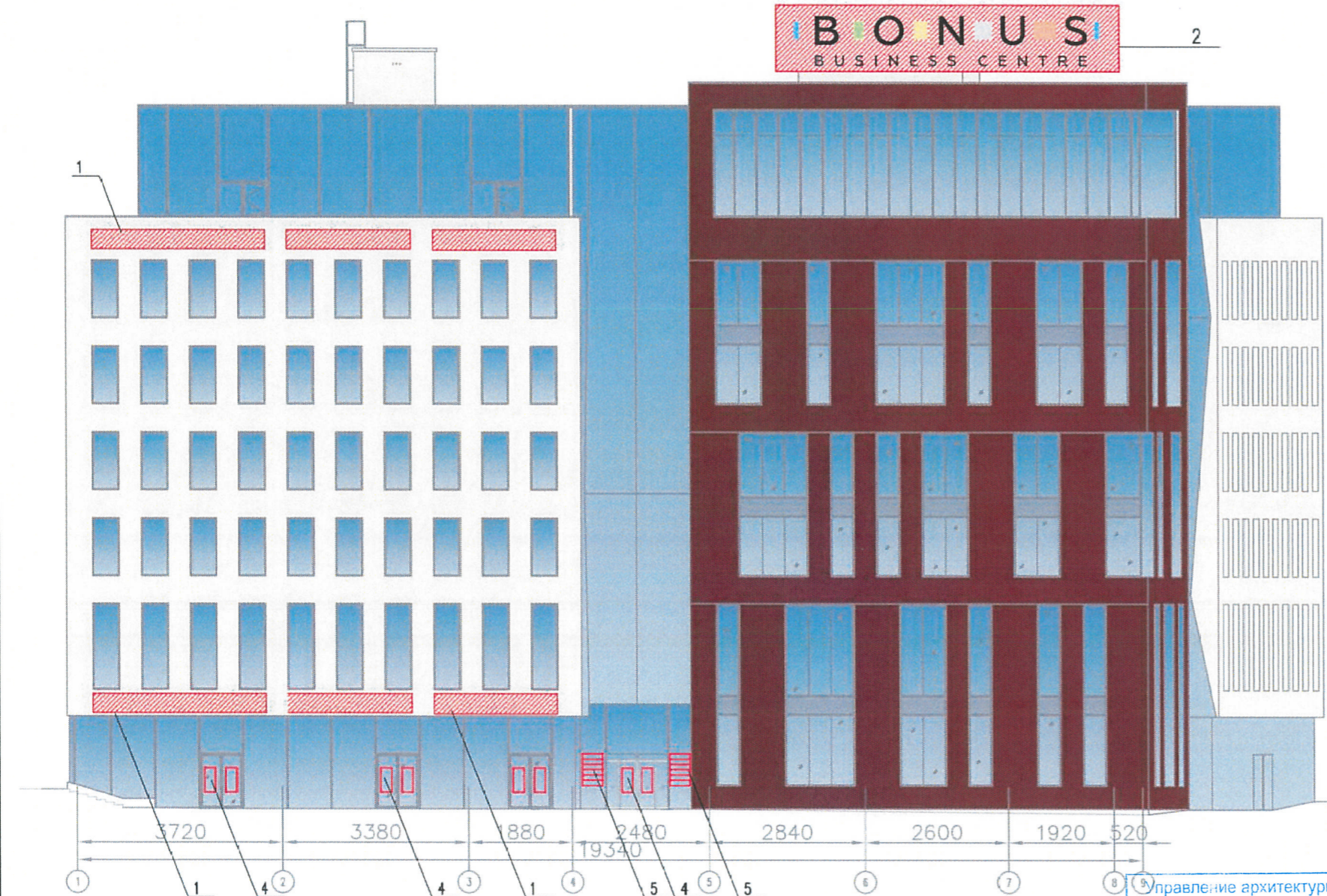
Ведомость размещения объектов городской информации

№	Название, тип объектов городской информации	Эталон цвета	Наличие, тип подсветки
1	Объемные буквы на металлических направляющих в цвет фасада. Металл, пластик, оргстекло.	Фирменные цвета	Внутренняя или контурная, светодиодными.
2	Крышная конструкция-объемные буквы (требует получения разрешения)	Фирменные цвета	Внутренняя подсветка.
3	Знак адресации. Металл, пластик, оргстекло.	Белый (RAL 9003) Синий (RAL 5002)	Внутренняя подсветка.
4	Режимник	Фирменные цвета	Контурная подсветка.
5	Навигация. Металл, пластик, оргстекло.	Фирменные цвета	Внутренняя подсветка.

УСЛОВНЫЕ ОБОЗНАЧЕНИЯ

- место допустимого размещения объектов городской информации (вывески, рекламные конструкции)
- ось размещения объектов городской информации

Управление архитектуры и городского дизайна
ДГА администрации г.Перми
СООТВЕТСТВУЕТ АРХИТЕКТУРНОМУ
ОБЛИКУ ГОРОДА ПЕРМИ
«21» 08 2018
Бресано С.В. Подпись *Бресано С.В.*



ПРИМЕЧАНИЕ

- Размещение вывесок и рекламных конструкций должно осуществляться в границах места допустимого размещения объектов, установленных данным колерным паспортом.
- Размещение вывесок по отношению к друг другу, их конфигурация и наполненность информацией должны соответствовать Стандартным требованиям к вывескам, их размещению и эксплуатации, установленным и утвержденным Постановлением администрации города Перми от 25.01.2016 №958.
- В случае, если планируемые к размещению вывески не соответствуют требованиям к стандартным вывескам, установленным Постановлением администрации города Перми от 25.01.2016 №958, потребуется внесение изменений в настоящий колерный паспорт.
- Размещение рекламных конструкций производится на основании отдельного разрешения в соответствии с требованиями Решения Пермской городской думы от 27.01.2009 №11 "Об утверждении Положения о порядке установки и эксплуатации рекламных конструкций на территории города Перми.

01-04-2018-0Ф

Колерный паспорт объекта капитального строительства
по ул. Революции, №20 в Свердловском районе г. Перми

Изм.	Кол. уч.	Лист	N. док.	Доп.	Дата
Разраб.		Стаценко			03.18

Административное здание с
подземной парковкой

Страница	Лист	Листов
П	10	12

Размещение объектов городской информации. Фасад в осях 1-9.

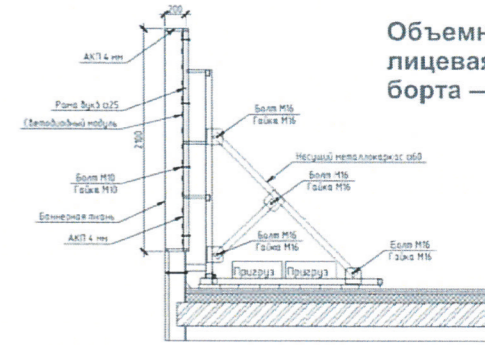
000 "Кадастр"

Лицевая сторона	
Взам. инв. N	
Подпись и дата	
Инв. N подл.	

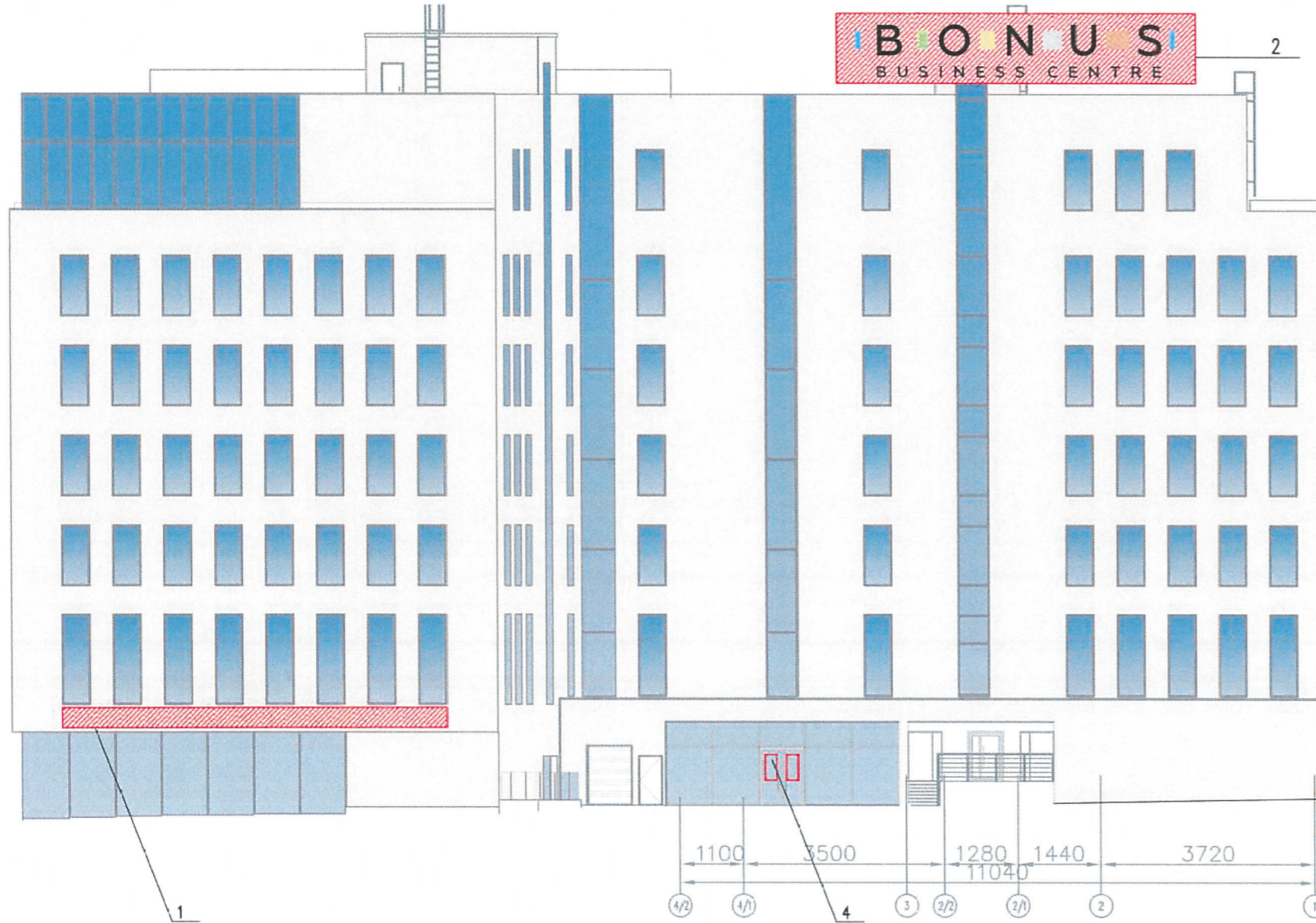
ДВОРОВОЙ ФАСАД

Крышная конструкция

Объемные световые буквы
лицевая сторона – акрил
борта – ПВХ



B O N U S
BUSINESS CENTRE



Ведомость размещения объектов городской информации

№	Название, тип объектов городской информации	Эталон цвета	Наличие, тип подсветки
1	Объемные буквы на металлических направляющих в цвет фасада. Металл, пластик, оргстекло.	Фирменные цвета	Внутренняя или контурная, светодиодными.
2	Крышная конструкция-объемные буквы (требует получения разрешения)	Фирменные цвета	Внутренняя подсветка.
3	Знак адресации. Металл, пластик, оргстекло.	Белый (RAL 9003) Синий (RAL 5002)	Внутренняя подсветка.
4	Режимник	Фирменные цвета	Контурная подсветка.
5	Навигация. Металл, пластик, оргстекло.	Фирменные цвета	Внутренняя подсветка.

УСЛОВНЫЕ ОБОЗНАЧЕНИЯ

- место допустимого размещения объектов городской информации (вывески, рекламные конструкции)
- ось размещения объектов городской информации

Управление архитектуры и городского дизайна
ДГА администрации г.Перми
СООТВЕТСТВУЕТ АРХИТЕКТУРНОМУ
ОБЛИКУ ГОРОДА ПЕРМИ
«21» 08 2018
Бресанов Е.В. Подпись *Бресанов*

ПРИМЕЧАНИЕ

- Размещение вывесок и рекламных конструкций должно осуществляться в границах места допустимого размещения объектов, установленных данным колерным паспортом.
- Размещение вывесок по отношению к друг другу, их конфигурация и наполненность информацией должны соответствовать Стандартным требованиям к вывескам, их размещению и эксплуатации, установленным и утвержденным Постановлением администрации города Перми от 25.01.2016 №958.
- В случае, если планируемые к размещению вывески не соответствуют требованиям к стандартным вывескам, установленным Постановлением администрации города Перми от 25.01.2016 №958, потребуется внесение изменений в настоящий колерный паспорт.
- Размещение рекламных конструкций производится на основании отдельного разрешения в соответствии с требованиями Решения Пермской городской думы от 27.01.2009 №11 "Об утверждении Положения о порядке установки и эксплуатации рекламных конструкций на территории города Перми.

01-04-2018-0Ф					
Колерный паспорт объекта капитального строительства по ул. Революции, №20 в Свердловском районе г. Перми					
Изм.	Код уч.	Лист	N. док.	Подп.	Дата
Разраб.	Стаценко	<i>St</i>			03.18
Административное здание с подземной парковкой			Страница	Лист	Листов
Размещение объектов городской информации. Фасад в осях 4/2-1.			П	11	12
			000 "Кадастр"		

Имя и фамилия	
Подпись и дата	
Взам.инж. N	

Позиция согласно ведомости отделки фасадов	Панель керамического гранита "Grasago" G-100/MR - (600x600). Цвет - белый	C:	0	
		M:	1	
		Y:	7	
		K:	11	
		R:	228	
		G:	225	
		B:	211	
1				

Позиция согласно ведомости отделки фасадов	Панель керамического гранита "Grasago" G-115/MR - (300x600). Цвет - коричневый	C:	0	
		M:	48	
		Y:	63	
		K:	64	
		R:	93	
		G:	48	
		B:	34	
2				

Позиция согласно ведомости отделки фасадов	Фасадная система с тонким штукатурным слоем Murexin Active Mineral, Цвет белый	C:	0	
		M:	0	
		Y:	5	
		K:	6	
		R:	240	
		G:	240	
3				

Позиция согласно ведомости отделки фасадов	Оцинкованная сталь в цвет керамогранита (белый)	C:	0	
		M:	0	
		Y:	5	
		K:	6	
		R:	240	
		G:	240	
5				

Позиция согласно ведомости отделки фасадов	Оцинкованная сталь в цвет керамогранита (коричневый)	C:	0	
		M:	18	
		Y:	63	
		K:	64	
		R:	93	
		G:	48	
6				

Позиция согласно ведомости отделки фасадов	Двухкамерный стеклопакет 8Neutral 70/43 зак-16-6-14-6TopN	C:	14	
		M:	9	
		Y:	0	
		K:	17	
		R:	182	
		G:	191	
8				

№ п/п	№ инв.	№ подл.	Дата	Подпись	№ инв.	№ подл.

СОГЛАСОВАНО
1^й заместитель начальника ДГА
г. Перми - главный архитектор
Д.Ю. Папшин

01-04-2018-0Ф						
Колерный паспорт объекта капитального строительства по ул. Революции, №20 в Свердловском районе г. Перми						
Изм.	Кол. уч.	Лист	N. док.	Подп.	Дата	
Разраб.		Стаценко			03.18	
Административное здание с подземной парковкой					Стадия	Лист
					П	12
Эталоны колеров					000 "Кадастр"	