



ДЕПАРТАМЕНТ ГРАДОСТРОИТЕЛЬСТВА И АРХИТЕКТУРЫ
АДМИНИСТРАЦИЯ ГОРОДА ПЕРМИ

Сеть парфюмерных супермаркетов "Практическая МАГИЯ"

17.12.2018 № 59-22-01-40-4854
КОЛЕРНЫЙ ПАСПОРТ

АДРЕС ОБЪЕКТА: г. Пермь, административный район Свердловский
улица Солдатова, здание (строение) №32

ПЕРМЬ 2018 г.

Ведомость чертежей комплекта марки ОФ

ЛИСТ	НАИМЕНОВАНИЕ	ПРИМЕЧАНИЯ
2	Общие данные, ведомость отделки фасадов	
3	Ситуационный план-схема	
4	Фотофиксация фасадов	
5	Главный фасад	
6	Боковой фасад в осях А-В	
7	Боковой фасад в осях В-С	
8	Дворовой фасад по оси В	
9	Дворовой фасад по оси С	
10	Боковой фасад в осях С-В	
11	Боковой фасад в осях В-А	
12-15	Размещение объектов городской информации	
16	Вывески	
17	Эталоны колеров	

Ведомость отделки фасадов

ПОЗ.	ЭЛЕМЕНТ ФАСАДА	ЭТАЛОН ЦВЕТА Lab	ОБОЗНАЧ.	ВИД ОТДЕЛКИ	ПРИМ.
1	Основное поле стены			Штукатурка, силикатная краска	
2	Основное поле стены (тип 2)	Белый		Композитные панели (сэндвич-панели)	
3	Поле стены 1 этажа			Штукатурка, силикатная краска	
4	Поле стены 1 этажа (тип 2)	Белый		Металлические оцинкованные листы с полимерным покрытием (профнастил)	
5	Цоколь, ступени крылец			Штукатурка, силикатная краска	
6	Оконные переплеты, дверные полотна	Белый		Металлопластик	
7	Дверные полотна, ставни			Краска по металлическим поверхностям	
8	Кровля			Металлические оцинкованные листы с полимерным покрытием (профнастил)	
9	Козырьки	Белый		Металлические оцинкованные листы с полимерным покрытием (профнастил)	
10	Перила, ограждения			Краска по металлическим поверхностям	
11	Металлические элементы фасада			Краска по металлическим поверхностям	
12	Водосточные трубы			Краска по металлическим поверхностям	

Ведомость ссылочных и прилагаемых документов

ОБОЗНАЧЕНИЕ	НАИМЕНОВАНИЕ	ПРИМЕЧАНИЯ

Предметом согласования данного колерного паспорта являются: принятые цветовые решения элементов фасада, применяемые материалы существующего объекта недвижимости, а также определение возможных видов и типов размещения объектов городской информации на нем. Вывески, не соответствующие стандартным требованиям (утверждены Постановлением администрации города Перми от 25.10.2016 № 958), и не зафиксированные в колерном паспорте, подлежат демонтажу.

ИНСТРУКЦИЯ

о порядке производства работ, связанных с окраской фасадов и всехнаружных частей зданий, сооружений, строений, расположенных на территории города Перми

- Окраска фасадов и всех наружных частей зданий, сооружений, строений, ограждений, заборов, павильонов, киосков, ларьков и прочих объектов, расположенных на территории города Перми, может производиться лишь на основании колерного паспорта фасадов на ремонт и окраску, выдаваемых Департаментом градостроительства и архитектуры Администрации г. Перми.
- До начала процесса окраски здания или какого-либо сооружения должны быть произведены работы по капитальному ремонту всех без исключения наружных частей его, подлежащих окраске.
- До начала ремонта зданий, имеющих газосветную рекламу, сообщить рекламораспространителю о предстоящих работах на фасаде здания с целью сохранения вывесок либо их демонтажу.
- Полуразрушенные и разрушенные архитектурные художественно-скульптурные детали здания, карнизы, колонны, пилястры, капители, фризы, тяги, лепные украшения, барельефы, мозаика, художественная роспись подлежат обязательному восстановлению в своем первоначальном виде.
- Категорически запрещается производить окраску здания без предварительного восстановления указанных деталей.
- Металлические поверхности отдельных частей здания, чугунные решетки, перила балконов и лестниц, кронштейны, дверные и оконные приборы, архитектурно-художественные детали перед окраской очищаются от грязи, ржавчины, старой краски и и покрываются вновь лишь масляной краской.
- В соответствии с выданными образцами цвета (колерами) на окраску здания организация, проводящая ремонт здания, составляет пробные образцы цвета, которые наносятся на видное место стены.
- Проверку и согласование пробного образца цвета (колера), а также готовности поверхности стены и отдельных наружных частей здания к окраске производит уполномоченный представитель Департамента градостроительства и архитектуры Администрации г. Перми. Без указанной проверки и согласования производить окраску фасада категорически воспрещается.
- Домоуправления, организации или учреждения, производящие окраску и связанный с ней ремонт здания, несут полную ответственность за точное выполнение настоящей инструкции и привлекаются к ответственности за нарушение ее.
- Цветовая гамма рекламносителей должна гармонировать с основным колористическим решением фасадов здания.
- По всем вопросам, связанным с производством работ по покраске зданий, необходимо обращаться в Департамент градостроительства и архитектуры Администрации г. Перми, (ул. Сибирская, 15, к. 314)

ПОЯСНИТЕЛЬНАЯ ЗАПИСКА

Объект - административное здание со встроенно-пристроенными помещениями по адресу ул. Солдатова, 32, г. Пермь.
 Год постройки - 1979. Количество этажей - 2.
 Тип перекрытий - железобетонные, Материал несущих стен - каменные, кирпичные.

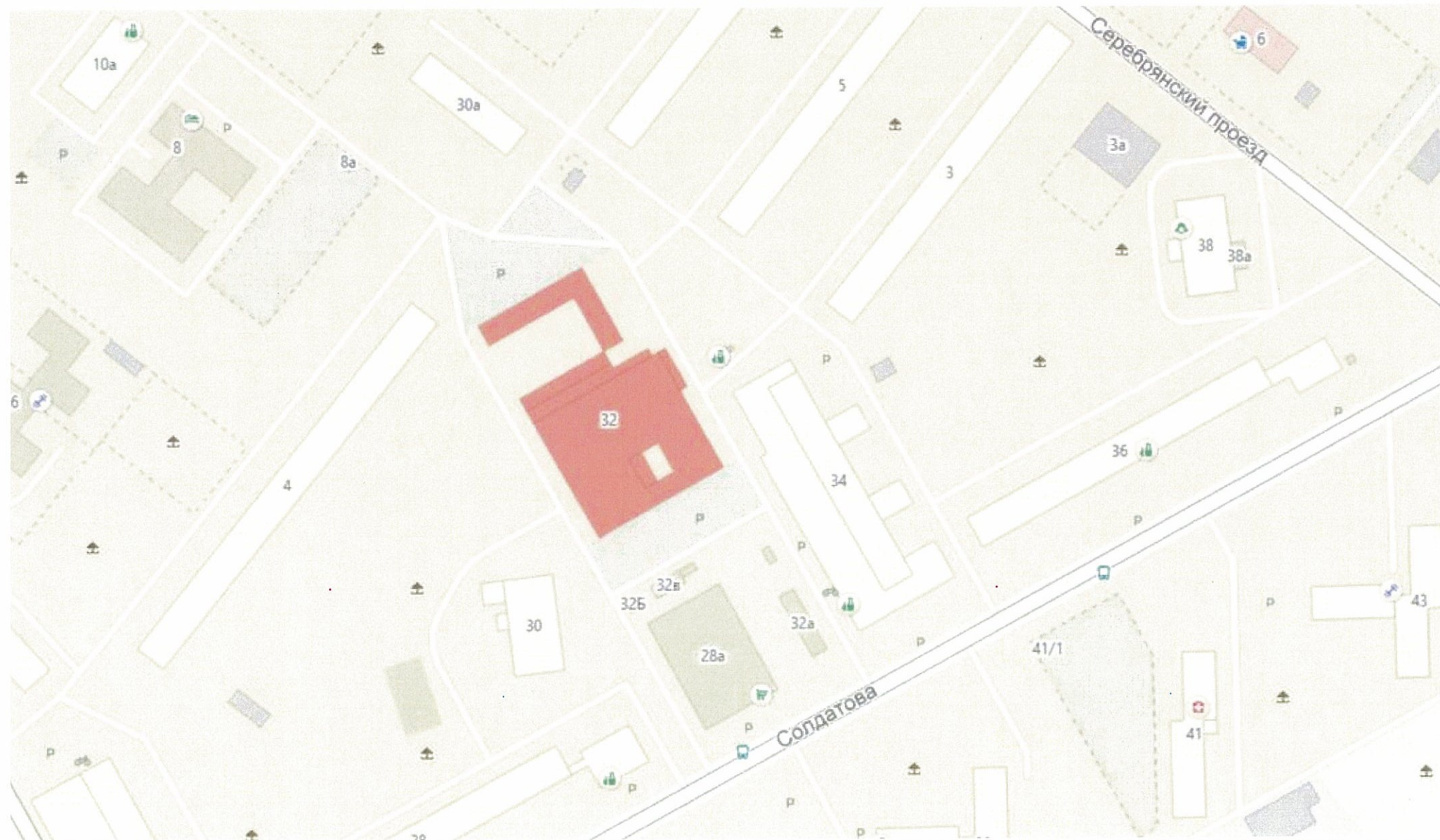
- Материалы и технология проведения работ
 Для обеспечения долговечности декоративно-защитных фасадных покрытий и увеличения срока межремонтных работ в первую очередь необходимо производить работы по ремонту системы водоотвода (металлические открытые контура здания и выступающих элементов, сливы водостоки, гидроизоляция) для полного отвода воды от фасада.
 * Работы производить в соответствии со СНиП 3.04.01-87 «Изоляционные и отделочные покрытия», ТР 79-98 «Технические рекомендации по подготовке поверхностей наружных и ограждающих конструкций жилых и общественных зданий под отделку при их реконструкции и ремонте», ТР 85-89 «Технические рекомендации по входному контролю качества материалов, применяемых для отделки фасадов».
- Отделка части фасадов в жилой части выполнена покрытием фасадной краской.
 - Для производства ремонта фасада необходимо очистить от грязи водой аппаратом высокого давления, или вручную, с использованием при надобности специальных химических препаратов.
 - Установка и разборка наружных лесов с защитной сеткой.
 - Произвести отбивку старой штукатурки с поверхности стен и очистить фасадную плитку от грязи.
 - Покрыть очищенную поверхность стены перед нанесением штукатурки грунтовкой.
 - Перед нанесением штукатурки выполнить устройство ПВХ сетки, на ровных участках стен площадью от 5 м².
 - Оштукатурить стены цементно-известковым раствором.
 - После оштукатуривания выполнить грунтовку фасадов.
 - Произвести выравнивание поверхности штукатурки шпатлевочной смесью.
 - Покрыть выравненную поверхность фасадов грунтовкой для защиты штукатурки от растрескивания при воздействии транспортных вибраций.
 - Произвести окраску за 2 раза фасадной краской.



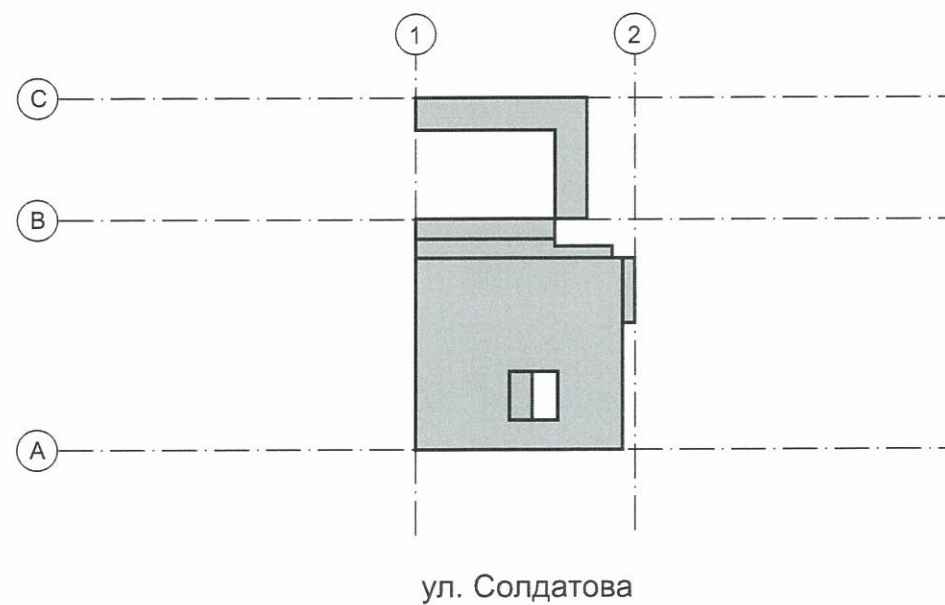
В соответствии с Градостроительным кодексом Российской Федерации и Постановлением администрации города Перми от 22.02.2017 № 130 «Об утверждении Порядка и критериев согласования колерного паспорта, требований к содержанию колерного паспорта, формы колерного паспорта» согласованные департаментом градостроительства и архитектуры администрации города Перми проекты колерных паспортов либо проекты изменений в колерные паспорта не являются разрешительной документацией на строительство, реконструкцию объекта капитального строительства; не являются правовым основанием на устройство пристроек, навесов, козырьков.

						23 - 08 - 2018 - ОФ		
						Колерный паспорт фасадов здания по ул. Солдатова, 32 в Свердловском районе города Перми		
Изм.	Кол.уч	Лист	№док	Подпись	Дата	Стадия	Лист	Листов
						П	2	17
Выполнил	Пермяков В.				08.2018	Административное здание со встроенно-пристроенными помещениями		
						Общие данные, инструкция ведомость отделки фасадов		
						Сеть парфюмерных супермаркетов "Практическая МАГИЯ"		

**Ситуационный план-схема административного здания со
встроенно-пристроенными помещениями**



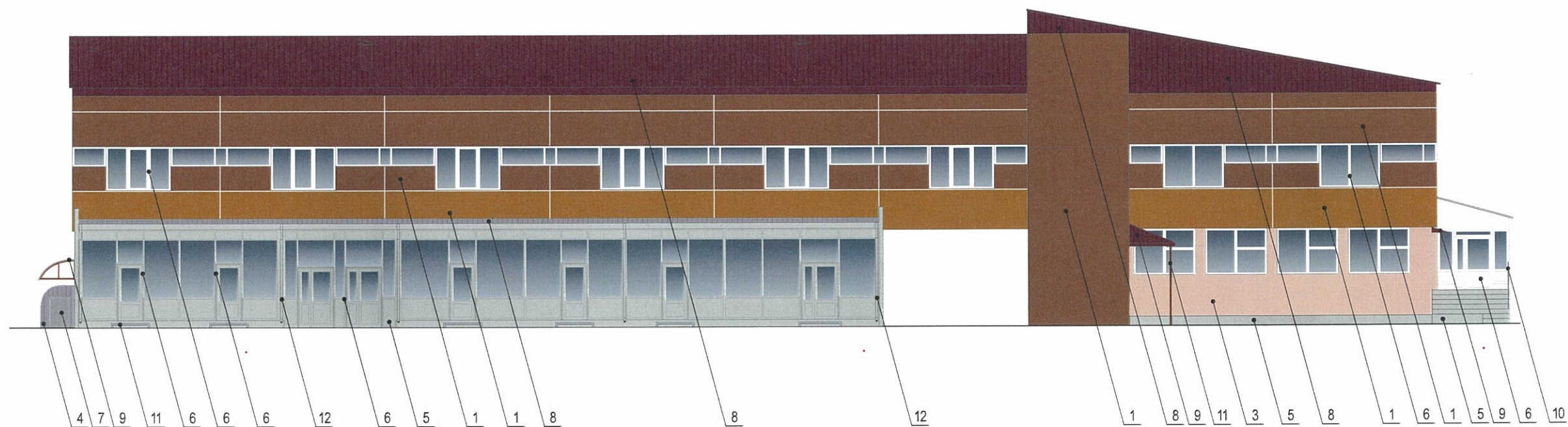
План осей



						23 - 08 - 2018 - ОФ			
						Колерный паспорт фасадов здания по ул. Солдато́ва, 32 в Свердловском районе города Перми			
Изм.	Кол.уч.	Лист	Недок	Подпись	Дата	Административное здание со встроенно-пристроенными помещениями	Стадия	Лист	Листов
							П	3	17
Выполнил	Пермяков В.				08.2018	Ситуационный план-схема	Сеть парфюмерных супермаркетов "Практическая МАГИЯ"		



						23 - 08 - 2018 - ОФ			
						Колерный паспорт фасадов здания по ул. Солдатова, 32 в Свердловском районе города Перми			
Изм.	Кол.уч	Лист	Недок	Подпись	Дата	Административное здание со встроенно-пристроенными помещениями	Стадия	Лист	Листов
							П	4	17
Выполнил	Пермяков В.				08.2018	Фотофиксация фасадов	Сеть парфюмерных супермаркетов "Практическая МАГИЯ"		

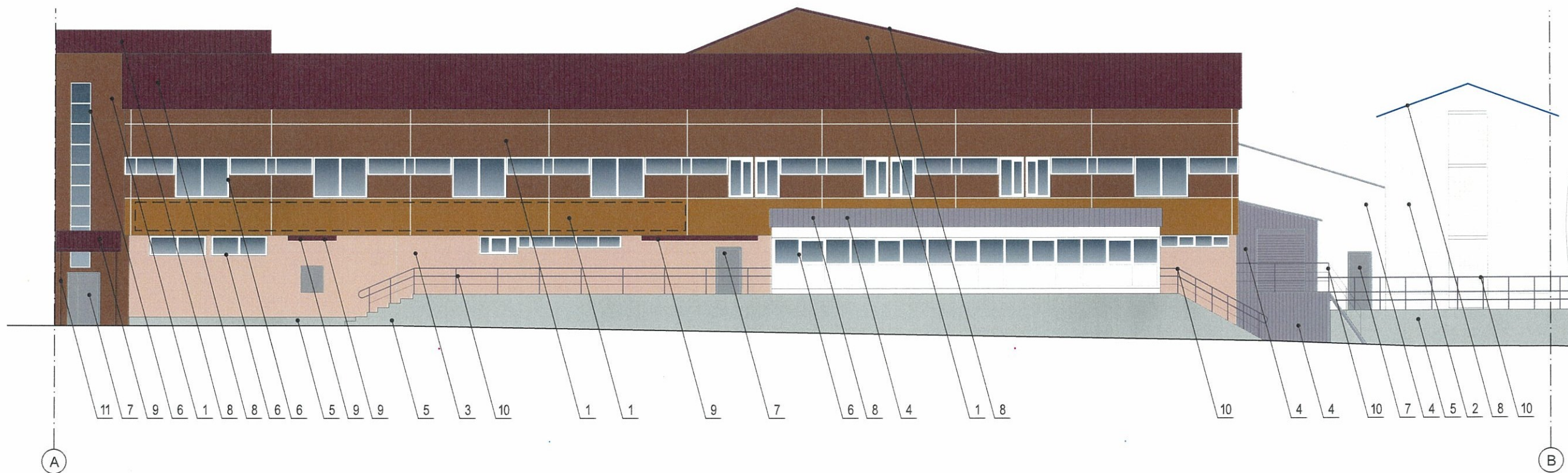


ПРИМЕЧАНИЕ:

1. В случае, если наружные лестницы при дополнительно устроенных входах в общественные помещения здания выходят за границы предоставленного земельного участка и красные линии квартала, то устройство дополнительных или переустройство существующих входных групп требует получения разрешения в установленном порядке;
2. В случае устройства или переустройства (перепланировки, ремонта, реконструкции) помещений общественного назначения, их входных групп в обязательном порядке должны быть предусмотрены мероприятия по обеспечению доступности данных помещений для маломобильных групп населения, включая инвалидов, использующих кресла-коляски и собак-проводников (далее-МГН) в соответствии с требованиями СП 59.13330.2016 Свод правил. Доступность зданий и сооружений для маломобильных групп населения. Данный свод правил касается функционально-планировочных элементов зданий и сооружений, их участков или отдельных помещений, доступных для МГН (входные узлы, коммуникации, пути эвакуации, помещения и зоны обслуживания, а также их информационное и инженерное обустройство). В частности, лестницы при входах в общественные помещения должны дублироваться пандусами с уклоном не более 1:20 (5%) или иными средствами подъема (подъемные платформы, лифты и т.д.). Согласно вышеуказанному Своду правил наружные лестницы и пандусы должны иметь поручни с учетом технических требований к опорным стационарным устройствам по ГОСТ Р 51261; размеры входной площадки при открывании дверей наружу должны быть не менее 1,4 x 2,0 или 1,5 x 1,85; размеры входной площадки с пандусом не менее 2,2 x 2,2 м.

СОГЛАСОВАНО
 1^й заместитель начальника ДГА
 г. Перми - главный архитектор
 Д.Ю. Глазшин
 24.08.18

						23 - 08 - 2018 - ОФ			
						Колерный паспорт фасадов здания по ул. Солдатова, 32 в Свердловском районе города Перми			
Изм.	Кол.уч.	Лист	Недок	Подпись	Дата	Административное здание со встроенно-пристроенными помещениями	Стадия	Лист	Листов
							П	5	17
Выполнил	Пермяков В.				08.2018	Главный фасад	Сеть парфюмерных супермаркетов "Практическая МАГИЯ"		



СОГЛАСОВАНО
 заместитель начальника ДГА
 г. Перми - главный архитектор
 Д.Ю. Лапшин
 24/08/2018

[- - -] - Место для размещения дополнительного оборудования

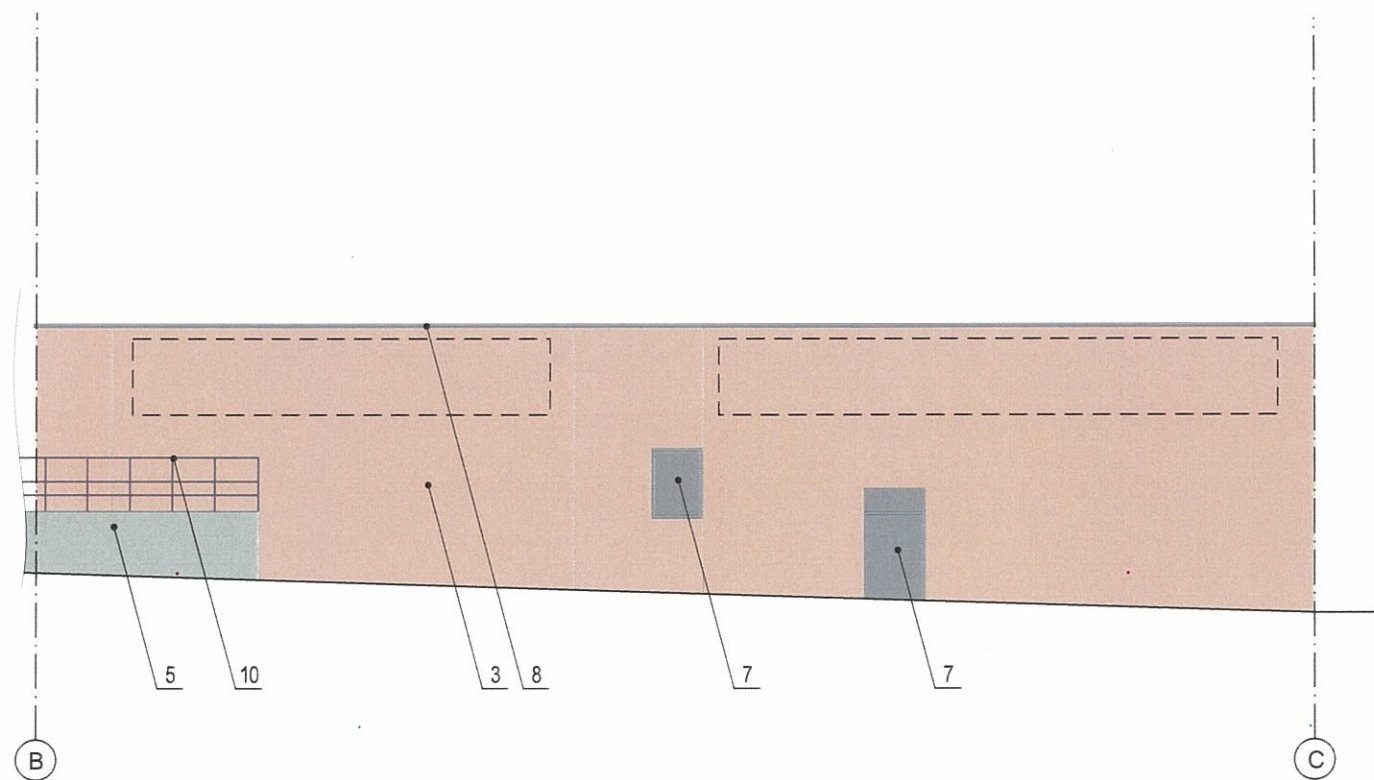
ПРИМЕЧАНИЕ:

1. В случае, если наружные лестницы при дополнительно устроенных входах в общественные помещения здания выходят за границы предоставленного земельного участка и красные линии квартала, то устройство дополнительных или переустройство существующих входных групп требует получения разрешения в установленном порядке;
2. В случае устройства или переустройства (перепланировки, ремонта, реконструкции) помещений общественного назначения, их входных групп в обязательном порядке должны быть предусмотрены мероприятия по обеспечению доступности данных помещений для маломобильных групп населения, включая инвалидов, использующих кресла-коляски и собак-проводников (далее-МГН) в соответствии с требованиями СП 59.13330.2016 Свод правил. Доступность зданий и сооружений для маломобильных групп населения. Данный свод правил касается функционально-планировочных элементов зданий и сооружений, их участков или отдельных помещений, доступных для МГН (входные узлы, коммуникации, пути эвакуации, помещения и зоны обслуживания, а также их информационное и инженерное обустройство). В частности, лестницы при входах в общественные помещения должны дублироваться пандусами с уклоном не более 1:20 (5%) или иными средствами подъема (подъемные платформы, лифты и т.д.). Согласно вышеуказанному Своду правил наружные лестницы и пандусы должны иметь поручни с учетом технических требований к опорным стационарным устройствам по ГОСТ Р 51261; размеры входной площадки при открывании дверей наружу должны быть не менее 1,4 x 2,0 или 1,5 x 1,85; размеры входной площадки с пандусом не менее 2,2 x 2,2 м.

23 - 08 - 2018 - ОФ

Колерный паспорт фасадов здания по ул. Солдатова, 32
 в Свердловском районе города Перми

Изм.	Кол.уч.	Лист	Недок	Подпись	Дата	Административное здание со встроенно-пристроенными помещениями	Стадия	Лист	Листов
							П	6	17
Выполнил		Пермяков В.			08.2018	Боковой фасад в осях А-В	Сеть парфюмерных супермаркетов "Практическая МАГИЯ"		



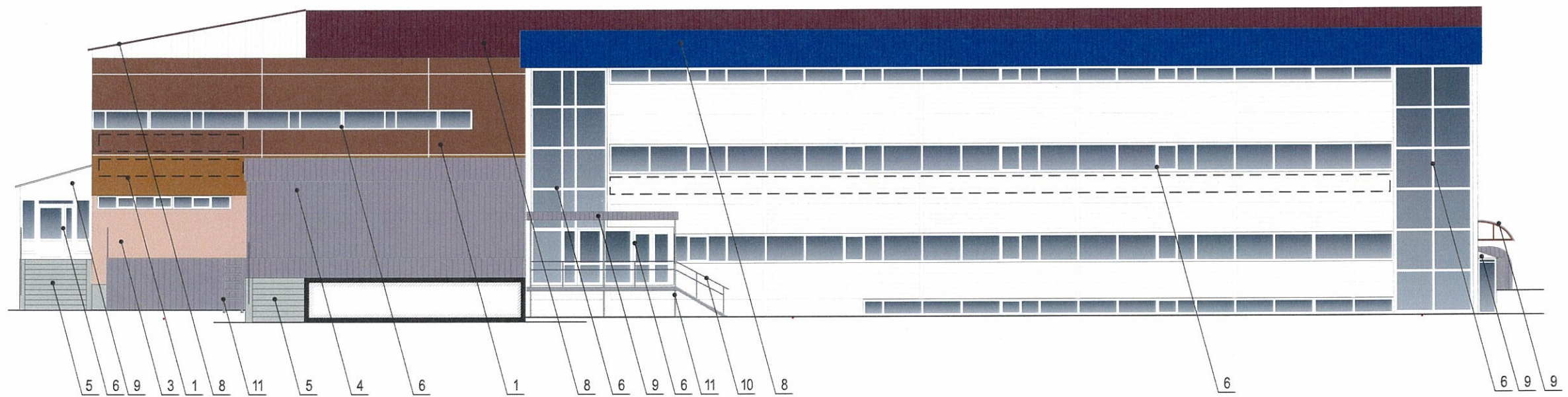
СОГЛАСОВАНО
1-й заместитель начальника ДГА
г. Перми - главный архитектор
Д.Ю. Лапшин
24.12.18

☐ - Место для размещения дополнительного оборудования

ПРИМЕЧАНИЕ:

1. В случае, если наружные лестницы при дополнительно устроенных входах в общественные помещения здания выходят за границы предоставленного земельного участка и красные линии квартала, то устройство дополнительных или переустройство существующих входных групп требует получения разрешения в установленном порядке;
2. В случае устройства или переустройства (перепланировки, ремонта, реконструкции) помещений общественного назначения, их входных групп в обязательном порядке должны быть предусмотрены мероприятия по обеспечению доступности данных помещений для маломобильных групп населения, включая инвалидов, использующих кресла-коляски и собак-проводников (далее-МГН) в соответствии с требованиями СП 59.13330.2016 Свод правил. Доступность зданий и сооружений для маломобильных групп населения. Данный свод правил касается функционально-планировочных элементов зданий и сооружений, их участков или отдельных помещений, доступных для МГН (входные узлы, коммуникации, пути эвакуации, помещения и зоны обслуживания, а также их информационное и инженерное обустройство). В частности, лестницы при входах в общественные помещения должны дублироваться пандусами с уклоном не более 1:20 (5%) или иными средствами подъема (подъемные платформы, лифты и т.д.). Согласно вышеуказанному Своду правил наружные лестницы и пандусы должны иметь поручни с учетом технических требований к опорным стационарным устройствам по ГОСТ Р 51261; размеры входной площадки при открывании дверей наружу должны быть не менее 1,4 x 2,0 или 1,5 x 1,85; размеры входной площадки с пандусом не менее 2,2 x 2,2 м.

						23 - 08 - 2018 - ОФ			
						Колерный паспорт фасадов здания по ул. Солдатова, 32 в Свердловском районе города Перми			
Изм.	Кол.уч.	Лист	№док	Подпись	Дата	Административное здание со встроенно-пристроенными помещениями	Стадия П	Лист 7	Листов 17
Выполнил	Пермяков В.				08.2018	Боковой фасад в осях В-С	Сеть парфюмерных супермаркетов "Практическая МАГИЯ"		

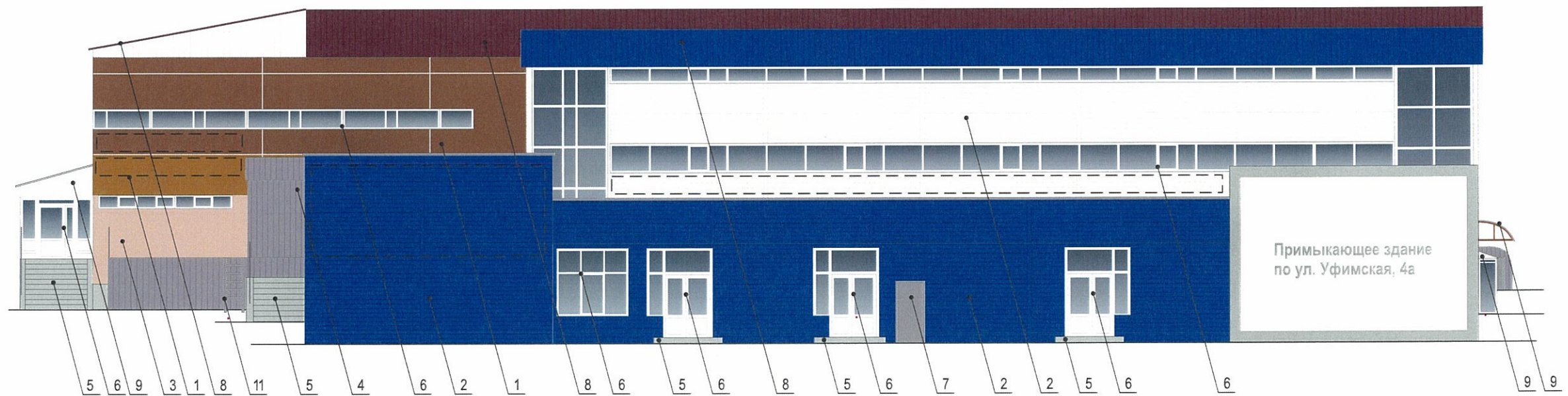


1. Размещение дополнительного оборудования, дополнительных элементов и устройств на фасадах объектов капитального строительства допускается при соблюдении следующих условий:
 - а) единое архитектурное и цветовое решение фасадов (в том числе размер, форма, цвет, материал);
 - б) соответствие архитектурному решению фасадов, предусмотренному проектной документацией, с привязкой к основным композиционным осям фасадов (системе горизонтальных и вертикальных осей);
 - в) соответствие ГОСТам, техническим регламентам, установленным законодательством Российской Федерации в области обеспечения санитарно-эпидемиологического благополучия населения, пожарной безопасности;
2. Размещение наружных блоков систем кондиционирования и вентиляции допускается:
 - а) на кровле объектов капитального строительства;
 - б) на оконных и дверных проемах в единой (вертикальной, горизонтальной) системе осей фасадов, в окнах подвального этажа, в плоскости остекления без выхода за плоскость фасадов с использованием маскирующих ограждений (решеток, жалюзи).
3. Размещение наружных блоков систем кондиционирования и вентиляции на поверхности главных фасадов, в оконных и дверных проемах за плоскостью фасадов не допускается:
 - а) над пешеходными тротуарами;
 - б) на высоте менее 3,0 м от поверхности земли.
4. Антенны должны размещаться:
 - а) на кровле объектов капитального строительства - компактными упорядоченными группами, с использованием единой несущей основы, в том числе с устройством ограждения, а также с учетом требований действующего законодательства;
 - б) на дворовых фасадах, глухих стенах, не просматривающихся с улицы;
 - в) на дворовых фасадах - в простенках между окнами на пересечении вертикальной оси простенка и оси, соответствующей верхней границе проема.

СОГЛАСОВАНО
 1-й заместитель начальника ДГА
 г. Перми - главный архитектор
 Д.Ю. Давыдов
 24.08.18

[---] - Место для размещения дополнительного оборудования

						23 - 08 - 2018 - ОФ			
						Колерный паспорт фасадов здания по ул. Солдатова, 32 в Свердловском районе города Перми			
Изм.	Кол.уч.	Лист	№ док	Подпись	Дата	Административное здание со встроенно-пристроенными помещениями	Стадия	Лист	Листов
							П	8	17
Выполнил	Пермяков В.				08.2018	Дворовой фасад по оси В	Сеть парфюмерных супермаркетов "Практическая МАГИЯ"		

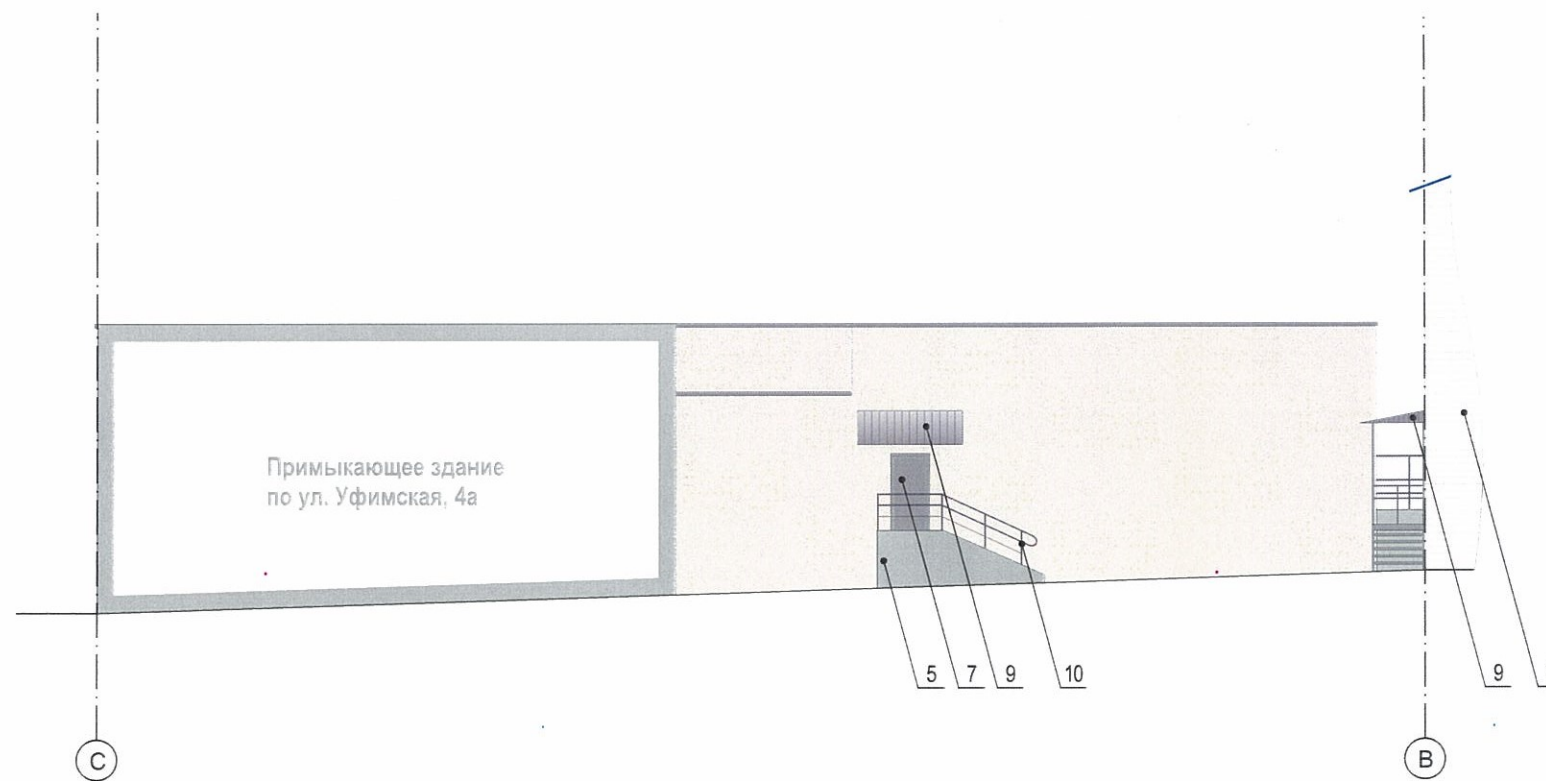


1. Размещение дополнительного оборудования, дополнительных элементов и устройств на фасадах объектов капитального строительства допускается при соблюдении следующих условий:
 - а) единое архитектурное и цветовое решение фасадов (в том числе размер, форма, цвет, материал);
 - б) соответствие архитектурному решению фасадов, предусмотренному проектной документацией, с привязкой к основным композиционным осям фасадов (системе горизонтальных и вертикальных осей);
 - в) соответствие ГОСТам, техническим регламентам, установленным законодательством Российской Федерации в области обеспечения санитарно-эпидемиологического благополучия населения, пожарной безопасности;
2. Размещение наружных блоков систем кондиционирования и вентиляции допускается:
 - а) на кровле объектов капитального строительства;
 - б) на оконных и дверных проемах в единой (вертикальной, горизонтальной) системе осей фасадов, в окнах подвального этажа, в плоскости остекления без выхода за плоскость фасадов с использованием маскирующих ограждений (решеток, жалюзи).
3. Размещение наружных блоков систем кондиционирования и вентиляции на поверхности главных фасадов, в оконных и дверных проемах за плоскостью фасадов не допускается:
 - а) над пешеходными тротуарами;
 - б) на высоте менее 3,0 м от поверхности земли.
4. Антенны должны размещаться:
 - а) на кровле объектов капитального строительства - компактными упорядоченными группами, с использованием единой несущей основы, в том числе с устройством ограждения, а также с учетом требований действующего законодательства;
 - б) на дворовых фасадах, глухих стенах, не просматривающихся с улицы;
 - в) на дворовых фасадах - в простенках между окнами на пересечении вертикальной оси простенка и оси, соответствующей верхней границе проема.

СОГЛАСОВАНО
1^й заместитель начальника ДТО
г. Перми - главный архитектор
В.Ю. Ланкин
24.08.2018

[] - Место для размещения дополнительного оборудования

						23 - 08 - 2018 - ОФ			
						Колерный паспорт фасадов здания по ул. Солдатова, 32 в Свердловском районе города Перми			
Изм.	Кол.уч.	Лист	№ док	Подпись	Дата	Административное здание со встроенно-пристроенными помещениями	Стадия	Лист	Листов
							П	9	17
Выполнил		Пермяков В.			08.2018	Дворовой фасад по оси С	Сеть парфюмерных супермаркетов "Практическая МАГИЯ"		



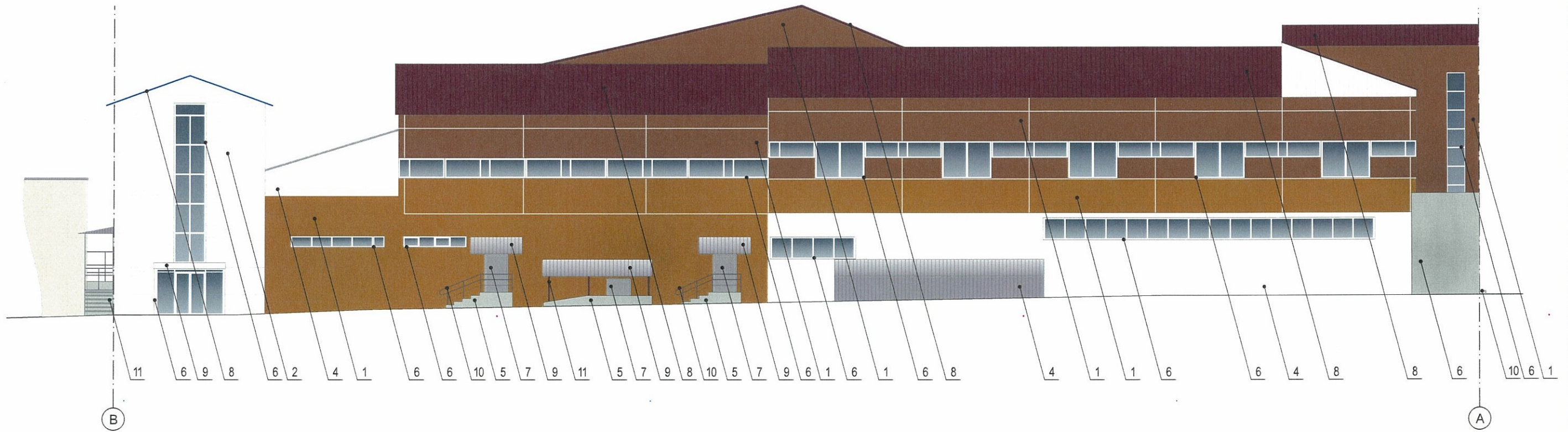
СОГЛАСОВАНО
 1^й заместитель начальника ДГА
 г. Перми - главный архитектор
 Д.Ю. Палшин

— Место для размещения дополнительного оборудования

ПРИМЕЧАНИЕ:

1. В случае, если наружные лестницы при дополнительно устроенных входах в общественные помещения здания выходят за границы предоставленного земельного участка и красные линии квартала, то устройство дополнительных или переустройство существующих входных групп требует получения разрешения в установленном порядке;
2. В случае устройства или переустройства (перепланировки, ремонта, реконструкции) помещений общественного назначения, их входных групп в обязательном порядке должны быть предусмотрены мероприятия по обеспечению доступности данных помещений для маломобильных групп населения, включая инвалидов, использующих кресла-коляски и собак-проводников (далее-МГН) в соответствии с требованиями СП 59.13330.2016 Свод правил. Доступность зданий и сооружений для маломобильных групп населения. Данный свод правил касается функционально-планировочных элементов зданий и сооружений, их участков или отдельных помещений, доступных для МГН (входные узлы, коммуникации, пути эвакуации, помещения и зоны обслуживания, а также их информационное и инженерное обустройство). В частности, лестницы при входах в общественные помещения должны дублироваться пандусами с уклоном не более 1:20 (5%) или иными средствами подъема (подъемные платформы, лифты и т.д.). Согласно вышеуказанному Своду правил наружные лестницы и пандусы должны иметь поручни с учетом технических требований к опорным стационарным устройствам по ГОСТ Р 51261; размеры входной площадки при открывании дверей наружу должны быть не менее 1,4 x 2,0 или 1,5 x 1,85; размеры входной площадки с пандусом не менее 2,2 x 2,2 м.

						23 - 08 - 2018 - ОФ			
						Колерный паспорт фасадов здания по ул. Солдатова, 32 в Свердловском районе города Перми			
Изм.	Кол.уч.	Лист	№ док	Подпись	Дата	Административное здание со встроенно-пристроенными помещениями	Стадия П	Лист 10	Листов 17
					08.2018	Боковой фасад в осях С-В	Сеть парфюмерных супермаркетов "Практическая МАГИЯ"		
Выполнил	Пермяков В.								



СОГЛАСОВАНО
 1й заместитель начальника ДГА
 г. Перми - главный архитектор
 А.Ю. Терещин
 24.08.18

— Место для размещения дополнительного оборудования

ПРИМЕЧАНИЕ:

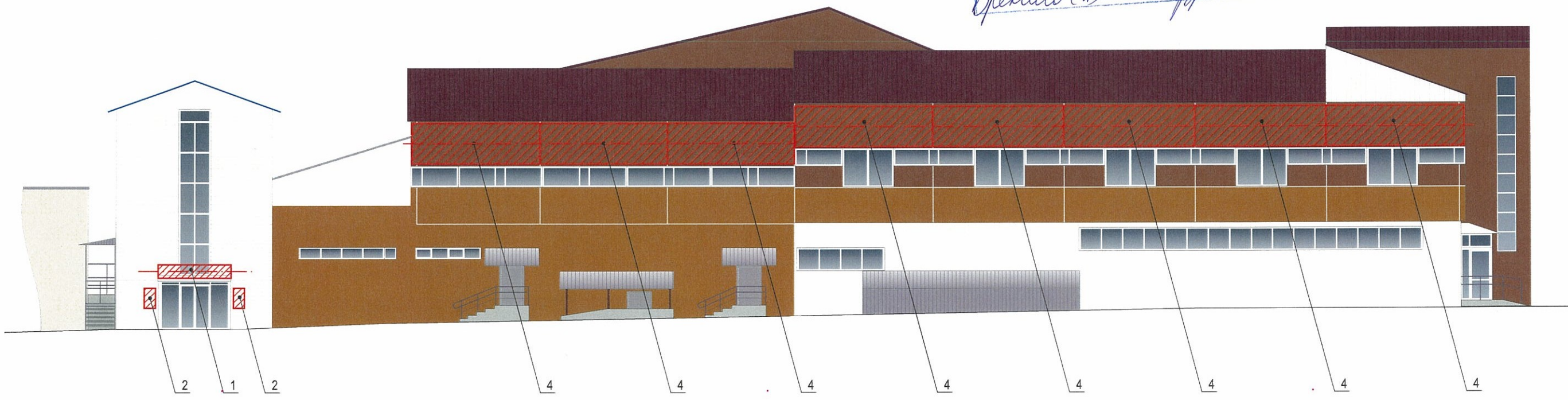
1. В случае, если наружные лестницы при дополнительно устроенных входах в общественные помещения здания выходят за границы предоставленного земельного участка и красные линии квартала, то устройство дополнительных или переустройство существующих входных групп требует получения разрешения в установленном порядке;
2. В случае устройства или переустройства (перепланировки, ремонта, реконструкции) помещений общественного назначения, их входных групп в обязательном порядке должны быть предусмотрены мероприятия по обеспечению доступности данных помещений для маломобильных групп населения, включая инвалидов, использующих кресла-коляски и собак-проводников (далее-МГН) в соответствии с требованиями СП 59.13330.2016 Свод правил. Доступность зданий и сооружений для маломобильных групп населения. Данный свод правил касается функционально-планировочных элементов зданий и сооружений, их участков или отдельных помещений, доступных для МГН (входные узлы, коммуникации, пути эвакуации, помещения и зоны обслуживания, а также их информационное и инженерное обустройство). В частности, лестницы при входах в общественные помещения должны дублироваться пандусами с уклоном не более 1:20 (5%) или иными средствами подъема (подъемные платформы, лифты и т.д.). Согласно вышеуказанному Своду правил наружные лестницы и пандусы должны иметь поручни с учетом технических требований к опорным стационарным устройствам по ГОСТ Р 51261; размеры входной площадки при открывании дверей наружу должны быть не менее 1,4 x 2,0 или 1,5 x 1,85; размеры входной площадки с пандусом не менее 2,2 x 2,2 м.

						23 - 08 - 2018 - ОФ			
						Колерный паспорт фасадов здания по ул. Солдатова, 32 в Свердловском районе города Перми			
Изм.	Кол.уч	Лист	Недок	Подпись	Дата	Административное здание со встроенно-пристроенными помещениями	Стадия	Лист	Листов
							П	11	17
Выполнил	Пермяков В.				08.2018	Боковой фасад в осях В-А	Сеть парфюмерных супермаркетов "Практическая МАГИЯ"		

Пример группировки табличек (см. позицию 7)

Центральный этаж	О	САЛОН ОПТИКИ	Сменные модули
1 этаж	✶	ОРГАНИЗАЦИЯ	
2 этаж	☰	ЗООМАГАЗИН	
3 этаж	☼	ОРГАНИЗАЦИЯ	

Управление архитектуры и городского дизайна
ДГА администрации г.Перми
**СООТВЕТСТВУЕТ АРХИТЕКТУРНОМУ
ОБЛИКУ ГОРОДА ПЕРМИ**
«24» 12 18
Дресало С.В. Подпись *Дресало С.В.*



Допускается размещение настенных вывесок (далее - вывески) в границах помещения заинтересованного лица в виде: отдельно расположенных букв без использования "подложки" (в том числе световых, объемных, пластиковых, металлических) с использованием неона, выполненных по инновационным технологиям (в том числе с использованием краесвеченных систем, вывесок со светодинамикой).

Вывески должны быть привязаны к композиционным осям фасадов объектов капитального строительства и соответствовать архитектурному решению фасадов.

Размещение вывесок, табличек на фасадах объектов капитального строительства с несколькими входными группами (входами) должно осуществляться упорядоченно и комплексно, с учётом:

- сохранения общего архитектурно-художественного, композиционного решения фасадов;
- единой высоты, толщины вывесок, табличек;
- единой горизонтальной оси размещения на всём протяжении фасадов; соблюдения требований Федерального закон от 01.06.2005 № 53-ФЗ "О государственном языке Российской Федерации".

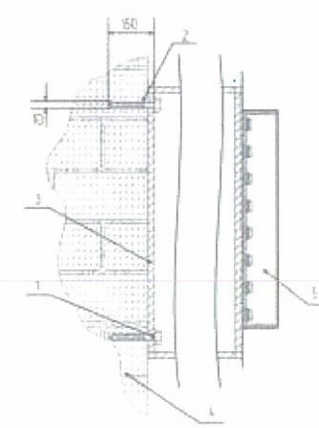
На объекте капитального строительства, оборудованном одной входной группой (входом), предназначенной для более чем двух заинтересованных лиц, вывески заменяются общей табличкой (режимник).

Допускается выполнение вывески в виде крышной установки, которая размещается на кровле, расположенной над верхним этажом объекта капитального строительства.

Таблички (режимник) могут быть заменены надписями на стекле витрины, входной двери, выполненными в технике аппликации.

Допускается размещение арт-объектов, выполненных из разных материалов художниками-монументалистами.

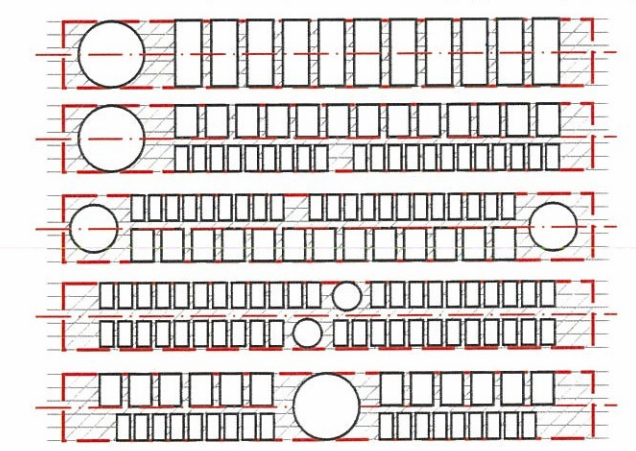
Размещение вывесок, перекрывающих оконные проемы, а также расположенных на балконах зданий и сооружений должно быть согласовано с собственниками помещений, к которым относится балкон и данный оконный проем.



Крепление металлоконструкции к фасаду производится на закладные детали - анкерными болтами в сборе с дюбелями. Конструктивную часть дополнительно разработать с конструктором.

1 - анкерный болт D10 L150
2 - дюбель D12
3 - металлоконструкция
4 - кирпичная кладка
5 - объемная буква с подсветкой

Схемы компоновки объемных букв и/или логотипов, знаков относительно оси размещения объектов городской информации



№	Название, тип объектов городской информации	Цвет	Тип подсветки
1	Объемные буквы и/или логотипы на козырьке здания на металлических направляющих в цвет фасада. Выполнены из металла, пластика, органического стекла.	Фирменные цвета	Внутренняя или контурная, светодиодами
2	Режимник. Пленочная аппликация на стекле. Металл, пластик, оргстекло.	Белый, прозрачный	
3	Знак адресации. Металл, пластик, оргстекло.	Синий, белый	
4	Банеры в цвет фасада, информация не более 50% от поля фона.	Фон - в цвет фасада, информация не более 50% от поля фона	
5	Объемные буквы и/или логотипы на металлических направляющих в цвет фасада. Выполнены из металла, пластика, органического стекла.	Фирменные цвета	Внутренняя или контурная, светодиодами
6	Оклейка витрины (допустимо однотонное написание информации, состоящей только из букв и занимающей собой не более 30% площади витрины)	Фирменные цвета	
7	Таблички модульные	Фирменные цвета	

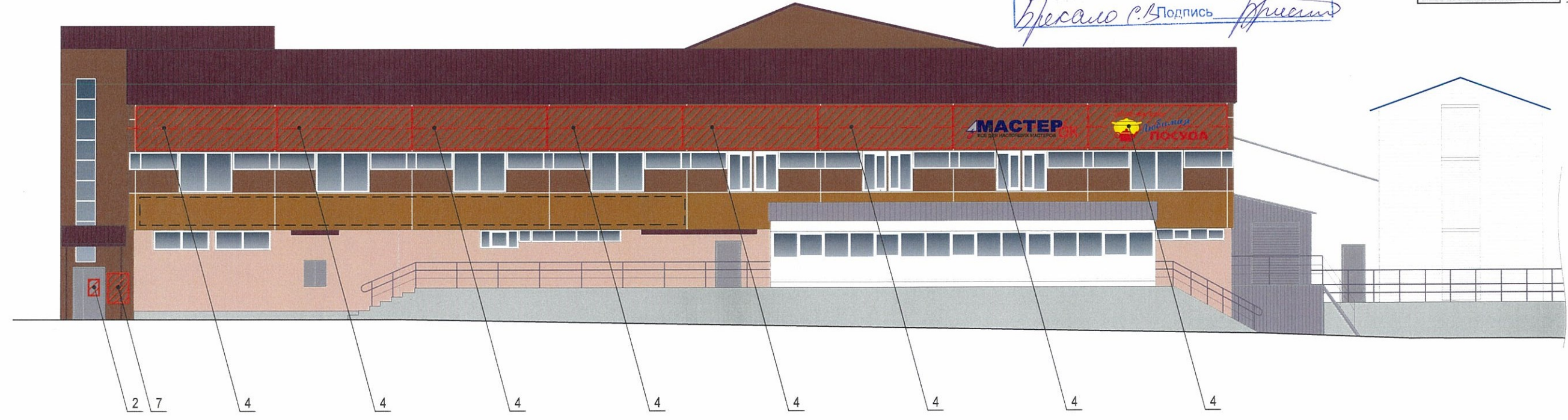
- места допустимого размещения объектов городской информации, вывесок

- ось размещения объектов городской информации, вывесок

						23 - 08 - 2018 - ОФ			
						Колерный паспорт фасадов здания по ул. Солдатова, 32 в Свердловском районе города Перми			
Изм.	Кол.уч.	Лист	№док	Подпись	Дата	Административное здание со встроенно-пристроенными помещениями	Стадия	Лист	Листов
				<i>Дресало С.В.</i>	08.2018		П	13	17
Выполнил						Пермяков В.	Сеть парфюмерных супермаркетов "Практическая МАГИЯ"		

Управление архитектуры и городского дизайна
ДГА администрации г.Перми
СООТВЕТСТВУЕТ АРХИТЕКТУРНОМУ
ОБЛИКУ ГОРОДА ПЕРМИ
«27» 12, 18
Бресано С.В. Подпись

Пример группировки табличек (см. позицию 7)



Допускается размещение настенных вывесок (далее - вывески) в границах помещения заинтересованного лица в виде: отдельно расположенных букв без использования "подложки" (в том числе световых, объемных, пластиковых, металлических) с использованием неона, выполненных по инновационным технологиям (в том числе с использованием краесвеченных систем, вывесок со светодинамикой).

Вывески должны быть привязаны к композиционным осям фасадов объектов капитального строительства и соответствовать архитектурному решению фасадов.

Размещение вывесок, табличек на фасадах объектов капитального строительства с несколькими входными группами (входами) должно осуществляться упорядоченно и комплексно, с учётом:

- сохранения общего архитектурно-художественного, композиционного решения фасадов;
- единой высоты, толщины вывесок, табличек;
- единой горизонтальной оси размещения на всём протяжении фасадов; соблюдения требований Федерального закон от 01.06.2005 № 53-ФЗ "О государственном языке Российской Федерации".

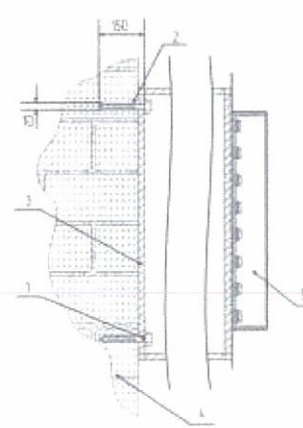
На объекте капитального строительства, оборудованном одной входной группой (входом), предназначенной для более чем двух заинтересованных лиц, вывески заменяются общей табличкой (режимник).

Допускается выполнение вывески в виде крышной установки, которая размещается на кровле, расположенной над верхним этажом объекта капитального строительства.

Таблички (режимник) могут быть заменены надписями на стекле витрины, входной двери, выполненными в технике аппликации.

Допускается размещение арт-объектов, выполненных из разных материалов художниками-монументалистами.

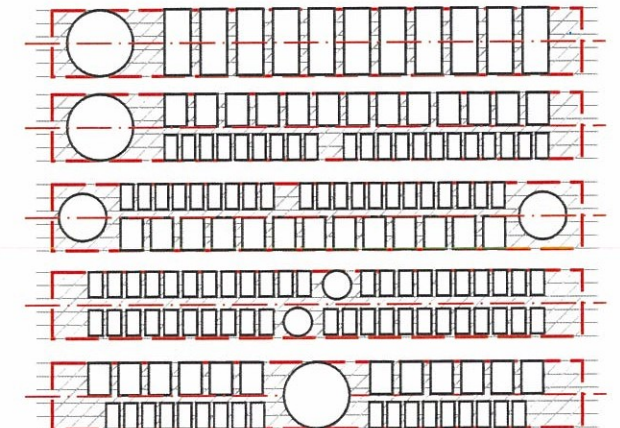
Размещение вывесок, перекрывающих оконные проемы, а также расположенных на балконах зданий и сооружений должно быть согласовано с собственниками помещений, к которым относится балкон и данный оконный проем.



Крепление металлоконструкции к фасаду производится на закладные детали - анкерными болтами в сборе с дюбелями. Конструктивную часть дополнительно разработать с конструктором.

1 - анкерный болт D10 L150
2 - дюбель D12
3 - металлоконструкция
4 - кирпичная кладка
5 - объемная буква с подсветкой

Схемы компоновки объемных букв и/или логотипов, знаков относительно оси размещения объектов городской информации



- места допустимого размещения объектов городской информации, вывесок

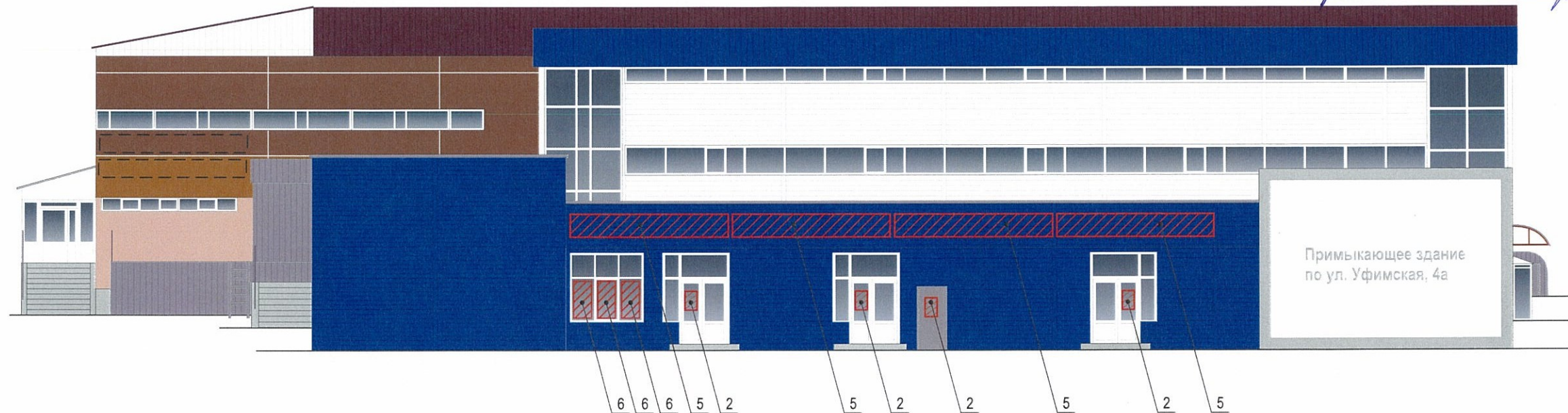
- ось размещения объектов городской информации, вывесок

№	Название, тип объектов городской информации	Цвет	Тип подсветки
1	Объемные буквы и/или логотипы на козырьке здания на металлических направляющих в цвет фасада. Выполнены из металла, пластика, органического стекла.	Фирменные цвета	Внутренняя или контурная, светодиодами
2	Режимник. Пленочная аппликация на стекле. Металл, пластик, оргстекло.	Белый, прозрачный	
3	Знак адресации. Металл, пластик, оргстекло.	Синий, белый	
4	Банеры в цвет фасада, информация не более 50% от поля фона.	Фон - в цвет фасада, информация не более 50% от поля фона	
5	Объемные буквы и/или логотипы на металлических направляющих в цвет фасада. Выполнены из металла, пластика, органического стекла.	Фирменные цвета	Внутренняя или контурная, светодиодами
6	Оклейка витрины (допустимо однотонное написание информации, состоящей только из букв и занимающей собой не более 30% площади витрины)	Фирменные цвета	
7	Таблички модульные	Фирменные цвета	

						23 - 08 - 2018 - ОФ			
						Колерный паспорт фасадов здания по ул. Солдатова, 32 в Свердловском районе города Перми			
Изм.	Кол.уч.	Лист	№док	Подпись	Дата	Административное здание со встроенно-пристроенными помещениями	Стадия	Лист	Листов
							П	14	17
Выполнил	Пермяков В.				08.2018	Размещение объектов городской информации	Сеть парфюмерных супермаркетов "Практическая МАГИЯ"		

«24» 12 / 18

Бресано В.А. Подпись



Допускается размещение настенных вывесок (далее - вывески) в границах помещения заинтересованного лица в виде: отдельно расположенных букв без использования "подложки" (в том числе световых, объёмных, пластиковых, металлических) с использованием неона, выполненных по инновационным технологиям (в том числе с использованием краёсвещенных систем, вывесок со светодинамикой).

Вывески должны быть привязаны к композиционным осям фасадов объектов капитального строительства и соответствовать архитектурному решению фасадов.

Размещение вывесок, табличек на фасадах объектов капитального строительства с несколькими входными группами (входами) должно осуществляться упорядоченно и комплексно, с учётом:

- сохранения общего архитектурно-художественного, композиционного решения фасадов;
- единой высоты, толщины вывесок, табличек;
- единой горизонтальной оси размещения на всём протяжении фасадов; соблюдения требований Федерального закон от 01.06.2005 № 53-ФЗ "О государственном языке Российской Федерации".

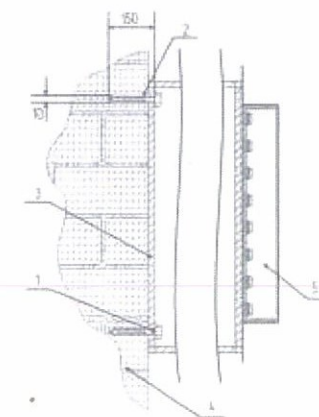
На объекте капитального строительства, оборудованном одной входной группой (входом), предназначенной для более чем двух заинтересованных лиц, вывески заменяются общей табличкой (режимник).

Допускается выполнение вывески в виде крышной установки, которая размещается на кровле, расположенной над верхним этажом объекта капитального строительства.

Таблички (режимник) могут быть заменены надписями на стекле витрины, входной двери, выполненными в технике аппликации.

Допускается размещение арт-объектов, выполненных из разных материалов художниками-монументалистами.

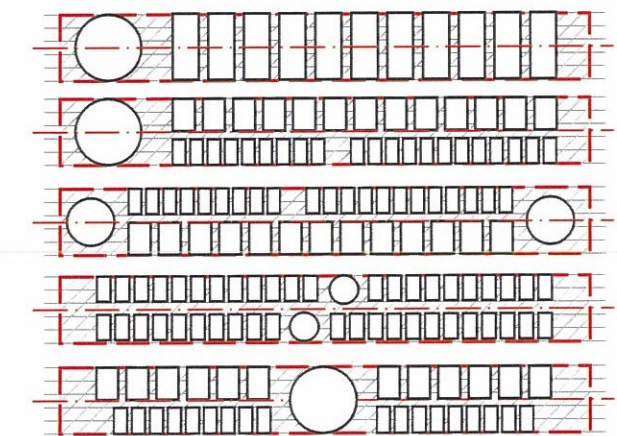
Размещение вывесок, перекрывающих оконные проемы, а также расположенных на балконах зданий и сооружений должно быть согласовано с собственниками помещений, к которым относится балкон и данный оконный проем.



Крепление металлоконструкции к фасаду производится на закладные детали - анкерными болтами в сборе с дюбелями. Конструктивную часть дополнительно разработать с конструктором.

- 1 - анкерный болт D10 L150
- 2 - дюбель D12
- 3 - металлоконструкция
- 4 - кирпичная кладка
- 5 - объёмная буква с подсветкой

Схемы компоновки объёмных букв и/или логотипов, знаков относительно оси размещения объектов городской информации



- места допустимого размещения объектов городской информации, вывесок

- ось размещения объектов городской информации, вывесок

№	Название, тип объектов городской информации	Цвет	Тип подсветки
1	Объёмные буквы и/или логотипы на козырьке здания на металлических направляющих в цвет фасада. Выполнены из металла, пластика, органического стекла.	Фирменные цвета	Внутренняя или контурная, светодиодами
2	Режимник. Пленочная аппликация на стекле. Металл, пластик, оргстекло.	Белый, прозрачный	
3	Знак адресации. Металл, пластик, оргстекло.	Синий, белый	
4	Банеры в цвет фасада, информация не более 50% от поля фона.	Фон - в цвет фасада, информация не более 50% от поля фона	
5	Объёмные буквы и/или логотипы на металлических направляющих в цвет фасада. Выполнены из металла, пластика, органического стекла.	Фирменные цвета	Внутренняя или контурная, светодиодами
6	Оклейка витрины (допустимо однотонное написание информации, состоящей только из букв и занимающей собой не более 30% площади витрины)	Фирменные цвета	
7	Таблички модульные	Фирменные цвета	

						23 - 08 - 2018 - ОФ			
						Колерный паспорт фасадов здания по ул. Солдатова, 32 в Свердловском районе города Перми			
Изм.	Кол.уч	Лист	№док	Подпись	Дата	Административное здание со встроенно-пристроенными помещениями	Стадия	Лист	Листов
							П	15	17
Выполнил	Пермяков В.				08.2018	Размещение объектов городской информации	Сеть парфюмерных супермаркетов "Практическая МАГИЯ"		



МЕРКУРИЙ

ЦВЕТЫ

СЛАДКАЯ ЛАПКА

ТОРГОВЫЙ ЦЕНТР

Годекшурский продукт

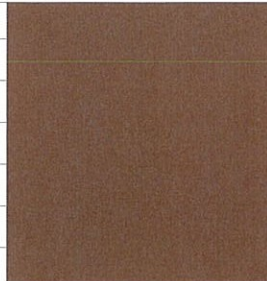
Здоровая лавка


ЗООТОВАРЫ

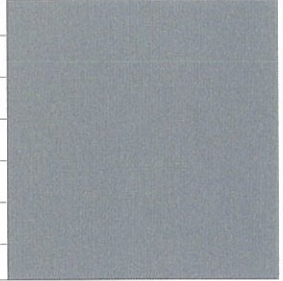
SHAURMA №1


Управление архитектуры и городского дизайна
 ДГА администрации г.Перми
 СООТВЕТСТВУЕТ АРХИТЕКТУРНОМУ
 ОБЛИКУ ГОРОДА ПЕРМИ
 «29.12.18»
 Бресано С.В. Подпись: *Бресано С.В.*

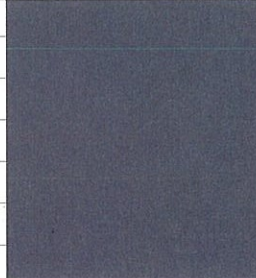
						23 - 08 - 2018 - ОФ			
						Колерный паспорт фасадов здания по ул. Солдатова, 32 в Свердловском районе города Перми			
Изм.	Кол.уч.	Лист	Недок	Подпись	Дата	Административное здание со встроенно-пристроенными помещениями	Стадия	Лист	Листов
				<i>В.В.</i>	08.2018	Вывески	П	16	17
						Сеть парфюмерных супермаркетов "Практическая МАГИЯ"			

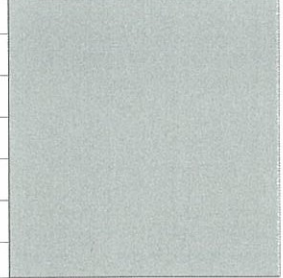
Позиция согласно ведомости отделки фасадов	Координаты цвета в CorelDraw	C:	37	
		M:	64	
		Y:	67	
		K:	43	
		R:	122	
		G:	81	
		B:	67	
1				

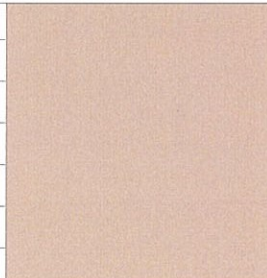
Позиция согласно ведомости отделки фасадов	Координаты цвета в CorelDraw	C:	45	
		M:	37	
		Y:	28	
		K:	16	
		R:	140	
		G:	140	
		B:	150	
4, 8, 9, 11				


Позиция согласно ведомости отделки фасадов	Координаты цвета в CorelDraw	C:	45	
		M:	33	
		Y:	31	
		K:	16	
		R:	139	
		G:	144	
		B:	148	
7				


Позиция согласно ведомости отделки фасадов	Координаты цвета в CorelDraw	C:	22	
		M:	56	
		Y:	78	
		K:	32	
		R:	157	
		G:	101	
		B:	62	
1				


Позиция согласно ведомости отделки фасадов	Координаты цвета в CorelDraw	C:	61	
		M:	51	
		Y:	40	
		K:	38	
		R:	93	
		G:	93	
		B:	102	
10				

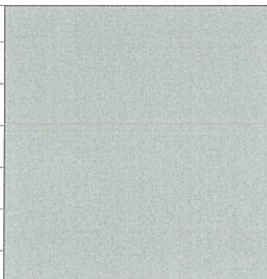
Позиция согласно ведомости отделки фасадов	Координаты цвета в CorelDraw	C:	29	
		M:	23	
		Y:	21	
		K:	5	
		R:	186	
		G:	185	
		B:	187	
6, 12				

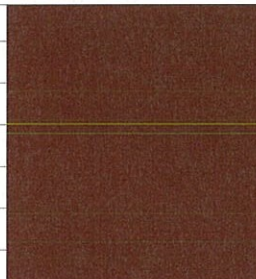
Позиция согласно ведомости отделки фасадов	Координаты цвета в CorelDraw	C:	9	
		M:	35	
		Y:	31	
		K:	2	
		R:	228	
		G:	180	
		B:	167	
3				

Позиция согласно ведомости отделки фасадов	Координаты цвета в CorelDraw	C:	0	
		M:	0	
		Y:	0	
		K:	0	
		R:	255	
		G:	255	
		B:	255	
2, 3, 6, 9				


Позиция согласно ведомости отделки фасадов	Координаты цвета в CorelDraw	C:	11	
		M:	9	
		Y:	16	
		K:	0	
		R:	231	
		G:	228	
		B:	218	
3				

Позиция согласно ведомости отделки фасадов	Координаты цвета в CorelDraw	C:	100	
		M:	70	
		Y:	3	
		K:	15	
		R:	15	
		G:	77	
		B:	142	
4, 7, 8				

Позиция согласно ведомости отделки фасадов	Координаты цвета в CorelDraw	C:	29	
		M:	21	
		Y:	22	
		K:	5	
		R:	187	
		G:	187	
		B:	187	
5				

Позиция согласно ведомости отделки фасадов	Координаты цвета в CorelDraw	C:	34	
		M:	78	
		Y:	86	
		K:	62	
		R:	97	
		G:	53	
		B:	39	
8, 9, 11				

СОГЛАСОВАНО
1^й заместитель начальника ДГА
г. Перми - главный архитектор
Д.Ю. Павлов
24.08.18

						23 - 08 - 2018 - ОФ			
						Колерный паспорт фасадов здания по ул. Солдатова, 32 в Свердловском районе города Перми			
Изм.	Кол.уч.	Лист	Недок	Подпись	Дата	Административное здание со встроенно-пристроенными помещениями	Стадия	Лист	Листов
							П	17	17
Выполнил	Пермяков В.				08.2018	Эталоны колеров	Сеть парфюмерных супермаркетов "Практическая МАГИЯ"		