



ДЕПАРТАМЕНТ ГРАДОСТРОИТЕЛЬСТВА И АРХИТЕКТУРЫ  
АДМИНИСТРАЦИИ ГОРОДА ПЕРМИ

ООО ЭК "ЭТА ТОК"

*от 12.02.2018 № 0156300021417000027-0186760-01*

## КОЛЕРНЫЙ ПАСПОРТ

**АДРЕС ОБЪЕКТА:** г.Пермь, ул. Соловьева, дом № 12

**АДМИНИСТРАТИВНЫЙ РАЙОН:** Свердловский

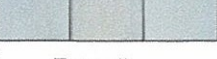
шифр: 019-02-2018-ОФ

Пермь, 2018 г.

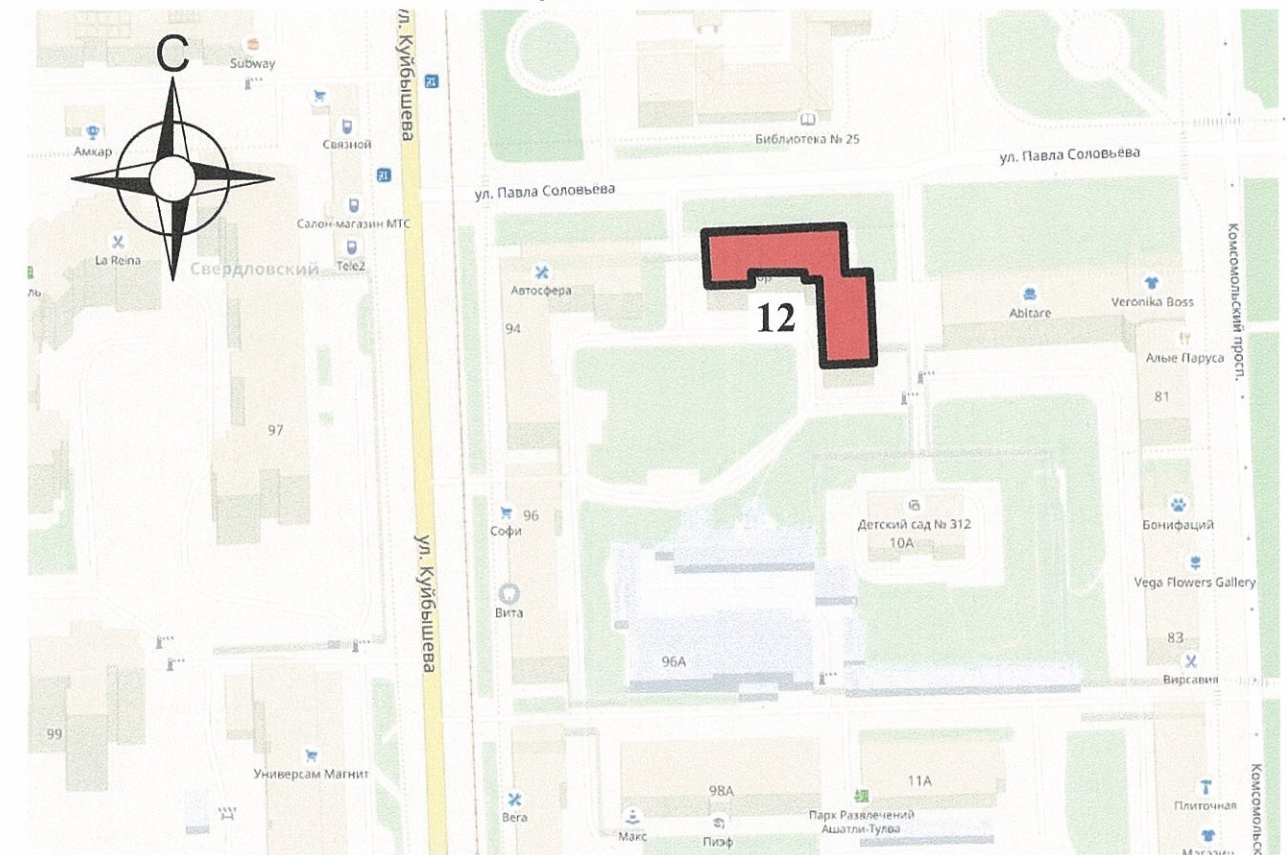
Ведомость чертежей комплекта марки АР

ЛИСТ	НАИМЕНОВАНИЕ	ПРИМЕЧАНИЯ
1	Общие данные, Ведомость отделки фасадов. Пояснительная записка (начало)	
2	Пояснительная записка (окончание). Инструкция о порядке производства работ	
3	Существующее состояние фасадов (фотофиксация) (начало)	
4	Существующее состояние фасадов (фотофиксация) (окончание)	
5	Главный фасад по ул. Соловьева	
6	Боковой фасад	
7	Дворовой фасад	
8	Дворовой фасад	
9	Размещение объектов городской информации (главный фасад по ул.Соловьева)	
10	Размещение объектов городской информации (боковой фасад)	
11	Размещение объектов городской информации (боковой фасад)	
12	Эталоны колеров	

Ведомость отделки фасадов

ПОЗ.	ЭЛЕМЕНТ ФАСАДА	ЭТАЛОН ЦВЕТА	ОБОЗНАЧ.	ВИД ОТДЕЛКИ	ПРИМ.
1	Цоколь		RAL DESIGN 000 35 00	Штукатурка Фасадная краска	
2	Основное поле стен		RAL DESIGN 060 80 40	Штукатурка Фасадная краска	
3	Архитектурный декор, карнизы,обрамление окон	Белый	RAL 9010	Атмосферостойкая краска	
4	Кровля,кровля козырьков			Оцинкованная сталь с полимерным покрытием	
5	Заполнение окон			Прозрачное стекло	
6	Переплеты окон, витражи балконов, дверные блоки балконов	Белый	RAL DESIGN 260 50 20	Металлопластик	
7	Входные двери подъездов		RAL DESIGN 000 50 00	Атмосферостойкая краска	
8	Покрытие ступеней, входных площадок и пандусов			Керамогранит "ESTIMA ST 011 "	
9	Отливы окон, водосточные трубы, отливы	Белый	RAL 9010	Стальной лист с полимерным покрытием	
10	Ограждение балконов, перила, мет. элементы козырьков		RAL DESIGN 000 20 00	Атмосферостойкая краска	
11	Ограждение кровли		RAL DESIGN 000 50 00	Атмосферостойкая краска	
12	Руст		RAL DESIGN 050 40 20	Штукатурка Фасадная краска	

Ситуационная схема



Пояснительная записка (начало)

Краткая характеристика:

Четырехэтажный многоквартирный трехподъездный жилой дом с помещениями общественного назначения на первом этаже.

Год постройки и ввода в эксплуатацию - 1950г.

Серия и тип постройки здания - типовая, рядовая.

В настоящее время домом управляет ООО «УК«Моторостроитель».

В плане дом Г-образной конфигурации.

Материалы несущих стен - кирпичные.

Тип фасада - оштукатуренный.

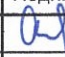
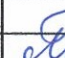
Кровля скатная, из оцинкованной стали.

Здание расположено в жилом квартале улиц Соловьева-Куйбышева-Комсомольский проспект-Коминтерна и является одним из формирующих фронтальной застройки вокруг площади ДК им. А. Г. Солдатова. Декоративное оформление фасадов всех этих домов выполнено в составе серии, обеспечивающей ансамблевую застройку. Фасады выполнены в одном характере с применением одинаковых основных декоративных элементов, но разными по объему и силуэту.

Здание построено в стиле советского монументального классицизма («сталинская архитектура») позднего периода. Стиль характеризуется использованием симметрий, выраженной статичностью объема здания; использованием в отделке фасада рустованного камня и лепнины.

Здание может считаться частью ансамблевой застройки. Квартал, в котором оно расположено, застраивался комплексно в 40-50-е годы по проекту планировки поселка, разработанному в 1935 году институтом «Гипрогор».

СОГЛАСОВАНО  
заместитель начальника ЦО  
г. Перми  
13.12.2018

						019-02-2018-ОФ			
						Колерный паспорт объекта капитального строительства по ул.Соловьева, №12, Свердловского района г.Перми.			
Изм.	№ уч.	Лист	№ док.	Подпись	Дата	Многоквартирный жилой дом	стадия	лист	листов
Разраб.		Оборин			05.18		П	1	12
						Общие данные, Ведомость отделки фасадов. Пояснительная записка (начало)	ООО ЭК "ЭТА ТОК"		
Н.контроль		Ананян			05.18				

Пояснительная записка (окончание)

Современное состояние:

Дом кирпичный, стены оштукатурены и окрашены. Фасады изначально окрашивались горчичный, желтый цвет. В настоящее время фасады окрашены в оранжево-желтый цвет. Поле стен местами выкрашено в розовый, бежевый.

Цоколь оштукатурен и окрашен. В настоящее время цвет цоколя темно-коричневый. Имеется следы темно-серый окраски. Руст оштукатурен с фактурой «шуба» и окрашен в цвет основного поля стен. Архитектурный декор и карнизы - белые.

Деревянные оконные и балконные блоки, исторически окрашенные в темный красно-коричневый цвет, практически полностью заменены на белые металлопластиковые стеклопакеты, местами без сохранения исторического рисунка переплёттов. Исторические входные деревянные филенчатые двери, окрашенные в коричневый цвет, не сохранились, заменены на металлические глухие, выкрашенные в серый цвет или белые металлопластиковые.

Современная отделка ограждения балконов разнородна: ПВХ-плиты, металлические окрашенные листы. Сохранившаяся историческая - металлические сварные, окрашенные в темный красно-коричневый цвет. Частично балконы остеклены, рисунок остекления разнородный. Исторические козырьки над входами в подъезды сохранились. Металлические элементы всех козырьков выкрашены темно-коричневый цвет.

На фасадах пробиты дополнительные входы в первый этаж.

Отделка фасадов в неудовлетворительном состоянии и нуждаются в капитальном ремонте. Края балконных плит местами разрушены. Архитектурный декор местами разрушен. Повсеместно красочный слой выцвел, местами сильно истерт или облуплен, местами обрушен штукатурный слой. В местах протечек воды под отливами, под балконными плитами, у цоколя следы отсыревания, ржавчины и биопоражения. Металлические элементы на кровле, ограждения балконов местами погнуты и со следами коррозии.

В эстетическом отношении фасад требует преобразования с целью возвращения ему архитектурного единства путем согласованного устройства, оборудования и рекламного оформления исторических и новых входов; упорядочивания мест размещения систем инженерного обеспечения здания; общего цветового решения; определения мест размещения рекламных конструкций и объектов городской информации.

Проектные решения:

Основные проектные решения: восстановление архитектурного декора; восстановление исторического цвета окраски стен, руста и цоколя; восстановление исторического вида балконов и лоджий (без остекления и решеток); восстановление металлического ограждения балконов с историческим рисунком; восстановление исторического рисунка оконных и дверных переплёттов с заменой исторического цвета окраски на белый; преобразование дополнительных входных групп - оформление в общей архитектурной стилистике здания; определение места размещения объектов городской информации на главном и боковых фасадах и дополнительного оборудования - на дворе.


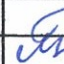
Технология работ:

Антикоррозионные работы следует выполнять в соответствии с требованиями СНиП 3.04.03-85 «Защита строительных конструкций и сооружений от коррозии».

Работы по отделке фасада необходимо выполнять в соответствии с требованиями СНиП 3.04.01.87 «Изоляционные и отделочные покрытия», ТР 79-98 «Технические рекомендации по подготовке поверхностей наружных ограждающих конструкций жилых и общественных зданий под отделку при их реконструкции и ремонте», ТР 85-89 «Технические рекомендации по входному контролю качества материалов, применяемых для отделки фасадов».

ИНСТРУКЦИЯ  
о порядке производства работ, связанных  
с окраской фасадов и всех наружных частей зданий,  
сооружений, строений, расположенных  
на территории города Перми

1. Окраска фасадов и всех наружных частей зданий, сооружений, строений, ограждений, заборов, павильонов, киосков, ларьков и прочих объектов, расположенных на территории города Перми, может производиться лишь на основании колерного паспорта фасадов на ремонт и окраску, согласованного ДГА г.Перми.
2. До начала процесса окраски здания или какого-либо сооружения должны быть произведены работы по капитальному ремонту всех без исключения наружных частей его, подлежащих окраске.
3. До начала ремонта зданий, имеющих газосветовую рекламу, сообщить рекламораспространителю о предстоящих работах на фасаде здания с целью сохранения вывесок либо их демонтажу.
4. Полуразрушенные и разрушенные архитектурные художественно-скульптурные детали здания, карнизы, колонны, пилястры, капители, фриззы, тяги, лепные украшения, барельефы, мозаика, художественная роспись подлежат обязательному восстановлению в своем первоначальном виде. Категорически запрещается производить окраску здания без предварительного восстановления указанных деталей.
5. Металлические поверхности отдельных частей здания, чугунные решетки, перила балконов и лестниц, кронштейны, дверные и оконные приборы, архитектурно-художественные детали перед окраской очищаются от грязи, ржавчины, старой краски и покрываются вновь лишь масляной краской.
6. В соответствии с выданными образцами цвета (колерами) на окраску здания организация, производящая ремонт здания, составляет пробные образцы цвета, которые наносятся на видное место стены.
7. Проверку и согласование пробного образца цвета (колера), а также готовности поверхности стены и отдельных наружных частей здания к окраске производит уполномоченный представитель ДГА г. Перми. Без указанной проверки и согласования производить окраску фасада категорически воспрещается.
8. Домууправления, организации и учреждения, производящие окраску и связанный с нею ремонт здания, несут полную ответственность за точное выполнение настоящей инструкции и привлекаются к ответственности за нарушение ее.
9. Цветовая гамма рекламоносителей должна гармонировать с основным колористическим решением фасадов здания.
10. По всем вопросам, связанным с производством работ, необходимо обращаться в ДГА г.Перми (ул.Сибирская,15, каб.316, тел.212-76-98).

						019-02-2018-ОФ		
						Колерный паспорт объекта капитального строительства по ул.Соловьева, №12, Свердловского района г.Перми.		
Изм.	№ уч.	Лист	№ док.	Подпись	Дата	стадия	лист	листов
Разраб.		Оборин			05.18	Многоквартирный жилой дом	П	2 12
						Пояснительная записка (окончание). Инструкция о порядке производства работ		
Н.контроль		Ананян			05.18	ООО ЭК "ЭТА ТОК"		

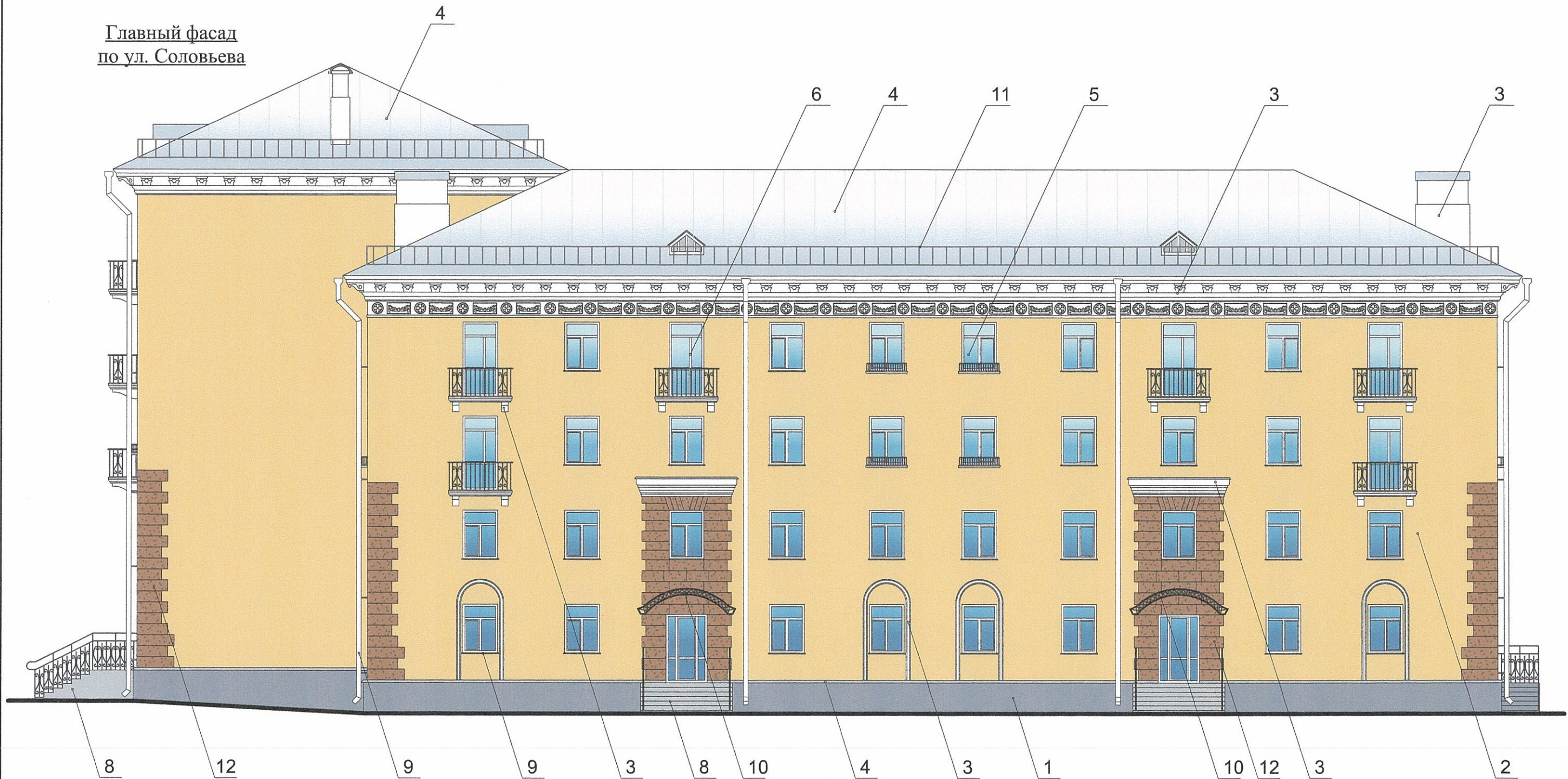


						019-02-2018-ОФ			
						Колерный паспорт объекта капитального строительства по ул.Соловьева, №12, Свердловского района г.Перми.			
Изм.	№ уч.	Лист	№ док.	Подпись	Дата	Многоквартирный жилой дом	стадия	лист	листов
							П	3	12
						Существующее состояние фасадов (фотофиксация) (начало)	ООО ЭК "ЭТА ТОК"		
Н.контроль				Ананян	05.18				



						019-02-2018-ОФ			
						Колерный паспорт объекта капитального строительства по ул.Соловьева, №12, Свердловского района г.Перми.			
Изм.	№ уч.	Лист	№ док.	Подпись	Дата	Многоквартирный жилой дом	стадия	лист	листов
Разраб.		Оборин		<i>Оборин</i>	05.18		П	4	12
						Существующее состояние фасадов (фотофиксация) (окончание)	ООО ЭК "ЭТА ТОК"		
Н.контроль		Ананян		<i>Ананян</i>	05.18				

Главный фасад  
по ул. Соловьева



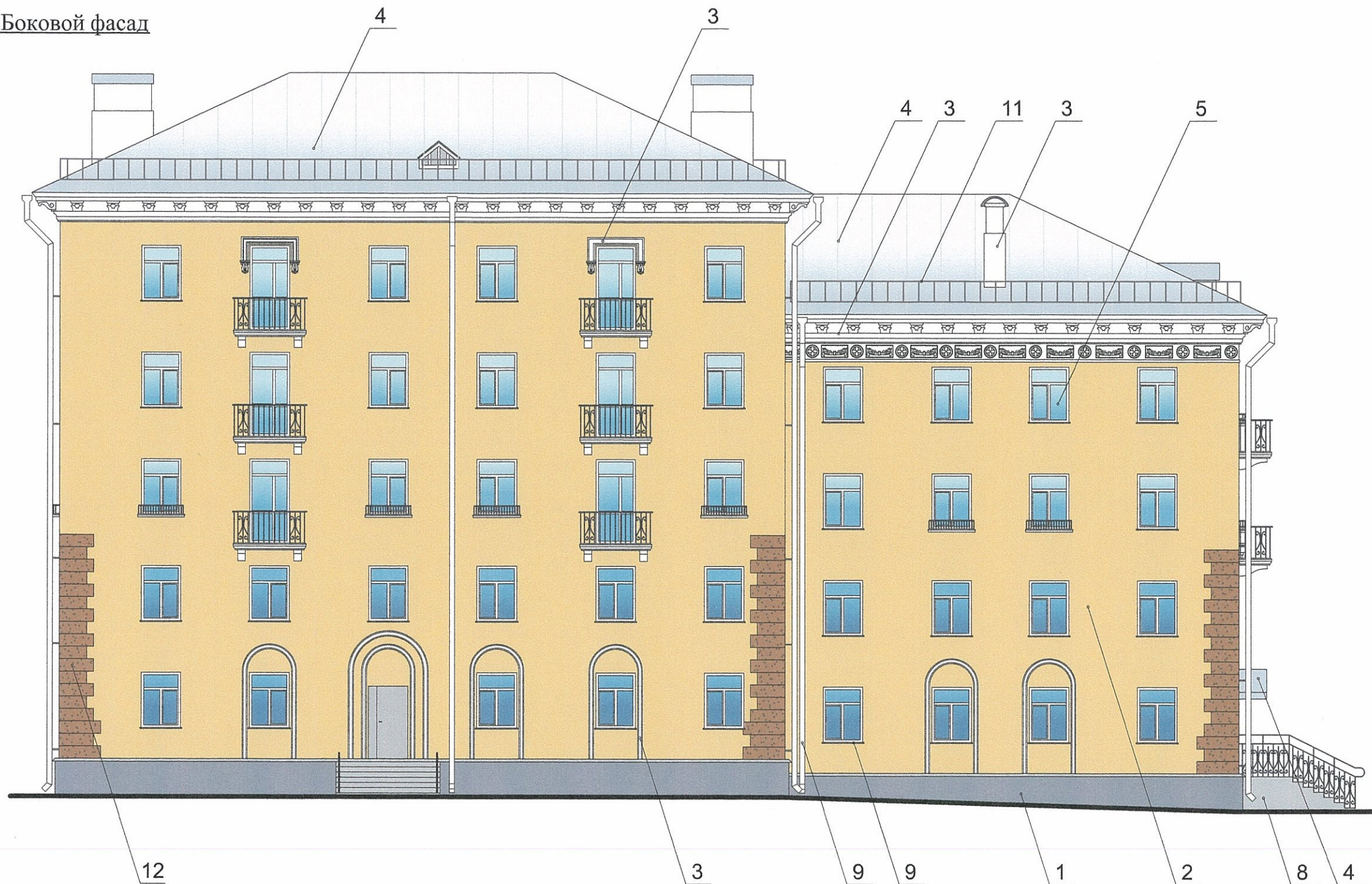
ПРИМЕЧАНИЕ:

1. В случае, если наружные лестницы при дополнительно устроенных входах в общественные помещения здания выходят за границы предоставленного земельного участка и красные линии квартала, то устройство дополнительных или переустройство существующих входных групп требует получения разрешения в установленном порядке;
2. В случае устройства или переустройства (перепланировки, ремонта, реконструкции) помещений общественного назначения, их входных групп в обязательном порядке должны быть предусмотрены мероприятия по обеспечению доступности данных помещений для маломобильных групп населения, включая инвалидов, использующих кресла-коляски и собак-проводников (далее-МГН) в соответствии с требованиями СП 59.13330.2016 Свод правил. Доступность зданий и сооружений для маломобильных групп населения. Данный свод правил касается функционально-планировочных элементов зданий и сооружений, их участков или отдельных помещений, доступных для МГН (входные узлы, коммуникации, пути эвакуации, помещения и зоны обслуживания, а также их информационное и инженерное обустройство). В частности, лестницы при входах в общественные помещения должны дублироваться пандусами с уклоном не более 1:20 (5%) или иными средствами подъема (подъемные платформы, лифты и т.д.). Согласно вышеуказанному Своду правил наружные лестницы и пандусы должны иметь поручни с учетом технических требований к опорным стационарным устройствам по ГОСТ Р 51261; размеры входной площадки при открывании дверей наружу должны быть не менее 1,4 x 2,0 или 1,5 x 1,85; размеры входной площадки с пандусом не менее 2,2 x 2,2 м.

СОГЛАСОВАНО  
1<sup>й</sup> заместитель начальника ДГА  
г. Перми  
Ю. Лавинин  
12.05.18

						019-02-2018-ОФ			
						Колерный паспорт объекта капитального строительства по ул.Соловьева, №12, Свердловского района г.Перми.			
Изм.	№ уч.	Лист	№ док.	Подпись	Дата	Многоквартирный жилой дом	стадия	лист	листов
Разраб.		Оборин		<i>aj</i>	05.18		П	5	12
						Главный фасад по ул. Соловьева		ООО ЭК "ЭТА ТОК"	
Н.контроль		Ананян		<i>aj</i>	05.18				

Боковой фасад



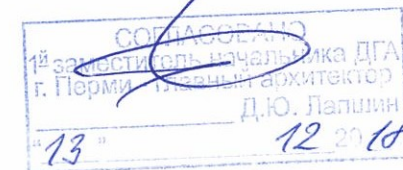
ПРИМЕЧАНИЕ:

В соответствии с Градостроительным кодексом Российской Федерации и Постановлением администрации города Перми от 22.02.2017 № 130 «Об утверждении Порядка и критериев согласования колерного паспорта, требований к содержанию колерного паспорта, формы колерного паспорта» согласованные департаментом градостроительства и архитектуры администрации города Перми проекты колерных паспортов либо проекты изменений в колерные паспорта не являются разрешительной документацией на строительство, реконструкцию объекта капитального строительства; не являются правовым основанием на устройство пристроек, навесов, козырьков.

Настоящим проектом:

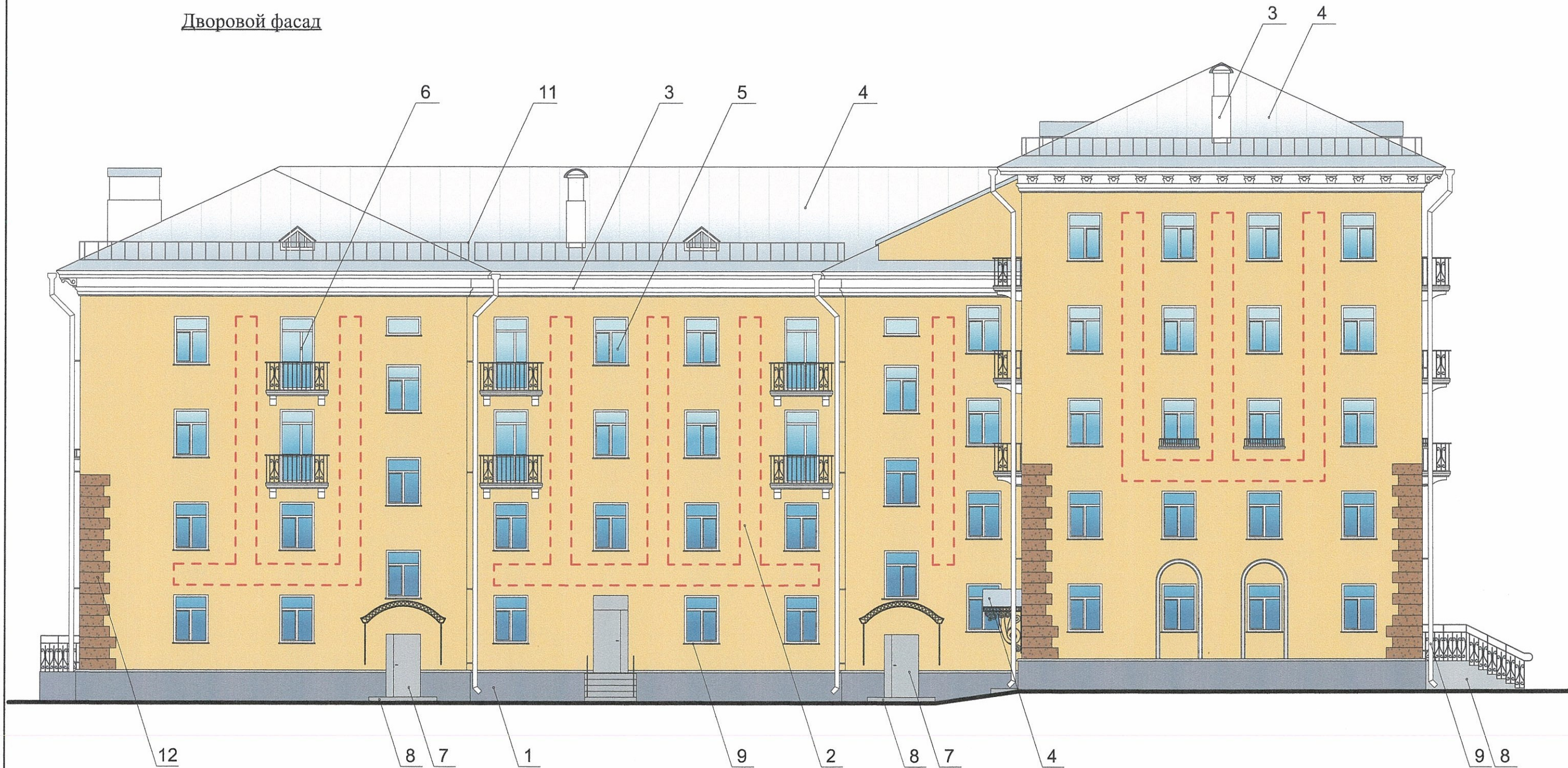
- сохраняются ранее установленные типы отделки и цветовое решение фасадов,
- предлагаются решения и отделочные материалы для оформления входных групп организаций, размещенных на 1-м этаже в здании,
- уточняются виды и места размещения объектов городской информации по всему фасаду для прочих организаций, размещенных на 1-м этаже в здании.

Настоящий проект разработан в соответствии с требованиями Постановления администрации г.Перми от 22.02.2017 № 130 «Об утверждении порядка и критериев согласования колерного паспорта, требования к содержанию колерного паспорта».




						019-02-2018-ОФ			
						Колерный паспорт объекта капитального строительства по ул.Соловьева, №12, Свердловского района г.Перми.			
Изм.	№ уч.	Лист	№ док.	Подпись	Дата	Многоквартирный жилой дом	стадия	лист	листов
Разраб.		Оборин		<i>Оборин</i>	05.18		П	6	12
						Боковой фасад	ООО ЭК "ЭТА ТОК"		
Н.контроль		Ананян		<i>Ананян</i>	05.18				

Дворовой фасад

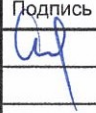
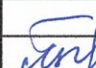


ПРИМЕЧАНИЕ:

- К дополнительному оборудованию относятся: наружные блоки систем вентиляции и кондиционирования, вентиляционные и водосточные трубы; антенны; видеокамеры наружного наблюдения; почтовые ящики; кабельные линии, пристенные электрощиты; флагштоки и так далее;
- Размещение дополнительного оборудования, дополнительных элементов и устройств на фасадах объектов капитального строительства допускается при соблюдении следующих условий:
  - соответствие размещения дополнительного оборудования архитектурному решению фасадов, предусмотренному проектной документацией, в соответствии с которой осуществлено строительство (реконструкция) Объекта, с привязкой к единой (вертикальной, горизонтальной) системе осей фасадов;
  - единая горизонтальная ось - условная прямая линия. Определяется как половина расстояния между верхним и нижним архитектурным элементом (окна, наличники, карниз, фриз и другие), выделяющимся (западающим, выступающим) из плоскости стены;
  - единая вертикальная ось - условная прямая линия. Определяется как половина расстояния между границами одного архитектурного элемента (окна, двери, колонны) либо между двумя архитектурными элементами (окна, двери, колонны);
  - комплексное решение размещения оборудования
  - единое архитектурное и цветовое решение (в том числе размер, форма, материал); -размещение дополнительного оборудования на архитектурных деталях, элементах декора, поверхностях с ценной архитектурной отделкой, а также крепление, ведущее к повреждению архитектурных поверхностей, не допускаются;
- Размещение флагдержателей на фасадах должно соответствовать требованиям п.1.9.7 Постановления администрации г.Перми от 22.02.2017 № 130.

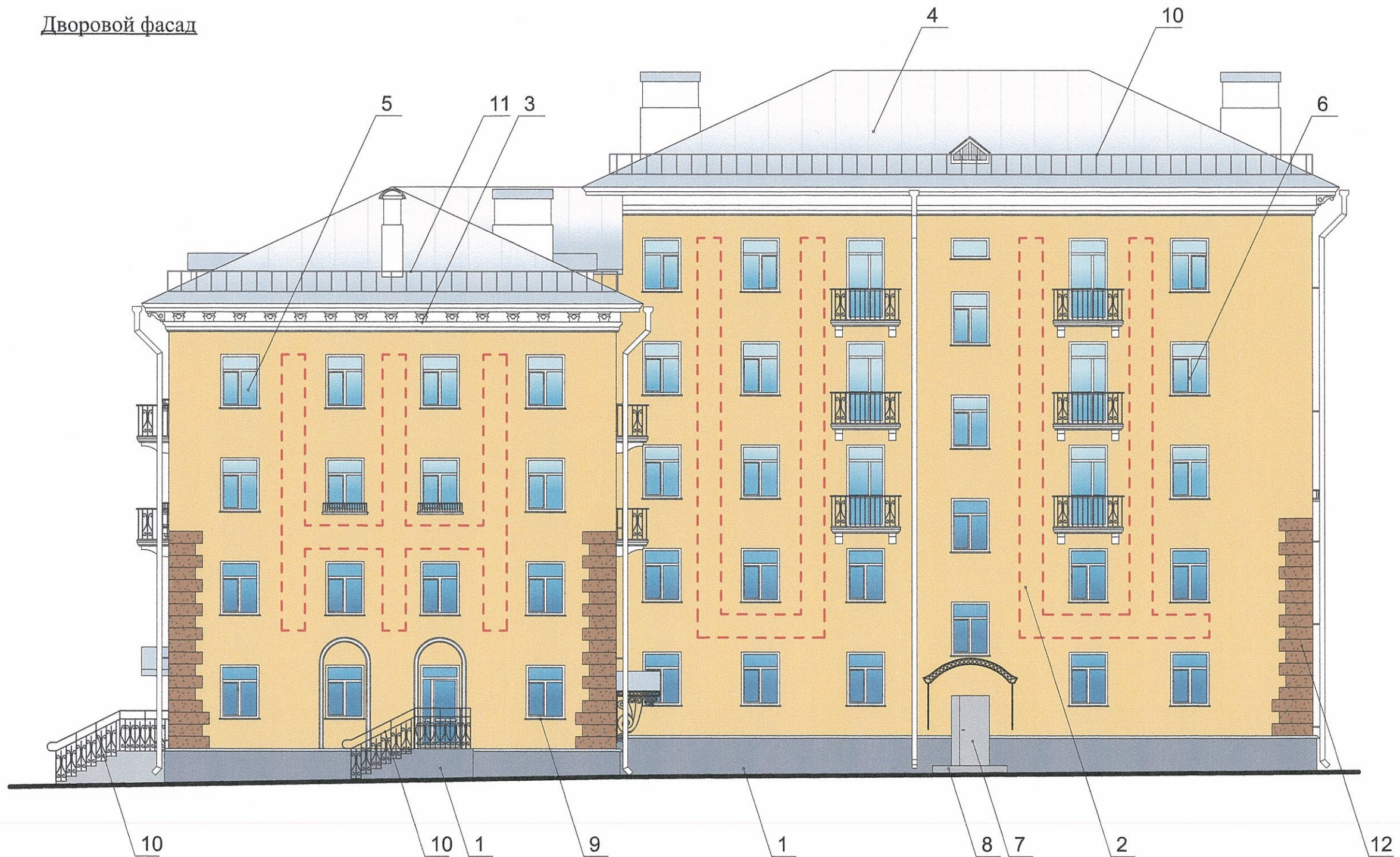
 - место допустимого размещения дополнительного оборудования

СОГЛАСОВАНО  
1<sup>й</sup> заместитель начальника ДГА  
г.Пермь Главный архитектор  
Д.Ю. Лапшин  
12.05.18  
13

						019-02-2018-ОФ			
						Колерный паспорт объекта капитального строительства по ул.Соловьева, №12, Свердловского района г.Перми.			
Изм.	№ уч.	Лист	№ док.	Подпись	Дата	Многоквартирный жилой дом	стадия	лист	листов
Разраб.		Оборин			05.18		П	7	12
						Дворовой фасад	ООО ЭК "ЭТА ТОК"		
Н.контроль		Ананян			05.18				



Дворовой фасад



ПРИМЕЧАНИЕ:

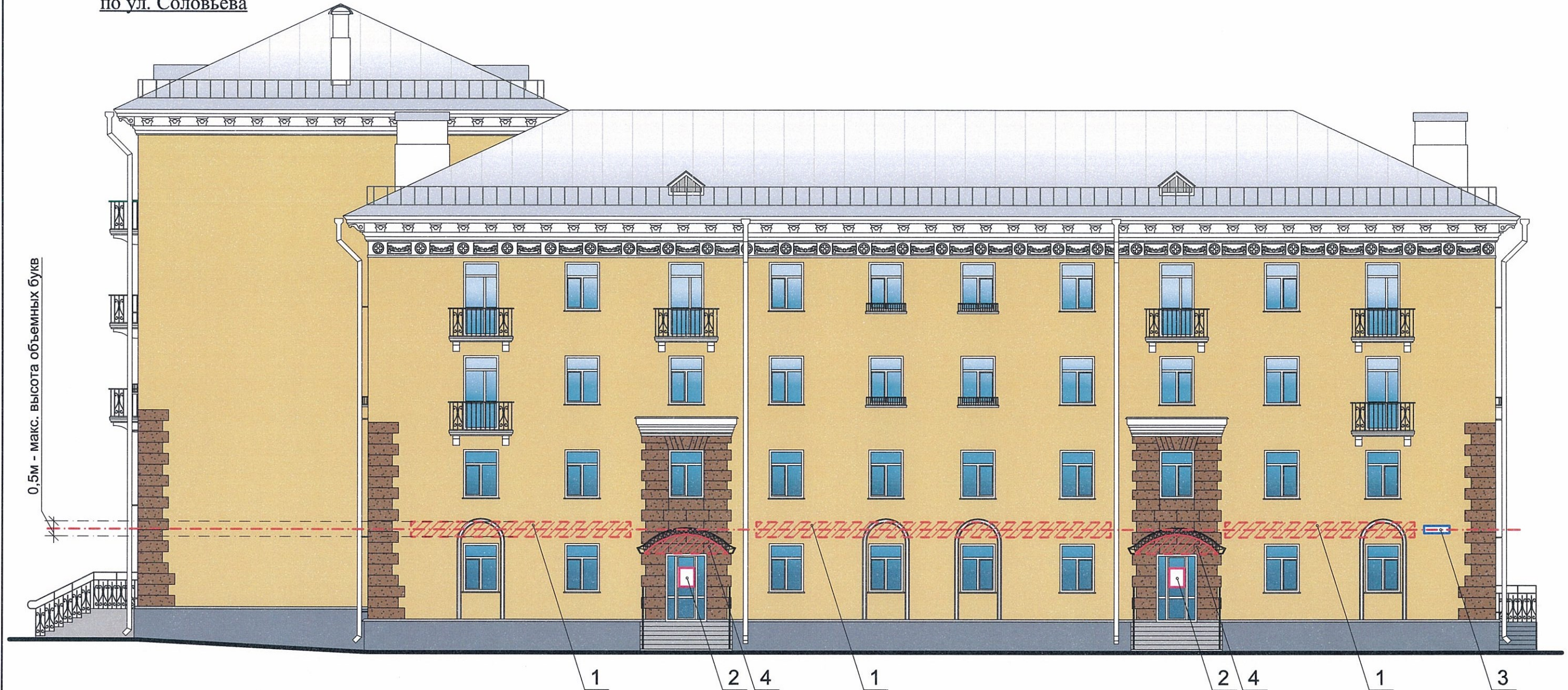
1. К дополнительному оборудованию относятся: наружные блоки систем вентиляции и кондиционирования, вентиляционные и водосточные трубы; антенны; видеокamеры наружного наблюдения; почтовые ящики; кабельные линии, пристенные электрощиты; флашштоки и так далее;
2. Размещение дополнительного оборудования, дополнительных элементов и устройств на фасадах объектов капитального строительства допускается при соблюдении следующих условий:
  - соответствие размещения дополнительного оборудования архитектурному решению фасадов, предусмотренному проектной документацией, в соответствии с которой осуществлено строительство (реконструкция) Объекта, с привязкой к единой (вертикальной, горизонтальной) системе осей фасадов;
  - единая горизонтальная ось - условная прямая линия. Определяется как половина расстояния между верхним и нижним архитектурным элементом (окна, наличники, карниз, фриз и другие), выделяющимся (западающим, выступающим) из плоскости стены;
  - единая вертикальная ось - условная прямая линия. Определяется как половина расстояния между границами одного архитектурного элемента (окна, двери, колонны) либо между двумя архитектурными элементами (окна, двери, колонны);
  - комплексное решение размещения оборудования
  - единое архитектурное и цветовое решение (в том числе размер, форма, материал);
  - размещение дополнительного оборудования на архитектурных деталях, элементах декора, поверхностях с ценной архитектурной отделкой, а также крепление, ведущее к повреждению архитектурных поверхностей, не допускаются;
3. Размещение флагодержателей на фасадах должно соответствовать требованиям п.1.9.7 Постановления администрации г.Перми от 22.02.2017 № 130.

 - место допустимого размещения дополнительного оборудования

СОГЛАСОВАНО  
 1-й заместитель начальника ДГА  
 г.Перми - главный архитектор  
 Д.Ю. Лапшин  
 "13" 12 2018

						019-02-2018-ОФ			
						Колерный паспорт объекта капитального строительства по ул.Соловьева, №12, Свердловского района г.Перми.			
Изм.	№ уч.	Лист	№ док.	Подпись	Дата	Многоквартирный жилой дом	стадия	лист	листов
							П	8	12
Разраб. Оборин									
Н.контроль Анаян						Дворовой фасад		ООО ЭК "ЭТА ТОК"	

Главный фасад  
по ул. Соловьева



ПРИМЕЧАНИЕ:

1. Данный лист смотреть с л.10, 11.
2. Единая горизонтальная ось - это условная прямая линия, относительно которой располагаются информационные конструкции. Месторасположение оси на фасаде определяется как половина расстояния между верхним и нижним архитектурным элементом (окна, наличники, карниз, фриз и др.), выделяющимся (западающим, выступающим) из плоскости стены;
3. Размещение вывесок и рекламных конструкций должно осуществляться в границах места допустимого размещения объектов, установленных данным колерным паспортом;
4. Размещение вывесок по отношению к друг к другу, их конфигурация и наполненность информацией должны соответствовать Стандартным требованиям к вывескам, их размещению и эксплуатации, установленным и утвержденным Постановлением администрации города Перми от 25.10.2016 № 958;
5. В случае, если планируемые к размещению вывески не соответствуют стандартам, установленным Постановлением, администрации города Перми от 25.10.2016 № 958, потребуется внесение изменений в настоящий колерный паспорт;
6. Размещение рекламных конструкций производится на основании отдельного разрешения в соответствии с требованиями Решения Пермской городской Думы от 27.01.2009 № 11 «Об утверждении Положения о порядке установки и эксплуатации рекламных конструкций на территории города Перми»;
7. Габариты одиночных табличек (400x600 или 500x720мм), их уровень установки должен быть одинаковым у каждой входной группы;
8. Вид вывесок в ночное время (проект подсветки) разрабатывается отдельно;
9. Узлы крепления конструкций к фасаду разрабатываются отдельным рабочим проектом.
10. Размещение вывесок, перекрывающих оконные проемы, а также расположенных на балконах зданий и сооружений должно быть согласовано с собственниками помещений, к которым относится балкон и данный оконный проем.

Управление архитектуры и городского дизайна  
ДГА администрации г.Перми  
СООТВЕТСТВУЕТ АРХИТЕКТУРНОМУ  
ОБЛИКУ ГОРОДА ПЕРМИ  
«13» 12. 2018  
Бресано С.В. Подпись *Бресано С.В.*

--- ось размещения объектов городской информации, вывесок  
 - место допустимого размещения рекламных конструкций

						019-02-2018-ОФ			
						Колерный паспорт объекта капитального строительства по ул.Соловьева, №12, Свердловского района г.Перми.			
Изм.	№ уч.	Лист	№ док.	Подпись	Дата	Многоквартирный жилой дом	стадия	лист	листов
Разраб.		Оборин		<i>af</i>	05.18		П	9	12
						Размещение объектов городской информации (фасад по ул.Соловьева)	ООО ЭК "ЭТА ТОК"		
Н.контроль		Ананян		<i>af</i>	05.18				

Боковой фасад



Схемы компоновки объемных букв и/или логотипов, знаков относительно оси размещения объектов городской информации

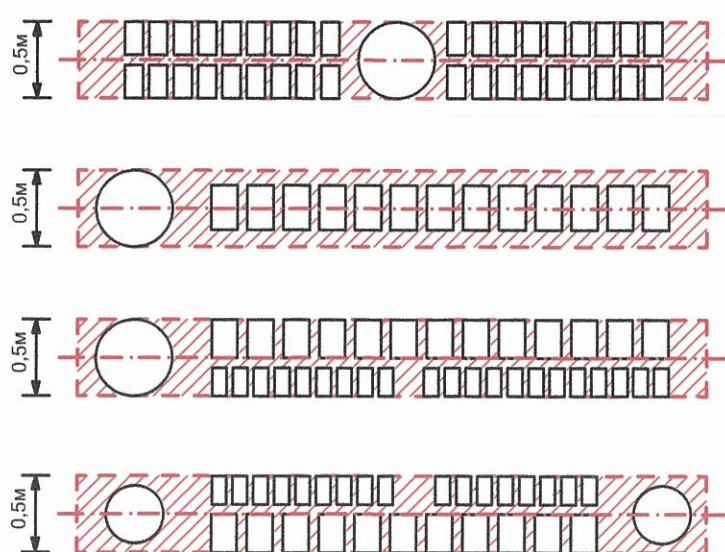
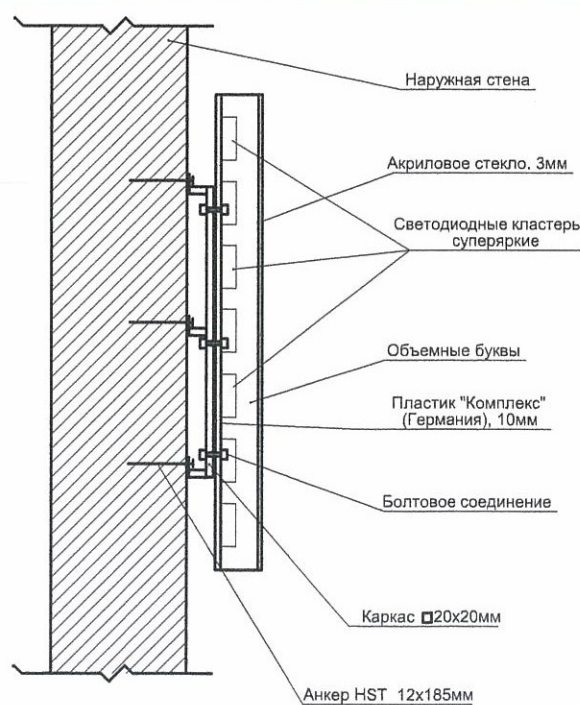


Схема крепления конструкций к фасаду



- ось размещения объектов городской информации, вывесок
- место допустимого размещения рекламных конструкций

ПРИМЕЧАНИЕ:  
1. Данный лист смотреть с л.9, 11.

Управление архитектуры и городского дизайна  
г.Перми

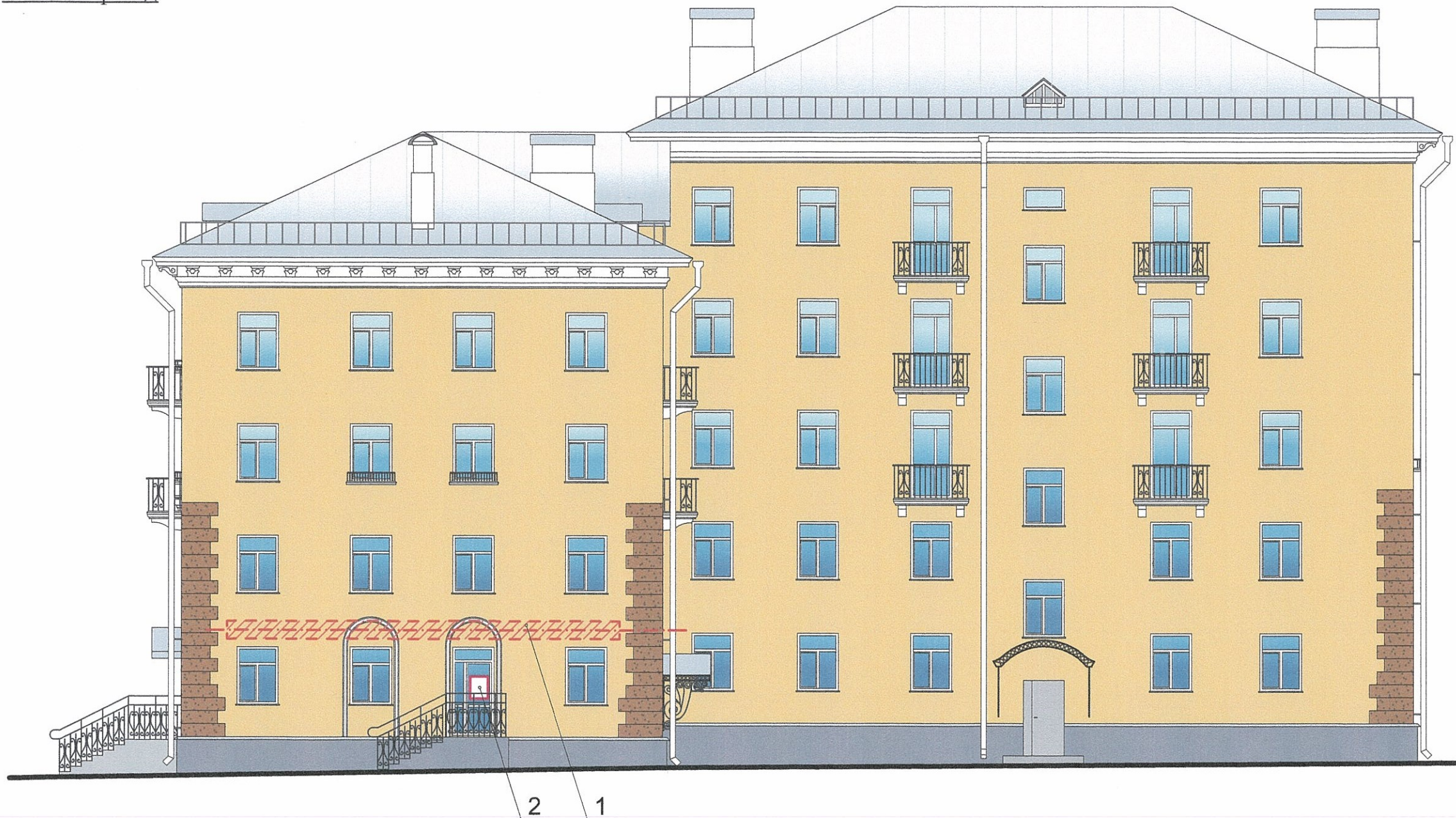
СООТВЕТСТВУЕТ АРХИТЕКТУРНОМУ  
ОБЛИКУ ГОРОДА ПЕРМИ

«13» 12 2018

Бресано С.В. Подпись

						019-02-2018-ОФ			
						Колерный паспорт объекта капитального строительства по ул.Соловьева, №12, Свердловского района г.Перми.			
Изм.	№ уч.	Лист	№ док.	Подпись	Дата	Многоквартирный жилой дом	стадия	лист	листов
Разраб.		Оборин		<i>Оборин</i>	05.18		П	10	12
						Размещение объектов городской информации (боковой фасад)	ООО ЭК "ЭТА ТОК"		
Н.контроль		Ананян		<i>Ананян</i>	05.18				

Боковой фасад



  - место допустимого размещения дополнительного оборудования

Управление архитектуры и городского дизайна  
ДГА администрации г.Перми  
СООТВЕТСТВУЕТ АРХИТЕКТУРНОМУ  
ОБЛИКУ ГОРОДА ПЕРМИ  
«13» 12.2018  
Бресано С.В. Подпись *[Signature]*

Ведомость размещения рекламоносителей и городской информации

Поз.	Название, тип рекламы	Эталон цвета	Наличие подсветки
1	Объёмные буквы и/или логотипы на металлических направляющих в цвет фасада. Оргстекло, металл, пластик	Фирменные цвета	Внутренняя или контурная подсветка
2	Вывеска-табличка (режимник) модульных габаритов. Оргстекло, металл, пластик, аппликация, полноцветная печать, фрезеровка	Фирменные цвета	
3	Знак адресации. Оргстекло, металл, пластик	Синий, белый	
4	Объёмные буквы на козырке на металлических направляющих. Оргстекло, металл, пластик	Фирменные цвета	Внутренняя или контурная подсветка


ПРИМЕЧАНИЕ:  
1. Данный лист смотреть с л.9, 10.

						019-02-2018-ОФ			
						Колерный паспорт объекта капитального строительства по ул.Соловьева, №12, Свердловского района г.Перми.			
Изм.	№ уч.	Лист	№ док.	Подпись	Дата	Многоквартирный жилой дом	стадия	лист	листов
Разраб.		Оборин		<i>[Signature]</i>	05.18		П	11	12
						Размещение объектов городской информации (боковой фасад)	ООО ЭК "ЭТА ТОК"		
Н.контроль		Ананян		<i>[Signature]</i>	05.18				

Позиция согласно ведомости отделки фасадов	Координаты цвета в RAL	C:	60	RAL DESIGN 000 35 00
		M:	48	
		Y:	47	
		K:	42	
		R:	86	
		G:	87	
		B:	88	
1				

Позиция согласно ведомости отделки фасадов	Координаты цвета в RAL	C:	0	RAL DESIGN 000 50 00
		M:	29	
		Y:	47	
		K:	29	
		R:	163	
		G:	163	
7				

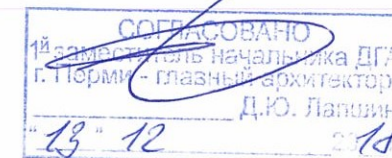
Позиция согласно ведомости отделки фасадов	Координаты цвета в RAL	C:	0	RAL DESIGN 060 80 40
		M:	32	
		Y:	53	
		K:	0	
		R:	249	
		G:	190	
2				

Позиция согласно ведомости отделки фасадов	Керамогранит ESTIMA ST 011 или аналогичный по цвету материал			

Позиция согласно ведомости отделки фасадов	Координаты цвета в RAL	C:	40	RAL DESIGN 050 40 20
		M:	53	
		Y:	60	
		K:	37	
		R:	122	
		G:	92	
12				

1. Данный лист смотреть с л.1

2. Кординаты цветов приведены с сайта [colorscheme.ru](http://colorscheme.ru)



						019-02-2018-ОФ			
						Колерный паспорт объекта капитального строительства по ул.Соловьева, №12, Свердловского района г.Перми.			
Изм.	№ уч.	Лист	№ док.	Подпись	Дата	Многоквартирный жилой дом	стадия	лист	листов
Разраб.		Оборин		<i>Оборин</i>	05.18		П	12	12
						Эталоны колеров	ООО ЭК "ЭТА ТОК"		
Н.контроль		Ананян		<i>Ананян</i>	05.18				